

市民病院中央棟外壁改修工事

■図面リスト

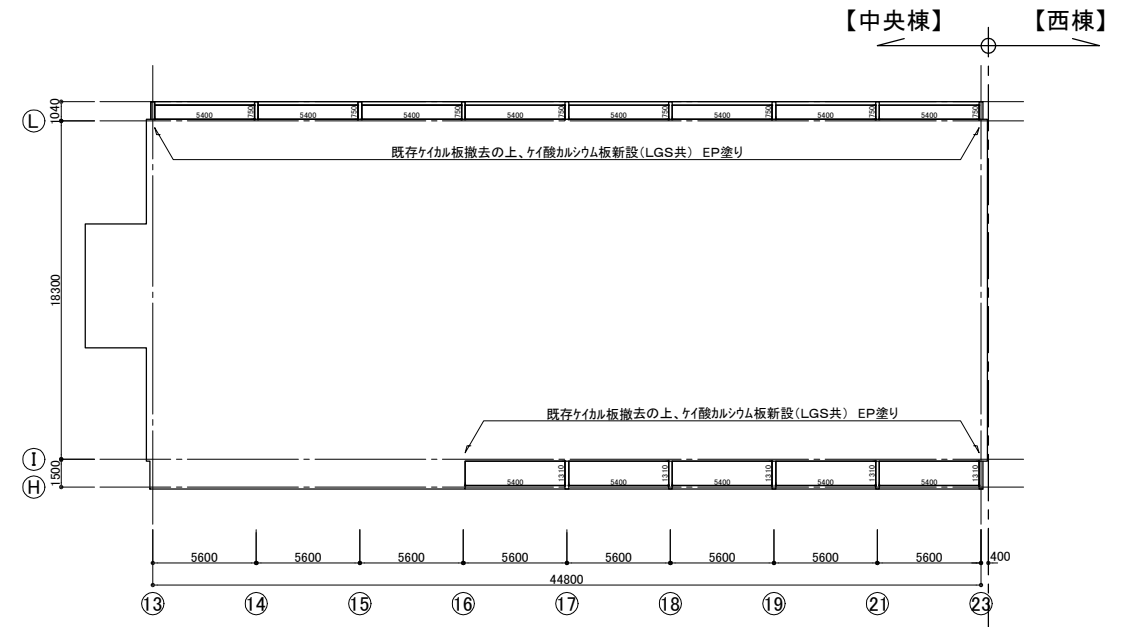
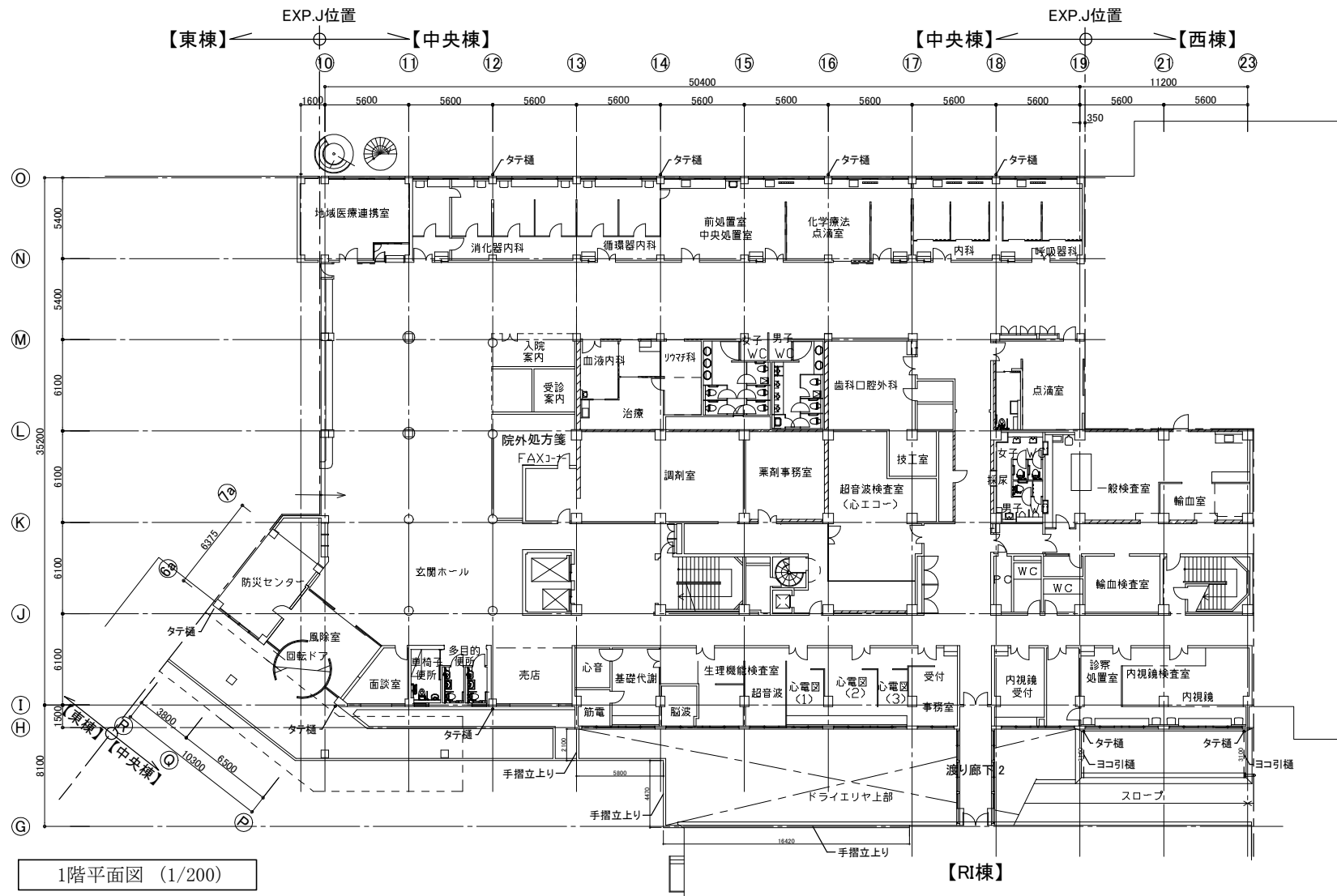
| 図面番号 | タイトル | SCALE | 図面番号 | タイトル | SCALE | 図面番号 | タイトル | SCALE | |
|------|-------------------------|----------|---------|-------------------------|--------------|------|----------------|-------|----------------------------|
| | 建築意匠図 A | | | 電気設備図 E | | | 機械設備図 M | | |
| A-00 | 表紙・図面リスト | — | E-01 | 改修後 地下 1 階、1 階 平面図 | 1/200 | M-01 | 地下 1 階、1 階 平面図 | 1/200 | |
| A-01 | 工事概要、案内図、配置図・仮設計画図（参考図） | 1/400 | E-02 | 改修後 3 ～ 5 階 平面図 | 1/200 | M-02 | 2 ～ 5 階 平面図 | 1/200 | |
| A-02 | 特記仕様書、建具表 | 1/100 | E-03 | 改修後 R階 平面図、新設照明姿図 | 1/200 | M-03 | R階 平面図 | 1/200 | |
| A-03 | 地下 1 階、1 階 平面図、軒天範囲図 | 1/200 | E-04 | 既存撤去・取外 地下 1 階、1 階 平面図 | 1/200 | | | | |
| A-04 | 2 ～ R階 平面図 | 1/200 | E-05 | 既存撤去・取外 3 ～ 5 階 平面図 | 1/200 | | | | |
| A-05 | 立面図 | 1/200 | E-06 | 既存撤去・取外 R階 平面図、既設撤去照明姿図 | 1/200 | | | | |
| A-06 | 断面図、各部詳細図 | 1/200 | | | | | | | |
| 工事名 | 市民病院中央棟外壁改修工事 | | 設計者資格氏名 | | | 課長 | 主査等 | 担当者 | 横 須 賀 市 都 市 部 建 築 計 画 課 |
| 図面名称 | 表紙・図面リスト | 図 番 A-00 | 縮 尺 | A1:- A3:- | 作 図 令和 7年 9月 | | | | |

【特記仕様書】

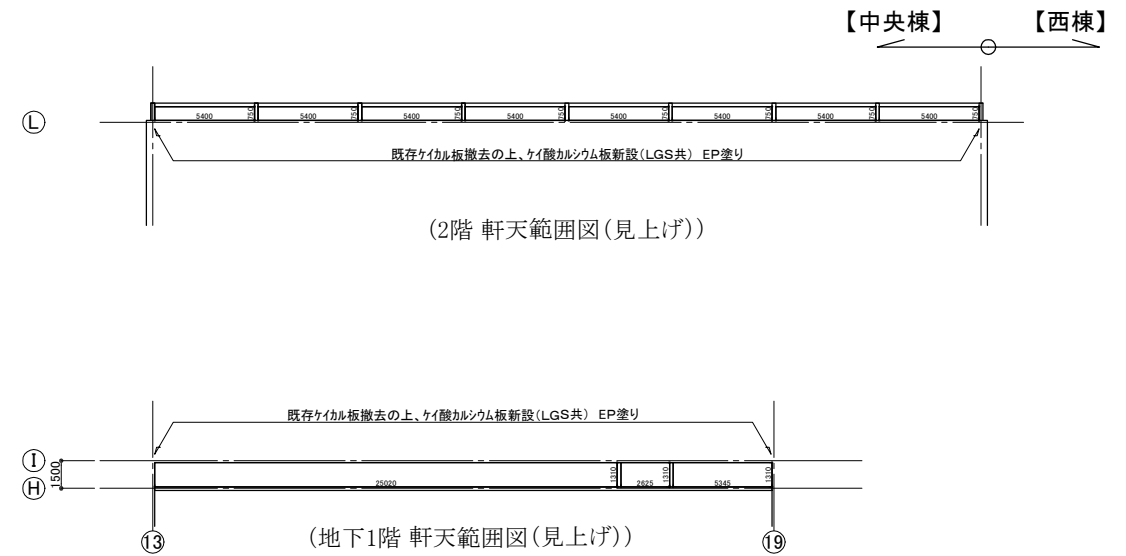
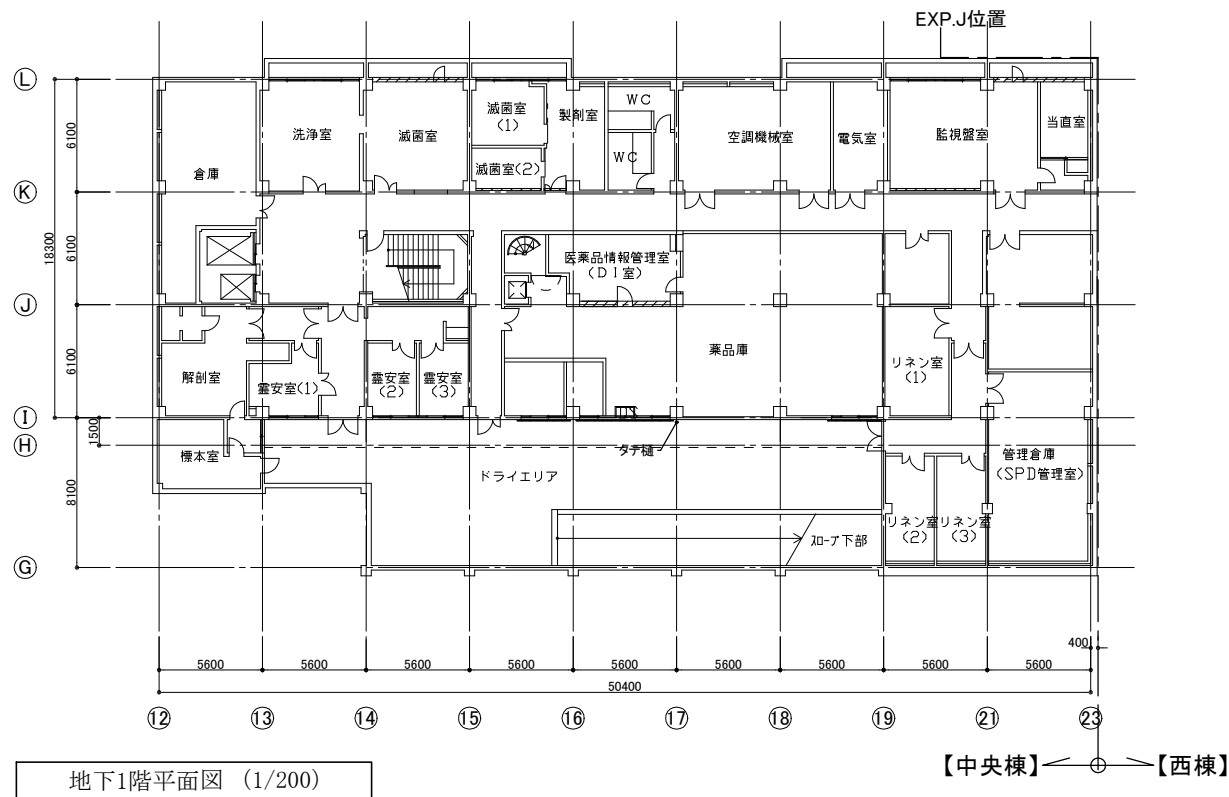
[illegible]

【建具表】

| | | | | | | | | | | | | | | | | | | | | | | | | | | | | | | | | | | | | | | | | | | | | | | | | | | | |
|------|--|-----|--|---------------|--|------|--|------|--|-----|--|------|--|------|--|----------|--|----------------------|--|------|--|-----|--|----------|--|-----|--|-----|--|-----|--|-----------------|--|---------|--|-----|--|-----|--|------|--|-----|--|------|--|-----|--|--|--|--|--|
| 記 号 | | 数 量 | | AW1 | | 68か所 | | AW2 | | 9か所 | | AW3 | | 3か所 | | AW4 | | 2か所 | | AW5 | | 1か所 | | AW6 | | 1か所 | | AW7 | | 1か所 | | AW8 | | 2か所 | | AW9 | | 1か所 | | AW10 | | 2か所 | | AW11 | | 1か所 | | | | | |
| 姿 図 | | | | | | | | | | | | | | | | | | | | | | | | | | | | | | | | | | | | | | | | | | | | | | | | | | | |
| 記 号 | | 数 量 | | AW12 | | 1か所 | | AW13 | | 3か所 | | AW14 | | 1か所 | | AW15 | | 1か所 | | AW16 | | 6か所 | | AW17 | | 6か所 | | AD1 | | 1か所 | | AD2 | | 1か所 | | AD3 | | 2か所 | | AD4 | | 1か所 | | AD5 | | 1か所 | | | | | |
| 姿 図 | | | | | | | | | | | | | | | | | | | | | | | | | | | | | | | | | | | | | | | | | | | | | | | | | | | |
| 記 号 | | 数 量 | | AG1 | | 1か所 | | AG2 | | 1か所 | | AG3 | | 1か所 | | AG4 | | 1か所 | | AG6 | | 1か所 | | 回転ドア | | 1か所 | | SD1 | | 3か所 | | SD2 | | 2か所 | | SD3 | | 1か所 | | AW18 | | 8か所 | | AW19 | | 2か所 | | | | | |
| 姿 図 | | | | | | | | | | | | | | | | | | | | | | | | | | | | | | | | | | | | | | | | | | | | | | | | | | | |
| 工事名 | | | | 市民病院中央棟外壁改修工事 | | | | | | | | | | | | 設計者資格氏 名 | | | | | | | | | | | | 課 長 | | 主査等 | | 担当者 | | 横 須 賀 市 | | | | | | | | | | | | | | | | | |
| 図面名称 | | | | 特記仕様書、建具表 | | | | | | | | 図 番 | | A-02 | | 縮 尺 | | A1:1/100 A3:1/200 | | | | 作 図 | | 令和 7年 9月 | | | | | | | | 都 市 部 建 築 計 画 課 | | | | | | | | | | | | | | | | | | | |



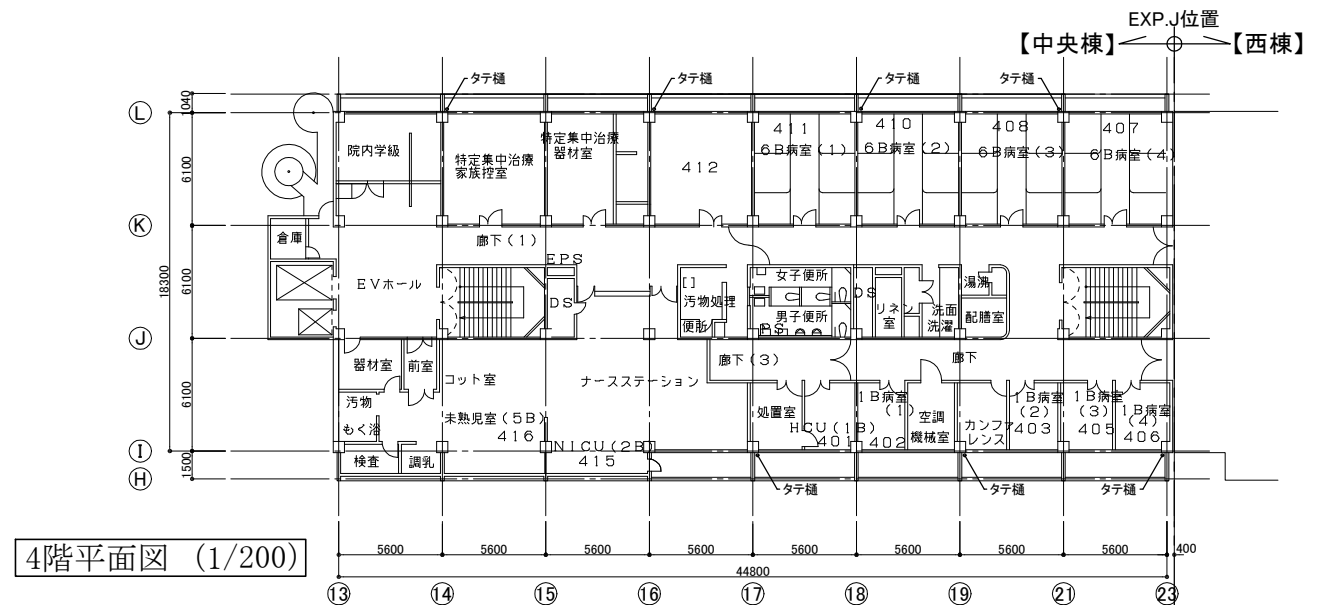
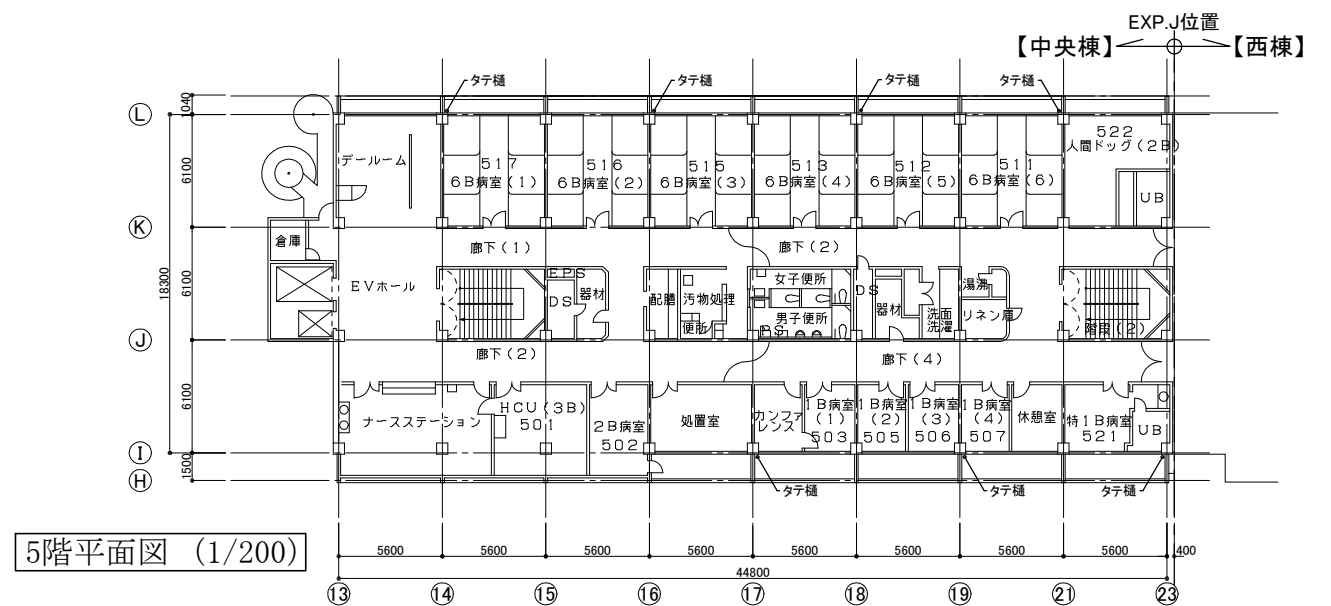
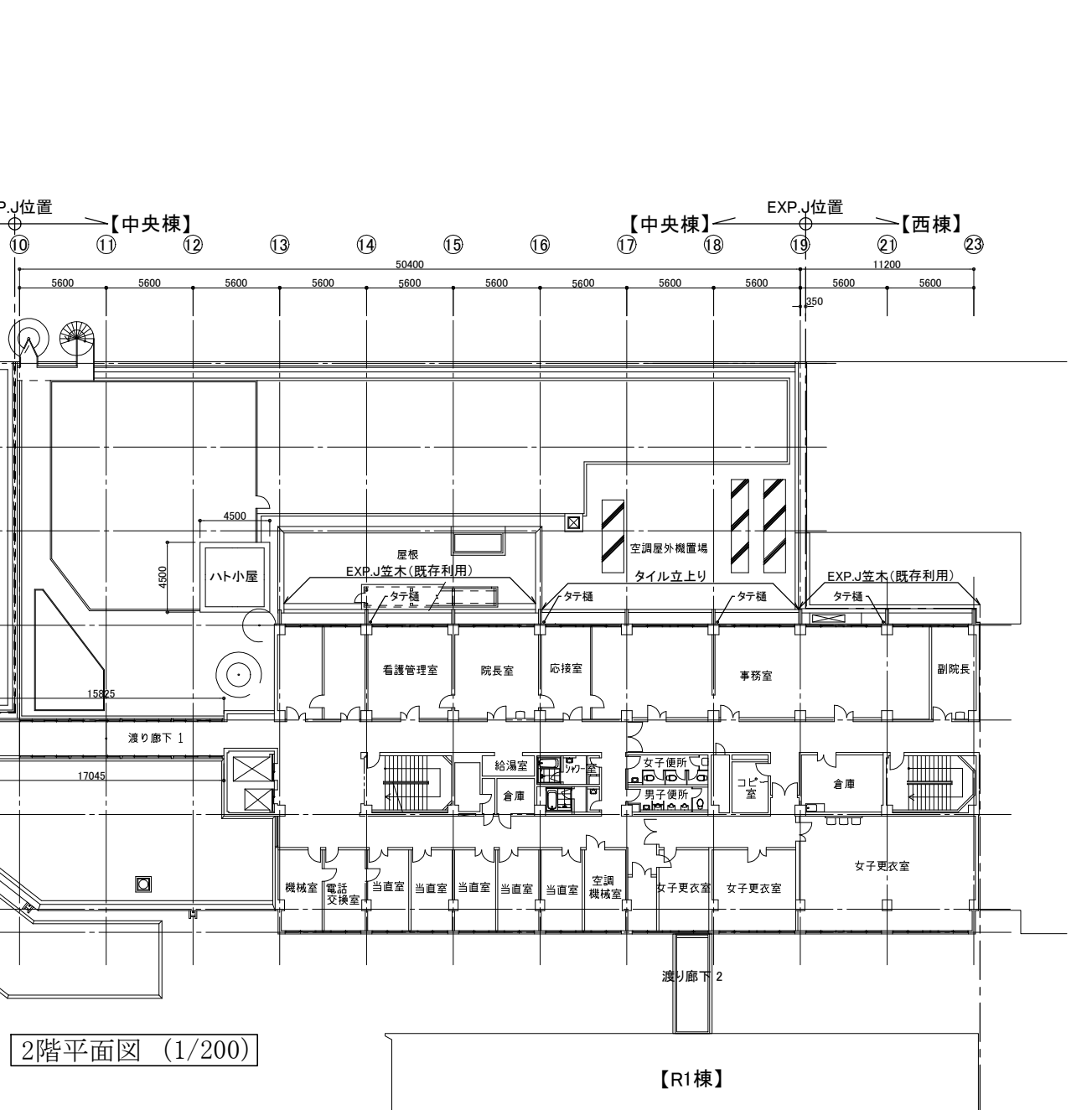
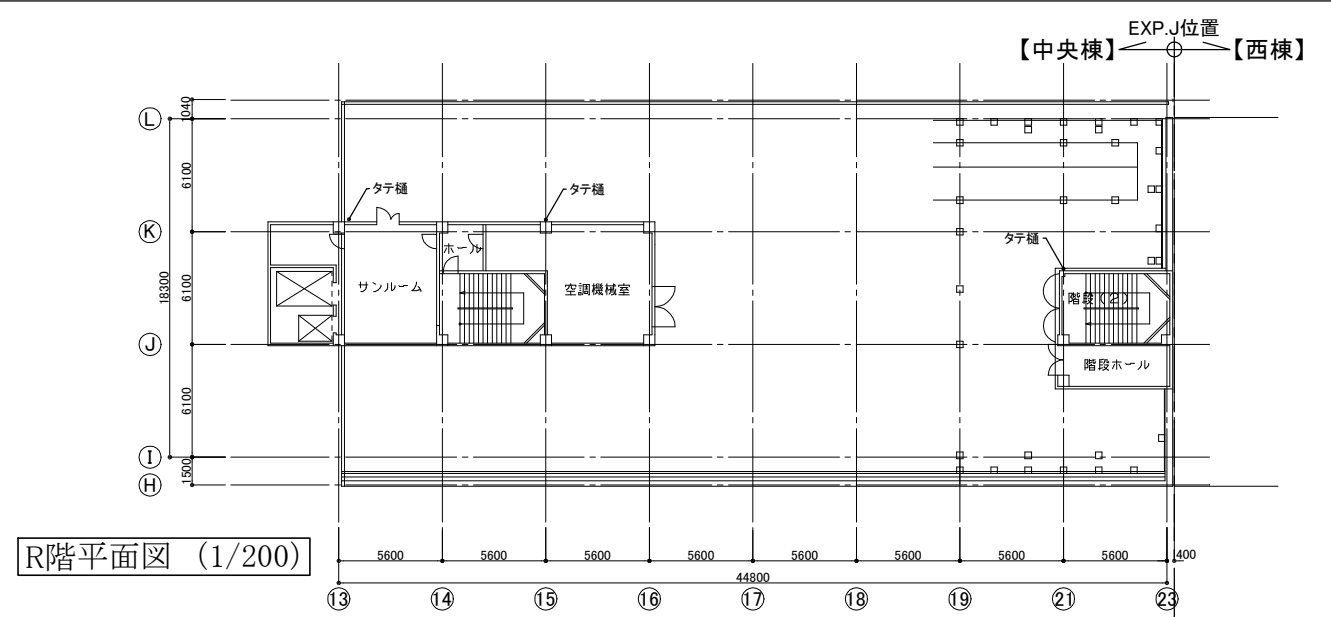
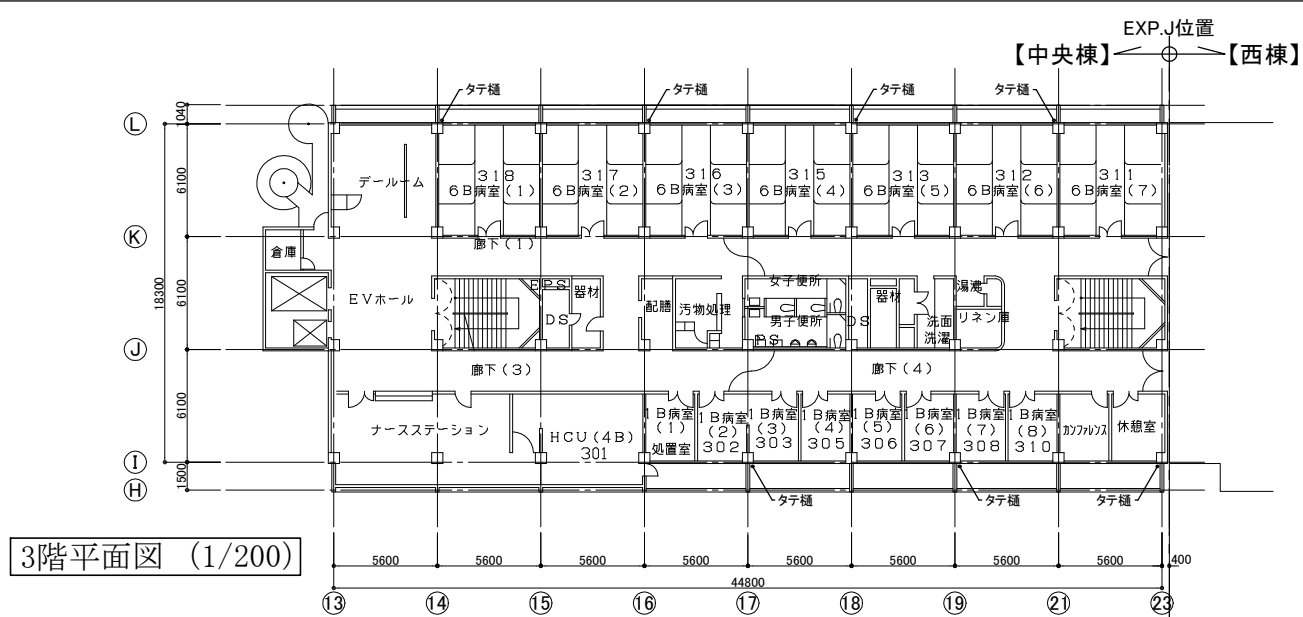
(3～5階 軒天範囲図(見上げ))



軒天範囲図 S=1/200

| 凡例 | |
|-----|---|
| --- | ヨコ引樋位置 |
| ○ | タテ樋位置 (既存鋼管接続部水平垂直切断、既存といスラブ下SUS製支持金物設置、中間タテ樋振れ止め設置 (中継用ドレンストレーナー 下り止め共)) |

| | | | | | | | | | | | |
|------|-------------------|----|------|---------|----------------------|----|----------|----|-----|-----|------------------|
| 工事名 | 市民病院中央棟外壁改修工事 | | | 設計者資格氏名 | | | | 課長 | 主査等 | 担当者 | 横須賀市 都市部建築計画課 |
| 図面名称 | 地下1階、1階 平面図・軒天範囲図 | 図番 | A-03 | 縮尺 | A1:1/200 A3:1/400 | 作図 | 令和 7年 9月 | | | | |

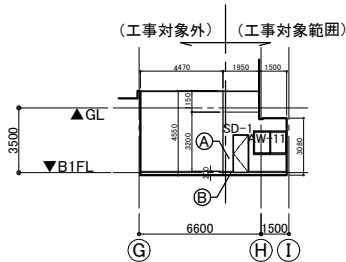


| | |
|----|--|
| 凡例 | <p>○ タテ樋位置 (既存銅管接続部水平垂直切断、既存といスラフ下SUS製支持金物設置、中間タテ樋振れ止め設置 (中継用ドレンストレイナー 下り止め共))</p> |
|----|--|

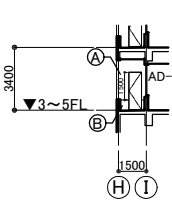
| | | | | | | | | | | | |
|------|---------------|----|------|---------|----------------------|----|----------|----|-----|-----|------------------|
| 工事名 | 市民病院中央棟外壁改修工事 | | | 設計者資格氏名 | | | | 課長 | 主査等 | 担当者 | 横須賀市 都市部建築計画課 |
| 図面名称 | 2～R階 平面図 | 図番 | A-04 | 縮尺 | A1:1/200 A3:1/400 | 作図 | 令和 7年 9月 | | | | |



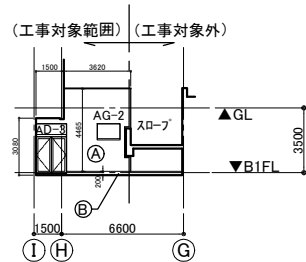
北立面図 (1/200)



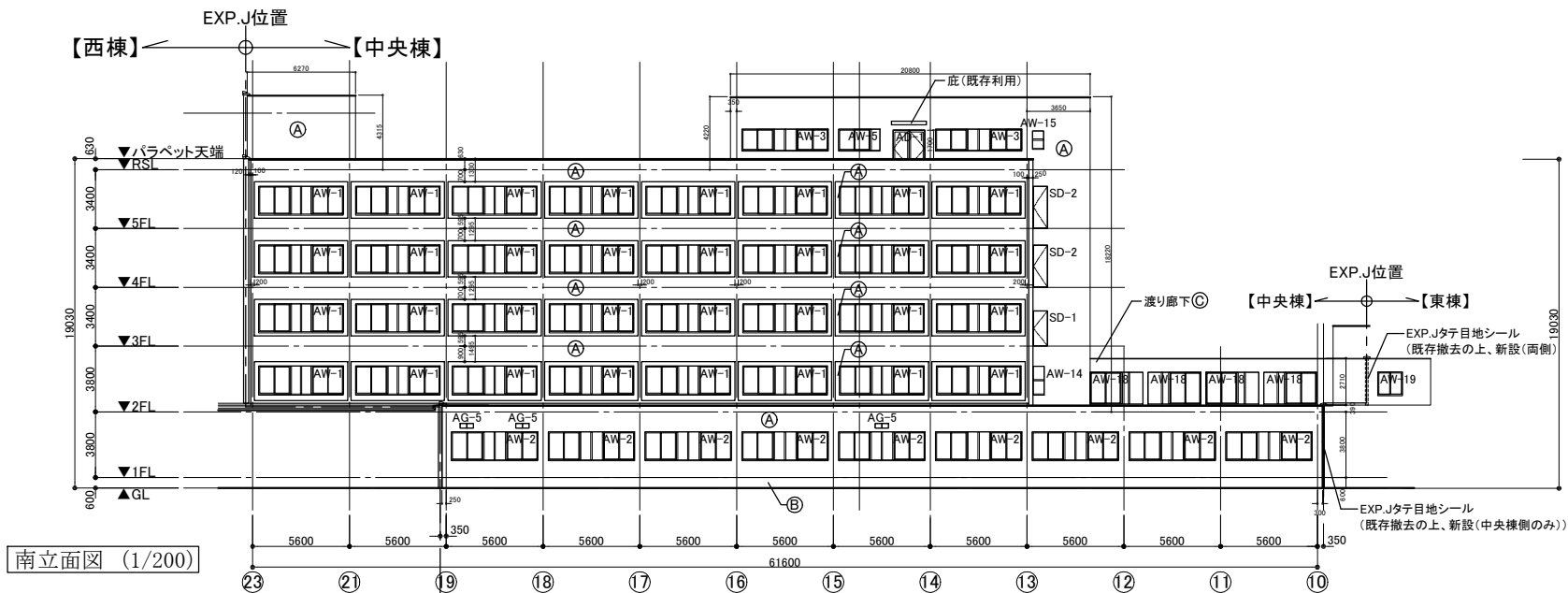
⑬通り 西立面図(ドライエリア) (1/200)



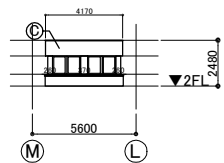
⑯通り 西立面図(北面バルコニー) (1/200)



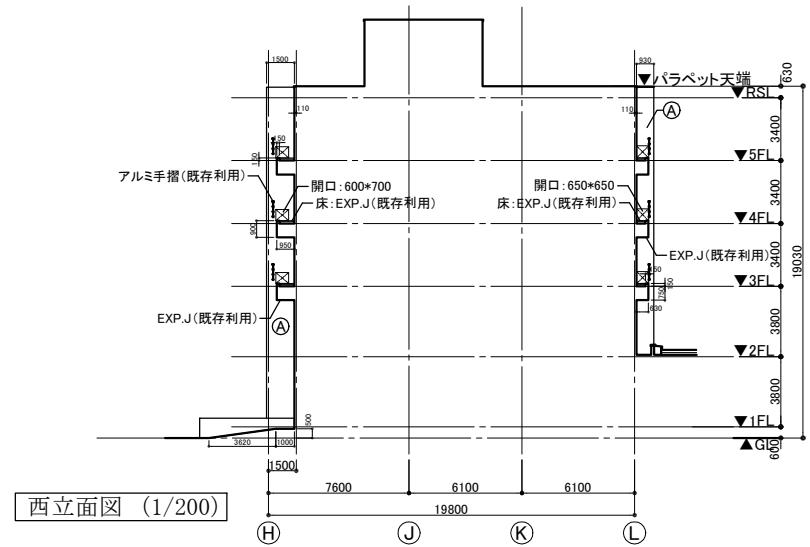
⑲通り 東立面図(ドライエリア) (1/200)



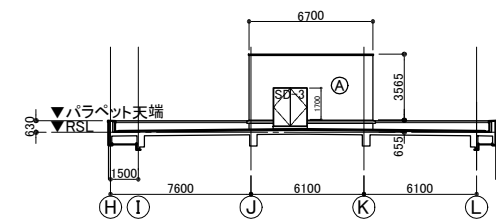
南立面図 (1/200)



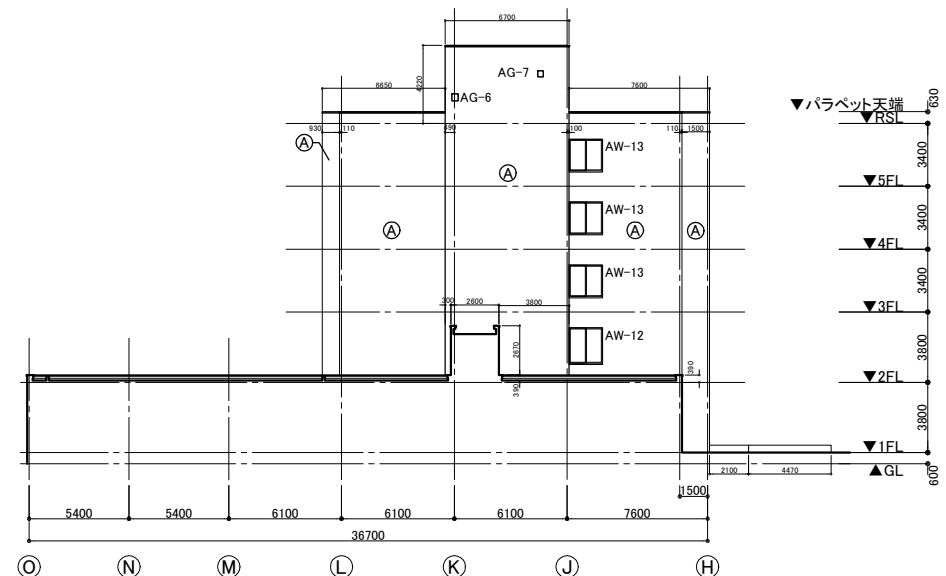
⑫通り 東立面図(ハト小屋) (1/200)



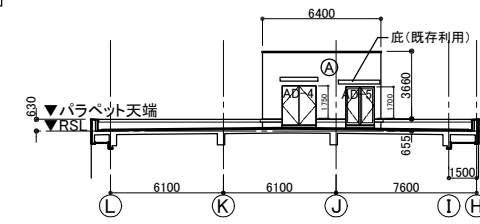
西立面図 (1/200)



⑯通り 西立面図(塔屋) (1/200)



東立面図 (1/200)

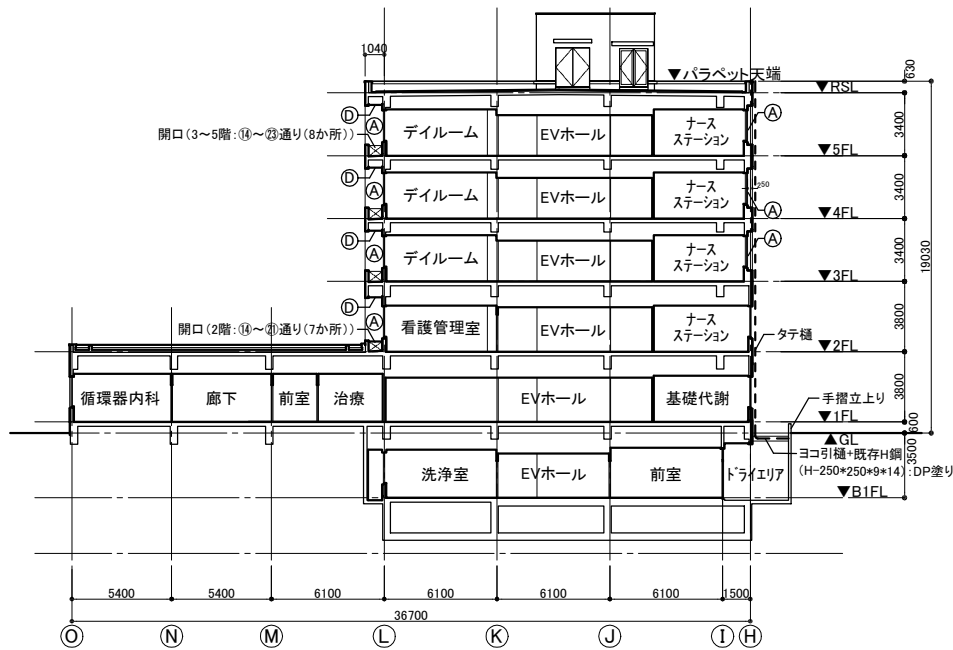


⑫通り 東立面図(塔屋) (1/200)

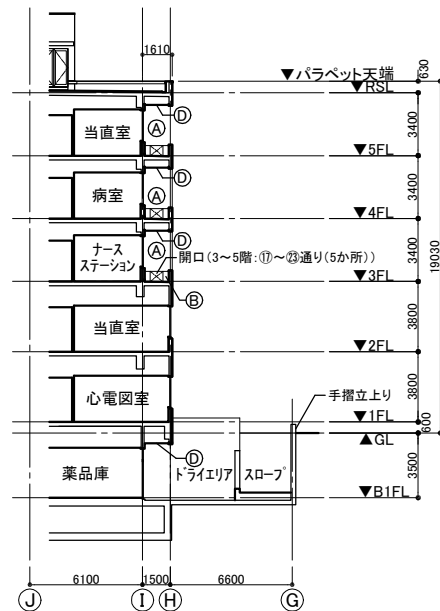
※既存埋込み型通気金物 65φ (4か所)
※ブルボックス150角 (5か所):シーリング (3方)
250角 (1か所):シーリング (3方)
350角 (1か所):シーリング (3方)
(設置位置は電気設備図による)

| 仕上凡例 | |
|------|--------------------------------------|
| (A) | 50角磁器質タイル |
| (B) | 壁薄塗モルタル塗り(金こて 厚5 既調合品) |
| (C) | 下地調整C-2・複層塗材E |
| (D) | 既存ケイカル板(石綿含有)撤去の上、 新設ケイカル板 (EP塗り) |

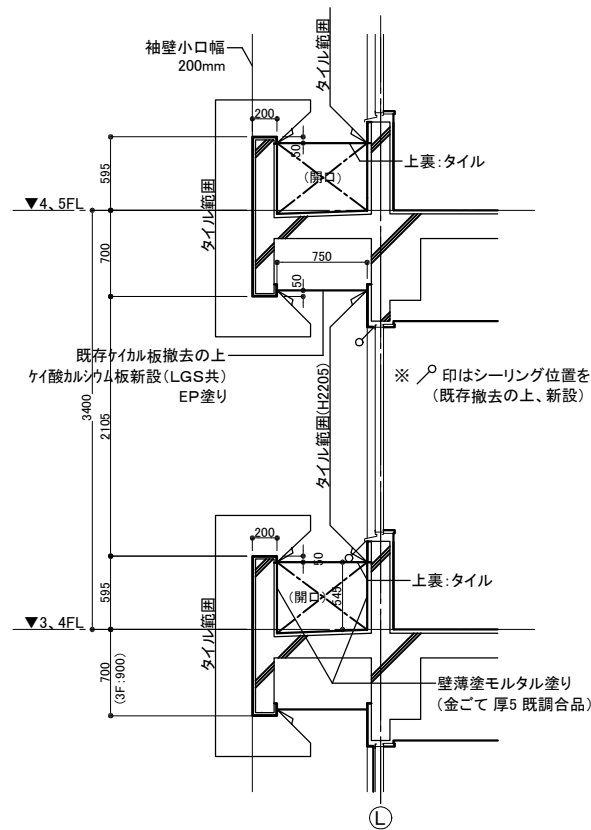
| | | | | | | | | | | | |
|------|---------------|----|------|---------|----------------------|----|----------|----|-----|-----|------------------|
| 工事名 | 市民病院中央棟外壁改修工事 | | | 設計者資格氏名 | | | | 課長 | 主査等 | 担当者 | 横須賀市 都市部建築計画課 |
| 図面名称 | 立面図 | 図番 | A-05 | 縮尺 | A1:1/200 A3:1/400 | 作図 | 令和 7年 9月 | | | | |



断面図 (1/200)

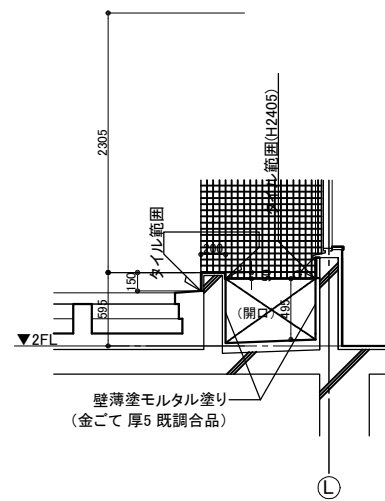


⑬-⑭通り間 断面図 (1/200)

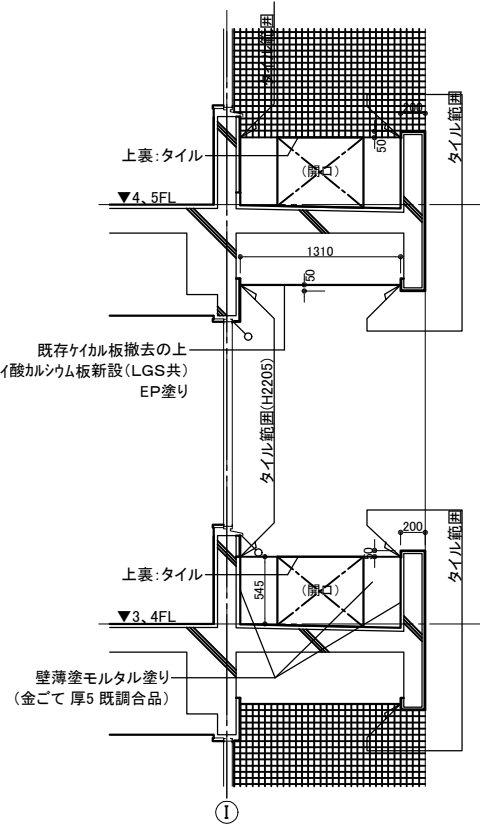


(南面 3～5階)

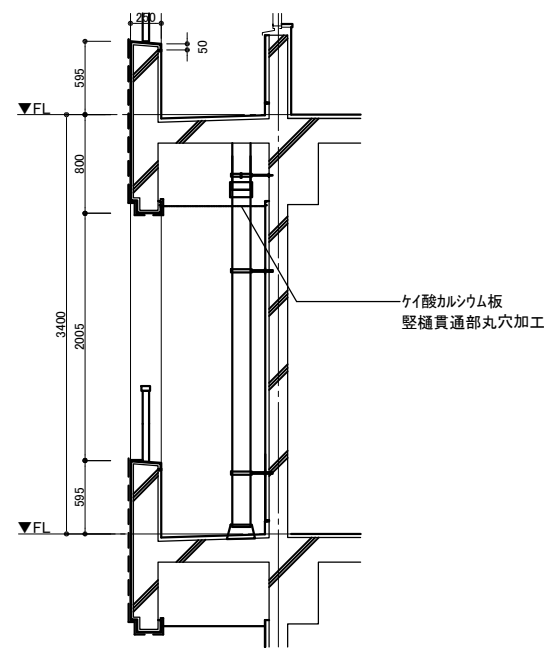
バルコニー周辺部 詳細図 S=1/30



(南面 2階(タイル立上り部(⑬～⑭通り))



(北面 3～5階)

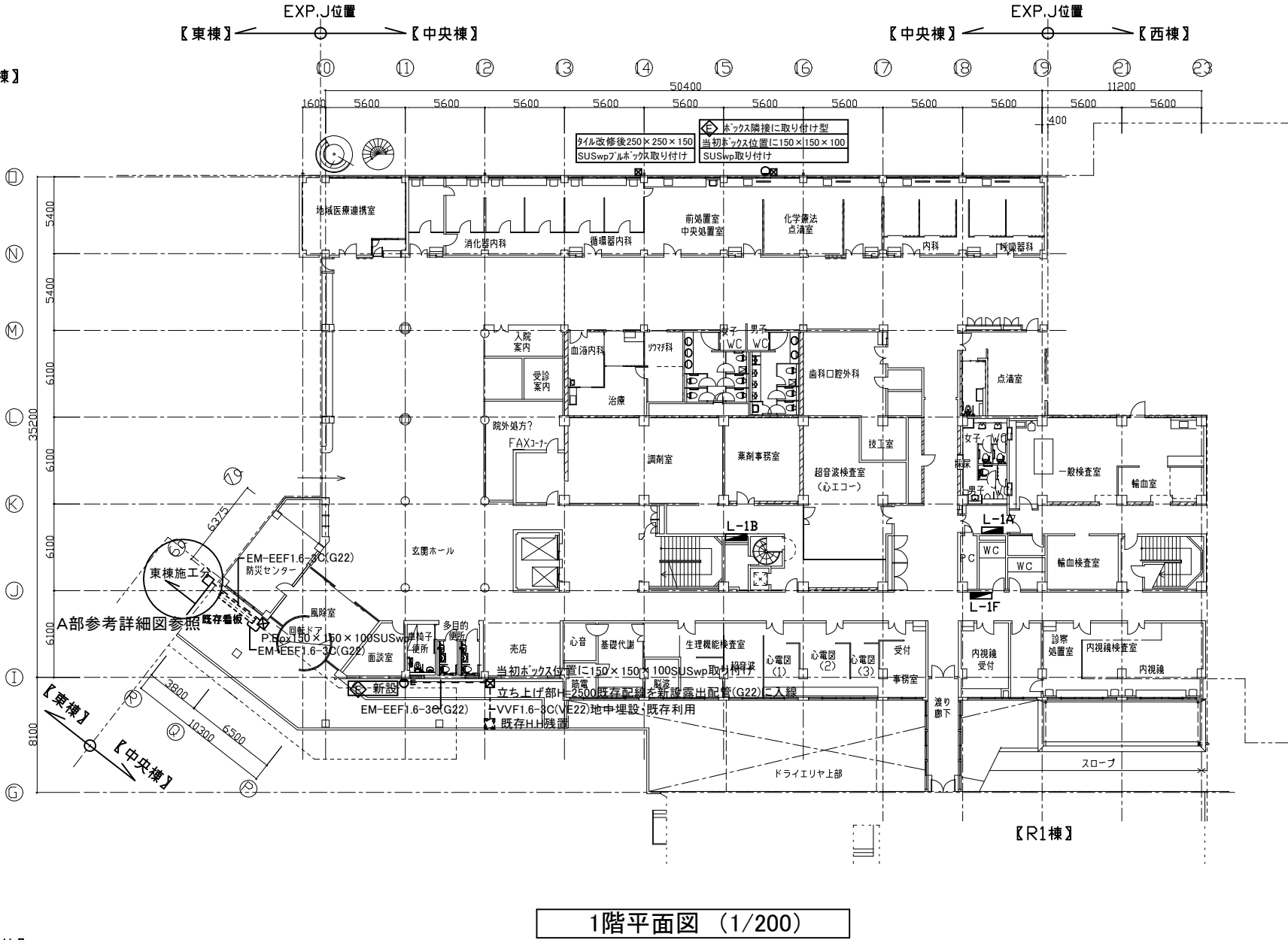
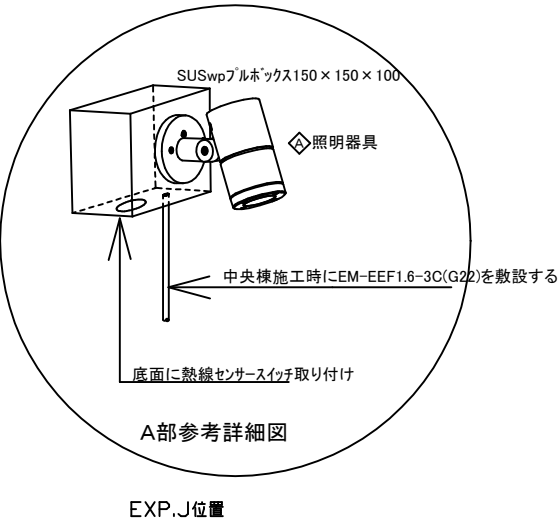
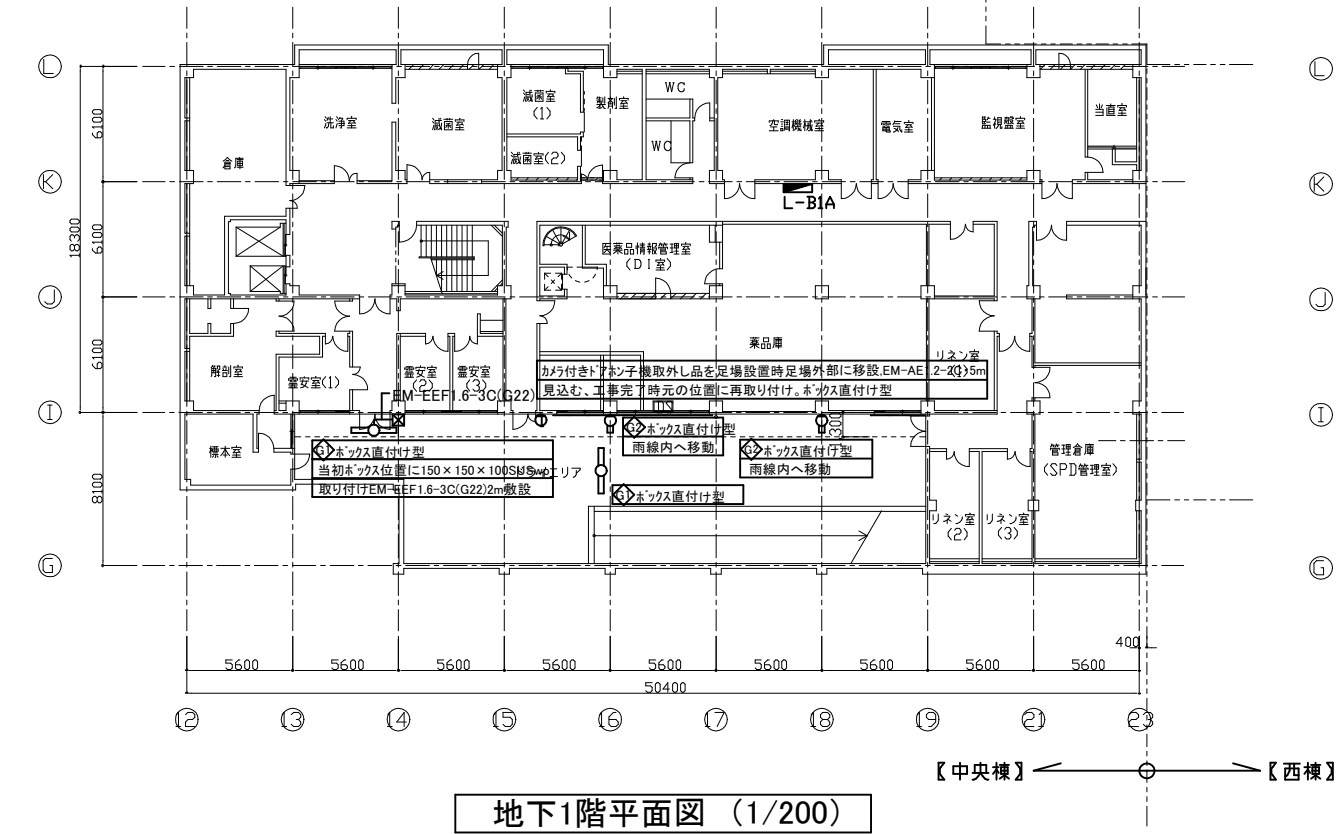
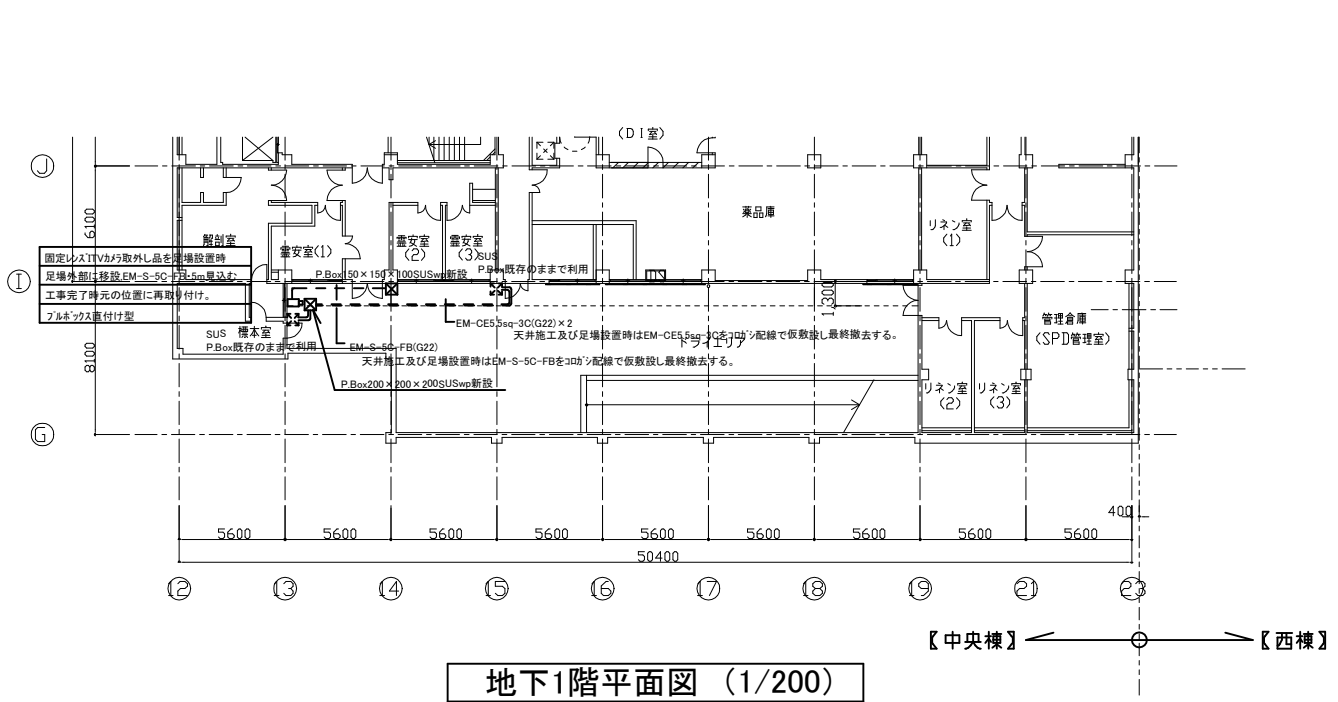


(縦樋周辺部)

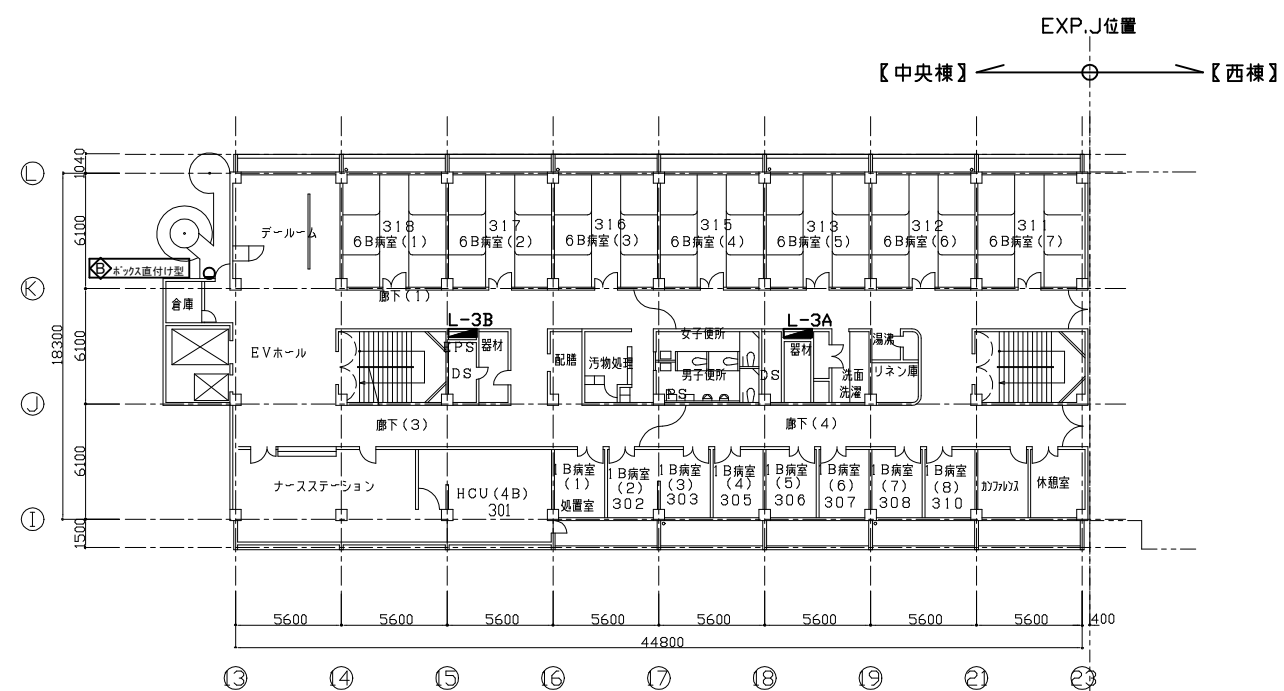
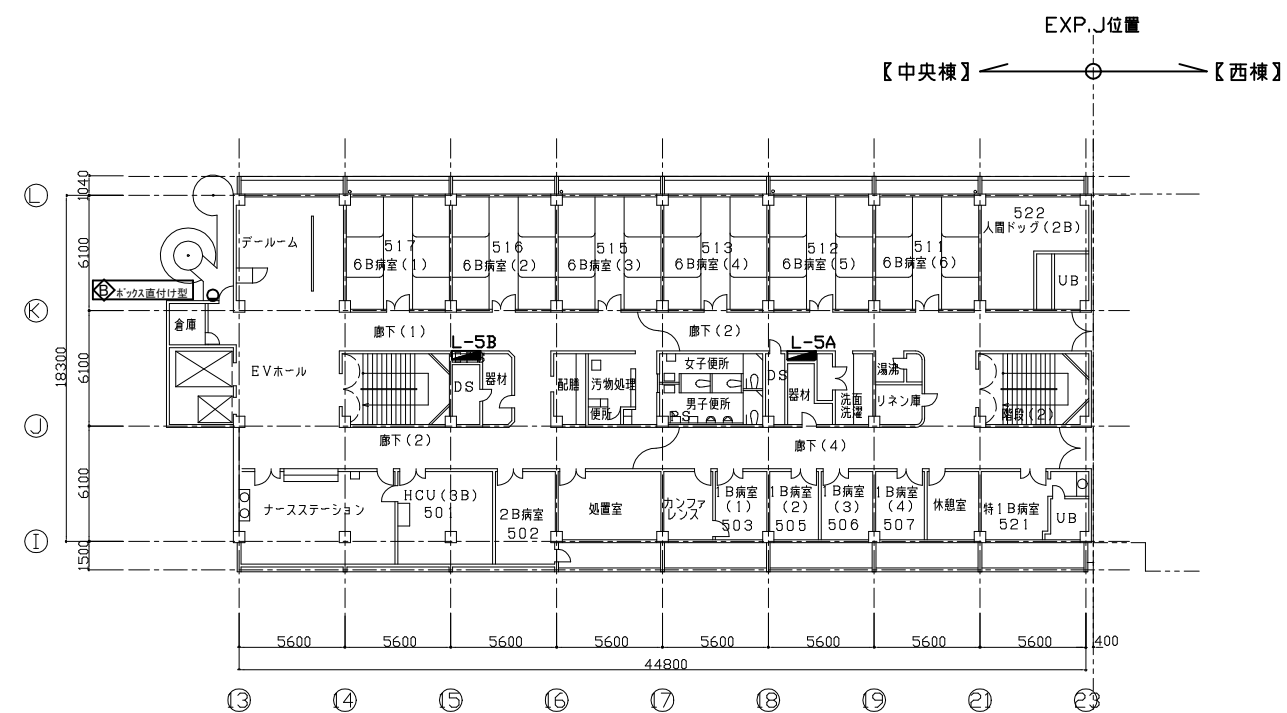
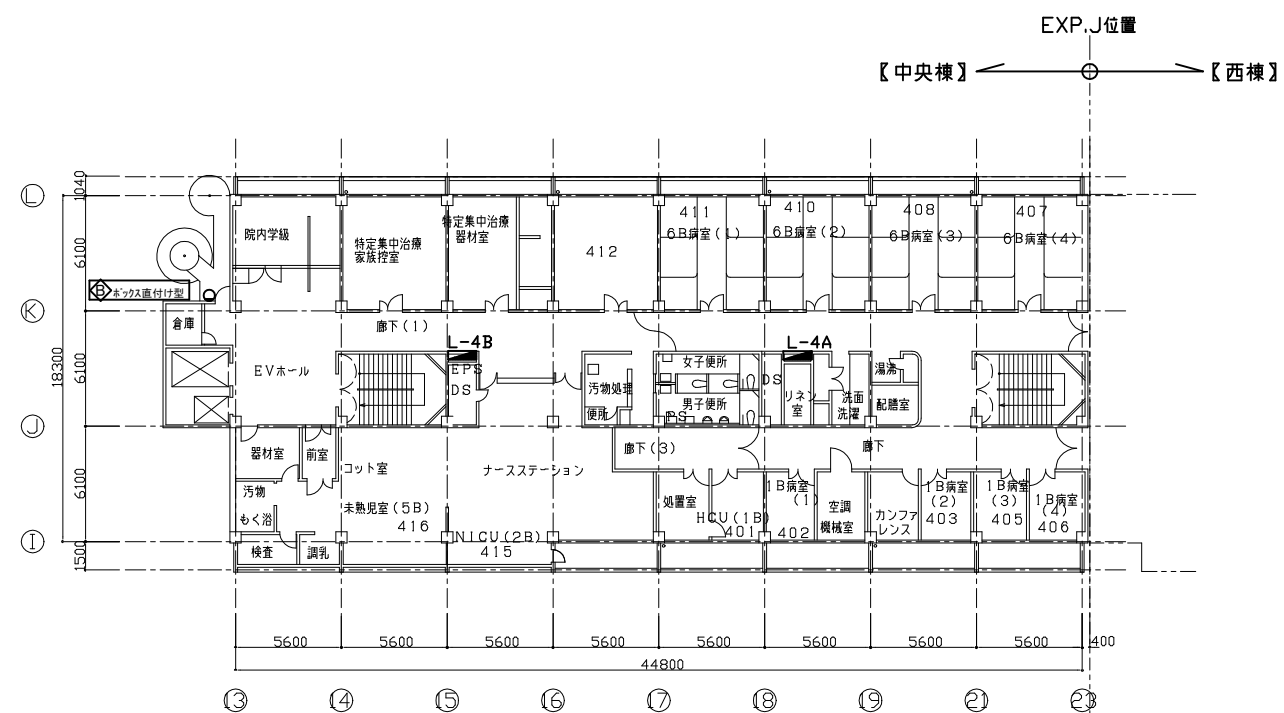
とい周辺部 詳細図 (1/30)

| 仕上凡例 | |
|------|-------------------------------------|
| Ⓐ | 50角磁器質タイル |
| Ⓑ | 壁薄塗モルタル塗り(金こて 厚5 既調合品) |
| Ⓒ | 下地調整C-2・複層塗材E |
| Ⓓ | 既存ケイカル板(石綿含有)撤去の上、 新設ケイカル板(EP塗り) |

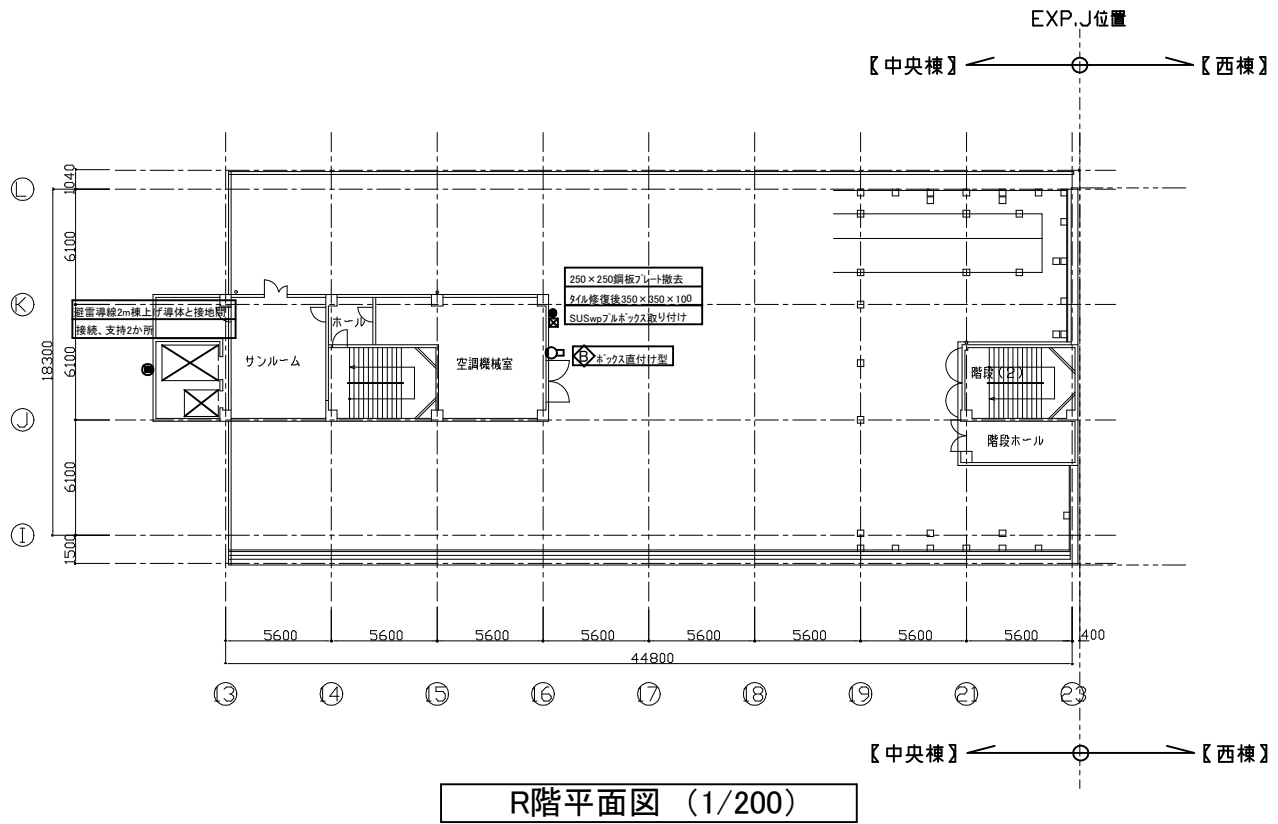
| | | | | | | | | | | | |
|------|---------------|----|------|---------|----------------------|----|----------|----|-----|-----|------------------|
| 工事名 | 市民病院中央棟外壁改修工事 | | | 設計者資格氏名 | | | | 課長 | 主査等 | 担当者 | 横須賀市 都市部建築計画課 |
| 図面名称 | 断面図・各部詳細図 | 図番 | A-06 | 縮尺 | A1:1/200 A3:1/400 | 作図 | 令和 7年 9月 | | | | |






| | | | | | | | | | | | |
|------|-----------------|----|------|---------|----------------------|----|---------|----|-----|-----|------------------|
| 工事名 | 市民病院中央棟外壁改修工事 | | | 設計者資格氏名 | | | | 課長 | 主査等 | 担当者 | 横須賀市 都市部建築計画課 |
| 図面名称 | 改修後 地下1階、1階 平面図 | 図番 | E-01 | 縮尺 | A1:1/200 A3:1/400 | 作図 | 令和7年9月日 | | | | |

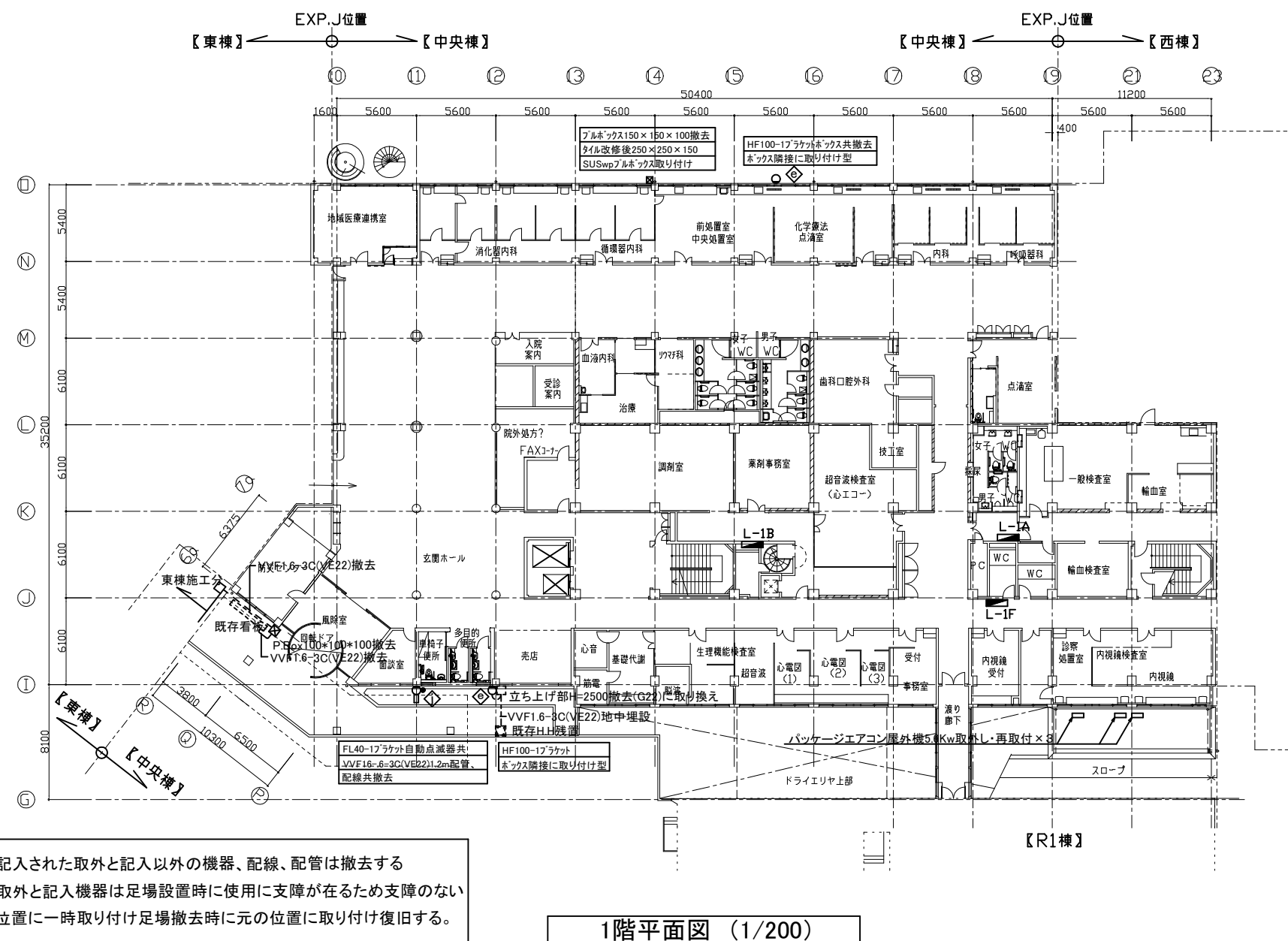
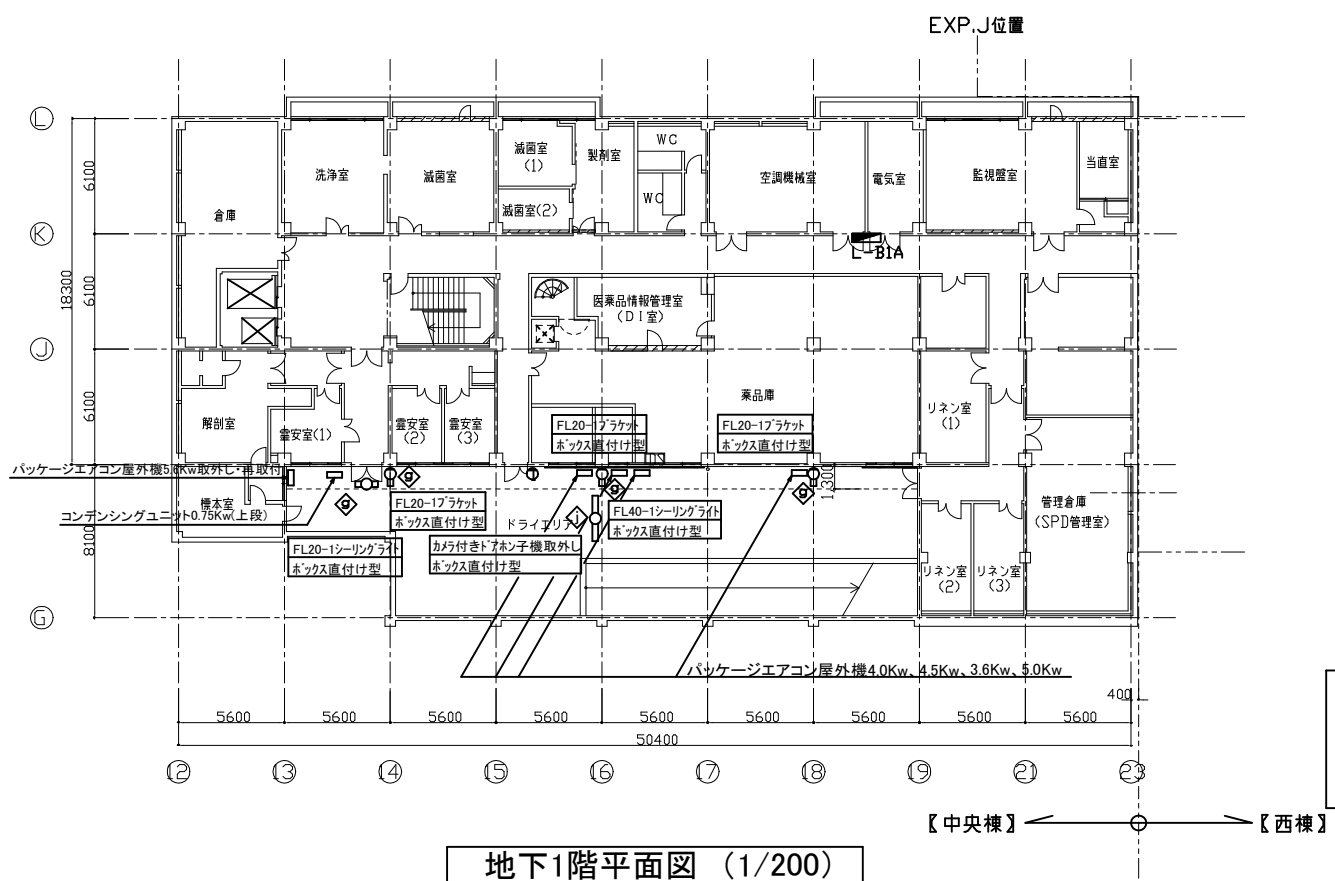
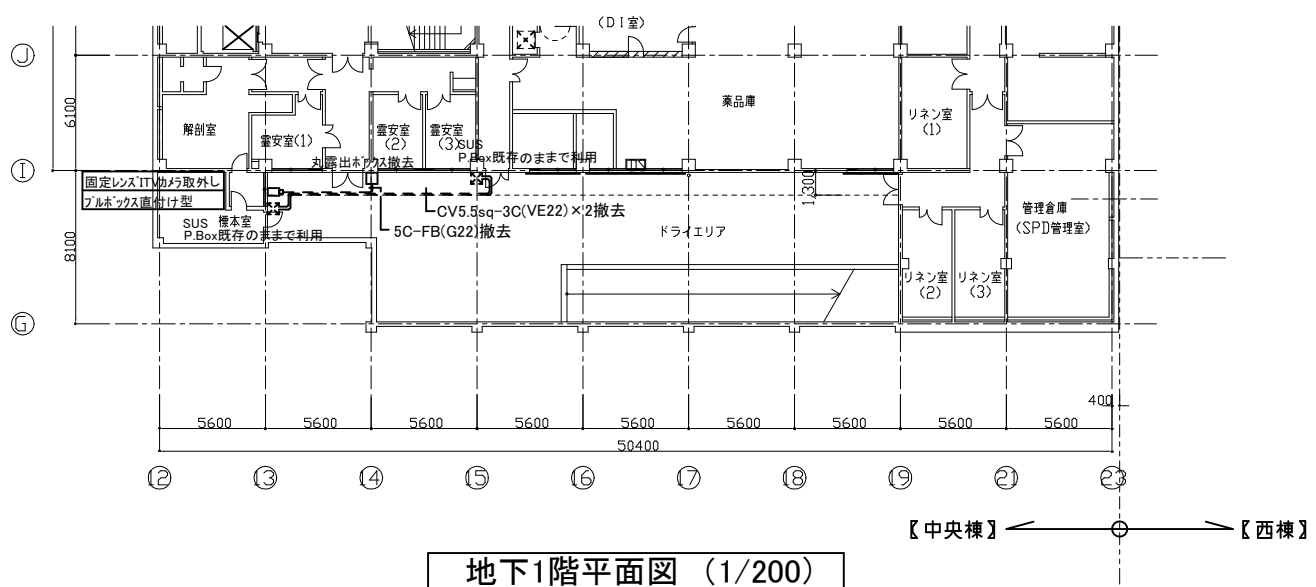


| | | | | | | | | | | | |
|------|---------------|-----|------|---------|----------------------|-----|------------|----|-----|-----|----------------------------|
| 工事名 | 市民病院中央棟外壁改修工事 | | | 設計者資格氏名 | | | | 課長 | 主査等 | 担当者 | 横 須 賀 市 都 市 部 建 築 計 画 課 |
| 図面名称 | 改修後 3～5階 平面図 | 図 番 | E-02 | 縮 尺 | A1:1/200 A3:1/400 | 作 図 | 令和 7年 9月 日 | | | | |

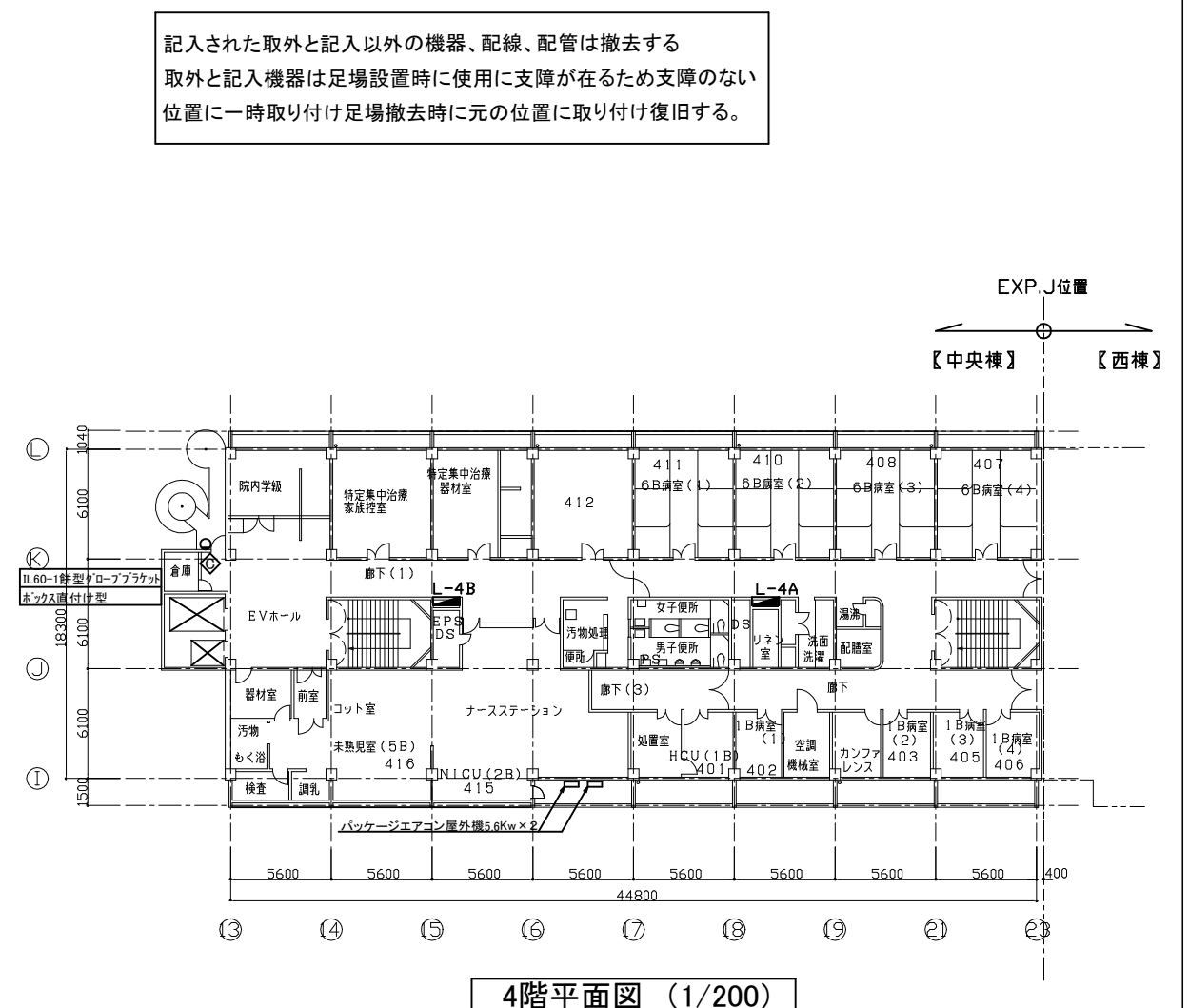
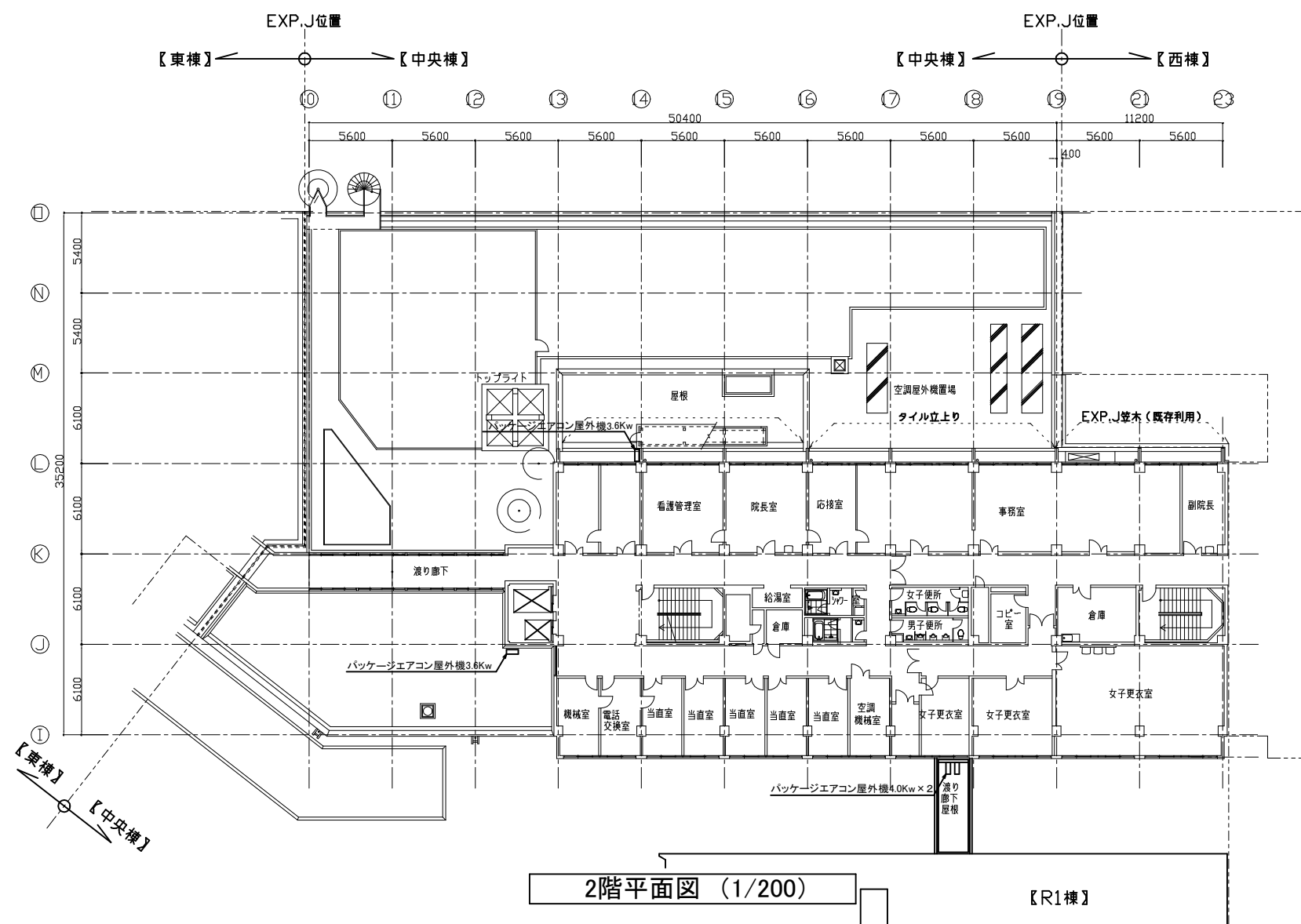
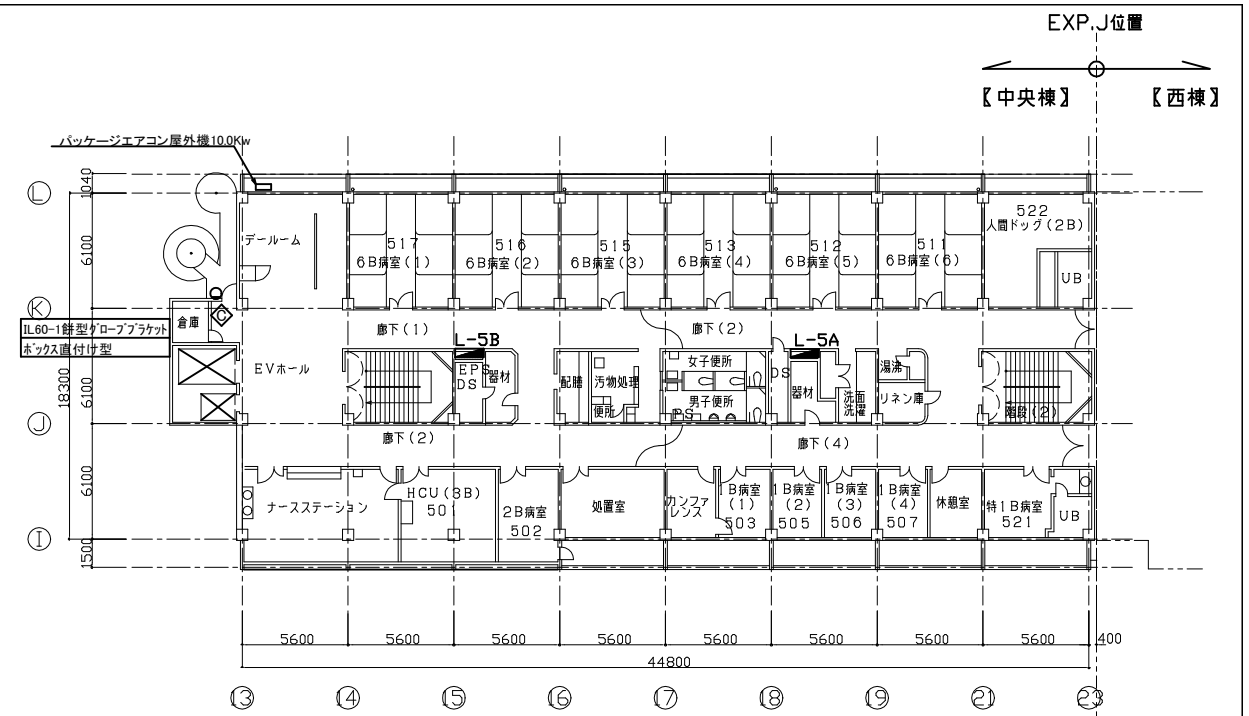
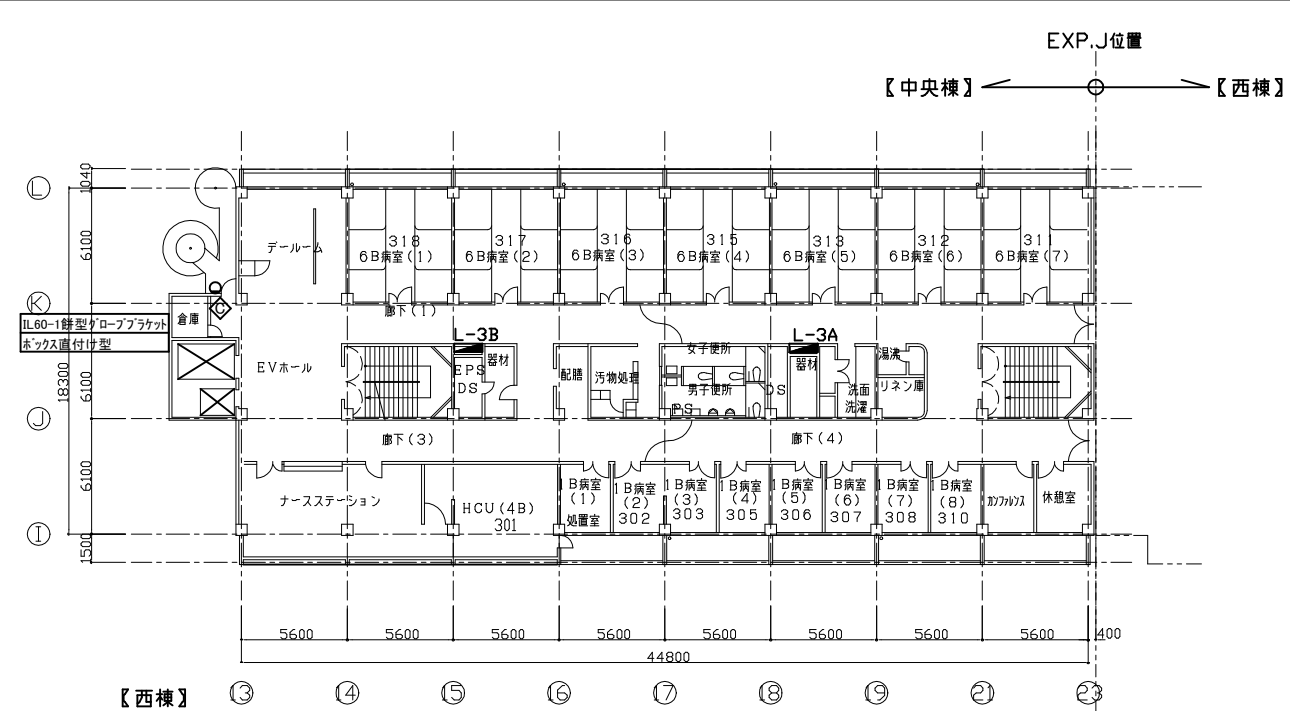


新設照明姿図

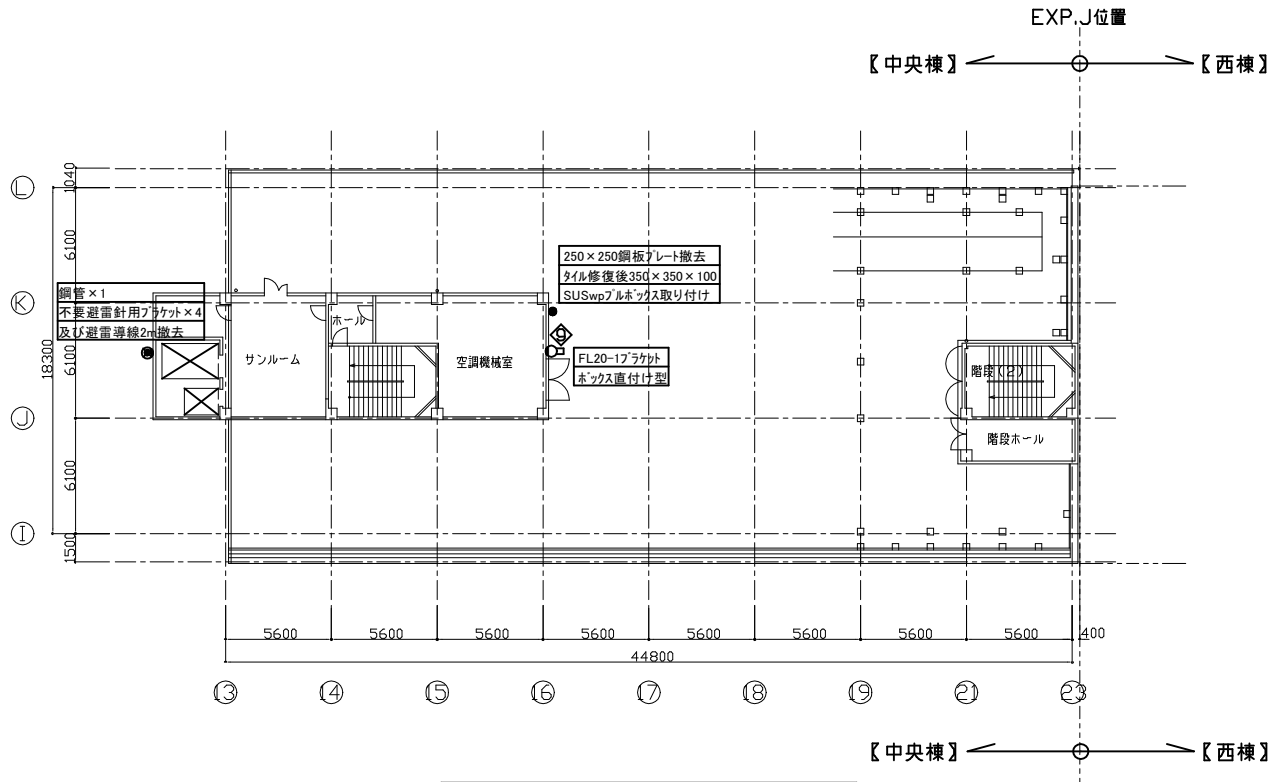
| | |
|---|-------------------|
| B | ブラケット 60形電球1灯器具相当 |
| <div></div> <div>●昼白色(5000K)、Ra83 ●器具光束455lm程度 ●拡散タイプ、防雨型、ネジ方式 ●アルミダイカスト(オフブラック)</div> <div>×4台</div> | |
| E | LED9.0W防犯灯 |
| <div></div> <div>●LED(昼白色) ●器具光束:1100lm程度 ●相関色温度:5000K 平均演色評価数(Ra):70 ●明るさセンサ内蔵</div> <div>×2台</div> | |
| G1 | LED FL40W相当照明器具 |
| G2 | LED FL20W相当照明器具 |
| <div>屋外防湿、防雨(雨水線内取り付け)</div> <div></div> <div>●LED(昼白色) ●相関色温度:5000K 平均演色評価数(Ra):83 ●保護等級:IP23 ●公共型番:LSS1MP/RP-2-7(G1) ●公共型番:LSS1MP/RP-2-14(G2)</div> <div>G1×2台 G2×2台</div> | |



| 工事名 | 市民病院中央棟外壁改修工事 | | | 設計者資格氏名 | | | | 課長 | 主査等 | 担当者 | 横 須 賀 市 都 市 部 建 築 計 画 課 |
|------|---------------------|-----|------|---------|----------------------|-----|------------|----|-----|-----|----------------------------|
| 図面名称 | 既存撤去・取外 地下1階、1階 平面図 | 図 番 | E-04 | 縮 尺 | A1:1/200 A3:1/400 | 作 図 | 令和 7年 9月 日 | | | | |

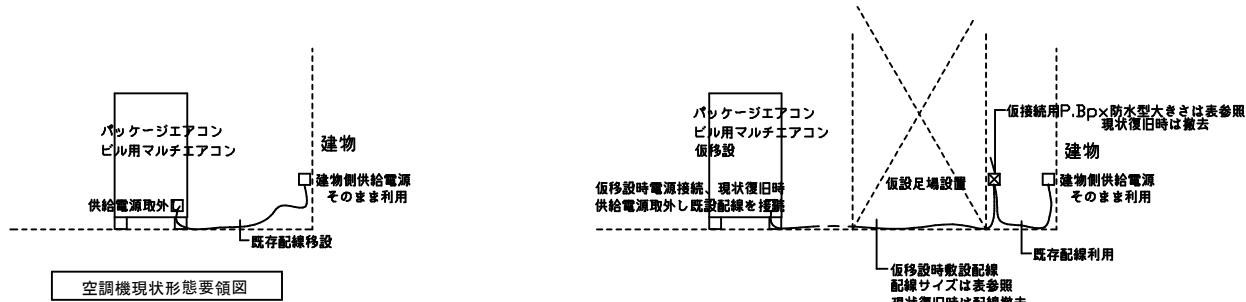


| | | | | | | | | | | | |
|------|------------------|-----|------|---------|----------------------|-----|------------|----|-----|-----|----------------------------|
| 工事名 | 市民病院中央棟外壁改修工事 | | | 設計者資格氏名 | | | | 課長 | 主査等 | 担当者 | 横 須 賀 市 都 市 部 建 築 計 画 課 |
| 図面名称 | 既存撤去・取外 3～5階 平面図 | 図 番 | E-05 | 縮 尺 | A1:1/200 A3:1/400 | 作 図 | 令和 7年 9月 日 | | | | |



R階平面図（1/200）

記入された取外と記入以外の機器、配線、配管は撤去する
取外と記入機器は足場設置時に使用に支障が在るため支障のない
位置に一時取り付け足場撤去時に元の位置に取り付け復旧する。

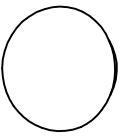

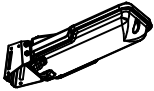
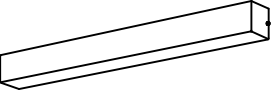


| 負荷容量別配線表(仮設配線5m敷設) | | |
|-------------------------------|----------------------|-------------|
| 空調機容量(Kw) | 仮敷設配線 | 樹脂製プルボックス |
| 0.75, 3, 3.6, 4, 4.5, 5, 5.5, | EM-CE5.5sq-3C、E3.5sq | 150×150×100 |
| 5.6, 7.1 | EM-CE14sq-3C、E5.5sq | 150×150×100 |
| 10, 12.5 | EM-CE22sq-3C、E5.5sq | 200×200×150 |

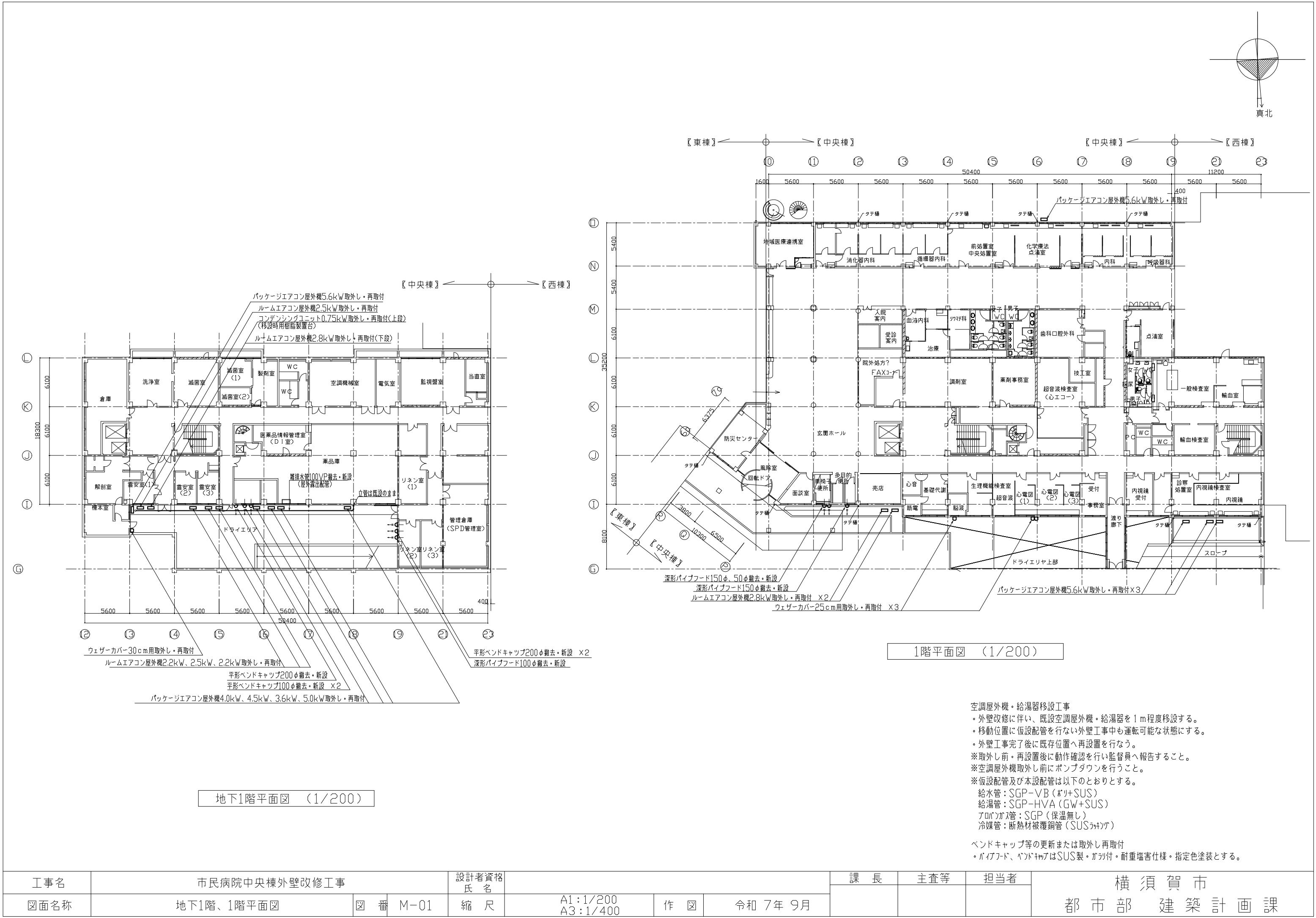
空調機移設工事要領
空調機に結線されている既設電源を取り外す。
仮設足場に樹脂製仮接続用P.Box防水型を設置する。
仮移設時に敷設する延長配線とP.Box内で接続する。
仮敷設された配線を仮設置空調機に接続する。
現状復旧時には仮敷設された配線及びプルボックスを撤去する。
既設配線を空調機に結線する。
本工事は電源のみとする。

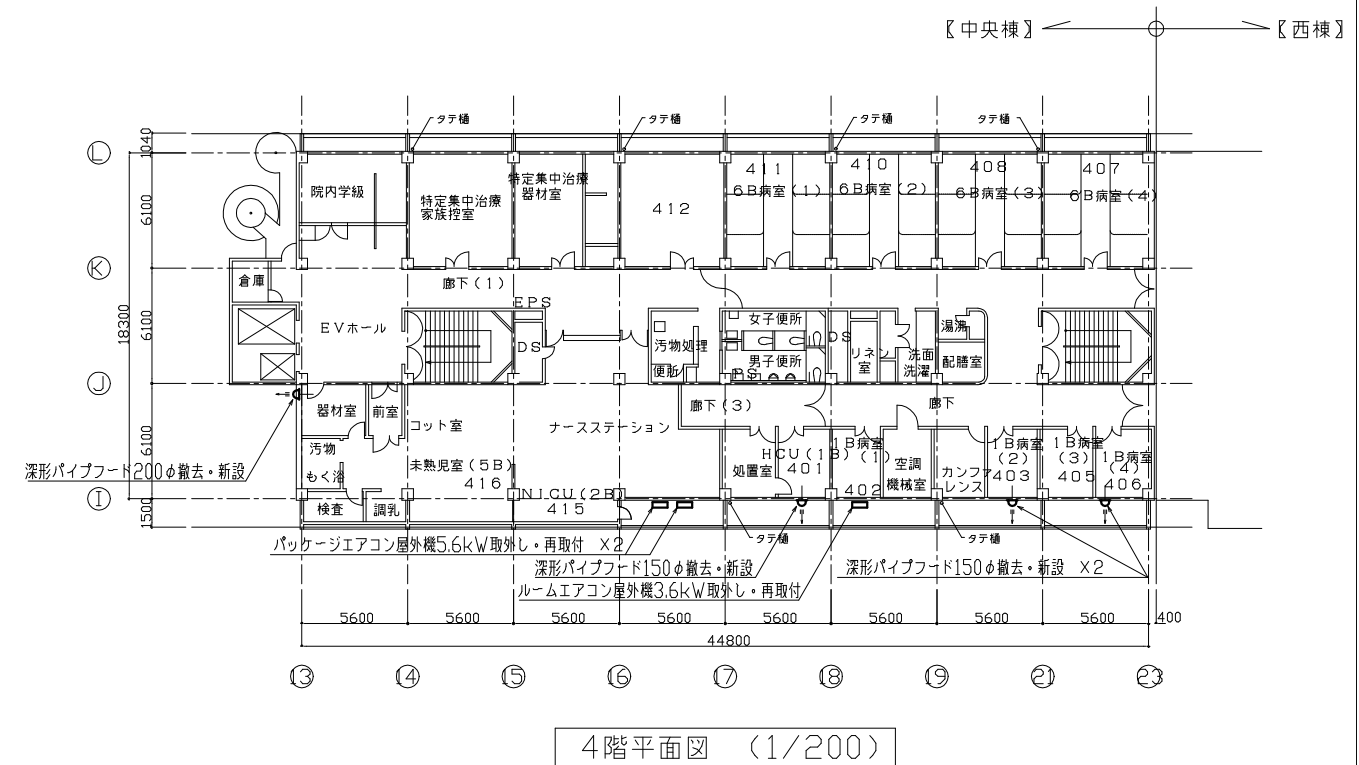
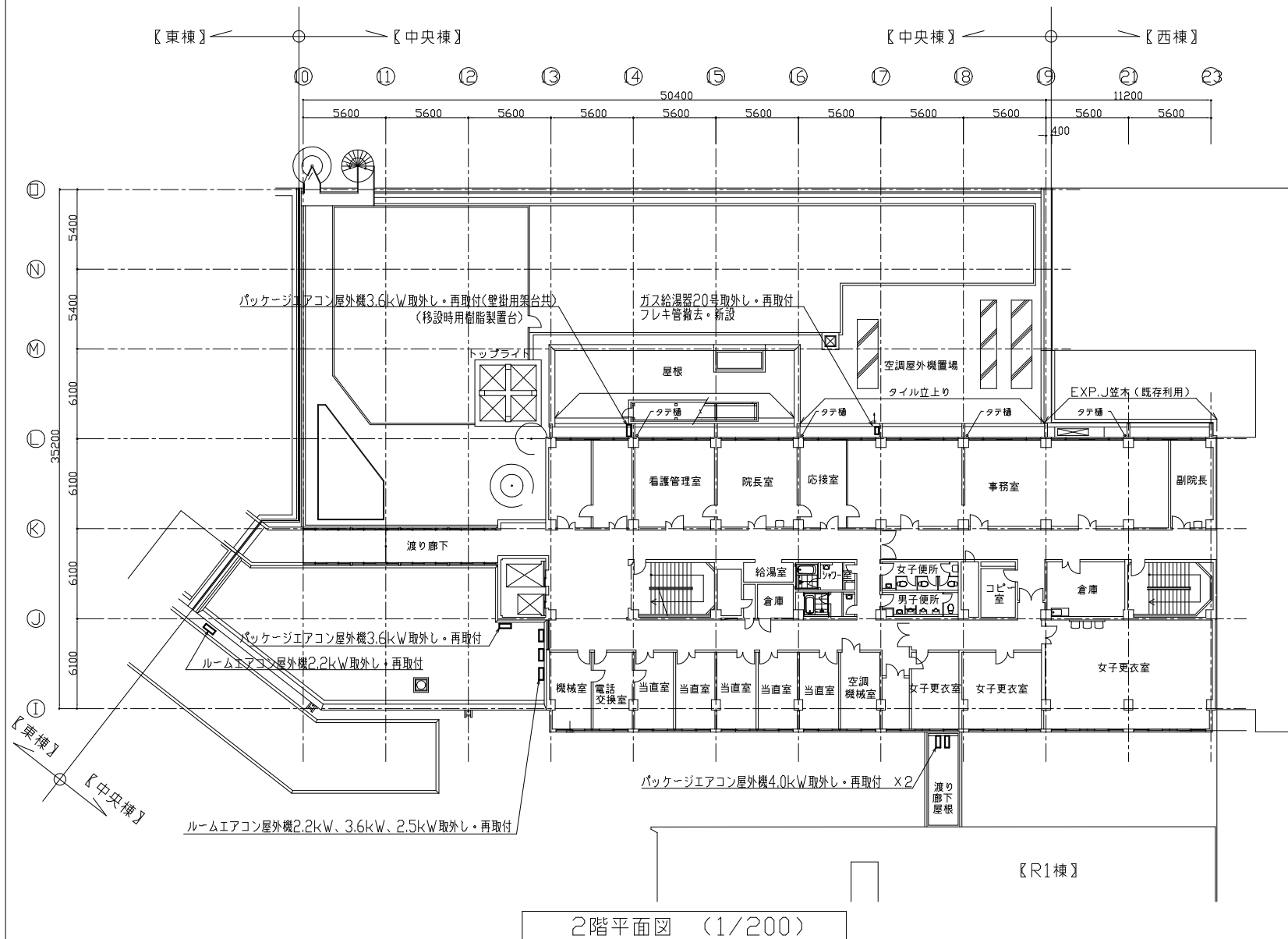
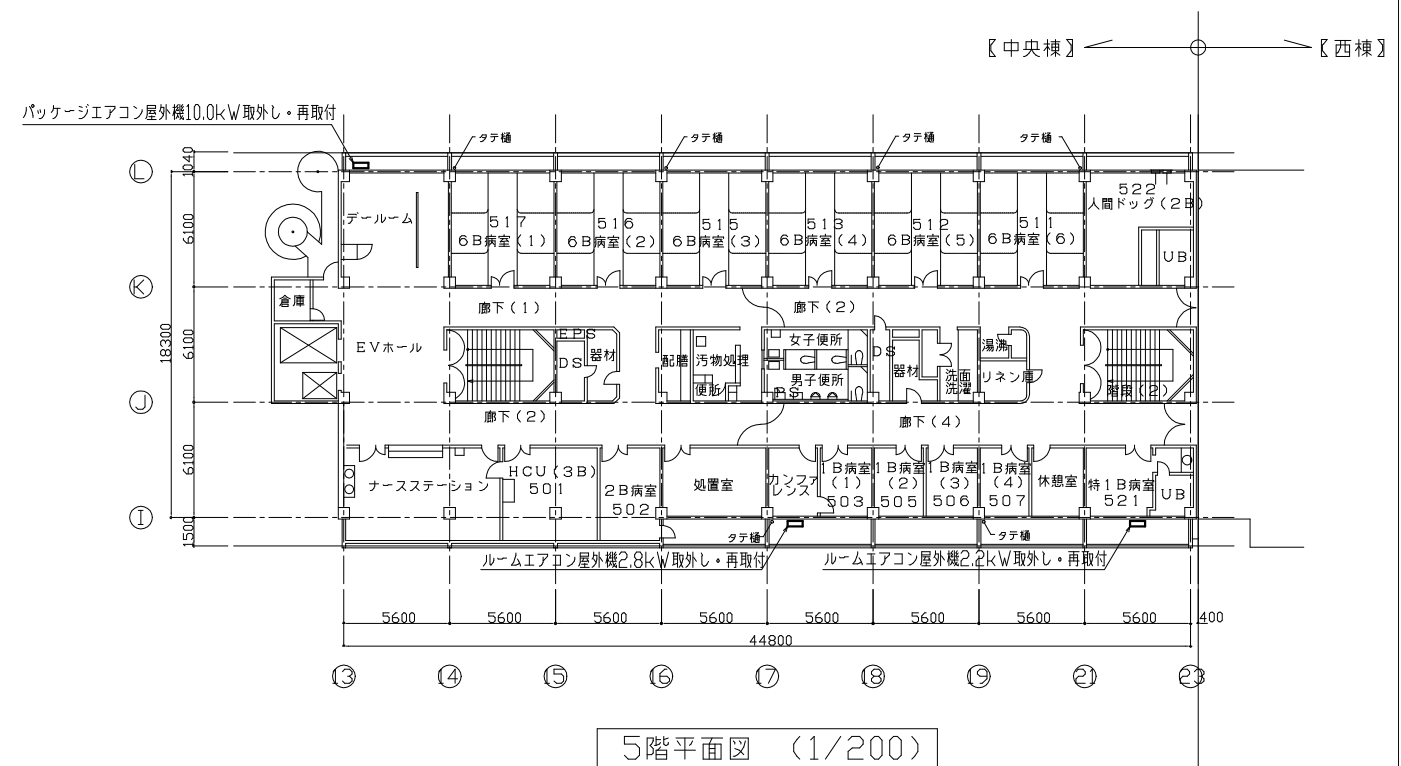
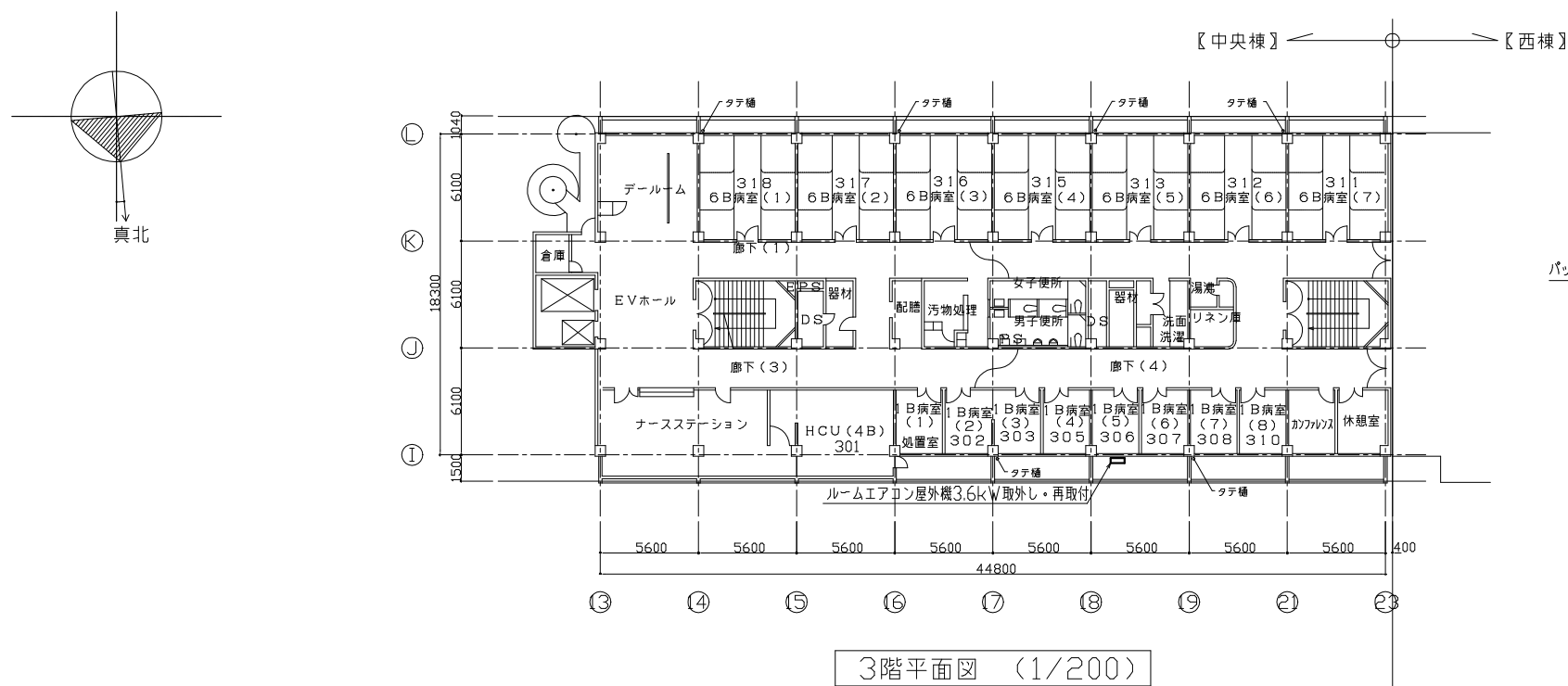
空調機足場設置時配線要領図

既設撤去照明姿図

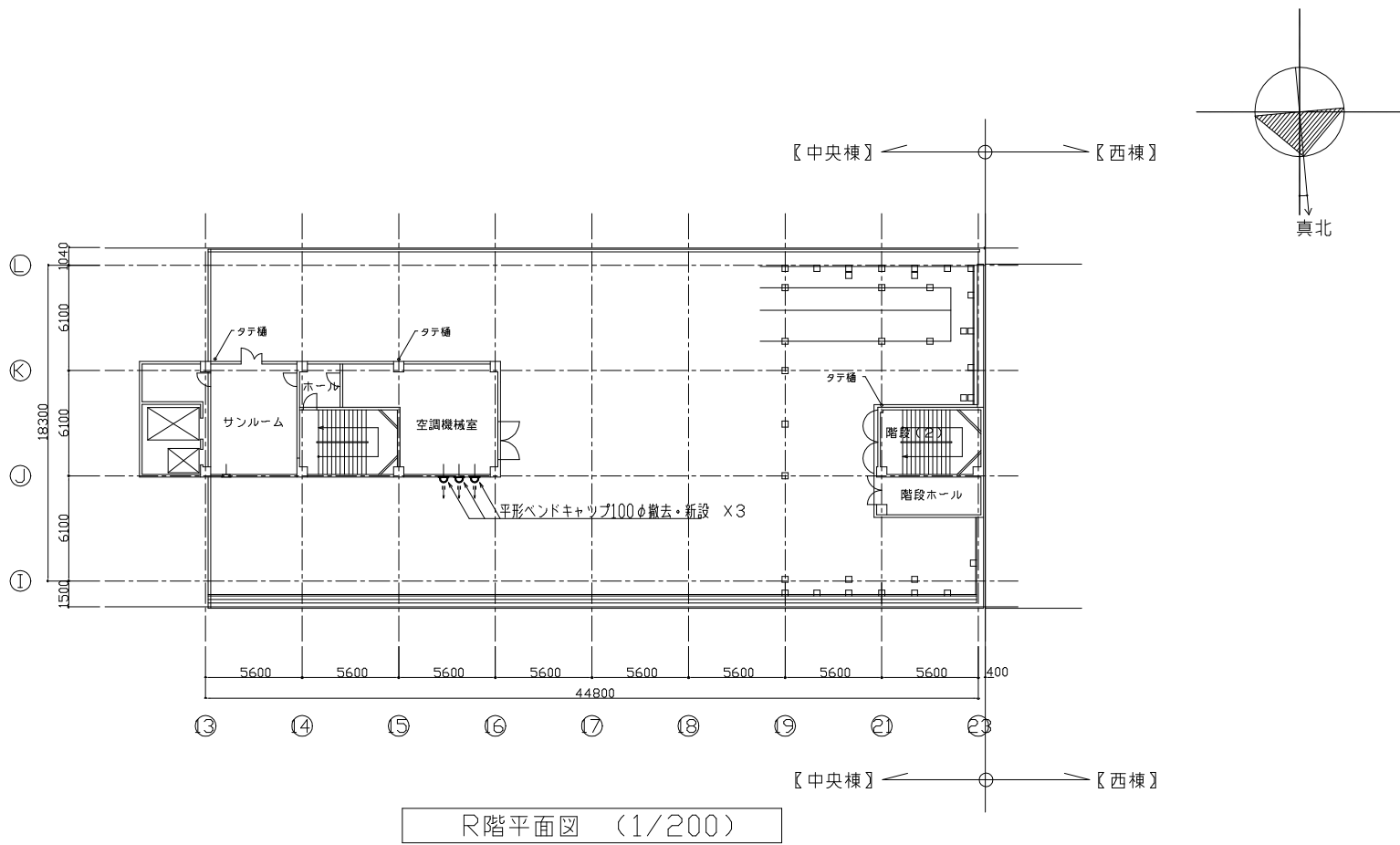
| c | 1L60W餅型グローブ | g | FL20-1ブラケット |
|---|-------------|---|-------------|
|  | |  | |
| ×3台 | | ×5台 | |
| e | HF100W防犯灯 | j | FL40-1ブラケット |
|  | |  | |
| ×2台 | | ×2台 | |

| 工事名 | 市民病院中央棟外壁改修工事 | | | 設計者資格氏名 | | | | 課長 | 主査等 | 担当者 | 横 須 賀 市 都 市 部 建 築 計 画 課 |
|------|-------------------------|-----|------|---------|----------------------|-----|------------|----|-----|-----|----------------------------|
| | | | | | | | | | | | |
| 図面名称 | 既存撤去・取外 R階 平面図、既設撤去照明姿図 | 図 番 | E-06 | 縮 尺 | A1:1/200 A3:1/400 | 作 図 | 令和 7年 9月 日 | | | | |





| | | | | | | | | | | | |
|------|---------------|----|------|---------|----------------------|----|--------|----|-----|-----|------------------|
| 工事名 | 市民病院中央棟外壁改修工事 | | | 設計者資格氏名 | | | | 課長 | 主査等 | 担当者 | 横須賀市 都市部建築計画課 |
| 図面名称 | 2～5階平面図 | 図番 | M-02 | 縮尺 | A1:1/200 A3:1/400 | 作図 | 令和7年9月 | | | | |



| | | | | | | | | | | | |
|------|---------------|----|------|---------|----------------------|----|----------|----|-----|-----|------------------|
| 工事名 | 市民病院中央棟外壁改修工事 | | | 設計者資格氏名 | | | | 課長 | 主査等 | 担当者 | 横須賀市 都市部建築計画課 |
| 図面名称 | R階平面図 | 図番 | M-03 | 縮尺 | A1:1/200 A3:1/400 | 作図 | 令和 7年 9月 | | | | |