

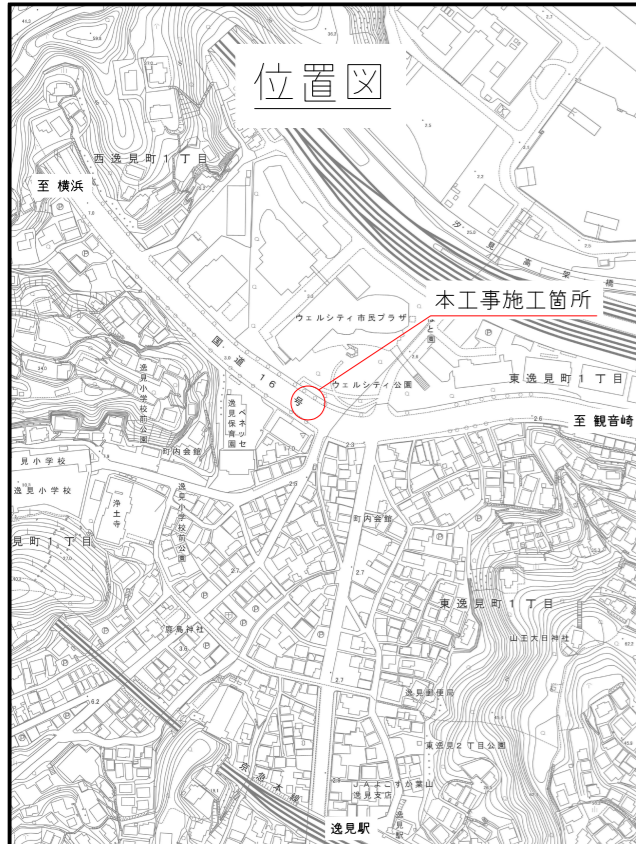
設計図 1/1枚

工事名	西逸見町地区連絡管布設工事			
工事場所	横須賀市西逸見町1丁目38番地先			
図面名称	位置図	平面図	配管図	横断面図
図面番号	逸見-10 A3			
施工業者				
令和6年(2024年)1月	課長	係長等	設計	監督
				検査員
横須賀市上下水道局 技術部水道施設課				
計画課			私道	無

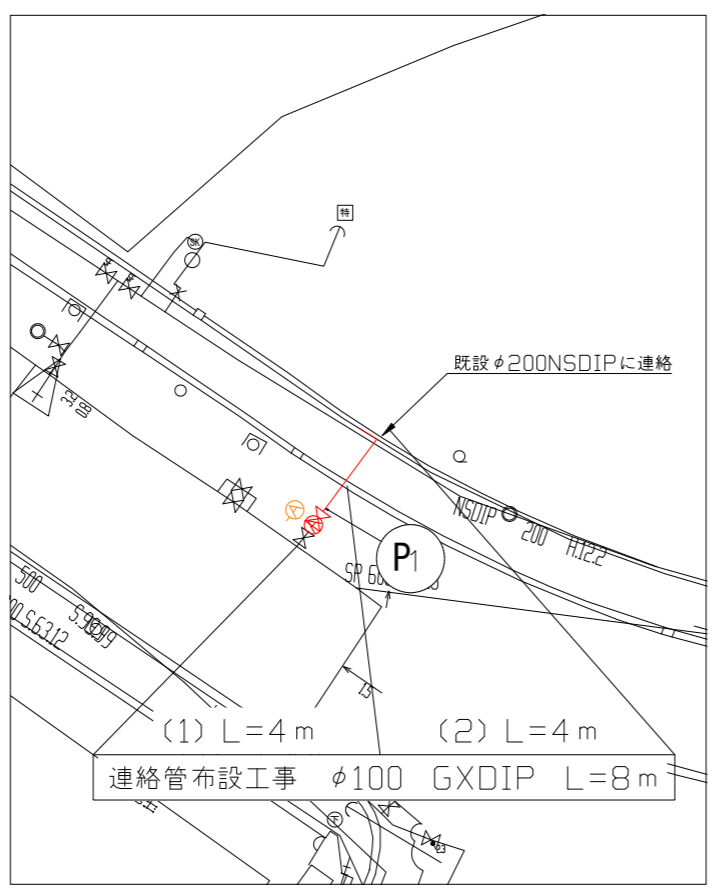
原図用紙サイズ A 1  
ブロック番号 2100 1310

工事概要				
連絡管布設工事	φ100	GXDIP	L=8m	

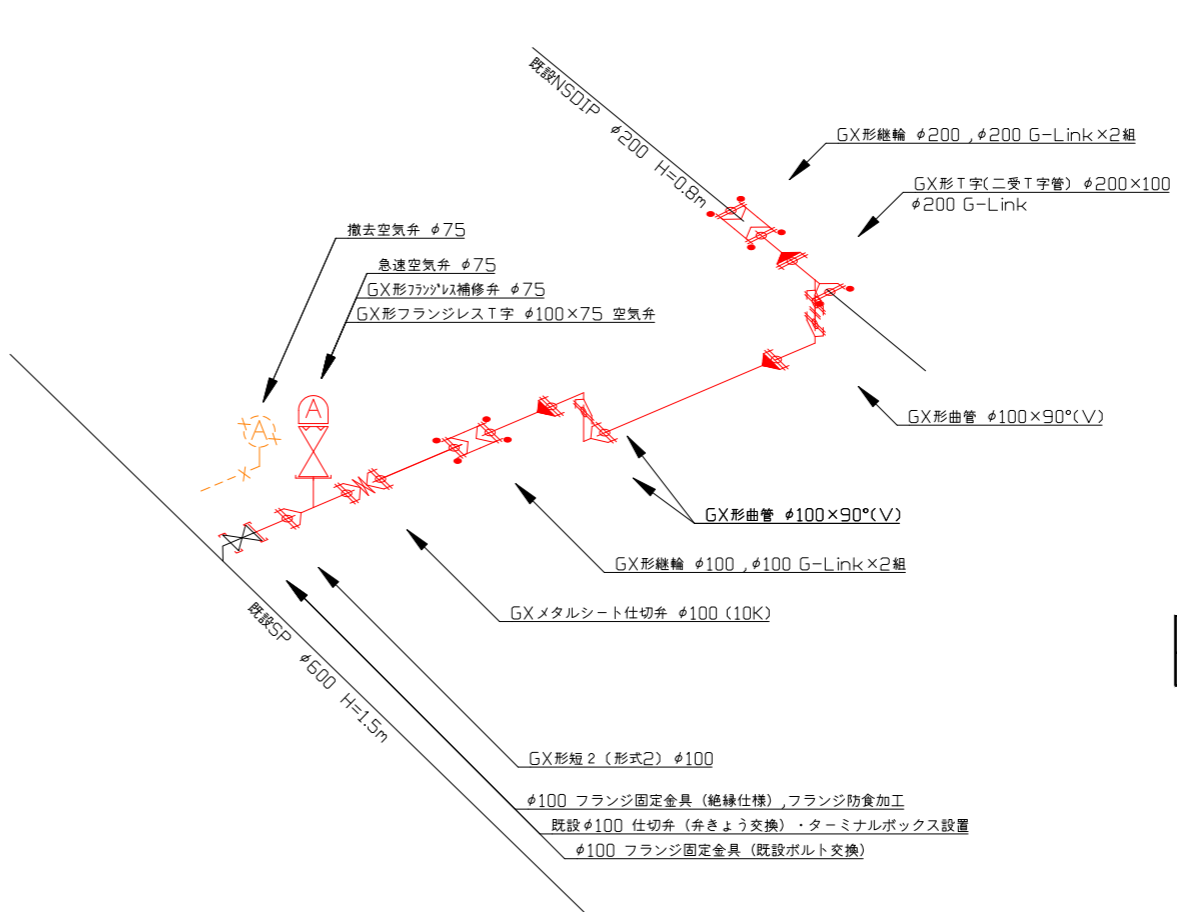
ターミナルボックス設置 (有)・無



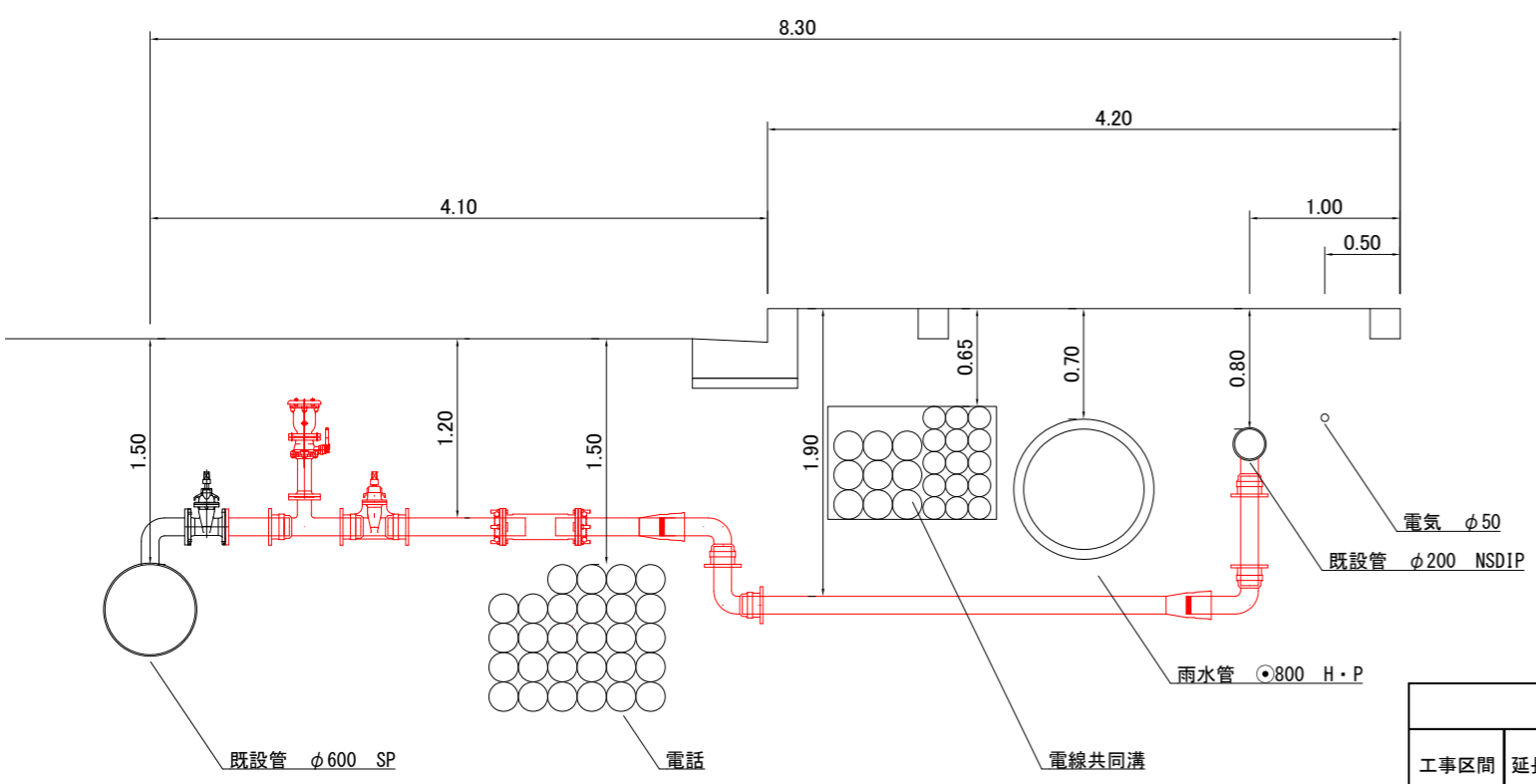
平面図 1:250



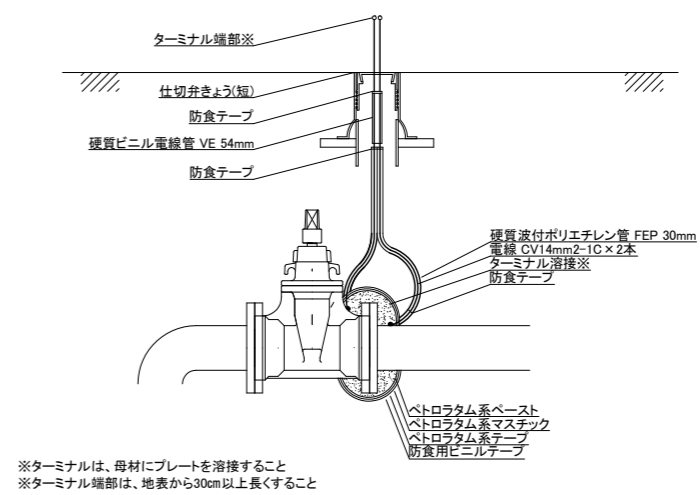
配管図



横断面図 1:25



ターミナル設置標準図



工事区間別内訳明細書

工事区間	延長	土被り	掘削方法(参考)	昼夜	埋戻材	試掘	既設路盤	既設舗装	路盤先行	仮復旧路盤	仮復旧舗装構成	その他
(1)	4m	1.20m	バックホウ0.2m <sup>3</sup>	夜間	RC-10	2m	再生安定As=20cm RM-40=20cm RC-40=30cm	排水性As=5cm 改質II型粗粒度As=5cm 再生粗粒度As=5cm	RM-40=20cm RC-40=30cm	再生安定As=9cm RM-40=21cm	再生密粒度As=5cm	国道 車道
(2)	4m	1.90m	バックホウ0.1m <sup>3</sup> 人力	夜間	RC-10	3m	RC-40=10cm RC-10=10cm	平板ブロック=6cm 敷設材 砂=3cm	RC-10=10cm	RC-40=15cm	再生細粒度As=4cm	国道 歩道