

設計図

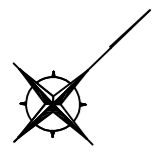
工事名称	湘南鷹取2丁目第3都市林落石防止網設置工事				
図面名称	位置図・平面図・構造図1・構造図2・構造図3				
課長		主査		設計	
令和6年1月設計		図面番号		6枚の内1	
横須賀市建設部公園建設課					



位置図 S=1/3000

工事名称	湘南鷹取2丁目第3都市林落石防止網設置工事		
図面名称	位置図		
縮尺	1:3000	図面番号	6枚の内2

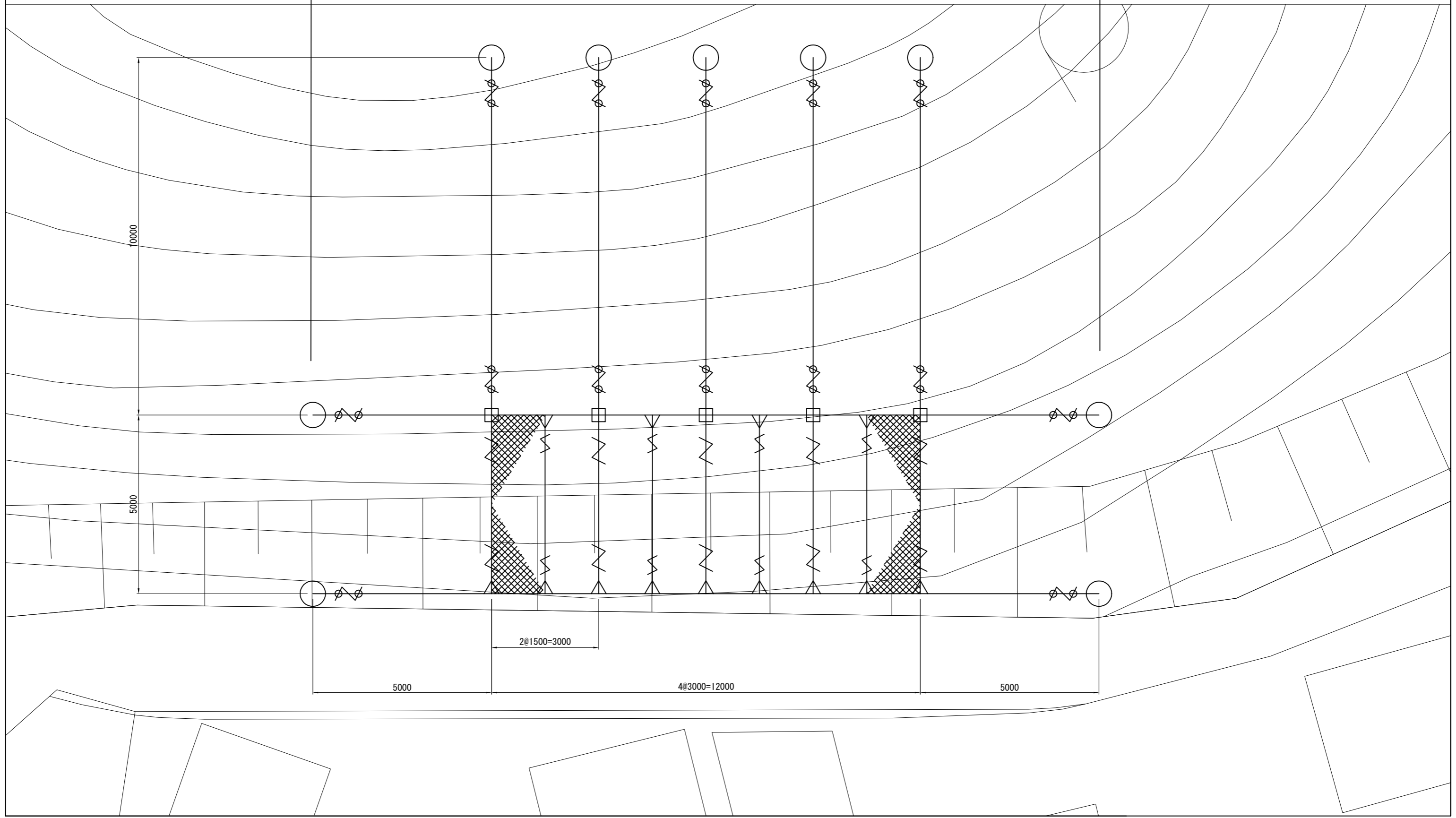




平面図 S=1/100

工事名称	湘南鷹取2丁目第3都市林落石防止網設置工事		
図面名称	平面図		
縮尺	1:100	図面番号	6枚の内3

湘南鷹取2丁目第3都市林
落石防止網【金網・ロープ A=60m² 岩部用アンカー N=9箇所 支柱（ポケット式） N=5箇所 ワイヤグリップ N=28個】

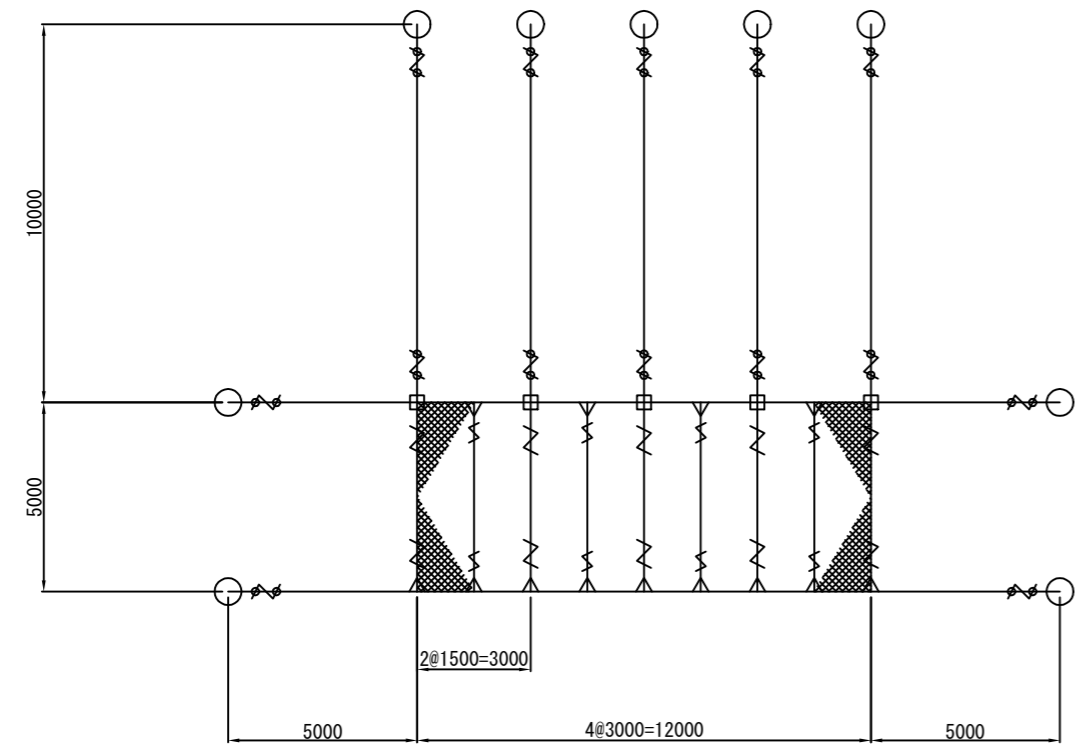


工事名称	湘南鷹取2丁目第3都市林落石防止網設置工事		
図面名称	構造図1		
縮尺	1:200	図面番号	6枚の内4

構造図1 S=1/200

【参考図】

ポケット式落石防止網展開図



数量表(参考)

品名	仕様	数量	記号
吊ロープ	3×7 G/0 14φ	47.9m	
縦ロープ	3×7 G/0 14φ	22.9m	
横ロープ	3×7 G/0 14φ	43.2m	—
縦補強ロープ	3×7 G/0 12φ	18.6m	
金網 (ロス率1.11)	3.2φ × 50 × 50-3.3m (Z-GS3)	66.6m ²	⊗
巻付グリップ	14φ-1100 (E型)	24本	⌘
	12φ-800 (E型)	8本	⌘
ワイヤグリップ	F-18	28個	⌘
三方クリップ	(小)	13個	⌘
結合コイル	3.2φ × 50 × 300	108個	⌘
岩部用アンカー	D29 (M27) × 1000	9本	○
支柱 (岩部用)	H-100 × 100 × 6 × 8-3100 H=3.0m	5本	□

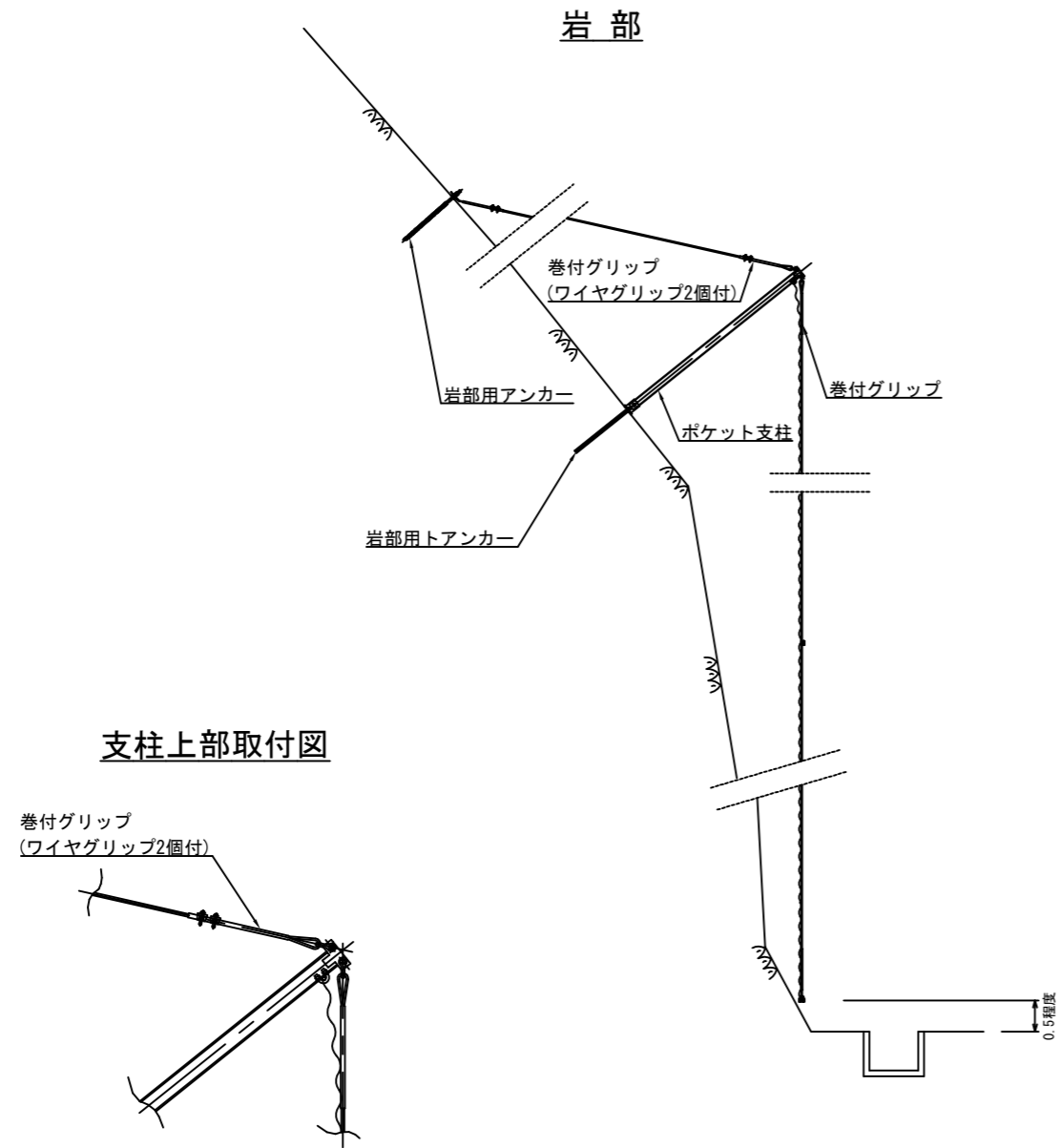
工事名称	湘南鷹取2丁目第3都市林落石防止網設置工事		
図面名称	構造図2		
縮尺	1:100	図面番号	6枚の内5

構造図2 S=1/100

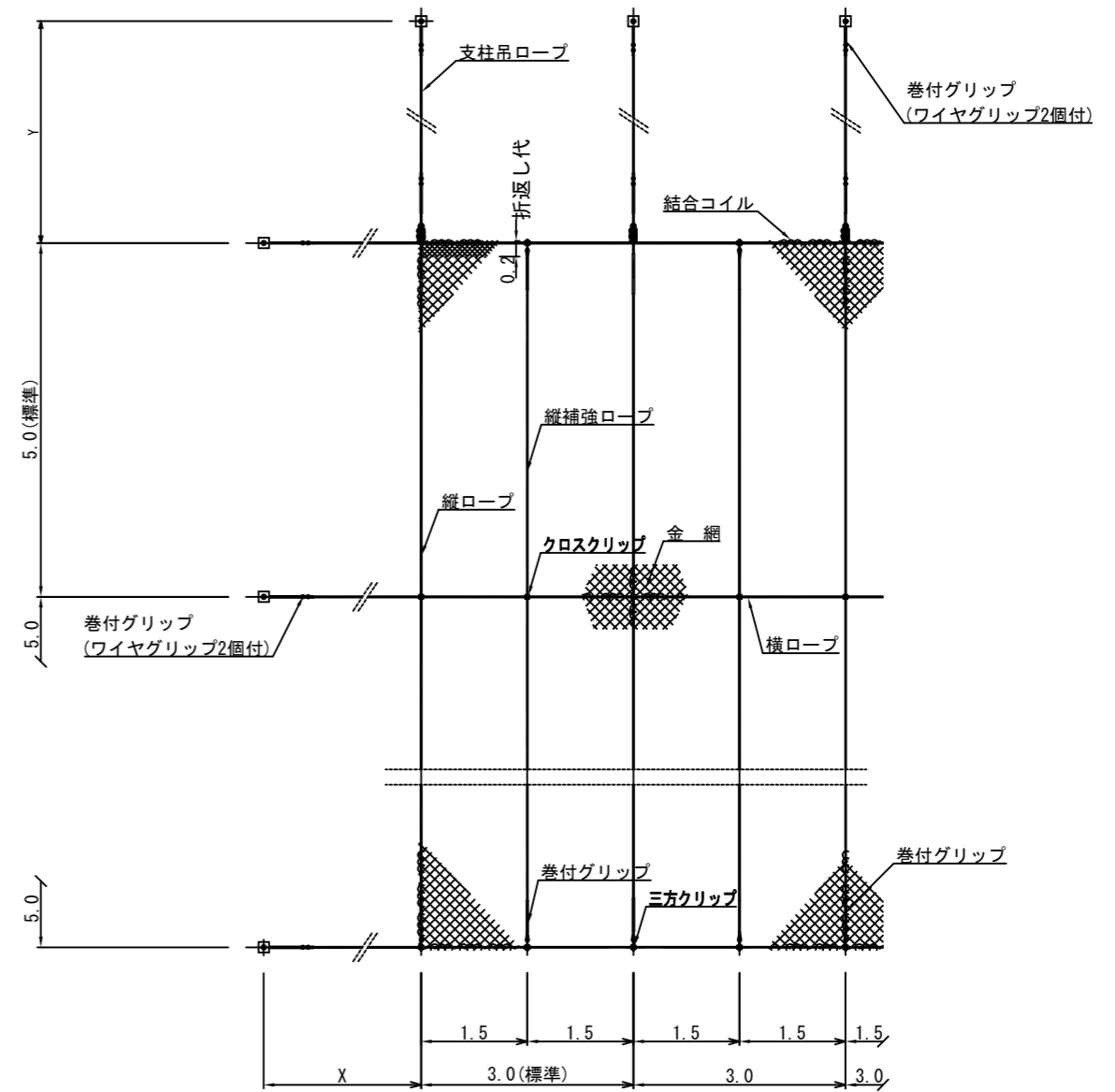
ポケット式落石防止網

【参考図】

側面図



展開図 (単位: m)



金網の使用数量	
金網幅	: 3.3m
最上段横ロープ折返し代	: 0.2m

工事名称	湘南鷹取2丁目第3都市林落石防止網設置工事		
図面名称	構造図3		
縮尺	図示	図面番号	6枚の内6

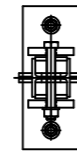
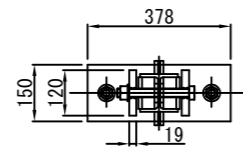
構造図 3

【参考図】

ポケット式落石防止網 部材図

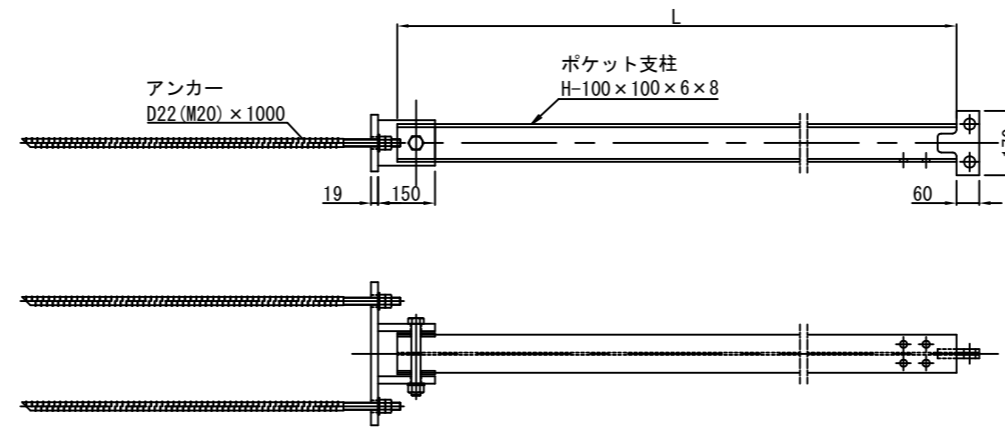
ポケット支柱
H-100×100×6×8-L

L 3100



支柱
S=1/20

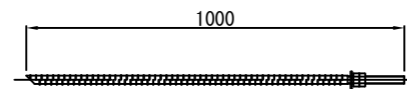
岩部用



岩部用

支柱用アンカー

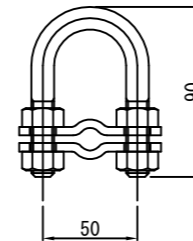
S=1/20



D22 (M20) × 1000

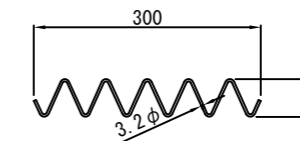
三方クリップ (小)

S=1/4



結合コイル 3.2φ

S=1/10

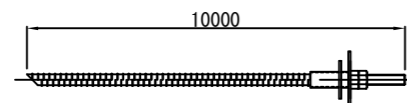


結合コイル使用数量

最上段横ロープ	:3mに8個
横ロープ	:3mに4個
縦ロープ	:5mに8個
縦補強ロープ	:5mに5個

岩部用アンカー

S=1/20

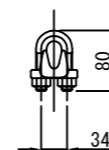


D29 (M27) × 1000

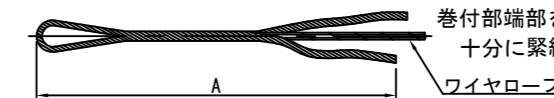
ワイヤグリップ

F-18

S=1/10



巻付グリップ



※横ロープ・吊ロープに使用する場合は、巻付部端部をワイヤグリップにて十分に緊縛すること。

※図面は巻付長を途中までとしているが、必要巻付長はAすべてとする。

寸法表

区別	寸法	呼称寸法	A
巻付グリップ	14φ用-1100	1100	1100
: 端末用	12φ用-800	800	800