



工事場所：追浜駅第2自転車等駐車場  
横須賀市置取1丁目2番地

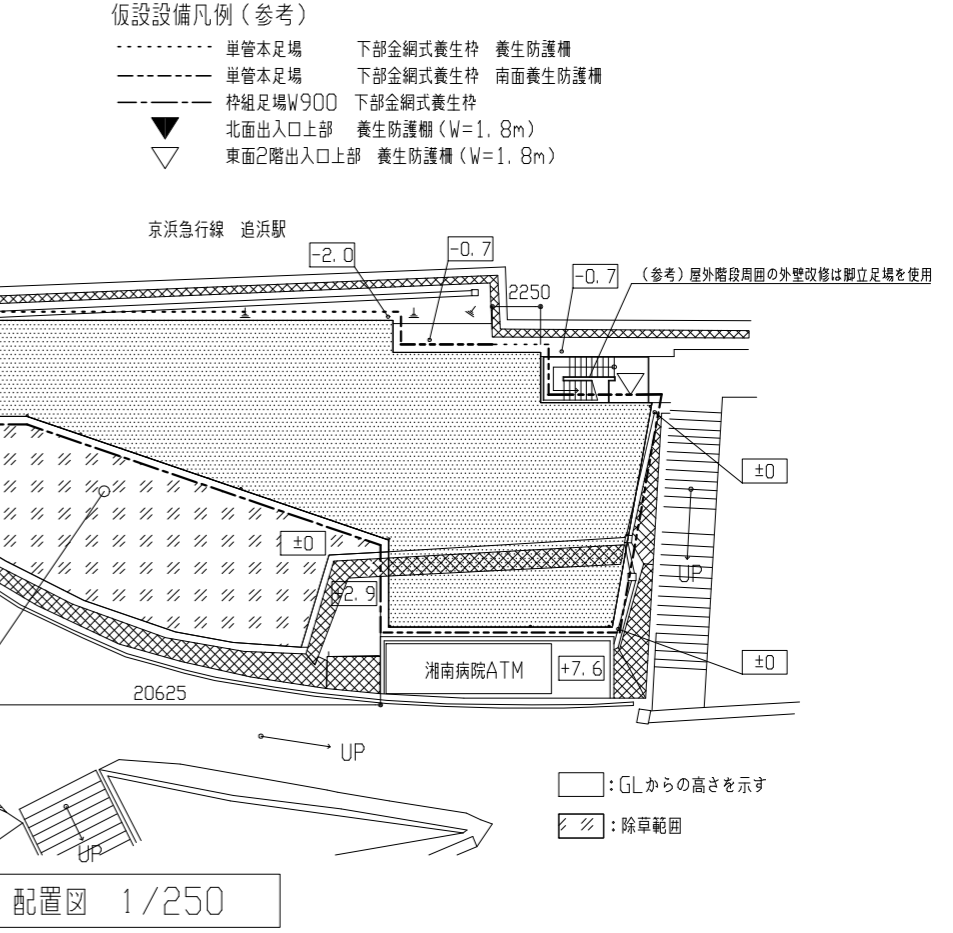
案内図

工事概要		建物規模		構造等
1. 外壁改修	4. 塗装改修	床面積	延べ床面積	鉄骨造一部鉄筋コンクリート造
2. 建具改修	5. 1に伴う電気設備改修	1階 234.56m <sup>2</sup>	790.46m <sup>2</sup>	外壁：ALC一部鉄筋コンクリート造(1階Y1通り)
3. 屋根防水改修	6. 1に伴う機械設備改修	2階 277.95m <sup>2</sup>	建築面積	
		3階 277.95m <sup>2</sup>	279.95m <sup>2</sup>	

工事内容

1. 外壁改修 仕様	
①外壁塗装改修 塗装仕様	①ALC板面t=100mm バルコニー内外含む 既存：吹付けタイル 既存塗膜及び下地の劣化部の除去：高圧水洗工法(30MPa程度以上) 下地調整：下地調整材塗C-1 仕上塗材：外壁用塗膜防水材塗り(ローラー さぎ波模様 シリコン仕上) ②RC面 既存：吹付けタイル 既存塗膜及び下地の劣化部の除去：高圧水洗工法(30MPa程度以上) 下地調整：下地調整材塗C-1 仕上塗材：外壁用塗膜防水材塗り(ローラー さぎ波模様 シリコン仕上) ③RC基礎立上りt=120mm 既存：コンクリート打放し 水洗い(高圧水洗 15MPa程度) 仕上：薄塗りモルタル塗り(金こて仕上) 既調合品
②外壁塗装改修 (下地補修)	①外壁施工数量調査範囲：ALC板面 ひび割れ部補修：Uカットシーリング材充填工法(0.3mm以上のひび割れ) 欠損部補修：モルタル充填工法(□100×100) 鉄筋露出部補修：ケレン・防錆処理後、モルタル充填工法(□100×100) ②外壁施工数量調査範囲：RC面、RC基礎立上り ひび割れ部補修：Uカットシーリング材充填工法 ポリマーセメントモルタル仕上げ(1.0mm以上のひび割れ) 欠損部補修：エポキシ樹脂モルタル充填工法(□100×100) 鉄筋露出部補修：ケレン・防錆処理後、エポキシ樹脂モルタル充填工法(□100×100)
③各部シーリング	建具周囲シーリング打替え：ポリウレタン系シーリング 15×10 樋貫通部シーリング打替え：ポリウレタン系シーリング 15×10 ALC板面目地シーリング打替え：ポリウレタン系シーリング 20×10 換気フード周囲シーリング打替え：ポリウレタン系シーリング 20×10 RC基礎部目地シーリング打替え：ポリサルファイド系シーリング 20×10 バルコニー内壁-スラブ取合部シーリング打替え：ポリウレタン系シーリング10×10

1. 外壁改修 仕様					
①とひ改修	既存壁種(塩ビ製φ100、φ50)撤去(支持金物共) 壁種：硬質ポリ塩化ビニル管(カラーVP)φ100、φ50(支持金物(ステンレス製)@1200共)新設				
②軒裏改修	既存軽量天井鉄骨下地撤去、ケイ酸カルシウム板t=6mm(アスベスト含有)VP仕上撤去 軽量鉄骨天井下地25形@300新設(インサート共) 天井点検口(□450×450)新設 ケイ酸カルシウム板t=6mm新設(目透かし工法) EP塗り工程B種 素地ごしらえB種 天井廻縁(塩化ビニル製)新設				
③鉄部塗装	部位：バルコニーALC下地アングル、軒裏ALC下地アングル 下地調整：RB種 塗装：錆止め塗料塗り工程B種 耐候性塗料塗り 仕上1種(フッ素)				
④ALC板改修	北面1、2階外壁、東面2階外壁既存ALC板t100mmの破損箇所撤去(下地金物共) 上記撤去に伴う一部2階床コンクリート撤去 北面1、2階外壁、東面2階外壁ALC板t100mm新設(下地金物共) 2階床新設部モルタル埋め				
⑤その他	北面看板撤去(W1200×D250×H3000)屋内外支持鉄骨共 北面看板支持鉄骨貫通部穴埋め処理(ALC板面：モルタル充填工法 □150×150)：2か所 外構植栽撤去：除草(外壁面ツタ撤去含む)、高木伐採φ300 1本				
⑥電気設備改修	別紙参照				
⑦機械設備改修	別紙参照				
ALC板補修数量					
項目	単位	数量	項目	単位	数量
ひび割れ部	m	200	ひび割れ部	m	50
欠損部	か所	50	欠損部	か所	10
鉄筋露出部	か所	5	鉄筋露出部	か所	5
2. 建具改修 仕様					
①建具改修仕様	既存建具を撤去し、カバー工法若しくは撤去工法にて建具新設(SS、ADを除く) 新設建具仕様：防火設備 新設建具ガラス仕様：網入り型板ガラスt=6.8mm ガラス周囲シーリング(内外)：防火設備用シーリング				



配置図 1/250

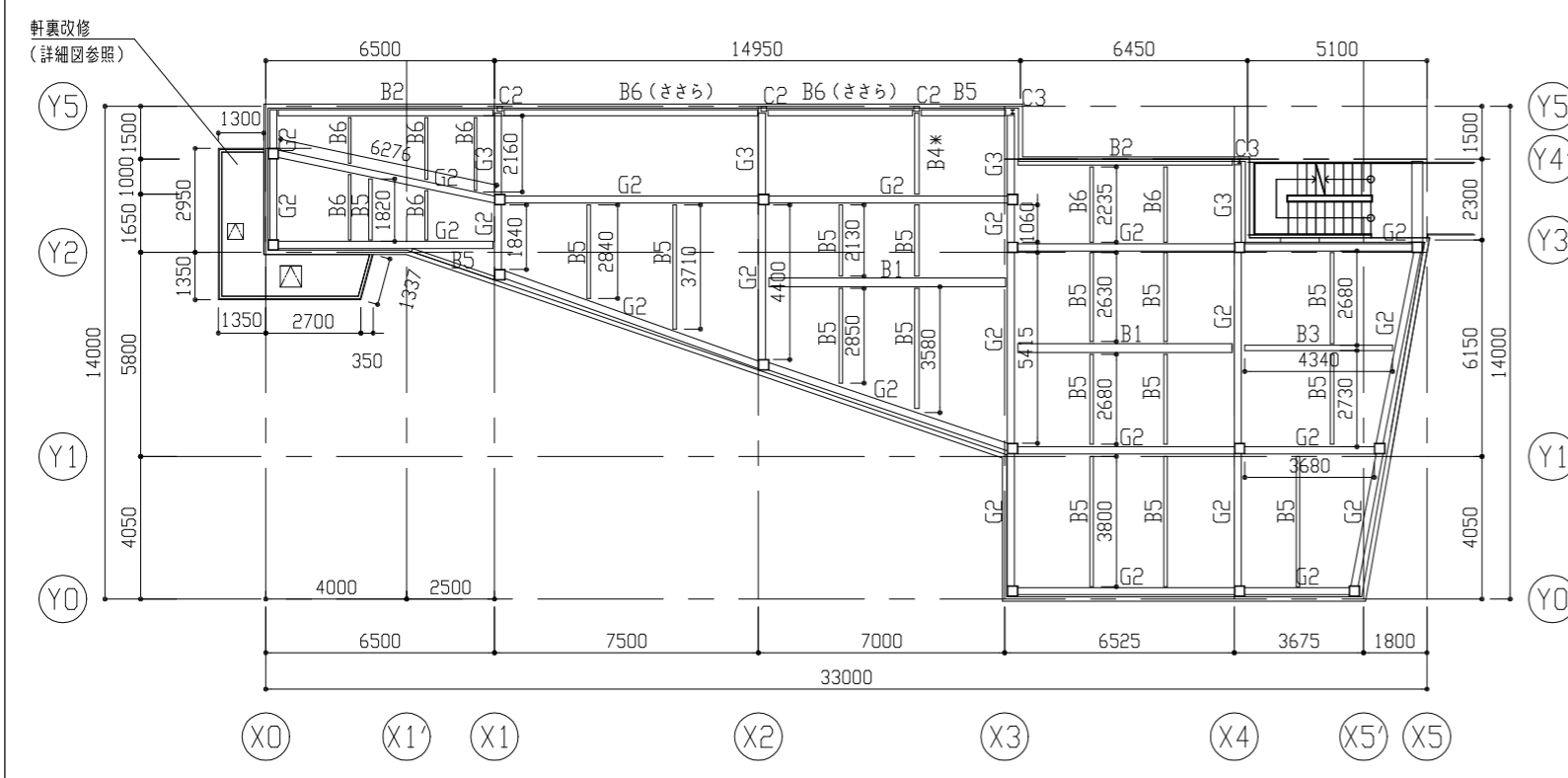
仮設備凡例(参考)

-----	単管本足場	下部金網式養生枠	養生防護柵
-----	単管本足場	下部金網式養生枠	南面養生防護柵
-----	枠組足場W900	下部金網式養生枠	
▼	北面出入口上部	養生防護柵(W=1.8m)	
▽	東面2階出入口上部	養生防護柵(W=1.8m)	

□：GLからの高さを示す  
▨：除草範囲

工事名	追浜駅第2自転車等駐車場改修工事			設計者資格氏名	級建築士登録第 号			課長	主査等	担当者	横須賀市 都市部 建築計画課
図面名称	案内図、配置図、工事概要、工事内容	図番	1/27	縮尺	1/250 (A2)	作図	令和 5 年 12 月 日				





2階天井伏図 1/150

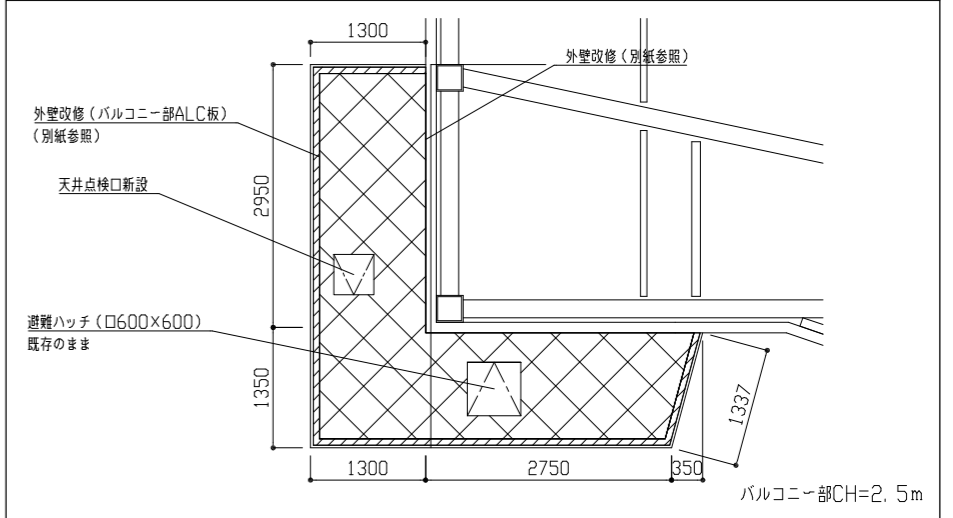
□: 符号の記載なき柱はC1

鉄部塗装 柱、梁部材リスト

符号	サイズ
C1	□-300×300×16
C2	□-150×150×6
C3	H-100×100×6×8
G1	H-450×200×9×14
G2	H-400×200×8×13
G3	H-390×300×10×16
G4	H-350×175×7×11
G5	H-340×250×9×14
B1	H-340×250×9×14
B2	H-346×174×6×9
B3	H-298×149×5.5×8
B4	H-248×124×5×8
B5	H-200×100×5.5×8
B6	H-150×75×5×7

※次の範囲は塗装対象外とする。  
 ・梁のデッキに面している1面  
 ・柱、梁の壁に面している1面または2面  
 ※梁B4\*は1面のみの塗装とする。  
 (屋内階段詳細図参照)

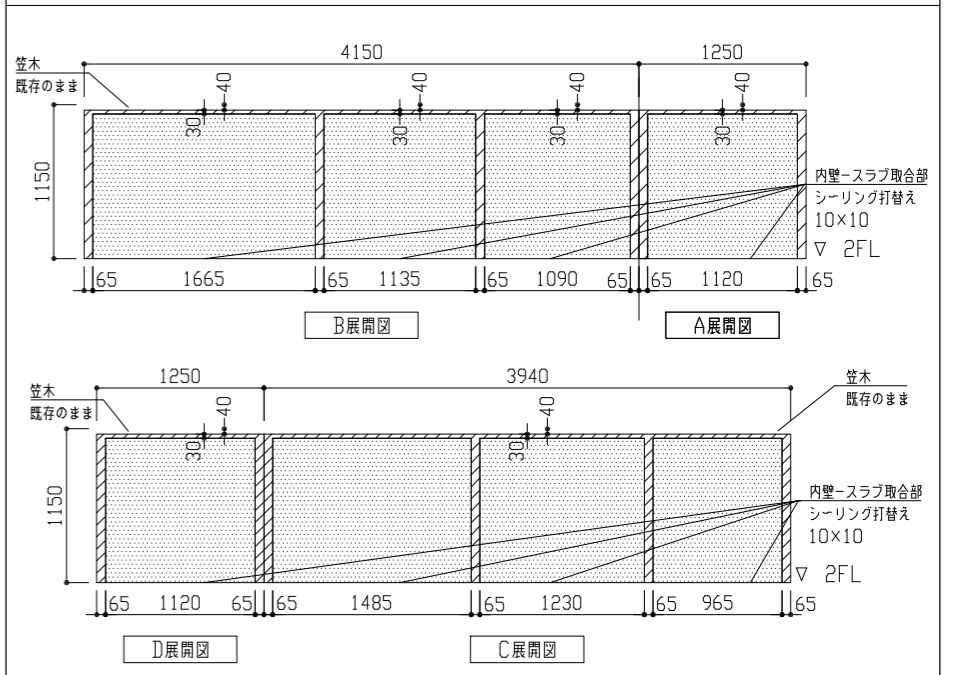
軒裏詳細図 1/60



凡例

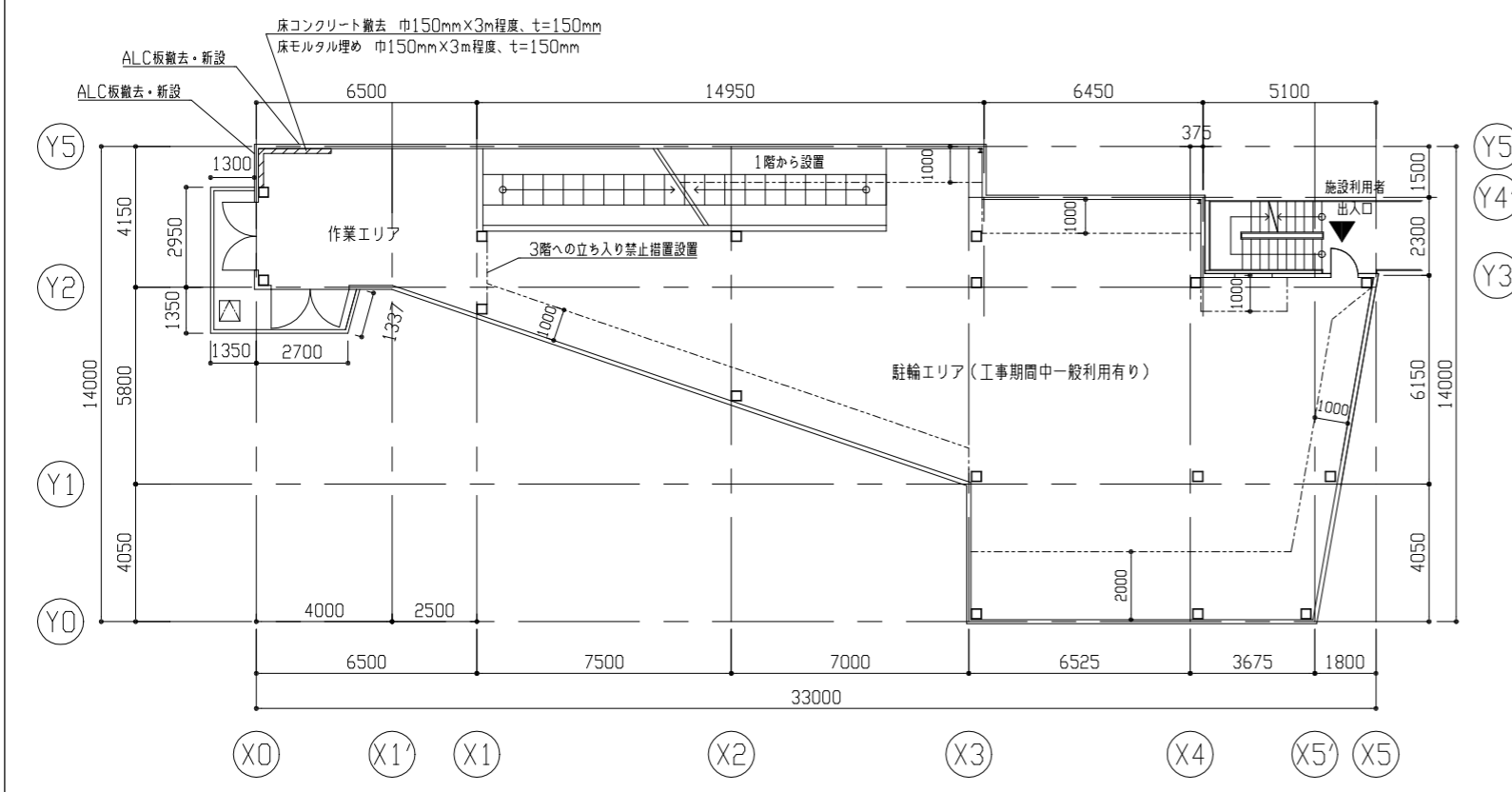
- 既存ケイ酸カルシウム板(アスベスト含有)撤去、下地共軽鋼鉄骨天井地下25形径300新設
- ケイ酸カルシウム板 $t=6mm$ 新設(目透かし)
- EP塗り工程B種 素地さしえB種
- 天井廻縁(強化ビニル製) $L=16.3m$
- 耐候性塗料塗り(ALC下地アングル) 錆止め塗料塗り工程B種 下地調整R種

バルコニー内壁詳細図 1/40



凡例 (各面共通)

- 外壁用塗膜防水材塗り (ALC板面)
- 耐候性塗料塗り (ALC下地アングル) 錆止め塗料塗り工程B種 下地調整R種

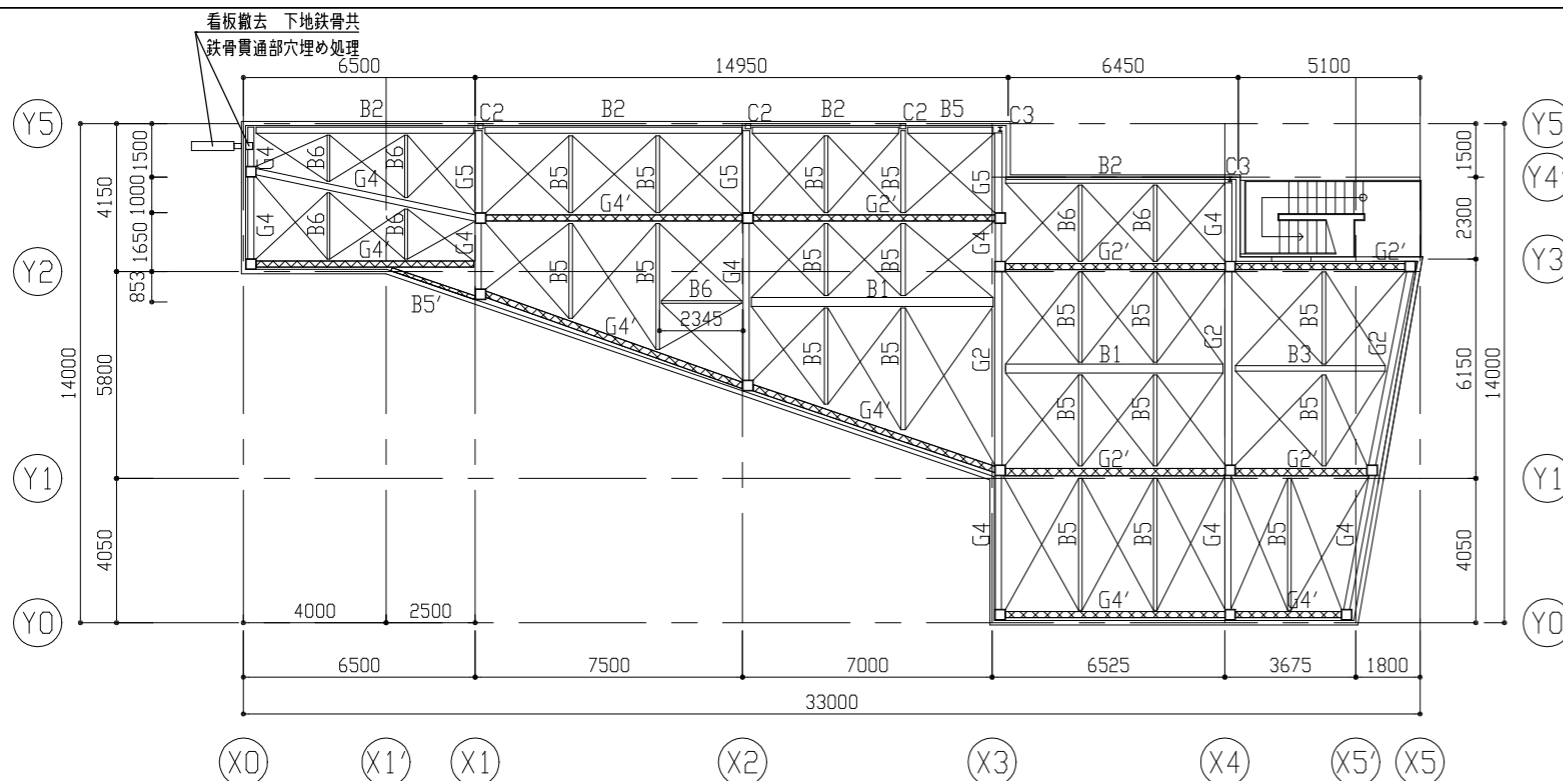


2階平面図 1/150

※通り芯=ALC芯=RC立上り芯  
 ALC板 $t=100mm$   
 RC基礎立上り $t=120mm$

仮設備 (参考)  
 -----: 建具改修時、外壁より1mもしくは2m内側に仮設備仕切り(ガードフェンス(H=1.8m))を設置し駐輪エリアと区画

工事名	追浜駅第2自転車等駐車場改修工事			設計者資格氏名	級建築士登録第 号			課長	主査等	担当者	横須賀市 都市部 建築計画課
図面名称	2階平面図、2階天井伏図、改修詳細図	図番	3/27	縮尺	1/150、1/60、1/40 (A2)	作図	令和 5 年 12 月 日				



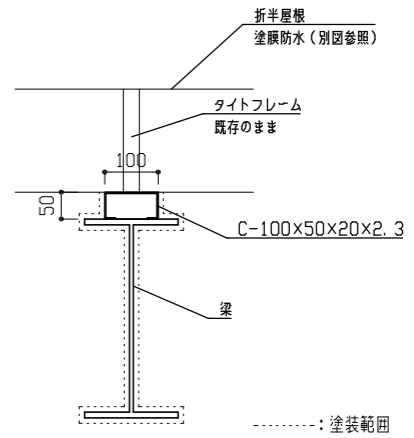
3階天井伏図 1/150

□: 符号の記載なき柱はC1  
 —: プレース  
 ⊠: 梁上部C-100×50×20×2.3在り (塗装範囲は詳細図参照)

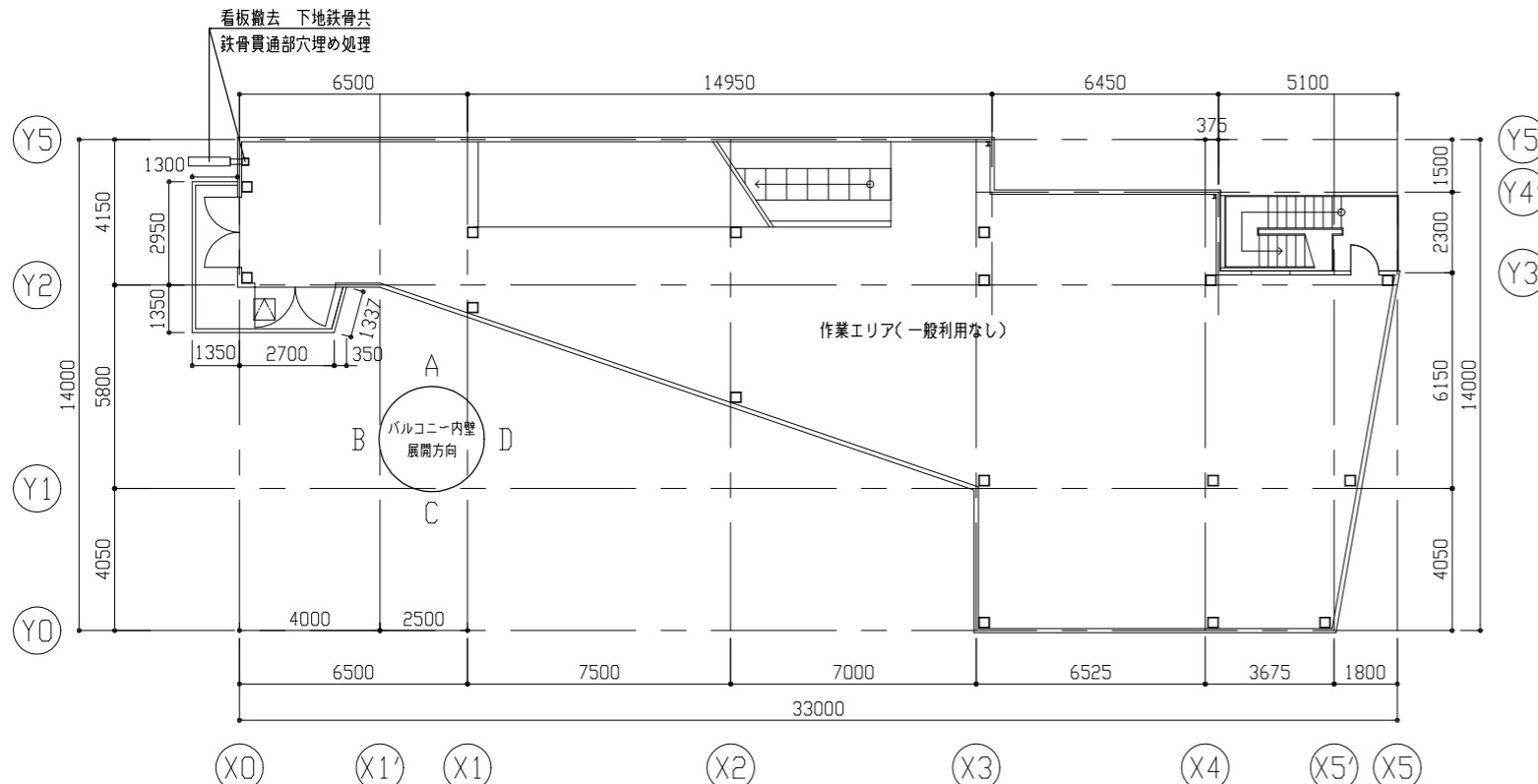
鉄部塗装 柱、梁部材リスト

符号	サイズ
C1	□-300×300×16
C2	□-150×150×6
C3	H-100×100×6×8
G1	H-450×200×9×14
G2	H-400×200×8×13
G3	H-390×300×10×16
G4	H-350×175×7×11
G5	H-340×250×9×14
B1	H-340×250×9×14
B2	H-346×174×6×9
B3	H-298×149×5.5×8
B4	H-248×124×5×8
B5	H-200×100×5.5×8
B6	H-150×75×5×7
プレース	φ16 L=261m

※次の範囲は塗装対象外とする。  
 ・梁のデッキに面している1面  
 ・柱、梁の壁に面している1面または2面。



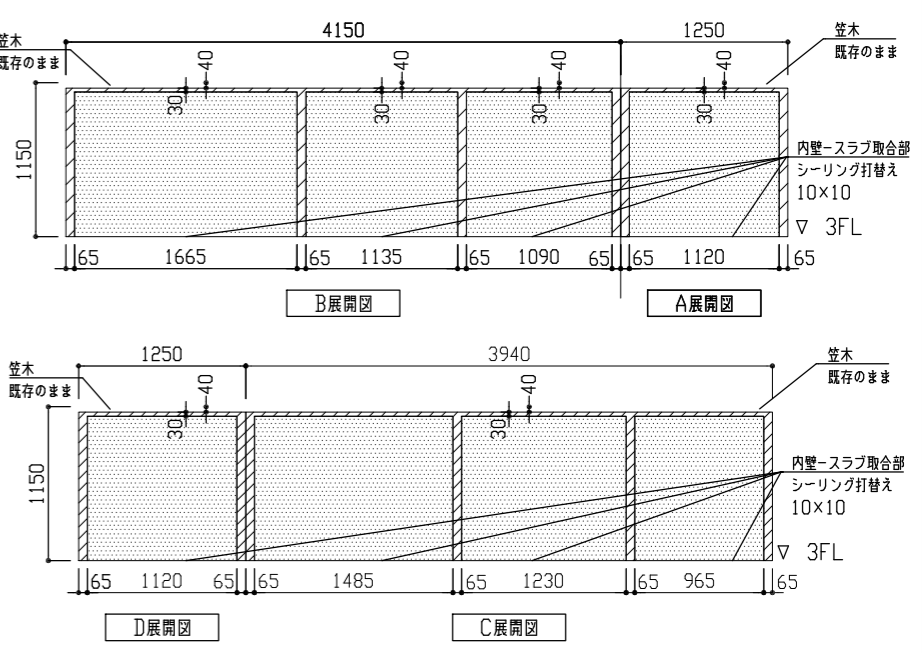
梁上部詳細図 1/10



3階平面図 1/150

※通り芯=ALC芯=RC立上り芯  
 ALC板t=100mm  
 RC基礎立上りt=120mm

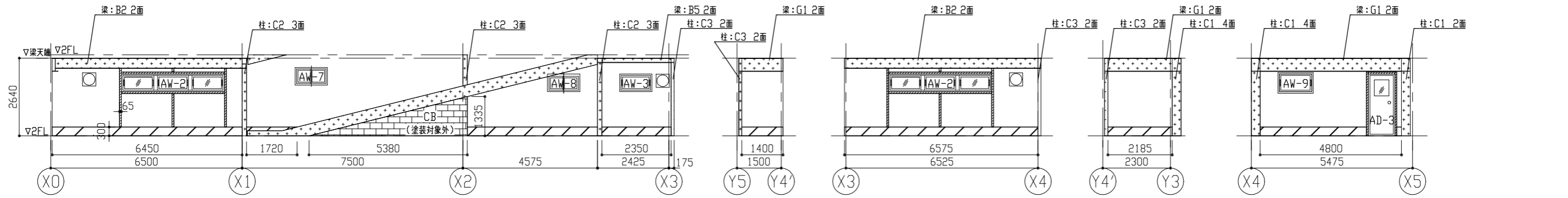
バルコニー内壁詳細図 1/40



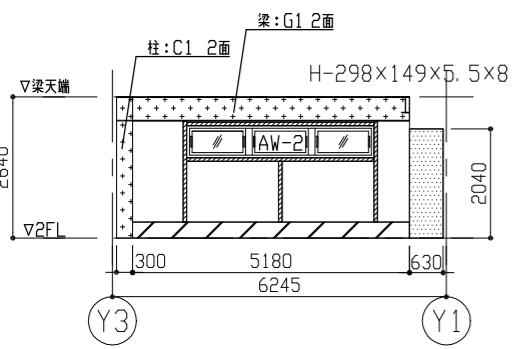
凡例(各面共通)  
 [Pattern] : 外壁用塗膜防水材料塗り (ALC板面)  
 [Pattern] : 耐候性塗料塗り (ALC地下アングル)  
 [Pattern] : 錆止め塗料塗り工程B種  
 地下調整RB種

工事名	追浜駅第2自転車等駐車場改修工事			設計者資格氏名	級建築士登録第 号		課長	主査等	担当者	横須賀市 都市部 建築計画課
図面名称	3階平面図、3階天井伏図、改修詳細図	図番	4/27	縮尺	1/150、1/40、1/10 (A2)	作図	令和 5 年 12 月 日			

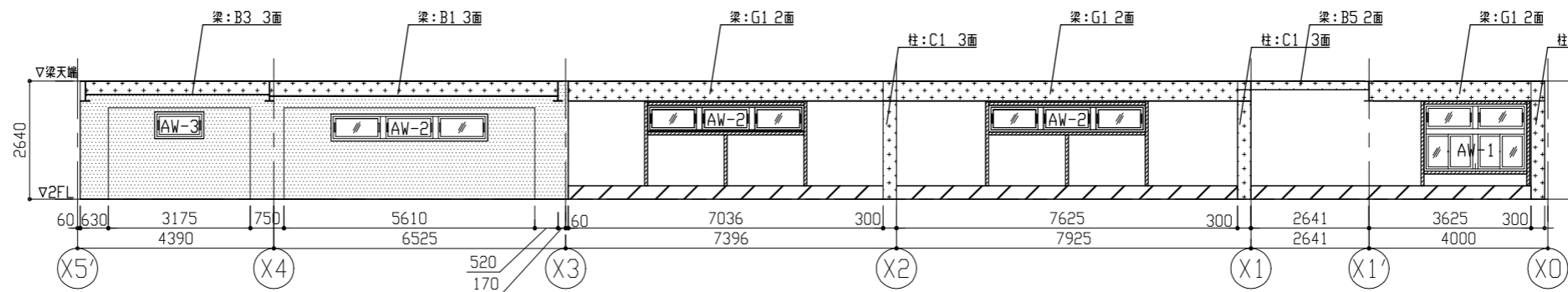




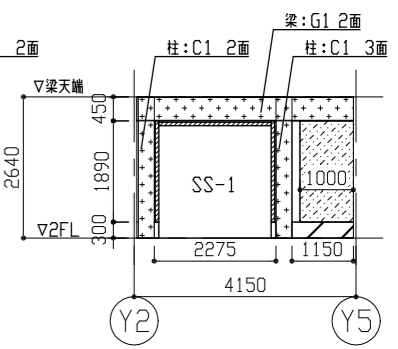
(東面展開図)



(南面展開図)



(西面展開図)



(北面展開図)

1階展開図 1/100

新設建具寸法リスト

符号	サイズW×H
SS-1	2130×2100
AD-1	2300×2160
AD-2	2000×2160
AD-3	800×2000
AW-1	2200×1400
AW-2	3400×500
AW-3	1000×500
AW-4	3400×800
AW-5	2200×800
AW-6	1000×800
AW-7	1000×470
AW-8	1000×470
AW-9	1100×600
AW-10	1100×900

鉄部塗装 部材リスト

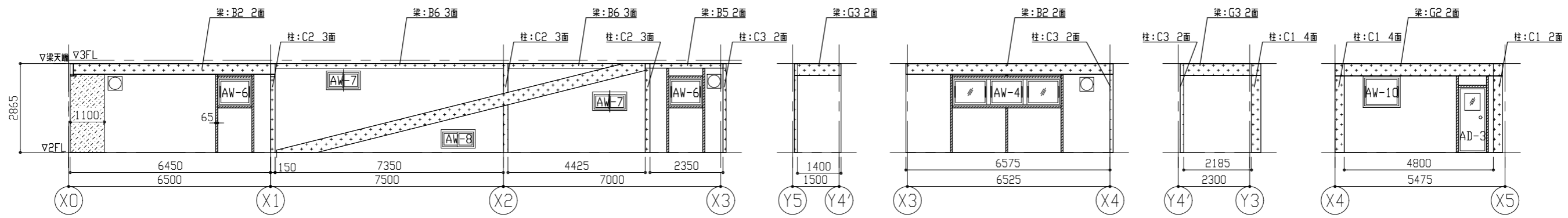
符号	サイズ
C1	□-300×300×16
C2	□-150×150×6
C3	H-100×100×6×8
G1	H-450×200×9×14
G2	H-400×200×8×13
G3	H-390×300×10×16
G4	H-350×175×7×11
G5	H-340×250×9×14
B1	H-340×250×9×14
B2	H-346×174×6×9
B3	H-298×149×5.5×8
B4	H-248×124×5×8
B5	H-200×100×5.5×8
B6	H-150×75×5×7

凡例

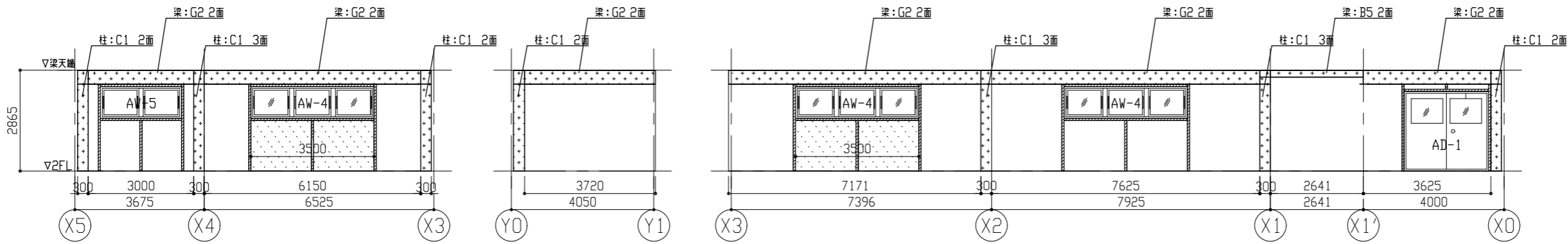
- : 耐候性塗料塗り (ALC下地アングル) 錆止め塗料塗り工程B種 下地調整RB種
  - : 耐候性塗料塗り (柱、梁) 錆止め塗料塗り工程B種 下地調整RB種
  - : EP-G塗り (ALC板改修面) 工程B種 素地ごしらえB種
  - : EP-G塗り (RC面) 工程B種 素地ごしらえB種
  - : 薄塗りモルタル塗り (RC立上り)
  - : 塗装対象外 (換気扇 450×450)
- ※凡例内の内壁面 (ALC板面)  
→EP-G塗り工程B種、素地ごしらえB種

※図中の符号末尾の面数は、塗装範囲を示す。

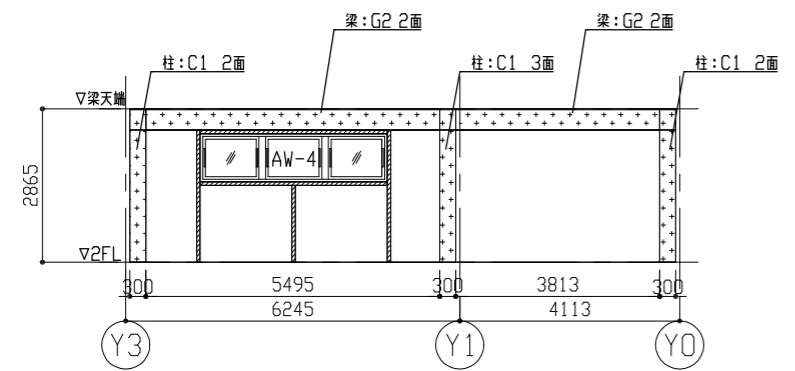
工事名	追浜駅第2自転車等駐車場改修工事			設計者資格氏名	級建築士登録第 号			課長	主査等	担当者	横須賀市 都市部 建築計画課
図面名称	1階展開図	図番	6/27	縮尺	1/100 (A2)	作図	令和 5 年 12 月 日				



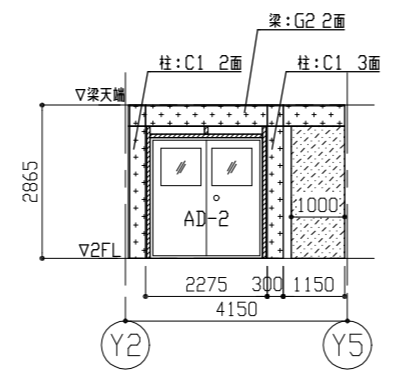
(東面展開図)



(西面展開図)



(南面展開図)



(北面展開図)

2階展開図 1/100

新設建具寸法リスト

符号	サイズW×H
SS-1	2130×2100
AD-1	2300×2160
AD-2	2000×2160
AD-3	800×2000
AW-1	2200×1400
AW-2	3400×500
AW-3	1000×500
AW-4	3400×800
AW-5	2200×800
AW-6	1000×800
AW-7	1000×500
AW-8	1000×470
AW-9	1100×600
AW-10	1100×900

鉄部塗装 部材リスト

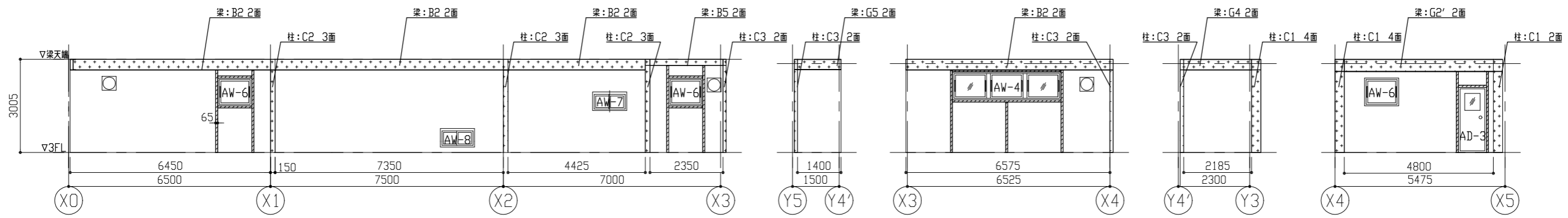
符号	サイズ
C1	□-300×300×16
C2	□-150×150×6
C3	H-100×100×6×8
G1	H-450×200×9×14
G2	H-400×200×8×13
G3	H-390×300×10×16
G4	H-350×175×7×11
G5	H-340×250×9×14
B1	H-340×250×9×14
B2	H-346×174×6×9
B3	H-298×149×5.5×8
B4	H-248×124×5×8
B5	H-200×100×5.5×8
B6	H-150×75×5×7

凡例

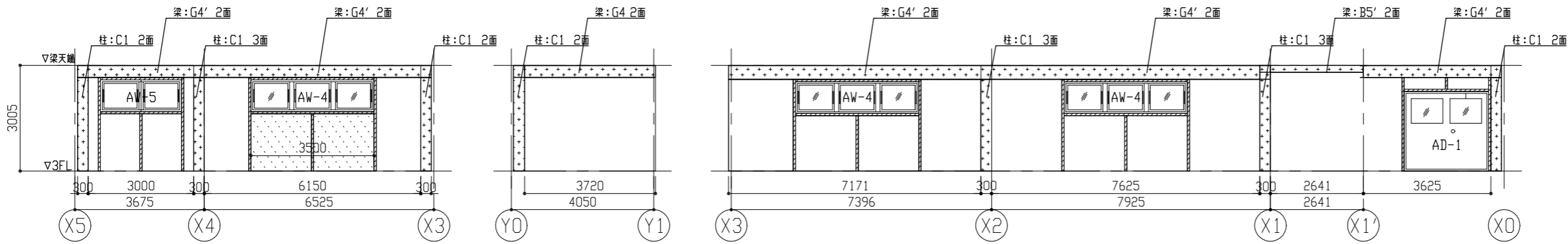
- : 耐候性塗料塗り (ALC下地アングル) 錆止め塗料塗り工程B種 下地調整RB種
  - : 耐候性塗料塗り (柱、梁) 錆止め塗料塗り工程B種 下地調整RB種
  - : EP-G塗り (ALC板改修面) 工程B種 素地さしえB種
  - : アルカリ性除菌洗剤にてカビ除去後、EP-G塗り(工程B種、素地さしえB種)のうえ ガラスコーティング
  - : 薄塗りモルタル塗り (RC立上り)
  - : 塗装対象外 (換気扇 450×450)
- ※凡例外の内壁面( ALC板面)  
→EP-G塗り工程B種、素地さしえB種

※図中の符号末尾の面数は、塗装範囲を示す。

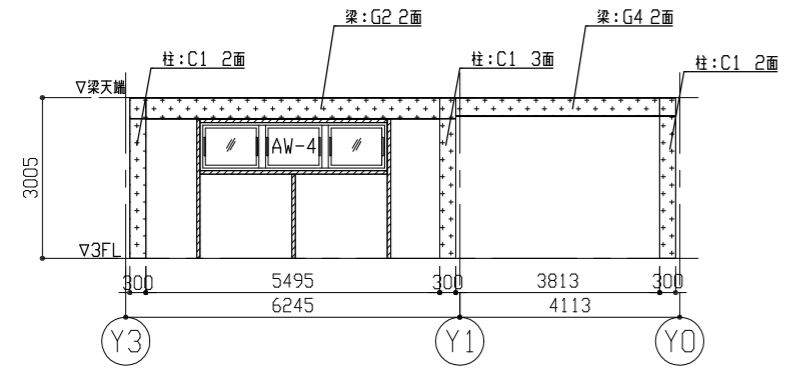
工事名	追浜駅第2自転車等駐車場改修工事			設計者資格氏名	級建築士登録第 号			課長	主査等	担当者	横須賀市 都市部 建築計画課
図面名称	2階展開図	図番	7/27	縮尺	1/100 (A2)	作図	令和 5 年 12 月 日				



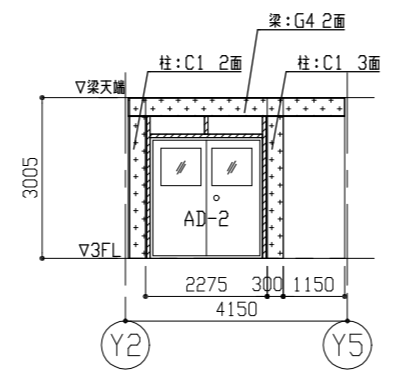
(東面展開図)



(西面展開図)



(南面展開図)



(北面展開図)

3階展開図 1/100

新設建具寸法リスト

符号	サイズW×H
SS-1	2130×2100
AD-1	2300×2160
AD-2	2000×2160
AD-3	800×2000
AW-1	2200×1400
AW-2	3400×500
AW-3	1000×500
AW-4	3400×800
AW-5	2200×800
AW-6	1000×800
AW-7	1000×500
AW-8	1000×470
AW-9	1100×600
AW-10	1100×900

鉄部塗装 部材リスト

符号	サイズ
C1	□-300×300×16
C2	□-150×150×6
C3	H-100×100×6×8
G1	H-450×200×9×14
G2	H-400×200×8×13
G3	H-390×300×10×16
G4	H-350×175×7×11
G5	H-340×250×9×14
B1	H-340×250×9×14
B2	H-346×174×6×9
B3	H-298×149×5.5×8
B4	H-248×124×5×8
B5	H-200×100×5.5×8
B6	H-150×75×5×7

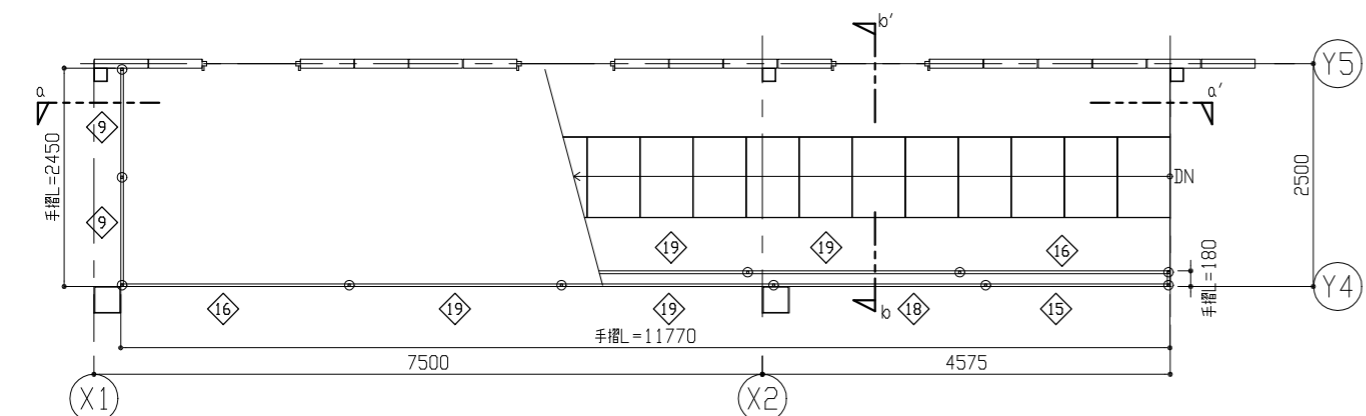
凡例

- : 耐候性塗料塗り (ALC下地アングル) 錆止め塗料塗り工程B種 下地調整RB種
  - : 耐候性塗料塗り (柱、梁) 錆止め塗料塗り工程B種 下地調整RB種
  - : EP-G塗り (ALC板改修面) 工程B種 素地さしえB種
  - : アルカリ性除菌洗剤にてカビ除去後、EP-G塗り(工程B種、素地さしえB種)のうえ ガラスコーティング
  - : 薄塗りモルタル塗り (RC立上り)
  - : 塗装対象外 (換気扇 450×450)
- ※凡例外の内壁面( ALC板面) →EP-G塗り工程B種、素地さしえB種

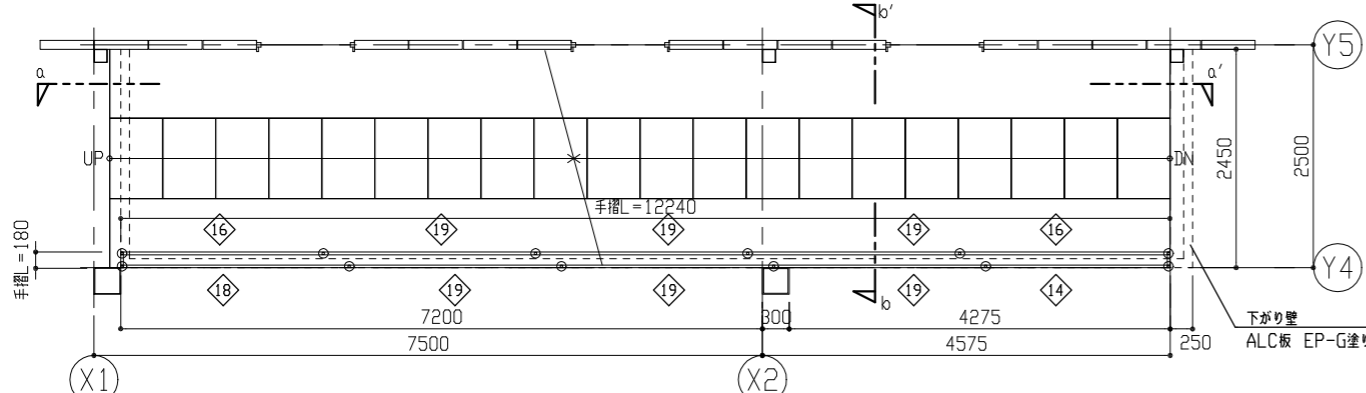
※図中の符号末尾の面数は、塗装範囲を示す。

工事名	追浜駅第2自転車等駐車場改修工事			設計者資格氏名	級建築士登録第 号			課長	主査等	担当者	横須賀市 都市部 建築計画課
図面名称	3階展開図	図番	8/27	縮尺	1/100 (A2)	作図	令和 5 年 12 月 日				

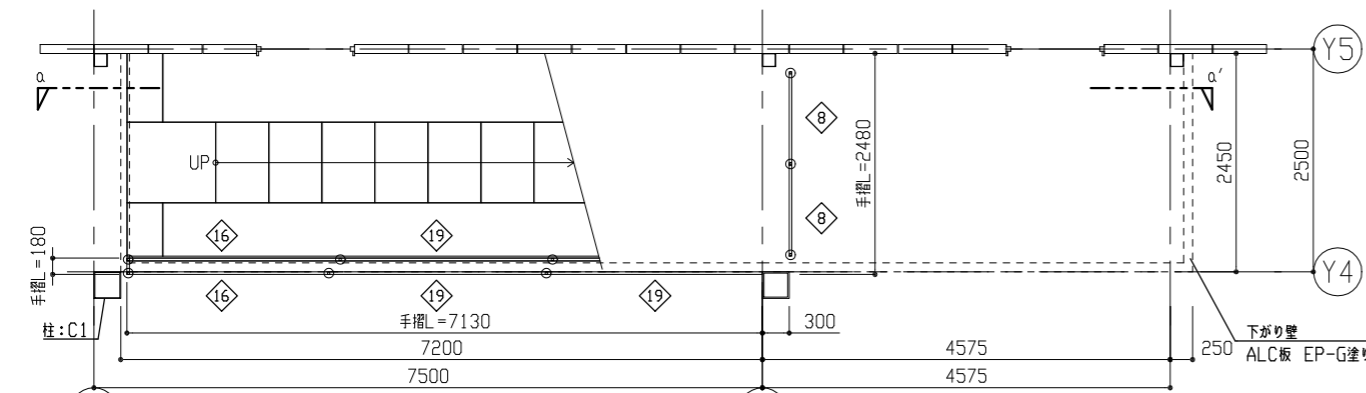




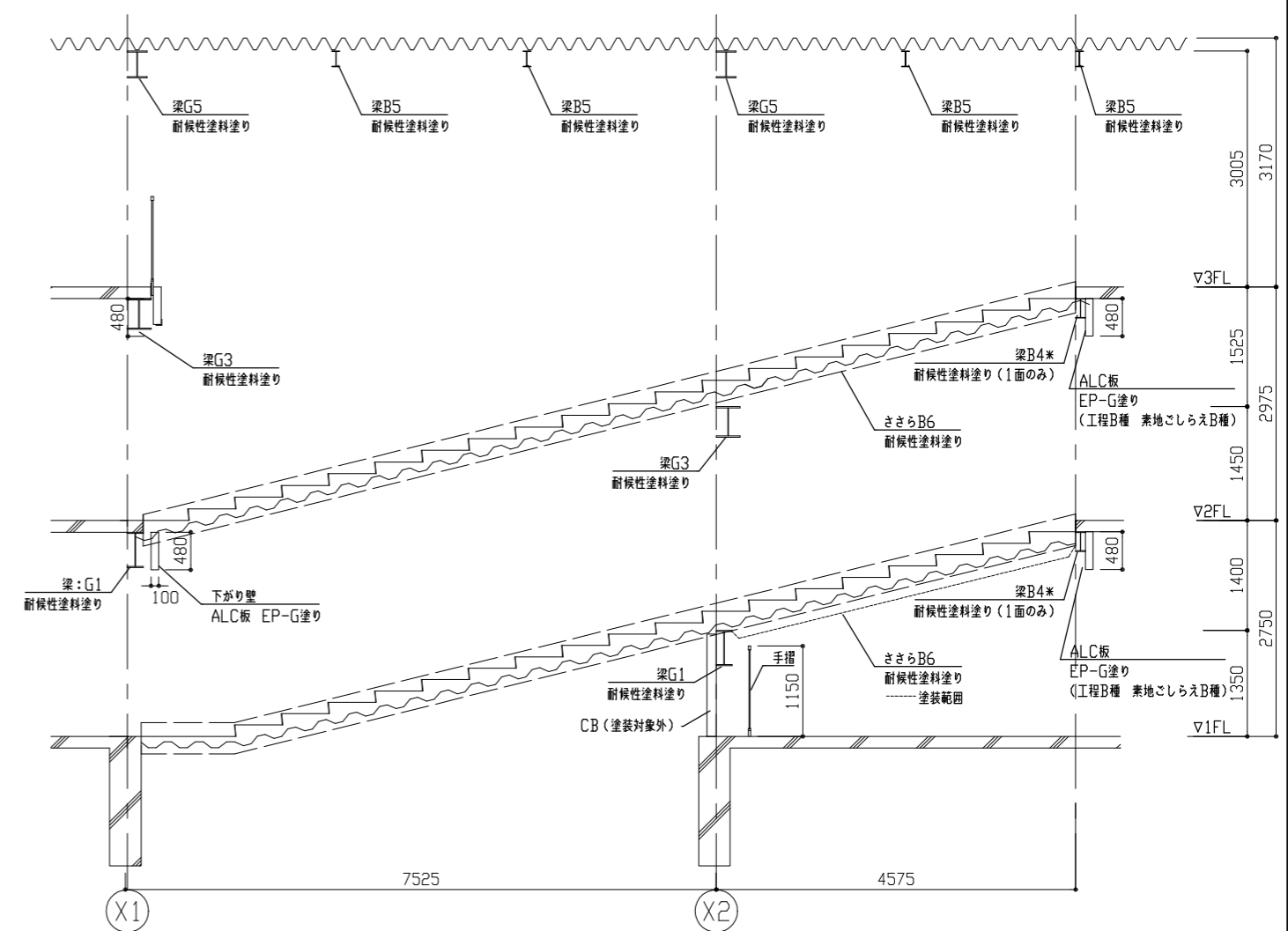
3階平面図 1/60  
○ : 手すり支柱を示す。  
◇ : 内数値は手すり子本数を示す。



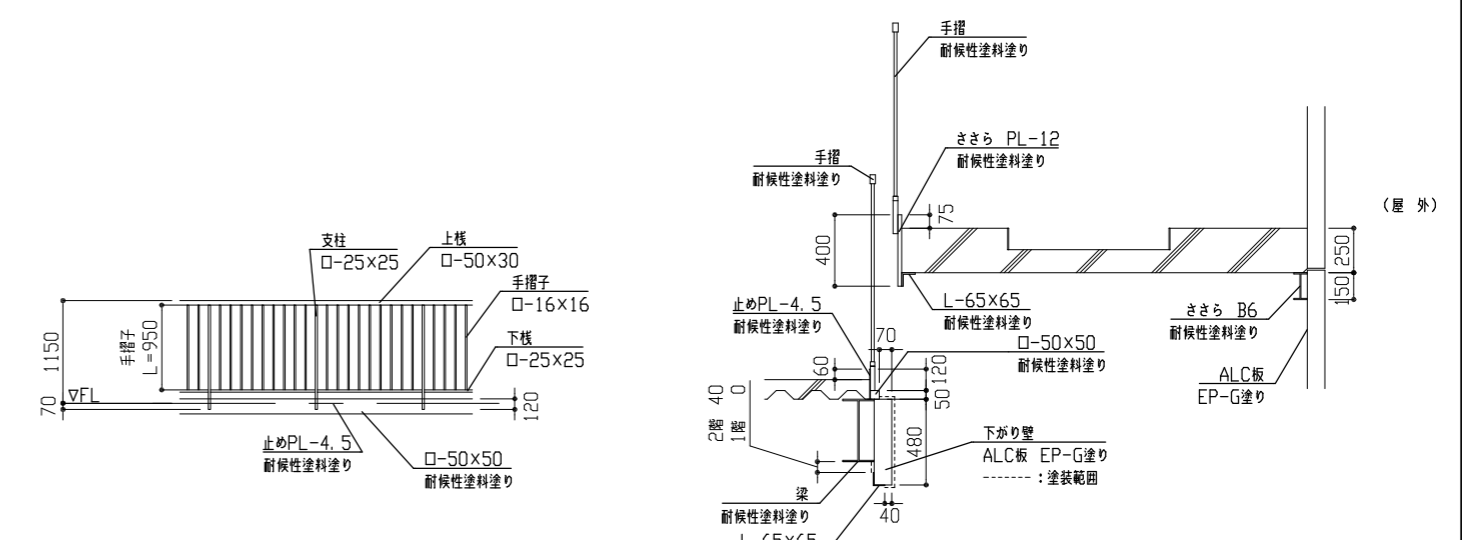
2階平面図 1/60  
○ : 手すり支柱を示す。  
◇ : 内数値は手すり子本数を示す。



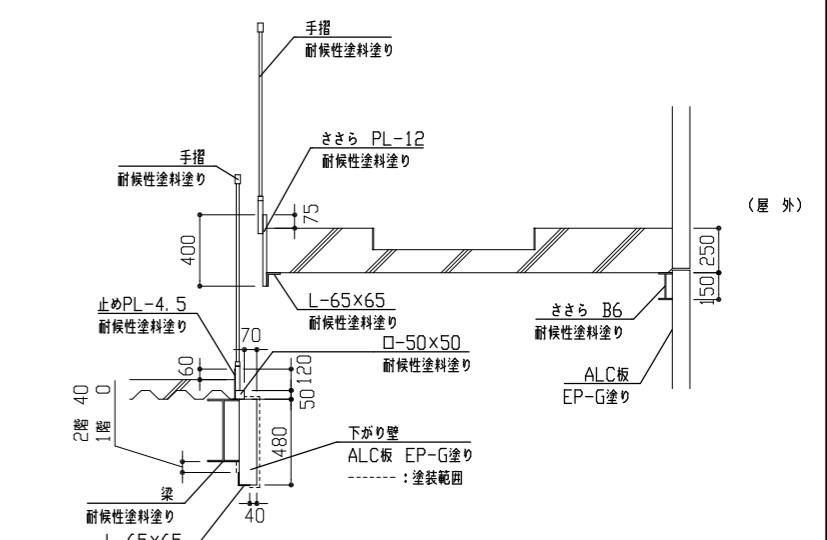
1階平面図 1/60  
○ : 手すり支柱を示す。  
◇ : 内数値は手すり子本数を示す。



a-a' 断面図 1/60



手すり姿図 1/60

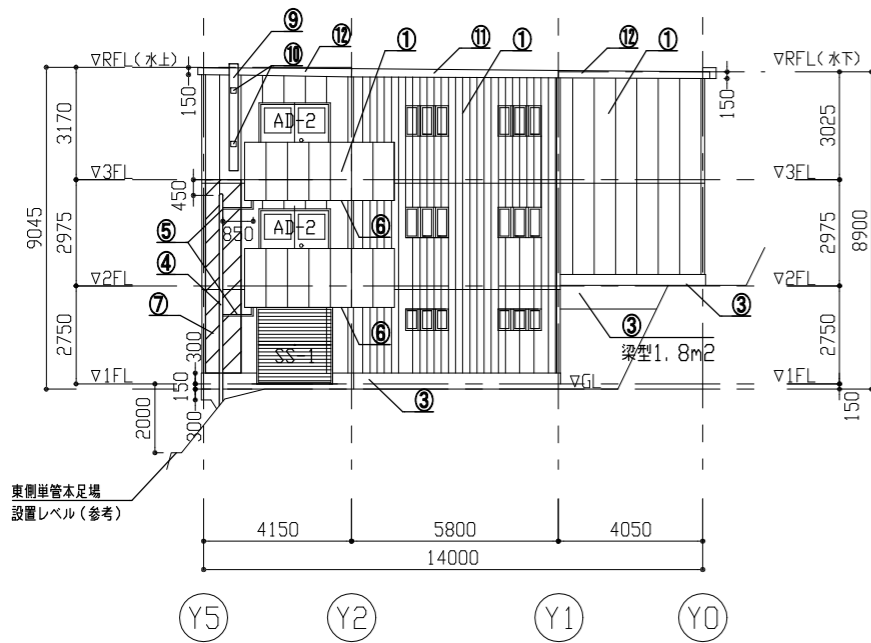


b-b' 断面図 1/30

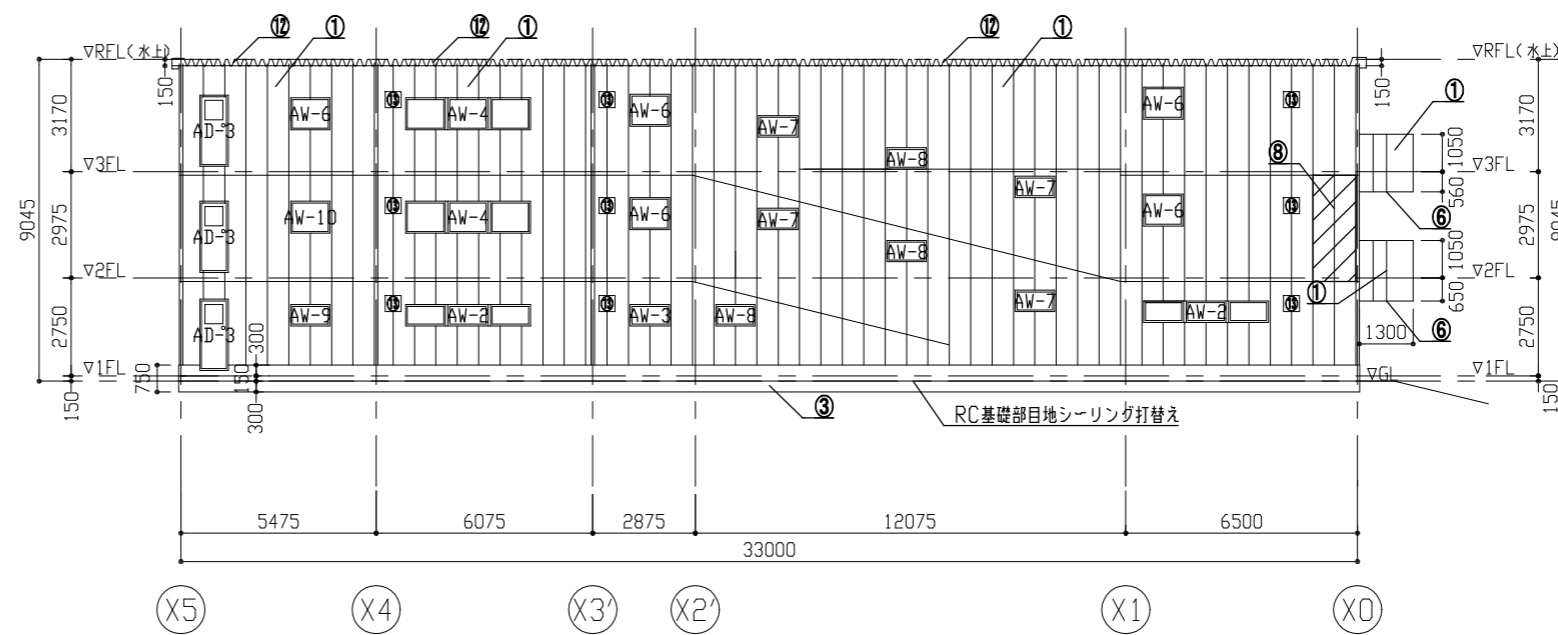
工事名	追浜駅第2自転車等駐車場改修工事			設計者資格氏名	級建築士登録第 号			課長	主査等	担当者	横須賀市 都市部 建築計画課
図面名称	屋内階段詳細図	図番	9/27	縮尺	1/60、1/30 (A2)	作図	令和 5 年 12 月 日				

⑦ALC板t=100mm撤去・新設：1F H2350×W400+H2350×W600  
2F H2975×W400+H2975×W600 計4枚

⑧ALC板t=100mm撤去・新設：2F H2975×W600 計2枚



北側立面図 1/150



東側立面図 1/150

新設建具寸法リスト

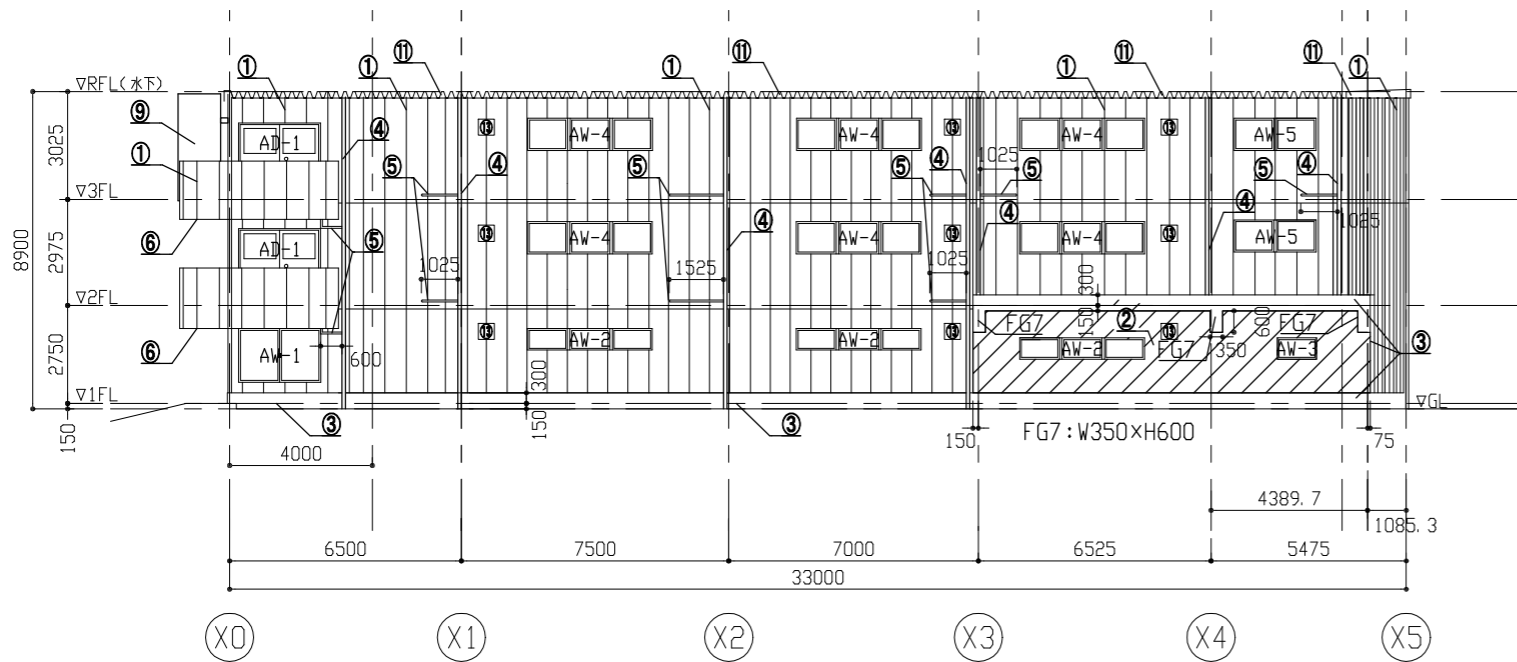
符号	サイズW×H
SS-1	既存のまま
AD-1	既存のまま
AD-2	既存のまま
AD-3	既存のまま
AW-1	2200×1400
AW-2	3400×500
AW-3	1000×500
AW-4	3400×800
AW-5	2200×800
AW-6	1000×800
AW-7	1000×500
AW-8	1000×470
AW-9	1100×600
AW-10	1100×900

既存建具寸法リスト

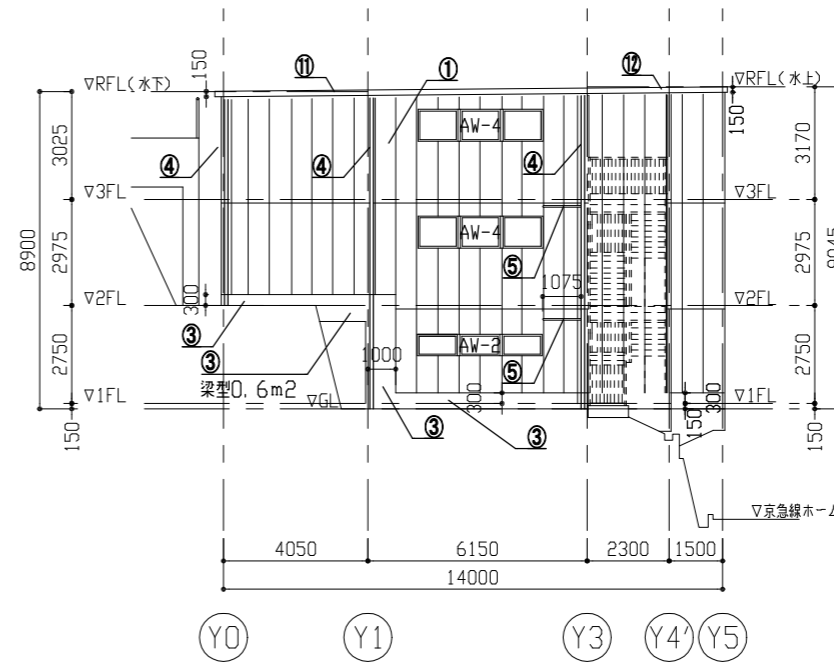
符号	サイズW×H
SS-1	2130×2100
AD-1	2300×2160
AD-2	2000×2160
AD-3	800×2000
AW-1	2300×1500
AW-2	3500×600
AW-3	1100×600
AW-4	3500×900
AW-5	2300×900
AW-6	1100×900

建具記号凡例(各面共通)	
SS, AD	既存建具符号
AW	新設建具符号

記号凡例(各面共通)	
①	外壁用塗膜防水材料塗り(ALC板面)
②	外壁用塗膜防水材料塗り(RC面)
③	薄塗りモルタル塗り(RC基礎立上り)
④	堅種φ100撤去・新設
⑤	堅種φ50撤去・新設
⑥	軒裏改修(別紙参照)
⑦	ALC板撤去・新設(北面)
⑧	ALC板撤去・新設(東面)
⑨	北面看板撤去
⑩	ALC板面穴埋め補修(北面看板撤去部)
⑪	軒樋撤去・新設
⑫	軒先水切撤去・新設
⑬	換気フード(口-450×450)



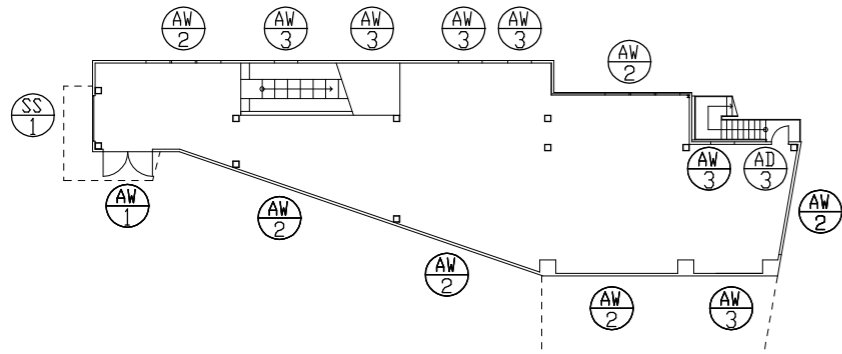
西側立面図 1/150



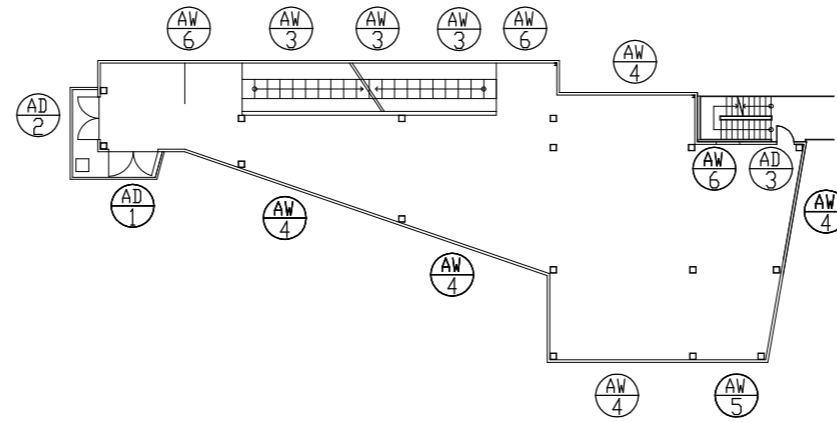
南側立面図 1/150

※通り芯=ALC芯=RC立上り芯  
ALC板t=100mm  
RC基礎立上りt=120mm

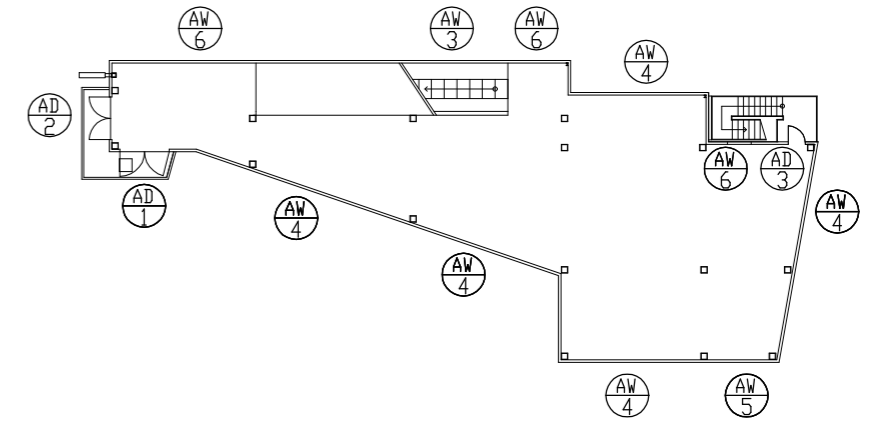
工事名	追浜駅第2自転車等駐車場改修工事	設計者資格氏名	級建築士登録第 号	課長	主査等	担当者	横須賀市 都市部 建築計画課
図面名称	立面図	図番	10/27	縮尺	1/150 (A2)	作図	



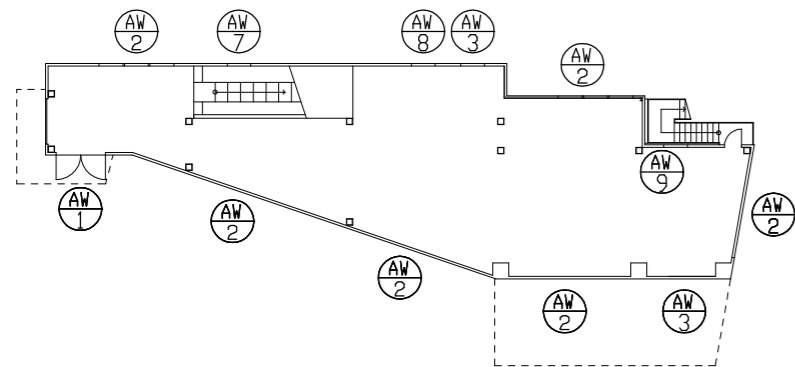
改修前1階キープラン



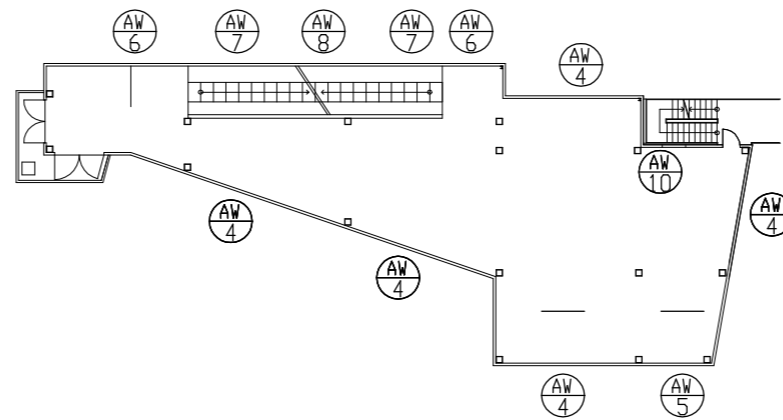
改修前2階キープラン



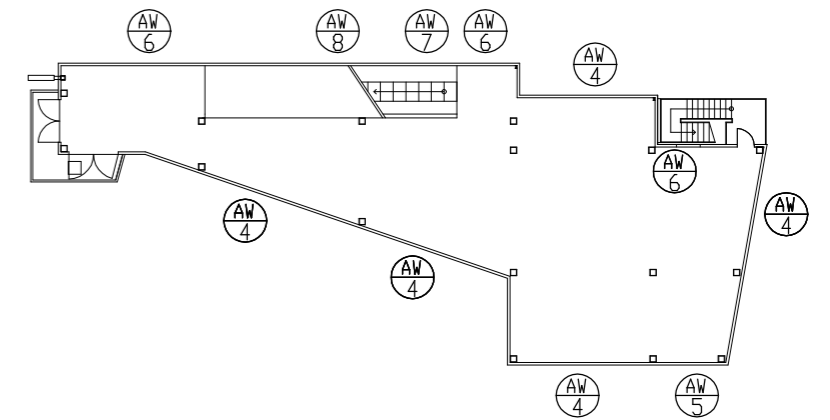
改修前3階キープラン



改修後1階キープラン



改修後2階キープラン



改修後3階キープラン

工事名	追浜駅第2自転車等駐車場改修工事			設計者資格 氏名	級建築士登録第 号			課長	主査等	担当者	横須賀市 都市部 建築計画課
図面名称	建具キープラン	図番	11/27	縮尺	mo scale	作図	令和 5 年 12 月 日				

既存建具表 1/50																
名称	符号	電動軽量スチールシャッター		SS	両開アルミドア		AD	両開アルミドア		AD	片開アルミドア		AD	両開アルミサッシ		AW
室名	数量	1階		1	2階・3階		2	2階・3階		2	1階・2階・3階		3	1階		1
姿図																
材質	見込	スチール（堅枠：ステンレスH.L）			アルミ（下枠：ステンレスH.L）		100	アルミ（下枠：ステンレスH.L）		100	アルミ（下枠：ステンレスH.L）		70	アルミ		100
仕上		焼付塗装			シルバー			シルバー			シルバー			シルバー		
ガラス					網入ガラス t6.8(型板)			網入ガラス t6.8(型板)			網入ガラス t6.8(型板)			網入ガラス t6.8(型板)		
付属金物等		ウォーターキー、他一式			シリンダー空錠、額縁、他一式			シリンダー空錠、額縁、他一式			シリンダー空錠、額縁、D、C、他一式			水切、額縁、他一式		
備考		乙種防火戸			乙種防火戸			乙種防火戸			乙種防火戸			乙種防火戸		

既存建具表 1/50																
名称	符号	内倒しアルミサッシ		AW	内倒しアルミサッシ		AW	内倒しアルミサッシ		AW	内倒しアルミサッシ		AW	内倒しアルミサッシ		AW
室名	数量	1階		6	1階、2階、3階		10	2階、3階		10	2階、3階		2	2階、3階		6
姿図																
材質	見込	アルミ		70	アルミ		70	アルミ		70	アルミ		70	アルミ		70
仕上		シルバー			シルバー			シルバー			シルバー			シルバー		
ガラス		網入ガラス t6.8(型板)			網入ガラス t6.8(型板)			網入ガラス t6.8(型板)			網入ガラス t6.8(型板)			網入ガラス t6.8(型板)		
付属金物等		水切、額縁、オペレーター、他一式			水切、額縁、オペレーター、他一式			水切、額縁、オペレーター、他一式			水切、額縁、オペレーター、他一式			水切、額縁、オペレーター、他一式		
備考		乙種防火戸			乙種防火戸			乙種防火戸			乙種防火戸			乙種防火戸		

工事名	追浜駅第2自転車等駐車場改修工事				設計者資格氏名	級建築士登録第 号			課長	主査等	担当者	横須賀市 都市部 建築計画課
図面名称	既存建具表		図番	12/27	縮尺	1/50 (A2)	作図	令和 5 年 12 月 日				

新設建具表 1/50																			
名称	符号	電動軽量スチールシャッター（既存のまま）	ⓈⓈ	両開アルミドア（既存のまま）	Ⓐ	AD	2	両開アルミドア（既存のまま）	Ⓐ	AD	3	片開アルミドア（既存のまま）	Ⓐ	AD	3	ランマ排煙外倒し付き引き違い2段窓	Ⓐ	AW	1
室名	数量	1階		2階・3階		2階・3階		2階・3階		1階・2階・3階		1階		1階		1			
姿図																			
材質	見込	アルミニウム製														100			
工法	カバー工法																		
ガラス	網入型板ガラス t6.8																		
付属金物等	水切、アルミ額縁、クレセント、ハンドルオペレーター（プッシュオープン式 FL+1200に設置）、金物一式																		
備考	防火設備																		

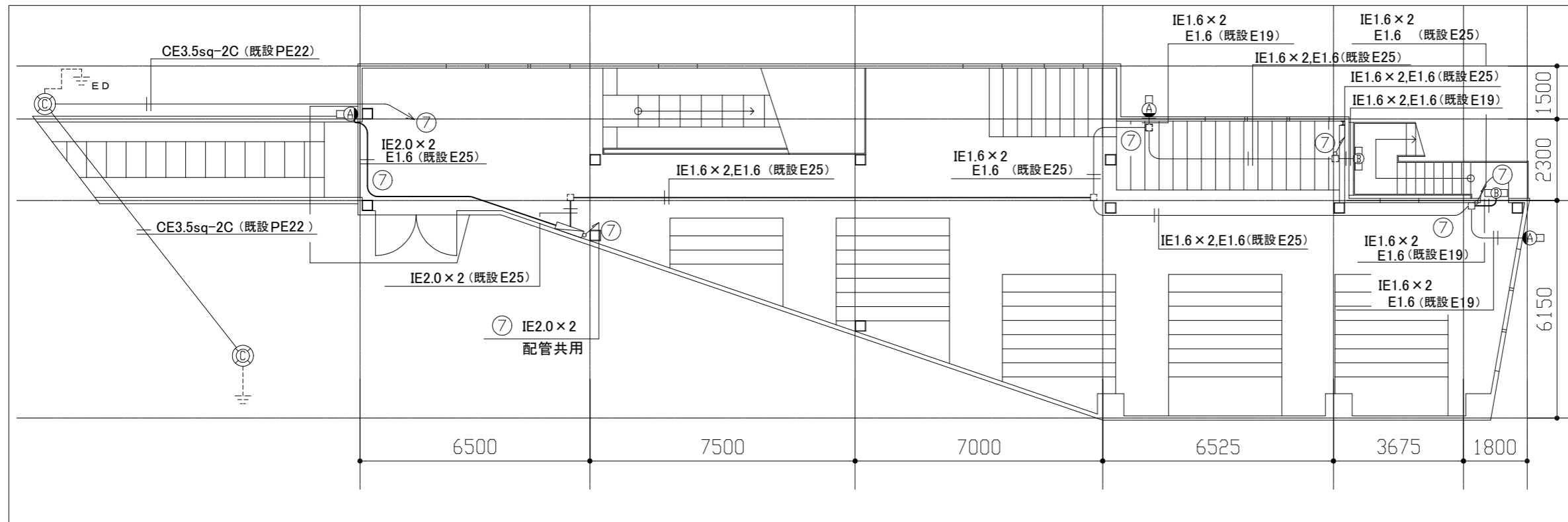
新設建具表 1/50																												
名称	符号	排煙内倒し窓	Ⓐ	AW	2	6	排煙内倒し窓	Ⓐ	AW	3	2	排煙内倒し窓	Ⓐ	AW	4	10	排煙内倒し窓	Ⓐ	AW	5	2	排煙内倒し窓	Ⓐ	AW	6	5		
室名	数量	1階		1階		2階、3階		2階、3階		2階、3階		2階、3階		2階、3階		2階、3階		2階、3階		2階、3階		2階、3階		2階、3階		2階、3階		
姿図																												
材質	見込	アルミニウム製		アルミニウム製		アルミニウム製		アルミニウム製		アルミニウム製		アルミニウム製		アルミニウム製		アルミニウム製		アルミニウム製		アルミニウム製		アルミニウム製		アルミニウム製		アルミニウム製		
工法	カバー工法																											
ガラス	網入型板ガラス t6.8																											
付属金物等	水切、アルミ額縁、ハンドルオペレーター（プッシュオープン式 FL+1200に設置）、金物一式																											
備考	防火設備																											

工事名	追浜駅第2自転車等駐車場改修工事				設計者資格氏名	級建築士登録第 号				課長	主査等	担当者	横須賀市 都市部 建築計画課
図面名称	新設建具表1		図番	13/27	縮尺	1/50 (A2)		作図	令和 5 年 12 月 日				

新設建具表 1/50

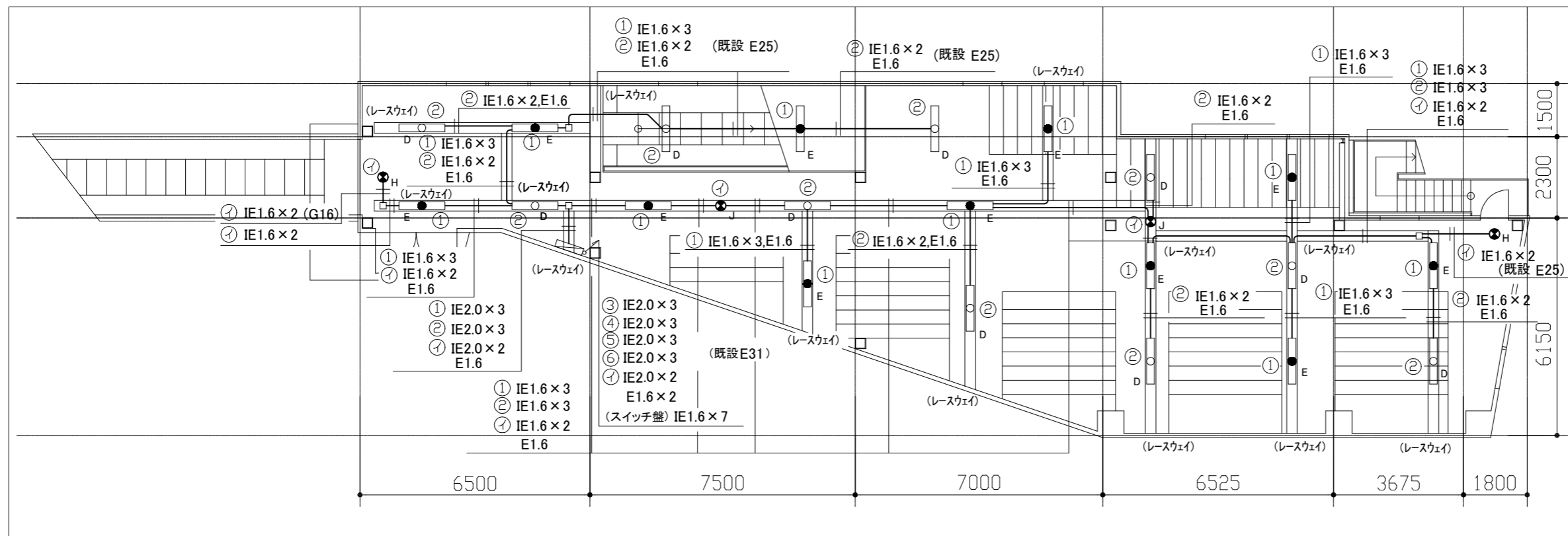
名称	符号	引き違い窓	AW7	引き違い窓	AW8	排煙内倒し窓	AW9	排煙内倒し窓	AW10	AW
室名	数量	1階、2階、3階	4	1階、2階、3階	3	1階	1	2階	1	
姿図										
材質	見込	アルミニウム製	70	アルミニウム製	70	アルミニウム製	70	アルミニウム製	70	
工法		カバー工法		カバー工法		撤去工法（建具周囲はつり、 建具周囲防水モルタル充填共）		撤去工法（建具周囲はつり、 建具周囲防水モルタル充填共）		
ガラス		網入型板ガラス t6.8		網入型板ガラス t6.8		網入型板ガラス t6.8		網入型板ガラス t6.8		
付属金物等		水切、アルミ額縁、クレセント、金物一式		水切、アルミ額縁、クレセント、金物一式		水切、アルミ額縁、 ハンドルオペレーター （プッシュオープン式 FL+1200に設置）、金物一式		水切、アルミ額縁、 ハンドルオペレーター （プッシュオープン式 FL+1200に設置）、金物一式		
備考		防火設備		防火設備		防火設備		防火設備		

工事名	追浜駅第2自転車等駐車場改修工事			設計者資格 氏名	級建築士登録第 号		課長	主査等	担当者	横須賀市 都市部 建築計画課
図面名称	新設建具表2	図番	14/27	縮尺	1/50 (A2)	作図	令和 5 年 12 月 日			



1階 電気改修図 2 (屋外電灯設備) 1/100

- 凡例
- 図中特記無き記号は以下の通り
- 既設 電灯分電盤 改修  
分岐: MCB 2P 50AF/20AT × 7 取付  
分岐: ELB 2P 50AF/20AT × 6 取付
  - 新規 照明器具A LEDブラケット (FL20形相当)  
定格出力型 SUS 防湿型・防雨型  
器具光束 1200lm 程度 枠: ステンレス
  - 新規 照明器具B LEDブラケット (FL20形相当)  
定格出力型 SUS 防湿型・防雨型  
器具光束 1200lm 程度 枠: ステンレス
  - 新規 照明器具C LED屋外灯 (HF250形相当) 1灯用  
アダプター・ジョイントユニット (新規)  
ポール (既設使用) 100角 高さ GLより 4400mm  
仕様  
LED内蔵 電源ユニット別置  
電圧 AC 100~242 V  
本体: アルミダイカスト  
防雨型 色: オフブラック
  - 新規 照明器具D LEDベースライト 40形 直付型  
反射笠付型 昼白色 器具光束 3200lm 程度  
HF32-1形高出力型器具相当
  - 新規 照明器具E LEDベースライト 40形 直付型  
反射笠付型 非常用照明器具 電源内蔵30分  
昼白色 器具光束 3200lm 程度  
HF32-1形高出力型器具相当  
非常時LED 一般出力型 1100lm
  - 新規 誘導灯H LED B級 (BL形)  
防湿・防雨型 両面型 (吊下型)
  - 新規 通路誘導灯J LED B級 (BL形) (両矢印)  
両面型 (吊下型)
  - 新規 ジョイントボックス (ジャンクションボックス)
  - 新規 レースウェイ  
仕様  
A型 幅40×高さ30mm
  - 既設 ジョイントボックス
  - 既設 D種 接地極
  - 既設 配線



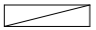




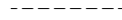
1階 電気改修図 1 (屋内電灯設備) 1/100

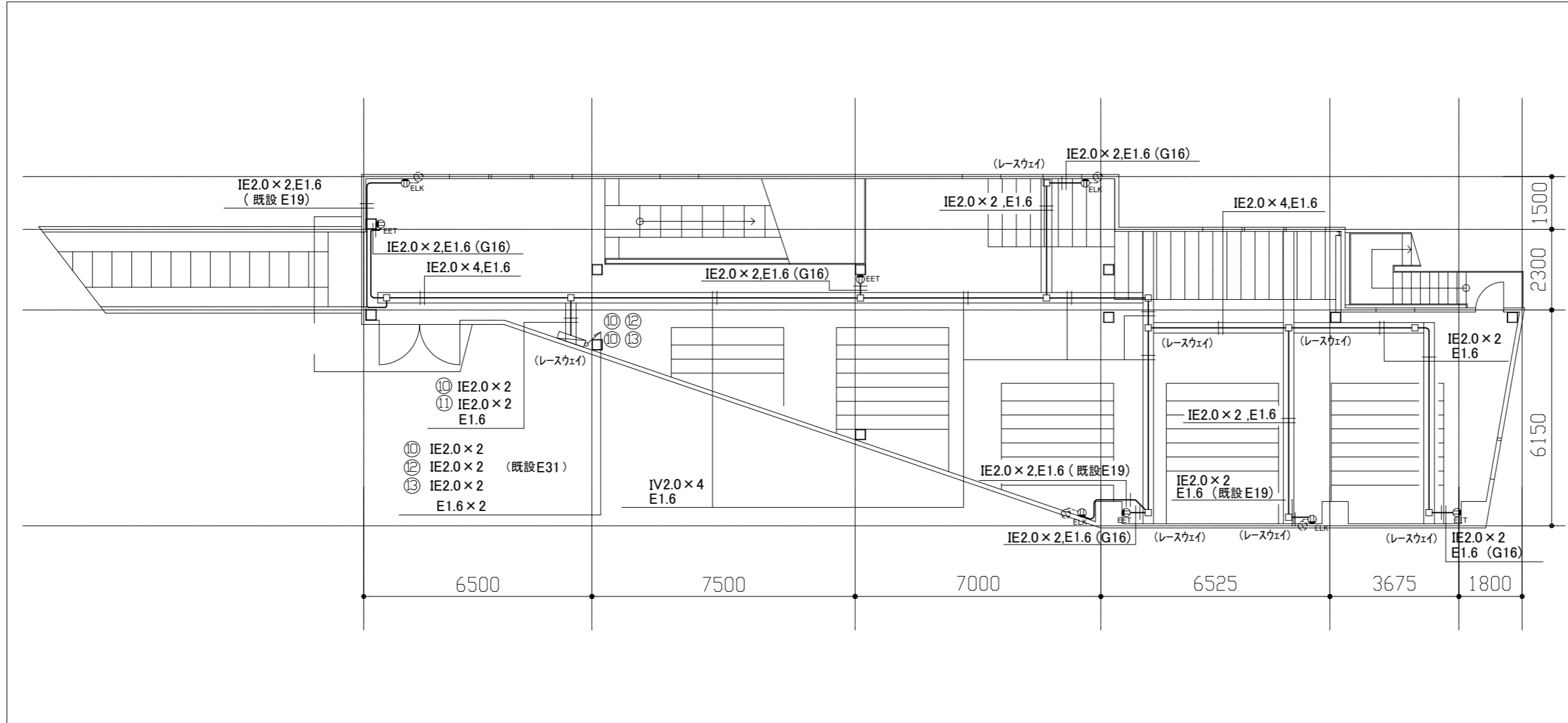
- 注記
1. 図中の特記なき記号及び配線は、凡例を参照とする。
  2. 屋外の露出配管は、溶融亜鉛メッキ仕上げ(無塗装)とし、屋外の支持金物、アンカー、ビス等はSUS製とする。
  3. 照明器具C(屋外灯)は、灯具・ジョイントユニット及び電源ユニットを新規設置とし、支柱(ポール)は既存を使用するものとする。
  4. 屋外灯灯具交換用足場は、枠組足場とし、高さは4.4m程度とする。
  5. 屋内照明器具電源の「入・切」は、2階設置のスイッチ盤内、手動-自動制御による。
  6. 屋内照明器具灯の回路番号は図に表記。
  7. 配管について、配管が記載されていないものは、レースウェイ施工とする。

工事名	追浜駅第2自転車等駐車場改修工事			氏名	級建築士登録第 _____ 号			課長	主査等	担当者	横須賀市 都市部 建築計画課
図面名称	1階電気改修図 1	図番	15/27	縮尺	1:100 (A2)	作図	令和5年12月 日				

凡例

図中特記無き記号は以下の通り

-  既設 電灯分電盤
-  新規 コンセント 2P 15A x 1  
Eは接地極付、LKは抜止型 H:既設高さ程度
-  新規 コンセント 2P 15A x 1  
接地極、接地端子付、防滴プレート有り  
H:既設高さ程度
-  新規 ジョイントボックス (ジャンクションボックス)
-  既設 換気扇
-  既設 配線



注記

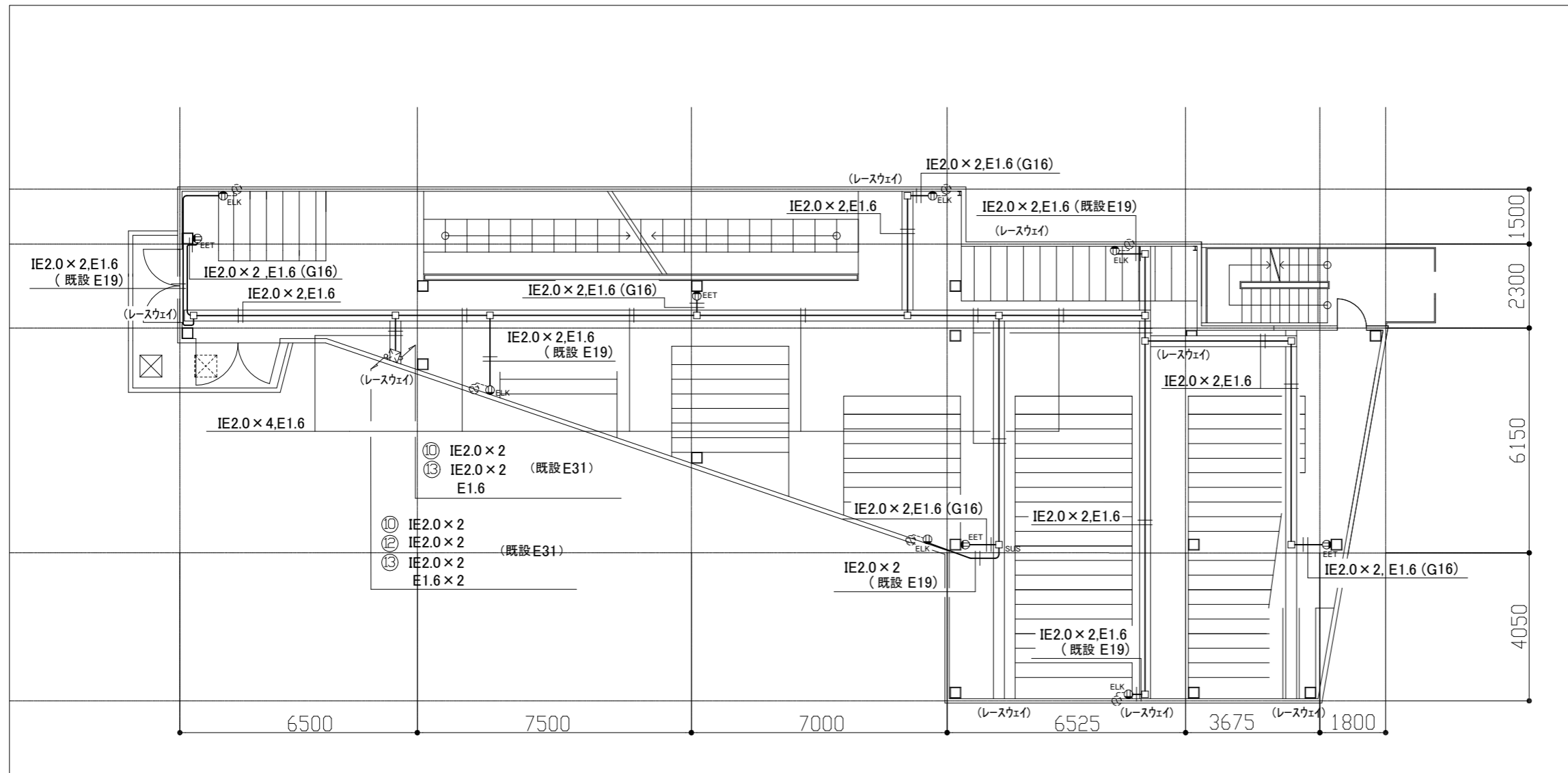
1. 図中の特記なき記号及び配線は、凡例を参照とする。
2. 屋内コンセントの回路番号は下記の通り。  
壁付コンセント ①  
換気扇用コンセント ②
3. 配管について、配管が記載されていないものは、レースウェイ施工とする。
4. レースウェイの仕様等は図番 15/27 を参照とする。

1階 電気改修図 3 (コンセント設備) 1/100

工事名	追浜駅第2自転車等駐車場改修工事			氏名	級建築士登録第 _____ 号			課長	主査等	担当者	横須賀市 都市部 建築計画課
図面名称	1階電気改修図 2	図番	16/27	縮尺	1:100 (A2)	作図	令和5年12月 日				







- 凡例
- 図中特記無き記号は以下の通り
- 新規 コンセント 2P 15A×1  
 Eは接地極付、LKIは抜止型 H:既設高さ程度
  - 新規 コンセント 2P 15A×1  
 接地極、接地端子付、防滴プレート有り  
 H:既設高さ程度
  - 新規 ジョイントボックス (ジャンクションボックス)
  - 既設 換気扇
  - 既設 配線

- 注記
1. 図中の特記なき記号及び配線は、凡例を参照とする。
  2. 屋内コンセントの回路番号は下記の通り。  
 壁付コンセント ㊸  
 換気扇用コンセント ㊹
  3. 配管について、配管が記載されていないものは、レースウェイ施工とする。
  4. レースウェイの仕様等は図番 17/27 を参照とする。

2階 電気改修図 3 (コンセント設備) 1/100

工事名	追浜駅第2自転車等駐車場改修工事			氏名	級建築士登録第 _____ 号			課長	主査等	担当者	横須賀市 都市部 建築計画課
図面名称	2階電気改修図 2	図番	18/27	縮尺	1:100 (A2)	作図	令和5年12月 日				



凡例

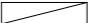





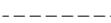
図中特記なき記号は以下の通り

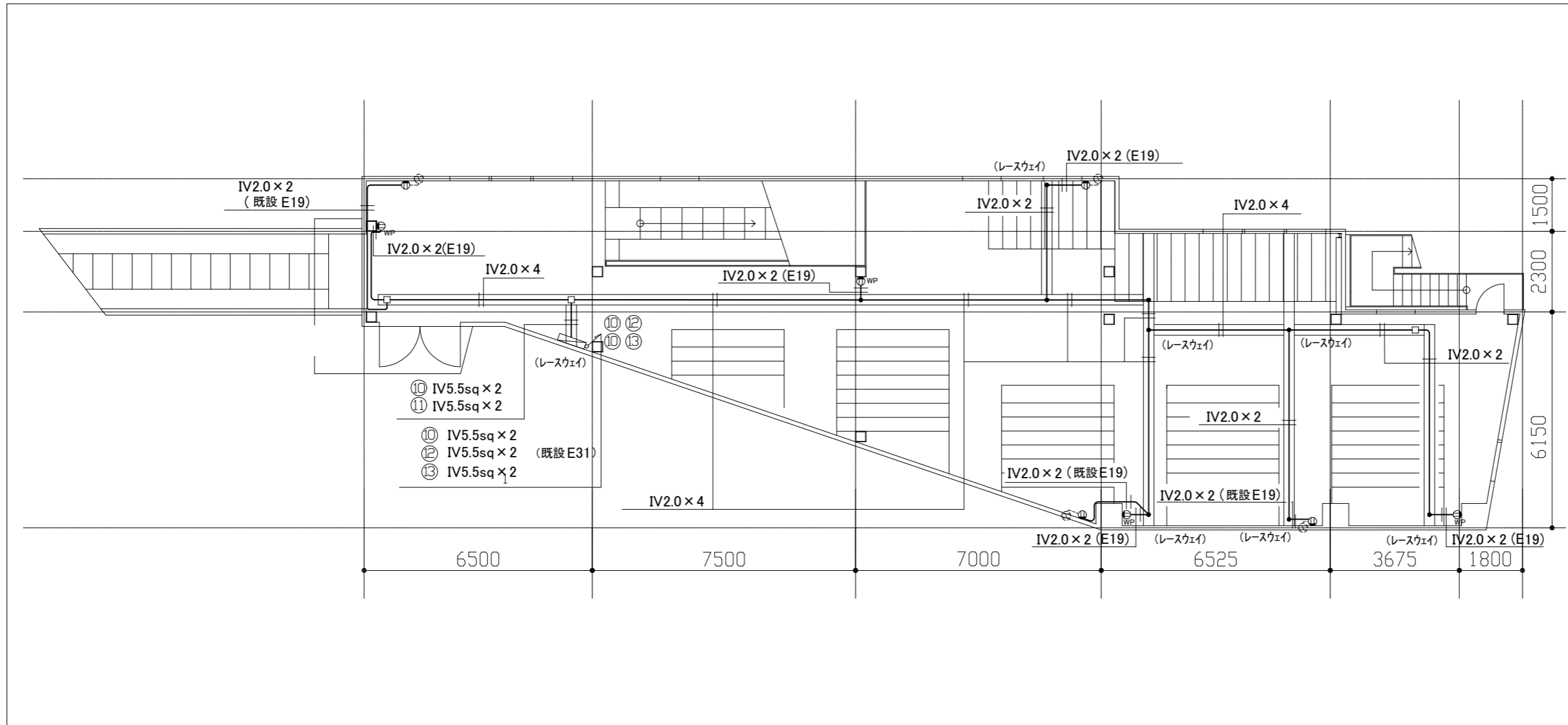
- 
- 
- 
- 
- 
- 
- 
- 
- 
- 
- 
- 
- 
- 
- 
- 
- 
- 
- 
- 
- 
- 
- 
- 
- 
- 
- 
- 
- 
- 
- 
- 
- 
- 
- 
- 
- 
- 
- 
- 
- 
- 
- 
- 
- 
- 
- 
- 
- 
- 
- 
- 
- 
- 
- 
- 
- 
- 
- 
- 
- 
- 
- 
- 
- 
- 
- 
- 
- 
- 
- 
- 
- 
- 
- 
- 
- 
- 
- 
- 
- 
- 
- 
- 
- 
- 
- 
- 
- 
- 
- 
- 
- 
- 
- 
- 
- 
- 
- 
- 
- 
- 
- 
- 
- 
- 
- 
- 
- 
- 
- 
- 
- 
- 
- 
-



凡例

図中特記無き記号は以下の通り

-  既設 電灯分電盤
-  撤去 コンセント 2P 15A×1
-  撤去 コンセント 2P 15A×1 WP
-  撤去 ジョイントボックス (ジャンクションボックス)
-  接続点
-  既設 換気扇
-  既設 配線

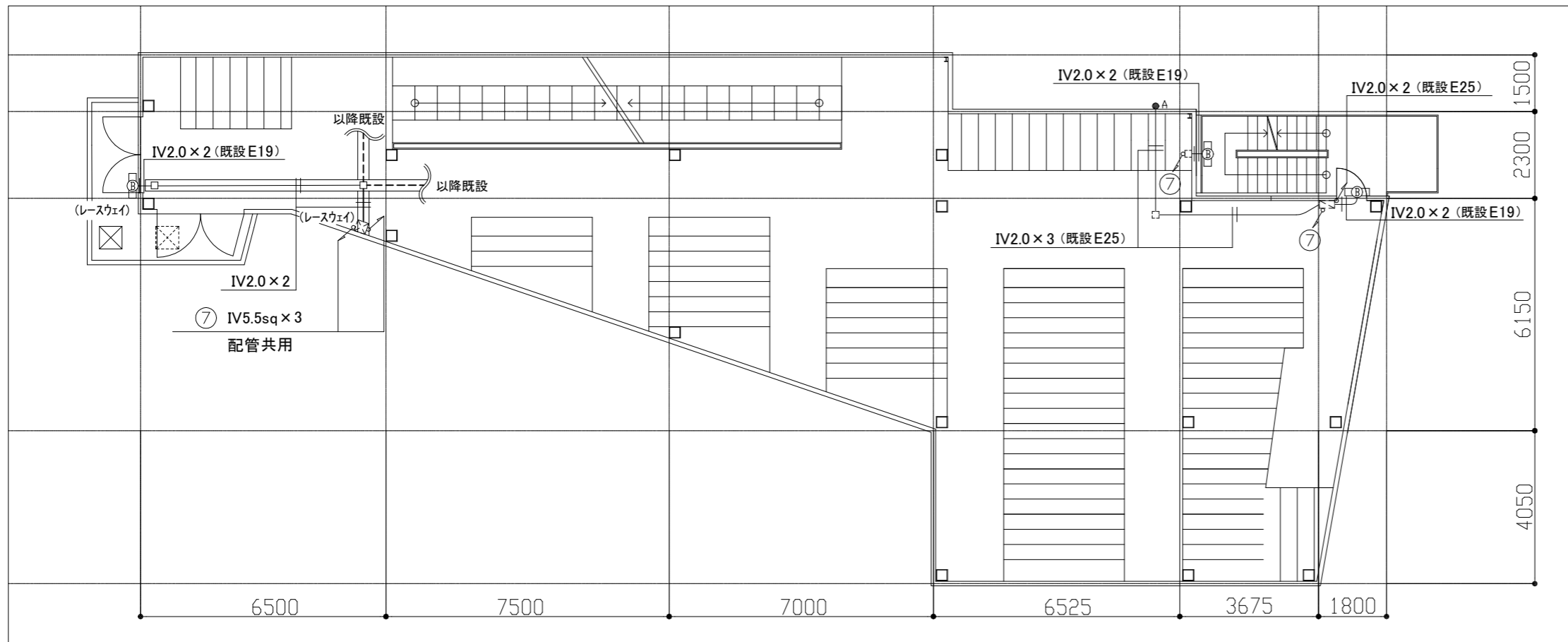


注記

1. 図中の特記なき記号及び配線は、凡例を参照とする。
2. 不要な配管、配線、器具等は、撤去処分とする。  
ただし、既設の配管等は、残置とする。
3. 器具等の撤去跡(開口部)は、補修を施すものとする。
4. 屋内コンセントの回路番号は下記の通り。  
壁付コンセント ⑩  
換気扇用コンセント ⑪
5. 配管について、配管が記載されていないものは、レースウェイ施工とする。

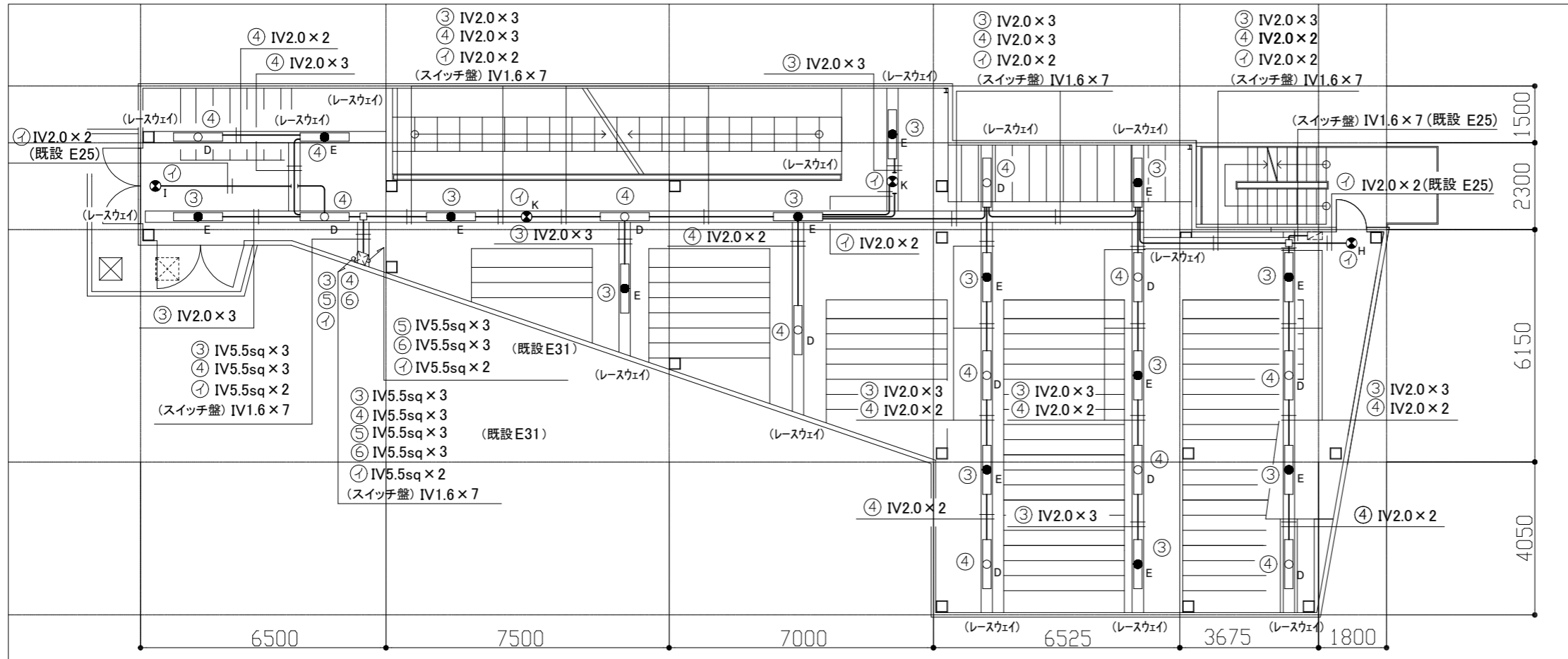
1階 電気撤去図 3 (コンセント設備) 1/100

工事名	追浜駅第2自転車等駐車場改修工事			氏名	級建築士登録第 _____ 号			課長	主査等	担当者	横須賀市 都市部 建築計画課
図面名称	1階電気撤去図 2	図番	22/27	縮尺	1:100 (A2)	作図	令和5年12月 日				



2階 電気撤去図 2 (屋外電灯設備) 1/100

- 凡例
- 図中特記無き記号は以下の通り
- 既設 スイッチ盤
  - 撤去 照明器具B ブラケット (FL20相当) 防湿型・防雨型
  - 撤去 照明器具D FL40W-1
  - 撤去 照明器具E FL40W-1 非常照明
  - 撤去 誘導灯 B級
  - 撤去 避難器具 (誘導標識) B級
  - 撤去 通路誘導灯 (両面型) B級
  - 撤去 ジョイントボックス (ジャンクションボックス)
  - 撤去 自動点滅器 AC100V 3A
  - 撤去 レースウェイ
- 仕様
- A型 幅40×高さ30 mm
- 既設 プルボックス
  - 既設 ジョイントボックス
  - 既設 配線



2階 電気撤去図 1 (屋内電灯設備) 1/100

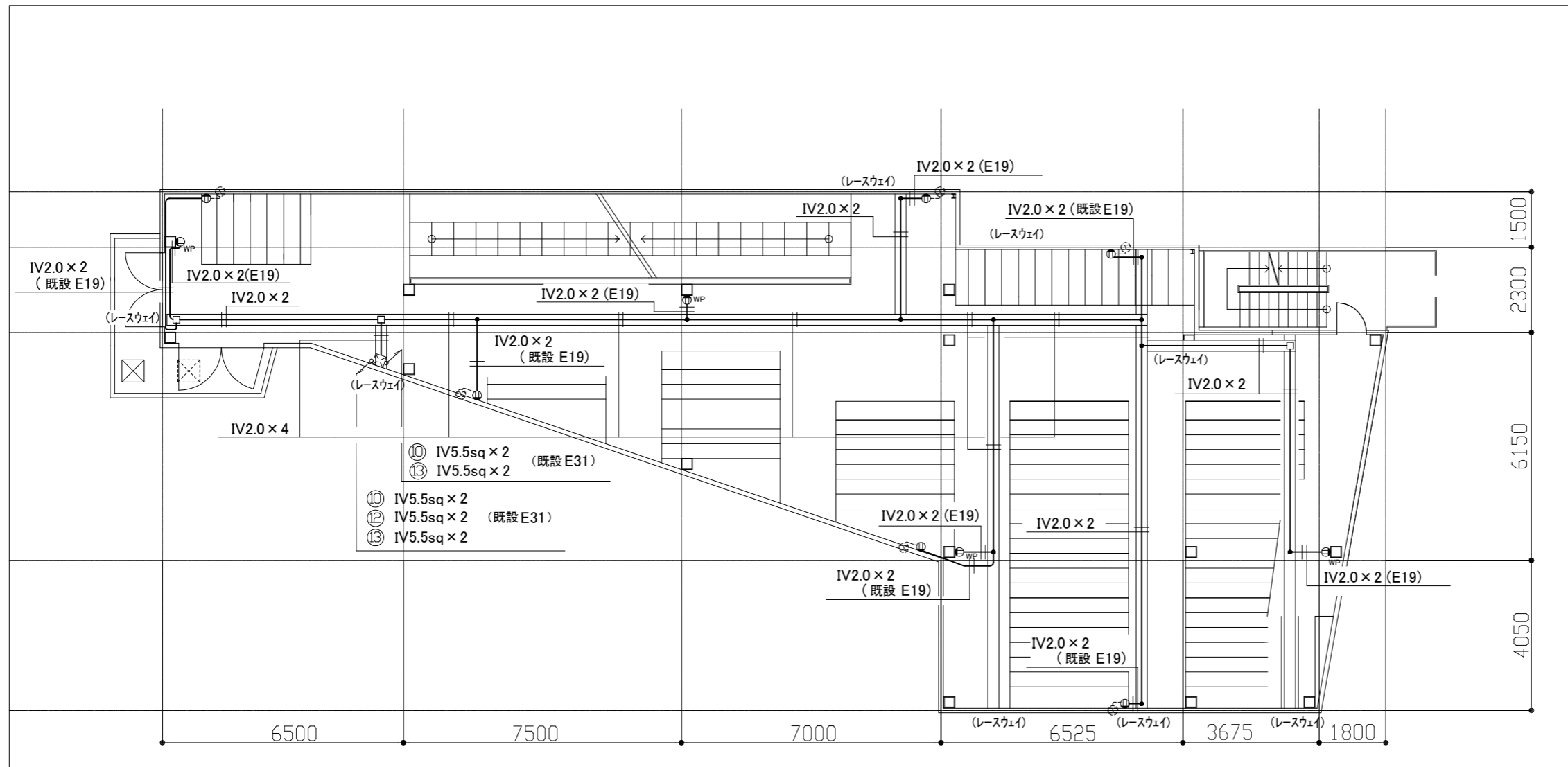
- 注記
1. 図中の特記なき記号及び配線は、凡例を参照とする。
  2. 不要な配管、配線、器具等は、撤去処分とする。ただし、既設の配管等は、残置とする。
  3. 器具等の撤去跡(開口部)は、補修を施すものとする。
  4. 屋内照明器具電源の「入・切」は、2階設置のスイッチ盤内、手動-自動制御による。
  5. 屋内照明器具の回路番号は図に表記。
  6. 配管について、配管が記載されていないものは、レースウェイ施工とする。

工事名	追浜駅第2自転車等駐車場改修工事			氏名	級建築士登録第 _____ 号			課長	主査等	担当者	横須賀市 都市部 建築計画課
図面名称	2階電気撤去図 1	図番	23/27	縮尺	1:100 (A2)	作図	令和5年12月 日				

凡例

図中特記無き記号は以下の通り

- ⊖ 撤去 コンセント 2P 15A×1
- ⊖ WP 撤去 コンセント 2P 15A×1 WP
- 撤去 ジョイントボックス (ジャンクションボックス)
- 接続点
  
- ⊞ 既設 ブルボックス
- ⊞ 既設 換気扇
  
- 既設 配線



- ⑩ IV5.5sq × 2 (既設 E31)
- ⑪ IV5.5sq × 2 (既設 E31)
- ⑫ IV5.5sq × 2 (既設 E31)
- ⑬ IV5.5sq × 2 (既設 E31)

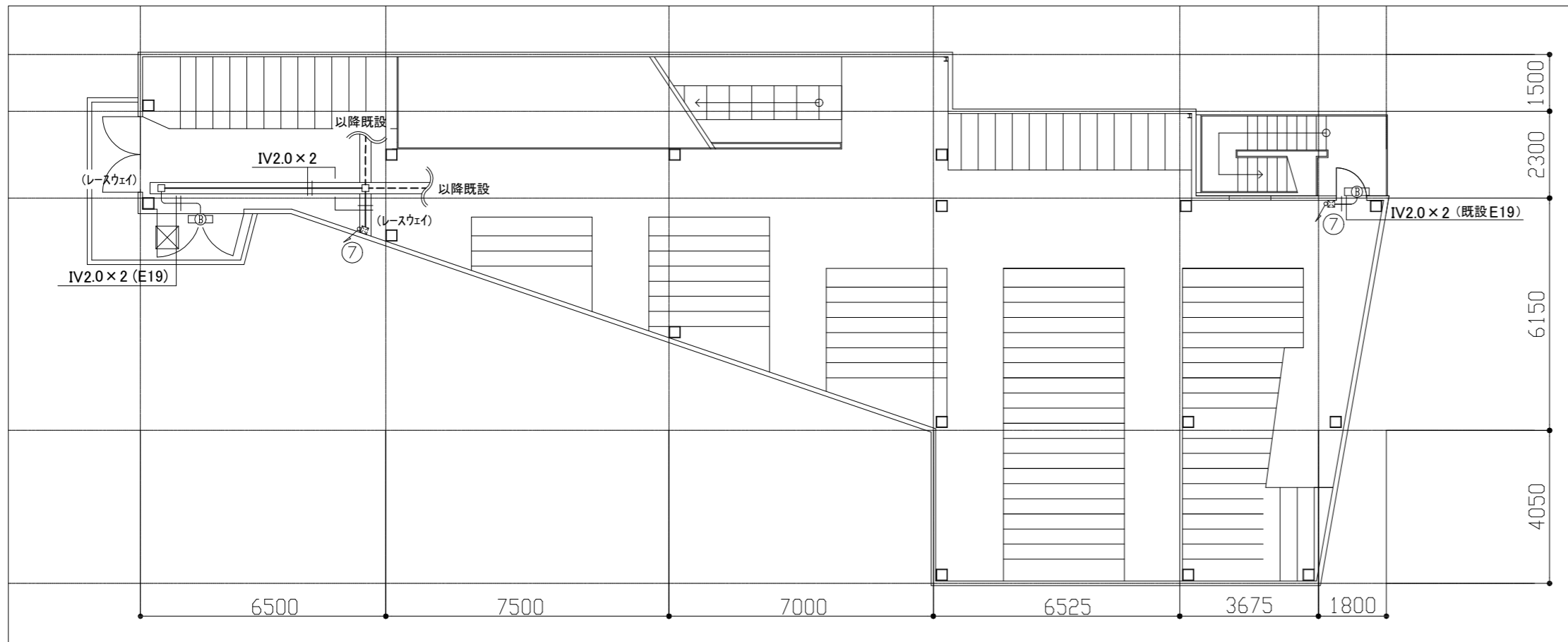
注記

1. 図中の特記なき記号及び配線は、凡例を参照とする。
2. 不要な配管、配線、器具類等は、撤去処分とする。  
ただし、既設の配管等は、残置とする。
3. 器具等の撤去跡(開口部)は、補修を施すものとする。
4. 屋内コンセントの回路番号は下記の通り。  
壁付コンセント ⊞  
換気扇用コンセント ⊞
5. 配管について、配管が記載されていないものは、レースウェイ施工とする。

2階 電気撤去図 3 (コンセント設備) 1/100

工事名	追浜駅第2自転車等駐車場改修工事	氏名	級建築士登録第 _____ 号	課長	主査等	担当者	横須賀市 都市部 建築計画課
図面名称	2階電気撤去図 2	図番	24/27	縮尺	1:100 (A2)	作図	

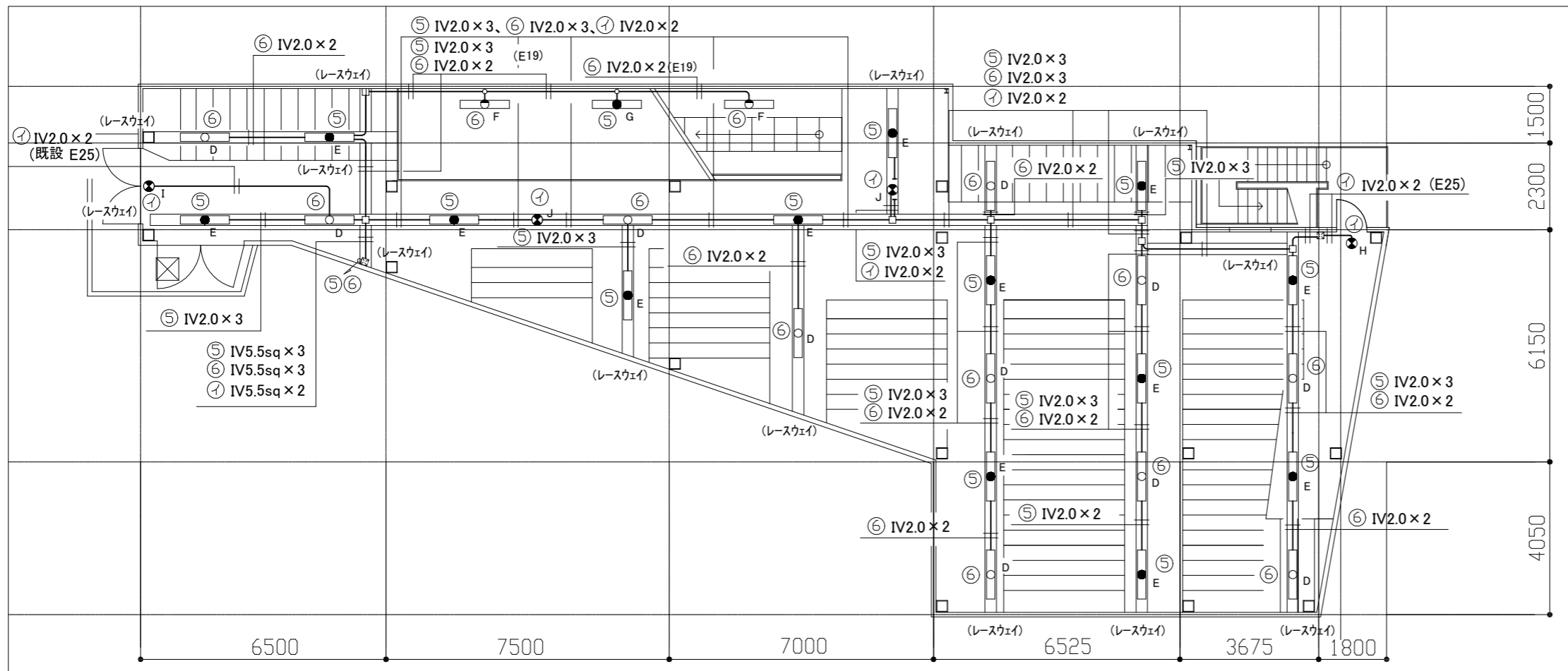




3階 電気撤去図 2 (屋外電灯設備) 1/100

凡例

- 図中特記無き記号は以下の通り
- 撤去 照明器具B ブラケット(FL20相当) 防湿型・防雨型
  - 撤去 照明器具D FL40W-1
  - 撤去 照明器具E FL40W-1 非常照明
  - 撤去 照明器具F FL40W-1 (壁付け)
  - 撤去 照明器具G FL40W-1 非常照明 (壁付け)
  - 撤去 誘導灯 FL10W-1
  - 撤去 避難器具 (誘導灯) FL10W-1
  - 撤去 通路誘導灯 (両面型) FL10W-1
  - 撤去 ジョイントボックス (ジャンクションボックス)
  - 撤去 丸型露出ボックス
  - 撤去 レースウェイ
  - 仕様  
A型 幅40×高さ30mm
  - 既設 プルボックス
  - 既設 配線



3階 電気撤去図 1 (屋内電灯設備) 1/100

注記

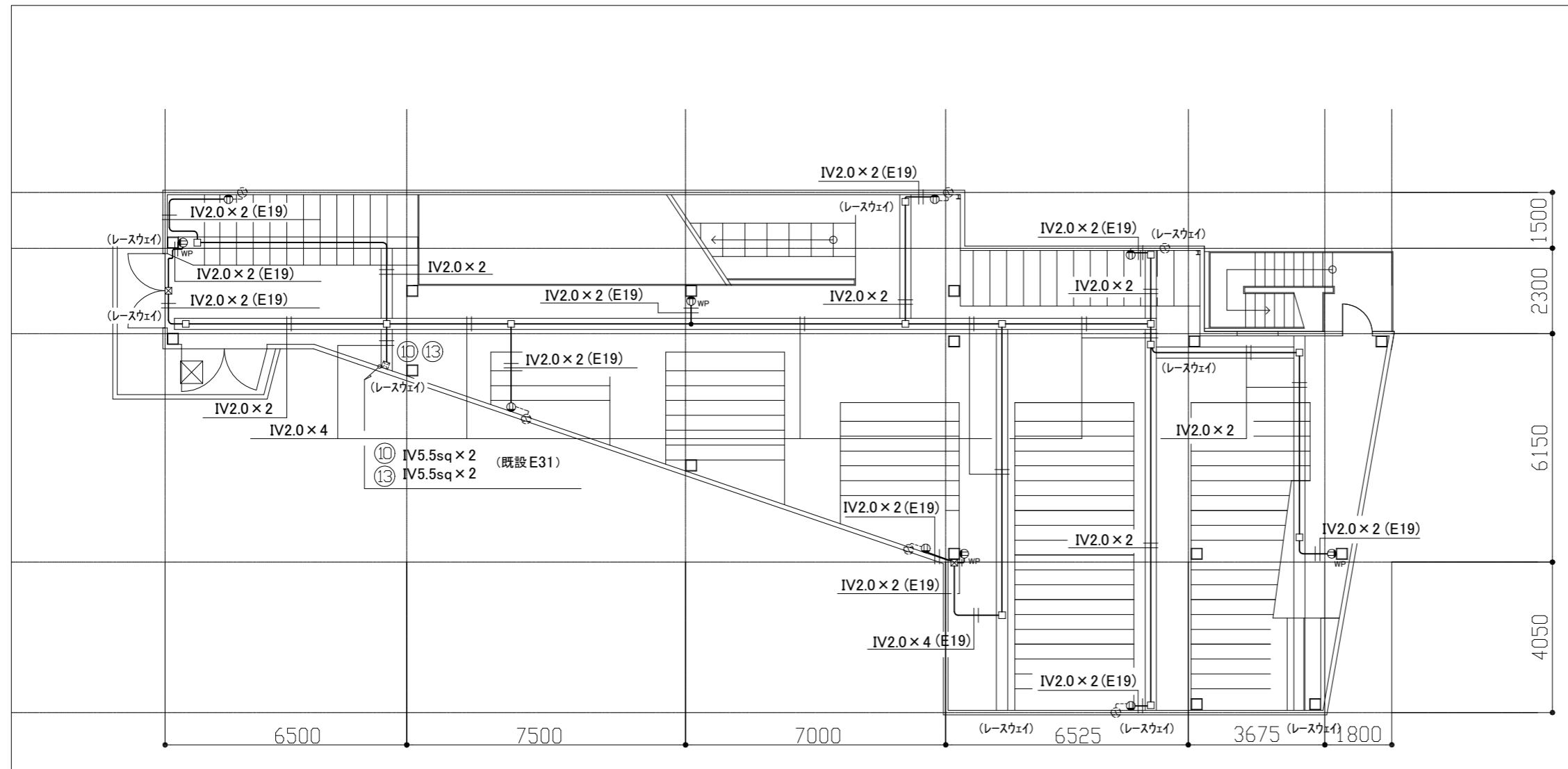
1. 図中の特記なき記号及び配線は、凡例を参照とする。
2. 不要な配管配線、配線器具等は撤去処分とする。ただし、既設の打込み配管は、残置とする。
3. 器具等の撤去跡(開口部)は、補修を施すものとする。
4. 屋内照明器具電源の「入・切」は、2階設置のスイッチ盤内、手動-自動制御による。
5. 屋内照明器具の回路番号は図に表記。
6. 配管について、配管が記載されていないものは、レースウェイ施工とする。

工事名	追浜駅第2自転車等駐車場改修工事			氏名	級建築士登録第 _____ 号			課長	主査等	担当者	横須賀市 都市部 建築計画課
図面名称	3階電気撤去図 1	図番	25/27	縮尺	1:100 (A2)	作図	令和5年12月 日				

凡例

図中特記無き記号は以下の通り

- ⊖ 撤去 コンセント 2P 15A×1
- ⊖<sub>WP</sub> 撤去 コンセント 2P 15A×1 WP
- ☒ 撤去 プルボックス SPC (150×150×100)
- 撤去 ジョイントボックス (ジャンクションボックス)
- 接続点
  
- ☒ 既設 プルボックス



注記

1. 図中の特記なき記号及び配線は、凡例を参照とする。
2. 不要な配管配線、配線器具等は撤去処分とする。  
ただし、既設の打込み配管は、残置とする。
3. 器具等の撤去跡(開口部)は、補修を施すものとする。
4. 屋内コンセントの回路番号は下記の通り。  
壁付コンセント ⑩  
換気扇用コンセント ⑪
5. 配管について、配管が記載されていないものは、レースウェイ施工とする。

3階 電気撤去図 3 (コンセント設備) 1/100

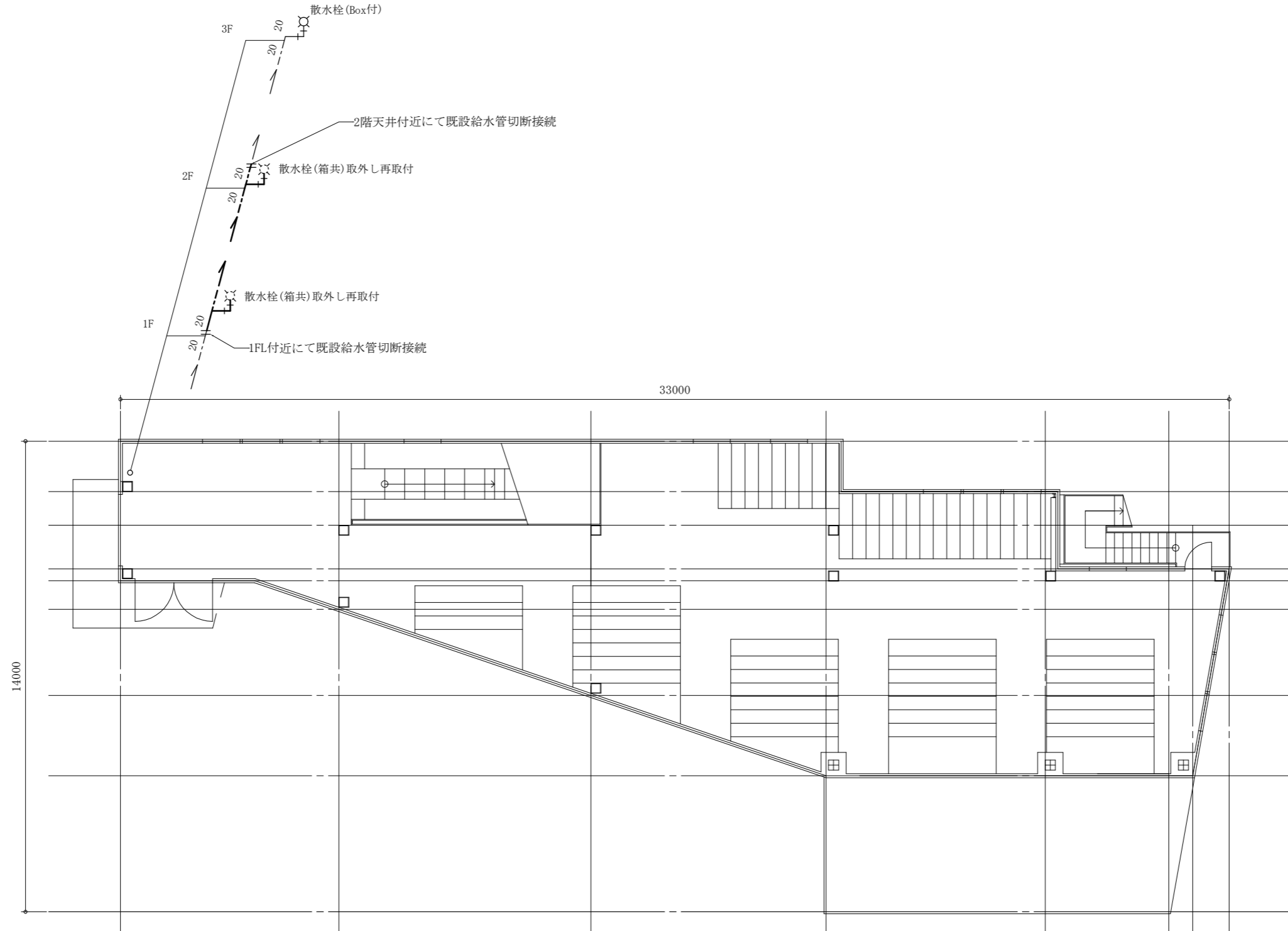
工事名	追浜駅第2自転車等駐車場改修工事			氏名	級建築士登録第 _____ 号			課長	主査等	担当者	横須賀市 都市部 建築計画課
図面名称	3階電気撤去図 2	図番	26/27	縮尺	1:100 (A2)	作図	令和5年12月 日				

■ 凡例 ■

記号	名称	施工箇所	材料	保温防食	備考
———	給水管(直結)	屋内露出	VB	ポリスチレンフォーム+ステンレス鋼板(e2, (ハ), VII)	撤去保温はグラスウール+ステンレス鋼板

線種、接続部等凡例

———	: 新設・撤去部分
- - - - -	: 取外し再取付け部分
	: 既設切断接続部
———	: 既設部分



機械設備平面図 1:100

工事名	追浜駅第2自転車等駐車場改修工事			設計者資格氏名	級建築士登録第 号		課長	主査等	担当者	横須賀市 都市部 建築計画課
図面名称	機械設備平面図、凡例	図番	27/27	縮尺	1:100(A2)	作図	令和5年12月	日		