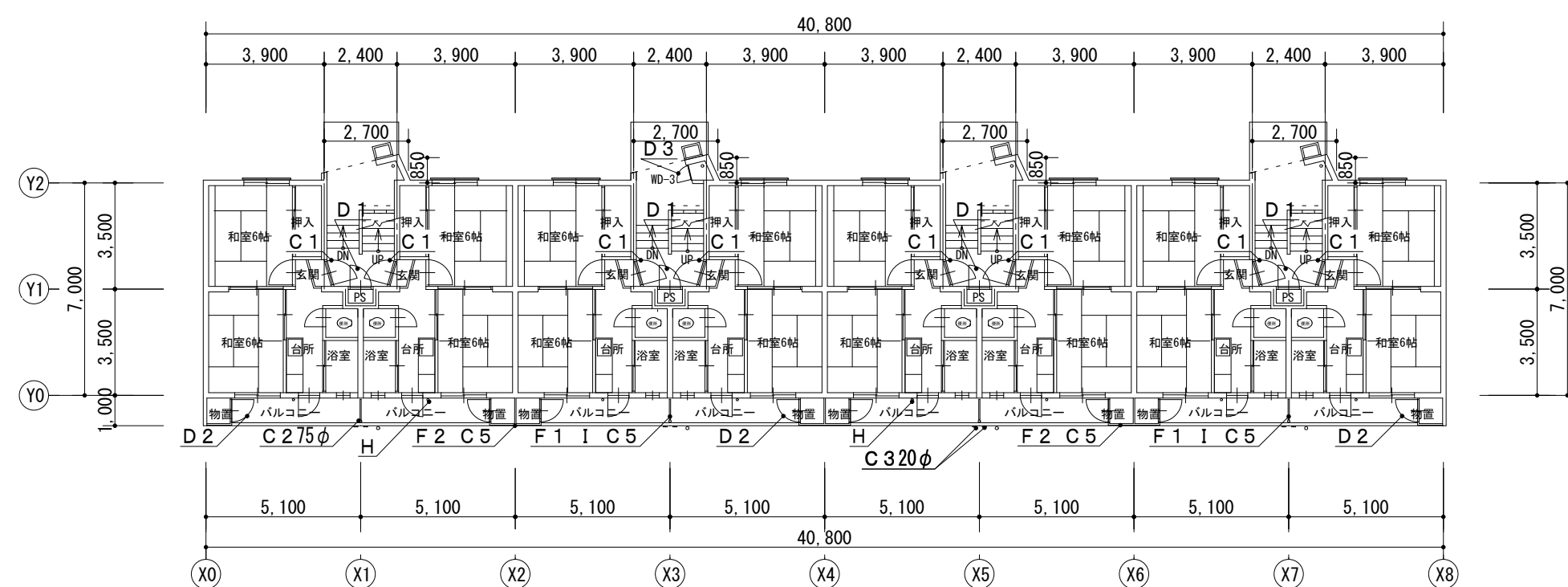


2~3階平面図 1:200



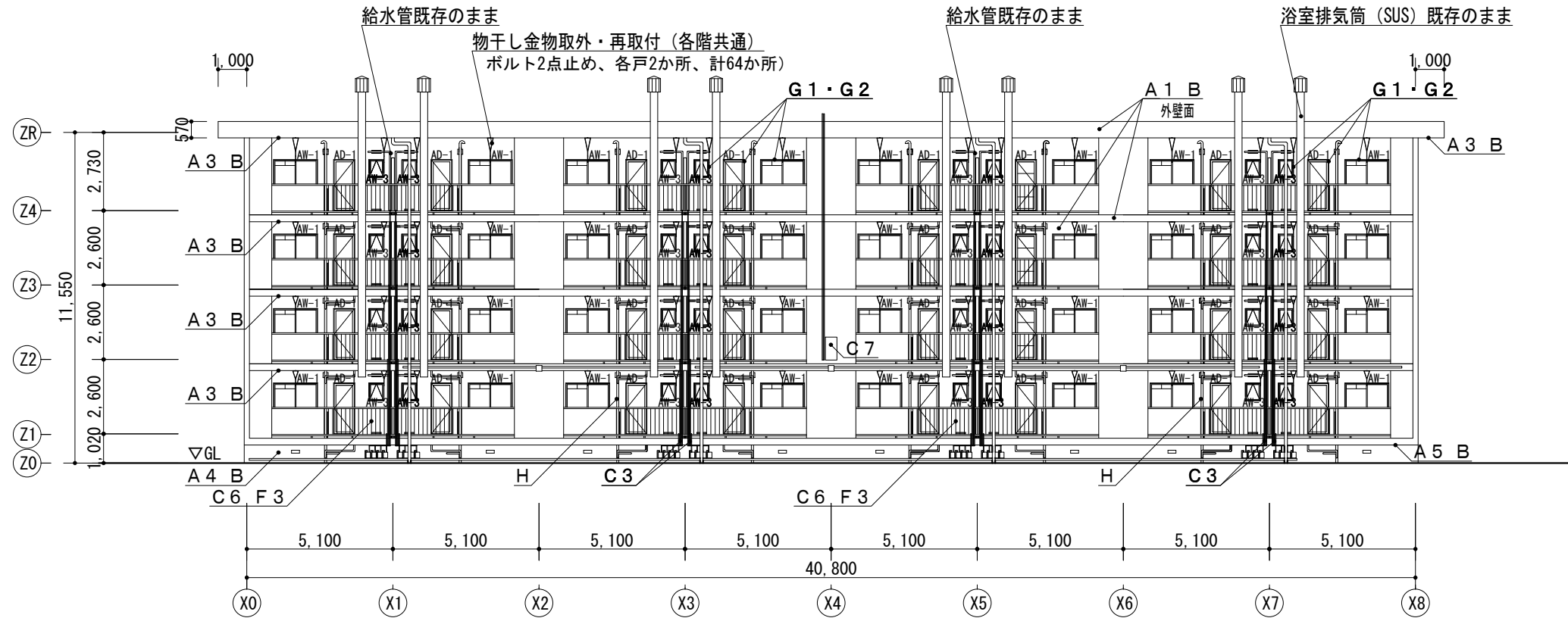
1階平面図 1:200

記号・凡例	
A1	外壁塗装 (外壁用塗膜防水材料)
A2	階段室壁塗装 (外壁用塗膜防水材料)
A3	軒裏塗装 (外装薄塗材E)
A4	基礎塗装 (モルタル薄塗り仕上げ)
A5	1Fバルコニー裏塗装 (下地調整塗材C-1仕上げ)
B	調査および下地補修
C1	SD塗装 (DP)
C2	旧雨水管塗装 (DP)
C3	ガス管塗装 (DP)
C4	棟表示塗装 (DP)
C5	物置鋼製枠・雨板鋼製枠 (DP)
C6	ベランダ手摺塗装 (DP)
C7	電気配管塗装・中継BOX塗装 (DP)
D1	PS扉塗装 (SOP)
D2	物置扉塗装 (SOP)
D3	第3階段室 物置扉塗装 (SOP)
F1	隔板塗装 (フレキシブルボード面EP-G)
F2	物置塗装 (フレキシブルボード面EP-G)
F3	ベランダ手摺塗装 (フレキシブルボード面EP-G)
G1	建具廻りシーリング打替え
G2	建具水切り廻りシーリング打替え
G3	玄関扉下端シーリング打替え
G4	物置廻りシーリング打替え
H	支持金物取替
I	避難ステッカー撤去・新設
J	室名札撤去・新設
K	階表示撤去・新設
L	消火器表示・フック取替
M	掲示板・ポスト取外し再取付け
O	屋上防水改修 (合成高分子系ルーフィングシート防水工法)

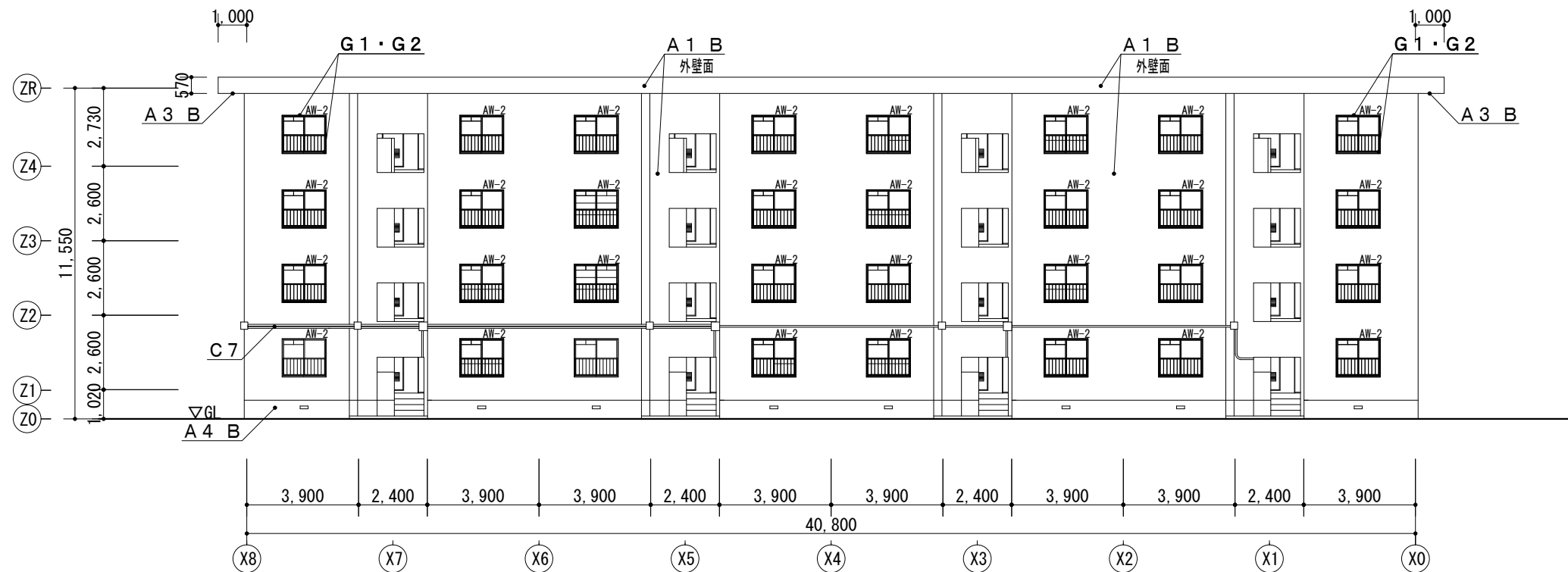
建具寸法	
記号・名称	寸法 (W×H)
SD-1	スチール製片開戸 880×1,850
AW-1	アルミ製引違い窓 1,530×1,810
AW-2	アルミ製引違い窓 1,530×1,340
AW-3	アルミ製滑り出し窓 530×630
AD-1	アルミ製片開戸 760×1,800
WD-1	木製片開戸 760×1,820
WD-2	木製片開戸 760×1,700
WD-3	木製片開戸 510×1,820

設計番号	横須賀市 都市部 市営住宅課	課長	主査等	担当者	校正事項	工事名称	久里浜改良アパートC棟外壁改修その他工事	令和5年12月
						図面名称	1階・2階・3階平面図	図面番号
						縮尺	1:200	A-3





南面立面図 1 : 200



北面立面図 1 : 200

記号・凡例

A1	外壁塗装 (外壁用塗膜防水材)
A2	階段室壁塗装 (外壁用塗膜防水材)
A3	軒裏塗装 (外装薄塗材E)
A4	基礎塗装 (モルタル薄塗り仕上げ)
A5	1Fバルコニー裏塗装 (下地調整塗材C-1仕上げ)
B	調査および下地補修
C1	SD塗装 (DP)
C2	旧雨水管塗装 (DP)
C3	ガス管塗装 (DP)
C4	棟表示塗装 (DP)
C5	物置鋼製枠・雨板鋼製枠 (DP)
C6	ベランダ手摺塗装 (DP)
C7	電気配管塗装・中継BOX塗装 (DP)
D1	PS扉塗装 (SOP)
D2	物置扉塗装 (SOP)
D3	第3階段室 物置扉塗装 (SOP)
F1	雨板塗装 (フレキシブルボード面EP-G)
F2	物置塗装 (フレキシブルボード面EP-G)
F3	ベランダ手摺塗装 (フレキシブルボード面EP-G)
G1	建具廻りシーリング打替え
G2	建具水切り廻りシーリング打替え
G3	玄関扉下端シーリング打替え
G4	物置廻りシーリング打替え
H	支持金物取替
I	避難ステッカー撤去・新設
J	室名札撤去・新設
K	階表示撤去・新設
L	消火器表示・フック取替
M	掲示板・ポスト取外し再取付け
O	屋上防水改修 (合成高分子系ルーフィングシート防水工法)

建具寸法

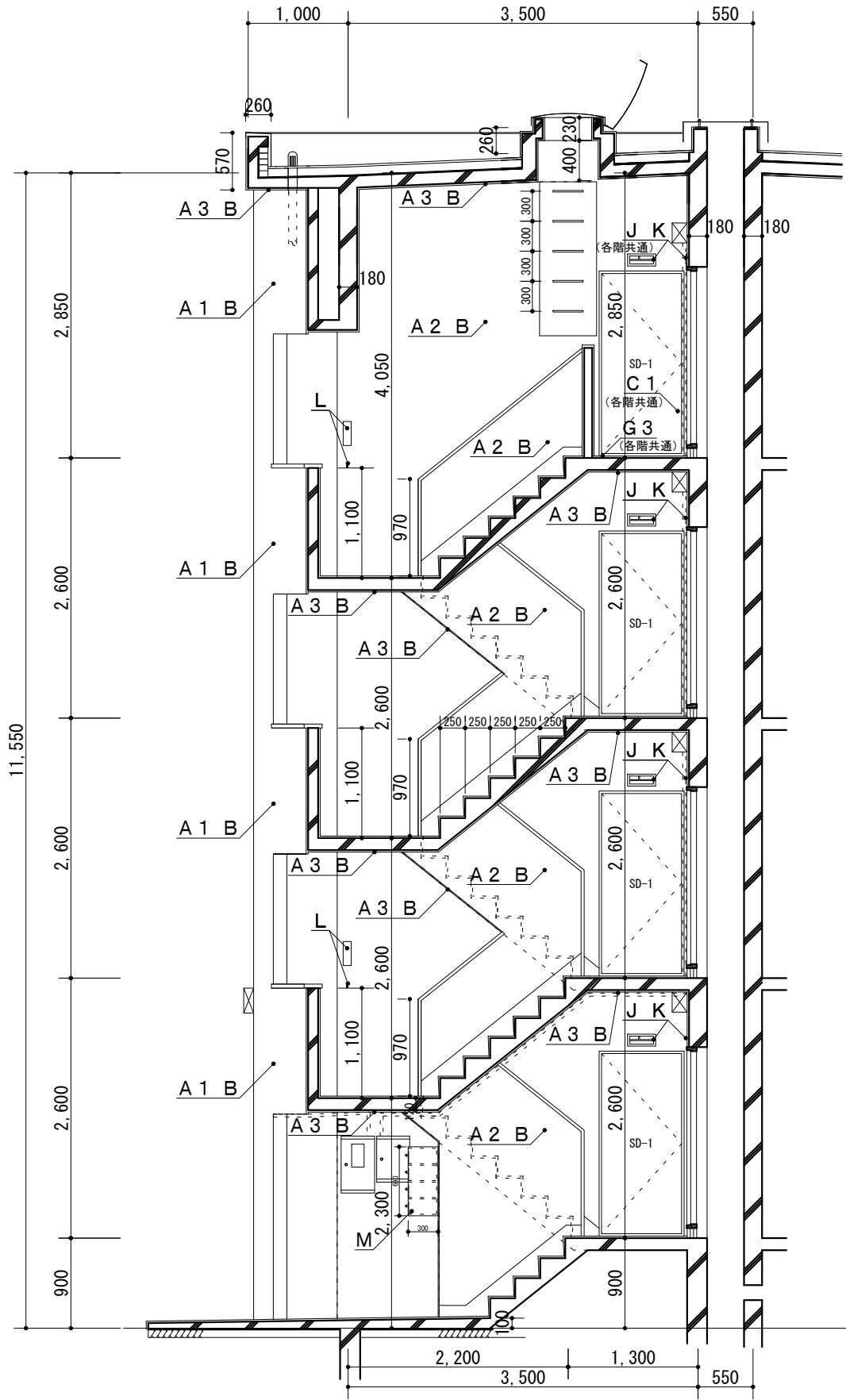
記号・名称	寸法 (W×H)
SD-1	スチール製片開戸 880×1,850
AW-1	アルミ製引違い窓 1,530×1,810
AW-2	アルミ製引違い窓 1,530×1,340
AW-3	アルミ製滑り出し窓 530×630
AD-1	アルミ製片開戸 760×1,800
WD-1	木製片開戸 760×1,820
WD-2	木製片開戸 760×1,700
WD-3	木製片開戸 510×1,820



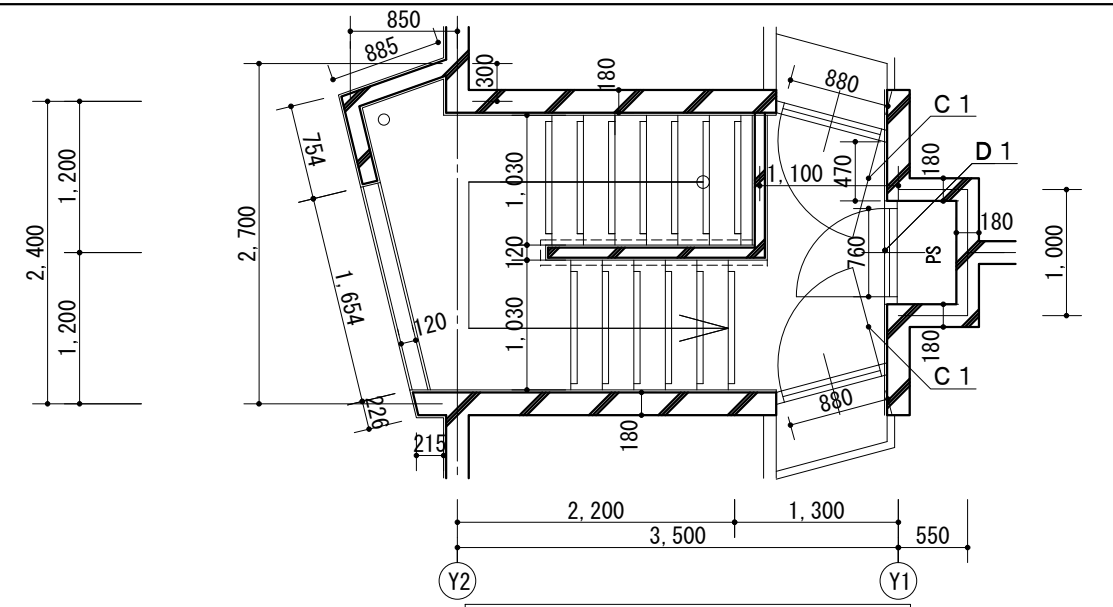


記号・凡例	
A1	外壁塗装 (外壁用塗膜防水材料)
A2	階段室壁塗装 (外壁用塗膜防水材料)
A3	軒裏塗装 (外装薄塗材E)
A4	基礎塗装 (モルタル薄塗り仕上げ)
A5	1Fバルコニー裏塗装 (下地調整塗材C-1仕上げ)
B	調査および下地補修
C1	SD塗装 (DP)
C2	旧雨水管塗装 (DP)
C3	ガス管塗装 (DP)
C4	棟表示塗装 (DP)
C5	物置鋼製枠・隔板鋼製枠 (DP)
C6	ベランダ手摺塗装 (DP)
C7	電気配管塗装・中継BOX塗装 (DP)
D1	PS扉塗装 (SOP)
D2	物置扉塗装 (SOP)
D3	第3階段室 物置扉塗装 (SOP)
F1	隔板塗装 (フレキシブルボード面EP-G)
F2	物置塗装 (フレキシブルボード面EP-G)
F3	ベランダ手摺塗装 (フレキシブルボード面EP-G)
G1	建具廻りシーリング打替え
G2	建具水切り廻りシーリング打替え
G3	玄関扉下端シーリング打替え
G4	物置廻りシーリング打替え
H	支持金物取替
I	避難ステッカー撤去・新設
J	室名札撤去・新設
K	階表示撤去・新設
L	消火器表示・フック取替
M	掲示板・ポスト取外し再取付け
O	屋上防水改修 (合成高分子系ルーフィングシート防水工法)

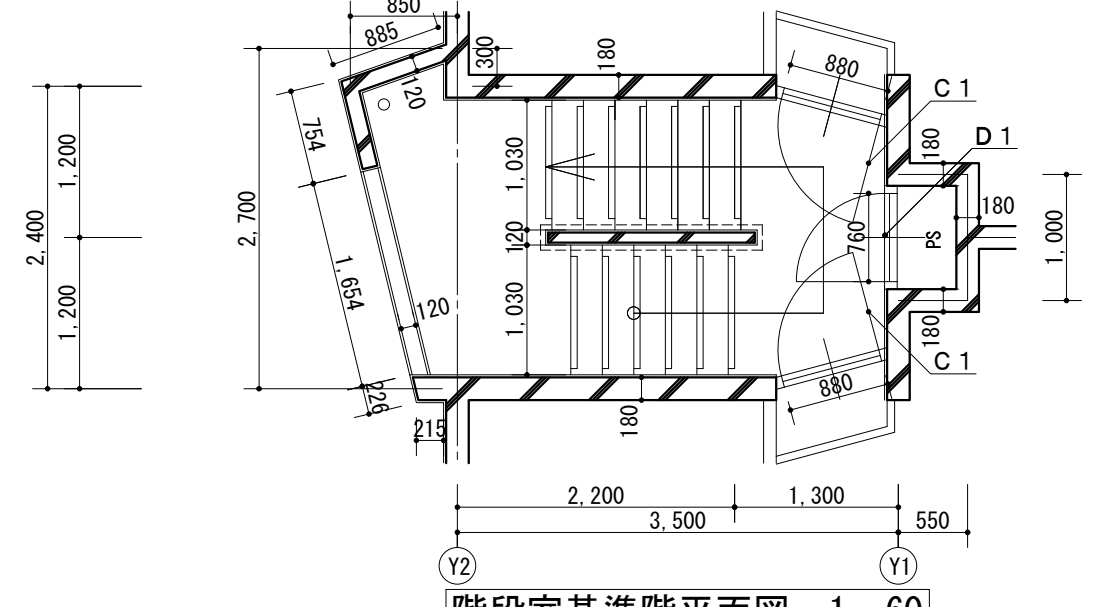
建具寸法	
記号・名称	寸法 (W×H)
SD-1	スチール製片開戸 880×1,850
AW-1	アルミ製引違い窓 1,530×1,810
AW-2	アルミ製引違い窓 1,530×1,340
AW-3	アルミ製滑り出し窓 530×630
AD-1	アルミ製片開戸 760×1,800
WD-1	木製片開戸 760×1,820
WD-2	木製片開戸 760×1,700
WD-3	木製片開戸 510×1,820



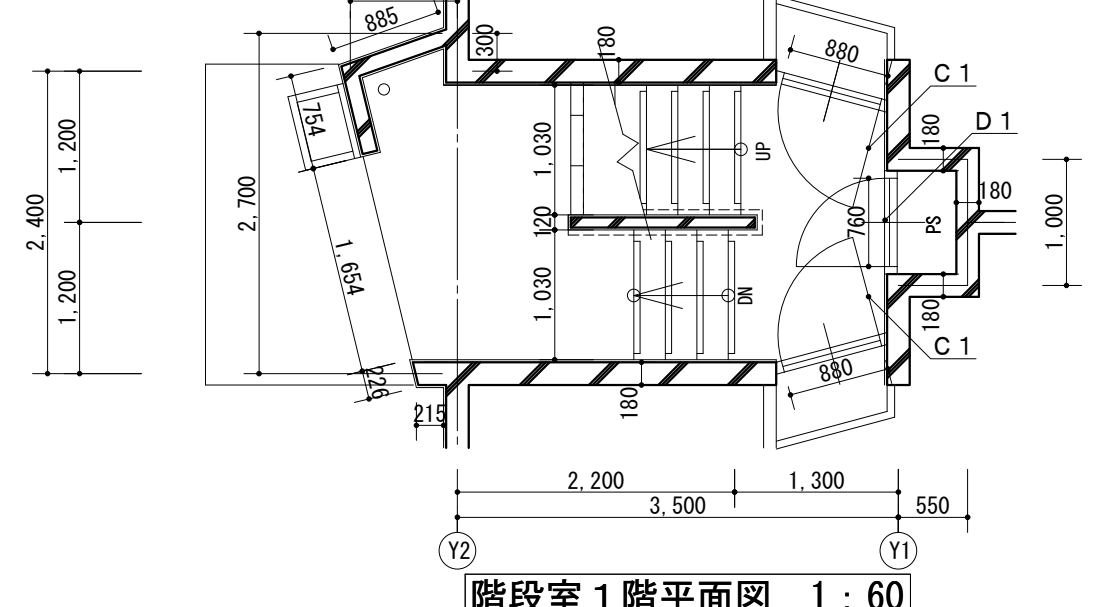
階段室矩計図 1:60



階段室4階平面図 1:60



階段室基準階平面図 1:60



階段室1階平面図 1:60

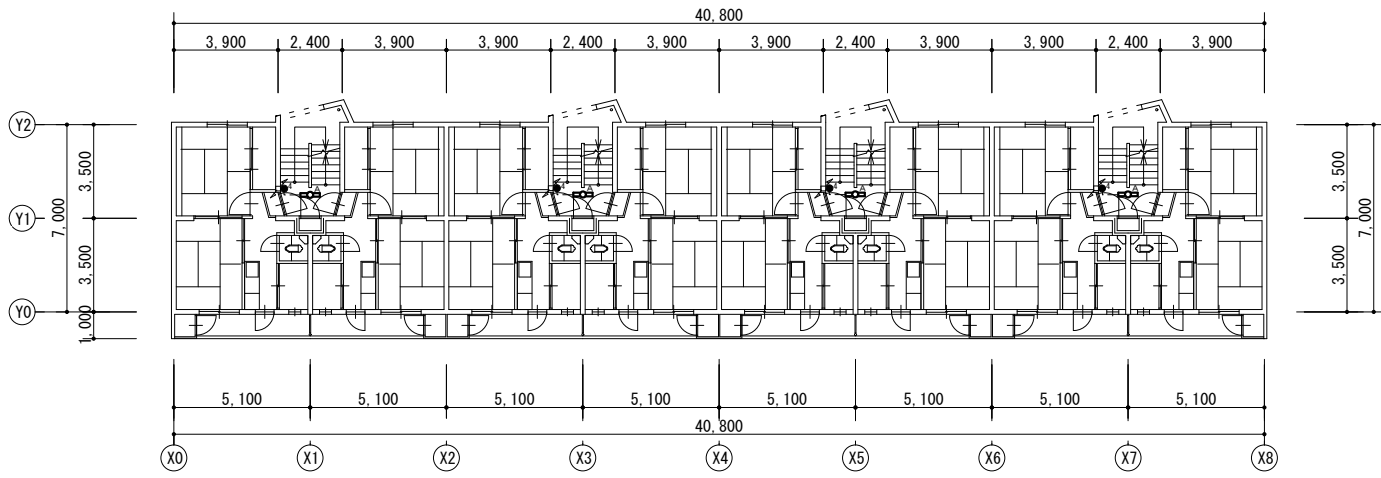
設計番号	横須賀市 都市部 市営住宅課	課長	主査等	担当者	校正事項	工事名称	久里浜改良アパートC棟外壁改修その他工事	令和5年12月
						図面名称	階段室矩計図・階段室平面図	図面番号
						縮尺	1:60	A-8



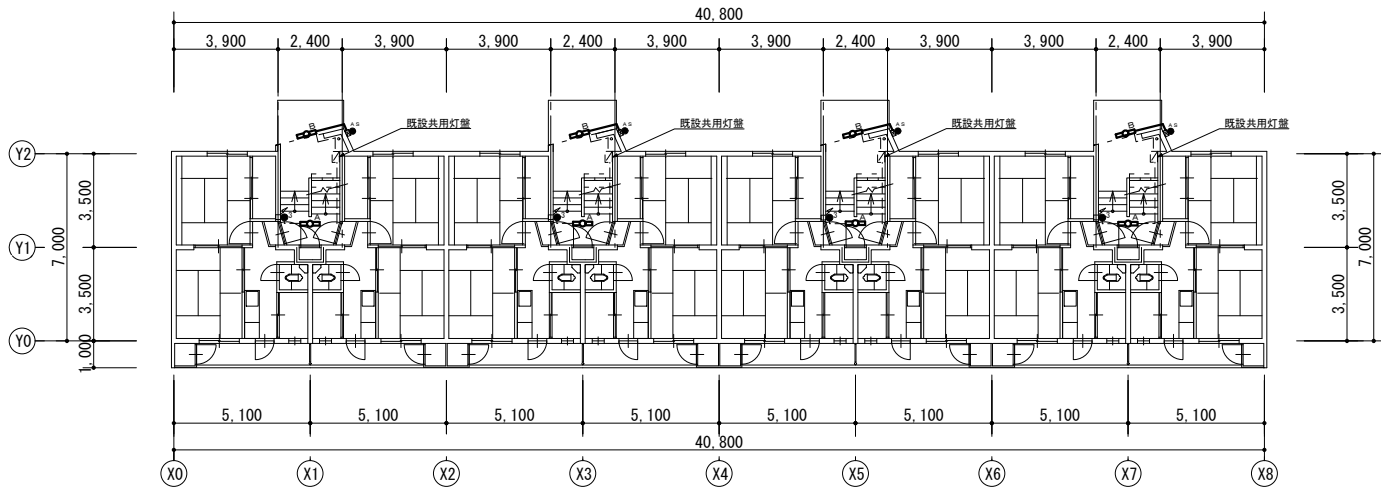
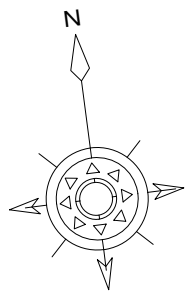








2～3階 電気設備改修図



1階 電気設備改修図

凡例

図中特記無き記号は以下の通り

- |  |   |  |  |  |   |
|--|---|--|--|--|---|
| <p><b>A</b> 照明器具A (新設)</p> <p>一体型ベースライト、直付け</p> <p>公共型番：LSS9MP/RP-2-07</p> <p>SUS製、防湿、防雨型、昼白色</p> <p>FL20W相当、800lm程度</p> <p>撤去：逆富士、FL20Wx1相当</p> | <p><b>B</b> 照明器具B (新設)</p> <p>LEDブラケット照明、SUS製 (プラ台座取付)</p> <p>公共型番：LBF3MP/RP-2-06</p> <p>撤去：ブラケット照明、FL20Wx1相当</p> | <p>● AS 自動点滅器 (取替)</p> <p>100V 3A 点灯照度調整機能付</p> <p>住宅用Eスイッチ (電子)</p> | <p>● 3 3路スイッチ (取替)</p> <p>15A 300V 新金属プレート</p> | <p>● 4 4路スイッチ (取替)</p> <p>15A 300V 新金属プレート</p> | <p>--- 既設配線</p> <p>— CE2.0SQ-3C (G22)取替</p> <p>□ 既設ボックス</p> |
|--|---|--|--|--|---|

注記

- ・支持金物、アンカー、ビス等はSUS製とする。
- ・不要な配管配線、ケーブル、器具類は撤去処分とする。
- ・塗装作業中は既設照明を躯体から浮かし仮設利用とする。
- ・厚膜電線管 (G22) は溶融垂れ始めつきで無塗装とする。

設計番号	横須賀市 都市部 市営住宅課	課長	主査等	担当者	校正事項	工事名称	久里浜改良アパートC棟外壁改修その他工事	令和5年12月
						図面名称		

