

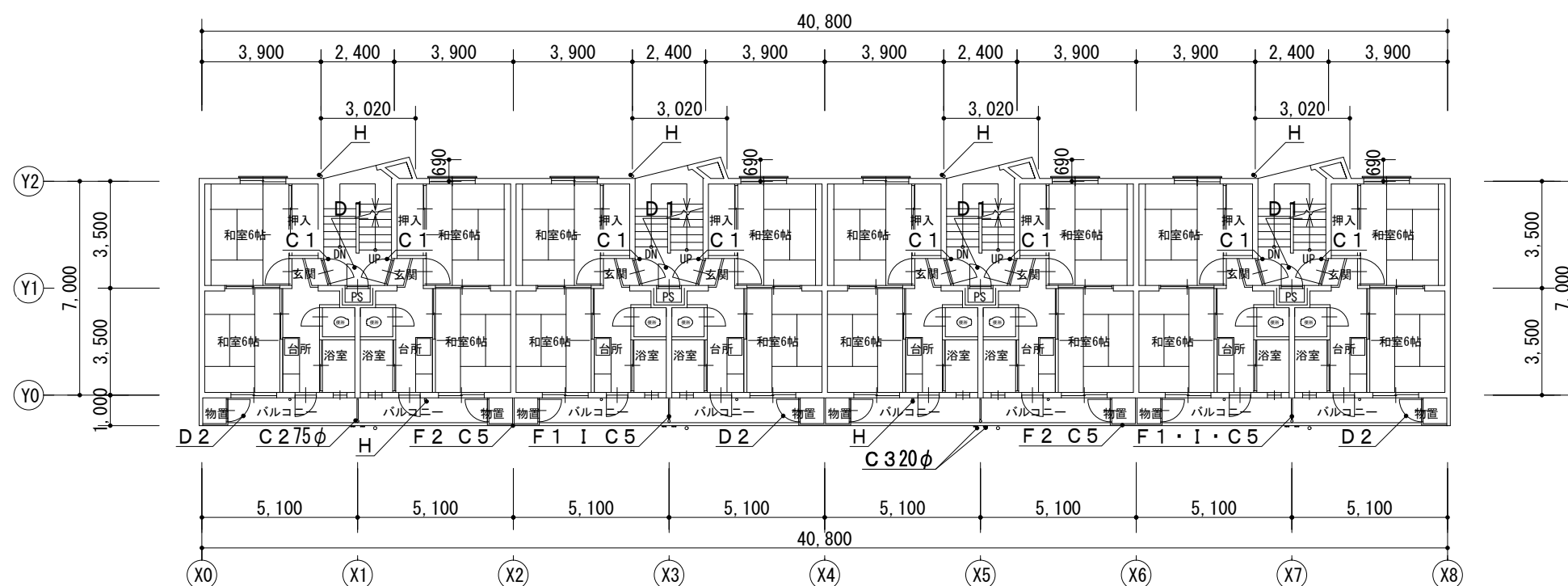
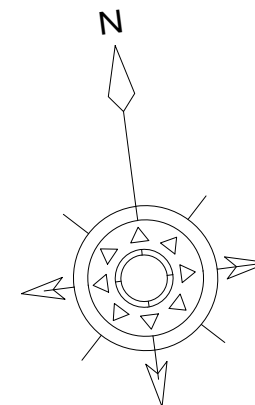
【 仕上表 】

1. 外壁塗装、各部塗装、工事概要、仕様		2. 屋上防水改修、工事概要、仕様	
A 外壁塗装改修 塗装仕様	①外壁面 (既存塗装: 吹付けタイル)	既存防水仕様: 塩ビシート防水 既存撤去: 端末押え金物撤去、バラベットの立上りシート防水撤去 新規防水: 合成高分子系ルーフィングシート機械固定工法 (S-M2) ※厚1.5mm、高反射機能品 ・下地処理: 仮防水 (ポリマーセメント系塗膜防水)、水洗い (10MPa以下 水洗浄) ・バラベットの部: 防水端部アルミアングル押え設置、合成高分子系ルーフィングシート接着工法 (S-F2) ※厚1.5mm、高反射機能品 ・側溝部: 合成高分子系ルーフィングシート接着工法 (S-F2) ※厚1.5mm、高反射機能品 ・ドレン: ドレン (たて75φ、ストレーナー共) A棟: ドレン 撤去・新設 8か所 B棟: ドレン 撤去・新設 8か所 ・アンテナ架台: 端末押え金物撤去、ウレタン塗膜防水X-2 (フッ素系トップコート) A棟: アンテナ架台 1か所 B棟: アンテナ架台 1か所 ・旧高架水槽架台: 合成高分子系ルーフィングシート接着工法 (S-F2) ※厚1.5mm、高反射機能品 A棟: 旧高架水槽架台 1か所 B棟: 旧高架水槽架台 1か所 ・屋上ハッチ基礎: ウレタン塗膜防水X-2 (フッ素系トップコート) A棟: 屋上ハッチ基礎 2か所 B棟: 屋上ハッチ基礎 2か所 ・排気口基礎: ウレタン塗膜防水X-2 (フッ素系トップコート) ・排気口天板: ステンレス天板 取り外し再取付 A棟: 排気口基礎 4か所 B棟: 排気口基礎 4か所	
	②階段室壁面 (既存塗装: 吹付けタイル)		
	③軒裏面 (各階バルコニー含む) (既存塗装: アクリルリシン)		
	④外部基礎面 (既存: コンクリート打放し)		
	⑤1階バルコニー裏側 (既存: コンクリート打放し)		
B 外壁塗装改修 下地補修	外壁補修調査範囲: 上記①~⑤ (階段室床面補修含む) 下地補修工法: 【ひび割れ部改修】 Uカットシール材充填工法ポリマーセメントモルタル仕上げ (1.0mm以上のひび割れ) A棟10m B棟10m 【欠損 (鉄筋露出) 部改修】 エポキシ樹脂モルタル (□100×100) (鉄筋露出部: ケレン・防錆処理含む) A棟2,400か所 B棟2,400か所 【欠損部改修】 エポキシ樹脂モルタル (□100×100) A棟530か所 B棟530か所 【浮き部改修】 アンカーピンニング部分エポキシ樹脂注入工法 A棟222穴 B棟222穴		
C 鉄部塗装改修	部位: 玄関扉、棟表示、旧雨水管、ガス管、物置鋼製枠・隔板鋼製枠、電気配管・中継BOX、床下点検口扉、ダストシュート扉、ベランダ手摺 (玄関扉・床下点検口扉・ダストシュート扉は、外面 (見えがかり面) のみ塗装とする) 仕様: DP塗装 (錆止め塗料塗りC種) 下地調整RB種 上塗り等級: 3級 (ポリウレタン樹脂)		
D 木部塗装改修	部位: 物置扉、PS扉 (外面 (見えがかり面) のみ塗装、内部は塗装範囲外) 仕様: SOP塗り (B種) 下地調整 (RB種)		
F フレキシブルボード面 塗装改修	部位: バルコニー隔板、物置、ベランダ手摺 一部張替: A棟: 1.6㎡ (既存: 石綿含有、新規: ノンアス) B棟: 1.6㎡ (既存: 石綿含有、新規: ノンアス) 仕様: EP-G塗り (C種) 下地調整RC種		
G 各部シーリング	建具廻り: 既存撤去後、ポリウレタン系シーリング 20×10 △10×10 建具水切り廻り: 既存撤去後、変成シリコン系シーリング 10×10 △10×10 玄関扉下端: 既存撤去後、変成シリコン系シーリング 20×10 物置廻り: 既存撤去後、ポリウレタン系シーリング △20×20		
H 支持金物取替	部位: 雨水管、汚水管 径100mm程度 バンド・T字共 (ステンレス製)		
I 避難ステッカー張り	既存避難ステッカー撤去後、アルミ箔ビニル被膜400×150 (両面) 取付け A棟: 避難ステッカー32枚 B棟: 避難ステッカー32枚		
J 室名札	既存室名札撤去後、プラスチック製270×135 (ブラ文字シール貼り) 取付け A棟: 室名札32か所 B棟: 室名札32か所		
K 階表示	既存階表示撤去後、丸型 120φ (ABS樹脂) 取付け A棟: 階表示16か所 B棟: 階表示16か所		
L 消火器表示・フック	既存消火器表示撤去後、硬質塩ビ製W80×H240取付け 既存消火器フック撤去後、SUS製フックW15×H35程度取付け A棟: 消火器表示・フック 8か所 B棟: 消火器表示・フック 8か所		
M 掲示板・ポスト	既存掲示板取外し再取付け 階段室入口 掲示板: W720×H410 A棟: 階段室入口掲示板 4か所 B棟: 階段室入口掲示板 4か所 既存集合ポスト取外し再取付け 階段室入口 ポスト: W495×H690×D300 A棟: 集合ポスト 4か所 B棟: 集合ポスト 4か所		

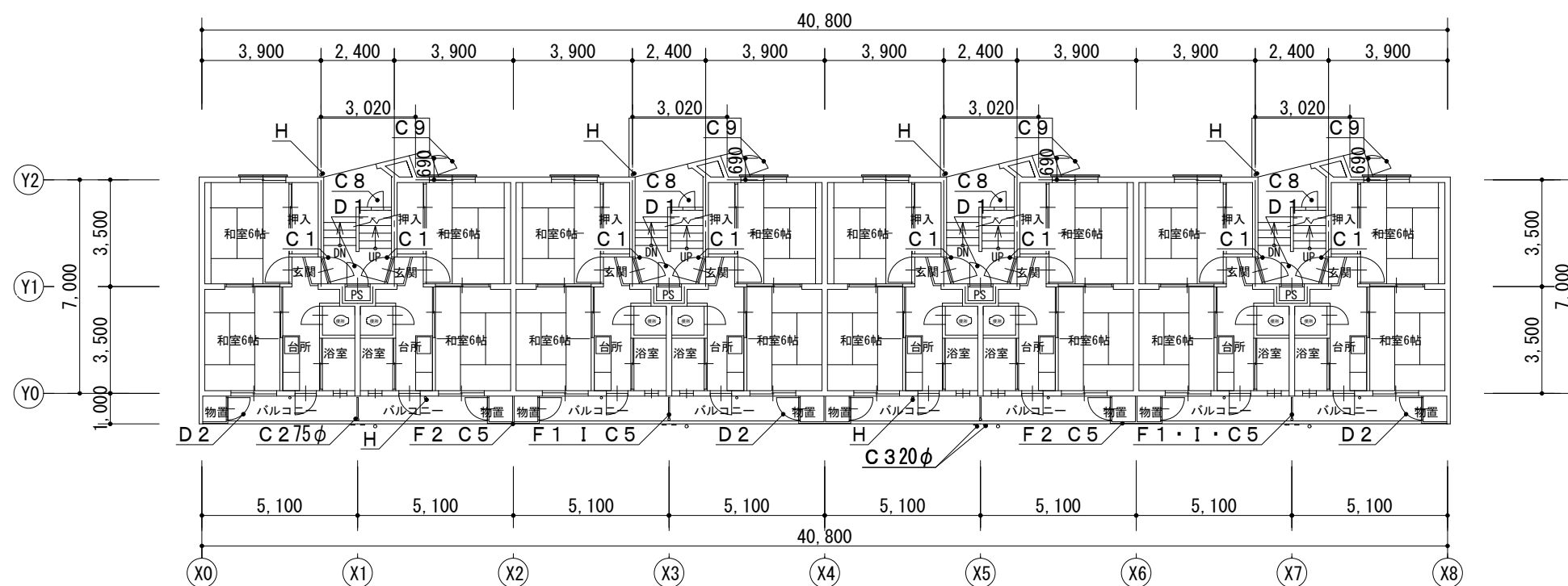
A1	外壁塗装 (外壁用塗膜防水材)
A2	階段室壁塗装 (外壁用塗膜防水材)
A3	軒裏塗装 (外装薄塗材E)
A4	基礎塗装 (モルタル薄塗材仕上げ)
A5	1Fバルコニー裏側塗装 (下地調整塗材C-1仕上げ)
B	調査および下地補修
C1	SD塗装 (DP)
C2	旧雨水管塗装 (DP)
C3	ガス管塗装 (DP)
C4	棟表示塗装 (DP)
C5	物置鋼製枠・隔板鋼製枠 (DP)
C6	ベランダ手摺塗装 (DP)
C7	電気配管塗装・中継BOX塗装 (DP)
C8	床下点検口扉 (DP)
C9	ダストシュート扉 (DP)
D1	PS扉塗装 (SOP)
D2	物置扉塗装 (SOP)
F1	隔板塗装 (フレキシブルボード面EP-G)
F2	物置塗装 (フレキシブルボード面EP-G)
F3	ベランダ手摺塗装 (フレキシブルボード面EP-G)
G1	建具廻りシーリング打替え
G2	建具水切り廻りシーリング打替え
G3	玄関扉下端シーリング打替え
G4	物置廻りシーリング打替え
H	支持金物取替
I	避難ステッカー撤去・新設
J	室名札撤去・新設
K	階表示撤去・新設
L	消火器表示・フック取替
M	掲示板・ポスト取外し再取付け
O	屋上防水改修 (合成高分子系ルーフィングシート防水工法)

記号・名称	寸法 (W×H)
SD-1	スチール製片開戸 880×1,850
SD-2	スチール製片開戸 520×520
SD-3	スチール製片開戸 650×800
AW-1	アルミ製引違い窓 1,530×1,810
AW-2	アルミ製引違い窓 1,530×1,340
AW-3	アルミ製滑り出し窓 530×630
AD-1	アルミ製片開戸 760×1,800
WD-1	木製片開戸 760×1,820
WD-2	木製片開戸 760×1,700

設計番号	横須賀市 都市部 市営住宅課	課長	主査等	担当者	校正事項	工事名称	久里浜改良アパートA棟ほか1棟外壁改修その他工事	令和5年12月
						図面名称	(A棟・B棟) 工事概要・仕様書	図面番号
						縮尺	N.S	A-2



(A棟・B棟) 2～3階平面図 1:200



(A棟・B棟) 1階平面図 1:200

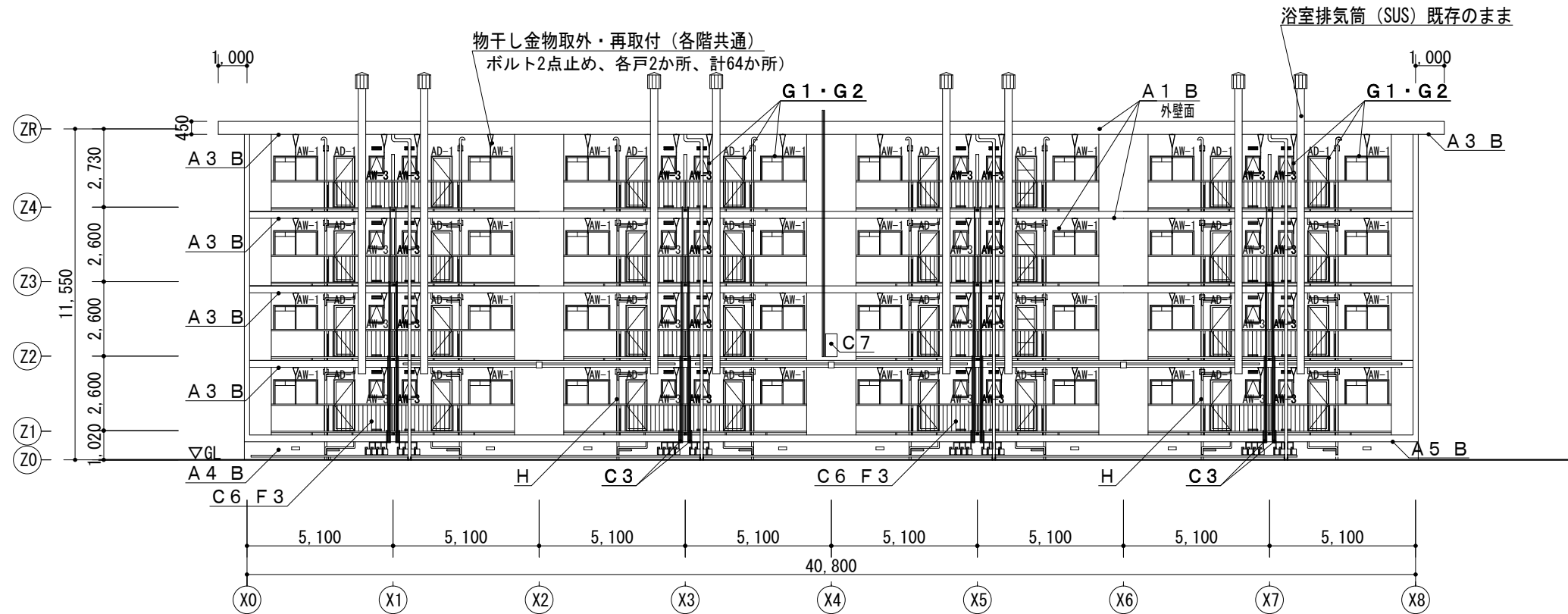
記号・凡例

A1	外壁塗装 (外壁用塗膜防水材)
A2	階段室壁塗装 (外壁用塗膜防水材)
A3	軒裏塗装 (外装薄塗材E)
A4	基礎塗装 (モルタル薄塗り仕上げ)
A5	1Fバルコニー裏塗装 (下地調整塗材C-1仕上げ)
B	調査および下地補修
C1	SD塗装 (DP)
C2	旧雨水管塗装 (DP)
C3	ガス管塗装 (DP)
C4	棟表示塗装 (DP)
C5	物置鋼製枠・隔板鋼製枠 (DP)
C6	ベランダ手摺塗装 (DP)
C7	電気配管塗装・中継BOX塗装 (DP)
C8	床下点検口扉 (DP)
C9	ダストシュート扉 (DP)
D1	PS扉塗装 (SOP)
D2	物置扉塗装 (SOP)
F1	隔板塗装 (フレキシブルボード面EP-G)
F2	物置塗装 (フレキシブルボード面EP-G)
F3	ベランダ手摺塗装 (フレキシブルボード面EP-G)
G1	建具廻りシーリング打替え
G2	建具水切り廻りシーリング打替え
G3	玄関扉下端シーリング打替え
G4	物置廻りシーリング打替え
H	支持金物取替
I	避難ステッカー撤去・新設
J	室名札撤去・新設
K	階表示撤去・新設
L	消火器表示・フック取替
M	掲示板・ポスト取外し再取付け
O	屋上防水改修 (合成高分子系ルーフィングシート防水工法)

建具寸法

記号・名称	寸法 (W×H)
SD-1	スチール製片開戸 880×1,850
SD-2	スチール製片開戸 520×520
SD-3	スチール製片開戸 650×800
AW-1	アルミ製引違い窓 1,530×1,810
AW-2	アルミ製引違い窓 1,530×1,340
AW-3	アルミ製滑り出し窓 530×630
AD-1	アルミ製片開戸 760×1,800
WD-1	木製片開戸 760×1,820
WD-2	木製片開戸 760×1,700

設計番号	横須賀市 都市部 市営住宅課	課長	主査等	担当者	校正事項	工事名称	久里浜改良アパートA棟ほか1棟外壁改修その他工事	令和5年12月
						図面名称	(A棟・B棟) 1階・2階・3階平面図	図面番号
						縮尺	1:200	A-3



(A棟・B棟) 南面立面図 1:200



(A棟・B棟) 北面立面図 1:200

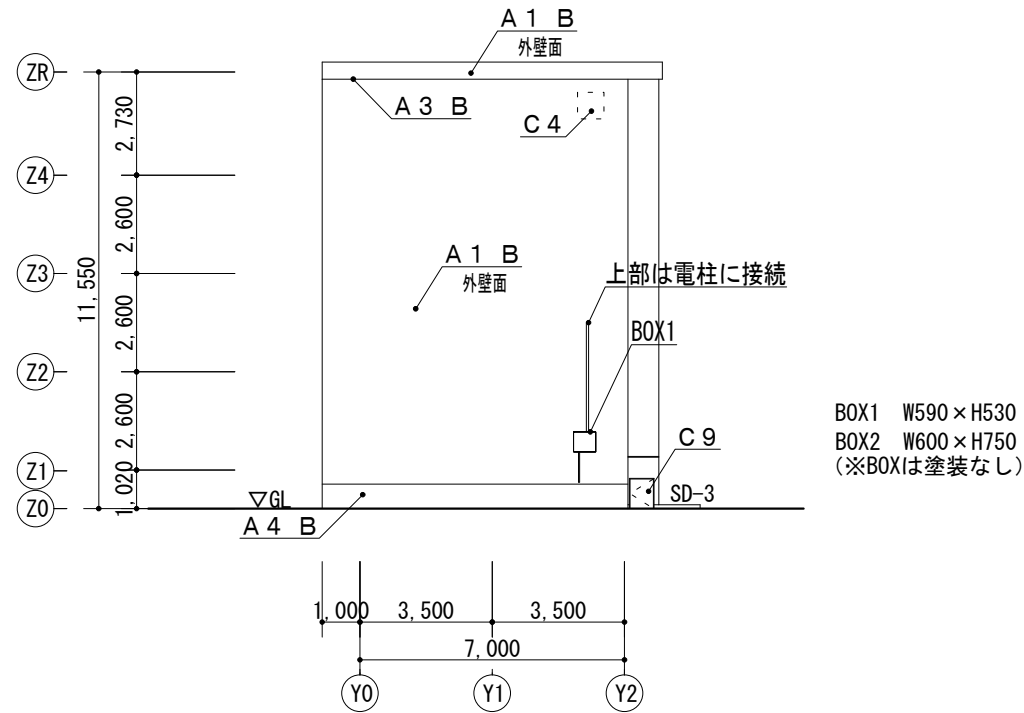
記号・凡例

A1	外壁塗装 (外壁用塗膜防水材)
A2	階段室壁塗装 (外壁用塗膜防水材)
A3	軒裏塗装 (外装薄塗材E)
A4	基礎塗装 (モルタル薄塗り仕上げ)
A5	1Fバルコニー裏塗装 (下地調整塗材C-1仕上げ)
B	調査および下地補修
C1	SD塗装 (DP)
C2	旧雨水管塗装 (DP)
C3	ガス管塗装 (DP)
C4	棟表示塗装 (DP)
C5	物置鋼製枠・両板鋼製枠 (DP)
C6	ベランダ手摺塗装 (DP)
C7	電気配管塗装・中継BOX塗装 (DP)
C8	床下点検口扉 (DP)
C9	ダストシュート扉 (DP)
D1	PS扉塗装 (SOP)
D2	物置扉塗装 (SOP)
F1	隔板塗装 (フレキシブルボード面EP-G)
F2	物置塗装 (フレキシブルボード面EP-G)
F3	ベランダ手摺塗装 (フレキシブルボード面EP-G)
G1	建具廻りシーリング打替え
G2	建具水切り廻りシーリング打替え
G3	玄関扉下端シーリング打替え
G4	物置廻りシーリング打替え
H	支持金物取替
I	避難ステッカー撤去・新設
J	室名札撤去・新設
K	階表示撤去・新設
L	消火器表示・フック取替
M	掲示板・ポスト取外し再取付け
O	屋上防水改修 (合成高分子系ルーフィングシート防水工法)

建具寸法

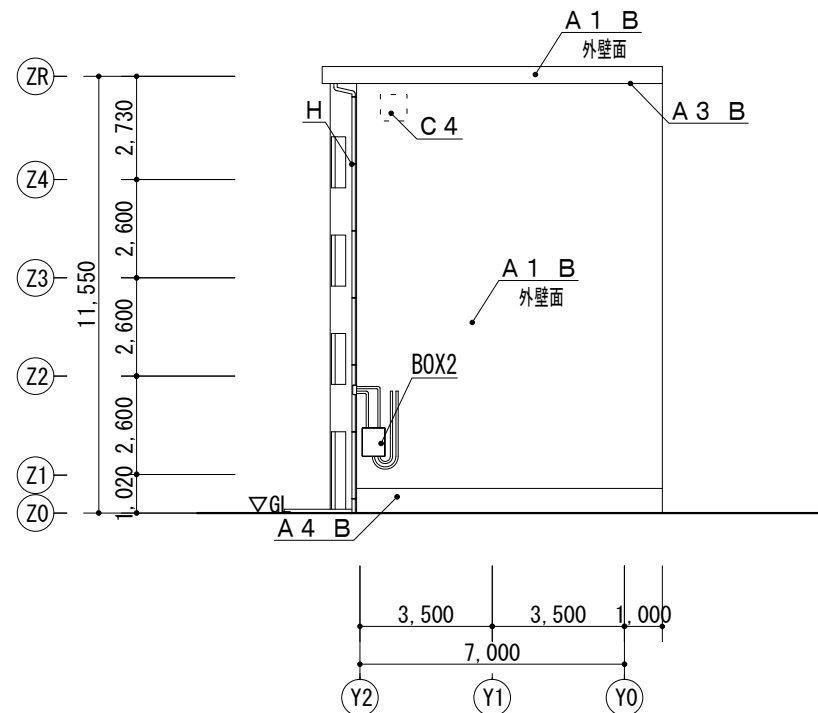
記号・名称	寸法 (W×H)
SD-1	スチール製片開戸 880×1,850
SD-2	スチール製片開戸 520×520
SD-3	スチール製片開戸 650×800
AW-1	アルミ製引違い窓 1,530×1,810
AW-2	アルミ製引違い窓 1,530×1,340
AW-3	アルミ製滑り出し窓 530×630
AD-1	アルミ製片開戸 760×1,800
WD-1	木製片開戸 760×1,820
WD-2	木製片開戸 760×1,700

設計番号	横須賀市 都市部 市営住宅課	課長	主査等	担当者	校正事項	工事名称	久里浜改良アパートA棟ほか1棟外壁改修その他工事	令和5年12月 図面番号 A-5
						図面名称	(A棟・B棟) 南面・北面立面図	



BOX1 W590×H530
 BOX2 W600×H750
 (※BOXは塗装なし)

(A棟・B棟) 東面立面図 1:200

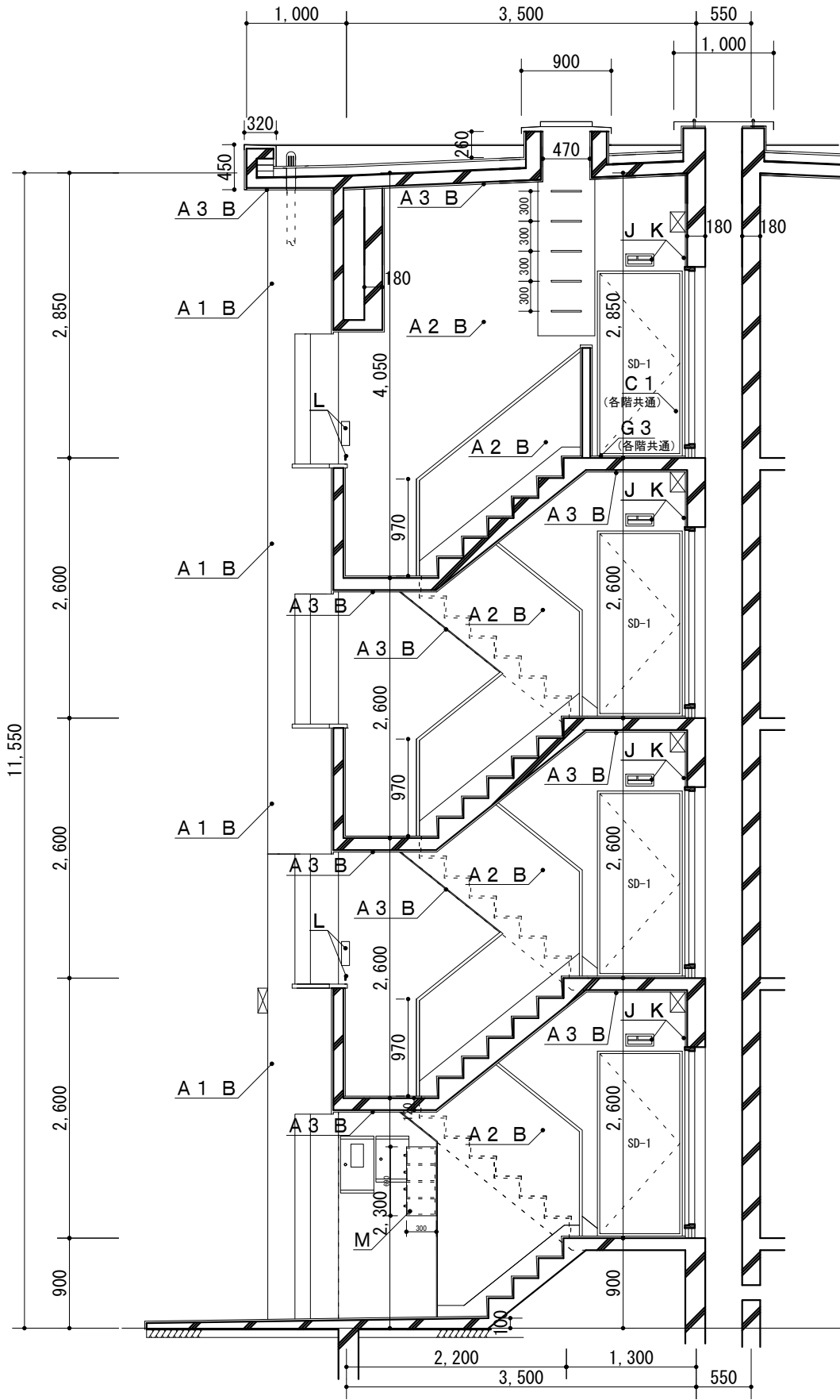


(A棟・B棟) 西面立面図 1:200

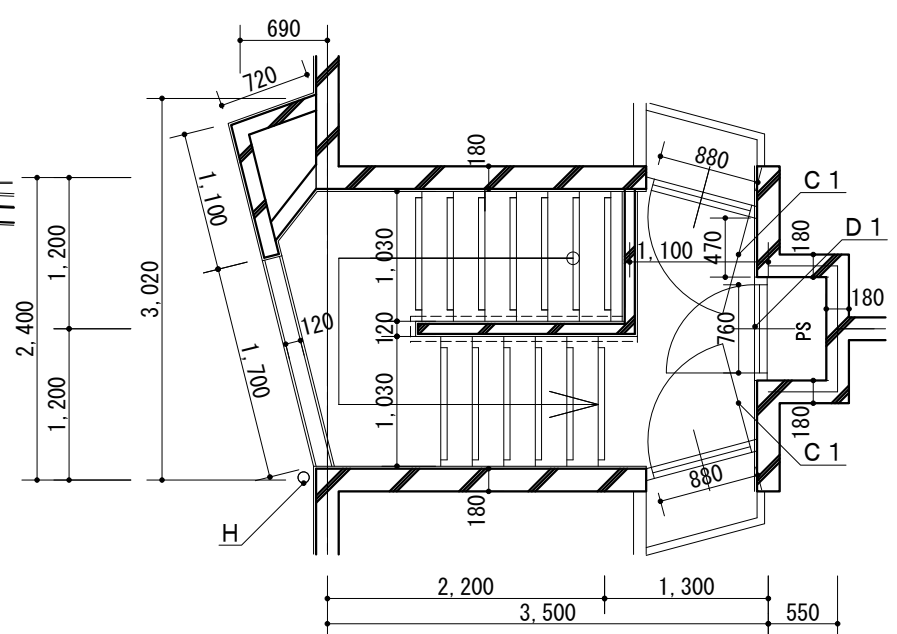
記号・凡例	
A1	外壁塗装 (外壁用塗膜防水材)
A2	階段室壁塗装 (外壁用塗膜防水材)
A3	軒裏塗装 (外装薄塗材E)
A4	基礎塗装 (モルタル薄塗り仕上げ)
A5	1Fバルコニー裏塗装 (下地調整塗材C-1仕上げ)
B	調査および下地補修
C1	SD塗装 (DP)
C2	旧雨水管塗装 (DP)
C3	ガス管塗装 (DP)
C4	棟表示塗装 (DP)
C5	物置鋼製枠・隔板鋼製枠 (DP)
C6	ベランダ手摺塗装 (DP)
C7	電気配管塗装・中継BOX塗装 (DP)
C8	床下点検口扉 (DP)
C9	ダストシュート扉 (DP)
D1	PS扉塗装 (SOP)
D2	物置扉塗装 (SOP)
F1	隔板塗装 (フレキシブルボード面EP-G)
F2	物置塗装 (フレキシブルボード面EP-G)
F3	ベランダ手摺塗装 (フレキシブルボード面EP-G)
G1	建具廻りシーリング打替え
G2	建具水切り廻りシーリング打替え
G3	玄関扉下端シーリング打替え
G4	物置廻りシーリング打替え
H	支持金物取替
I	避難ステッカー撤去・新設
J	室名札撤去・新設
K	階表示撤去・新設
L	消火器表示・フック取替
M	掲示板・ポスト取外し再取付け
O	屋上防水改修 (合成高分子系ルーフィングシート防水工法)

建具寸法	
記号・名称	寸法 (W×H)
SD-1	スチール製片開戸 880×1,850
SD-2	スチール製片開戸 520×520
SD-3	スチール製片開戸 650×800
AW-1	アルミ製引違い窓 1,530×1,810
AW-2	アルミ製引違い窓 1,530×1,340
AW-3	アルミ製滑り出し窓 530×630
AD-1	アルミ製片開戸 760×1,800
WD-1	木製片開戸 760×1,820
WD-2	木製片開戸 760×1,700

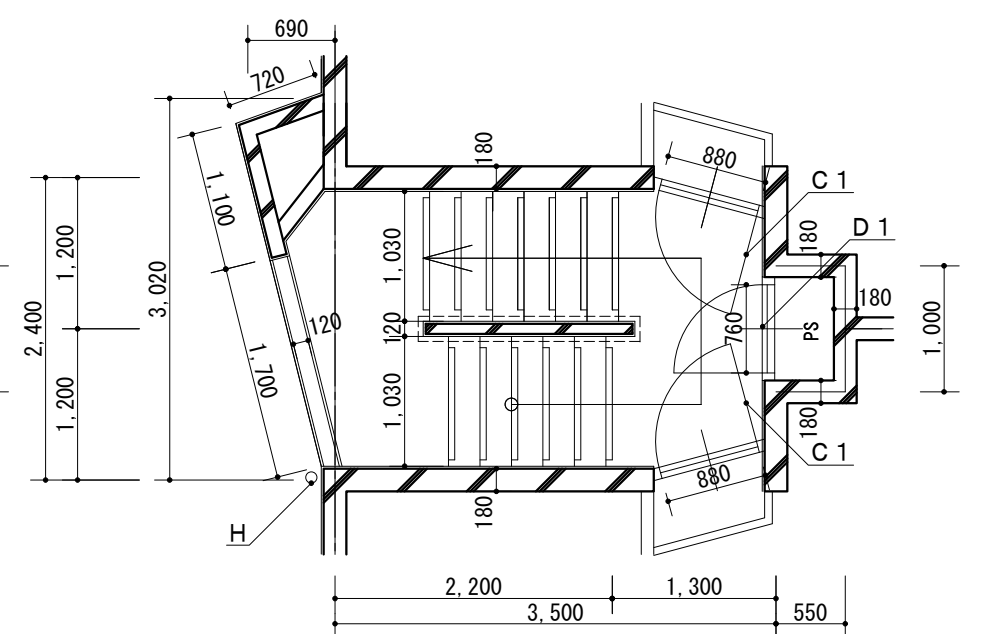
設計番号	横須賀市 都市部 市営住宅課	課長	主査等	担当者	校正事項	工事名称	久里浜改良アパートA棟ほか1棟外壁改修その他工事	令和5年12月
						図面名称	(A棟・B棟) 東面・西面立面図	縮尺 1:200



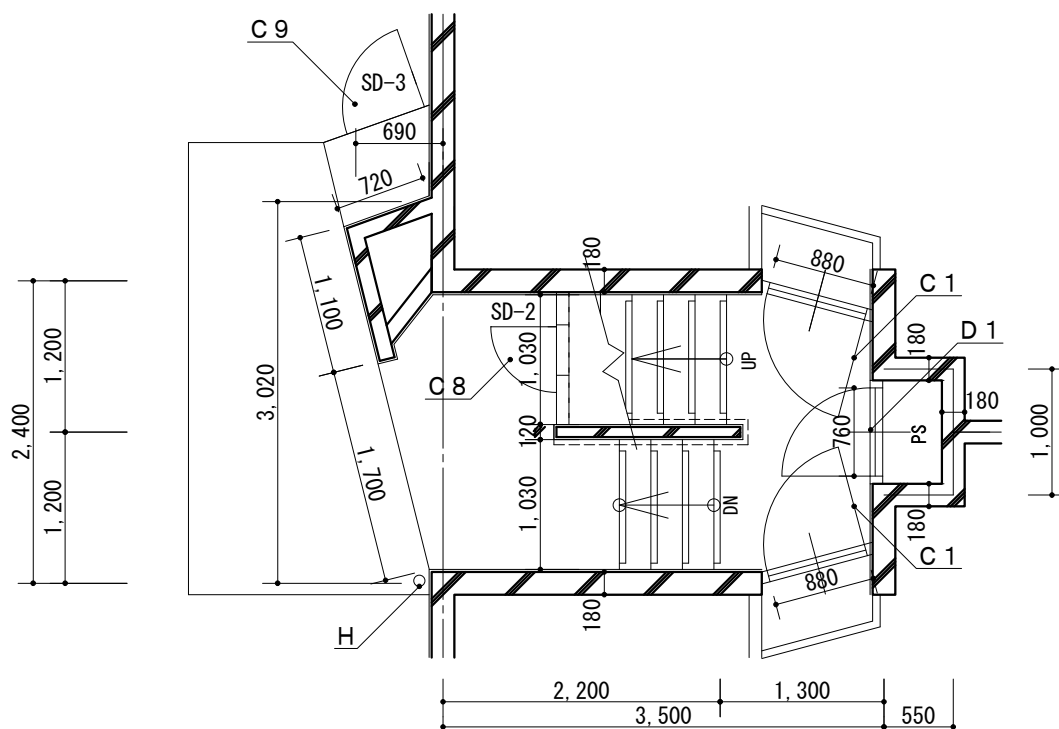
(A棟・B棟) 階段室矩計図 1:60



(A棟・B棟) 階段室4階平面図 1:60



A棟・B棟階段室基準階平面図 1:60



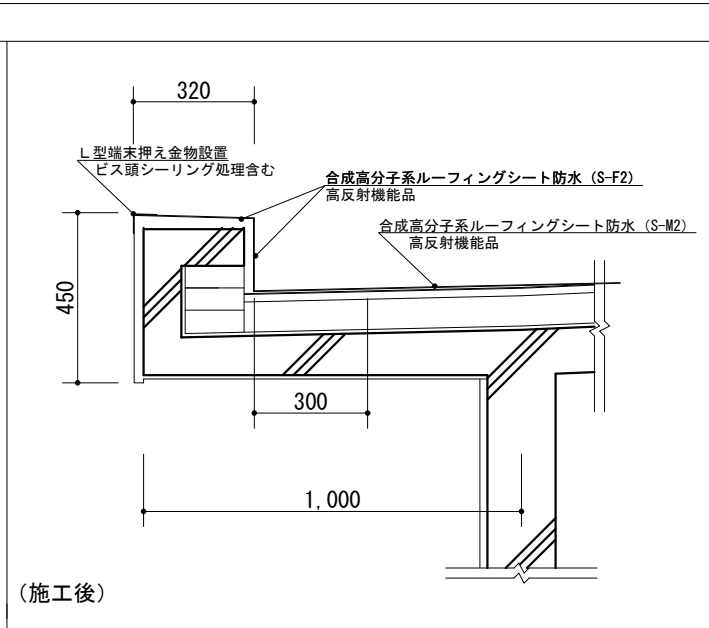
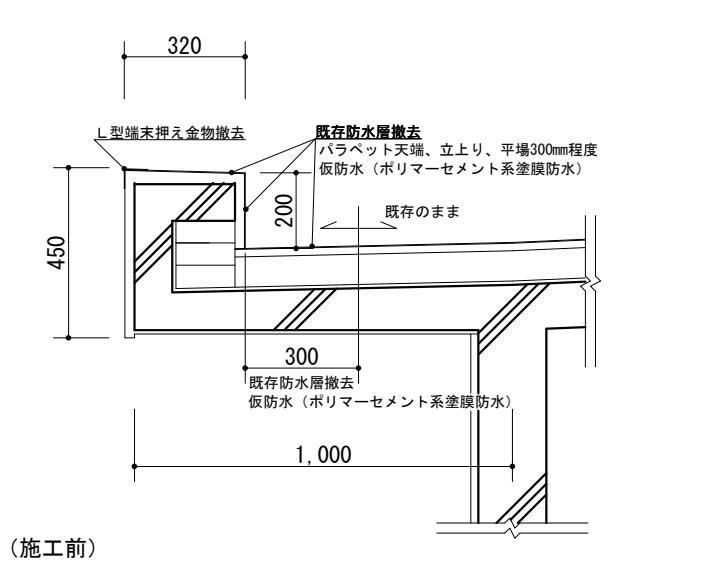
(A棟・B棟) 階段室1階平面図 1:60

記号・凡例	
A1	外壁塗装 (外壁用塗膜防水材)
A2	階段室壁塗装 (外壁用塗膜防水材)
A3	軒裏塗装 (外装薄塗材E)
A4	基礎塗装 (モルタル薄塗り仕上げ)
A5	1Fバルコニー裏塗装 (下地調整塗材C-1仕上げ)
B	調査および下地補修
C1	SD塗装 (DP)
C2	旧雨水管塗装 (DP)
C3	ガス管塗装 (DP)
C4	棟表示塗装 (DP)
C5	物置鋼製枠・隔板鋼製枠 (DP)
C6	ベランダ手摺塗装 (DP)
C7	電気配管塗装・中継BOX塗装 (DP)
C8	床下点検口扉 (DP)
C9	ダストシュート扉 (DP)
D1	PS扉塗装 (SOP)
D2	物置扉塗装 (SOP)
F1	隔板塗装 (フレキシブルボード面EP-G)
F2	物置塗装 (フレキシブルボード面EP-G)
F3	ベランダ手摺塗装 (フレキシブルボード面EP-G)
G1	建具廻りシーリング打替え
G2	建具水切り廻りシーリング打替え
G3	玄関扉下端シーリング打替え
G4	物置廻りシーリング打替え
H	支持金物取替
I	避難ステッカー撤去・新設
J	室名札撤去・新設
K	階表示撤去・新設
L	消火器表示・フック取替
M	掲示板・ポスト取外し再取付け
O	屋上防水改修 (合成高分子系ルーフィングシート防水工法)

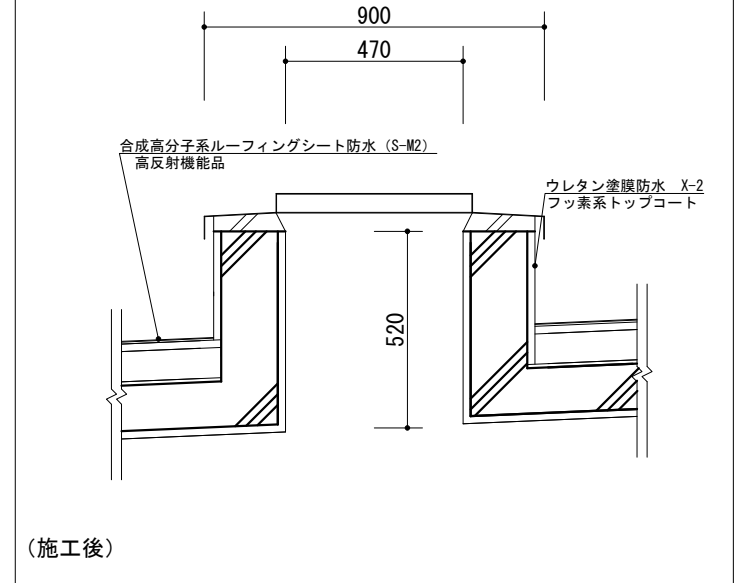
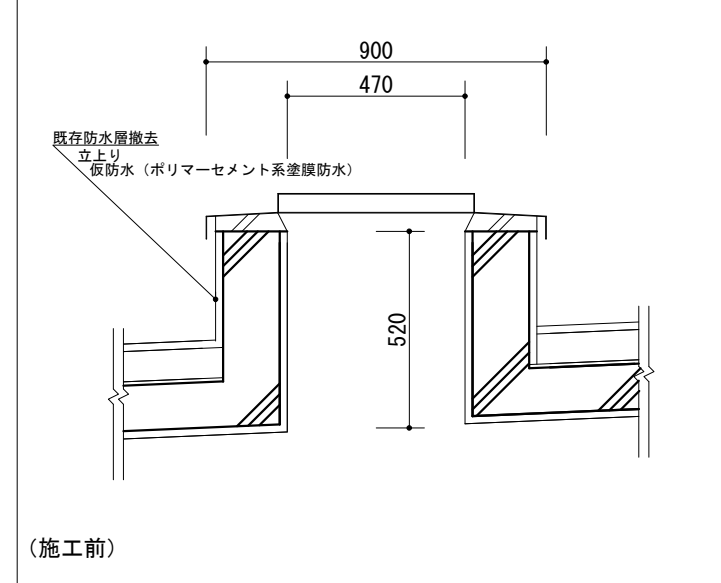
建具寸法	
記号・名称	寸法 (W×H)
SD-1	スチール製片開戸 880×1,850
SD-2	スチール製片開戸 520×520
SD-3	スチール製片開戸 650×800
AW-1	アルミ製引違い窓 1,530×1,810
AW-2	アルミ製引違い窓 1,530×1,340
AW-3	アルミ製滑り出し窓 530×630
AD-1	アルミ製片開戸 760×1,800
WD-1	木製片開戸 760×1,820
WD-2	木製片開戸 760×1,700

設計番号	横須賀市 都市部 市営住宅課	課長	主査等	担当者	校正事項	工事名称	久里浜改良アパートA棟ほか1棟外壁改修その他工事	令和5年12月
						図面名称	(A棟・B棟) 階段室矩計図・階段室平面図 縮尺 1:60	図面番号 A-8

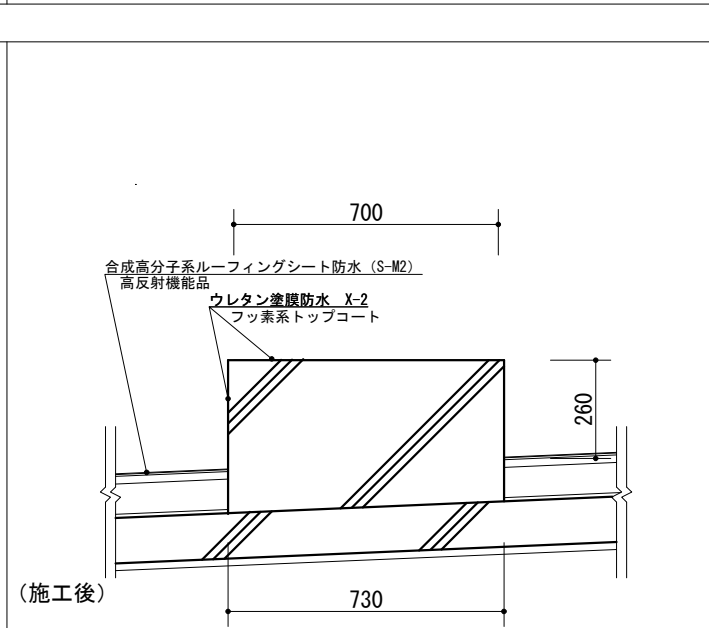
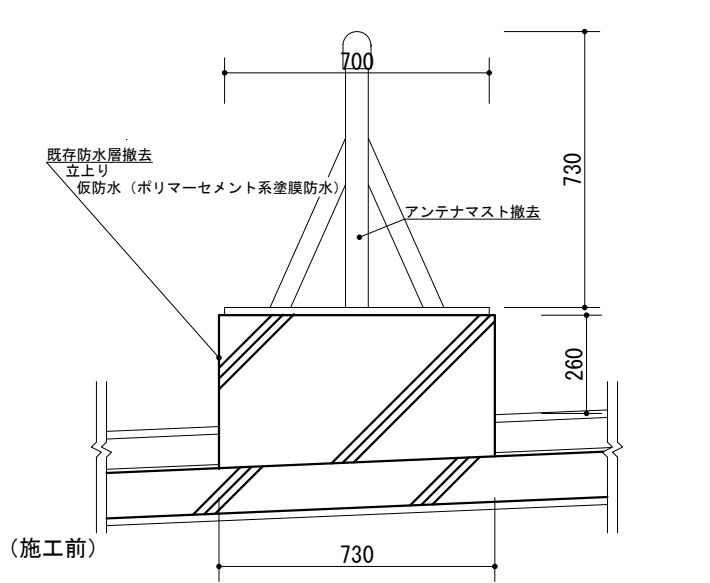
屋根軒先詳細図 1:20



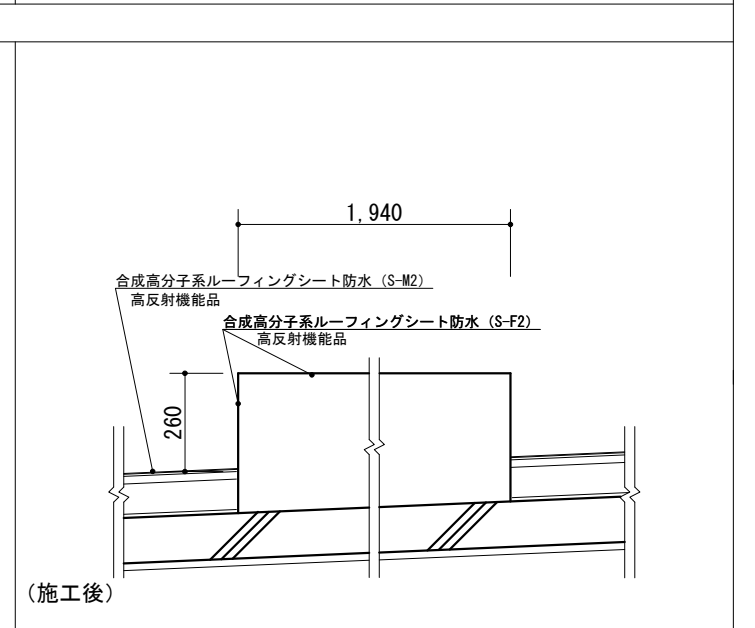
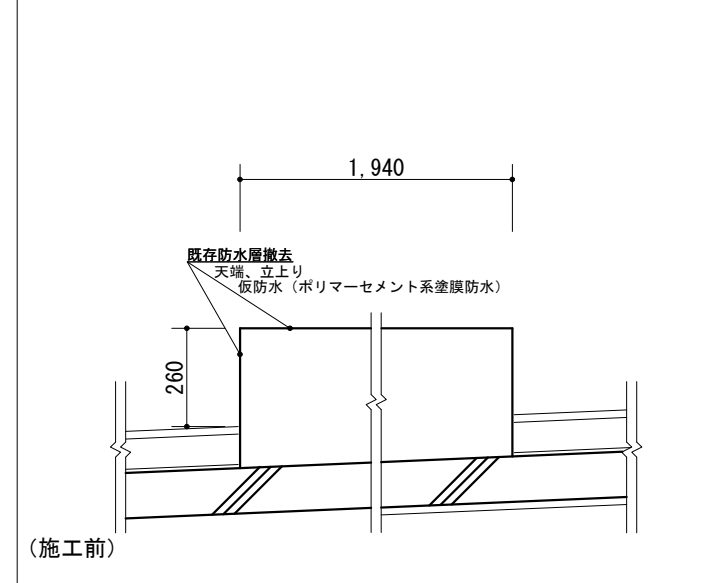
屋上ハッチ詳細図 1:20



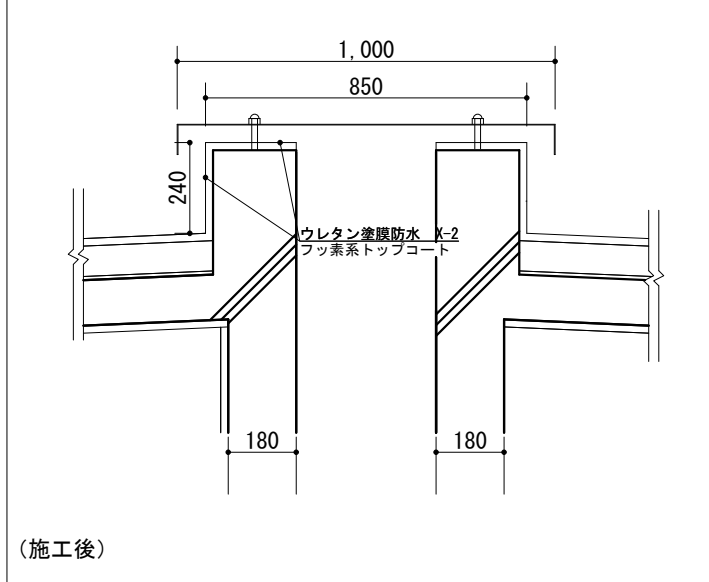
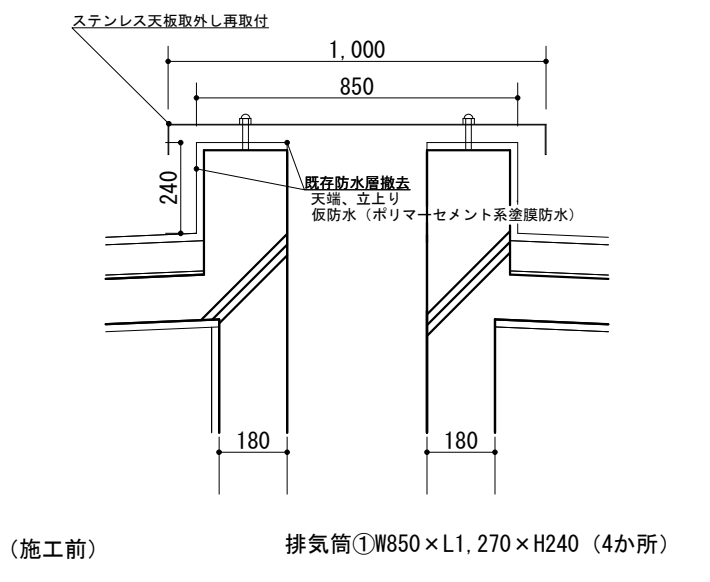
アンテナ架台詳細図 1:20



旧高架水槽跡架台詳細図 1:20



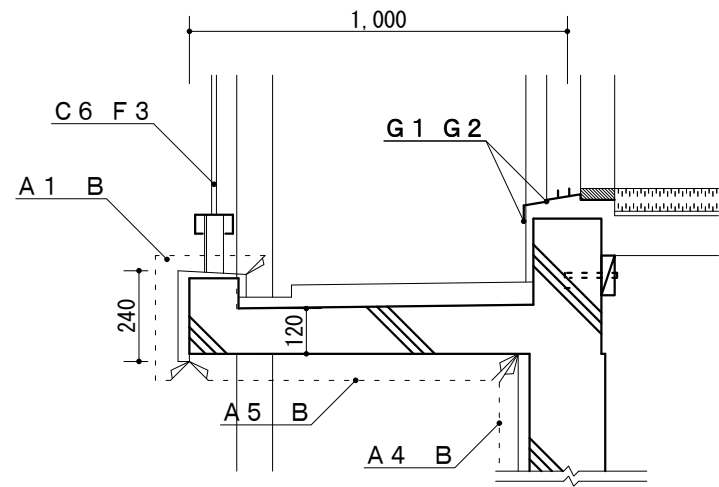
排気口 1:20



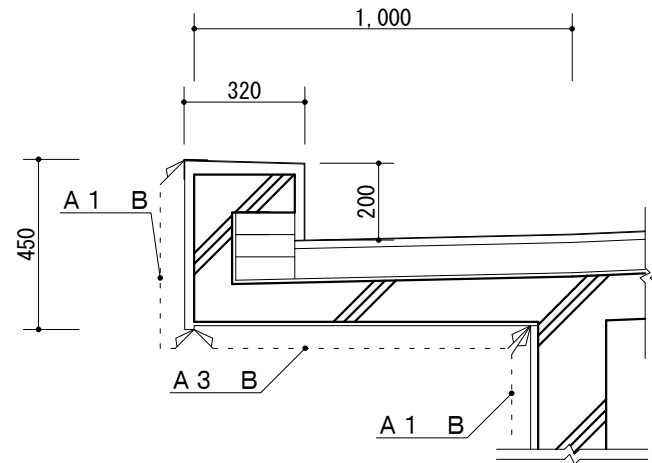
排気筒①W850×L1,270×H240 (4か所)

設計番号	横須賀市 都市部 市営住宅課	課長	主査等	担当者	校正事項	工事名称	久里浜改良アパートA棟ほか1棟外壁改修その他工事	令和5年12月
						図面名称	(A棟・B棟)屋上防水詳細図	図面番号
						縮尺	1:20	A-9

バルコニー部詳細図 1:20

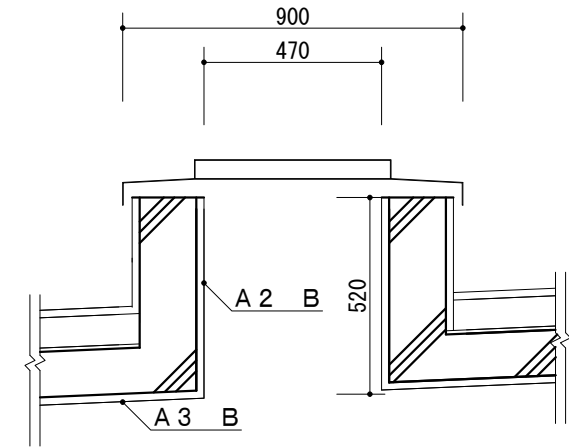


パラペット部詳細図 1:20



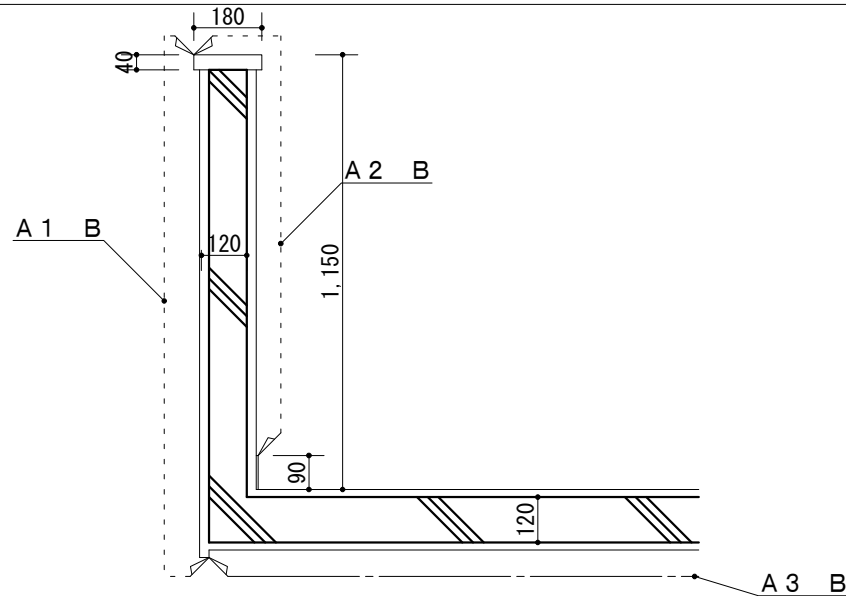
(屋上防水改修について…別図による)

階段室上部ハッチ詳細図 1:20

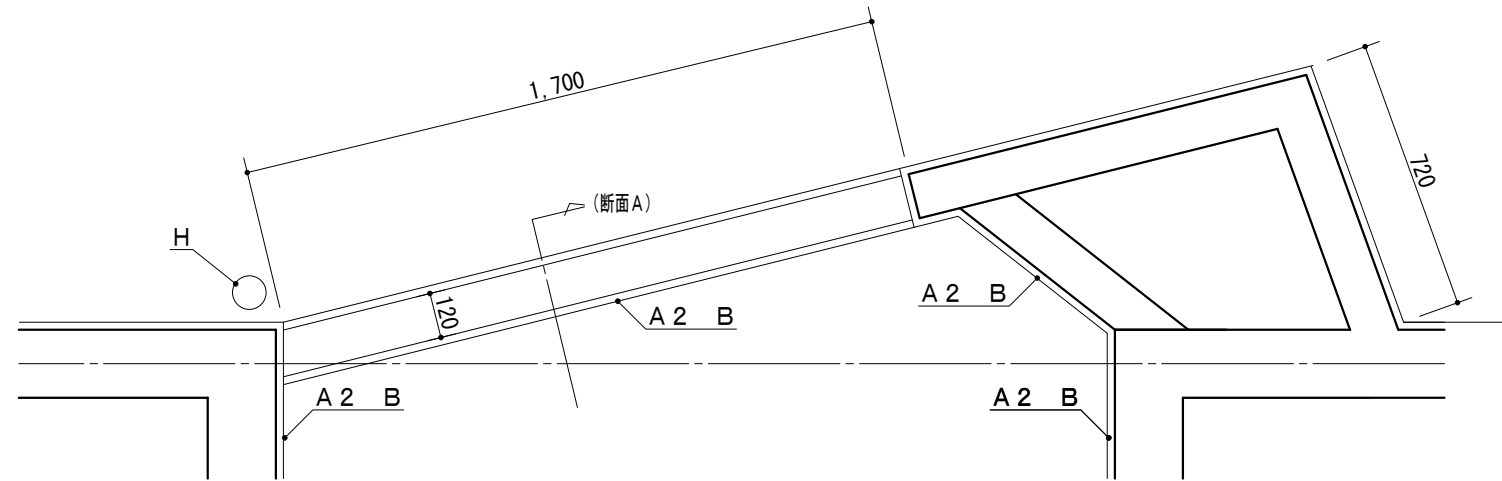


(屋上防水改修について…別図による)

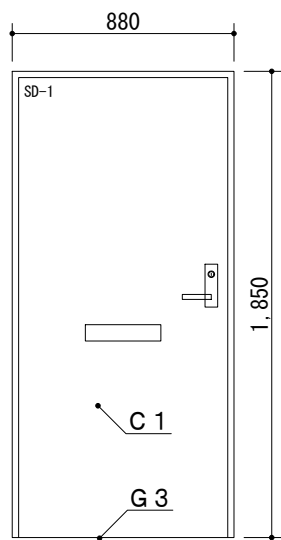
踊場手すり壁詳細図 (断面A) 1:20



踊場平面詳細図 1:20

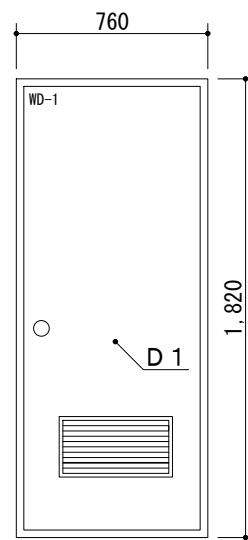


玄関扉詳細図 1:30



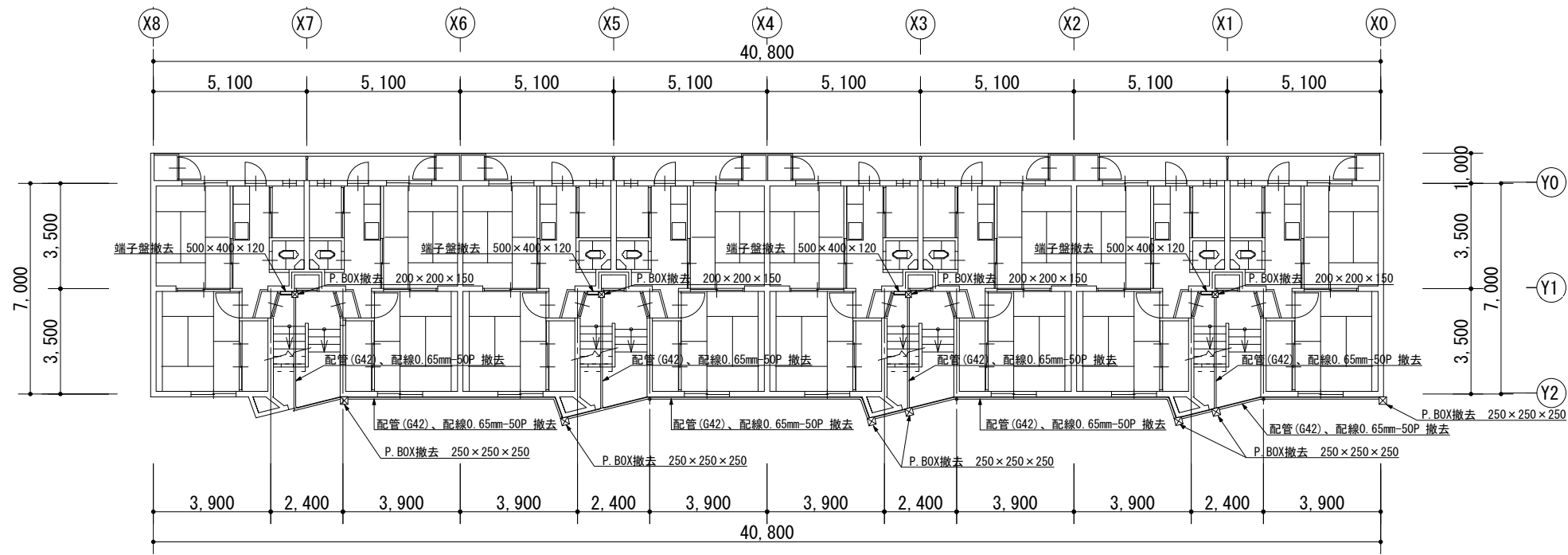
見えがかり面のみ塗装

木製PS扉詳細図 1:30

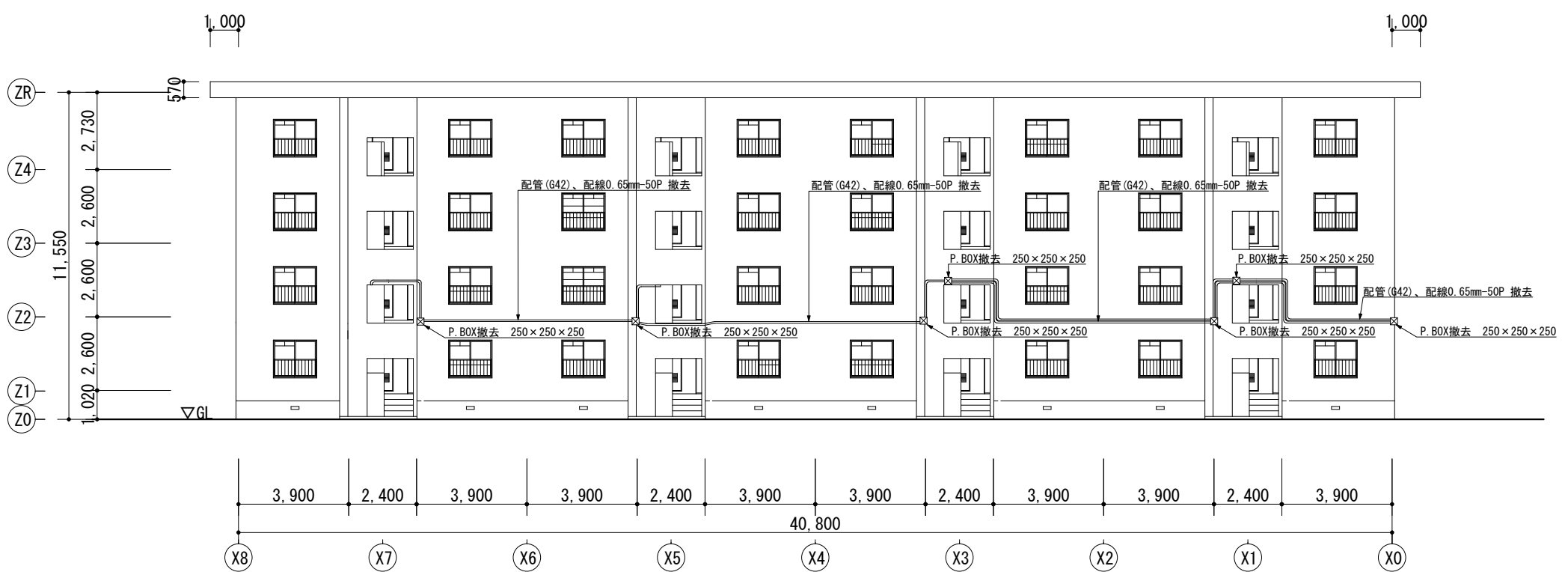


見えがかり面のみ塗装

設計番号	横須賀市 都市部 市営住宅課	課長	主査等	担当者	校正事項	工事名称	久里浜改良アパートA棟ほか1棟外壁改修その他工事	令和5年12月
						図面名称	外壁塗装詳細図1	縮尺

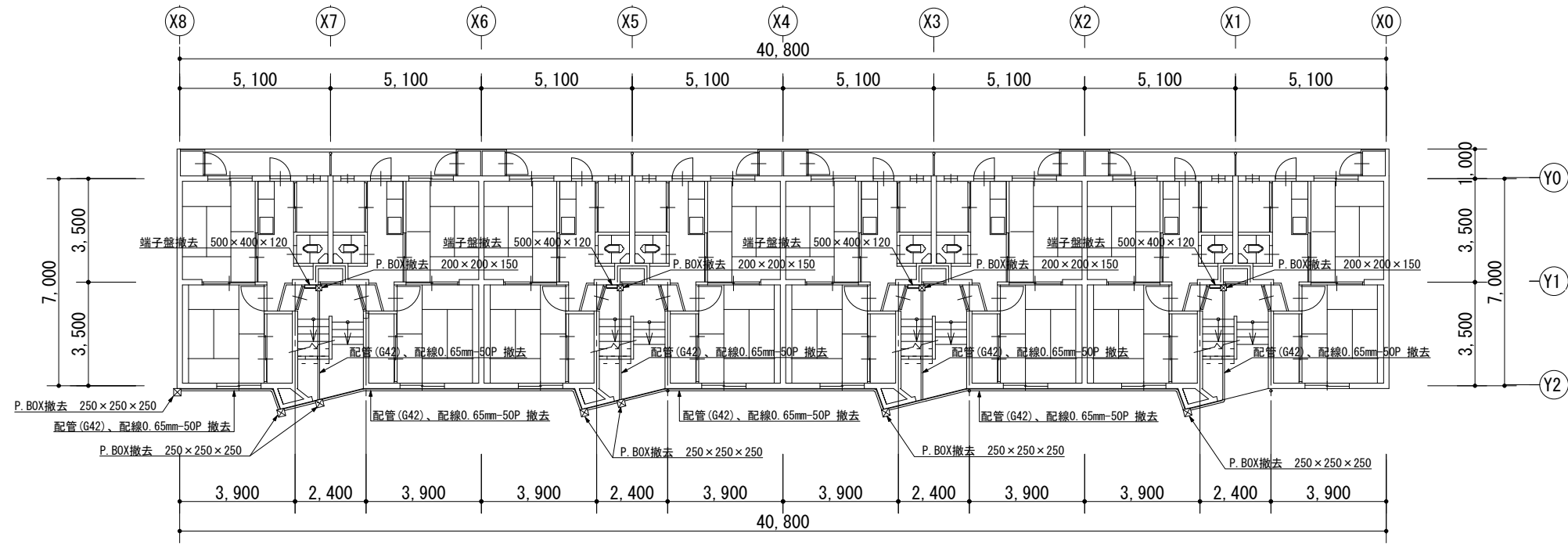


A棟 平面図 1:200

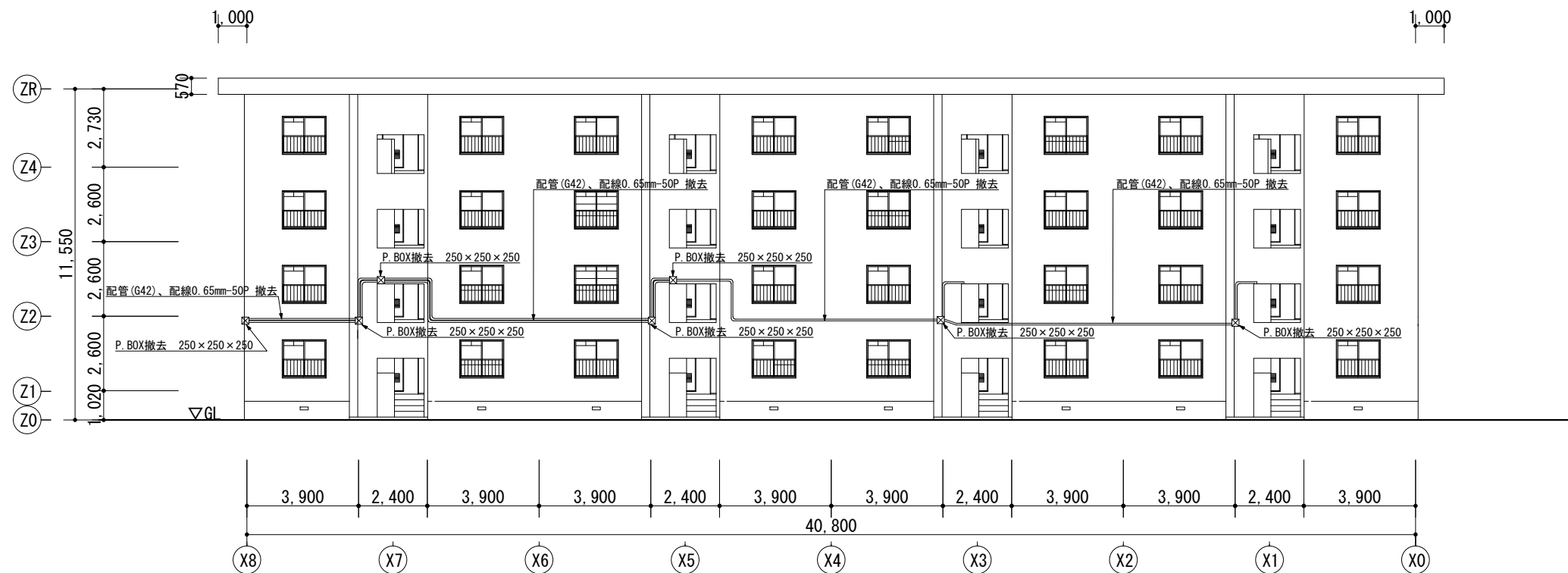


A棟 北面立面図 1:200

設計番号	横須賀市 都市部 市営住宅課	課長	主査等	担当者	校正事項	工事名称	久里浜改良アパートA棟ほか1棟外壁改修その他工事	令和5年12月
						図面名称	A棟北面 配線・配管撤去図面	縮尺 1:200



B棟 平面図 1:200



B棟 北面立面図 1:200

設計番号	横須賀市 都市部 市営住宅課	課長	主査等	担当者	校正事項	工事名称	久里浜改良アパートA棟ほか1棟外壁改修その他工事	令和5年12月
						図面名称	B棟北面 配線・配管撤去図面	縮尺 1:200