

設 計 図		1 枚の内 1			
工事名称	道路区画線等設置工事その 4				
図面名称	各 記		縮尺	各 記	
課長		係長			
審査		設計			
令和 5 年 1 0 月設計			図面番号	6 枚の第 1 号	
横須賀市建設部道路整備課					



位置図

S=1:2500



No. 1 (新設)

衣笠栄町 3丁目 77番地先

(大明寺隧道)

- | | | |
|-------------|---------|---------|
| ・ 自転車マーク | 左側 1箇所 | 右側 1箇所 |
| ・ 矢羽根マークAs | 左側 15箇所 | 右側 23箇所 |
| ・ 矢羽根マークCo | 左側 1箇所 | 右側 1箇所 |
| ・ 高視認性区画線As | 左側 15箇所 | 右側 23箇所 |
| ・ 高視認性区画線Co | 左側 1箇所 | 右側 1箇所 |

※おおよそ15m間隔で設置

● 自転車マーク

■ 矢羽根マークCo



位置図

S=1:2500



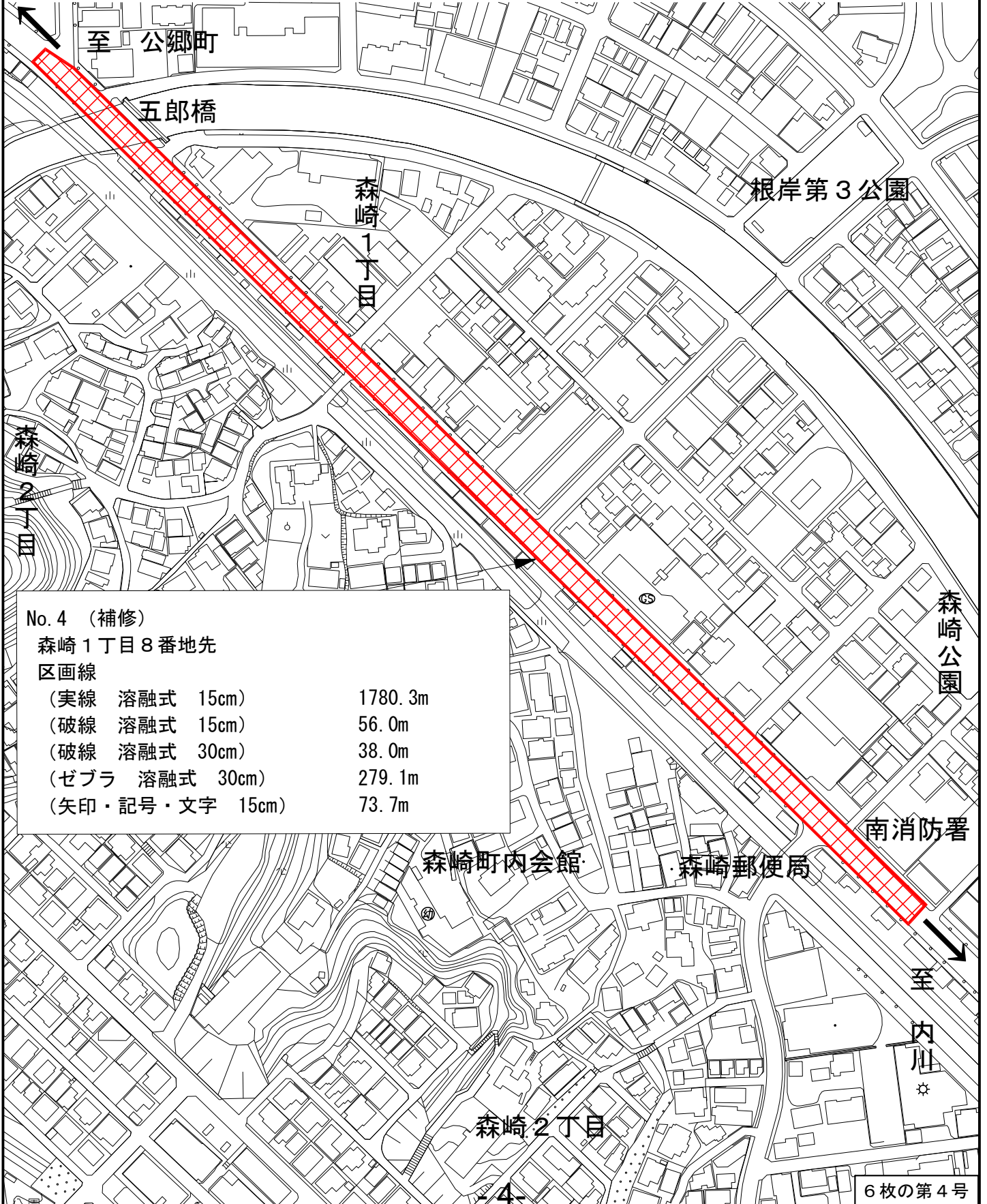
No. 3 (新設)
汐入町4丁目56番地先
案内板 1基

No. 2 (新設)
汐入町2丁目37番地先
案内板 1基



位置図

S=1:2500



No. 4 (補修)

森崎1丁目8番地先

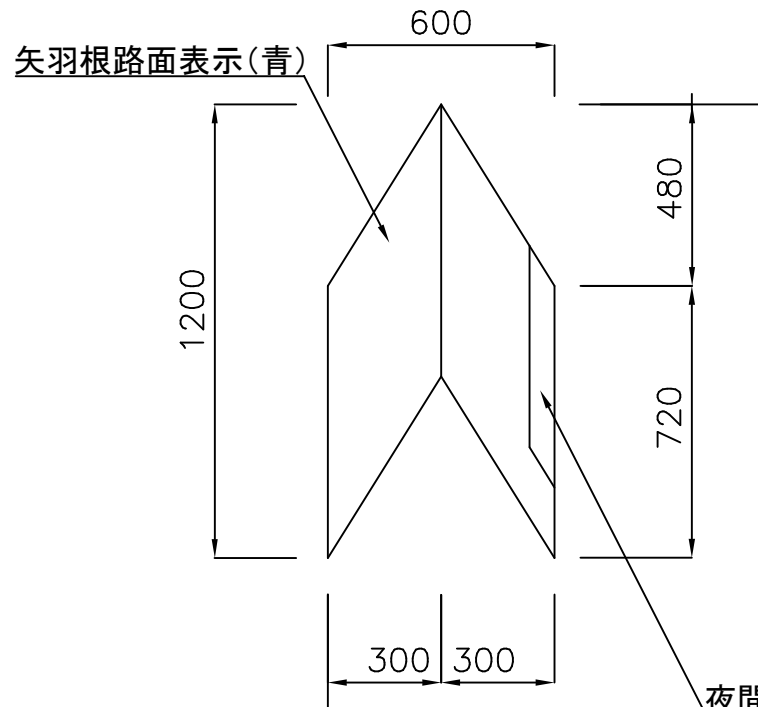
区画線

(実線 溶融式 15cm)	1780.3m
(破線 溶融式 15cm)	56.0m
(破線 溶融式 30cm)	38.0m
(ゼブラ 溶融式 30cm)	279.1m
(矢印・記号・文字 15cm)	73.7m

構造図1 [参考図]

記号			
縮尺	1/20	制定年度	

<矢羽根>



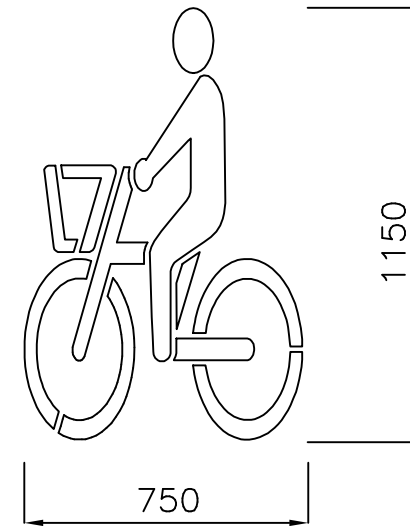
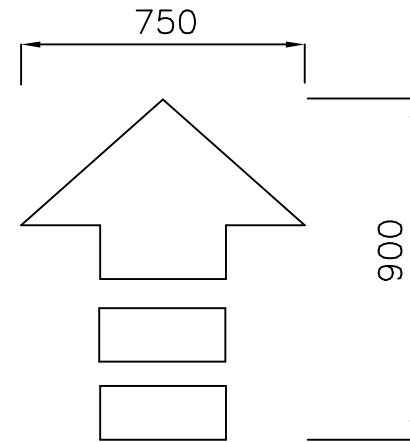
色彩:青系色
 施工厚:1.7mm
 @15m間隔

※配置については、監督員との協議となる。

夜間視認性向上白線
 高輝度タイプ 施工厚:1.5mm
 幅:W=100mm

<自転車マーク>

参考図



色彩:白系色
 施工厚:1.5mm

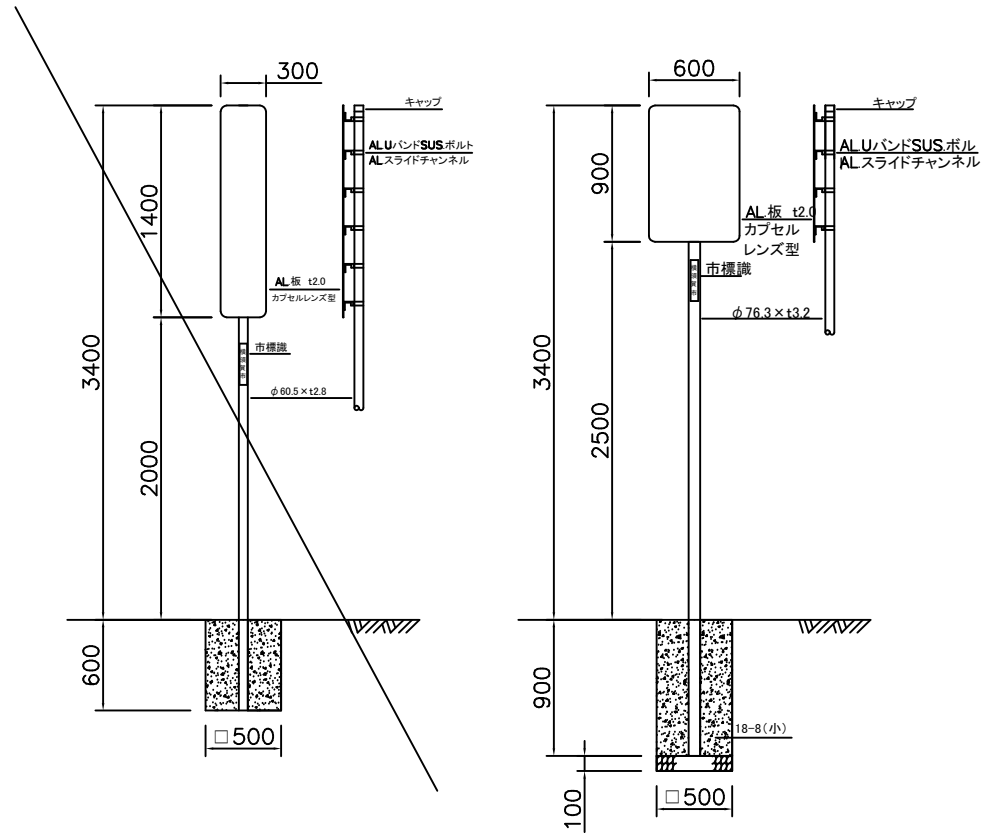
構造図2 [参考図]

記号			
縮尺	1/50	制定年度	

案内板

DCK-1

DCK-2



市標識
50 × 200

横須賀市

- 注記 1. 基礎工事に伴う一連の工種は単価に含まれる。
2. 支柱の色彩は下地垂鉛鍍金後静電粉体塗装(白色)とする。

デザイン1



デザイン2

