

平面図 S=1/500

設計図 1/2枚

工事名  
長井地区配水管布設工事(2023の1)

工事場所  
横須賀市御幸浜2番地先から  
長井1丁目23番先まで

図面名称  
平面図

図面番号  
御幸浜19C-4 御幸浜20C-1  
御幸浜24A-4

施工業者

令和5年(2023年)9月  
課長 係長等 設計 監督 検査員

横須賀市上下水道局 技術部水道管路課  
計画課 私有 無

原図用紙サイズ A 1

ブロック番号 5200, 5209, 5210, 5284

A 配水管布設工事 φ200 GXDIP L=196m(支管)

撤去管 φ300 ADIP L=146m  
撤去管 φ300 SP L=4m  
撤去管 φ200 TDIP L=48m

A-3  
L=9m

A-1  
L=13m

A-4  
L=10m

A-3  
L=15m

A-4  
L=4m

A-2  
L=141m

A-1  
L=4m

C 減圧弁設置工事  
φ200 2箇所

ドレーン設置工  
φ25 5箇所

減圧弁撤去  
φ200 1箇所

連絡工1 φ75 GXDIP L=2m  
既設φ50HIVPに連絡

連絡工2 φ150 GXDIP L=2m  
既設φ150TDIPに連絡

給水管接続替工 φ75GXDIP

既設φ200SF仕切弁に連絡

閉栓工  
φ300 1箇所

既設φ200TDIPに連絡

B 消火栓設置工事 単口 1基  
消火栓撤去 双口 1基

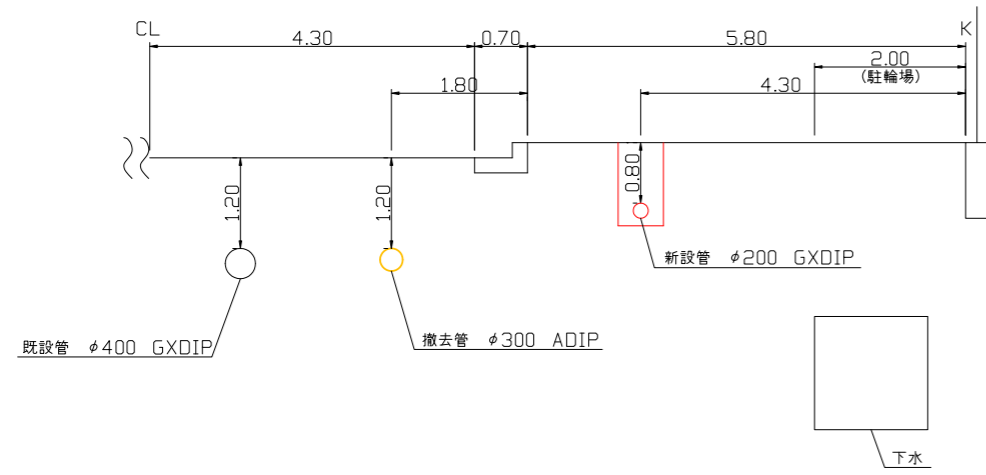
| 工事概要 |                    |        |
|------|--------------------|--------|
| A    | 配水管布設工事 φ200 GXDIP | L=196m |
| B    | 消火栓設置工事 単口         | 1基     |
| C    | 減圧弁設置工事 φ200       | 2基     |
|      | 撤去管 φ300 ADIP      | L=146m |
|      | 撤去管 φ300 SP        | L=4m   |
|      | 撤去管 φ200 TDIP      | L=48m  |
|      | 消火栓撤去 双口           | 1基     |
|      | 減圧弁撤去 φ200         | 1基     |

工事区間別内訳明細表

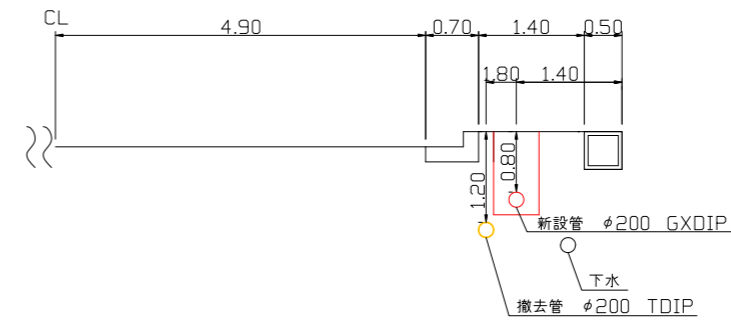
| 工事  | 延長   | 土被り  | 掘削方法(参考)              | 昼夜 | 試掘 | 既設路盤                                    | 既設舗装                       | 埋戻材         | 先行路盤 | 仮復旧路盤      | 仮復旧舗装                    | 本復旧路盤                                   | 本復旧舗装                      | その他       |
|-----|------|------|-----------------------|----|----|---|----------------------------|-------------|------|------------|--------------------------|---|----------------------------|-----------|
| A-1 | 17m  | 1.2m | ハッパ約0.2m <sup>3</sup> | 昼間 | 7m | 再生安定処理=15cm<br>RM-40=25cm<br>RC-40=35cm | 密粒改質IIAS=5cm<br>再生AS粗粒=5cm | 再生砕石<br>再生砂 | 無    | RC-40=20cm | 再生AS密粒=5cm<br>再生AS粗粒=5cm | 再生安定処理=15cm<br>RM-40=25cm<br>RC-40=35cm | 密粒改質IIAS=5cm<br>再生AS粗粒=5cm | 国道<br>車道  |
| A-2 | 141m | 0.8m | ハッパ約0.2m <sup>3</sup> | 昼間 | 3m | RC-40=10cm<br>RC-10=10cm                | AS開粒=4cm                   | 再生砕石<br>再生砂 | 無    | RC-40=5cm  | 再生AS密粒=3cm               | RC-40=10cm<br>RC-10=10cm                | AS開粒=4cm                   | 国道<br>歩道  |
| A-3 | 24m  | 0.8m | ハッパ約0.1m <sup>3</sup> | 昼間 | 3m | RC-40=10cm<br>RC-10=10cm                | AS開粒=4cm                   | 再生砕石<br>再生砂 | 無    | RC-40=5cm  | 再生AS密粒=3cm               | RC-40=10cm<br>RC-10=10cm                | AS開粒=4cm                   | 国道<br>歩道  |
| A-4 | 14m  | 0.8m | ハッパ約0.1m <sup>3</sup> | 昼間 | -  | RC-40=20cm<br>RC-10=10cm                | AS開粒=5cm                   | 再生砕石<br>再生砂 | 無    | RC-40=20cm | 再生AS密粒=5cm               | RC-40=20cm<br>RC-10=10cm                | AS開粒=5cm                   | 国道<br>歩車道 |

断面図 S=1/50

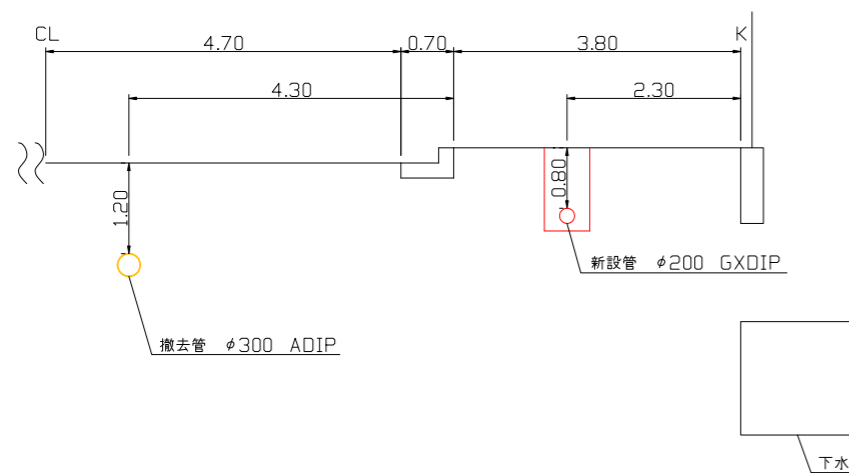
P0



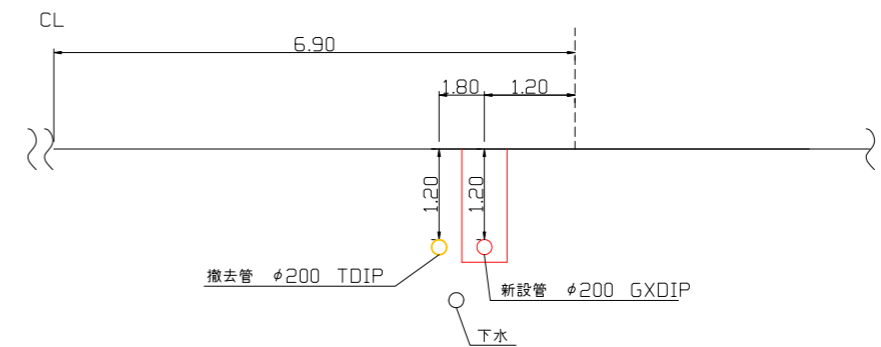
P7



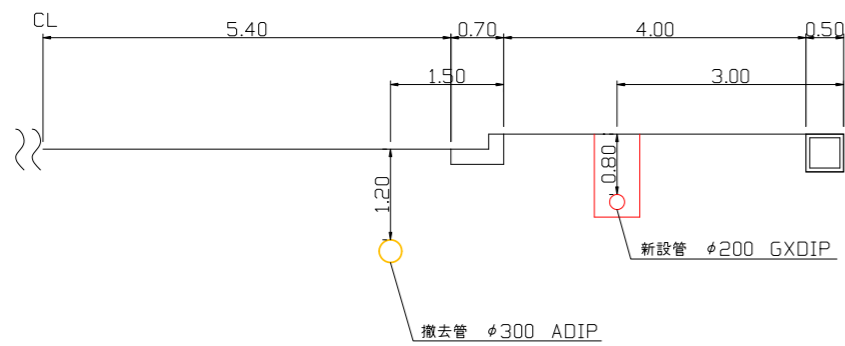
P3



P8



P6



P9

