



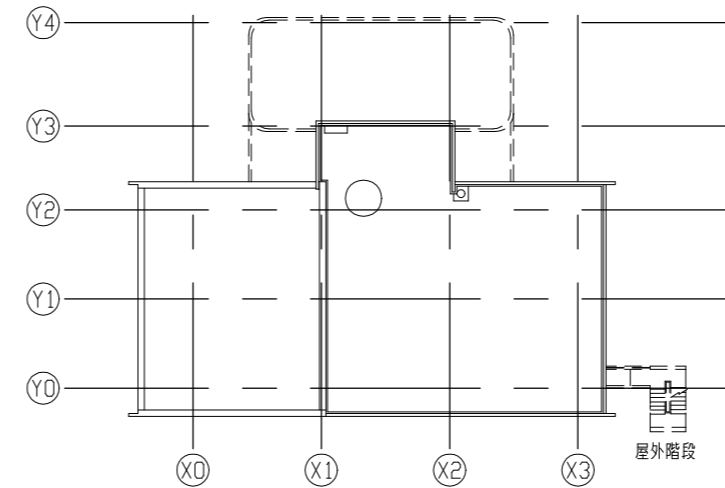
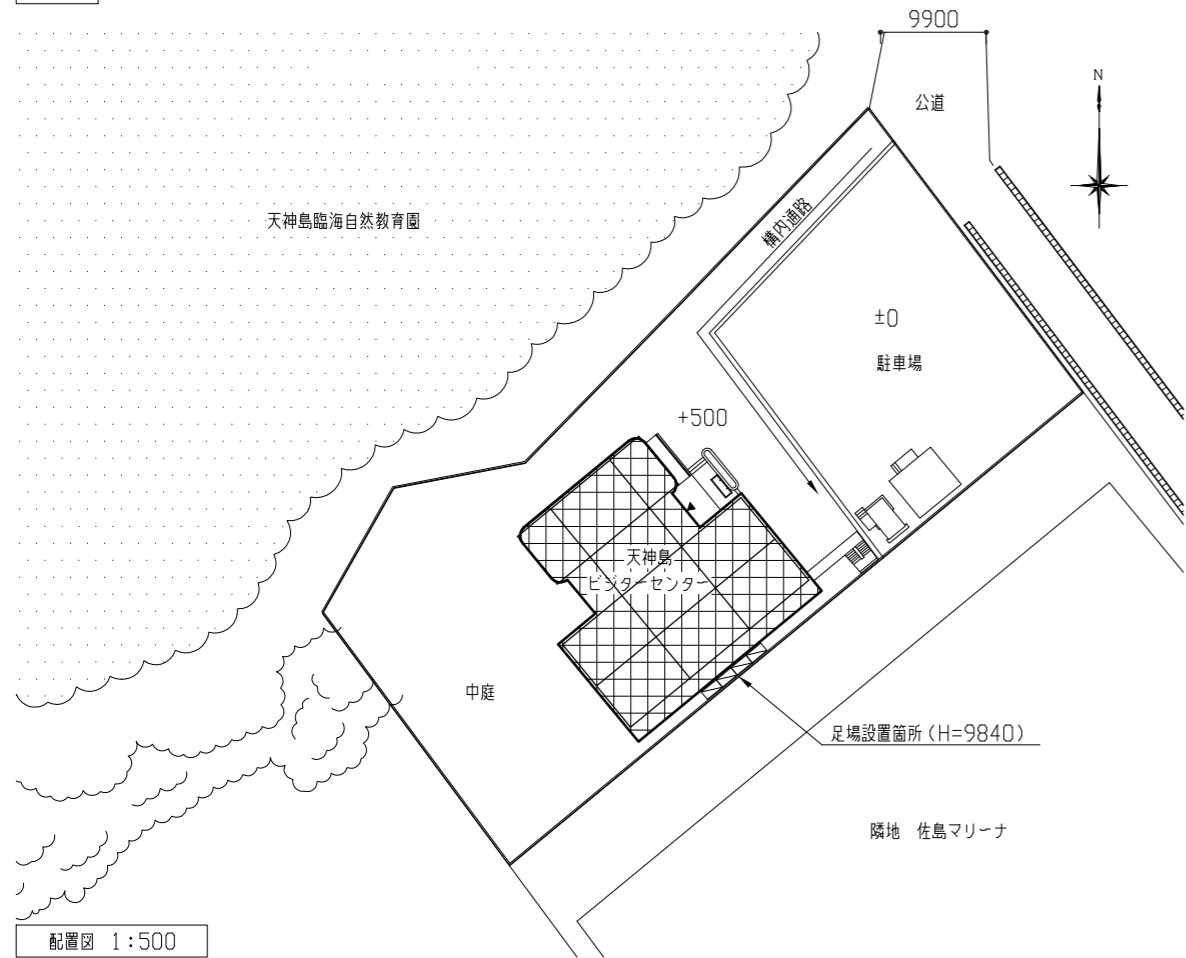
至：芦名

至：長坂

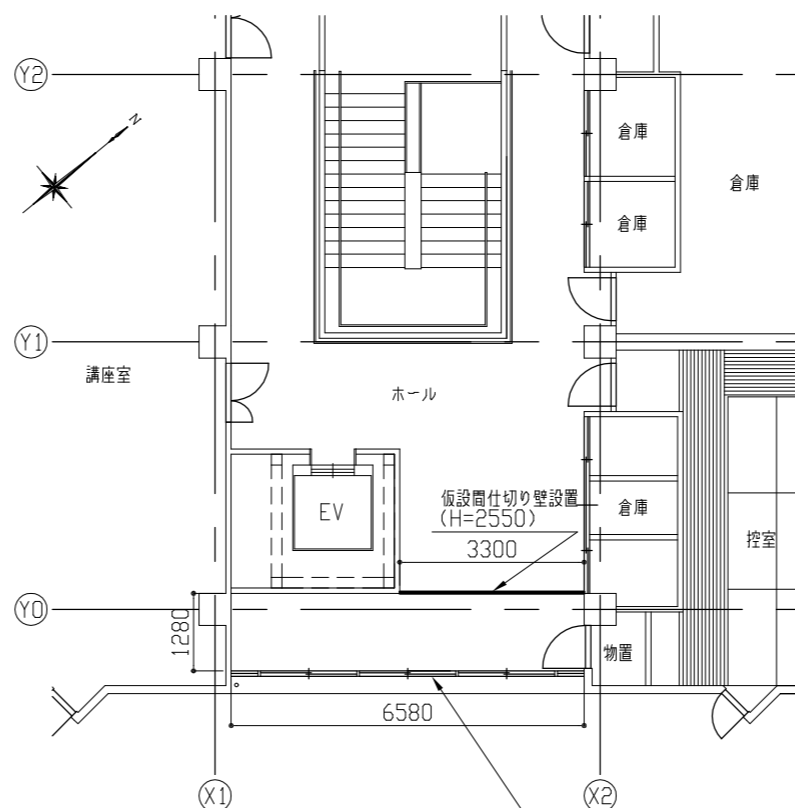
佐島マリーナ

工事場所：
天神島ビジターセンター
横須賀市佐島3丁目7番3号

案内図

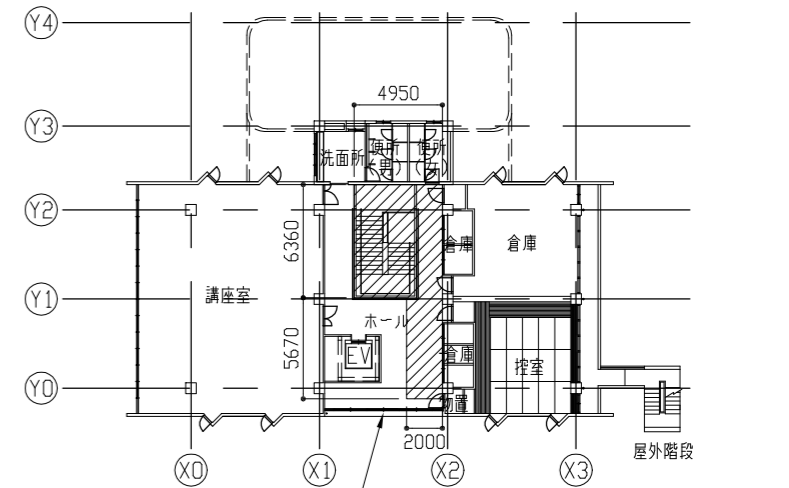


RF平面図 1:300

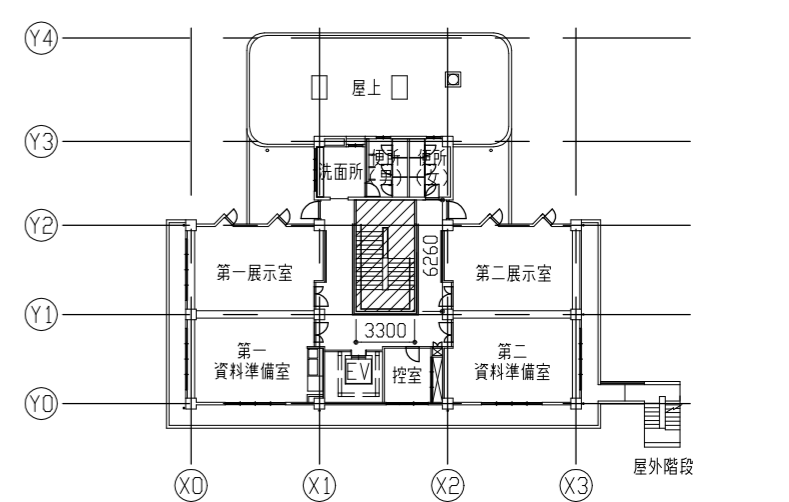


仮設参考図 1:100

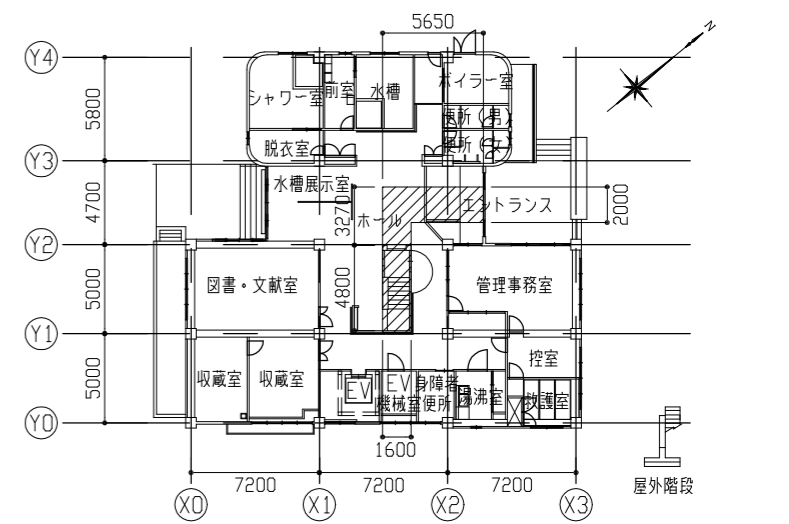
工事概要
 1. アルミニウム製建具改修
 既存建具(かぶせ工法)を撤去し、かぶせ工法にて建具新設



3F平面図 1:300

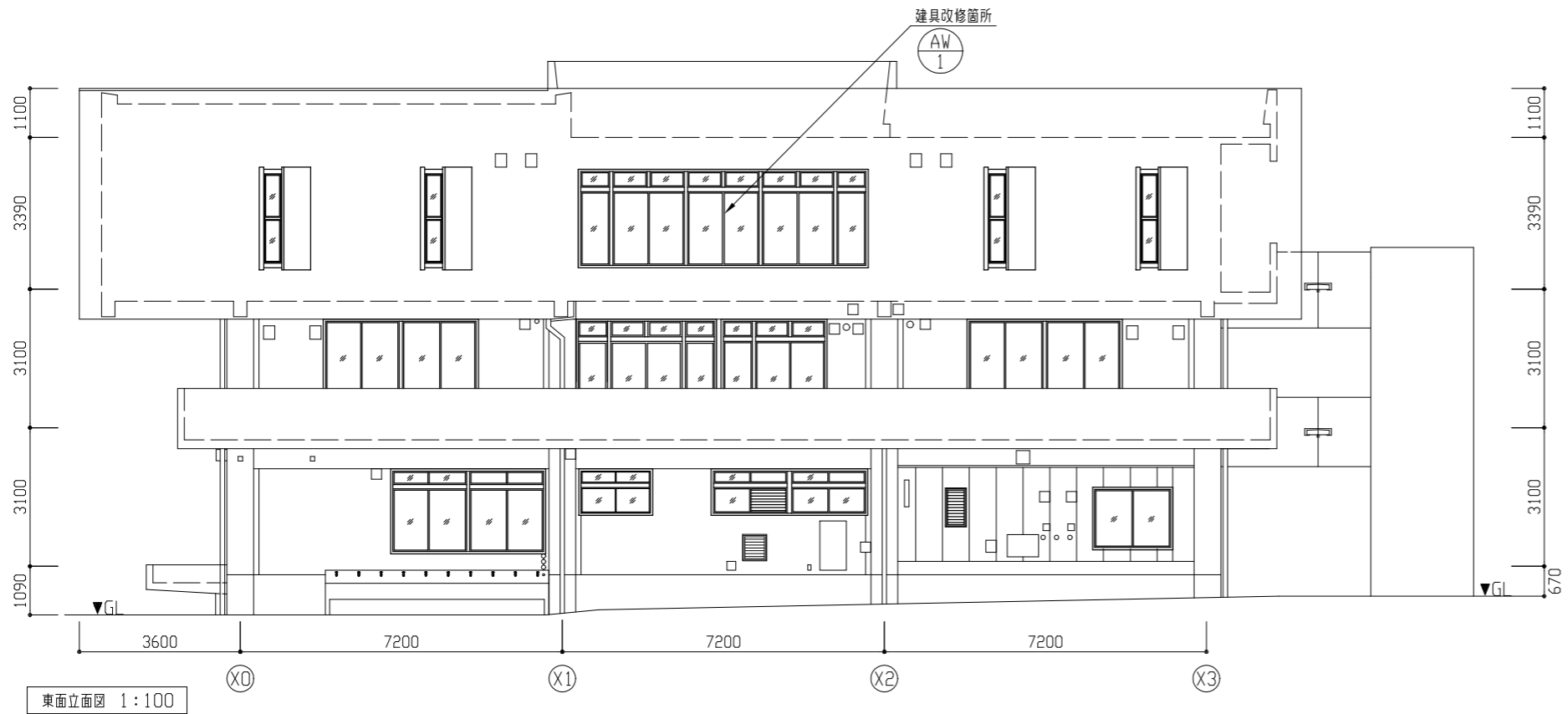


2F平面図 1:300

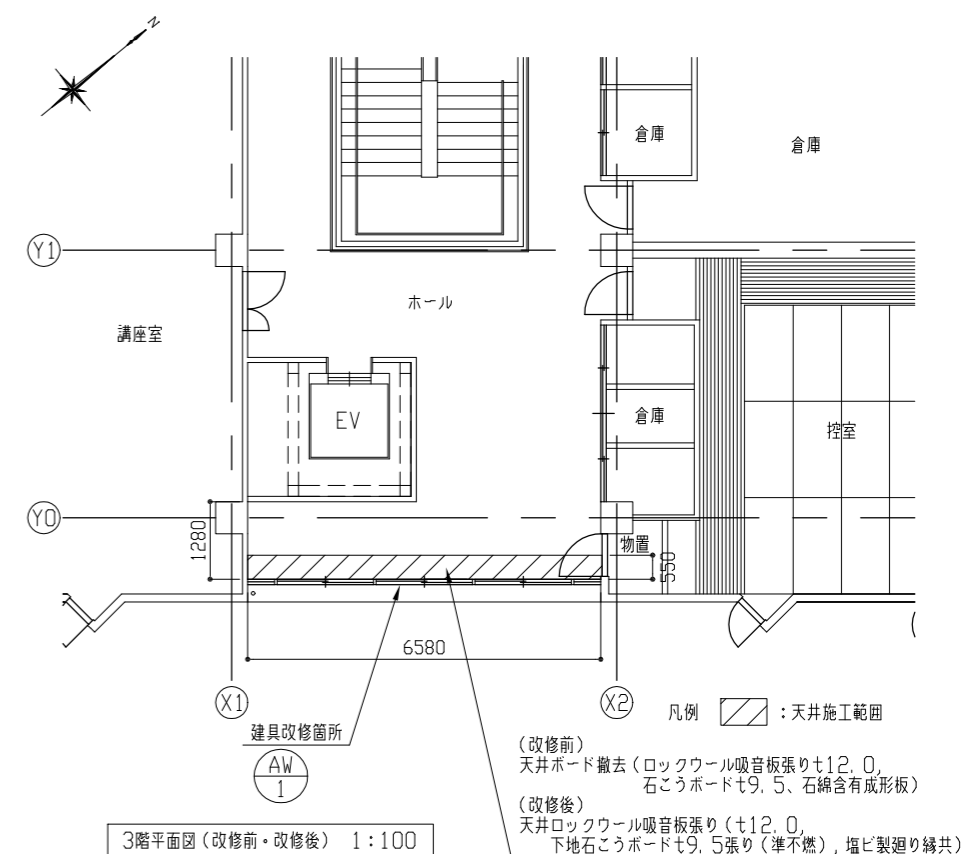


1F平面図 1:300

工事名	天神島ビジターセンター建具改修工事			設計者資格 氏名	級建築士登録第 _____ 号			課長	主査等	担当者	横須賀市 都市部建築計画課
図面名称	案内図, 配置図, 各階平面図, 仮設参考図	図番	1/2	縮尺	1:500 1:300 1:100 (A2)	作図	令和 5 年 9 月 日				



東面立面図 1:100



3階平面図(改修前・改修後) 1:100

凡例 :天井施工範囲
 (改修前)
 天井ボード撤去(ロックウール吸音板張り ± 12.0 ,
 石膏ボード ± 9.5 、石棉含有成形板)
 (改修後)
 天井ロックウール吸音板張り(± 12.0 ,
 下地石膏ボード ± 9.5 張り(準不燃), 塩ビ製廻り縁共)

建具表		改修前 1:50	改修後 1:50
符号	数量	AW-1 (内側からの展開図)	AW-1 (内側からの展開図)
		1	1
形状			
仕様	見込み	アルミニウム製引き違い窓+FIX窓+内倒し排煙窓(手動)	アルミニウム製引き違い窓+FIX窓+外倒し排煙窓(手動)
		100	70
ガラス		網入型板ガラス ± 6.8	網入型板ガラス ± 6.8 (防火シーリング)
付属金物等		グレモン錠, 網戸(樹脂製ネット), 露出型ハンドルオペレーター(プッシュオープン式)	グレモン錠, 網戸(樹脂製ネット)
性能			耐風圧性:S-5, 気密性:A-4, 水密性:W-5
備考		防火設備(かぶせ工法で改修済み), 木製手摺 $\phi 45$ (2段 $\cdot L=5350+3580$ ・取外し), 建具周囲シーリング撤去	防火設備, 無目・方立は吹付ロックウール被膜外壁, 外倒し排煙窓の開放角度45度以上, 建具周囲シーリング(変成シリコン:W20 \times 10), 露出型ハンドルオペレーター(プッシュオープン式)ボックス再利用(その他ワイヤー等金物は更新), 木製手摺 $\phi 45$ (2段 $\cdot L=5300+3580$ ・一部加工再取付け)

工事名	天神島ビジターセンター建具改修工事		設計者資格 氏名	級建築士登録第	号	課長	主査等	担当者	横須賀市 都市部建築計画課
図面名称	3階平面図(改修前・改修後), 東面立面図, 建具表	図番	縮尺	1:50	1:100 (A2)	作図	令和5年9月	日	