



案内図

工事場所：岩戸コミュニティセンター
横須賀市岩戸1丁目10番18号

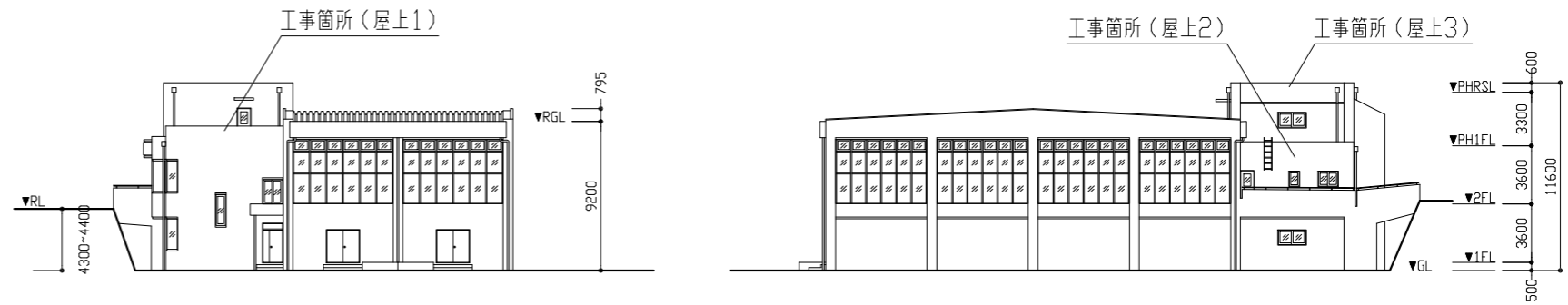
工事概要
 屋上防水改修
 上記に伴う電気設備工事
 上記に伴う機械設備工事

防水下地補修
補修数量調査範囲：屋上1、屋上2（平場・立上り）

ひび割れ部補修 (Uカットの上、ポリウレタンシーリング材充填)	50 m
鉄筋爆裂部補修 (100×100 ケレン・筋頭処理後エポキシ樹脂モルタル充填工法)	38 か所

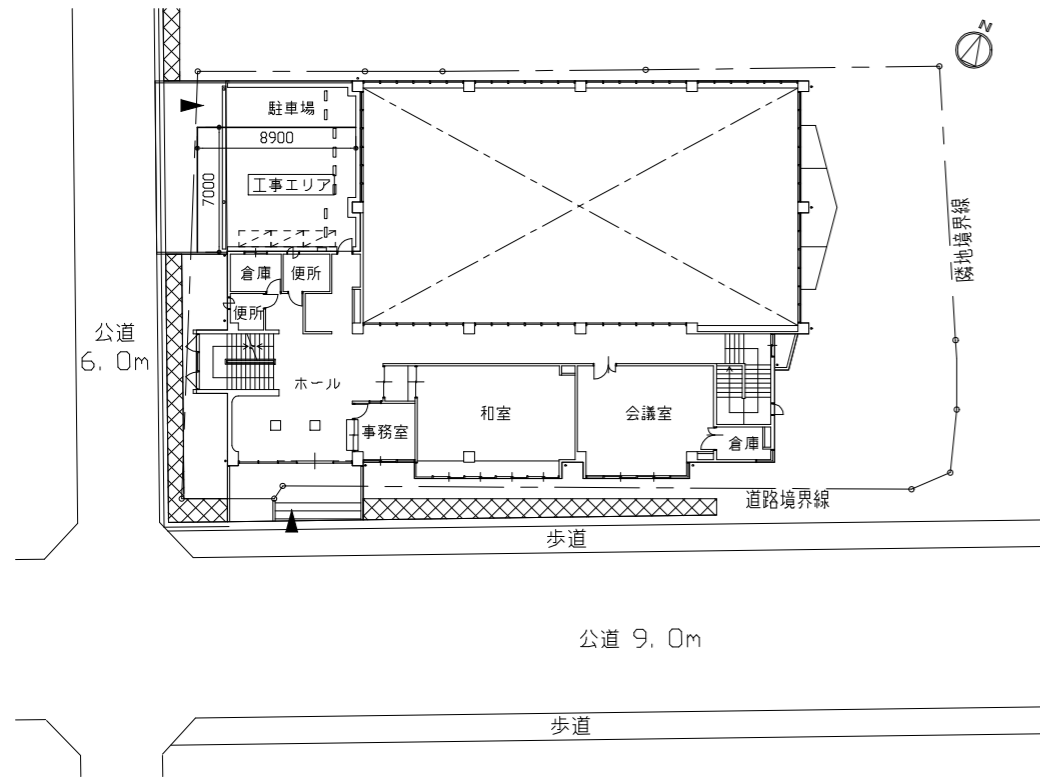
■屋上防水改修工事 工事内容及び仕様

	改修前	改修後
屋上1・2	既存：アスファルト防水の上、保護コンクリート 撤去：横型ドレン、伸縮目地、端部シーリング 床モルタル、モルタル笠木、種受け基礎 フェンス、フェンス門扉、フェンス基礎	【平場・立上り】 下地処理：ケレン・清掃、伸縮目地シーリング打ち（ポリウレタン系 W25）、脱気テープ 下地調整：ポリマーセメントペースト 新規防水：合成高分子系ルーフィングシート防水 t2.0（接着工法 S-F2）、アルミ製押え金物、塩ビ被覆鋼板 【設備基礎・配管取り出し口（はと小屋）・パラペット部】 下地処理：ケレン・清掃 下地調整：ポリマーセメントペースト 新規防水：ウレタン系塗膜防水材（X-2）密着工法 フッ素仕上げ、水切りテープ 【その他】 防水端部シーリング打ち（ポリウレタン系 W25）、改修用横型ドレン新設（φ100）、脱気筒 床モルタル塗り、モルタル笠木塗り、SUS横引き樋取外し・再取り付け、設備基礎Bコンクリート増打ち
屋上3	既存：シート防水 撤去：横型ドレン、アルミ製押え金物、脱気筒	【平場・立上り】 下地処理：ケレン・清掃 新規防水：合成高分子系ルーフィングシート防水 t2.0（機械的固定工法 S-M2）、アルミ製押え金物 【その他】 改修用横型ドレン新設（φ100）、脱気筒

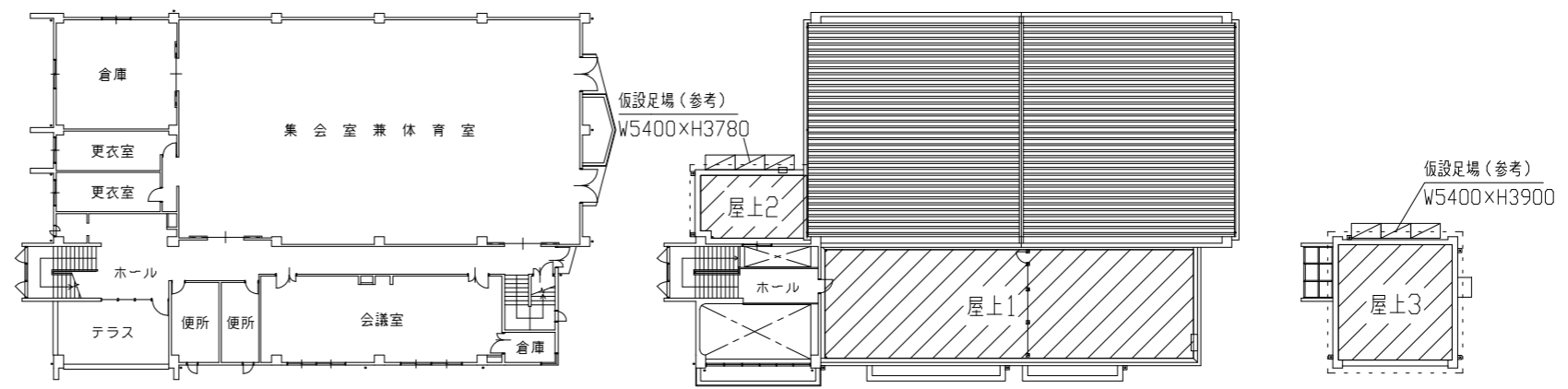


東側立面図 S1/300

北側立面図 S1/300



配置図・基準階（2階）平面図 S1/300



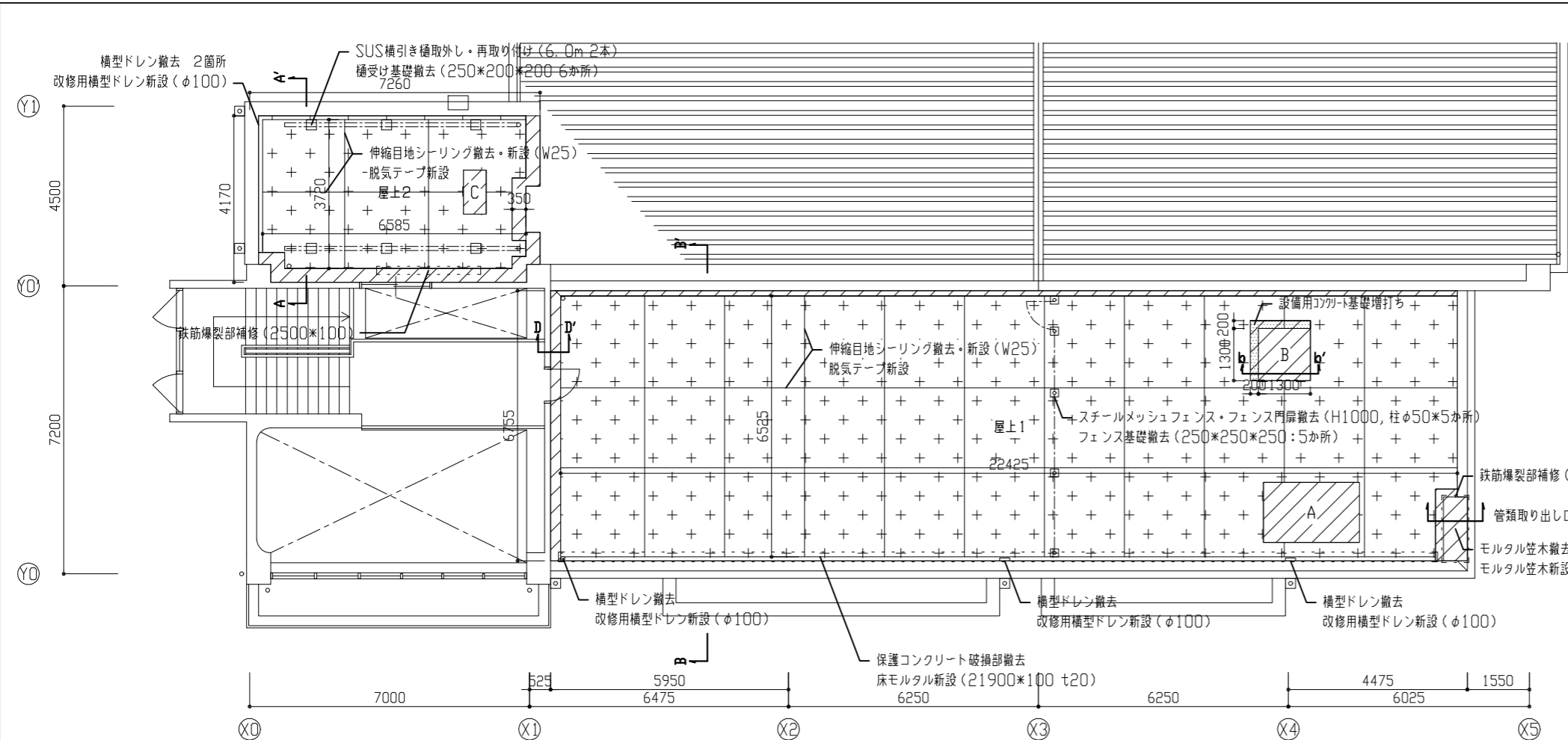
1階平面図 S1/300

PH1階平面図 S1/300

PHR階平面図 S1/300

【凡例】 : 改修範囲を示す : 安全手摺設置（参考）範囲を示す

工事名	岩戸コミュニティセンター屋上防水改修工事			設計者資格氏名	級建築士登録第 号			課長	主査等	担当者	横須賀市 都市部 建築計画課
図面名称	案内図、配置図、各階平面図、立面図	図番	1/5	縮尺	1:250 1:300 (A2)	作図	令和5年8月 日				

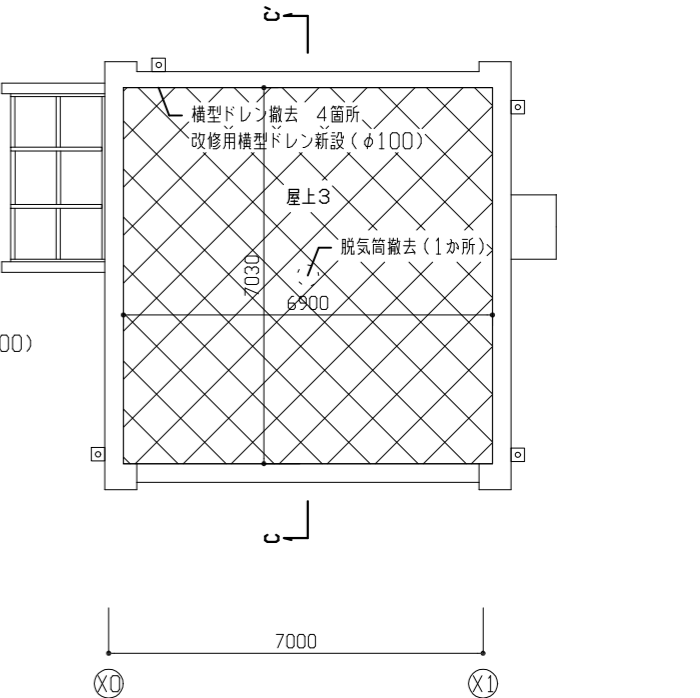


PH1階平面図 S1/100

* 屋上設備基礎 寸法表

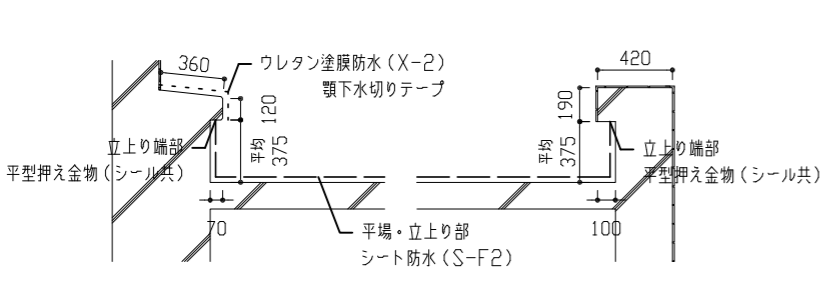
記号	寸法(L*W*H)	凡例
A	2400*1500*210	シート防水(S-F2) 施工範囲
B	1500*1500*190	シート防水(S-M2) 施工範囲
C	570*1100*200	コンクリート基礎増打ち施工範囲
		ウレタン塗膜防水(X-2) 施工範囲

シート防水用の脱気筒は、屋上1・2・3の各平場1箇所に新設とする。
新設箇所については監督員と協議すること。

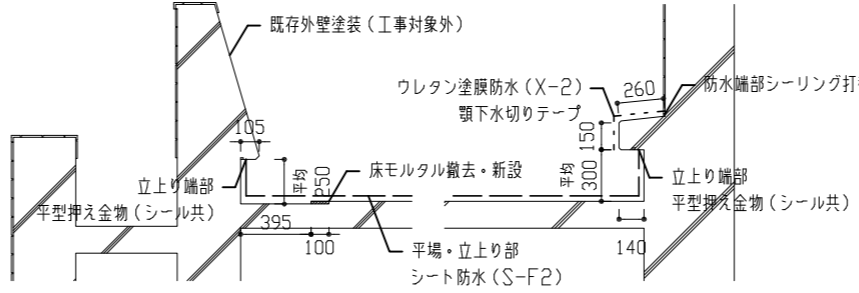


PHR階平面図 S1/100

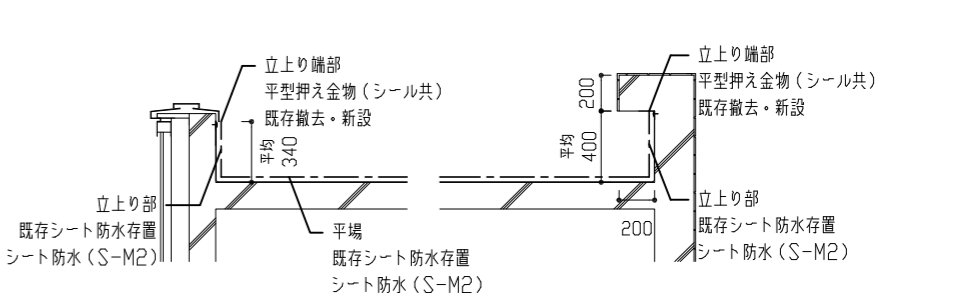
- 【凡例】
- : ケレン・清掃、ポリマーセメントの上、シート防水(S-F2)
 - : ケレン・清掃後、シート防水(S-M2)
 - : ケレン・清掃、ポリマーセメントの上、ウレタン塗膜防水(X-2)



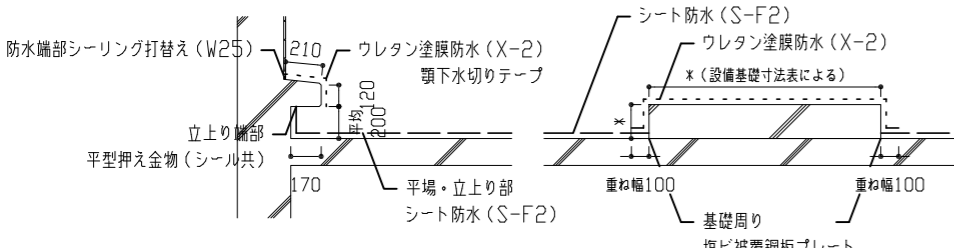
A-A' 断面図 S1/30



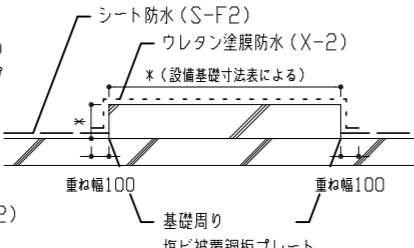
B-B' 断面図 S1/30



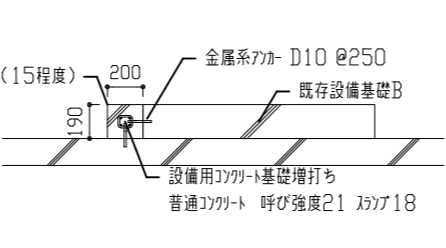
C-C' 断面図 S1/30



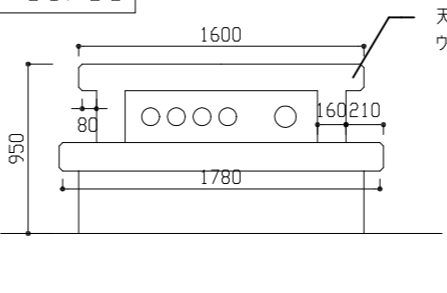
D-D' 断面図 S1/30



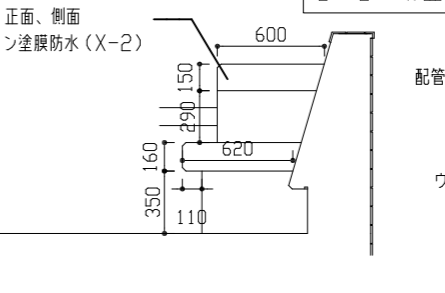
設備基礎断面図 S1/30



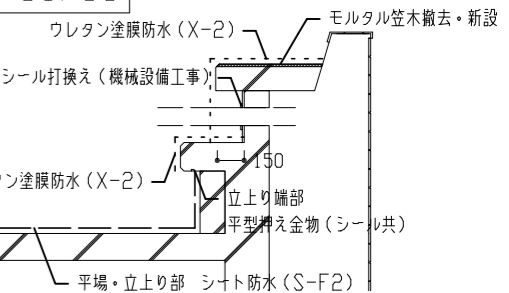
b-b' 断面図 S1/30



配管取り出し口姿図(正面) S1/30

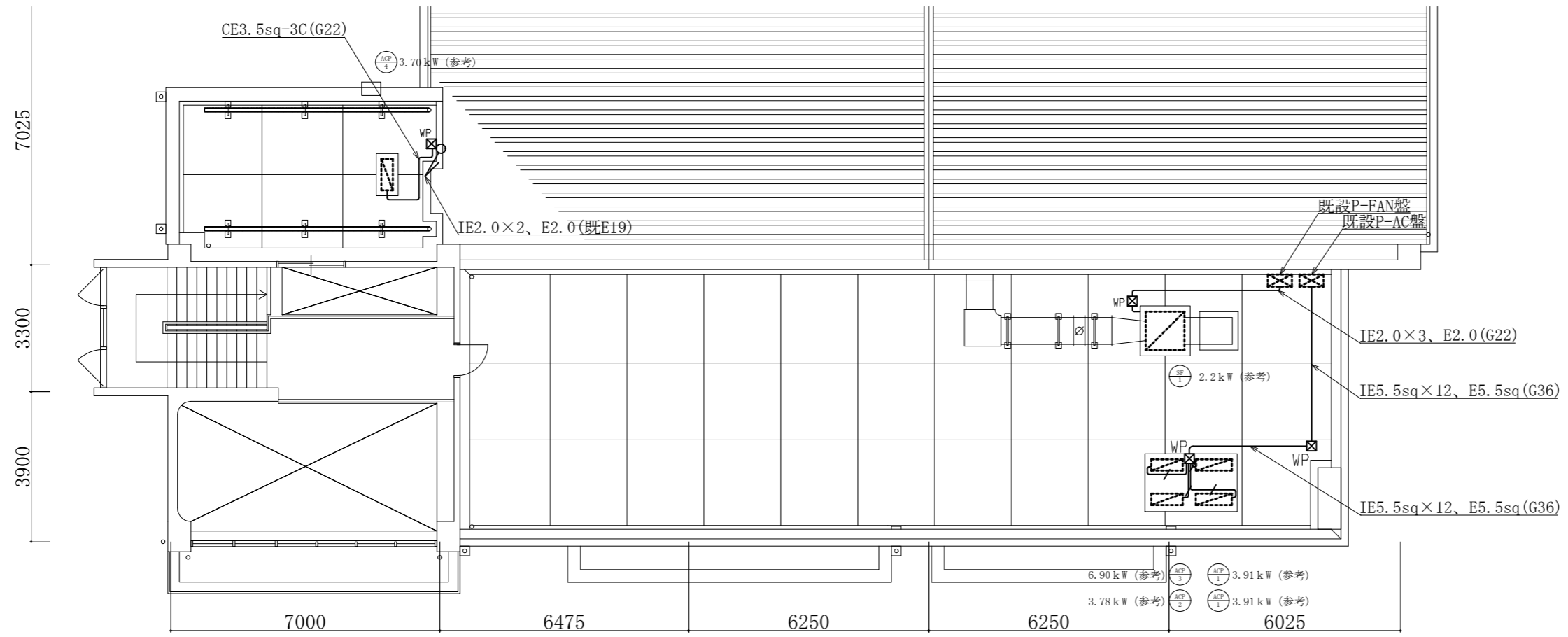


配管取り出し口姿図(側面) S1/30

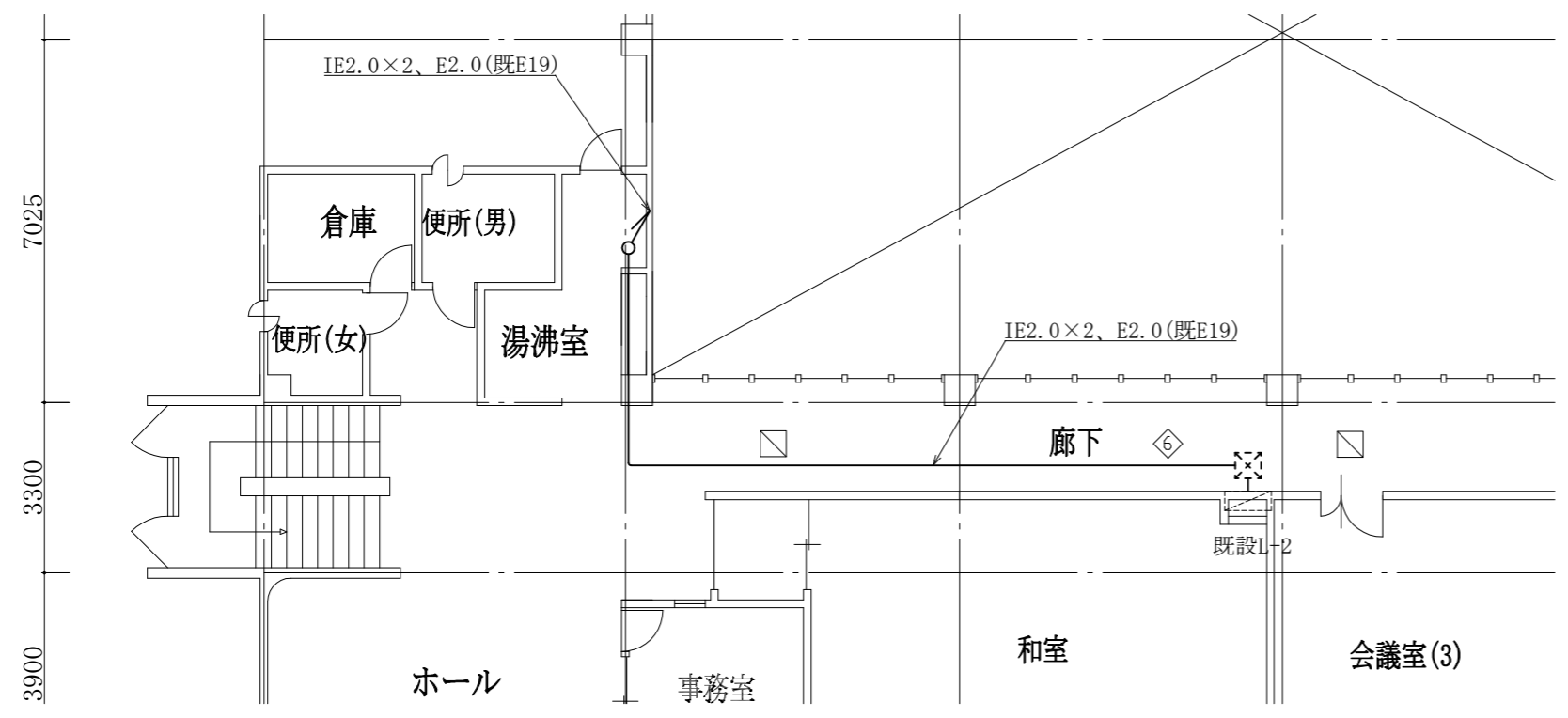


配管取り出し口断面図 S1/30

工事名	岩戸コミュニティセンター屋上防水改修工事			設計者資格氏名	級建築士登録第 号			課長	主査等	担当者	横須賀市 都市部 建築計画課
図面名称	PH1階平面図、PHR階平面図、各断面詳細図	図番	2/5	縮尺	1:100 1:30 (A2)	作図	令和5年8月 日				



下屋・屋上電気設備改修図 1:100



2階電気設備改修図 1:100

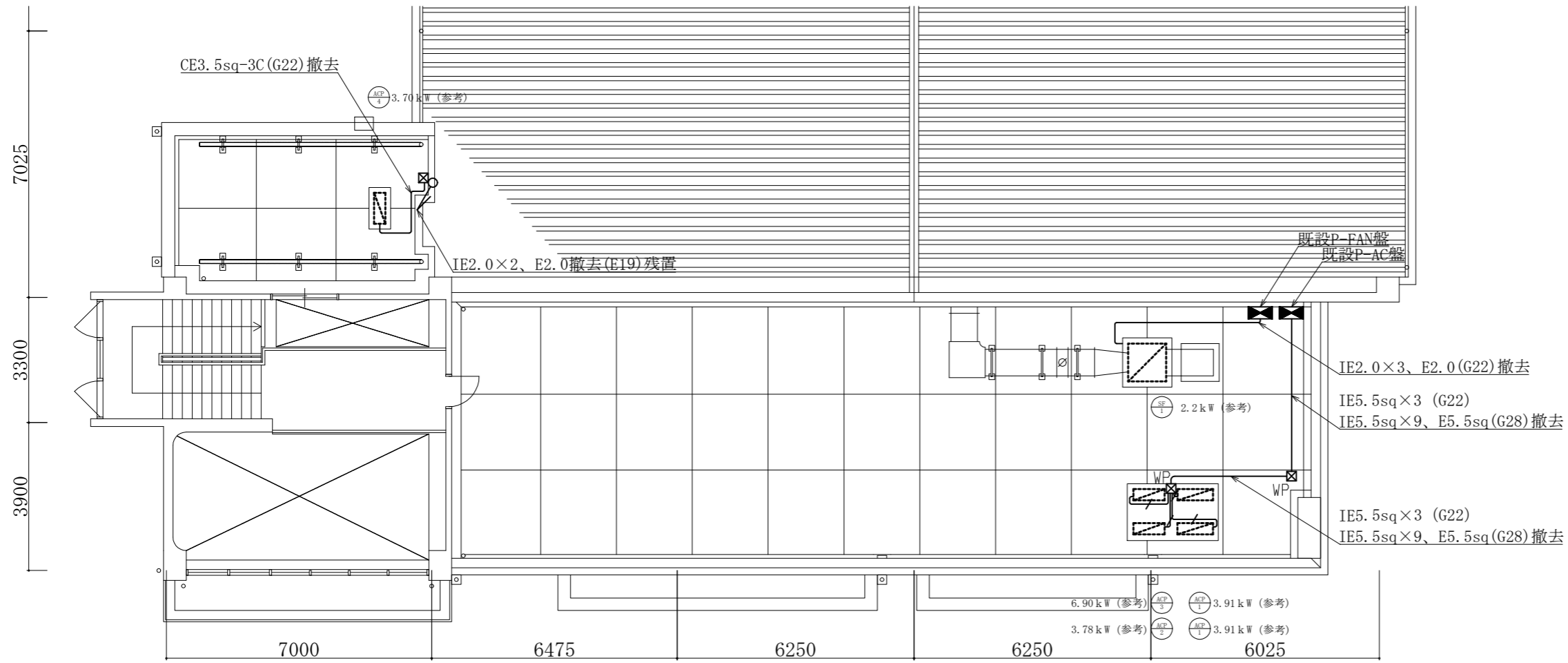
図中特記無き記号は以下の通り

- / — IE5.5sqx3, E5.5sq (G22)
- ☒ WP プルボックス SUS製 防水 ET付
- ☒ 既設プルボックス
- ▨ 空調室内機 (機械設備工事)
- ▨ 送風機 (機械設備工事)

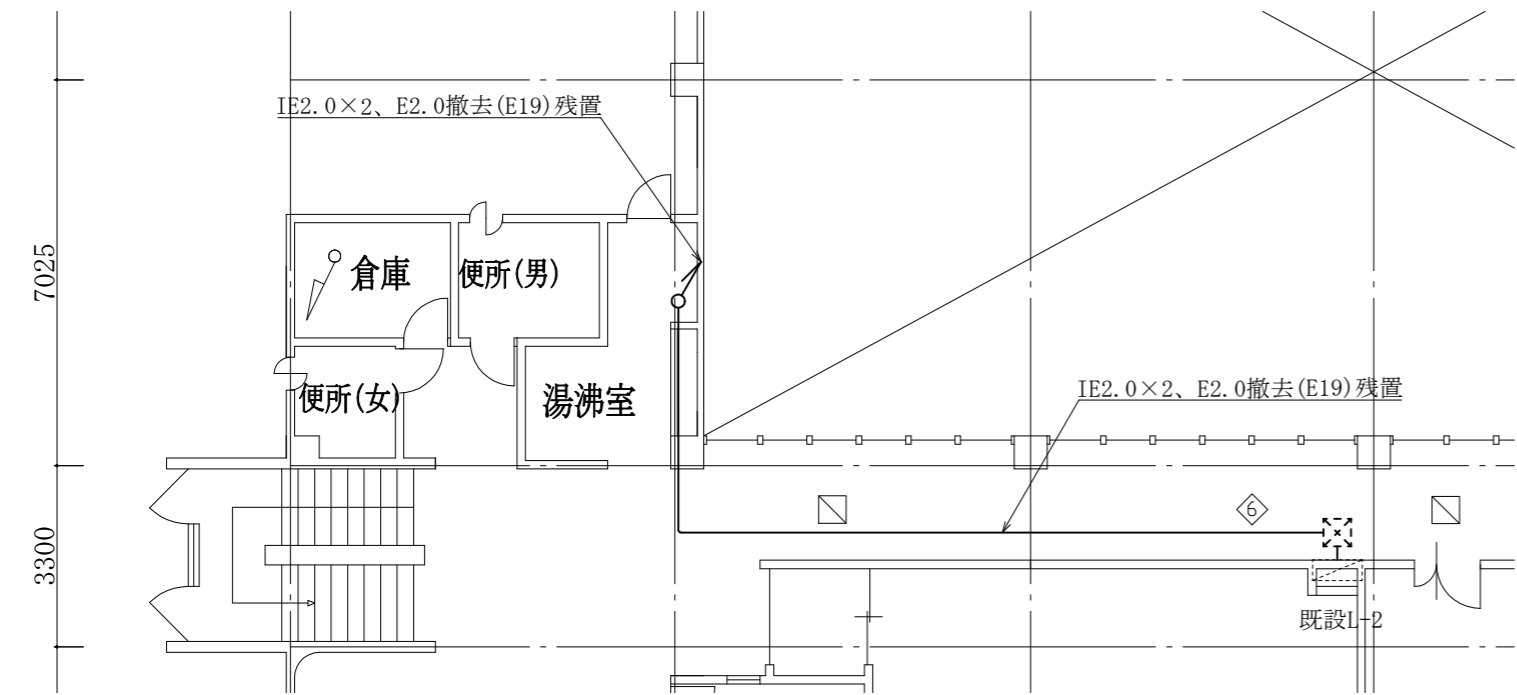
注記

- ・屋外の露出配管は溶融亜鉛メッキ仕上げ(無塗装)とし、支持金物、アンカー、ビス等はSUS製とする。
- ・新設電線管、プルボックスは配管支持ブロックにより支持する。
- ・不要な配管配線、ケーブル、器具類は撤去処分とする。

工事名	岩戸コミュニティセンター屋上防水改修工事		設計者資格 氏名	級建築士登録第 _____ 号			課長	主査等	担当者	横須賀市 都市部 建築計画課
図面名称	電気設備改修図	図番	3/5	縮尺	1:100(A2)	作図	令和 5 年 8 月 日			



下屋・屋上電気設備撤去図 1:100



2階電気設備撤去図 1:100

凡例

図中特記無き記号は以下の通り

- IE5.5sqx3, E5.5sq (G22) ※撤去
- プルボックス 銅板製 ※撤去
- プルボックス SUS製 ※撤去
- 既設プルボックス
- 空調室内機 (機械設備工事)
- 送風機 (機械設備工事)

注記

・不要な配管配線、ケーブル、器具類は撤去処分とする。

工事名	岩戸コミュニティセンター屋上防水改修工事			設計者資格 氏名	級建築士登録第 _____ 号			課長	主査等	担当者	横須賀市 都市部 建築計画課
図面名称	電気設備撤去図	図番	4/5	縮尺	1:100(A2)	作図	令和 5 年 8 月 日				

機器表(新設)					
記号	名称	機器仕様	設置場所	台数	備考
SF-1	送風機	消音ボックス付シロッコファン(屋外仕様) No.3×5,800ml/h×300Pa 3φ200V×2.2kW 付属品:耐震ストッパ、その他標準付属品	屋上	1	

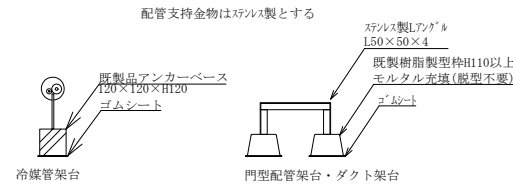
※基礎増し打ちは建築図による。

■ 凡例 ■

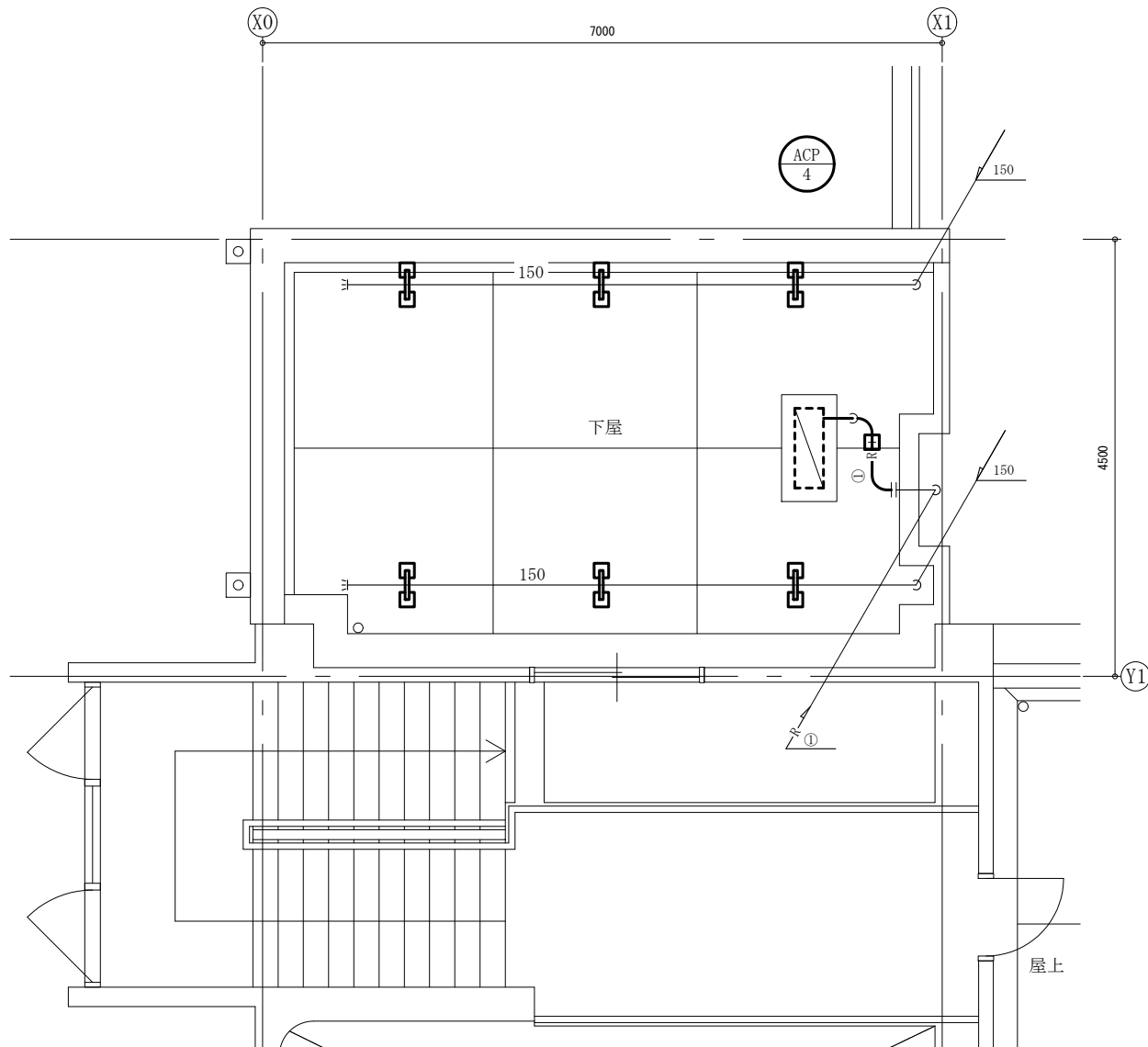
記号	名称	施工場所	材料	保温防食塗装等
— R —	冷媒管	屋外露出	断熱材被覆銅管	SUSラッピング
—	長方形ダクト	屋外露出	ステンレス製	-
—	雨水管	屋外露出	ステンレス鋼管	-

※既設長方形ダクトのパッキンは石綿含有建材のため適切に処理すること。

冷媒管リスト		
記号	液管(φ)	ガス管(φ)
①	6.4	9.5
②	9.5	15.9
③	9.5	19.1



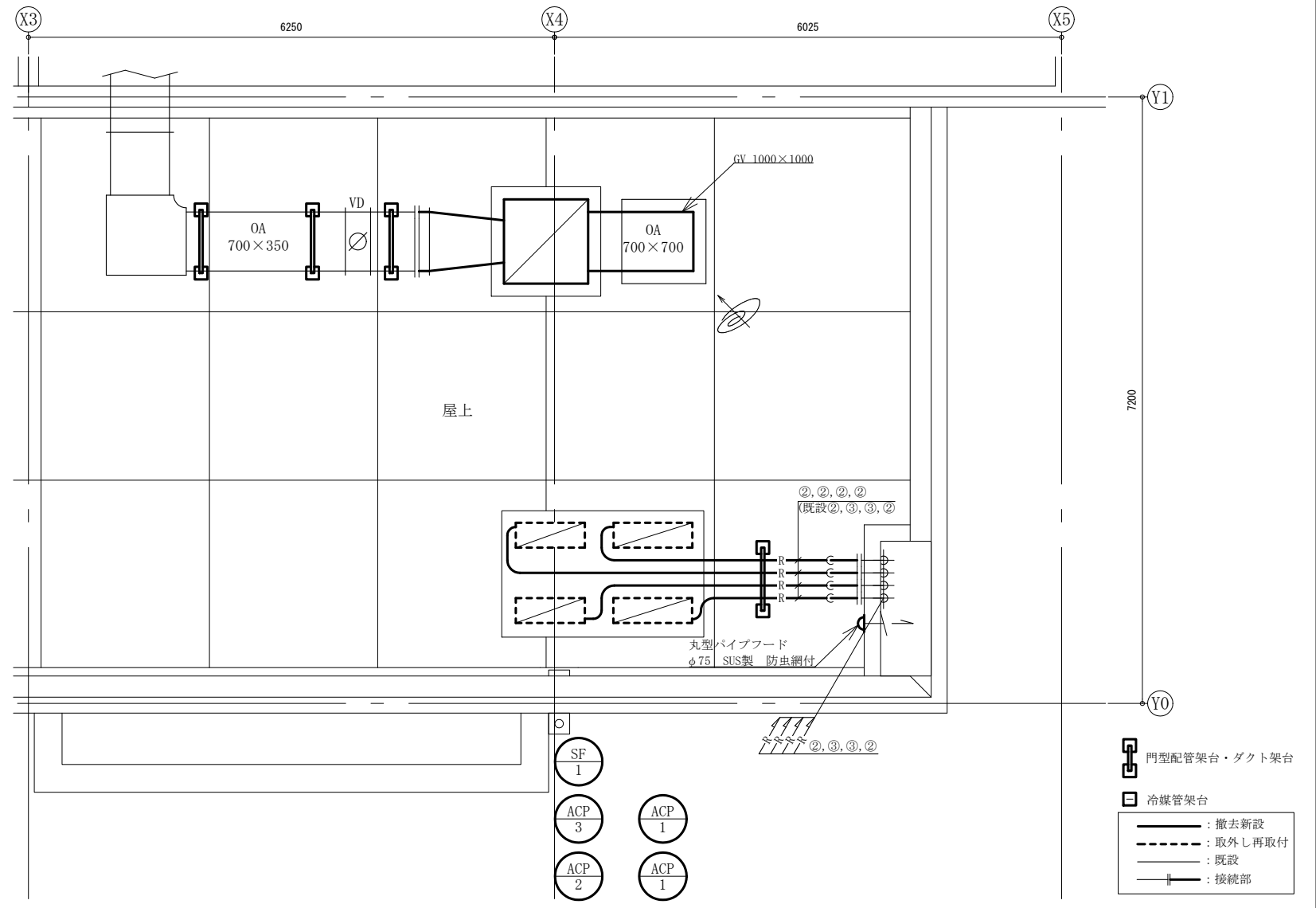
架台図 N.S



下屋機械設備平面図 1:50

機器表(既設)					
記号	名称	機器仕様	設置場所	台数	備考
ACP-1	パッケージ形空調機 (1階会議室系統)	室外ユニット 冷房能力7.1kW 暖房能力8.0kW 3φ200V 冷媒管φ9.5/15.9 冷媒種 R410A 2.9kg 本体重量71kg ダイキン工業製	屋上	2	取外し再取付
ACP-2	パッケージ形空調機 (2階会議室系統)	室外ユニット 冷房能力10.0kW 暖房能力11.2kW 3φ200V 冷媒管φ9.5/15.9 冷媒種 R32A 3.35kg 本体重量90kg ダイキン工業製	屋上	1	取外し再取付
ACP-3	パッケージ形空調機 (2階和室系統)	室外ユニット 冷房能力14.0kW 暖房能力16.0kW 3φ200V 冷媒管φ9.5/15.9 冷媒種 R410A 4.45kg 本体重量94kg ダイキン工業製	屋上	1	取外し再取付
ACP-4	パッケージ形空調機 (2階事務室系統)	室外ユニット 冷房能力4.6kW 暖房能力5.8kW 1φ200V 冷媒管φ6.4/9.5 冷媒種 R22 4.45kg 本体重量50kg ダイキン工業製	下屋	1	取外し再取付
SF-1	送風機	消音ボックス付シロッコファン No.3×5,800ml/h×300Pa 3φ200V×2.2kW 本体重量200kg	屋上	1	撤去

※既設機器は取外し前、再取付後に施設管理者立会いの下、試運転確認を行う。
 ※既設パッケージ形空調機停止期間中は仮設暖房を設置する。
 ※1階、2階会議室系統の仮設暖房はファンヒーターとし、保護柵を設ける。
 ※2階和室系統の仮設暖房は電気式遠赤外線ヒーターとし、保護柵を設ける。
 ※2階事務室系統の仮設暖房はファンヒーターとする。
 ※既設パッケージ形空調機は冷媒管切断前にポンプダウンを行い、冷媒管新設後は冷媒管の耐圧試験及び試運転確認を行うこと



屋上機械設備平面図 1:50

(機械設備)

工事名	岩戸コミュニティセンター屋上防水改修工事		設計者資格氏名	級建築士登録第 号		課長	主査等	担当者	横須賀市 都市部 建築計画課
図面名称	下屋・屋上機械設備平面図、架台図 機器表(新設・既設)、凡例	図番	5/5	縮尺	1:50 (A2)	作図	令和 5 年 8 月 日		