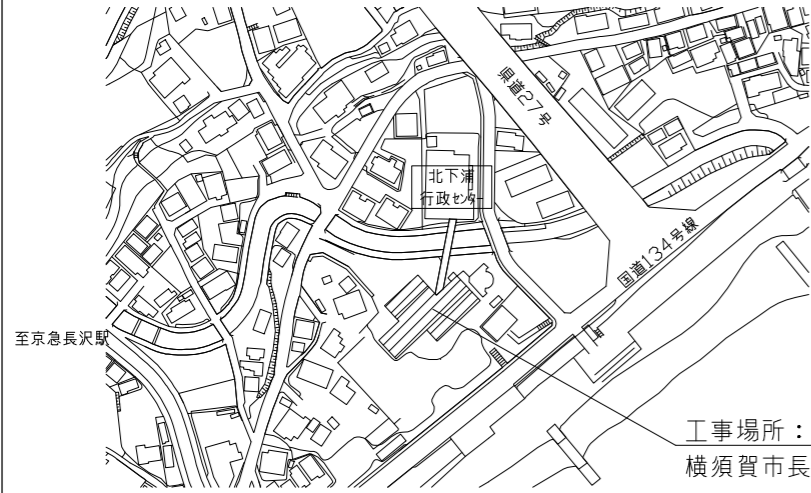


主な工事内容及び仕様

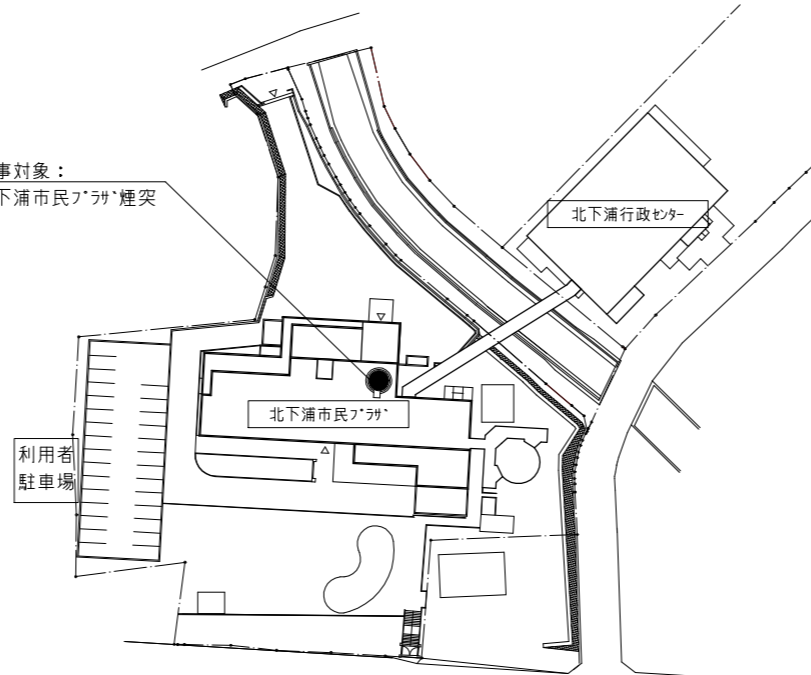
煙突用石綿断熱材封じ込め工法
内径φ450、石綿断熱材t100 L=19.9m



案内図

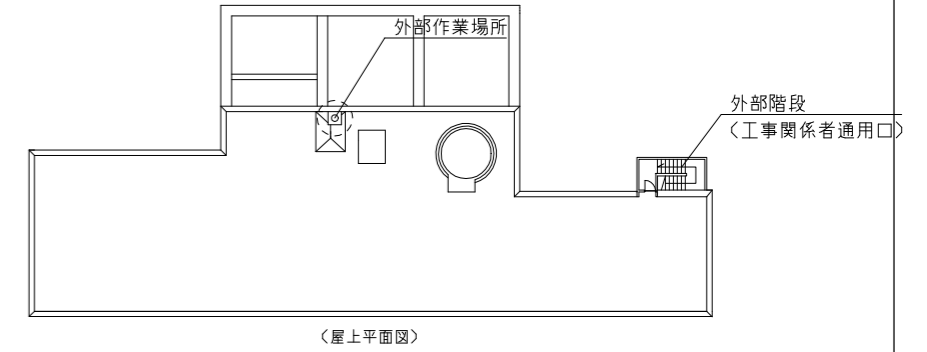
工事場所：北下浦市民プラザ
横須賀市長沢2丁目6番40号

工事対象：
北下浦市民プラザ煙突

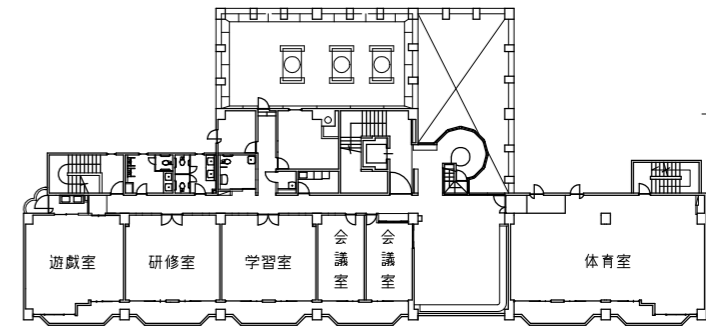


配置図 S=1:1000

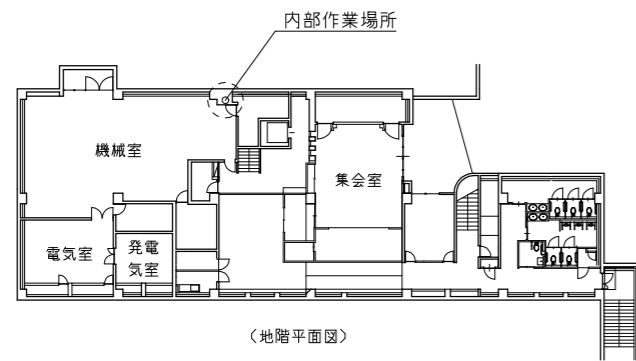
〈凡例〉 ■：工事範囲



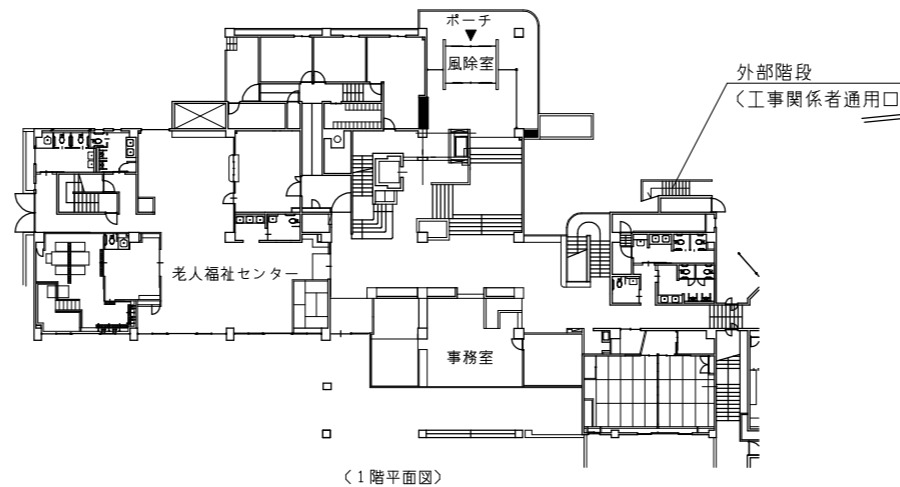
〈屋上平面図〉



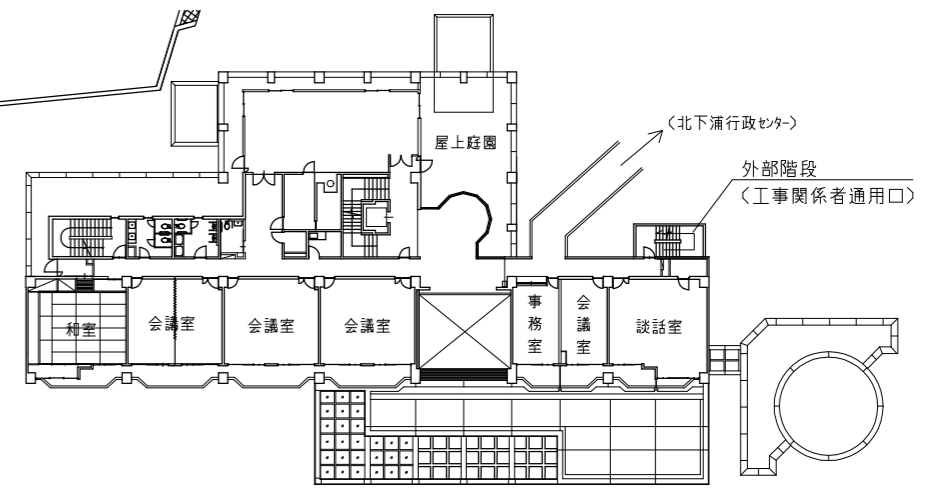
〈3階平面図〉



〈地階平面図〉



〈1階平面図〉



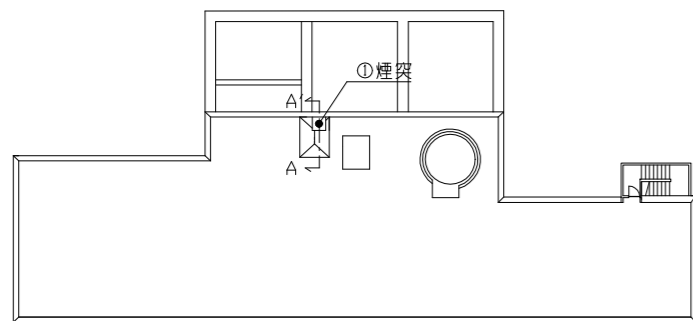
〈2階平面図〉

各階平面図 S=1:400

工事名	北下浦市民プラザ煙突改修工事			設計者資格氏名	一級建築士登録第 号		課長	主査等	担当者	横須賀市 都市部 建築計画課
図面名称	案内図、配置図、仮設参考図、各階平面図	図番	1/2	縮尺	Noscale、1:400、1:600、1:1000 (A2)	作図	令和5年 8月 日			

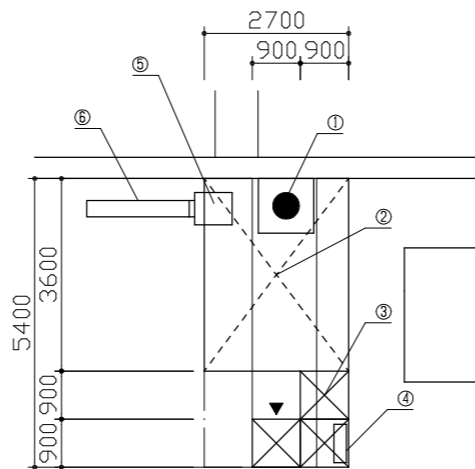
〈凡例〉

- ①煙突(内径φ450、t100石綿断熱材)
- ②隔離養生範囲
- ③セキュリティーM3室
- ④エアシャワーユニット
- ⑤负压粉塵機
- ⑥负压粉塵機排気ダクト



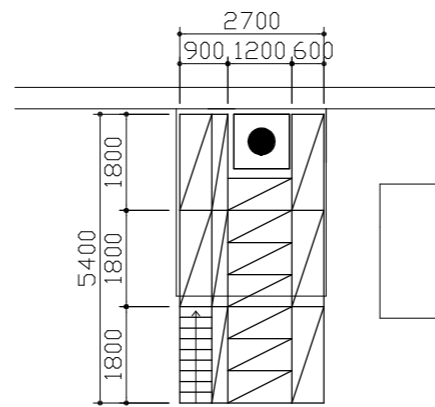
屋上平面図 S=1:400

〈凡例〉 ■: 改修範囲(煙突)

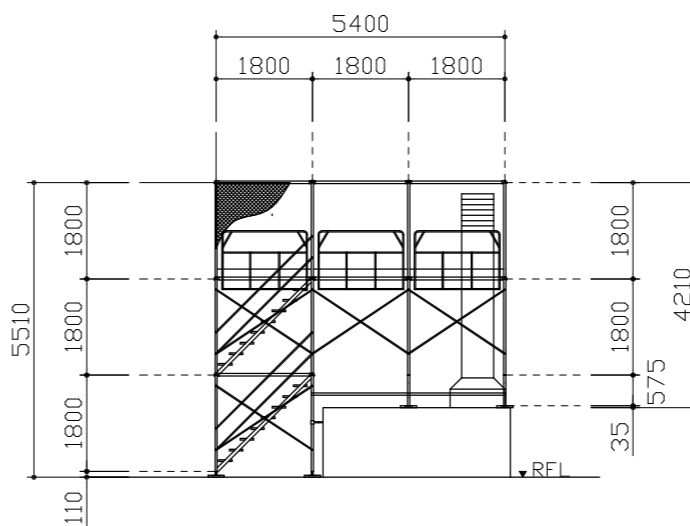


屋上仮設参考図 S=1:100

〈凡例〉 ■: 改修範囲(煙突)



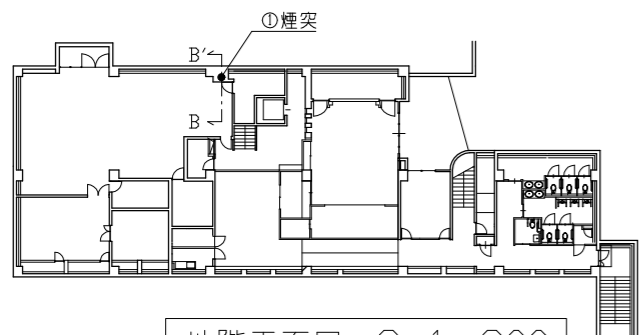
屋上足場参考図(平面) S=1:100



屋上足場参考図(断面) S=1:100

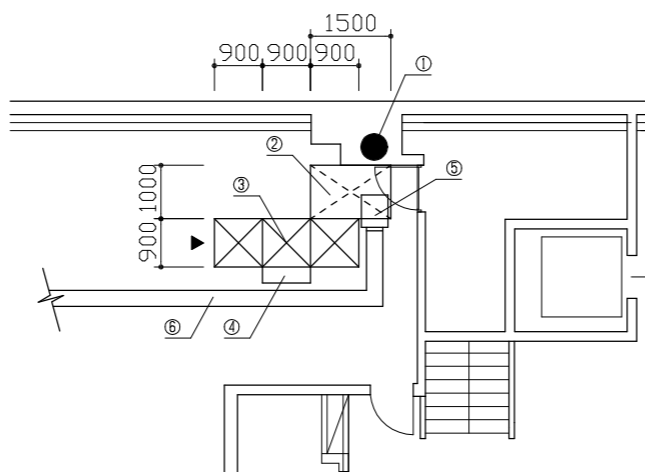
〈凡例〉

- ①煙突(内径φ450、t100石綿断熱材)
- ②隔離養生範囲
- ③セキュリティーM3室
- ④エアシャワーユニット
- ⑤负压粉塵機
- ⑥负压粉塵機排気ダクト



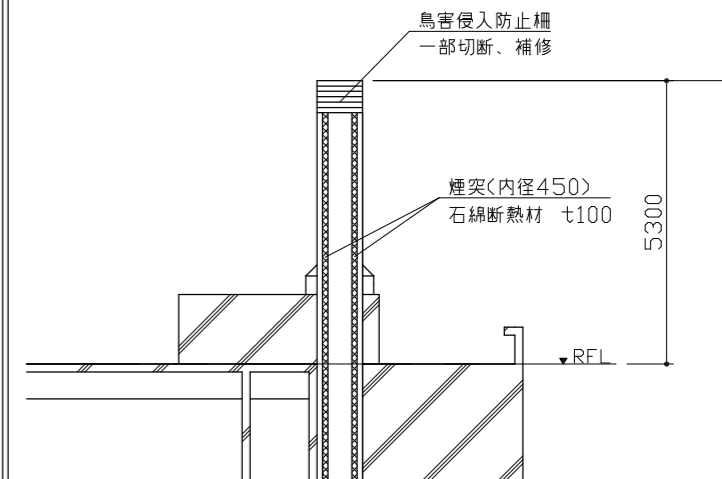
地階平面図 S=1:300

〈凡例〉 ■: 改修範囲(煙突)



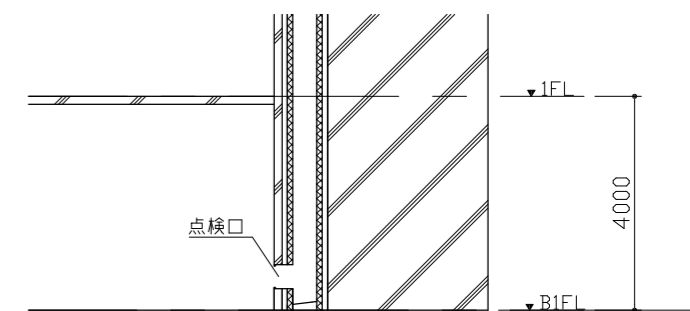
地階仮設参考図 S=1:100

〈凡例〉 ■: 改修範囲(煙突)



A-A'断面図 S=1:100

煙突高さ:19900



B-B'断面図 S=1:100

工事名	北下浦市民プラザ煙突改修工事		設計者資格氏名	一級建築士登録第 号		課長	主査等	担当者	横須賀市 都市部 建築計画課
図面名称	(屋上・地階)平面図、仮設参考図、(屋上)足場参考図、(A-A'・B-B')断面図	図番	2/2	縮尺	1:100、1:250 (A2)	作図	令和5年 8月 日		