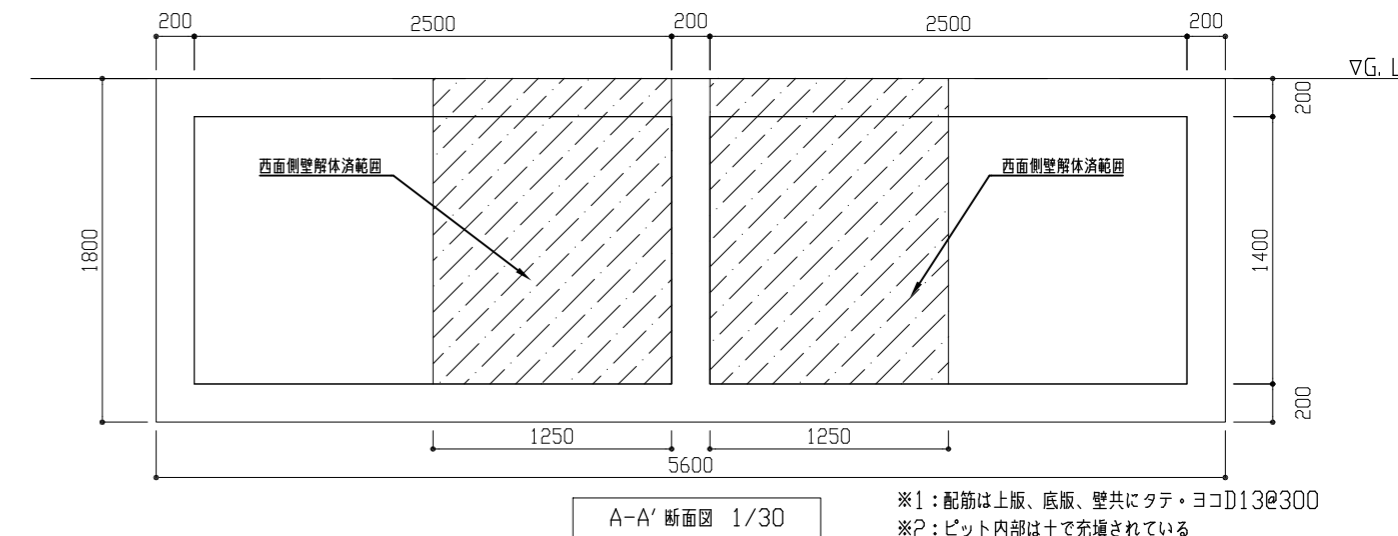
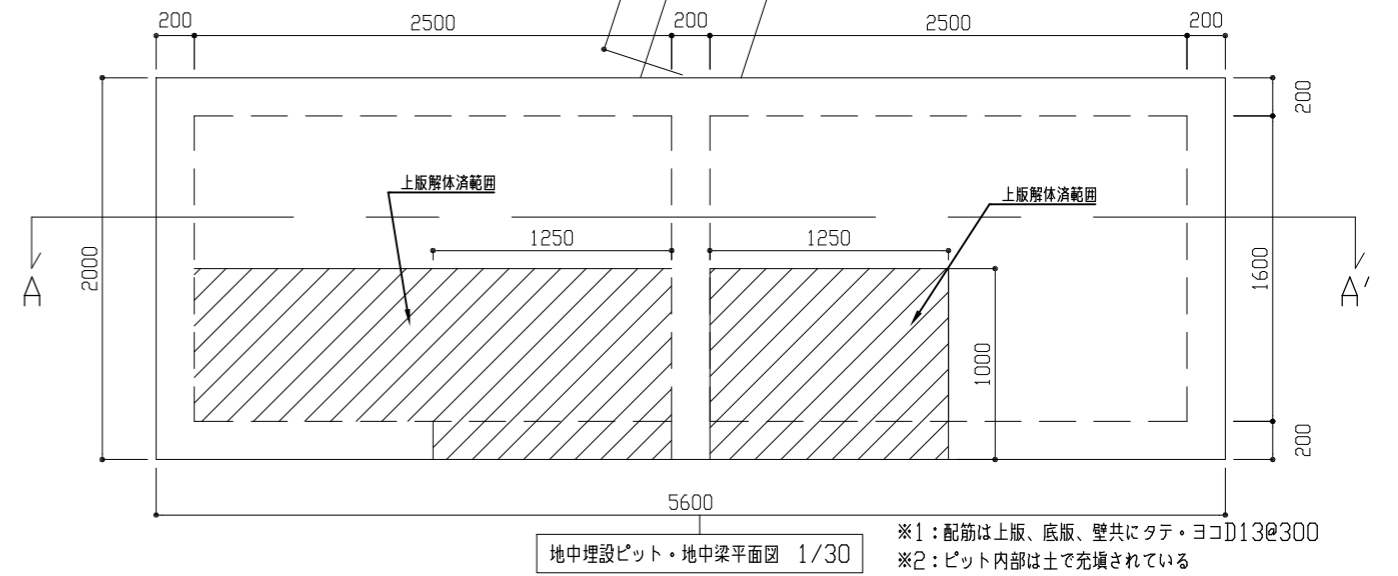
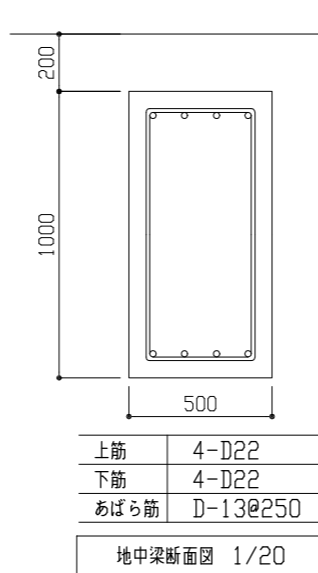
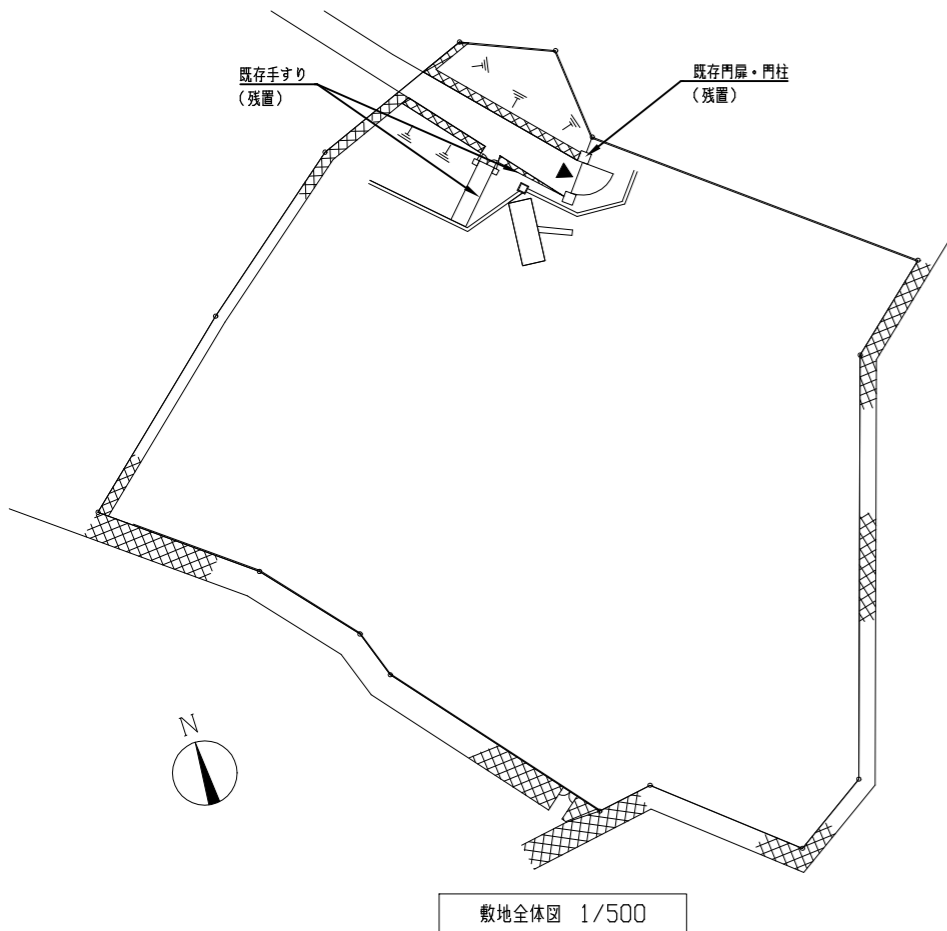


工事概要

1. 地中障害物解体：地中埋設ピット、地中梁解体
2. 外構その他：解体に係る集水樹、U形側溝解体・新設、解体範囲の埋戻し



工事名	旧上町保育園地中障害物解体工事			設計者資格氏名	級建築士登録第 号			課長	主査等	担当者	横須賀市 都市部 建築計画課
図面名称	案内図、敷地全体図、解体範囲拡大図 地中埋設ピット・地中梁平面図、断面図	図番	1/1	縮尺	1/20, 1/30, 1/200, 1/500 (A2)	作図	令和 5 年 7 月 日				