

凡例

図中特記無き記号は以下の通り

(撤去)



体育館電灯分電盤 (別図参照 2/6)

(改修)



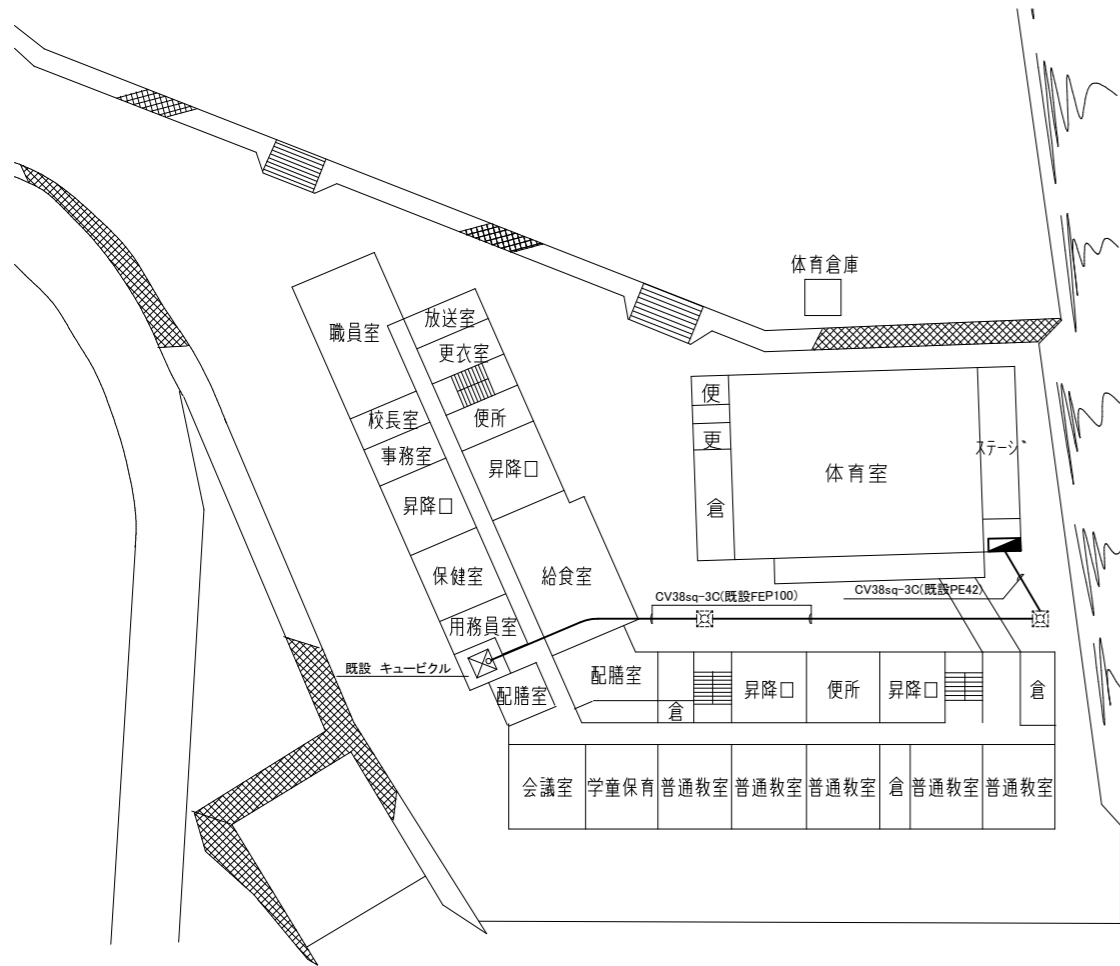
体育館電灯分電盤 (別図参照 2/6)

(既設)

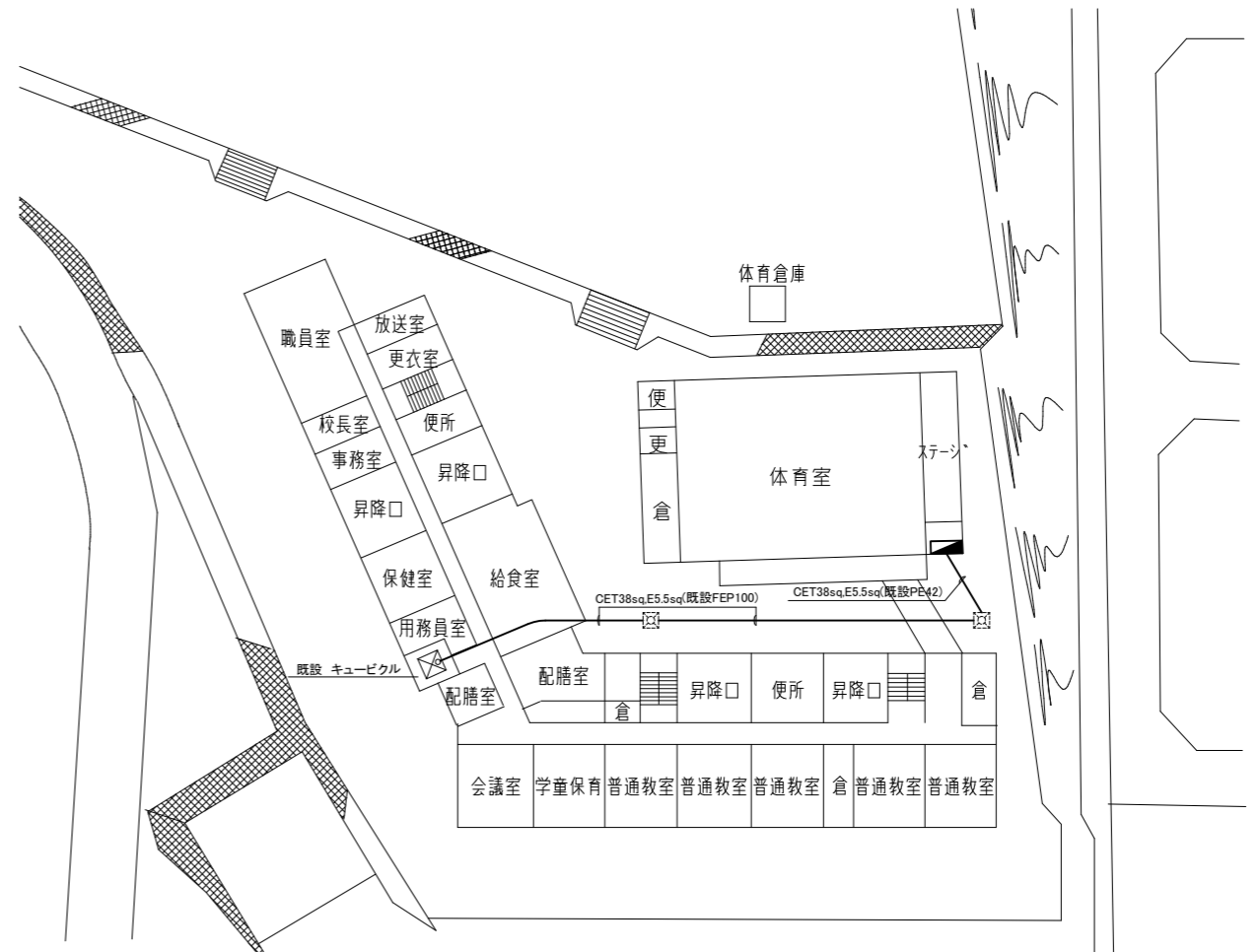


既設 H・H

案内図



配置図・幹線配線撤去図(1:600)

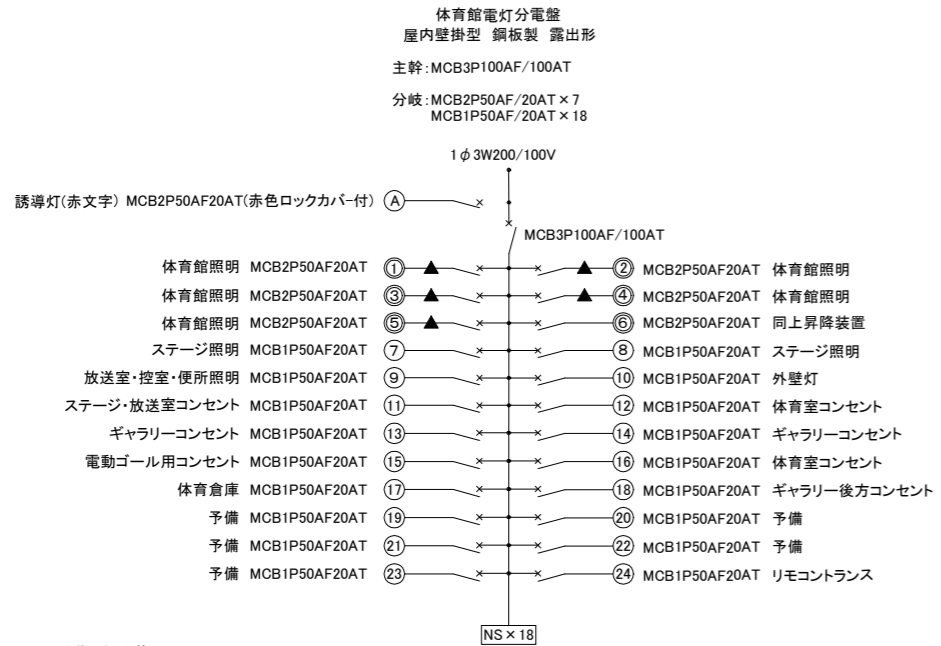


幹線配線改修図(1:600)

注記

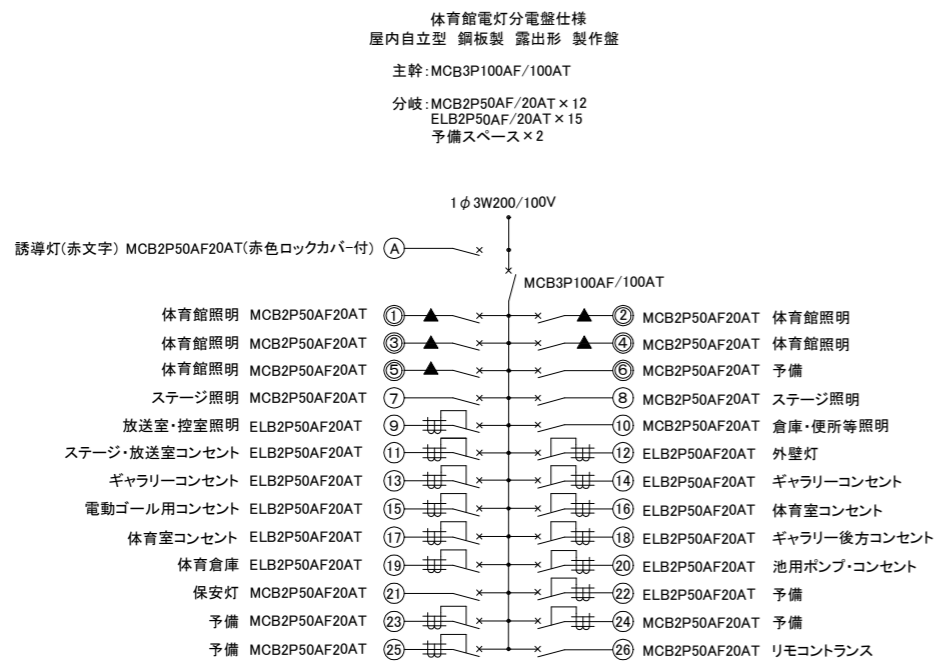
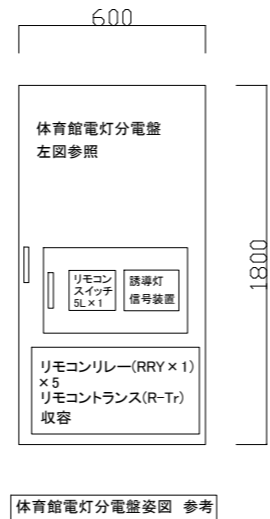
- 電気主任技術者の立会費は別途学校管理課支払いのこと
- 不要な配線配管等は撤去処分のこと
- 厚鋼電線管は溶融亜鉛メッキで無塗装のこと
- 必要な場所に天井点検口を設けること

工事名	市立大矢部小学校体育館電灯改修工事			設計者資格氏名	級建築士登録第 号		課長	主査等	担当者	横須賀市 都市部 建築計画課
図面名称	案内図・配置図・幹線図	図番	1/6	縮尺	1:600(A2)	作図	令和5年 7月 日			



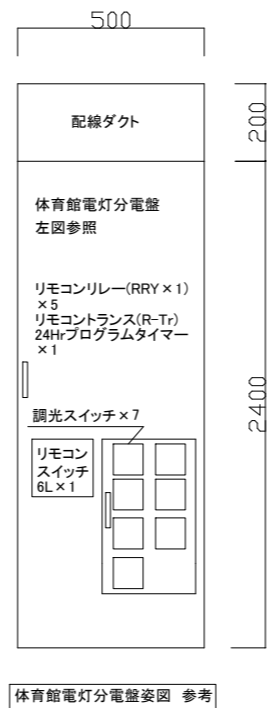
1. 誘導灯信号装置
2. リモコンセレクタースイッチ 5L x 1
3. 体育館昇降装置No.1~No.5
4. リモコンリレー(RRY x 1) x 5
5. リモコントランス(R-Tr) x 1

## 盤 撤去図(NS)



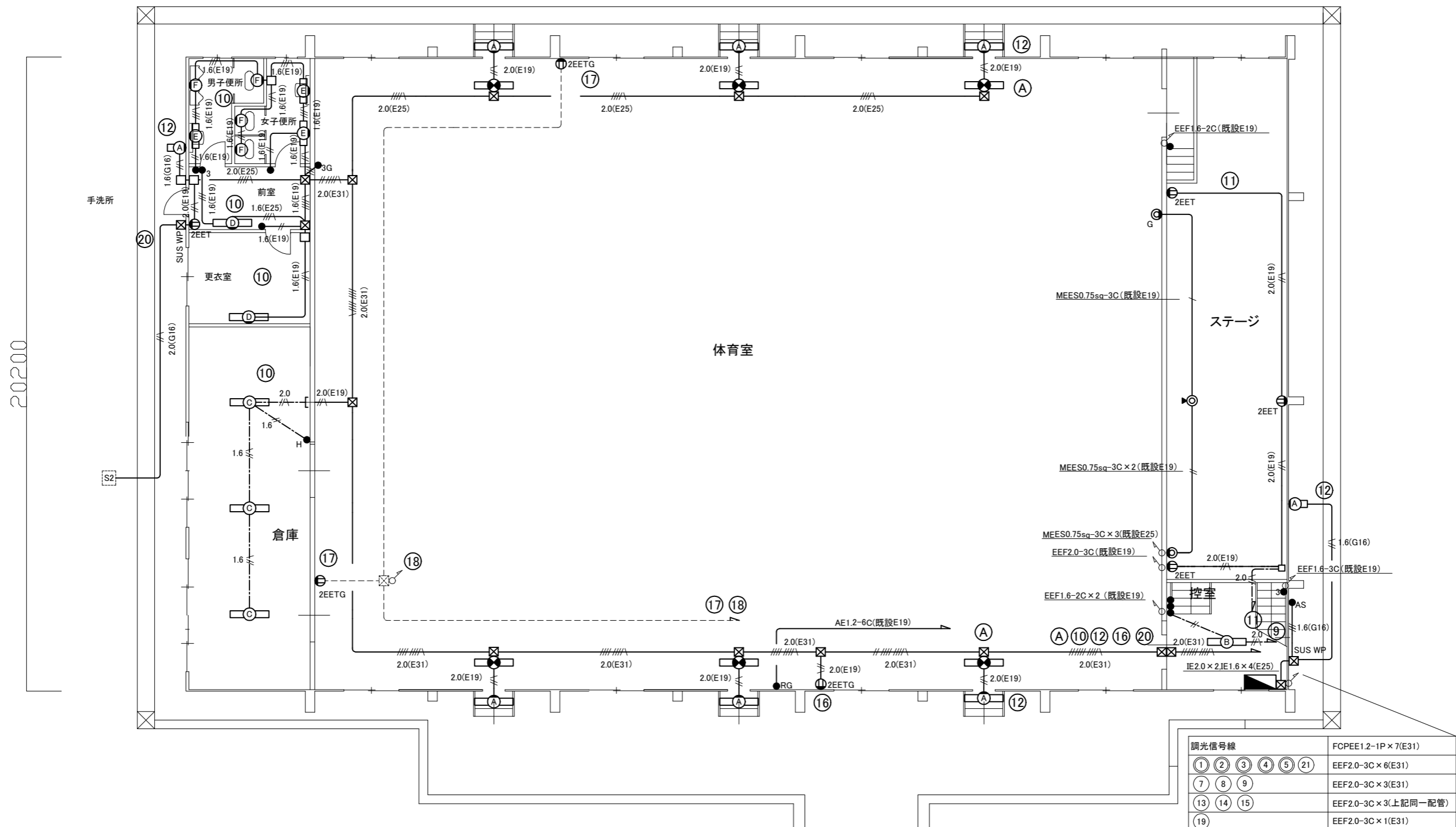
1. 調光スイッチ x 7 ※アクリルカバー・外扉を設置すること
2. リモコンセレクタースイッチ 6L(1個予備) x 1 ※中扉を開口し、設置すること
3. リモコンリレー(RRY x 1) x 5
4. リモコントランス(R-Tr) x 1
5. 24Hrプログラムタイマー x 1 外壁灯用
6. プログラムタイマーと自動点滅器を連動すること

## 盤 改修図(NS)



工事名	市立大矢部小学校体育館電灯改修工事			設計者資格 氏名	級建築士登録第 号			課長	主査等	担当者	横須賀市 都市部 建築計画課
図面名称	電気設備 盤 改修・撤去図	図番	2/6	縮尺	NS(A2)	作図	令和5年 7月 日				

35300



調光信号線		FCPEE1.2-1P×7(E31)
① ② ③ ④ ⑤ ⑥	⑦ ⑧ ⑨	EEF2.0-3C×6(E31)
⑩ ⑪ ⑫ ⑬ ⑭ ⑮	⑯ ⑰ ⑱ ⑲	EEF2.0-3C×3(E31)
		EEF2.0-3C×3(上記同一配管)
		EEF2.0-3C×1(E31)

凡例

1. 図中特記無き記号は以下の通り

- (改修) LED避難口誘導灯 B級 壁直付型  
ガード付 リニューアルプレート共
- 照明器具A 一体型LEDへーすライト 防湿・防雨型  
SUS製 20形(定格出力型) プラスチック製台座共
- 照明器具B 一体型LEDへーすライト 直付型 40形  
3200lm程度 公共型番:LSS10-4-30
- 照明器具C 一体型LEDへーすライト 下面開放型  
5200lm程度 省エネ型
- 照明器具D 一体型LEDへーすライト 直付型  
5200lm程度 省エネ型 プラスチック製台座共
- 照明器具E 防湿型一体型LEDへーすライト 直付型  
1600lm程度 プラスチック製台座共
- 照明器具F 防湿型LEDブラケット  
60形電球1灯器具相当
- コンセント 2P15A×2  
(G):ガード付  
(Ry):カッターリレー  
(EET):接地極・接地ターミナル付
- マイクロホンジャック キャンソ型 既設フロアボックス
- マイクホンジャック キャンソ型 プレート共  
(G):ガード付
- タンプスイッチ 1P15A×1 ネーム付  
(G):ガード付  
(3):3路スイッチ  
(H):位置表示灯付
- リモコンセレクトアーススイッチ6L(1個予備) ガード付
- ジャンクションボックス ホンド共
- AS 自動点滅器 3A AC100V
- ブルボックス 鋼板製 ET付
- ブルボックス SUS WP ET付
- SUS WP 既設池用電源盤 プラ製 壁掛型  
ELB2P50AF/20AT×1 収納  
参考ポンプ容量100V200W
- 既設ジャンクションボックス
- 1.6(E19) IE1.6×2(E19)
- 1.8(G16) IE1.6×2(G16)
- 1.6(G16) IE1.6×2, E1.6(G16)
- 1.8(G16) IE1.6×3(G16)
- 2.0(G16) IE2.0×2, E1.6(G16)
- 2.0(E19) IE1.6×3, E1.6(E19)
- 2.0(E19) IE2.0×2, E1.6(E19)
- 2.0(E25) IE2.0×4, E2.0(E25)
- 2.0(E25) IE2.0×6, E5.5(E25)
- 2.0(E25) IE2.0×8, E5.5(E25)
- 2.0(E31) IE2.0×10, E5.5(E31)

電気設備 体育館 1階 改修図(1:100)

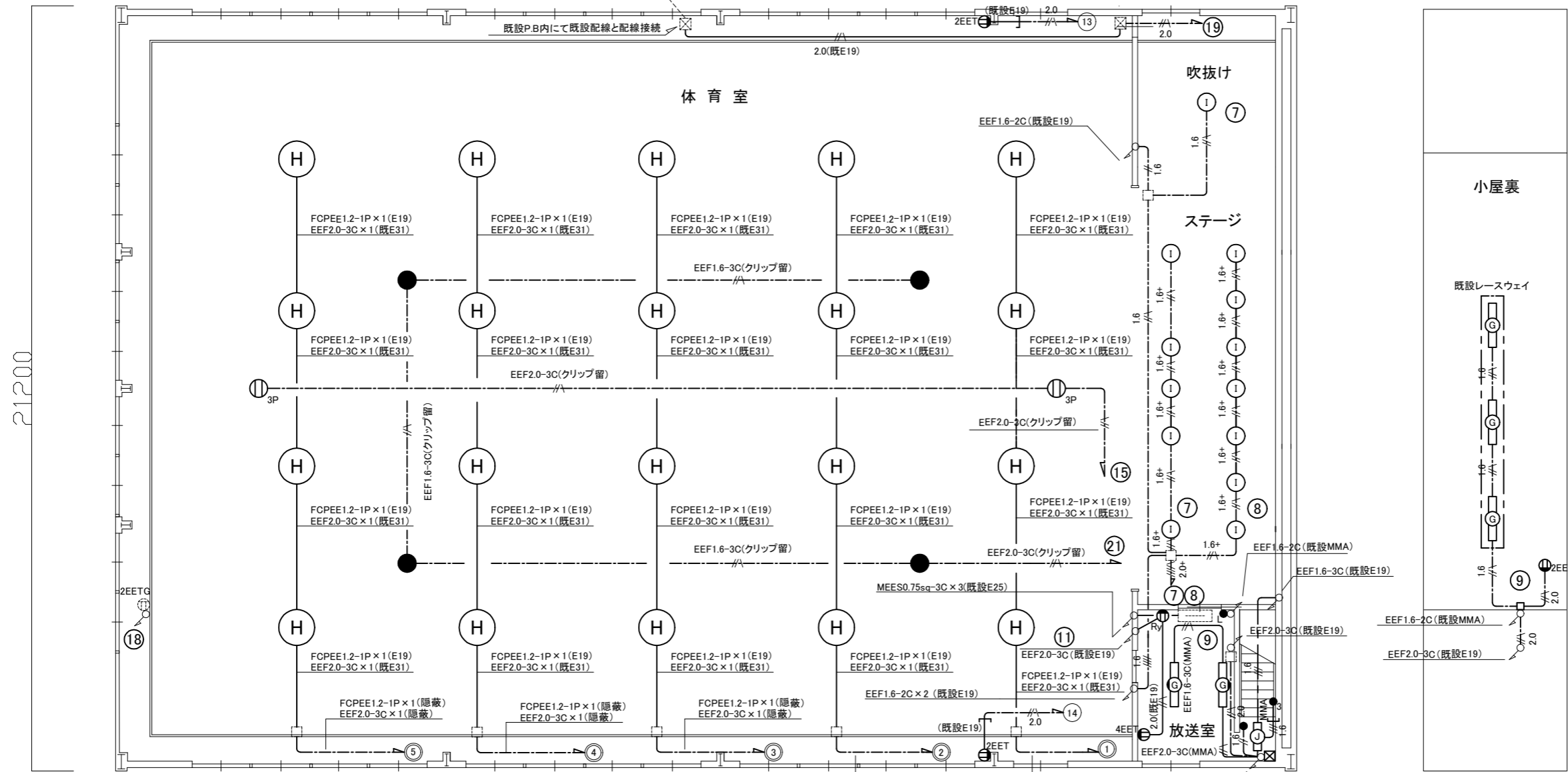
注記

1. 配線はすべてエコケーブルを使用すること。
2. 既設器具開口部は、ブラックプレートで保護すること。
3. 必要な力所に天井点検口を設けること。
4. 屋内露出配管は壁面同色塗装のこと。
5. 厚鋼電線管は溶融亜鉛メッキで無塗装のこと

工事名	市立大矢部小学校体育館電灯改修工事		設計者資格 氏名	級建築士登録第 号		課長	主査等	担当者	横須賀市 都市部 建築計画課
図面名称	電気設備 1階 改修図	図番	3/6	縮尺	1:100(A2)	作図	令和5年 7月 日		

32870

4000



小屋裏

既設レースウェイ

調光信号線	FCPEE1.2-1P × 7(E31)
① ② ③ ④ ⑤ 21	EEF2.0-3C × 6(E31)
⑦ ⑧ ⑨	EEF2.0-3C × 3(E31)
⑬ ⑭ ⑮	EEF2.0-3C × 3(上記同一配管)
⑰	EEF2.0-3C × 1(E31)

凡例

1. 図中特記無き記号は以下の通り

(改修)

- |   |   |   |  |  |
|---|---|---|--|--|
| <ul style="list-style-type: none"> <li>照明器具G 一体型LEDへースライト 直付型 3200lm程度 LSS1-4-30</li> <li>照明器具H LED高天井照明 3200lm程度 (光源寿命60,000時間程度)</li> <li>照明器具I LEDダウンライト LED1000形セラメタ150形器具相当 温白色</li> <li>照明器具J 一体型LEDへースライト 直付型 1600lm程度 公共型番:LSS9-2-15</li> <li>LED保安灯 電源内蔵型 直付型 中~天井用 ハロゲン電球30形相当</li> </ul> | <ul style="list-style-type: none"> <li>1.6+ EEF1.6-3C(天井隠蔽)</li> <li>2.0+ FCPEE1.2-1P(天井隠蔽)</li> <li>2.0+ EEF2.0-3C × 2(天井隠蔽)</li> <li>2.0+ FCPEE1.2-1P × 2(天井隠蔽)</li> <li>1.6 EEF1.6-2C(天井隠蔽)</li> <li>1.6 EEF1.6-3C(天井隠蔽)</li> <li>1.6 EEF1.6-2C × 2(天井隠蔽)</li> </ul> | <ul style="list-style-type: none"> <li>2.0 EEF2.0-3C(天井隠蔽)</li> <li>1.6 EEF1.6-3C(天井隠蔽)</li> <li>2.0(既E19) IE2.0 × 2, E1.6(既E19)</li> </ul> | <ul style="list-style-type: none"> <li>● タンブラスイッチ 1P15A × 1 ネーム付 (L): 確認表示灯付 (S): 3路スイッチ</li> <li>Ⓜ 2 コンセント 2P15 × 2 (4 → × 4) (G): ガード付 (Ry): カットリレー (EET): 接地極・接地ターミナル付</li> <li>Ⓜ 3P コンセント 3P15A × 1</li> </ul> | <ul style="list-style-type: none"> <li>Ⓜ 既設 端子盤</li> </ul> |
|---|---|---|--|--|

注記

1. 配線はすべてエコケーブルを使用すること。
2. 照明器具H.1及び保安灯は落下防止措置を施すこと。

電気設備 体育館 2階 改修図(1:100)









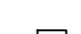
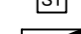

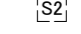
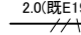
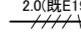
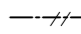
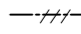
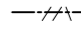
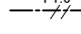
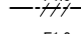
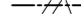
工事名	市立大矢部小学校体育館電灯改修工事			設計者資格氏名	級建築士登録第 号			課長	主査等	担当者	横須賀市 都市部 建築計画課
図面名称	電気設備 2階 改修図	図番	4/6	縮尺	1:100(A2)	作図	令和5年 7月 日				

35300

凡例

図中特記無き記号は以下の通り

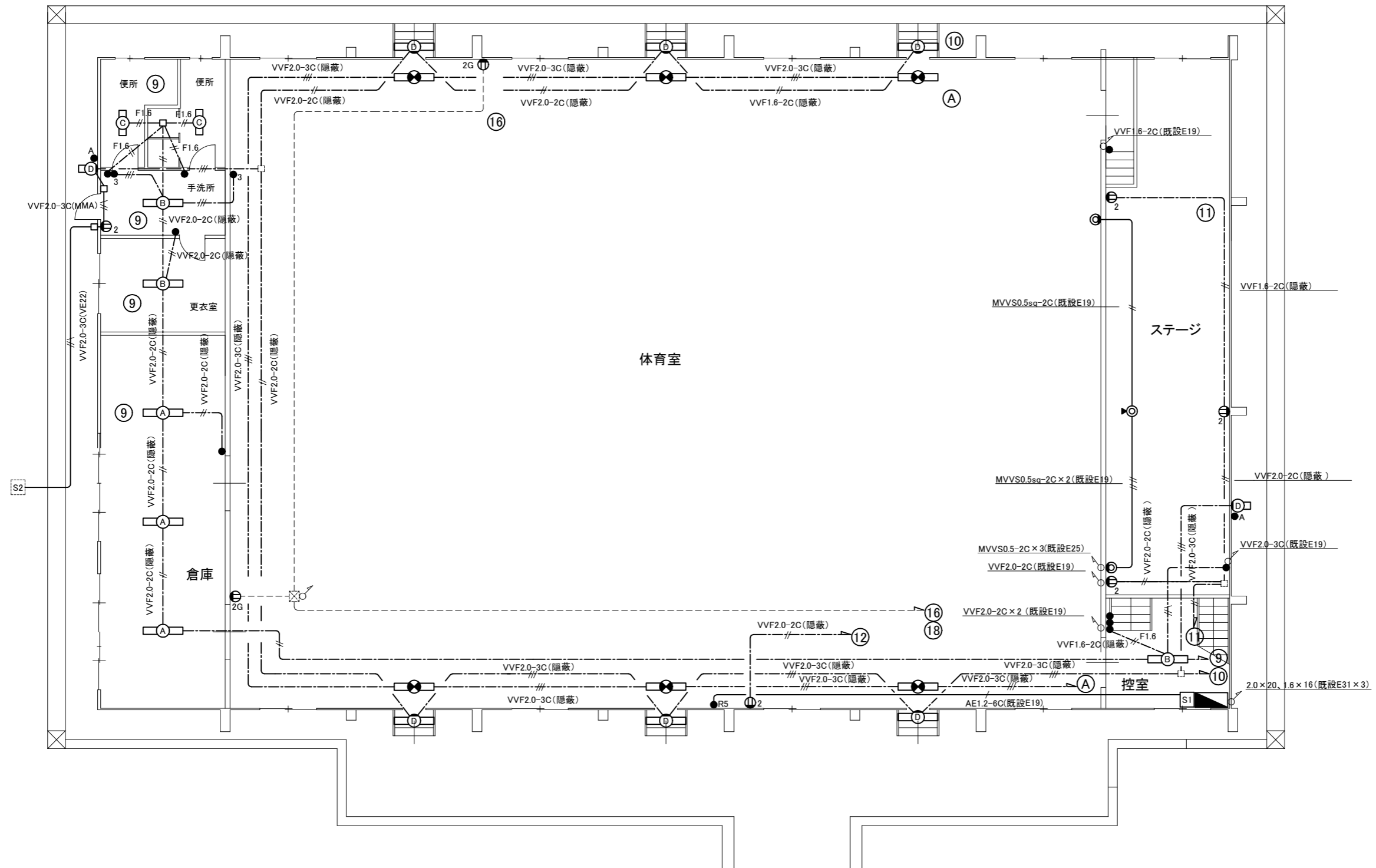
(撤去)

- A 照明器具A FL40W×1 下面開放型
- B 照明器具B FL40W×1 逆富士型
- C 照明器具C FL20W×2 逆富士型
- D 照明器具D FL20W×1 ブラケット型
-  避難口誘導灯 片面直付 FL20W×1 SH1-FBF10 ステンレスガード付
-  コンセント 2P15A×2
-  (G): ガード付
-  (Ry): カットリレー
-  (EET): 接地極・接地ターミナル付
-  マイクロホンジャック キヤノン型
-  マイクロホンジャック キヤノン型 既設フロアボックス
-  自動点滅器 3A プラグイン式
-  タンプスイッチ 1P15A×1
-  (G): ガード付
-  (3): 3路スイッチ
-  R5 リモコンスイッチ 5回路用
- S1 電源分岐盤 SS製 壁掛型(W=300、H=400、D=150) MCB2P50AF/20AT×1 収納
- S2 既設池用電源盤 プラ製 壁掛型 ELB2P50AF/20AT×1 収納
-  2.0(既E19) IV2.0×2、E1.6(既E19)
-  2.0(既E19) IV2.0×4 E1.6(既E19)
-  VVF2.0-2C(天井隠蔽)
-  VVF2.0-3C(天井隠蔽)
-  VVF2.0-3C(天井隠蔽)
-  F1.6 VVF1.6-2C(天井隠蔽)
-  F1.6 VVF1.6-3C(天井隠蔽)
-  F1.6 VVF1.6-3C(天井隠蔽)

(既設)

 既設 プルボックス

20200

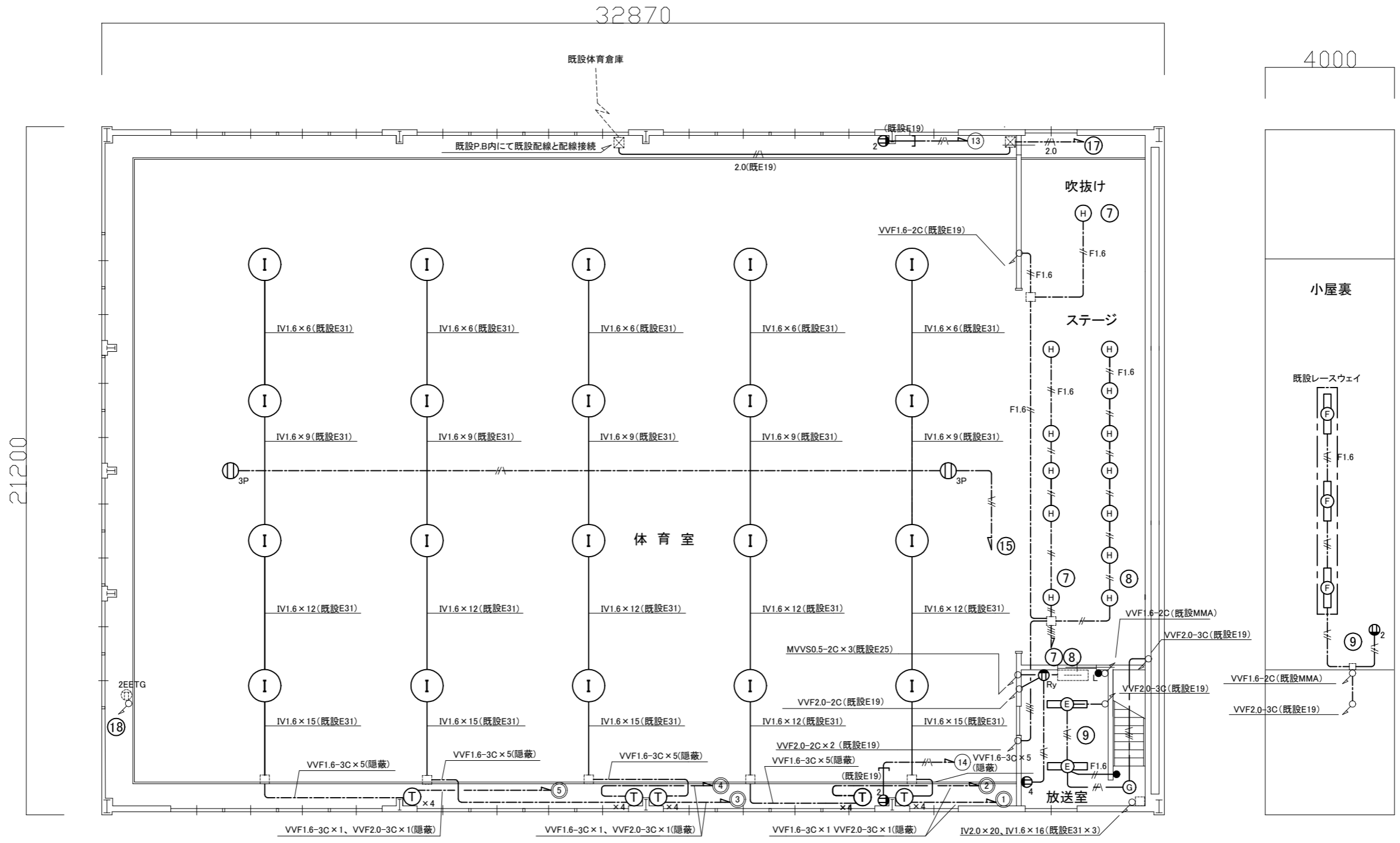


電気設備 体育館 1階 撤去図(1:100)

注記

1. 不要な配線配管等は撤去処分のこと

工事名	市立大矢部小学校体育館電灯改修工事	設計者資格氏名	級建築士登録第 号	課長	主査等	担当者	<p style="font-size: 1.2em; margin: 0;">横須賀市</p> <p style="margin: 0;">都市部 建築計画課</p>
図面名称	電気設備 1階 撤去図	図番	5/6	縮尺	1:100(A2)	作図	



凡例

図中特記無き記号は以下の通り

(撤去)

- 照明器具E FL40W×2 逆富士型
- 照明器具F FL40W×1 トラフ型
- 照明器具G 1L60W×1
- 照明器具H ミニハロゲン250W ダウンライト
- 照明器具I MF400W 電動昇降装置  
体育館用ガード・ルーバー付
- コンセント 3P15A×1

- 安定器
- コンセント 2P15×2 (4→×4)  
(G):ガード付  
(Ry):カットリレー

- VVF1.6-2C(天井隠蔽)
- VVF2.0-2C(天井隠蔽)
- VVF1.6-3C(天井隠蔽)
- VVF2.0-3C(天井隠蔽)
- VVF2.0-2C×2(天井隠蔽)

電気設備 体育館 2階 撤去図(1:100)

注記

1. 不要な配線配管等は撤去処分のこと

工事名	市立大矢部小学校体育館電灯改修工事			設計者資格 氏名	級建築士登録第 号			課長	主査等	担当者	横須賀市 都市部 建築計画課
図面名称	電気設備 2階 撤去図	図番	6/6	縮尺	1:100(A2)	作図	令和5年 7月 日				