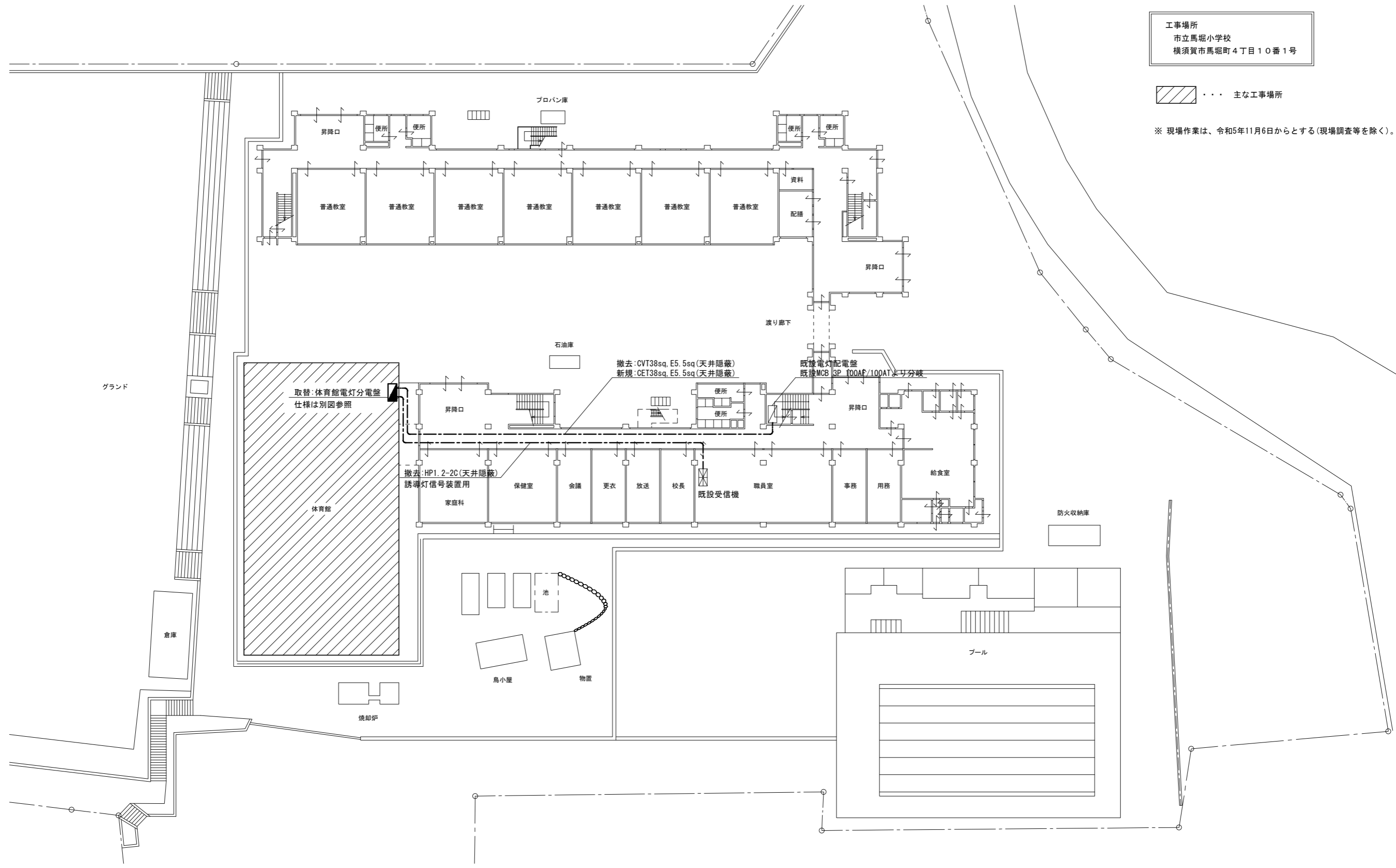


工事場所  
市立馬堀小学校  
横須賀市馬堀町4丁目10番1号

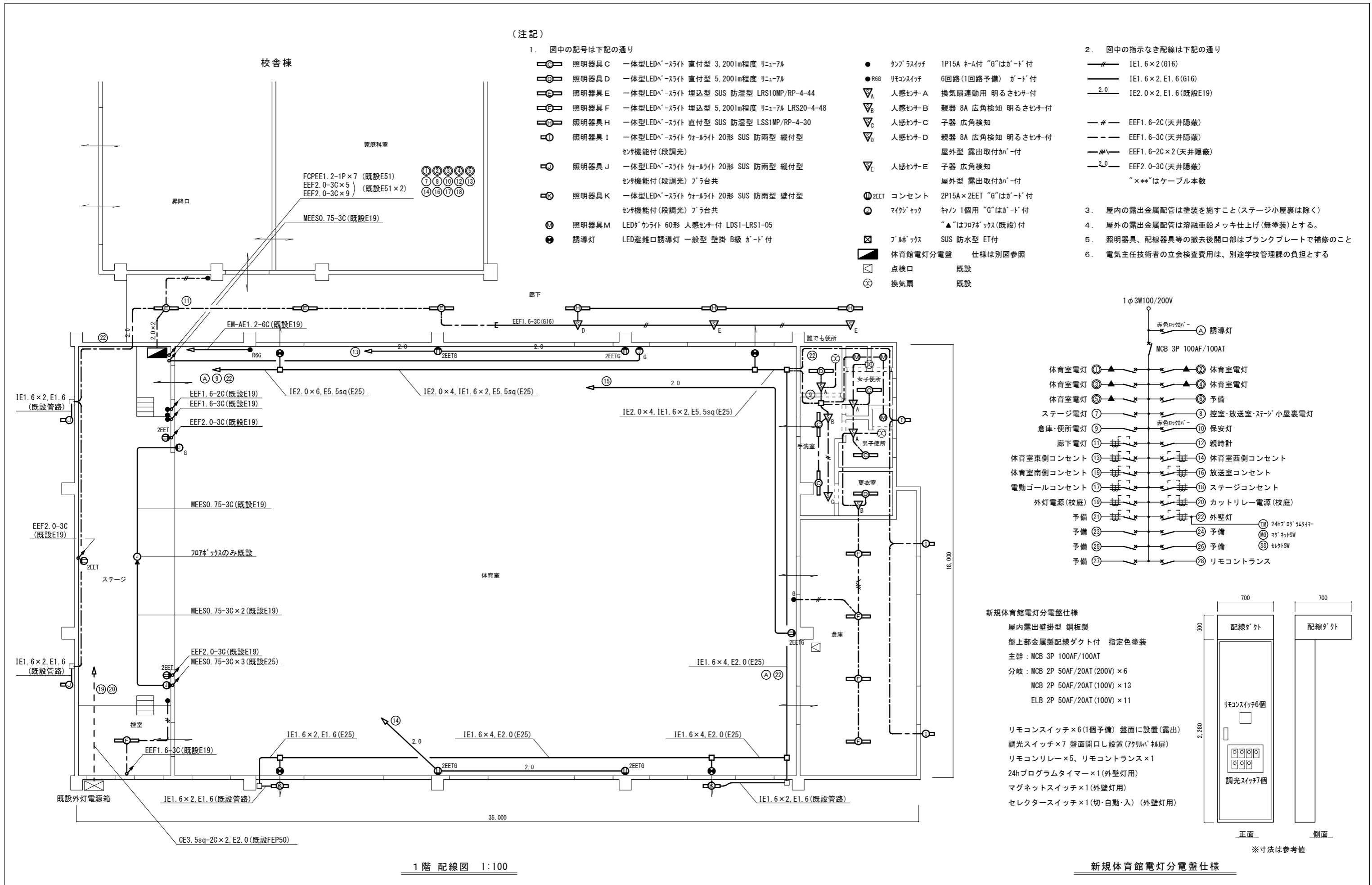
..... 主な工事場所

※ 現場作業は、令和5年11月6日からとする(現場調査等を除く)。



1階 配置図 1:300

工事名	市立馬堀小学校体育館電灯改修工事			設計者資格氏名	級建築士登録第		号	課長	主査等	担当者	横須賀市 都市部 建築計画課
図面名称	配置図	図番	1/5	縮尺	1:300(A2)	作図	令和5年 7月				



(注記)

1. 図中の記号は下記の通り

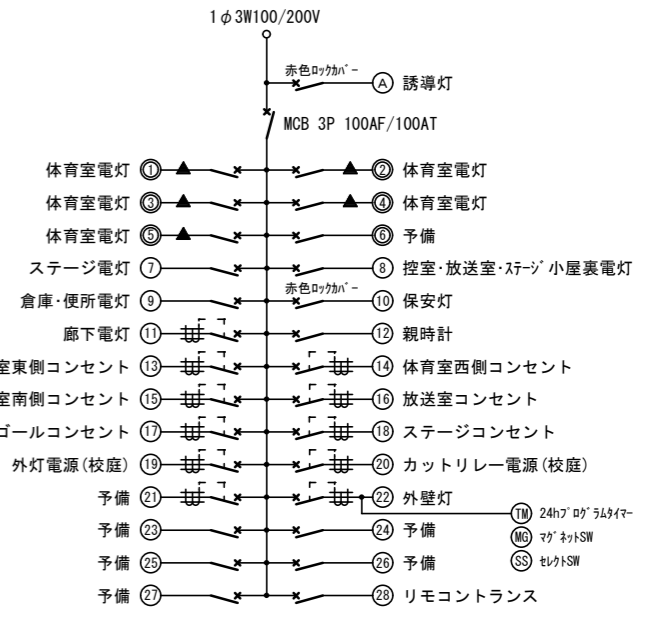
- 照明器具C 一体型LEDへースライト 直付型 3,200lm程度 リニューアル
- 照明器具D 一体型LEDへースライト 直付型 5,200lm程度 リニューアル
- 照明器具E 一体型LEDへースライト 埋込型 SUS 防湿型 LRS10MP/RP-4-44
- 照明器具F 一体型LEDへースライト 埋込型 5,200lm程度 リニューアル LRS20-4-48
- 照明器具H 一体型LEDへースライト 直付型 SUS 防湿型 LSS1MP/RP-4-30
- 照明器具I 一体型LEDへースライト ウォールライト 20形 SUS 防雨型 縦付型 センサ機能付(段調光)
- 照明器具J 一体型LEDへースライト ウォールライト 20形 SUS 防雨型 縦付型 センサ機能付(段調光) プラ台共
- 照明器具K 一体型LEDへースライト ウォールライト 20形 SUS 防雨型 壁付型 センサ機能付(段調光) プラ台共
- 照明器具M LEDがウライト 60形 人感センサー付 LDS1-LRS1-05
- 誘導灯 LED避難口誘導灯 一般型 壁掛 B級 が-ト付

- タンブラスイッチ 1P15A ね-ト付 "G"はが-ト付
- R6G リモコンスイッチ 6回路(1回路予備) が-ト付
- ▽A 人感センサーA 換気扇連動用 明るさセンサー付
- ▽B 人感センサーB 親器 8A 広角検知 明るさセンサー付
- ▽C 人感センサーC 子器 広角検知
- ▽D 人感センサーD 親器 8A 広角検知 明るさセンサー付
- ▽E 人感センサーE 子器 広角検知
- 2EET コンセント 2P15A×2EET "G"はが-ト付
- マグネットスイッチ キリン 1個用 "G"はが-ト付
- ▲ "はが-ト"付 "G"はが-ト付
- プラ台付 SUS 防水型 ET付
- 体育館電灯分電盤 仕様は別図参照
- 点検口 既設
- ⊗ 換気扇 既設

2. 図中の指示なき配線は下記の通り

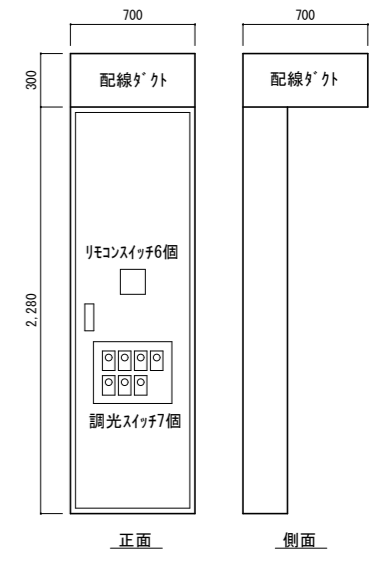
- #— IE1.6×2(G16)
- #— IE1.6×2, E1.6(G16)
- 2.0— IE2.0×2, E1.6(既設E19)
- #— EEF1.6-2C(天井隠蔽)
- #— EEF1.6-3C(天井隠蔽)
- #— EEF1.6-2C×2(天井隠蔽)
- 2.0— EEF2.0-3C(天井隠蔽)
- "×\*\*"はケーブル本数

3. 屋内の露出金属配管は塗装を施すこと(ステージ小屋裏は除く)
4. 屋外の露出金属配管は溶融亜鉛メッキ仕上げ(無塗装)とする。
5. 照明器具、配線器具等の撤去後開口部はブランクプレートで補修のこと
6. 電気主任技術者の立会検査費用は、別途学校管理課の負担とする



新規体育館電灯分電盤仕様

- 屋内露出壁掛型 鋼板製
- 盤上部金属製配線ダクト付 指定色塗装
- 主幹: MCB 3P 100AF/100AT
- 分岐: MCB 2P 50AF/20AT (200V) × 6
- MCB 2P 50AF/20AT (100V) × 13
- ELB 2P 50AF/20AT (100V) × 11
- リモコンスイッチ×6(1個予備) 盤面に設置(露出)
- 調光スイッチ×7 盤面開口し設置(7クリル® 扉)
- リモコンリレー×5、リモコントランス×1
- 24hプログラムタイマー×1(外壁灯用)
- マグネットスイッチ×1(外壁灯用)
- セレクタースイッチ×1(切・自動・入) (外壁灯用)



1階 配線図 1:100

新規体育館電灯分電盤仕様

工事名	市立馬堀小学校体育館電灯改修工事		設計者資格氏名	級建築士登録第		号	課長	主査等	担当者
図面名称	1階 配線図	図番	2/5	縮尺	1:100(A2)	作図	令和5年 7月	<b>横 須 賀 市</b> <b>都市部 建築計画課</b>	

(注記)

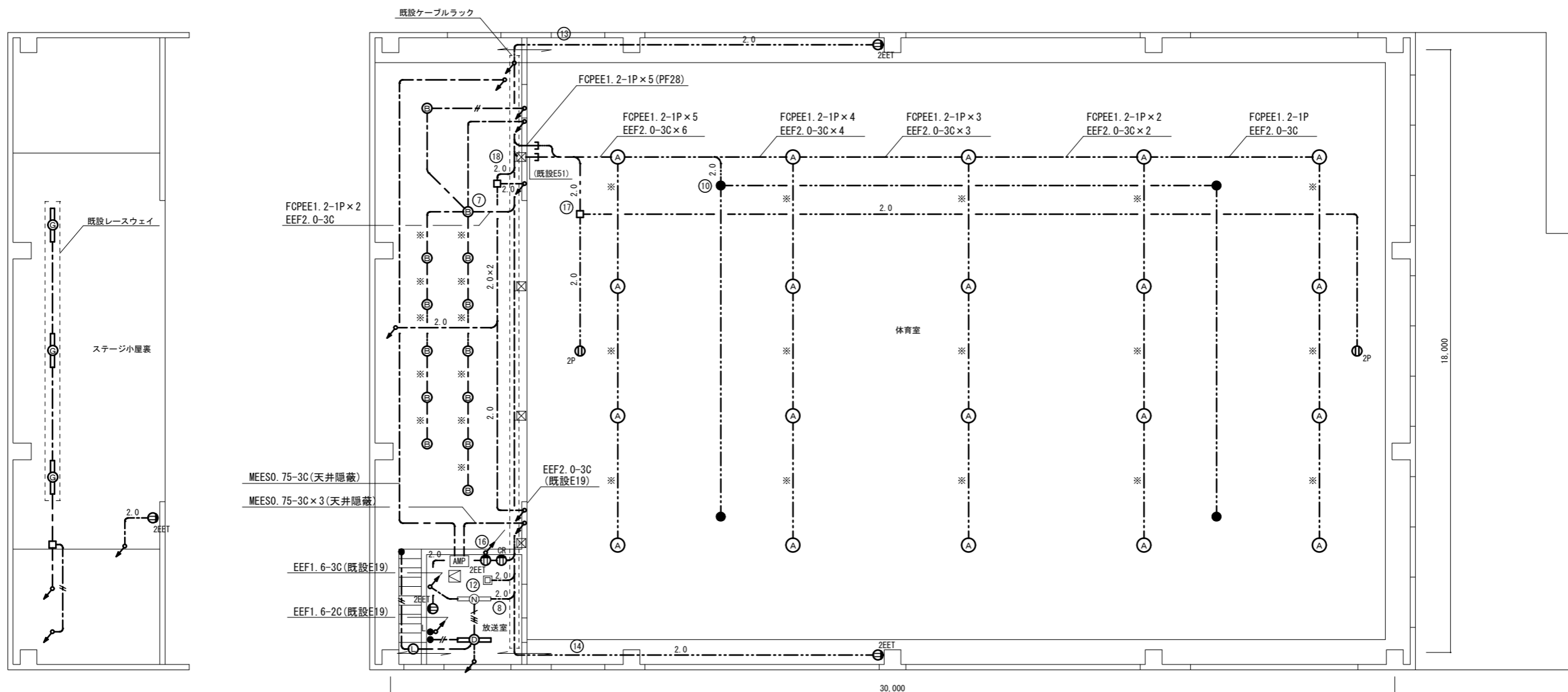
1. 図中の記号は下記の通り

- A 照明器具A LED高天井照明 水銀灯1000形相当 32,000lm程度 調光  
光源寿命60,000時間 落下防止ワイヤ
- B 照明器具B LEDダウンライト 750形 7,900lm程度 調光 温白色 落下防止ワイヤ
- D 照明器具D 一体型LEDダウンライト 直付型 5,200lm程度 リニューアル
- G 照明器具G 一体型LEDダウンライト 直付型 LSS1-4-30
- L 照明器具L LEDダウンライト 100形 温白色
- N 照明器具N 一体型LEDダウンライト 直付型 既設
- 保安灯 LED非常照明 高天井用(～10m) 直付 蓄電池内蔵 落下防止ワイヤ
- タンブラースイッチ 1P15A ネム付 "L"は運転表示灯付
- ②2EET コンセント 2P15A x 2EET
- ①2P コンセント 125V 2P15A x 1ELK(接地2P)
- ①OR カットリコンセント 2P15A x 1
- AMP 放送アンプ 既設
- 親時計 既設
- 点検口 既設
- ボックス 既設

2. 図中の指示なき配線は下記の通り

- #— EEF1.6-2C(天井隠蔽)
- EEF1.6-3C(天井隠蔽)
- //— EEF1.6-2C x 2(天井隠蔽)
- 2.0— EEF2.0-3C(天井隠蔽)
- "\*\*"はケーブル本数
- ※— FCPEE1.2-1P, EEF1.6-3C(天井隠蔽)
- EEF1.6-3C(クリップ留)
- 2.0— EEF2.0-3C(クリップ留)
- ※— FCPEE1.2-1P, EEF1.6-3C(クリップ留)

- 3. 体育室の露出配線は鉄骨等にクリップ等で支持のこと
- 4. スイッチ・コンセント等のケーブルの露出部分は電線管等で保護
- 5. 電気主任技術者の立会検査費用は、別途学校管理課の負担とする



ステージ小屋裏 配線図 1:100

2階 配線図 1:100

工事名	市立馬堀小学校体育館電灯改修工事			設計者資格氏名	級建築士登録第	号	課長	主査等	担当者	横須賀市 都市部 建築計画課
図面名称	2階・ステージ小屋裏 配線図	図番	3/5	縮尺	1:100(A2)	作図	令和5年 7月			

(注記)

1. 図中の記号は下記の通り

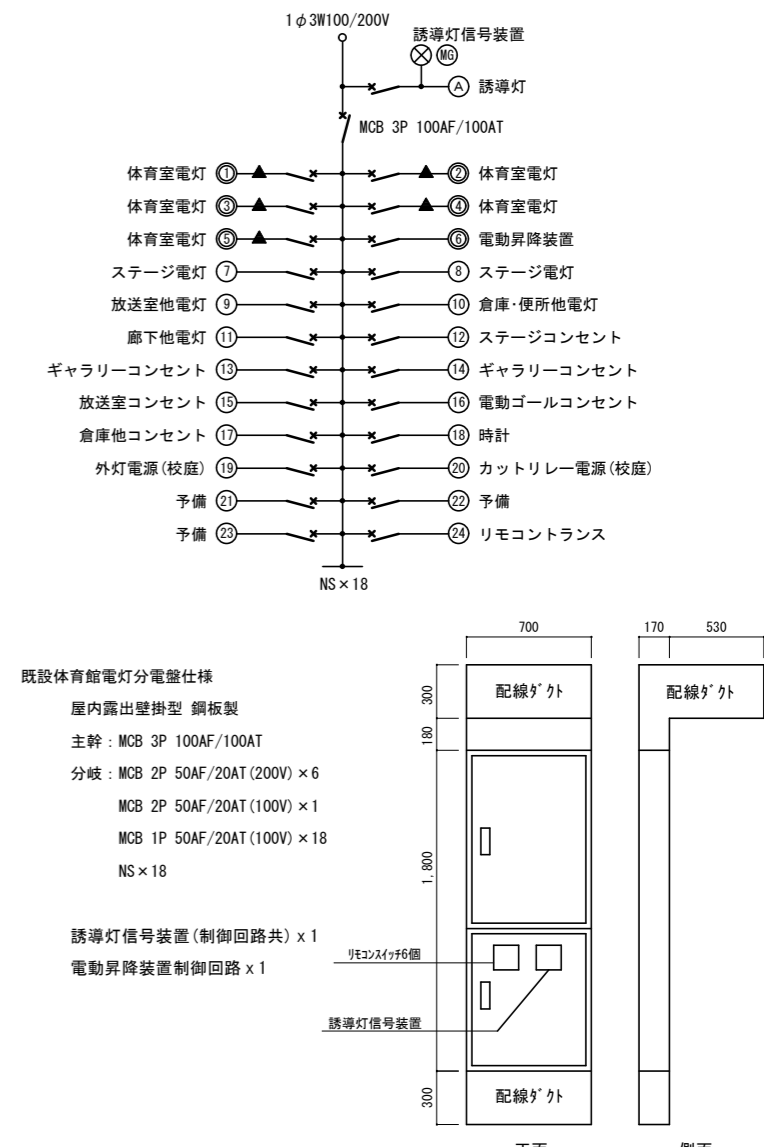
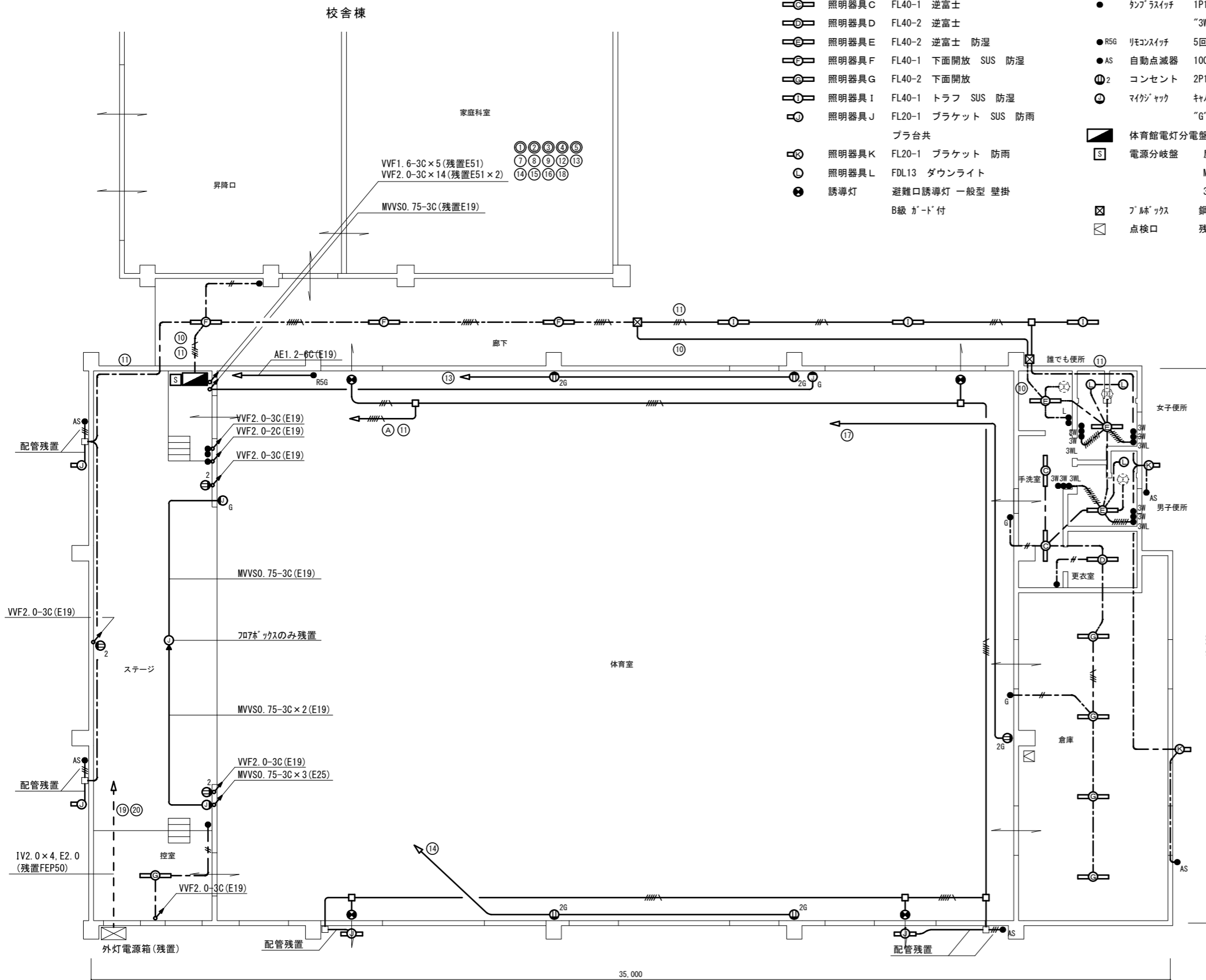
- C 照明器具 C FL40-1 逆富士
- D 照明器具 D FL40-2 逆富士
- E 照明器具 E FL40-2 逆富士 防湿
- F 照明器具 F FL40-1 下面開放 SUS 防湿
- G 照明器具 G FL40-2 下面開放
- I 照明器具 I FL40-1 トラフ SUS 防湿
- J 照明器具 J FL20-1 ブラケット SUS 防雨  
プラ台共
- K 照明器具 K FL20-1 ブラケット 防雨
- L 照明器具 L FDL13 ダウンライト
- 誘導灯 避難口誘導灯 一般型 壁掛  
B級 ガード付

- 2P15A "G"はガード付
- 3W"は3路、"L"は運転表示灯付
- R5G リモコンスイッチ 5回路 ガード付
- AS 自動点滅器 100V 3A プラタイプ
- 2 コンセント 2P15A×2 "G"はガード付
- マイクジャック キャン 1個用 "▲"は707ボックス付  
"G"はガード付▲
- 体育館電灯分電盤 仕様は別図参照
- S 電源分岐盤 屋内壁掛型 鋼板製  
MCB 2P 50AF/20AT×1収納  
350mm×250mm×120mm
- ☒ プラボックス 鋼板製 200mm×200mm×100mm
- 点検口 残置

2. 図中の指示なき配線は下記の通り

- IV2.0×2, E2.0 (E19)
- IV2.0×3 (E19)
- IV2.0×3, E2.0 (E19)
- IV2.0×4, E2.0 (E19)
- IV2.0×5, E2.0 (E25)
- #— VVF2.0-2C (天井隠蔽)
- VVF2.0-3C (天井隠蔽)
- VVF2.0-2C×2 (天井隠蔽)
- VVF2.0-2C + VVF2.0-3C (天井隠蔽)
- VVF2.0-3C×2 (天井隠蔽)
- VVF2.0-2C×2 + VVF2.0-3C (天井隠蔽)
- VVF2.0-3C×3 (天井隠蔽)

- 3. 不要な配管配線、ケーブル、照明器具等は撤去処分のこと
- 4. 隠蔽配管は残置とする
- 5. 照明器具、配線器具等の撤去跡はブラケット等で補修のこと



1階 撤去図 1:100

既設体育館電灯分電盤仕様

工事名	市立馬堀小学校体育館電灯改修工事			設計者資格氏名	級建築士登録第		号	課長	主査等	担当者	横須賀市 都市部 建築計画課
図面名称	1階 撤去図	図番	4/5	縮尺	1:100 (A2)	作図	令和5年 7月				

(注記)

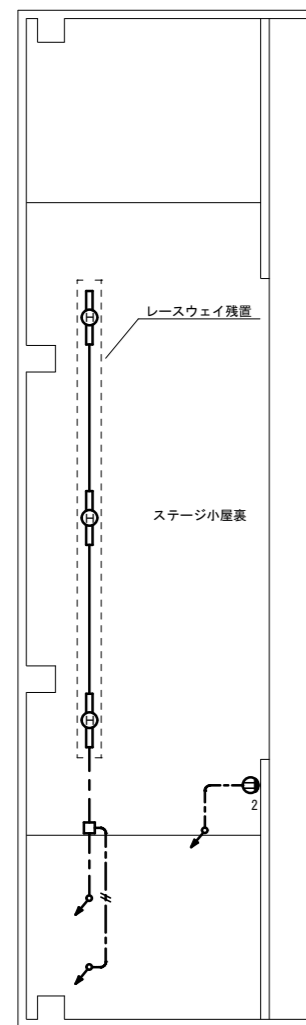
1. 図中の記号は下記の通り

- Ⓐ 照明器具A MF400W 直付 体育館用が「ド」付 電動昇降装置共
- Ⓑ 照明器具B ダウンライト ハロゲン250W
- Ⓓ 照明器具D FL40-2 逆富士
- Ⓔ 照明器具H FL40-1 トラフ
- Ⓜ 照明器具M FDL18 ダウンライト
- Ⓝ 照明器具N LED「スライ」 逆富士 残置
- 2Pスイッチ 1P15A 「L」は運転表示灯付
- Ⓜ2 コンセント 2P15A x 2
- Ⓜ3P コンセント 250V 2P20A x 1LK(接地2P)
- ⓂCR カットリコンセント 2P15A x 1
- AMP 放送アンプ 残置
- Ⓜ 親時計 残置
- Ⓜ 点検口 残置

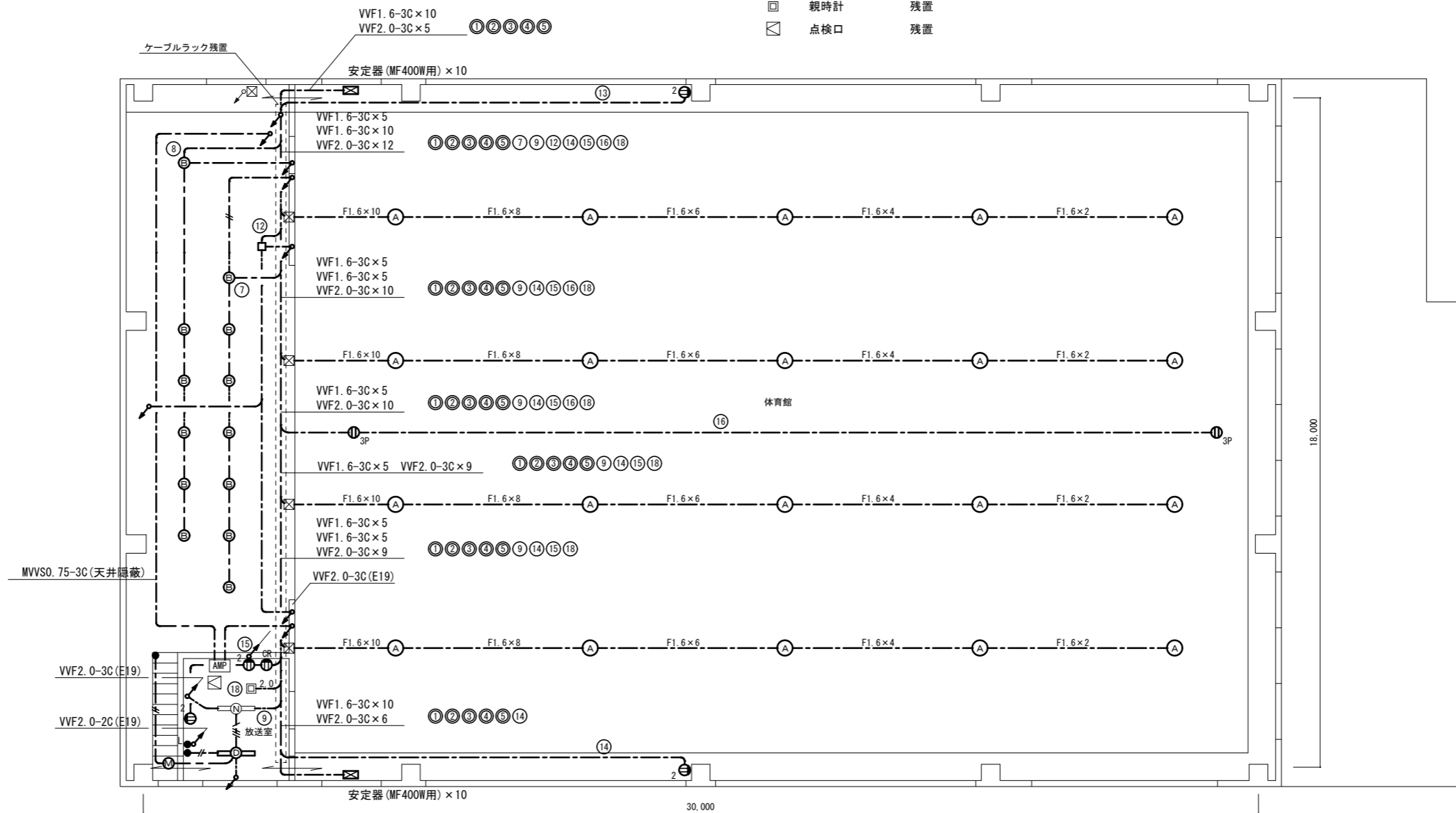
2. 図中の指示なき配線は下記の通り

- VVF2.0-3C(MM2)
- VVF2.0-3C(天井隠蔽・クリップ止)
- FL6- VVF1.6-3C(天井隠蔽・クリップ止)
- “×\*\*”はケーブル本数

3. 不要な配管配線、ケーブル、照明器具等は撤去処分のこと  
 4. 隠蔽配管、ステージ小屋裏の露出配管は残置とする



ステージ小屋裏 撤去図 1:100



2階 撤去図 1:100

工事名	市立馬堀小学校体育館電灯改修工事			設計者資格氏名	級建築士登録第	号	課長	主査等	担当者	横須賀市 都市部 建築計画課
図面名称	2階・ステージ小屋裏 撤去図	図番	5/5	縮尺	1:100 (A2)	作図	令和5年 7月			