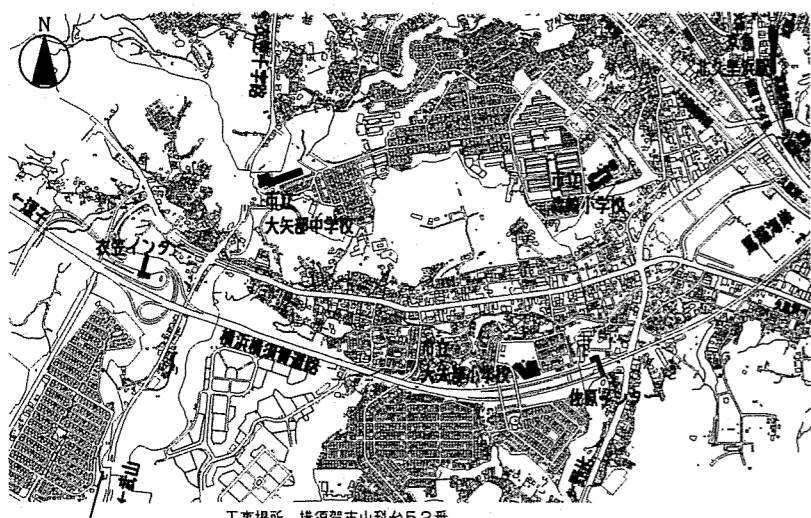
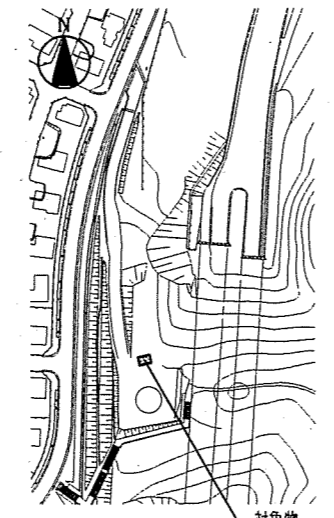


| | | | | | |
|----------------|-------------------------|-----|----|----|-----|
| 工事名 | 大矢部高区配水池電気室修繕工事 | | | | |
| 工事場所 | 横須賀市山科台53番 | | | | |
| 図面名称 | 案内図・配置図・平面図・立面図・断面図・詳細図 | | | | |
| 図面番号 | 小矢部-21A4 | | | | |
| 施工業者 | | | | | |
| 令和05(2023)年 6月 | 課長 | 主査等 | 設計 | 監督 | 検査員 |
| | | | | | |
| | 横須賀市上下水道局技術部水道施設課 | | | | |
| 計画課 | | | | 私道 | 無 |



案内図 工事場所 横須賀市山科台53番 大矢部高区配水池電気室



配置図 1:2000 対象物

工事場所 大矢部高区配水池電気室
横須賀市山科台53番

工事概要 電気室 外壁 外壁改修
屋上 防水改修(L4S工法)
屋根塗装
機械設備工事 含まない
電気設備工事 含まない

下地補修 数量 (外壁)
ひび割れ部補修 1.0 m
鉄筋爆裂部補修 2 か所
欠損部補修 2 か所
浮き部補修 1 穴

平地補修 数量 (防水)
ひび割れ部補修 1.0 m

工事内容

外壁改修 既存外壁部(コンクリート打放し吹付タイル)
下地処理 水洗い工法、高圧ポンプ(15MPa)
下地補修 ひび割れ部補修(ウカットシーリング材充填工法ポリマーセメントモルタル仕上)
欠損部補修(エポキシ樹脂モルタル充填工法)
鉄筋爆裂部補修(エポキシ樹脂モルタル充填工法 錆止め共)
浮き部補修(部分エポキシ樹脂注入工法)
下地調整(C-1)
建築用塗膜防水材(ローラーさざ波模様 シリコン仕上)

幅木改修 (外壁改修の下地調整(C-1)まで)
シーリング改修 撤去 既存 建具周囲シーリング・建具下端水切りシーリング
新規 建具周囲・建具下端水切りシーリング打ち(変成シリコン系)
目地改修 新規 目地部シーリング打ち(ポリウレタン系)

防水改修 撤去 ドレイン
新規 下地処理 水洗い工法、高圧ポンプ(15MPa)・下地処理 ケレン・清掃
下地調整 ポリマーセメントペースト・シート防水(S-F2 (t=2.0))
アルミ製押え金物A(端部型)・アルミ製押え金物B(ハット型)
アルミ製押え金物C(フラット型)・改修用ドレイン

屋根塗装 新規 下地処理 水洗い工法、高圧ポンプ(15MPa)
下塗り エポキシ系下塗り材
中塗り・上塗り 弱溶剤形フッ素樹脂塗材

原稿用紙サイズ A2

