



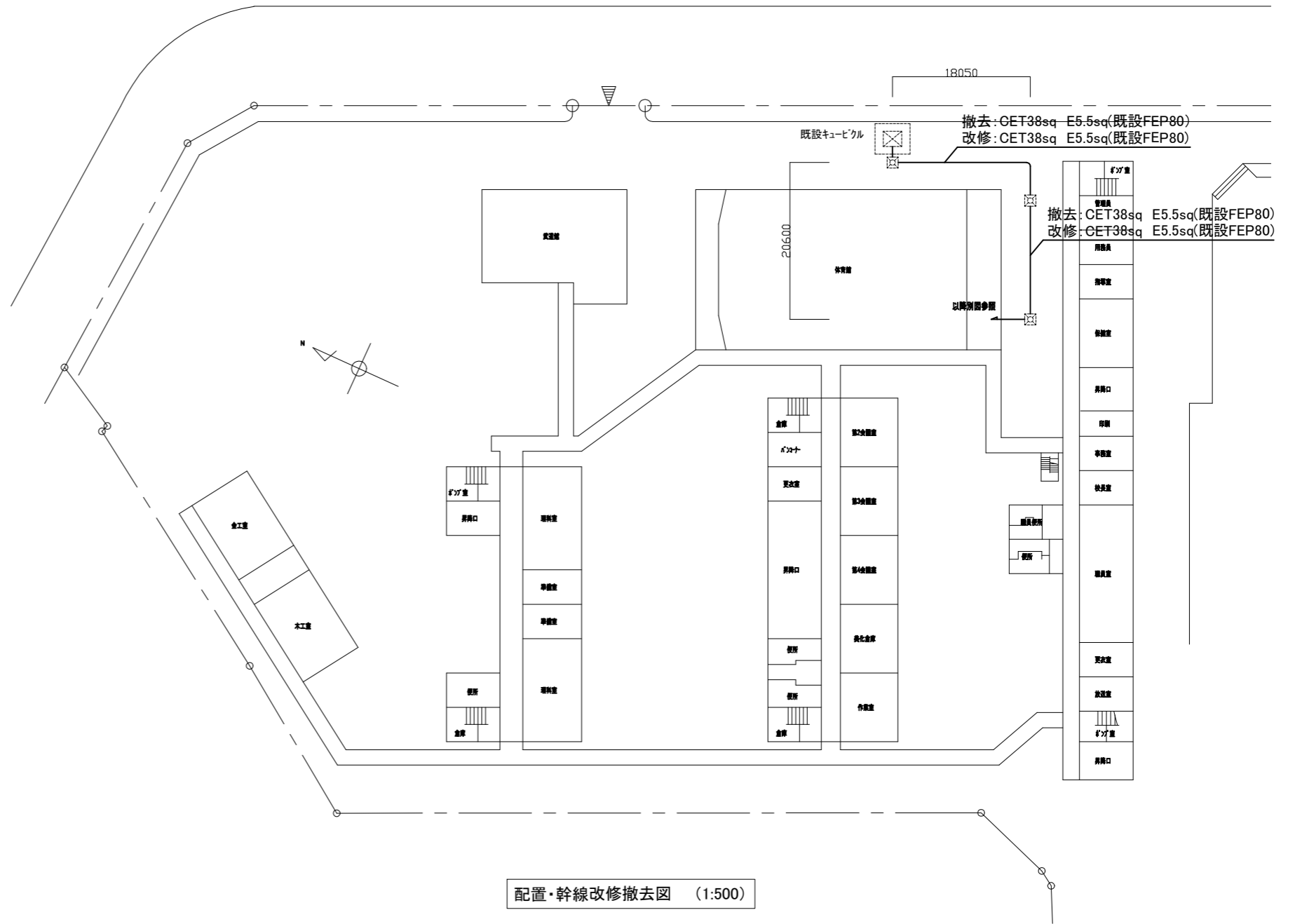
工事場所:横須賀市坂本町1丁目19番地

案内図

凡例

1. 図中特記無き記号は以下の通り

(既設) 既設 ハンドホール

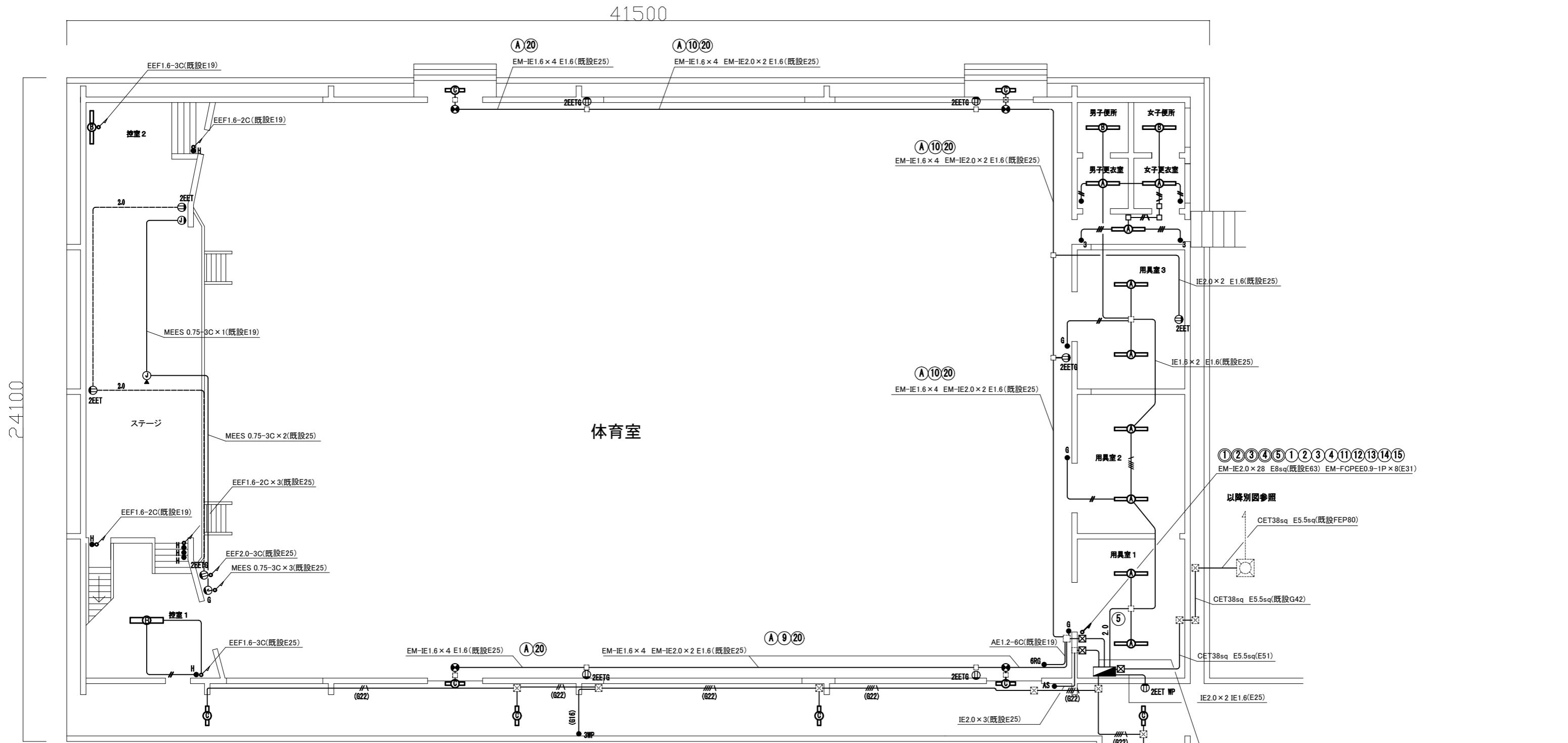


配置・幹線改修撤去図 (1:500)

注記

- 不要な配管配線等は撤去のこと
- 配線はすべてエコケーブルを使用のこと
- 電気主任技術者の立会費は別途学校管理課支払いのこと

工事名	市立不入斗中学校体育館電灯改修工事			設計者資格氏名	級建築士登録第 号			課長	主査等	担当者	横須賀市 都市部 建築計画課
図面名称	案内図・配置図・幹線改修撤去図	図番	1/6	縮尺	1:500(A2)	作図	令和5年 7月 日				



1階 電気設備 改修図 (1:100)

凡例

1. 図中特記無き記号は以下の通り

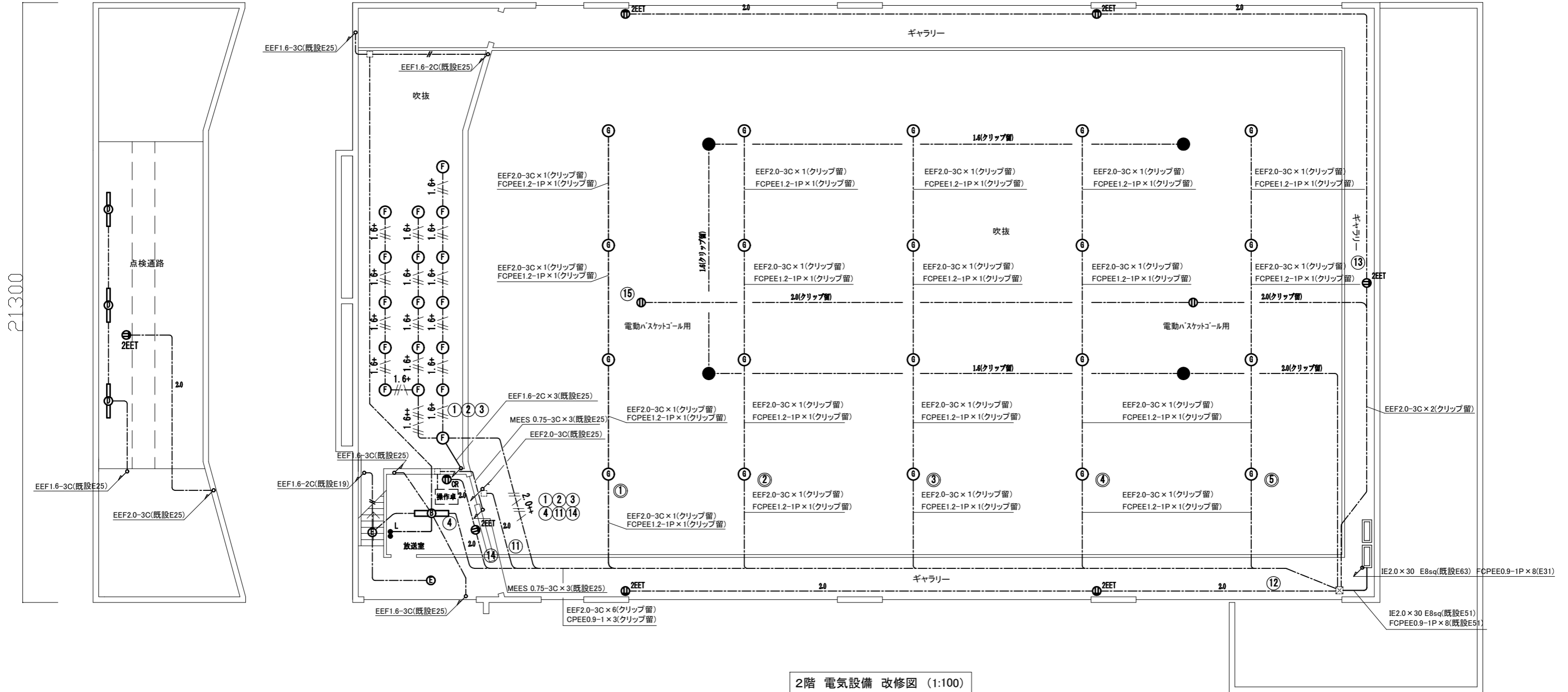
(改修)

- | | | | | |
|---|--|--|--|--|
| <ul style="list-style-type: none"> LED避難口誘導灯 B級 壁直付型
ガード付 再取付 照明器具A 一体型LEDへーライト 直付型
3200lm程度 公共型番:LSS9-4-30 照明器具B 一体型LEDへーライト 直付型
5200lm程度 省エネ型 照明器具C 一体型LEDへーライト 防湿・防雨型
SUS製 40形(2500lm程度) 公共型番:LSS9MP/RP-4-22 | <ul style="list-style-type: none"> 体育館電灯分電盤(仕様6/6参照) 自動点滅器 3A プラグイン式 コンセント 2P15A×2EET コンセント 2P15A×2EET WP コンセント 2P15A 引掛型 | <ul style="list-style-type: none"> マイクロホンジャック キャンノ型 フロアボックス付 マイクロホンジャック キャンノ型 プレート共
"G"はガード付 タンブラスイッチ 1P15A×1 ネーム付
"G"はガード付 タンブラスイッチ 1P(H)15A×1 ネーム付 タンブラスイッチ 1P(H)15A×3 ネーム付 | <ul style="list-style-type: none"> タンブラスイッチ 3W15A×1 WP:防水 セレクタスイッチ 6L (1個予備)ガード付 プルボックス 銅板製 ET付 IE1.6×2(既設E19) IE1.6×2, E1.6(E19) IE2.0×2 E1.6(既設E19) IE1.6×2 E1.6(既設E19) | <ul style="list-style-type: none"> (G16) IE1.6×2 E1.6(既設G16) (G22) IE1.6×2 E1.6(既設G22) (G22) IE1.6×4 E1.6(既設G22) --- 2.0 --- EEF1.6-3C(天井隠蔽) --- 2.0 --- EEF2.0-3C(天井隠蔽) ☒ 既設 プルボックス |
|---|--|--|--|--|

注記

1. 配線はすべてエコケーブルとする。
2. 厚鋼電線管は溶融亜鉛メッキで無塗装のこと。
3. 屋内露出配管・プルボックスは壁面と同色塗装のこと。
4. Gはガードプレートのこと。
5. 台座付とは配管接続用の台座のこと。

工事名	市立不入斗中学校体育館電灯改修工事		設計者資格氏名	級建築士登録第 _____ 号		課長	主査等	担当者	<p>横須賀市 都市部 建築計画課</p>
図面名称	1階 電気設備 改修図	図番	2/6	縮尺	1:100(A2)	作図	令和5年 7月 日		



2階 電気設備 改修図 (1:100)

凡例

1. 図中特記無き記号は以下の通り

(改修)

- 照明器具B 一体型LED⁺スライト 直付型 5200lm程度 省エネ型
- 照明器具D 一体型LED⁺スライト 直付型 3200lm程度 公共型番:LSS1-4-30
- 照明器具E LEDダウンライト LED100形 昼白色5000K 公共型番:LRS1-08
- 照明器具F LEDダウンライト LED550形 温白色
- 照明器具G LED高天井照明 3200lm程度 60,000時間程度 LED保安灯 電源内蔵型 直付型 中~天井用 ハロゲン電球30形相当

- 1.6+ EEF1.6-3C(天井隠蔽)
- 1.6+ FCPEE1.2-1P(天井隠蔽)
- 1.6+ EEF1.6-3C×2(天井隠蔽)
- 1.6+ FCPEE1.2-1P×2(天井隠蔽)
- 1.6+ EEF2.0-3C×2(天井隠蔽)
- 1.6+ FCPEE1.2-1P×2(天井隠蔽)
- 1.6+ EEF1.6-2C(天井隠蔽)
- 2.0 EEF2.0-3C(天井隠蔽)
- 2.0(クリップ留) EEF1.6-3C(天井隠蔽)
- 2.0(クリップ留) EEF2.0-3C(クリップ留)
- 1.6(クリップ留) EEF1.6-3C(クリップ留)

- L タンブラスイッチ 1P(L)15A×1 1P15A×1 ネーム付
- コンセント 2P15A×1 引掛型
- CR カットリレーコンセント 2P15A×1

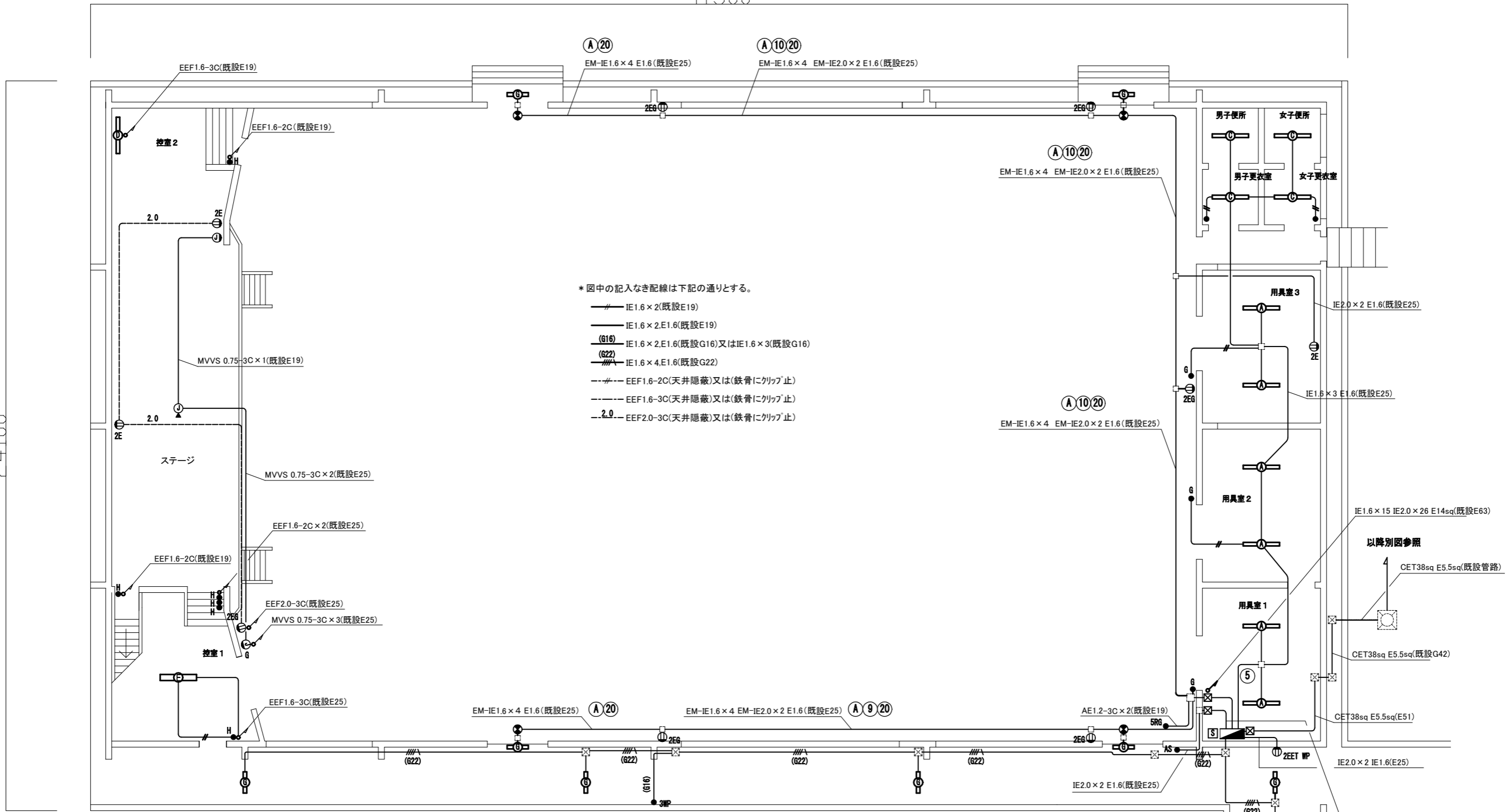
注記

1. 配線はすべてエコケーブルを使用すること。
2. 照明器具F,G及び保安灯は落下防止措置を施すこと。
3. 必要な箇所に天井点検口を設置すること。

工事名	市立不入斗中学校体育館電灯改修工事		設計者資格氏名	級建築士登録第 号		課長	主査等	担当者	横須賀市 都市部 建築計画課
図面名称	2階 電気設備 改修図	図番	3/6	縮尺	1:100(A2)	作図	令和5年 7月 日		

41500

24100



* 図中の記入なき配線は下記の通りとする。

- IE1.6×2(既設E19)
- IE1.6×2,E1.6(既設E19)
- (G16) IE1.6×2,E1.6(既設G16)又はIE1.6×3(既設G16)
- (G22) IE1.6×4,E1.6(既設G22)
- EEF1.6-2C(天井隠蔽)又は(鉄骨にクリップ止)
- EEF1.6-3C(天井隠蔽)又は(鉄骨にクリップ止)
- 2.0 EEF2.0-3C(天井隠蔽)又は(鉄骨にクリップ止)

(注記)

1. 図中の記号は下記の通り

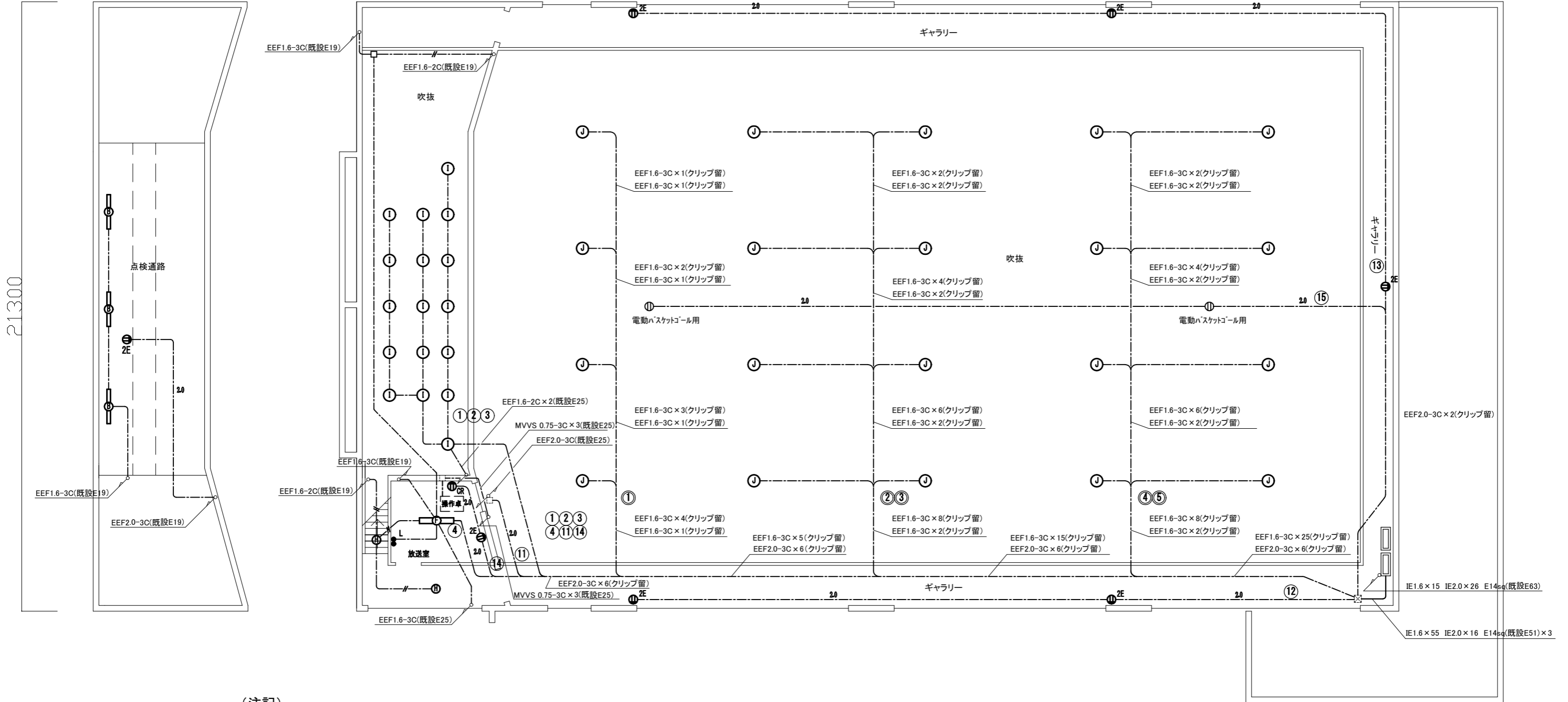
- | | |
|---|--|
| <ul style="list-style-type: none"> Ⓐ 照明器具 Hf32-1 PJ トラフ ガード付 Ⓑ 照明器具 Hf32-1 PK トラフ Ⓒ 照明器具 Hf32-1 PK 逆富士 Ⓓ 照明器具 Hf32-1 PH ウォールライト アクリルカバー Ⓔ 照明器具 Hf32-2 PH ベースライト Hfシーリング 直付型 Ⓚ 照明器具 LEDブラケット (FL20-1相当) WP Ⓛ 誘導灯 LED避難口誘導灯 壁直付 B級 ガード付 取外し ● タンブラスイッチ 1P15A ネーム付 | <ul style="list-style-type: none"> Ⓜ コンセント 2P15A "G"はガードプレート付 "E"は接地極 "ET"は接地端子 "WP"は防水 Ⓨ コンセント 接地2P15A 引掛形 Ⓩ カットリレコンセント 2P15A×1 ● AS 自動点滅器 100V 3A プラグイン式 ⓐ マイクロホンジャック キャン 1個用 ⓑ プルボックス 鋼板製 ET付 ⓓ 電灯分電盤 屋内壁掛型 鋼板製 (仕様6/6参照) ⓔ 電源分岐盤 MCB 2P 50AF/20AT×1収容 ● SRG リモコンスイッチ 5個用 ガードプレート付 |
|---|--|
- "H"は位置表示灯付、"L"は確認表示灯付
"G"はガードプレート付 "WP"は防水スイッチ

1階 電気設備 撤去図 (1:100)

Ⓐ ① ② ③ ④ ⑤ ⑥ ⑦ ⑧ ⑨ ⑩ ⑪ ⑫ ⑬ ⑭ ⑮ ⑯ ⑰ ⑱ ⑲ ⑳

EM-IE1.6×19 EM-IE2.0×32 E14sq(E63)
AE1.2-3C×2 IE2.0×4 E2.0(E51)

工事名	市立不入斗中学校体育館電灯改修工事			設計者資格氏名	級建築士登録第 号		課長	主査等	担当者	横須賀市 都市部 建築計画課
図面名称	1階 電気設備 撤去図	図番	4/6	縮尺	1:100(A2)	作図	令和5年 7月 日			



(注記)

1. 図中の記号は下記の通り

- ⊙ 照明器具 HF32-1 PK トラフ
 - ⊕ 照明器具 HF32-2 PK 逆富士
 - Ⓜ 照明器具 LEDダウンライト 電球色 (白熱灯60W相当)
 - Ⓛ 照明器具 ダウンライト ミニハロゲン250形
 - Ⓝ 照明器具 MF400C セラミックメタルハライト 体育館用ガード
 - タンブラスイッチ 1P15A ネーム付
- “H”は位置表示灯付、“L”は確認表示灯付
“G”はガードプレート付 “WP”は防水スイッチ

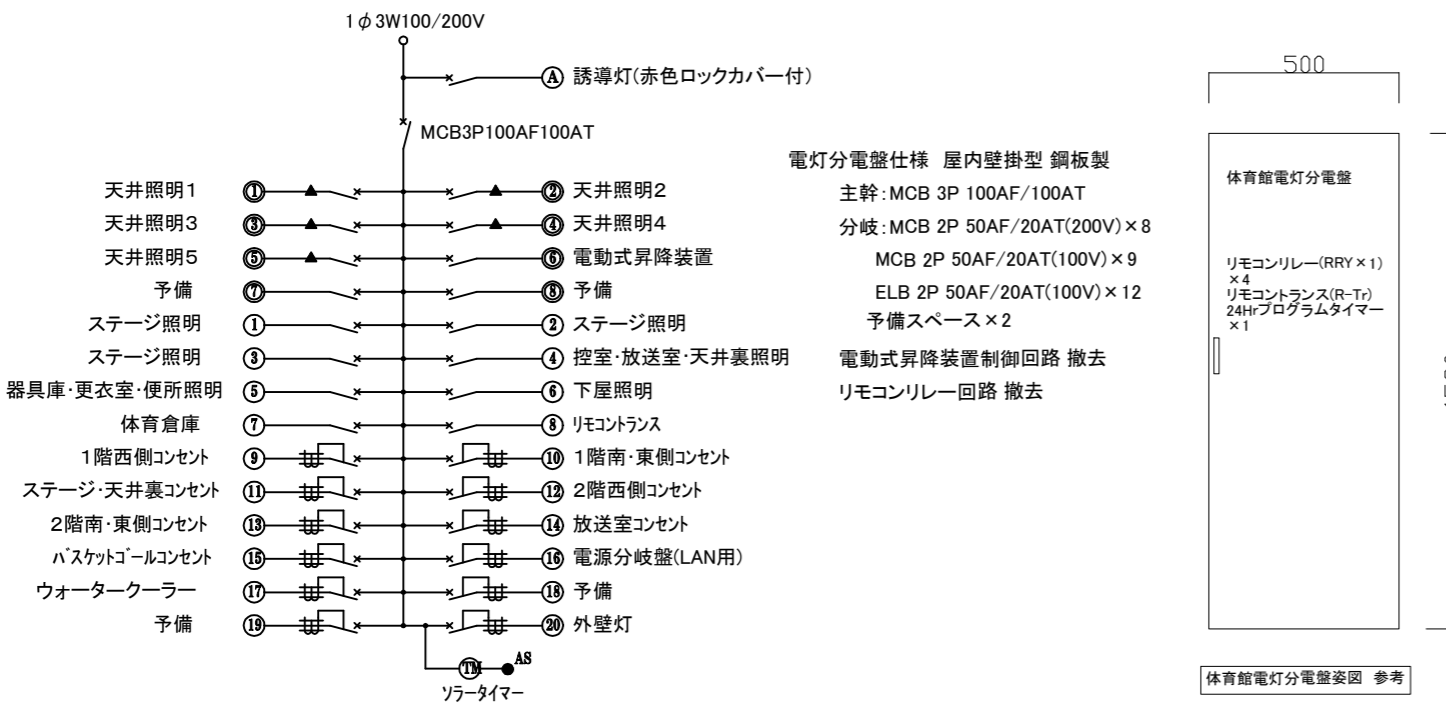
- 5R3 リモコンスイッチ 5個用 ガードプレート付
 - Ⓜ コンセント 2P15A “G”はガードプレート付
 - Ⓜ コンセント 接地2P15A 引掛形
 - ⓂOR カットレールコンセント 2P15A x 1
 - Ⓜ マイクロホンジャック キャン 1個用
 - Ⓜ 安定器盤 屋内壁掛型 既製品 安定器10個用
- セラミックメタルハライト用安定器(一般型) 360型 200V 10台収納
※中身のみ撤去

* 図中の記入なき配線は下記の通りとする。

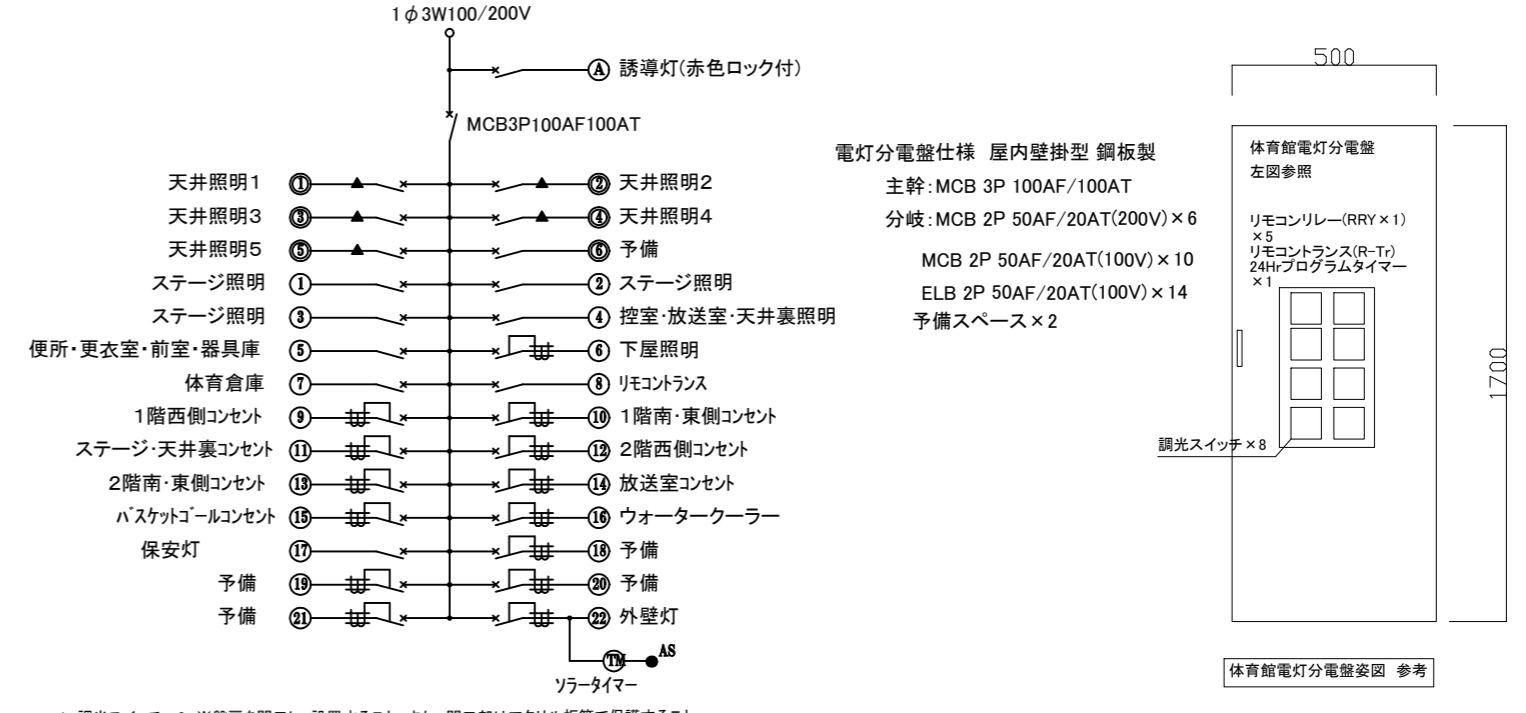
- IE1.6 x 2(既設E19)
- IE1.6 x 2,E1.6(既設E19)
- Ⓜ(IE16) IE1.6 x 2,E1.6(G16)又はIE1.6 x 3(G16)
- EEF1.6-2C(天井隠蔽)又は(鉄骨にクリップ止)
- EEF1.6-3C(天井隠蔽)又は(鉄骨にクリップ止)
- 2.0- EEF2.0-3C(天井隠蔽)又は(鉄骨にクリップ止)

2階 電気設備 撤去図 (1:100)

工事名	市立不入斗中学校体育館電灯改修工事			設計者資格 氏名	級建築士登録第 _____ 号		課長	主査等	担当者	横須賀市 都市部 建築計画課
図面名称	2階 電気設備 撤去図	図番	5/6	縮尺	1:100(A2)	作図	令和5年 7月 日			



体育館電灯分電盤 撤去図 (NS)



体育館電灯分電盤 改修図 (NS)

1. 調光スイッチ × 8 ※盤扉を開閉し、設置すること。また、開口部はアクリル板等で保護すること
2. リモコンリレー(RRY × 1) × 5
3. リモコンランス(R-Tr) × 1
4. 24Hrプログラムタイマー × 1 外灯用
5. プログラムタイマーと自動点滅器を連動させること

工事名	市立不入斗中学校体育館電灯改修工事			設計者資格氏名	級建築士登録第 号			課長	主査等	担当者	横須賀市 都市部 建築計画課
図面名称	電灯分電盤 改修・撤去図	図番	6/6	縮尺	NS(A2)	作図	令和5年 7月 日				