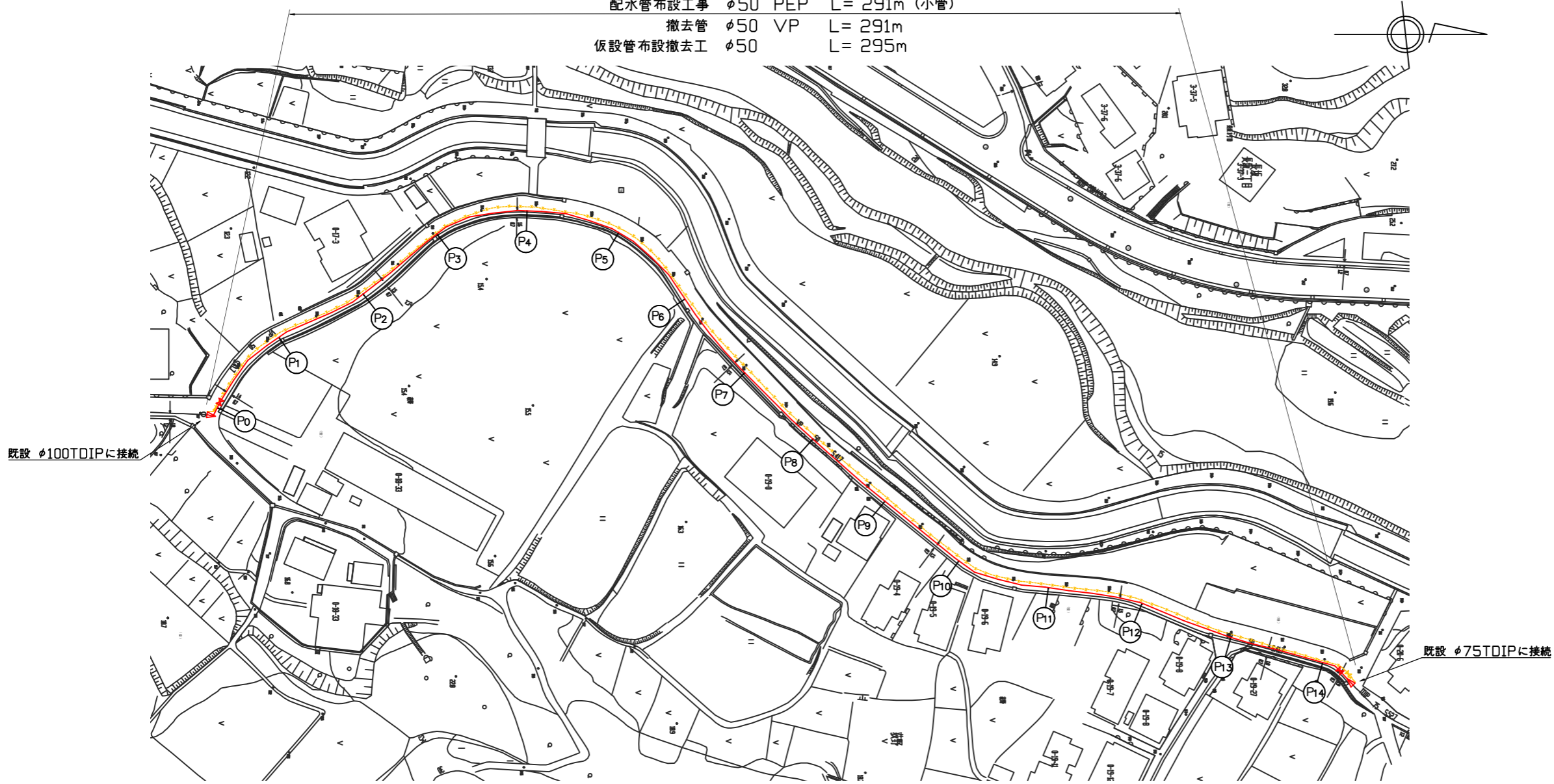


平面図 S=1:500

配水管布設工事 φ50 PEP L=291m (小管)  
 撤去管 φ50 VP L=291m  
 仮設管布設撤去工 φ50 L=295m



設計図 1/1枚

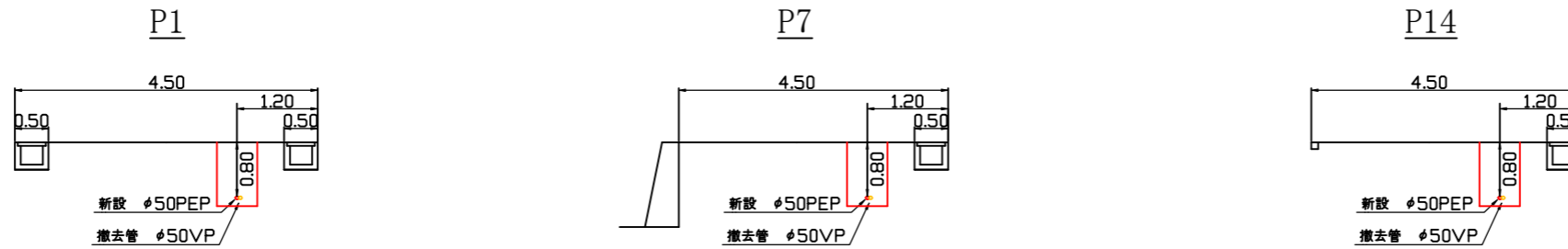
工事名				
荻野地区配水管布設工事(2023の1)				
工事場所				
横須賀市荻野18番先から19番先まで				
図面名称				
平面図、断面図				
図面番号				
武山 01 A-2、B-1・2、C-1				
施工業者				
令和5年(2023年) 7月				
課長	係長等	設計	監督	検査員
横須賀市上下水道局 技術部水道管路課				
計画課			私道	無

原図用紙サイズ A1

ブロック番号 5221

工事概要	
配水管布設工事 φ50 PEP L=291m	
撤去管 φ50 VP L=291m	

断面図 S=1:50



工事区間別内訳明細表

土被り	掘削方法(参考)	昼夜	試掘	既設路盤	既設舗装	埋戻材	先行路盤	復旧路盤	仮復旧舗装	本復旧	種別
0.8m	バックホウ0.2m3	昼間	12m	RC-40=20cm	AS密粒=5cm	改良土	有	RC-40=25cm	再生AS密粒=5cm	再生AS密粒=5cm	歩車道