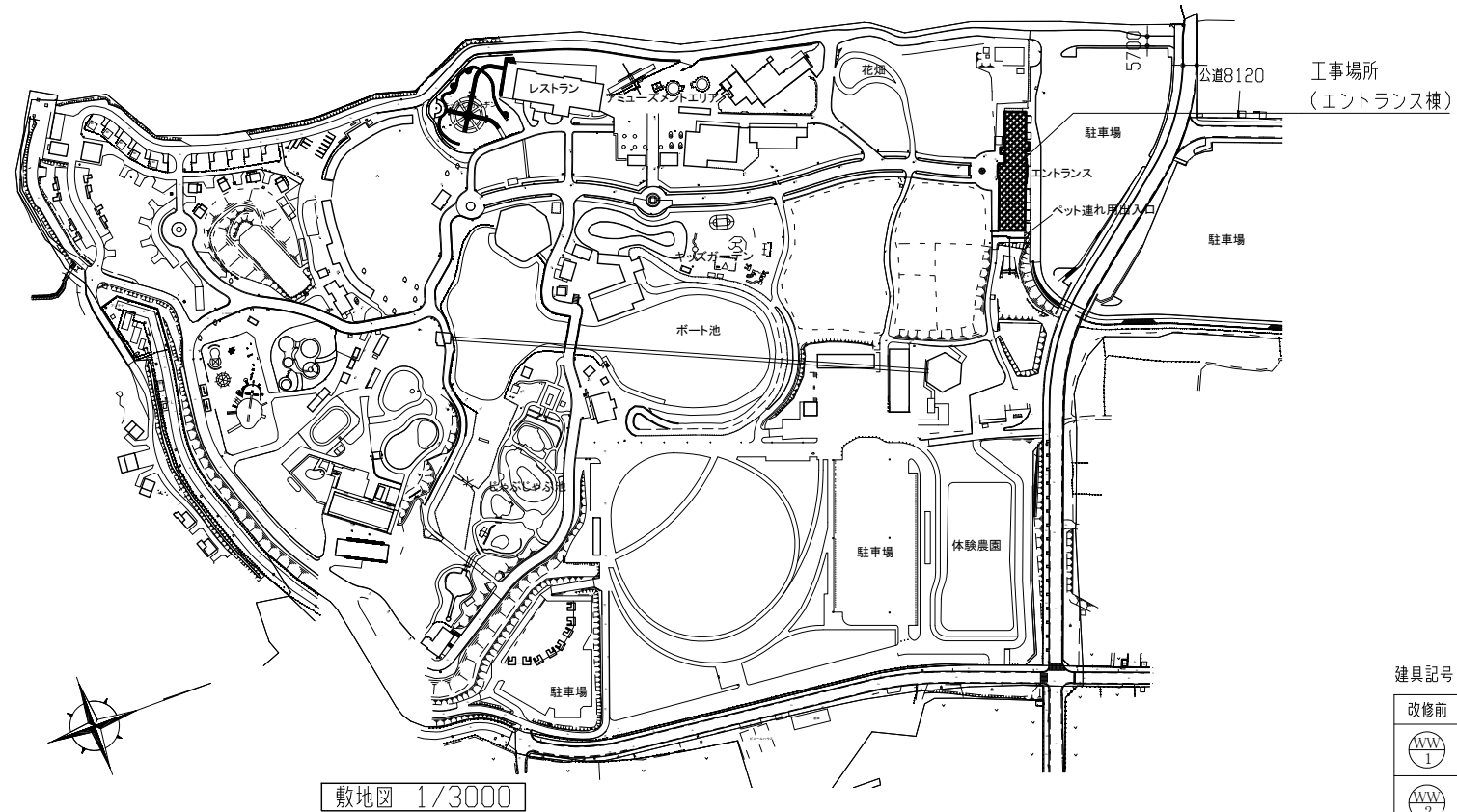
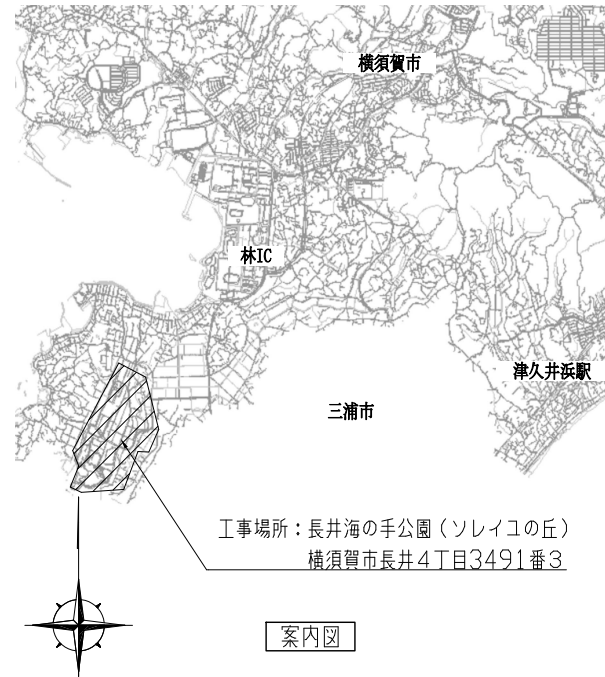


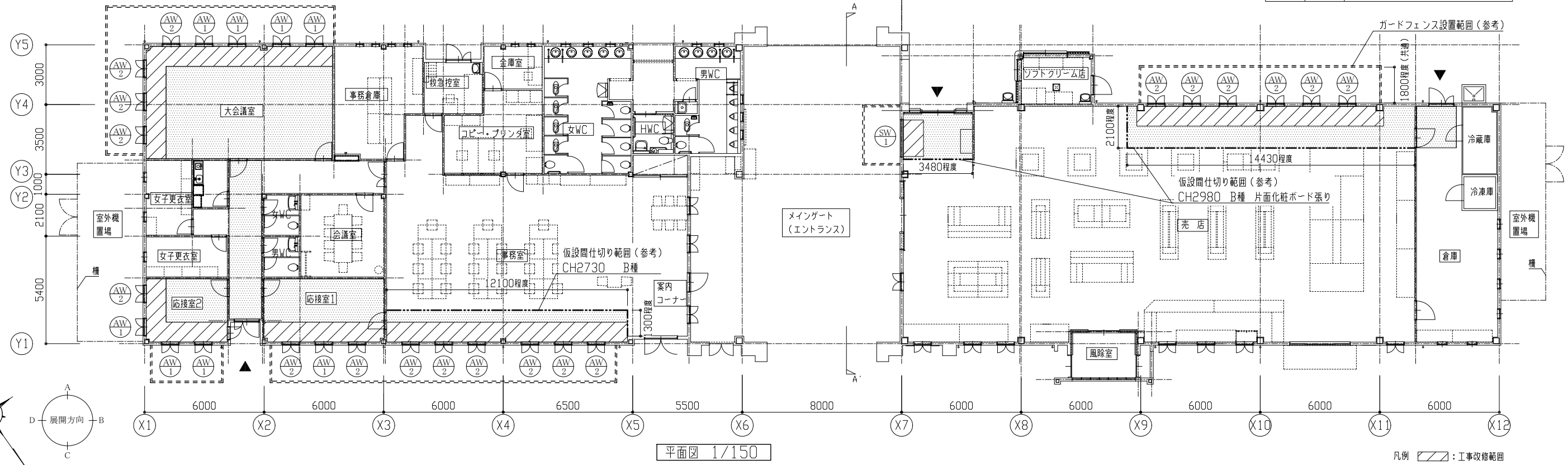
工事概要

1. 建具改修  
木製建具撤去・アルミ製建具新設
2. 上記に伴う内装改修
3. 上記に伴う電気設備工事



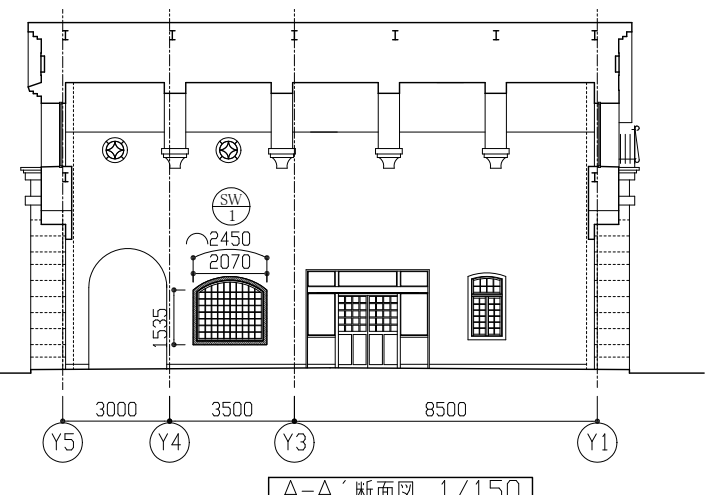
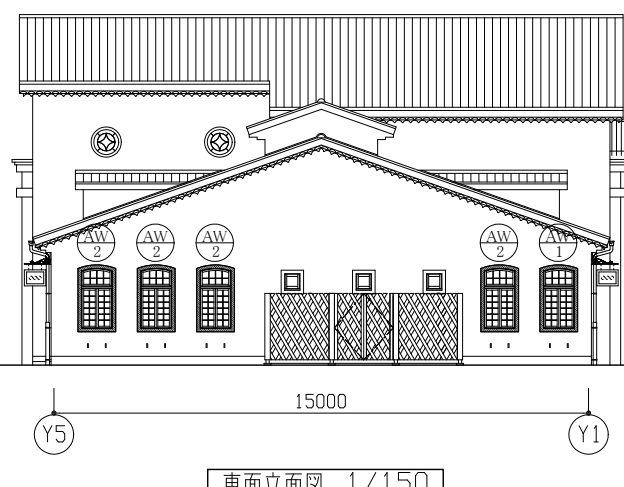
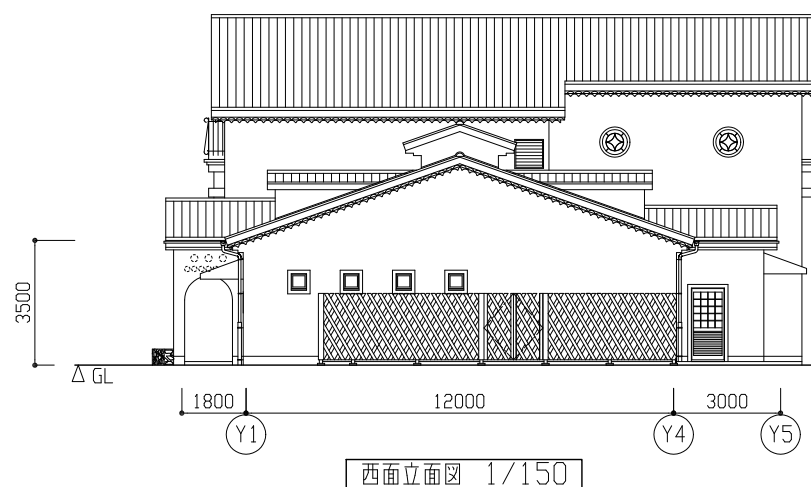
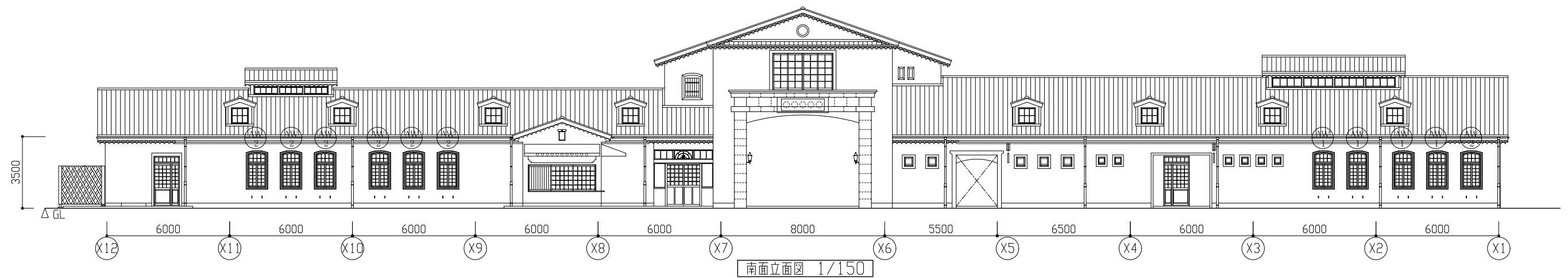
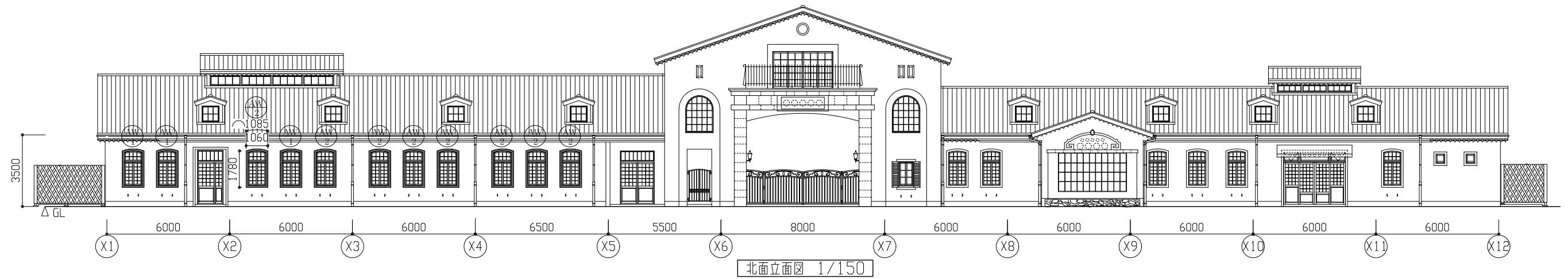
建具記号

改修前	改修後	内容
AW1	AW1	撤去工法（木製建具撤去、アルミ製建具新設） 8か所
AW2	AW2	撤去工法（木製建具撤去、アルミ製建具新設） 19か所
SW1	SW1	ガラス交換 1か所



- 凡例
- ▨ : 工事改修範囲
  - ▨ : 搬出入路養生（参考）：107m<sup>2</sup>
  - : ガードフェンス（参考）：71.6m
  - : 仮設間仕切り（参考）
  - ▲ : 工事関係者出入口（参考）

工事名	長井海の手公園エントランス棟建具改修工事			設計者資格氏名	級建築士登録第 号		課長	主査等	担当者	横須賀市 都市部 建築計画課
図面名称	案内図、敷地図、平面図	図番	1/7	縮尺	1/150、1/3000 (A2)	作図	令和 5 年 6 月 日			

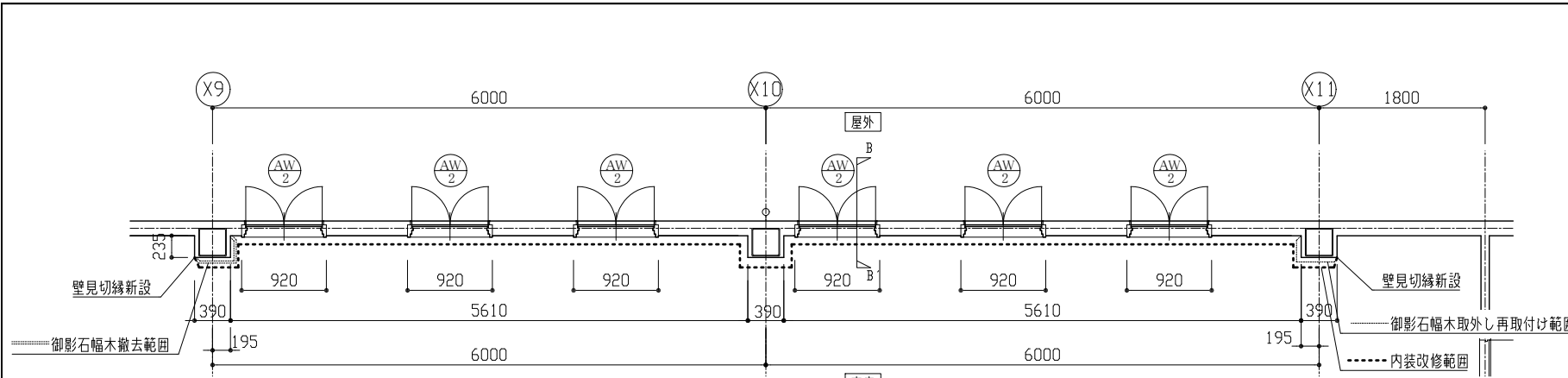


工事内容

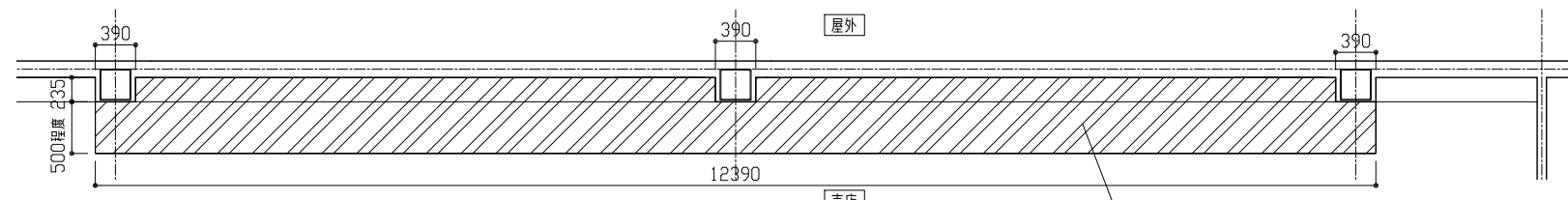
項目	改修前(撤去)	改修後
建具廻りボーター (詳細図参照)	けい酸カルシウム板t6(石綿非含有)	フレキシブルボードt6 弾性アクリル樹脂塗装(漆喰調フラット仕上げ) (取合い補修含む)

凡例 ■: 建具廻りボーター撤去新設

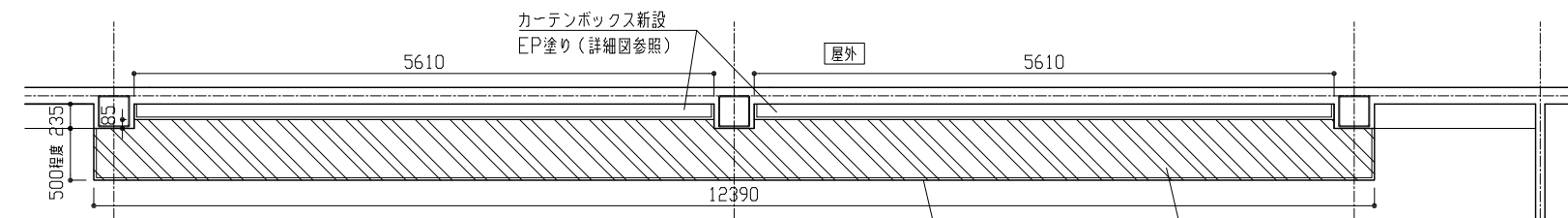
工事名	長井海の手公園エントランス棟建具改修工事			設計者資格 氏名	級建築士登録第 号		課長	主査等	担当者	横須賀市 都市部 建築計画課
図面名称	立面図、断面図	図番	2/7	縮尺	1/150 (A2)	作図	令和 5 年 6 月 日			



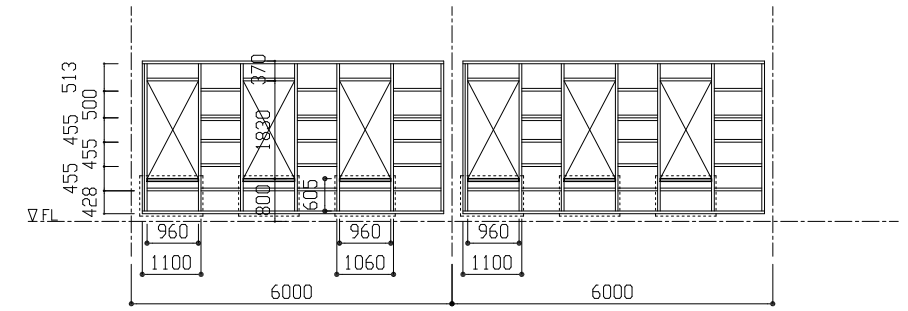
売店 平面図 1/50



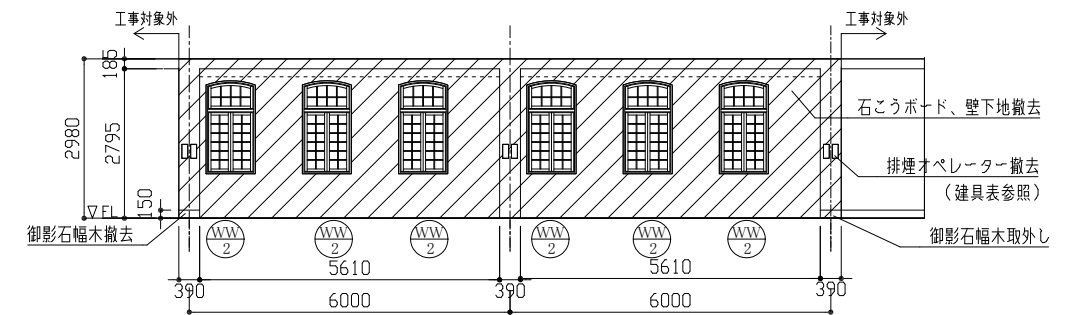
((改修前)売店 天井伏図 1/50)



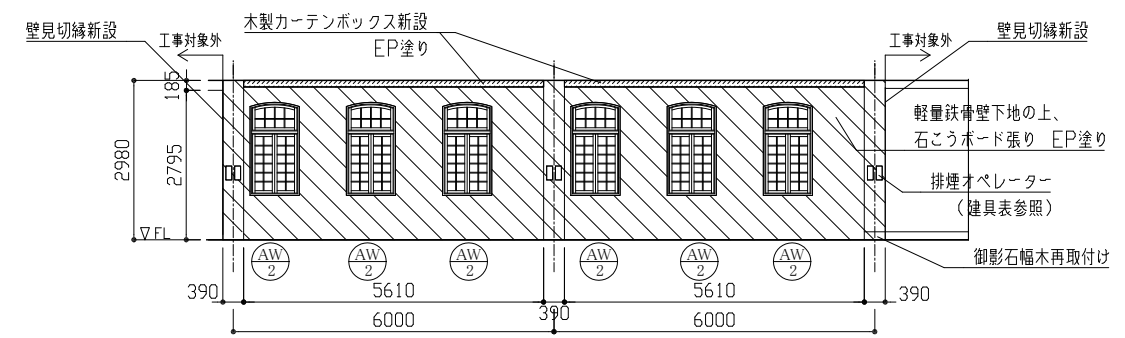
((改修後)売店 天井伏図 1/50)



売店 A方向 胴縁割付図 1/100



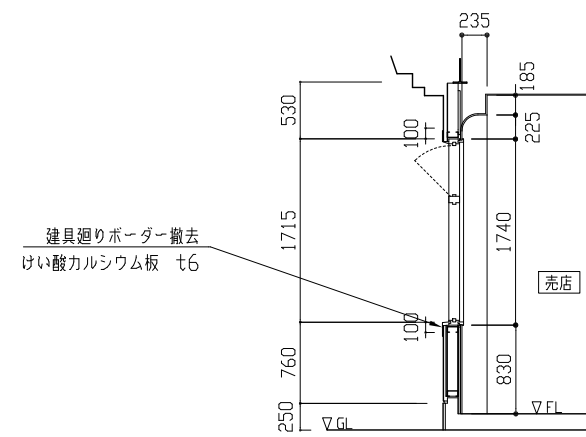
((改修前)売店 A方向 展開図 1/100)



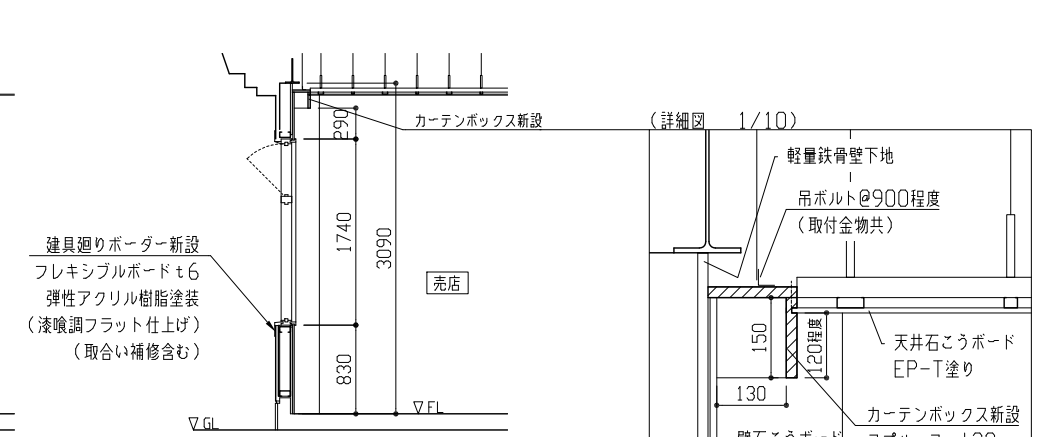
((改修後)売店 A方向 展開図 1/100)

工事内容

室名	改修前 (撤去)	改修後
売店		
(壁)	軽量鉄骨壁下地 (C-19) 石こうボードt12.5 (石綿非含有) 御影石幅木H150一部撤去、一部取外し WW-2 6か所 建具周囲シーリング 15x10程度 網縁錆部切断撤去 L=960 6か所	軽量鉄骨壁下地 角スタッド20@303 (壁面:梁下までH=3090 柱廻り:軽量鉄骨天井下地までH=2990) 石こうボード張り t12.5 継目処理 EP塗り (工程A種 素地こしらえA種) 御影石幅木H150一部再取付け 塩化ビニル製壁見切縁 AW-2 6か所 建具周囲シーリング ポリウレタン系15x10 網縁撤去部補修 C-100x50x20x2.3 (SSC400) L=960 6か所 溶接固定 鉄鋼面錆止め塗料塗り工程B種 (塗料A種) 素地こしらえC種 (工増2回塗り) 網縁窓下部 鉄鋼面錆止め塗料塗り工程C種 (塗料A種) 下地調整RB種
(天井)	軽量鉄骨天井下地 石こうボードt9.5 (石綿非含有)	軽量鉄骨天井下地 19形、みとこ1.5m未満、下地張りなし@300吊金物含む 石こうボード張り t9.5 (準不燃)、継目処理、EP-T塗り (ゆず肌 (特記による)) カーテンボックス スプルス t20 EP塗り (工程A種 素地こしらえA種) 吊ボルト@900程度 (取付金物共) 2か所 カーテンボックス内ロールスクリーン (W930xH2160程度、防炎、ポリエステル) 取付け 6か所 塩化ビニル製天井見切縁

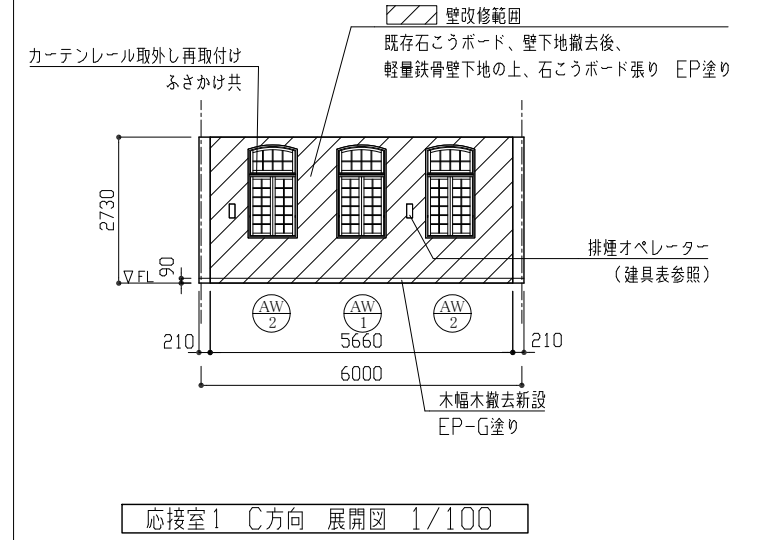
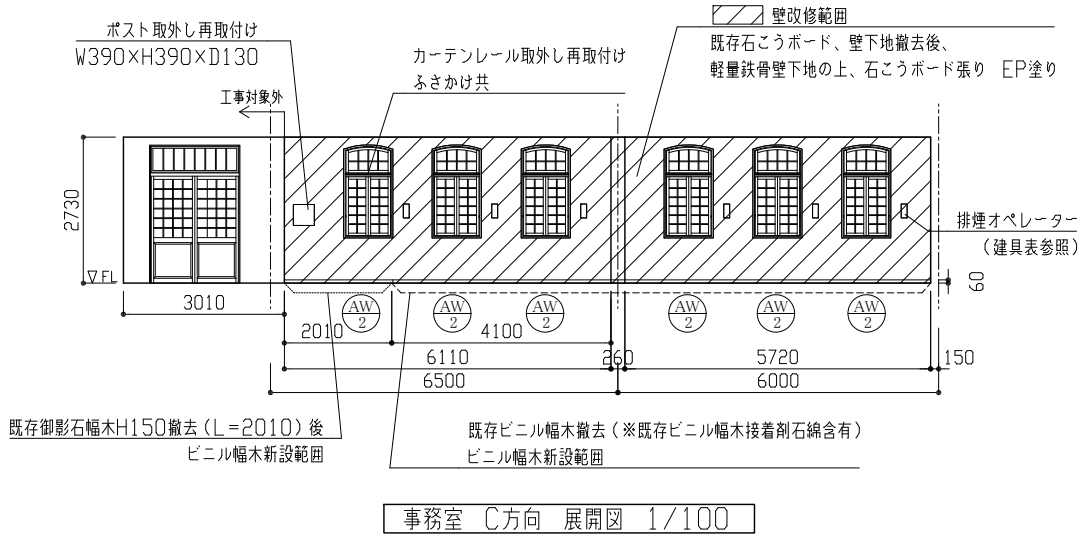
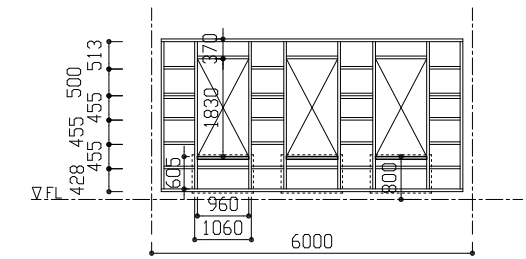
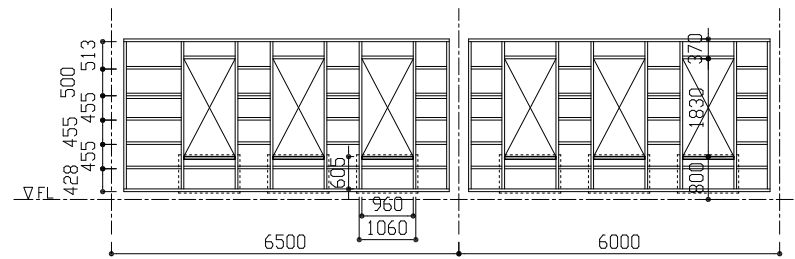
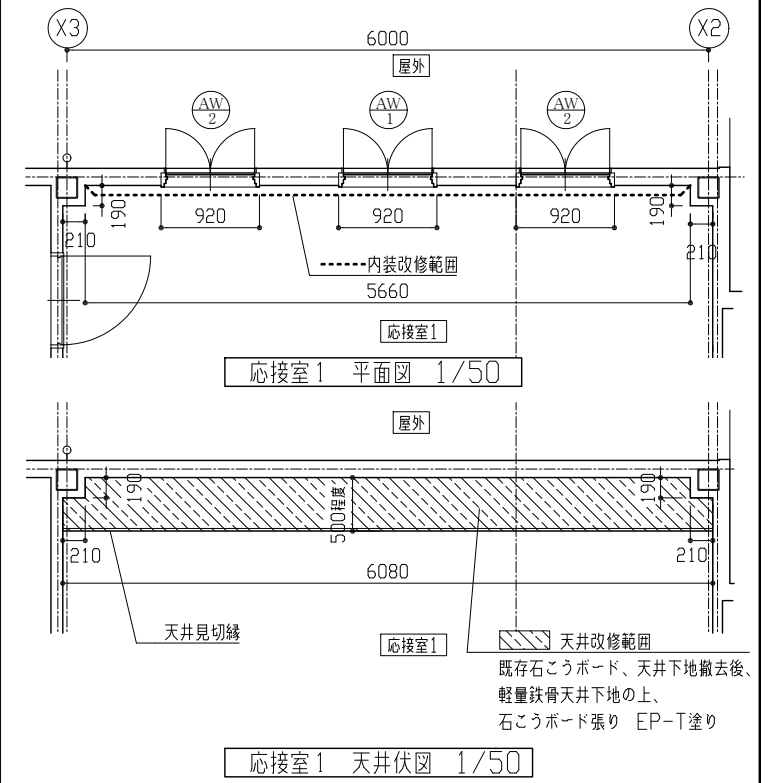
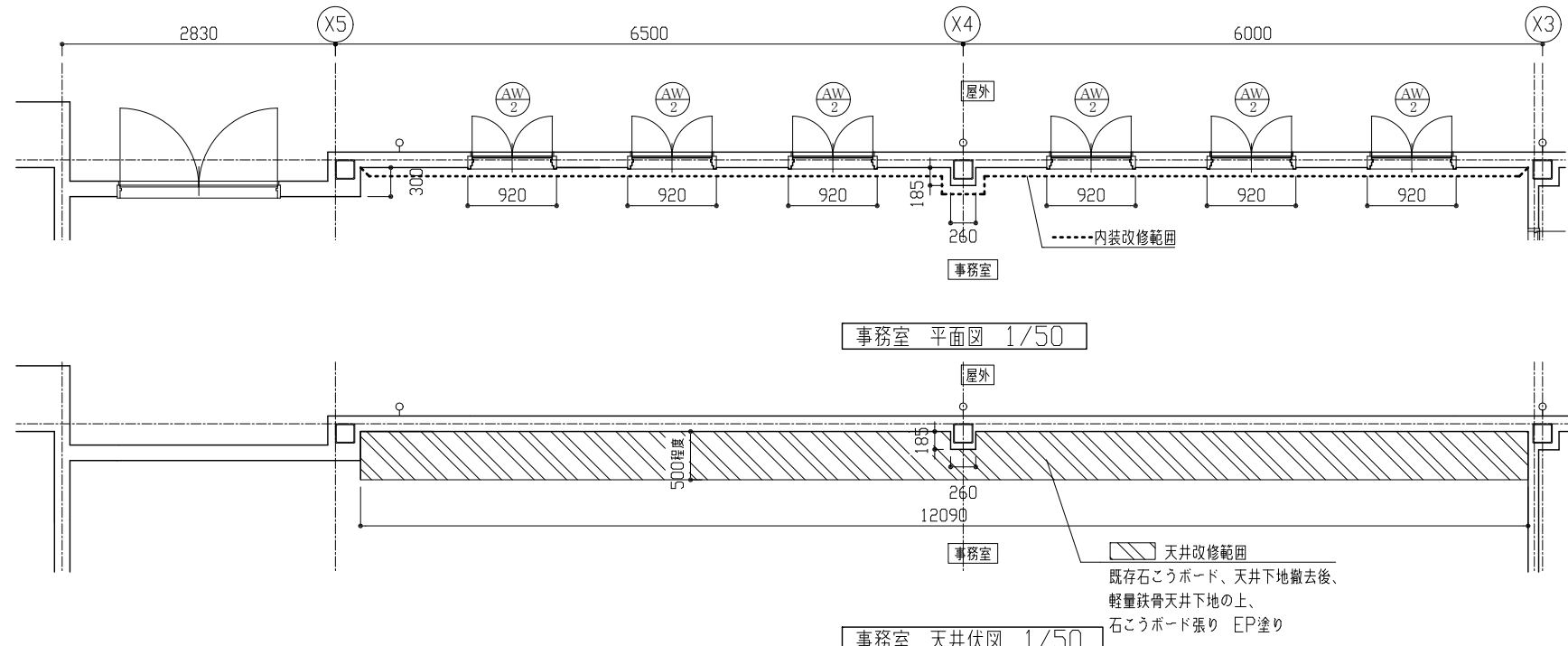


((改修前)売店 B-B' 断面図 1/50)



((改修後)売店 B-B' 断面図 1/50)

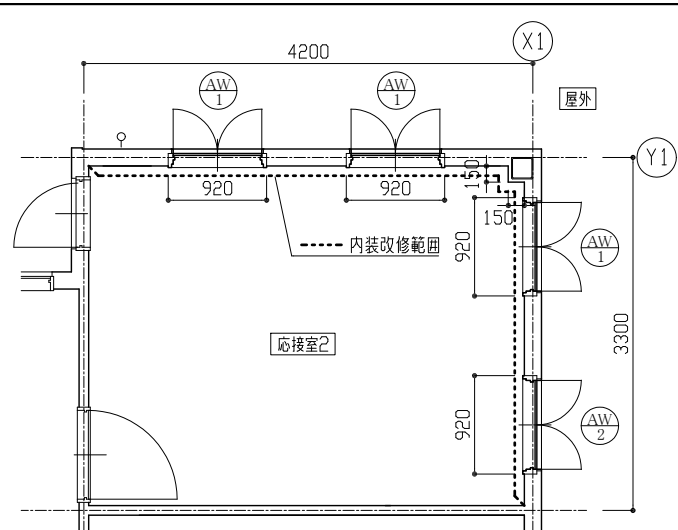
工事名	長井海の手公園エントランス棟建具改修工事		設計者資格氏名	級建築士登録第 号		課長	主査等	担当者	横須賀市 都市部 建築計画課
図面名称	(売店) 平面図、天井伏図、胴縁割付図、展開図、断面図	図番	3/7	縮尺	1/10、1/50、1/100 (A2)	作図	令和 5 年 6 月 日		



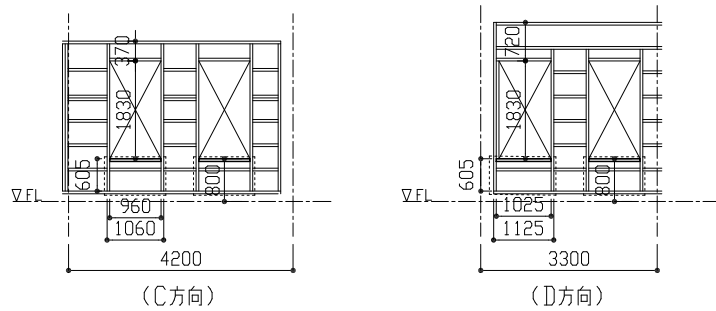
工事内容

室名	改修前(撤去)	改修後
事務室	(壁) 軽量鉄骨壁下地(C-19) 石こうボードt12.5(石綿非含有) 御影石幅木H150 ビニル幅木H60(※接着剤石綿含有) WW-2 6か所 建具周囲シーリング 15×10程度 カーテンレール取外し(ふさかけ共)6か所 ポスト取外し 1か所 網縁錆部切断撤去 L=960 6か所	軽量鉄骨壁下地 角スタッド20×303 (壁面:梁下までH=3090 柱廻り:軽量鉄骨天井下地までH=2740) 石こうボード張り t12.5 継目処理 EP塗り(工程A種 素地こしらえA種) ビニル幅木H60 AW-2 6か所 建具周囲シーリング ポリウレタン系15×10 カーテンレール再取付け(ふさかけ共)6か所 ポスト再取付け W390×H390×D130 1か所 網縁撤去部補修 C-100×50×20×2.3(SSC400) L=960 6か所 溶接固定 鉄鋼面錆止め塗料塗り工程B種(塗料A種)素地こしらえC種(工場2回塗り) 網縁窓下部 鉄鋼面錆止め塗料塗り工程C種(塗料A種)下地調整RB種
(天井)	軽量鉄骨天井下地 石こうボードt9.5(石綿非含有)	軽量鉄骨天井下地 19形、ふところ1.5m未満、下地張りなしφ300吊金物含む 石こうボード張り t9.5(準不燃)、継目処理、EP塗り(工程A種 素地こしらえA種)
応接室1	(壁) 軽量鉄骨壁下地(C-19) 石こうボードt12.5(石綿非含有) 木製幅木H90 t9 WW-1 1か所 WW-2 2か所 建具周囲シーリング 15×10程度 カーテンレール取外し(ふさかけ共)3か所 網縁錆部切断撤去 L=960 3か所	軽量鉄骨壁下地 角スタッド20×303 (壁面:梁下までH=3090) 石こうボード張り t12.5 継目処理 EP塗り(工程A種 素地こしらえA種) 木製幅木H90 スプルスt9 EP-G塗り(工程A種 下地調整RA種) AW-1 1か所 AW-2 2か所 建具周囲シーリング ポリウレタン系15×10 カーテンレール再取付け(ふさかけ共)3か所 網縁撤去部補修 C-100×50×20×2.3(SSC400) L=960 3か所 溶接固定 鉄鋼面錆止め塗料塗り工程B種(塗料A種)素地こしらえC種(工場2回塗り) 網縁窓下部 鉄鋼面錆止め塗料塗り工程C種(塗料A種)下地調整RB種
(天井)	軽量鉄骨天井下地 石こうボードt9.5(石綿非含有)	軽量鉄骨天井下地 19形、ふところ1.5m未満、下地張りなしφ300吊金物含む 石こうボード張り t9.5(準不燃)、継目処理、EP-T塗り(ゆず肌(特記による)) 塩化ビニル製天井見切縁

工事名	長井海の手公園エントランス棟建具改修工事			設計者資格氏名	級建築士登録第 号			課長	主査等	担当者	横須賀市 都市部 建築計画課
図面名称	(事務室)(応接室1) 平面図、天井伏図、網縁割付図、展開図	図番	4/7	縮尺	1/50, 1/100 (A2)	作図	令和5年6月 日				

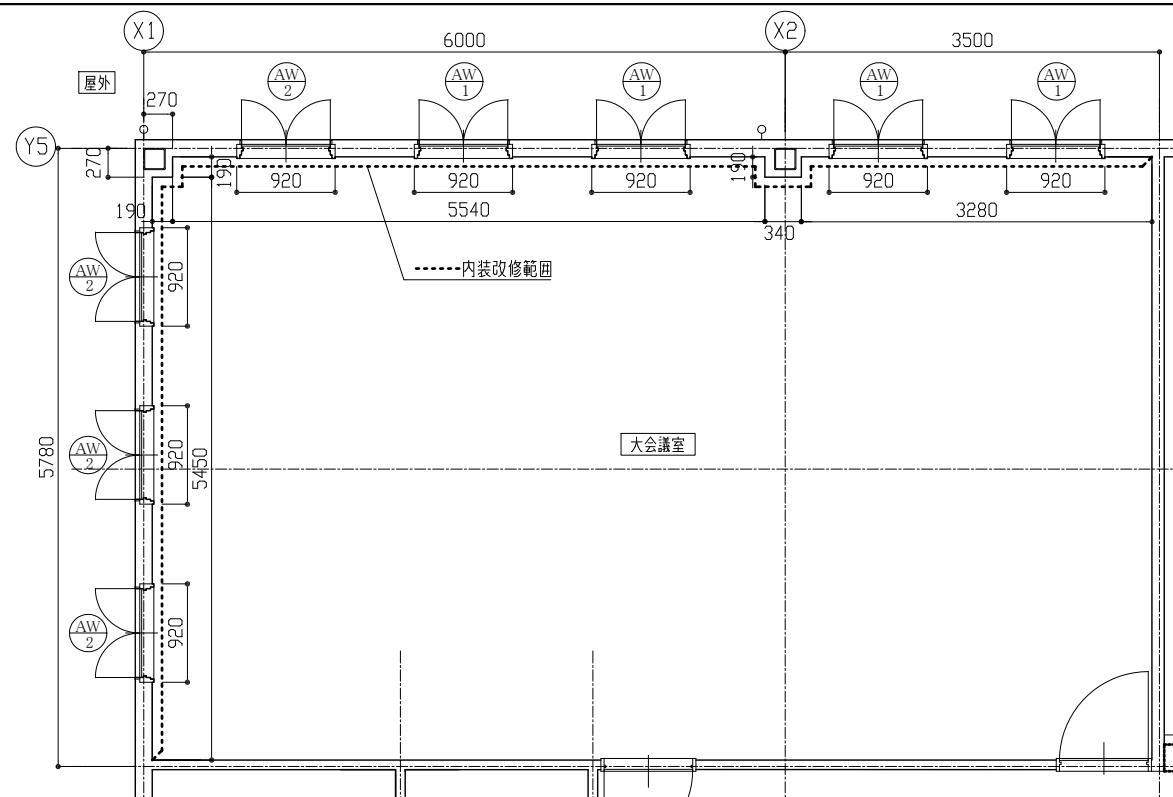


応接室2 平面図 1/50

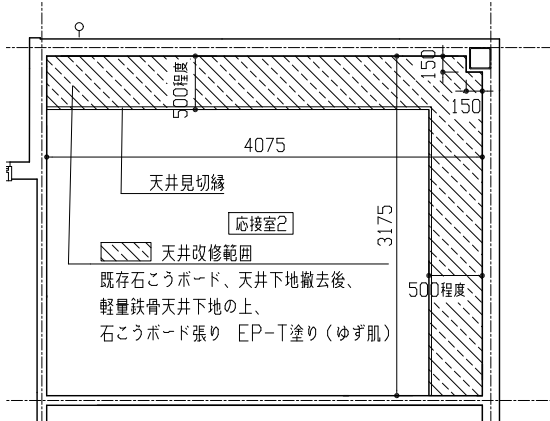


応接室2 胴縁割付図 1/100

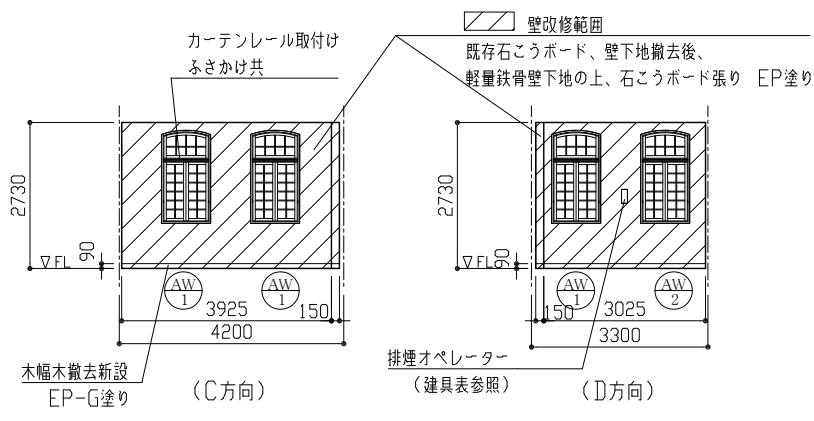
胴縁：C-100×50×20×2.3  
 胴縁錆部撤去・補修(→) 鉄鋼面錆止め塗料塗り工程B種  
 胴縁窓下部(□内) 鉄鋼面錆止め塗料塗り工程C種



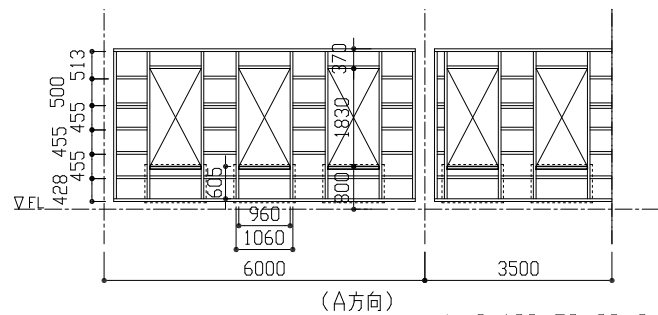
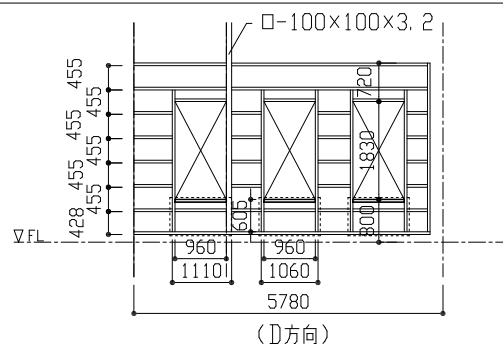
大会議室 平面図 1/50



応接室2 天井伏図 1/50

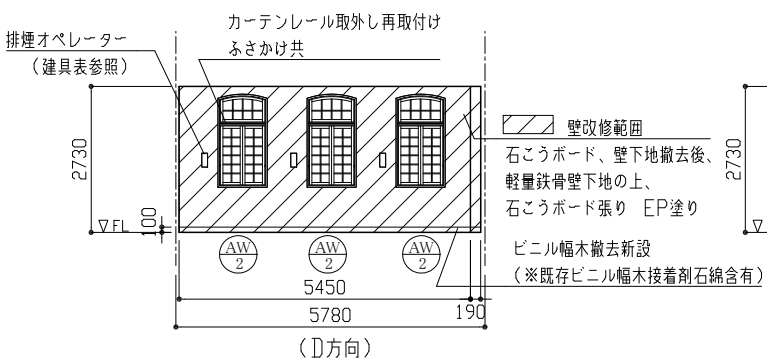


応接室2 展開図 1/100

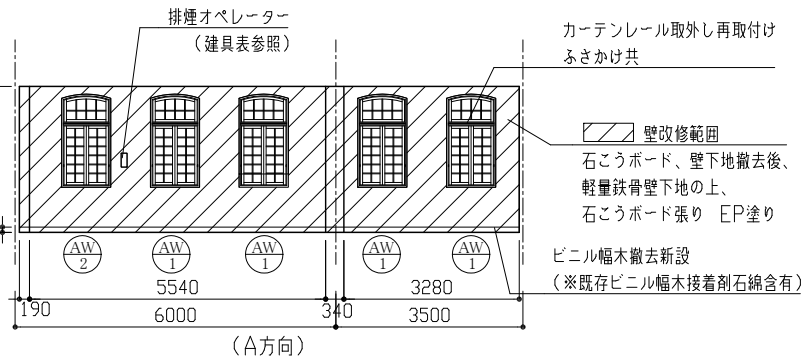


大会議室 胴縁割付図 1/100

胴縁：C-100×50×20×2.3  
 胴縁錆部撤去・補修(→) 鉄鋼面錆止め塗料塗り工程B種  
 胴縁窓下部(□内) 鉄鋼面錆止め塗料塗り工程C種



大会議室 展開図 1/100

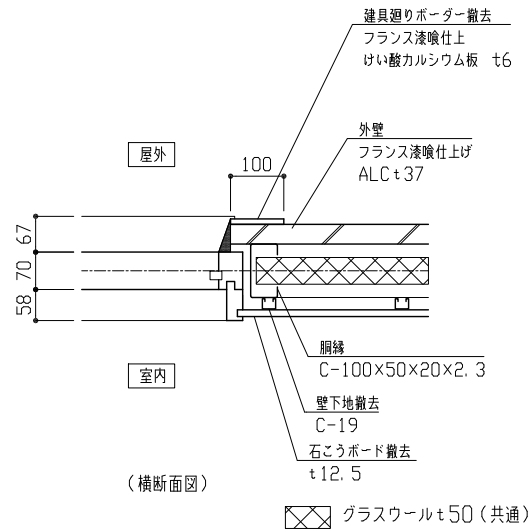


大会議室 天井伏図 1/50

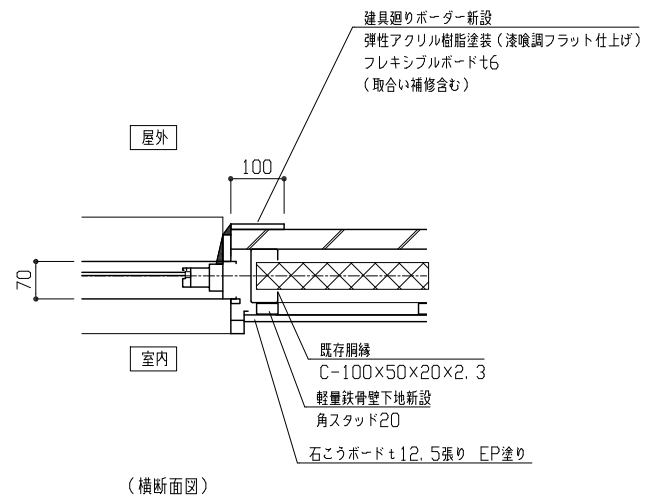
工事内容

室名	改修前(撤去)	改修後
応接室2		
(壁)	軽量鉄骨壁下地(C-19) 石こうボードt12.5(石綿非含有) 木製幅木H90 t9 WW-1 3か所 WW-2 1か所 建具周囲シーリング 15×10程度 カーテンレール再取付け(ふさかけ共)4か所 胴縁錆部切断撤去 L=960 3か所 L=1025 1か所	軽量鉄骨壁下地 角スタッド20@303 (C方向壁面：梁下までH=3090 D方向壁面・柱廻り：軽量鉄骨天井下地までH=2740) 石こうボード張り t12.5 縦目処理 EP塗り(工程A種 素地さしらえA種) 木製幅木H90 スプルスt9 EP-G塗り(工程A種 下地調整RA種) AW-1 3か所 AW-2 1か所 建具周囲シーリング ポリウレタン系15×10 カーテンレール再取付け(ふさかけ共)4か所 胴縁撤去部補修 C-100×50×20×2.3(SSC400) L=960 3か所 L=1025 1か所 溶接固定 鉄鋼面錆止め塗料塗り工程B種(塗料A種)素地さしらえC種(工増2回塗り) 胴縁窓下部 鉄鋼面錆止め塗料塗り工程C種(塗料A種)下地調整RB種
(天井)	軽量鉄骨天井下地 石こうボードt9.5(石綿非含有)	軽量鉄骨天井下地 19形、ふところ1.5m未満、下地張りなし@300吊金物含む 石こうボード張り t9.5(準不燃)、縦目処理、EP-T塗り(ゆず肌(特記による)) 塩化ビニル製天井見切縁
大会議室		
(壁)	軽量鉄骨壁下地(C-19) 石こうボードt12.5(石綿非含有) ビニル幅木H100(※接着剤石綿含有) WW-1 4か所 WW-2 4か所 建具周囲シーリング 15×10程度 カーテンレール再取付け(ふさかけ共)8か所 胴縁錆部切断撤去 L=960 8か所	軽量鉄骨壁下地 角スタッド20@303 (A方向壁面：梁下までH=3090 D方向壁面・柱廻り：軽量鉄骨天井下地までH=2740) 石こうボード張り t12.5 縦目処理 EP塗り(工程A種 素地さしらえA種) ビニル幅木H100 AW-1 4か所 AW-2 4か所 建具周囲シーリング ポリウレタン系15×10 カーテンレール再取付け(ふさかけ共)8か所 胴縁撤去部補修 C-100×50×20×2.3(SSC400) L=960 8か所 溶接固定 鉄鋼面錆止め塗料塗り工程B種(塗料A種)素地さしらえC種(工増2回塗り) 胴縁窓下部 鉄鋼面錆止め塗料塗り工程C種(塗料A種)下地調整RB種
(天井)	軽量鉄骨天井下地 石こうボードt9.5(石綿非含有)	軽量鉄骨天井下地 19形、ふところ1.5m未満、下地張りなし@225吊金物含む 化粧石こうボード張り t9.5(準不燃)突付け 塩化ビニル製天井見切縁

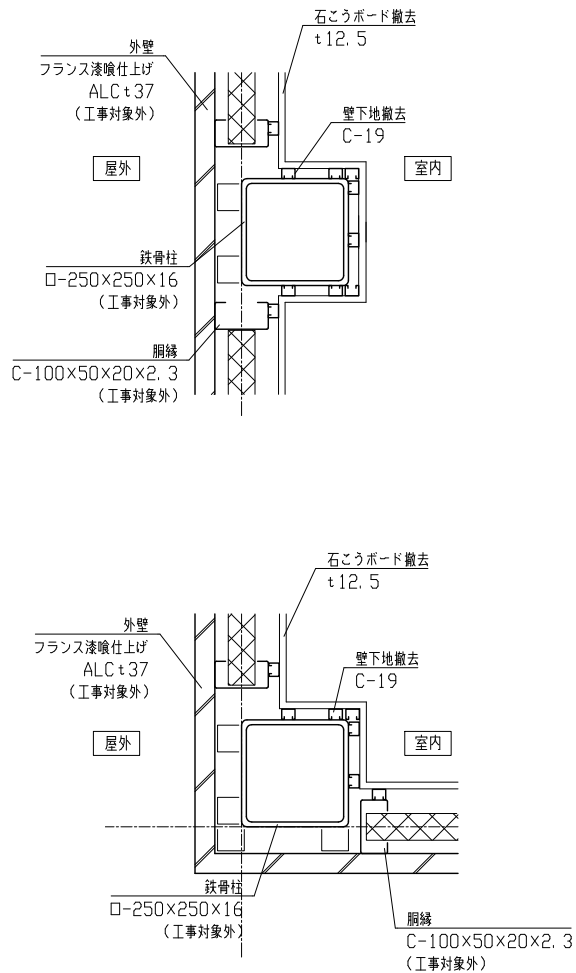
工事名	長井海の手公園エントランス棟建具改修工事			設計者資格氏名	級建築士登録第 号			課長	主査等	担当者	横須賀市 都市部 建築計画課
図面名称	(応接室2)(大会議室) 平面図、天井伏図、胴縁割付図、展開図	図番	5/7	縮尺	1/50、1/100 (A2)	作図	令和5年6月 日				



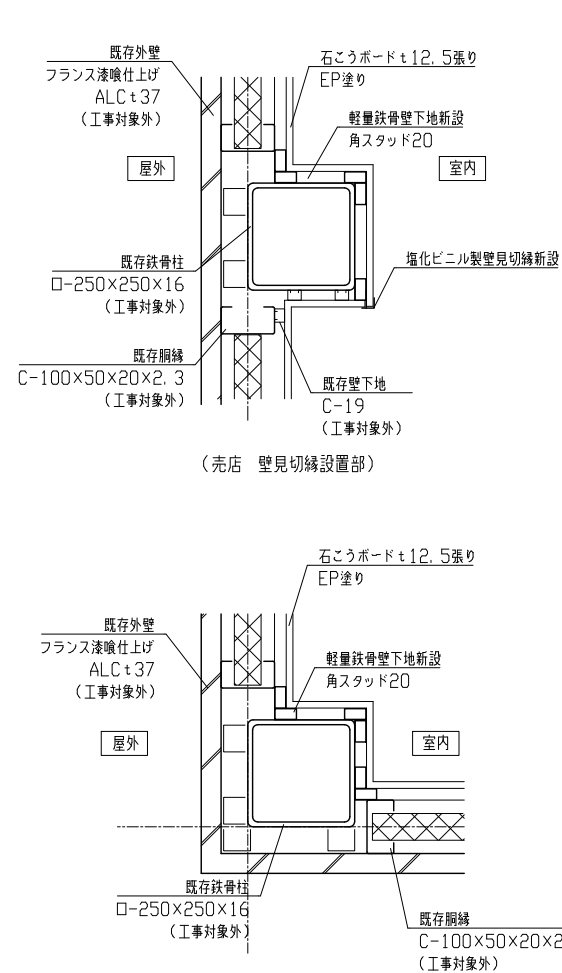
(改修前) 建具枠廻り詳細図 1/10



(改修後) 建具枠廻り詳細図 1/10



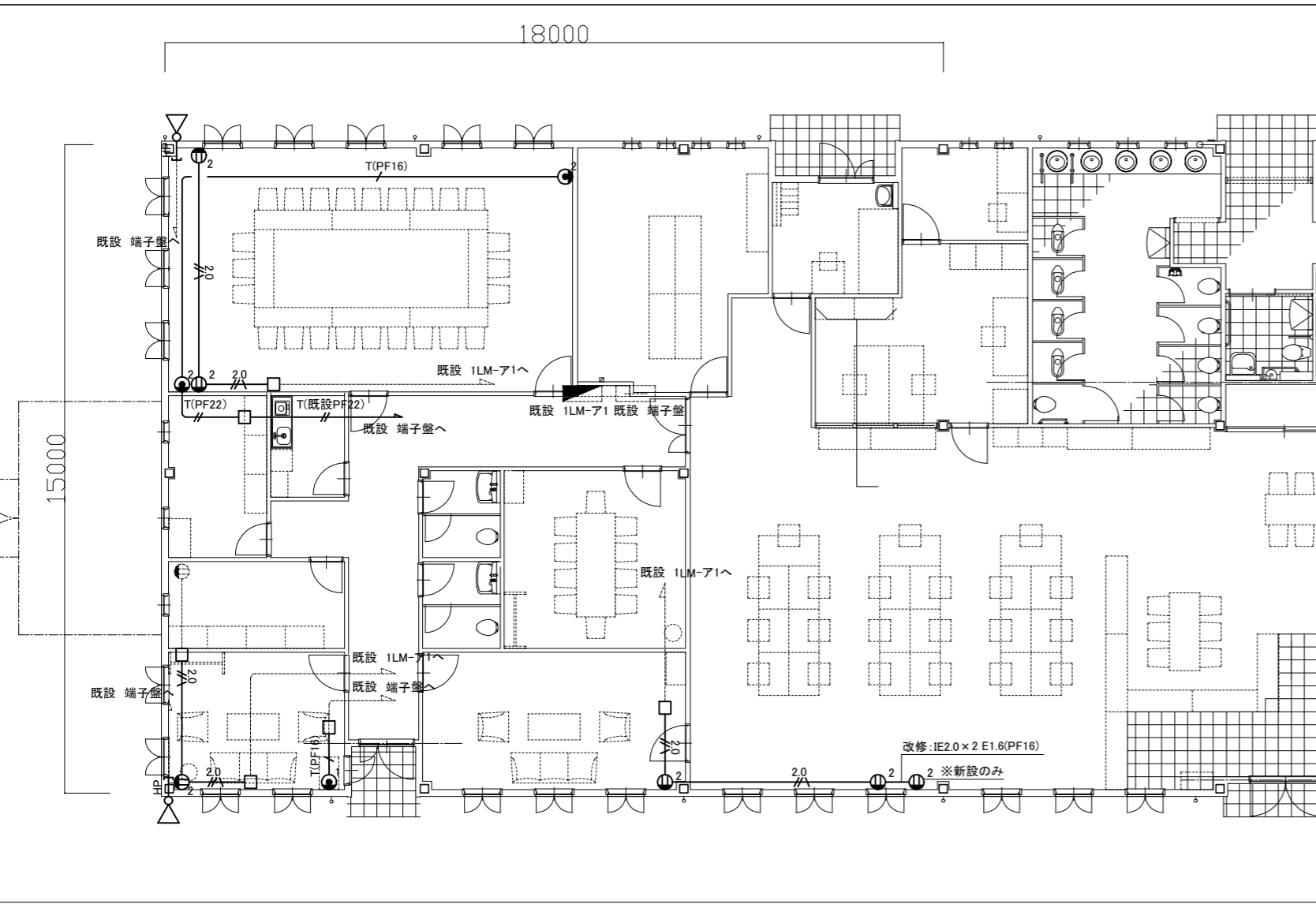
(改修前) 柱廻り詳細図 1/10



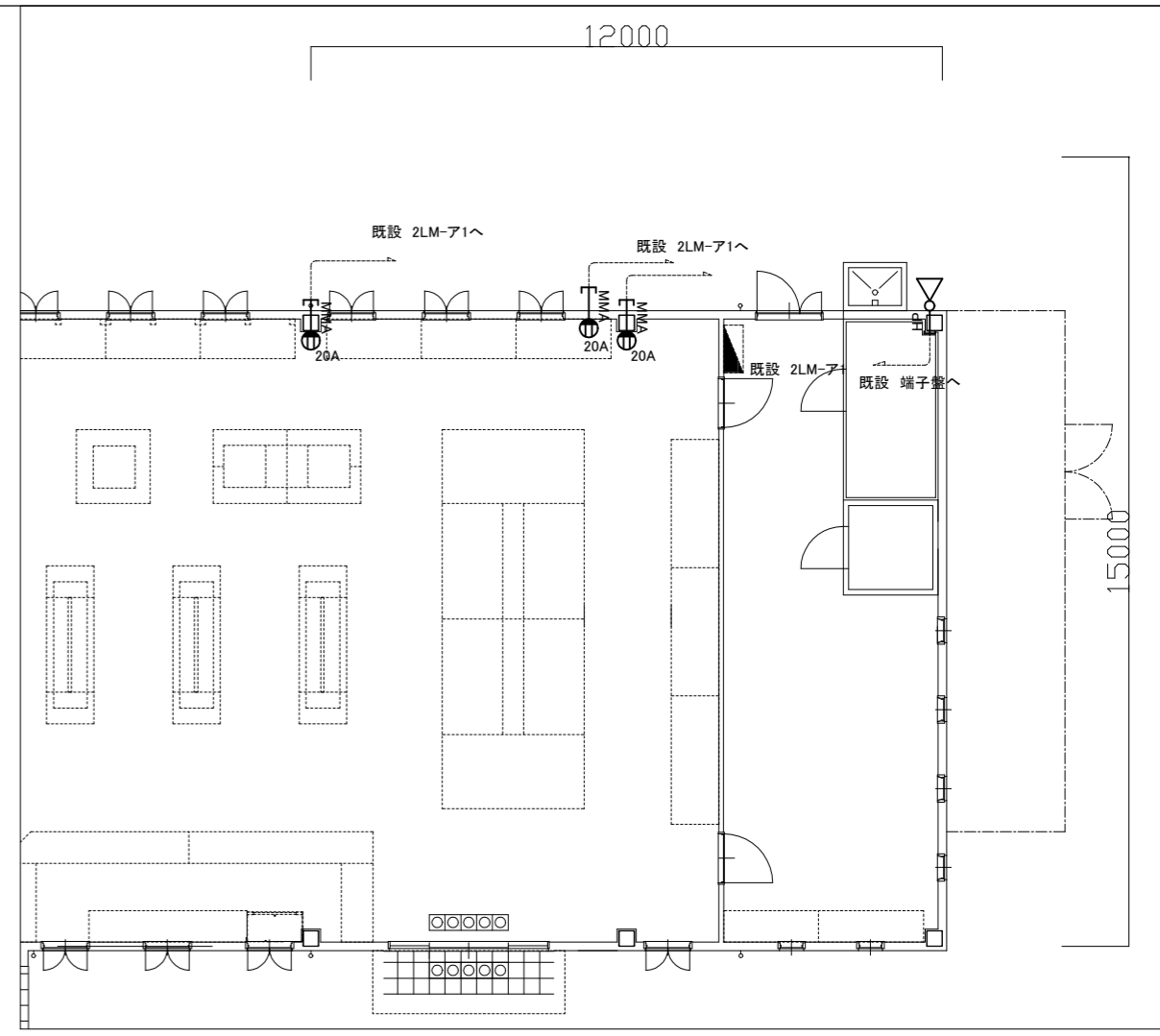
(改修後) 柱廻り詳細図 1/10

改修前		1/50		WW1		ランマ付FIX窓 +両開き窓		WW2		ランマ付外倒し窓 +両開き窓		SW1		FIX窓	
室名	か所数	応接室1、応接室2、大会議室		8か所		売店、事務室、応接室1、応接室2、大会議室		19か所		売店		1か所			
形状								※排煙オペレーターの位置が左右反転しているものを含む							
仕上げ	見込	(上部)FIX窓:スチール製 (下部)両開き窓:木製 WP		70		(上部)外倒し窓:スチール製 (下部)両開き窓:木製 WP		70		スチール製		70			
付属金物		金物一式				金物一式									
備考												ガラス交換			
改修後		AW1		AW2		SW1		FIX窓							
室名	か所数	応接室1、応接室2、大会議室		8か所		売店、事務室、応接室1、応接室2、大会議室		19か所		売店		1か所			
形状								※排煙オペレーターの位置が左右反転しているものを含む							
仕上げ	見込	アルミ製 アクリル樹脂塗料焼付仕上げ		70		アルミ製 アクリル樹脂塗料焼付仕上げ		70		スチール製		70			
ガラス		合わせガラス (透明ガラスt3.0+透明フィルム15mil +透明ガラスt3.0)				合わせガラス (透明ガラスt3.0+透明フィルム15mil +透明ガラスt3.0)				合わせガラス (透明ガラスt3.0+透明フィルム15mil +透明ガラスt3.0)					
付属金物		グレモンハンドル、 調整器(30°60°90°ストップ)、 丁番、フランス落し、片面化粧格子、アルミ製額縁、 結露排水部品				グレモンハンドル、 調整器(30°60°90°ストップ)、 丁番、フランス落し、片面化粧格子、アルミ製額縁、 露出型ハンドルオペレーター(プッシュオープン式 FL+1200に設置)									
性能		S-5、A-4、W-5				S-5、A-4、W-5									
備考		無目内(カーテンレール取付部)補強				無目内(カーテンレール取付部)補強(売店除く)									

工事名	長井海の手公園エントランス棟建具改修工事			設計者資格氏名	級建築士登録第 号			課長	主査等	担当者	横須賀市 都市部 建築計画課	
図面名称	各詳細図、建具表	図番	6/7	縮尺	1/10、1/50 (A2)			作図	令和5年6月 日			



事務室棟 電気設備 改修・撤去図(1:100)



売店棟 電気設備 改修・撤去図(1:100)

凡例

図中特記無き記号は以下の通り

(改修・撤去)

- |  |                               |  |  |
|--|-------------------------------|--|--|
|  | コンセント 2P15A x 2               |  | 撤去:IV2.0 x 2 E1.6 (PF16)<br>改修:IE2.0 x 2 E1.6 (PF16)     |
|  | 電話用アウトレット モジュラージャック(RJ11) x 1 |  | 撤去:EBT0.65-2P x 1 (PF16)<br>改修:EBT0.65-2P x 1 (PF16)     |
|  | 情報用アウトレット モジュラージャック(RJ45) x 1 |  | 撤去:EBT0.65-2P x 2 (PF22)<br>改修:EBT0.65-2P x 2 (PF22)     |
|  | 電話用アウトレット モジュラージャック(RJ11) x 1 |  | 撤去:EBT0.65-2P x 2 (既設PF22)<br>改修:EBT0.65-2P x 2 (既設PF22) |
|  | コンセント 3P20A125/250V ※再取付, 取外し |  | 引抜き:EEF2.0-3C 取外し:(MMA)<br>再通線:EEF2.0-3C 再取付:(MMA)       |
|  | ホーンスピーカー 防水 壁付型<br>※再取付, 取外し  |  | 引抜き:HP1.2-3C 取外し:(PF22)<br>再通線:HP1.2-3C 再取付:(PF22)       |
|  | アウトレットボックス ※改修のみ              |  |  |

注記

1. 不要な配管配線等は、撤去処分のこと

工事名	長井海の手公園エントランス棟建具改修工事			設計者資格 氏名	級建築士登録第 _____ 号		課長	主査等	担当者	横須賀市 都市部 建築計画課
図面名称	事務室棟 売店棟 電気設備 改修・撤去図	図番	7/7	縮尺	1:100 (A2)	作図	令和5年 6月 日			