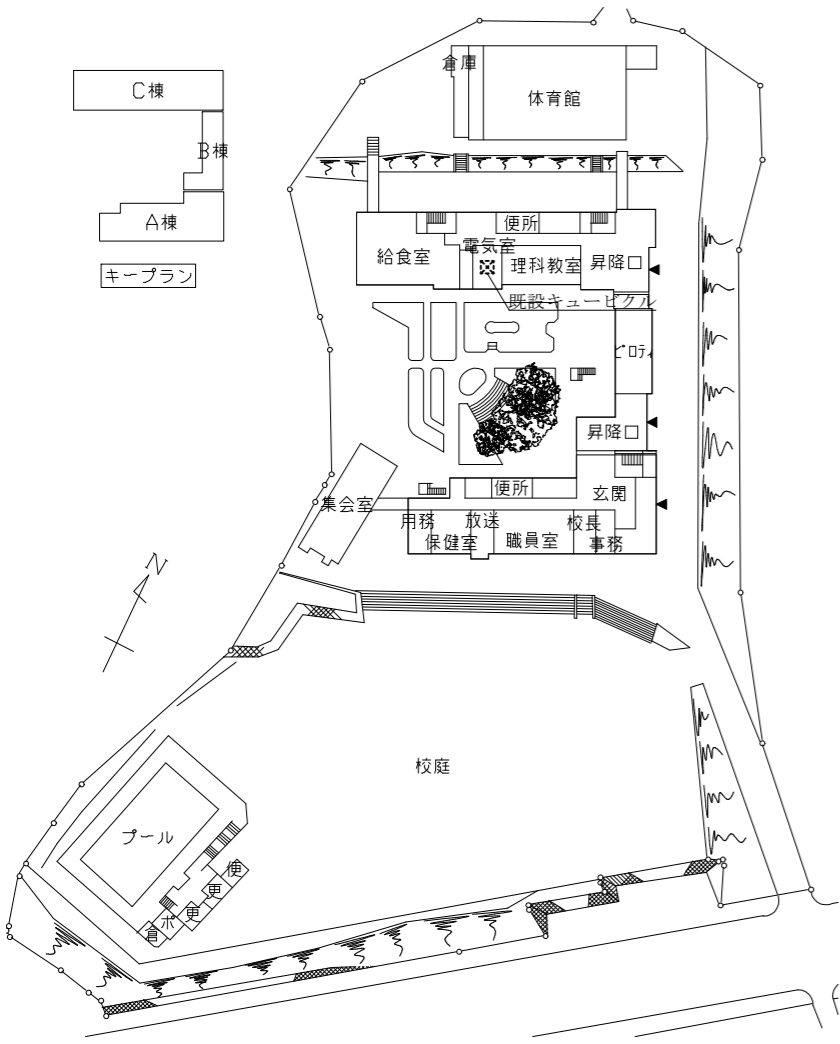


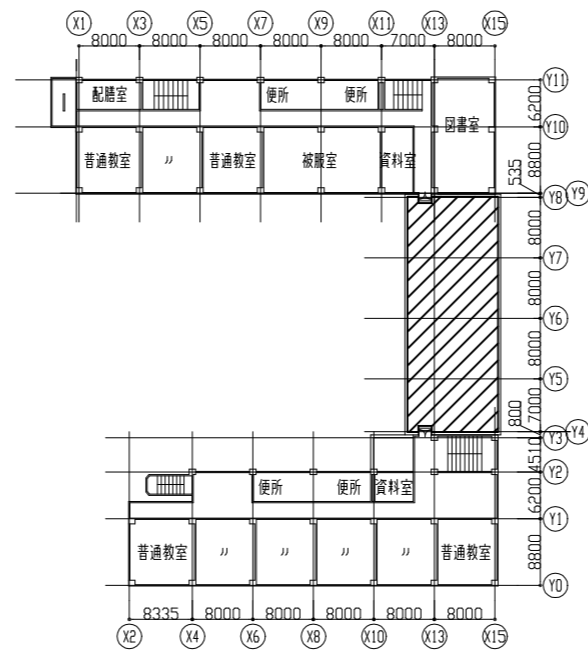


案内図

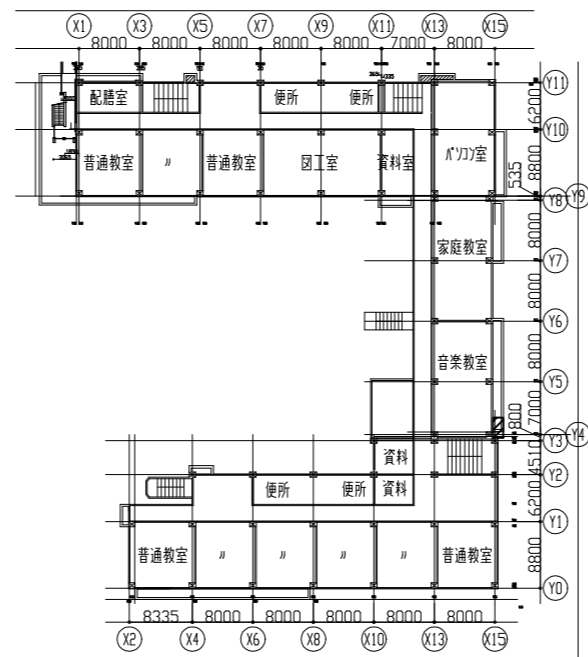
工事場所 横須賀市大津町5丁目5番1号
市立根岸小学校



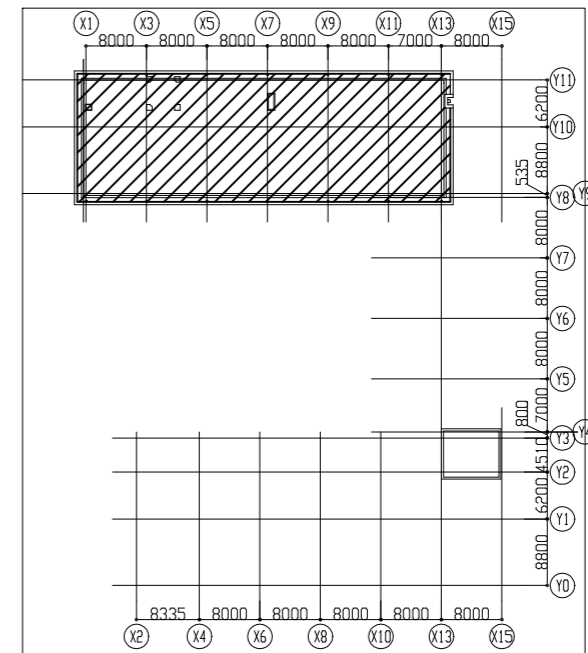
配置図・1階平面図 S=1:1500



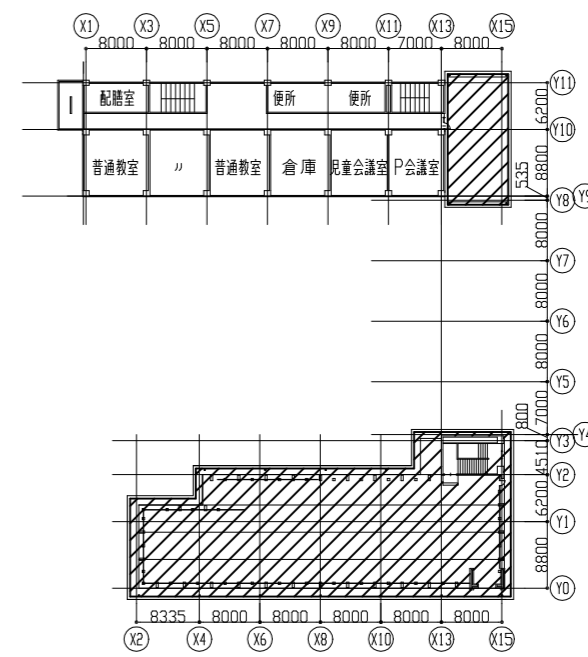
3階平面図 S=1:1000



2階平面図 S=1:1000



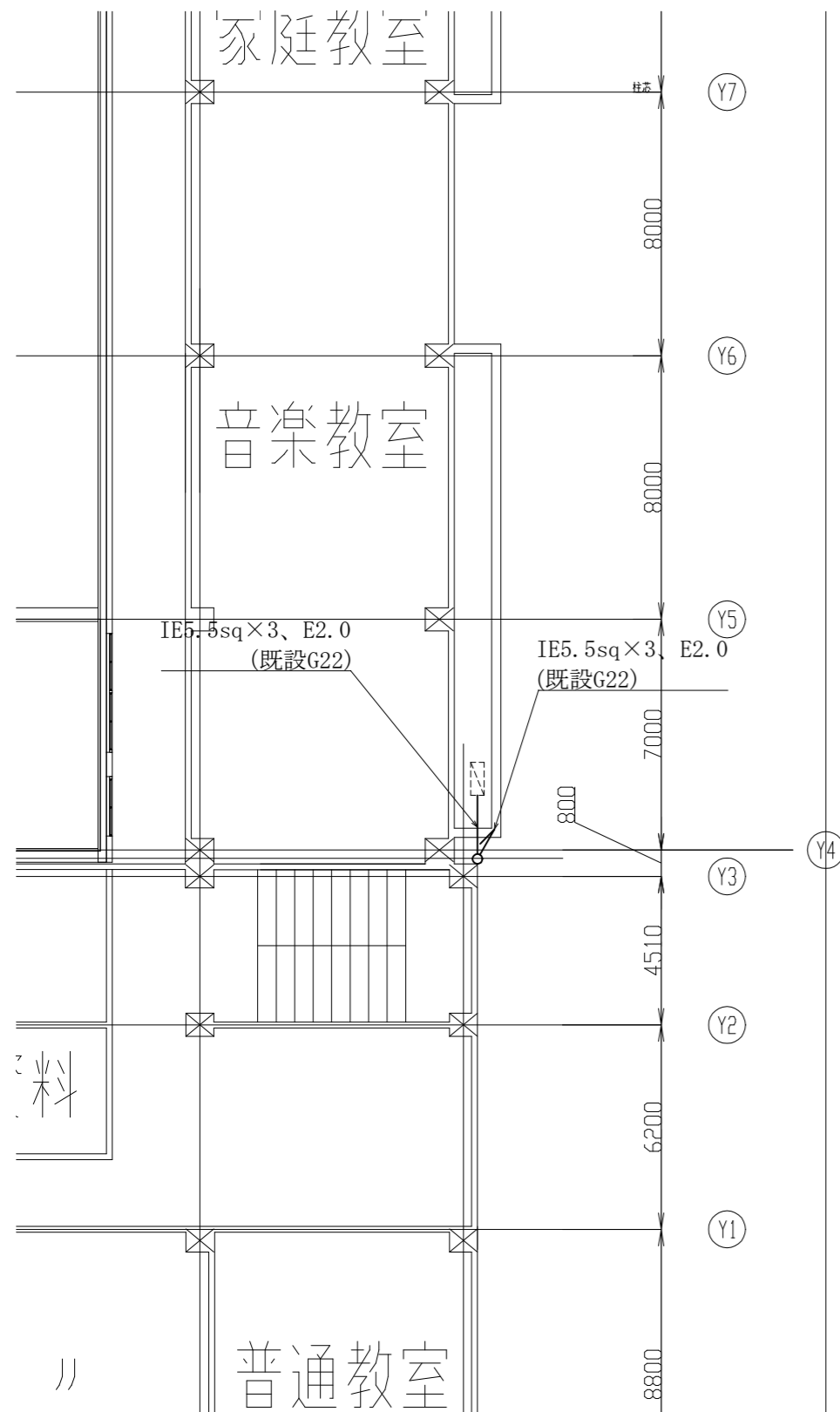
R階平面図 S=1:1000



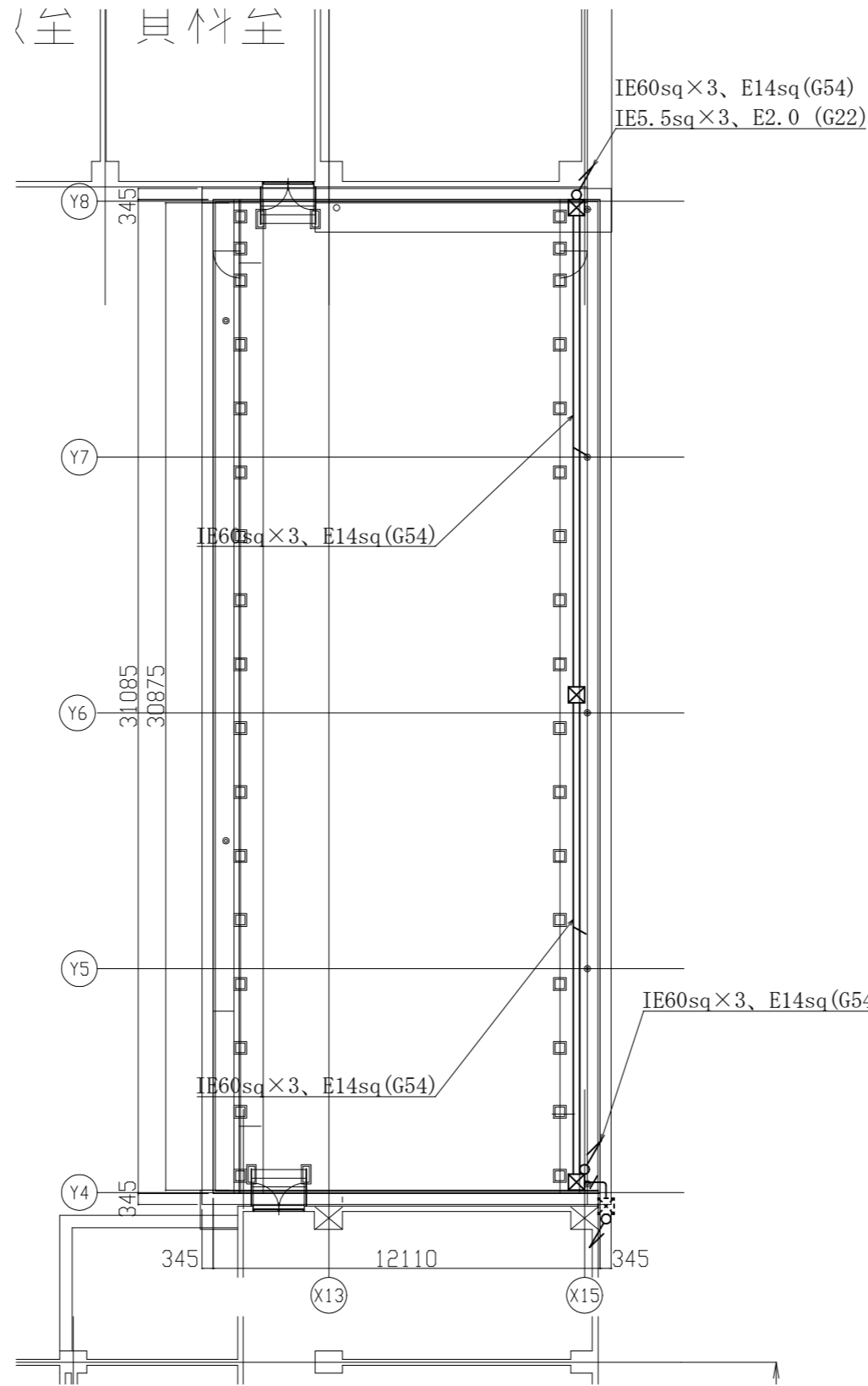
4階平面図 S=1:1000

▨ : 工事対象か所

工事名	市立根岸小学校屋上防水改修電気設備工事		設計者資格氏名	級建築士登録第 号		課長	主査等	担当者	横須賀市 都市部 建築計画課
図面名称	案内図、配置図、平面図	図番	縮尺	1:1500、1:1000 (A3)	作図	令和 5 年 6 月 日			



B棟2階改修図 S=1:200



B棟3階改修図 S=1:200

凡例

図中特記無き記号は以下の通り

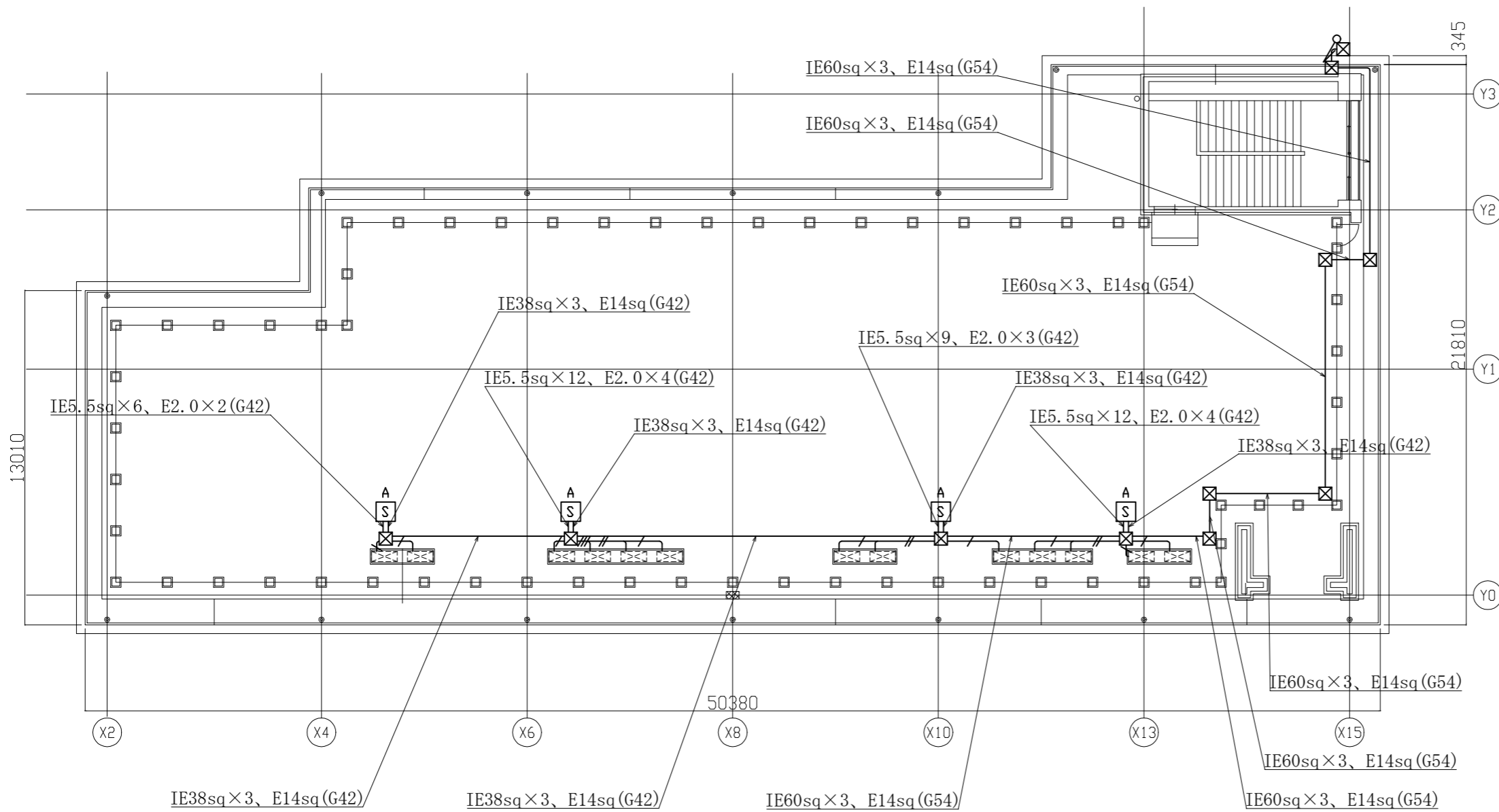
- IE5.5sq x 3, E2.0 (G22)
- IE5.5sq x 3, E2.0 (G22) x 2
- IE5.5sq x 3, E2.0 (G22) x 3
- IE5.5sq x 3, E2.0 (G22) x 4

- プルボックス SUS製 防水 ET付
- 空調電源盤A(W=500 D=250 H=700) ※再取付
ELB3P50AF30AT x 4
- 空調電源盤B(W=500 D=250 H=700) ※再取付
ELB3P50AF30AT x 5
- 空調室外機(機械設備工事)
- 既設 プルボックス

注記

- ・空調電源盤を再取付する際に基台及び底板の取替を行う。
(SUS製 指定色塗装 W=500 D=250 H=100)
- ・空調電源盤Cの基礎の撤去・新設は建築工事。
- ・屋外の露出配管は溶融亜鉛メッキ仕上げ(無塗装)とし、支持金物、アンカー、ビス等はSUS製とする。
- ・新設電線管、プルボックスは配管支持ブロックにより支持する。電線管の支持間隔は2m以下とする。
- ・不要な配管配線、ケーブル、器具類は撤去処分とする。
- ・建築工事にてB棟3階部分施工中はA棟及びB棟2階音楽教室の空調設備が使用できる様、仮配線を行う。
- ・電気主任技術者立会費は別途教育委員会学校管理課支払いとする。

工事名	市立根岸小学校屋上防水改修電気設備工事			設計者資格氏名	級建築士登録第 号			課長	主査等	担当者	横須賀市 都市部 建築計画課
図面名称	B棟2階改修図・B棟3階改修図	図番	2/7	縮尺	1:200 (A2)	作図	令和 5年 6月 日				



凡例

図中特記無き記号は以下の通り

- / — IE5.5sq×3、E2.0(G22)
- # — IE5.5sq×3、E2.0(G22)×2
- // — IE5.5sq×3、E2.0(G22)×3
- /// — IE5.5sq×3、E2.0(G22)×4

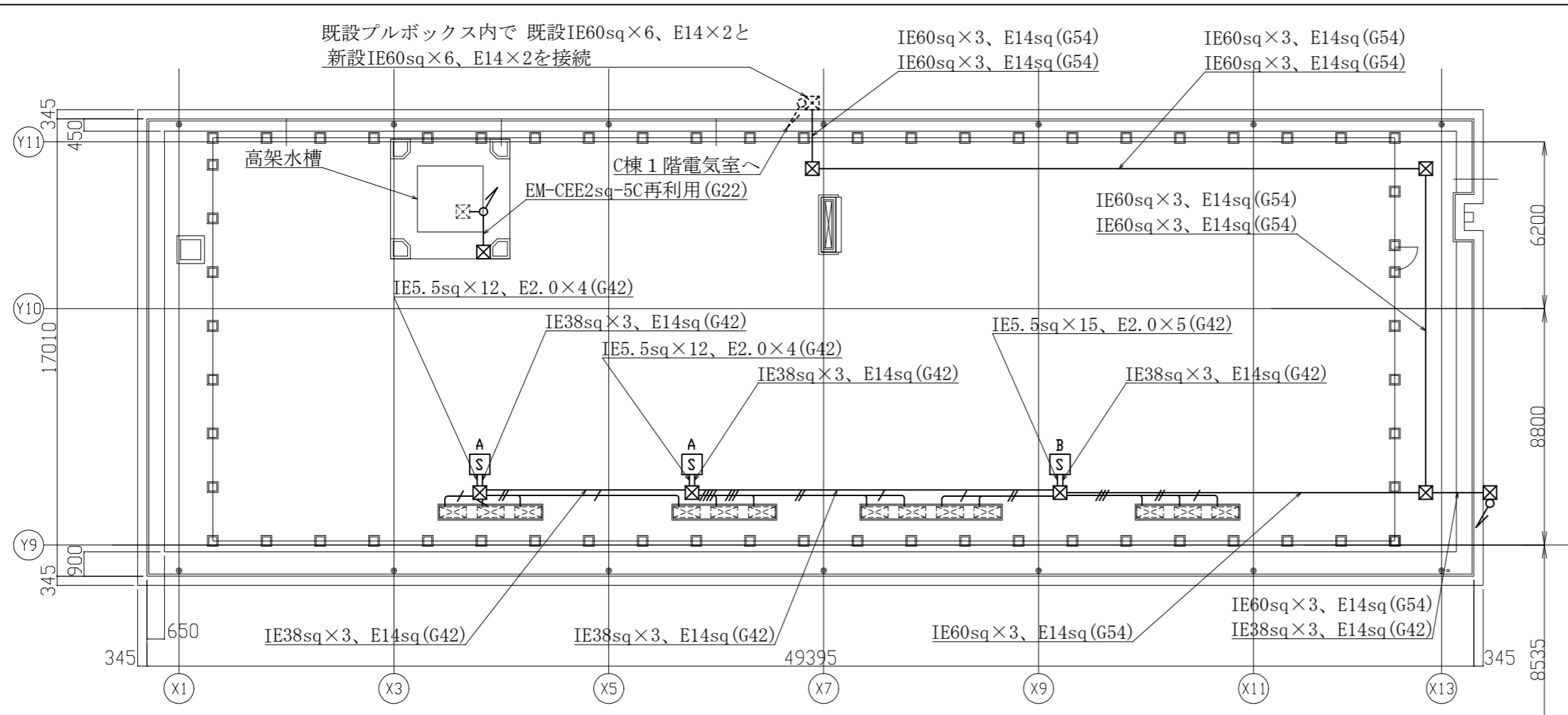
- ☒ プルボックス SUS製 防水 ET付
- ☒ S_A 空調電源盤A(W=500 D=250 H700) ※再取付
ELB3P50AF30AT×4
- ☒ S_B 空調電源盤B(W=500 D=250 H700) ※再取付
ELB3P50AF30AT×5
- ☒ 空調室外機(機械設備工事)
- ☒ 既設 プルボックス

注記

- ・空調電源盤を再取付する際に基台及び底板の取替を行う。
(SUS製 指定色塗装 W=500 D=250 H=100)
- ・空調電源盤Cの基礎の撤去。新設は建築工事。
- ・屋外の露出配管は熔融亜鉛メッキ仕上げ(無塗装)とし、
支持金物、アンカー、ビス等はSUS製とする。
- ・新設電線管、プルボックスは配管支持ブロックにより支持する。
電線管の支持間隔は2m以下とする。
- ・不要な配管配線、ケーブル、器具類は撤去処分とする。
- ・建築工事にてB棟3階部分施工中はA棟及びB棟2階音楽教室の空調設備が
使用できる様、仮設配線を行う。
- ・電気主任技術者立会費は別途教育委員会学校管理課支払いとする。

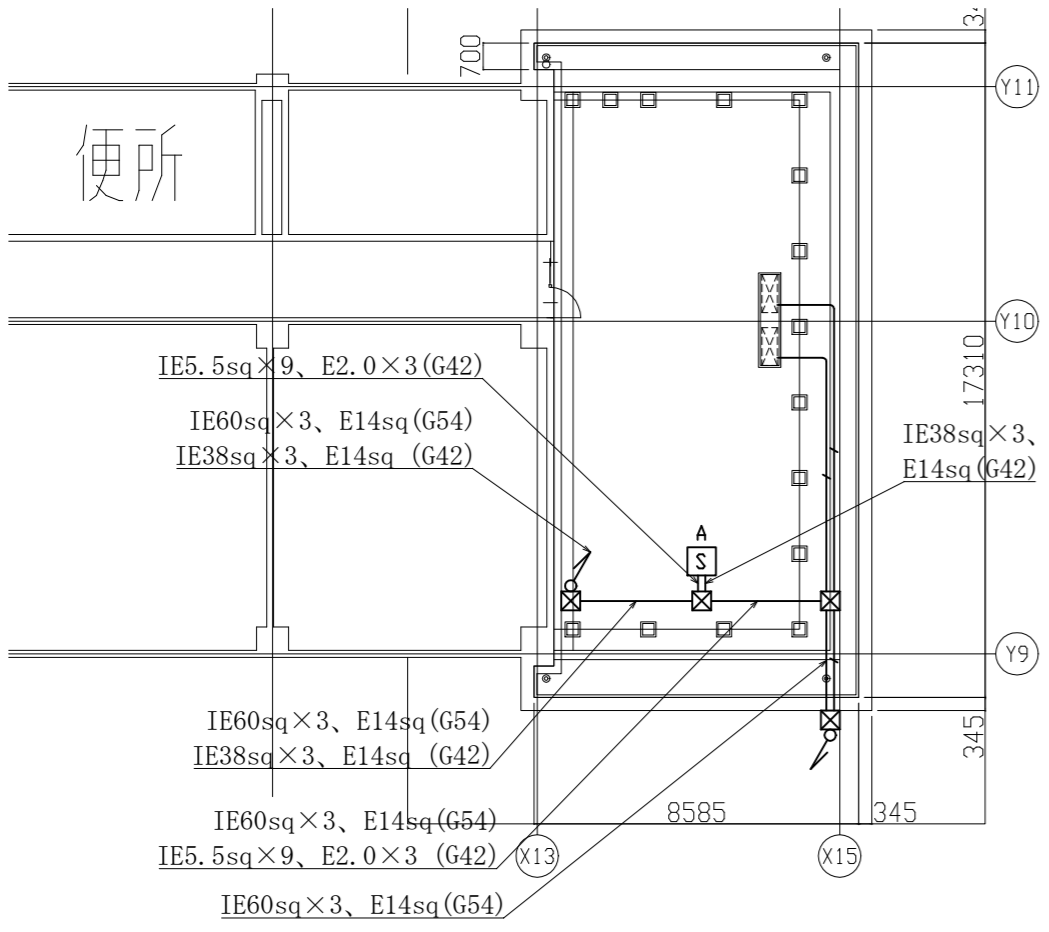
A棟屋上階改修図 S=1:200

工事名	市立根岸小学校屋上防水改修電気設備工事		設計者資格 氏名	級建築士登録第 号			課長	主査等	担当者	横須賀市 都市部 建築計画課
図面名称	A棟屋上階改修図	図番	3/7	縮尺	1:200(A2)	作図	令和5年6月 日			



- 凡例
- 図中特記無き記号は以下の通り
- IE5.5sq x 3, E2.0 (G22)
 - IE5.5sq x 3, E2.0 (G22) x 2
 - IE5.5sq x 3, E2.0 (G22) x 3
 - IE5.5sq x 3, E2.0 (G22) x 4
- プルボックス SUS製 防水 ET付
 - 空調電源盤A< W=500 D=250 H700> ※再取付
ELB3P50AF30AT x 4
 - 空調電源盤B< W=500 D=250 H700> ※再取付
ELB3P50AF30AT x 5
 - 空調室外機 (機械設備工事)
 - 既設 プルボックス

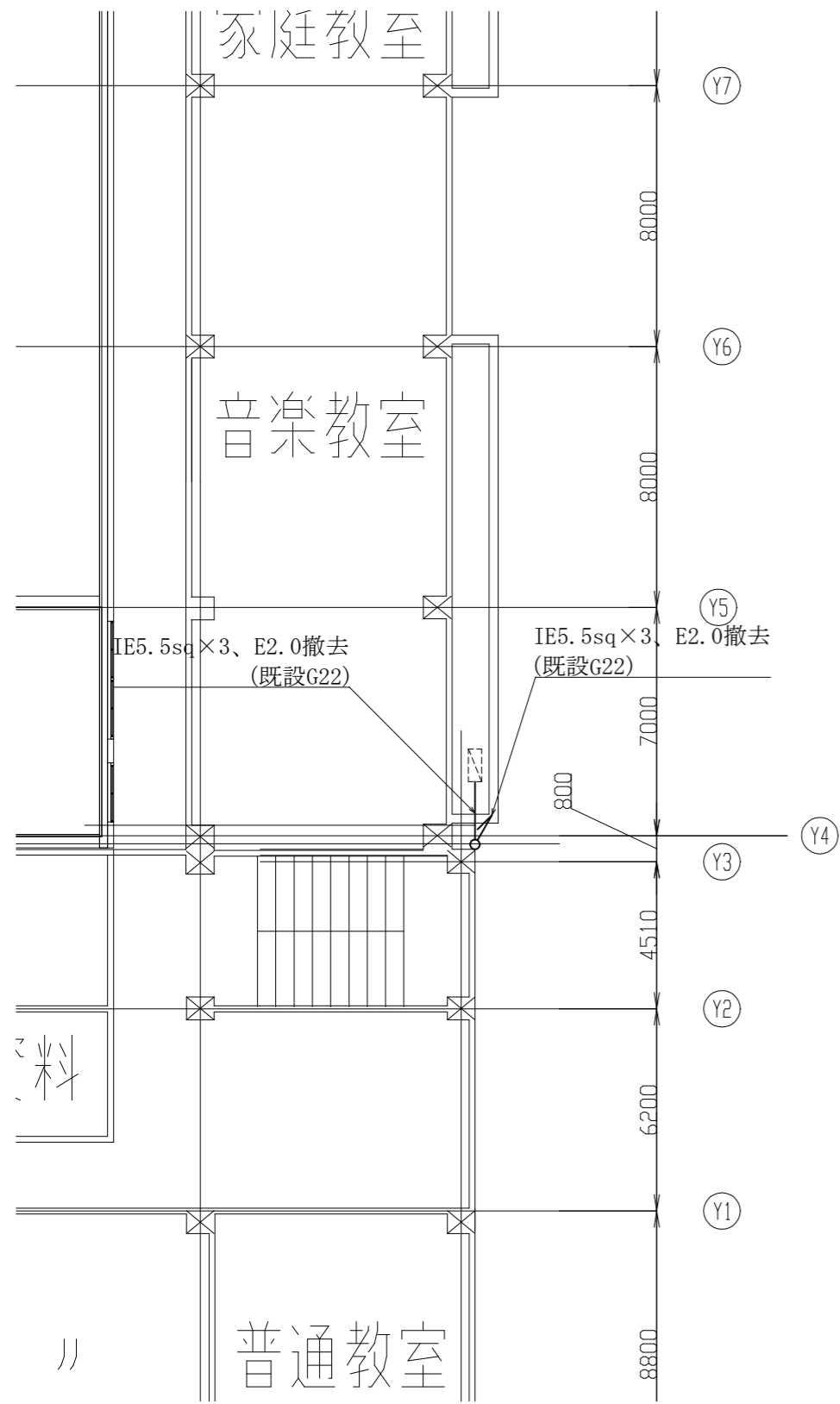
C棟屋上階改修図 S=1:200



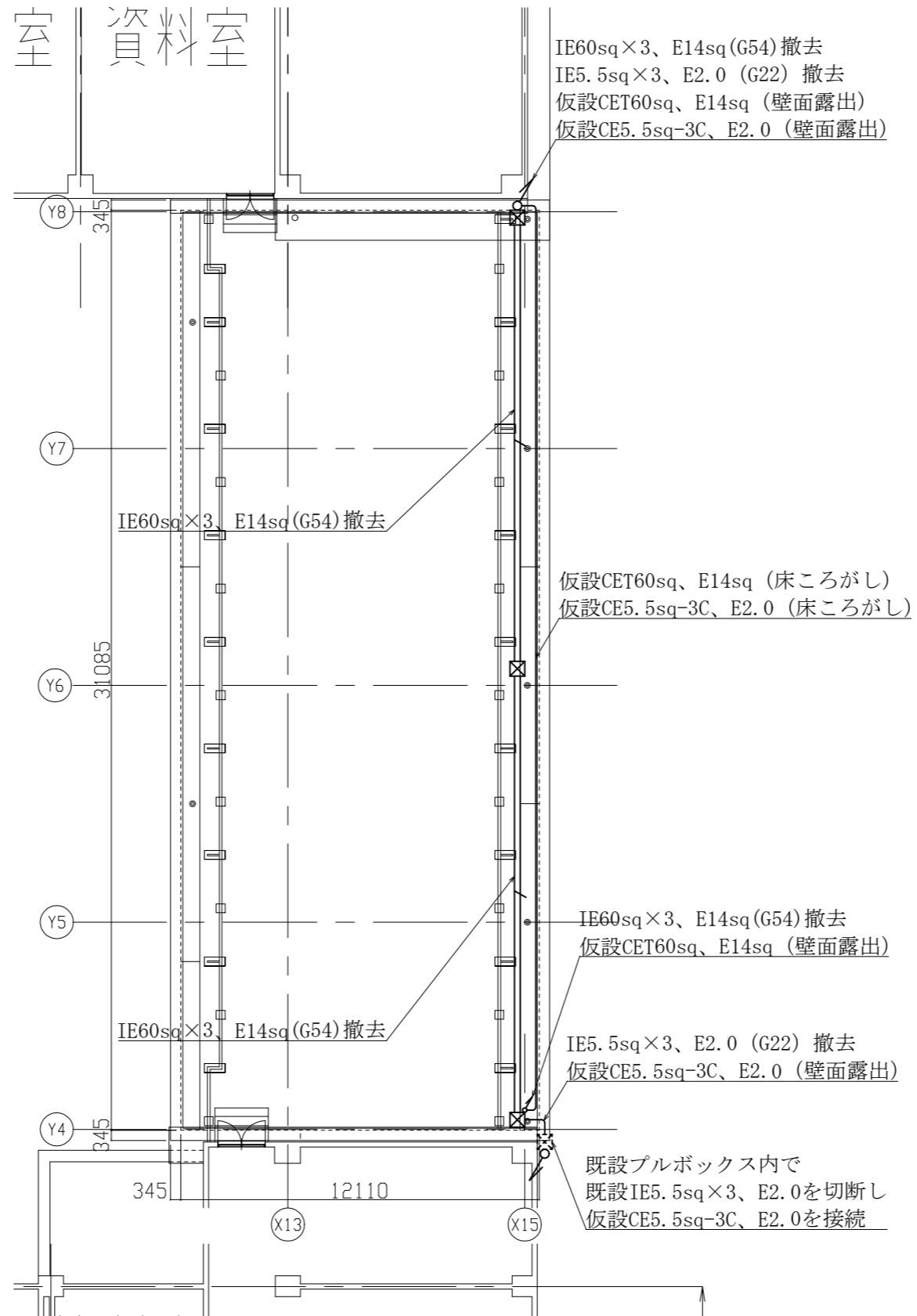
C棟4階改修図 S=1:200

- 注記
- ・空調電源盤を再取付する際に基台及び底板の取替を行う。
(SUS製 指定色塗装 W=500 D=250 H=100)
 - ・空調電源盤Cの基礎の撤去・新設は建築工事。
 - ・屋外の露出配管は溶融垂鉛メッキ仕上げ(無塗装)とし、支持金物、アンカー、ビス等はSUS製とする。
 - ・新設電線管、プルボックスは配管支持ブロックにより支持する。
電線管の支持間隔は2m以下とする。
 - ・不要な配管配線、ケーブル、器具類は撤去処分とする。
 - ・建築工事にてB棟3階部分施工中はA棟及びB棟2階音楽教室の空調設備が使用できる様、仮設配線を行う。
 - ・電気主任技術者立会費は別途教育委員会学校管理課支払いとする。

工事名	市立根岸小学校屋上防水改修電気設備工事			設計者資格氏名	級建築士登録第 号			課長	主査等	担当者	横須賀市 都市部 建築計画課
図面名称	C棟4階改修図・C棟屋上階改修図	図番	4/7	縮尺	1:200 (A2)	作図	令和 5年 6月 日				



B棟2階撤去図 S=1:200



B棟3階撤去図 S=1:200

凡例

図中特記無き記号は以下の通り

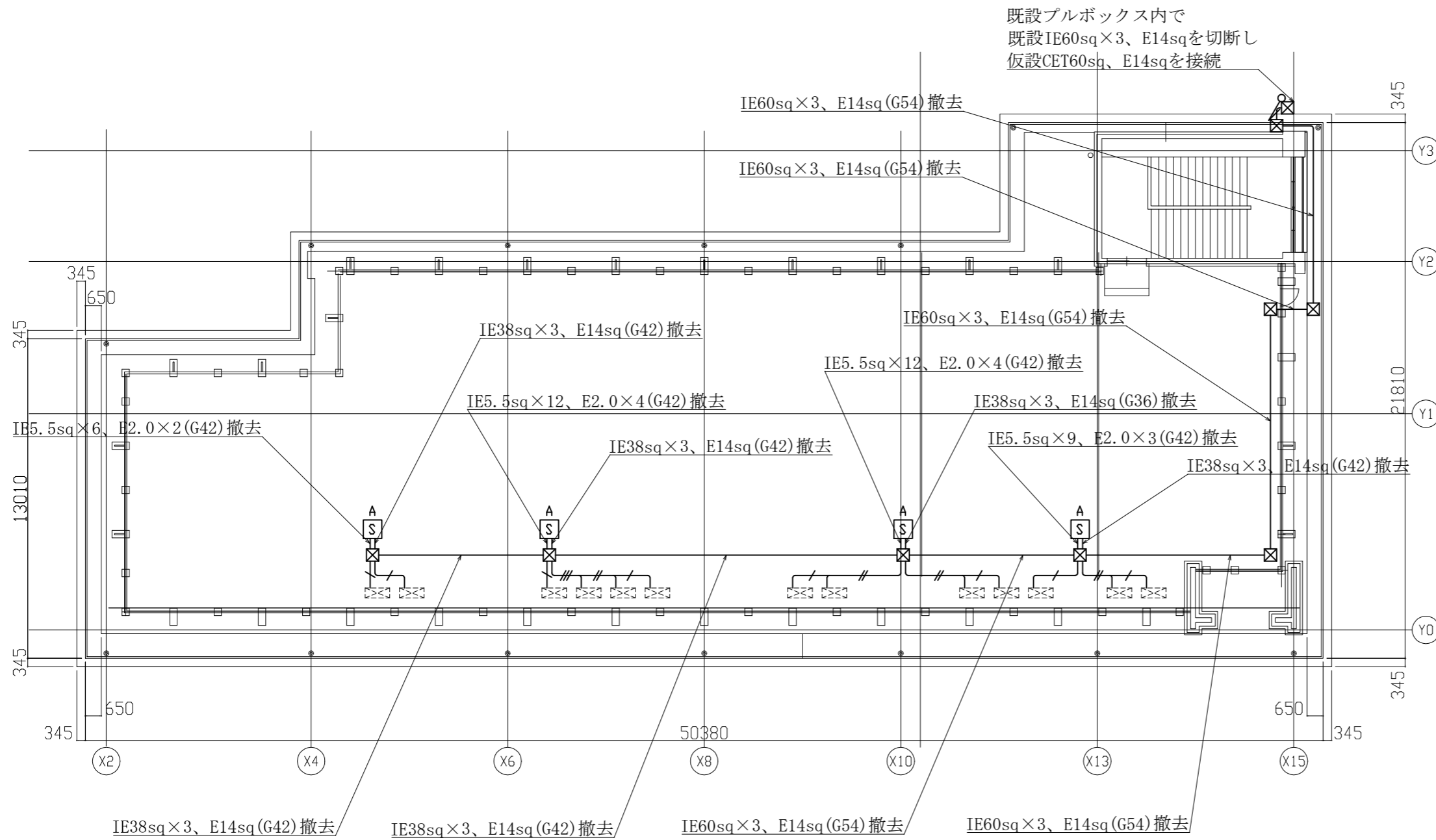
- IE5.5sq x 3, E2.0 (G22) ※撤去
- IE5.5sq x 3, E2.0 (G22) x2 ※撤去
- IE5.5sq x 3, E2.0 (G22) x3 ※撤去
- IE5.5sq x 3, E2.0 (G22) x4 ※撤去

- プルボックス SUS製 防水 ET付
- 空調電源盤A W=500 D=250 H700 ※再取付
ELB3P50AF30AT x4
- 空調電源盤B W=500 D=250 H700 ※再取付
ELB3P50AF30AT x5
- 空調室外機 (機械設備工事)
- 既設 プルボックス

注記

- ・空調電源盤を再取付する際に基台及び底板の取替を行う。
(SUS製 指定色塗装 W=500 D=250 H=100)
- ・空調電源盤C基礎の撤去・新設は建築工事。
- ・屋外の露出配管は溶融亜鉛メッキ仕上げ(無塗装)とし、支持金物、アンカー、ビス等はSUS製とする。
- ・新設電線管、プルボックスは配管支持ブロックにより支持する。
電線管の支持間隔は2m以下とする。
- ・不要な配管配線、ケーブル、器具類は撤去処分とする。
- ・建築工事にてB棟3階部分施工中はA棟及びB棟2階音楽教室の空調設備が使用できる様、仮設配線を行う。
- ・電気主任技術者立会費は別途教育委員会学校管理課支払いとする。

工事名	市立根岸小学校屋上防水改修電気設備工事			設計者資格氏名	級建築士登録第 号			課長	主査等	担当者	横須賀市 都市部 建築計画課
図面名称	B棟2階撤去図・B棟3階撤去図	図番	5/7	縮尺	1:200 (A2)	作図	令和 5年 6月 日				

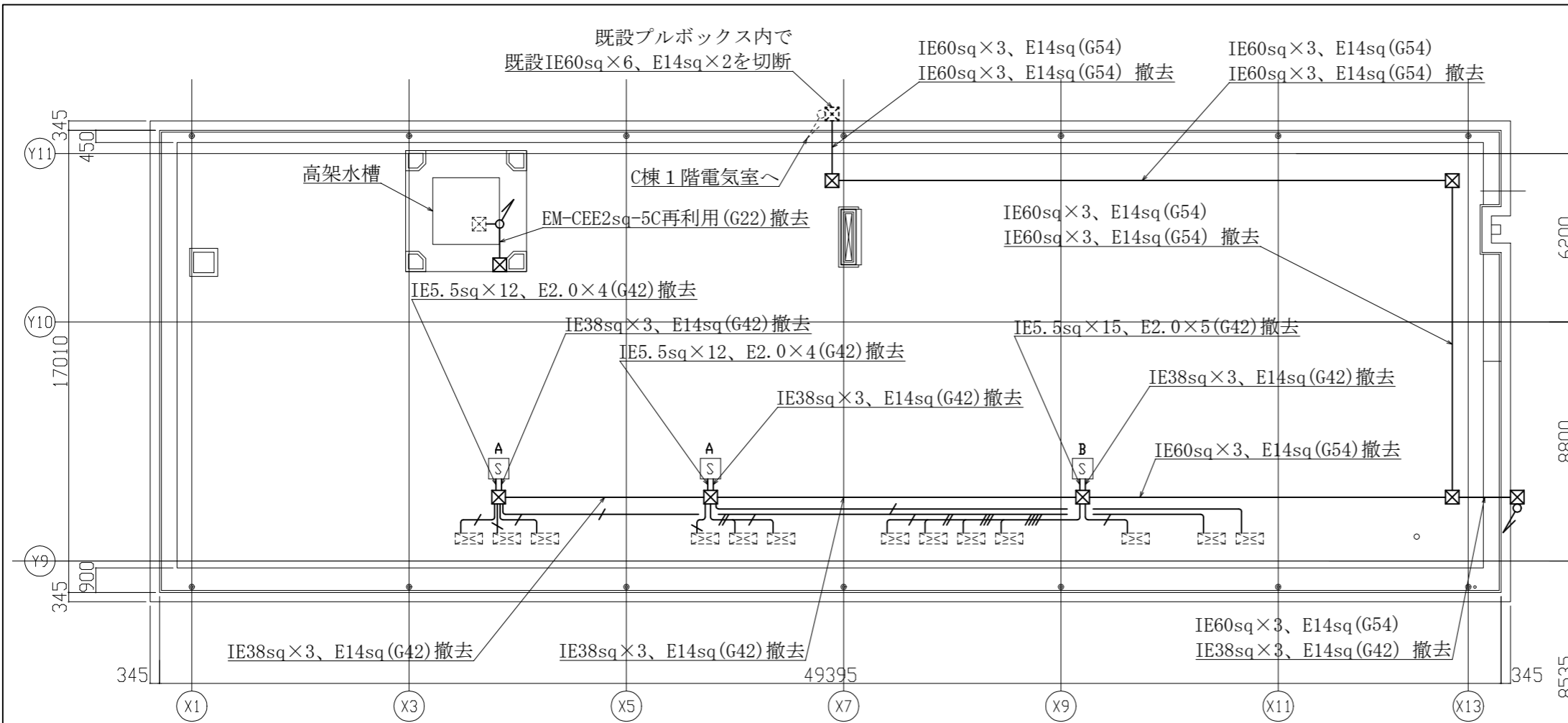


- 凡例
- 図中特記無き記号は以下の通り
- IE5.5sq x 3、E2.0 (G22) ※撤去
 - IE5.5sq x 3、E2.0 (G22) x2 ※撤去
 - IE5.5sq x 3、E2.0 (G22) x3 ※撤去
 - IE5.5sq x 3、E2.0 (G22) x4 ※撤去
 - プルボックス SUS製 防水 ET付
 - 空調電源盤A (W=500 D=250 H700) ※再取付
ELB3P50AF30AT x4
 - 空調電源盤B (W=500 D=250 H700) ※再取付
ELB3P50AF30AT x5
 - 空調室外機 (機械設備工事)
 - 既設 プルボックス

- 注記
- 空調電源盤を再取付する際に基台及び底板の取替を行う。
(SUS製 指定色塗装 W=500 D=250 H=100)
 - 空調電源盤Cの基礎の撤去・新設は建築工事。
 - 屋外の露出配管は溶融亜鉛メッキ仕上げ(無塗装)とし、
支持金物、アンカー、ビス等はSUS製とする。
 - 新設電線管、プルボックスは配管支持ブロックにより支持する。
電線管の支持間隔は2m以下とする。
 - 不要な配管配線、ケーブル、器具類は撤去処分とする。
 - 建築工事に伴ってB棟3階部分施工中はA棟及びB棟2階音楽教室の空調設備が
使用できる様、仮設配線を行う。
 - 電気主任技術者立会費は別途教育委員会学校管理課支払いとする。

A棟屋上階撤去図 S=1:200

工事名	市立根岸小学校屋上防水改修電気設備工事			設計者資格 氏名	級建築士登録第 号			課長	主査等	担当者	横須賀市 都市部 建築計画課
図面名称	A棟屋上階撤去図	図番	6/7	縮尺	1:200 (A2)	作図	令和 5年 6月 日				



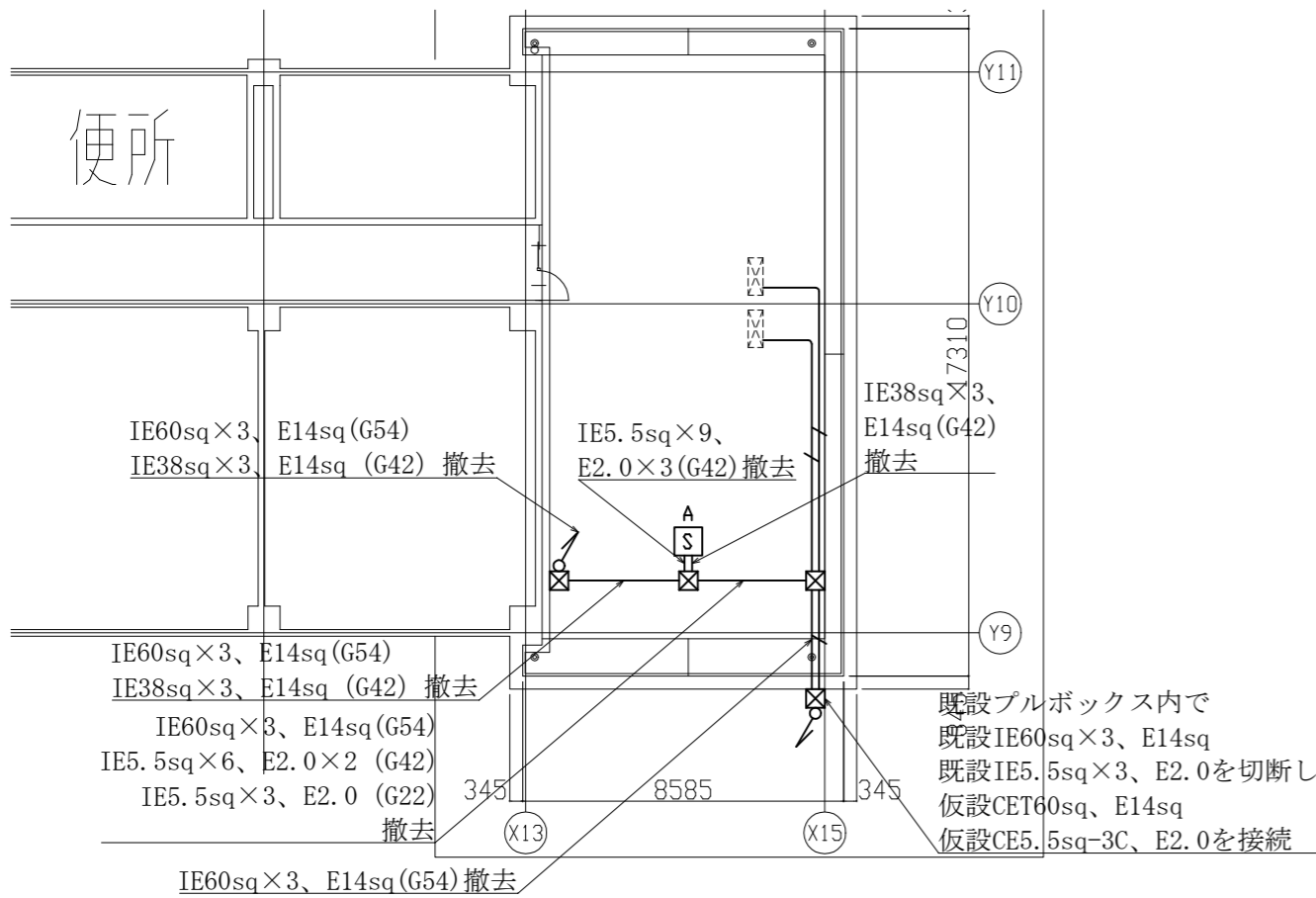
C棟屋上階撤去図 S=1:200

凡例

図中特記無き記号は以下の通り

- IE5.5sq×3、E2.0(G22)※撤去
- IE5.5sq×3、E2.0(G22)×2※撤去
- IE5.5sq×3、E2.0(G22)×3※撤去
- IE5.5sq×3、E2.0(G22)×4※撤去

- プルボックス SUS製 防水 ET付
- 空調電源盤A(W=500 D=250 H700) ※再取付
ELB3P50AF30AT×4
- 空調電源盤A(W=500 D=250 H700) ※再取付
ELB3P50AF30AT×5
- 空調室外機(機械設備工事)
- 既設 プルボックス



C棟4階撤去図 S=1:200

注記

- 空調電源盤を再取付する際に基台及び底板の取替を行う。
(SUS製 指定色塗装 W=500 D=250 H=100)
- 空調電源盤Cの基礎の撤去・新設は建築工事。
- 屋外の露出配管は溶融亜鉛メッキ仕上げ(無塗装)とし、支持金物、アンカー、ビス等はSUS製とする。
- 新設電線管、プルボックスは配管支持ブロックにより支持する。
電線管の支持間隔は2m以下とする。
- 不要な配管配線、ケーブル、器具類は撤去処分とする。
- 建築工事にてB棟3階部分施工中はA棟及びB棟2階音楽教室の空調設備が使用できる様、仮設配線を行う。
- 電気主任技術者立会費は別途教育委員会学校管理課支払いとする。

工事名	市立根岸小学校屋上防水改修電気設備工事			設計者資格氏名	級建築士登録第 号			課長	主査等	担当者	横須賀市 都市部 建築計画課
図面名称	C棟4階撤去図・C棟屋上階撤去図	図番	7/7	縮尺	1:200 (A3)	作図	令和 5年 6月 日				