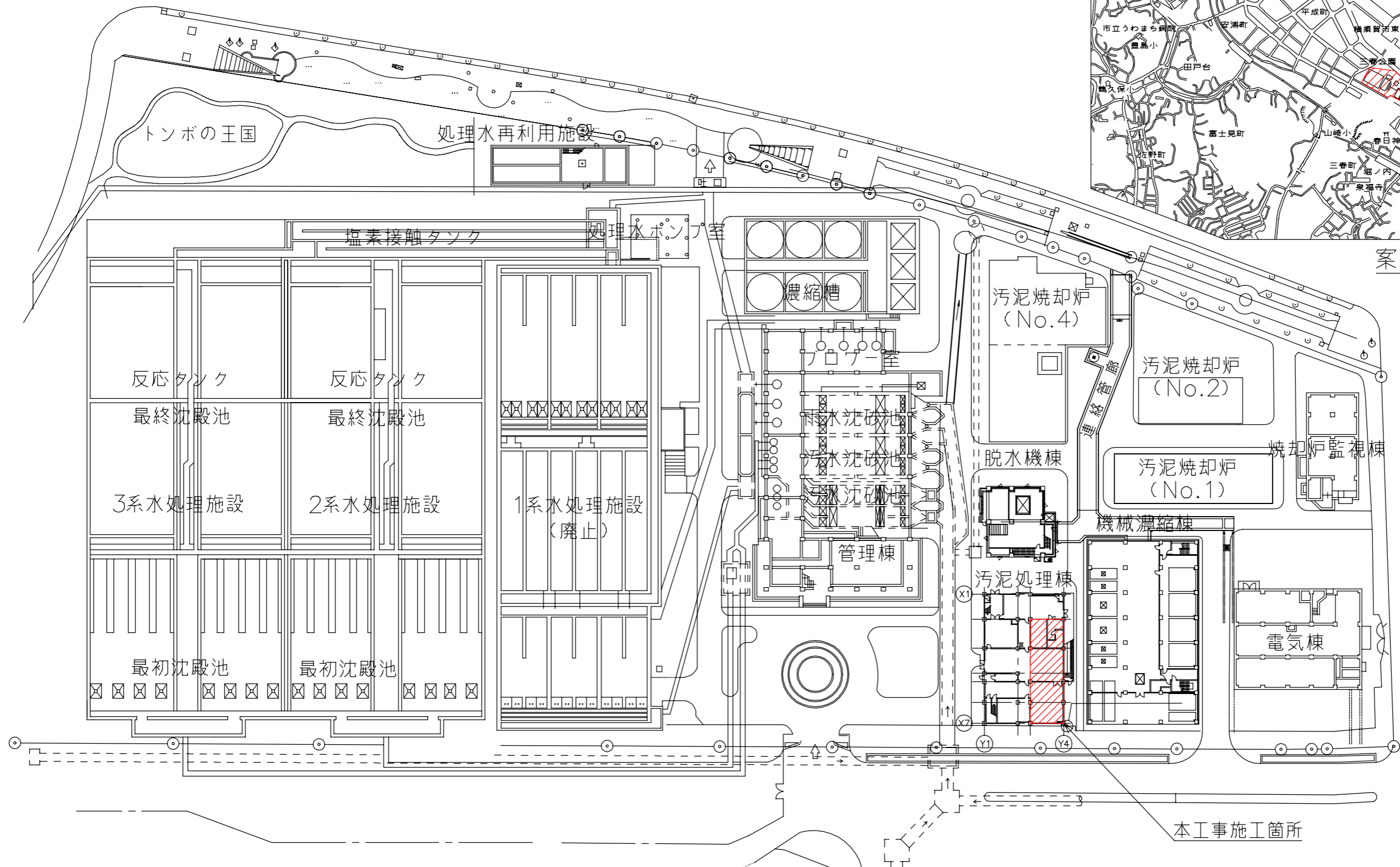




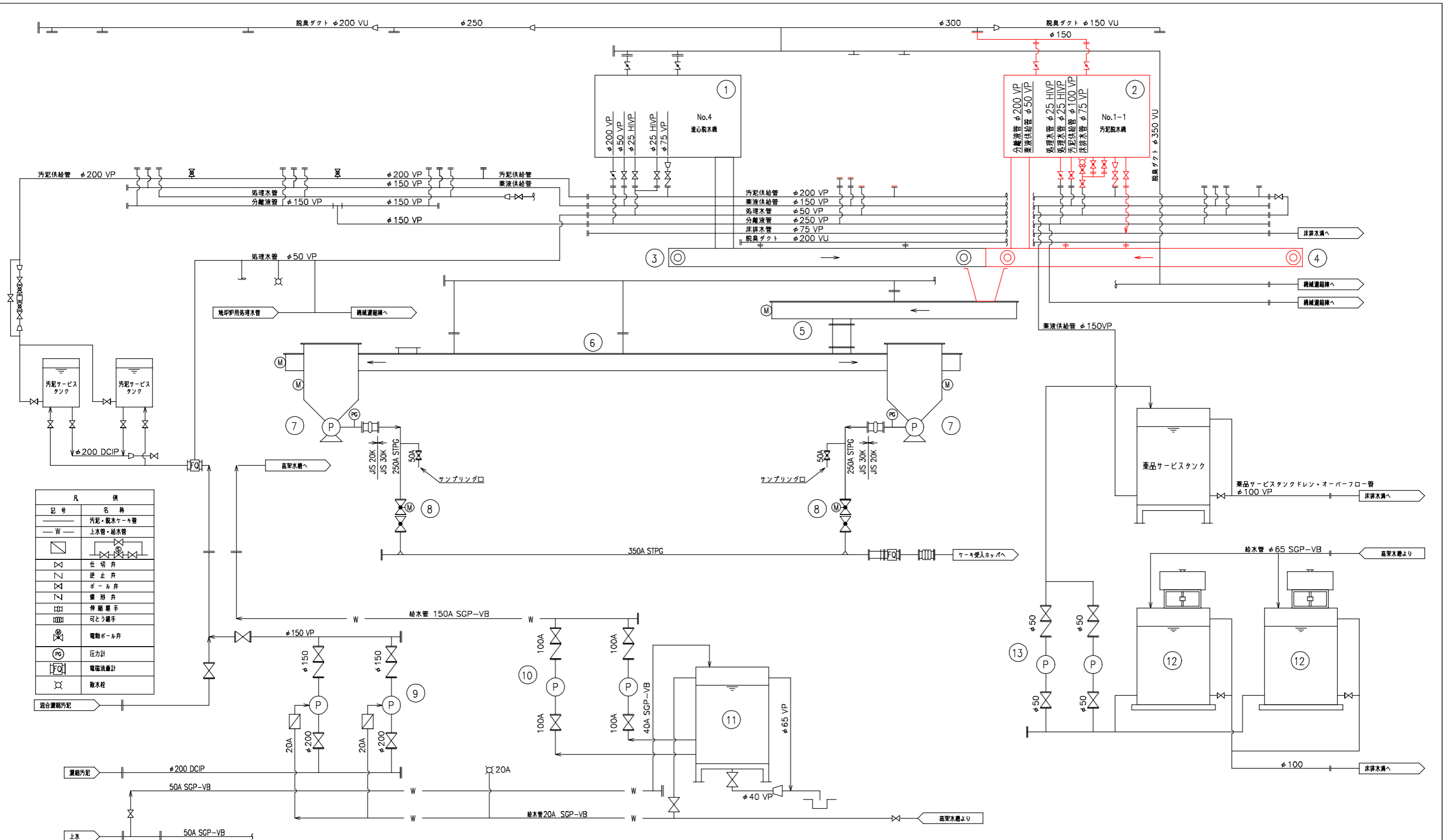
案内図



下町浄化センター三春町側全体平面図 (S=1/500)

*着色部は今回工事を示す。

横須賀市上下水道局			
工 事 名 称	下町浄化センター 汚泥脱水機設備更新工事		
図 面 名 称	全体平面図、案内図		
縮 尺	1/500	図 面 号 数	1/7
製 作 年 月	令和5年6月	図 番 原 図 大 小	A1
課 長	係 長	担 当 者	設 計 者

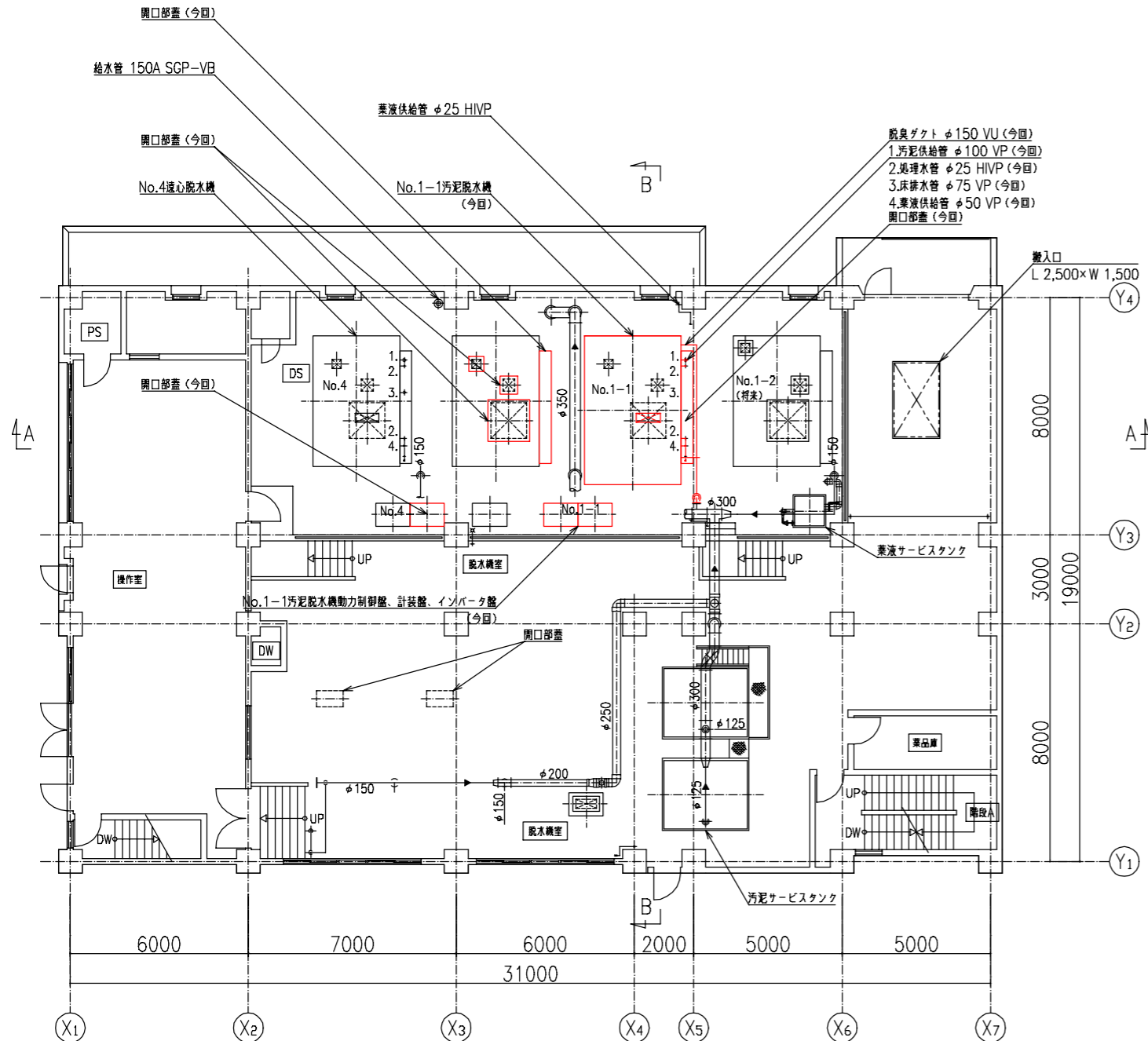


記号	名称
—	汚泥・脱水ケーキ管
— W —	上水管・給水管
□	仕切弁
∩	逆止弁
∩	ボール弁
∩	蝶形弁
□	停給兼手
□	可とう兼手
⊗	電動ボール弁
⊙	圧力計
⊕	電磁流量計
⊗	排水栓

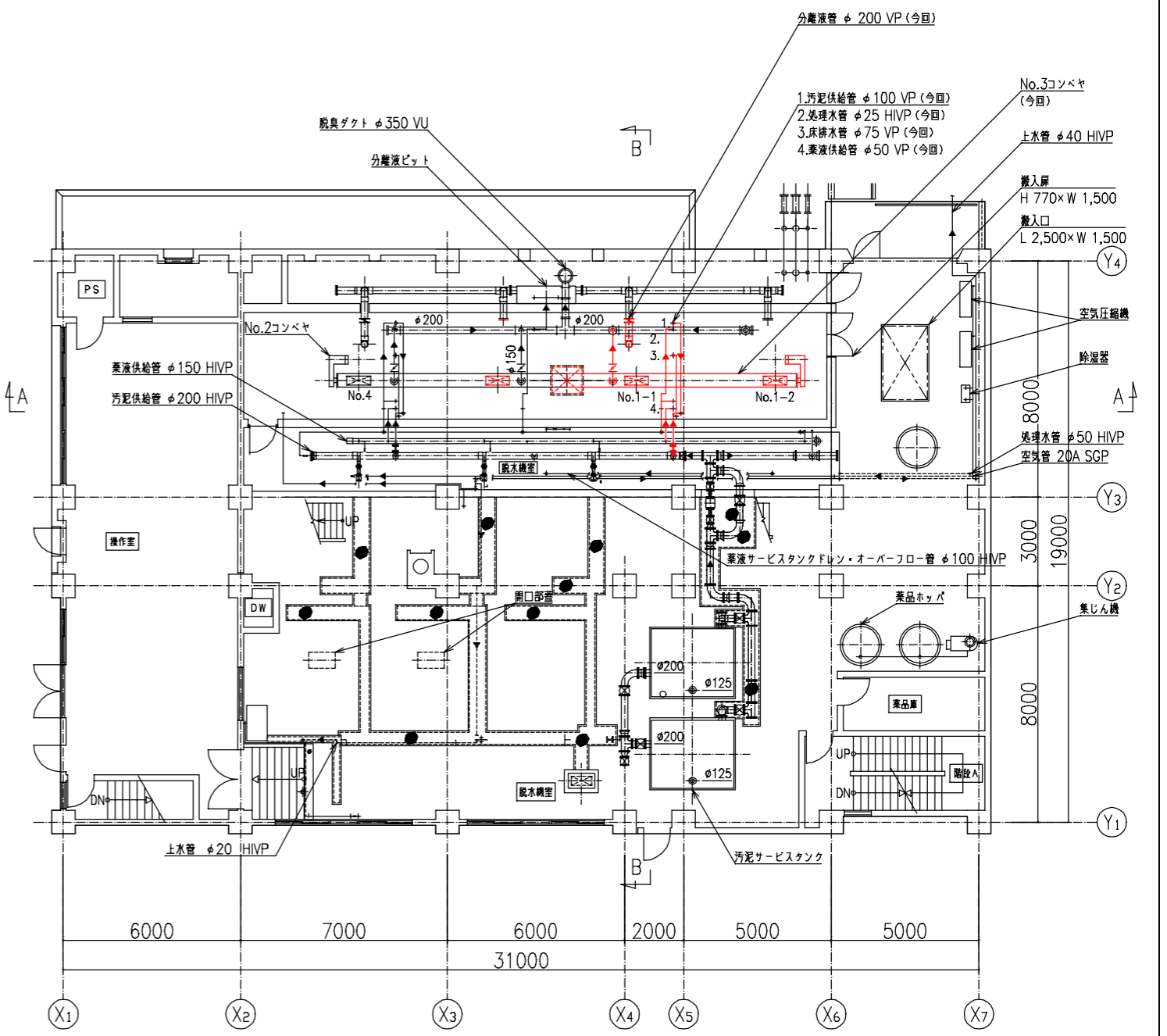
機器番号	1	2	3	4	5	6	7
機器名称	No.4 遠心脱水機	No.1-1 汚泥脱水機	No.2コンベヤ	No.3コンベヤ	No.4コンベヤ	No.5コンベヤ	No.1,2ケーキ圧送ポンプ
形式	扇形連続遠心脱水機	扇形連続遠心脱水機	スクレコンベヤ	スクレコンベヤ	スクレコンベヤ	スクレコンベヤ	一輪式
仕様	10m ³ /h 35.2kW(総合)	10m ³ /h 34.7kW(総合)	φ350 5m ³ /h×8.8mL 2.2kW	φ350 5m ³ /h×8.8mL 2.2kW	φ300 9m ³ /h×3.5mL 2.2kW	φ400 14m ³ /h×12mL 3.7kW	250×2.5×14m ³ /h×1.6MPa 22kW(WVVF)+7.5kW
全体	1	1	1	1	1	1	2
今回	0	1	0	1	0	0	0
既設	1	0	1	0	1	1	2
備考							(1)
機器番号	8	9	10	11	12	13	
機器名称	No.1,2ケーキ切替弁	No.1,2薬品ポンプ	給水ポンプ	受水槽	No.1,2薬品溶解タンク	No.1,2薬品移送ポンプ	
形式	電動ボール弁	縦型破砕ポンプ	片吸込渦巻ポンプ	FRPタンク	SUSタンク	230L/min	
仕様	φ250 JIS30K 0.4kw	φ300×φ150×2.0m ³ /min×2.0m 18.5 kw	φ100×0.9m ³ /min×20m 5.5 kw	有効 5m ³	有効 15m ³	φ50×φ50×2kg/cm ² 2.2kW	
全体	2	2	2	1	2	2	
今回	0	0	0	0	0	0	
既設	2	2	2	1	2	2	
備考							

※着色部は今回工事を示す。

機 須 賀 市 上 下 水 道 局			
工 事 名 称	下町浄化センター 汚泥脱水機設備更新工事		
図 面 名 称	汚泥処理棟 フローシート(今回)		
縮 尺	None	図 号	2/7
製 作 年 月	令和5年6月	原 図 尺 寸	A1
課 長	係 長	担 当 者	設 計 者



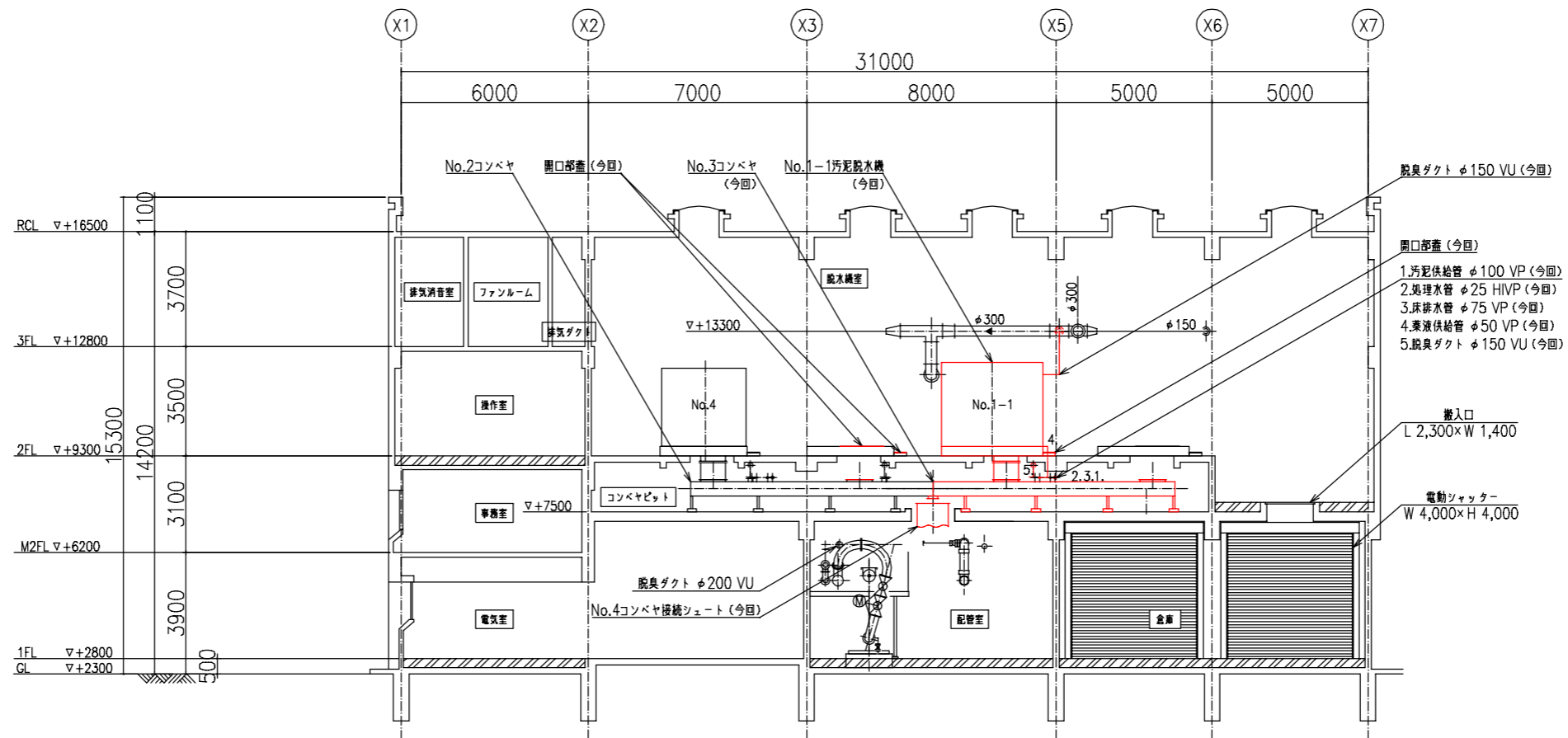
2階（上部）平面図 (S=1/100)



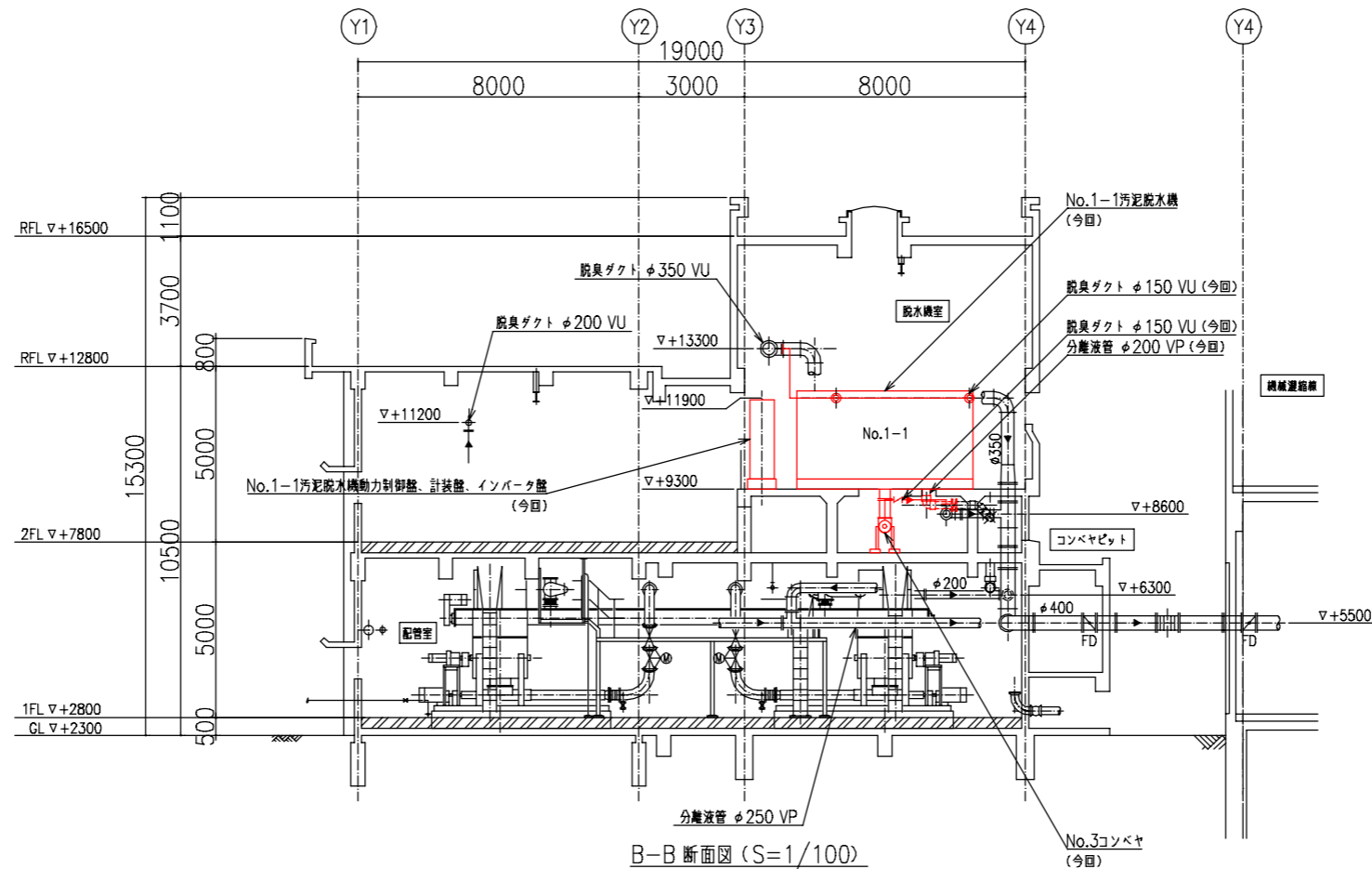
2階（下部）平面図 (S=1/100)

※着色部は今回工事を示す。

横須賀市上下水道局			
工 事 名 称	下町浄化センター 汚泥脱水機設備更新工事		
図 面 名 称	汚泥処理棟 2階平面図		
縮 尺	1/100	図 面 号	3/7
製 作 年 月	令和5年6月	原 図 号	A1
課 長	係 長	担 当 者	設 計 者



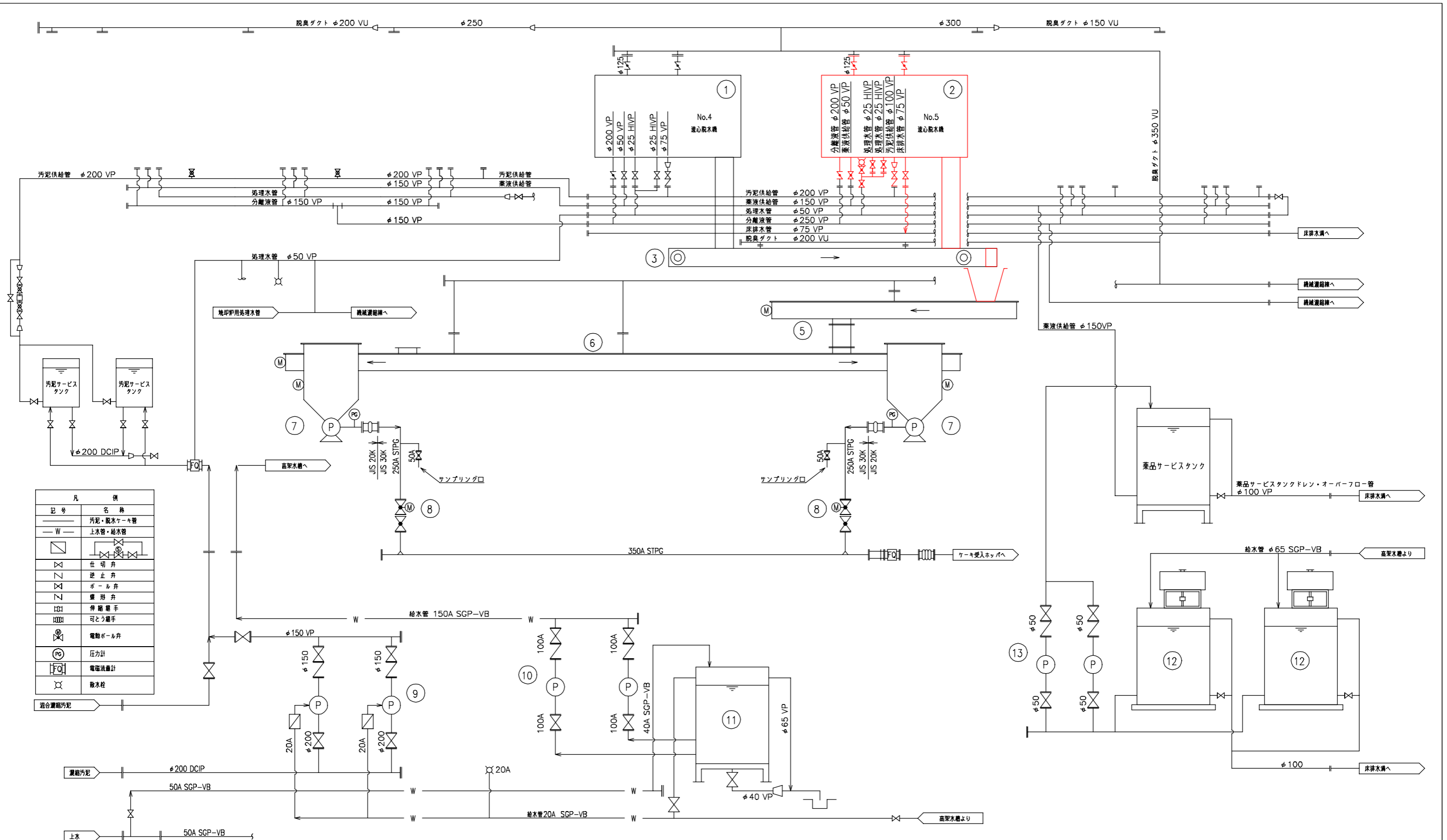
A-A 断面図 (S=1/100)



B-B 断面図 (S=1/100)

*着色部は今回工事を示す。

横須賀市上下水道局				
工 名 称	下町浄化センター 汚泥脱水機設備更新工事			
図 面 名 称	汚泥処理棟 断面図			
縮 尺	1/100	図 番 号	4/7	
製 作 年 月	令和5年6月	原 図 尺 寸	A1	
課 長	係 長	担 当 者	設 計 者	

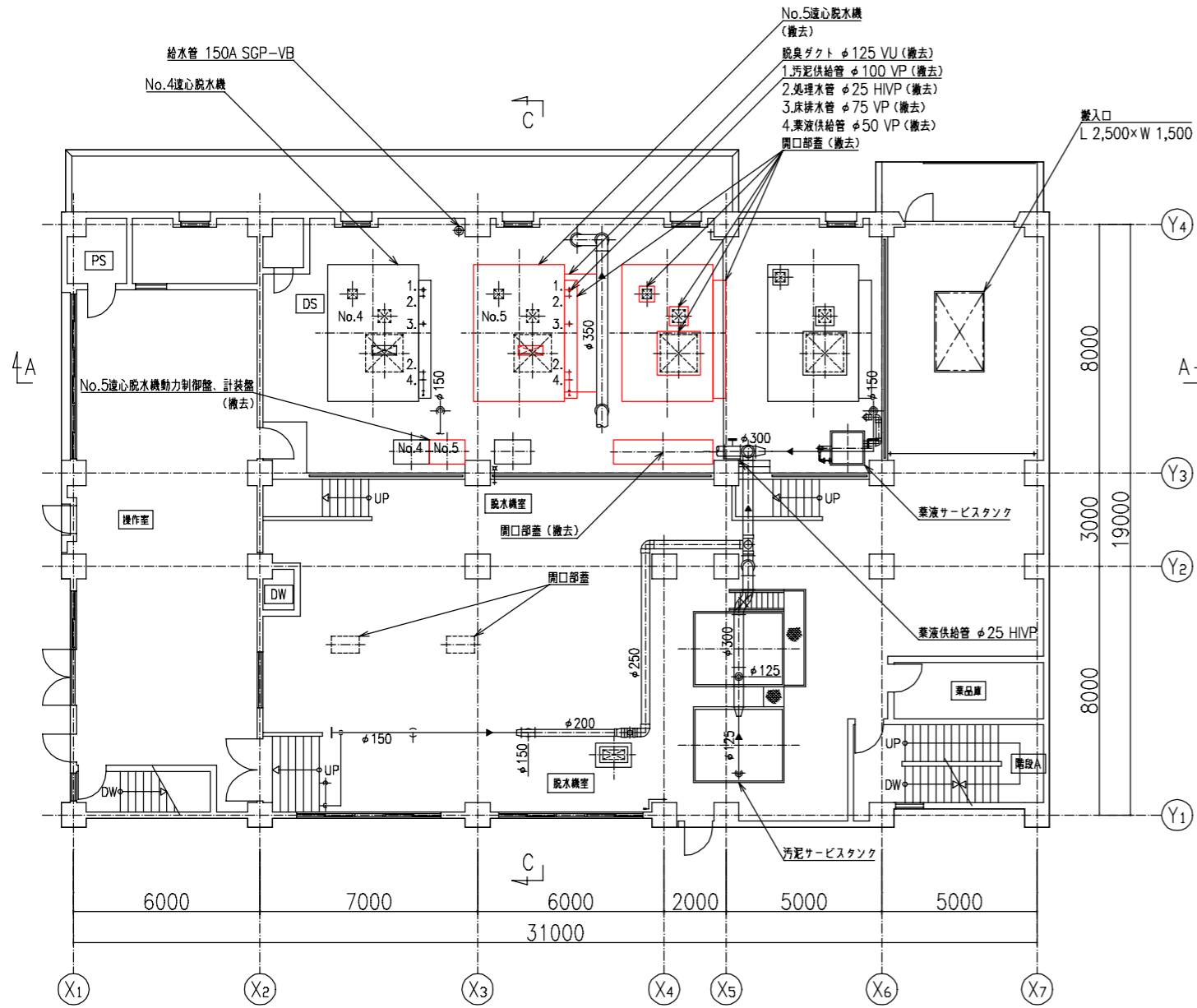


記号	名称
—	汚泥・脱水ケーキ管
— W —	上水管・給水管
□	仕切弁
∩	逆止弁
∩	ボール弁
∩	蝶形弁
□	停給變手
□	可とう變手
⊗	電動ボール弁
⊙	圧力計
⊙	電磁流量計
⊗	排水栓

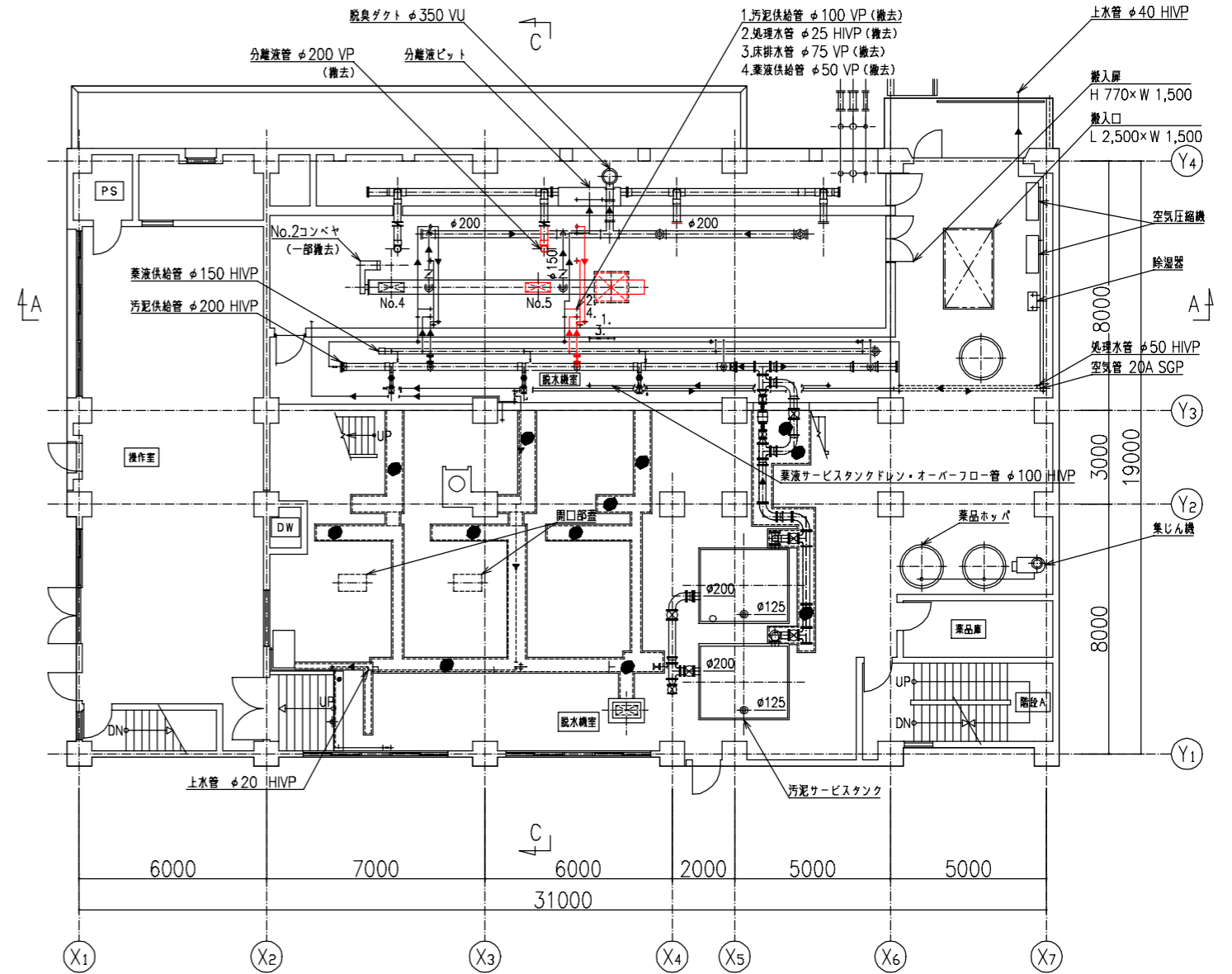
機器番号	1	2	3	4	5	6	7
機器名称	No.4 遠心脱水機	No.5 遠心脱水機	No.2コンベヤ	欠番	No.4コンベヤ	No.5コンベヤ	No.1,2ケーキ圧送ポンプ
形式	扇形遠心脱水機	扇形遠心脱水機	スクレコンベヤ	—	スクレコンベヤ	スクレコンベヤ	一般形
仕様	10m ³ /h 35.2kW(総合)	10m ³ /h 35.2kW(総合)	φ350 5m ³ /h×8.8mL 2.2kW	—	φ300 9m ³ /h×3.5mL 2.2kW	φ400 14m ³ /h×12mL 3.7kW	250×2.5×14m ³ /h×1.6MPa 22kW(VVVF)+7.5kW
全体撤去既設備考	1 0 1	1 1 0	1 0 1	— — —	1 0 1	1 0 1	2(1) 0 2(1)
機器番号	8	9	10	11	12	13	
機器名称	No.1,2ケーキ切替弁	No.1,2破砕ポンプ	給水ポンプ	受水槽	No.1,2薬品溶解タンク	No.1,2薬品移送ポンプ	
形式	電動ボール弁	縦型破砕ポンプ	片吸込渦巻ポンプ	FRPタンク	SUSタンク	230L/min	
仕様	φ250 JIS30K 0.4kw	φ300×φ150×2.0m ³ /min×2.0m 18.5 kw	φ100×0.9m ³ /min×20m 5.5 kw	有効 5m ³	有効 15m ³	φ50×φ50×2kg/cm ² 2.2kW	
全体撤去既設備考	2 0 2	2 0 2	2 0 2	1 0 1	2 0 2	2 0 2	

※着色部は今回工事を示す。

機 須 賀 市 上 下 水 道 局			
工 事 名 称	下町浄化センター 汚泥脱水機設備更新工事		
図 面 名 称	汚泥処理棟 フローシート(撤去)		
縮 尺	None	図 番	5/7
製 作 年 月	令和5年6月	原 図	A1
課 長	係 長	担 当 者	設 計 者



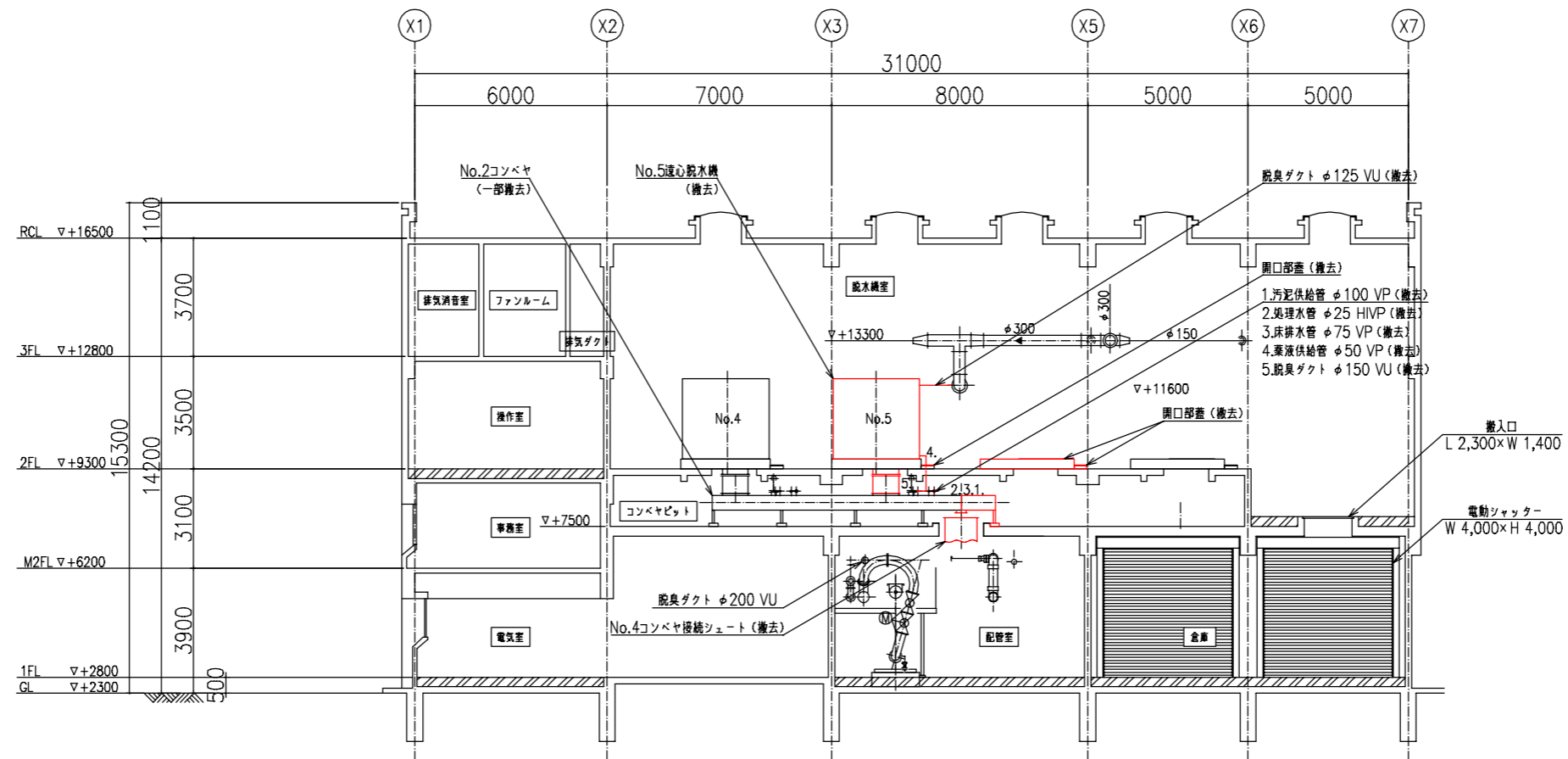
2階（上部）平面図 (S=1/100)



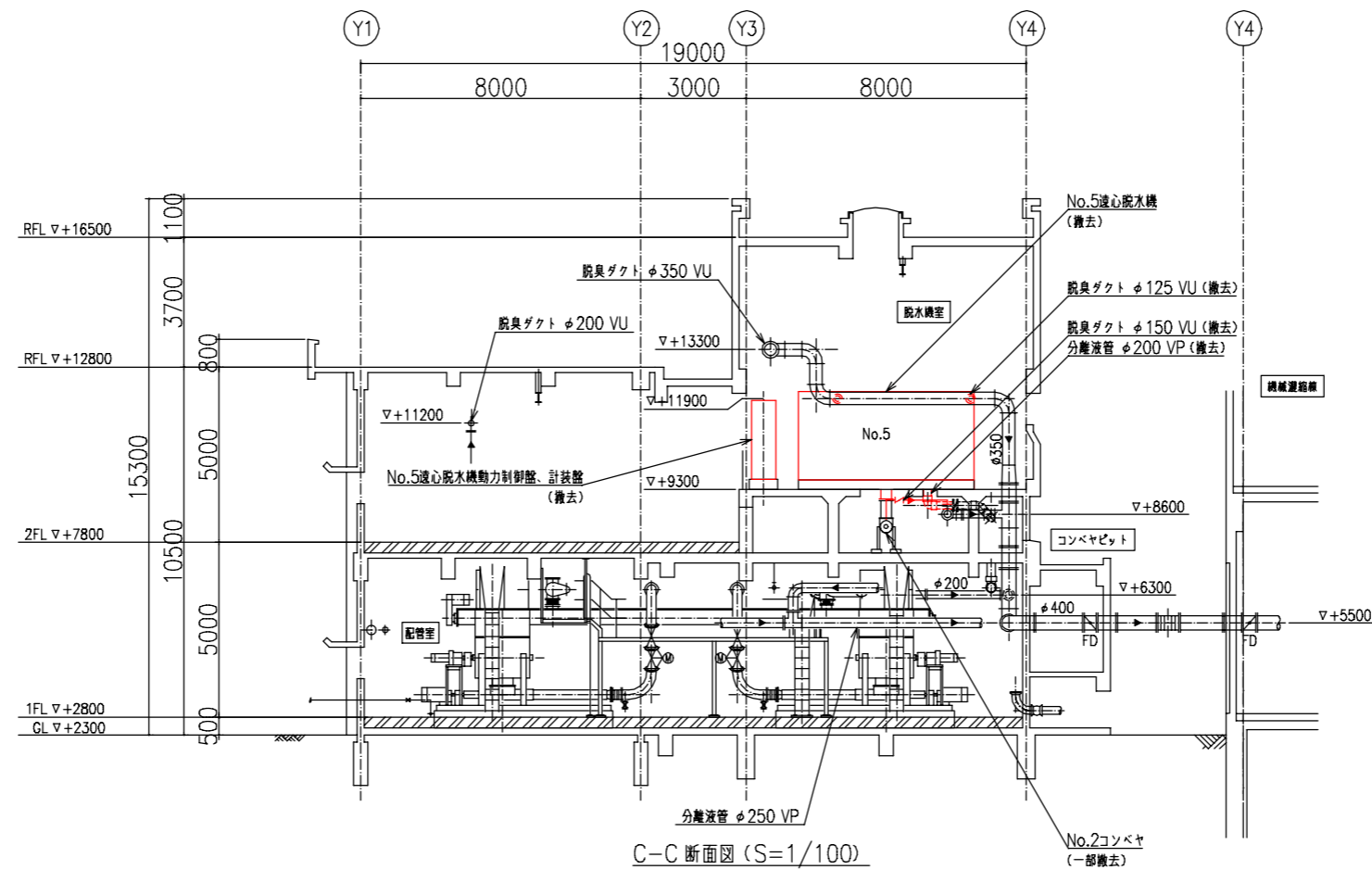
2階（下部）平面図 (S=1/100)

※着色部は今回工事を示す。

横須賀市上下水道局			
工 名	下町浄化センター 汚泥脱水機設備更新工事		
図 名	汚泥処理棟 2階平面図 (撤去)		
縮 尺	1/100	図 号	6/7
製 年	令和5年6月	原 図	A1
課 長	係 長	担 当 者	設 計 者



A-A 断面図 (S=1/100)



C-C 断面図 (S=1/100)

※着色部は今回工事を示す。

横須賀市上下水道局				
工 名	下町浄化センター 汚泥脱水機設備更新工事			
図 名	汚泥処理棟 断面図 (撤去)			
縮 尺	1/100	図 番	7/7	
製 年	令和5年6月	原 図	A1	
課 長	係 長	担 当 者	設 計 者	