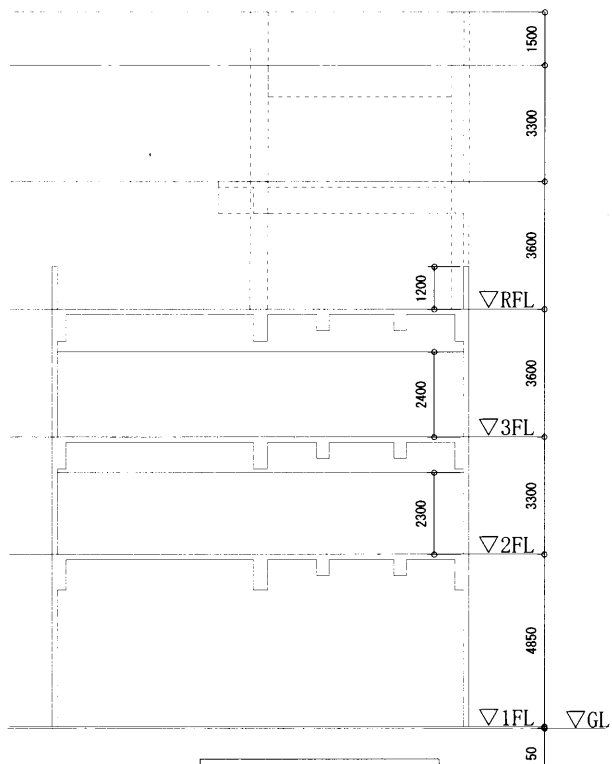
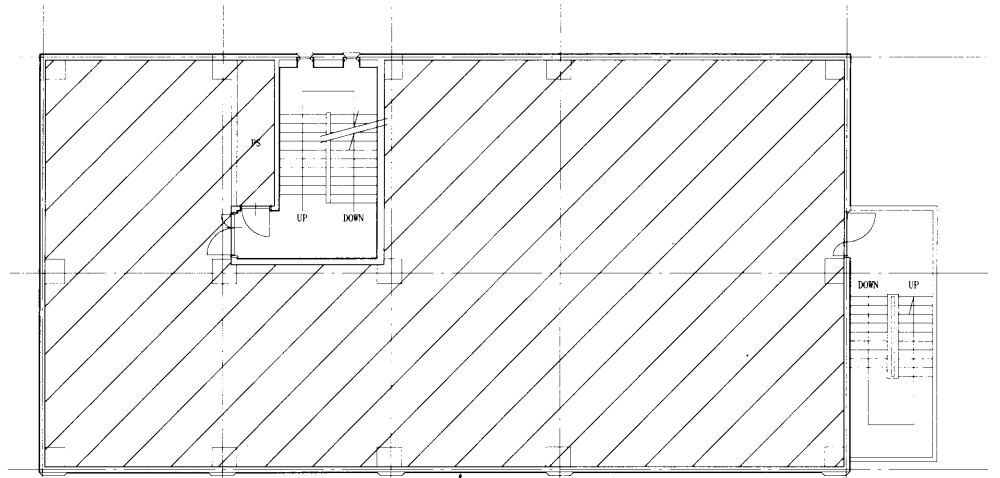




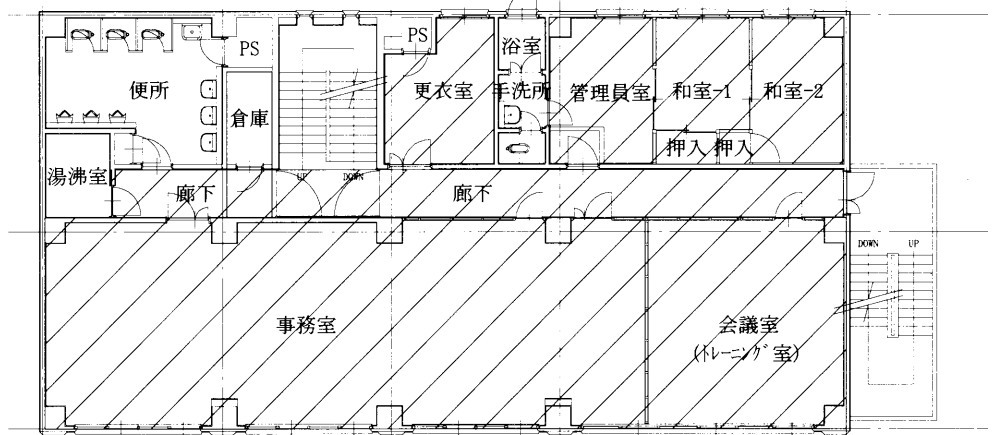
案内図 NONE



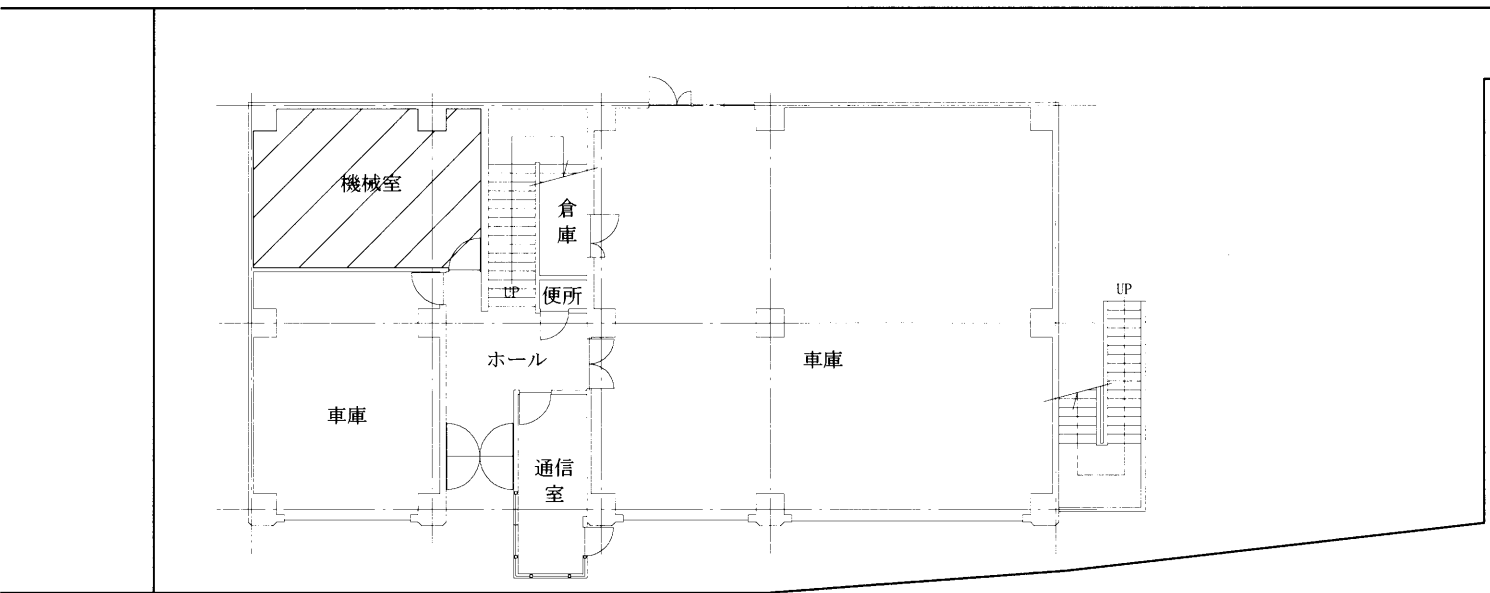
階高図 NONE



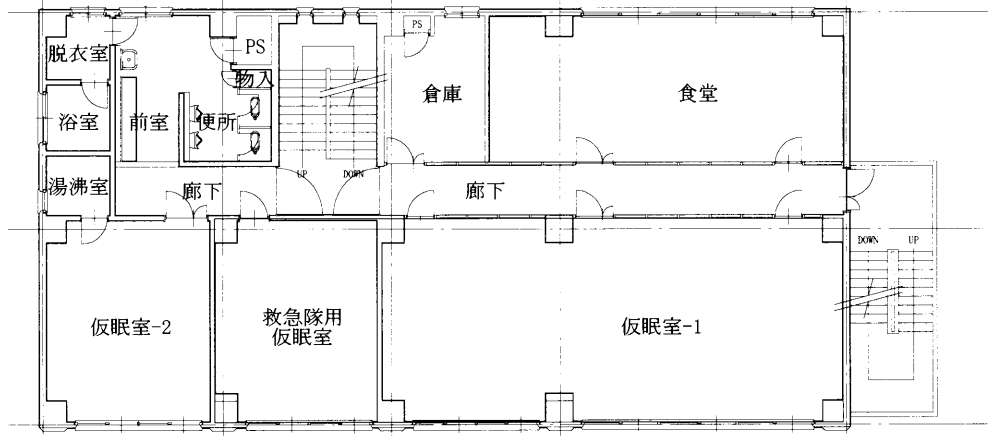
屋階平面図 1:150



3階平面図 1:150



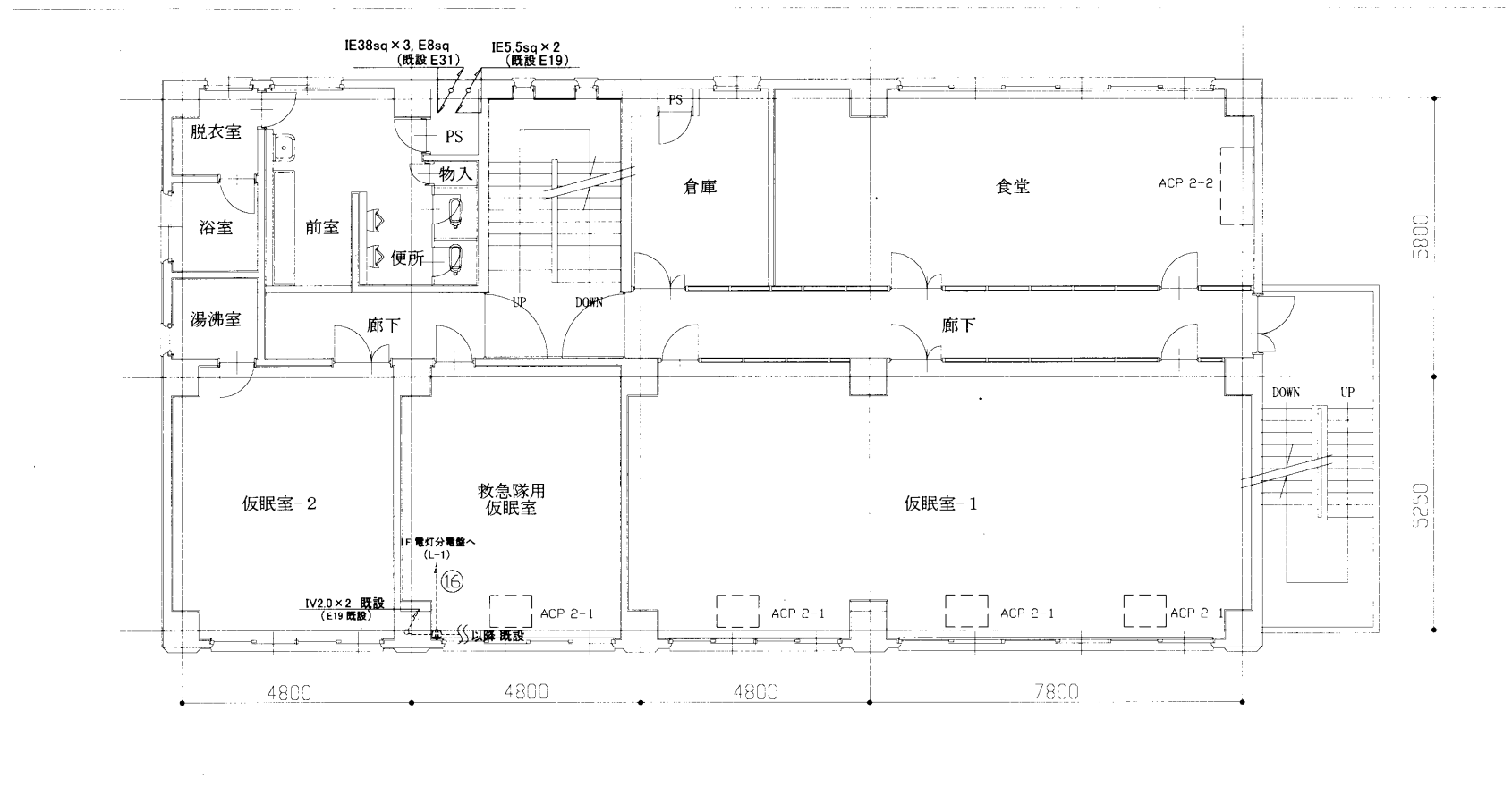
配置図、1階平面図 1:150



2階平面図 1:150

：工事範囲



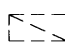

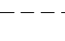


工事名	南消防署浦賀出張所空調設備改修電気設備工事			設計者資格氏名	級建築士登録第 号		課長	主査等	担当者	横須賀市 都市部 建築計画課
図面名称	案内図、配置図、各階平面図、階高図	図番	1/7	縮尺	1:150(A2)	作図	令和 5 年 6 月 日			

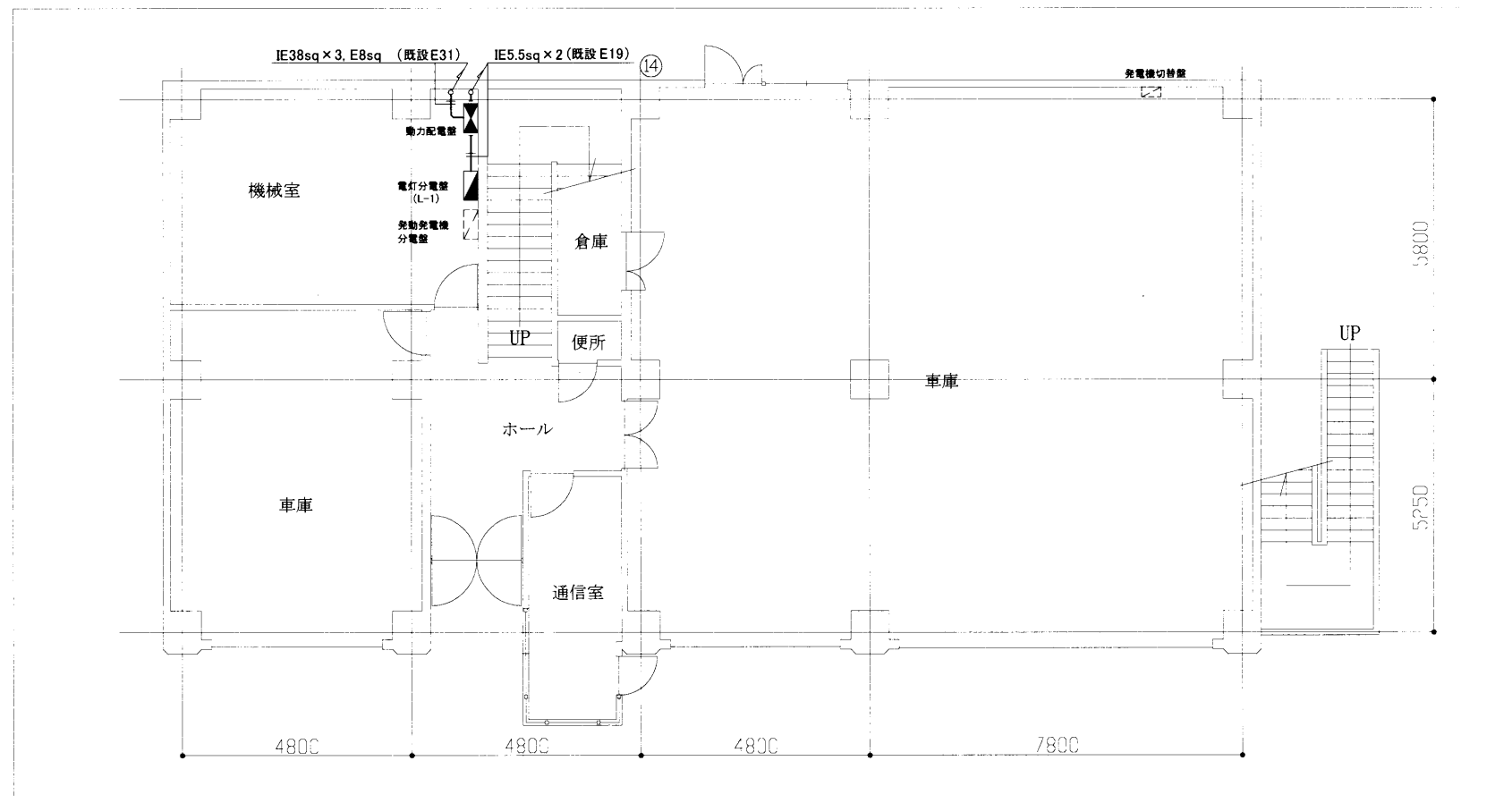


2階 電気改修図 1/100

凡例

図中特記無き記号は以下の通り

- 
動力配電盤改修
 MCCB AC200V 3P 125AF/125AT 1個 取付
 ELCB AC200V 3P 100AF/100AT 1個 撤去
- 
電灯分電盤 (L-1) 改修
 MCCB AC100V 2P 50AF/30AT 1個 取付
- 
 既設 発動発電機分電盤、発電機切替盤
- 
 既設 コンセント
- 
 既設 空調室内機 (別途機械設備工事)
- 
 既設 空調室内機 (別途機械設備工事)
- 
 既設 配線

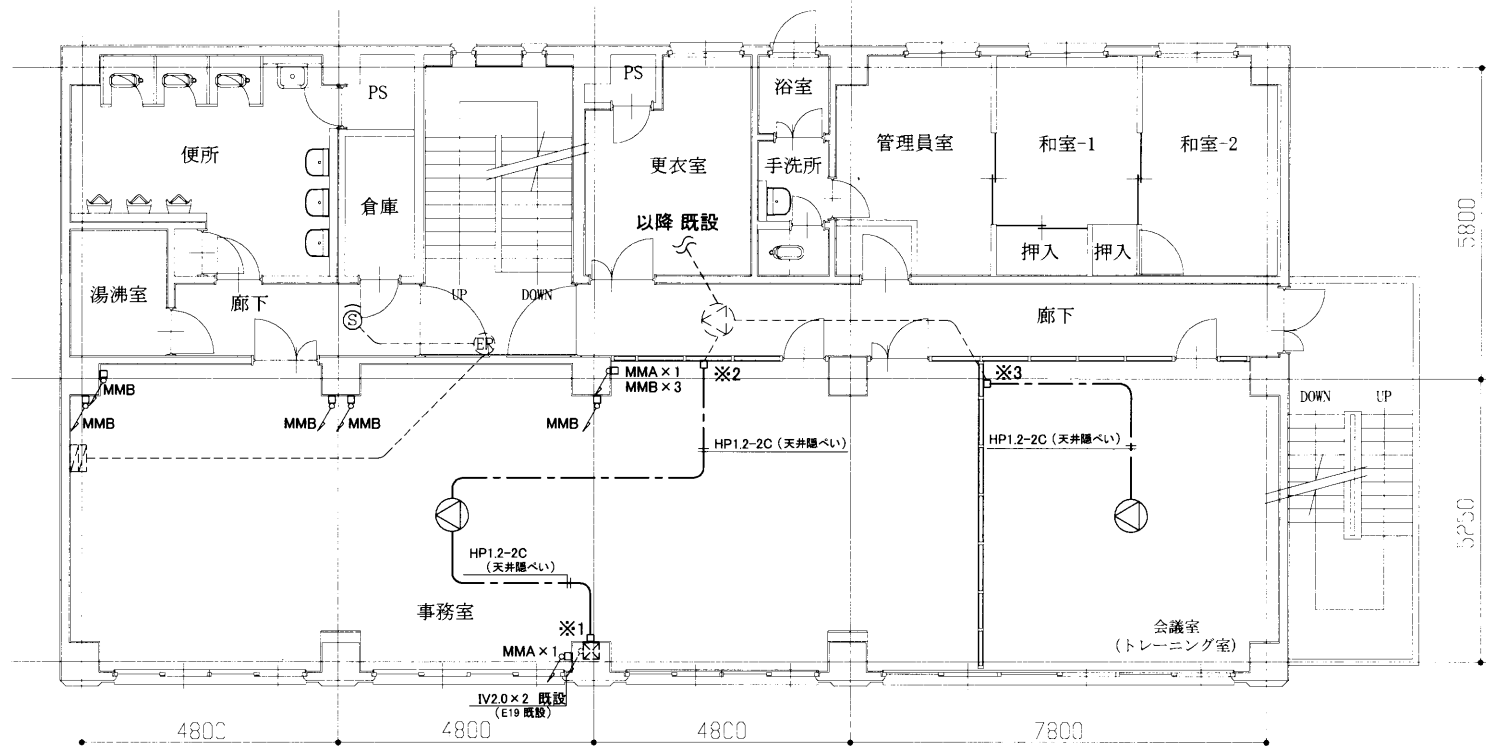


1階 電気改修図 1/100

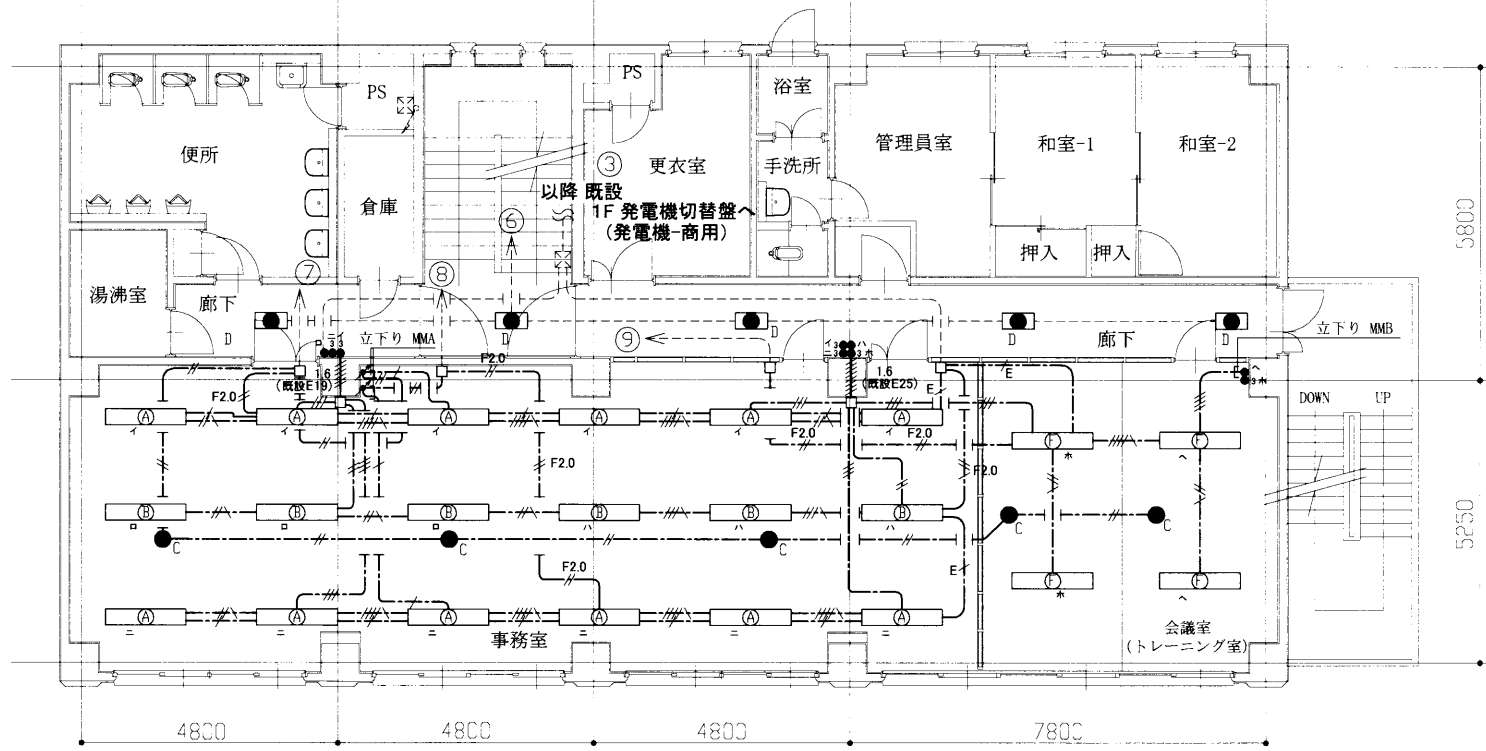
注記

1. 図中の特記なき記号及び配線は、凡例を参照とする。

工事名	南消防署浦賀出張所空調設備改修電気設備工事			氏名	級建築士登録第 号			課長	主査等	担当者	横須賀市 都市部 建築計画課
図面名称	1階・2階 電気改修図	図番	2/7	縮尺	1:100 (A2)	作図	令和5年6月 日				



3階 電気改修図 (放送・火災報知設備等) 1/100



3階 電気改修図 (電灯設備) 1/100

凡例

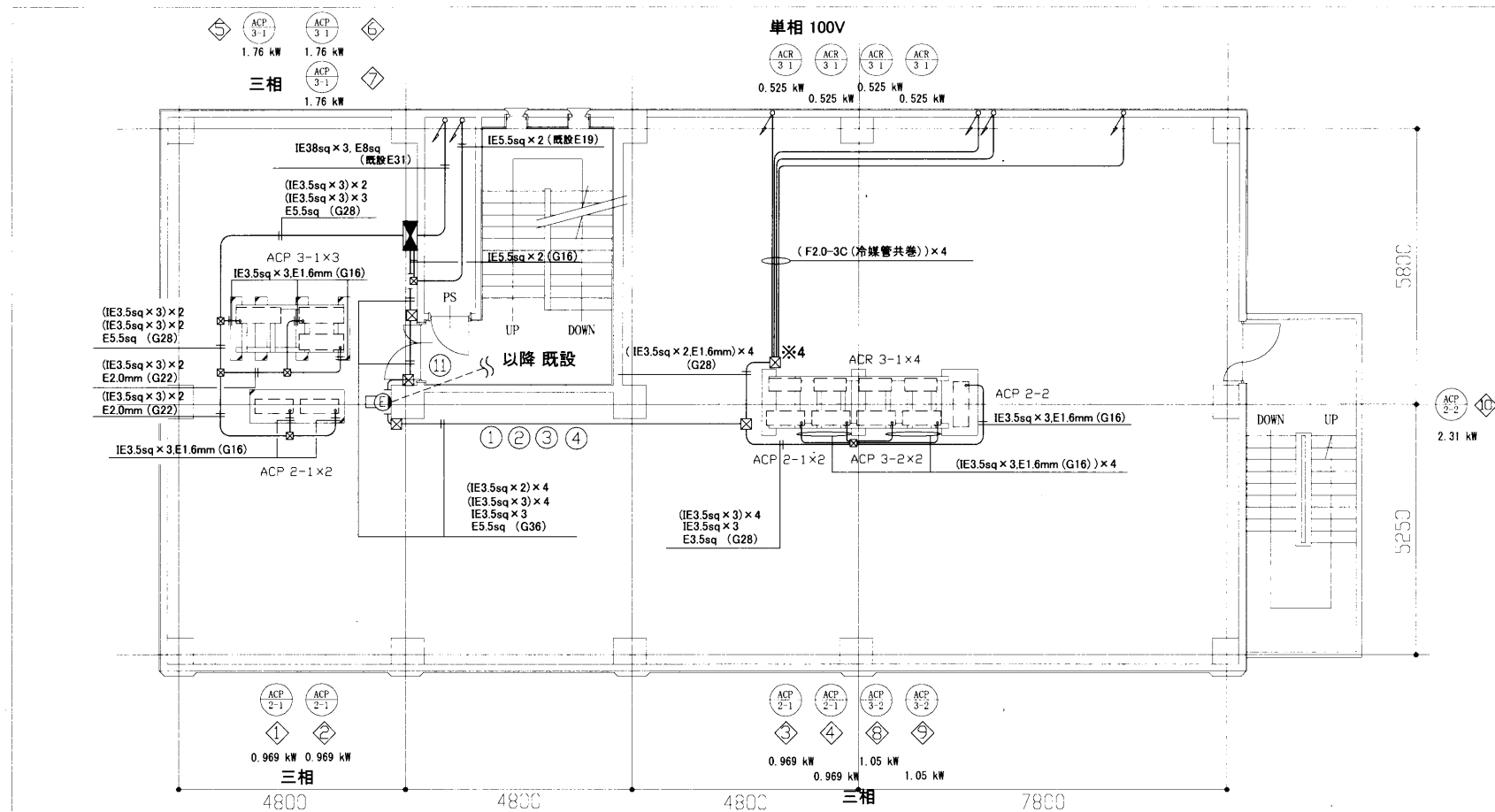
図中特記無き記号は以下の通り

- (A) 照明器具 A LEDベースライト 下面開放型 W=150
昼白色 器具光束 6900lm 程度 省エネタイプ 調光
- (B) 照明器具 B LED照明 40W型 直付型 (再取付)
- C 非常用照明器具 LED照明 電池内蔵型
ハロゲン電球 13形 相当 (K1-LRS11-2)
- D 非常用照明器具 LED照明 電池内蔵型
埋込下面開放型 (リニューアル) W=300
FL20形 器具相当 器具光束 1600 lm 程度
- (F) 照明器具 F LEDベースライト 下面開放型 W=150
昼白色 器具光束 6900lm 程度 省エネタイプ
- タンブラスイッチ ネーム付
3は3路スイッチ
- 調光スイッチ
- ジョイントボックス
- スピーカー (天井埋込型) 3W (再取付、新規)
- 煙感知器 3種 (埋込型) (再取付、新規)
- 既設 ブルボックス
- 既設 タンブラスイッチ
- 既設 スピーカー
- 既設 自閉装置
- 既設 防火戸操作盤
- #--- EEF1.6-2C (天井隠べい)
- #--- } EEF1.6-3C (天井隠べい)
- #--- } EEF1.6-2C × 2 (天井隠べい)
- #--- } EEF1.6-2C × 1, EEF1.6-3C (天井隠べい)
- #--- F2.0 EEF2.0-2C (天井隠べい)
- #--- F2.0 EEF2.0-3C (天井隠べい)
- #--- E IE 1.6 (天井隠べい)
- #--- 1.6 (既設E19) IE 1.6 × 6 (既設 E19)
- #--- 1.6 (既設E25) IE 1.6 × 8 (既設 E25)
- #--- FCOPEE0.9-1P
- #--- 既設 配線

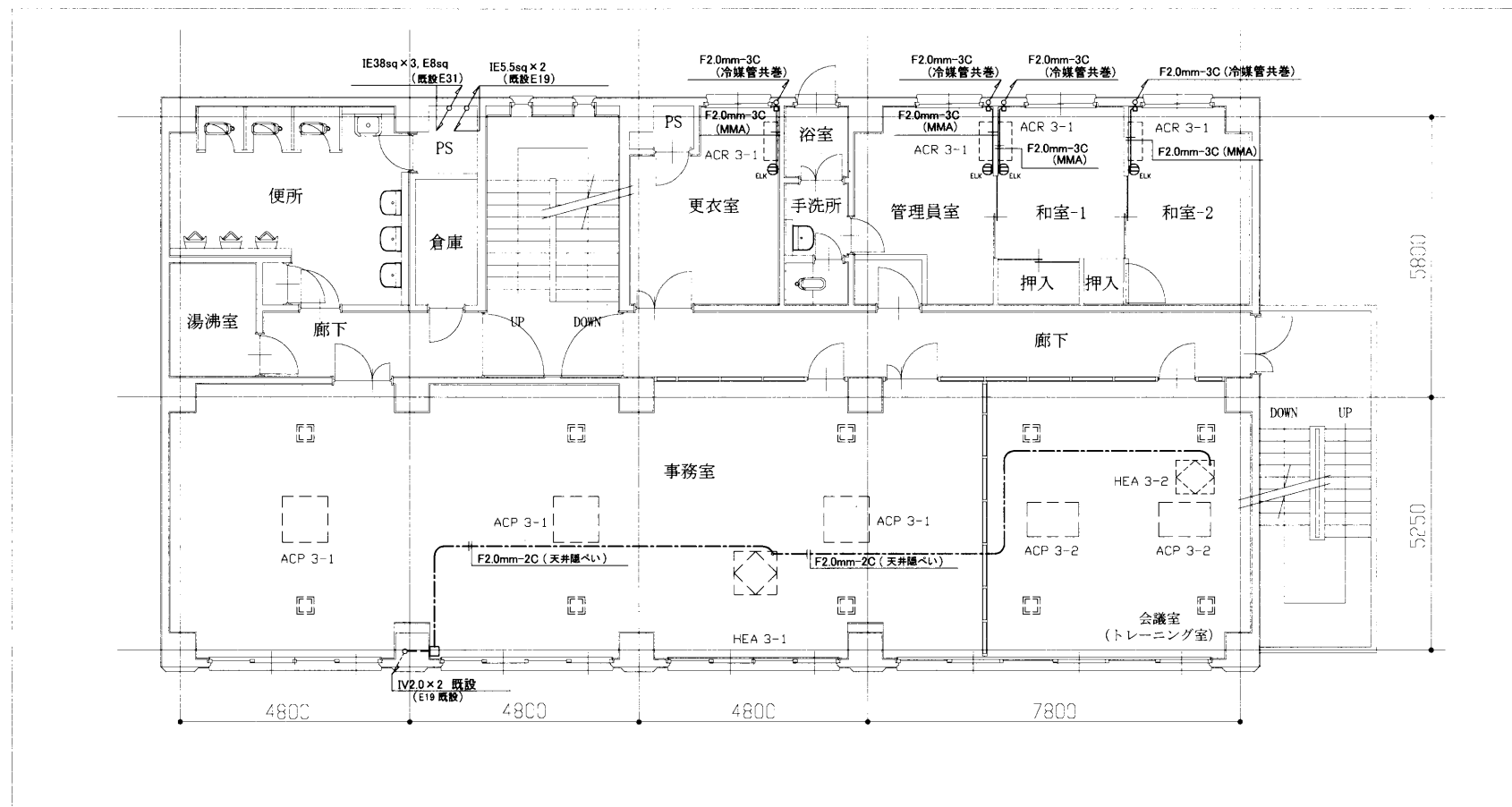
注記

1. 図中の特記なき記号及び配線は、凡例を参照とする。
2. 照明器具Bは、既設器具を取外し、別途建築工事にて天井解体後、仮設取付をして工事期間中も使用できるようにする。天井復旧時には、再度既設器具を取外し、再取付を行うものとする。
3. 天井改修期間中、天井からの立上り、立下り部分のメタルモール配管 (10か所)は、取外し、再取付とし、配線は離れないものとする。
4. スピーカー及び煙感知器は、既設器具を取外し、天井取外し後、仮設取付をして工事期間中も使用できるようにする。天井復旧時には、既設器具を撤去し、新規器具を取付けるものとする。
5. ※1,2,3については、スピーカーの仮設設置時には既設配線を使用し、天井復旧後には、ジョイントボックスを設け新規配線の延長接続を行うものとする。
6. 照明器具開口補強、スピーカーの開口補強及び天井点検口は、別途、建築工事にて行うものとする。

工事名	南消防署浦賀出張所空調設備改修電気設備工事			氏名	級建築士登録第 号			課長	主査等	担当者	横須賀市 都市部 建築計画課
図面名称	3階 電気改修図	図番	3/7	縮尺	1:100 (A2)	作図	令和5年6月 日				



屋上階 電気改修図 1/100



3階 電気改修図 (空調設備) 1/100

凡例

図中特記無き記号は以下の通り

- 空調機電源盤 (新設)
- 照明器具 E
LEDブラケット
SUS 防湿型・防雨型 (公共型番 LBF3MP/RP-2-13)
- P-BOX (SUS製) ET付
- コンセント 2P15A×1
Eは接地極付、LKは抜止型
- ジョイントボックス
- 既設 配線
- 空調室内機 (別途機械設備工事)
- 空調室内機 (別途機械設備工事)
- 空調室内機 (別途機械設備工事)
- 空調機用ロスナイ (別途機械設備工事)
- 換気口 (別途機械設備工事)

新設

空調機電源盤

仕様

屋外 壁掛型 ステンレス製 防水型 鍵付 扉ストッパー付 指定色 屋根付

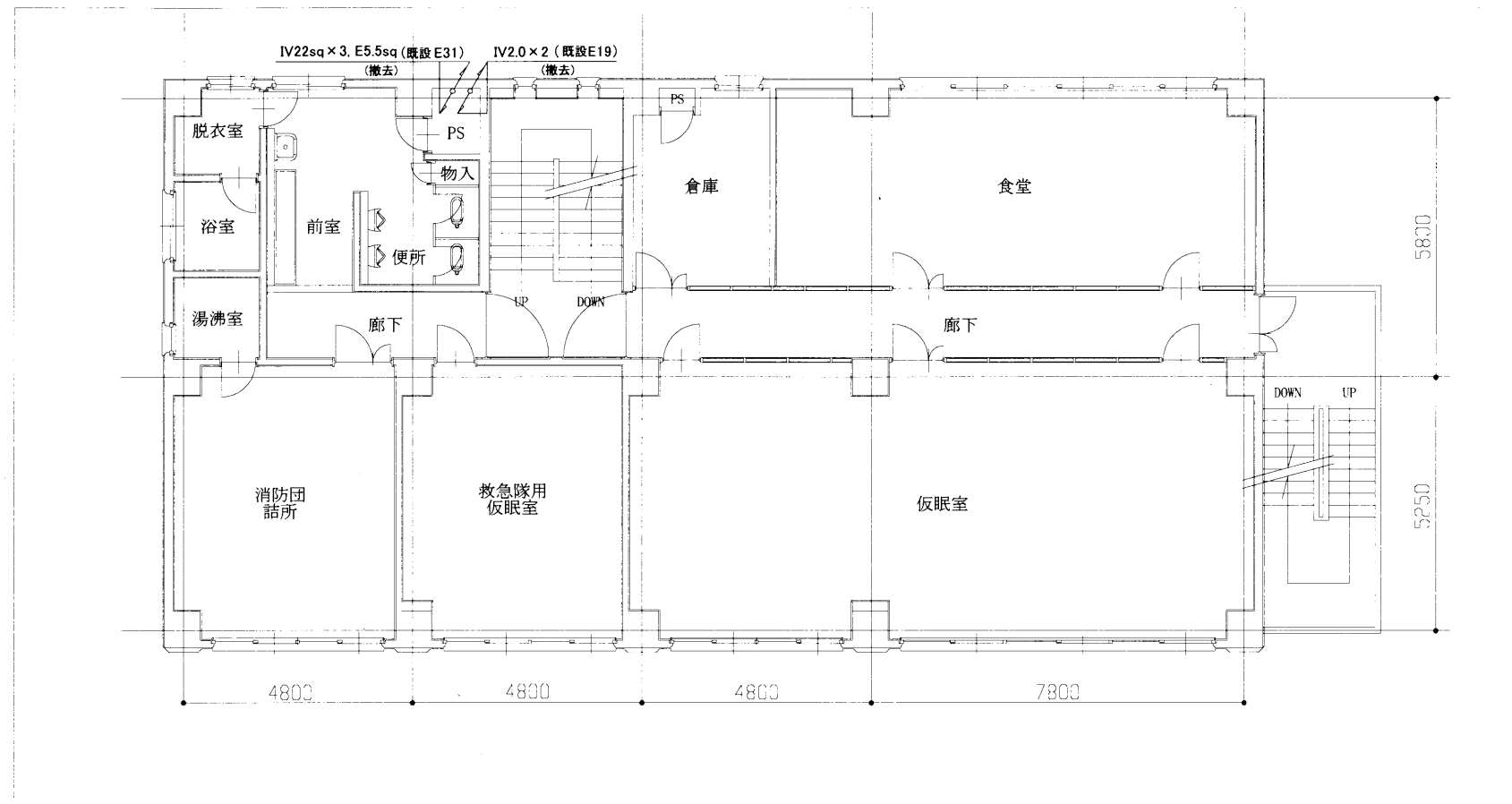
内容

- 三相3線
- 主幹ブレーカ MOCB 3P AC200V 125AF/125AT
- 分岐ブレーカ ELCB 3P AC200V 50AF/15AT ×4 ACP 2-1
- ELCB 3P AC200V 50AF/20AT ×6 ACP 2-2, ACP 3-1, ACP 3-2
- 予備スペース ×2
- 单相2線
- 主幹ブレーカ MOCB 2P AC100V 50AF/30AT
- 分岐ブレーカ ELCB 2P AC100V 50AF/15AT ×4 ACR 3-1
- 予備スペース ×1

注記

1. 図中の特記なき記号及び配線は、凡例を参照とする。
2. 屋外の露出配管は、溶融亜鉛メッキ仕上げ(無塗装)、支持金物等はSUS製とする。
3. 床上配管は、配管支持ブロックを使用して固定するものとする。
4. 室外機の接続配管は、金属製可とう電線管(防水)とする。
5. ※4 P-BOX 以降は、機械設備・冷媒管共巻とする。
6. 空調機電気容量は参考とする。

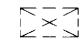
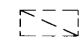
工事名	南消防署浦賀出張所空調設備改修電気設備工事			氏名	級建築士登録第 _____ 号			課長	主査等	担当者	横須賀市 都市部 建築計画課
図面名称	3階・屋上階 電気改修図	図番	4/7	縮尺	1:100 (A2)	作図	令和5年6月 日				

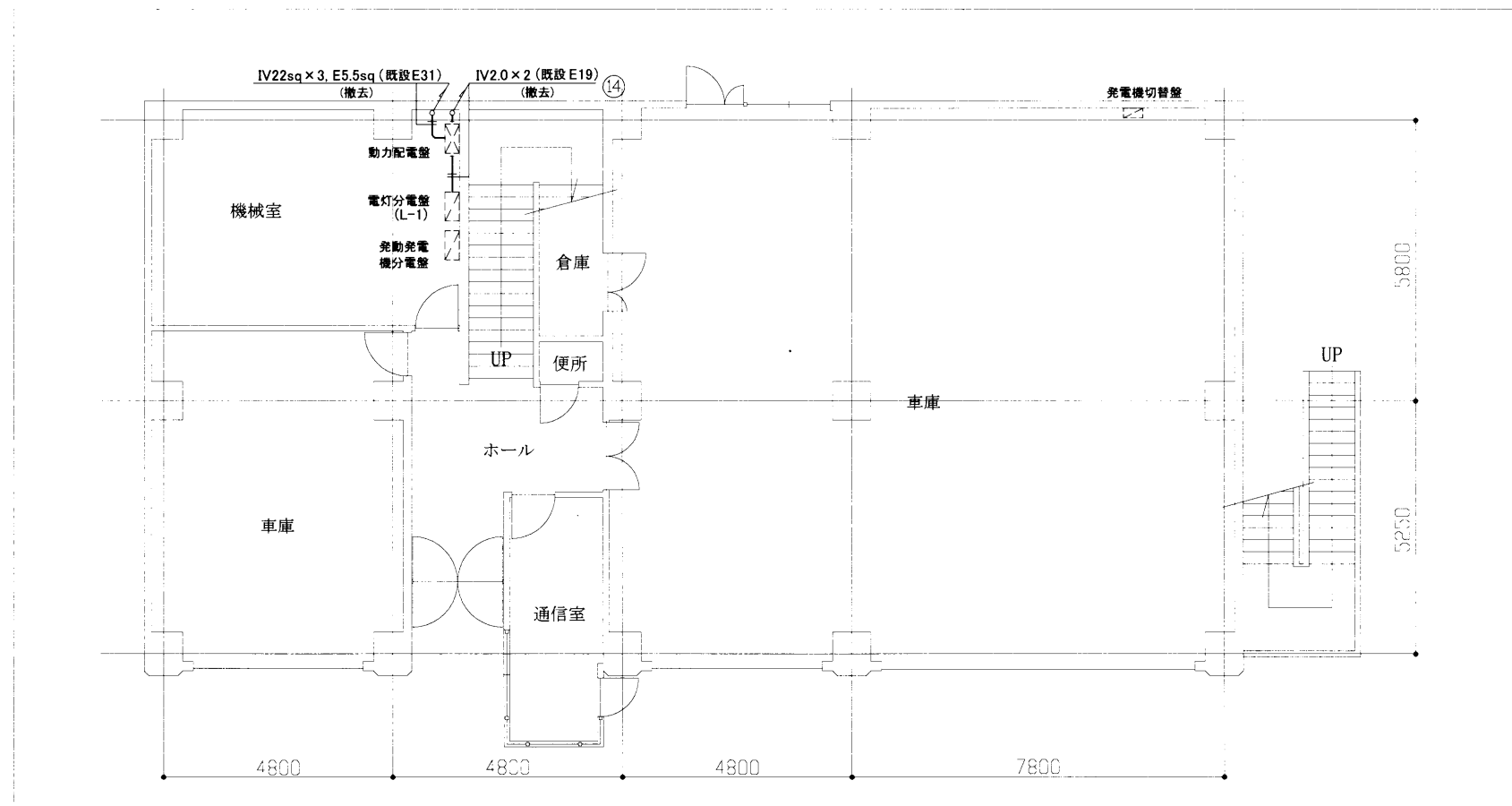


2階 電気撤去図 1/100

凡例

図中特記無き記号は以下の通り

-  既設 動力配電盤
-  既設 電灯分電盤、発動発電機分電盤、発電機切替盤

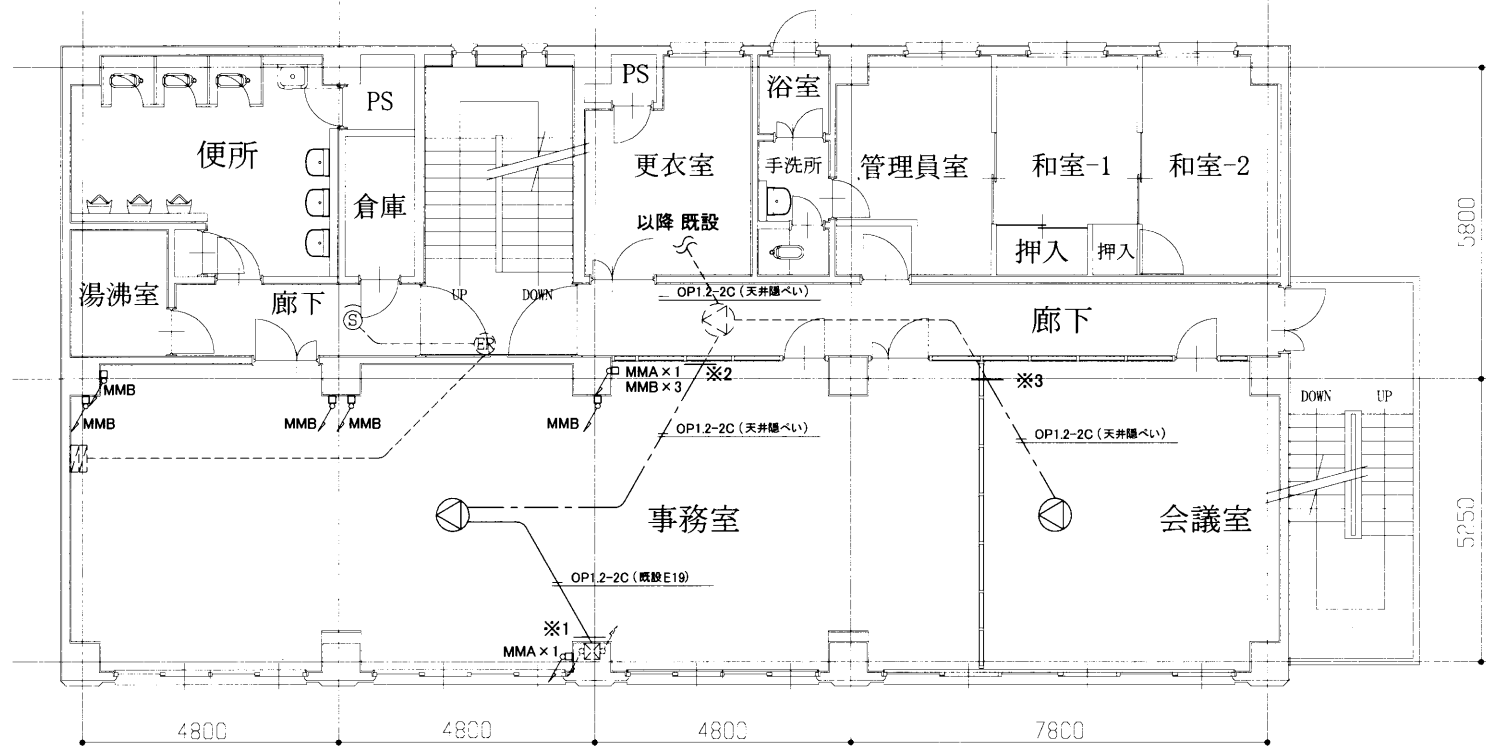


1階 電気撤去図 1/100

注記

1. 図中の特記なき記号及び配線は、凡例を参照とする。
2. 不要な配管、配線、器具類等は、撤去処分とする。ただし、既設の埋設配管等は、残置とする。
3. 器具等の撤去跡(開口部)は、補修を施すものとする。

工事名	南消防署浦賀出張所空調設備改修電気設備工事			氏名	級建築士登録第 _____ 号			課長	主査等	担当者	横須賀市 都市部 建築計画課
図面名称	1階・2階 電気撤去図	図番	5/7	縮尺	1:100 (A2)	作図	令和5年6月 日				



3階 電気撤去図 (放送・火災報知設備等) 1/100

凡例

図中特記無き記号は以下の通り

- 照明器具 A FL40W×2 (撤去)
- 照明器具 B (非常用照明) FL40W×2 (撤去)
- 照明器具 C LED照明 40W型 直付型 (取外し)
- 照明器具 D (非常用照明) IL40W (撤去)
- 照明器具 F (非常用照明) FL20W×2 (撤去)
- タンブラスイッチ (撤去)

- スピーカー (天井埋込型) 3W (取外し、撤去)
- 煙感知器 3種 (埋込型) (取外し、撤去)

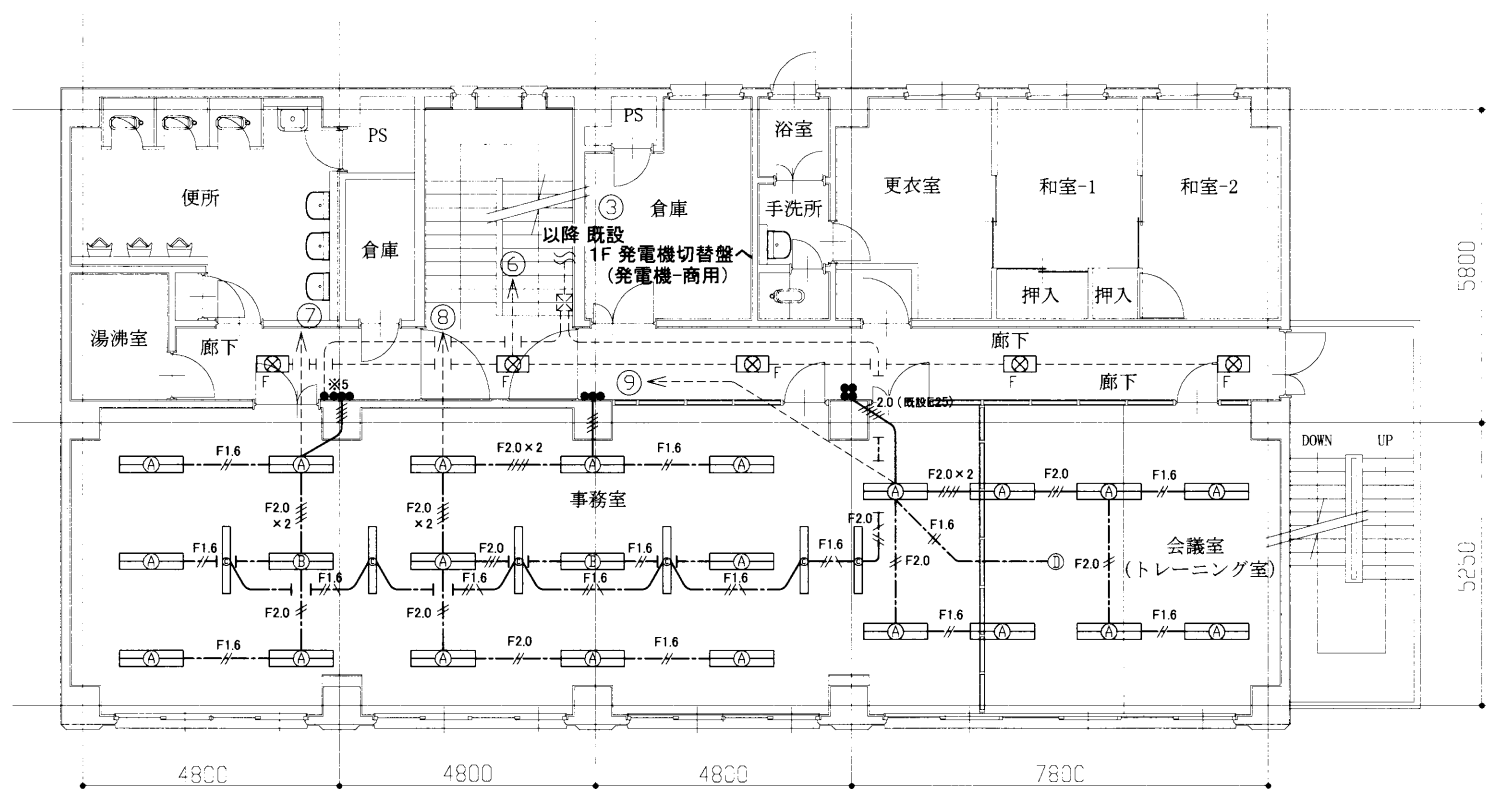
- 既設 プルボックス
- 既設 タンブラスイッチ

- 既設 スピーカー
- 既設 自閉装置
- 既設 防火戸操作盤

- F1.6-2C (天井隠ぺい) (撤去)
- F1.6-3C (天井隠ぺい) (撤去)
- F2.0-2C (天井隠ぺい) (撤去)
- F2.0-3C (天井隠ぺい) (撤去)
- F2.0-2C×2 (天井隠ぺい) (撤去)
- IV1.6×4 (既設E19) (撤去)
- 2.0 (E25) IV2.0×5 (既設E25) (撤去)
- 既設 配線

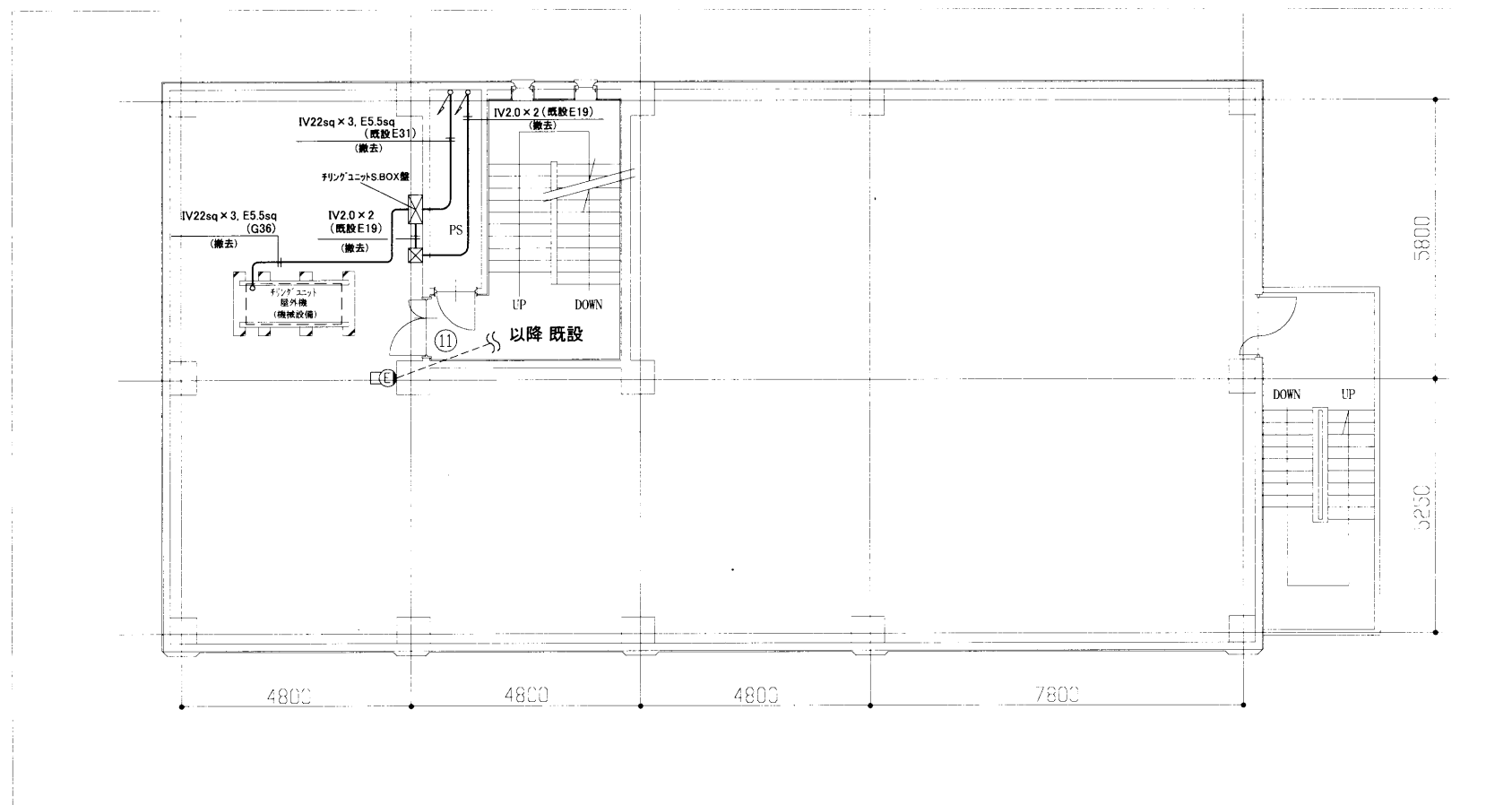
注記

1. 図中の特記なき記号及び配線は、凡例を参照とする。
2. 不要な配管、配線、器具等は、撤去処分とする。ただし、既設の埋設配管等は、残置とする。
3. 器具等の撤去跡(開口部)は、補修を施すものとする。
4. ※5 既設発電時発電機回路照明用スイッチは、プランクプレートに変更する。既設配線は、スイッチボックス内で処置を行うものとする。
5. 照明器具Cは、既設器具を取外し、天井取外し後、再取付をして工事期間中も使用できるようにする。天井復旧時には、再度既設器具を取外し、再取付を行うものとする。
6. 工事期間中、天井からの立上り、立下り部分のメタルモール配管(10か所)は、取外し、再取付とし、配線は離れないものとする。
7. スピーカー及び煙感知器は、既設器具を取外し、天井取外し後、再取付をして工事期間中も使用できるようにする。天井復旧時には、再度既設器具を取外し、新規器具を取付けるものとする。

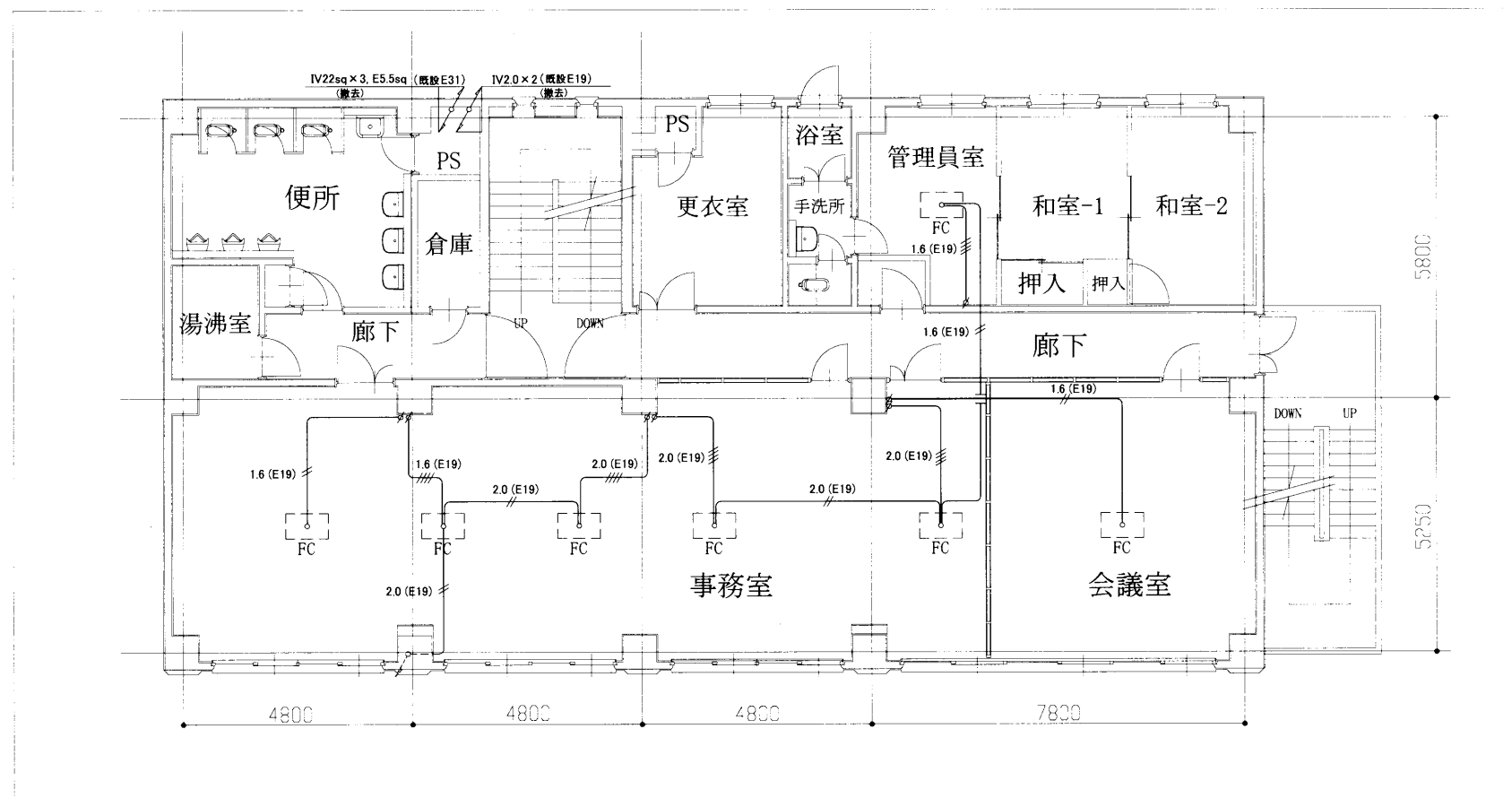


3階 電気撤去図 (電灯設備) 1/100

工事名	南消防署浦賀出張所空調設備改修電気設備工事			氏名	級建築士登録第 号			課長	主査等	担当者	横須賀市 都市部 建築計画課
図面名称	3階 電気撤去図	図番	6/7	縮尺	1:100 (A2)	作図	令和5年6月 日				



屋上階 電気撤去図 1/100



3階 電気撤去図 (空調設備) 1/100

凡例

図中特記無き記号は以下の通り

- リングユニットSBOX盤 (撤去)
(600 × 200 × 600)
- 照明器具 E (撤去)
ブラケット (FL20相当) 防湿型・防雨型
- プルボックス (撤去)
SUS製 (100 × 100 × 100)
- 空調機用リモコン (機械設備にて撤去)
- ファンコイル調整器 (機械設備にて撤去)
- 既設 配線

撤去

リングユニットSBOX盤

- MCB 3P AC200V 100AF/100AT 1個 撤去
- MCB 2P AC200V 50AF/20AT 1個 撤去
- コンデンサ AC200V 250 μ F 1個 撤去
- コンセント 2P15A \times 2 WP 1個 撤去

注記

1. 図中の特記なき記号及び配線は、凡例を参照とする。
2. 不要な配管、配線、器具等は、撤去処分とする。
ただし、既設の埋設配管等は、残置とする。
3. 器具等の撤去跡(開口部)は、補修を施すものとする。
4. 空調機用リモコン撤去は、機械設備工事とする。
5. リングユニットSBOX盤内のコンデンサは、PCB含有ないことを確認済。

工事名	南消防署浦賀出張所空調設備改修電気設備工事			氏名	級建築士登録第 号			課長	主査等	担当者	横須賀市 都市部 建築計画課
図面名称	3階・屋上階 電気撤去図	図番	7/7	縮尺	1:100 (A2)	作図	令和5年6月 日				