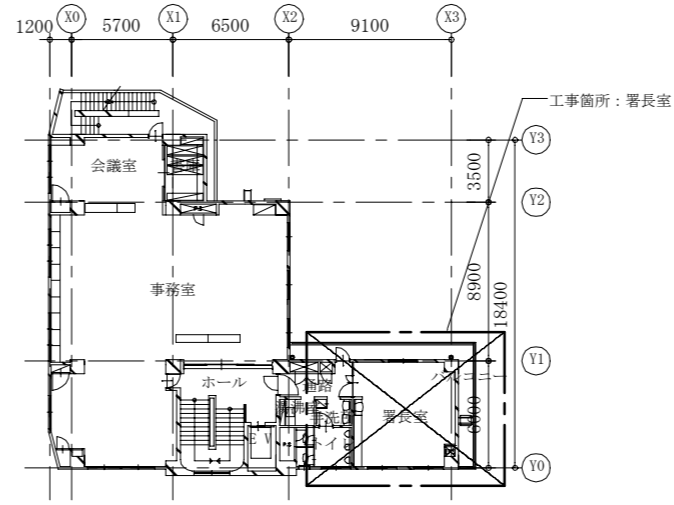
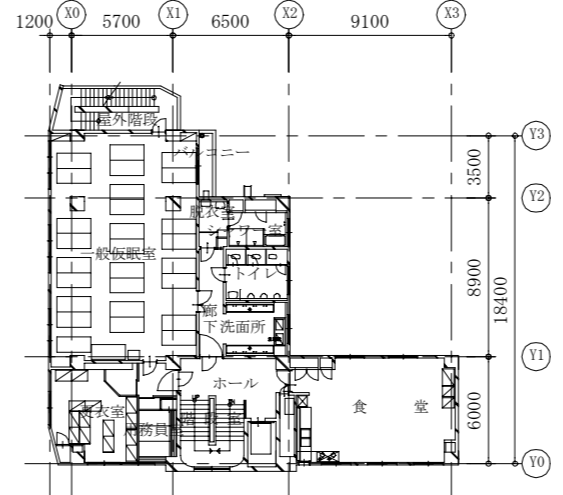


工事場所：横須賀市船越町1丁目59番地  
北消防署

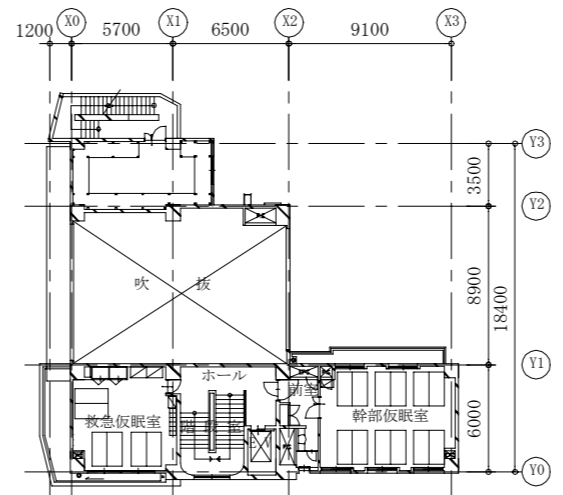
案内図



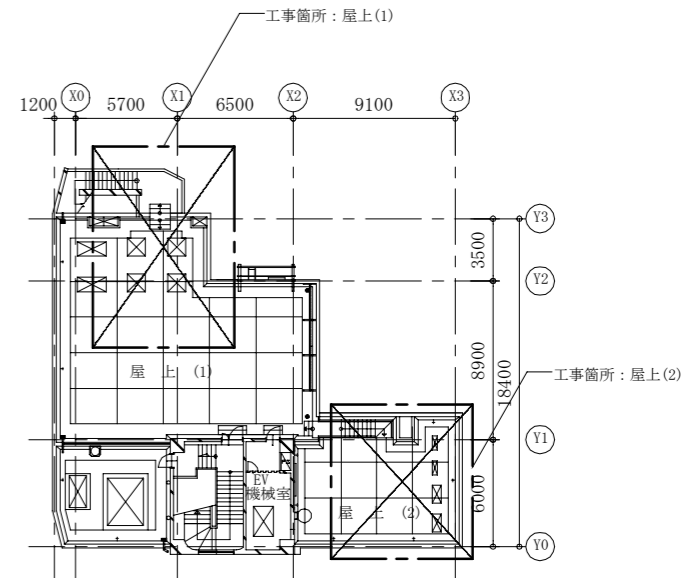
4階平面図



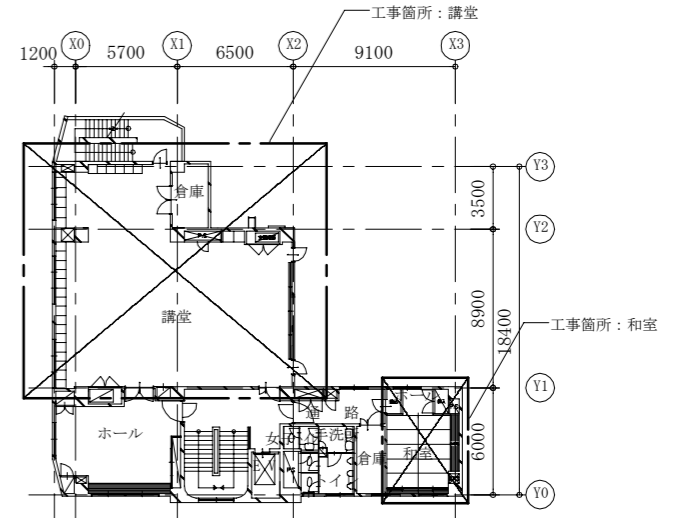
3階平面図



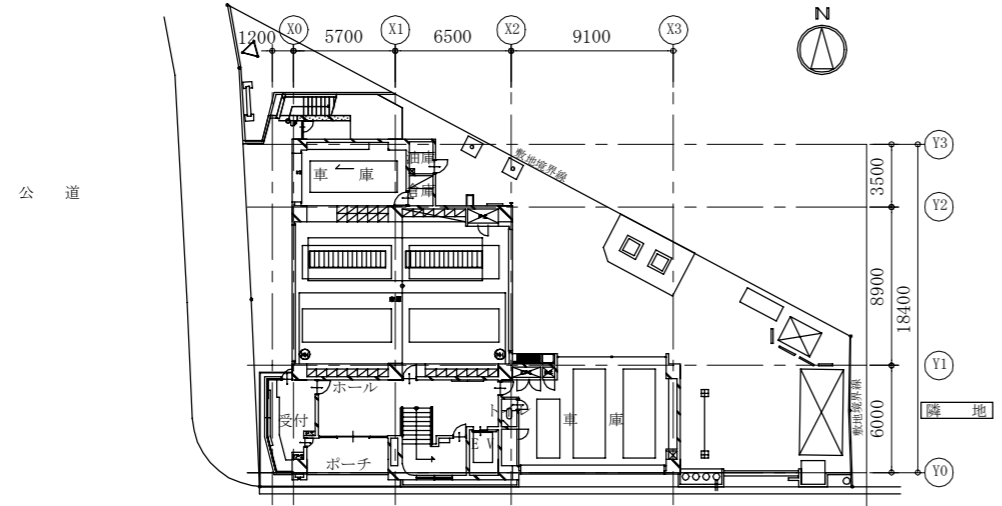
2階平面図



R階平面図

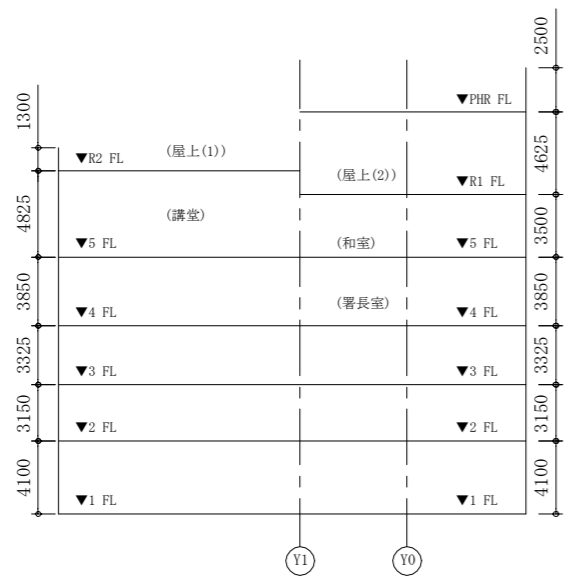


5階平面図



1階

配置図 1:300



階高図 1:300

各階平面図 1:300

|      |                   |    |         |           |    |         |     |     |                   |
|------|-------------------|----|---------|-----------|----|---------|-----|-----|-------------------|
| 工事名  | 北消防署講堂ほか空調設備改修工事  |    | 設計者資格氏名 | 級建築士登録第 号 |    | 課長      | 主査等 | 担当者 | 横須賀市<br>都市部 建築計画課 |
| 図面名称 | 案内図、配置図、各階平面図、階高図 | 図番 | 縮尺      | 1:300(A2) | 作図 | 令和5年6月日 |     |     |                   |

■ 凡例 ■

| 記号  | 名称   | 施工場所 | 材料      | 保温防食塗装等    | 備考                       |
|-----|------|------|---------|------------|--------------------------|
| —R— | 冷媒管  | 屋内露出 | 断熱材被覆銅管 | 合成樹脂カバー    | 撤去保温(講堂のみ)は綿布巻き          |
|     |      | 屋外露出 |         | ステンレスラッキング |                          |
| —D— | ドレン管 | 屋内露出 | 保温付VP   | 冷媒管共巻き     | 撤去配管はSGP管、撤去保温はグラスウール+綿布 |
|     |      | 屋外露出 | カラーVP   | -          |                          |

※屋外の支持金物はSUS製とする  
 ※内外連絡線は冷媒管と共巻きとする

線種、接続部等凡例

|  |        |  |           |
|--|--------|--|-----------|
|  | : 新設部分 |  | : コア抜き補修  |
|  | : 撤去部分 |  | : 貫通部耐火処理 |
|  | : 既設部分 |  | : 既設切断接続部 |
|  | : 既設部分 |  | : 端部閉塞部   |

: 既製品SUS製三角ブラケット 30cm×30cm

: 配管用架台 (SUS製フック型 門型)

| 機器表 (新設) |            |                                   |        |      |       |                      |
|----------|------------|-----------------------------------|--------|------|-------|----------------------|
| 記号       | 名称         | 機器仕様                              | 電源     | 設置場所 |       | 備考                   |
|          |            |                                   |        | 階    | 室名    |                      |
| ACP-3    | パッケージ形空調和機 | 冷房能力: 20.0kW 暖房能力: 22.4kW、冷媒: R32 |        |      |       | 2 APF(2015): 4.4以上   |
|          |            | (屋内機) 床置形                         |        | 5階   | 講堂    |                      |
|          |            | (屋外機) 耐重塩害仕様                      | 3相200V | R階   | 屋上(1) | 屋外機防振ゴム設置            |
|          |            | 付属品: リモコン(本体組込み)、他標準付属品一式         |        |      |       |                      |
| ACR-1    | ルームエアコン    | 冷房能力: 6.3kW 暖房能力: 7.1kW、冷媒: R32   | 単相200V | 4階   | 署長室   | 1 APF=5.7以上(2027年目標) |
|          |            | (屋内機) 壁掛形 屋内電源タイプ(コンセント)          |        |      |       | グリーン購入法調達基準適合品       |
|          |            | (屋外機) 耐重塩害仕様                      |        |      |       | 置台コンクリート基礎L=500      |
|          |            | 付属品: ワイヤレスリモコン(壁掛け-共)、他標準付属品一式    |        | 4階   | バルコニー | (接地面ゴムシート敷き)         |
|          |            |                                   |        |      |       | 転倒防止金具(SUS)設置        |
| ACR-2    | ルームエアコン    | 冷房能力: 4.0kW 暖房能力: 5.0kW、冷媒: R32   | 単相200V | 5階   | 和室    | 1 APF=5.9以上(2027年目標) |
|          |            | (屋内機) 壁掛形 屋内電源タイプ(コンセント)          |        |      |       | グリーン購入法調達基準適合品       |
|          |            | (屋外機) 耐重塩害仕様                      |        | 4階   | バルコニー | 置台コンクリート基礎L=500      |
|          |            | 付属品: ワイヤレスリモコン(壁掛け-共)、他標準付属品一式    |        |      |       | (接地面ゴムシート敷き)         |
|          |            |                                   |        |      |       | 転倒防止金具(SUS)設置        |

※各屋外機のフィンガードは不要とする

| 機器表 (撤去) |            |  |        |      |       |                                       |
|----------|------------|--|--------|------|-------|---------------------------------------|
| 記号       | 名称         | 機器仕様   | 電源     | 設置場所 |       | 備考                                    |
|          |            |  |        | 階    | 室名    |                                       |
| HP-1     | ルームエアコン    | 床置型 冷房能力: 3.6kW 暖房能力: 4.8kW<br>冷媒: R410A                                     | 単相200V | 5階   | 和室    | 内1 ダイキン工業(株) 屋内機型番: F36KV (荷重14kg)    |
|          |            |  |        | R階   | 屋上(1) | 外1 屋外機型番: R36KV (荷重36kg)              |
|          |            |  |        |      |       | 内外機基礎モルタル補修(570×800)                  |
| HP-3     | パッケージ形空調和機 | 床置型 冷房能力: 26.0kW 暖房能力: 27.0kW<br>風量: 4,980CMH、圧縮機7.5kW、送風機1.5kW<br>冷媒: R22   | 3相200V | 5階   | 講堂    | 内1 ダイキン工業(株) 屋内機型番: SRV10JA (荷重300kg) |
|          |            |  |        | R階   | 屋上(1) | 外1 屋外機型番: CRY10JA (荷重90kg)            |
|          |            |  |        |      |       | 屋内機基礎モルタル補修(1500×700)                 |
|          |            |  |        |      |       | 屋外機基礎モルタル補修(1270×1270)                |
| HP-4     | パッケージ形空調和機 | 床置型 冷房能力: 37.0kW 暖房能力: 39.0kW<br>風量: 7,200CMH、圧縮機5.5kW×2、送風機2.2kW<br>冷媒: R22 | 3相200V | 5階   | 講堂    | 内1 ダイキン工業(株) 屋内機型番: SRY15JA (荷重500kg) |
|          |            |  |        | R階   | 屋上(1) | 外2 屋外機型番: CRY8JA2 (荷重80kg×2)          |
|          |            |  |        |      |       | 屋内機基礎モルタル補修(1500×900)                 |
|          |            |  |        |      |       | 屋外機基礎モルタル補修(1250×2540)                |
| HP-5     | パッケージ形空調和機 | 冷房能力: 5.8kW 暖房能力: 8.4kW<br>(屋内機は残置) 冷媒: R22                                  | 3相200V | R階   | 屋上(2) | 外1 ダイキン工業(株)                          |
|          |            |  |        |      |       | 屋外機型番: RY-56PE (荷重40kg)               |
|          |            |  |        |      |       | 外機基礎モルタル補修(570×900)                   |

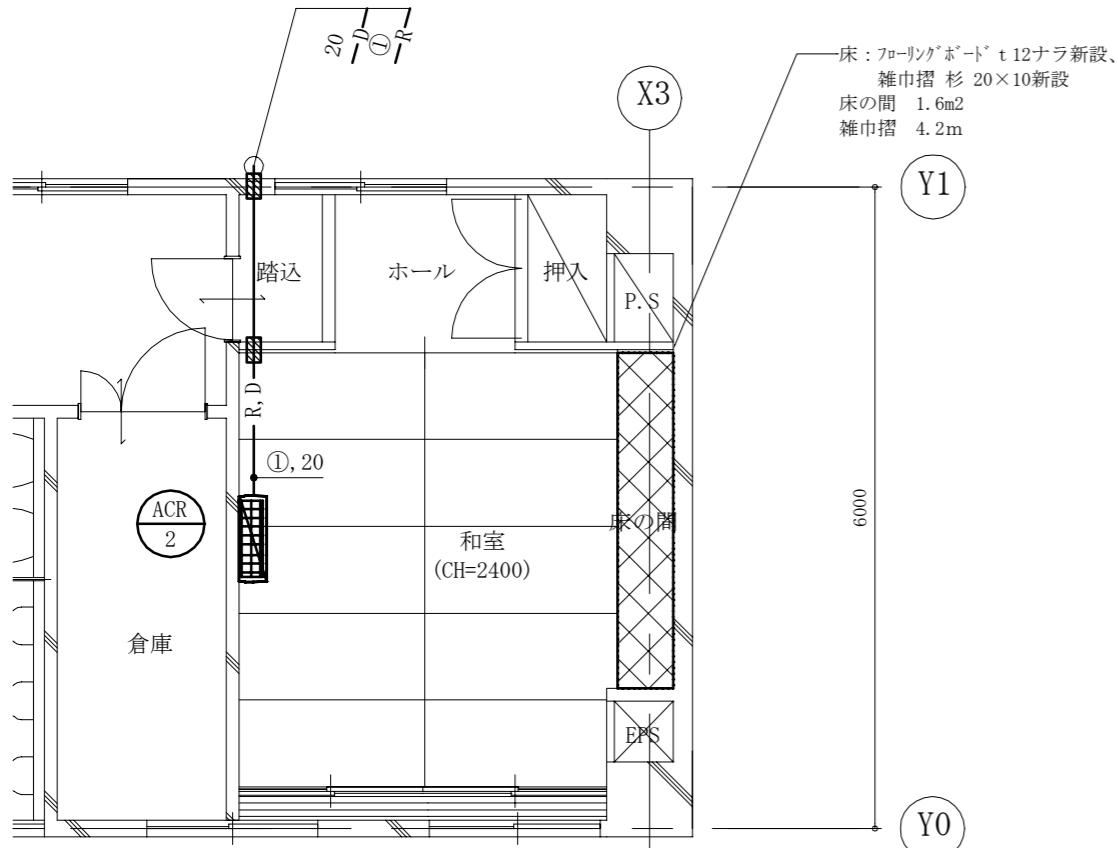
: 撤去

※HP-3,4のダクトフランジ部のパッキン、たわみ継手にはアスベストが含まれているため、飛散しないようにポリエチレンフィルム3重巻きにし、対象部の両端をテープ2重巻きにし、両端(非アスベスト部)を切断し撤去、処分すること

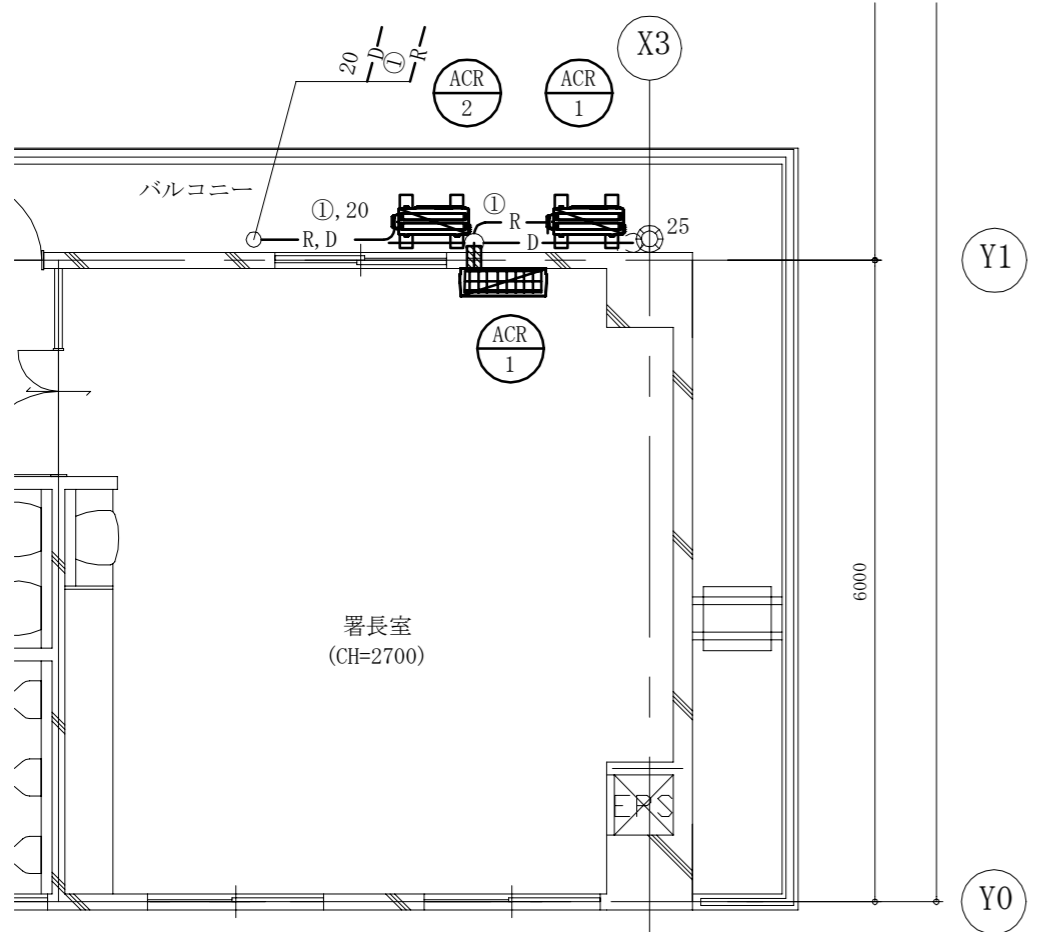
※ルームエアコンは家電リサイクル法に基づき処分すること

※パッケージ型空調和機の冷媒フロンは法律に従って適正に回収し処分すること

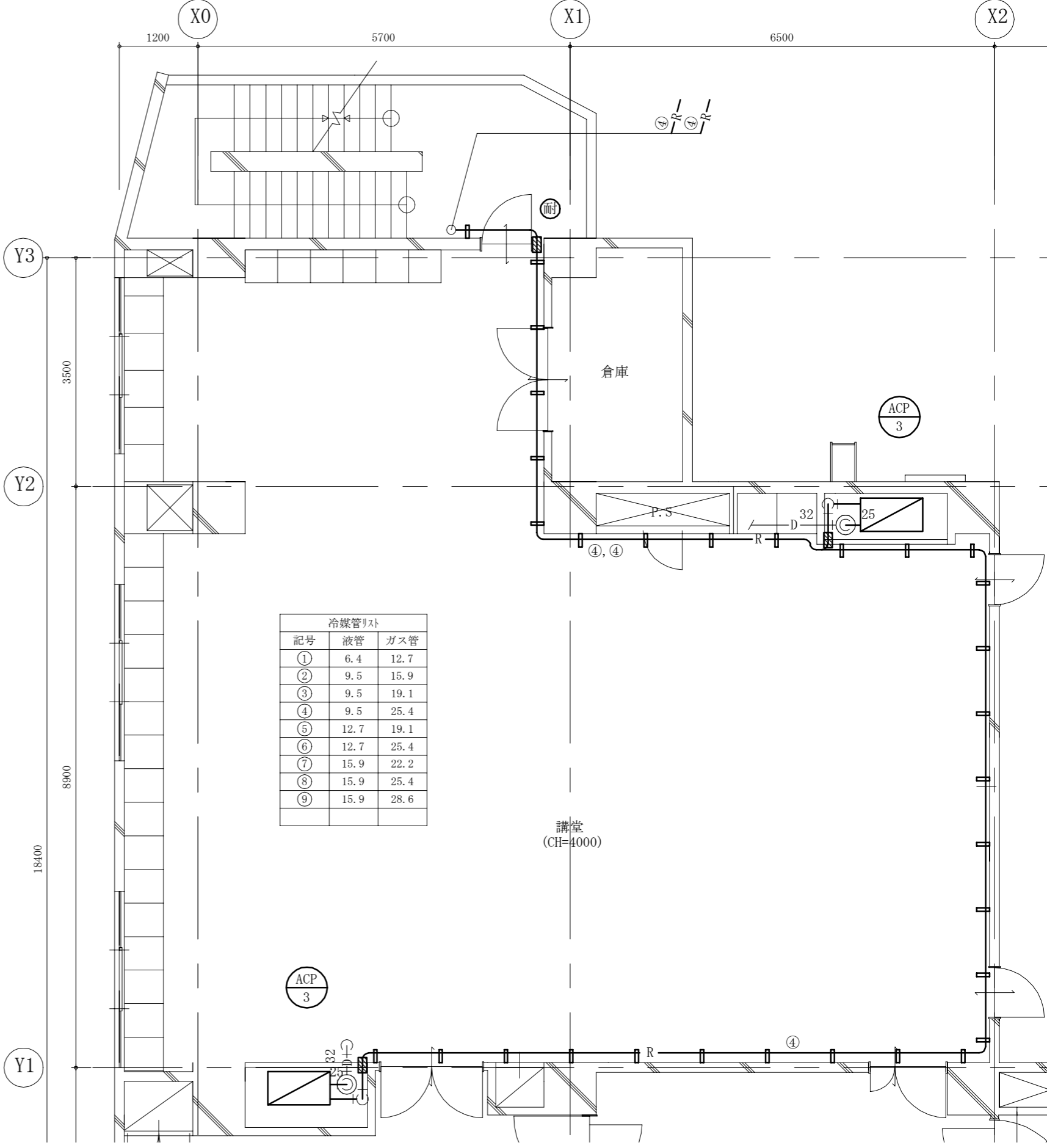
|      |                  |    |     |         |           |    |         |     |     |                   |
|------|------------------|----|-----|---------|-----------|----|---------|-----|-----|-------------------|
| 工事名  | 北消防署講堂ほか空調設備改修工事 |    |     | 設計者資格氏名 | 級建築士登録第 号 |    | 課長      | 主査等 | 担当者 | 横須賀市<br>都市部 建築計画課 |
| 図面名称 | 機器表(新設・撤去)、凡例    | 図番 | 2/8 | 縮尺      | no scale  | 作図 | 令和5年6月日 |     |     |                   |



5階和室空調設備平面図(新設) 1:50



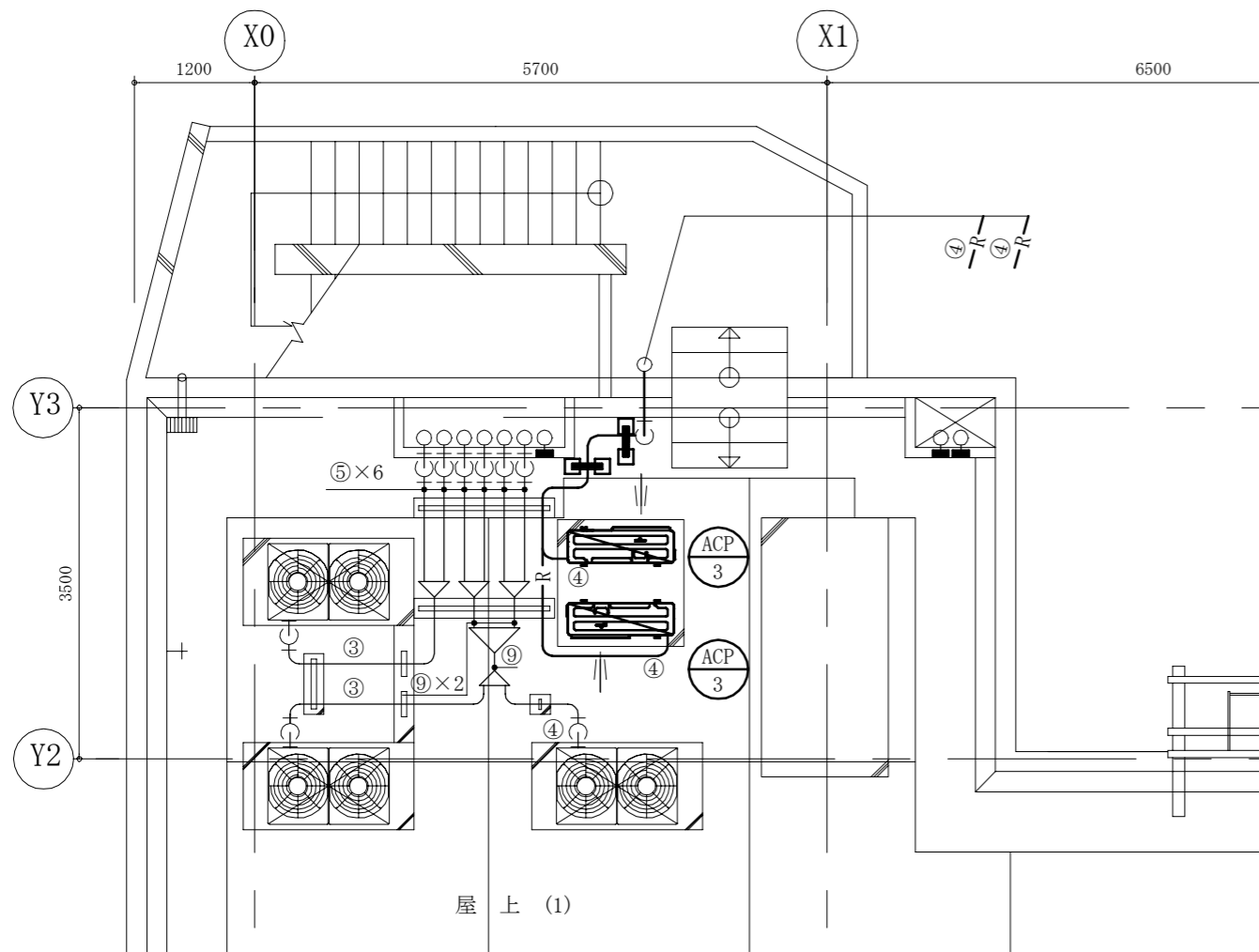
4階署長室空調設備平面図(新設) 1:50



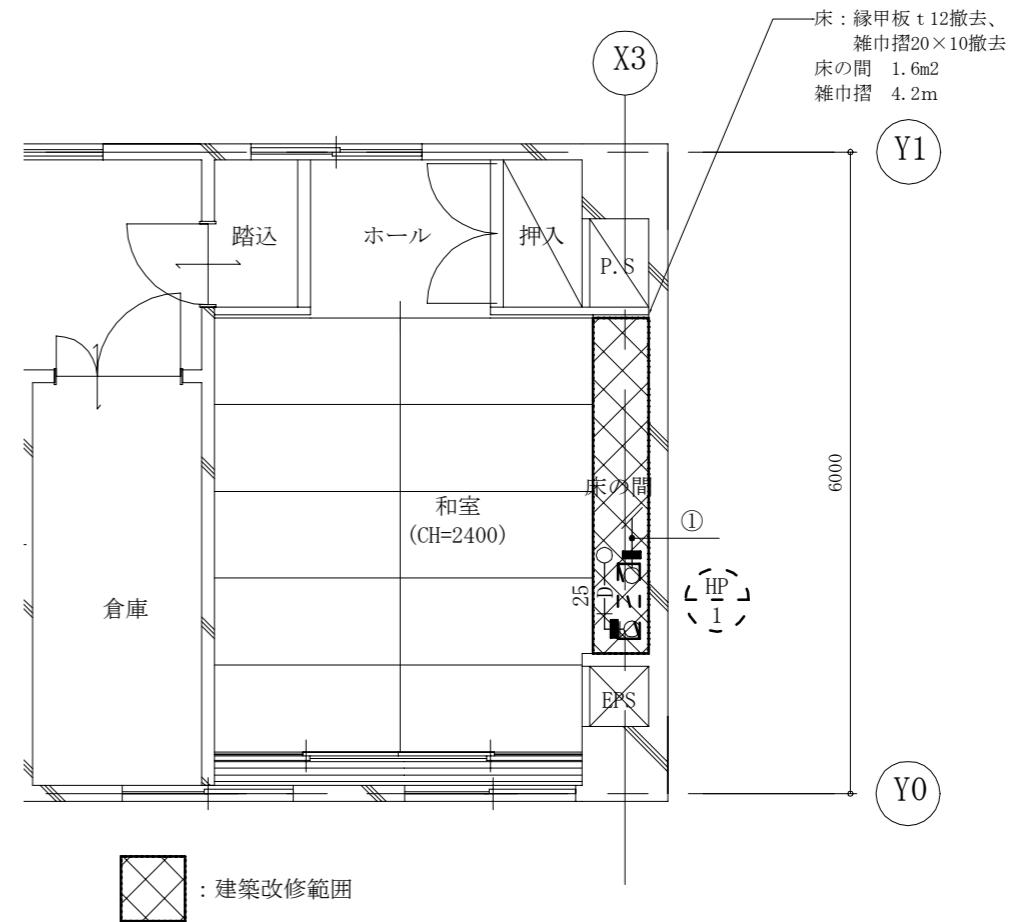
5階講堂空調設備平面図(新設) 1:50

|      |   |    |         |           |          |    |         |     |                   |
|------|---|----|---------|-----------|----------|----|---------|-----|-------------------|
| 工事名  | 北消防署講堂ほか空調設備改修工事                        |    | 設計者資格氏名 | 級建築士登録第 号 |          | 課長 | 主査等     | 担当者 | 横須賀市<br>都市部 建築計画課 |
| 図面名称 | 4階署長室空調設備平面図(新設)、<br>5階講堂・和室空調設備平面図(新設) | 図番 | 3/8     | 縮尺        | 1:50(A2) | 作図 | 令和5年6月日 |     |                   |

| 冷媒管リスト |      |      |
|--------|------|------|
| 記号     | 液管   | ガス管  |
| ①      | 6.4  | 12.7 |
| ②      | 9.5  | 15.9 |
| ③      | 9.5  | 19.1 |
| ④      | 9.5  | 25.4 |
| ⑤      | 12.7 | 19.1 |
| ⑥      | 12.7 | 25.4 |
| ⑦      | 15.9 | 22.2 |
| ⑧      | 15.9 | 25.4 |
| ⑨      | 15.9 | 28.6 |

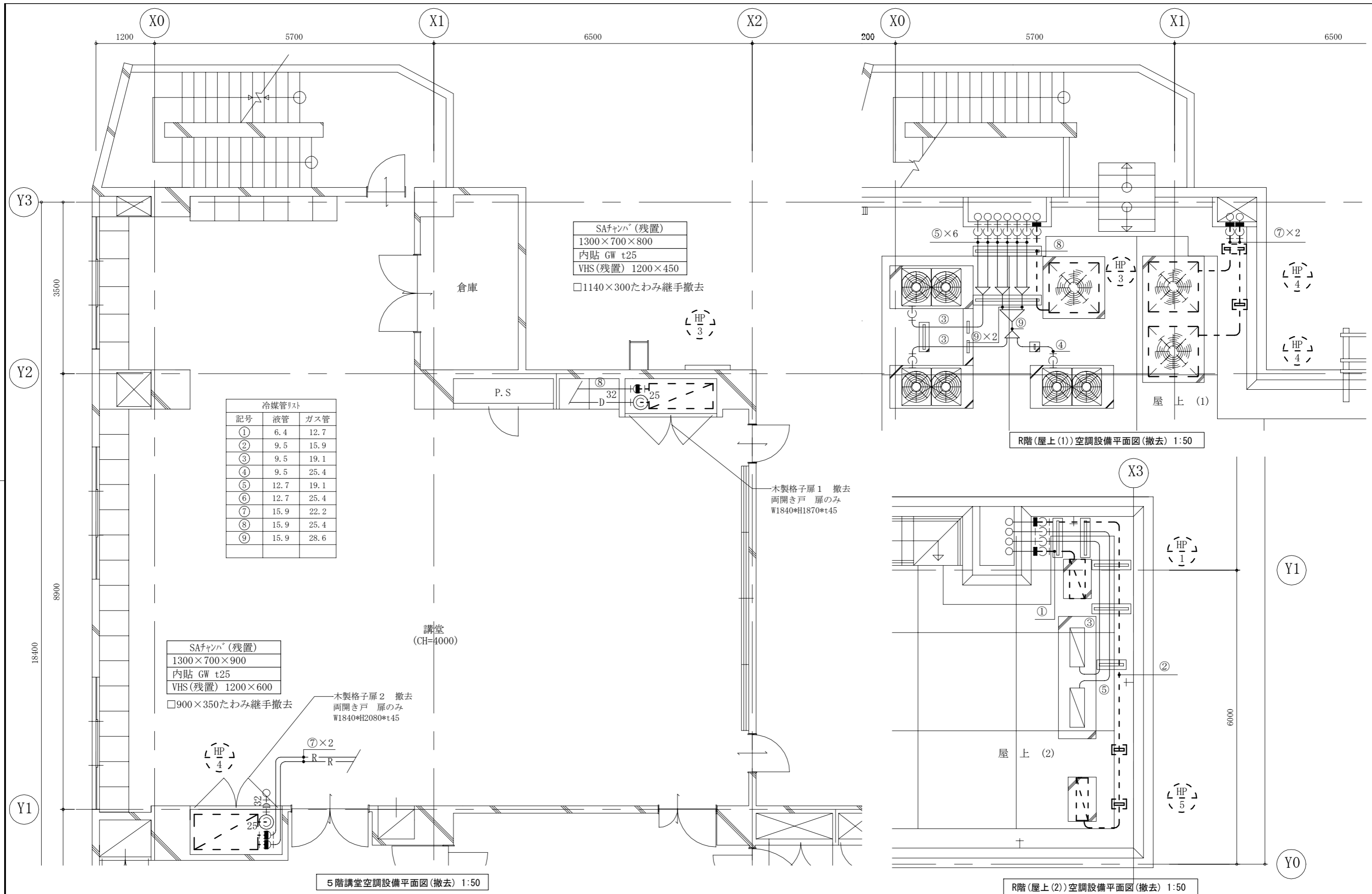


R階(屋上(1))空調設備平面図(新設) 1:50

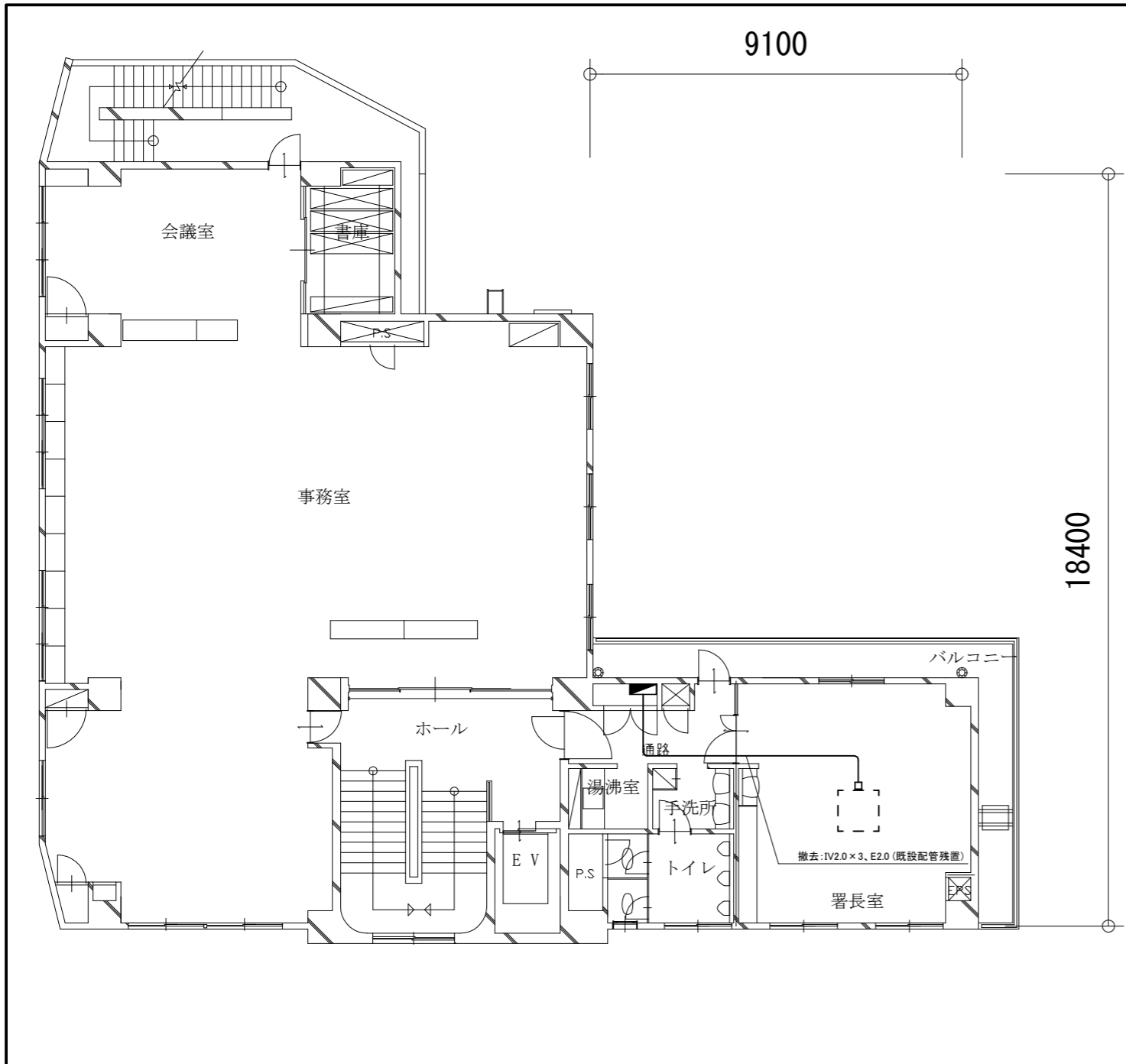


5階和室空調設備平面図(撤去) 1:50

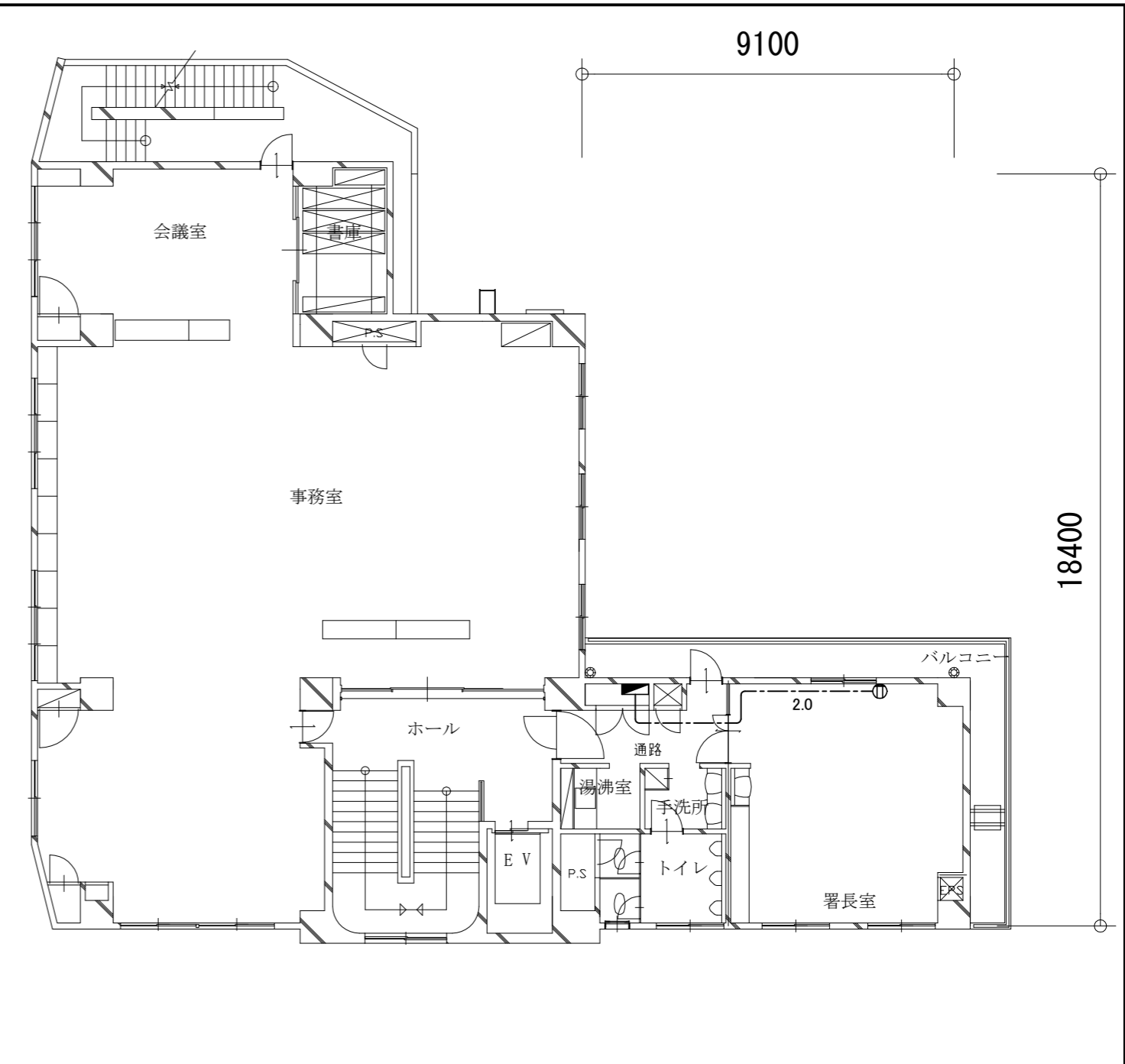
|      |  |    |     |         |           |    |          |    |     |     |                   |
|------|--|----|-----|---------|-----------|----|----------|----|-----|-----|-------------------|
| 工事名  | 北消防署講堂ほか空調設備改修工事                         |    |     | 設計者資格氏名 | 級建築士登録第 号 |    |          | 課長 | 主査等 | 担当者 | 横須賀市<br>都市部 建築計画課 |
| 図面名称 | R階(屋上(1))空調設備平面図(新設)、<br>5階和室空調設備平面図(撤去) | 図番 | 4/8 | 縮尺      | 1:50(A2)  | 作図 | 令和5年6月 日 |    |     |     |                   |



|      |  |  |  |         |           |    |          |    |         |     |                   |
|------|--|--|--|---------|-----------|----|----------|----|---------|-----|-------------------|
| 工事名  | 北消防署講堂ほか空調設備改修工事                             |  |  | 設計者資格氏名 | 級建築士登録第 号 |    |          | 課長 | 主査等     | 担当者 | 横須賀市<br>都市部 建築計画課 |
| 図面名称 | 5階講堂空調設備平面図(撤去)、<br>R階(屋上(1)・(2))空調設備平面図(撤去) |  |  | 図番      | 5/8       | 縮尺 | 1:50(A2) | 作図 | 令和5年6月日 |     |                   |



4階 電気設備撤去図 1:100



4階 電気設備改修図 1:100

凡例

図中特記無き記号は以下の通り

2.0 改修:EEF2.0-3C (天井隠ぺい)



コンセント

改修:2P20A×1EET (200V用)

配線の天井面より立ち下げは

MMAにて保護とする

取り付け高さH=2500程度



既設分電盤LP-4改修

増設:ELB2P50AF/20AT ×1

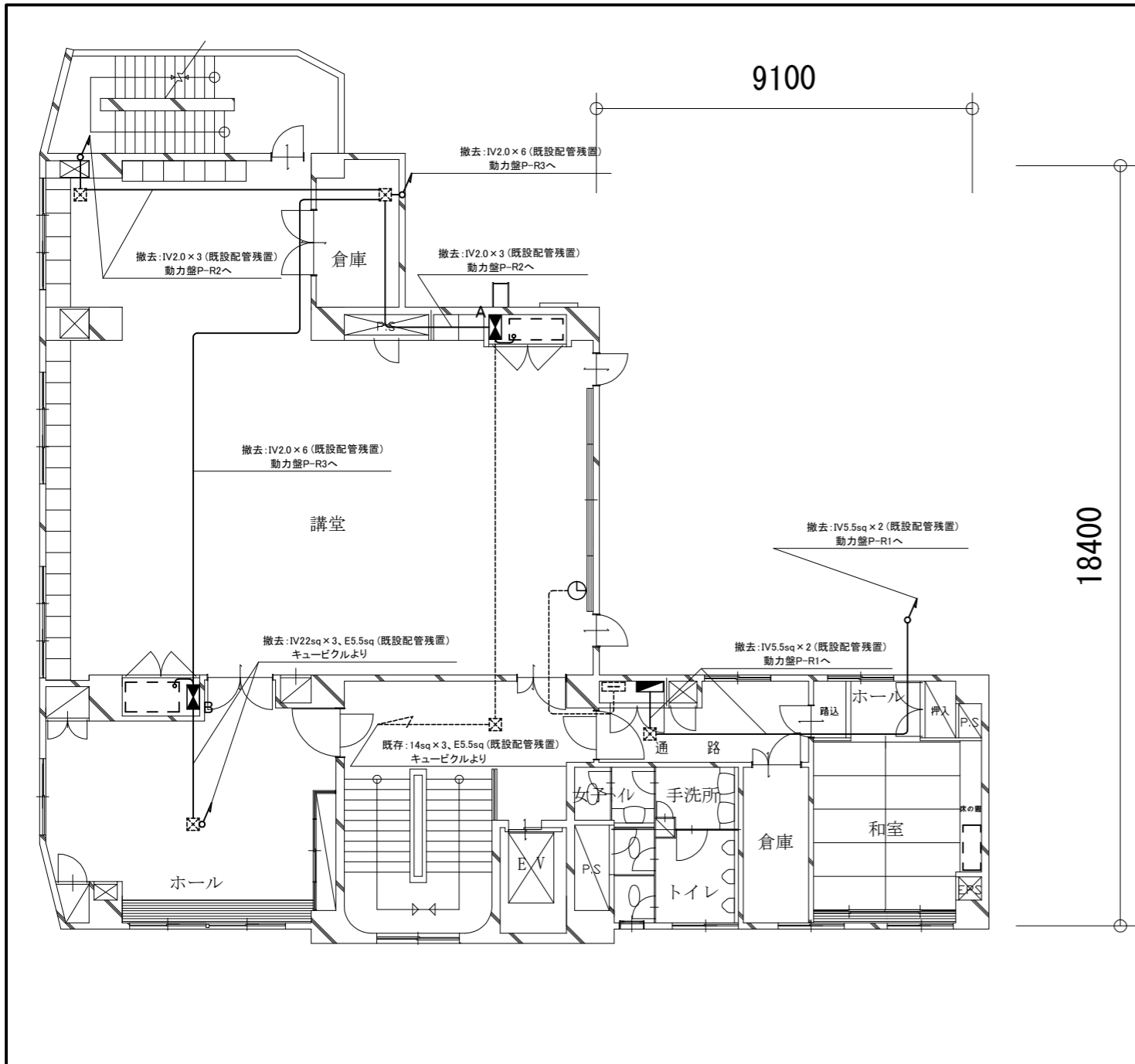


室内機 (機械設備工事)

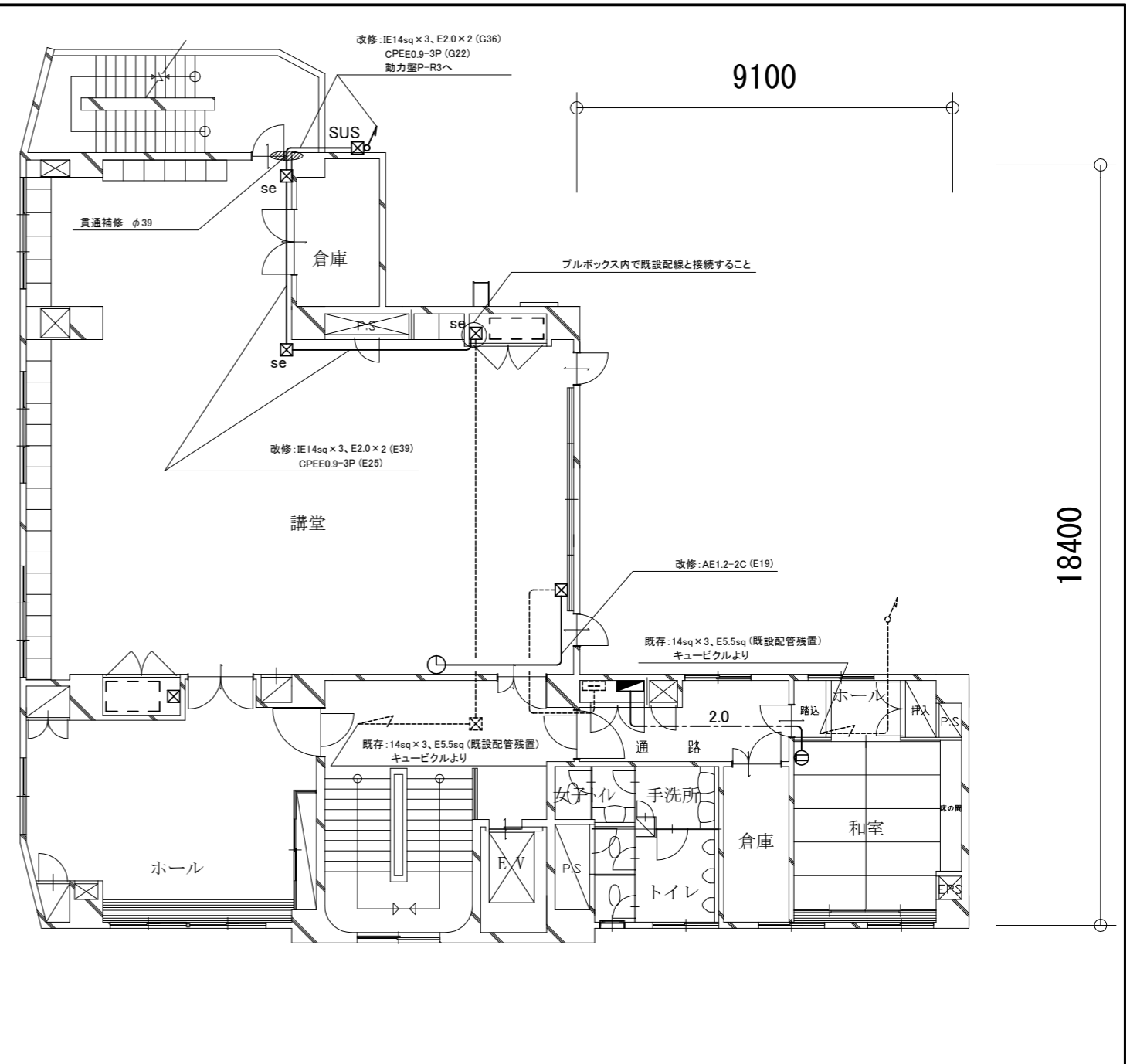
注記

- ・不要な配管配線は撤去処分とする
- ・既設の埋設配管等は、残置とする
- ・4階署長室に、既設室内機配線の撤去用として点検口(450角)を1つ設けること

|      |                  |    |     |         |                 |    |         |    |     |     |                   |
|------|------------------|----|-----|---------|-----------------|----|---------|----|-----|-----|-------------------|
| 工事名  | 北消防署講堂ほか空調設備改修工事 |    |     | 設計者資格氏名 | 級建築士登録第 _____ 号 |    |         | 課長 | 主査等 | 担当者 | 横須賀市<br>都市部 建築計画課 |
| 図面名称 | 4階 電気設備撤去改修図     | 図番 | 6/8 | 縮尺      | 1:100(A2)       | 作図 | 令和5年6月日 |    |     |     |                   |



5階 電気設備撤去図 1:100



5階 電気設備改修図 1:100

凡例

図中特記無き記号は以下の通り

2.0 改修: EEF2.0-3C (天井隠べい)  
 コンセント 改修: 2P20A x 1EET (200V用)  
 配線の天井面より立ち下げは MMAIにて保護とする  
 取り付け高さH=2500程度

ブルボックス 改修: 屋内、銅板製  
 "se"は屋内、銅板製、ET付 セパレーター付  
 "SUS"は屋外、SUS製、ET付 セパレーター付

時計 壁掛、銅板製、φ700  
 取り外し再取り付け

撤去: 動力盤 P-5A、P-5B 屋内、埋込  
 "A"はELB3P100AF/75AT x 1  
 "B"はELB3P100AF/100AT x 1

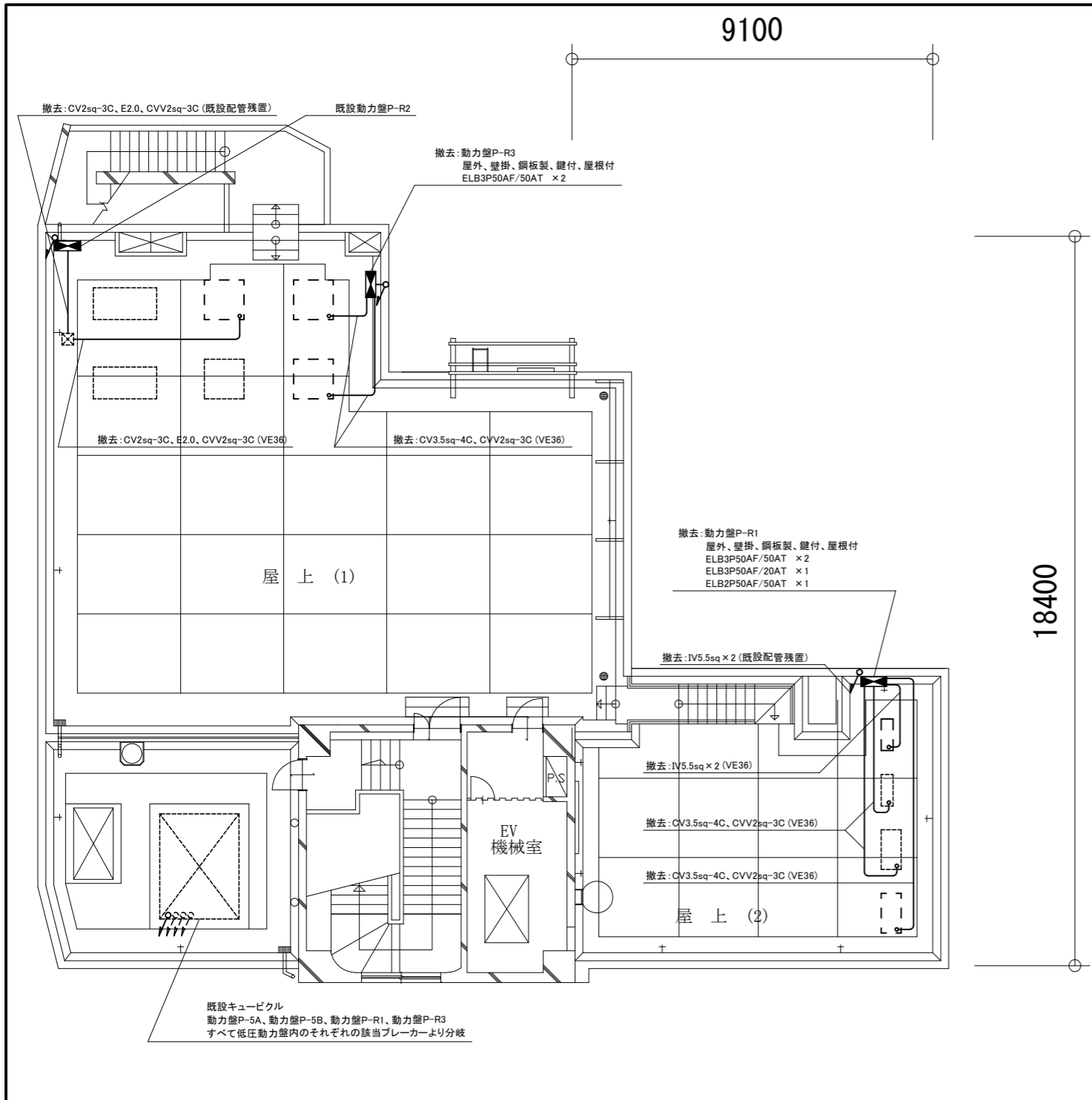
既設分電盤LP-5改修  
 撤去: ELB2P50AF/20AT x 1  
 改修: ELB2P50AF/20AT x 1

既設配線  
 既設ブルボックス  
 既設端子盤  
 室内機 (機械設備工事)

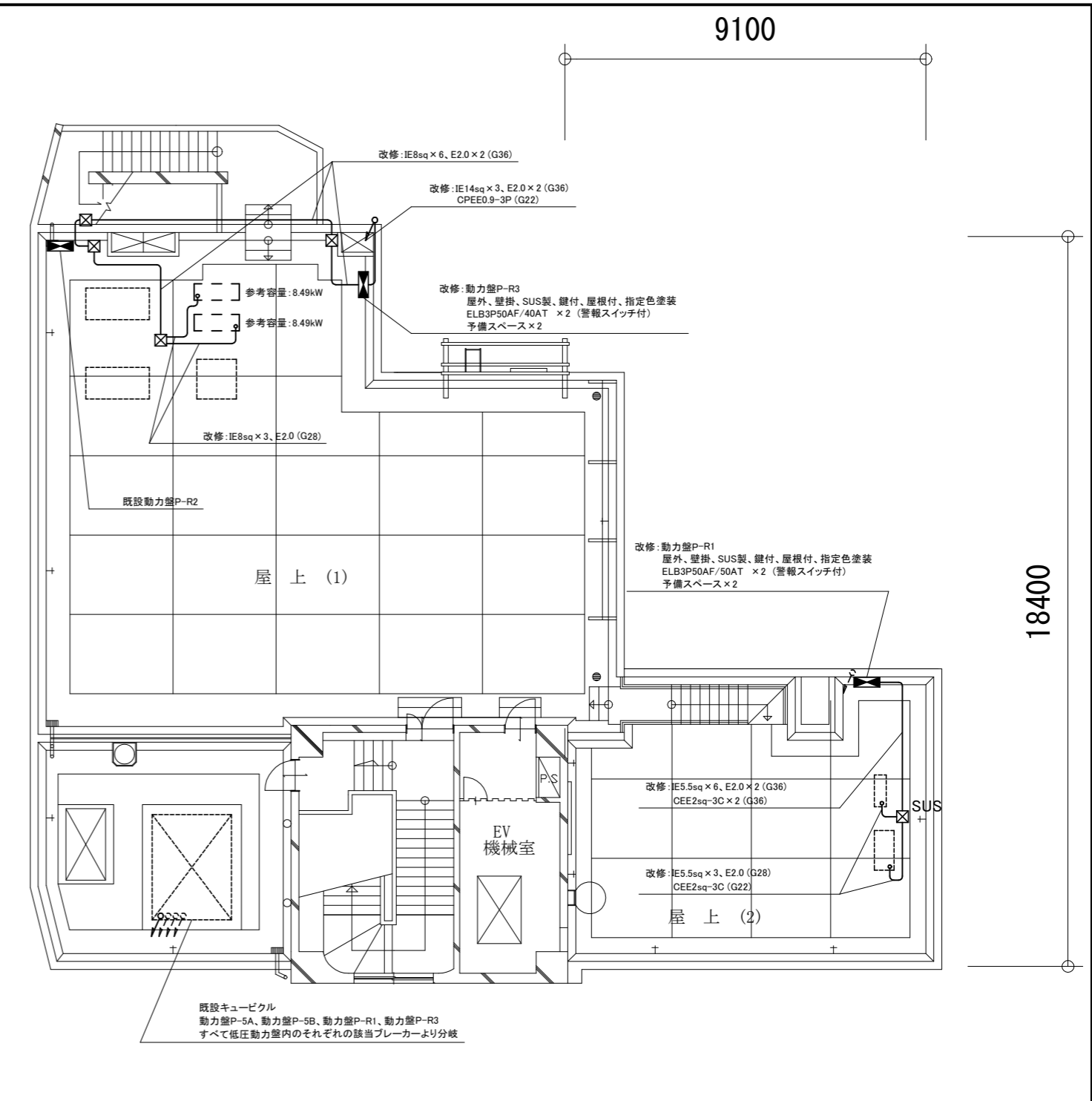
注記

- 不要な配管配線は撤去処分とする
- 既設の埋設配管等は、残置とする
- 厚鋼電線管は溶融亜鉛メッキで無塗装のこと
- 支持金具、ビス等はステンレス製とすること
- 屋内配管(E19、E39)は塗装ありとする

|      |                  |    |     |         |                 |    |         |    |     |     |                   |
|------|------------------|----|-----|---------|-----------------|----|---------|----|-----|-----|-------------------|
| 工事名  | 北消防署講堂ほか空調設備改修工事 |    |     | 設計者資格氏名 | 級建築士登録第 _____ 号 |    |         | 課長 | 主査等 | 担当者 | 横須賀市<br>都市部 建築計画課 |
| 図面名称 | 5階 電気設備撤去改修図     | 図番 | 7/8 | 縮尺      | 1:100(A2)       | 作図 | 令和5年6月日 |    |     |     |                   |



屋上階 電気設備撤去図 1:100



屋上階 電気設備改修図 1:100

凡例

図中特記無き記号は以下の通り

- ☒ プルボックス  
改修: 屋外、SUS製、ET付  
"SUS"は屋外、SUS製、ET付  
セパレーター付

- 既設配線
- ☒ 既設プルボックス
- 室外機 (機械設備工事)
- 既設室外機

注記

- ・不要な配管配線は撤去処分とする
- ・既設の埋設配管等は、残置とする
- ・厚鋼電線管は溶融亜鉛メッキで無塗装のこと
- ・屋外のプルボックスや配管の施工には配管支持ブロックを使用すること  
また、壁面などの支持に用いる支持金具、ビス等もステンレス製とすること
- ・電気主任技術者の立会費は  
別途、消防局総務課支払いとする

|      |                  |    |     |         |                 |    |         |    |     |     |                   |
|------|------------------|----|-----|---------|-----------------|----|---------|----|-----|-----|-------------------|
| 工事名  | 北消防署講堂ほか空調設備改修工事 |    |     | 設計者資格氏名 | 級建築士登録第 _____ 号 |    |         | 課長 | 主査等 | 担当者 | 横須賀市<br>都市部 建築計画課 |
| 図面名称 | 屋上階 電気設備撤去改修図    | 図番 | 8/8 | 縮尺      | 1:100(A2)       | 作図 | 令和5年6月日 |    |     |     |                   |