

工事区別内訳明細表

工事	区間	延長	土盛り	掘削方法(参考)	昼夜	試掘	既設路盤	既設舗装	埋戻材	先行路盤	仮復旧路盤	仮復旧舗装	復旧路盤	本復旧	その他
A工事	A-1	220m	0.8m	ハシ約0.2m ³	昼間	12m	RC-40=10cm	AS密粒=5cm	改良土	有	-	再生AS密粒=5cm	RC-40=10cm	再生AS密粒=5cm	その他
	A-2	111m	0.8m	ハシ約0.2m ³	昼間	1m	RC-40=20cm	AS密粒=5cm	改良土	有	-	再生AS密粒=5cm	RC-40=25cm	再生AS密粒=5cm	歩道(切下げ)
	A-3	19m	0.8m	ハシ約0.2m ³	昼間	4m	再生AS安定処理=10cm RC-40=20cm	AS密粒=5cm 再生AS粗粒=5cm	改良土	無	RC-40=30cm	再生AS密粒=5cm 再生AS粗粒=5cm	再生安定処理=10cm RC-40=20cm	再生AS密粒=5cm 再生AS粗粒=5cm	車道
B工事	B-1	62m	0.8m	ハシ約0.2m ³	昼間	3m	RC-40=10cm	AS密粒=5cm	改良土	有	-	再生AS密粒=5cm	RC-40=10cm	再生AS密粒=5cm	歩道
	B-2	118m	0.8m	ハシ約0.2m ³	昼間	-	RC-40=20cm	AS密粒=5cm	改良土	有	-	再生AS密粒=5cm	RC-40=25cm	再生AS密粒=5cm	歩道(切下げ)
	B-3	4m	0.8m	ハシ約0.2m ³	昼間	-	RC-40=20cm	CO=10cm	改良土	無	RC-40=25cm	再生AS密粒=5cm	RC-40=20cm	CO=10cm	歩道(切下げ)
C工事	C-1	30m	0.8m	ハシ約0.2m ³	昼間	3m	RC-40=20cm	AS密粒=5cm	改良土	有	-	再生AS密粒=5cm	RC-40=25cm	再生AS密粒=5cm	歩道(切下げ)
	C-2	18m	0.8m	ハシ約0.2m ³	昼間	2m	再生AS安定処理=20cm RM-40=20cm	AS密粒改質Ⅱ=5cm 再生AS粗粒=5cm	改良土	無	RC-40=40cm	再生AS密粒=5cm 再生AS粗粒=5cm	再生安定処理=20cm RM-40=20cm	AS密粒改質Ⅱ=5cm 再生AS粗粒=5cm	車道

設計図 1/2枚

工事名	公郷町地区配水管布設工事(2023の1)
工事場所	横須賀市公郷町1丁目 60番地先から57番地先まで
図面名称	平面図
図面番号	根岸11 B-1・2、C-1・2 表笠15 A-3・4、B-4
施工業者	

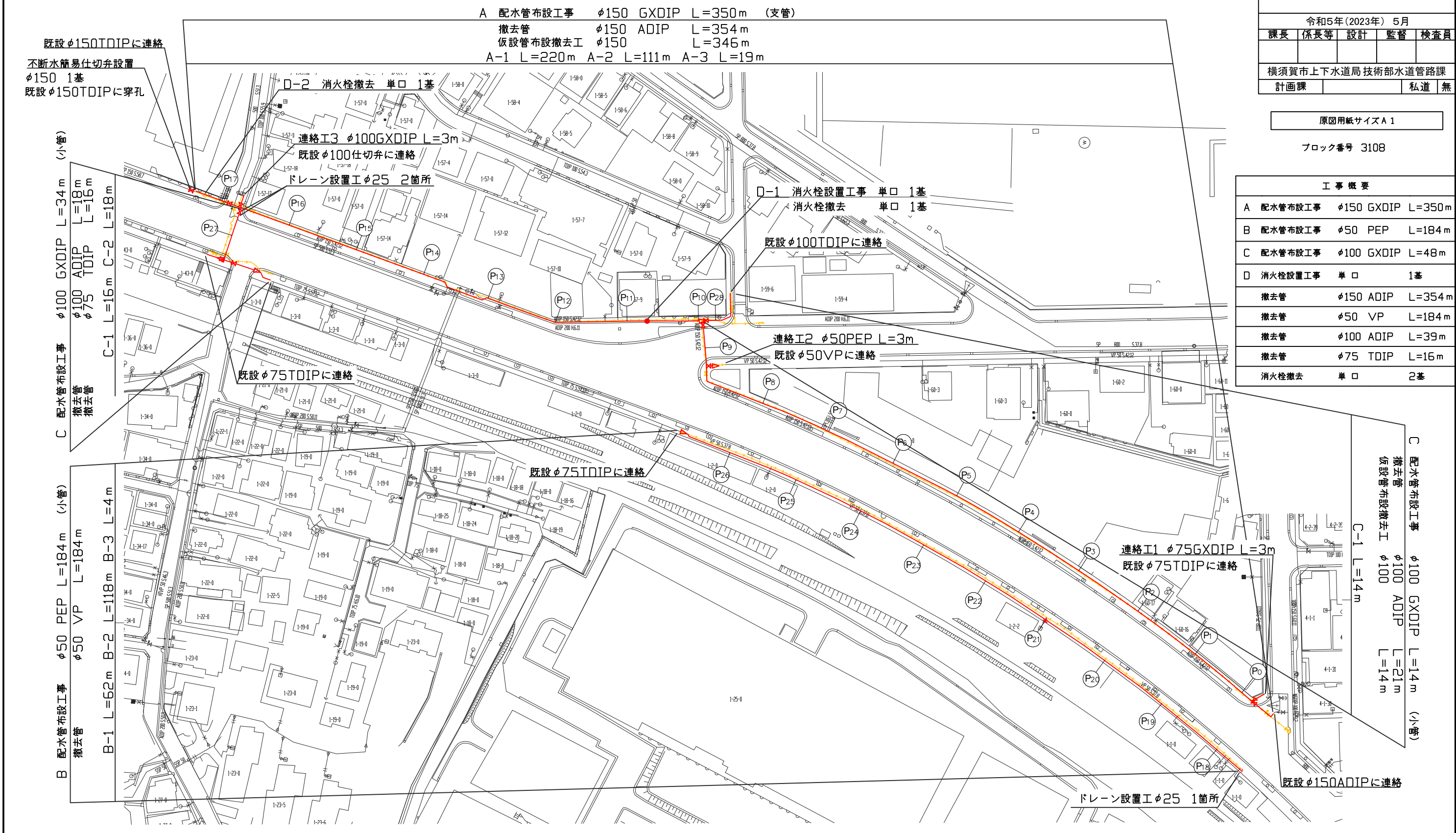
平面図 S=1/500

令和5年(2023年)5月	課長	係長等	設計	監督	検査員
横須賀市上下水道局 技術部水道管路課					
計画課					私道 無

原図用紙サイズ A 1

ブロック番号 3108

工事概要	
A 配水管布設工事	φ150 GXDIP L=350m
B 配水管布設工事	φ50 PEP L=184m
C 配水管布設工事	φ100 GXDIP L=48m
D 消火栓設置工事	単口 1基
撤去管	φ150 ADIP L=354m
撤去管	φ50 VP L=184m
撤去管	φ100 ADIP L=39m
撤去管	φ75 TDIP L=16m
消火栓撤去	単口 2基



断面図 S=1/50

設計図 2/2枚				
工事名				
公郷町地区配水管布設工事(2023の1)				
工事場所				
横須賀市公郷町1丁目 60番地先から57番地先まで				
図面名称				
断面図				
図面番号				
根岸11 B-1・2、C-1・2 衣笠15 A-3・4、B-4				
施工業者				
令和5年(2023年)5月				
課長	係長等	設計	監督	検査員
横須賀市上下水道局 技術部水道管路課				
計画課			私道	無

原図用紙サイズA1

