

設計図 1 / 13 枚

工事名	有馬浄水場炭酸ガス注入設備改良工事
工事場所	海老名市中河内1767番地
図面名称	全体平面図 案内図
図面番号	
施工業者	

令和 5 年 (2023年) 5 月

課長	係長等	設計	監督	検査員
----	-----	----	----	-----


横須賀市上下水道局 技術部 浄水課

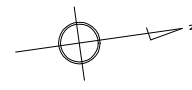
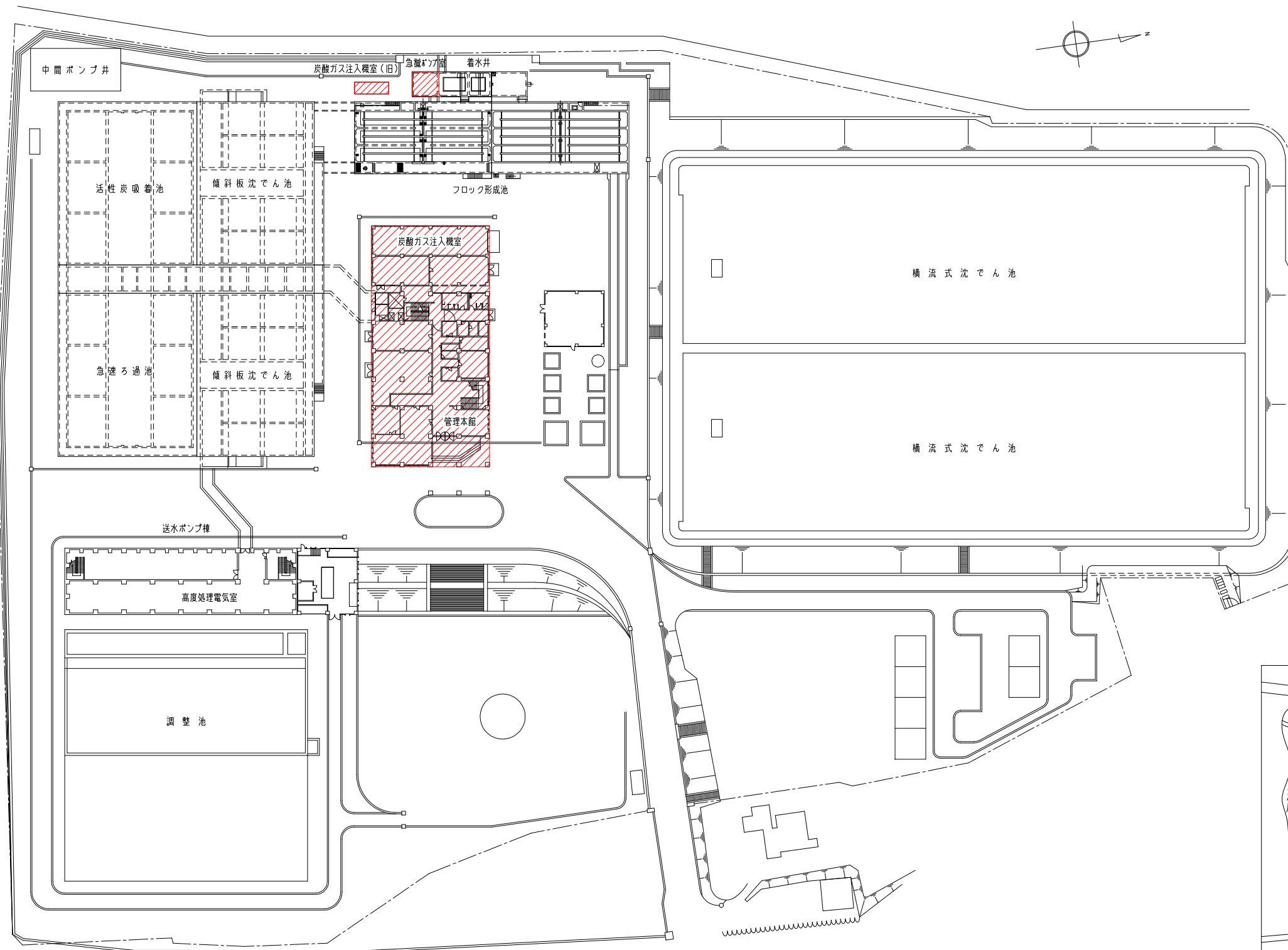
計画課	私道
-----	----

工事概要

- ・炭酸ガス注入設備更新 1式
- ・配管工事 1式
- ・換気設備設置工事 1式
- ・電動シャッター設置工事 1式
- ・電気設備工事 1式

注記

- ・  は今回工事範囲を示す。



有馬浄水場 全体平面図 S=1/1000

案内図 S=NON

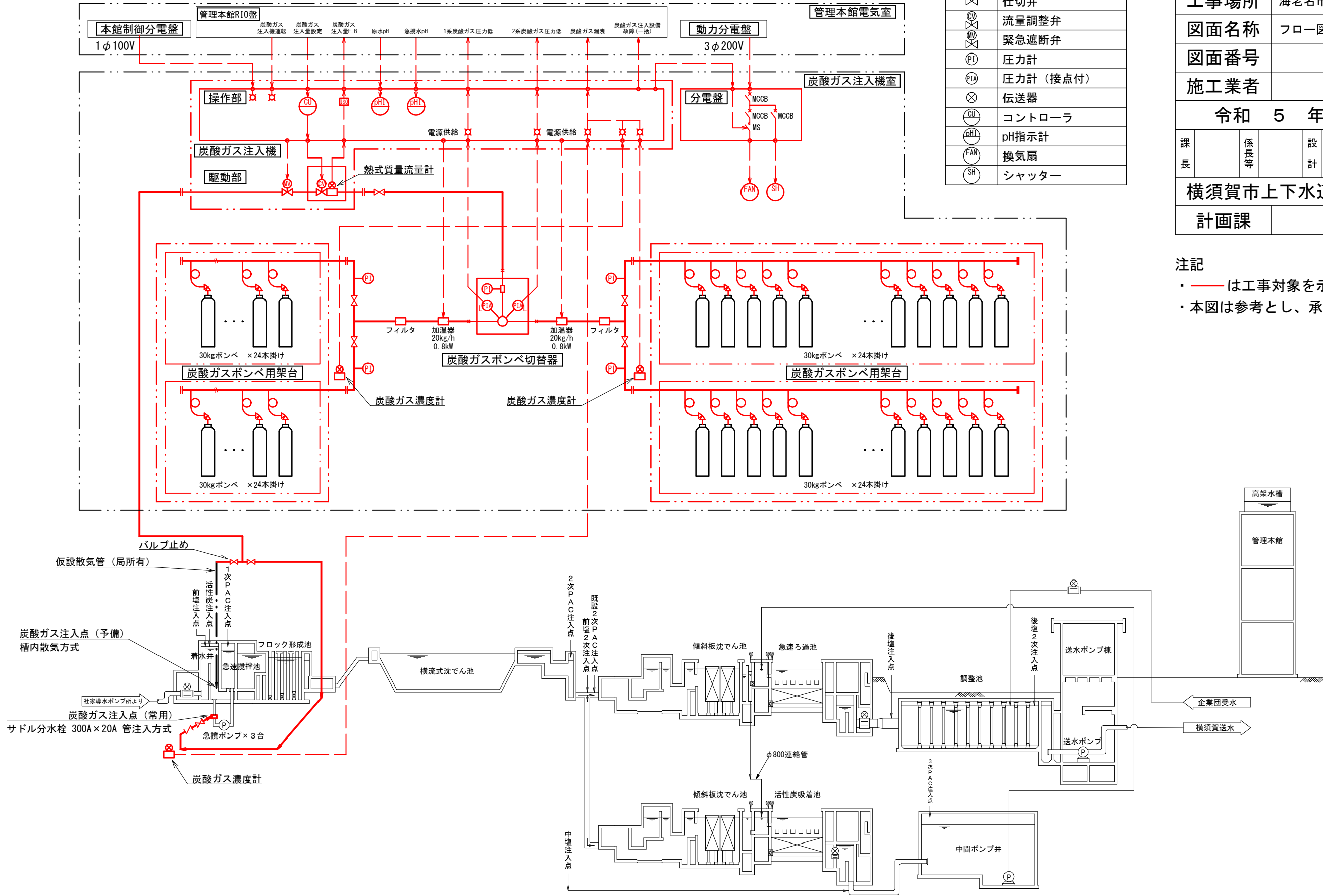
工事名	有馬浄水場炭酸ガス注入設備改良工事				
工事場所	海老名市中河内1767番地				
図面名称	フロー図				
図面番号					
施工業者					
令和 5 年 (2023年) 5 月					
課長	係長等	設計	監督	検査員	
横須賀市上下水道局 技術部 浄水課					
計画課					私道

凡例表

記号	名称
⊗	仕切弁
⊕	流量調整弁
⊖	緊急遮断弁
PI	圧力計
PIA	圧力計 (接点付)
⊗	伝送器
CU	コントローラ
pH	pH指示計
FAN	換気扇
SH	シャッター

注記

- ・ 〃 は工事対象を示す。
- ・ 本図は参考とし、承諾図により決定する。



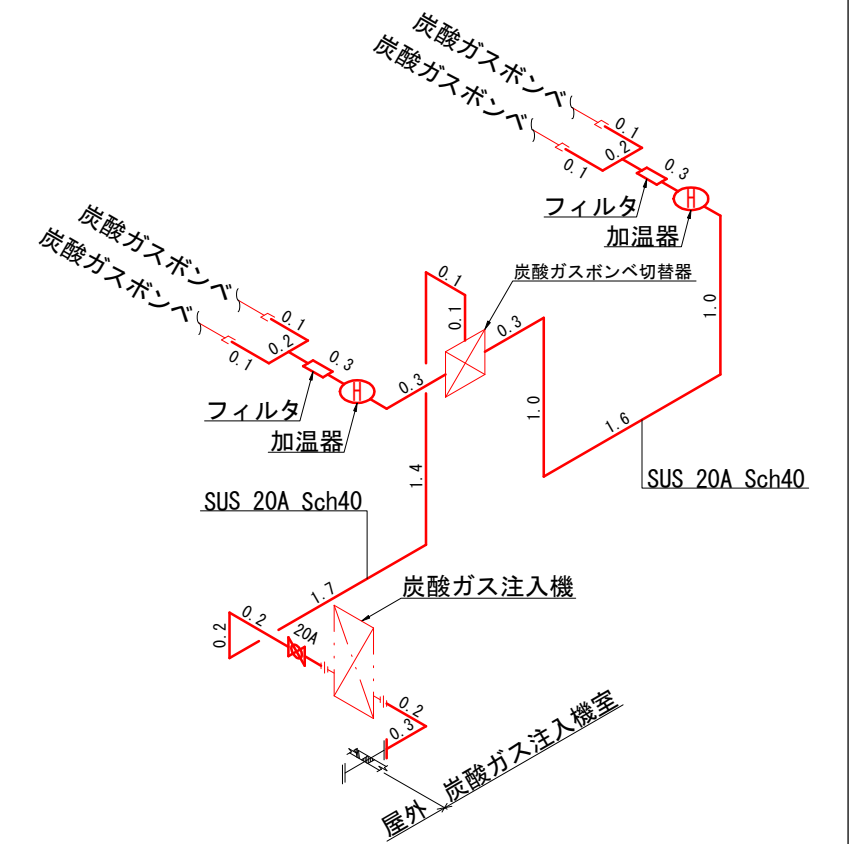
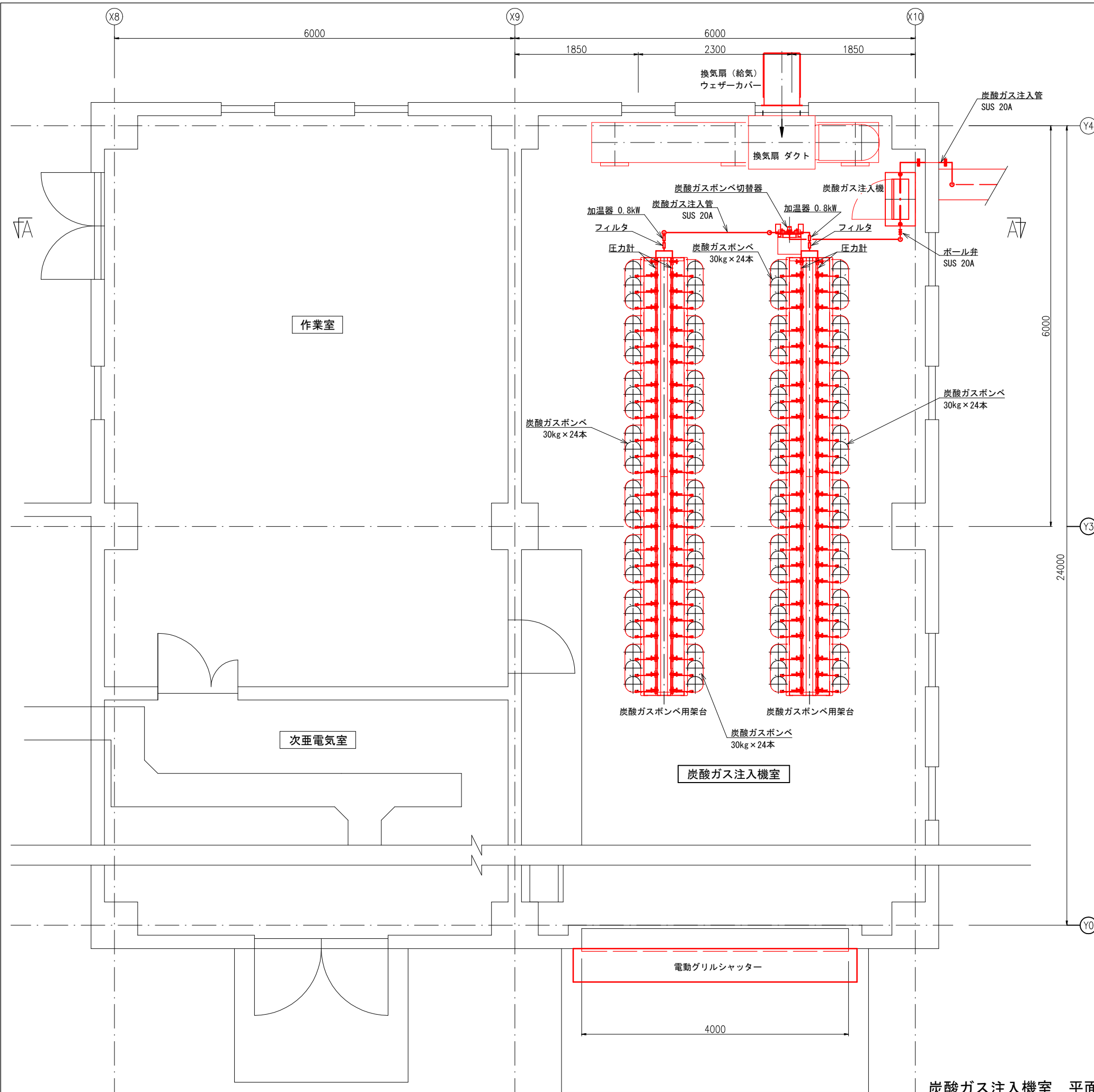
炭酸ガス注入設備 フロー図 S=NON

設計図 3 / 13 枚

工事名	有馬浄水場炭酸ガス注入設備改良工事				
工事場所	海老名市中河内1767番地				
図面名称	注入機室配管図 注入機室スケルトン				
図面番号					
施工業者					
令和 5 年 (2023年) 5 月					
課長	係長等	設計	監督	検査員	
横須賀市上下水道局 技術部 浄水課					
計画課					私道

注記

- ・ 〓 は工事対象を示す。
- ・ 本図は参考とし、承諾図により決定する。



炭酸ガス注入管 (注入機室) S=NON

配管材料表

部品名称	仕様	数量	備考
炭酸ガス注入管	SUS 20A Sch40	1式	屋内
ボール弁	SUS 20A	1個	
加温器	W22オネジ×W22ナット 0.8kW	2個	ポンベ切替器付属
フィルタ	C3604B W22メネジ	2個	//

設計図 4 / 13 枚

工事名	有馬浄水場炭酸ガス注入設備改良工事
工事場所	海老名市中河内1767番地
図面名称	注入機室配管図
図面番号	
施工業者	

令和 5 年 (2023年) 5 月

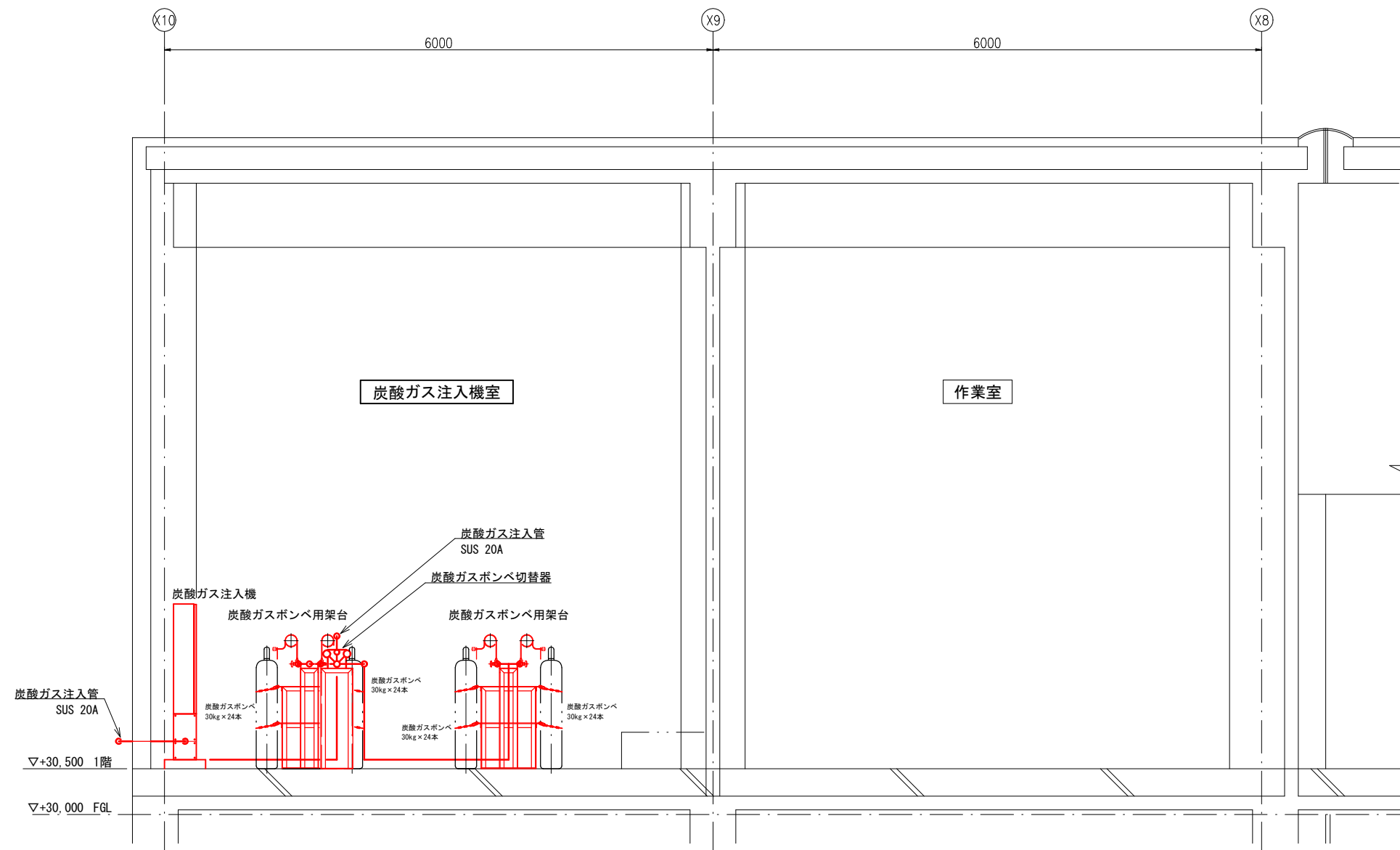
課長		係長等		設計		監督		検査員	
----	--	-----	--	----	--	----	--	-----	--

横須賀市上下水道局 技術部 浄水課

計画課		私道
-----	--	----

注記

- ・ 〓 は工事対象を示す。
- ・ 本図は参考とし、承諾図により決定する。



A-A 断面図 S=1/60

工事名	有馬浄水場炭酸ガス注入設備改良工事
工事場所	海老名市中河内1767番地
図面名称	場内配管図 場内スケルトン 穿孔図
図面番号	
施工業者	

令和 5 年 (2023年) 5 月

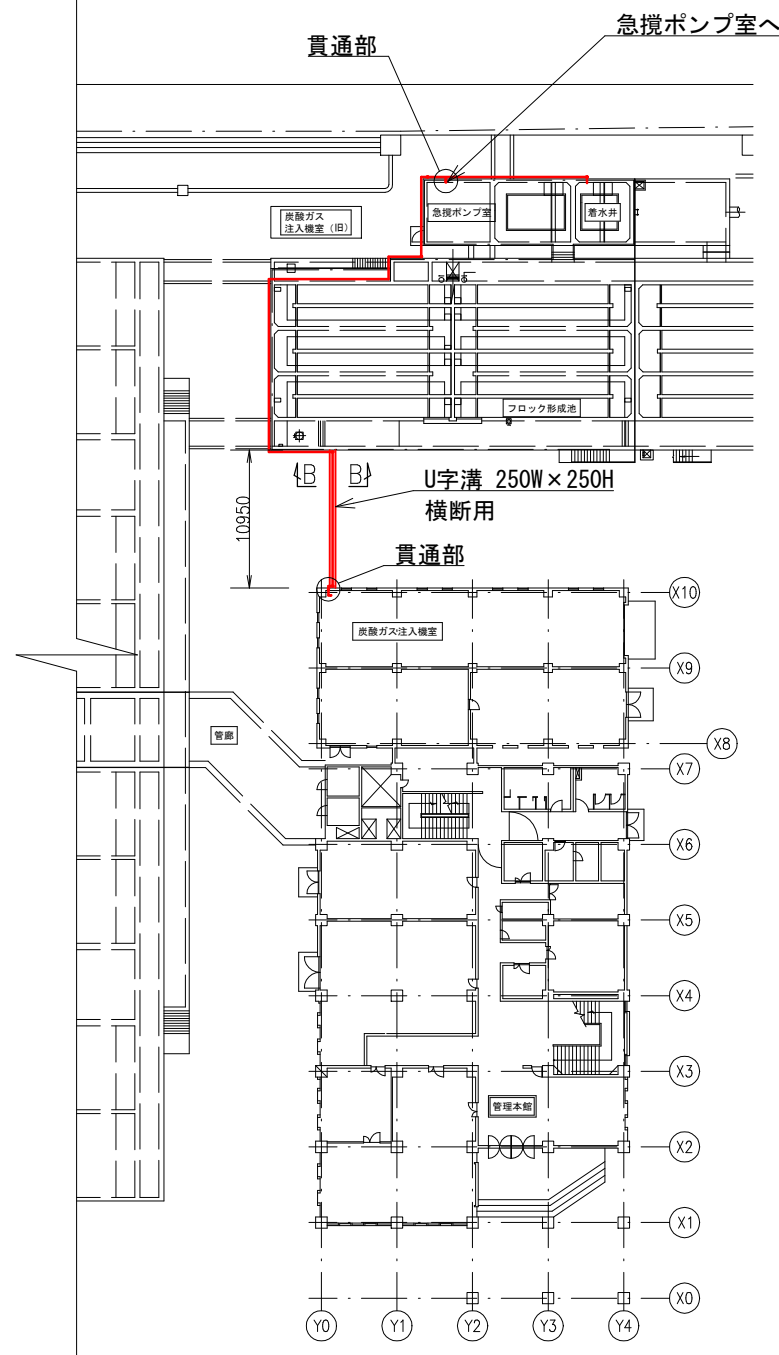
課長	係長等	設計	監督	検査員
----	-----	----	----	-----

横須賀市上下水道局 技術部 浄水課

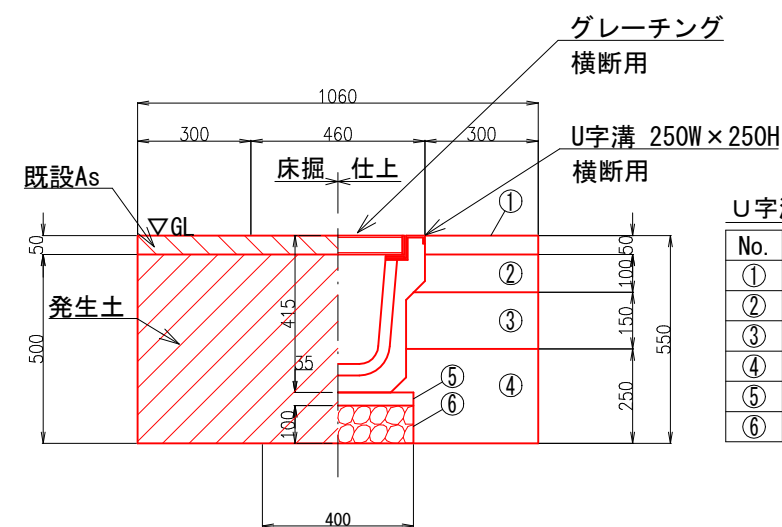
計画課	私道
-----	----

注記

- ・ 〓 は工事対象を示す。
- ・ 本図は参考とし、承諾図により決定する。



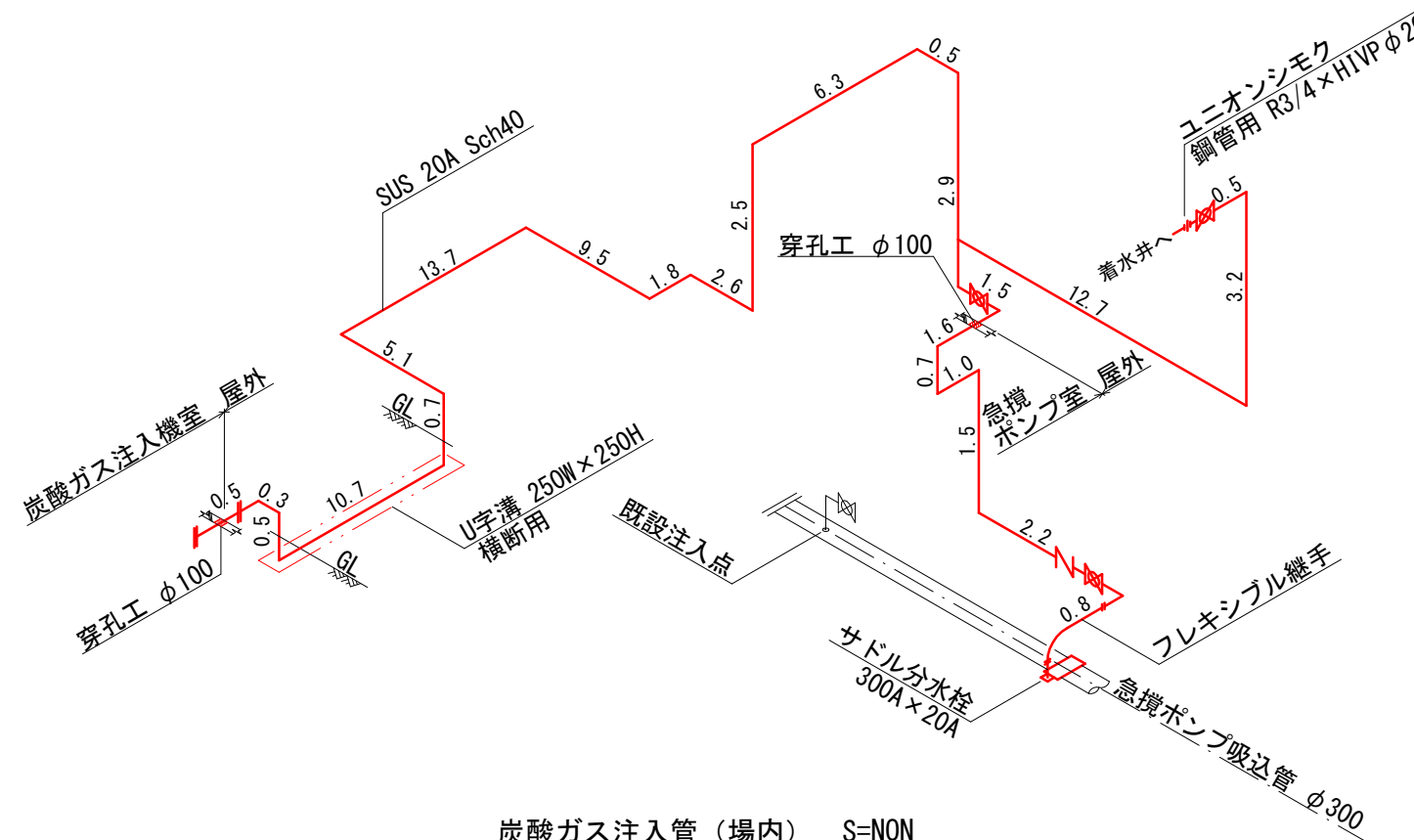
有馬浄水場 平面図 S=1/600



B-B 断面図 S=1/20

U字溝設置工構成表

No.	構成	備考
①	再生密粒度As	
②	粒度調整碎石	
③	クラッシャーラン	
④	発生土	有馬浄水場内処分
⑤	敷モルタル	
⑥	基礎碎石	



炭酸ガス注入管 (場内) S=NON

配管貫通部表

	正面	側面 (断面)
貫通部	<p>SUS 20A 穿孔部 φ100</p>	<p>モルタル充填 穿孔部 φ100 SUS 20A</p>
	壁貫通 2か所 穿孔長 200~300mm	

配管材料表

部品名称	仕様	数量	備考
炭酸ガス注入管	SUS 20A Sch40	1式	屋内
炭酸ガス注入管	SUS 20A Sch40	1式	屋外
ボール弁	SUS 20A	3個	
逆止弁	SUS 20A	1個	
フレキシブル継手	SUS 20A 800L	1個	
サドル分水栓	鋼管用 300A x 20A	1個	サドル分水栓建込み工
ユニオンシモク	鋼管用 R3/4 x H1VP φ20	1個	

設計図 6 / 13 枚

工事名	有馬浄水場炭酸ガス注入設備改良工事
工事場所	海老名市中河内1767番地
図面名称	換気扇設備取付図 シャッター取付図
図面番号	
施工業者	

令和 5 年 (2023年) 5 月

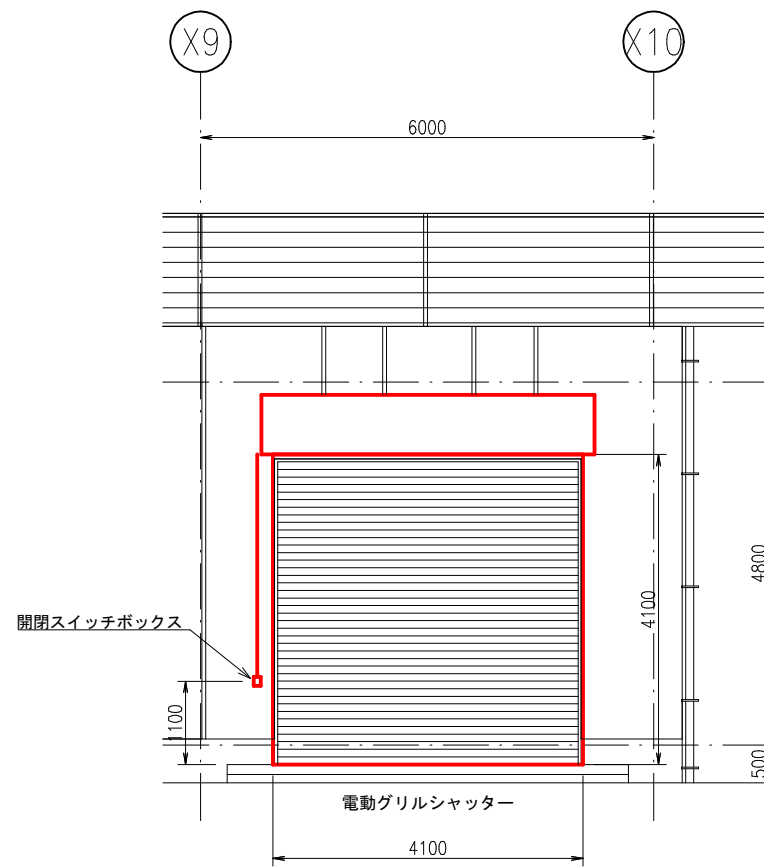
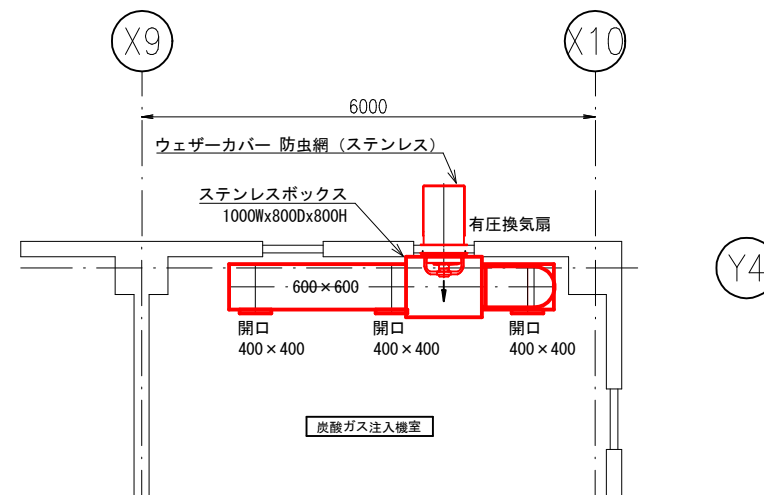
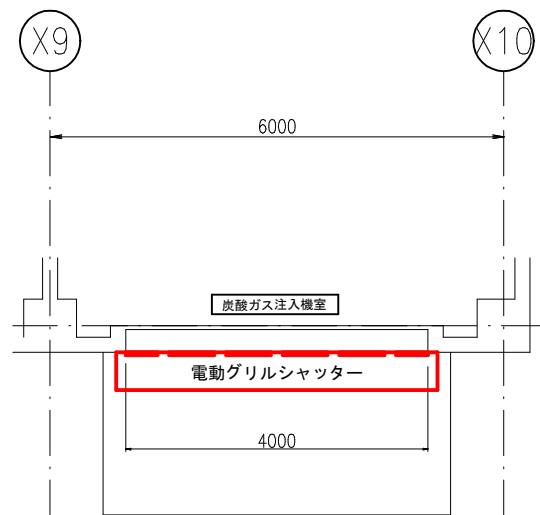
課長	係長等	設計	監督	検査員
----	-----	----	----	-----

横須賀市上下水道局 技術部 浄水課

計画課	私道
-----	----

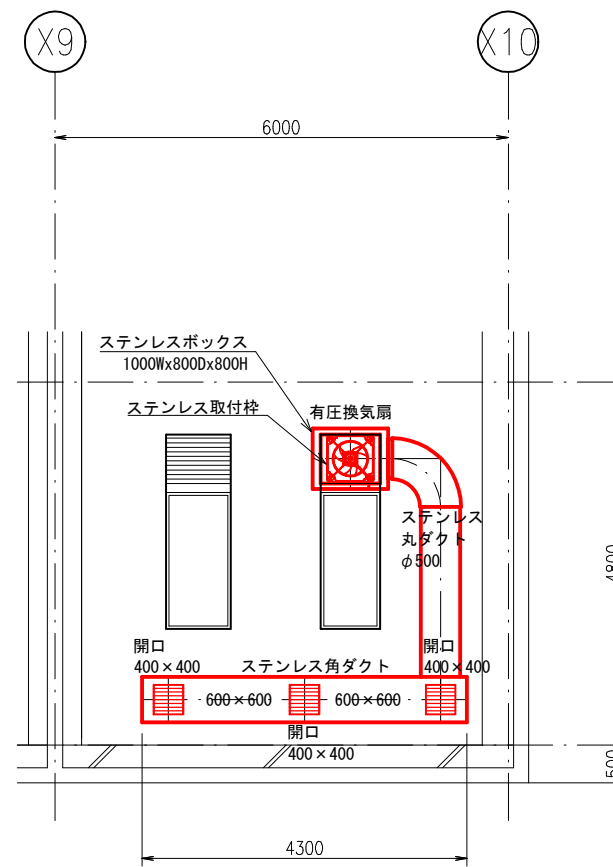
注記

- ・ 〓 は工事対象を示す。
- ・ 本図は参考とし、承諾図により決定する。



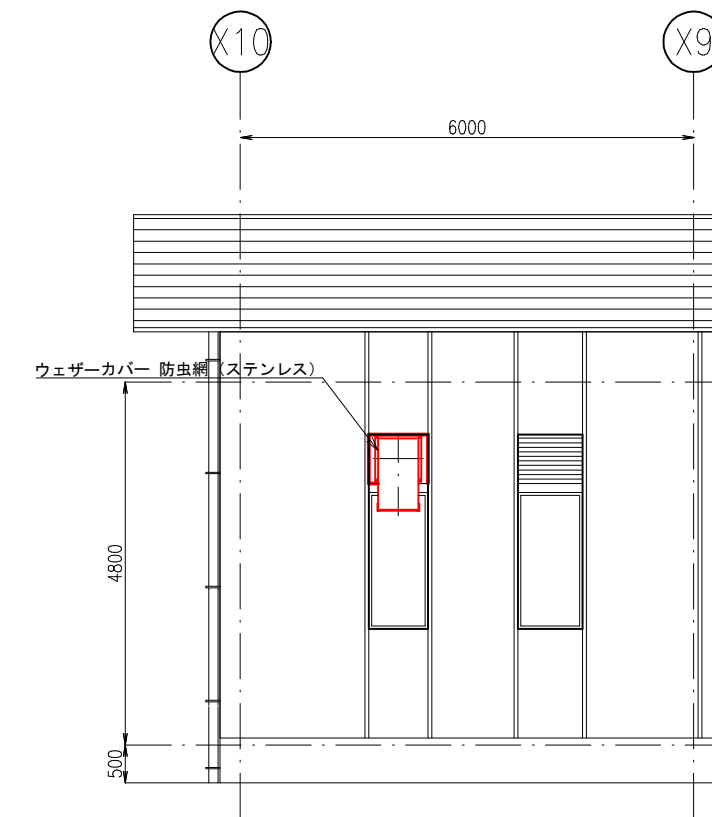
シャッター取付図 S=1/100

名称	電動グリルシャッター
仕様	電動重量グリルシャッター (ステンレス) 電動開閉装置 3φ 200V 0.125kW スチールケース、開閉器 含む



換気扇・ダクト取付図 S=1/100

名称	有圧換気扇
仕様	低騒音給気専用 3780m <sup>3</sup> /h 3φ 200V 0.4kW ウェザーカバー 防虫網付 (ステンレス)

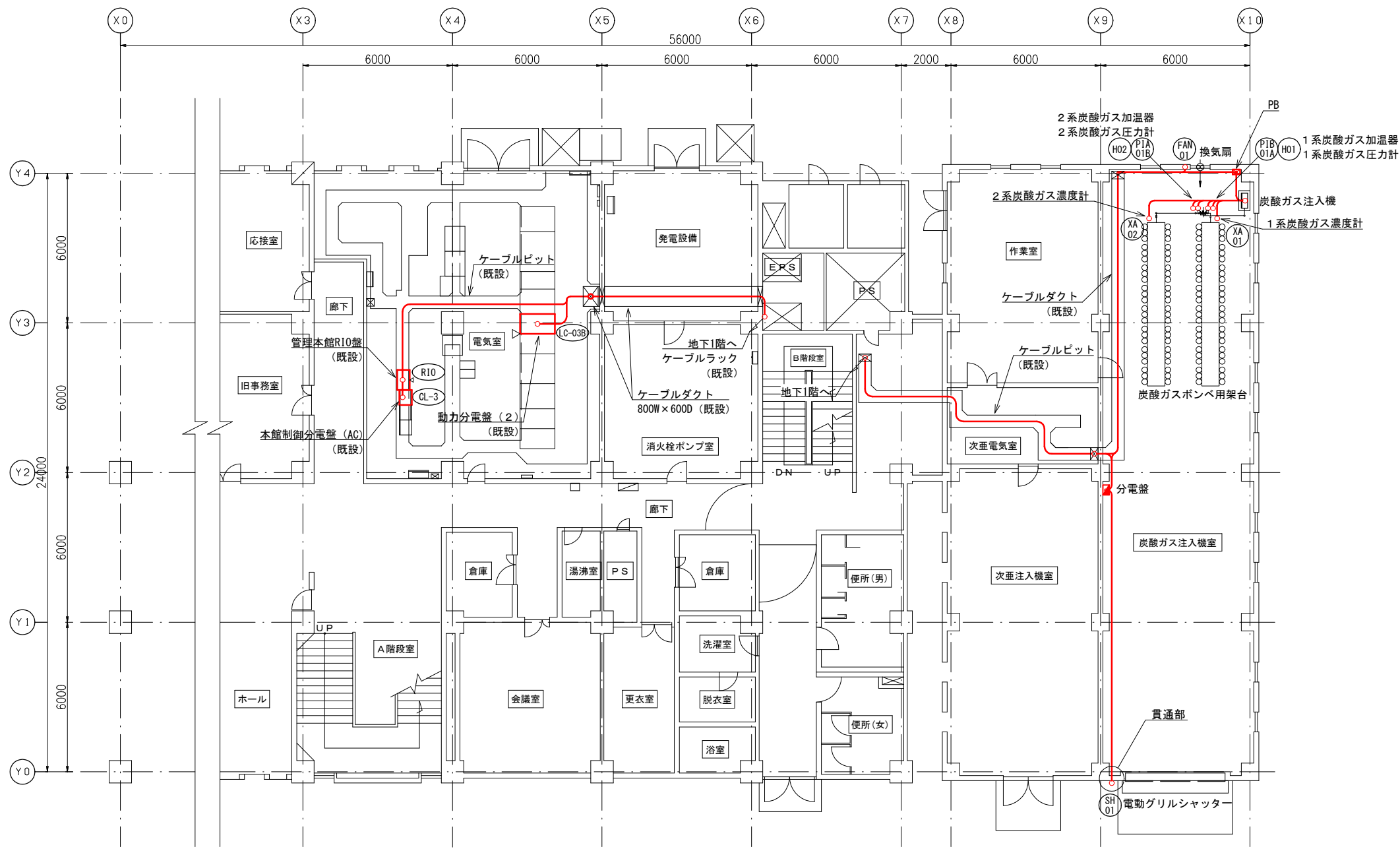


ウェザーカバー取付図 S=1/100

工事名	有馬浄水場炭酸ガス注入設備改良工事			
工事場所	海老名市中河内1767番地			
図面名称	管理本館配線図 配線系統図 穿孔図			
図面番号				
施工業者				
令和 5 年 (2023年) 5 月				
課長	係長等	設計	監督	検査員
横須賀市上下水道局 技術部 浄水課				
計画課				私道

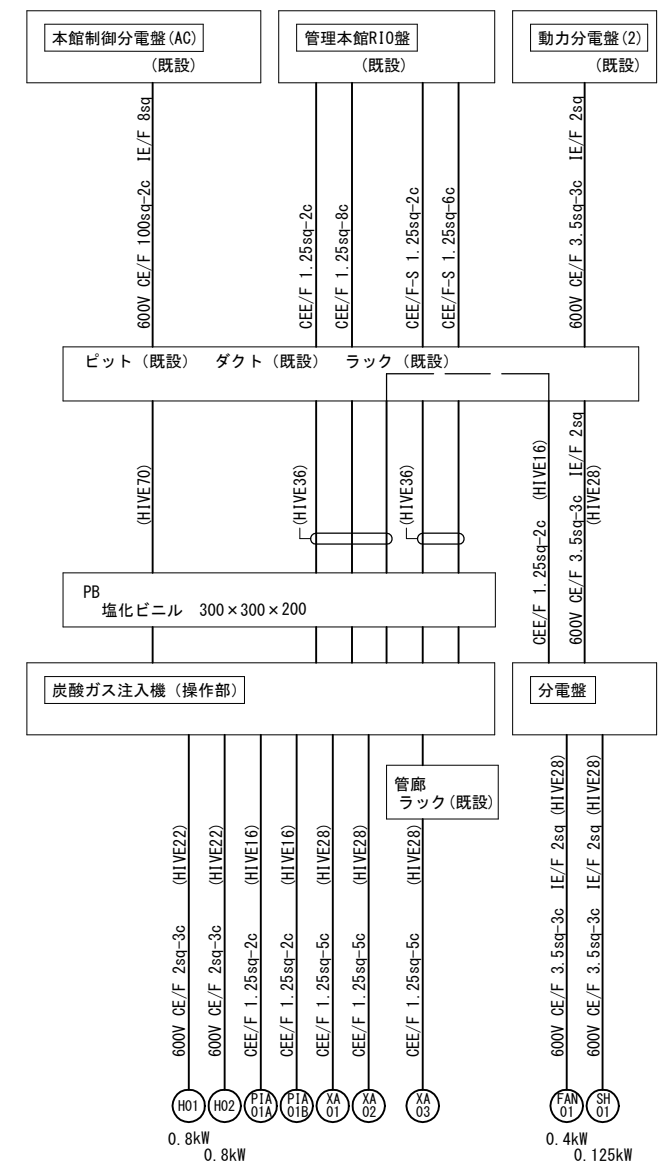
注記

- ・ 〓 は工事対象を示す。
- ・ 本図は参考とし、承諾図により決定する。



管理本館1F 平面図 S=1/200

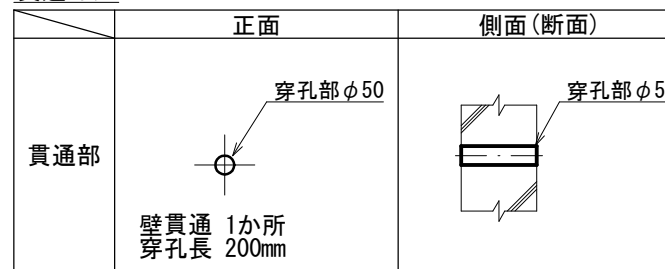
配線系統図



配線表

配線 No.	配線区間		ケーブルサイズ
	自	至	
LC-03B	動力分電盤 (2) (既設)	分電盤	600V CE/F 3.5sq-3c IE/F 2sq
FAN01	分電盤	換気扇	600V CE/F 3.5sq-3c IE/F 2sq
SH01	分電盤	電動シャッター	600V CE/F 3.5sq-3c IE/F 2sq
CL-3	本館制御分電盤 (AC) (既設)	炭酸ガス注入機 (操作部)	600V CE/F 100sq-2c IE/F 8sq
R10	管理本館R10盤 (既設)	炭酸ガス注入機 (操作部)	CEE/F 1.25sq-2c CEE/F 1.25sq-8c CEE/F-S 1.25sq-2c CEE/F-S 1.25sq-6c
H01	炭酸ガス注入機 (操作部)	1系炭酸ガス加温器	600V CE/F 2sq-3c
H02	"	2系炭酸ガス加温器	600V CE/F 2sq-3c
PIA01A	"	1系炭酸ガス圧力計	CEE/F 1.25sq-2c
PIA01B	"	2系炭酸ガス圧力計	CEE/F 1.25sq-2c
XA01	"	1系炭酸ガス濃度計	CEE/F 1.25sq-5c
XA02	"	2系炭酸ガス濃度計	CEE/F 1.25sq-5c
XA03	"	急攪ポンプ室炭酸ガス濃度計	CEE/F 1.25sq-5c
"	"	分電盤	CEE/F 1.25sq-2c

貫通部表



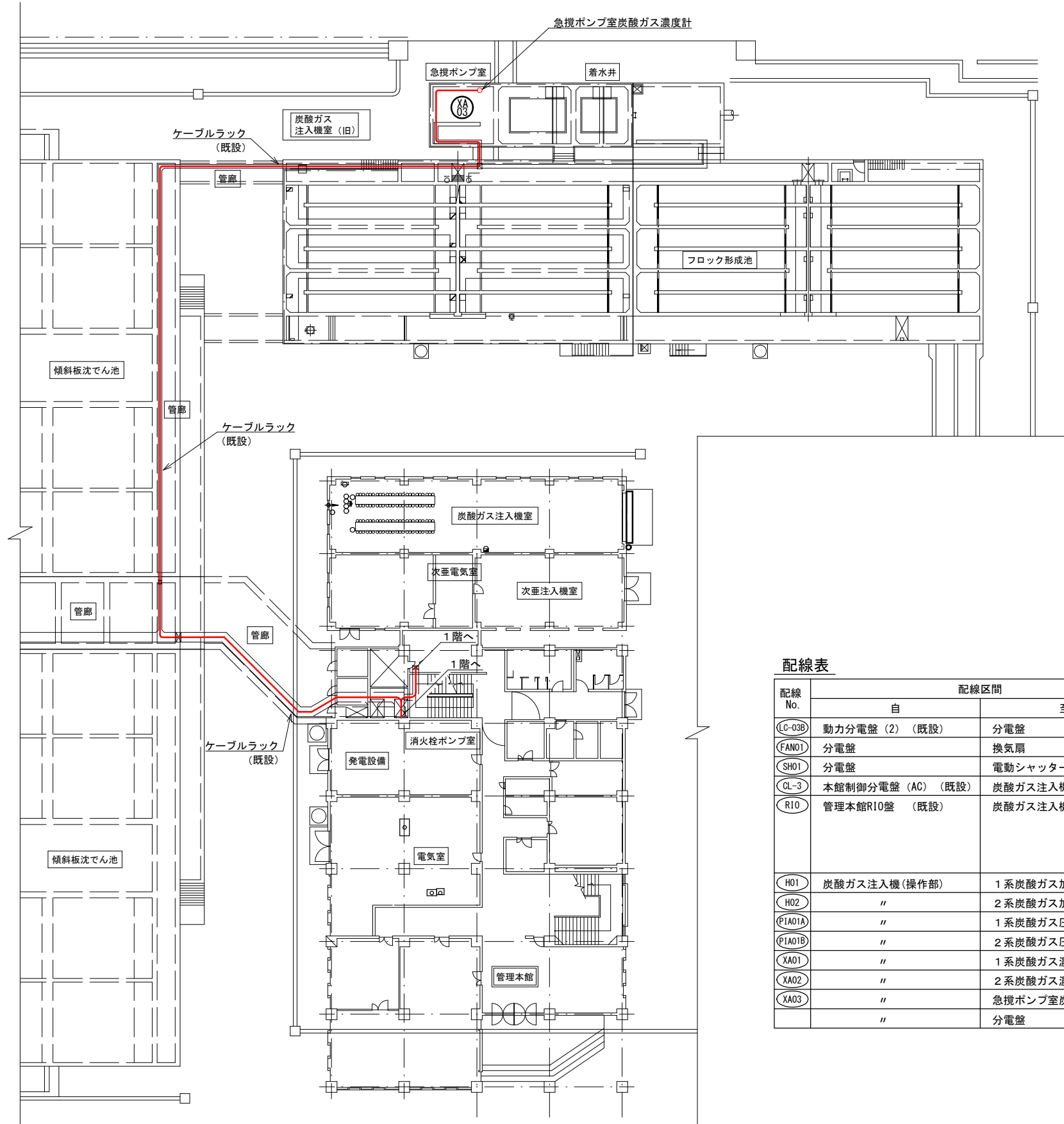
壁貫通 1か所  
穿孔長 200mm

設計図 8 / 13 枚

工事名	有馬浄水場炭酸ガス注入設備改良工事				
工事場所	海老名市中河内1767番地				
図面名称	場内配線図 配線系統図				
図面番号					
施工業者					
令和 5 年 (2023年) 5 月					
課長	係長等	設計	監督	検査員	
横須賀市上下水道局 技術部 浄水課					
計画課				私道	

注記

- ・ — は工事対象を示す。
- ・ 本図は参考とし、承諾図により決定する。

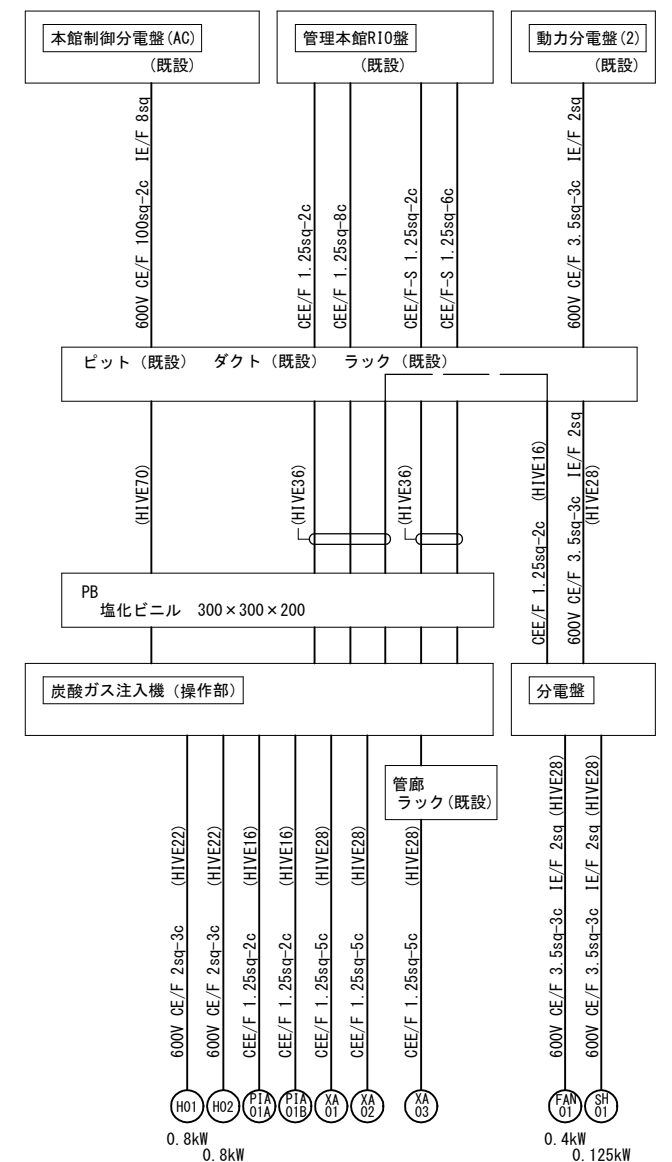


有馬浄水場 平面図 S=1/400

配線表

配線 No.	配線区間		ケーブルサイズ
	自	至	
(LC-03B)	動力分電盤 (2) (既設)	分電盤	600V CE/F 3.5sq-3c IE/F 2sq
(FAN01)	分電盤	換気扇	600V CE/F 3.5sq-3c IE/F 2sq
(SH01)	分電盤	電動シャッター	600V CE/F 3.5sq-3c IE/F 2sq
(CL-3)	本館制御分電盤 (AC) (既設)	炭酸ガス注入機 (操作部)	600V CE/F 100sq-2c IE/F 8sq
(R10)	管理本館R10盤 (既設)	炭酸ガス注入機 (操作部)	CEE/F 1.25sq-2c CEE/F 1.25sq-8c CEE/F-S 1.25sq-2c CEE/F-S 1.25sq-6c
(H01)	炭酸ガス注入機 (操作部)	1系炭酸ガス加温器	600V CE/F 2sq-3c
(H02)	"	2系炭酸ガス加温器	600V CE/F 2sq-3c
(PIA01A)	"	1系炭酸ガス圧力計	CEE/F 1.25sq-2c
(PIA01B)	"	2系炭酸ガス圧力計	CEE/F 1.25sq-2c
(XA01)	"	1系炭酸ガス濃度計	CEE/F 1.25sq-5c
(XA02)	"	2系炭酸ガス濃度計	CEE/F 1.25sq-5c
(XA03)	"	急撹ポンプ室炭酸ガス濃度計	CEE/F 1.25sq-5c
"	"	分電盤	CEE/F 1.25sq-2c

配線系統図



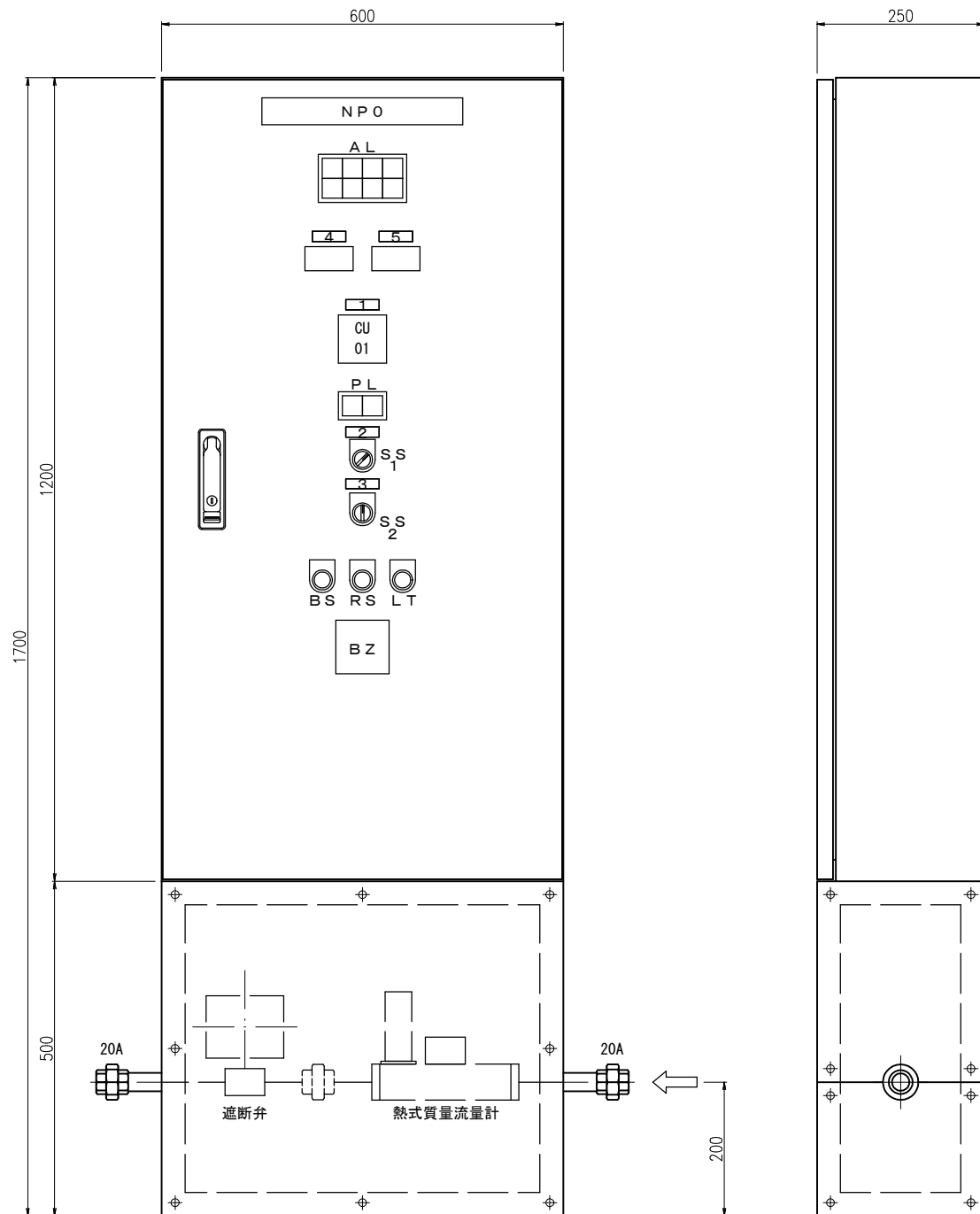


設計図 9 / 13 枚

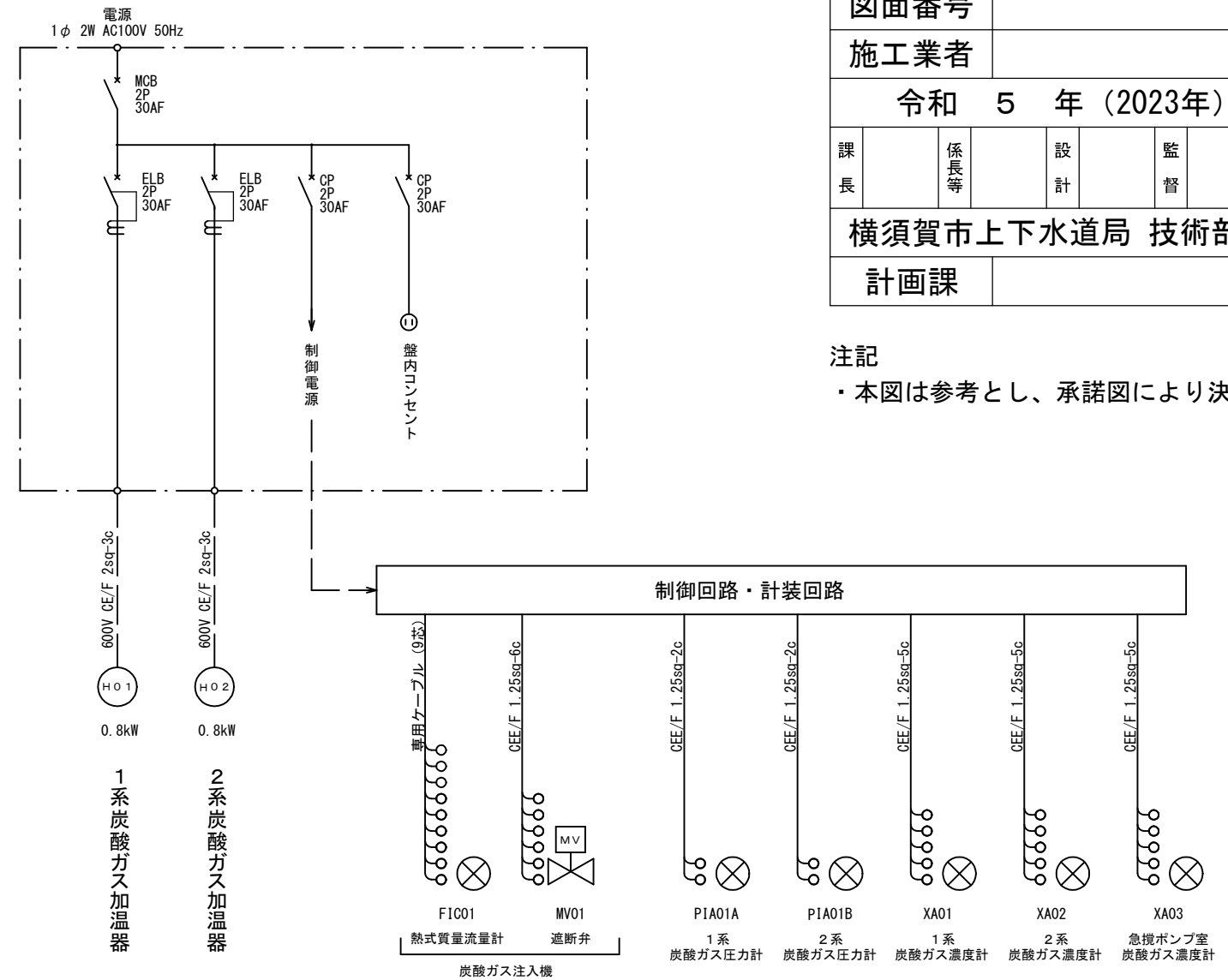
工事名	有馬浄水場炭酸ガス注入設備改良工事		
工事場所	海老名市中河内1767番地		
図面名称	機器外形図 (機械設備)	単線結線図	
図面番号			
施工業者			
令和 5 年 (2023年) 5 月			
課長	係長等	設計	監督
横須賀市上下水道局 技術部 浄水課			検査員
計画課			私道

注記

・本図は参考とし、承諾図により決定する。



炭酸ガス注入機 外形図 S=1/10



単線結線図

AL

1系 炭酸ガス 圧力低下	2系 炭酸ガス 圧力低下	注入機室 1系 炭酸ガス漏洩	急撹ポンプ室 炭酸ガス漏洩
1系 炭酸ガス 加温器故障	2系 炭酸ガス 加温器故障	注入機室 2系 炭酸ガス漏洩	SP

PL

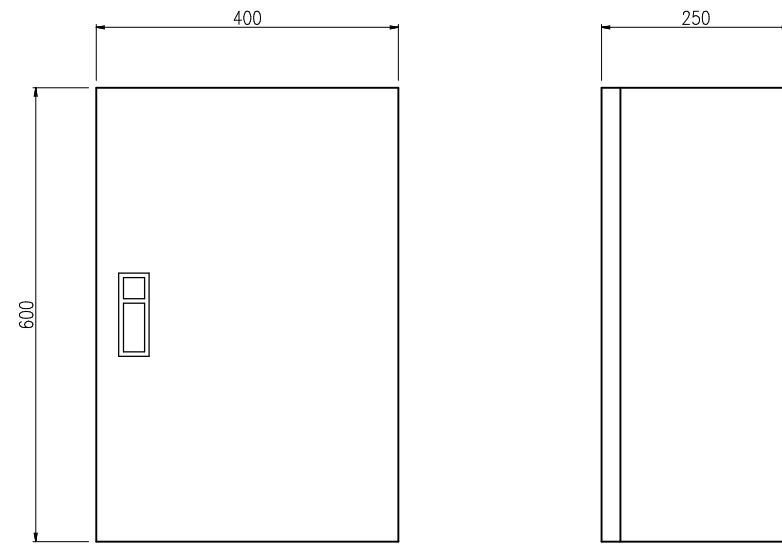
炭酸ガス 注入機 停止	炭酸ガス 注入機 運転
-------------------	-------------------

銘板リスト

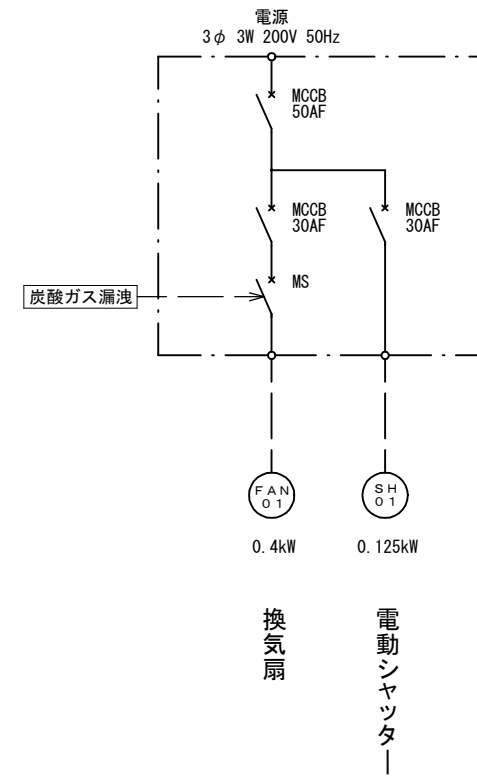
記号	名称	仕様
NPO	炭酸ガス注入機操作盤	300×40×2t
1	炭酸ガス注入量	50×15×2t
2	操作場所選択	〃
3	運転操作	〃
4	原水pH	〃
5	急撹水pH	〃
SS1	現場-中央	30φ扇形
SS2	停止-注入	〃
BS	プザーストップ	〃
RS	警報リセット	〃
LT	ランプテスト	〃

設計図 10 / 13 枚

工事名	有馬浄水場炭酸ガス注入設備改良工事		
工事場所	海老名市中河内1767番地		
図面名称	機器外形図 (電気設備)	単線結線図	
図面番号			
施工業者			
令和 5 年 (2023年) 5 月			
課長	係長等	設計	監督
			検査員
横須賀市上下水道局 技術部 浄水課			
計画課			私道



分電盤 外形図 S=1/10



単線結線図

注記

・本図は参考とし、承諾図により決定する。

工事名	有馬浄水場炭酸ガス注入設備改良工事
工事場所	海老名市中河内1767番地
図面名称	機器・配管撤去図（既設）
図面番号	
施工業者	

令和 5 年（2023年） 5 月

課長		係長等		設計		監督		検査員	
----	--	-----	--	----	--	----	--	-----	--

横須賀市上下水道局 技術部 浄水課

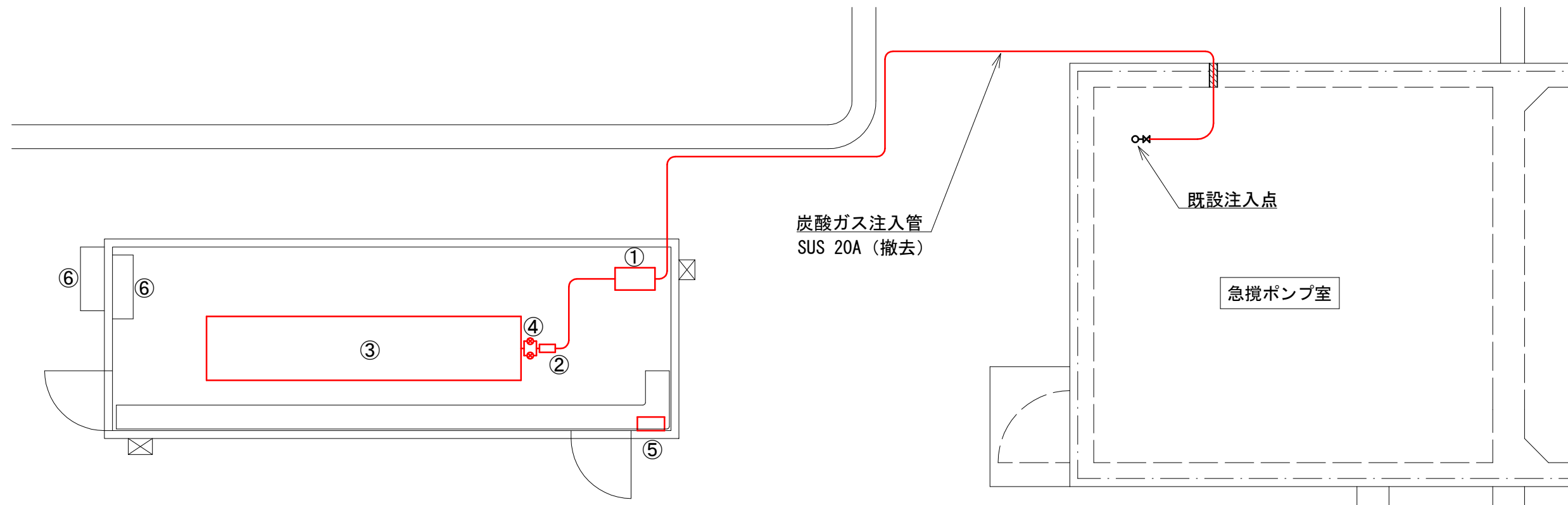
計画課		私道
-----	--	----

機器等一覧表

No.	機器等名称	備考
①	炭酸ガス注入機	撤去
②	流量計付ヒーター内臓圧力調整器	〃
③	炭酸ガスポンペ架台	〃
④	圧力計（接点付）	〃
⑤	炭酸ガス濃度計	〃
⑥	空調機	既設

注記

- ・ 〃 は工事対象を示す。
- ・ 本図は参考とし、承諾図により決定する。



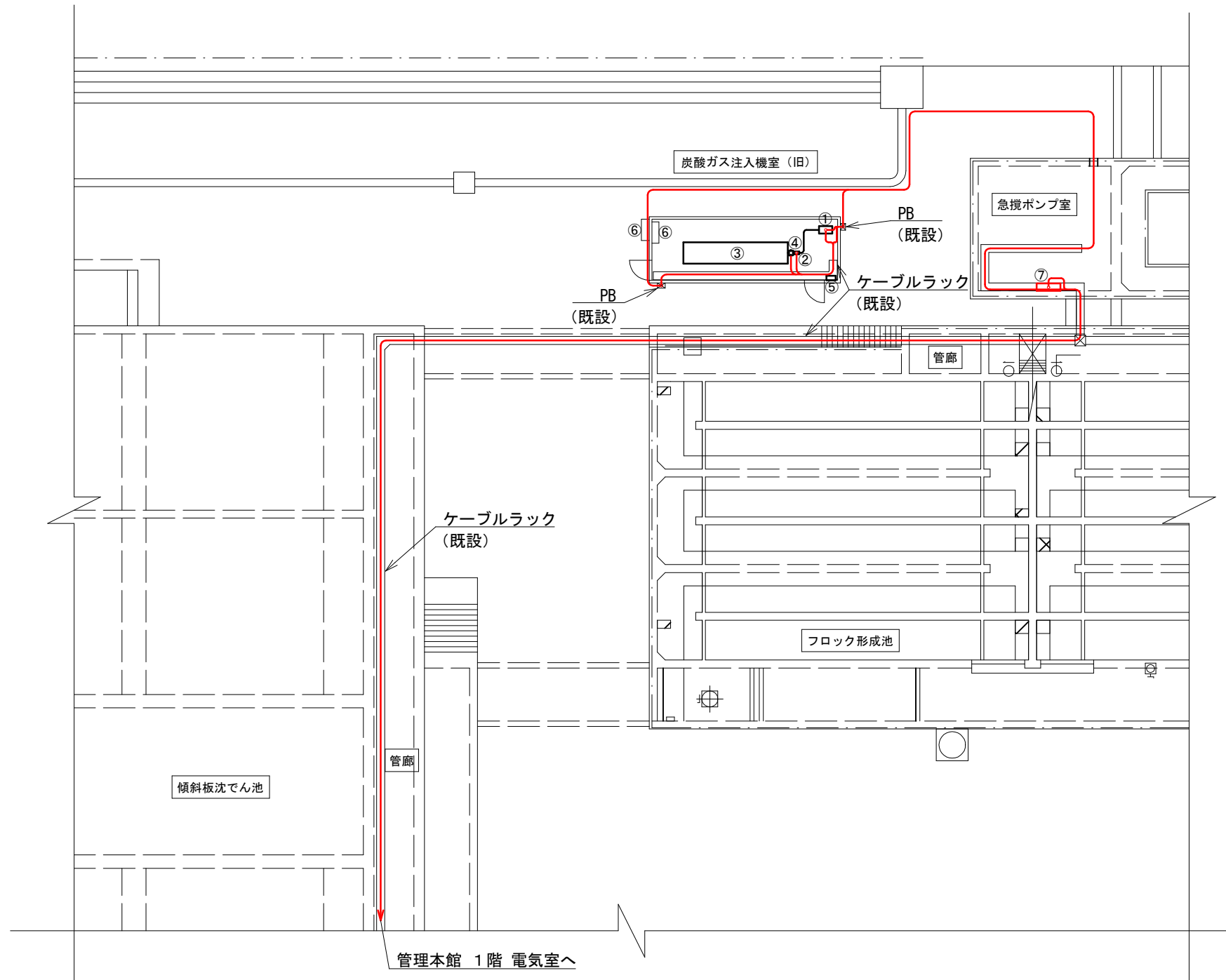
炭酸ガス注入機室（旧） 平面図 S=1/60

設計図 12 / 13 枚

工事名	有馬浄水場炭酸ガス注入設備改良工事				
工事場所	海老名市中河内1767番地				
図面名称	配線撤去図 (既設) 配線撤去系統図 (既設)				
図面番号					
施工業者					
令和 5 年 (2023年) 5 月					
課長	係長等	設計	監督	検査員	
横須賀市上下水道局 技術部 浄水課					
計画課					私道

機器等一覧表

No.	機器等名称	備考
①	炭酸ガス注入機	撤去
②	流量計付ヒーター内臓圧力調整器	〃
③	炭酸ガスポンベ架台	〃
④	圧力計 (接点付)	〃
⑤	炭酸ガス濃度計	〃
⑥	空調機	既設
⑦	分電盤 (L-9)	〃

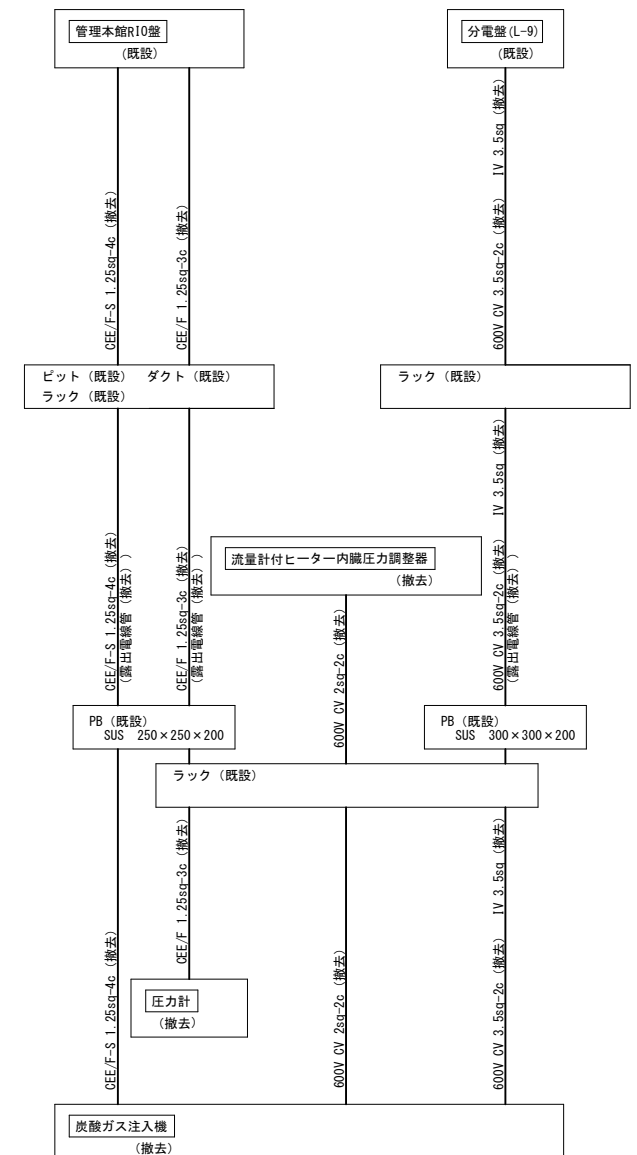


有馬浄水場 平面図 S=1/200

注記

- ・ 〓 は工事対象を示す。
- ・ 本図は参考とし、承諾図により決定する。

配線系統図 (撤去)



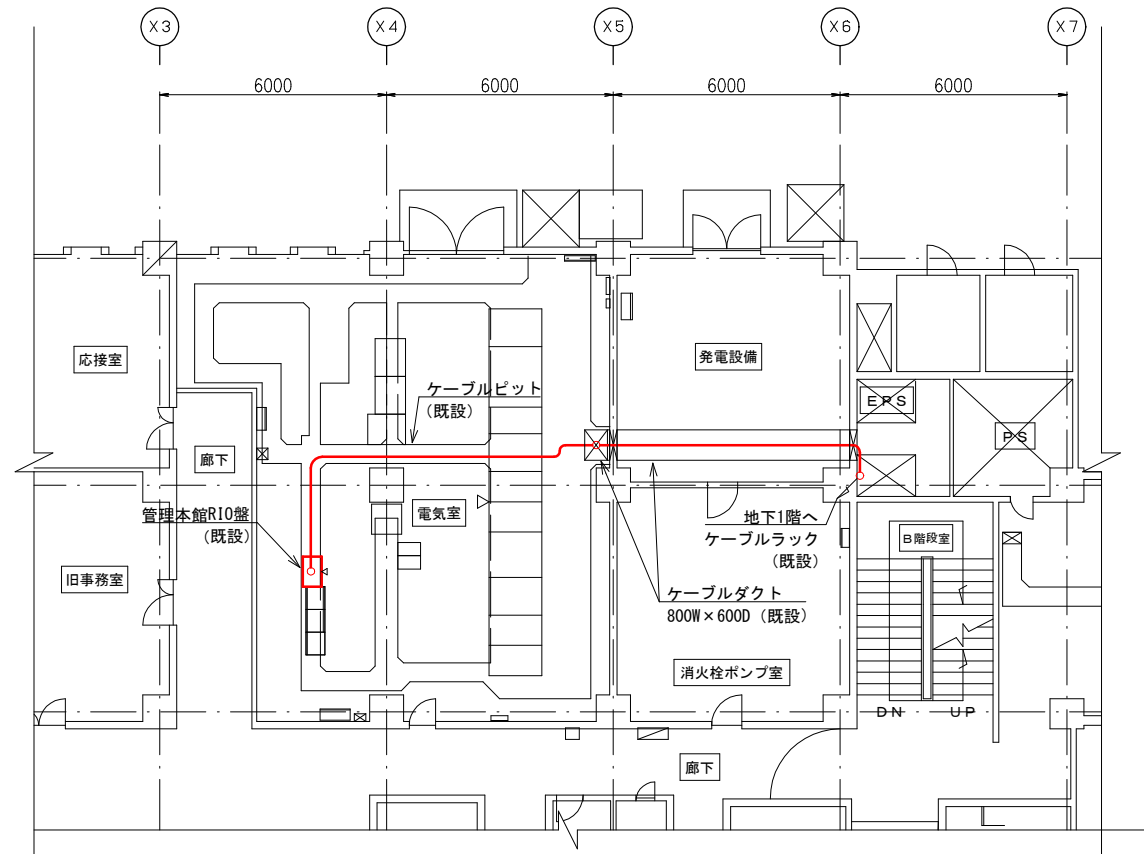
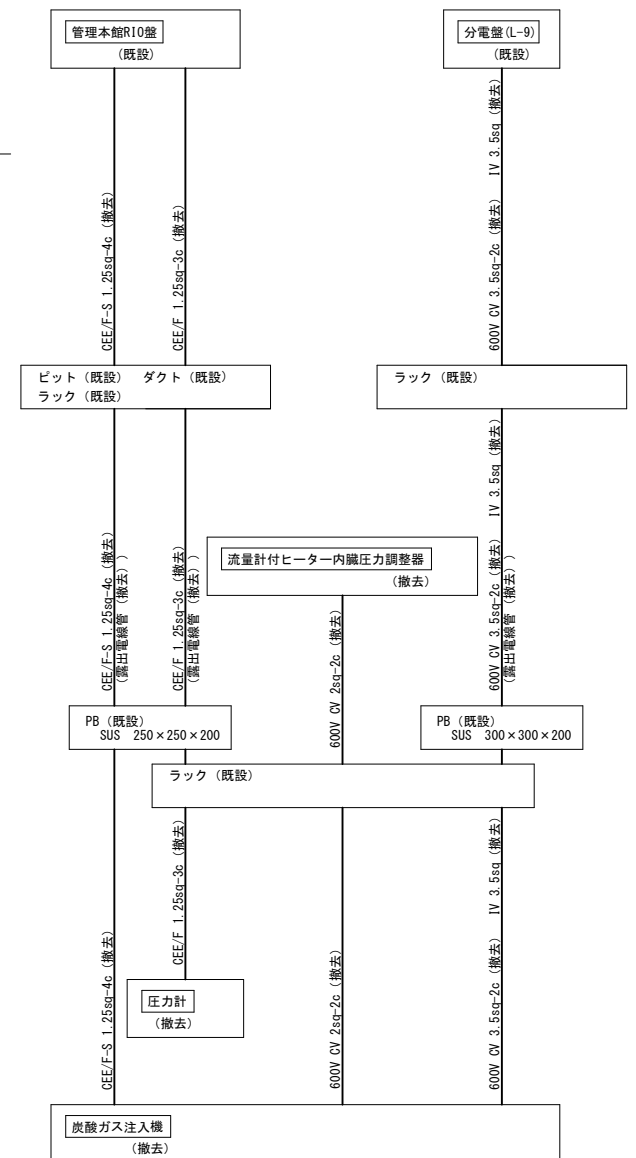
設計図 13 / 13 枚

工事名	有馬浄水場炭酸ガス注入設備改良工事			
工事場所	海老名市中河内1767番地			
図面名称	配線撤去図 (既設) 配線撤去系統図 (既設)			
図面番号				
施工業者				
令和 5 年 (2023年) 5 月				
課長	係長等	設計	監督	検査員
横須賀市上下水道局 技術部 浄水課				
計画課				私道

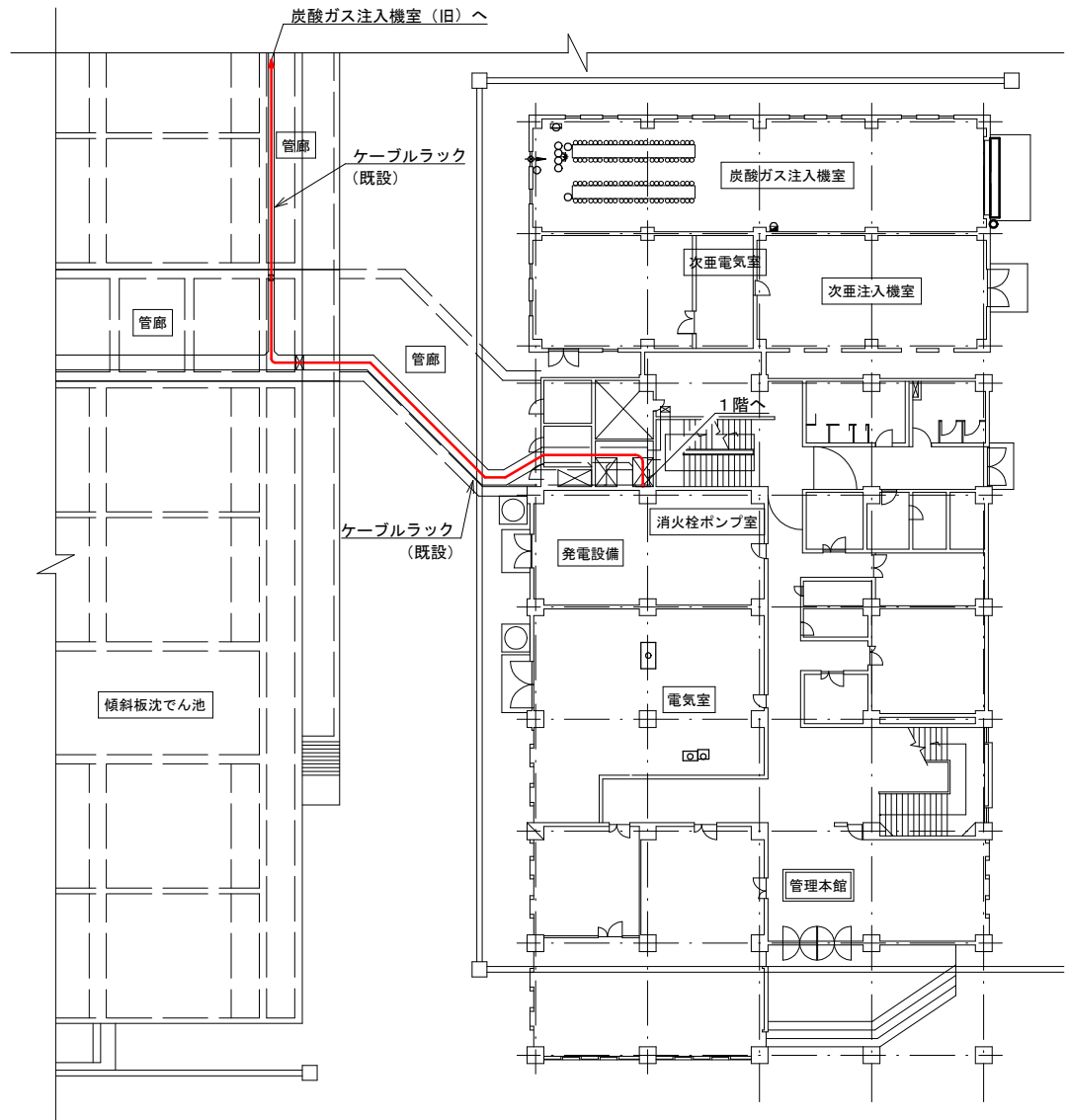
注記

- ・ 〓 は工事対象を示す。
- ・ 本図は参考とし、承諾図により決定する。

配線系統図 (撤去)



管理本館1F 平面図 S=1/200



有馬浄水場 平面図 S=1/400