

工事場所：横須賀市小矢部2丁目16番1号



案内図



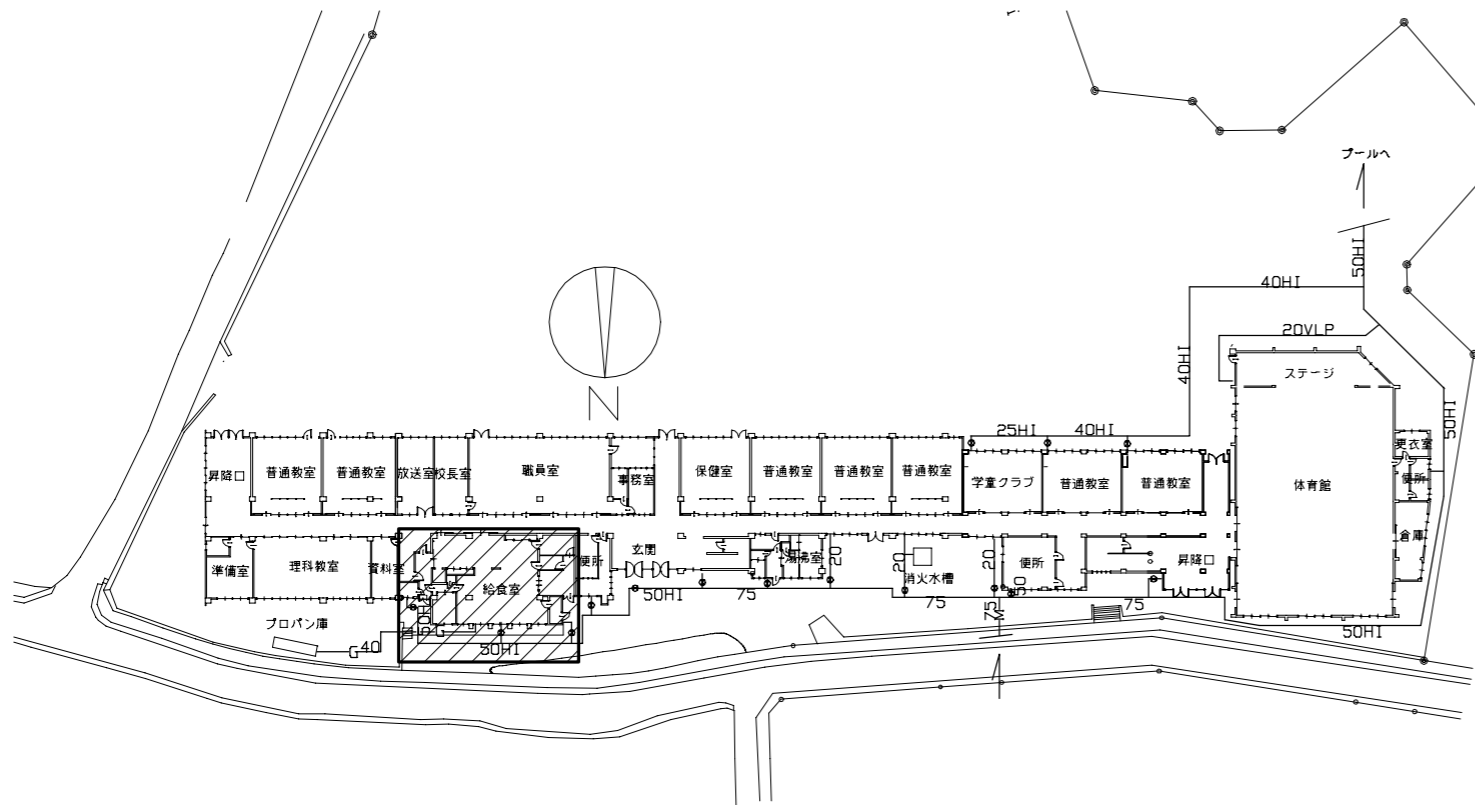
■機器表(新設)■

記号	名称	機器仕様	電源			設置場所		台数	備考
			φ	V	kW	階	室名		
WHG-1	ガス瞬間湯沸器	屋内壁掛型、強制排気、給湯専用	1	100	0.8	1	ボイラー室	1	排気管保温h・(イ)・IX
	(給食室系統)	号数：50号×2連結=100号							
		付属品：リモコン、連結コード、リモコンケーブル、システムローラー							
		φ120排気管付、ベントトップ その他標準付属品							
WHG-2	ガス瞬間湯沸器	屋内壁掛型、強制排気、給湯専用	1	100	0.4	1	ボイラー室	1	
	(食洗機系統)	号数：60号							
		付属品：リモコン、リモコンケーブル							
		φ120排気管付、ベントトップ その他標準付属品							
FE-1	換気扇	壁付 φ200 電気式シャッター	1	100		1	ボイラー室	1	キャブカバー(SUS製防鳥網付)共

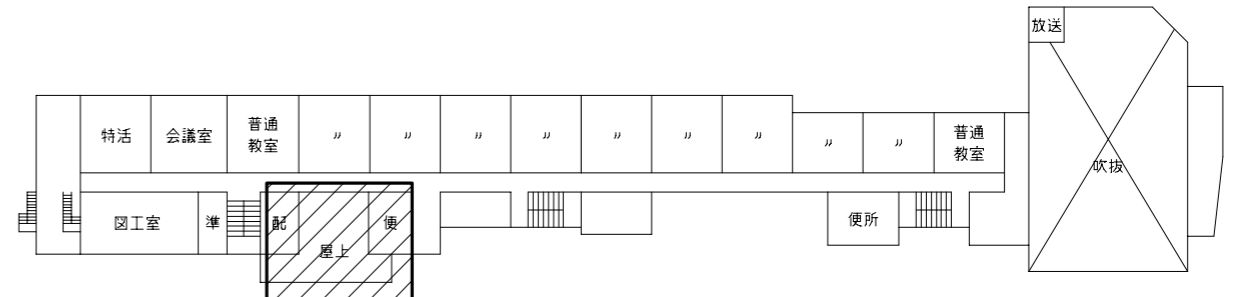
■凡例(新設)■

記号	名称	施工場所	材料	保温防食塗装等
---	給水管	埋設	HI-VP	管廻り100mm山砂
		屋内露出(調理室除く)	SUS-C(25SU以下)	-
			SUS(40SU以上)	e2・(ロ)・VII
		屋内露出(調理室)	SUS	-
-	給湯管	埋設	SUS	GW保温筒+ボリソフワイヤ+ヒートテープ+ボリソフ、管廻り100mm山砂
		屋内露出(ボイラー室ほか)	SUS-C(25SU以下)	-
		屋内露出(ボイラー室ほか)	SUS(40SU以上)	e2・(ロ)・I
		屋内露出(調理室)	SUS	-
		屋外露出	SUS	e2・(イ)・I
G	ガス管(LPガス)	屋内露出	カラー鋼管	-
---	リモコン線	屋内露出	メーカー仕様による	メタルモール

※ 外壁塗材は石綿含有のため、コア抜きは湿式とし、発生材は適切に処分すること。



配置図 1:600



2階平面図 1:600

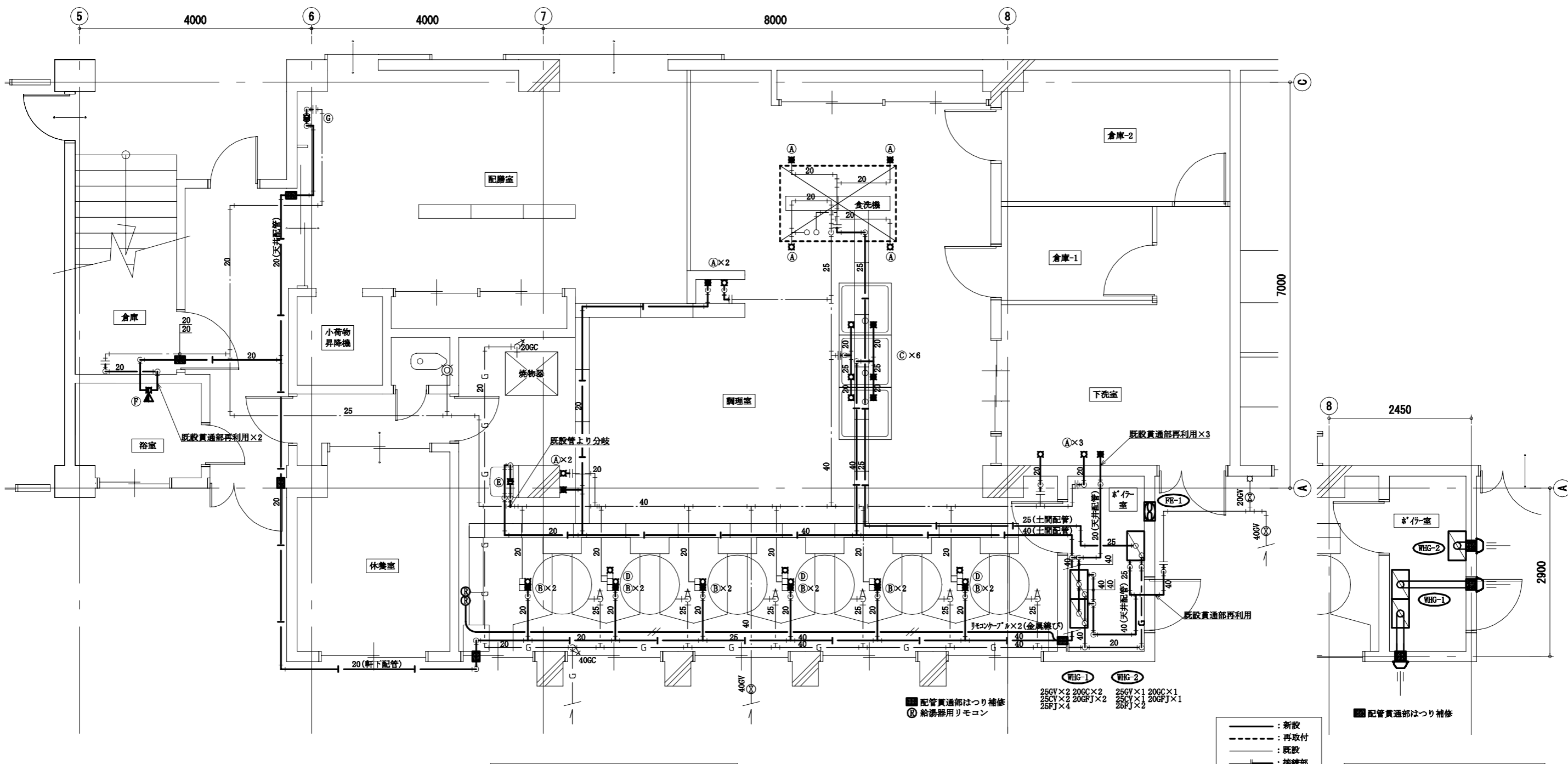
: 工事範囲

(衣笠小学校)

工事名	市立衣笠小学校ほか1校給食室給湯設備改修工事			設計者資格氏名	級建築士登録第 号			課長	主査等	担当者	横須賀市 都市部 建築計画課
図面名称	案内図、配置図、2階平面図 凡例(新設)、機器表(新設)	図番	1/12	縮尺	1:600(A2)	作図	令和5年4月 日				

■衛生器具表 (新設) ■

記号	名称	器具仕様	参考型番 (TOTO)	参考型番 (LIXIL)	設置場所				個数
					調理室	下洗室	配膳室	浴室	
A	自在水栓-1	13A 吐水口長170mm 陶器ハンドル 給水6 給湯5	T130AUN13C THY200A, THY415	LF-12F-13-U A-400, A-072	8	3			11
B	自在水栓-2	13A 吐水口長300mm 陶器ハンドル 給水6 給湯6	T130AUN13C THY200ALL, THY415	LF-12F-13-U A-400-30, A-072	12				12
C	自在水栓-3	20A 吐水口長170mm 陶器ハンドル 給水3 給湯3	T130AUN20C TH201, THY415	LF-12F-19-U A-410, A-072	6				6
D	横水栓	吐水口回転形横水栓 陶器ハンドル 給水3	T200ESNR13C THY415	LF-7RE-13-U A-072	3				3
E	混合水栓	壁付肘動混合水栓	該当なし	LF-22M	1				1
F	シャワー水栓	壁付 サーモスタット スパウト付き 樹脂製節湯シャワーヘッド	TBVO3401J	BF-KA145TZSG				1	1
G	緊急止水弁付サーモスタット	壁付 サーモスタット 緊急止水機能付き	TW40S	SP-KA346TRHQ		1			1



1階給食室改修平面図 1:50

1階ボイラー室排気筒図 1:50

(衣笠小学校)

工事名	市立衣笠小学校ほか1校給食室給湯設備改修工事			設計者資格氏名	級建築士登録第 号			課長	主査等	担当者	横須賀市 都市部 建築計画課
図面名称	1階給食室改修平面図、1階ボイラー室排気筒図 衛生器具表(新設)	図番	2/12	縮尺	1:50 (A2)	作図	令和 5 年 4 月 日				

■ 凡例(撤去) ■

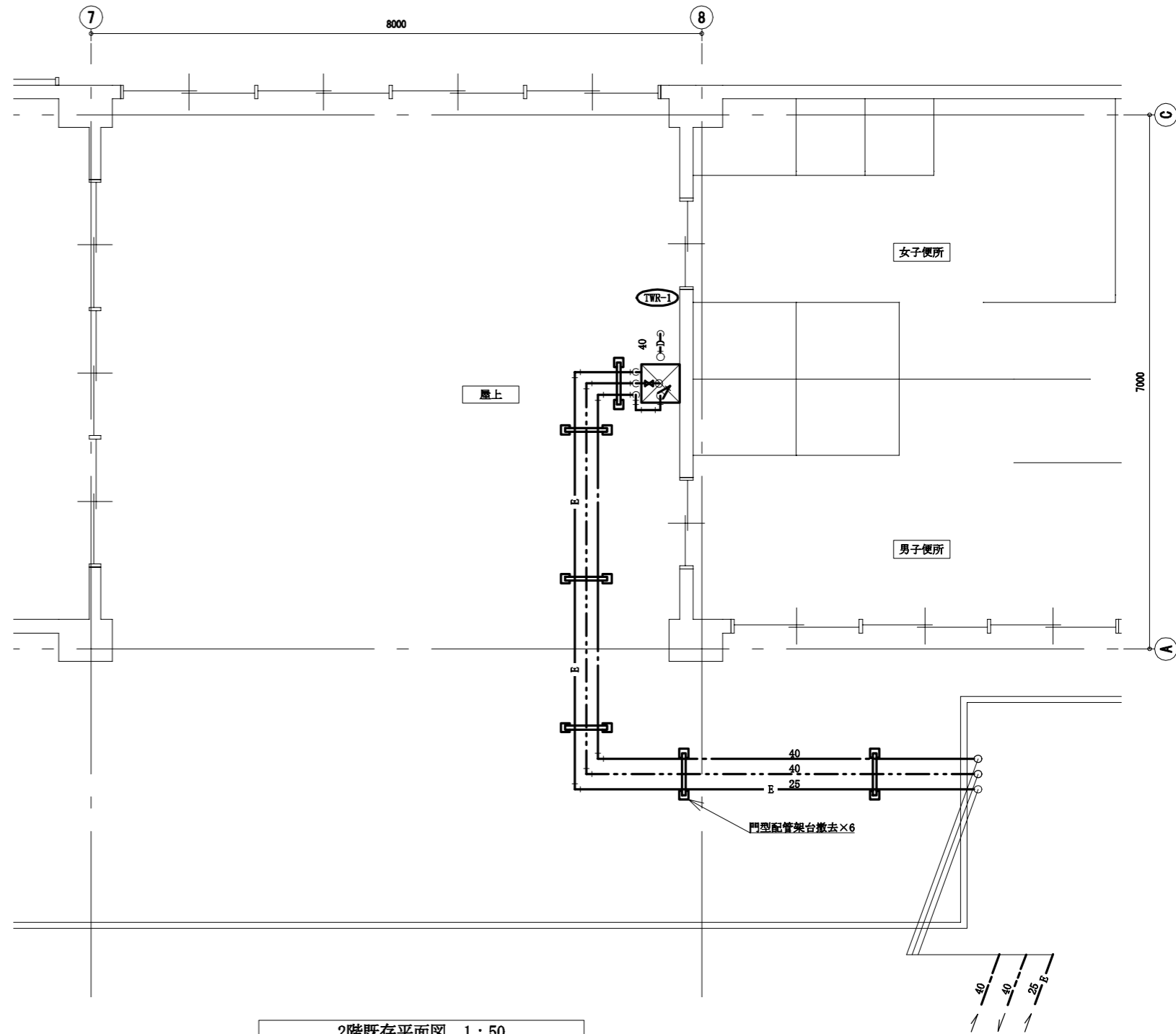
記号	名称	施工場所	材料	保温防食塗装等
— — — —	給水管	埋設	HI-VP	-
		屋内露出	SGP-VB	塗装
		屋外露出	SGP-VB	SUS+ポリ
— — — —	流末管	埋設	HI-VP	-
		屋内露出	SGP-VB	塗装
		屋外露出	SGP-VB	SUS+ポリ
—   — —	給湯管	埋設	HTLP	-
		屋内露出	HTLP	塗装(ボイラー室内はSUS+GW)
		屋外露出	HTLP	SUS+GW
— — — —	排水管	埋設	VP	-
— G — —	ガス管(LPガス)	屋内露出	カラー鋼管	-
— E — —	膨張管	屋内露出・屋外露出	SGP(白)	SUS+GW
— D — —	ドレン管	屋内露出・屋外露出	SGP(白)	塗装

■ 機器表(撤去) ■

記号	名称	機器仕様	電源			設置場所		台数	備考
			φ	V	kW	階	室名		
BH-1	ガス焚温水ボイラー	桁出力: 130,000kcal/h 桁容量: 295L 重量: 450kg	3	200	0.1	1	ボイラー室	1	
TWR-1	シスタンク	容量200L FRP製				2	屋上	1	鋼製架台残置
FE-1	換気扇	壁付 φ200	1	100		1	ボイラー室	1	ウェザーカバー共

■ 衛生器具表(撤去) ■

記号	名称	器具仕様	設置場所				計
			調理室	下洗室	配膳室	浴室	
A	自在水栓-1	13A 吐水口長170mm	8	3			11
B	自在水栓-2	13A 吐水口長300mm	12				12
C	自在水栓-3	20A 吐水口長170mm	6				6
D	横水栓-1	吐水口回転形横水栓	3		2		5
E	混合水栓	壁付肘動混合水栓	1				1
F	シャワー水栓	シャワーヘッド共				1	1
G	横水栓-2	胴長 13A				2	2

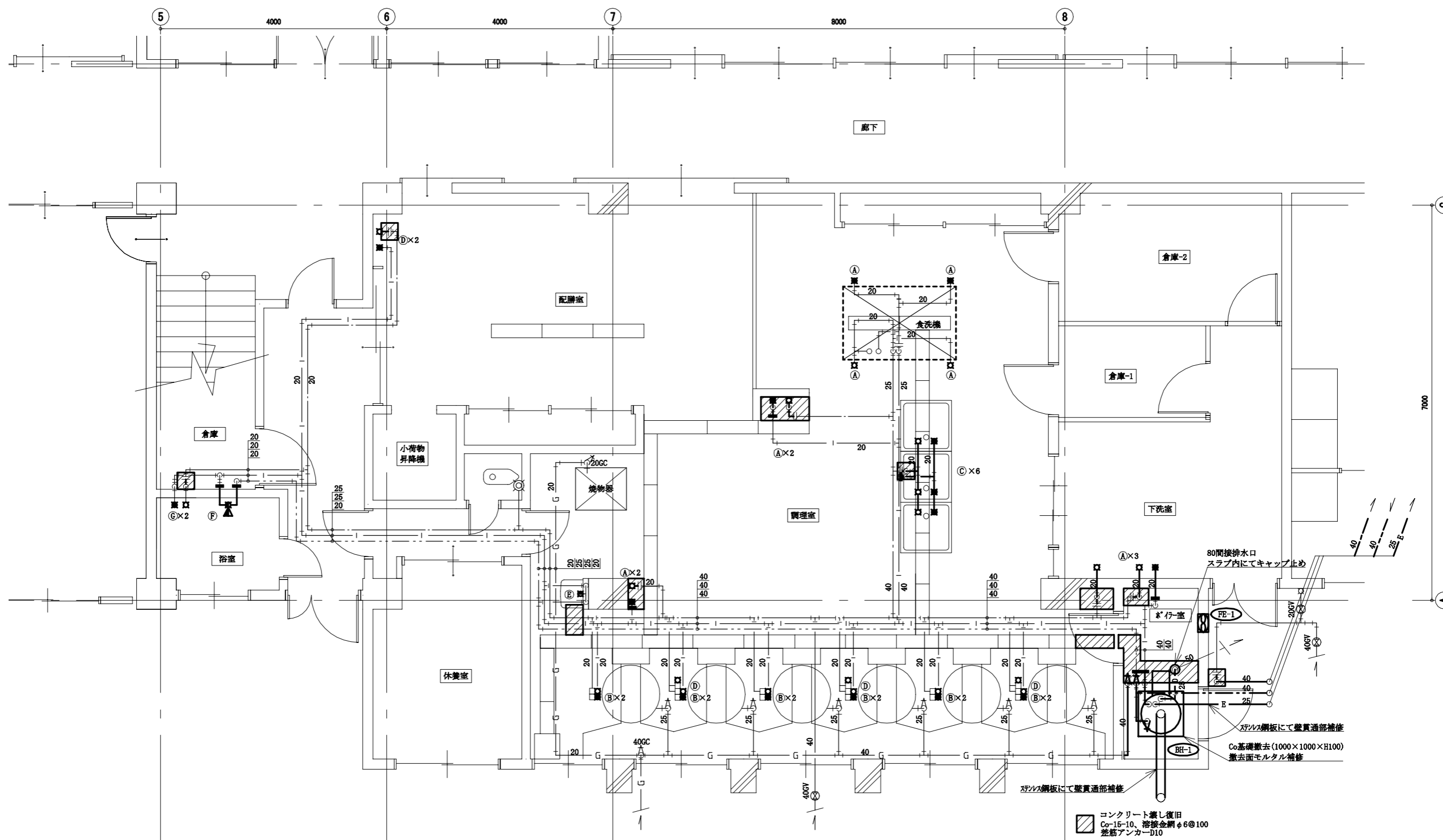


2階既存平面図 1:50

— — — — : 撤去

(衣笠小学校)

工事名	市立衣笠小学校ほか1校給食室給湯設備改修工事			設計者資格氏名	級建築士登録第 号			課長	主査等	担当者	横須賀市 都市部 建築計画課
図面名称	2階既存平面図 凡例(撤去)、機器表(撤去)、衛生器具(撤去)	図番	3/12	縮尺	1:50(A2)	作図	令和 5年 4月 日				

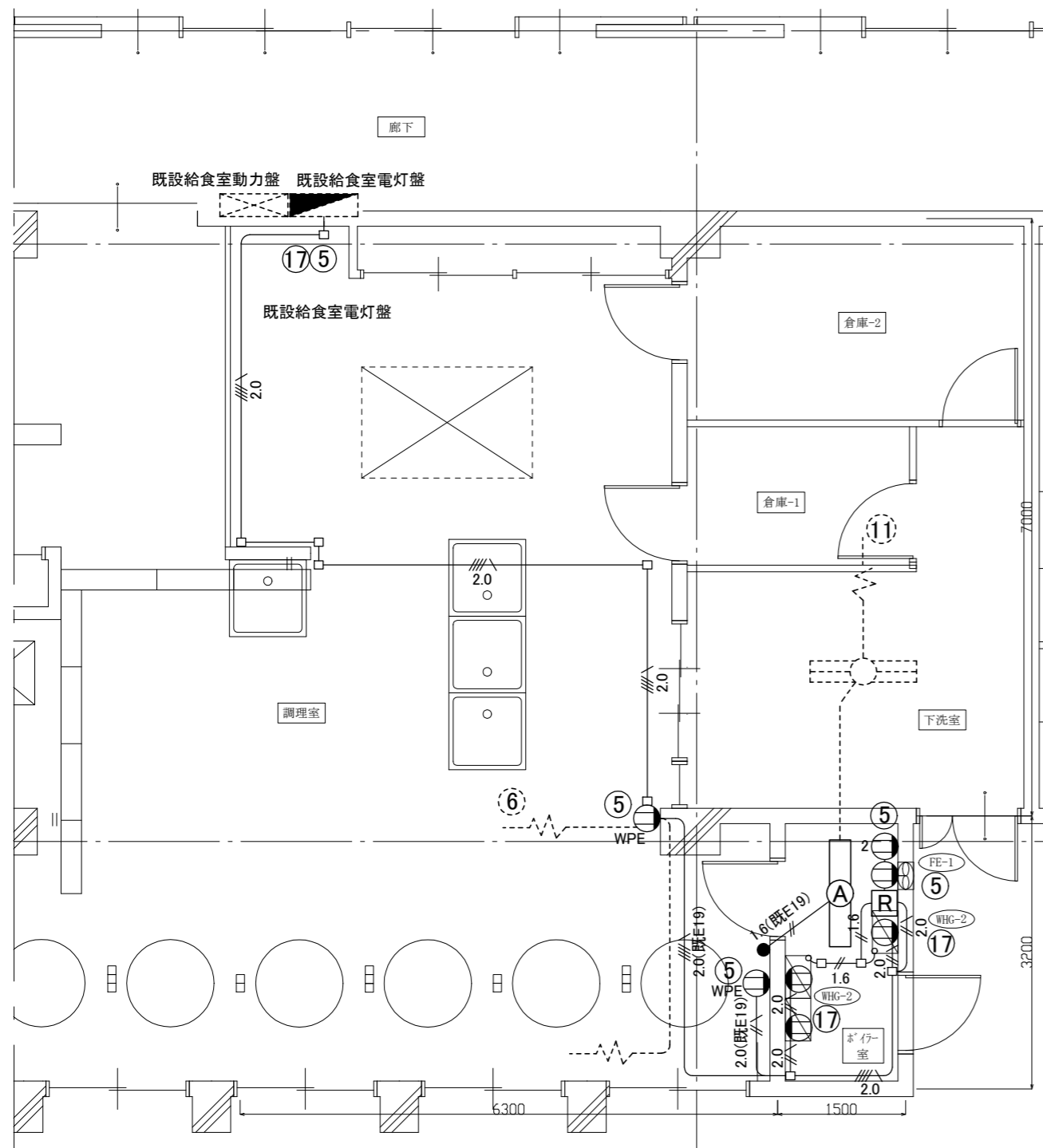


1階給食室既存平面図 1:50

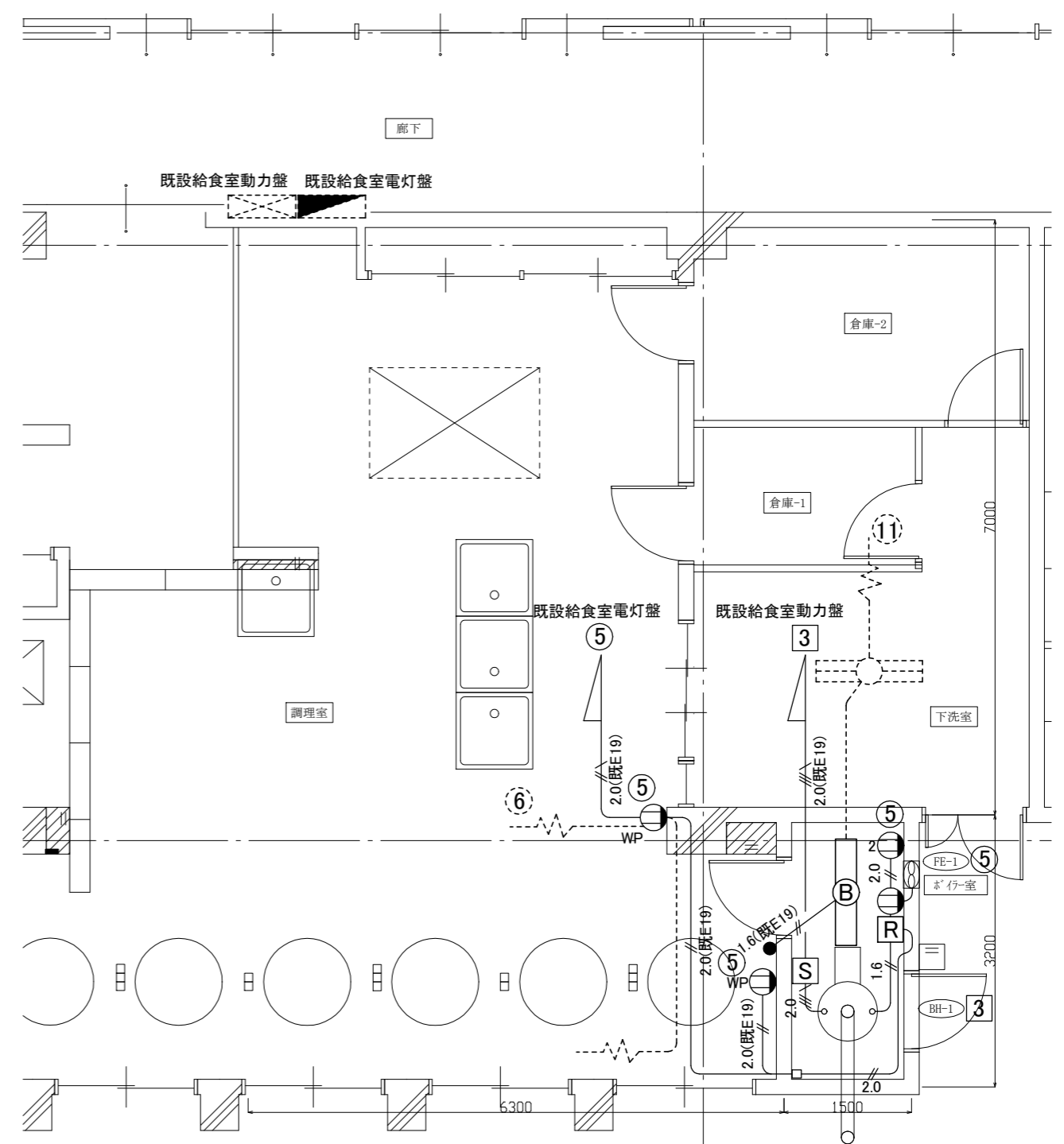
(衣笠小学校)

工事名	市立衣笠小学校ほか1校給食室給湯設備改修工事			設計者資格氏名	級建築士登録第 号		課長	主査等	担当者	横須賀市 都市部 建築計画課
図面名称	1階給食室既存平面図	図番	4/12	縮尺	1:50 (A2)	作図	令和 5 年 4 月 日			

- : 撤去
- - - : 取外し
- : 既設
- | — : 切断部
- | — : 閉塞部



1階電気配線図(改修) 1/50



1階電気配線図(撤去) 1/50

凡例(改修)

図中特記無き記号は以下の通り

- (A) 新設 照明器具A 一体型LEDﾊﾞｰｽﾄﾗｲﾄ 直付形  
3200lm程度 公共型番:LSS10-4-30
- 新設 タンプススイッチ 1P15A ネームプレート付
- Ⓛ 新設 コンセント 2P15A×1接地極付、端子付  
"2"は2P15A×2接地極、端子付 "WPE"は接地極付防水キャップ付
- R 新設 電磁接触器(既設 換気扇リレー収納BOX内)  
給湯器運転信号(無電圧)と換気扇運動に使用
- 既設給食室電灯盤改修(MCB1P50AF/20AT×2撤去  
ELB2P50AF/20AT×2取付)

- 1.6 IE1.6×2 (E19)
- 1.6(既E19) IE1.6×2 (既E19)
- 2.0 IE2.0×2、E1.6 (E19)
- 2.0(既E19) IE2.0×2、E1.6 (既E19)
- 2.0 IE2.0×4、E1.6 (E19)
- 2.0(既E19) IE2.0×4、E1.6 (既E19)
- ジャンクションボックス
- 既設配線

注記

1. 不要な器具及び配管配線等は撤去処分のこと。
2. 配線はすべてエコケーブルを使用のこと。
3. 既設埋込配管に関して残置のこと。
4. 露出配管及び露出ボックスは塗装を施す事。  
(※ボイラー室内の配管及びボックスは無塗装とする。)

凡例(撤去)

図中特記無き記号は以下の通り

- (B) 撤去 照明器具B 蛍光灯照明器具 逆富士形  
FHF32W×1
- 撤去 タンプススイッチ 1P15A ネームプレート付
- Ⓛ 撤去 コンセント 2P15A×1 "2"は2P15A×2 "WP"は防水キャップ付
- S 撤去 ハイプロ配电箱 3P250V15A×1
- R 撤去 電磁接触器(既設 換気扇リレー収納BOX内)  
給湯器運転信号(無電圧)と換気扇運動に使用
- 既設給食室電灯盤改修(MCB1P50AF/20AT×2撤去  
ELB2P50AF/20AT×2取付)

- 1.6 IE1.6×2 (E19)
- 1.6(既E19) IE1.6×2 (既E19)
- 2.0 IE2.0×2 (E19)
- 2.0(既E19) IE2.0×2 (既E19)
- 2.0(既E19) IE2.0×2、E1.6 (既E19)
- 2.0 IE2.0×3、E1.6 (E19)
- 2.0(既E19) IE2.0×3、E1.6 (既E19)
- ジャンクションボックス
- 既設配線

(衣笠小学校 電気設備)

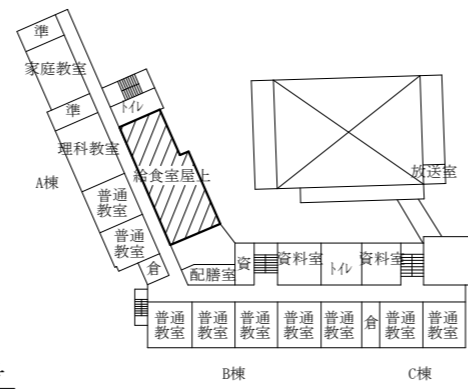
工事名	市立衣笠小学校ほか1校給食室給湯設備改修工事			氏名	級建築士登録第 _____ 号			課長	主査等	担当者
図面名称	衣笠小学校 1階電気配線図(改修、撤去)	図番	5/12	縮尺	1:50 (A2)	作図	令和5年4月日	横須賀市 都市部 建築計画課		



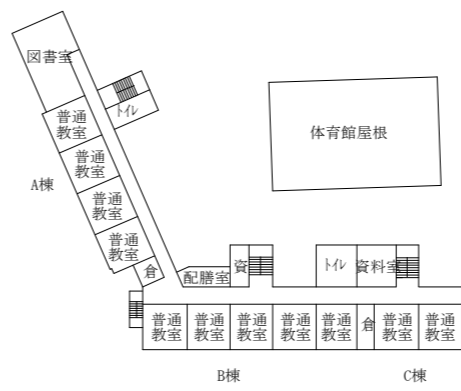
至 久里浜  
至 衣笠

■工事場所■  
市立大矢部小学校  
横須賀市大矢部3丁目26番1号

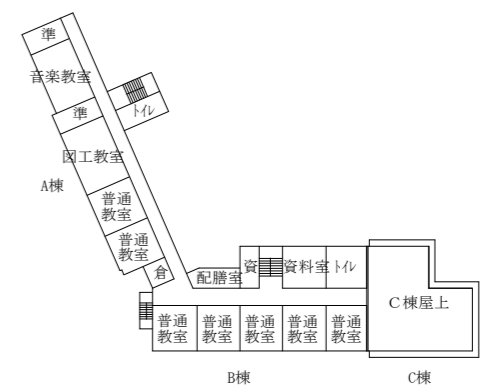
案内図 至 野比



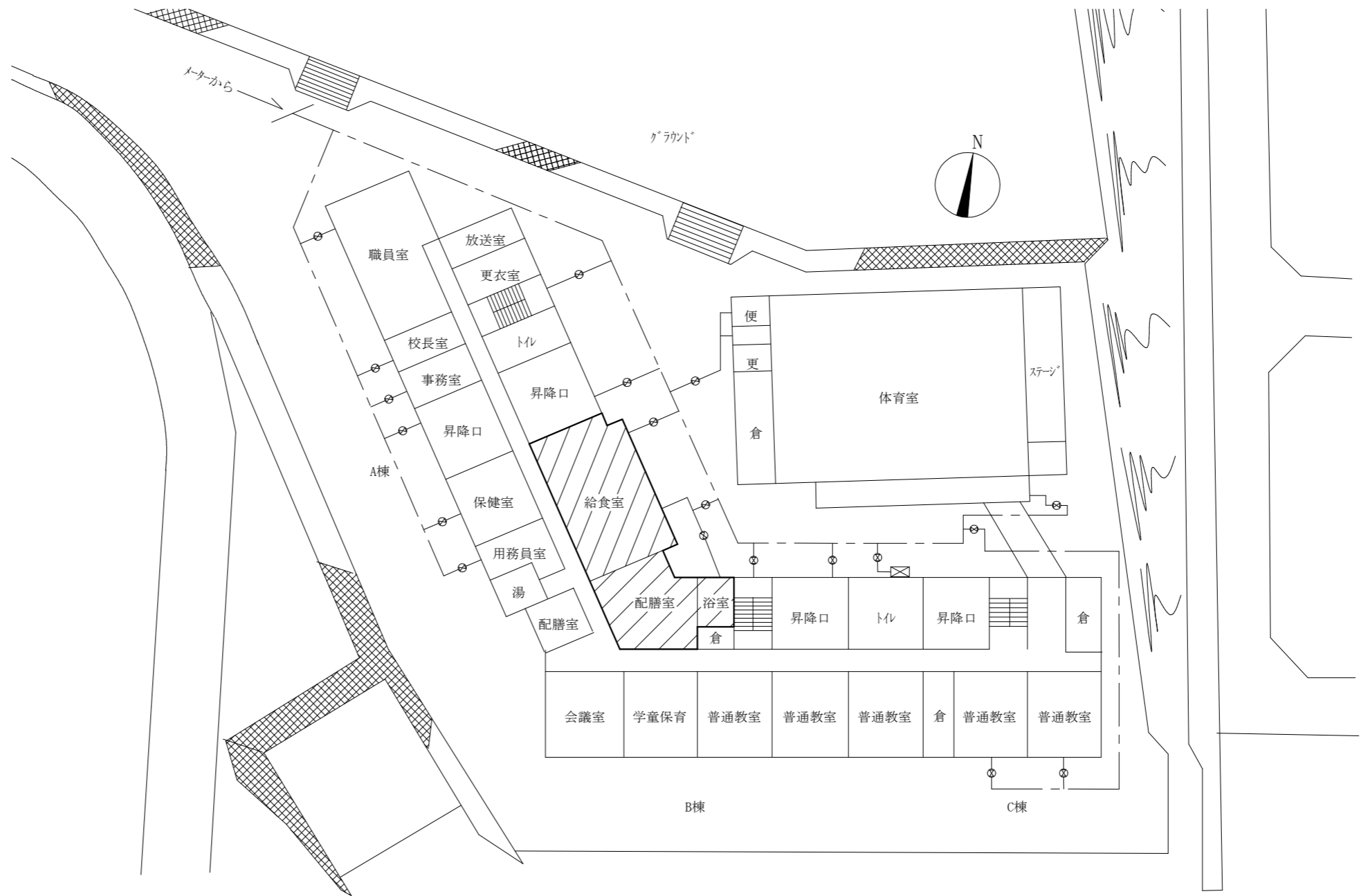
2階平面図 1:1000



3階平面図 1:1000



4階平面図 1:1000



配置図 1:500

▨: 工事対象箇所

(大矢部小学校)

工事名	市立衣笠小学校ほか1校給食室給湯設備改修工事					課長	主査等	担当者	横須賀市 都市部 建築計画課
図面名称	案合図、配置図、各階平面図	図番	6/12	縮尺	1:500、1:1000(A2)	作図	令和5年 4月 日		

■ 凡例(新設) ■

記号	名称	施工場所	材料	保温防食塗装等
—— ———	給水管	屋内露出 (トイレ、脱衣室、休憩室)	SUS-C	保温カバー付
		屋内露出 (調理室、配膳室、浴室)	SUS	—
		屋内露出 (ボイラー室)	SUS	GW+SUSラッキング <sup>®</sup> (e2・(ロ)・VII)
		埋設	HIVP	—
——   ——	給湯管	屋内露出 (脱衣室、休憩室)	SUS-C	保温カバー付
		屋内露出 (調理室、配膳室、浴室)	SUS	—
		屋内露出 (ボイラー室)	SUS	GW+SUSラッキング <sup>®</sup> (e2・(ロ)・I)
		屋外	SUS	RW+SUSラッキング <sup>®</sup> (e2・(イ)・I)
		埋設	SUS	GW保温筒+ボリエチレンフィルム ヒートレフ+ボリスリーブ <sup>®</sup>
—— G ——	ガス管(都市ガス)	屋内露出	ガス会社の仕様による	ガス会社の仕様による
—— // ——	リモコン線	屋内露出	メーカー仕様による	メタルモール

※ 埋設配管は管廻り山砂100mmとする。  
 ※ 支持金物はステンレス製とする。

■ 凡例(既設) ■

記号	名称	施工場所	材料	保温
—— (直結管) —— —— (流末管) ——	給水管	屋内露出 (トイレ、脱衣室、浴室)	SGP-VB	—
		屋内露出 (調理室、下洗室)	SUS	—
		屋内露出 (ボイラー室)	SUS	GW+SUSラッキング <sup>®</sup>
——   ——	給湯管	屋外	SUS	ボリスチレンフォーム+SUSラッキング <sup>®</sup>
		屋内露出 (脱衣室、浴室)	HTLP	—
		屋内露出 (調理室、下洗室)	SUS (一部SUS-C)	—
		屋内露出 (ボイラー室)	SUS	GW+SUSラッキング <sup>®</sup>
		屋外	HTLP	GW+SUSラッキング <sup>®</sup>
		埋設	HTLP	—
—— EX ——	膨張管	屋内露出	SUS	GW+SUSラッキング <sup>®</sup>
		屋外	SUS	GW+SUSラッキング <sup>®</sup>
—— G ——	ガス管(都市ガス)	屋内露出	SGP-白	—
—— ——	排水管	屋内露出	SGP-白	—
		埋設	VP	—
—— D ——	ドレン管	屋外	SGP-白	—

※ 残置管の端部は閉塞する。

記号	名称	機器仕様	電源			設置場所		台数	備考
			φ	V	kW	階	室名		
WHG-1	ガス瞬間湯沸器(13A)	屋内壁掛型、強制排気形、給湯専用	1	100	0.8	1	ボイラー室	1	
		号数：50号×2連結=100号							
		付属品：リモコン、リモコンケーブル、連結コード、ベントトップ、排気管セット							
		システムコントローラ、その他標準付属品							

※排気筒に保温(ロックウール+アルミガラスクロス(h・(イ)・IX))を施すこと

記号	名称	機器仕様	電源			設置場所		台数	備考
			φ	V	kW	階	室名		
BH-1	ガス焚温水ボイラー	吐出力：151kW 缶容量：295L 質量：450Kg	3	200	0.1	1	ボイラー室	1	巴形伊製(BM-G113)
TWR-1	シスタータンク	容量200L、FRP製				2	外壁	1	架台残置

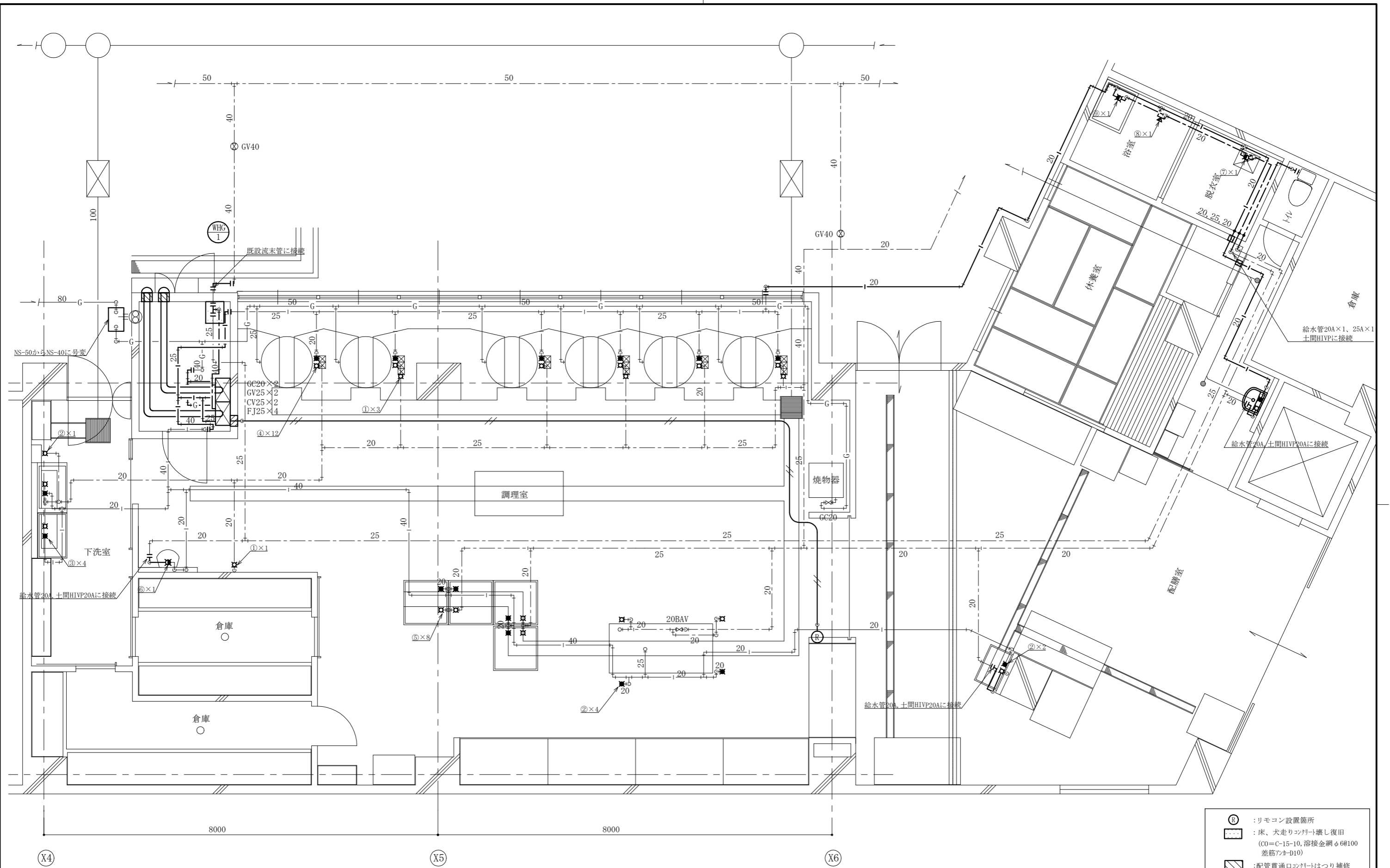
名称	器具仕様	参考型番 (TOTO)	参考型番 (LIXIL)	調理室	下洗室	配膳室	浴室	脱衣所	計
横水栓 ①	13A(吐水口回転形・陶器ハンドル) 給水4	T200ESNR13C THY415	LF-7RE-13-U A-072	4					4
自在水栓 ②	13A(吐水口長170mm・陶器ハンドル) 給水4 給湯3	T130AUN13 C THY415, THY200A	LF-12F-13-U, A-400 A-072	4	1	2			7
自在水栓 ③	13A(吐水口長170mm・レバーハンドル) 給水2 給湯2	TK133EQ13 C THY200A	LF-12ZF-13-U, A-400		4				4
自在水栓 ④	13A(吐水口長300mm・陶器ハンドル) 給水6 給湯6	T130AUN13 C THY415, THY200ALL	LF-12F-13-U A-400-30, A-072	12					12
自在水栓 ⑤	20A(吐水口長170mm・陶器ハンドル) 給水4 給湯4	T130AUN20 C THY415, TH201	LF-12F-19-U, A-410 A-072	8					8
混合水栓 ⑥	壁付肘動混合水栓	該当なし	LF-22M	1					1
混合水栓 ⑦	緊急止水弁付サモスタット混合水栓	TW40S	SF-KA346TRHQ					1	1
シャワーバス水栓 ⑧	壁付サモスタットシャワーバス水栓	TBV03401J	BF-KA145TZSG				1		1
バス水栓 ⑨	壁付サモスタットバス水栓	TBV03421J	BF-KA345T				1		1
洗面器	壁掛洗面器(トラップ)、混合水栓、ほか標準付属品	L270CM, TLDP2105J TKS05312J	YL-176UAN, LF-105PA SF-WM435SY			1			1

名称	器具仕様	調理室	下洗室	配膳室	浴室	脱衣室	合計
横水栓 ⑩	13mm	4					4
自在水栓 ⑪	13mm (吐水口長170mm)	4	5	2			11
自在水栓 ⑫	13mm (吐水口長300mm)	12					12
自在水栓 ⑬	20mm (吐水口長170mm)	8					8
混合水栓 ⑭	壁付肘動混合水栓	1					1
洗濯機用混合栓 ⑮	壁付					1	1
シャワーバス水栓 ⑯	2ハンドル式				1		1
バス水栓 ⑰	2ハンドル式				1		1
洗面器	水栓13A共			1			1

 : 撤去範囲

(大矢部小学校)

工事名	市立衣笠小学校ほか1校給食室給湯設備改修工事						課長	主査等	担当者	横須賀市 都市部 建築計画課
図面名称	凡例(新設、既設), 給湯機器表(新設、撤去) 衛生器具表(新設、撤去)	図番	7/12	縮尺	N.S	作図	令和5年 4月 日			

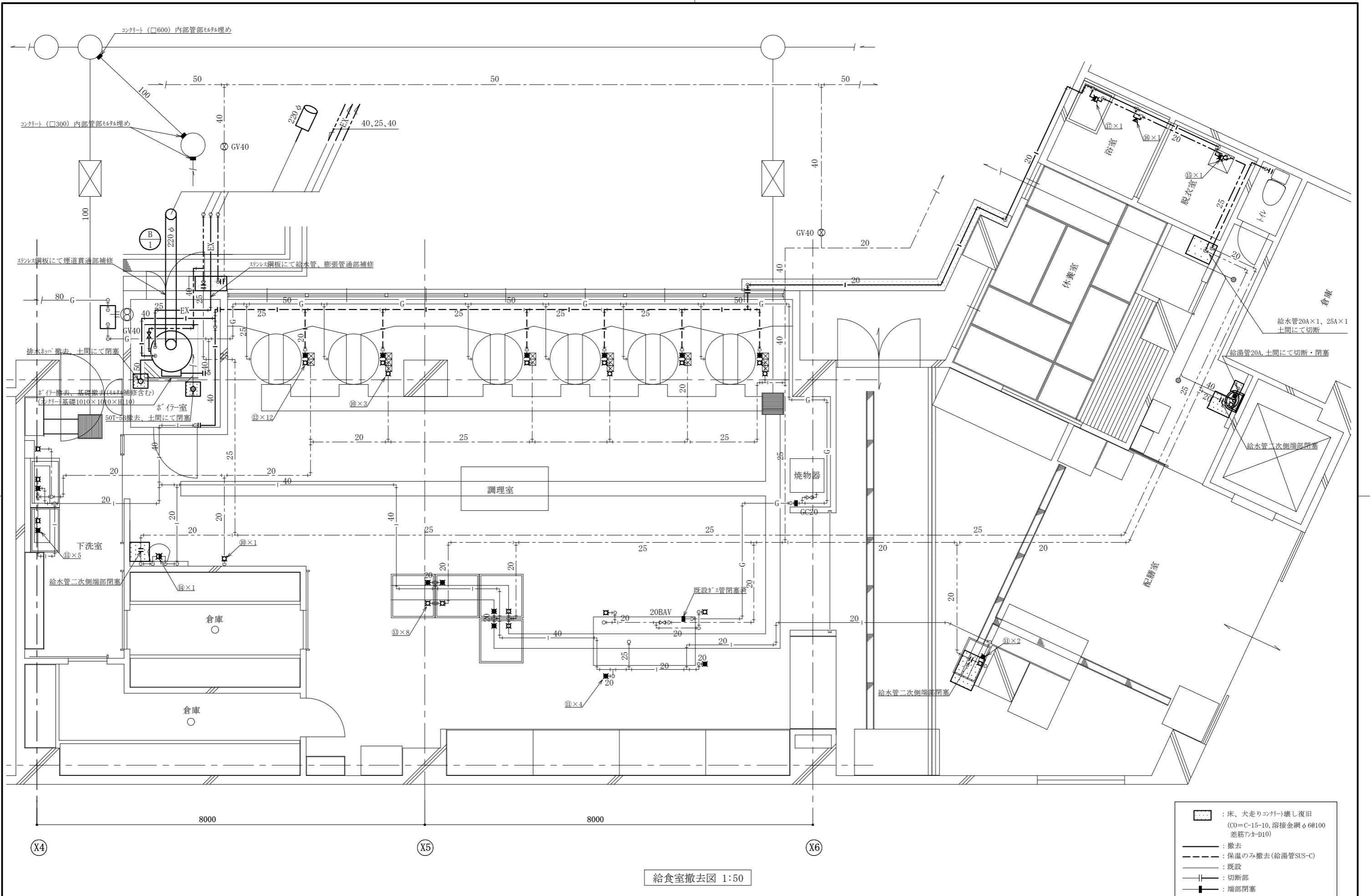


給食室改修図 1:50

(大矢部小学校)

工事名	市立衣笠小学校ほか1校給食室給湯設備改修工事					課長	主査等	担当者	横須賀市 都市部 建築計画課
図面名称	給食室改修図	図番	8/12	縮尺	1:50(A2)	作図	令和5年 4月 日		

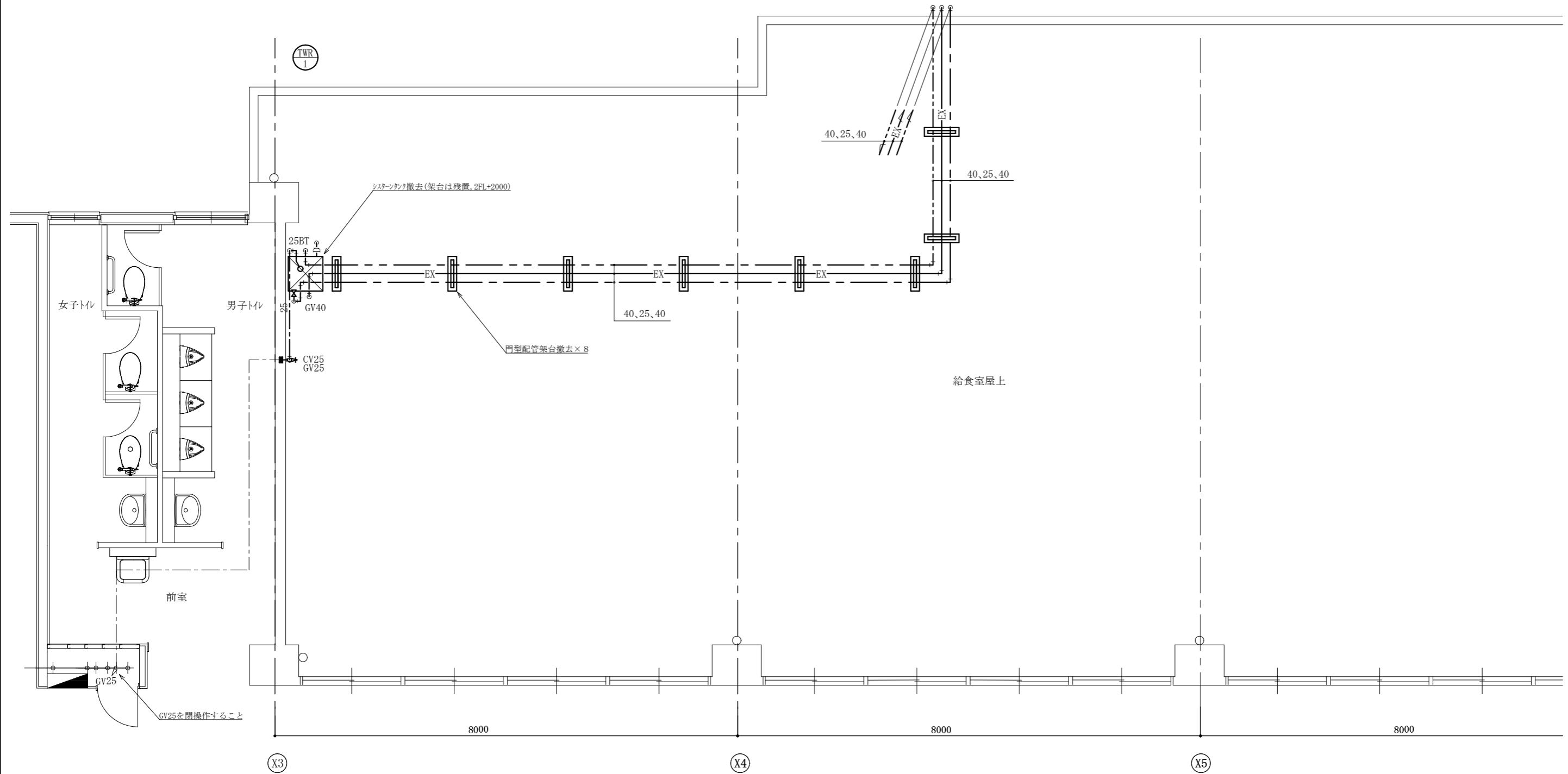




給食室撤去図 1:50

(大矢部小学校)

工事名	市立衣笠小学校ほか1校給食室給湯設備改修工事					課長	主査等	担当者	横須賀市 都市部 建築計画課
図面名称	給食室撤去図	図番	9/12	縮尺	1:50(A2)	作図	令和5年 4月 日		

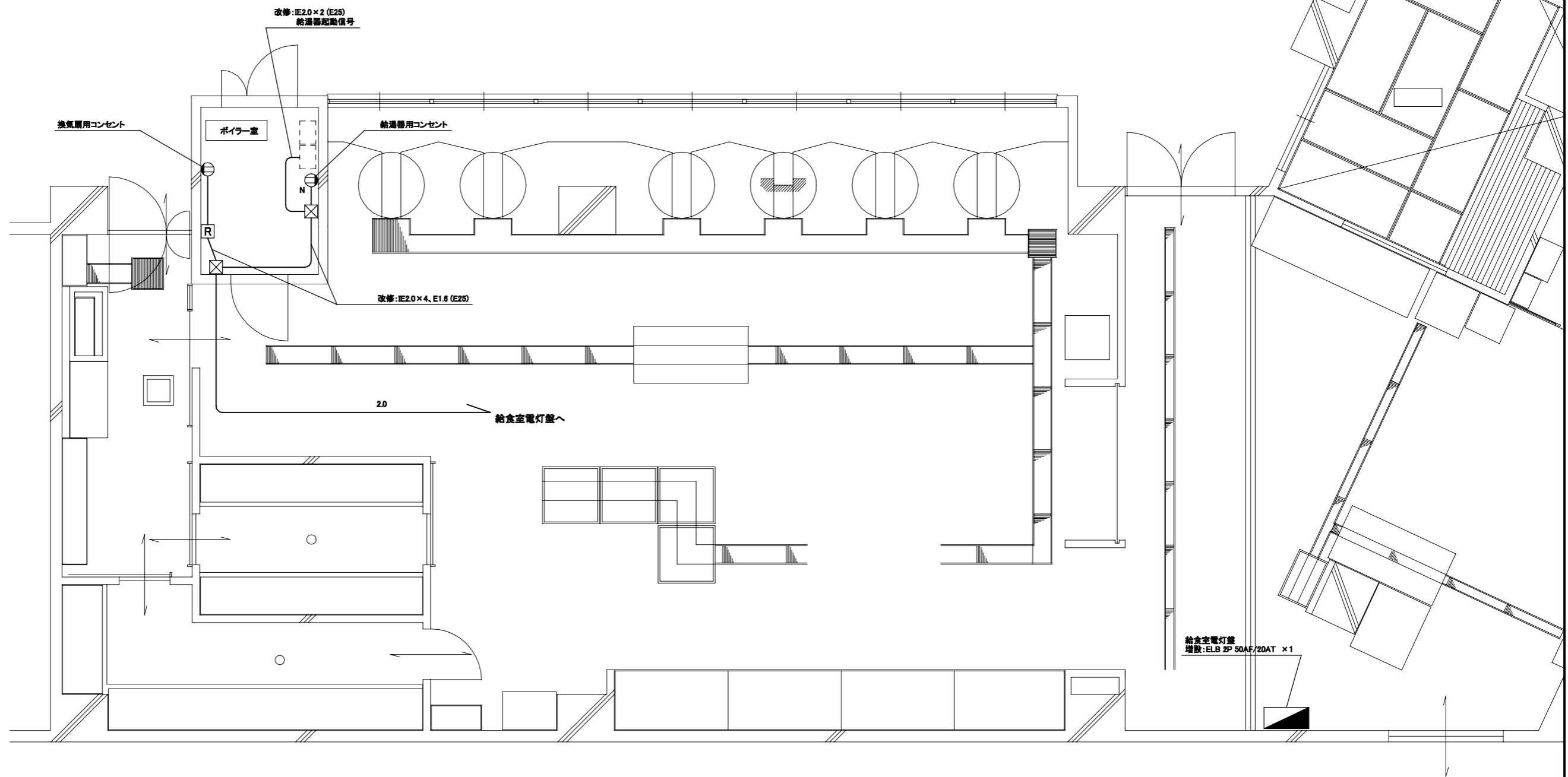


給食室屋上撤去図 1:50

- : 撤去
- : 既設
- : 端部閉塞

(大矢部小学校)

工事名	市立衣笠小学校ほか1校給食室給湯設備改修工事					課長	主査等	担当者	横須賀市 都市部 建築計画課
図面名称	給食室屋上撤去図	図番	10/12	縮尺	1:50(A2)	作図	令和5年 4月 日		



大矢部小学校 給食室 電気設備改修図 1:50

凡例

図中特記無き記号は以下の通り

- 
- IE2.0 x 2, E1.6 (既設配管)
  IE2.0 x 2, E1.6 (E25)
  IE2.0 x 2, E1.6 (E25)
- X

R

N

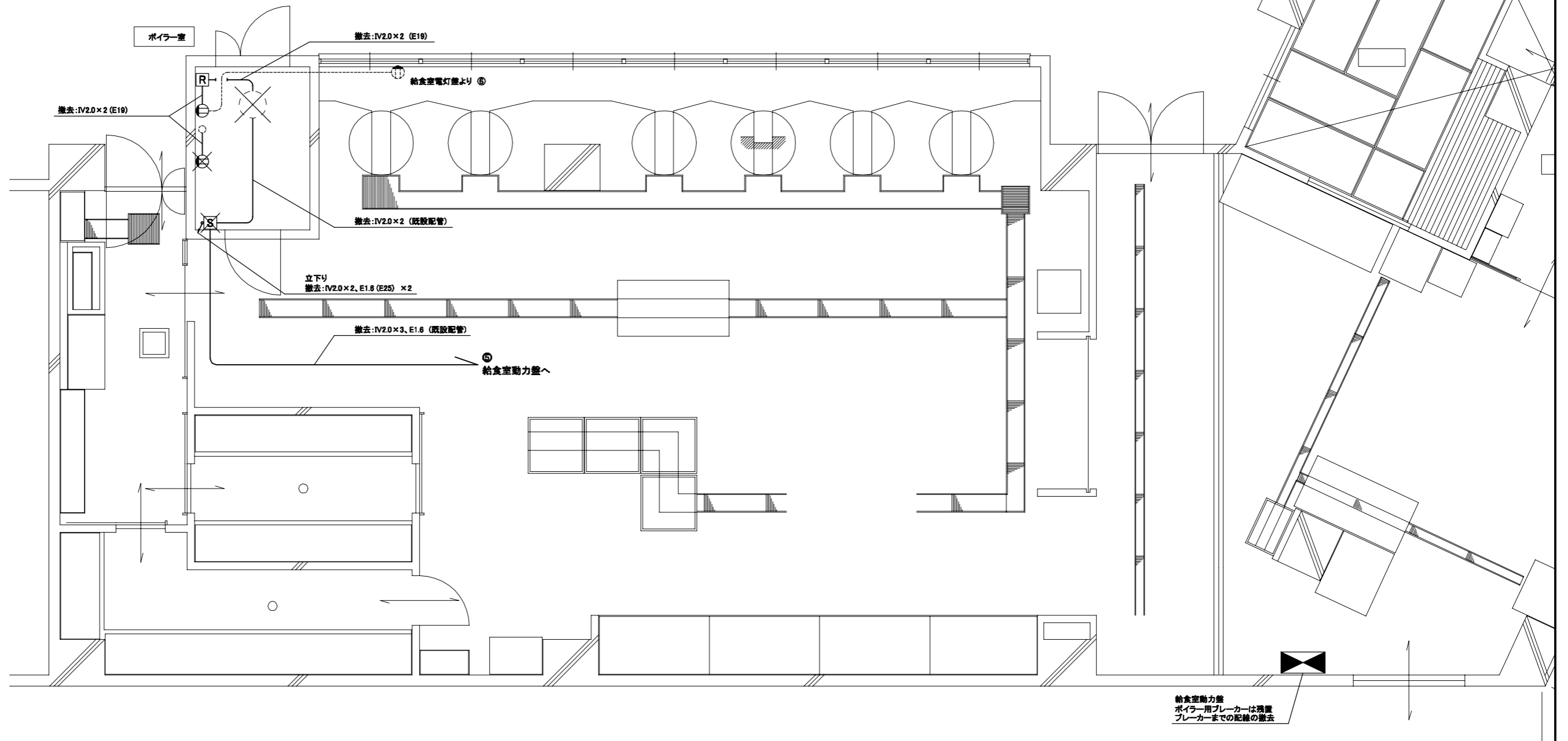
○

□
- プルボックス  
屋内、銅板製、ET付
  リレーボックス  
改修: 屋内開閉器盤  
鍍付き、指定色塗装  
電磁接触器 x 1  
ボックス扉面に  
セレクトスイッチを設けること  
停止・自動・連続
 
○
 コンセント  
改修: 2P15A x 2, EET  
"N" は新設とする (給湯器用)
 
□
 新設: 給湯器 (機械設備工事)

注記

- ・不要な配管配線、ケーブル、器具等は撤去処分とする
- ・換気扇用コンセントは給湯器の運転と連動させること
- ・また、セレクトスイッチによって連続作動可能とさせること
- ・ポイラー室内の露出配管及びボックスは無塗装とすること

工事名	市立衣笠小学校ほか1校給食室給湯設備改修工事			設計者資格氏名	級建築士登録第 _____ 号			課長	主査等	担当者	横須賀市 都市部 建築計画課
図面名称	大矢部小学校 給食室 電気設備改修図	図番	11/12	縮尺	1:50 (A2)	作図	令和5年4月日				



大矢部小学校 給食室 電気設備撤去図 1:50

凡例

図中特記無き記号は以下の通り

- (with vertical lines) コンセント  
撤去: 2P15A×1、抜止型  
"x"は撤去のみとする
- ⊗ 配電箱  
3P-30A、メーター付  
撤去のみ
- R リレーボックス  
撤去: 端子台×1
- 既設丸形ボックス  
----- 既設配線  
○ (with vertical lines) 既設コンセント
- ⊗ 撤去: ボイラー (機械設備工事)

注記

・不要な配管配線、ケーブル、器具等は撤去処分とする

工事名	市立衣笠小学校ほか1校給食室給湯設備改修工事			設計者資格氏名	級建築士登録第 号			課長	主査等	担当者	横須賀市 都市部 建築計画課
図面名称	大矢部小学校 給食室 電気設備撤去図	図番	12/12	縮尺	1:50 (A2)	作図	令和5年4月日				