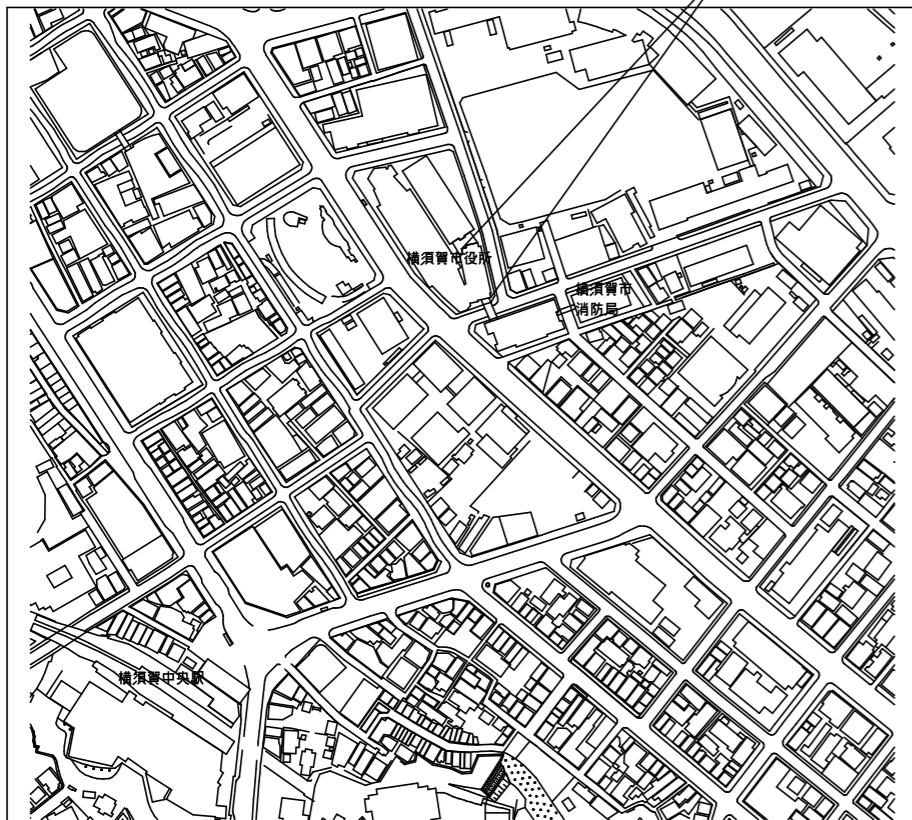


本庁舎 3 号館天井改修電気設備工事

図面リスト	
図番	タイトル
E-01	表紙・図面リスト
E-02	案内図・配置図・工事概要・区分表
E-03	改修後 電灯分電盤結線図
E-04	改修後 照明器具姿図
E-05	改修後 電灯・コンセント設備 1 階平面図
E-06	改修後 電灯・コンセント設備 2 階平面図
E-07	改修後 弱電設備 1 階平面図
E-08	改修後 弱電設備 2 階平面図
E-09	改修後 火災報知設備 1 階平面図
E-10	改修後 火災報知設備 2 階平面図
E-11	改修前 電灯・コンセント設備 1 階平面図 (撤去)
E-12	改修前 電灯・コンセント設備 2 階平面図 (撤去)
E-13	改修前 弱電設備 1 階平面図 (撤去)
E-14	改修前 弱電設備 2 階平面図 (撤去)
E-15	改修前 火災報知設備 1 階平面図 (撤去)
E-16	改修前 火災報知設備 2 階平面図 (撤去)

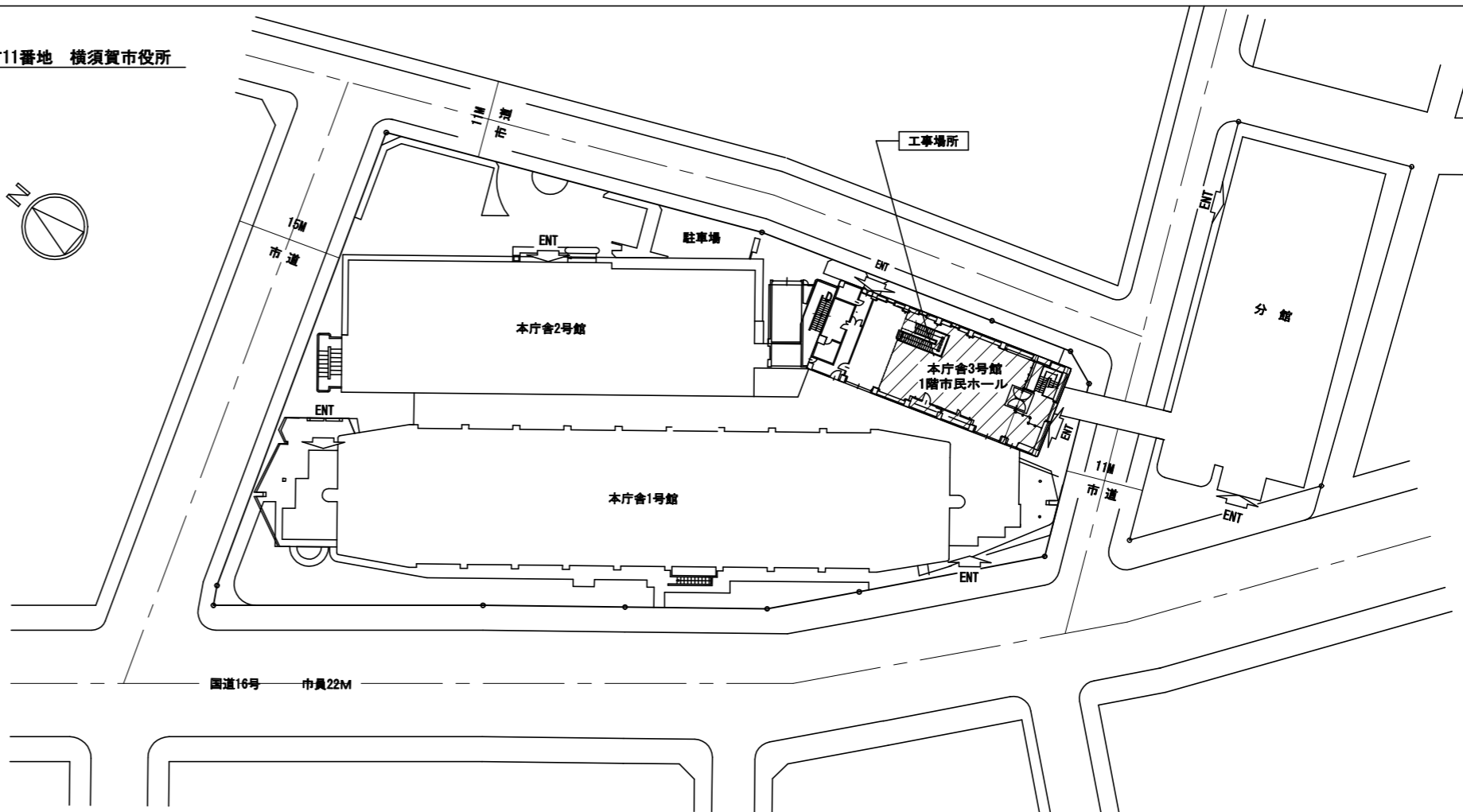
工事名	本庁舎 3 号館天井改修電気設備工事			設計者資格氏名				課長	主査等	担当者	横須賀市 都市部 建築計画課
図面名称	表紙・図面リスト	図番	E-01	縮尺	— (A2)	作図	令和 5 年 4 月 日				

工事場所 横須賀市小川町11番地 横須賀市役所



工事場所

横須賀市小川町11番地 横須賀市役所



工事場所

案内図

配置図 S=1:600

□ 工事概要

・本庁舎3号館1階市民ホールの天井改修に伴う電気設備の改修を行う。

電灯コンセント設備	市民ホールほかの照明器具をLED照明及び配管配線の更新を行う。
動力設備	市民ホールの照明器具用電動昇降機設備一式の撤去を行う。
放送設備	市民ホールほかのスピーカー及び配管配線の更新を行う。
テレビ共同受信設備	市民ホールのテレビユニットの更新を行う。
監視カメラ設備	市民ホールの監視カメラの取外し再取付を行う。
火災報知設備	市民ホールほかの火災感知器及び配管配線の更新を行う。
防排煙設備	市民ホールの防排煙用感知器及び配管配線の更新を行う。

□ 工事区分表

番号	工事内容	建築工事	電気設備工事	機械設備工事
1	既存塗装面の改修	○		
2	建具改修	○		
3	内装仕上げ材の改修	○		
4	天井面撤去等における足場	○		
5	天井仕上材、下地の撤去	○		
6	照明器具（シャンデリア79か所共）、配線、配管の撤去、新設	○(台座)	○(昇降装置)	
7	自動火災報知設備の撤去、新設		○	
8	発生材運搬・処分	○	○	○
9	換気扇、ダクト、撤去、新設			○
10	柱型のブラケット照明の撤去		○	
11	同上撤去後の補修、仕上	○	○	
12	ペンダント照明器具の撤去		○	

工事名	本庁舎3号館天井改修電気設備工事			設計者資格氏名				課長	主査等	担当者	横須賀市 都市部建築計画課
図面名称	案内図・配置図・工事概要・区分表	図番	E-02	縮尺	1/600 (A2)	作図	令和5年4月日				

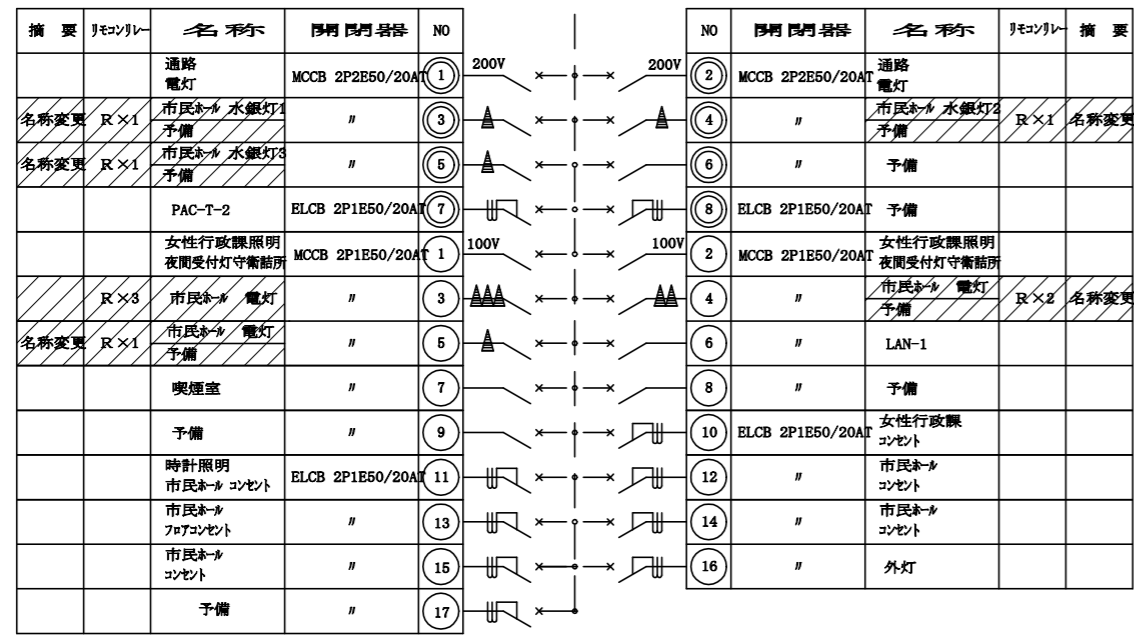
1階
T-1L-1

既設

AC1 φ 3W200/100V
CV150° -3C

NO	閉閉器	名称	容量
	MCCB 3P50/50AT	T-2LP-1	

MCCB 3P250/125AT
中性線欠相保護付



負荷名称・アドレス表

NO	アドレス	改修前名称	改修後名称	備考
③	イ	シャンデリア水銀灯 喫茶側	予備	
④	へ	シャンデリア水銀灯 中央	予備	
⑤	ル	シャンデリア水銀灯 入口側	予備	
③	か	棚 内部照明	棚 内部照明	調光無し
③	い	棚前 天井吊下灯	間接照明 1	調光 No. 1
③	う	ブラケット 海側	間接照明 2	調光 No. 2
④	え	ブラケット 山側	予備	
④	あ	天井吊下灯	予備	
⑤	お	天井吊下灯	予備	

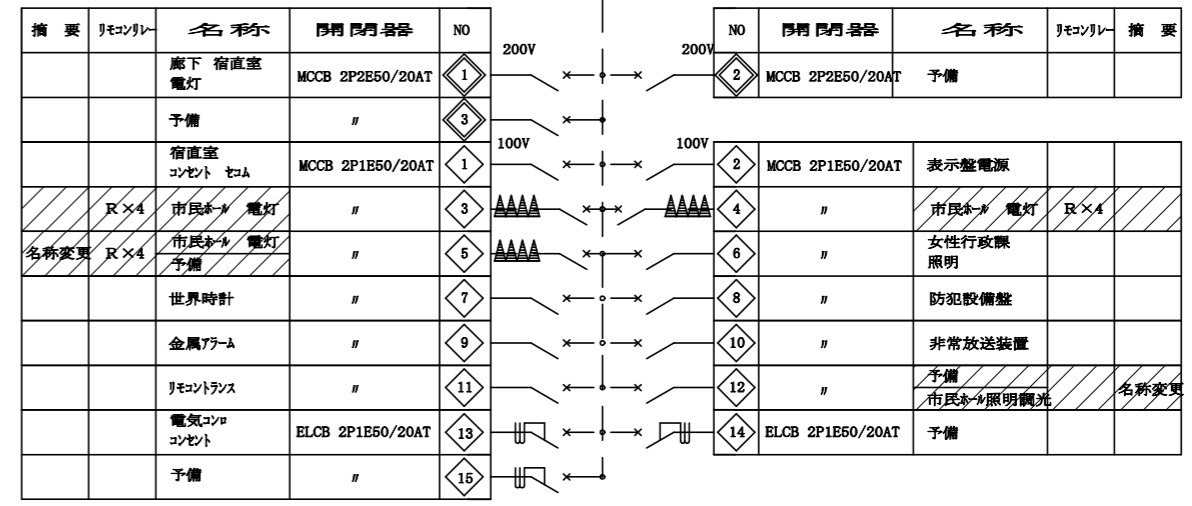
名称の変更等改修部分を示す。
 既設ブレーカー
 既設リモコンリレーを示す。

AC-GC1 φ 3W200/100V
CV22° -3C

摘要	名称	閉閉器	NO
	T-2LP-1	MCCB 3P50/20AT	

NO	閉閉器	名称	摘要
E	MCCB 2P2E50/20AT	階段通路誘導灯	
E	MCCB 2P1E50/20AT	誘導灯	

MCCB 3P50/50AT
中性線欠相保護付



負荷名称・アドレス表

NO	アドレス	改修前名称	改修後名称	備考
③	ロ	シャンデリアミニ灯 喫茶側	ダウンライト 売店側	調光 No. 4
③	ハ	"	ダウンライト 中央 1	調光 No. 3
③	ニ	"	ダウンライト 中央 2	調光 No. 3
③	ホ	"	ダウンライト エントランス側	調光 No. 4
④	ト	シャンデリアミニ灯 中央	ダウンライト 陳列棚前	調光 No. 4
④	チ	"	ダウンライト エントランス	調光無し
④	リ	"	ダウンライト エントランス	調光無し
④	ヌ	"	予備	
⑤	ヲ	シャンデリアミニ灯 入口側	予備	
⑤	ワ	"	予備	
⑤	カ	"	予備	
⑤	ヨ	"	予備	

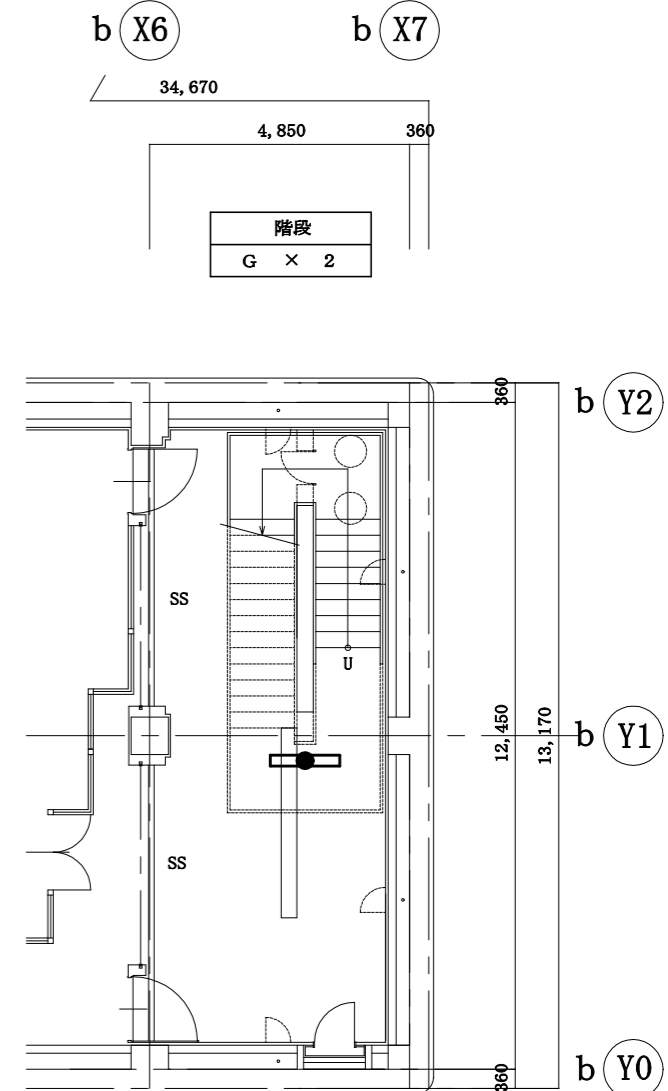
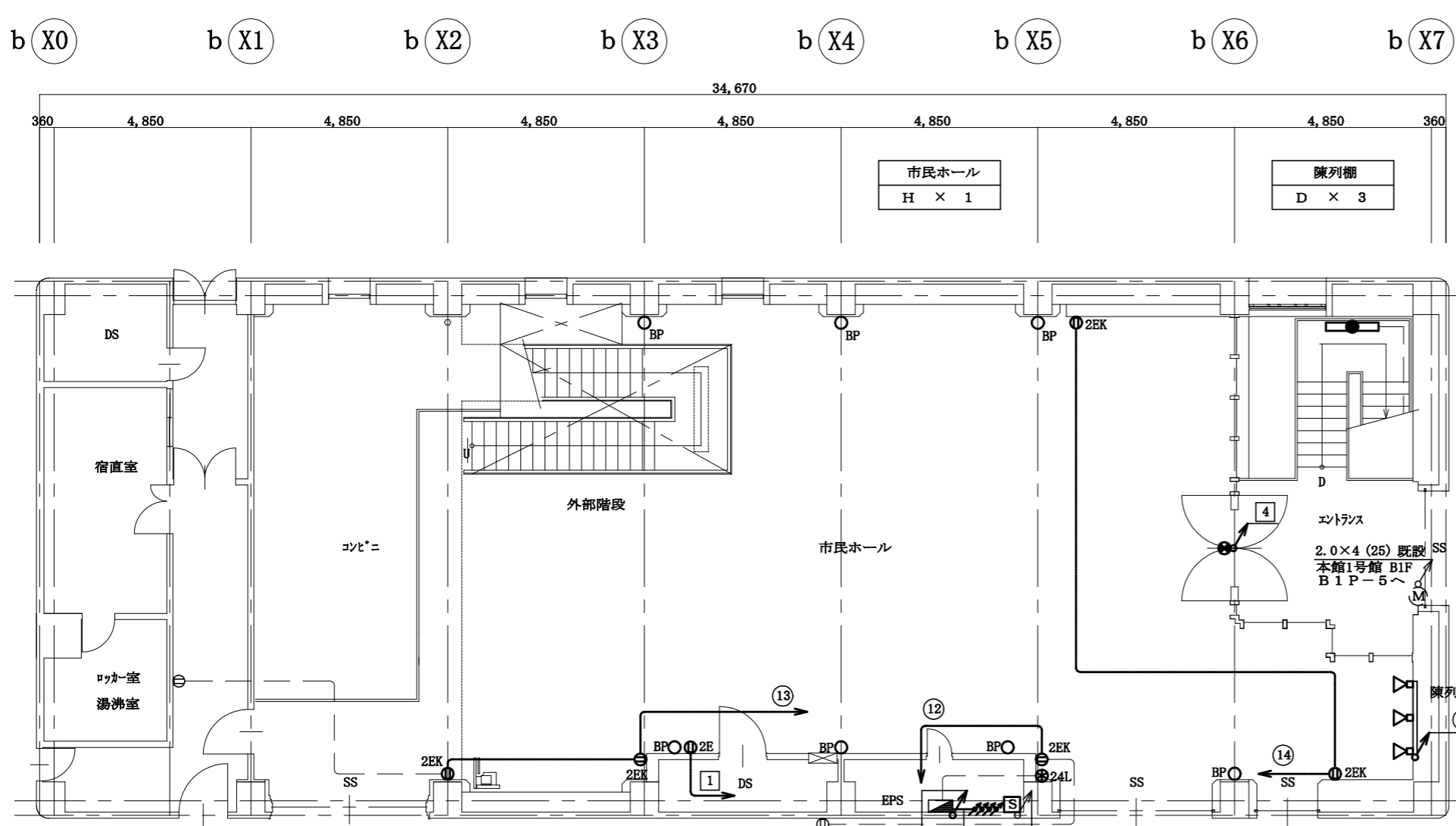
名称の変更等改修部分を示す。
 既設ブレーカー
 既設リモコンリレーを示す。

<p>A 軒下用ダウンライト 750形 吊りボルト取付用枠共 防雨型</p> <p>65851mm² 7温白色(3500K) 消費電力59.1W</p> <p>調光形 エントランス</p> 	<p>B ダウンライト 550形 吊りボルト取付用枠共</p> <p>52301mm² 7温白色(3500K) 消費電力39.4W</p> <p>調光形 市民ホール</p> 	<p>C LEDパーライト 間接照明</p> <p>21001mm² 7温白色(3500K) 消費電力18.0W</p> <p>調光形 市民ホール</p> 	<p>D LEDスポットライト 100形</p> <p>6951mm² 7温白色(3500K) 消費電力7.4W</p> <p>陳列棚</p> 
<p>E LED非常灯電源別置型高天井用 吊りボルト取付用枠共</p> <p>非常灯評定番号：LCLE-002 市民ホール</p> 	<p>F LED非常灯電源別置型 中天井用 防雨型</p> <p>非常灯評定番号：LCLE-007 エントランス</p> 	<p>G 階段用非常照明 LDS2-SK1-LBF11</p> <p>人感センサON/OFFタイプ、Hf32形高出力型器具1灯相当 非常灯評定番号：LAL E-015 階段</p> <p>バッテリー内蔵型</p>  <p>人感センサON/OFFタイプ、Hf32形高出力型器具1灯相当</p>	<p>H LED C級 避難口誘導灯片面 SH1-FBF20-C</p> <p>バッテリー内蔵型</p> <p>市民ホール</p> 
<p>⊕24L リモコンセレクトスイッチ 24回路(横型)(新金属プレート付)</p>  <p>WR6424K</p> <p>定 格 AC24V 1.5A</p>	<p>調光スイッチ LED用</p>  <p>定格電圧：AC100～242V ロータリー式</p>		

姿図仕様は参考とし、同等とする。

照明器具姿図

工事名	本庁舎3号館天井改修電気設備工事			設計者資格氏名				課長	主査等	担当者	横須賀市 都市部 建築計画課
図面名称	改修後 照明器具姿図	図番	E-04	縮尺	-(A2)	作図	令和 5年 4月 日				



改修後1階平面図 S=1:100

改修後地階平面図 S=1:100

③	ロハニホ	EM-EEF2.0-3C×4	EM-FCPEE1.2-1P×4	(7ヶ)
④	トチリ	EM-EEF2.0-3C×3	EM-FCPEE1.2-1P×3	(7ヶ)
③	いう	EM-EEF2.0-3C×2	EM-FCPEE1.2-1P×2	(7ヶ)
③	か	EM-EEF2.0-3C		(7ヶ)
④		EM-EEF2.0-3C		(7ヶ)
⑤		EM-FPC1.6-3C		(7ヶ)

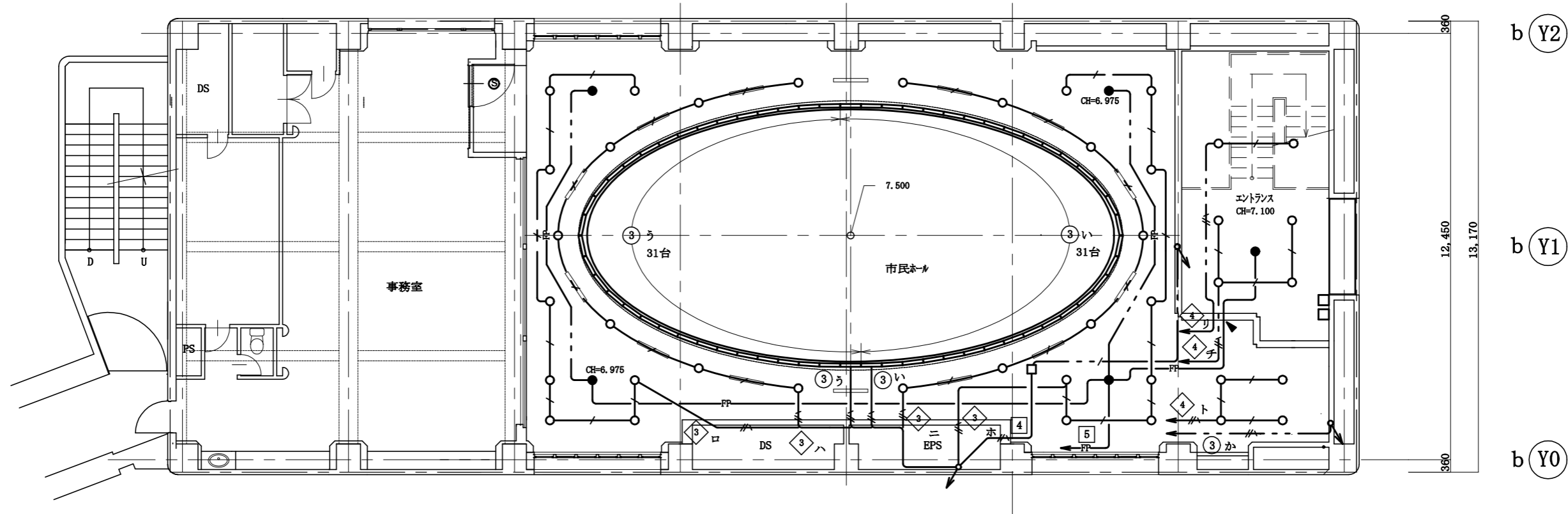
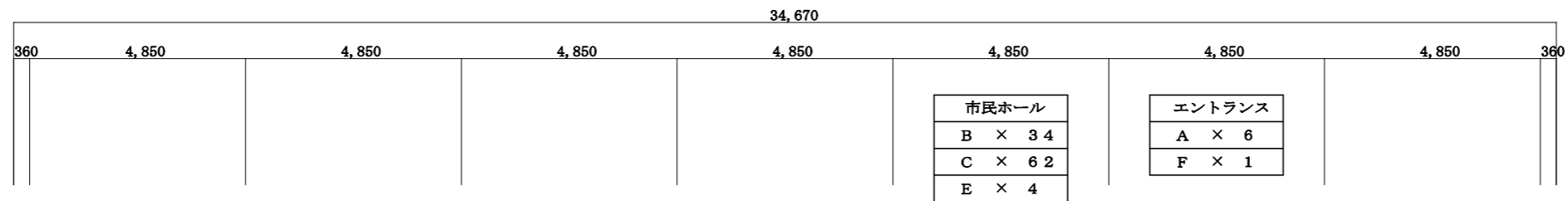
CVT22° E5.5° (E39)既設
 EM-EEF1.6-3C (MMA)
 EM-FCPEE1.2-1P×4 (MMA)
 T-1L-1

記号	名称	規格・形式	摘要
■	電灯分電盤	T-1L-1	既設
□	手元開閉器盤	MCCB3P50/50AT ×1	新設
○	照明器具	LEDダウライト 器具表参照	新設
—	"	LEDスポットライト	"
●	"	LEDスポットライト	"
●	"	非常照明	"
●	"	階段用非常照明	"
●	"	避難口誘導灯	"
—	ライティングダクト	2P 15A 125V	新設
⊕	リモコンレクタスイッチ	24回路	新設
⊕	埋込コンセント	2P15A×2接地極	新設
⊕	埋込コンセント	2P15A×2接地極 カバープレート付	新設
○	フラッシュプレート	丸形プレート	新設
⚡	調光スイッチ	LED用 調光No.1~4	新設
⊙	自動トアセンサ	天井埋込型	再取付
Ⓜ	電動シャッター	(建築工事)	新設

記号	名称	規格・形式	摘要
□	コーナーボックス	メカモ-B形	再取付
▼	防火区画貫通処理		新設
---	天井内ケーブル配線		
---	隠ぺい配管配線工事		
---	床隠蔽配管配線		
---	細破線は既設を示す。		
特記なき配線は、下記による。			
---		EM-EEF1.6-3C	新設
---		EM-EEF2.0-3C	新設
---		EM-FPC1.6-3C	新設
---		EM-EEF1.6-3C	新設
---		EM-FCPEE1.2-1P	
---		EM-EEF2.0-3C	新設
---		EM-FCPEE1.2-1P	
---		EM-IE2.0×3(19)既設配管	新設

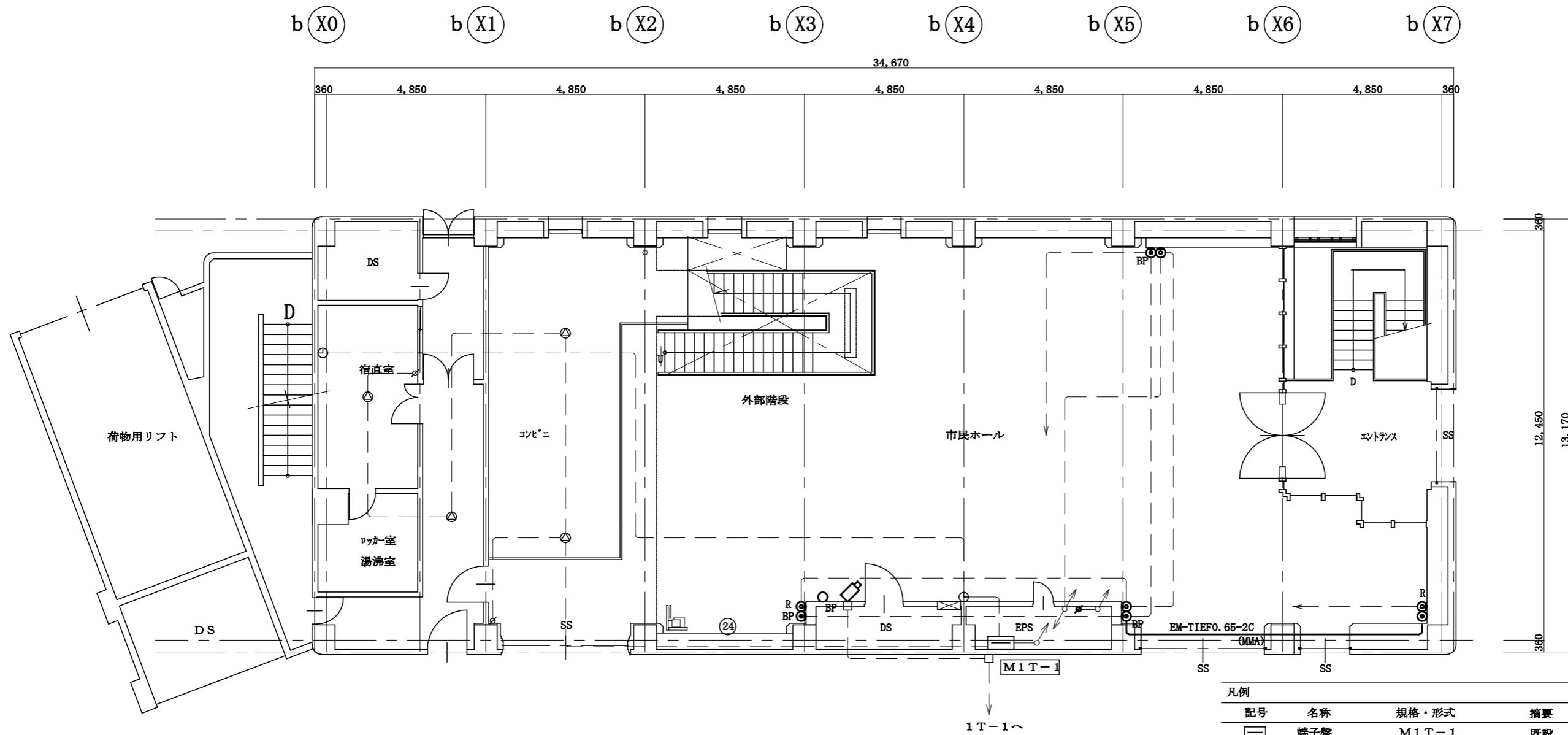
工事名	本庁舎3号館天井改修電気設備工事			設計者資格氏名		課長	主査等	担当者	横須賀市 都市部 建築計画課
図面名称	改修後 電灯・コンセント設備1階平面図	図番	E-05	縮尺	1/100 (A2)	作図	令和 5年 4月 日		

b (X0) b (X1) b (X2) b (X3) b (X4) b (X5) b (X6) b (X7)



改修後2階平面図 S=1:100

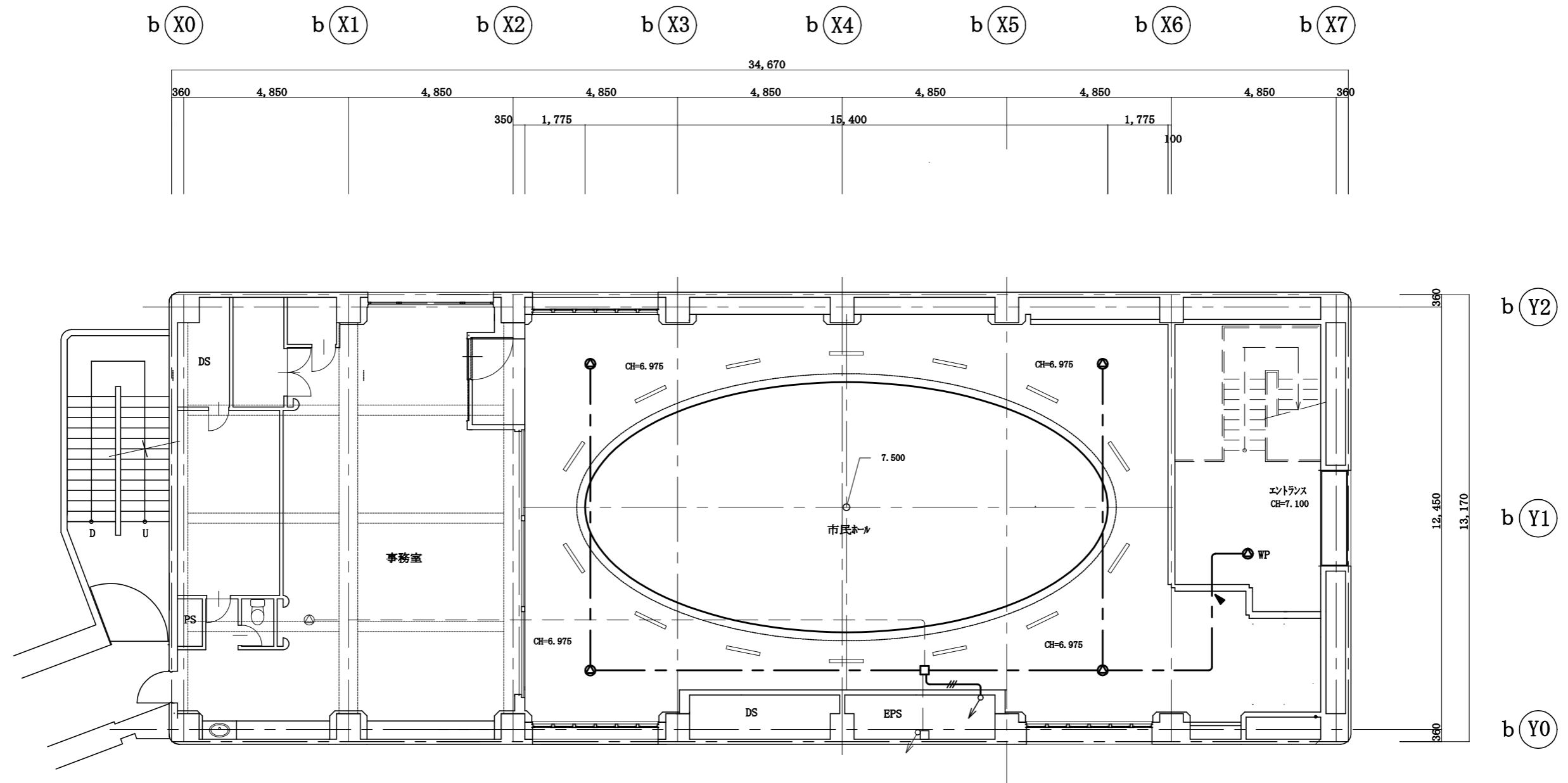
工事名	本庁舎3号館天井改修電気設備工事			設計者資格 氏名				課長	主査等	担当者	横須賀市 都市部 建築計画課
図面名称	改修後 電灯・コンセント設備2階平面図	図番	E-06	縮尺	1/100 (A2)	作図	令和 5年 4月 日				



改修後1階平面図 S=1:100

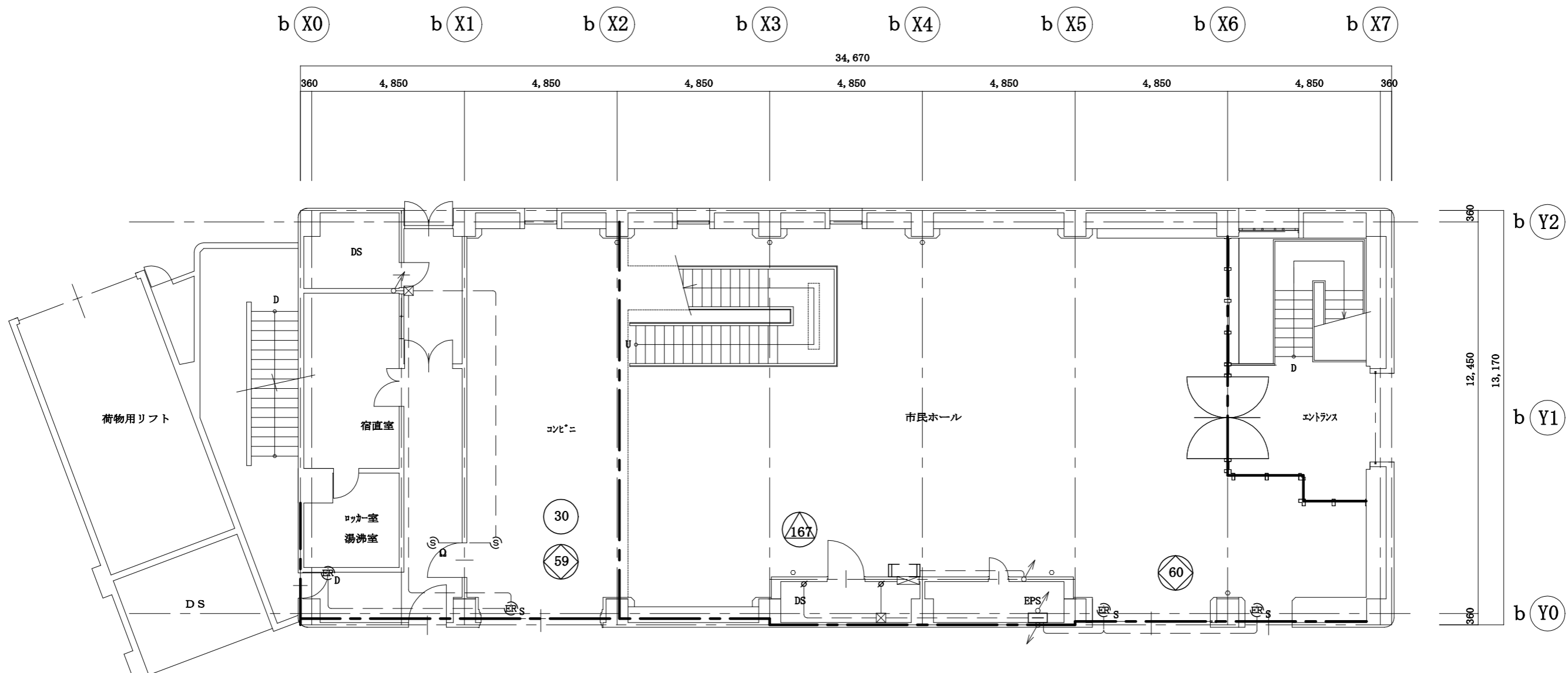
凡例	記号	名称	規格・形式	摘要
	□	端子盤	M1T-1	既設
	◎	露出電話用コンセント	モジュラシヤック 6極4芯	新設
	⊙BP	フラッシュプレート	角形プランク	新設
	○BP	フラッシュプレート	丸形プランク	新設
	⊙	直列ユニット	中間	新設
	⊙R	直列ユニット	端末	新設
	□	監視カメラ		再取付
	⊙	天井埋込型スピーカ	SC6Hi-1 (3) -V0	新設
	⊙WP	天井埋込型スピーカ	防滴形	新設
	⊙	アンテナ	30W	新設
	⊙	電気時計		既設
	—(MMA)—	メタルモール	(A形)	新設
	▶	防火区画貫通処理		新設
特記なき配線は、下記による。				
	— — —		EM-HP1.2-2C	新設
	— # —		EM-HP1.2-3C	新設
	— · — · —			細破線は既設を示す。
躯体内配管は残置とする。				
既設天井内で再使用する配管・ケーブルは躯体より支持する。				

工事名	本庁舎3号館天井改修電気設備工事			設計者資格氏名				課長	主査等	担当者	横須賀市 都市部建築計画課
図面名称	改修後 弱電設備1階平面図	図番	E-07	縮尺	1/100 (A2)	作図	令和 5年 4月 日				



改修後2階平面図 S=1:100

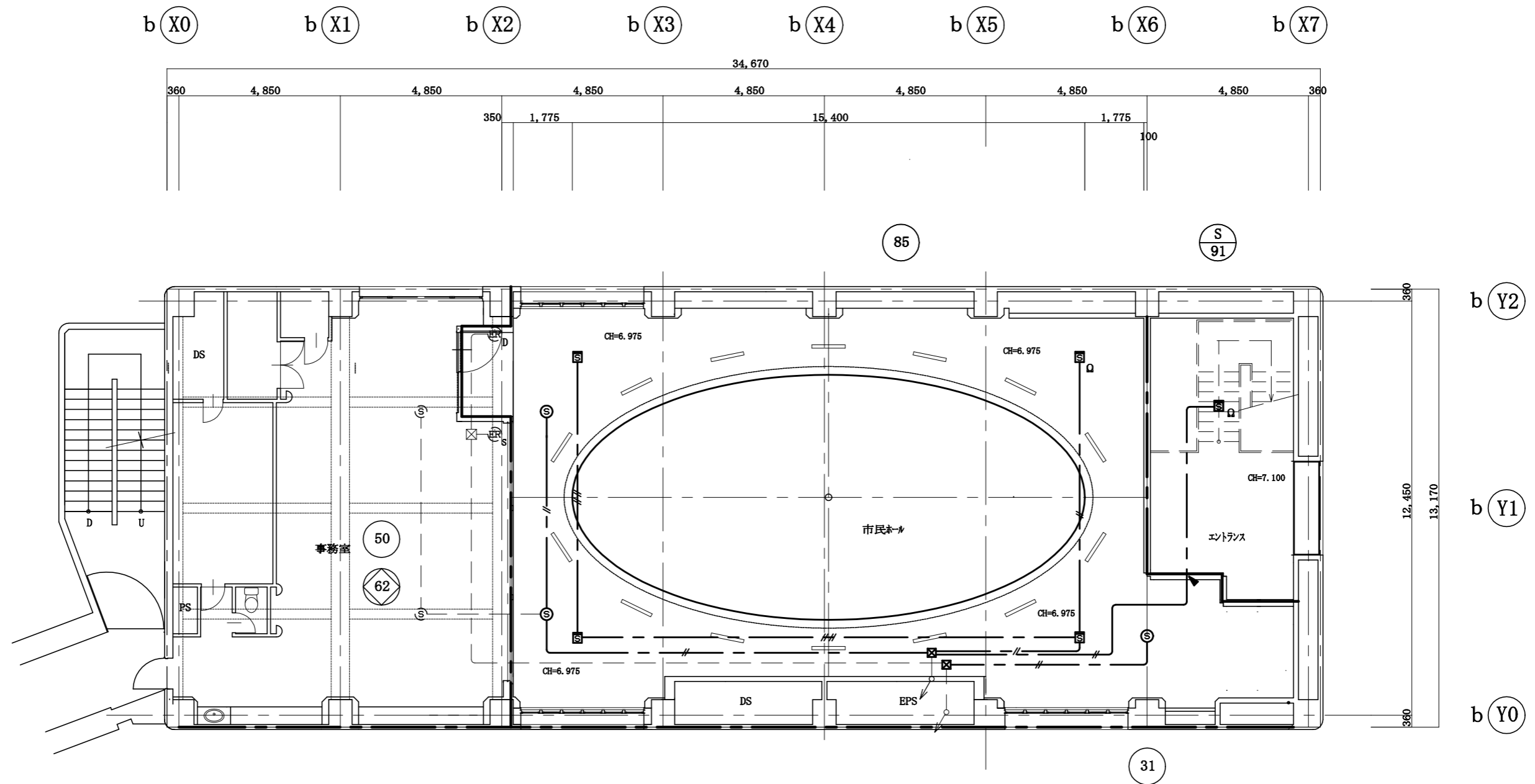
工事名	本庁舎3号館天井改修電気設備工事			設計者資格 氏名				課長	主査等	担当者	横須賀市 都市部 建築計画課
図面名称	改修後 弱電設備2階平面図	図番	E-08	縮尺	1/100 (A2)	作図	令和 5年 4月 日				



改修後1階平面図 S=1:100

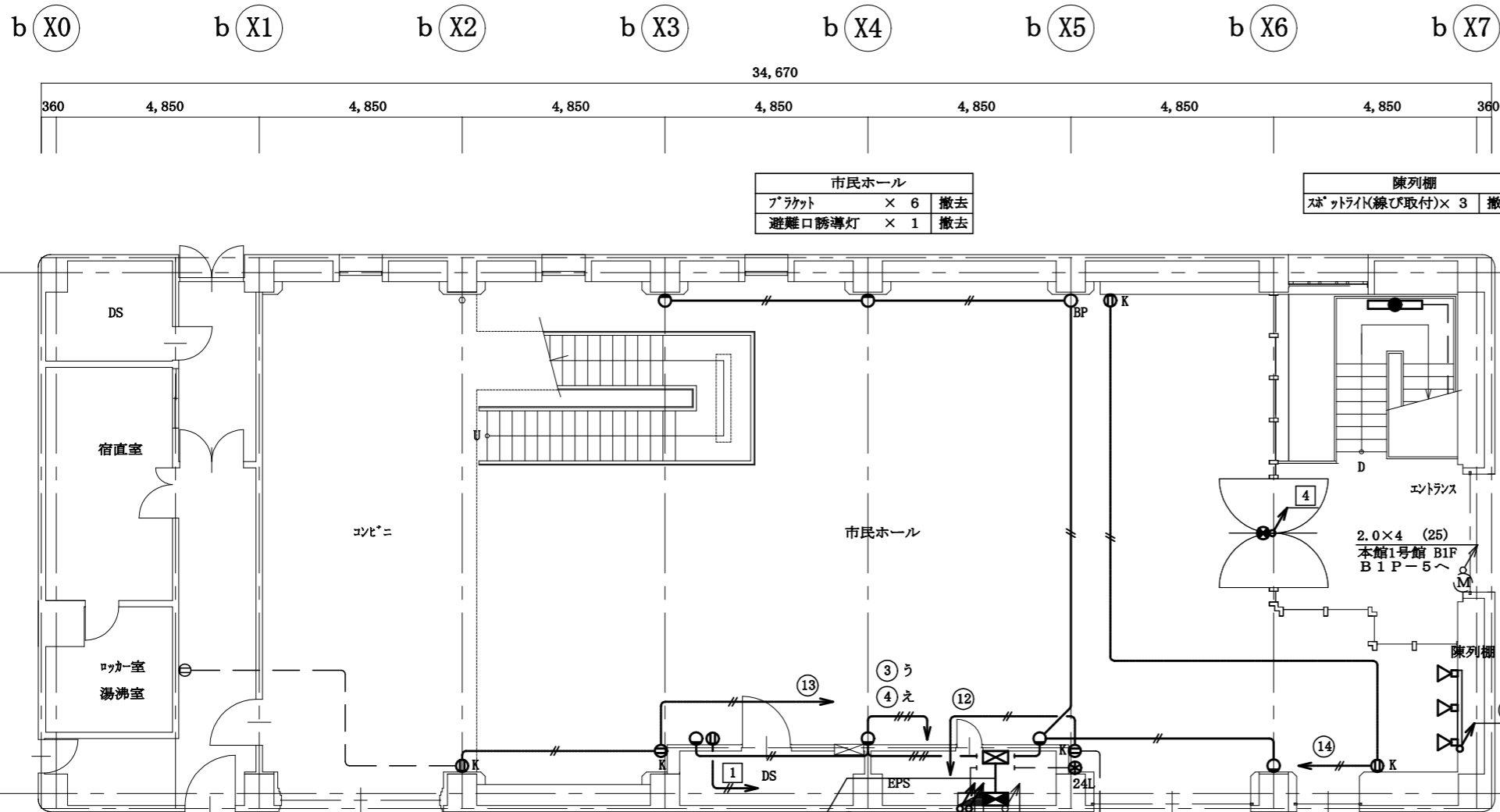
凡例 撤去			
記号	名称	規格・形式	摘要
□	機器収納箱	消火栓組込	既設
■	光電式煙感知器	2種 非蓄積	新設
⊙	光電式煙感知器	3種 非蓄積	新設
ER S	自動閉鎖装置	防火シャッター	既設
ER D	自動閉鎖装置	防火扉	既設
∅	防火ダンパー		既設
Ω	終端抵抗		新設
▼	防火区画貫通処理		新設
☒	プルボックス		新設
☒	プルボックス		新設
特記なき配線は、下記による。			
— # —	EM-AE1.2-2C		新設
— // —	EM-AE1.2-4C		新設
---	細破線は既設を示す。		
—	警戒区域境界線		
躯体内配管は残置とする。			
既設天井内で再使用する配管・ケーブルは躯体より支持する。			

工事名	本庁舎3号館天井改修電気設備工事			設計者資格氏名		課長	主査等	担当者	横須賀市 都市部建築計画課
図面名称	改修後 火災報知設備 1階平面図	図番	E-09	縮尺	1/100 (A2)	作図	令和 5年 4月 日		



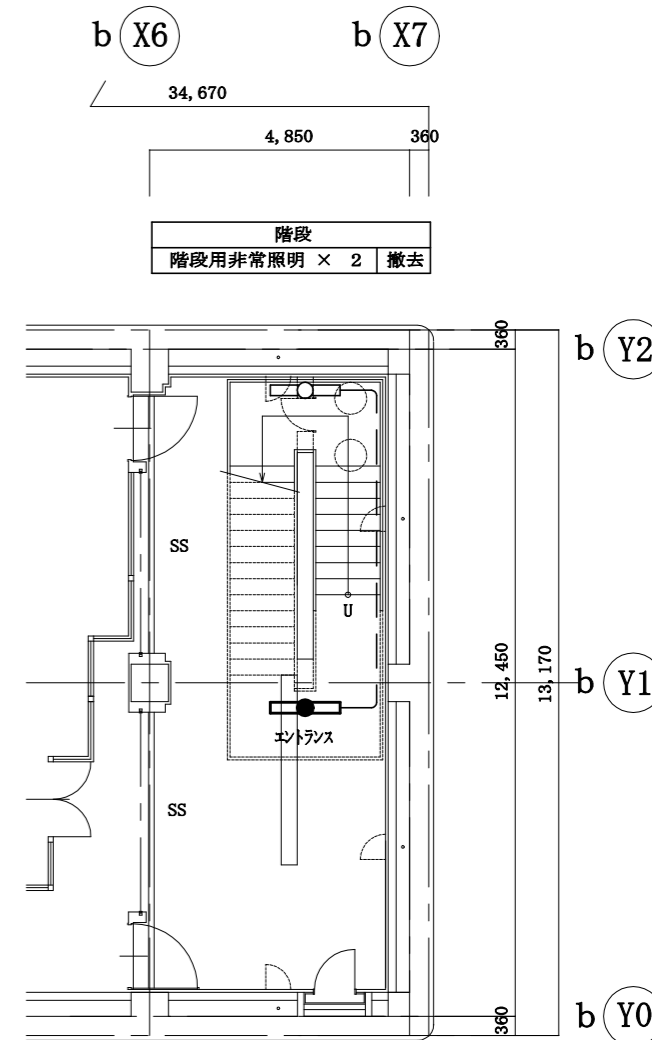
改修後2階平面図 S=1:100

工事名	本庁舎3号館天井改修電気設備工事			設計者資格 氏名				課長	主査等	担当者	横須賀市 都市部 建築計画課
図面名称	改修後 火災報知設備2階平面図	図番	E-10	縮尺	1/100 (A2)	作図	令和 5年 4月 日				



市民ホール		
フック	× 6	撤去
避難口誘導灯	× 1	撤去

陳列棚		
スポットライト(線び取付)	× 3	撤去



階段		
階段用非常照明	× 2	撤去

L-1 昇降制御盤	撤去
電磁開閉器 MC2P30AT	× 18
寸法	800W×200D×1000H

P-1 昇降制御盤	撤去
主幹	MCCB3P50/50AT
分岐	MCCB3P30/10AT×9
分岐	MCCB2P30/15AT×2
寸法	800W×200D×1600H

IV2.0×17(E31) ×6
配管は立上り部のみ撤去

2.0×10E2.0 (E31)×9
2.0×9 E2.0 (E31)×3
VVF2.0-3C×4 (ラック)
HIV1.6×2 (E19)

L-1 昇降制御盤
P-1 昇降制御盤
CVT22°E6.5°(E39)既設

改修前1階平面図 S=1:100

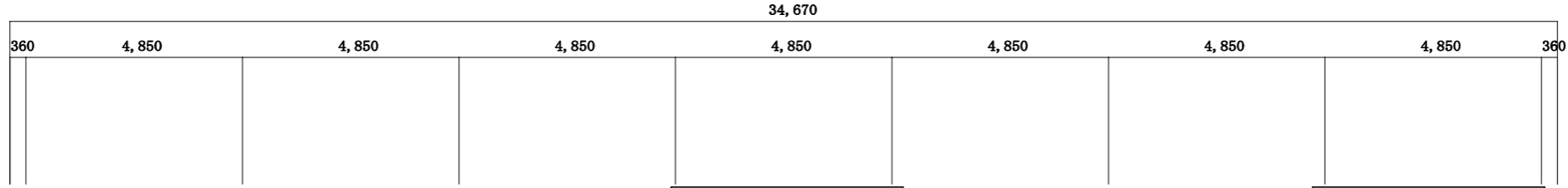
改修前地階平面図 S=1:100

凡例			
記号	名称	規格・形式	摘要
□	電灯分電盤	T-1 L-1	既設
⊠	昇降機制御盤	P-1	撤去
⊞	昇降機制御盤	L-1	撤去
□	照明器具	シャンデリア	撤去
○	"	フックライト	撤去
▽	"	スポットライト	撤去
○	"	ハイベントIL150W	撤去
◎	"	ダウンライト 水銀灯	撤去
⊕	"	避難口誘導灯	撤去
●	"	非常照明	撤去
⊞	"	階段用非常照明	撤去
—	ライティングダクト	2P 15A 125V	撤去
⊗24L	リモコンレクサスイッチ	24回路	撤去
⊞	ボックス	333:300×300×300	撤去
Ⓜ	埋込コンセント	2P15A×2	撤去
ⓂK	埋込コンセント	2P15A×2 カバープレート付	撤去
Ⓜ	電動昇降機		撤去
Ⓜ	自動ドアセンサー	天井埋込型	取外し
○BP	フラッシュプレート	丸形フラック	撤去

記号	名称	規格・形式	摘要
□	コーナーボックス	3/4角ローアB形	取外し
Ⓜ	電動シャッター	(建築工事)	撤去
---	天井内ケーブル配線		
---	隠ぺい配管配線工事		
---	床隠蔽配管配線		
---	細破線は既設を示す。		
特記なき配線は、下記による。			
---	VVF1.6-3C		撤去
---	VVF1.6-3C×2		撤去
---	VVF2.0-3C		撤去
---	VVF2.0-3C×3		撤去
---	2.0×2	(19)	撤去
---	2.0×4	(25)	撤去
---	2.0×10 E2.0	(31)	撤去
---	2.0×3 E2.0	(19)	撤去
---	2.0×10 E2.0	(31) ×9	撤去
---	2.0×9 E2.0	(31) ×3	撤去
---	HIV1.6×2	(19)	撤去
躯体内配管は残置とする。			
既設天井内で再使用する配管・ケーブルは躯体より支持する。			

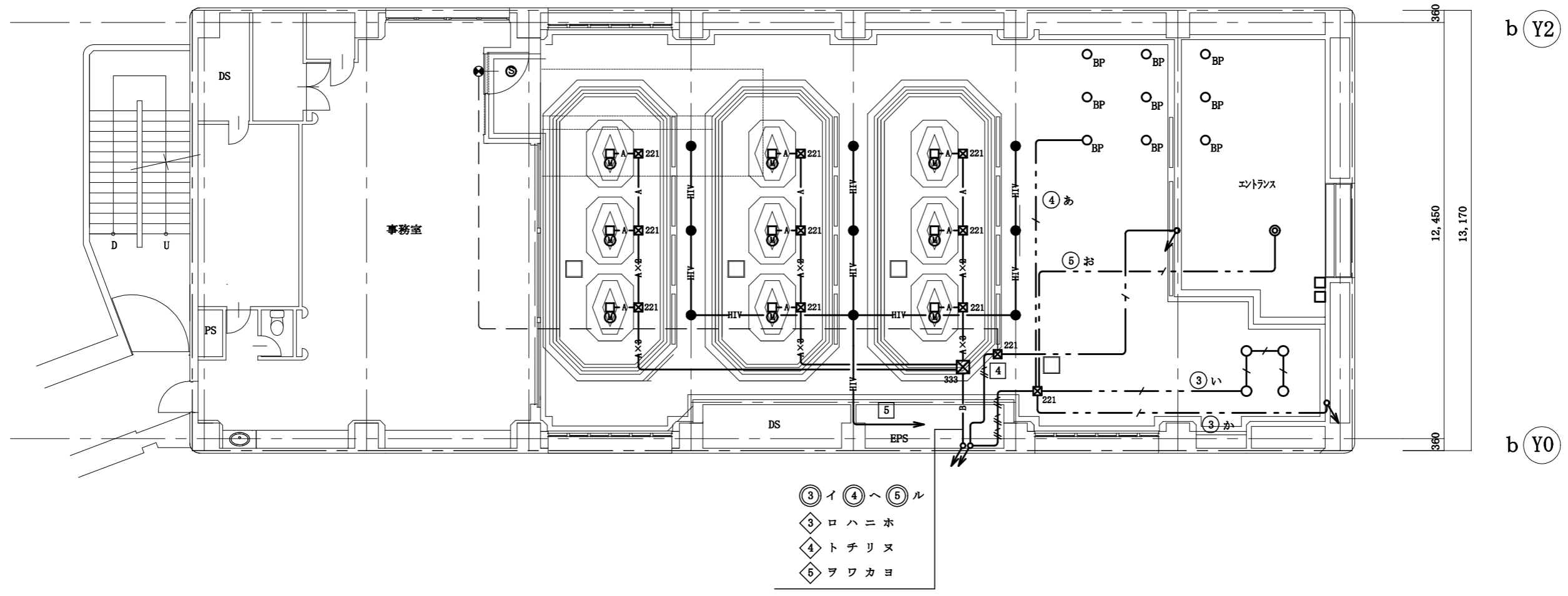
工事名	本庁舎3号館天井改修電気設備工事			設計者資格氏名		課長	主査等	担当者	横須賀市 都市部 建築計画課
図面名称	改修前 電灯・コンセント設備1階平面図(撤去)	図番	E-11	縮尺	1/100 (A2)	作図	令和 5年 4月 日		

b (X0) b (X1) b (X2) b (X3) b (X4) b (X5) b (X6) b (X7)



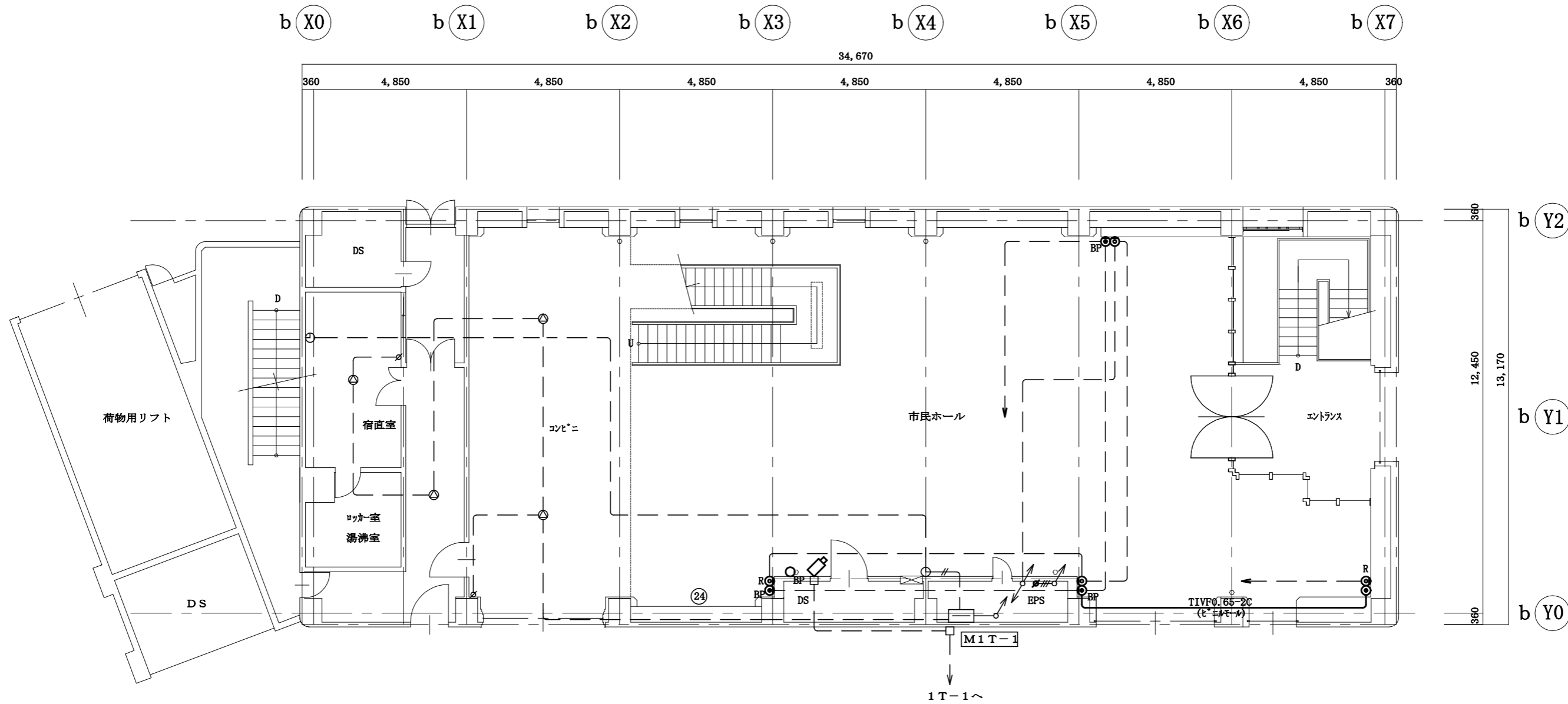
市民ホール			
シャンテ*リア	×	9	撤去
ペンタ*ント	×	4	撤去
非常照明DL	×	9	撤去

エントランス	
ダウンライト	×
×	1
撤去	



改修前 2階平面図 S=1:100

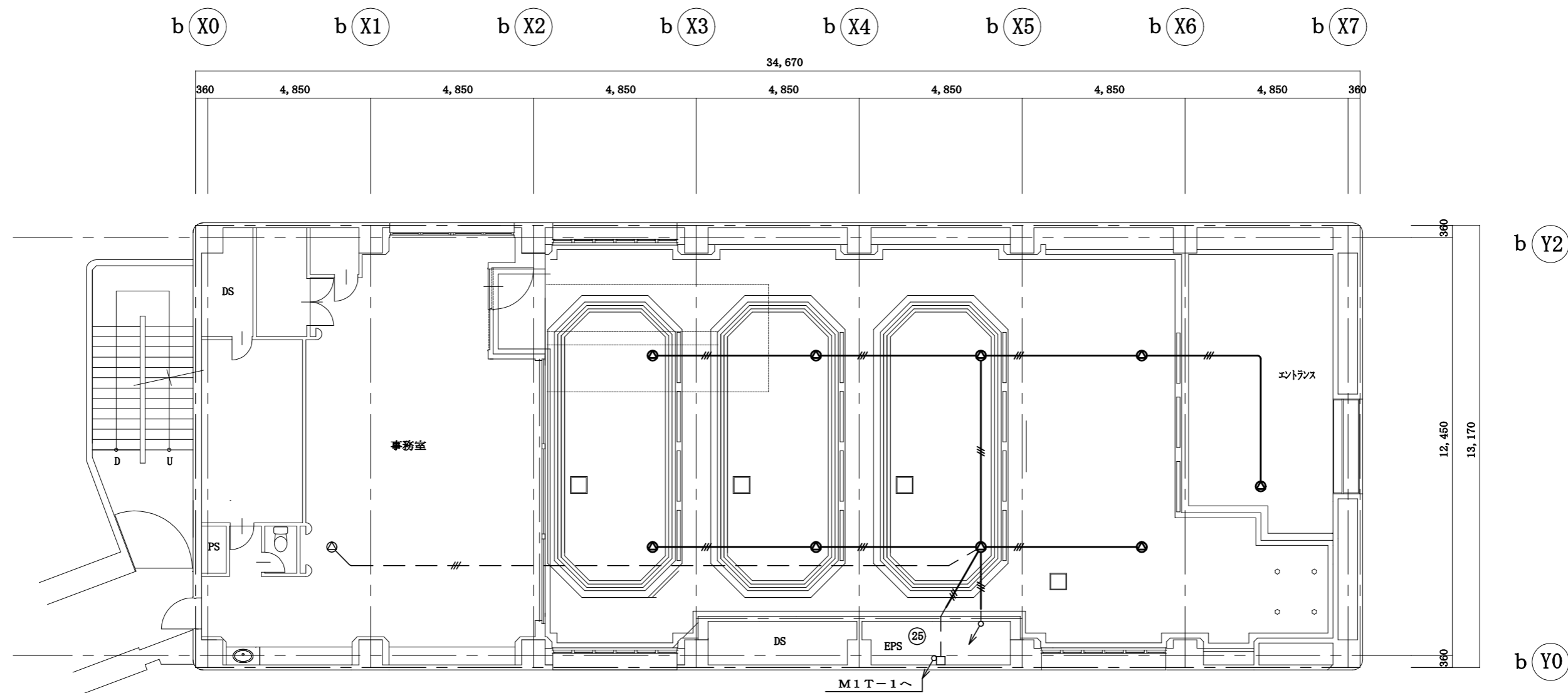
工事名	本庁舎3号館天井改修電気設備工事			設計者資格氏名			課長	主査等	担当者	横須賀市 都市部 建築計画課
図面名称	改修前 電灯・コンセント設備2階平面図 (撤去)	図番	E-12	縮尺	1/100 (A2)	作図	令和 5年 4月 日			



改修前1階平面図 S=1:100

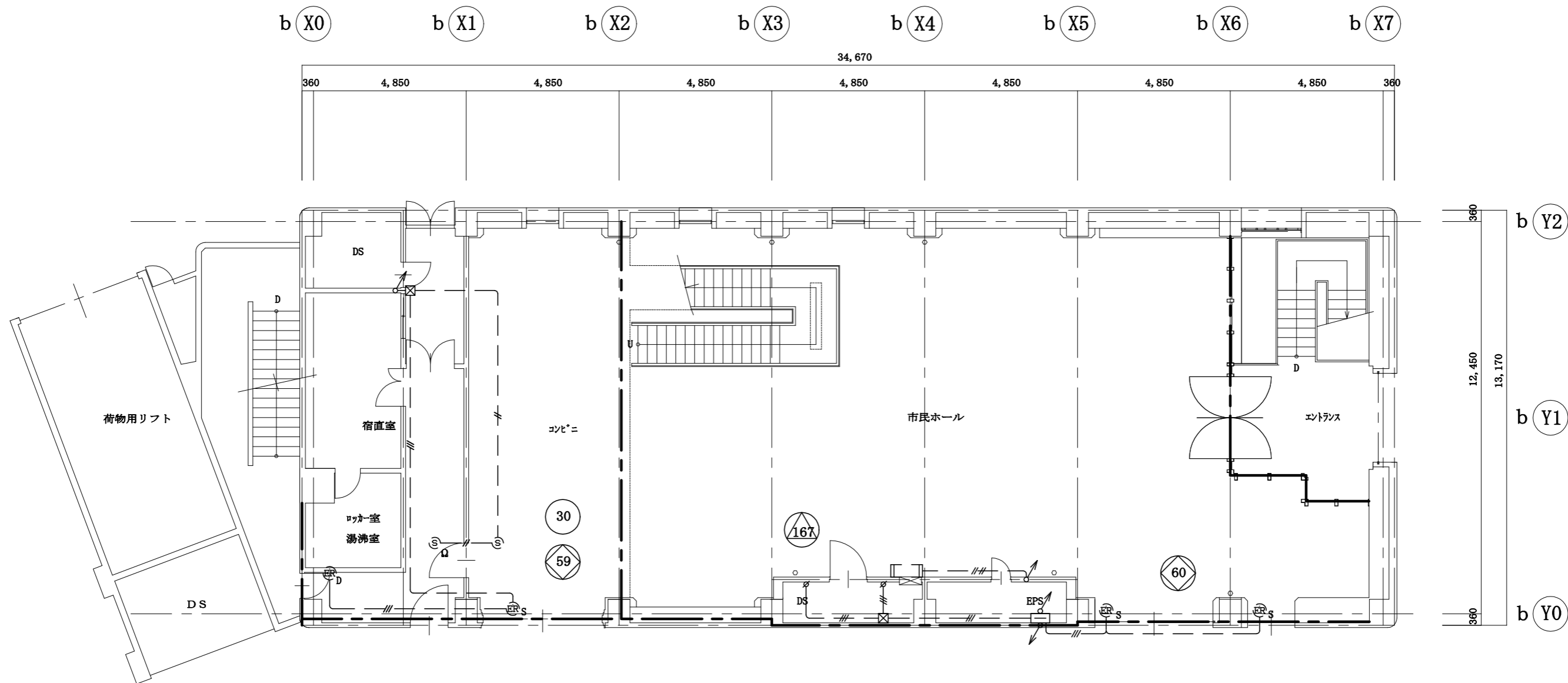
凡例 撤去			
記号	名称	規格・形式	摘要
□	端子盤	M1T-1	既設
○	露出電話用コンセント	モジュラーヤック 6極4芯	撤去
⊙BP	フラッシュプレート	角形フランク	撤去
○BP	フラッシュプレート	丸形フランク	撤去
⊙	直列ユニット	中間	撤去
⊙R	直列ユニット	端末	撤去
□	監視カメラ		取外し
⊙	天井埋込型スピーカー		撤去
⊙	アッテネーター		撤去
⊙	電気時計		既設
特記なき配線は、下記による。			
放送			
—#—	HIV1.2×3	(19)	撤去
—	細破線は既設を示す。		
躯体内配管は残置とする。			
既設天井内で再使用する配管・ケーブルは躯体より支持する。			

工事名	本庁舎3号館天井改修電気設備工事			設計者資格氏名				課長	主査等	担当者	横須賀市 都市部 建築計画課
図面名称	改修前 弱電設備1階平面図 (撤去)	図番	E-13	縮尺	1/100 (A2)	作図	令和 5年 4月 日				



改修前2階平面図 S=1:100

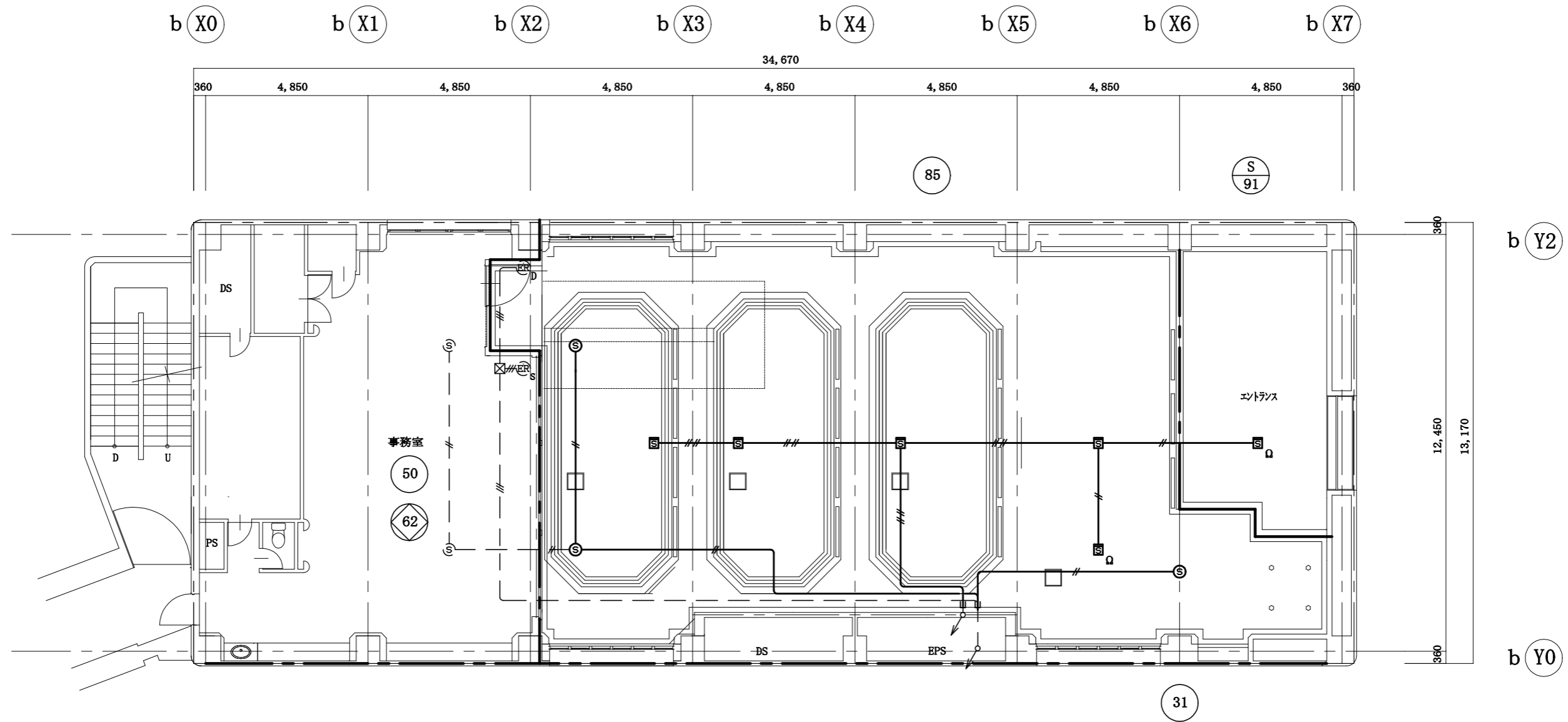
工事名	本庁舎3号館天井改修電気設備工事			設計者資格 氏名				課長	主査等	担当者	横須賀市 都市部 建築計画課
図面名称	改修前 弱電設備2階平面図 (撤去)	図番	E-14	縮尺	1/100 (A2)	作図	令和 5年 4月 日				



改修前1階平面図 S=1:100

凡例 撤去			
記号	名称	規格・形式	摘要
□	機器収納箱	消火栓組込	既設
⊕	光電式煙感知器	2種 非蓄積	撤去
⊙	光電式煙感知器	3種 非蓄積	撤去
ERS	自動閉鎖装置	防火シャッター	既設
ERD	自動閉鎖装置	防火扉	既設
φ	防火ダンパー		既設
Ω	終端抵抗		撤去
特記なき配線は、下記による。			
—/#—		IV1.2×2 (19)	撤去
—//—		IV1.2×4 (19)	撤去
---		細破線は既設を示す。	
—		警戒区域境界線	
躯体内配管は残置とする。			
既設天井内で再使用する配管・ケーブルは躯体より支持する。			

工事名	本庁舎3号館天井改修電気設備工事			設計者資格氏名				課長	主査等	担当者	横須賀市 都市部 建築計画課
図面名称	改修前 火災報知設備1階平面図(撤去)	図番	E-15	縮尺	1/100 (A2)	作図	令和 5年 4月 日				



改修前2階平面図 S=1:100

工事名	本庁舎3号館天井改修電気設備工事			設計者資格 氏名				課長	主査等	担当者	横須賀市 都市部 建築計画課
図面名称	改修前 火災報知設備2階平面図(撤去)	図番	E-16	縮尺	1/100 (A2)	作図	令和 5年 4月 日				