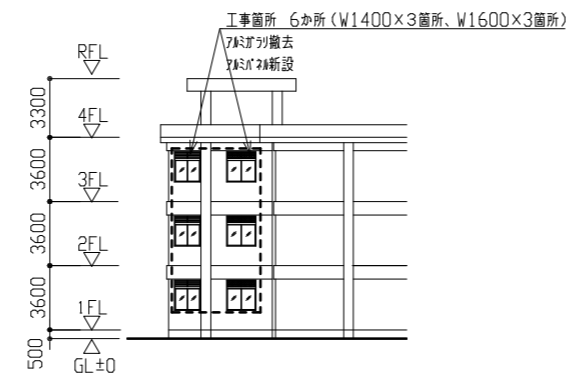


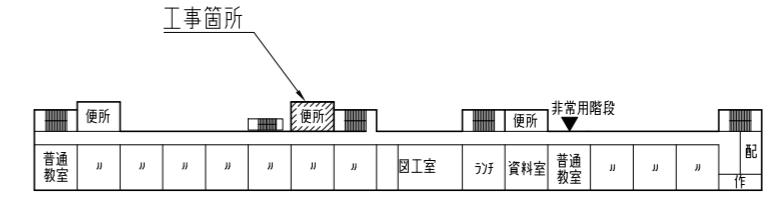
工事場所 市立高坂小学校  
横須賀市西浦賀3丁目1番1号

案内図

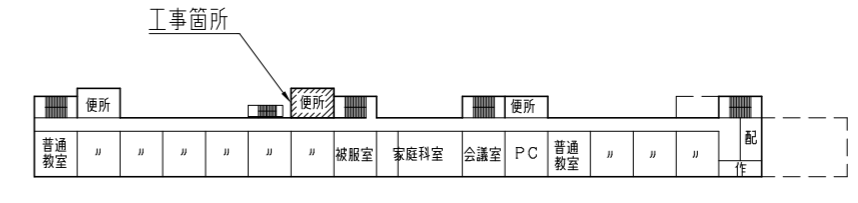
- 工事概要
1. 1階・2階・3階トイレ改修
  2. 1階・2階・3階前室改修
  3. 上記に伴う電気設備工事
  4. 上記に伴う機械設備工事



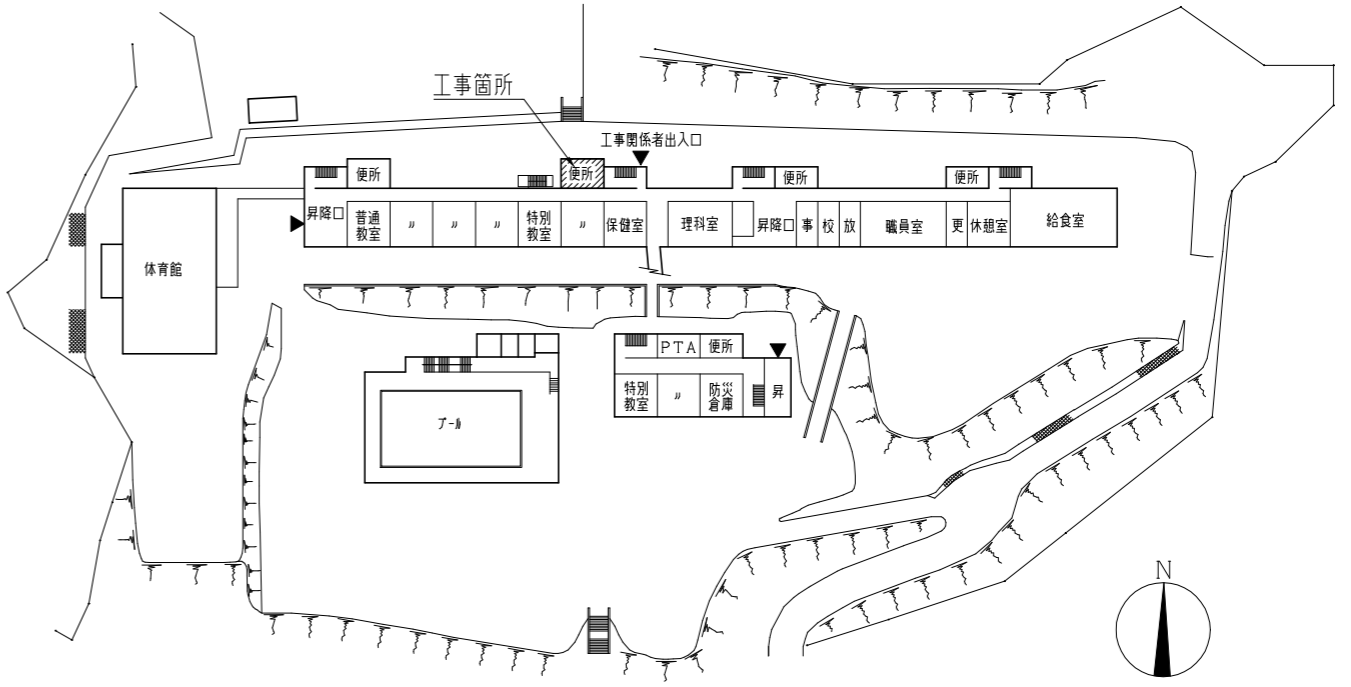
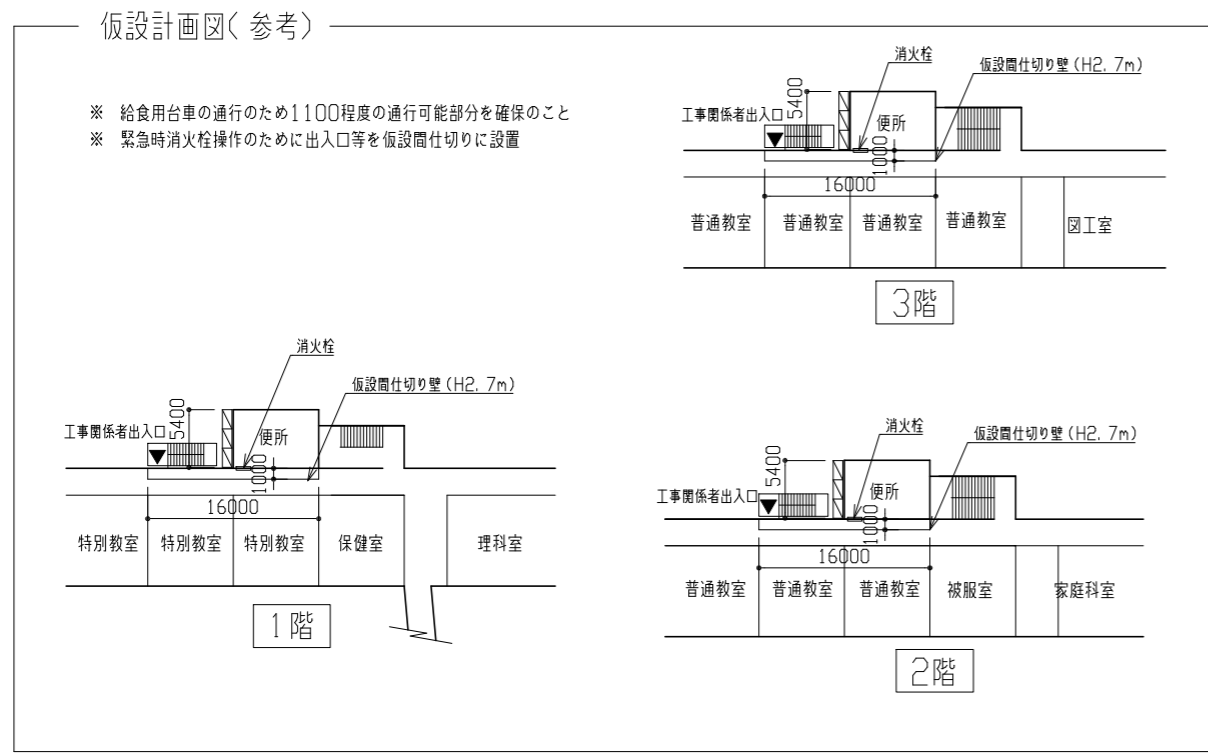
西立面図(部分) 1/300



3階平面図 1/1000



2階平面図 1/1000



配置図兼1階平面図 1/1000

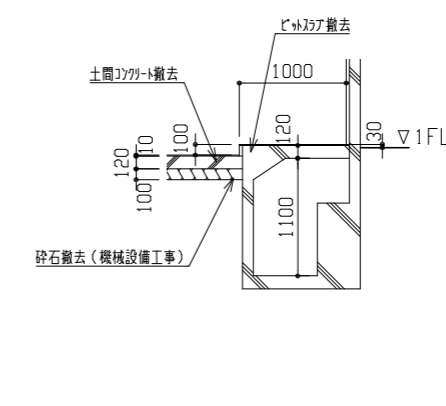
工事名	市立高坂小学校トイレ改修工事			設計者資格氏名	級建築士登録第 号			課長	主査等	担当者	横須賀市 都市部 建築計画課
図面名称	案内図・配置図・各階平面図・立面図	図番	1/13	縮尺	1/1000 1/300 (A2)	作図	令和 5 年 4 月 日				

工事内容・仕様

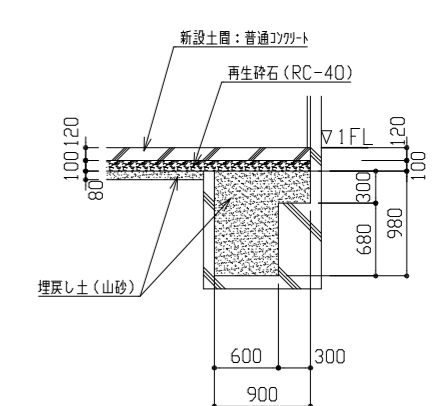
1階改修前	2階改修前	3階改修前
床 ビニル床シート撤去(アクリル含有接着剤使用)、フロー撤去、 EPイタライ+下地撤去、ビニルフローシート120撤去、土間コンクリート120程度撤去	床 ビニル床シート撤去(アクリル含有接着剤使用) 和便器部: EPイタライ+下地撤去、シートコンクリート100撤去	床 ビニル床シート撤去(アクリル含有接着剤使用)、フロー撤去 和便器部: EPイタライ+下地撤去、シートコンクリート100撤去
壁 腰壁タイル+下地撤去、壁アクリル面撤去、 CB製ラミネート撤去(壁タイル+下地撤去共) CB壁撤去(壁タイル+下地撤去+アクリル面共) コンクリート壁撤去(腰壁タイル+下地撤去+アクリル面共)(周囲取合部両面かけ入れ)	壁 腰壁タイル+下地撤去、壁アクリル面撤去、 CB製ラミネート撤去(壁タイル+下地撤去共) CB壁撤去(壁タイル+下地撤去+アクリル面共) コンクリート壁撤去(腰壁タイル+下地撤去+アクリル面共)(周囲取合部両面かけ入れ)	壁 腰壁タイル+下地撤去、壁アクリル面撤去、 CB製ラミネート撤去(壁タイル+下地撤去共) CB壁撤去(壁タイル+下地撤去+アクリル面共) コンクリート壁撤去(腰壁タイル+下地撤去+アクリル面共)(周囲取合部両面かけ入れ)
天井 珪藻土4撤去(木下地共)	天井 珪藻土4撤去(木下地共)	天井 珪藻土4撤去(木下地共)
その他 木製建具撤去(枠共)3か所、木製建具ガラス3撤去 5か所、木製建具ガラス6、8撤去 2か所 木製建具型ガラス4撤去 2か所、トイレ撤去 3か所、鏡撤去 2か所、 連合流し台撤去 1か所、和便器撤去 10か所、手摺撤去 1か所 7M製ガラス+SUS製防虫網撤去 2か所 木製壁掛収納撤去(H470×W160×D150)1か所、(H730×W160×D150)1か所 衛生器具・照明器具等撤去(別図参照)	その他 木製建具撤去(枠共)3か所、木製建具透明ガラス3撤去 5か所、木製建具網入り型ガラス6、8撤去 2か所 木製建具型ガラス4撤去 2か所、トイレ撤去 3か所、鏡撤去 2か所、 連合流し台撤去 1か所、和便器撤去 10か所 7M製ガラス+SUS製防虫網撤去 2か所 木製壁掛収納撤去(H730×W160×D150) 2か所 衛生器具・照明器具等撤去(別図参照)	その他 木製建具撤去(枠共)3か所、木製建具透明ガラス3撤去 5か所、木製建具網入り型ガラス6、8撤去 2か所 木製建具型ガラス4撤去 2か所、トイレ撤去 3か所、鏡撤去 2か所、 連合流し台撤去 1か所、和便器撤去 10か所 7M製ガラス+SUS製防虫網撤去 2か所 木製壁掛収納撤去(H730×W160×D150) 2か所 衛生器具・照明器具等撤去(別図参照)

1階改修後	
床	土間新設:再生砕石(RC-40) t100 普通コンクリート t120(呼び強度21N/mm <sup>2</sup> S18) 差し筋アカ-D10@300ヨコ(周囲4辺) 鉄筋D10@300テテヨコ(シングル) SD295A重ね継手40d以上、床下防湿シート敷(ポリエチレンフィルム t0.15) 一般床仕上:土間コンクリート金型押え+ビニル床シート 防滑・抗菌・消臭仕様 t2.0 廊下出入口部分床:下地調整(スリラーセメント) +ビニル床シート 防滑・抗菌・消臭仕様 t2.0 男子トイレ:小便器部分 汚重石(磁器質) t13 D550、部分ビニル部:埋戻しH1000程度(発生土埋戻し+山砂)
2-3階改修後(特記なき限り各階共通)	
床	既存和式便器復旧部:差筋アカ-D13、軽量コンクリート1種 呼び強度21N/mm <sup>2</sup> S18 一般床:溶接金網敷(6φ×150×150)、シートコンクリート打設(軽量コンクリート1種 t70程度 呼び強度21N/mm <sup>2</sup> S18) 金型押え+ビニル床シート 防滑・抗菌・消臭仕様 t2.0 廊下出入口部分床:下地調整(スリラーセメント) +ビニル床シート 防滑・抗菌・消臭仕様 t2.0 男子トイレ:小便器部分 汚重石(磁器質) t13 D550
各階改修後(特記なき限り各階共通)	
壁	一般壁 既存タイル+アクリル面撤去部:タイル金型仕上+下地調整(素地ごしらえB種)つや有合成樹脂珪藻土塗(EP-G) B種 一般新設壁:軽量鉄骨壁下地65形@300程度+けい酸珪藻土板 t12(カラス) V目地+下地調整(素地ごしらえB種)つや有合成樹脂珪藻土塗(EP-G) B種 対象範囲にはグラウト充填(t50 24kg/m <sup>3</sup> ) バリアフリー内一部壁:加工工法+けい酸珪藻土板 t12(カラス) V目地+下地調整(素地ごしらえB種)つや有合成樹脂珪藻土塗(EP-G) B種 開口部塞ぎ:軽量鉄骨壁下地65形 珪藻土 t5.5(2類) 捨て貼り 袖壁端部補強:軽量鉄骨壁下地65形 各階5か所、ビニル中木H60/だれでもビニル ビニル中木H300 鏡(補強面積450×650)/紙巻器(補強面積200×500)/トイレ紙入れ収納+ビニル(補強面積200×800) 壁下地内合板補強:珪藻土(耐水1類) 合板 t12 バリアフリー内手摺取付部(補強面積300×800×2 L型設置) 各階1か所/背もたれ部(補強面積300×800) 各階1か所 壁下地内合板補強:珪藻土(耐水1類) 合板 t12三重張り(厚み合計30ミリ以上) RC壁及びCB壁撤去部は木口珪藻土塗り
天井	化粧石こうボード(準不燃)突き付け t9.5(軽量鉄骨天井下地共)、新規天井廻縁(塩ビ製) 新規天井点検口設置(450×450、開口補強共) 1階5か所 2、3階各4か所、天井換気扇用開口補強(450×450) 各階1か所
その他	洗面器ラミネート/小便器ラミネート/SKラミネート:軽量鉄骨壁下地65形@300程度+珪藻土(耐水1類) 合板 t12+t12 +ガラス化粧張り t3.0、甲板ガラス t19 壁見切縁(塩化ビニル製) トイレタイル TB1、TB2)、軽量鋼製引き戸(LSD1)、軽量鋼製点検扉(LSD2)、7M製タイル新設 各階2か所 ビニルタイル 200×200(突出型:珪藻土白板 t5) 各階1か所、ビニルタイル 150×150(平付型:珪藻土白板 t5) 各階3か所 新設木製見切り(アクリル W110×t25):下地調整(素地ごしらえA種) つや有合成樹脂珪藻土塗(EP-G) A種 新設木製三方枠(アクリル W110×t25/W180×t25):下地調整(素地ごしらえA種) つや有合成樹脂珪藻土塗(EP-G) A種 既存木製三方枠(アクリル W180×t25):下地調整(RB種) つや有合成樹脂珪藻土塗(EP-G) B種 流し台新設 各階1か所、鋼製掃除用具入れ(H1790×W455×D400程度)新設 各階1か所、トイレ紙入れ収納+ビニル新設(入隅コナ用 木質製 W180×D150×H800程度)各階2か所 配管撤去部六埋め(φ50-φ100程度 合計70か所程度)、衛生器具・照明器具等新設:別図参照

各階廊下天井 (合計3か所)	石こうボード3×6尺板 1枚(アクリル含有成形板:木下地)張替の上 天井点検口(450×450、開口補強・EP塗装:下地調整(素地ごしらえB種)共) 1か所設置 (点検口の位置は監督員と協議のこと)
-------------------	---



ピット断面詳細図(改修前) 1/50

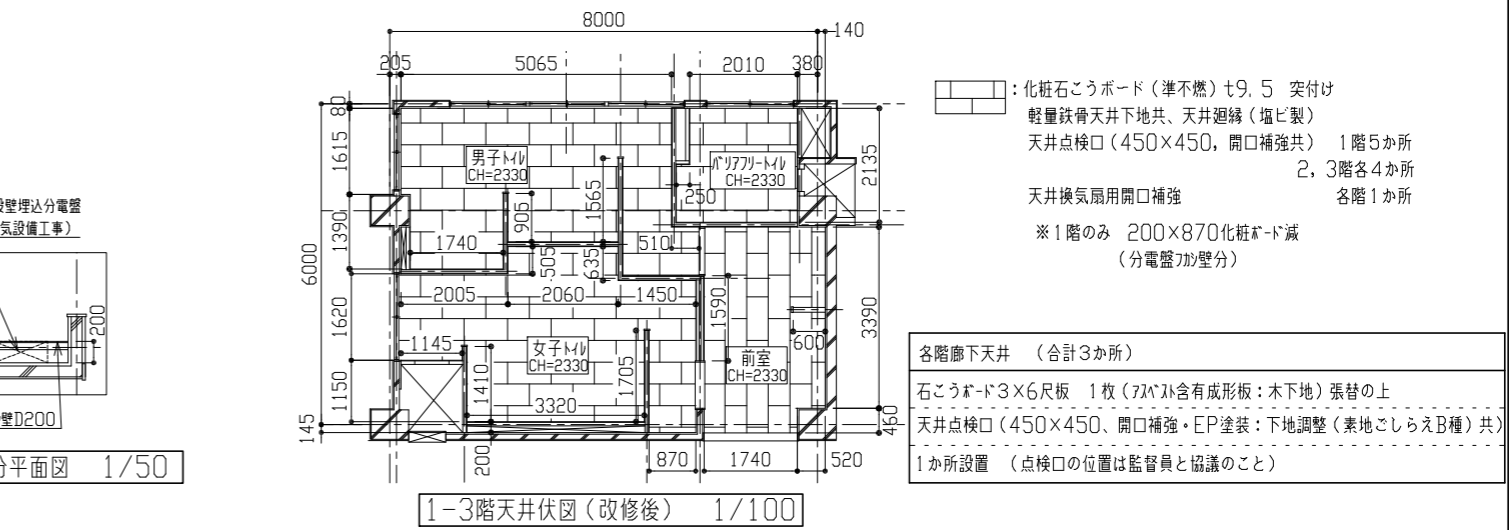
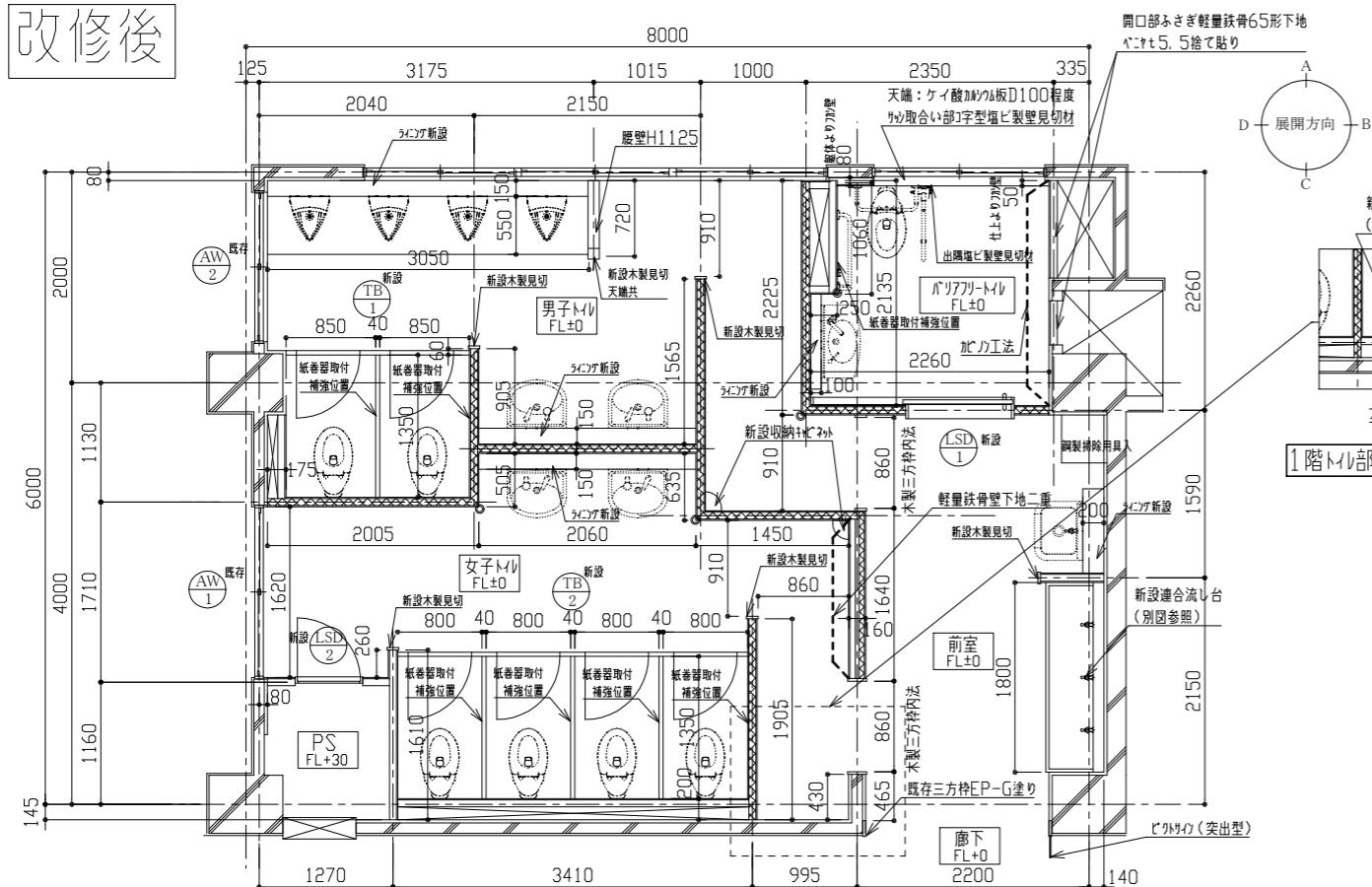


ピット断面詳細図(改修後) 1/50

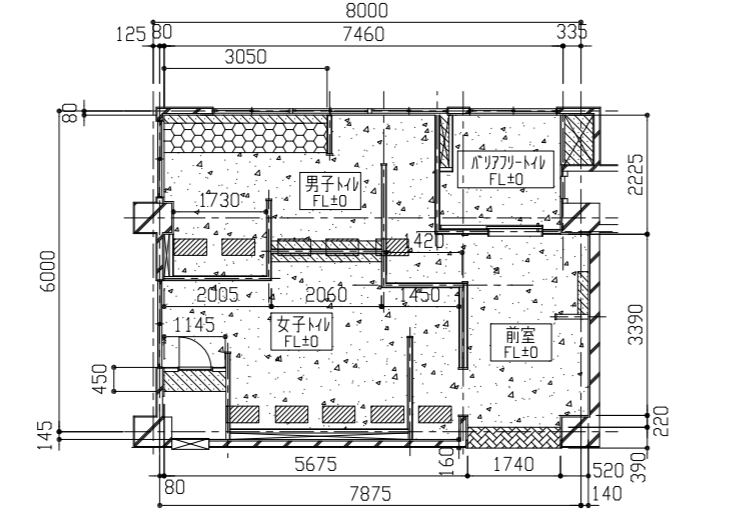
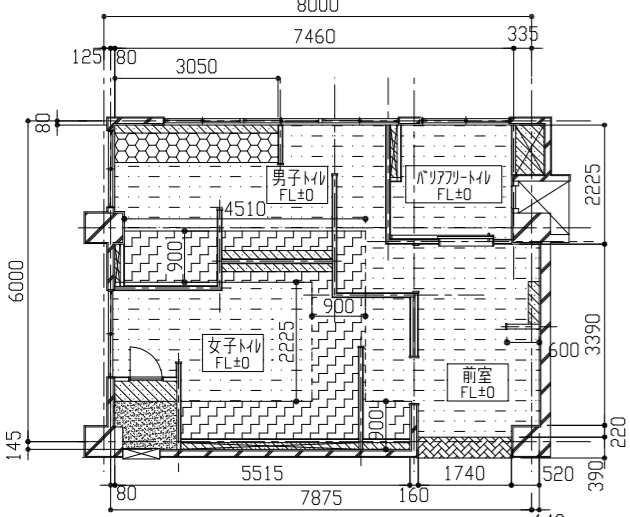
工事名	市立高坂小学校トイレ改修工事			設計者資格氏名	級建築士登録第 号			課長	主査等	担当者	横須賀市 都市部 建築計画課
図面名称	工事内容・仕様	図番	2/13	縮尺	1/50 (A2)	作図	令和5年4月 日				



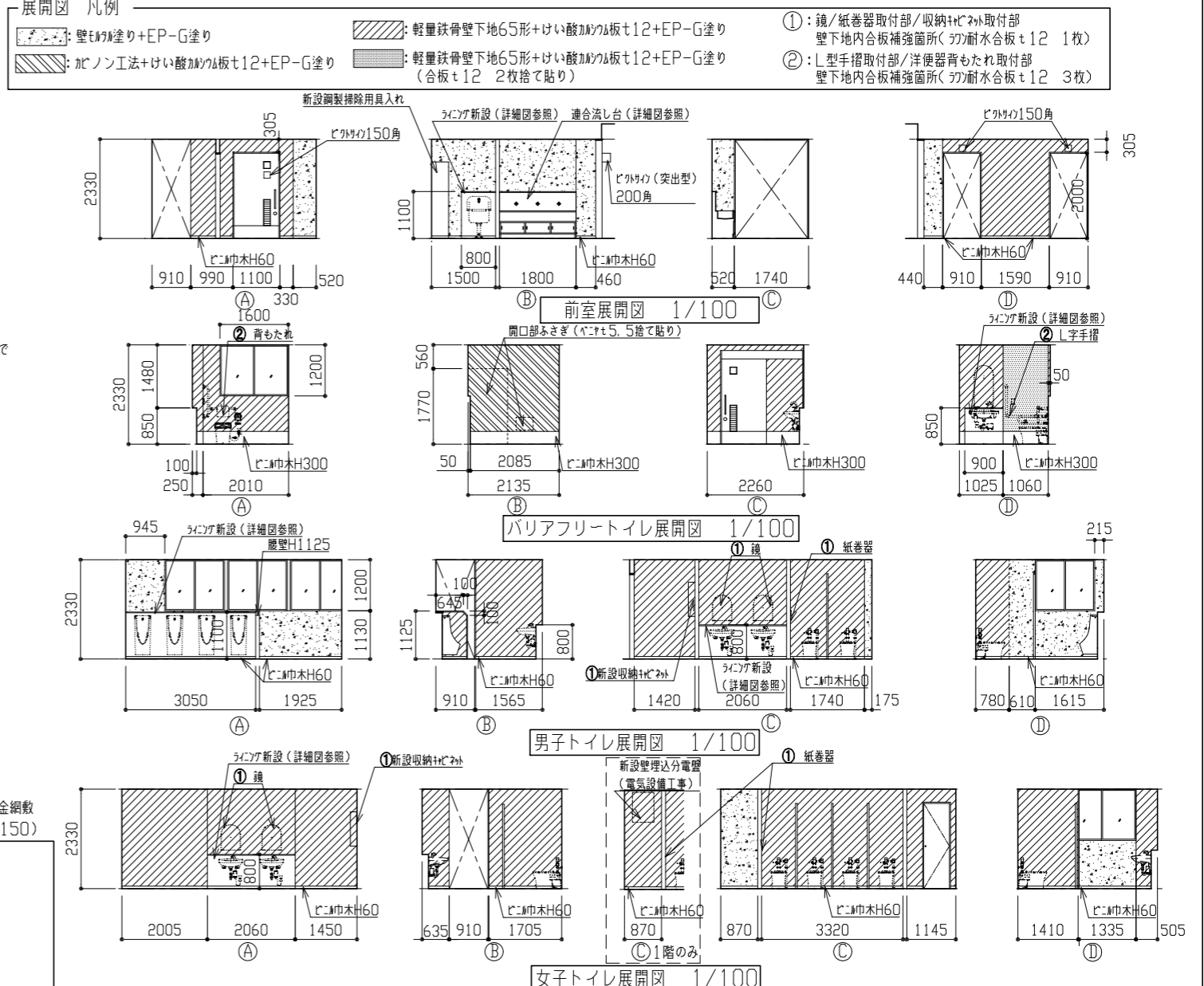
改修後



1-3階トイレ平面図 (改修後) 1/50  
 凡例: 壁: ケイ酸加がれ充填t50 24kg/m<sup>3</sup> 天井まで  
 ●: 壁見切材 (塩ビ製) 天井まで  
 ※新設壁は軽量鉄骨壁下地65形 カマ下まで (H3380) 加ノン工法 天井下まで (H2330) けい酸加がれ板t12 (室内側のみ) の上 EP-G塗り 天井まで ※洋便器・小便器・洗面台・SK新設については別図参照



- 床伏図 凡例
- 汚垂石t13(1階下地: 砕石t100+普通コンクリート(呼び強度21N/mm<sup>2</sup> 350x18cm) t120程度、2・3階下地: シンデコックト t70程度)
  - ピット内H1000埋戻しの上砕石t100+普通コンクリート(呼び強度21N/mm<sup>2</sup> 350x18cm) t120程度+ビニ床シート 防滑・除菌・消臭仕様 t2.0
  - 砕石t100+普通コンクリート(呼び強度21N/mm<sup>2</sup> 350x18cm) t120程度+ビニ床シート 防滑・除菌・消臭仕様 t2.0
  - 和便器撤去部床復旧 (別図参照) 300x600+ビニ床シート 防滑・除菌・消臭仕様 t2.0
  - コンクリート表し (1階: 普通コンクリートt120程度、2・3階: シンデコックトt70程度)
  - コンクリート表し (1階のみ: ビニ内埋戻しH1000の上砕石t100+普通コンクリートt120程度)
  - シンデコックトt70程度+ビニ床シート 防滑・除菌・消臭仕様 t2.0
  - 下地調整 (ポリマーセメントペースト) +ビニ床シート 防滑・除菌・消臭仕様 t2.0

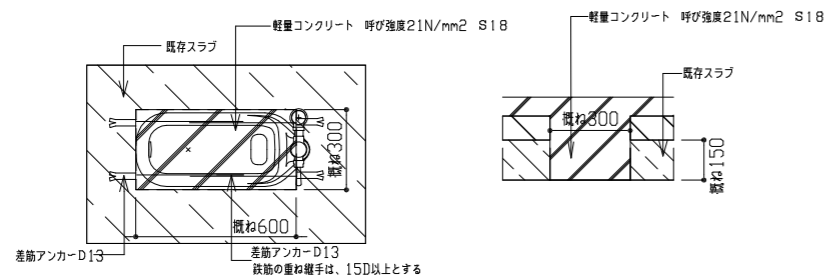


工事名	市立高坂小学校トイレ改修工事			設計者資格氏名	級建築士登録第 号			課長	主査等	担当者	横須賀市 都市部 建築計画課		
図面名称	各階トイレ平面図・展開図(改修後)			図番	4/13	縮尺	1/100 1/50 (A2)	作図	令和5年4月	日			

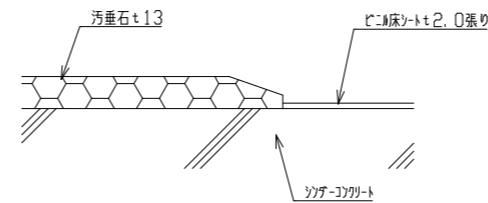
# 改修後

建具表		TB <sub>1</sub> 新設 トイレブース 3か所		TB <sub>2</sub> 新設 トイレブース 3か所		LSD <sub>1</sub> 新設 片引き吊戸 (自閉式) 3か所		LSD <sub>2</sub> 新設 軽量鋼製ドア 3か所		AW <sub>1</sub> 既存 アルミパネル新設 3か所		AW <sub>2</sub> 既存 アルミパネル新設 3か所	
形状		1/100		1/100		1/100		1/100		1/100		1/100	
仕上げ	見込み	メラミン化粧合板 (ペーパー) 40	40	メラミン化粧合板 (ペーパー) 40	40	軽量スチール (焼付塗装) 枠見込み180程度	180程度	軽量スチール (焼付塗装) 枠見込み90程度	90程度	-	-	-	
ガラス						明り取り小窓: 網入り型板ガラス t6.8							
付属金物		グラビティロック スリッパ製頭つなぎ (加-共) 表示錠 戸当たり スリッパ巾木H60 (紙巻器取付部下地補強共)		グラビティロック スリッパ製頭つなぎ (加-共) 表示錠 戸当たり スリッパ巾木H60 (紙巻器取付部下地補強共)		スリッパ製取手・ハカール金物一式 スリッパ巾木H300、切り窓、7&8ガタ、表示錠 外付け枠タイ、M&M内側扉板付、ピコタイ		ケスハド&、シッパ錠 (外) 丁番、ワイヤストッパー		アルミガラリ (H350*L1600) 撤去 (防虫網共) アルミパネル新設 (H350*L1600*t3.0) パネル廻りシーリング		アルミガラリ (H350*L1400) 撤去 (防虫網共) アルミパネル新設 (H350*L1400*t3.0) パネル廻りシーリング	

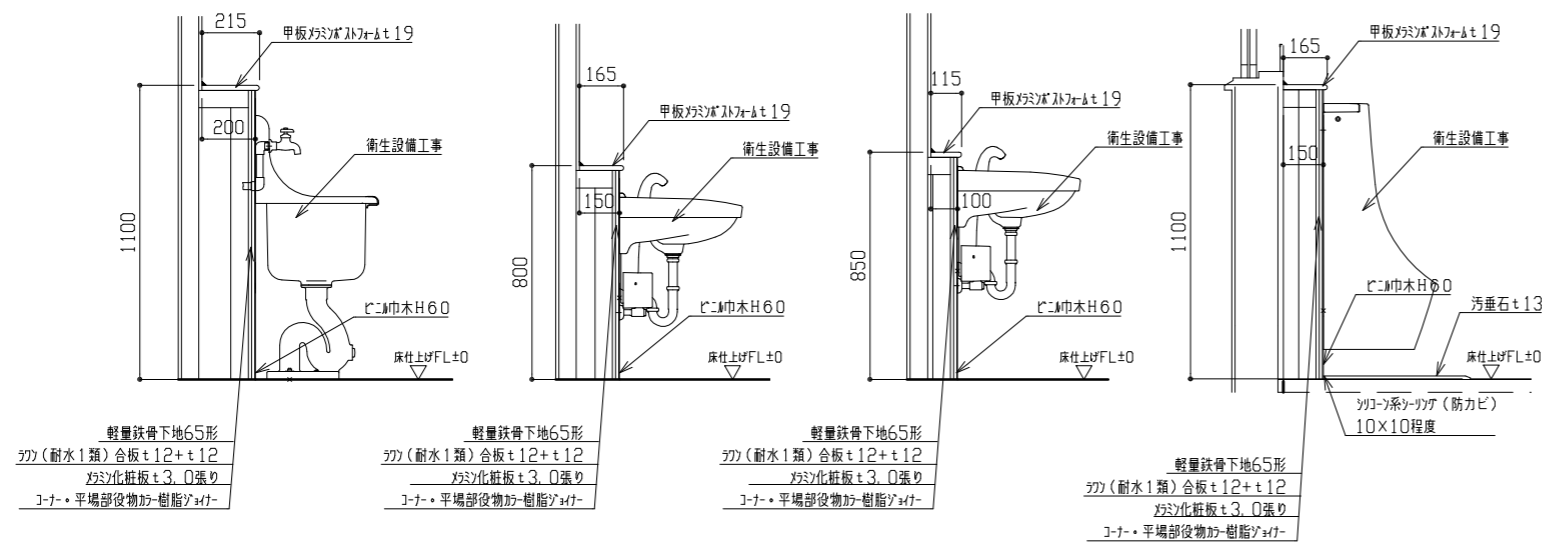
※色は監督員との協議による



既存和式便器スラブ復旧部詳細図 1/20



改修後汚垂石床詳細図 1/2



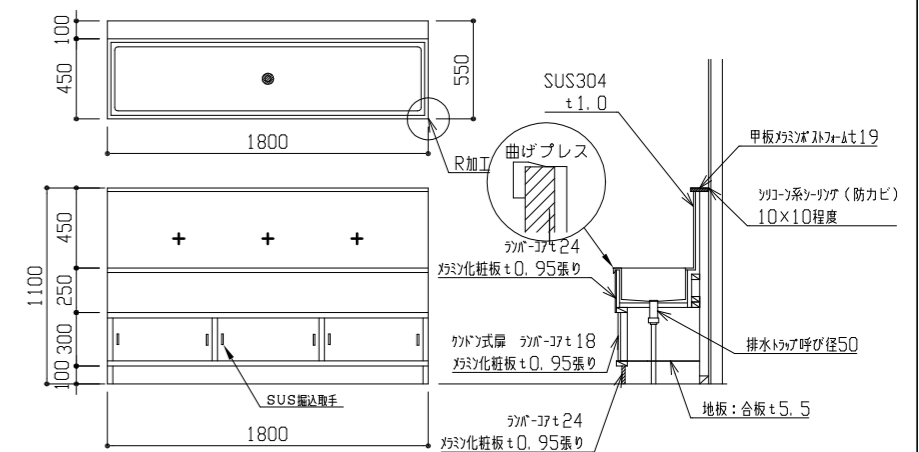
(SK部分)

(男女・手洗器部分)

(バリアフリー手洗器部分)

(小便器部分)

ライニング詳細図 1/20



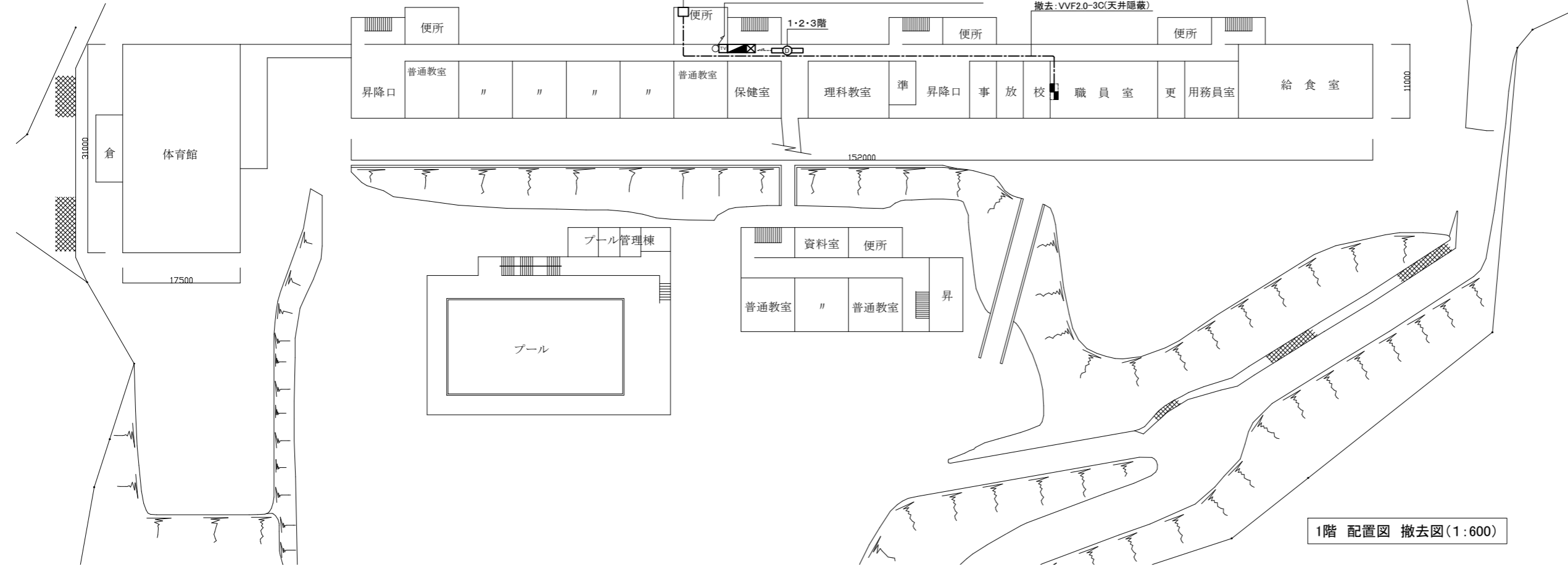
流し台詳細図 1/30

工事名	市立高坂小学校トイレ改修工事			設計者資格氏名	級建築士登録第 号			課長	主査等	担当者	横須賀市 都市部 建築計画課	
図面名称	建具表・各詳細図(改修後)			図番	5/13	縮尺	1/100 1/30 1/20 1/2 (A2)	作図	令和 5 年 4 月 日			

幹線 CET100sq E14sq 引抜き  
 トイレ分電盤 CE5.5sq-3C E2.0 引抜き (E75) 撤去  
 LAN用コンセント分電盤 CE14sq-3C E5.5sq 引抜き (E39) 撤去  
 便所分電盤 CE5.5sq-3C E2.0 引抜き (E31) 撤去  
 コンセント電源 EEF2.0-3C×2 引抜き (E31) 撤去  
 コンセント電源 EEF2.0-3C×3 引抜き (E39) 撤去

節水器(機械設備工事)

撤去: VVF2.0-3C(天井隠蔽)



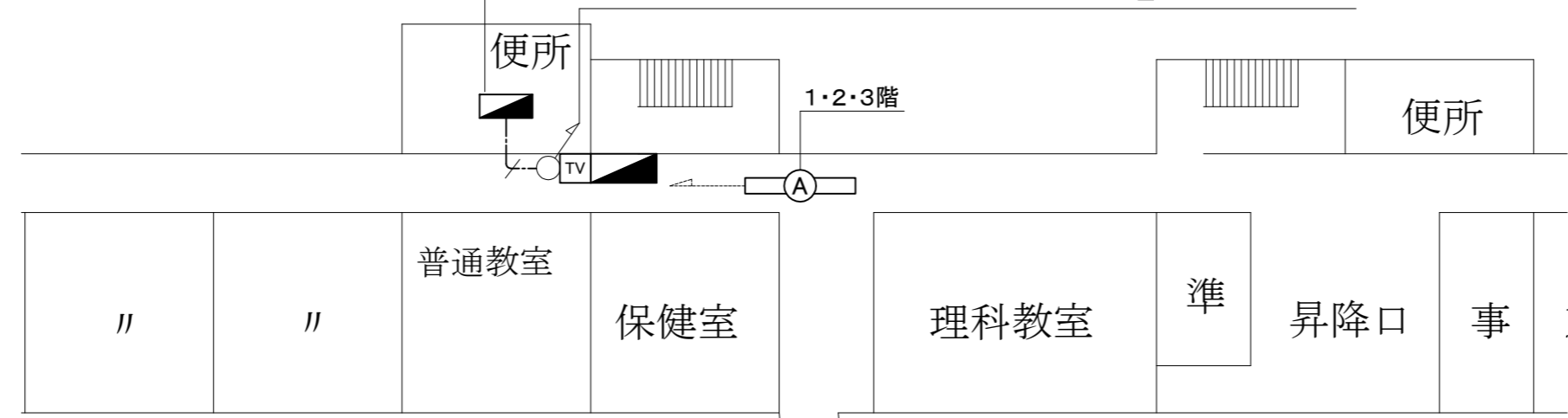
1階 配置図 撤去図(1:600)

- 凡例
- 図中特記無き記号は以下の通り
- (撤去)
- プルボックス 鋼板製
  - 機器収容箱 ブースター×1収容 取外し
  - 照明器具D FL40W×1 埋込
- (改修)
- 機器収容箱 ブースター×1収容 再取付
  - CE5.5sq-3C E5.5sq(天井隠蔽)
  - 照明器具A 一体型LEDベースライト 埋込型 再取付  
※便所前室から取外した器具
- 新設ダクト仕様
- W=400程度 H=300程度 塗装共 鋼板製
- (盤改修)
- 既設 電灯分電盤 改修
  - 撤去 ELB2P50AF/20AT×1 撤去
  - 改修 ELB2P50AF/20AT×1 取付  
MCB3P50AF/50AT×1 取付
- (既設)
- 既設 警報盤

幹線 CET100sq E14sq 再通線  
 トイレ分電盤 CE5.5sq-3C E2.0 再通線  
 LAN用コンセント分電盤 CE14sq-3C E5.5sq 再通線  
 便所分電盤 CE5.5sq-3C E2.0 再通線  
 コンセント電源 EEF2.0-3C×5 再通線  
 新設トイレ分電盤 CE5.5sq-3C E5.5sq (新設)

新設トイレ分電盤

(新設配線ダクト内)

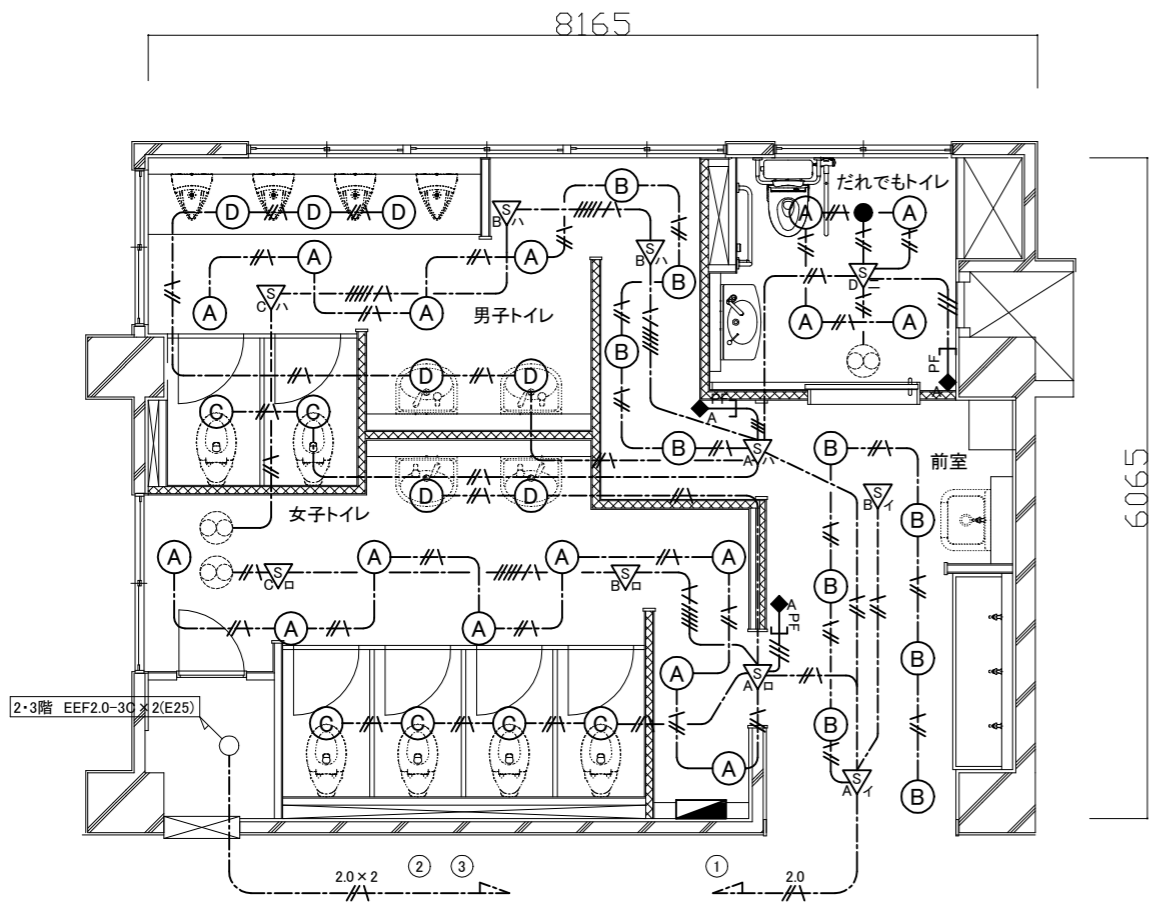


1階 幹線設備 改修図(1:200)

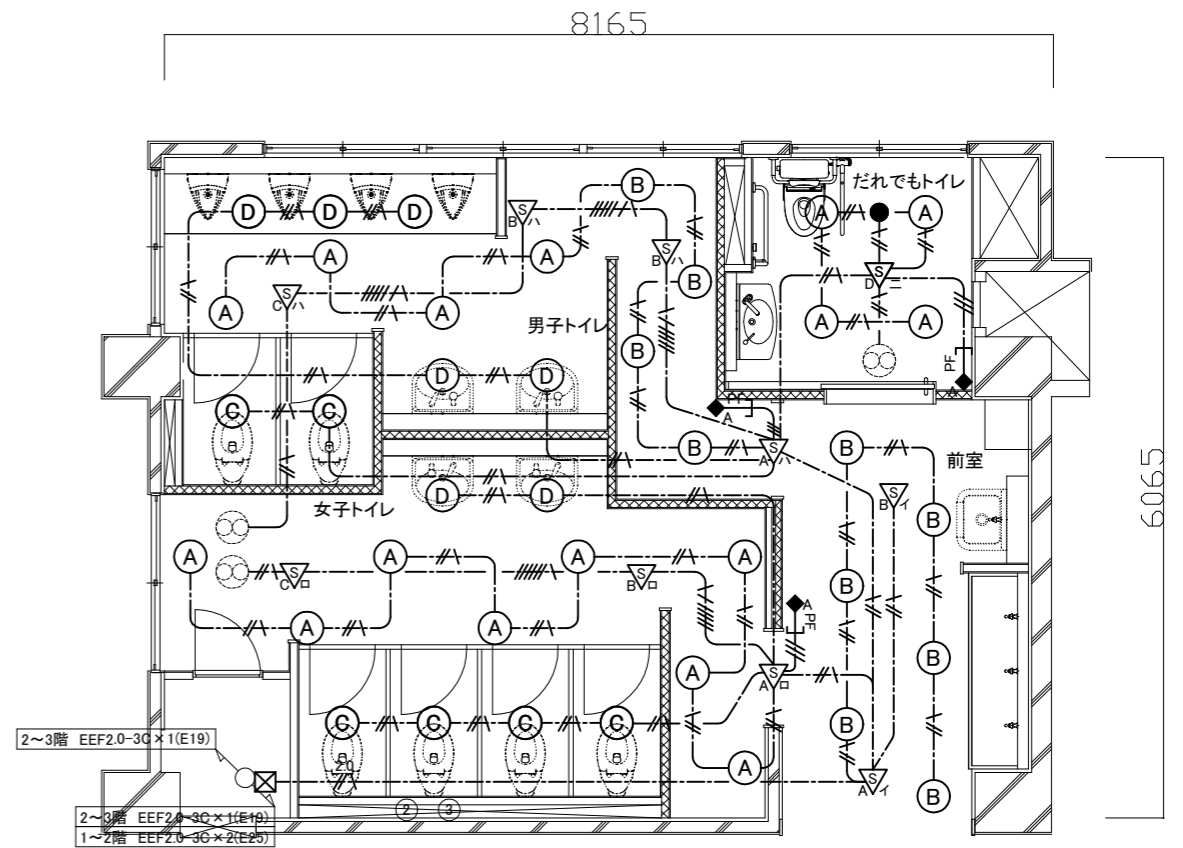
- 注記
- 貫通処理部は防火区画貫通処理を施すこと
  - 電気主任技術者立会費用は別途学校管理課支払いのこと
  - 照明器具D撤去後に、照明器具Aを再取付すること

工事名	市立高坂小学校トイレ改修工事			設計者資格 氏名	級建築士登録第 号			課長	主査等	担当者	横須賀市 都市部 建築計画課
図面名称	1階 幹線設備改修・撤去図	図番	6/13	縮尺	1:600 1:200(A2)	作図	令和5年 4月 日				





1階 電灯設備 改修図(1:50)



2~3階 電灯設備 改修図(1:50)

凡例

図中特記無き記号は以下の通り

(改修)

- (A) 照明器具A LEDダウンライト 白熱灯100形相当 昼白色 LRS1-08
  - (B) 照明器具B LEDダウンライト 白熱灯60形相当 低Wタイプ(LED40形) 昼白色
  - (C) 照明器具C LEDダウンライト 白熱灯60形相当 昼白色 屋内用 人感センサ内蔵 LDS1-LRS1-05
  - (D) 照明器具D LEDダウンライト 白熱灯60形相当 昼白色 LRS1-05
  - LED非常用照明器具 埋込型 電源内蔵型 K1-LRS11-2
- //--- 2.0 EEF1.6-3C(天井隠蔽)
  - //--- EEF2.0-3C(天井隠蔽)
  - //--- EEF1.6-2C×2、EEF1.6-3C(天井隠蔽)
  - //--- 2.0×2 EEF2.0-3C×2(天井隠蔽)

注記

1. 貫通処理部は防火区画貫通処理を施すこと
2. 軽鉄間仕切り、ライニング内はPF管で保護すること

- A 人感センサーA 親器 明るさセンサー内蔵 天井付 広角検知形
- B 人感センサーB 子器
- C 人感センサーC 子器 換気扇連動用
- D 人感センサーD 親器 明るさセンサー内蔵 照明・換気扇連動用

- ◆ 操作ユニットA 換気扇連動用「連続・自動・切」切替 H=1800程度
- ⊠ ブルボックス 銅板製 ET付 ※コンセント配管と共有

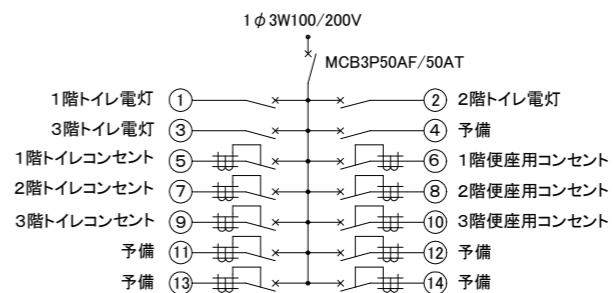
(既設)

- 換気扇(機械設備工事) 1φ100V

トイレ電灯分電盤仕様

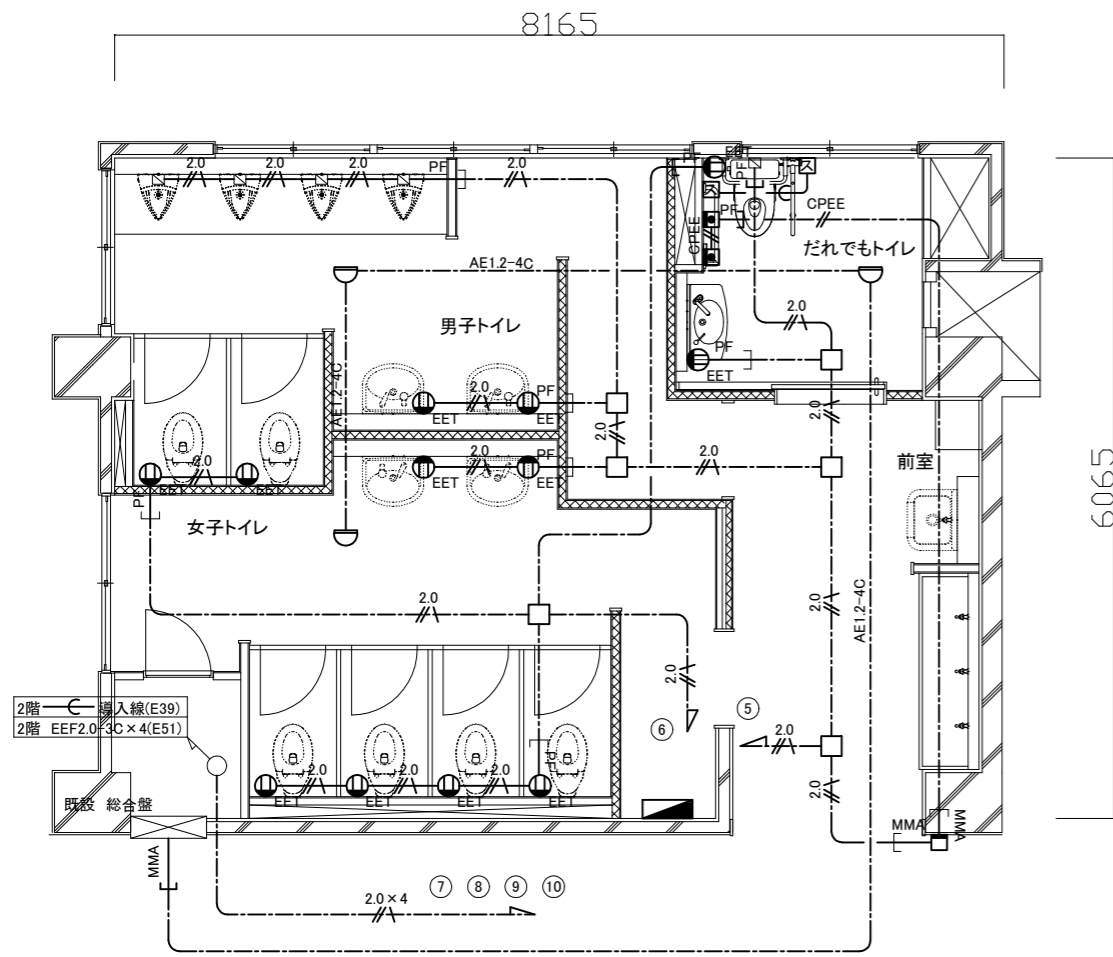
屋内埋込型 銅板製 鍵付 指定色塗装(壁面同色)

主幹: MCB3P50AF/50AT×1  
 分岐: MCB2P50AF/20AT(100V)×4  
 ELB2P50AF/20AT(100V)×10

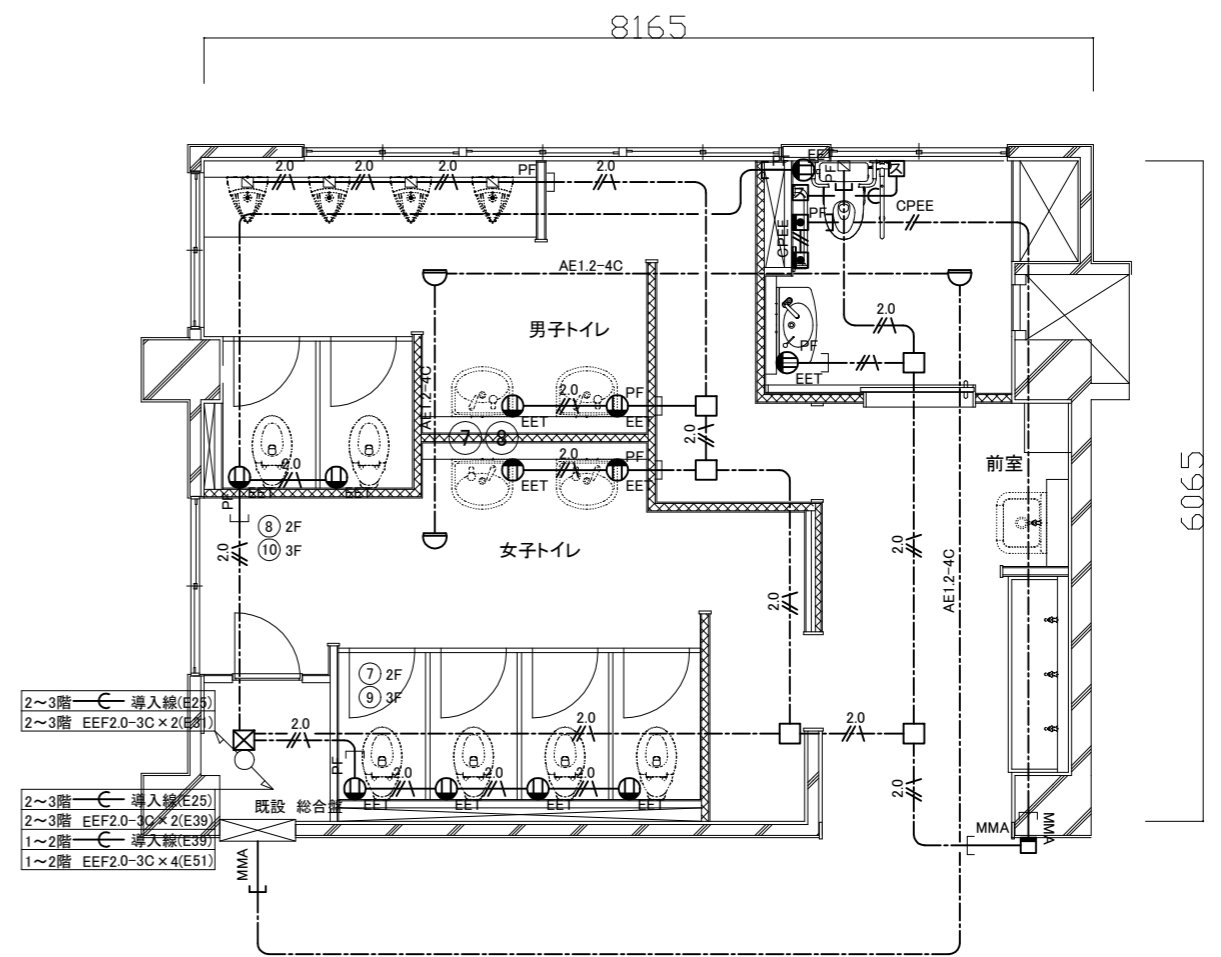


トイレ電灯分電盤 Non

工事名	市立高坂小学校トイレ改修工事			設計者資格 氏名	級建築士登録第 _____ 号			課長	主査等	担当者	横須賀市 都市部 建築計画課
図面名称	電灯設備 改修図	図番	7/13	縮尺	1:50(A2)	作図	令和5年 4月 日				



1階 弱電・コンセント設備 改修図(1:50)



2・3階 弱電・コンセント設備 改修図(1:50)

凡例

図中特記無き記号は以下の通り

(改修)

- |  |                          |  |                   |
|--|--------------------------|--|-------------------|
|  | 差動式スポット型感知器 2種 露出型       |  | EEF2.0-3C(天井隠蔽)   |
|  | コンセント 2P15A×1EET H=500程度 |  | EEF2.0-3C(PF22)   |
|  | コンセント 2P15A×1 H=500程度    |  | EEF2.0-3C×4(天井隠蔽) |
|  | 警報ランプ付プザー 100V           |  | FCPEE0.9-1P(天井隠蔽) |
|  | 呼び出しボタン 100V 両切          |  | FCPEE0.9-1P(PF22) |
|  | ブルボックス 鋼板製 ET付 ※電灯配管と共有  |  | 導入線(PF22)         |
|  | アウトレットボックス ホント共          |  |                   |
|  | スイッチボックス(機械設備用)          |  |                   |

(既設)

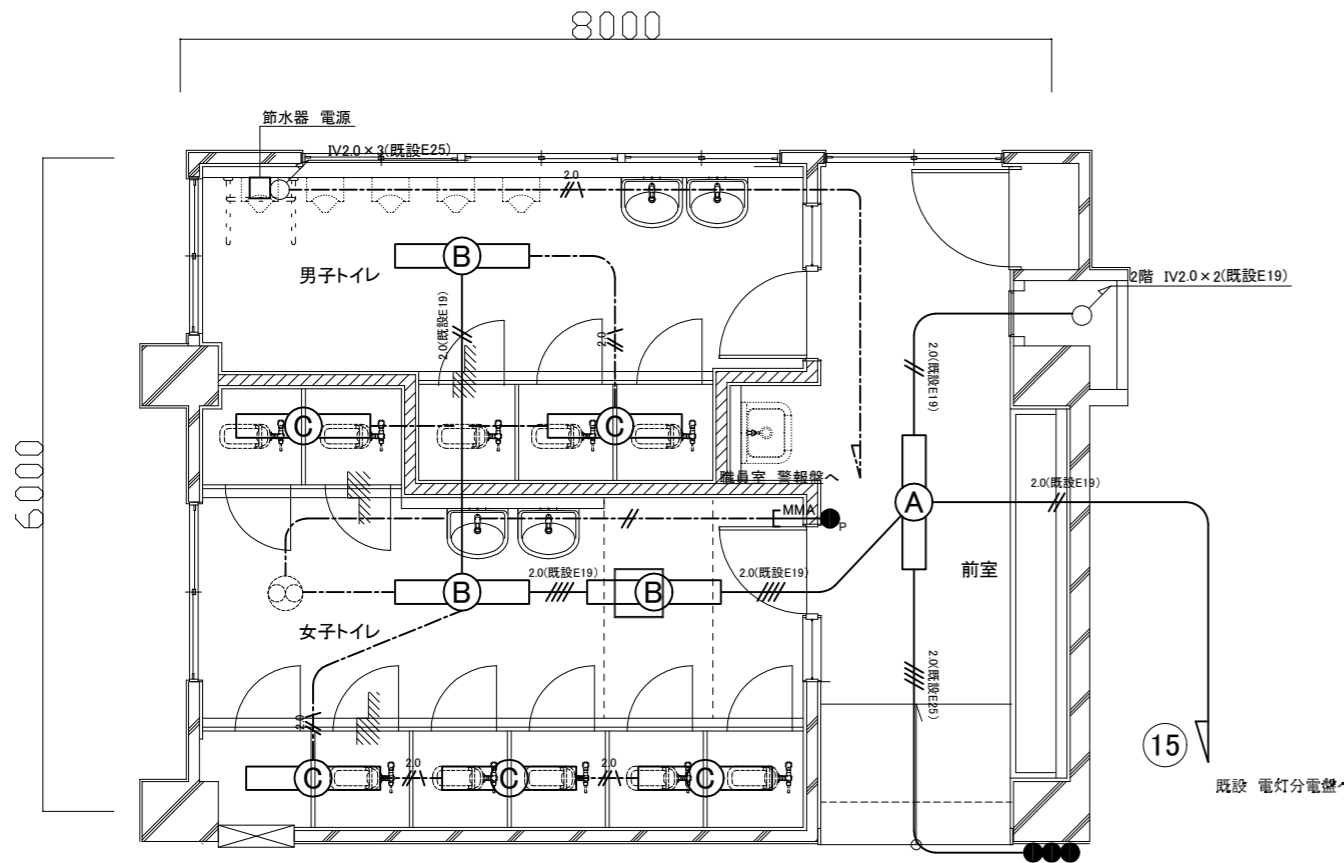
- |  |                  |
|--|------------------|
|  | フラッシュバルブ(機械設備工事) |
|--|------------------|

注記

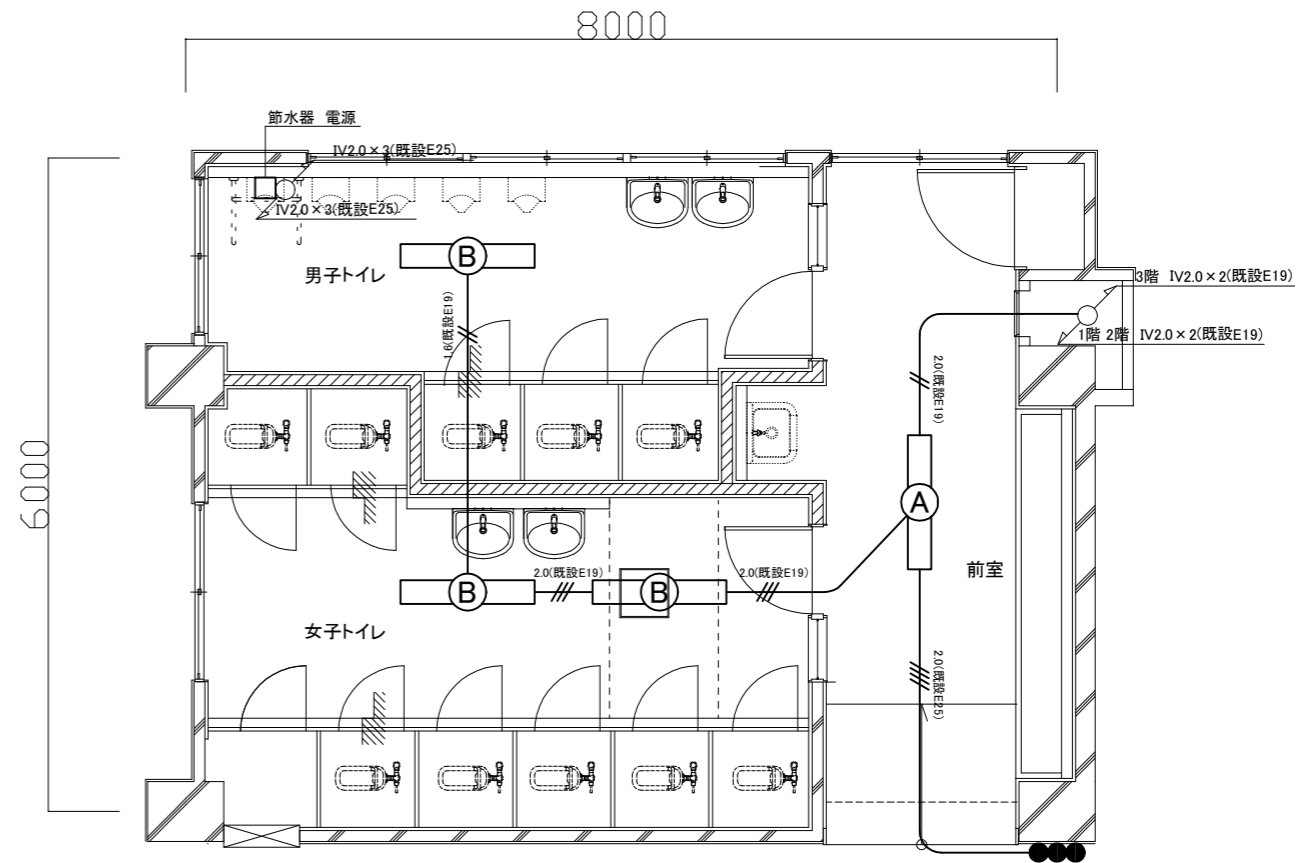
- 貫通処理部は防火区画貫通処理を施すこと
- 軽鉄間仕切り、ライニング内はPF管で保護すること
- 配線はすべてエコケーブルとする

工事名	市立高坂小学校トイレ改修工事			設計者資格氏名	級建築士登録第 号		課長	主査等	担当者	横須賀市 都市部 建築計画課
図面名称	弱電・コンセント設備 改修図	図番	8/13	縮尺	1:50(A2)	作図	令和5年 4月 日			





1階 電気設備 撤去図(1:50)



2・3階 電気設備 撤去図(1:50)

凡例

1. 図中特記無き記号は以下の通り

(撤去)

- 照明器具A 一体型LEDへーライト 埋込型 取外し
- 照明器具B FL40W×2 下面開放型
- 照明器具C FL40W×1 直付
- タンブラスイッチ 1P15A×1 確認表示灯付
- タンブラスイッチ 1P15A×3
- 1.6(既設E19) IV1.6×2(既設E19)
- 2.0(既設E19) IV2.0×2(既設E19)
- 2.0(既設E19) IV2.0×3(既設E19)
- 2.0(既設E25) IV2.0×4(既設E25)
- VVF2.0-3C(天井隠蔽)
- VVF1.6-2C(天井隠蔽)
- VVF1.6-3C(天井隠蔽)
- 既設配管配線

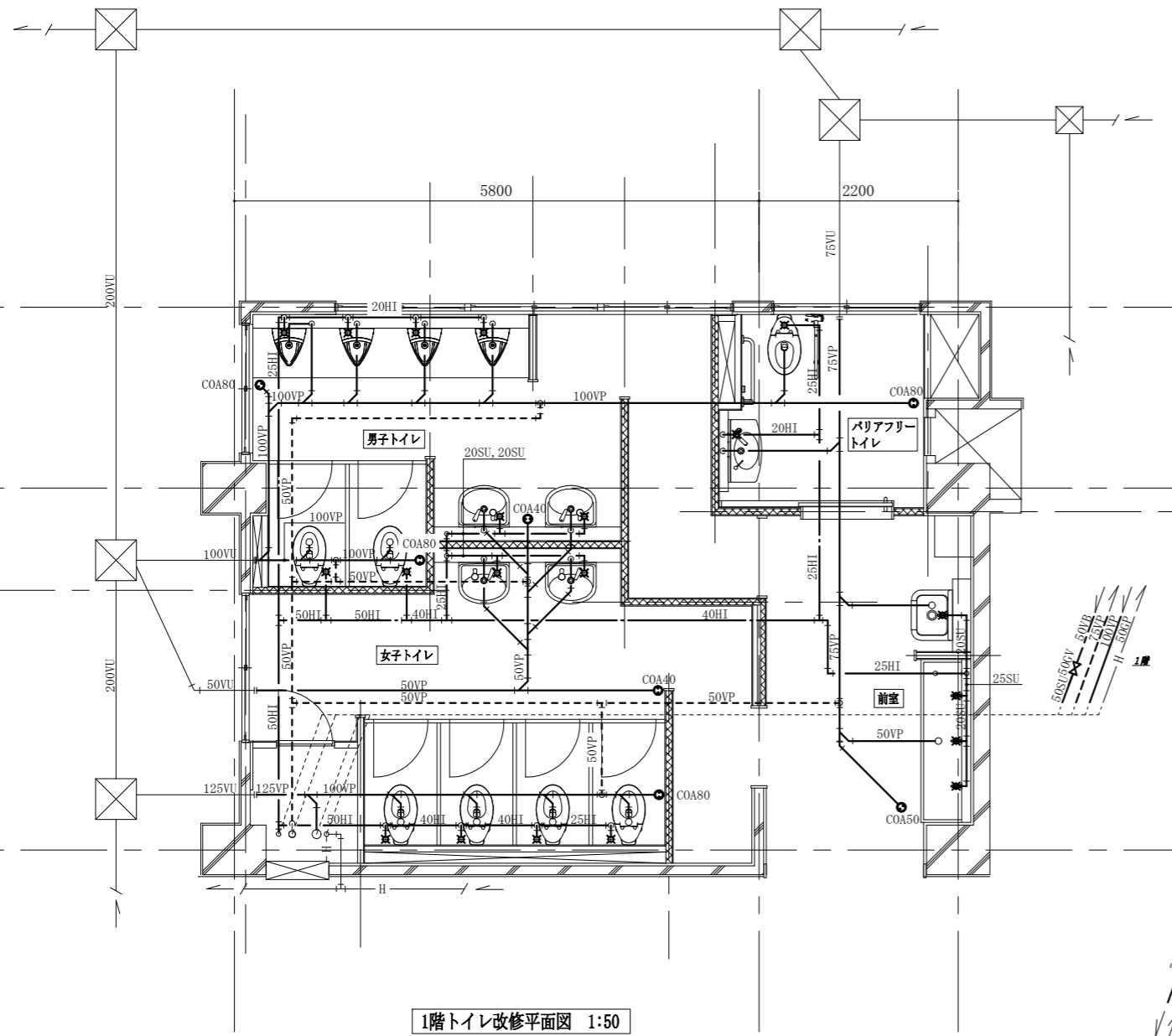
注記

1. 不要な配管配線等は、撤去処分のこと
2. 撤去後、スイッチ跡はブランクプレートで保護すること
3. 照明器具Aは取外し後、廊下の照明器具D撤去力所に再取付すること。

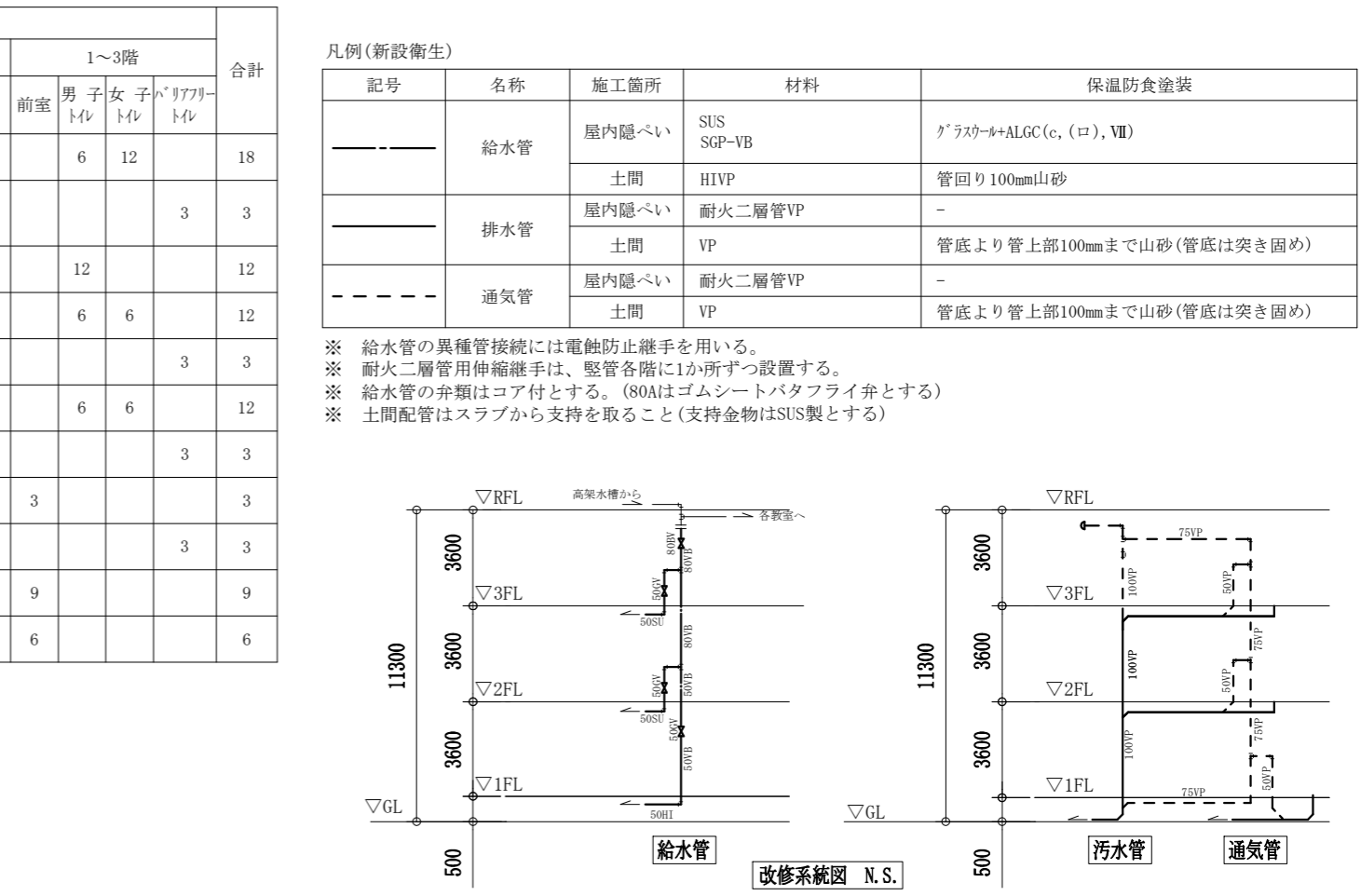
工事名	市立高坂小学校トイレ改修工事			設計者資格氏名	級建築士登録第 _____ 号			課長	主査等	担当者	横須賀市 都市部 建築計画課
図面名称	電気設備 撤去図	図番	9/13	縮尺	1:50(A2)	作図	令和5年 4月 日				

衛生器具表 (新設)		参考型番		1~3階				合計
名称	器具仕様	TOTO株	株LIXIL	前室	男子 トイレ	女子 トイレ	バリアフリー トイレ	
大便器-1	床置形大便器、フッシュバルブ(床給水)、便座当り止め、暖房便座(蓋有り、抗菌)、紙巻器(棚付2連・ワンドカット)ほか標準付属品 ※注1	CS494, TV565CP, TCF116, YH702	YC-P25S, CF-T7114A, CF-18ALP, CF-AA64		6	12		18
大便器-2	床置形大便器、自動フッシュバルブ(AC100V・床給水)、便器洗浄スイッチ(センサー/有線)/背もたれ、温水洗浄便座(貯湯式/蓋無し/横スレ防止プレート付)、紙巻器(棚付2連・ワンドカット)ほか標準付属品	CS494, TEVN30UC, TCF5534, TES46UR, EWC283CR, YH701	YC-P25S, OKC-AT7114A, CW-PA21L-NE, OKC-8SY, KFC-270T1U, CF-63HST				3	3
小便器	超節水形自動洗浄壁掛小便器ほか標準付属品(AC100V・低リップ・自動排水洗浄機能付き)	UFS900JS	YU-A12AP		12			12
洗面器-1	壁掛洗面器(PTラップ)、自動水栓(AC100V)、水石入れ、止水栓ほか標準付属品	L250, TLE28SS1A, TS126AR	YL-176U, AM-320V1, KF-24F		6	6		12
洗面器-2	壁掛洗面器(PTラップ)、自動水栓(AC100V)、水石入れ、止水栓ほか標準付属品	L270, TLE28SS1A, TS126AR	YL-275, AM-320V1, KF-24F				3	3
鏡-1	耐蝕鏡 450×600(面取りアーチ形)	YM4560FAC	該当なし		6	6		12
鏡-2	耐蝕鏡 450×1000(面取りアーチ形)	YM4510FAC	該当なし				3	3
掃除用	Sトラップ排水金具、給水栓、給水ホース、リムカバーほか標準付属品	SK22A, T37SGEP, T23AE20	S-202A, LF-7E-19, SF-20PA-P	3				3
手すり	樹脂被覆L形手すり(前出寸法120mm)、可動式手すり(はね上げタイプ・L=700mm・ロック付)	T112CL10, T112HK7R	KF-920AE70D12J, KF-471EH70JU				3	3
横水栓	13A 泡沫	該当なし	LF-7KF-13-U	9				9
水石入れ	露出 壁付	TS125DR	KF-24G	6				6

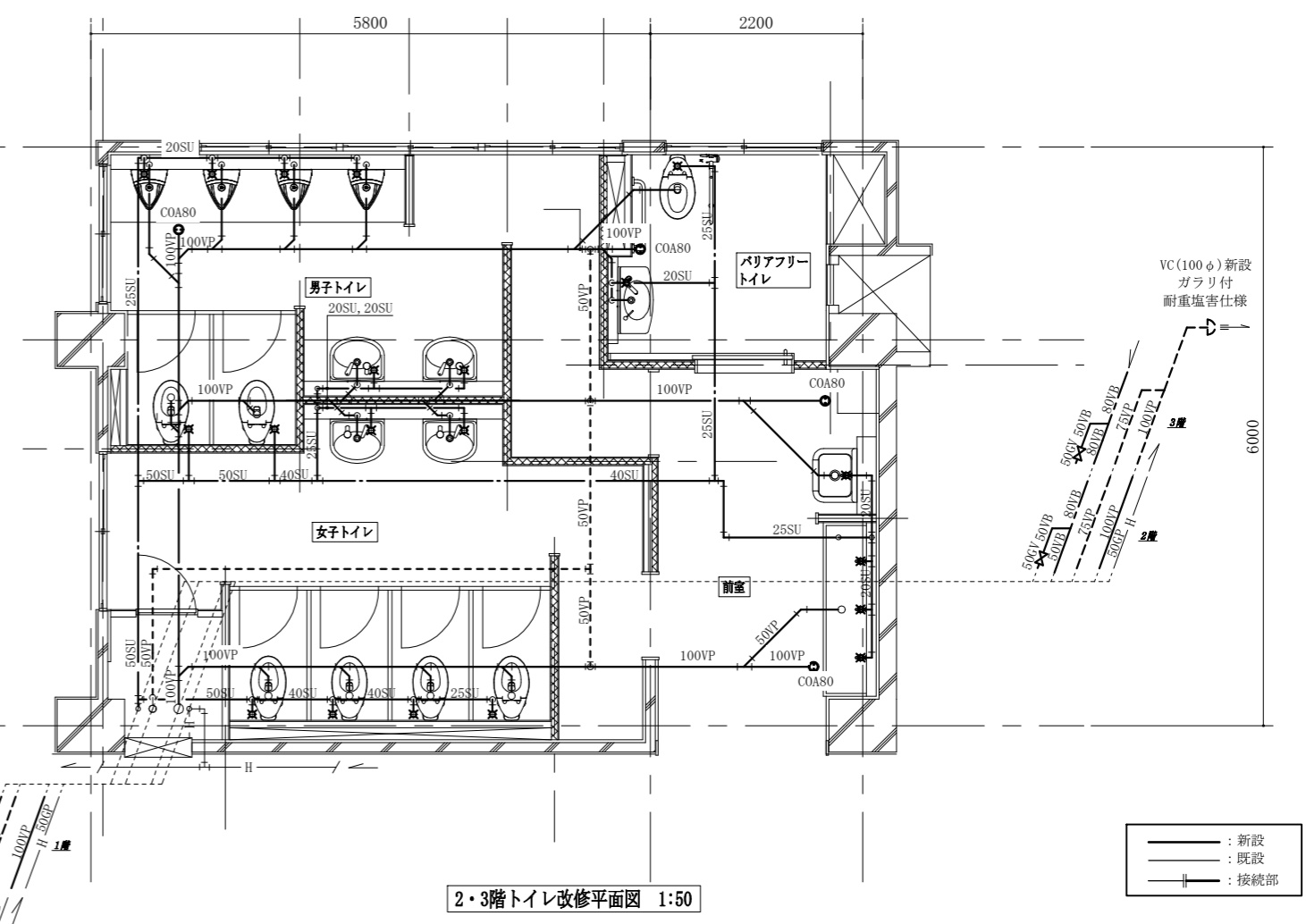
※注1: 3階トイレは低水圧用とする。(参考型番: (TOTO株)TV585CP/(株LIXIL)CF-7114TA)



1階トイレ改修平面図 1:50



改修系統図 N.S.



2・3階トイレ改修平面図 1:50

工事名	市立高坂小学校トイレ改修工事		設計者資格氏名	級建築士登録第 号		課長	主査等	担当者	横須賀市 都市部 建築計画課
図面名称	各階トイレ改修平面図 改修系統図, 凡例, 衛生器具表(新設)	図番	10/13	縮尺	1:50 (A2)	作図	令和 5 年 4 月 日		

凡例(新設衛生)

記号	名称	施工箇所	材料	保温防食塗装
——	給水管	屋内隠ぺい	SUS SGP-VB	ガラスウール+ALGC(c, (ロ), VII)
---		土間	HIVP	管回り100mm山砂
---	排水管	屋内隠ぺい	耐火二層管VP	-
---		土間	VP	管底より管上部100mmまで山砂(管底は突き固め)
---	通気管	屋内隠ぺい	耐火二層管VP	-
---		土間	VP	管底より管上部100mmまで山砂(管底は突き固め)

※ 給水管の異種管接続には電蝕防止継手を用いる。  
 ※ 耐火二層管用伸縮継手は、堅管各階に1か所ずつ設置する。  
 ※ 給水管の弁類はコア付とする。(80Aはゴムシートパタフライ弁とする)  
 ※ 土間配管はスラブから支持を取る(支持金物はSUS製とする)

—— : 新設  
 - - - : 既設  
 ——— : 接続部

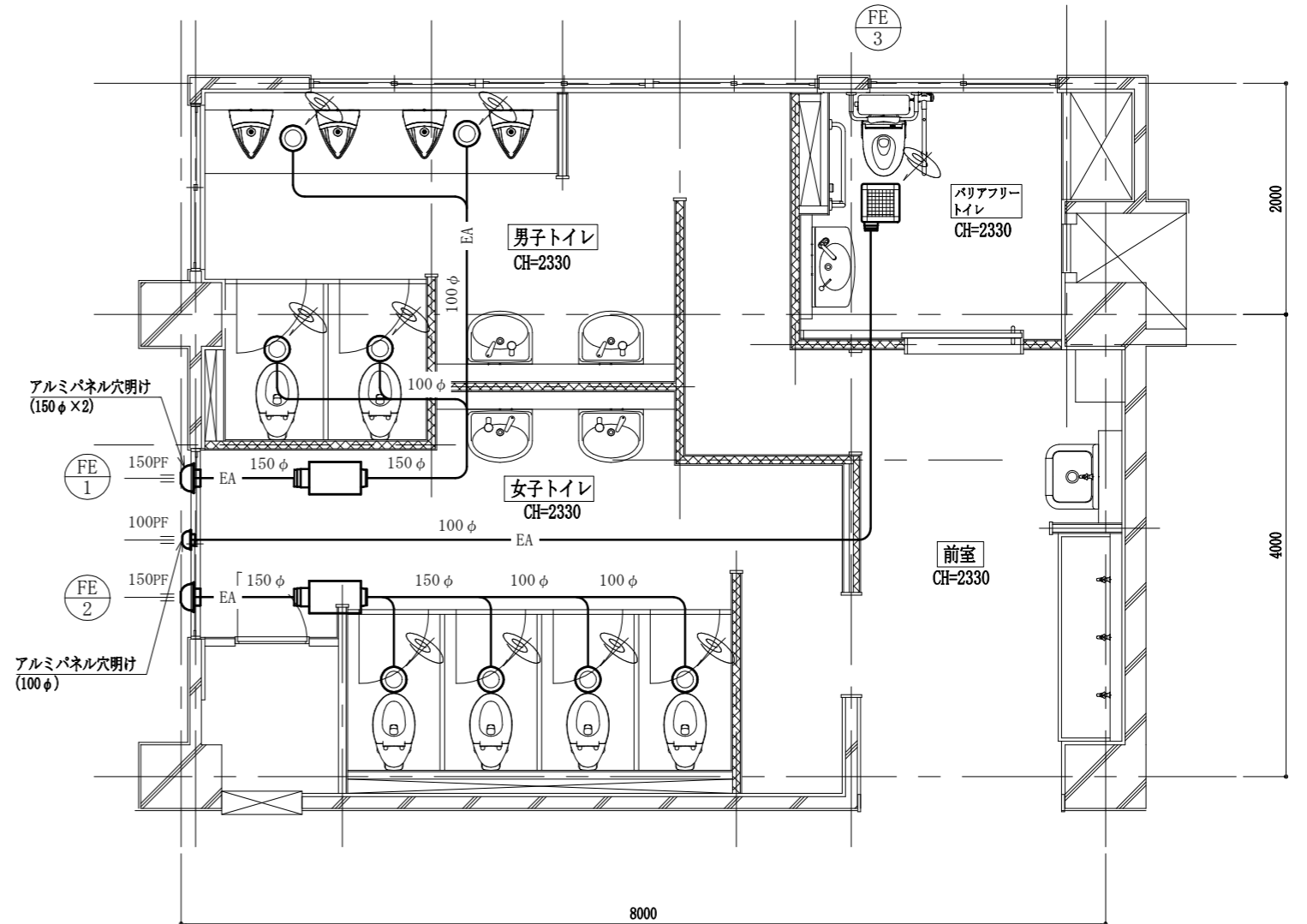
凡例(新設換気)

記号	名称	施工箇所	材料	保温防食塗装
EA	スパイラルダクト	天井内	亜鉛鉄板製	-

■換気機器表(新設)■

記号	名称	機器仕様	電源	換気場所		台数	備考
				階	室名		
FE-1	換気扇	中間取付形換気扇(低騒音形)	単相100V	1~3	男子トイレ	3	風圧式シャッター
		能力: φ150×250CMH×40Pa					
		付属品: 天井吊金具(4点吊)/パイプ接続部材 サイレンサー					
FE-2	換気扇	中間取付形換気扇(低騒音形)	単相100V	1~3	女子トイレ	3	風圧式シャッター
		能力: φ150×370CMH×70Pa					
		付属品: 天井吊金具(4点吊)/パイプ接続部材 サイレンサー					
FE-3	換気扇	ダクト用換気扇(低騒音形)	単相100V	1~3	バリアフリートイレ	3	風圧式シャッター
		能力: φ100×110CMH×40Pa					
		付属品: 天井吊金具(2点吊)					
PF	パイプフード	φ100深形(SUS製/ガラリ付/耐重塩害仕様)		1~3		3	
		φ150深形(SUS製/ガラリ付/耐重塩害仕様)					
	制気口	φ100丸形給排気グリル (プラスチック製/風量調節機能付)		1~3		24	

※FE-1、2、3のスイッチは、別途電気図による。  
※パイプフードは、新設アルミパネル(別途建築図)に設置する。



1~3階換気設備改修平面図 1:40

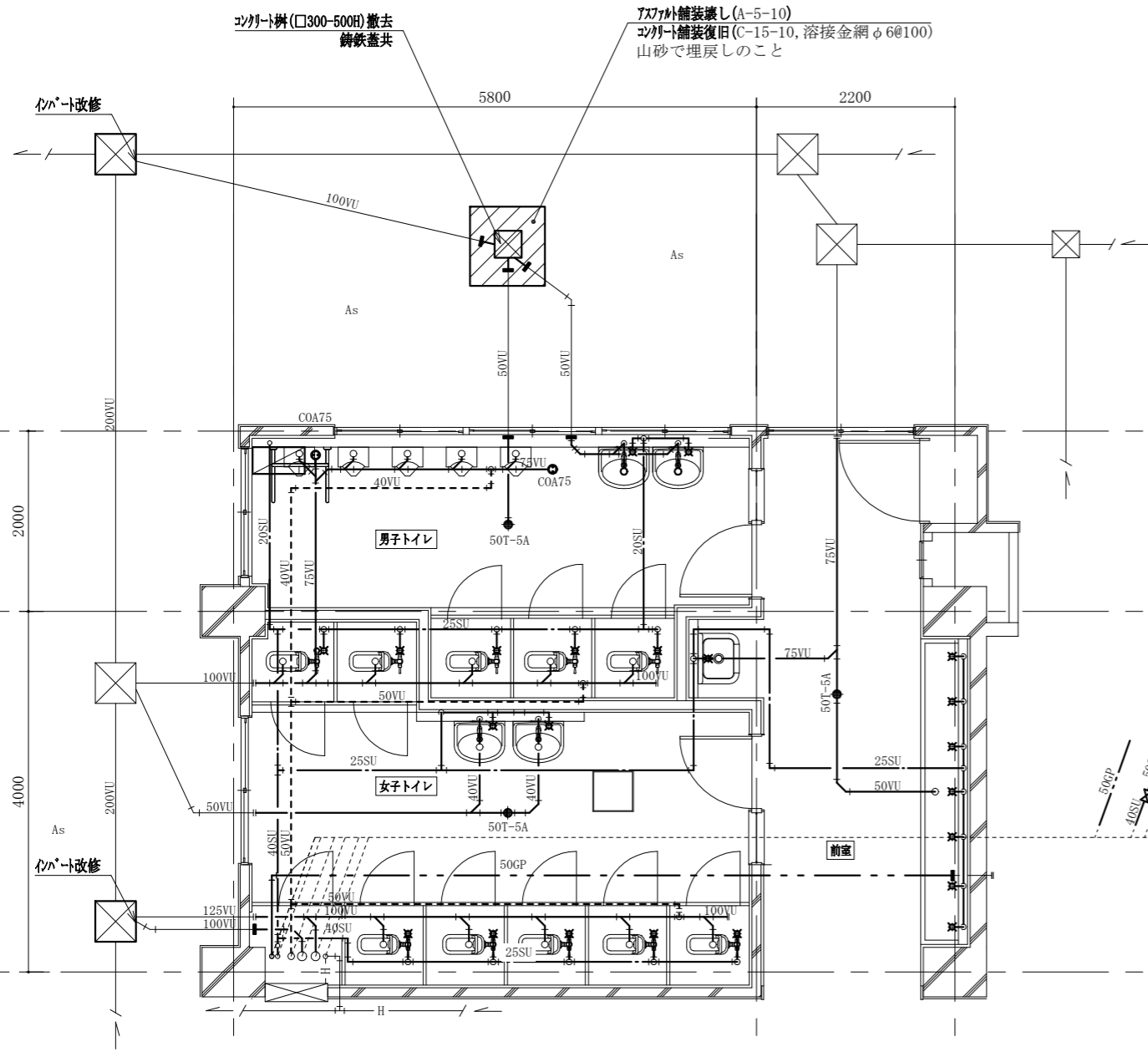
工事名	市立高坂小学校トイレ改修工事			設計者資格氏名	級建築士登録第 号		課長	主査等	担当者	横須賀市 都市部 建築計画課
図面名称	1~3階換気設備改修平面図,機器表(新設),凡例	図番	11/13	縮尺	1:40 (A2)	作図	令和5年4月 日			

名称	参考型番	1~3階			合計
		前室	男子 トイレ	女子 トイレ	
小便器	U-57		15		15
小便器用ハイタンク	S409B, 電磁バルブ		3		3
掃除流し	SK-22A, 20A水栓	3			3
横水栓	13A	21			21
洗面器			6	6	12
和風大便器用洗浄弁、紙巻器	(和風大便器本体の撤去は建築図による)		15	15	30
水石鹸入れ		6			6

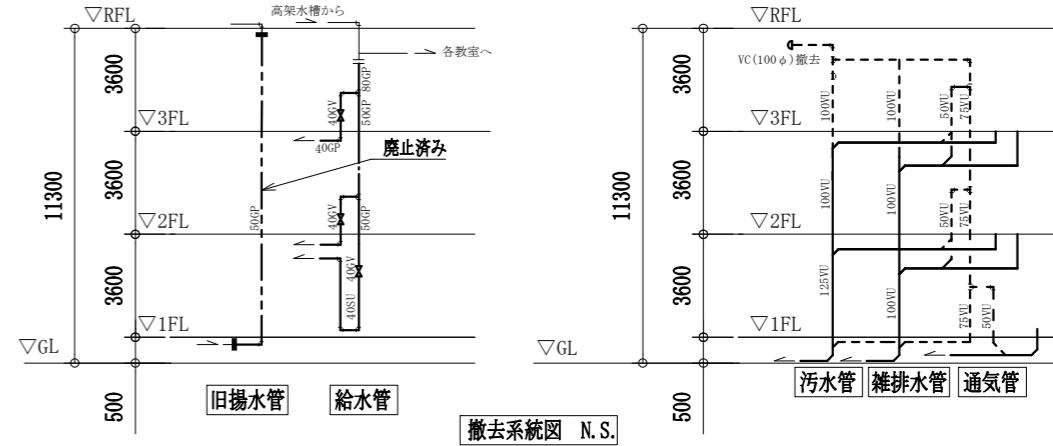
※和風大便器撤去、穴埋め及び既存配管穴埋めは建築図による

凡例(既設衛生)

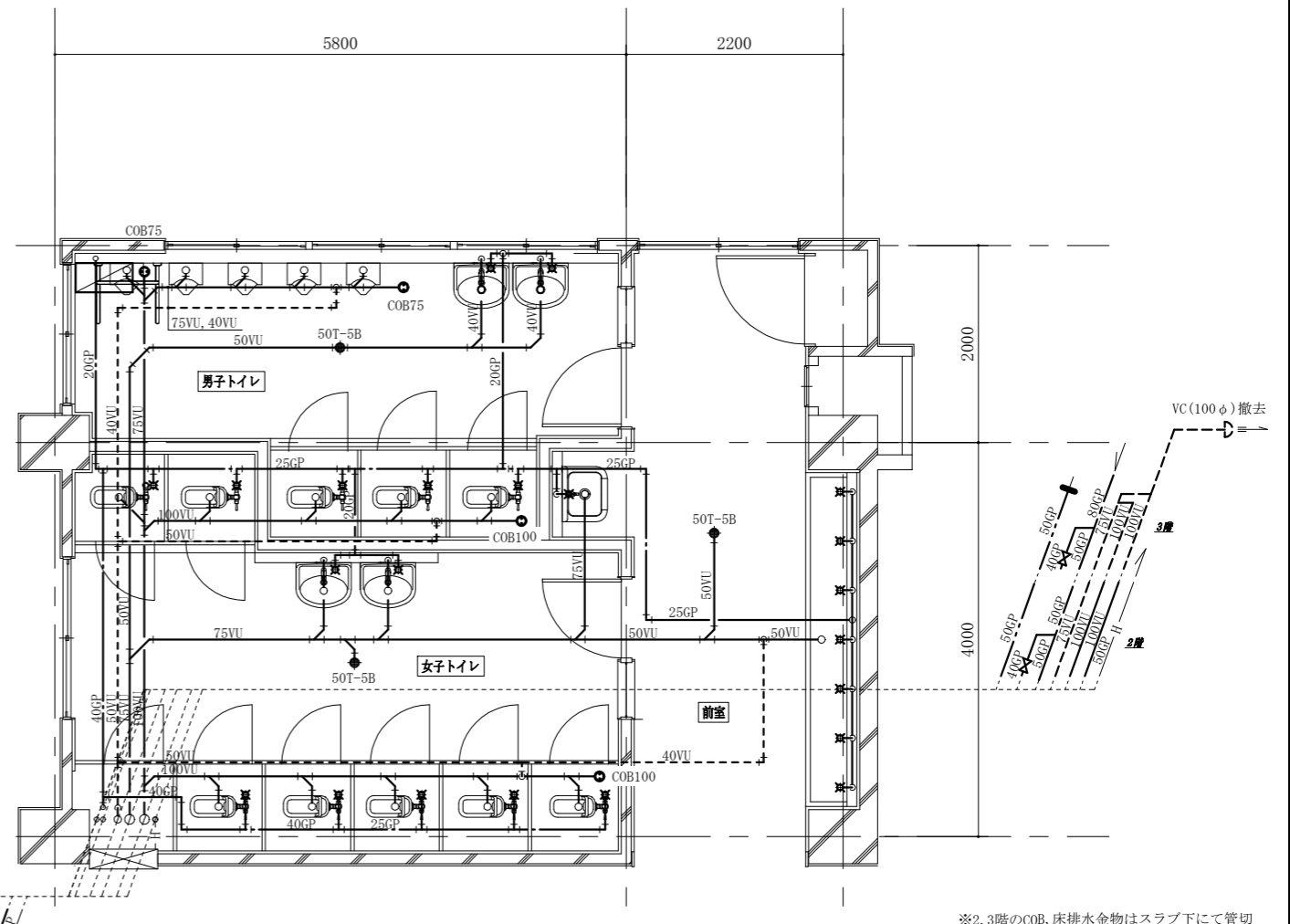
記号	名称	施工箇所	材料	保温防食塗装
---	給水管	屋内露出(1階)	SUS	-
		屋内隠ぺい(1階)	SUS	グラスウール+アルミガラスクロス
		屋内隠ぺい(2,3階)	SGP-白	グラスウール+綿布
---	揚水管	土間	SGP-白	グラスウール+綿布
		屋内隠ぺい	SGP-白	グラスウール+綿布
---	污水管・雑排水管	土間	VU	-
		屋内隠ぺい	VU	グラスウール+綿布
---	通気管	土間	VU	-
		屋内隠ぺい	VU	-



1階トイレ撤去平面図 1:50

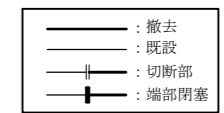


撤去系統図 N.S.



2,3階トイレ撤去平面図 1:50

※2,3階のCOB, 床排水金物はスラブ下にて管切断・キャップ止めの上残置



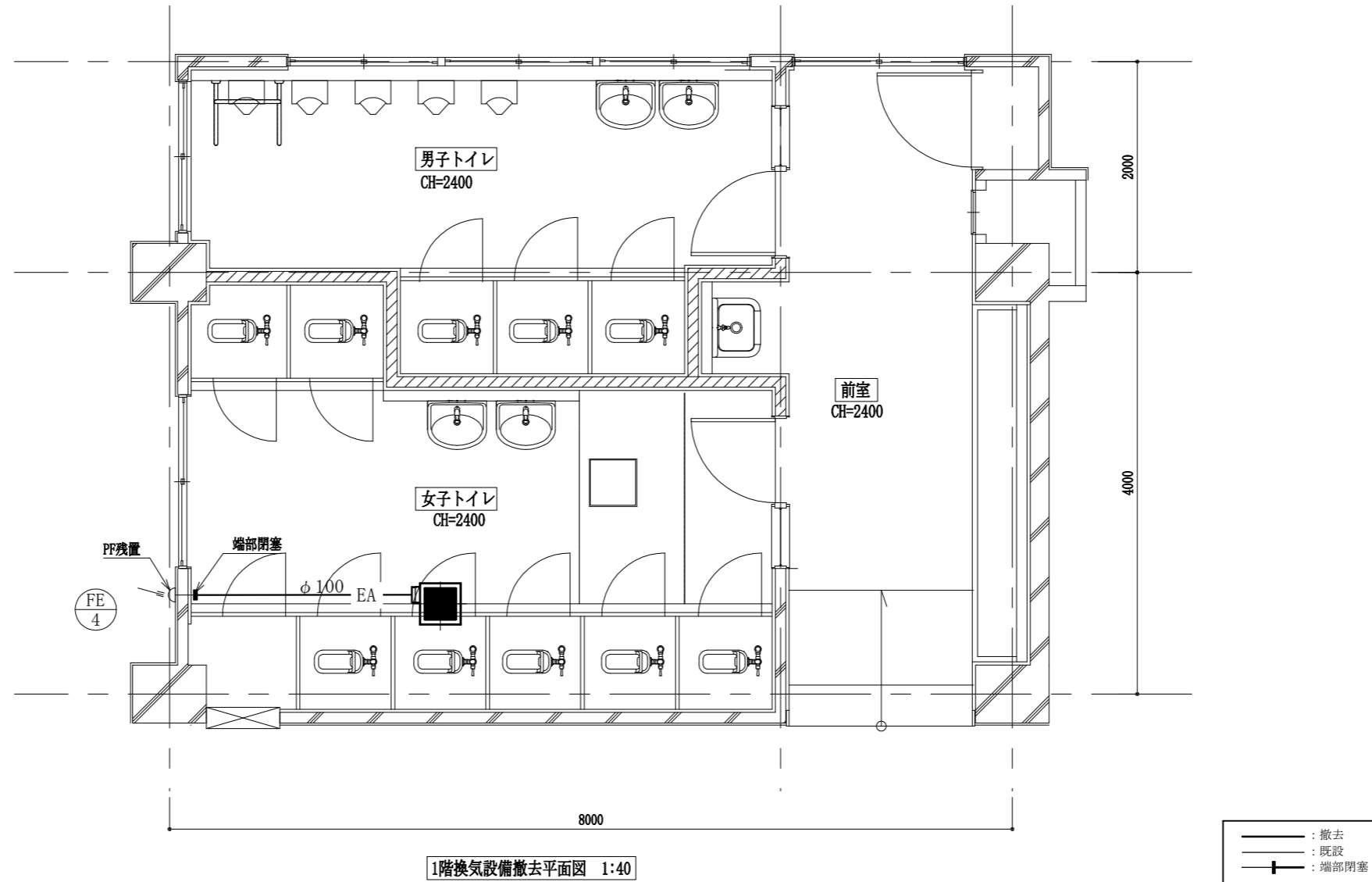
工事名	市立高坂小学校トイレ改修工事		設計者資格氏名	級建築士登録第 号		課長	主査等	担当者	横須賀市 都市部 建築計画課
図面名称	各階トイレ撤去平面図 衛生器具表(撤去),撤去系統図,凡例	図番	12/13	縮尺	1:50 (A2)	作図	令和 5 年 4 月 日		

凡例(撤去換気)

記号	名称	施工箇所	材料	保温防食塗装
EA	スパイラルダクト	天井内	亜鉛鉄板製	-

■ 換気機器表 (撤去) ■

記号	名称	機器仕様	電源	換気場所		台数	備考
				階	室名		
FE-4	換気扇	ダクト用換気扇 φ100	単相100V	1	女子トイレ	1	



工事名	市立高坂小学校トイレ改修工事			設計者資格氏名	級建築士登録第 号		課長	主査等	担当者	横須賀市 都市部 建築計画課
図面名称	1階換気設備撤去平面図,換気機器表(撤去),凡例	図番	13/13	縮尺	1:40 (A2)	作図	令和5年4月 日			