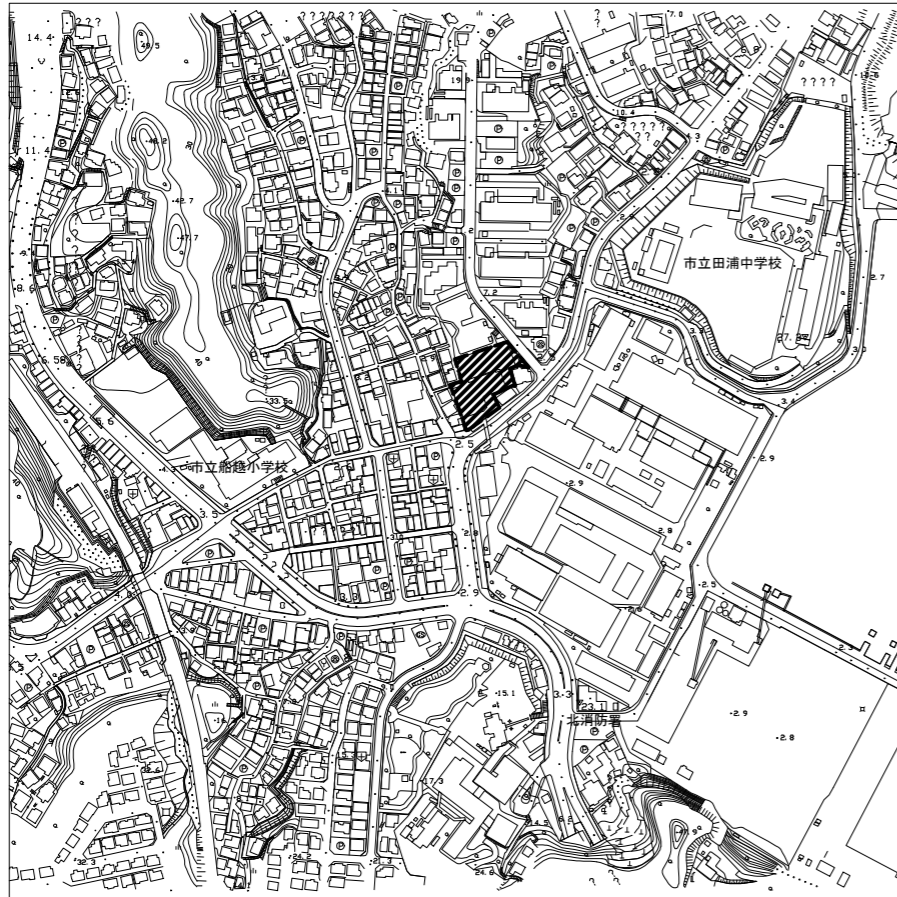
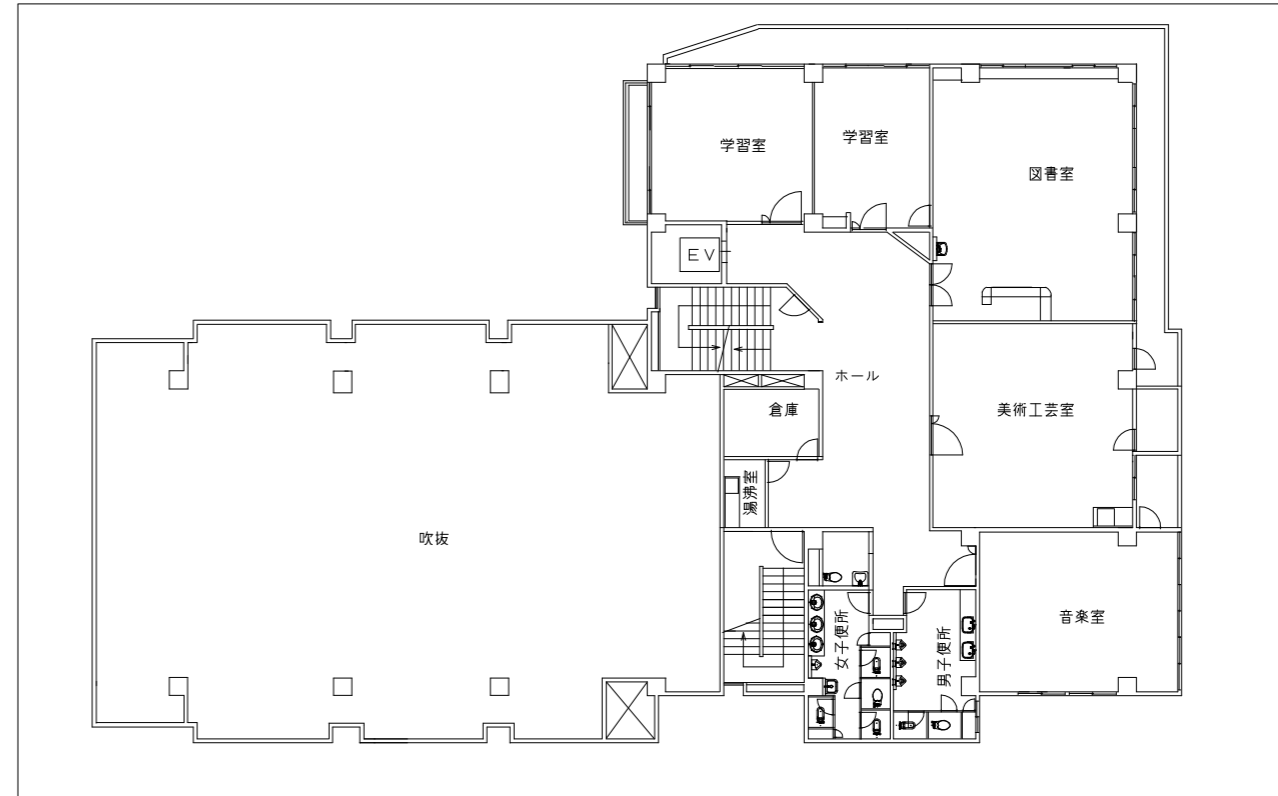


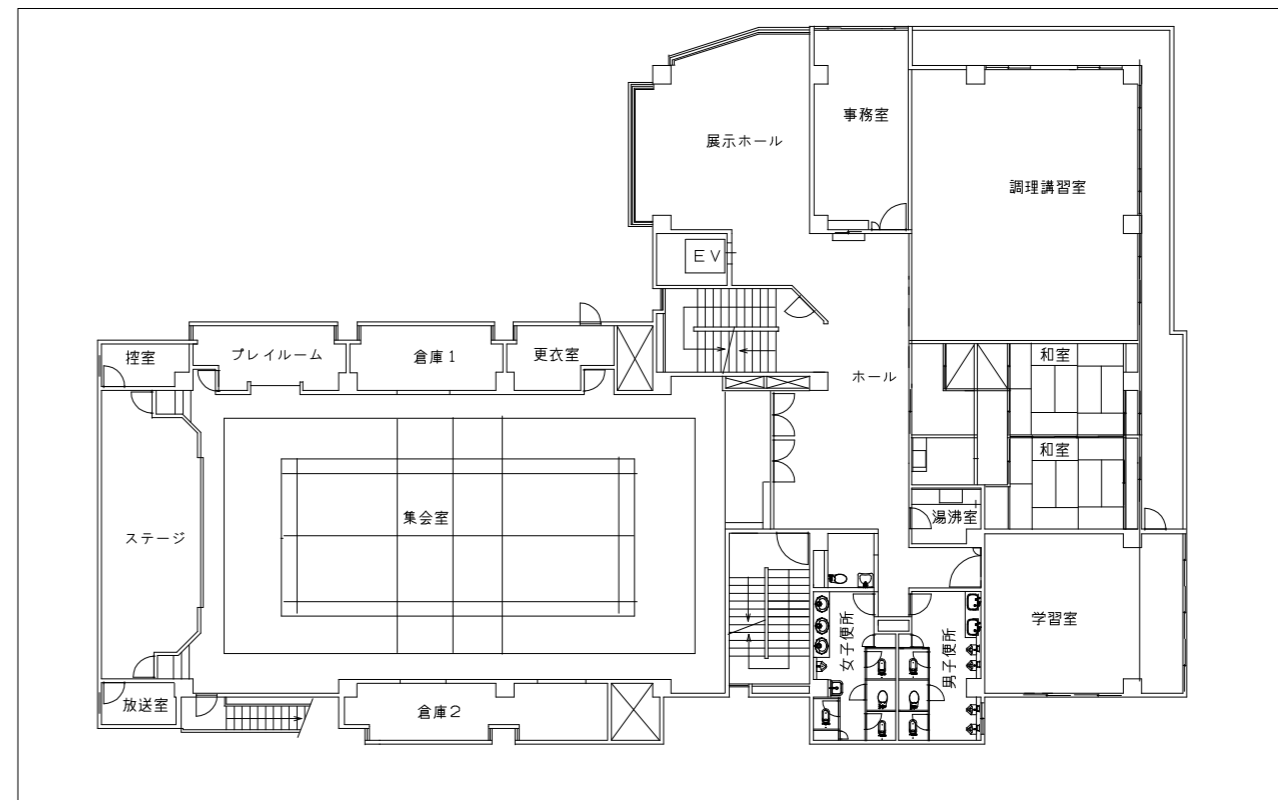
工事場所: 田浦行政センター  
横須賀市船越町6丁目77番地



案内図



4階平面図 1:200



3階平面図 1:200

工事名	田浦行政センター集会室天井改修電気設備工事			設計者資格 氏名	級建築士登録第 _____ 号			課長	主査等	担当者	横須賀市 都市部 建築計画課
図面名称	案内図・各階平面図	図番	1/7	縮尺	1:200(A2)	作図	令和5年4月日				

凡例

図中特記無き記号は以下の通り

改修

- IE1.6×2(既設配管)
- IE1.6×2,E1.6(既設配管)
- IE2.0×3(既設配管)
- EE2.0-3C(PF16) nは本数
- EE2.0-3C(天井隠ぺい)
- EE2.0-3C(天井隠ぺい)
- FP-C1.6-2C(天井隠ぺい)
- FP-C2.0-2C(天井隠ぺい)
- FP-C2.0-3C(既設配管)
- FCPEE1.2-1P(天井隠ぺい)
- FCPEE1.2-1P(PF16)
- FCPEE1.2-1P(PF16) nは本数
- AE1.2-2C(既設配管)
- HP1.2-2C(既設配管)
- HP1.2-3C(既設配管)
- アンテナ  
3W,金属製,ガード付き
- 電灯分電盤  
屋内,壁掛形  
詳細は別図7/5参照
- コンセント 2P15A  
接地極付,接地端子付  
Gはガードプレート付
- コンセント 2P15A  
引掛け式,接地極付
- リモコンスイッチ 6回路  
ガードプレート付
- タンブラスイッチ  
Gはガードプレート付
- センサA  
埋込形,明るさセンサ付
- センサB  
直付形,明るさセンサ付  
ガード付,取付け金具共
- 調光器  
壁掛,6回路用
- 区画貫通処理

- 照明器具A LED高天井照明  
LED2000形,無線調光  
落下防止ワイヤー付
- 照明器具B  
LEDベースライト 直付,W80程度  
器具光束:10000lm程度  
無線調光
- 照明器具C  
LEDベースライト 直付,W230程度  
器具光束:10000lm程度
- 照明器具D  
LEDベースライト 埋込,W300程度  
省エネタイプ,器具光束:6900lm程度
- 照明器具E  
LEDベースライト 直付  
公共型番:LSS9-4-37
- 照明器具F  
LEDベースライト 直付  
公共型番:LSS10-2-30
- 照明器具G  
LED非常用照明,100形相当  
直付,電源別置型
- 照明器具H  
LED非常用照明,50形相当  
公共型番:K0-LRS11-D10
- 避難口誘導灯A B級BH形 片面  
壁掛,リニューアルプレート共  
点滅機能付
- 避難口誘導灯B B級BL形 片面  
壁掛,リニューアルプレート共
- 煙感知器  
2種,露出形,Ωは終端抵抗  
○は小屋裏
- 差動式スポット型感知器  
2種,露出形,Ωは終端抵抗
- スピーカー  
天井埋込型,ボックス共
- ジャンクションボックス
- プルボックス  
鋼板製,ET付

撤去

- 照明器具A  
HID灯,埋込,400w
- 照明器具B  
埋込,FL40w×2
- 照明器具C  
直付,FL40w×2
- 照明器具D  
直付,FL40w×1
- 照明器具E  
非常用照明,60形相当
- 避難口誘導灯A A級 点滅式
- 避難口誘導灯B B級 片面 壁掛
- タンブラスイッチ 1P15A
- リモコンスイッチ 6回路
- 差動式スポット型感知器  
2種,露出形,Ωは終端抵抗
- 煙感知器  
2種,露出形,Ωは終端抵抗
- スピーカー  
天井埋込型
- コンセント 2P15A
- IV1.6×2(既設配管)
- IV2.0×2(既設配管)
- IV2.0×3(既設配管)
- IV2.0×6(既設配管)
- VVF1.6-3C(天井隠ぺい)
- AE1.2-2C(既設配管)
- HP1.2-2C(既設配管)
- HP1.2-3C(既設配管)
- 暗幕制御盤  
負荷2.5kW以下

取外し,再取付け

- 演出照明  
HID灯,投光器,1000w×6  
バトン共(2種金属線びF型相当4m)  
昇降装置×4
- スピーカー  
壁掛型

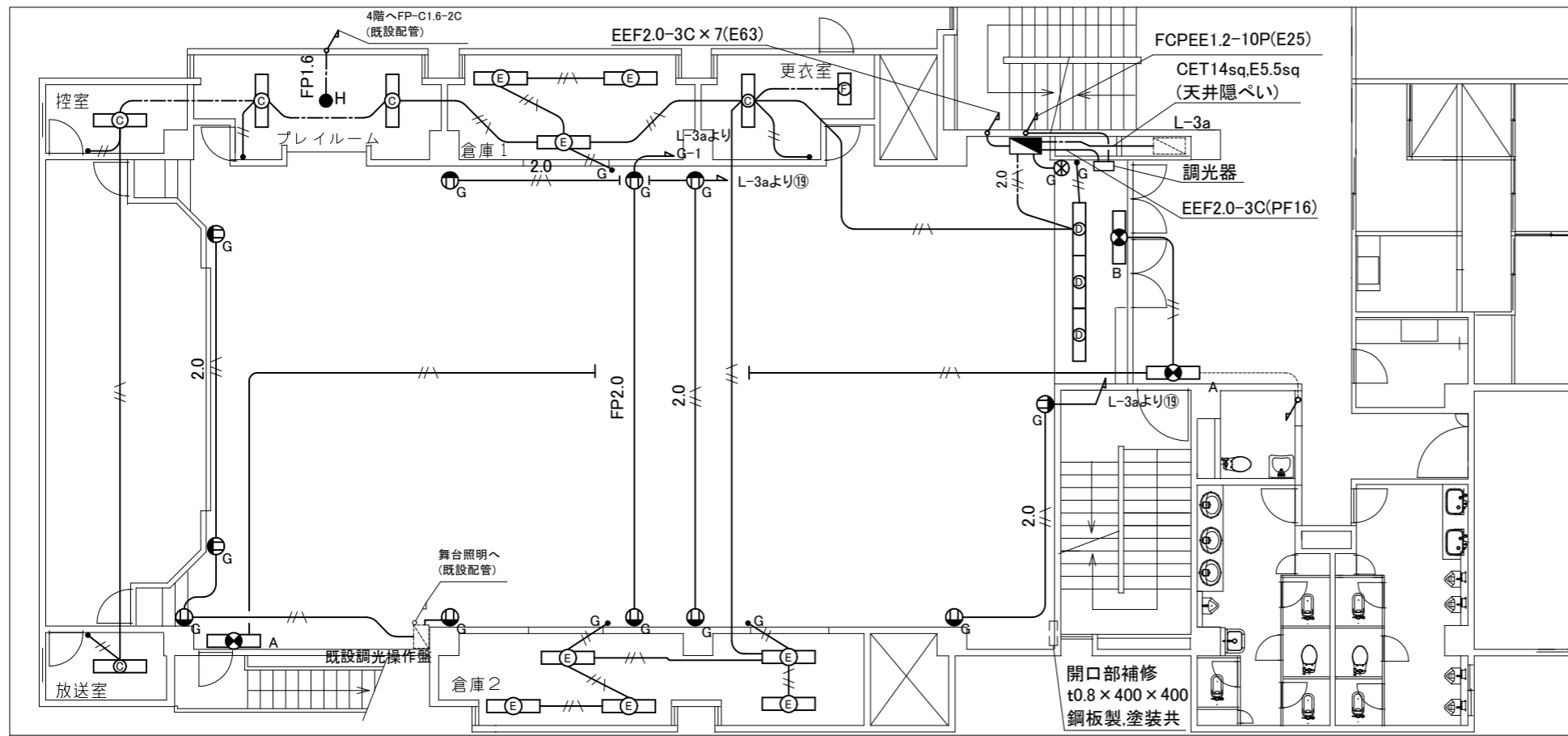
既設

- 配管配線(既設)
- 照明器具(既設)
- 機器収容箱(既設)
- 端子盤(既設)
- プルボックス(既設)
- 電動機(既設)

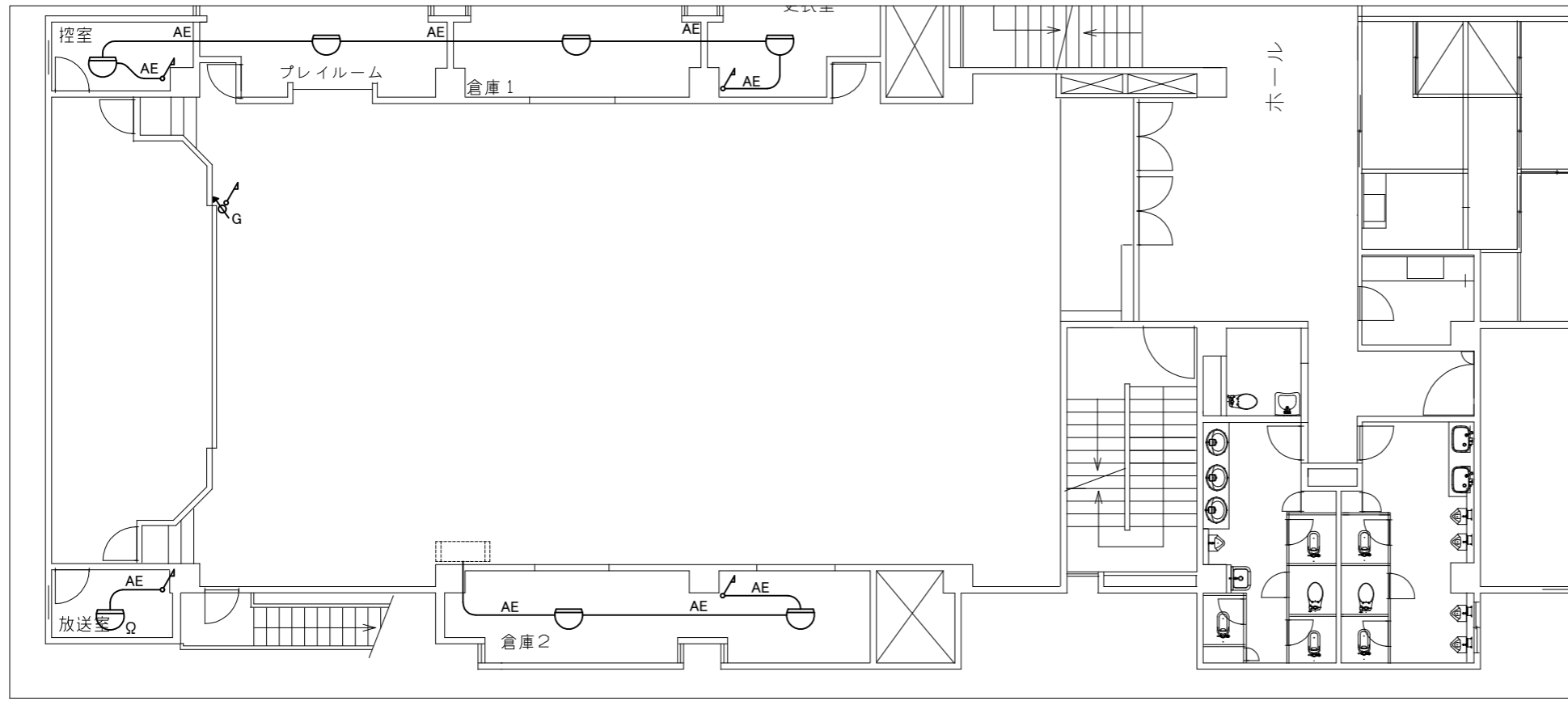
注記

- ・不要な配管配線、ケーブル等は撤去処分とする。
- ・照明器具の開口補強、点検口は別途建築工事とする。
- ・照明器具A,Bレースウェイを使用して取付けること。

工事名	田浦行政センター集会室天井改修電気設備工事					級建築士登録第	号	課長	主査等	担当者	横須賀市 都市部 建築計画課
図面名称	凡例	図番	2/7	縮尺	-	作図	令和5年4月日				



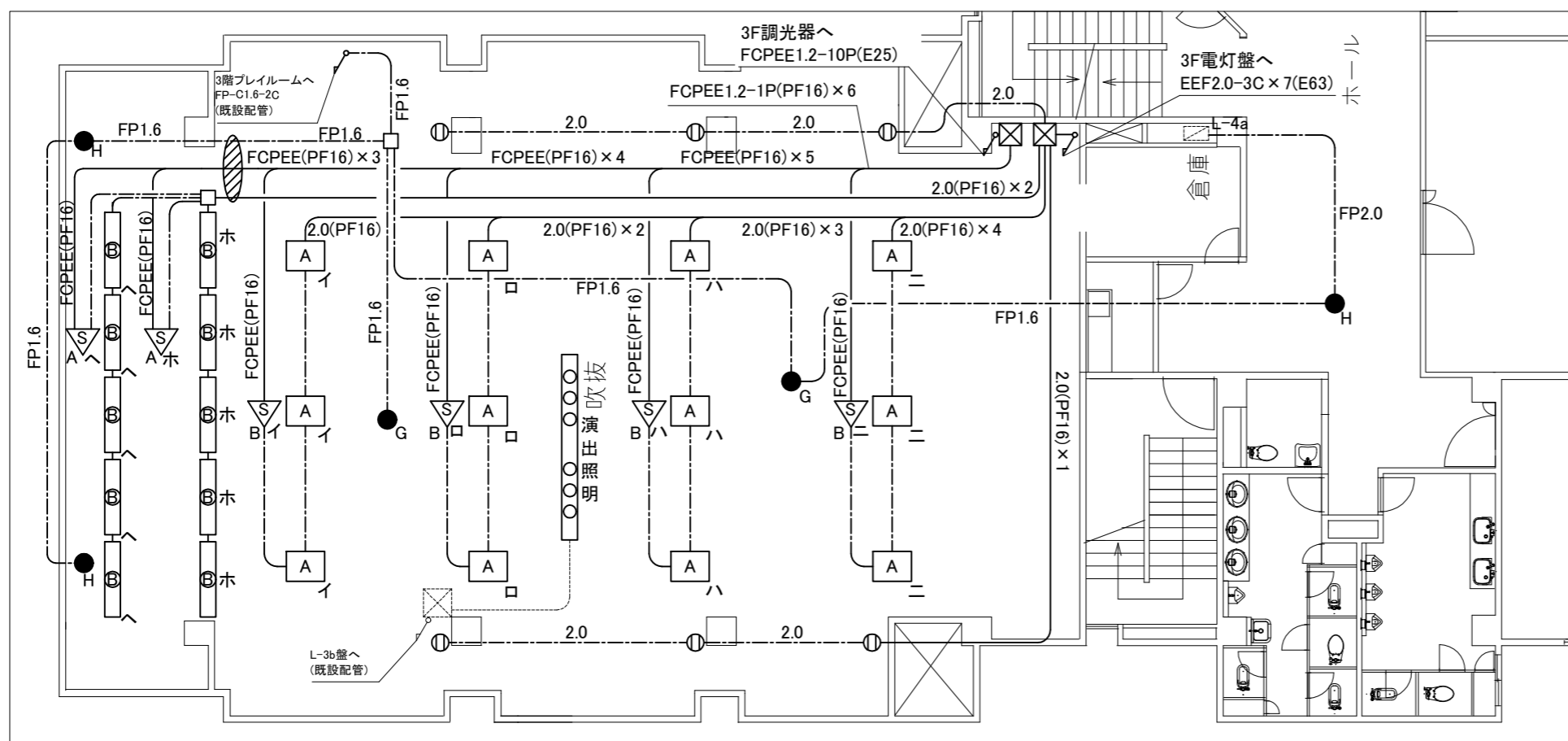
3階電灯改修図 1:100



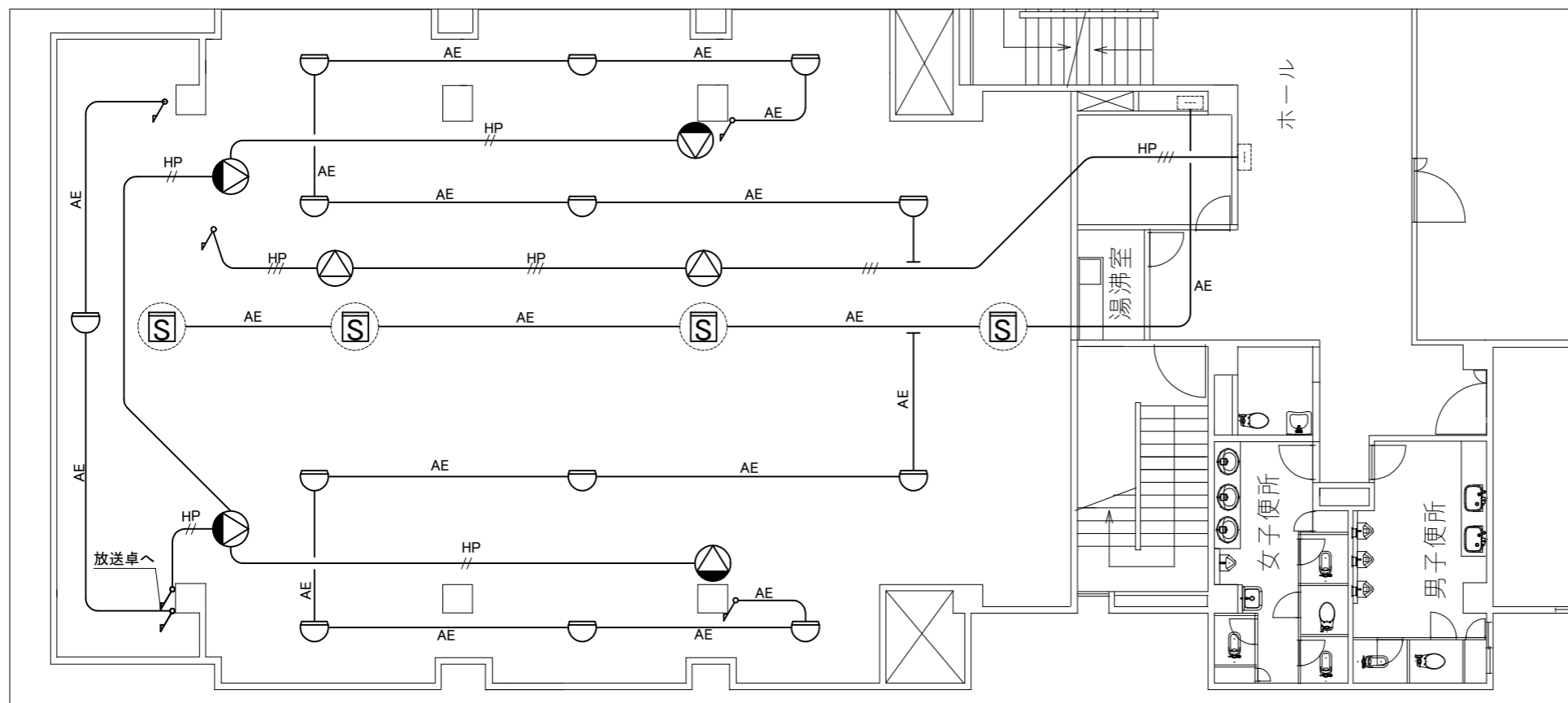
3階弱電改修図 1:100

<b>更衣室</b> 照明器具C×1 照明器具F×1	<b>倉庫1</b> 照明器具E×3	<b>プレイルーム</b> 照明器具C×2 照明器具H×1
<b>控室</b> 照明器具C×1	<b>放送室</b> 照明器具C×1	<b>倉庫2</b> 照明器具E×5
<b>集会室</b> 照明器具D×3 誘導灯A×1 誘導灯B×1	<b>ホール</b> 誘導灯A×1	

工事名	田浦行政センター集会室天井改修電気設備工事			級建築士登録第	号	課長	主査等	担当者	横須賀市 都市部 建築計画課
図面名称	3階電灯・弱電改修図	図番	3/7	縮尺	1:100(A2)	作図	令和5年4月日		



4階電灯改修図 1:100

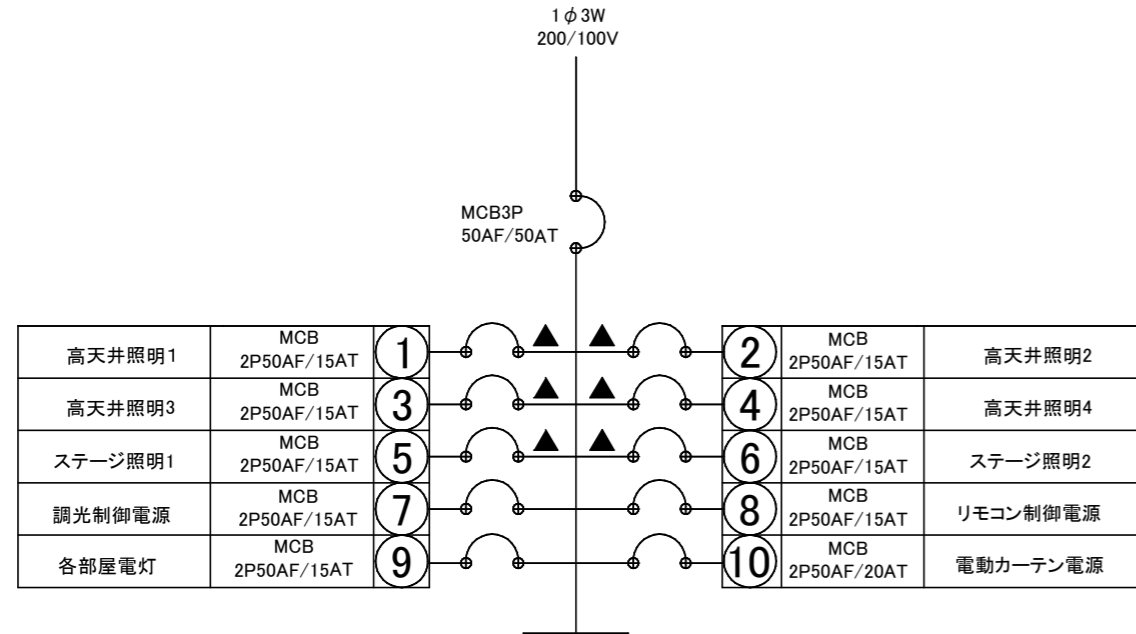


4階弱電改修図 1:100

集会室
照明器具A×12
照明器具B×10
照明器具G×2
照明器具H×2

ホール
照明器具H×1

工事名	田浦行政センター集会室天井改修電気設備工事			設計者資格氏名	級建築士登録第 号		課長	主査等	担当者	横須賀市 都市部 建築計画課
図面名称	4階電灯・弱電改修図	図番	4/7	縮尺	1:100(A2)	作図	令和5年4月日			

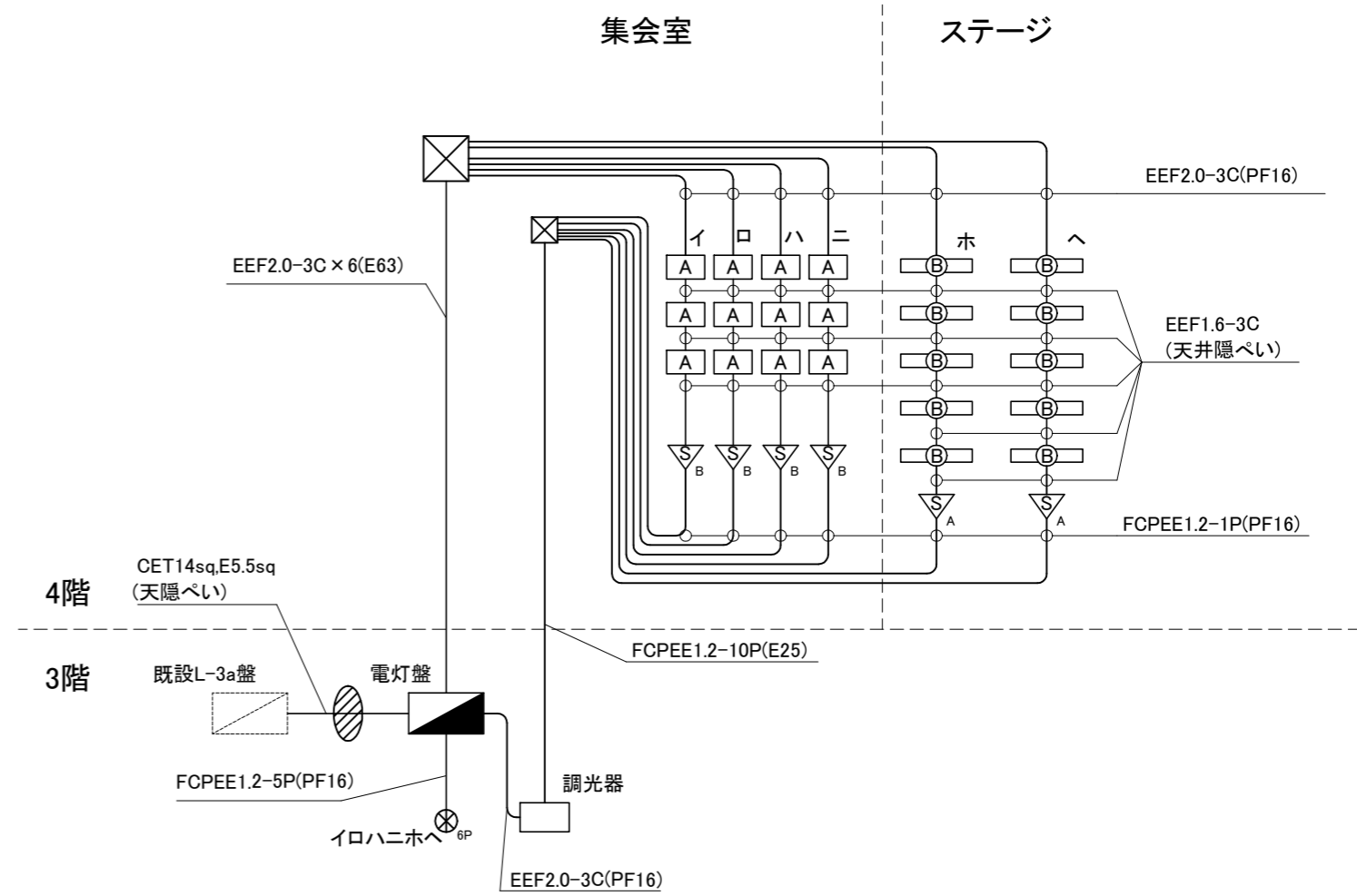


**電灯盤仕様**

屋内、壁掛、鋼板製、鍵付、指定色塗装

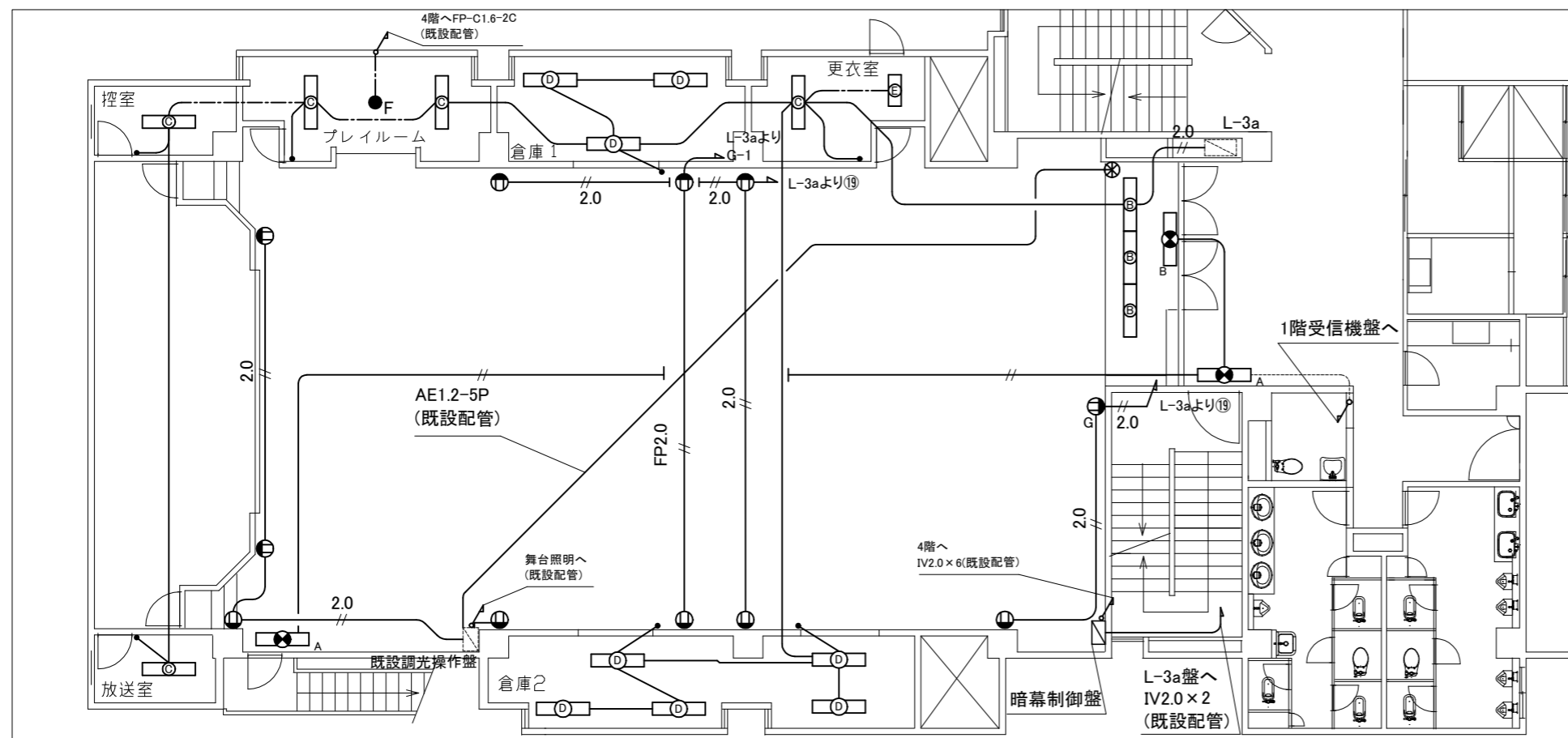
- MCB3P50AF/50AT × 1
- MCB2P50AF/15AT × 9
- MCB2P50AF/20AT × 1
- 予備スペース50AF × 2
- リモコンスイッチ回路6回路
- リモコントランス

電灯盤仕様

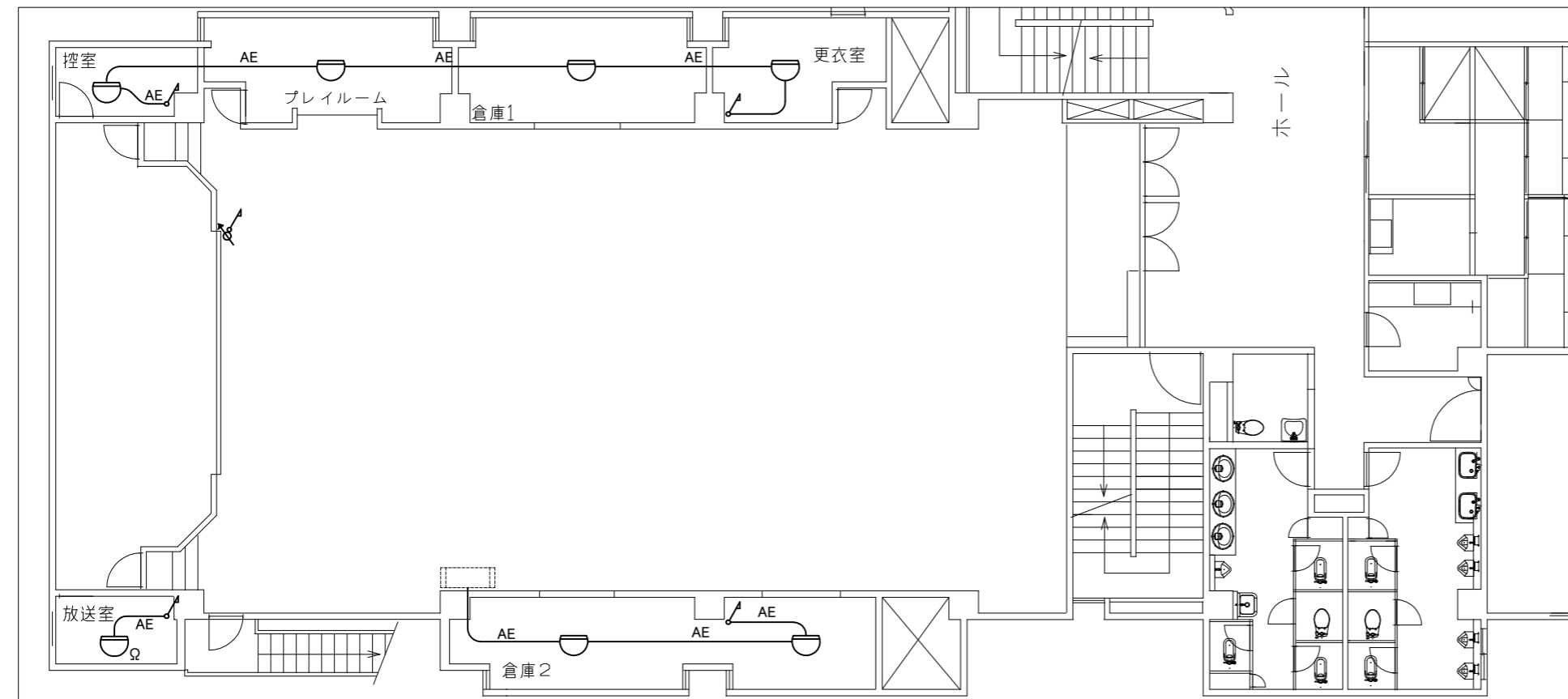


照明システム図

工事名	田浦行政センター集会室天井改修電気設備工事			設計者資格 氏名	級建築士登録第 _____ 号			課長	主査等	担当者	横須賀市 都市部 建築計画課
図面名称	盤仕様・照明システム図	図番	5/7	縮尺	-	作図	令和5年4月日				



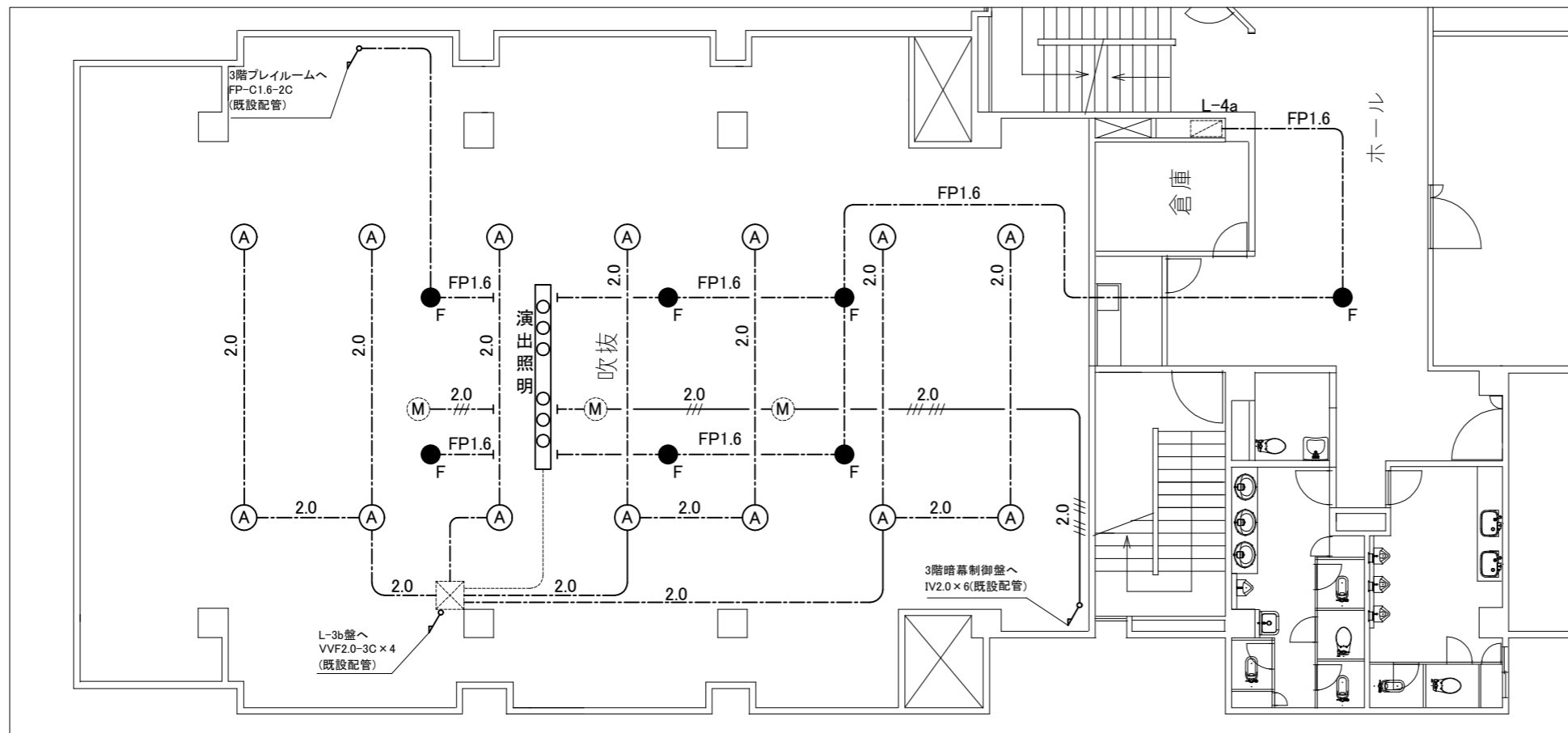
3階電灯撤去図 1:100



3階弱電撤去図 1:100

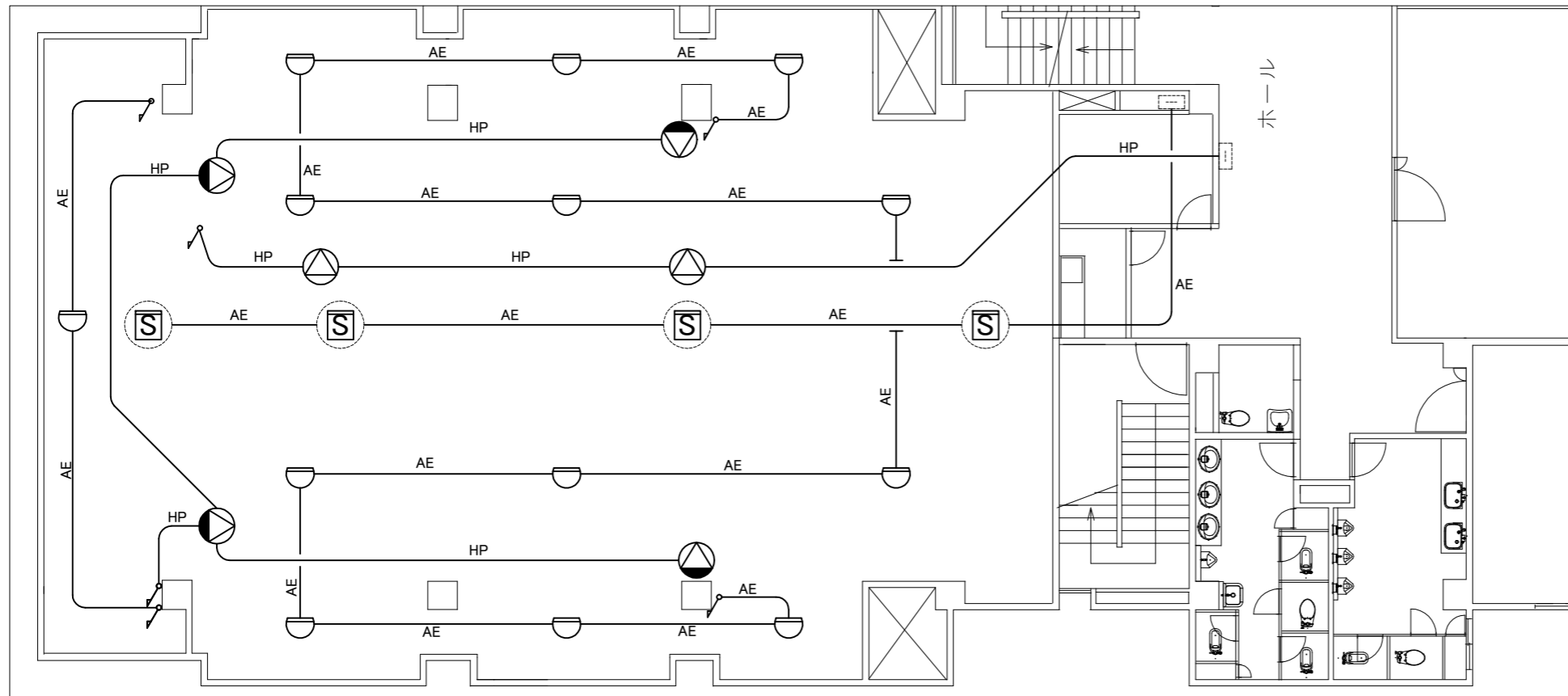
<b>更衣室</b> 照明器具C×1 照明器具E×1	<b>倉庫1</b> 照明器具D×3	<b>プレイルーム</b> 照明器具C×2 照明器具F×1
<b>控室</b> 照明器具C×1	<b>放送室</b> 照明器具C×1	<b>倉庫2</b> 照明器具D×5
<b>集会室</b> 照明器具B×3 誘導灯A×1 誘導灯B×1		

工事名	田浦行政センター集会室天井改修電気設備工事			設計者資格氏名	級建築士登録第 号		課長	主査等	担当者	横須賀市 都市部 建築計画課
図面名称	3階電灯・弱電撤去図	図番	6/7	縮尺	1:100(A2)	作図	令和5年4月日			



4階電灯撤去図 1:100

集会室  
 照明器具A×14  
 照明器具F×6



4階弱電撤去図 1:100

工事名	田浦行政センター集会室天井改修電気設備工事			設計者資格氏名	級建築士登録第 号		課長	主査等	担当者	横須賀市 都市部 建築計画課
図面名称	4階電灯・弱電撤去図	図番	7/7	縮尺	1:100(A2)	作図	令和5年4月日			