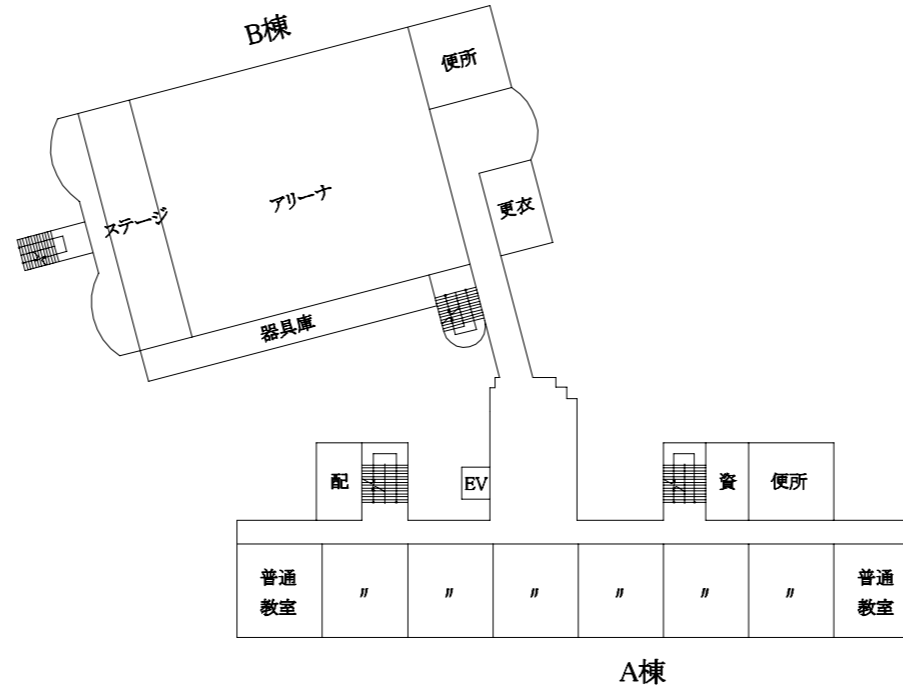
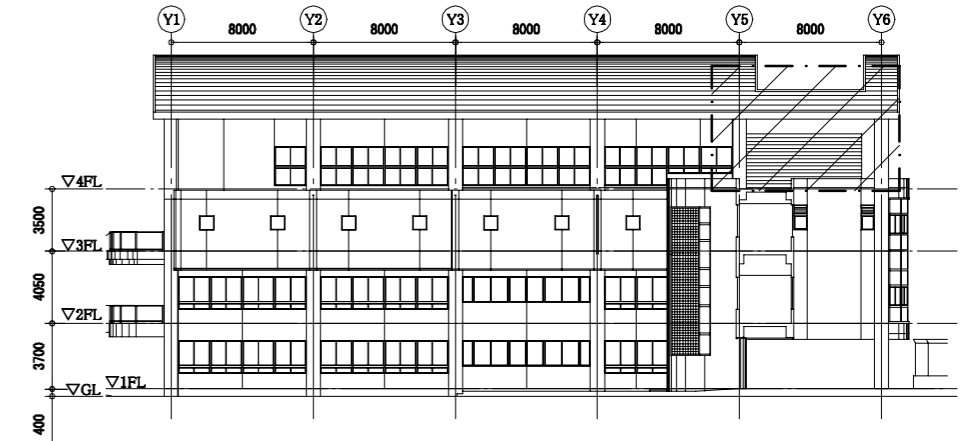


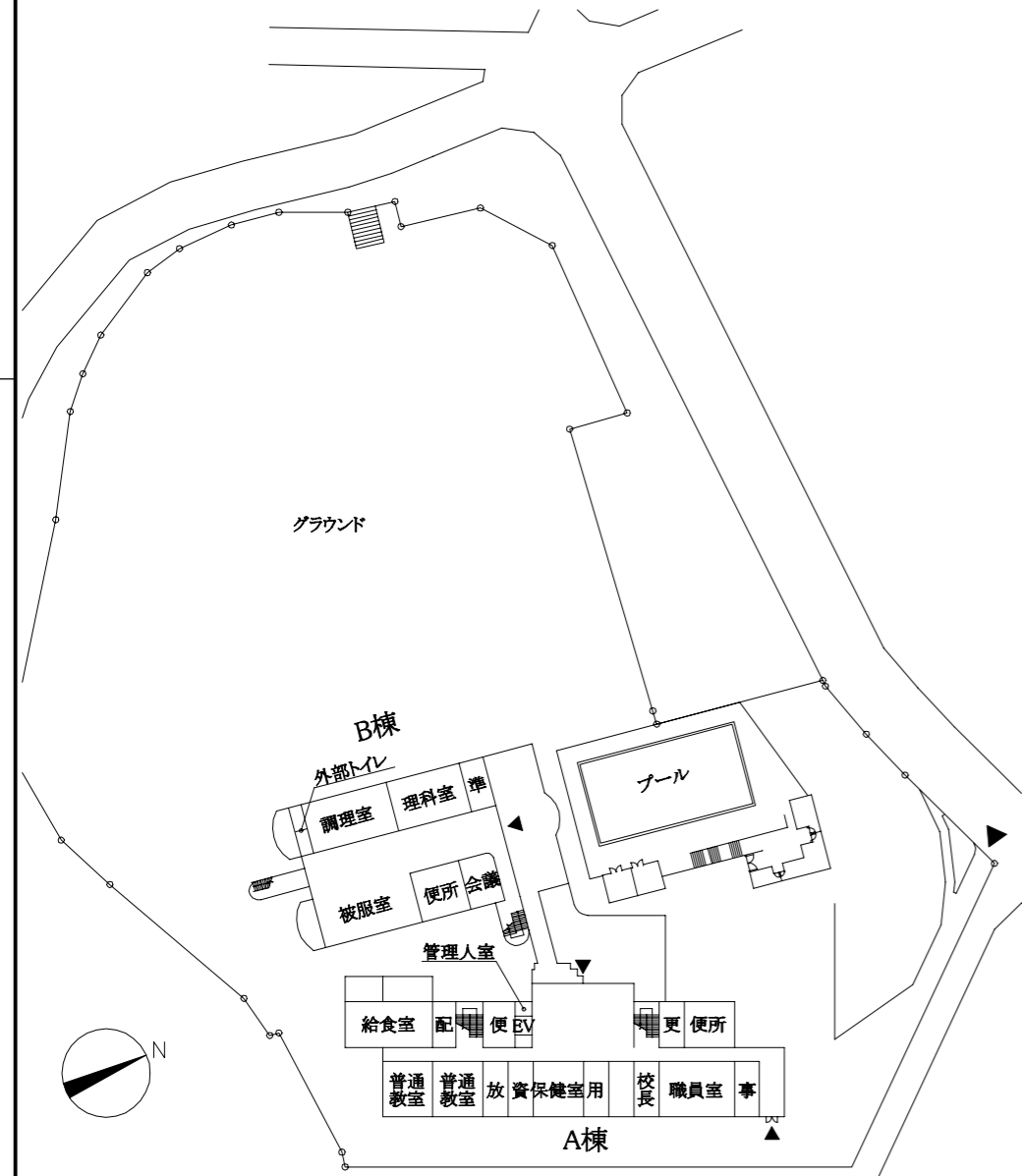
案内図



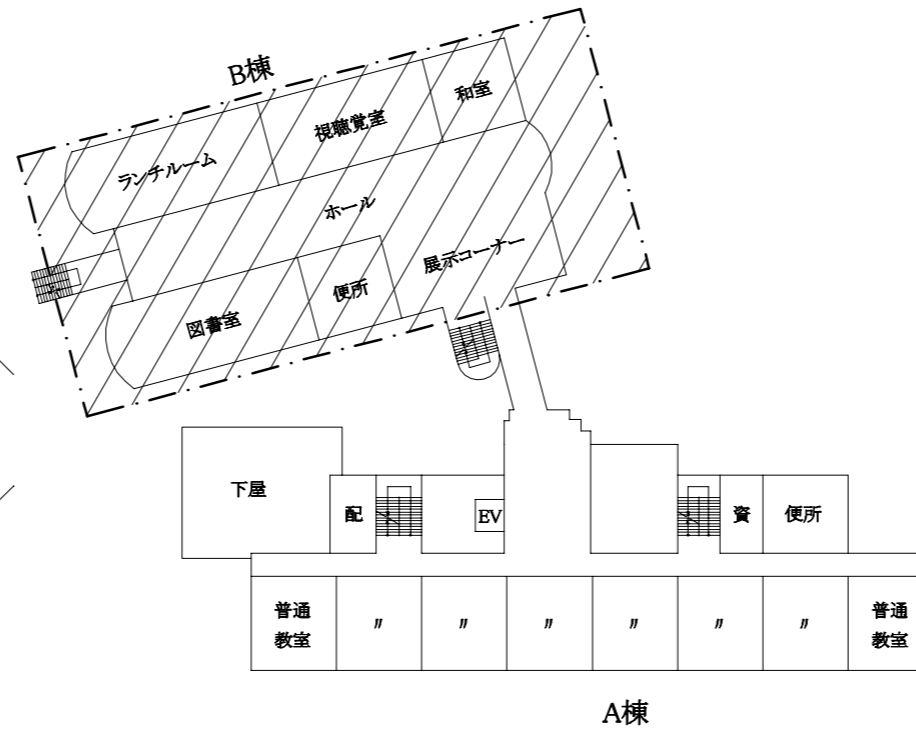
3階平面図 1:500



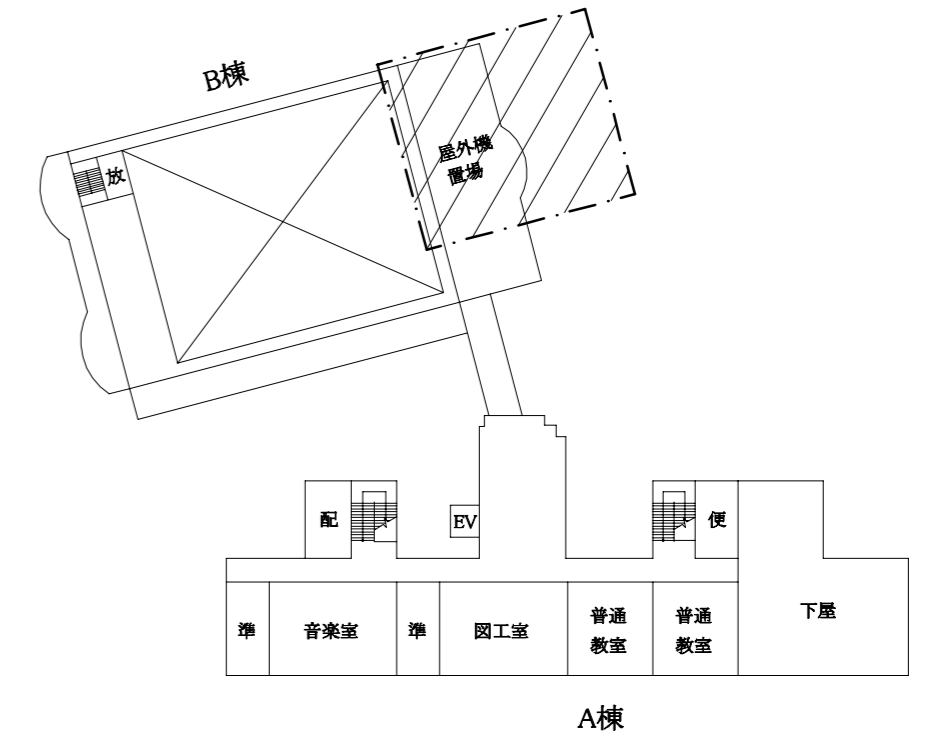
B棟東側立面図 1:300



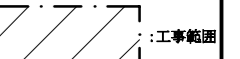
配置図 1:800



2階平面図 1:500



4階平面図 1:500



工事名	市立桜小学校B棟2階空調設備改修工事		設計者資格氏名	級建築士登録第 号		課長	主査等	担当者	横須賀市 都市部 公共建築課
図面名称	案内図、配置図、各階平面図、B棟東側立面図	図番	1/14	縮尺	1:300、1:500、1:800 (A2)	作図	令和5年2月 日		

■ 機器表(新設) ■

記号	名称	機器仕様	電源		冷媒管		設置場所		台数	備考
			φ	V	液管	ガス管	階	室名		
GHP-3	ガスヒートポンプエアコン (屋外機)	形式:リブレイス形屋外機 能力:冷房能力:56.0kW 暖房能力63.0kW ガス消費量:都市ガス13A 冷房時49.4kW 暖房時44.6kW 付属品:防振架台、その他標準付属品 APFp(2015):2.11以上	3	200	15.9	28.6	4F	屋外機置場	1	冷媒種:R410A
GHP-3-1	ガスヒートポンプエアコン (屋内機)	形式:天井カセット型(4方向) 能力:冷房能力:7.1kW 暖房能力:8.0kW 付属品:カラーパネル、ワイヤードリモコン、その他標準付属品	1	200	9.5	15.9	2F	和室	2	
GHP-3-2	ガスヒートポンプエアコン (屋内機)	形式:天井カセット型(4方向) 能力:冷房能力:11.2kW 暖房能力:12.5kW 付属品:標準パネル、ワイヤードリモコン、その他標準付属品	1	200	9.5	15.9	2F	視聴覚室	2	
GHP-3-3	ガスヒートポンプエアコン (屋内機)	形式:天井カセット型(4方向) 能力:冷房能力:9.0kW 暖房能力:10.0kW 付属品:標準パネル、ワイヤードリモコン、その他標準付属品	1	200	9.5	15.9	2F	ランチルーム	3	
GHP-4	ガスヒートポンプエアコン (屋外機)	形式:リブレイス形屋外機 能力:冷房能力:45.0kW 暖房能力50.0kW ガス消費量:都市ガス13A 冷房時37.6kW 暖房時34.8kW 付属品:防振架台、その他標準付属品 APFp(2015):2.09以上	3	200	12.7	28.6	4F	屋外機置場	1	冷媒種:R410A
GHP-4-1	ガスヒートポンプエアコン (屋内機)	形式:天井カセット型(4方向) 能力:冷房能力:5.6kW 暖房能力:6.3kW 付属品:標準パネル、ワイヤードリモコン、その他標準付属品	1	200	6.4	12.7	2F	ホール	2	
GHP-4-2	ガスヒートポンプエアコン (屋内機)	形式:天井カセット型(4方向) 能力:冷房能力:8.0kW 暖房能力:9.0kW 付属品:標準パネル、ワイヤードリモコン、その他標準付属品	1	200	9.5	15.9	2F	展示コーナー	1	
GHP-4-3	ガスヒートポンプエアコン (屋内機)	形式:天井カセット型(4方向) 能力:冷房能力:3.6kW 暖房能力:4.0kW 付属品:標準パネル、ワイヤードリモコン、その他標準付属品	1	200	6.4	12.7	2F	ホール	2	
GHP-4-4	ガスヒートポンプエアコン (屋内機)	形式:天井カセット型(4方向) 能力:冷房能力:7.1kW 暖房能力:8.0kW 付属品:標準パネル、ワイヤードリモコン、その他標準付属品	1	200	9.5	15.9	2F	展示コーナー	1	
GHP-4-5	ガスヒートポンプエアコン (屋内機)	形式:天井カセット型(4方向) 能力:冷房能力:11.2kW 暖房能力:12.5kW 付属品:標準パネル、ワイヤードリモコン、その他標準付属品	1	200	9.5	15.9	2F	図書室	2	

■ 機器表(新設) ■

記号	名称	機器仕様	電源		冷媒管		設置場所		台数	備考
			φ	V	液管	ガス管	階	室名		
HEA-2	全熱交換器	形式:天井埋込形全熱交換器 能力:500m ³ /h×80Pa 温度交換効率70%以上 付属品:ワイヤードリモコン、防振吊り金具、その他標準付属品	1	100			2F	和室	2	
							2F	視聴覚室	2	
							2F	ランチルーム	2	
							2F	ホール	2	
							2F	展示コーナー	2	
							2F	図書室	2	
	集中管理リモコン	ON-OFFコントローラー GHP用					1F	管理人室	1	
							1F	職員室	1	

※視聴覚室にサーバー冷却用の窓付エアコン(冷房1.8kW)を仮設すること。

■ 機器表(既設) ■

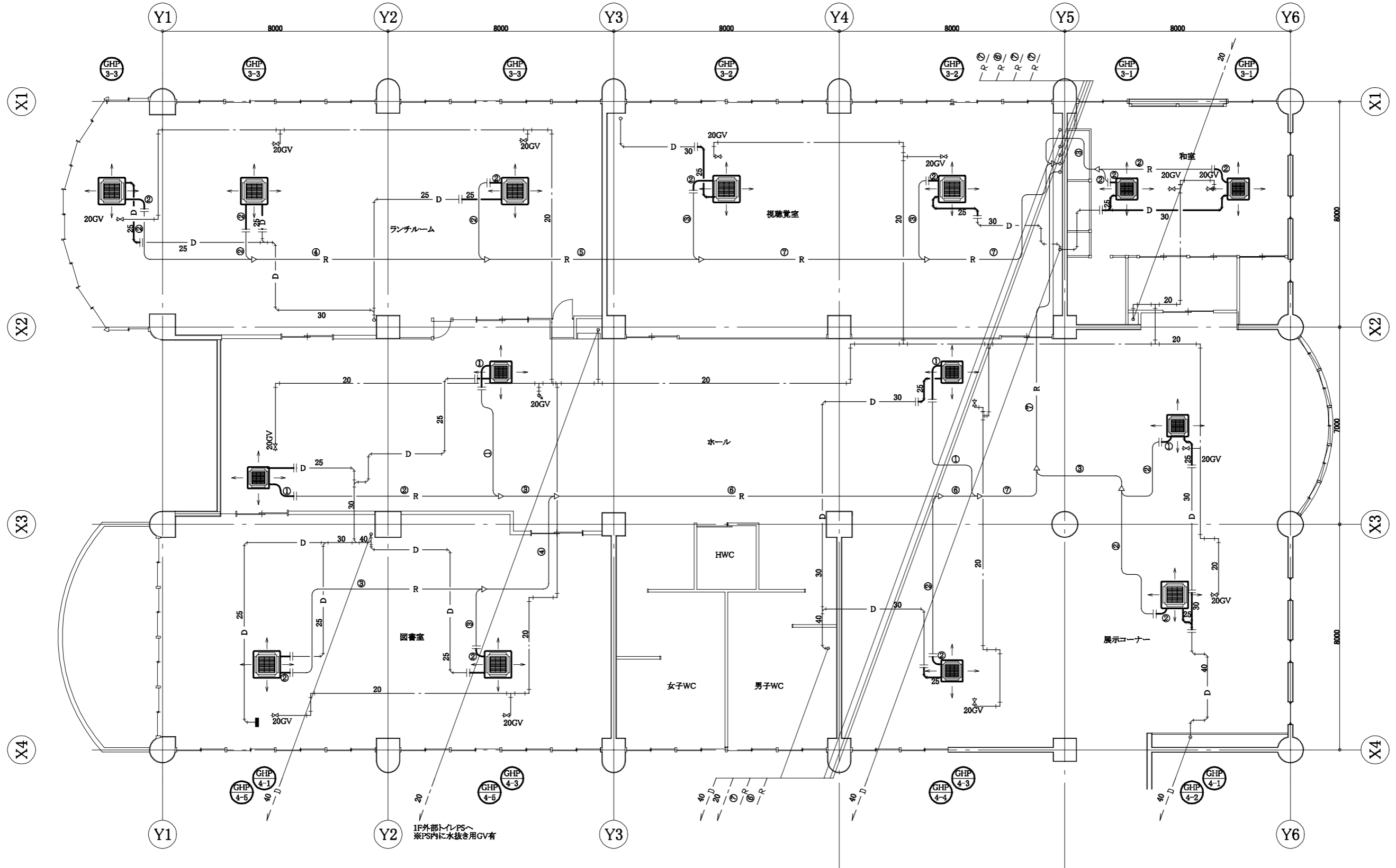
記号	名称	機器仕様	電源		冷媒管		設置場所		台数	備考
			φ	V	液管	ガス管	階	室名		
GHP-1	ガスヒートポンプエアコン (屋外機)	形式:標準仕様屋外機 能力:冷房能力:45.0kW 暖房能力50.0kW ガス消費量:都市ガス13A 冷房時37.6kW 暖房時34.8kW	3	200	15.9	28.6	4F	屋外機置場	1	アイシン製 AWYGP450G1ZD
GHP-2	ガスヒートポンプエアコン (屋外機)	形式:標準仕様屋外機 能力:冷房能力:35.5kW 暖房能力42.5kW ガス消費量:都市ガス13A 冷房時32.0kW 暖房時29.8kW	3	200	12.7	25.4	4F	屋外機置場	1	アイシン製 AXYGP355E5Z

■ 凡例(新設) ■

記号	名称	施工場所	材料	保温防食塗装等
—R—	冷媒管	屋内隠ぺい	断熱材被覆銅管	-
		屋外露出	断熱材被覆銅管	SUSラッキング
—D—	ドレン管	屋内隠蔽	保温付きVP	-
		屋外露出	HTVP	-
—G—	ガス管(TG)	屋外露出	カラー銅管	-
—	SAダクト	屋内隠ぺい	フレキシブルダクト(保温付き)	-
	OAダクト			
	EAダクト			
	RAダクト			

工事名	市立桜小学校B棟2階空調設備改修工事			設計者資格氏名	級建築士登録第 号			課長	主査等	担当者	横須賀市 都市部 公共建築課
図面名称	機器表(新設・既設)、凡例(新設)	図番	2/14	縮尺	N.S	作図	令和5年2月 日				

冷媒管サイズ		
記号	液管	ガス管
①	6.4	12.7
②	9.5	15.9
③	9.5	19.1
④	12.7	25.4
⑤	12.7	28.6
⑥	12.7	31.8
⑦	15.9	38.1

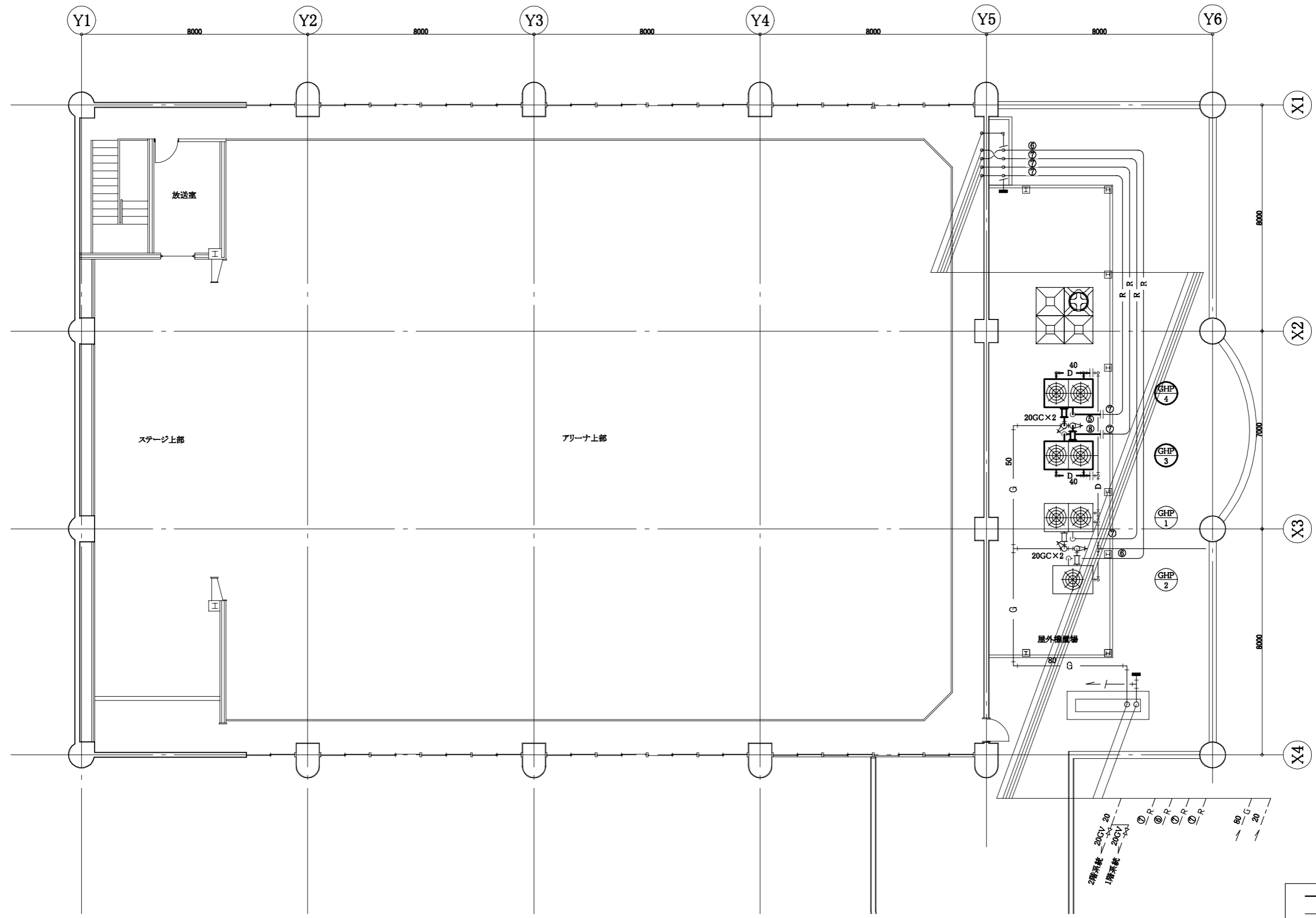


B棟2階改修空調配管図 1:100

——— : 新設
 - - - - : 既設
 ||——— : 切断接続部

工事名	市立桜小学校B棟2階空調設備改修工事			設計者資格氏名	級建築士登録第 _____ 号		課長	主査等	担当者	横須賀市 都市部 公共建築課
図面名称	B棟2階改修空調配管図	図番	3/14	縮尺	1:100 (A2)	作図	令和 5 年 2 月 日			

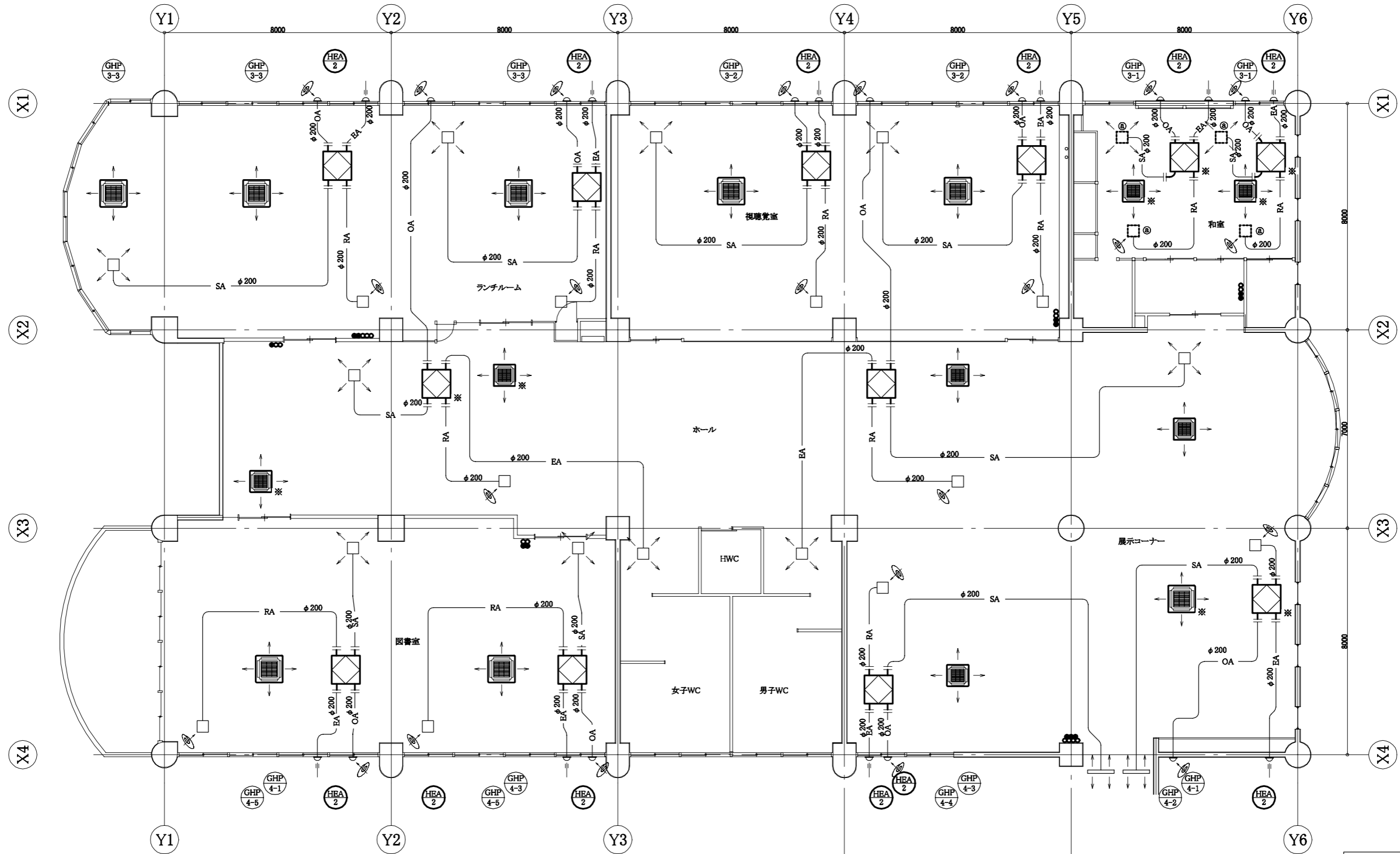
冷媒管サイズ		
配号	液管	ガス管
①	6.4	12.7
②	9.5	15.9
③	9.5	19.1
④	12.7	25.4
⑤	12.7	28.6
⑥	12.7	31.8
⑦	15.9	38.1
⑧	15.9	28.6



B棟4階改修空調配管図 1:100

工事名	市立桜小学校B棟2階空調設備改修工事			設計者資格氏名	級建築士登録第 _____ 号		課長	主査等	担当者	横須賀市 都市部 公共建築課
図面名称	B棟4階改修空調配管図	図番	4/14	縮尺	1:100 (A2)	作図	令和 5 年 2 月 日			

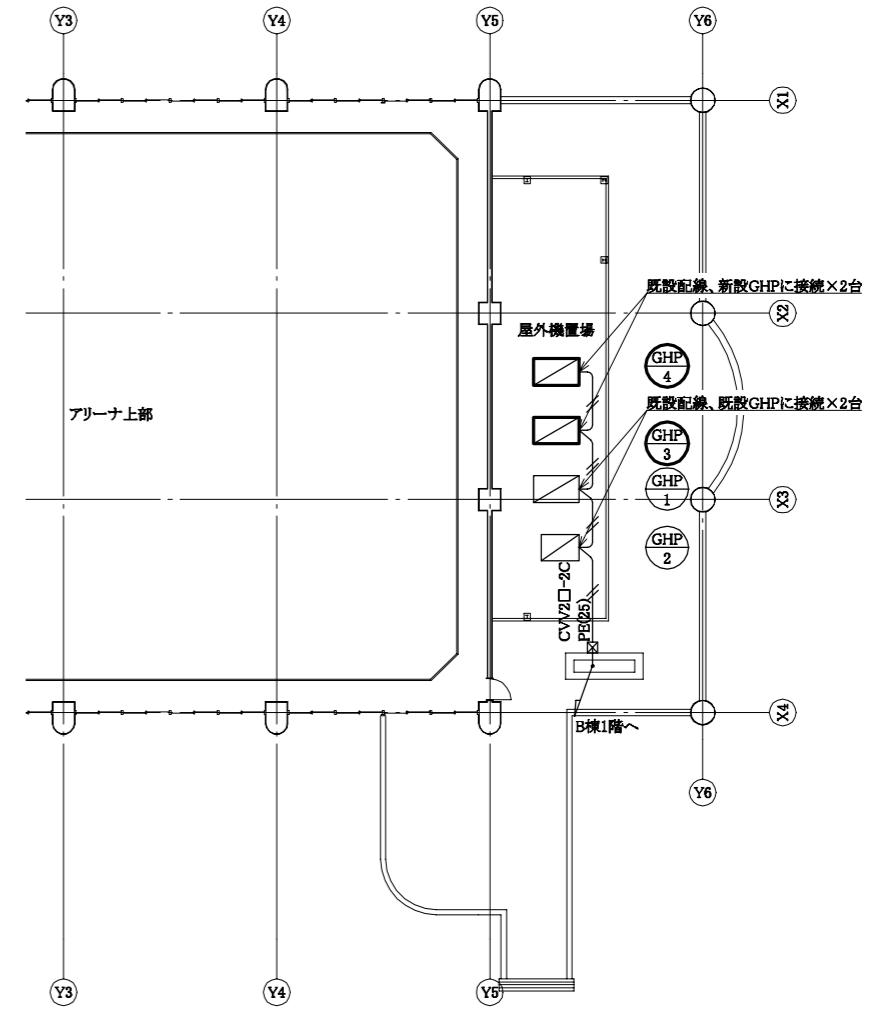
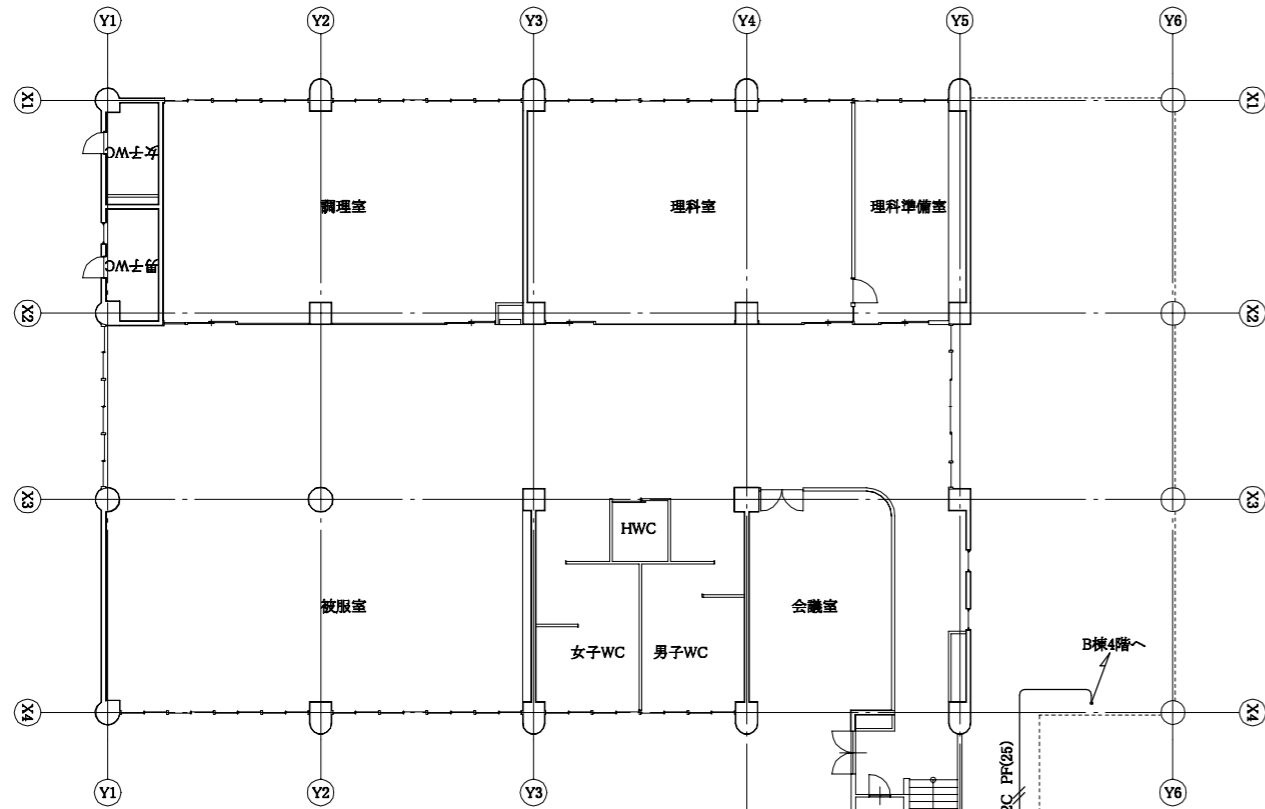
制気口リスト					
番号	名称	接続ダクトサイズ	数量	型番	
①	吸排気グリル(消音ボックス付き)	φ200	4	PZ-20FGZ	



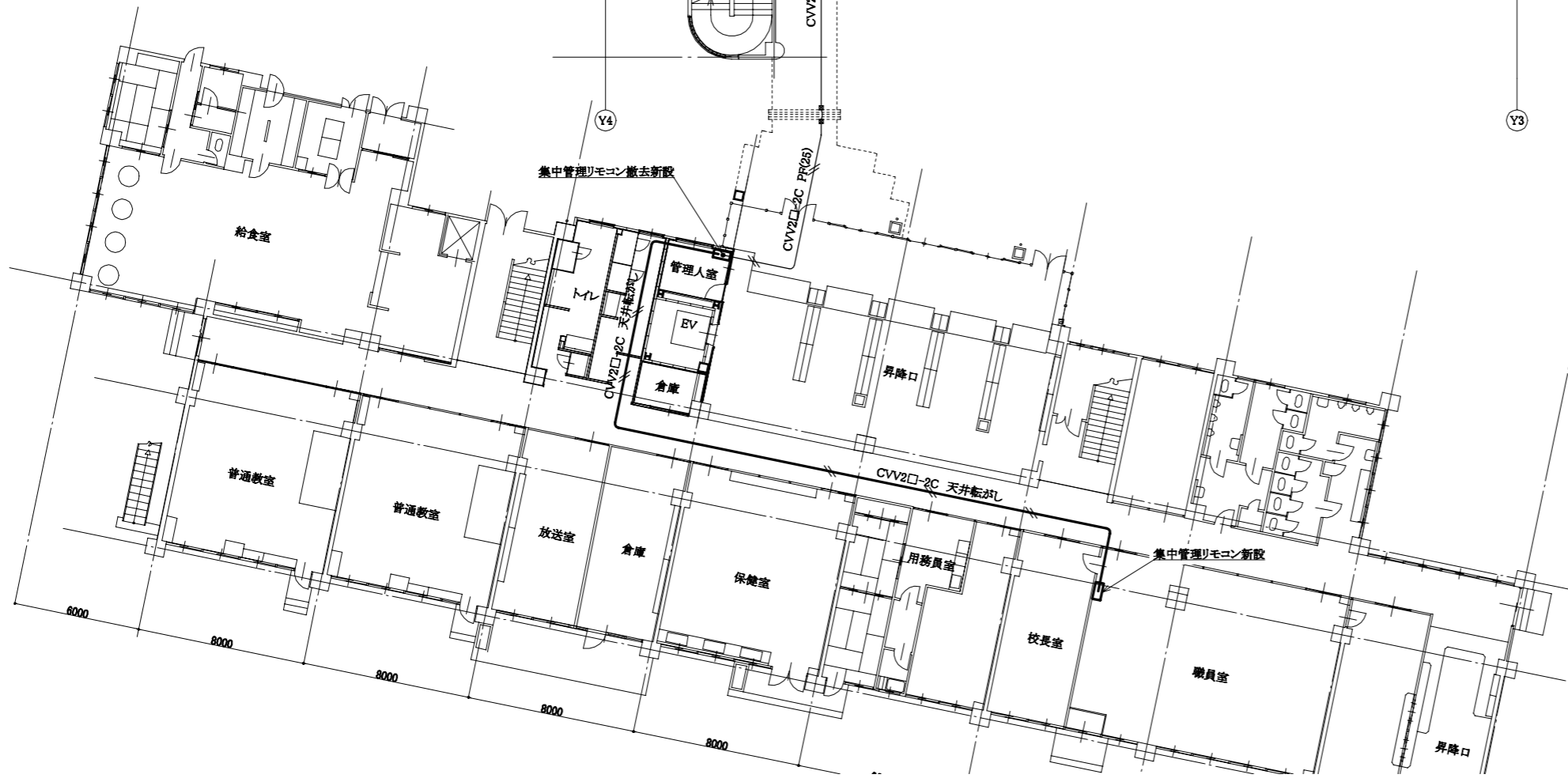
B棟2階改修ダクト図 1:100

- ※: 機器振れ止め
- : RS(GHP用)
- : RS(HEA用)
- : 新設
- - -: 既設
- : 再取付
- ||: 切断接続部

工事名	市立桜小学校B棟2階空調設備改修工事			設計者資格氏名	級建築士登録第 号		課長	主査等	担当者	横須賀市 都市部 公共建築課
図面名称	B棟2階改修ダクト図	図番	5/14	縮尺	1:100 (A2)	作図	令和5年2月 日			



B棟4階計装改修図 1:100



A,B棟1階計装改修図 1:100

— : 新設
 - - - : 既設

工事名	市立桜小学校B棟2階空調設備改修工事		設計者資格氏名	級建築士登録第 号		課長	主査等	担当者	横須賀市 都市部 公共建築課
図面名称	A, B棟1階計装改修図、B棟4階計装改修図	図番	6/14	縮尺	1:100 (A2)	作図	令和5年2月 日		

■ 機器表(撤去) ■

記号	名称	機器仕様	電源		冷媒管		設置場所		台数	備考
			φ	V	液管	ガス管	階	室名		
GHP-3	ガスヒートポンプエアコン (屋外機)	形式:標準仕様屋外機	3	200	15.9	38.1	4F	屋外機置場	1	質量:990kg
		能力:冷房能力:56.0kW 暖房能力67.0kW								冷媒種:R-22
		ガス消費量:都市ガス13A 冷房時59.2kW 暖房時56.4kW								ヤマハ発動機製
GHP-3-1	ガスヒートポンプエアコン (屋内機)	形式:天井カセット型(4方向)	1	200	9.5	15.9	2F	和室	2	ヤマハ発動機製
		能力:冷房能力:7.1kW 暖房能力:8.5kW								
		付属品:加湿器(加湿量1.0L/h)	1	200						ダクト接続
GHP-3-2	ガスヒートポンプエアコン (屋内機)	形式:天井カセット型(4方向)	1	200	9.5	19.1	2F	視聴覚室	2	ヤマハ発動機製
		能力:冷房能力:11.2kW 暖房能力:13.2kW								
		付属品:加湿器(加湿量1.0L/h)	1	200						ダクト接続
GHP-3-3	ガスヒートポンプエアコン (屋内機)	形式:天井カセット型(4方向)	1	200	9.5	15.9	2F	ランチルーム	3	ヤマハ発動機製
		能力:冷房能力:9.0kW 暖房能力:10.0kW								
		付属品:加湿器(加湿量1.0L/h)	1	200						ダクト接続
GHP-4	ガスヒートポンプエアコン (屋外機)	形式:標準仕様屋外機	3	200	15.9	38.1	4F	屋外機置場	1	質量:990kg
		能力:冷房能力:45.0kW 暖房能力53.0kW								冷媒種:R-22
		ガス消費量:都市ガス13A 冷房時49.8kW 暖房時42.6kW								ヤマハ発動機製
GHP-4-1	ガスヒートポンプエアコン (屋内機)	形式:天井カセット型(4方向)	1	200	9.5	15.9	2F	ホール	2	ヤマハ発動機製
		能力:冷房能力:5.6kW 暖房能力:6.7kW								
		付属品:加湿器(加湿量1.0L/h)	1	200						ダクト接続
GHP-4-2	ガスヒートポンプエアコン (屋内機)	形式:天井カセット型(4方向)	1	200	9.5	19.1	2F	展示コーナー	1	ヤマハ発動機製
		能力:冷房能力:8.0kW 暖房能力:9.5kW								
		付属品:加湿器(加湿量1.0L/h)	1	200						ダクト接続
GHP-4-3	ガスヒートポンプエアコン (屋内機)	形式:天井カセット型(4方向)	1	200	6.4	12.7	2F	ホール	2	ヤマハ発動機製
		能力:冷房能力:3.6kW 暖房能力:4.2kW								
		付属品:加湿器(加湿量1.0L/h)	1	200						ダクト接続
GHP-4-4	ガスヒートポンプエアコン (屋内機)	形式:天井カセット型(4方向)	1	200	9.5	15.9	2F	展示コーナー	1	ヤマハ発動機製
		能力:冷房能力:7.1kW 暖房能力:8.5kW								
		付属品:加湿器(加湿量1.0L/h)	1	200						ダクト接続
GHP-4-5	ガスヒートポンプエアコン (屋内機)	形式:天井カセット型(4方向)	1	200	9.5	19.1	2F	図書室	2	ヤマハ発動機製
		能力:冷房能力:11.2kW 暖房能力:13.2kW								
		付属品:加湿器(加湿量1.0L/h)	1	200						ダクト接続

■ 機器表(撤去) ■

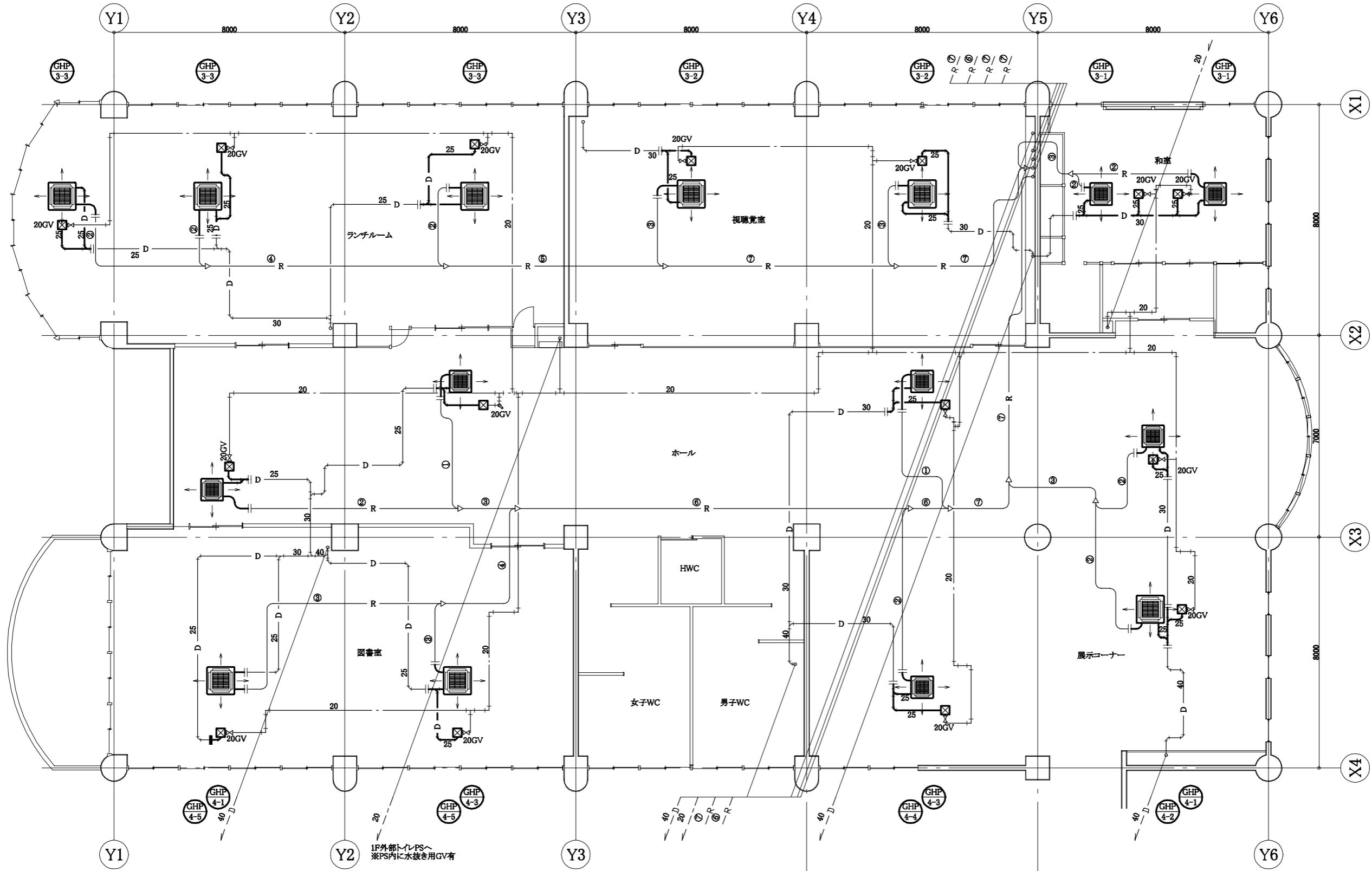
記号	名称	機器仕様	電源		冷媒管		設置場所		台数	備考
			φ	V	液管	ガス管	階	室名		
HEA-2	全熱交換器	形式:天井埋込形全熱交換器	1	100			2F	和室	2	三菱電機製
		能力:440m ³ /h×100Pa 温度交換効率70%					2F	視聴覚室	2	
						2F	ランチルーム	2		
						2F	ホール	2		
						2F	展示コーナー	2		
	集中管理リモコン	ON-OFFコントローラー GHP用					1F	管理人室	1	
TW-2	加湿用高架水槽	形式:FRPパネルタンク					4F	屋外機置場	1	三菱樹脂製
		寸法:1000×1000×1000H 有効容量500L								
		鉄骨架台共1000×1000(C-100×50×t5)								

■ 凡例(既設) ■

記号	名称	施工場所	材料	保温防食塗装等	
—R—	冷媒管	屋内隠ぺい	断熱材被覆銅管	-	
		屋外露出	断熱材被覆銅管	SUSラッピング	
—D—	ドレン管	屋内隠蔽	VP	GW+ALGC	
		屋外露出	HTVP	-	
— — —	加湿給水管	屋内隠ぺい	SGP-VB	GW+ALGC	
—G—	ガス管(TG)	屋外露出	カラー鋼管	-	
— — —	ダクト	屋内隠ぺい	SAダクト	スパイラルダクト	GW+ALGC
			OAダクト		
			EAダクト		
			RAダクト		

工事名	市立桜小学校B棟2階空調設備改修工事			設計者資格氏名	級建築士登録第 号			課長	主査等	担当者	横須賀市 都市部 公共建築課
図面名称	機器表(撤去)、凡例(既設)	図番	7/14	縮尺	N.S	作図	令和5年2月 日				

冷媒管サイズ		
記号	液管	ガス管
①	6.4	12.7
②	9.5	15.9
③	9.5	19.1
④	12.7	25.4
⑤	12.7	28.6
⑥	12.7	31.8
⑦	15.9	38.1

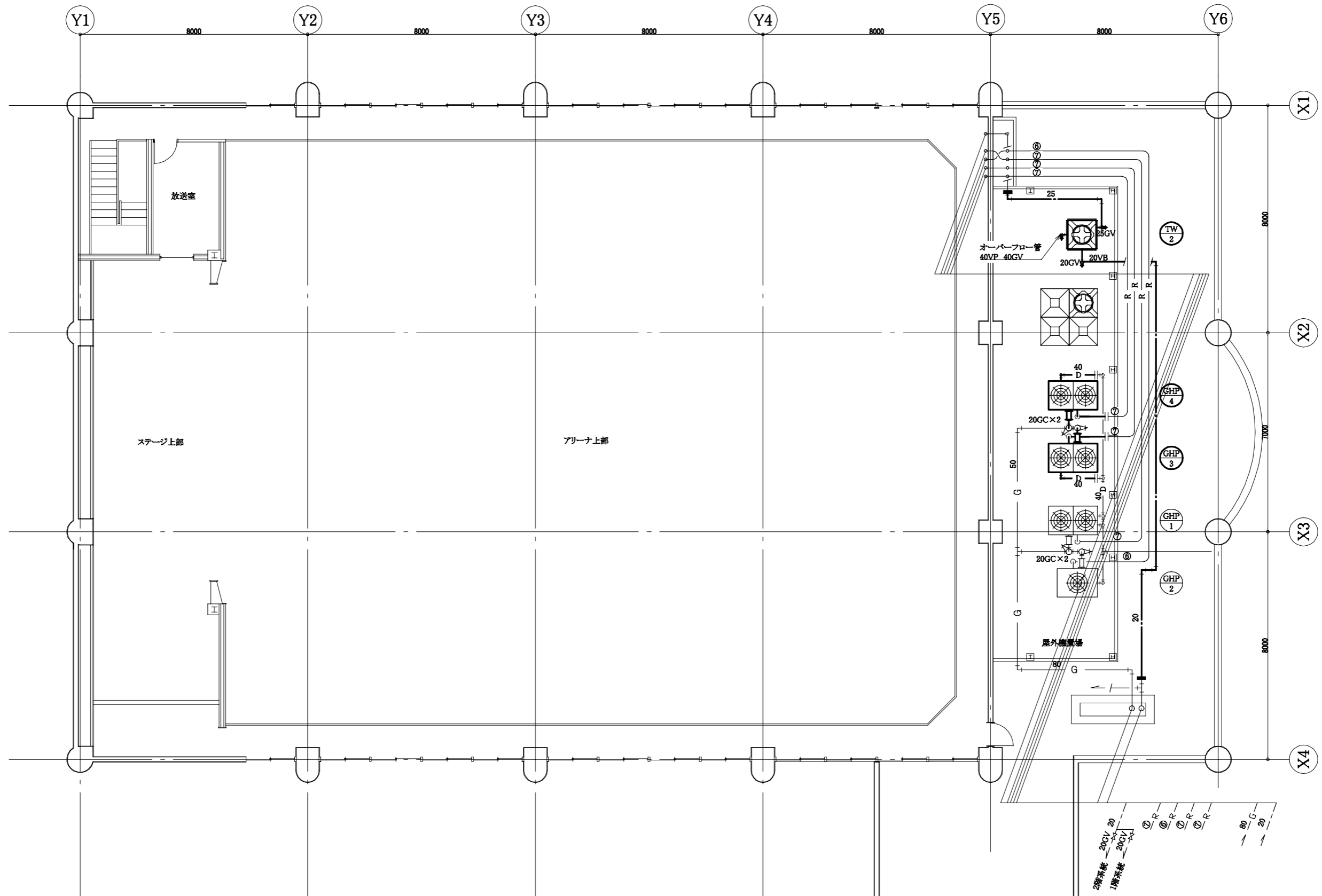


B棟2階既存空調配管図 1:100

	: 撤去
	: 既設
	: 切断接続部
	: 閉塞部

工事名	市立桜小学校B棟2階空調設備改修工事		設計者資格氏名	級建築士登録第 _____ 号		課長	主査等	担当者	横須賀市 都市部 公共建築課
図面名称	B棟2階既存空調配管図	図番	8/14	縮尺	1:100 (A2)	作図	令和 5 年 2 月 日		

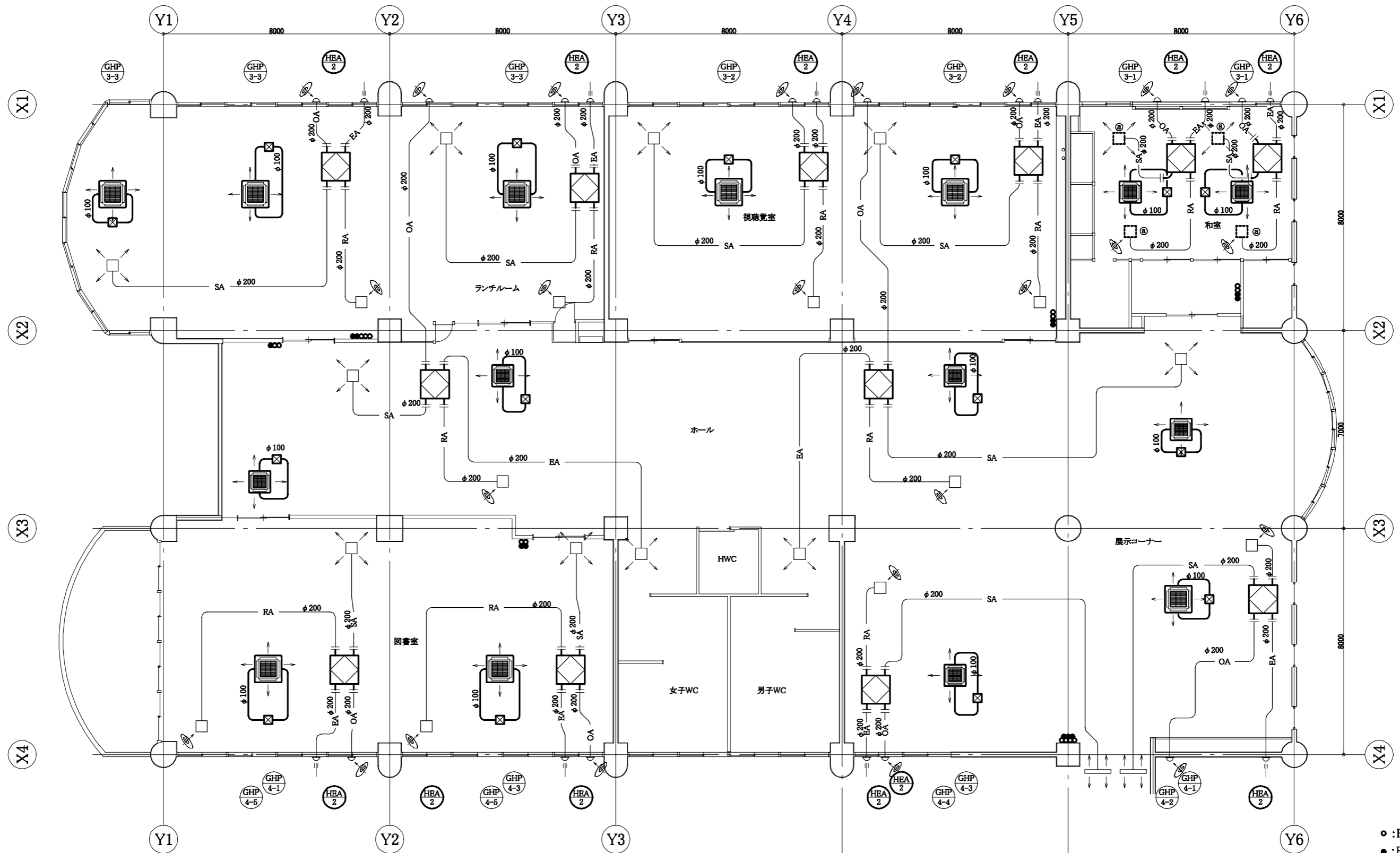
冷媒管サイズ		
記号	液管	ガス管
①	6.4	12.7
②	9.5	15.9
③	9.5	19.1
④	12.7	25.4
⑤	12.7	28.6
⑥	12.7	31.8
⑦	15.9	38.1



B棟4階既存空調配管図 1:100

工事名	市立桜小学校B棟2階空調設備改修工事			設計者資格氏名	級建築士登録第 号			課長	主査等	担当者	横須賀市 都市部 公共建築課
図面名称	B棟4階既存空調配管図	図番	9/14	縮尺	1:100 (A2)	作図	令和5年2月 日				

制気口リスト				
番号	名称	接続ダクトサイズ	数量	型番
◎	吸排気グリル(消音ボックス付き)	φ200	4	PZ-20FGZ



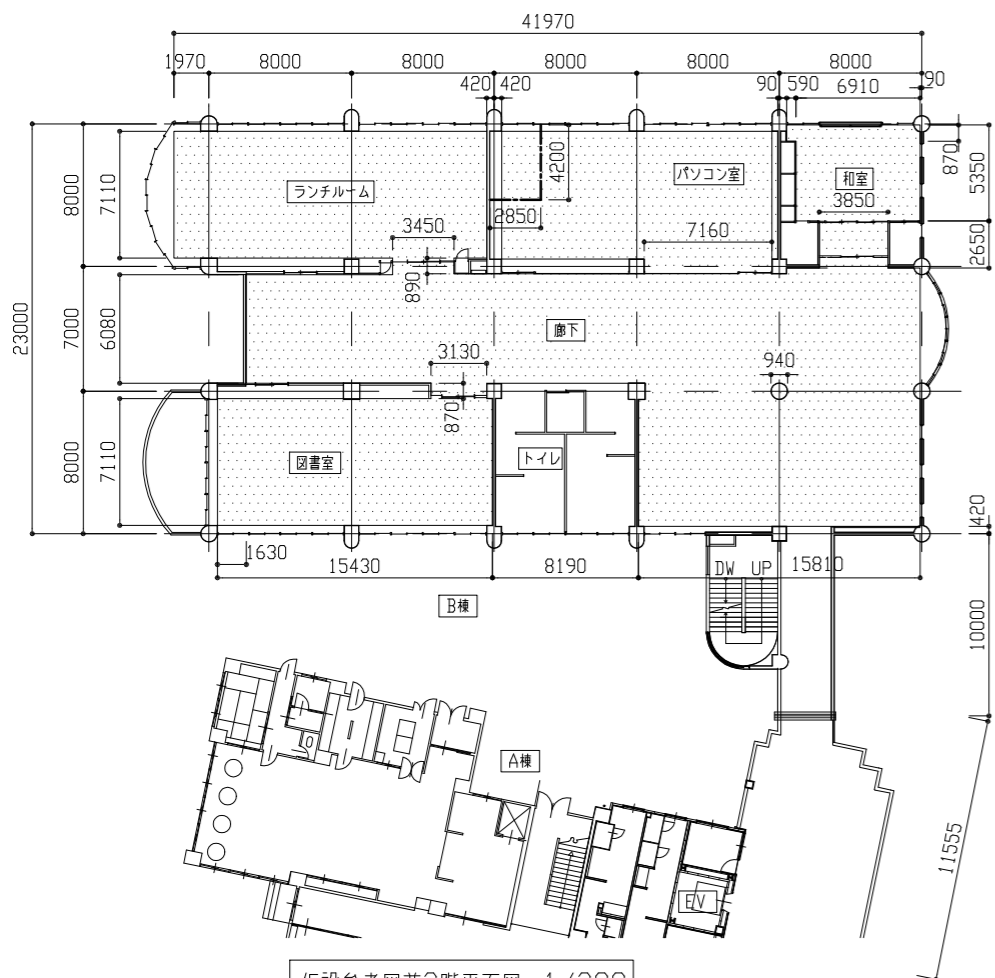
B棟2階既存ダクト図 1:100

- : RS(GHP用)
- : RS(HEA用)
- : 撤去
- : 既設
- - - : 取外し
- || : 切断接続部

工事名	市立桜小学校B棟2階空調設備改修工事			設計者資格氏名	級建築士登録第 号		課長	主査等	担当者	横須賀市 都市部 公共建築課
図面名称	B棟2階既存ダクト図	図番	10/14	縮尺	1:100 (A2)	作図	令和 5 年 2 月 日			

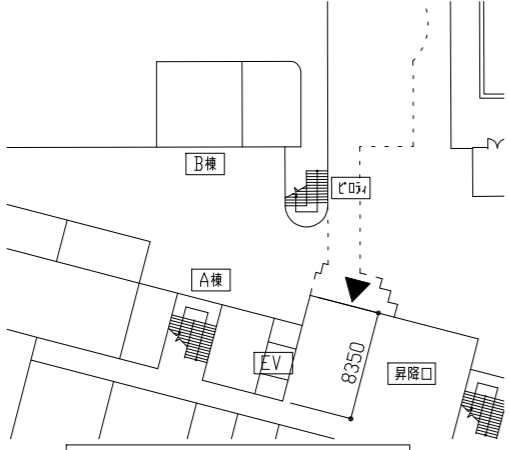
工事概要

- 天井撤去新設(軽量鉄骨下地共)
- 天井点検口新設 (アルミ廻縁 450*450 開口補強共 23か所)
- 天井点検口新設 (アルミ廻縁木目調程目柄 450*450 開口補強共 4か所)
- 照明、空調設備等用開口補強 (900*900程度 15か所 1200*300程度 19か所 600*600程度 5か所 450*450程度 8か所)
- ※点検口、開口補強の位置は監督員と協議

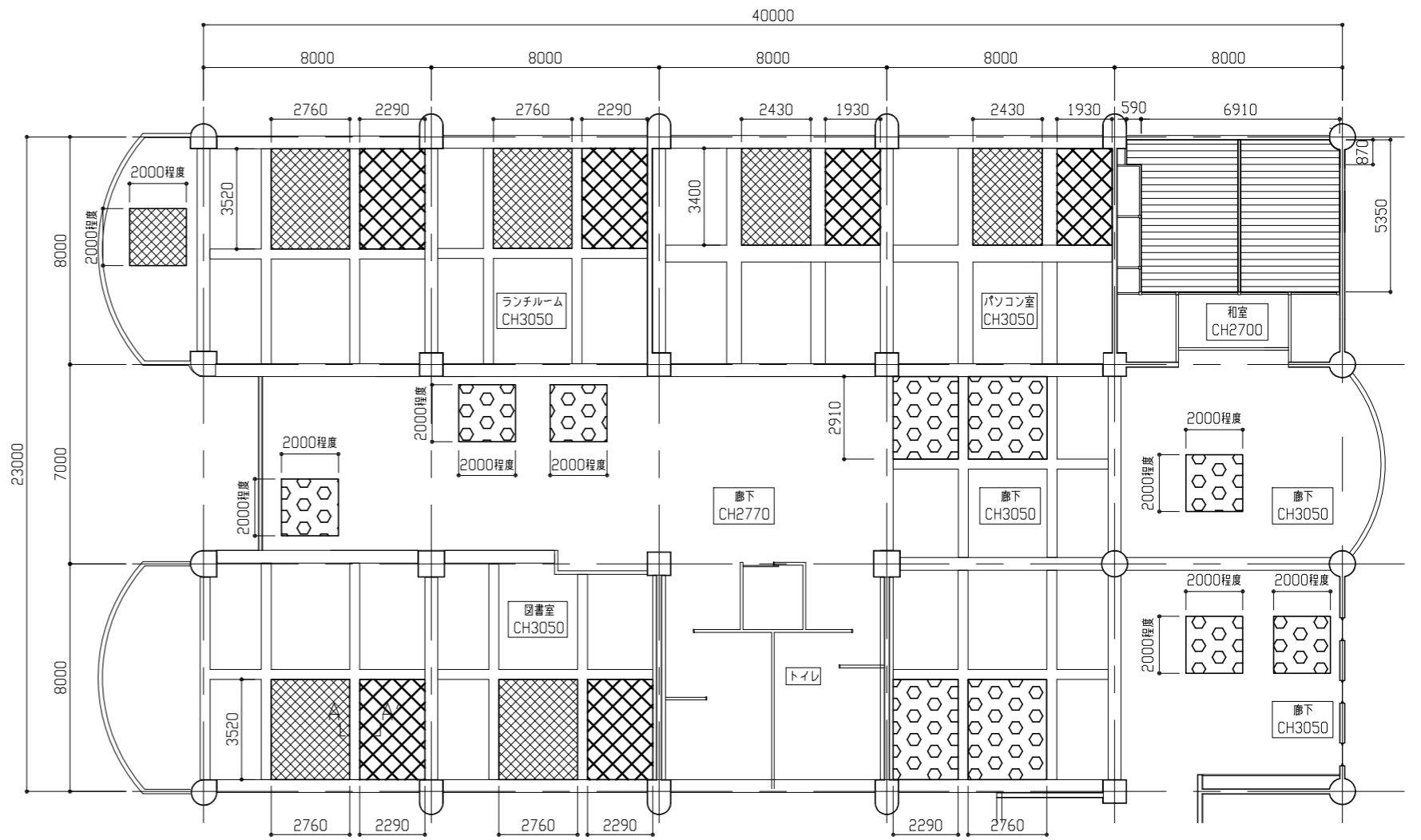


仮設参考図兼2階平面図 1/300

仮設参考図凡例
 ●養生、整理清掃後片付け(内部改修)範囲
 ---仮設欄仕切りB種(梁下 H2900)



仮設参考図兼1階平面図 1/500

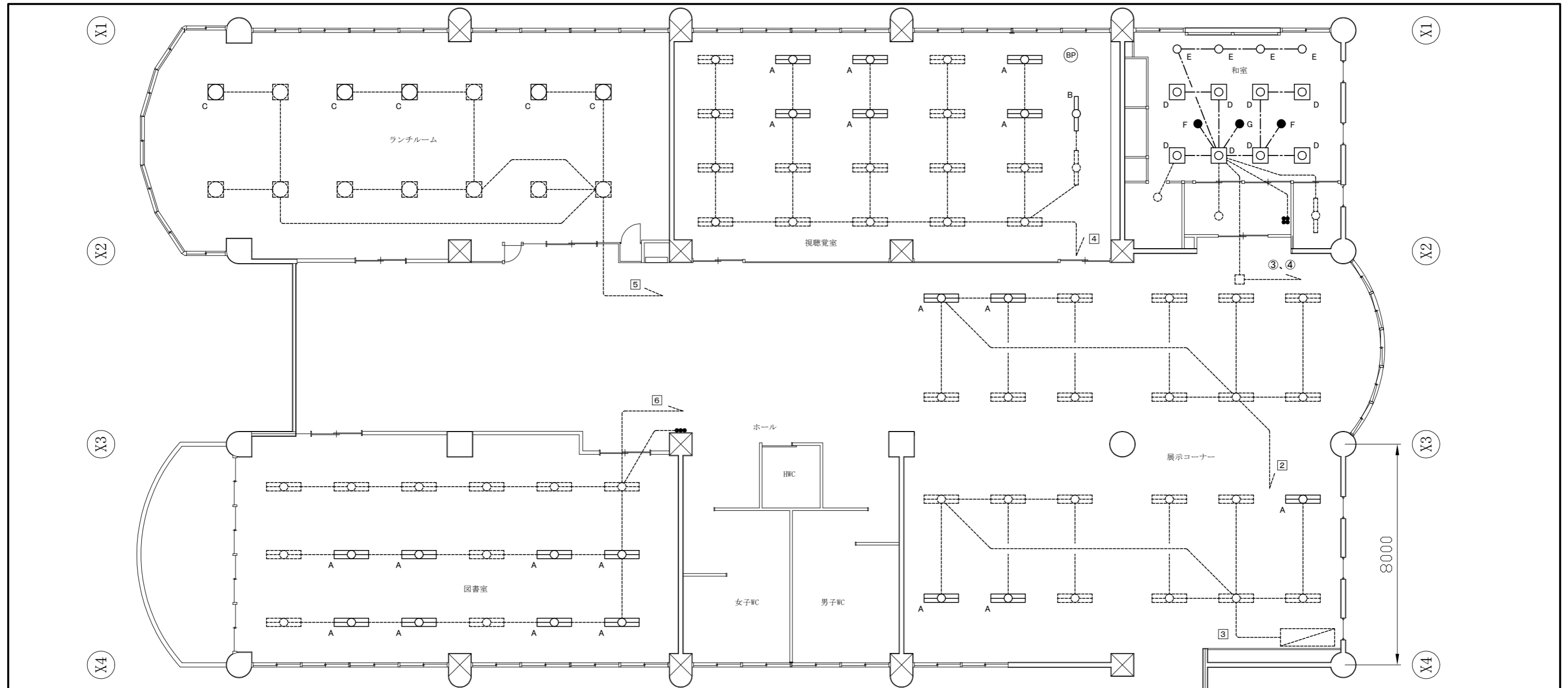


2階天井伏図 1/150

天井伏図凡例

<p>：軽量鉄骨天井下地(19形 @360程度 インサート共)撤去新設 天井ボード (下地張り：不燃積層石こうボードt9.5 上張り：ロックワール化粧吸音板 凸凹 t15 塩ビ製天井廻縁共)撤去新設 既存新規：CH3050程度</p>	<p>：軽量鉄骨天井下地(19形 @360程度 インサート、防振ハンガー共)撤去新設 グラスウール(t50 24kg/m3)撤去新設 天井ボード (下地張り：不燃積層石こうボードt9.5 上張り：ロックワール化粧吸音板 凸凹 t15 塩ビ製天井廻縁共)撤去新設 既存新規：CH3050程度</p>
<p>：軽量鉄骨天井下地(19形 @360程度 インサート、防振ハンガー共)撤去新設 グラスウール(t50 24kg/m3)撤去新設 天井ボード (下地張り：不燃積層石こうボードt9.5 上張り：ロックワール化粧吸音板 凸凹 t15 塩ビ製天井廻縁共)撤去新設 既存：CH3050 新規：CH2930~3020程度</p>	<p>：軽量鉄骨天井下地(19形 @360程度 インサート共)撤去新設 既存天井(化粧石こうボード t9.5)撤去 新規天井(下地：不燃積層石こうボードt9.5 縦目処理 仕上：クロス張り(不燃 木目調 珪目 地地あり 素地ごしらえB種共))張り 既存新規：CH2700程度</p>

工事名	市立桜小学校B棟2階空調設備改修工事			設計者資格氏名	級建築士登録第 号			課長	主査等	担当者	横須賀市 都市部 公共建築課
図面名称	平面図、天井伏図、各断面図	図番	11/14	縮尺	1/150 1/300 1/500 (A2)	作図	令和 5 年 2 月 日				



2階 電灯 撤去改修図 1:100

凡例

図中特記無き記号は以下の通り

A 照明器具A
埋込型、FHF32×3、1250×350程度
取り外し再取り付け

B 照明器具B
直付型黒板灯、FHF32×1
1250×250程度
取り外し再取り付け

C 照明器具C
埋込型、FPL55W×3、600角程度
取り外し再取り付け

D 照明器具D
撤去:埋込型、FPL55W×4
600角程度、木枠付、乳白パネル
新設:埋込型、LEDベースライト
温白色、450角程度、4600lm程度
木枠付、パネル付

E 照明器具E
撤去:埋込型、ダウンライト
φ150、木枠付

F 照明器具F
撤去:埋込型、非常用ダウンライト
φ100、バッテリー内蔵型

G 照明器具G
新設:埋込型、LED非常用ダウンライト
公共型番:K1-LRS11-2

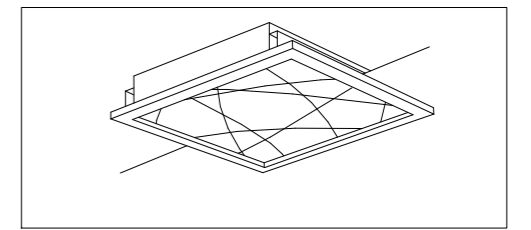
タンブラスイッチ
撤去改修ともに
1P15A×1、ネーム付

撤去:EEF1.6-3C(天井隠べい)
改修:EEF1.6-3C(天井隠べい)

(BP) ブランクプレート
撤去新設ともに同じ仕様

既設配線

既設分電盤 LT-2

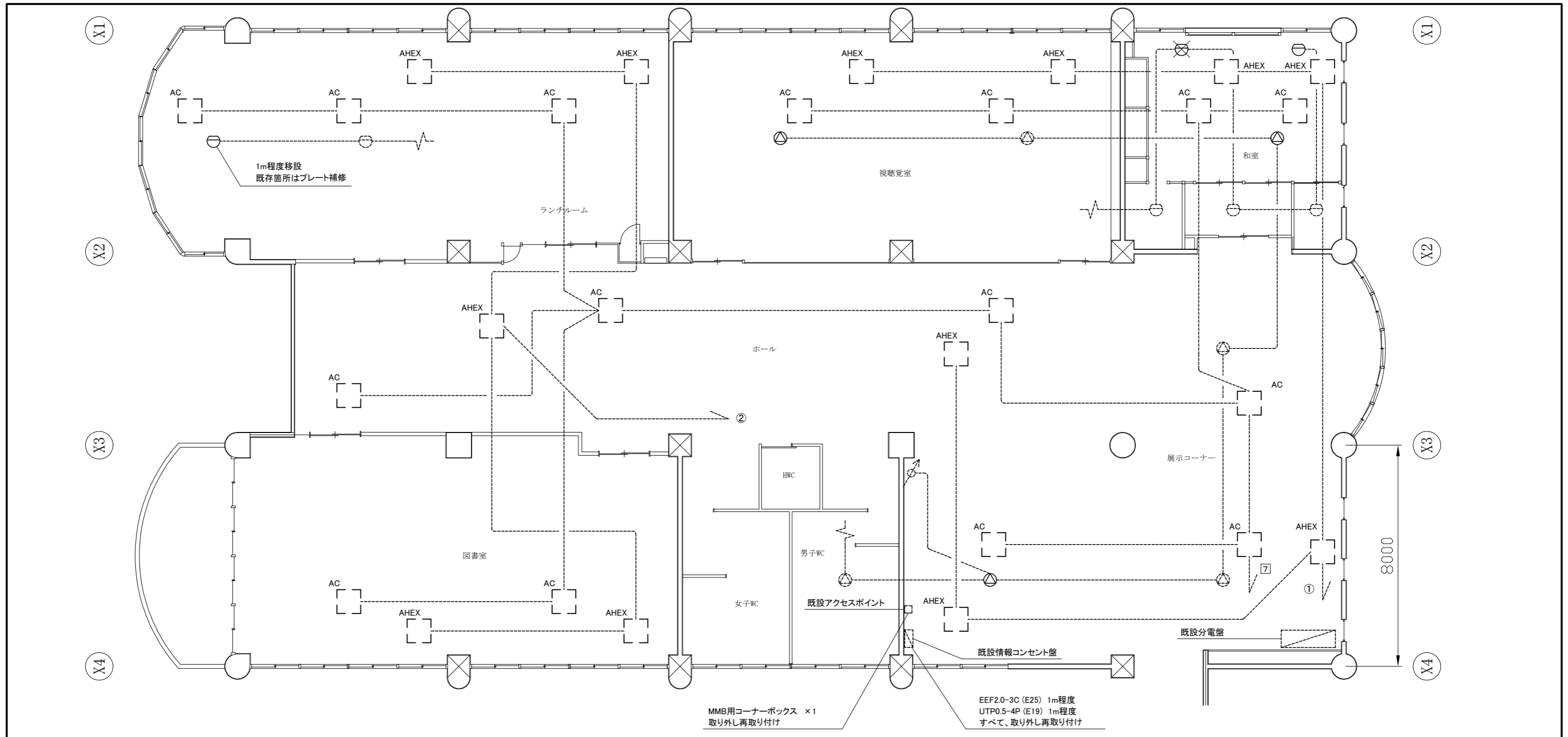


照明器具D 参考姿図 NS

注記

- ・不要な配管配線、ケーブル、器具等は撤去処分とする
- ・点線表記は既設器具を表す
- ・撤去処分とする照明器具に関する配線も撤去処分とする
- ・照明器具A、C、Dの開口補強は建築工事とする

工事名	市立桜小学校B棟2階空調設備改修工事			設計者資格氏名	級建築士登録第 _____ 号			課長	主査等	担当者	横須賀市 都市部 公共建築課
図面名称	2階 電灯 撤去改修図	図番	12/14	縮尺	1:100(A2)	作図	令和5年2月日				



2階 空調・弱電 撤去改修図 1:100

凡例

図中特記無き記号は以下の通り

- | | | | | |
|--|--|----------------|------------------|-------------------|
| <p>スピーカー
天井埋込型
取り外し再取り付け
和室(1個)は同等の仕様で
撤去改修とする</p> | <p>スポット型感知器
差動式、2種
取り外し再取り付け
和室(1個)は同等の仕様で
撤去改修とする
"×"表記に関しては撤去処分とする</p> | <p>既設スピーカー</p> | <p>既設アッテネーター</p> | <p>既設スポット型感知器</p> |
|--|--|----------------|------------------|-------------------|

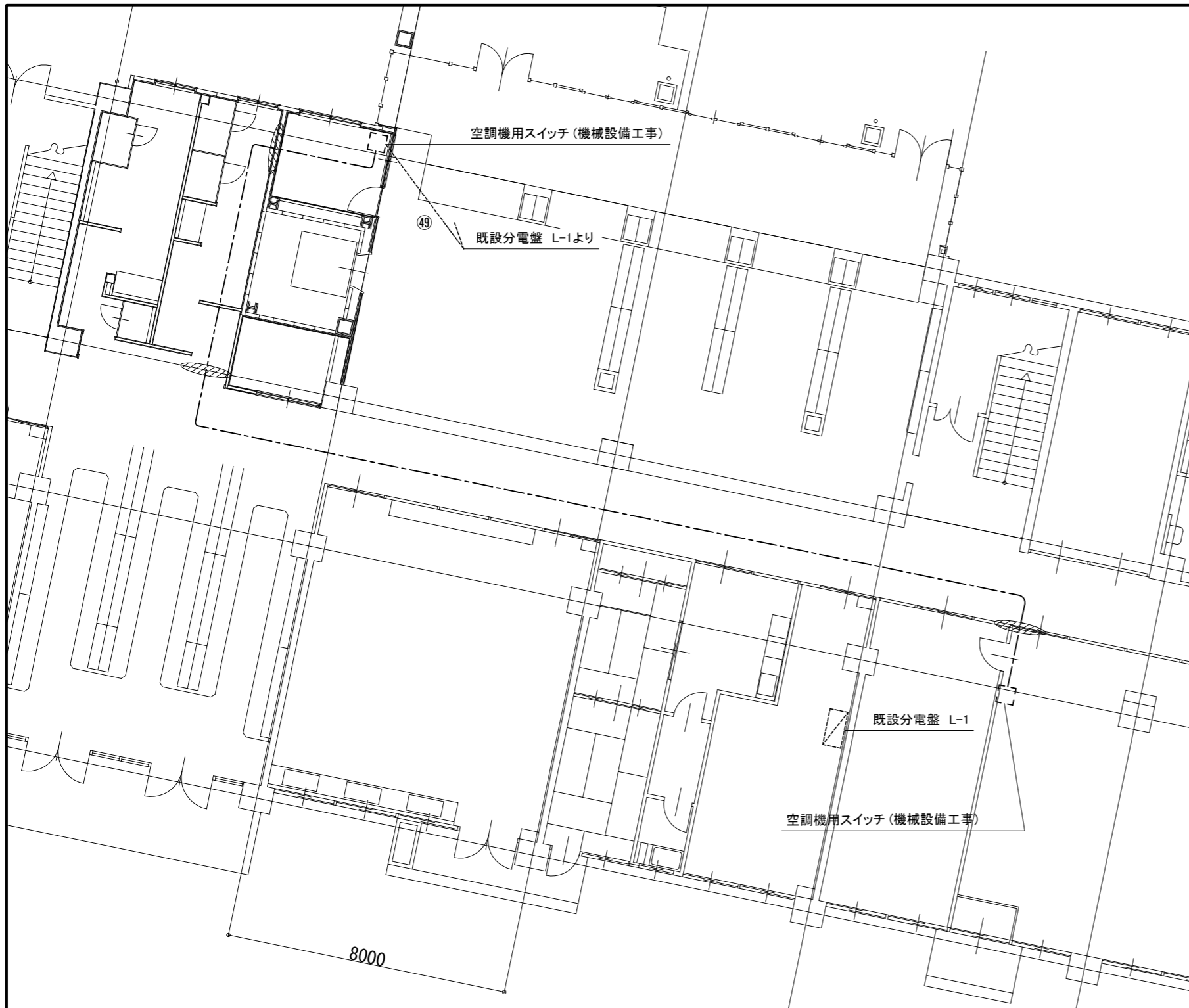
----- 既設配線

室内機 (機械設備工事)
VVF2.0-3Cを1m程度取外し再取り付け

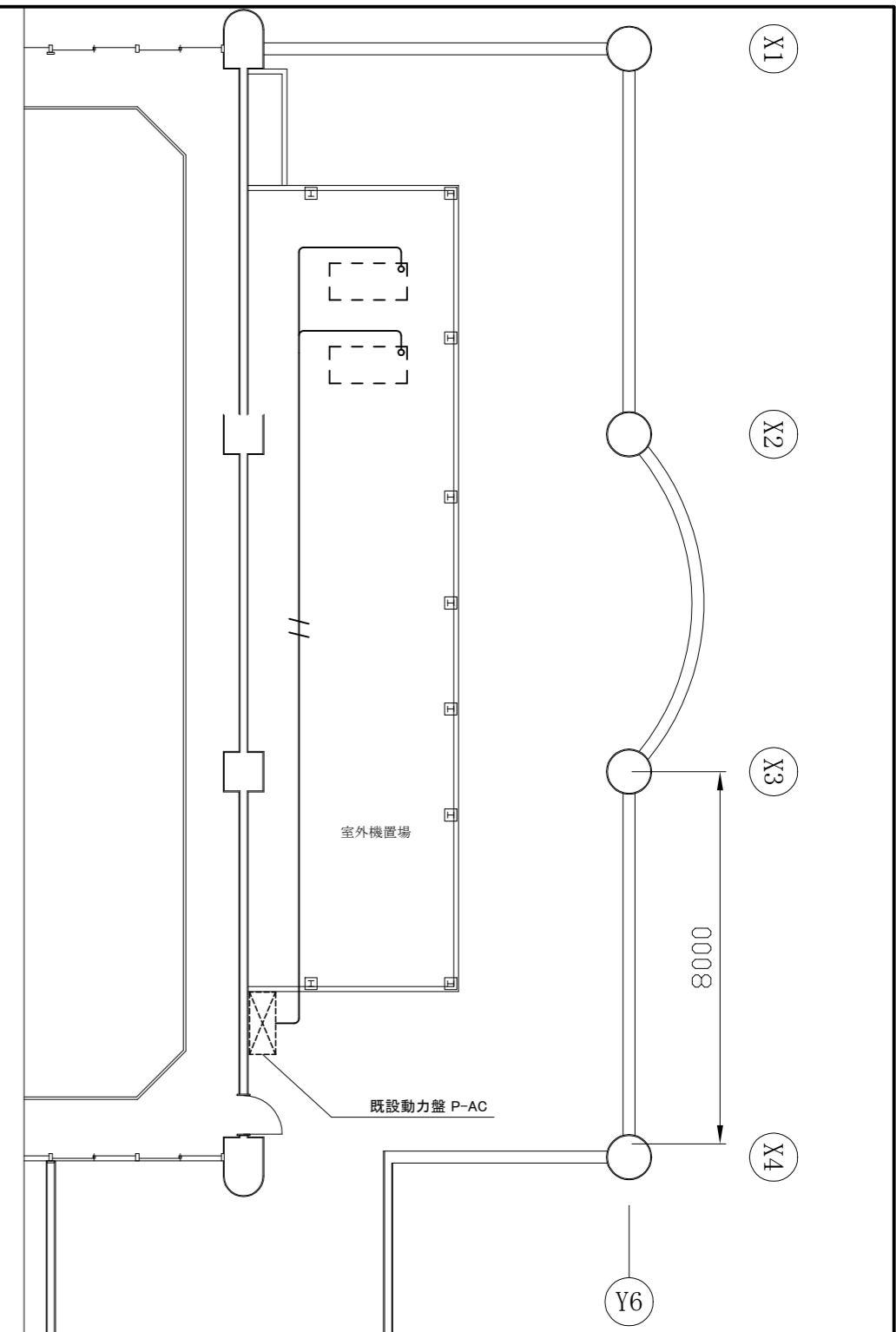
注記

- ・不要な配管配線、ケーブル、器具等は撤去処分とする
- ・既設情報コンセント盤内のLAN端子とアクセスポイントのネットワーク接続状況確認をすること

工事名	市立桜小学校B棟2階空調設備改修工事			設計者資格氏名	級建築士登録第 _____ 号			課長	主査等	担当者	横須賀市 都市部 公共建築課
図面名称	2階 空調・弱電、4階 空調 撤去改修図	図番	13/14	縮尺	1:100(A2)	作図	令和5年2月日				



1階 空調・弱電 撤去改修図 1:100



4階 空調 撤去改修図 1:100

凡例

図中特記無き記号は以下の通り

----- 新設:EEF1.6-3C (天井隠べい)

▨ 既設分電盤 L-1

/// 撤去:CV2sq-4C (既設配管) × 2
改修:IE5.5sq × 3、E2.0 (既設配管) × 2

——— 撤去:CV2sq-4C (既設配管)
改修:IE5.5sq × 3、E2.0 (既設配管)

▭ 室外機 (機械設備工事)

注記

- ・不要な配管配線、ケーブル、器具等は撤去処分とする
- ・支持金具、ビス等はステンレス製とすること

▨ 貫通補修箇所
φ19

工事名	市立桜小学校B棟2階空調設備改修工事			設計者資格氏名	級建築士登録第 号			課長	主査等	担当者	横須賀市 都市部 公共建築課
図面名称	1階 空調・弱電、4階 空調 撤去改修図	図番	14/14	縮尺	1:100(A2)	作図	令和5年2月日				