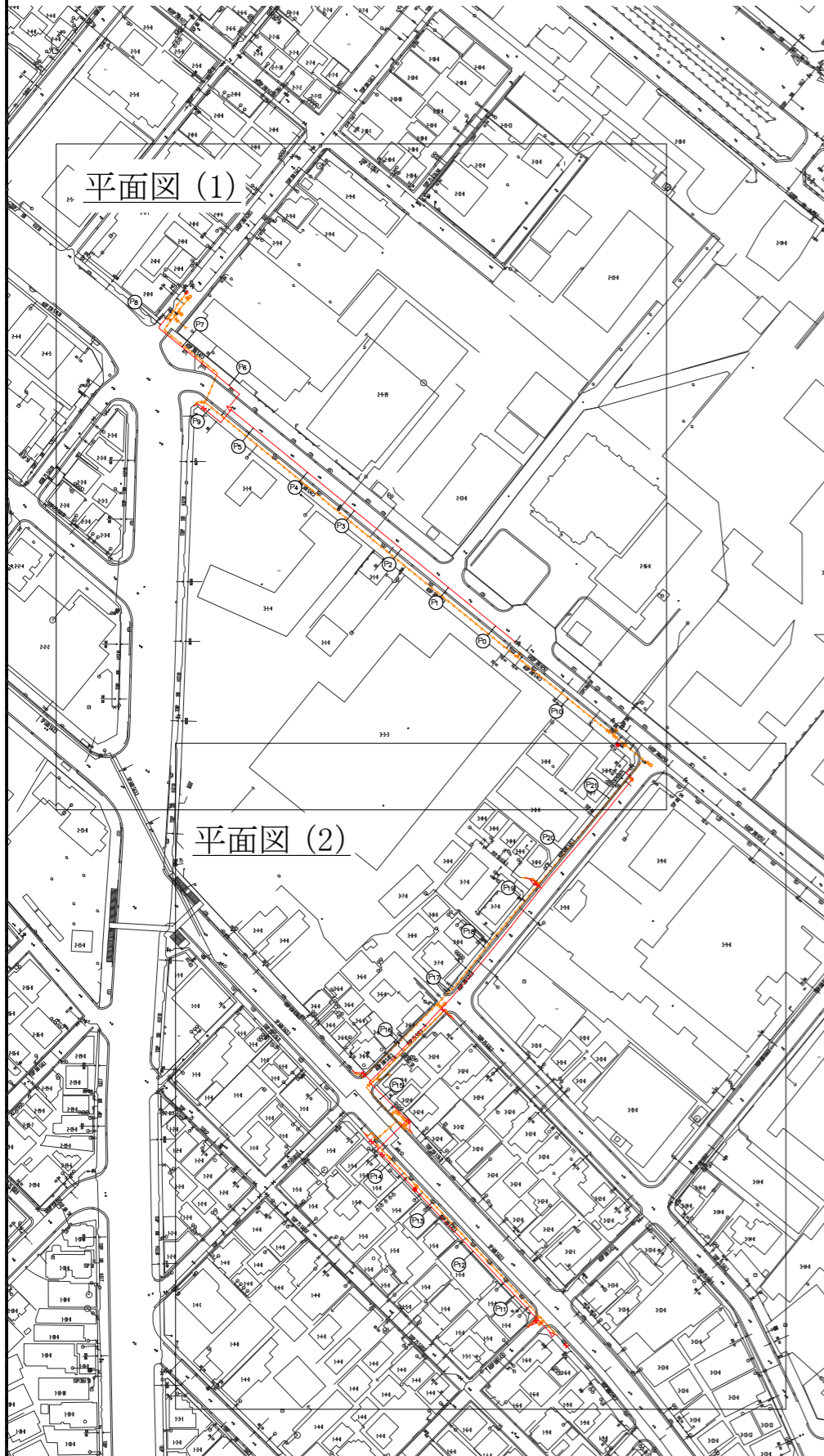


全体平面図 S=1/1000



設計図 1/3枚

工事名  
日の出町地区配水管布設工事(2022の1)

工事場所  
横須賀市日の出町3丁目3番地先から  
8番地先まで

図面名称  
全体平面図

図面番号  
日の出 16A-1 B-1,2 C-2,3  
21A-2 B-2,3

施工業者

令和5年(2023年) 2月  
課長 係長等 設計 監督 検査員

横須賀市上下水道局 技術部水道管路課  
計画課 私道 有

原図用紙サイズ A1

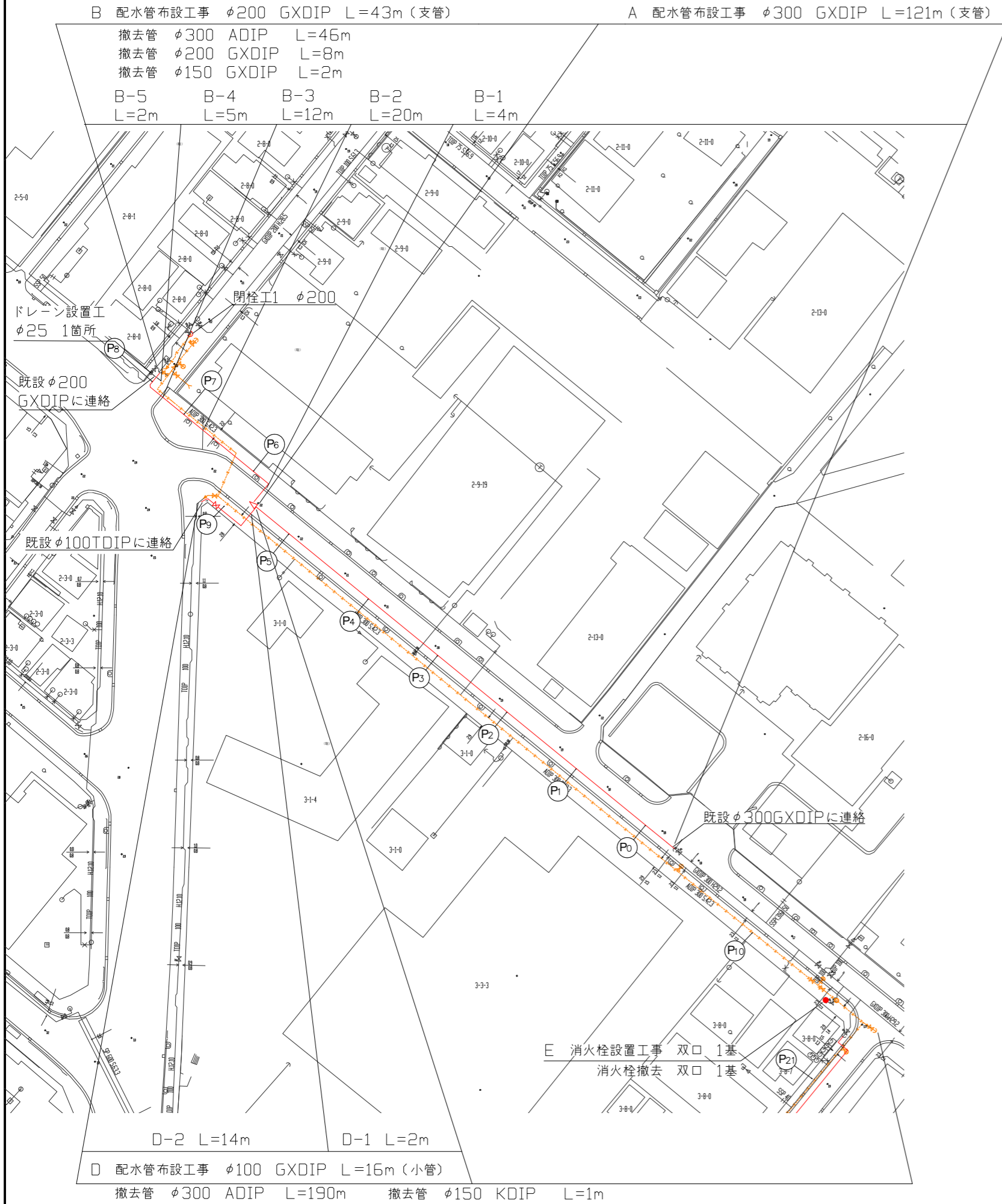
ブロック番号 2110

工事概要		
A	配水管布設工事 φ300 GXDIP	L=121m
B	配水管布設工事 φ200 GXDIP	L=43m
C	配水管布設工事 φ150 GXDIP	L=277m
D	配水管布設工事 φ100 GXDIP	L=16m
E	消火栓設置工事 双口 1基 単口 1基	
	撤去管 φ300 ADIP	L=493m
	撤去管 φ200 GXDIP	L=8m
	撤去管 φ150 TDIP	L=15m
	撤去管 φ150 GXDIP	L=2m
	撤去管 φ150 KDIP	L=1m
	撤去管 φ100 ADIP	L=7m
	撤去管 φ75 TDIP	L=35m
	撤去管 φ75 SP	L=5m
	消火栓撤去 双口	3基

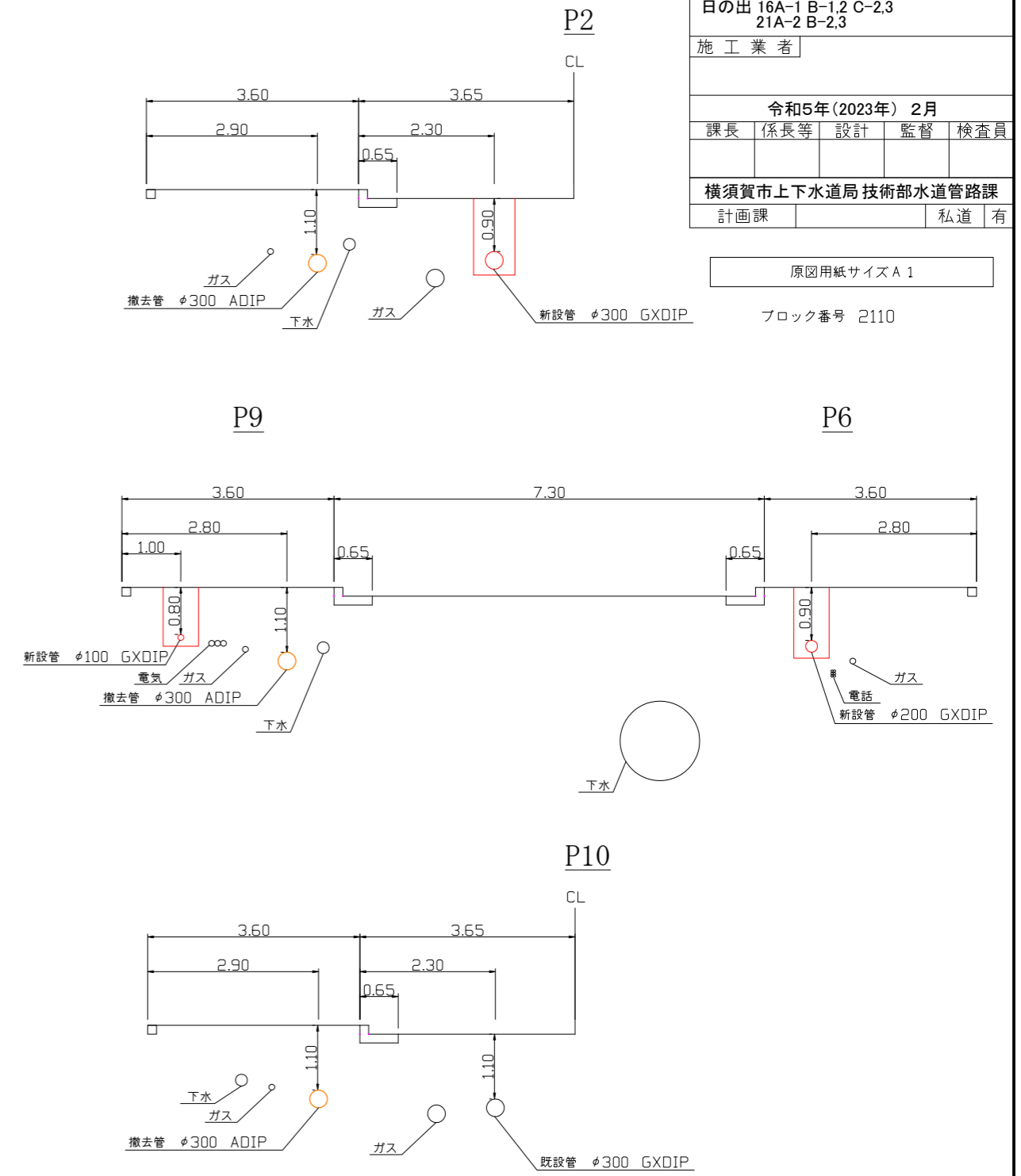
工事区間別内訳明細表

工事	工事	延長	土被り	掘削方法(参考)	昼夜	試掘	既設路盤	既設舗装	埋戻材	先行路盤	仮復旧路盤	仮復旧舗装	本復旧路盤	本復旧舗装	その他
A	工事	-	121m	0.9m	バックホウ0.2m <sup>3</sup>	3	再生安定処理=10cm RM-40=20cm RC-40=20cm	AS密粒=5cm AS粗粒=5cm	改良土	無	RC-40=50cm	再生AS密粒=5cm 再生AS粗粒=5cm	再生安定処理=10cm RM-40=20cm RC-40=20cm	別途工事にて施工	市道 車道
B	B-1	4m	0.9m	バックホウ0.2m <sup>3</sup>	昼間	1	再生安定処理=10cm RM-40=20cm RC-40=20cm	AS密粒=5cm AS粗粒=5cm	改良土	無	RC-40=50cm	再生AS密粒=5cm 再生AS粗粒=5cm	再生安定処理=10cm RM-40=20cm RC-40=20cm	別途工事にて施工	市道 車道
	B-2	20m	0.9m	バックホウ0.2m <sup>3</sup>	昼間	1	RC-40=10cm	AS密粒=5cm	改良土	有	-	再生AS密粒=5cm	RC-40=10cm	AS密粒=5cm	市道 歩道
	B-3	12m	0.9m	バックホウ0.2m <sup>3</sup>	昼間	1	RC-40=20cm 砂=10cm	平板アソック=6cm 砂=3cm	再生碎石 再生砂	無	RC-40=10cm	再生AS密粒=4cm	RC-40=20cm 砂=10cm	平板アソック=6cm 砂=3cm	国道 歩道
	B-4	5m	0.9m	バックホウ0.2m <sup>3</sup>	昼間	1	RM-40=20cm RC-40=20cm	AS密粒=5cm AS粗粒=10cm	再生碎石 再生砂	有	-	再生AS密粒=5cm 再生安定処理=10cm	RM-40=20cm RC-40=20cm	AS密粒=5cm 再生AS粗粒=10cm	国道 車道
	B-5	2m	0.9m	バックホウ0.2m <sup>3</sup>	昼間	1	再生安定処理=10cm RC-40=20cm	AS密粒=5cm	改良土	無	RC-40=30cm	再生AS密粒=5cm	再生安定処理=10cm RC-40=20cm	AS密粒=5cm	市道 歩車道
C	C-1	75m	0.8m	バックホウ0.2m <sup>3</sup>	昼間	8	RC-40=10cm	AS密粒=5cm	改良土	有	-	再生AS密粒=5cm	RC-40=10cm	別途工事にて施工	市道 歩道
	C-2	194m	0.8m	バックホウ0.2m <sup>3</sup>	昼間	8	RC-40=20cm	AS密粒=5cm	改良土	有	-	再生AS密粒=5cm	RC-40=25cm	別途工事にて施工	市道 歩車道
	C-3	8m	0.9m	バックホウ0.2m <sup>3</sup>	昼間	2	再生安定処理=10cm RM-40=20cm RC-40=20cm	AS密粒=5cm AS粗粒=5cm	改良土	無	RC-40=50cm	再生AS密粒=5cm 再生AS粗粒=5cm	再生安定処理=10cm RM-40=20cm RC-40=20cm	別途工事にて施工	市道 車道
D	D-1	2m	0.9m	バックホウ0.2m <sup>3</sup>	昼間	-	再生安定処理=10cm RM-40=20cm RC-40=20cm	AS密粒=5cm AS粗粒=5cm	改良土	無	RC-40=50cm	再生AS密粒=5cm 再生AS粗粒=5cm	再生安定処理=10cm RM-40=20cm RC-40=20cm	別途工事にて施工	市道 車道
	D-2	14m	0.8m	バックホウ0.2m <sup>3</sup>	昼間	3	RC-40=20cm	AS密粒=5cm	改良土	有	-	再生AS密粒=5cm	RC-40=25cm	別途工事にて施工	市道 歩車道
	D-3 撤去管	65m	1.1m	バックホウ0.2m <sup>3</sup>	昼間	2	RC-40=10cm	AS密粒=5cm	改良土	有	-	再生AS密粒=5cm	RC-40=10cm	別途工事にて施工	市道 歩道

平面図 (1) S=1/500



断面図 (1) S=1/50



設計図 2/3枚

工事名				
日の出町地区配水管布設工事(2022の1)				
工事場所				
横須賀市日の出町3丁目3番地先から8番地先まで				
図面名称				
平面図(1)、断面図(1)				
図面番号				
日の出 16A-1 B-1,2 C-2,3 21A-2 B-2,3				
施工業者				
令和5年(2023年)2月				
課長	係長等	設計	監督	検査員
横須賀市上下水道局 技術部水道管路課				
計画課			私道 有	

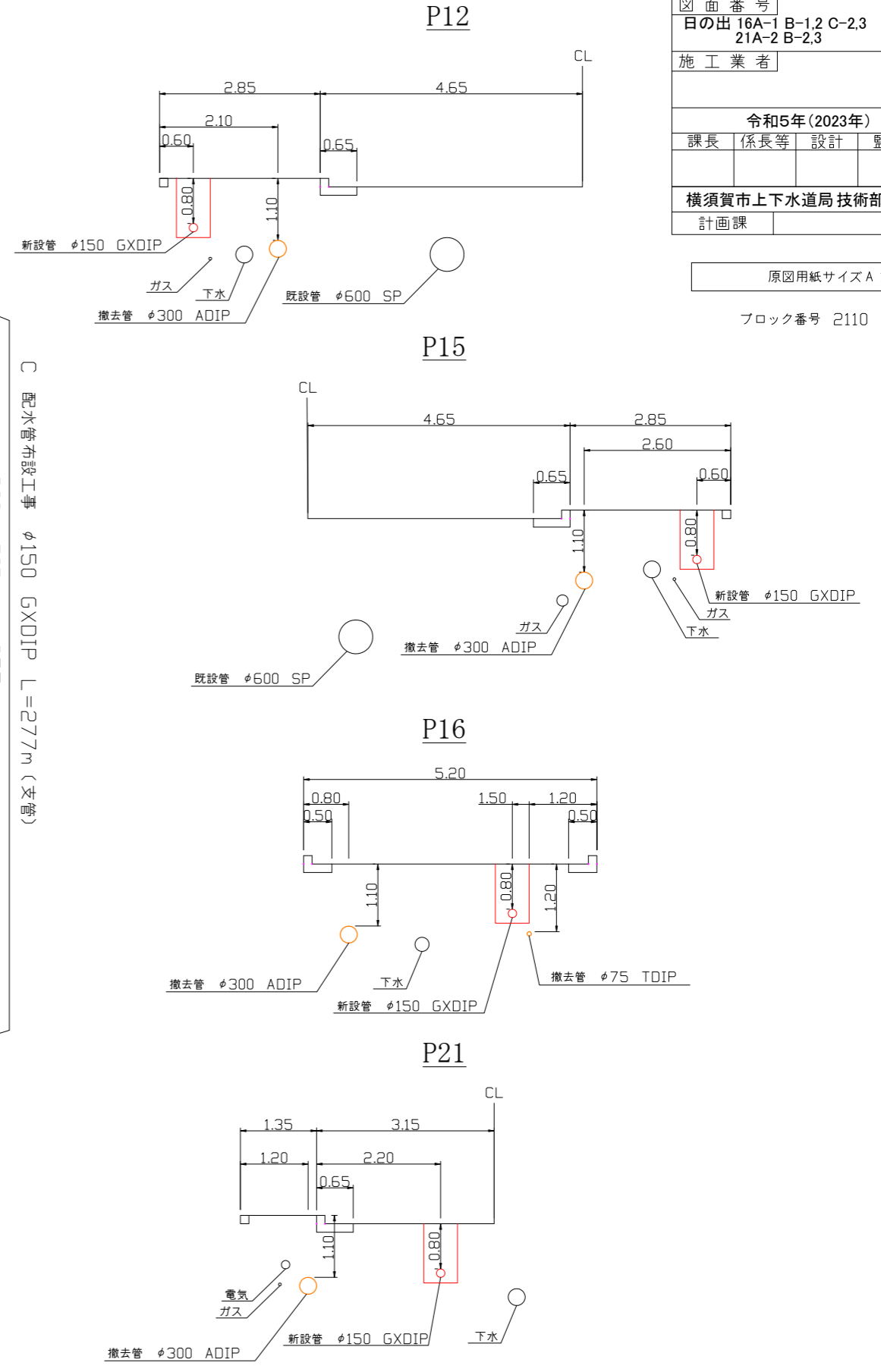
原図用紙サイズ A1  
ブロック番号 2110



平面図 (2) S=1/500



断面図 (2) S=1/50



設計図 3/3枚

工事名	日の出町地区配水管布設工事(2022の1)			
工事場所	横須賀市日の出町3丁目3番地先から8番地先まで			
図面名称	平面図(2)、断面図(2)			
図面番号	日の出 16A-1 B-1.2 C-2.3 21A-2 B-2.3			
施工業者				
令和5年(2023年) 2月				
課長	係長等	設計	監督	検査員
横須賀市上下水道局 技術部水道管路課				
計画課				私道 有

原図用紙サイズ A 1  
ブロック番号 2110

C 配水管布設工事 φ150 GXDIP L=277m (支管)

撤去管 φ300 ADIP L=257m  
撤去管 φ150 TDIP L=15m  
撤去管 φ100 ADIP L=7m  
撤去管 φ75 TDIP L=35m  
撤去管 φ75 SP L=5m

E 消火栓設置工事 単口 1基  
消火栓撤去 双口 1基  
不断水簡易仕切弁設置 φ300 既設φ300ADIPに設置  
既設φ300ADIPに連絡