

# 全体平面図 S=1/2000

設計図 1/14枚

工事名	馬堀海岸地区配水本管布設工事
工事場所	横須賀市馬堀海岸2丁目24番先から馬堀町4丁目13番先まで
図面名称	全体平面図 工事区間別内訳明細表
図面番号	馬堀海岸22 B2 C3 C4 馬堀海岸23 C1 C2 C3 C4 馬堀海岸24 C1 C2 C3 C4 B3 B4 馬堀海岸25 C1 C2 浦賀05 A2
施工業者	

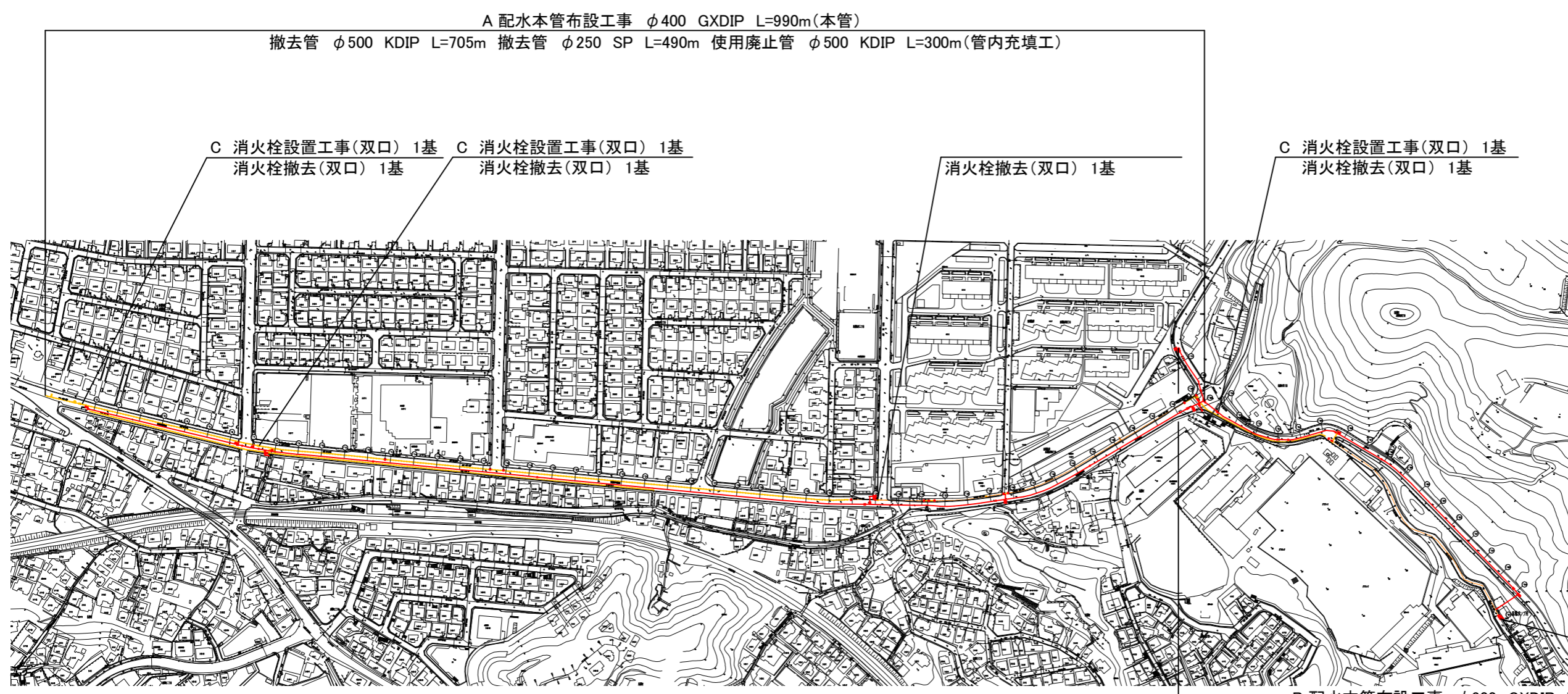
令和4年(2022年) 12月	課長	係長等	設計	監督	検査員
横須賀市上下水道局 技術部水道施設課					
計画課				私道	無

原図用紙サイズ A 1

ブロック番号 2100

A	配水本管布設工事	φ400	GXDIP	L=990m
B	配水本管布設工事	φ300	GXDIP	L=420m
C	消火栓設置工事	双口		3基
	撤去管	φ500	KDIP	L=800m
	撤去管	φ250	SP	L=490m
	使用廃止管	φ500	KDIP	L=520m
	消火栓撤去	双口		4基

管内充填工は流動化処理土を行う。(一軸圧縮強度300kN/m<sup>2</sup>以上) ターミナルボックス設置 なし



B 配水本管布設工事 φ300 GXDIP L=420m(本管)  
 撤去管 φ500 KDIP L=95m 使用廃止管 φ500 KDIP L=220m(管内充填工)

工事	区間	土被り	延長	掘削方法(参考)	施工区分	埋戻材	仮復旧		一次復旧(路盤入替)		本復旧	試掘(箇所)	道路区分	その他	路面復旧工
							舗装	路盤	舗装	路盤					
A工事	A-1	1.5m	990m	バックホウ0.2m3	昼間	管上30cmまではRC-10 それより上は改良土	再生密粒 5cm 再生粗粒 5cm	RM-40 10cm(仮路盤) RM-40 20cm(先行路盤) RC-40 20cm(先行路盤)	再生密粒 5cm 再生粗粒 5cm	再生瀝青安定処理 10cm	密粒改質Ⅱ 5cm 切削オーバーレイ(即日復旧)	64m	県道 車道	連絡工1、2、5、6 閉栓工1、2、3、4、7、8、9 管撤去工A-1 管内充填工A 応急給水栓	路面復旧工A-1
	A-2	1.2m	—	バックホウ0.1m3	昼間	管上30cmまではRC-10 それより上は改良土	再生密粒 5cm	RC-40 20cm(仮路盤)	再生密粒 5cm	RC-40 20cm	再生密粒 5cm(即日復旧)	2m	県道 歩道	連絡工3、4 閉栓工5、6 管撤去工A-2	路面復旧工A-2
B工事	B-1	0.9m	20m	バックホウ0.2m3	昼間	管上30cmまではRC-10 それより上は改良土	再生密粒 5cm 再生粗粒 5cm	RM-40 10cm(仮路盤) RM-40 20cm(先行路盤) RC-40 20cm(先行路盤)	再生密粒 5cm 再生粗粒 5cm	再生瀝青安定処理 10cm	密粒改質Ⅱ 5cm 切削オーバーレイ(即日復旧)	5m	県道 車道	—	路面復旧工A-1
	B-2	0.9m	330m	バックホウ0.2m3	昼間	改良土	再生密粒 5cm	RC-40 40cm(仮路盤)	再生密粒 5cm	再生瀝青安定処理 20cm RC-40 20cm	密粒改質Ⅱ 5cm 切削オーバーレイ(即日復旧)	12m	市道 車道	連絡工8 閉栓工10 管撤去工B 管内充填工B	路面復旧工B-2
	B-3	0.9m	42m	バックホウ0.2m3	昼間	改良土	再生密粒 5cm	RC-40 30cm(仮路盤)	再生密粒 5cm	再生瀝青安定処理 10cm RC-40 20cm	密粒改質Ⅱ 5cm 切削オーバーレイ(即日復旧)	4m	市道 車道	連絡工7	路面復旧工B-3
	B-4	0.6m	20m	人力掘削	昼間	発生土	—	RC-40 10cm	—	—	—	—	市道	—	—
	B-5	0.9m	8m	バックホウ0.2m3	昼間	改良土	再生密粒 5cm	RC-40 25cm(先行路盤)	—	—	密粒 5cm(即日復旧)	4m	市道 歩車道	連絡工9	路面復旧工B-5

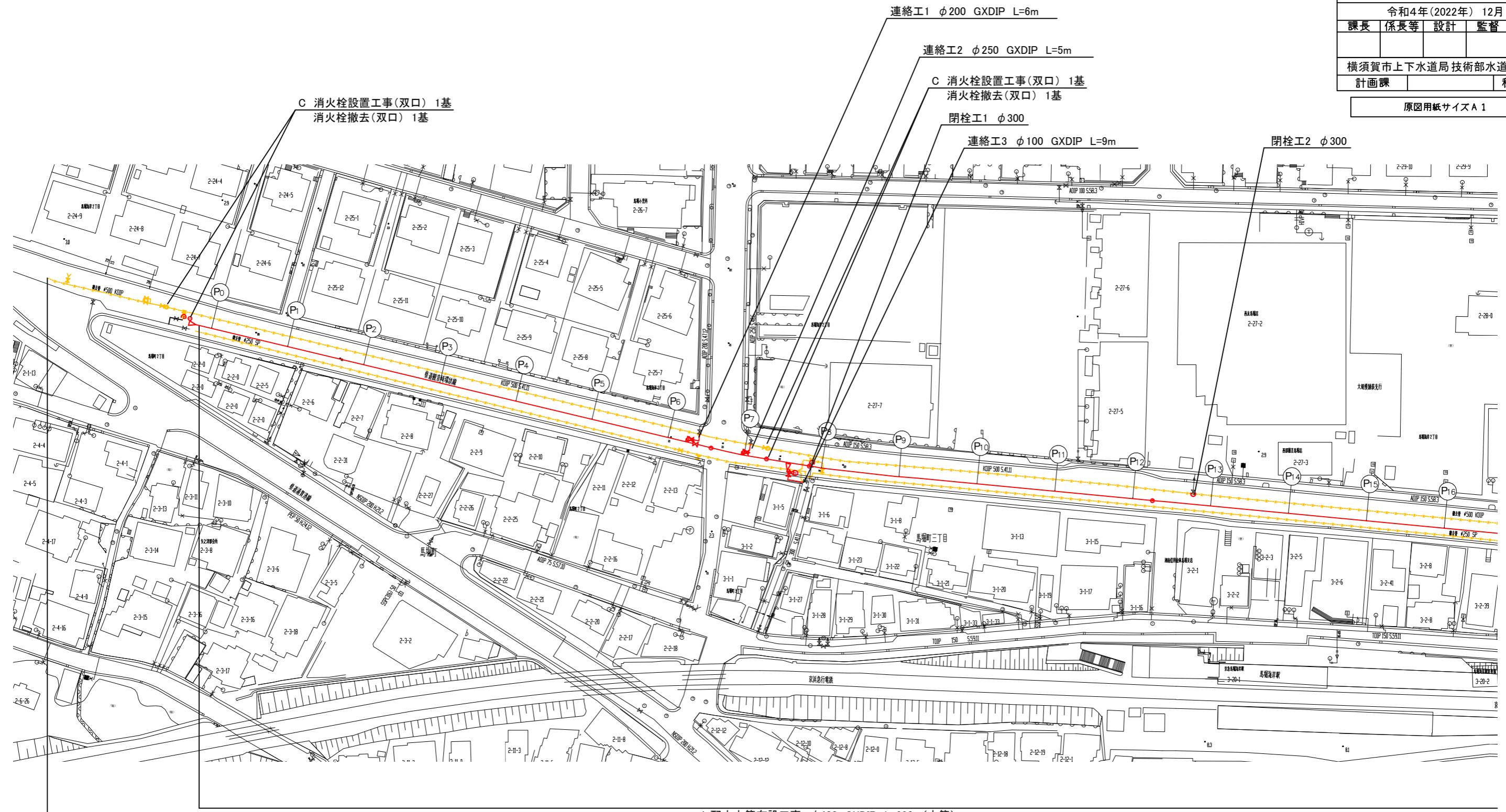
# 平面図1 S=1/500

設計図 2/14枚

工事名				
馬堀海岸地区配水本管布設工事				
工事場所				
横須賀市馬堀海岸2丁目24番先から 馬堀町4丁目13番先まで				
図面名称				
平面図1				
図面番号				
馬堀海岸22 B2 C3 C4 馬堀海岸23 C1 C2 C3 C4 馬堀海岸24 C1 C2 C3 C4 B3 B4 馬堀海岸25 C1 C2 浦賀05 A2				
施工業者				

令和4年(2022年)12月				
課長	係長等	設計	監督	検査員
横須賀市上下水道局技術部水道施設課				
計画課			私道	無

原図用紙サイズ A 1

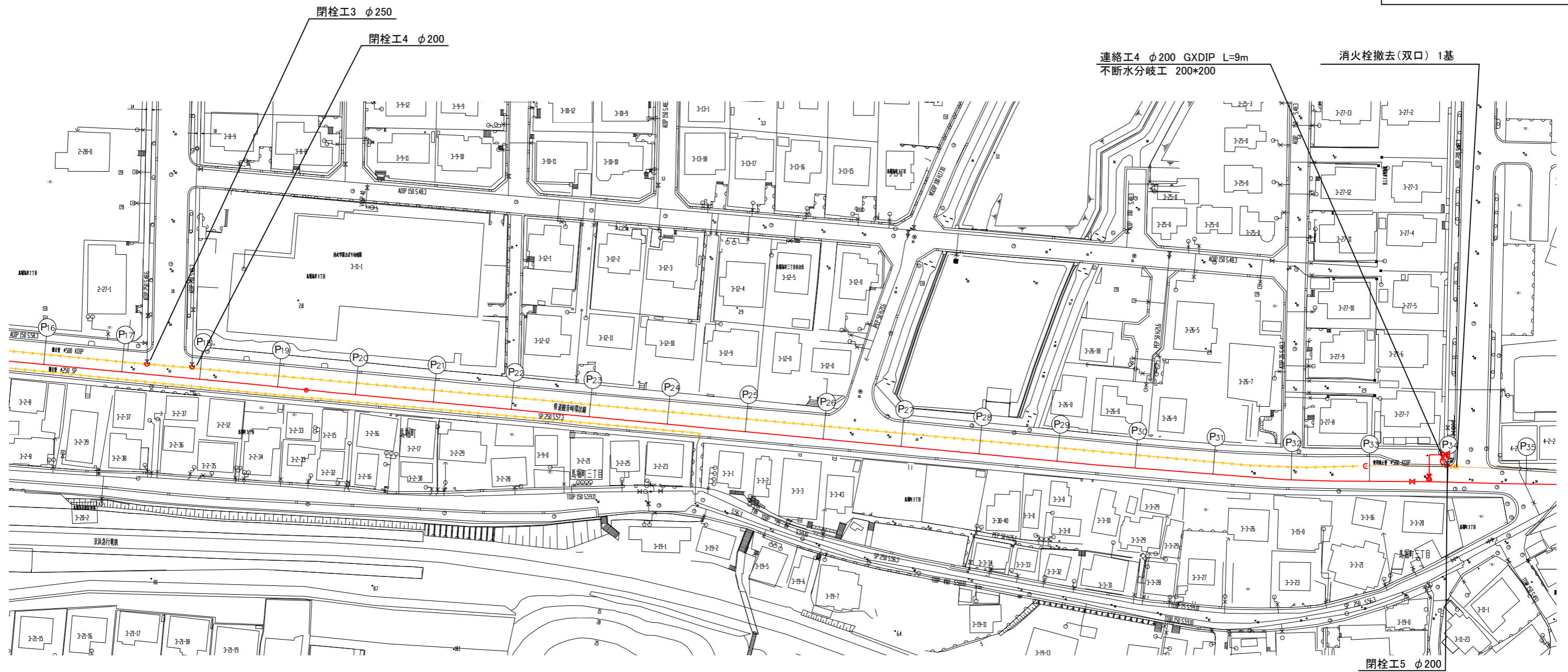


平面図2 S=1/500

設計図 3/14枚

工事名				
馬堀海岸地区配水本管布設工事				
工事場所				
横須賀市馬堀海岸2丁目24番先から 馬堀町4丁目13番先まで				
図面名称				
平面図2				
図面番号				
馬堀海岸22 B2 C3 C4 馬堀海岸23 C1 C2 C3 C4 馬堀海岸24 C1 C2 C3 C4 B3 B4 馬堀海岸25 C1 C2 浦賀05 A2				
施工業者				
令和4年(2022年)12月				
課長	係長等	設計	監督	検査員
横須賀市上下水道局 技術部水道施設課				
計画課			私道	無

原図用紙サイズ A 1



A 配水本管布設工事 φ400 GXDIP L=990m(本管)

撤去管 φ500 KDIP L=705m 撤去管 φ250 SP L=490m 使用廃止管 φ500 KDIP L=300m(管内充填工)

# 平面図3 S=1/500

設計図 4/14枚

工事名  
馬堀海岸地区配水本管布設工事

工事場所  
横須賀市馬堀海岸2丁目24番先から  
馬堀町4丁目13番先まで

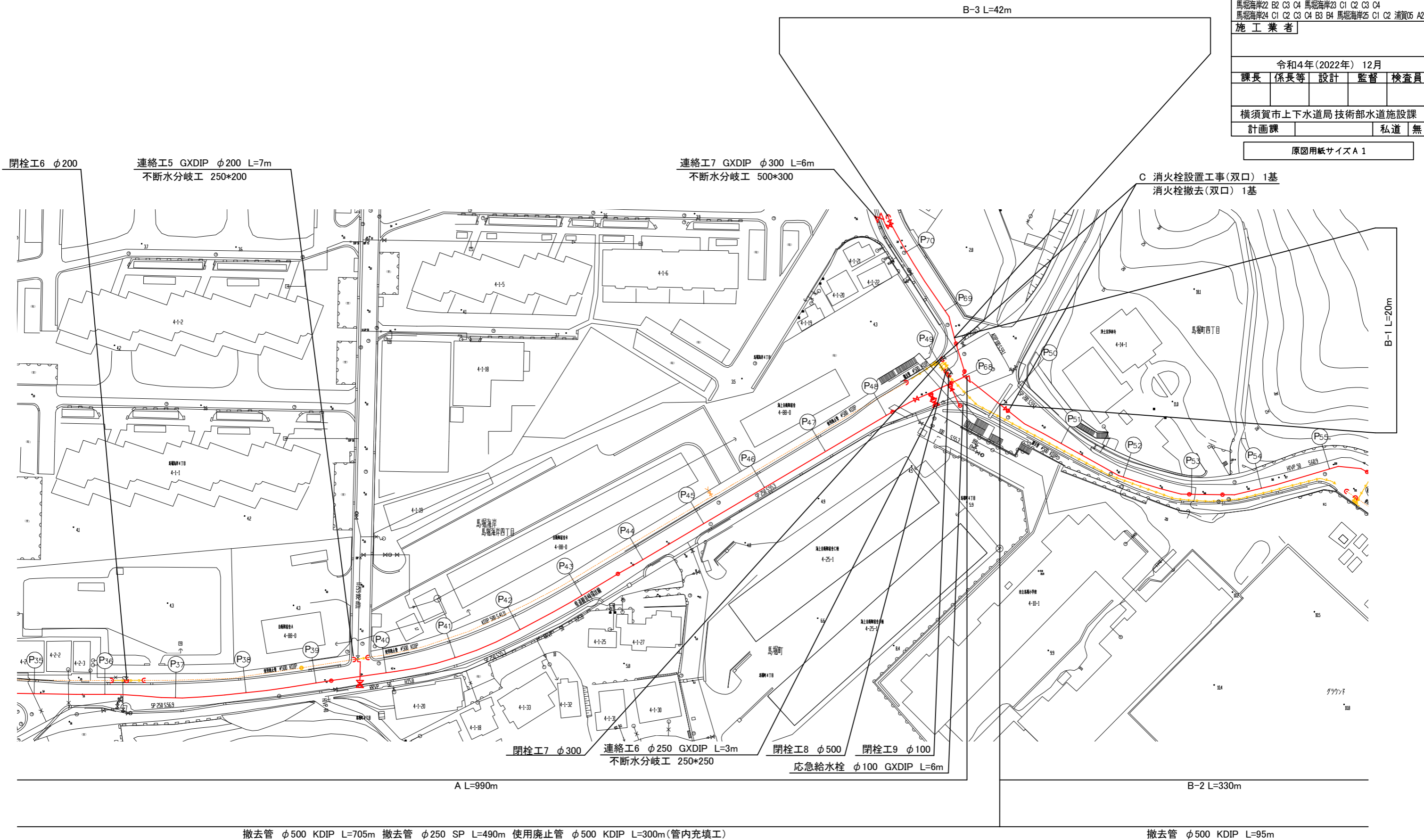
図面名称  
平面図3

図面番号  
馬堀海岸22 B2 C3 C4 馬堀海岸23 C1 C2 C3 C4  
馬堀海岸24 C1 C2 C3 C4 B3 B4 馬堀海岸25 C1 C2 浦賀05 A2  
施工業者

令和4年(2022年) 12月  
課長 係長等 設計 監督 検査員

横須賀市上下水道局技術部水道施設課  
計画課 私有 無

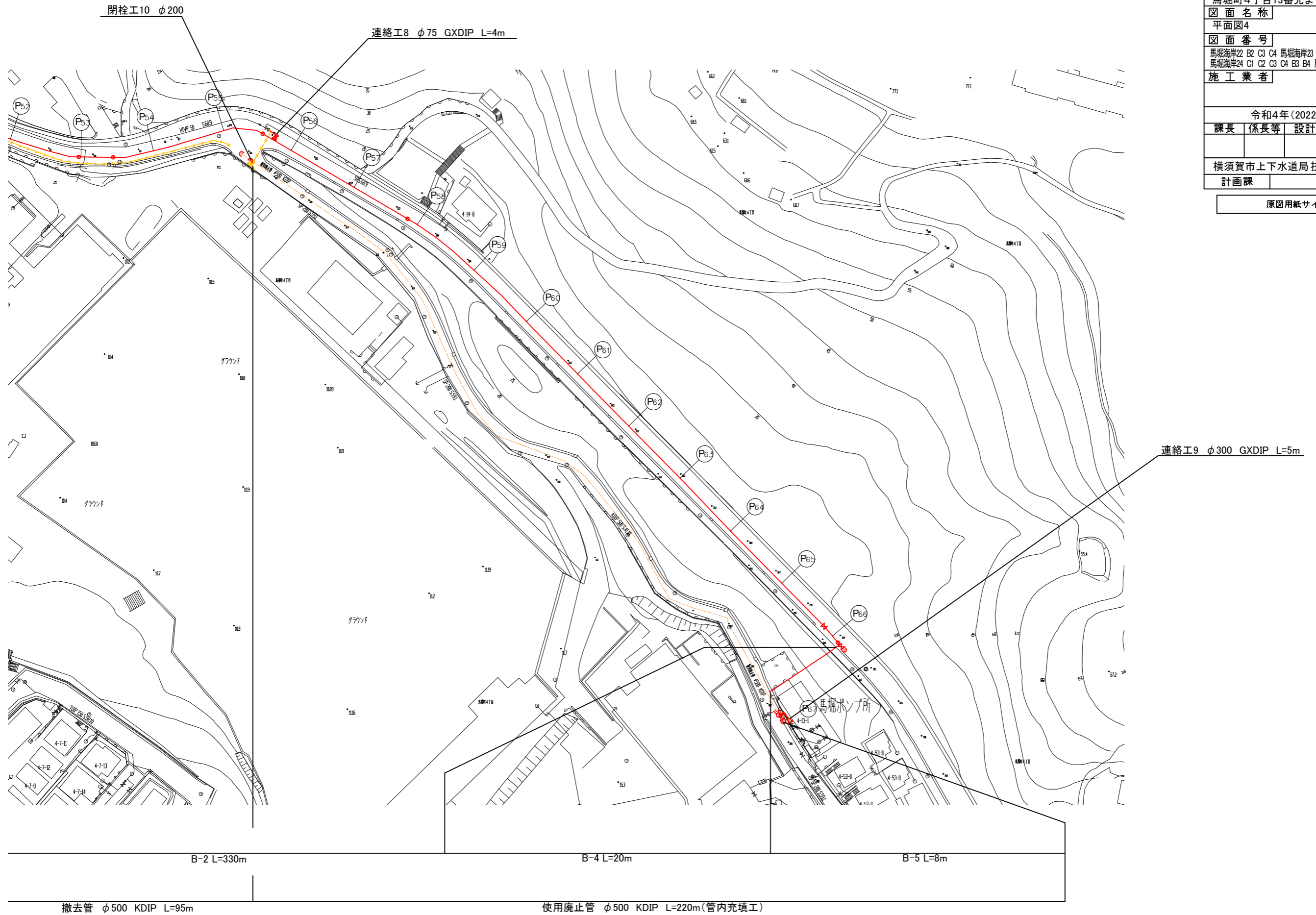
原図用紙サイズA1



撤去管 φ500 KDIP L=705m 撤去管 φ250 SP L=490m 使用廃止管 φ500 KDIP L=300m(管内充填工)

撤去管 φ500 KDIP L=95m

平面図4 S=1/500



設計図 5/14枚

工事名  
馬堀海岸地区配水本管布設工事

工事場所  
横須賀市馬堀海岸2丁目24番先から  
馬堀町4丁目13番先まで

図面名称  
平面図4

図面番号  
馬堀海岸22 B2 C3 C4 馬堀海岸23 C1 C2 C3 C4  
馬堀海岸24 C1 C2 C3 C4 B3 B4 馬堀海岸25 C1 C2 浦賀05 A2

施工業者

令和4年(2022年)12月

課長 係長等 設計 監督 検査員

横須賀市上下水道局技術部水道施設課  
計画課 私有 無

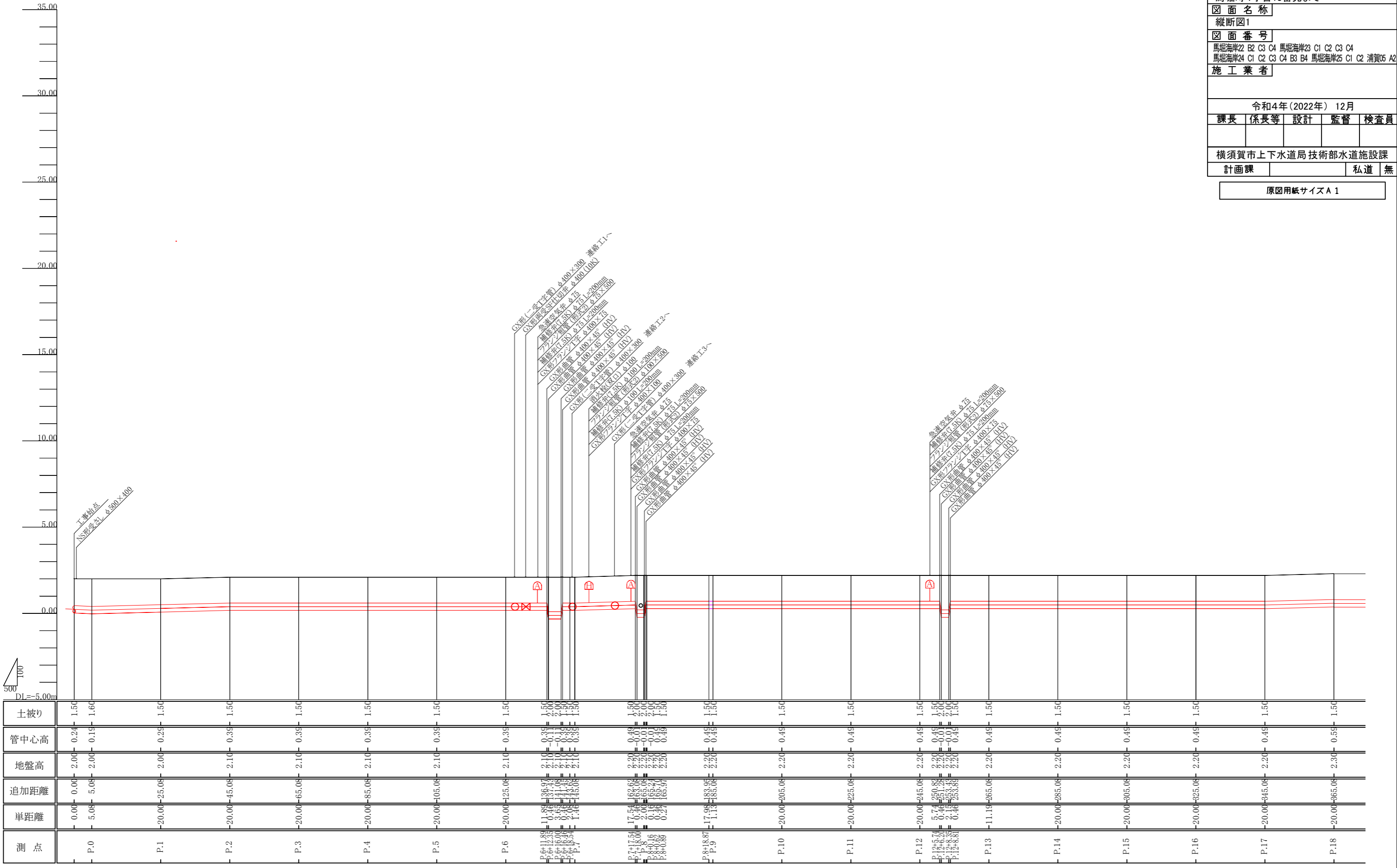
原図用紙サイズA1

工事名	馬堀海岸地区配水本管布設工事		
工事場所	横須賀市馬堀海岸2丁目24番先から馬堀町4丁目13番先まで		
図面名称	縦断図1		
図面番号	馬堀海岸22 B2 C3 C4 馬堀海岸23 C1 C2 C3 C4 馬堀海岸24 C1 C2 C3 C4 B3 B4 馬堀海岸25 C1 C2 浦賀05 A2		
施工業者			

令和4年(2022年)12月				
課長	係長等	設計	監督	検査員
横須賀市上下水道局技術部水道施設課				
計画課			私道	無

原図用紙サイズ A 1

縦断図1



工事名  
馬堀海岸地区配水本管布設工事

工事場所  
横須賀市馬堀海岸2丁目24番先から  
馬堀町4丁目13番先まで

図面名称  
縦断面図2

図面番号  
馬堀海岸22 B2 C3 C4 馬堀海岸23 C1 C2 C3 C4  
馬堀海岸24 C1 C2 C3 C4 B3 B4 馬堀海岸25 C1 C2 浦賀05 A2

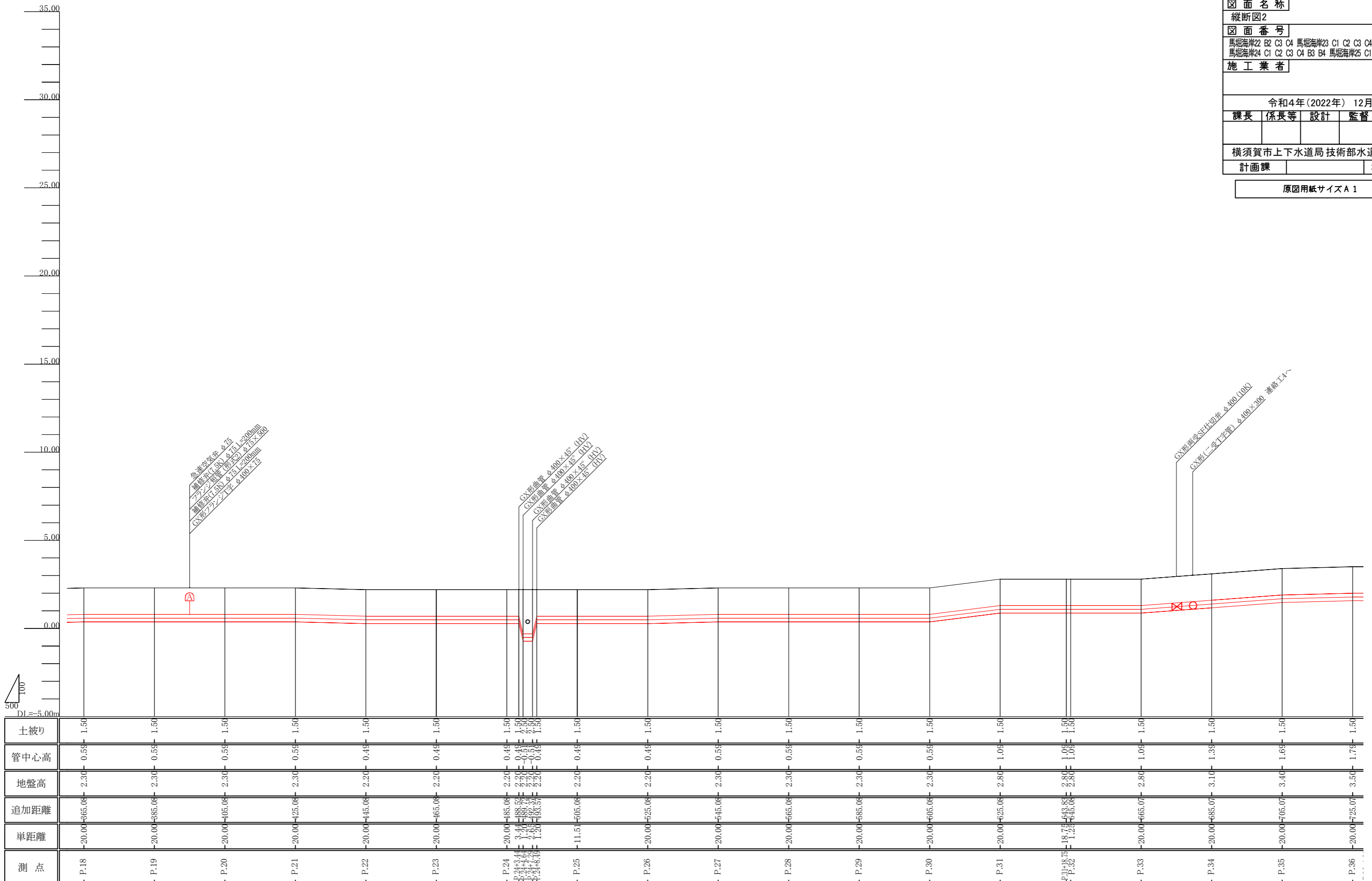
施工業者

令和4年(2022年)12月  
課長 係長等 設計 監督 検査員

横須賀市上下水道局 技術部 水道施設課  
計画課 私有 無

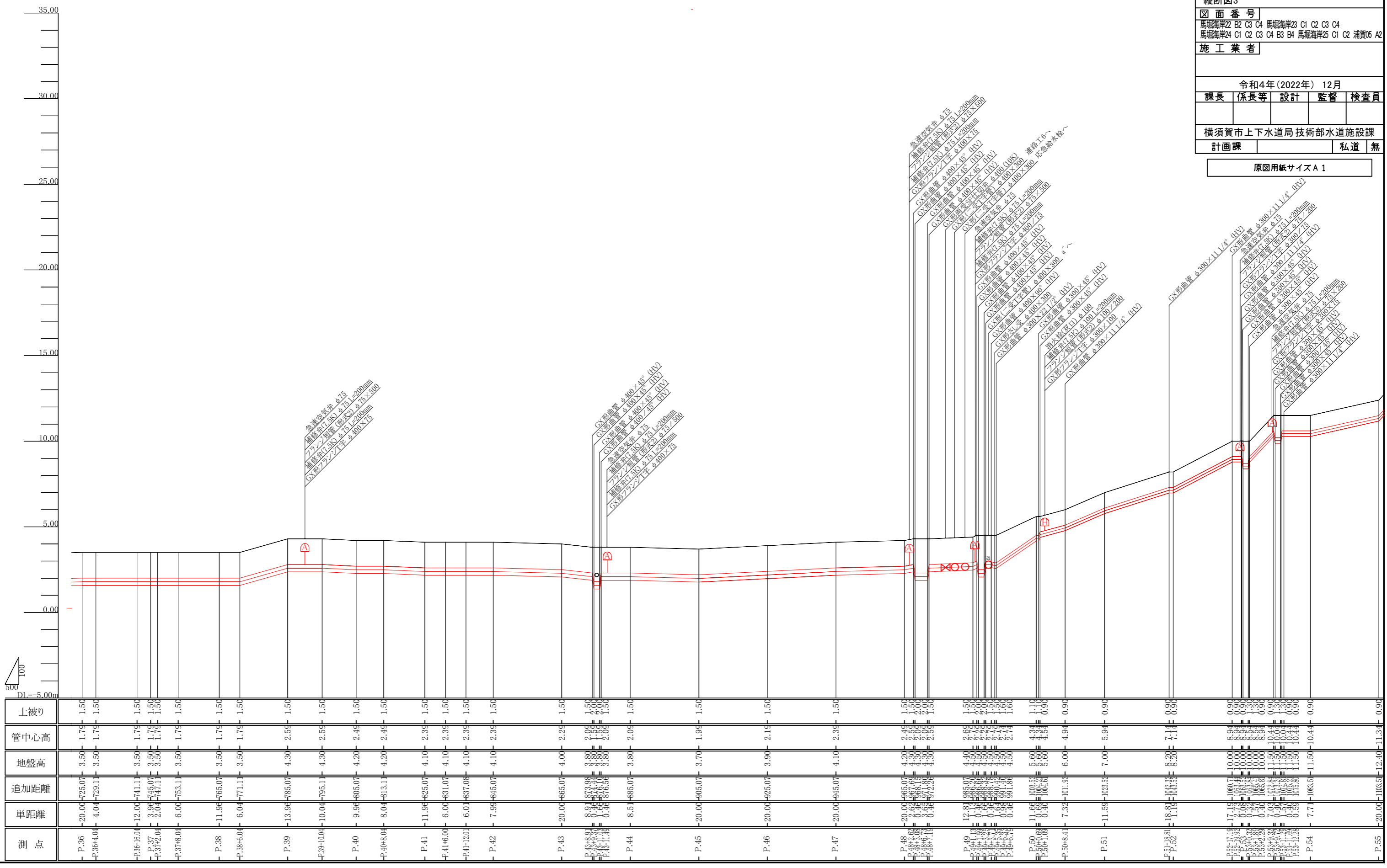
原図用紙サイズ A1

縦断面図2



工事名				
馬堀海岸地区配水本管布設工事				
工事場所				
横須賀市馬堀海岸2丁目24番先から 馬堀町4丁目13番先まで				
図面名称				
縦断図3				
図面番号				
馬堀海岸22 E2 C3 C4 馬堀海岸23 C1 C2 C3 C4 馬堀海岸24 C1 C2 C3 C4 B3 B4 馬堀海岸25 C1 C2 浦賀06 A2				
施工業者				
令和4年(2022年) 12月				
課長	係長等	設計	監督	検査員
横須賀市上下水道局技術部水道施設課				
計画課			私道	無

縦断図3

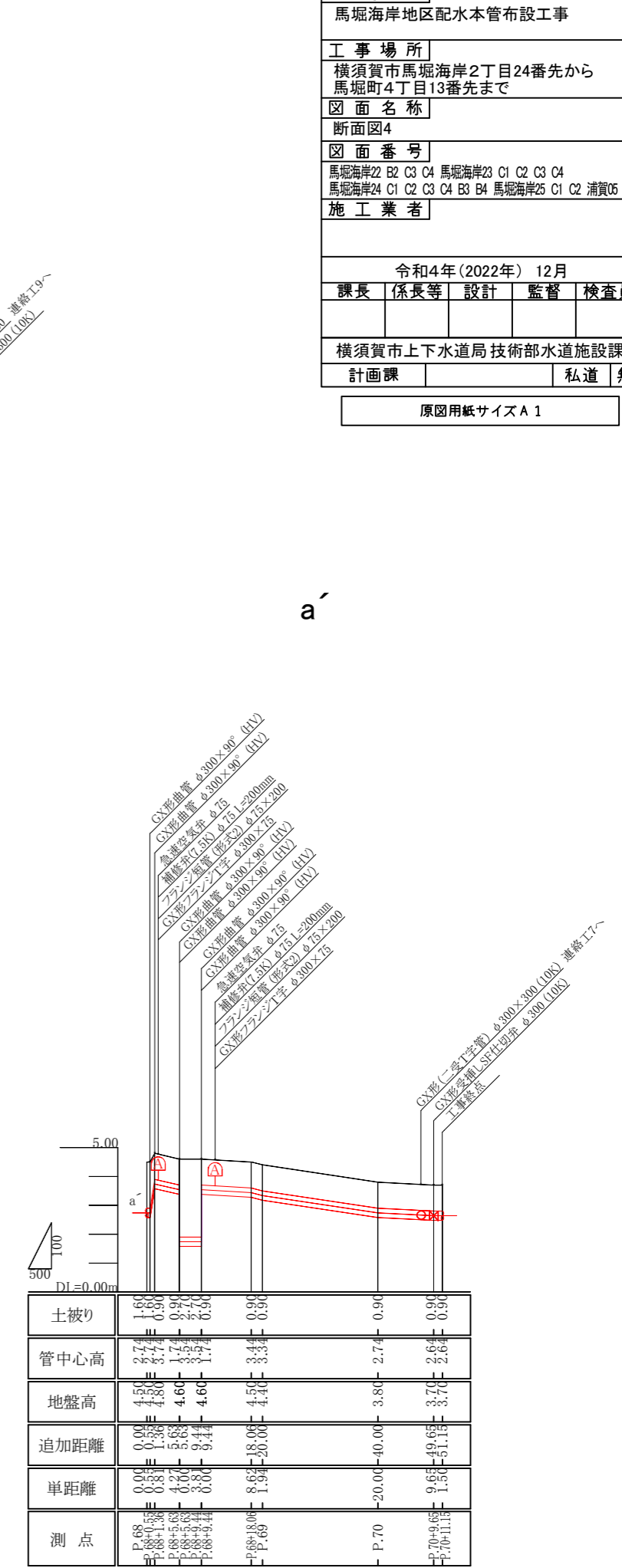
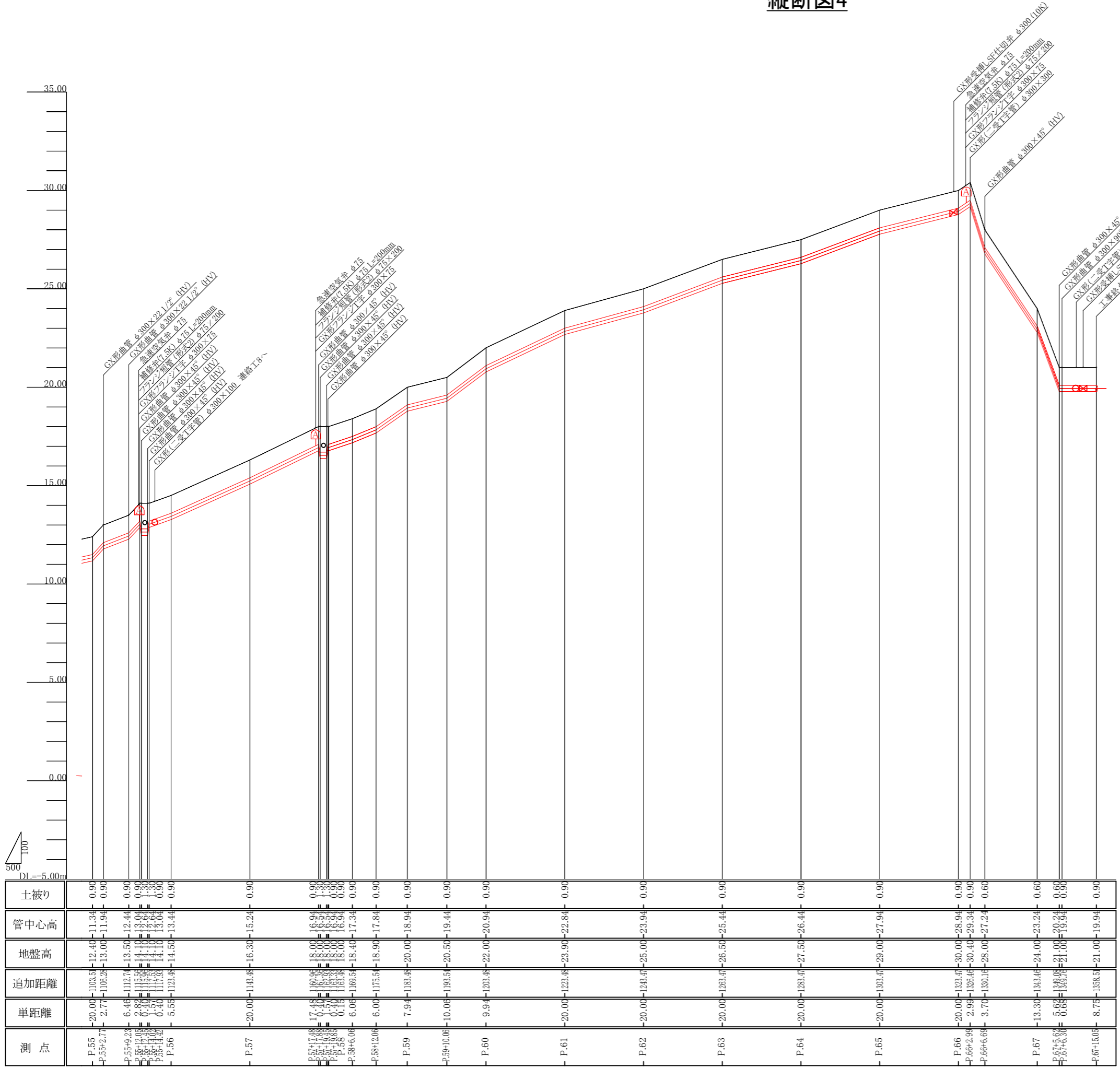


原図用紙サイズ A 1

測点	単距離	追加距離	地盤高	管中心高	土被り
P-36	20.00	725.07	3.50	1.79	1.50
P-36+4.04	4.04	729.11	3.50	1.79	1.50
P-36+16.04	12.00	741.11	3.50	1.79	1.50
P-37	3.96	745.07	3.50	1.79	1.50
P-37+2.04	2.04	747.11	3.50	1.79	1.50
P-37+8.04	6.00	753.11	3.50	1.79	1.50
P-38	11.96	765.07	3.50	1.79	1.50
P-38+6.04	6.04	771.11	3.50	1.79	1.50
P-39	13.96	785.07	4.30	2.59	1.50
P-39+10.04	10.04	795.11	4.30	2.59	1.50
P-40	9.96	805.07	4.20	2.49	1.50
P-40+8.04	8.04	813.11	4.20	2.49	1.50
P-41	11.96	825.07	4.10	2.39	1.50
P-41+6.04	6.00	831.07	4.10	2.39	1.50
P-41+12.04	6.01	837.08	4.10	2.39	1.50
P-42	7.96	845.07	4.10	2.39	1.50
P-43	20.00	865.07	4.00	2.29	1.50
P-43+8.91	8.91	873.98	3.80	2.09	1.50
P-43+11.87	11.87	885.85	3.80	2.09	1.50
P-43+14.83	14.83	897.72	3.80	2.09	1.50
P-44	8.51	885.07	3.80	2.09	1.50
P-45	20.00	905.07	3.70	1.99	1.50
P-46	20.00	925.07	3.90	2.19	1.50
P-47	20.00	945.07	4.10	2.39	1.50
P-48	20.00	965.07	4.20	2.49	1.50
P-48+6.82	6.82	971.89	4.30	2.59	2.00
P-48+13.64	13.64	978.71	4.30	2.59	2.00
P-48+20.46	20.46	985.53	4.30	2.59	2.00
P-49	12.51	985.07	4.40	2.69	1.50
P-49+1.14	1.14	986.21	4.50	2.79	2.00
P-49+2.28	2.28	987.35	4.50	2.79	2.00
P-49+3.42	3.42	988.49	4.50	2.79	2.00
P-49+4.56	4.56	989.63	4.50	2.79	2.00
P-49+5.70	5.70	990.77	4.50	2.79	2.00
P-49+6.84	6.84	991.91	4.50	2.79	1.60
P-50	11.66	1003.51	5.60	4.31	1.10
P-50+0.68	0.68	1004.19	5.60	4.31	0.90
P-50+1.36	1.36	1004.87	5.60	4.31	0.90
P-50+8.41	7.32	1011.91	6.00	4.94	0.90
P-51	11.55	1023.51	7.00	5.94	0.90
P-51+8.84	18.39	1041.81	8.20	7.14	0.90
P-52	17.45	1059.21	10.00	8.94	0.90
P-52+1.14	1.14	1060.35	10.00	8.94	0.90
P-52+2.28	2.28	1061.49	10.00	8.94	0.90
P-52+3.42	3.42	1062.63	10.00	8.94	0.90
P-52+4.56	4.56	1063.77	10.00	8.94	0.90
P-52+5.70	5.70	1064.91	10.00	8.94	0.90
P-52+6.84	6.84	1066.05	10.00	8.94	0.90
P-52+7.98	7.98	1067.19	10.00	8.94	0.90
P-52+9.12	9.12	1068.33	10.00	8.94	0.90
P-52+10.26	10.26	1069.47	10.00	8.94	0.90
P-52+11.40	11.40	1070.61	10.00	8.94	0.90
P-52+12.54	12.54	1071.75	10.00	8.94	0.90
P-52+13.68	13.68	1072.89	10.00	8.94	0.90
P-52+14.82	14.82	1074.03	10.00	8.94	0.90
P-52+15.96	15.96	1075.17	10.00	8.94	0.90
P-52+17.10	17.10	1076.31	10.00	8.94	0.90
P-52+18.24	18.24	1077.45	10.00	8.94	0.90
P-52+19.38	19.38	1078.59	10.00	8.94	0.90
P-52+20.52	20.52	1079.73	10.00	8.94	0.90
P-54	7.71	1083.51	11.50	10.44	0.90
P-55	20.00	1103.51	12.40	11.34	0.90

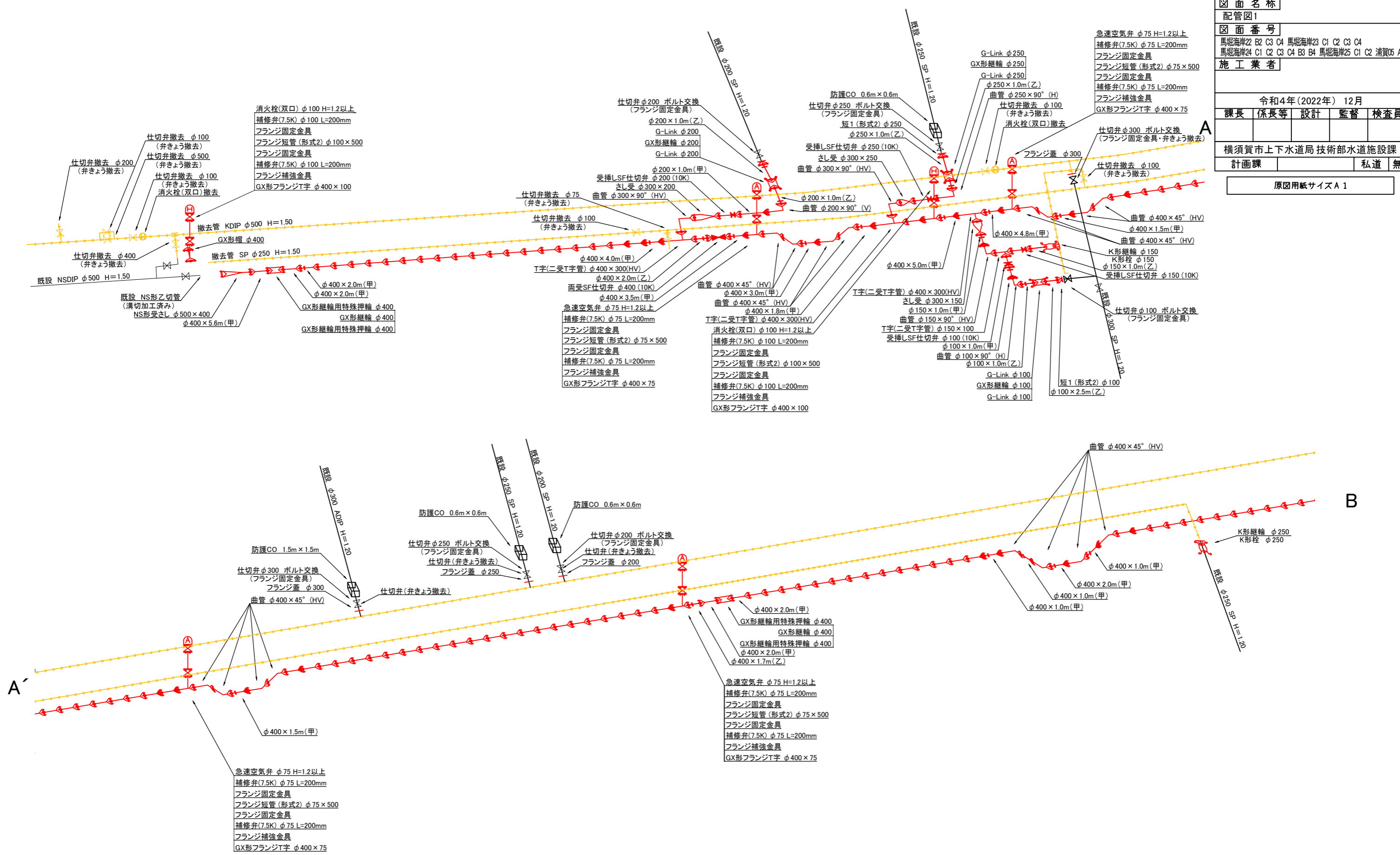


# 縦断図4



設計図 9/14枚				
工事名 馬堀海岸地区配水本管布設工事				
工事場所 横須賀市馬堀海岸2丁目24番先から 馬堀町4丁目13番先まで				
図面名称 断面図4				
図面番号 馬堀海岸2 B2 C3 C4 馬堀海岸23 C1 C2 C3 C4 馬堀海岸24 C1 C2 C3 C4 B3 B4 馬堀海岸25 C1 C2 浦賀06 A2				
施工業者				
令和4年(2022年)12月				
課長	係長等	設計	監督	検査員
横須賀市上下水道局技術部水道施設課				
計画課		私道	無	
原図用紙サイズ A1				

配管図1



A

B

A'

工事名  
馬堀海岸地区配水本管布設工事

工事場所  
横須賀市馬堀海岸2丁目24番先から  
馬堀町4丁目13番先まで

図面名称  
配管図2

図面番号  
馬堀海岸22 B2 C3 C4 馬堀海岸23 C1 C2 C3 C4  
馬堀海岸24 C1 C2 C3 C4 B3 B4 馬堀海岸25 C1 C2 浦賀5 A2

施工業者

令和4年(2022年) 12月

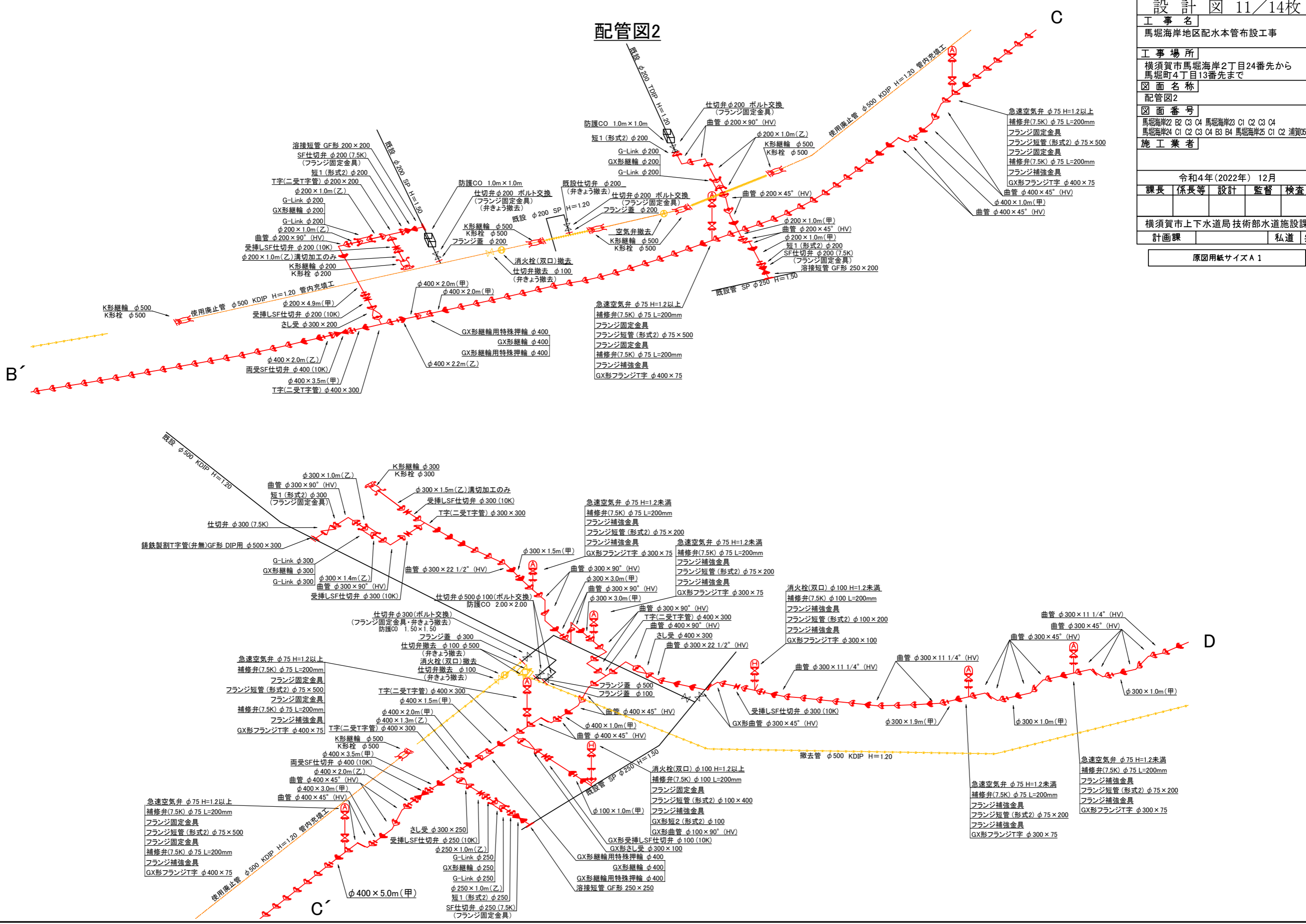
課長	係長等	設計	監督	検査員

横須賀市上下水道局技術部水道施設課

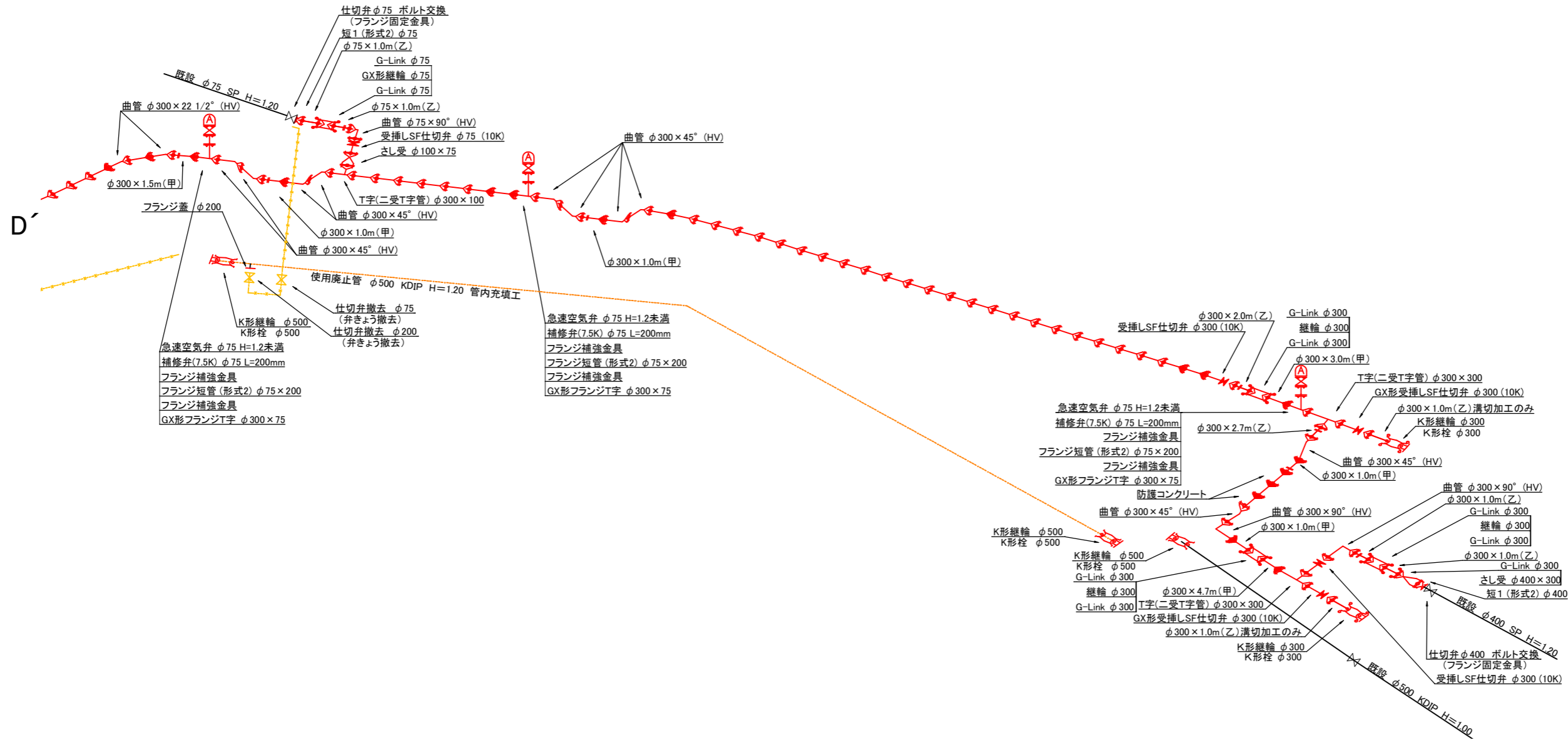
計画課		私道	無
-----	--	----	---

原図用紙サイズ A 1

配管図2



# 配管図3

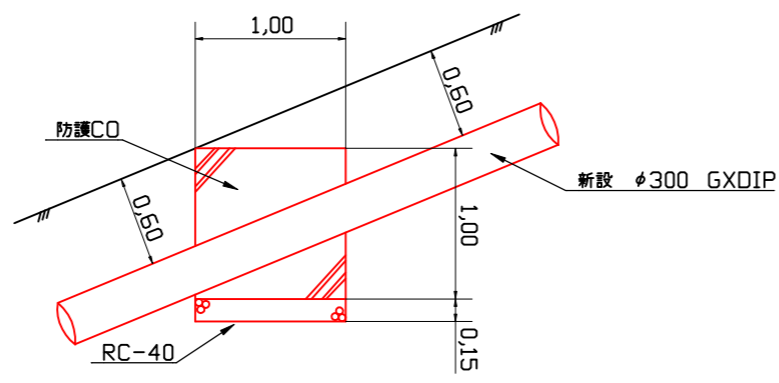


設計図 12/14枚				
工事名				
馬堀海岸地区配水本管布設工事				
工事場所				
横須賀市馬堀海岸2丁目24番先から馬堀町4丁目13番先まで				
図面名称				
配管図3 防護コンクリート詳細図				
図面番号				
馬堀海岸22 B2 C3 C4 馬堀海岸23 C1 C2 C3 C4 馬堀海岸24 C1 C2 C3 C4 B3 B4 馬堀海岸25 C1 C2 浦賀05 A2				
施工業者				
令和4年(2022年) 12月				
課長	係長等	設計	監督	検査員
横須賀市上下水道局 技術部水道施設課				
計画課			私道	無

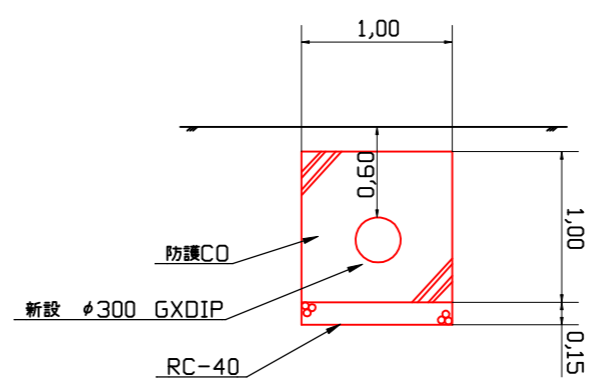
原図用紙サイズ A 1

## 防護コンクリート詳細図 S=1/40

縦断面図



横断面図



断面図1 S=1/50

設計図 13/14枚

工事名  
馬堀海岸地区配水本管布設工事

工事場所  
横須賀市馬堀海岸2丁目24番先から  
馬堀町4丁目13番先まで

図面名称  
断面図1

図面番号  
馬堀海岸22 B2 C3 C4 馬堀海岸23 C1 C2 C3 C4  
馬堀海岸24 C1 C2 C3 C4 B3 B4 馬堀海岸25 C1 C2 浦賀05 A2  
施工業者

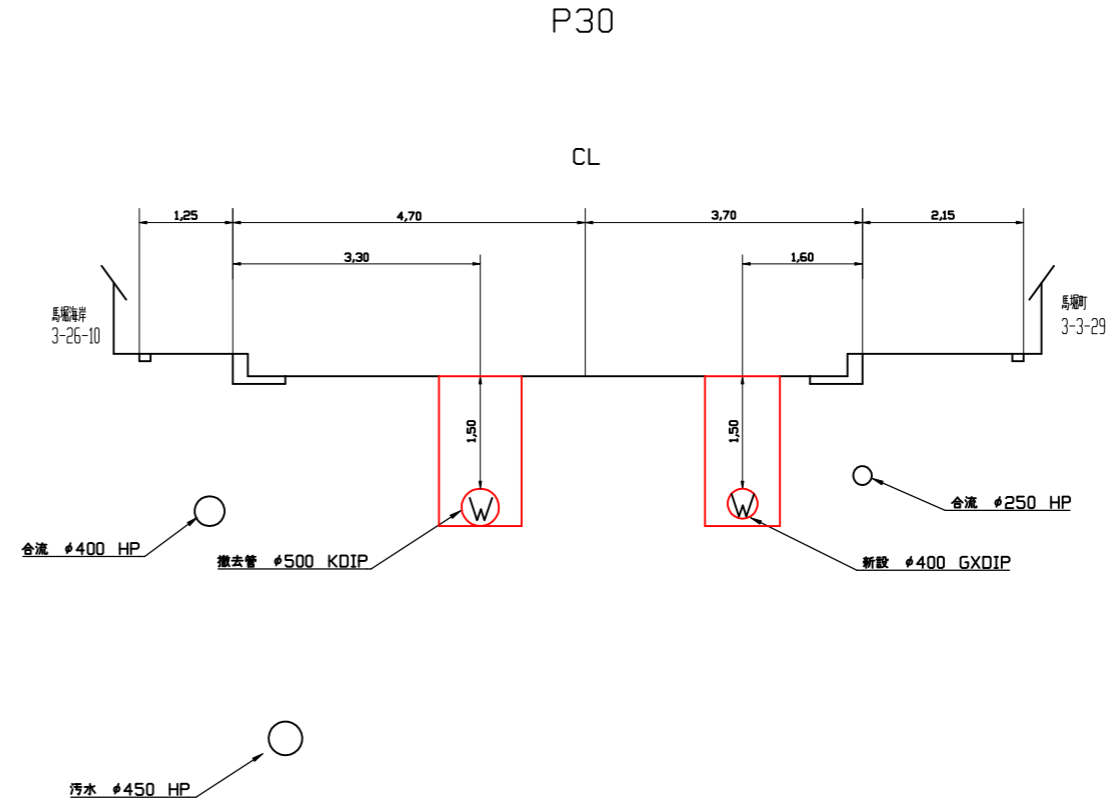
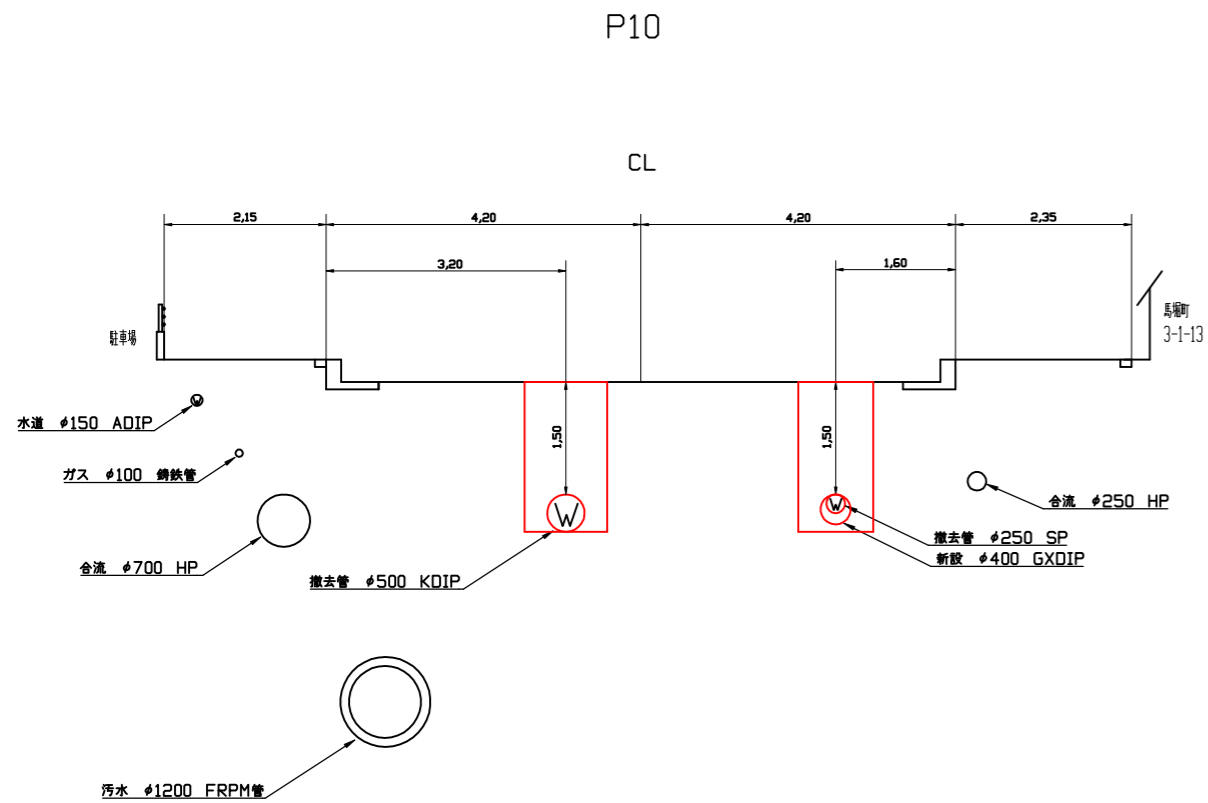
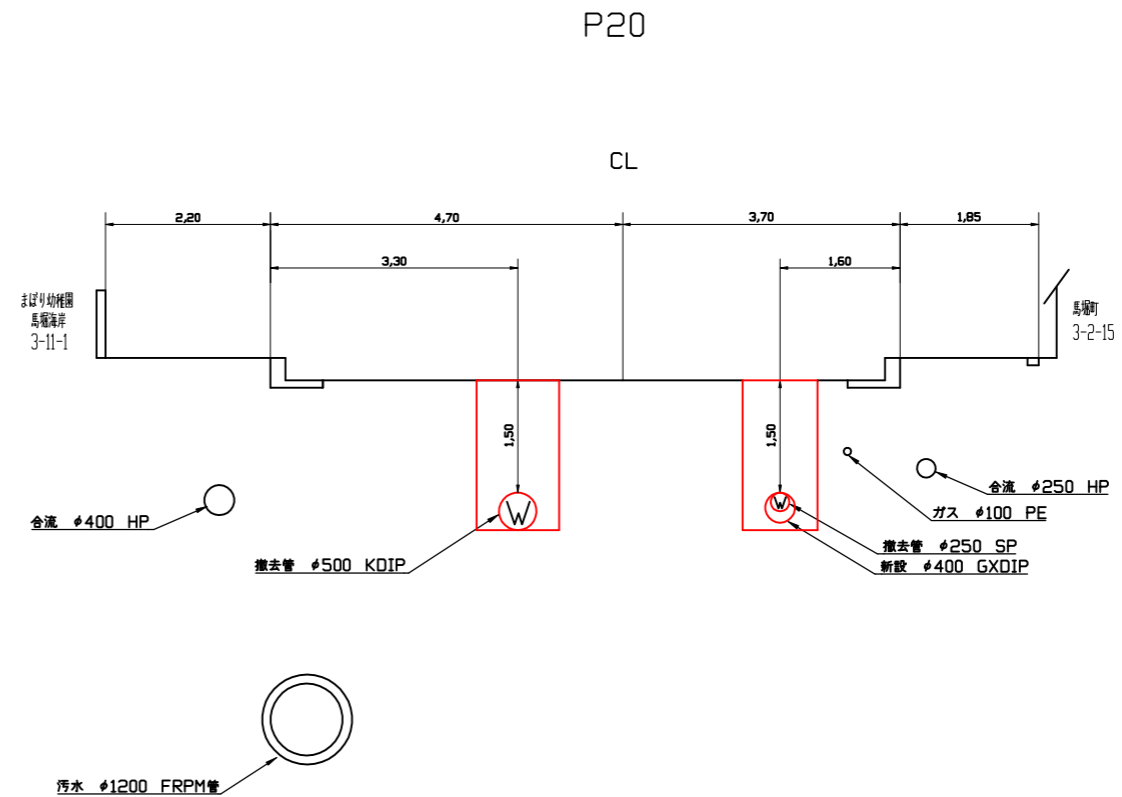
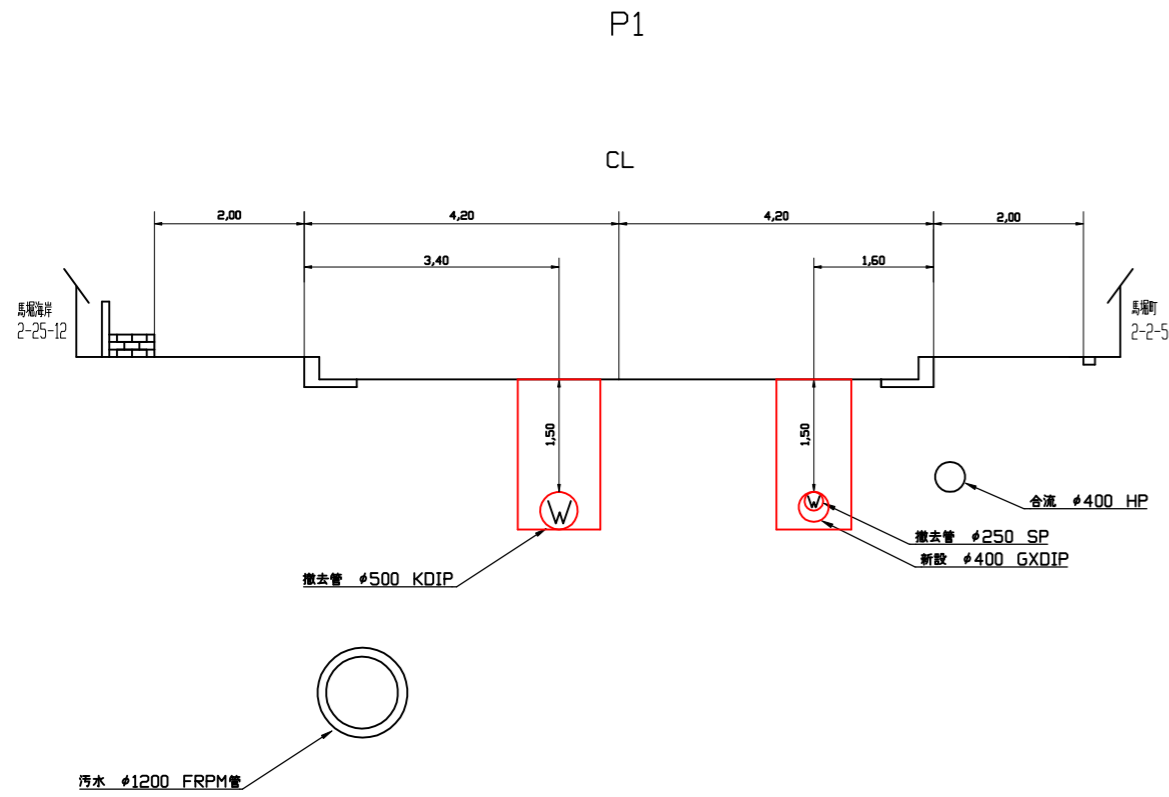
令和4年(2022年)12月

課長 係長等 設計 監督 検査員

横須賀市上下水道局技術部水道施設課

計画課 私有 無

原図用紙サイズ A 1



工事名				
馬堀海岸地区配水本管布設工事				
工事場所				
横須賀市馬堀海岸2丁目24番先から 馬堀町4丁目13番先まで				
図面名称				
断面図2				
図面番号				
馬堀海岸22 B2 C3 C4 馬堀海岸23 C1 C2 C3 C4 馬堀海岸24 C1 C2 C3 C4 B3 B4 馬堀海岸25 C1 C2 浦賀05 A2				
施工業者				

令和4年(2022年) 12月				
課長	係長等	設計	監督	検査員
横須賀市上下水道局技術部水道施設課				
計画課			私道	無

原図用紙サイズ A 1

断面図2 S=1/50

