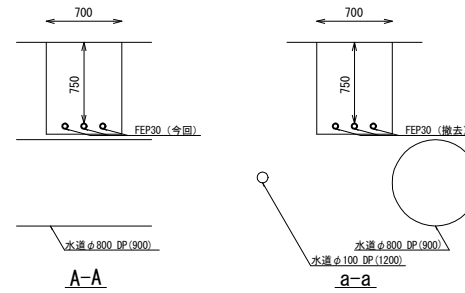


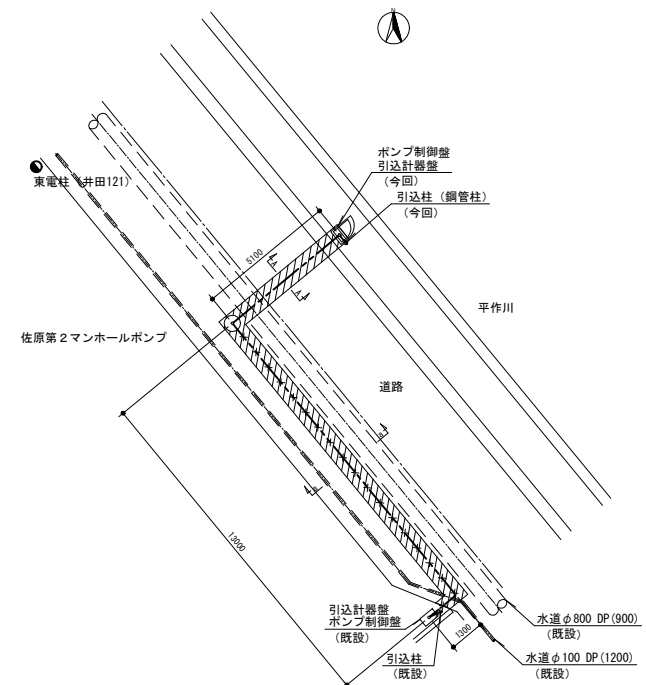
引込、立面図 (S=1/60)

注記

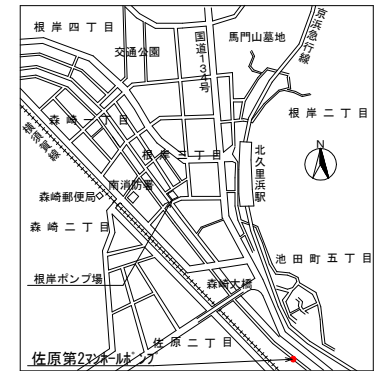
- No. 1、No. 2マンホールポンプ用ケーブル及びフリクトレベルスイッチ用ケーブルは、既設マンホール内にて既設ケーブルと接続すること。
- は、掘削範囲を示す。
- は、埋設管及び埋設管内配線を示す。
- は、埋設管及び埋設管内配線撤去を示す。
- 特記なきものは、既設を示す。
- 寸法は、参考とする。
- 撤去埋設配線ルートは、参考とする。
- 盤の下面取付高さをTP. 3. 8m以上とする。



断面図 (S=1/50)

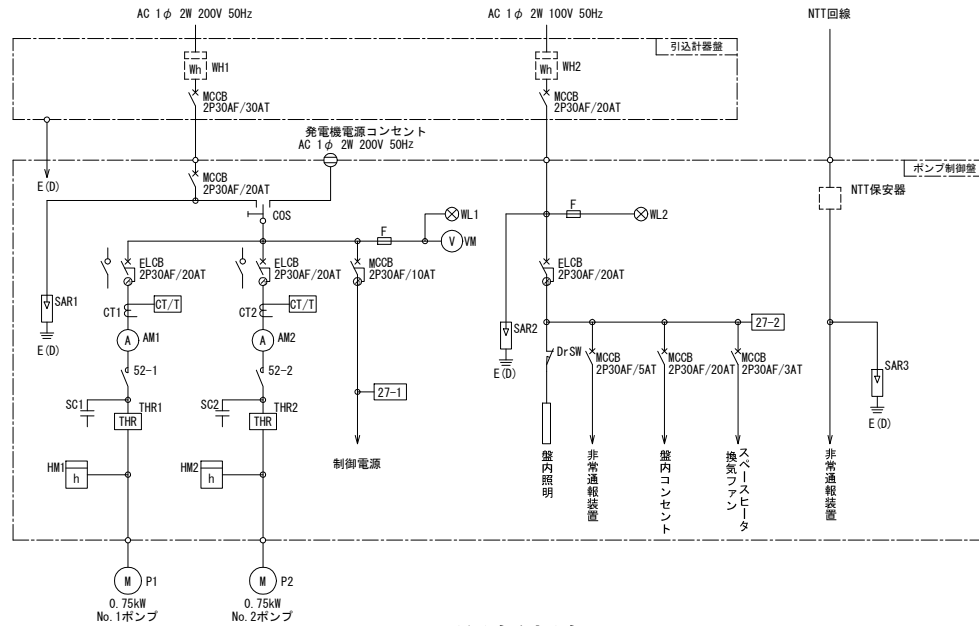


案内図 (S=1/200)



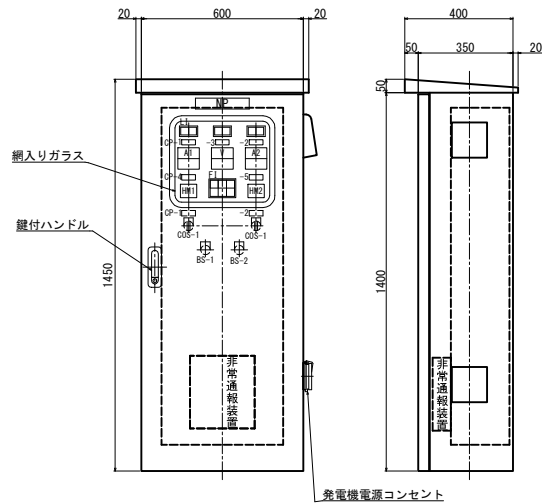
案内図

横須賀市上下水道局			
工 事 名 称	佐原第2マンホールポンプ 電気設備更新工事		
図 面 名 称	案内図、引込、立面図 平面図、断面図		
縮 尺	1/60、1/200、1/50	図 面 号 番 原 図 大 小	1/2
製 作 年 月	令和4年11月	原 図 大 小	A3
課 長	係 長	担 当 者	設 計 者

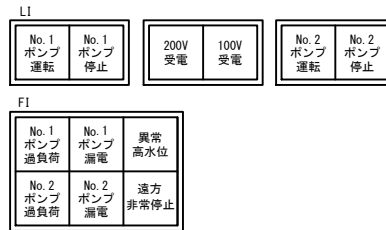


記号	名称
WH	電力量計
VM	電圧計
AM	電流計
HM	ポンプ運転時間計
MCCB	配線用遮断器
ELCB	漏電遮断器
COS	切換えスイッチ
52	電磁接触器
SAR	避雷器
THR	過負荷
F	ヒューズ
27	不足電圧継電器
SC	コンデンサ
WL	表示灯 (白色)
DrSW	ドアスイッチ
E(D)	D種接地
P	ポンプ
CT	変流器
CT/T	CT変換器

単線結線図 (S=NONE)



ポンプ制御盤外形図 (S=1/20)



記号表

記号	名称
V	電圧計
A	電流計
COS - 1	手動-切-自動
BS - 1	ランプテスト
BS - 2	故障復帰

ネームプレート表

No.	名称
NP	佐原第2マンホールポンプ
CP - 1	No. 1ポンプ
- 2	No. 2ポンプ
- 3	電源電圧
- 4	No. 1運転時間計
- 5	No. 2運転時間計

注記
 1. 本図は、今回を示す。
 2. 盤の寸法は、参考とする。

横須賀市上下水道局

工名	佐原第2マンホールポンプ 電気設備更新工事		
図名	ポンプ制御盤外形図、単線結線図		
縮尺	1/20、NONE	図番	面号 2/2
製作年	令和4年11月	原図	サイズ A3
課長	係長	担当者	設計者