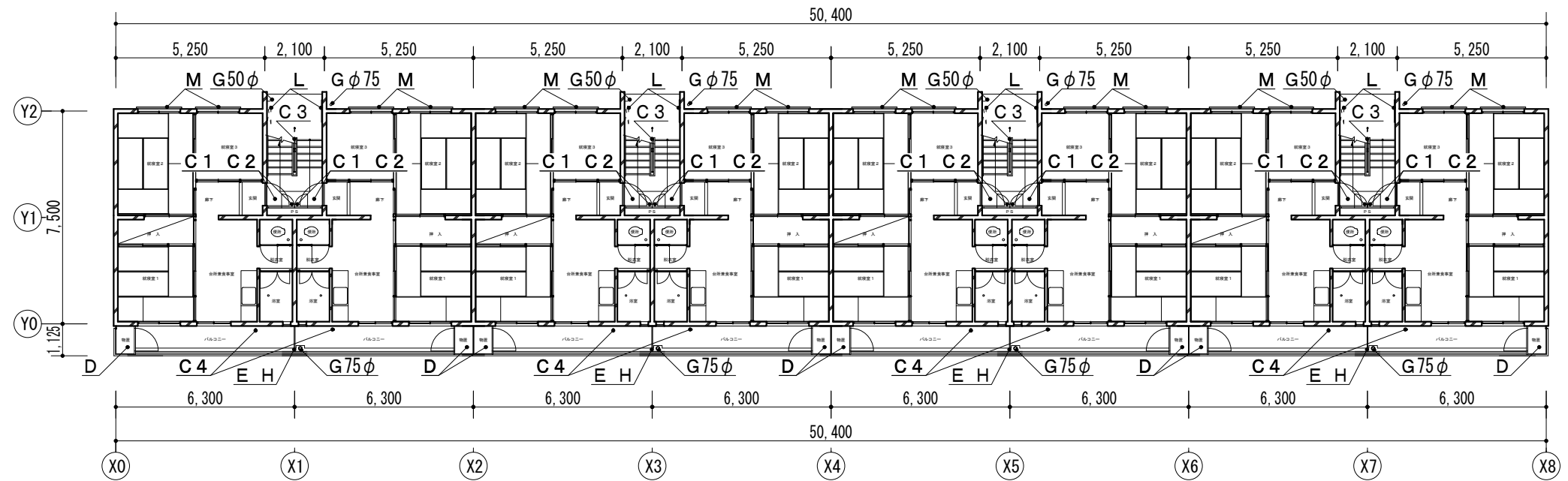


(A棟・B棟) 2～4階平面図 1:200

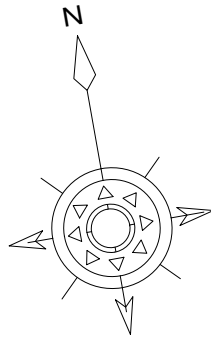
建具寸法	
記号・名称	寸法 (W×H)
SD-1 スチール片開戸	800×1,900
SD-2 スチール両袖固定パネル付両開戸	1,780×2,260
SD-3 スチール片開き戸	550×500
AW-1 アルミ製引違い窓	1,500×1,650
AW-2 アルミ製引違い窓	1,500×1,300
AW-3 アルミ製引違い窓	1,200×900
SSD-1 上内倒ガラリ付嵌殺し窓	280×1,530

記号・凡例	
A1	外壁塗装 (外壁用塗膜防水材)
A2	階段室壁塗装 (外壁用塗膜防水材)
A3	軒裏塗装 (外装薄塗材E)
A4	基礎塗装 (モルタル薄塗り仕上げ)
A5	1Fバルコニー裏塗装 (下地調整塗材C-1仕上げ)
B	調査および下地補修
C1	SD塗装 (DP)
C2	PS扉・パネル塗装 (DP)
C3	階段手摺塗装 (DP)
C4	汚水管塗装 (DP)
C5	棟表示塗装 (DP)
D	物置塗装 (DP)
E	隔板塗装 (ケイ酸カルシウム板面EP-G)
F1	外壁目地シーリング打替え
F2	建具廻りシーリング打替え
F3	換気孔廻りシーリング打替え
F4	物置廻りシーリング打替え
F5	玄関扉下端シーリング打替え
F6	引込閉器廻りシーリング打替え
F7	ペランダ手摺根元シーリング打替え
G	壁と取替 (50φ、75φ、ステンレス支持金物共)
H	避難ステッカー張り
I	室名札撤去・新設
J	階表示撤去・新設
K	消火器表示・フック取替
L	掲示板・ポスト取外し再取付け
M	建具周囲部材取外し・再取付
N	屋上防水改修 (超耐久性ポリオレフィン系シート防水)

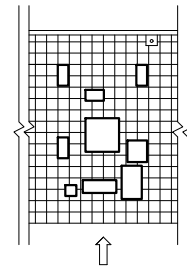


(A棟・B棟) 1階平面図 1:200

設計番号	横須賀市 都市部 市営住宅課	課長	主査等	担当者	校正事項	工事名称	明浜改良アパートA棟ほか1棟外壁改修その他工事	令和4年8月
						図面名称	(A棟・B棟) 1階・2階・3階・4階平面図	縮尺

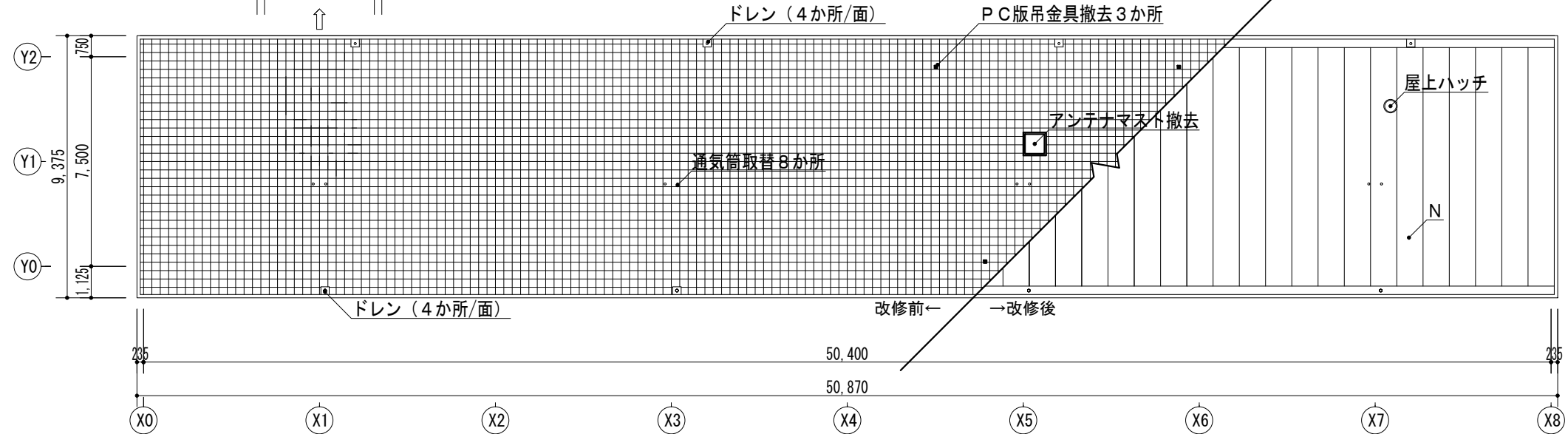


※A棟のみ高架水槽跡基礎有り

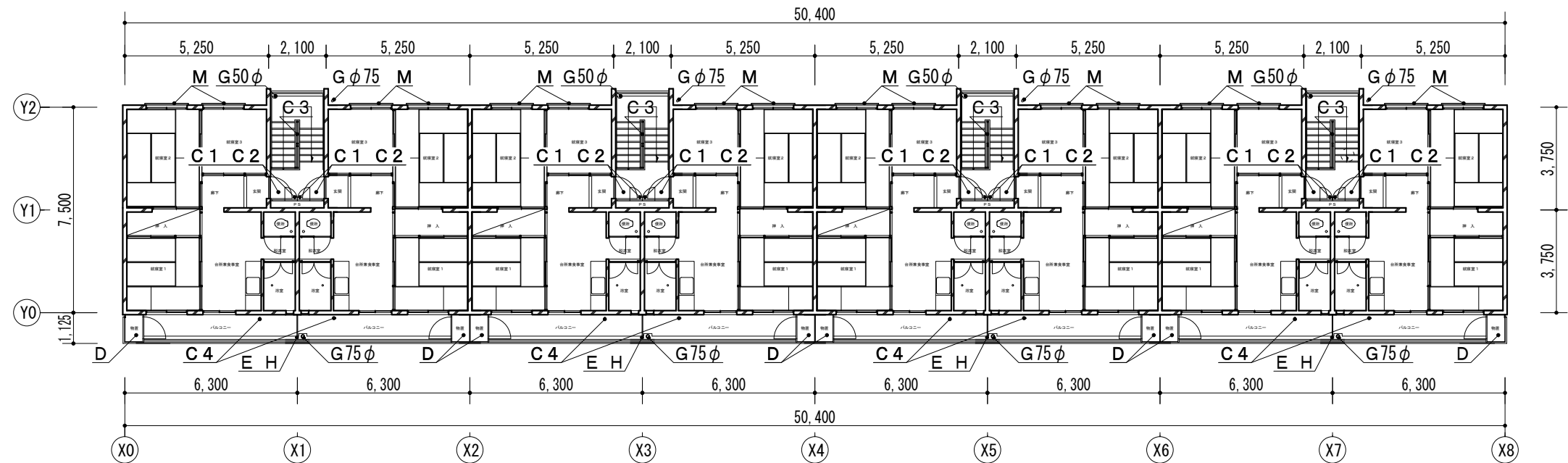


建具寸法	
記号・名称	寸法 (W×H)
SD-1 スチール片開戸	800×1,900
SD-2 スチール両袖固定パネル付両開戸	1,780×2,260
SD-3 スチール片開戸	550×500
AW-1 アルミ製引違い窓	1,500×1,650
AW-2 アルミ製引違い窓	1,500×1,300
AW-3 アルミ製引違い窓	1,200×900
SSD-1 上内倒ガラス付嵌殺し窓	280×1,530

記号・凡例	
A1	外壁塗装 (外壁用塗膜防水材)
A2	階段室壁塗装 (外壁用塗膜防水材)
A3	軒裏塗装 (外装薄塗材E)
A4	基礎塗装 (モルタル薄塗り仕上げ)
A5	1Fバルコニー裏塗装 (下地調整塗材C-1仕上げ)
B	調査および下地補修
C1	SD塗装 (DP)
C2	PS扉・パネル塗装 (DP)
C3	階段手摺塗装 (DP)
C4	汚水管塗装 (DP)
C5	棟表示塗装 (DP)
D	物置塗装 (DP)
E	隔板塗装 (ケイ酸カルシウム板面EP-G)
F1	外壁目地シーリング打替え
F2	建具廻りシーリング打替え
F3	換気孔廻りシーリング打替え
F4	物置廻りシーリング打替え
F5	玄関扉下端シーリング打替え
F6	引込開閉器廻りシーリング打替え
F7	ベランダ手摺根元シーリング打替え
G	壁とい取替 (50φ、75φ、ステンレス支持金物共)
H	避難ステッカー張り
I	室名札撤去・新設
J	階表示撤去・新設
K	消火器表示・フック取替
L	掲示板・ポスト取外し再取付け
M	建具周囲部材取外し・再取付
N	屋上防水改修 (超耐久性ポリオレフィンシート防水)



(A棟・B棟) 屋上平面図 1 : 200



(A棟・B棟) 5階平面図 1 : 200

設計番号	横須賀市 都市部 市営住宅課	課長	主査等	担当者	校正事項	工事名称	明浜改良アパートA棟ほか1棟外壁改修その他工事	令和4年8月
						図面名称	(A棟・B棟) 5階・屋上平面図	縮尺 1:200





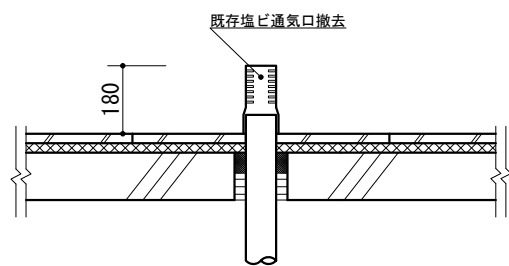




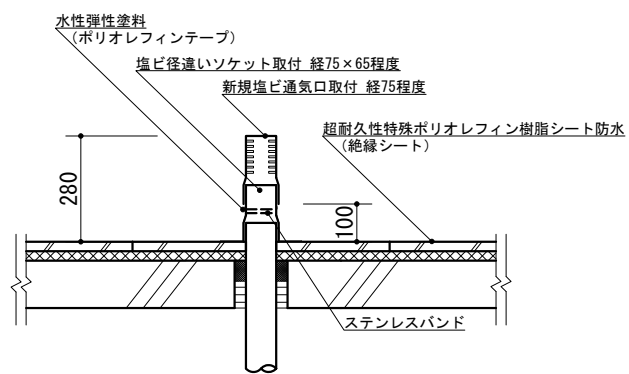




屋根通気管詳細図 1:20



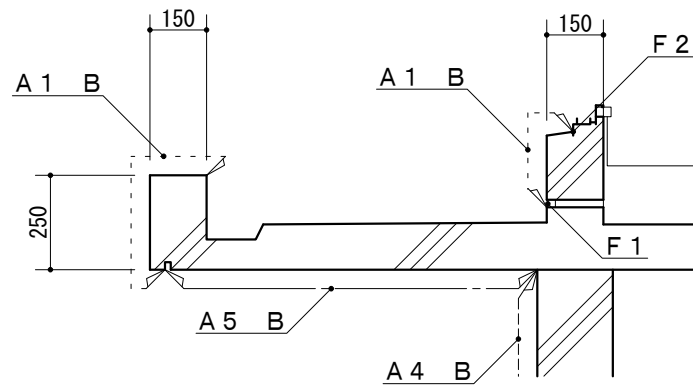
(施工前)



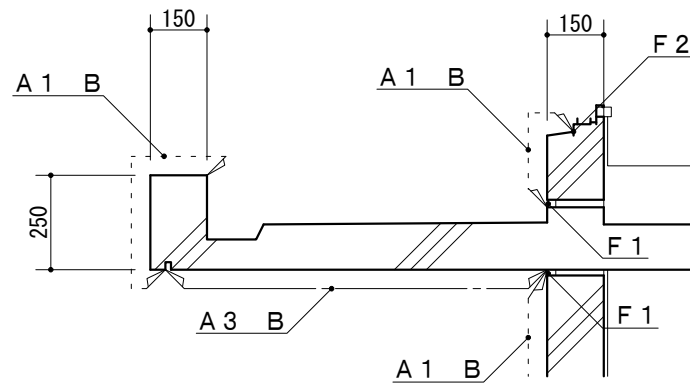
(施工後)

設計番号	横須賀市 都市部 市営住宅課	課長	主査等	担当者	校正事項	工事名称	明浜改良アパートA棟ほか1棟外壁改修その他工事	令和4年8月
						図面名称	(A棟・B棟) 屋上防水詳細図2	縮尺

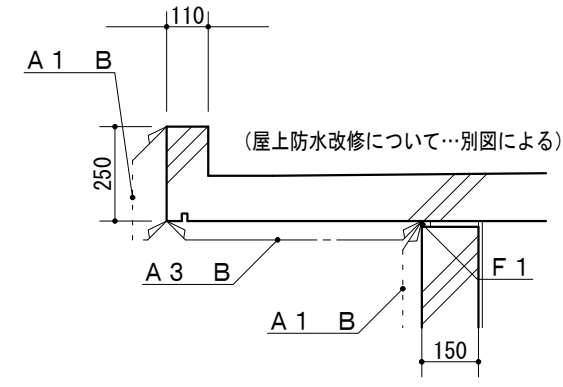
バルコニー部詳細図 (1階) 1:20



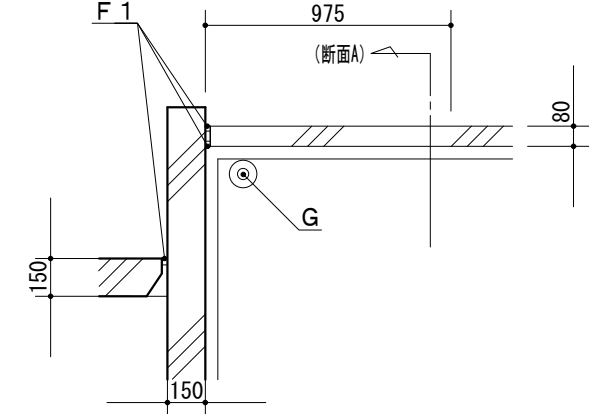
バルコニー部詳細図 (基準階) 1:20



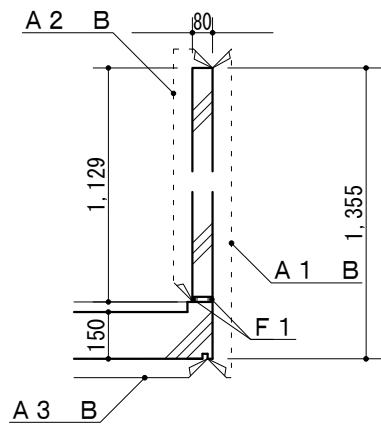
パラペット部詳細図 1:20



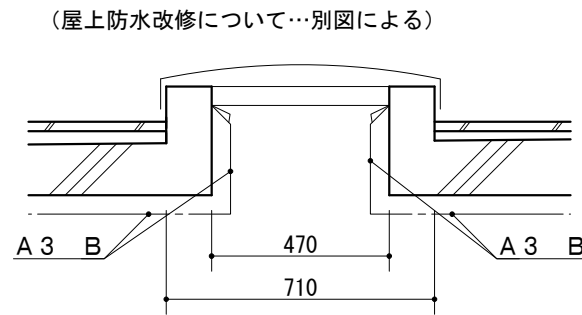
踊場平面詳細図 1:30



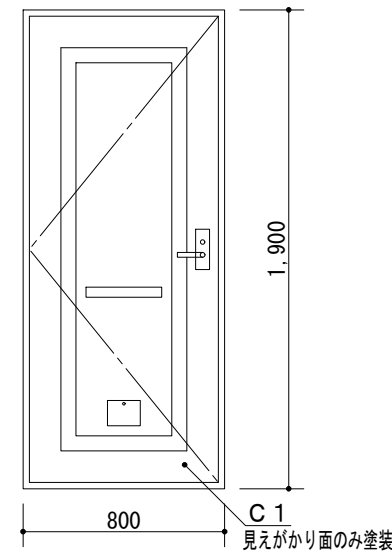
踊場手すり壁詳細図 (断面A) 1:30



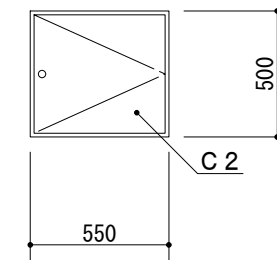
階段室上部ハッチ詳細図 1:20



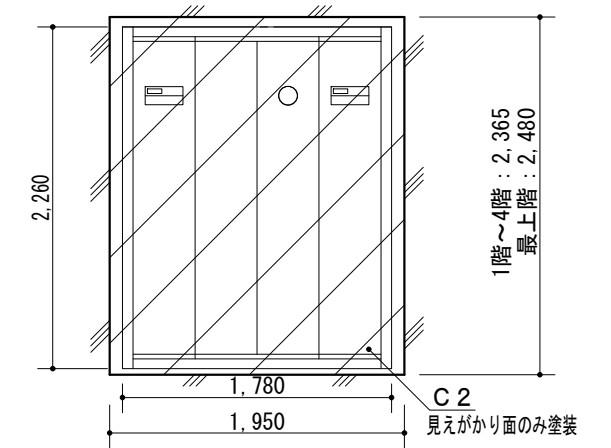
玄関扉詳細図 1:30



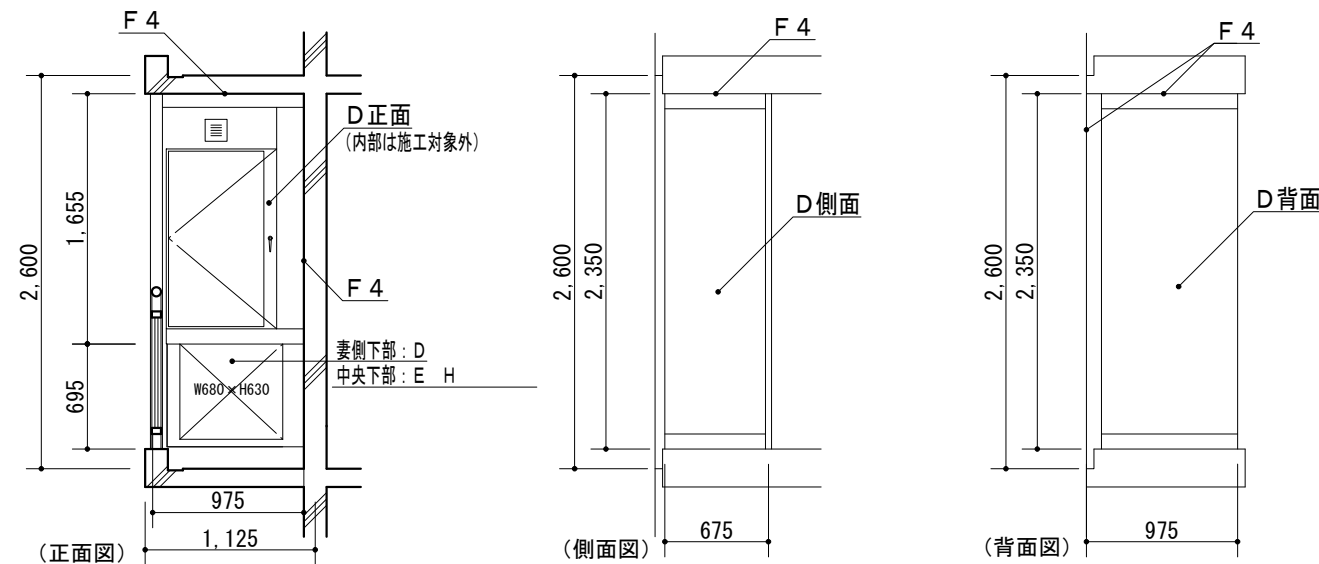
P S 扉詳細図 1:30



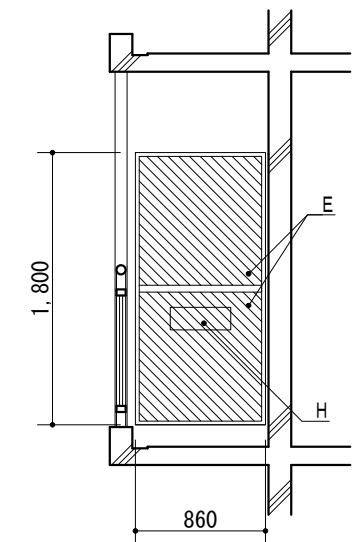
鋼製P Sパネル詳細図 1:50



物置詳細図 1:50



隔板詳細図 1:50



設計番号

横須賀市 都市部 市営住宅課

課長

主査等

担当者

校正事項

工事名称

明浜改良アパートA棟ほか1棟外壁改修その他工事

図面名称

(A棟・B棟) 外壁塗装詳細図

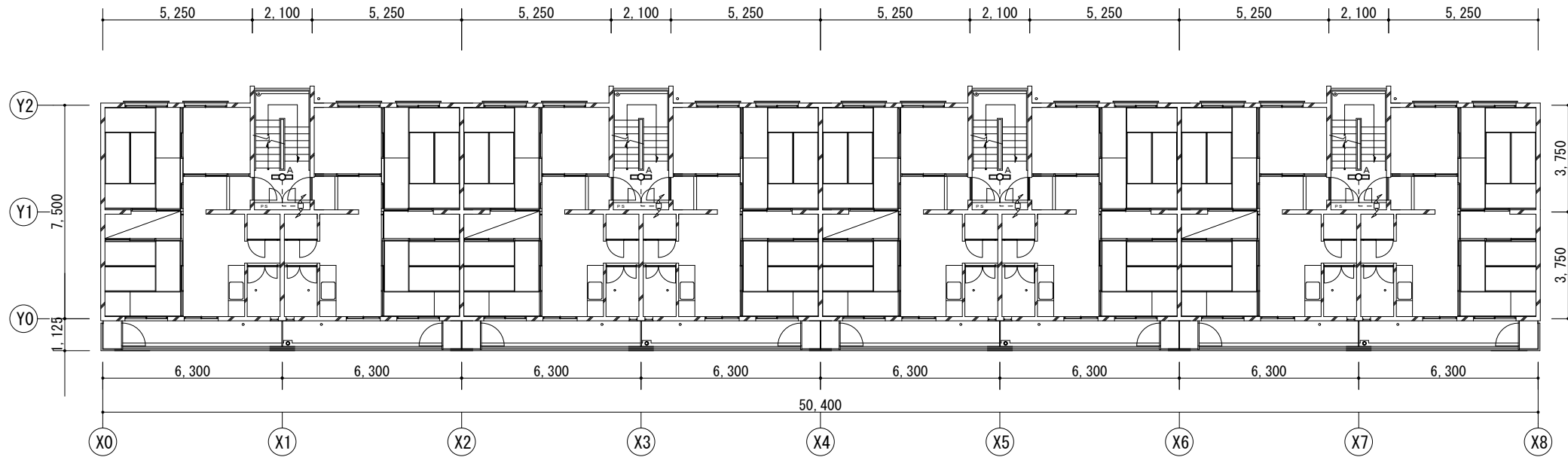
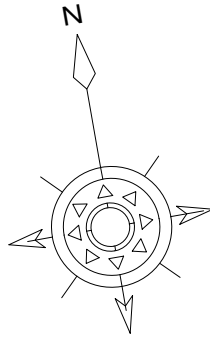
縮尺

1:20, 1:30, 1:50

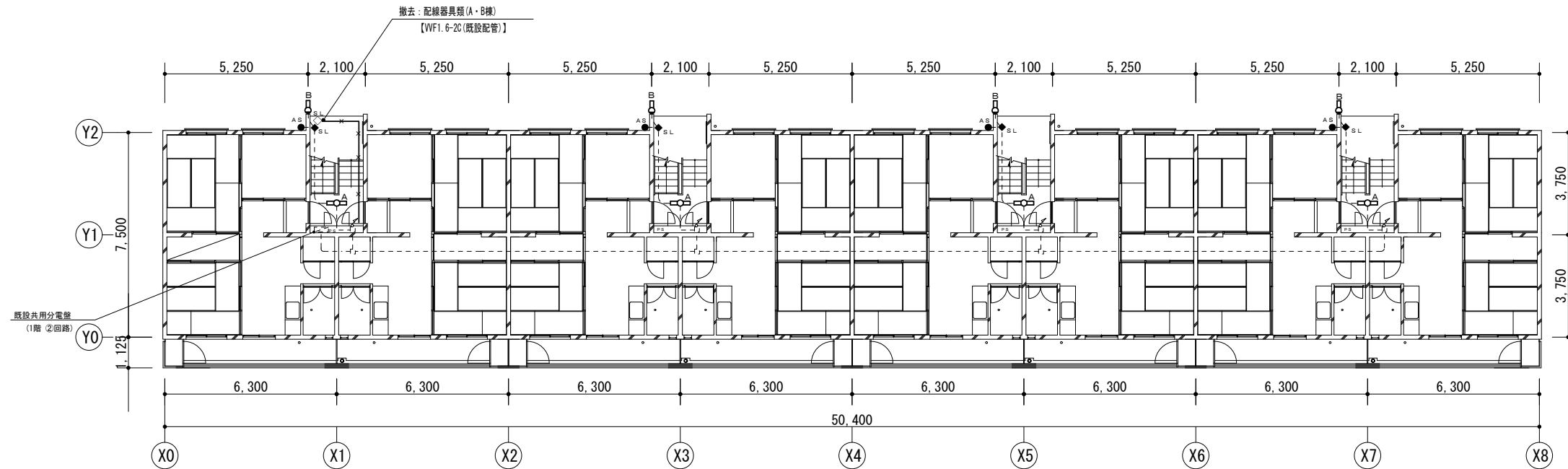
令和4年8月

図面番号

A-11



A・B棟 2、3、4階電気設備改修図



A・B棟 1階電気設備改修図

凡例

図中特記無き記号は以下の通り

照明器具A (新設)  
 一体型ベースライト、直付け  
 公共型番: L S S9MP/RP-2-07  
 SUS製、防湿、防雨型、昼白色  
 FL20W相当、800lm程度  
 撤去: 逆富士、FL10Wx1相当

照明器具B (新設)  
 LEDブラケット照明、SUS製  
 公共型番: L B F3MP/RP-2-06  
 撤去: ブラケット照明、FL20Wx1相当

自動点滅器 (取替)  
 100V 3A  
 住宅用EEスイッチ (電子)

切替スイッチ 手動、切、自動 (取替)  
 300V15A 屋外用カバー付

撤去: 埋込スイッチ (片切)  
 250V15A 屋外用カバー付

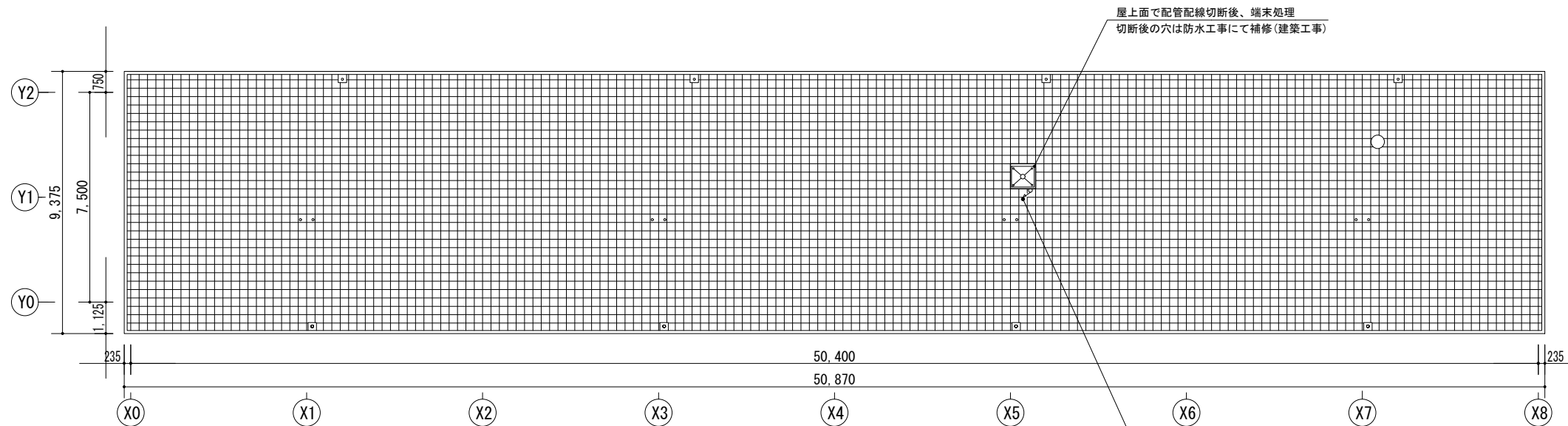
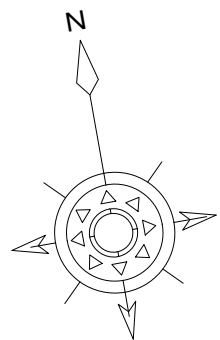
----- 既設配線

□ 既設ボックス

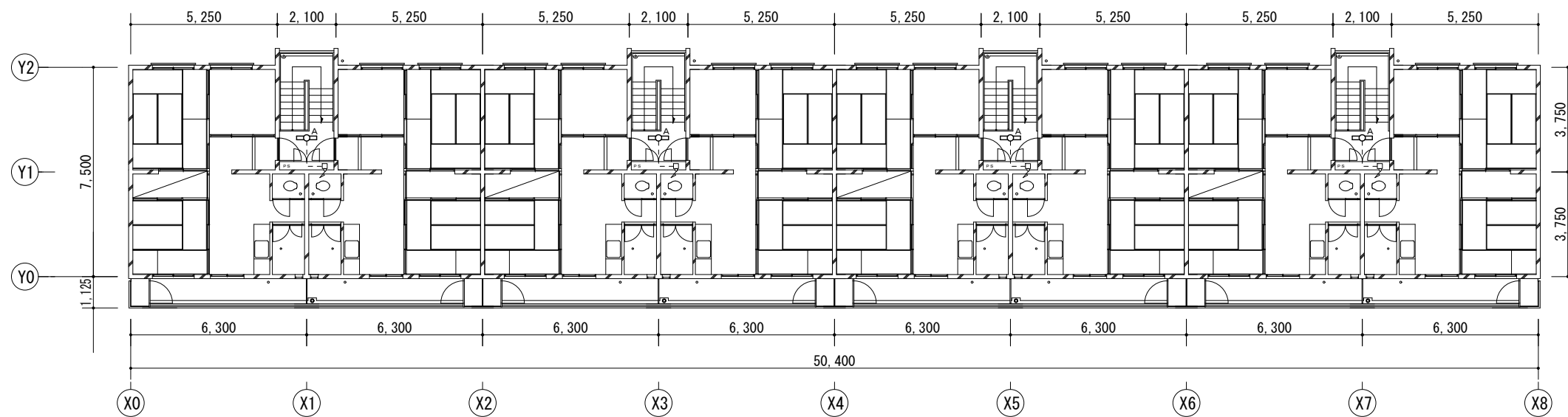
注記

- ・支持金物、アンカー、ビス等はSUS製とする。
- ・不要な配管配線、ケーブル、器具類は撤去処分とする。
- ・塗装作業中は既設照明を躯体から浮かし仮設利用とする。

設計番号	横須賀市 都市部 市営住宅課	課長	主査等	担当者	校正事項	工事名称	令和4年8月
						明浜改良アパートA棟ほか1棟外壁改修その他工事	図面番号
						図面名称	縮尺
						1~4階 A・B棟電気設備改修図	1:200
							図面番号
							E-1



A・B棟 屋上電気設備改修図



A・B棟 5階電気設備改修図

凡例

図中特記無き記号は以下の通り

- 照明器具A (新設)  
A  
一体型ベースライト、直付け  
公共型番: LSS9MP/RP-2-07  
SUS製、防湿、防雨型、屋白色  
FL20W相当、800lm程度  
撤去: 逆富士、FL10Wx1相当
- 既設配線
- 既設ボックス

注記

- ・支持金物、アンカー、ビス等はSUS製とする。
- ・不要な配管配線、ケーブル、器具類は撤去処分とする。
- ・塗装作業中は既設照明を躯体から浮かし仮設利用とする。

設計番号	横須賀市 都市部 市営住宅課	課長	主査等	担当者	校正事項	工事名称	令和4年8月
						明浜改良アパートA棟ほか1棟外壁改修その他工事	
						図面名称	縮尺
						5階、屋上階 A・B棟電気設備改修図	1:200
							図面番号
							E-2