

設計図 1 / 7 枚

工事名	走水水源池ほかテレビメータ設備等更新工事				
工事場所	横須賀市走水1丁目2番1号 ほか2か所				
図面名称	案内図・工事概要				
図面番号					
施工業者					
令和4年(2022年)			10月		
課	係	設計	監督	検査員	
長	長				
横須賀市上下水道局 技術部 浄水課					私道
計画課					

■ 工事概要

- ・計装・テレビメータ・コントローラ盤 (走水水源池) 1面
- ・現場操作盤 (走水水源池) 1面
- ・計装・テレビメータ盤 (防大配水池) 1面

名称:	走水水源池
住所:	横須賀市走水1丁目2番1号



案内図(走水水源池) S=Non

名称:	防大配水池
住所:	横須賀市走水1丁目10番20号



案内図(防大配水池) S=Non

名称:	逸見総合管理センター
住所:	横須賀市西逸見町2丁目10番地



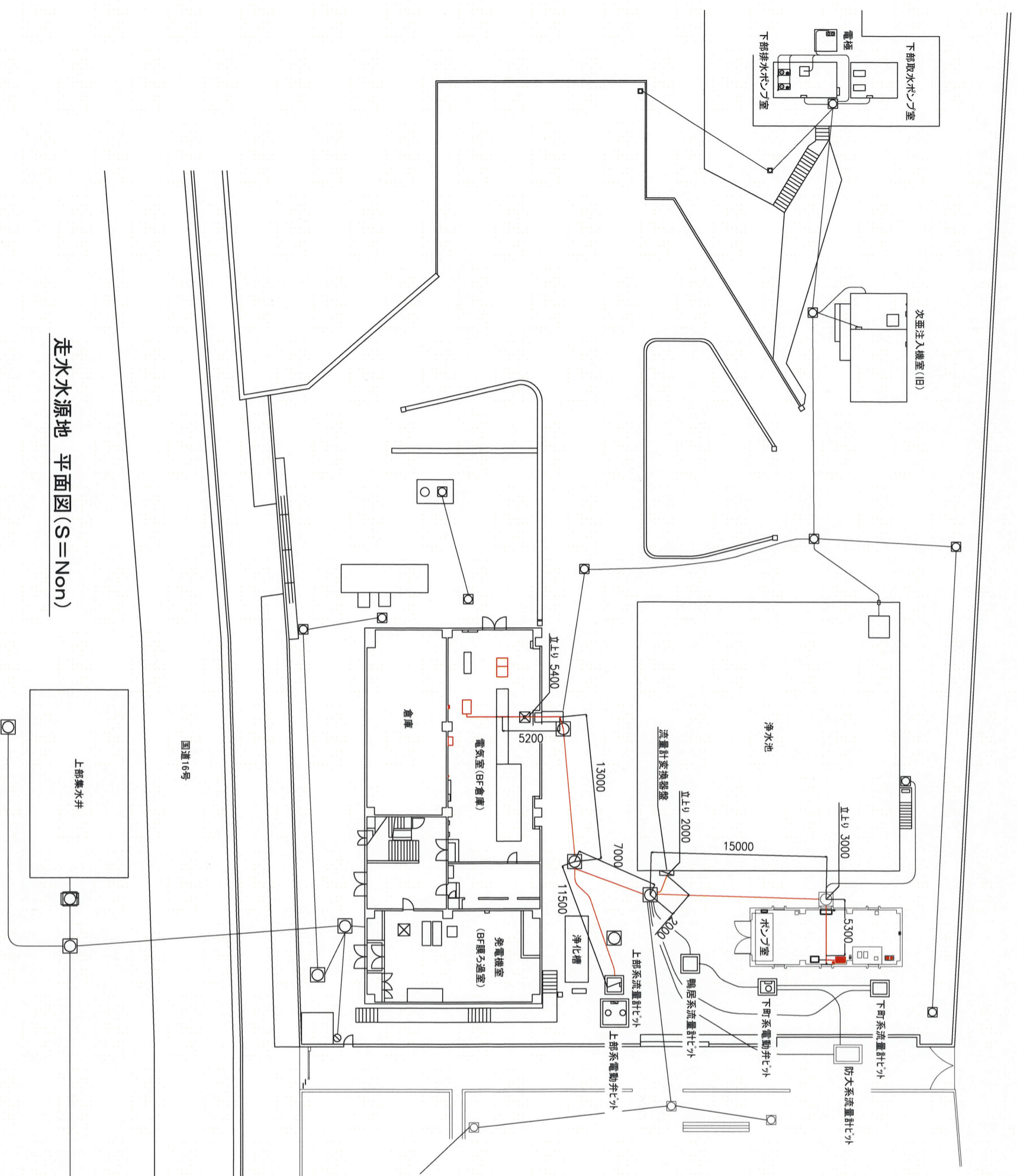
案内図(逸見総合管理センター) S=Non

各図面共通注記

- ・図中の新設の盤・機器類等の寸法は参考とする。
- ・ケーブルの新設・撤去・既設再利用は特記仕様書の配線表(別紙1~3)を参照のこと。
- ・不要なケーブル、盤及び機器類等は撤去処分とする。
- ただし、既設の埋設配管については撤去せず残置する。

設計図 2 / 7 枚

工事名	走水水源地ほかにレジャー施設等更新工事			
工事場所	横須賀市走水1丁目2番1号 ほかに2か所			
図面名称	走水水源地 平面図			
図面番号				
施工業者				
令和 4 年(2022年) 10月				
課長	係長	設計	監督	検査員
横須賀市上下水道局 技術部 浄水課			私道	
計画課				

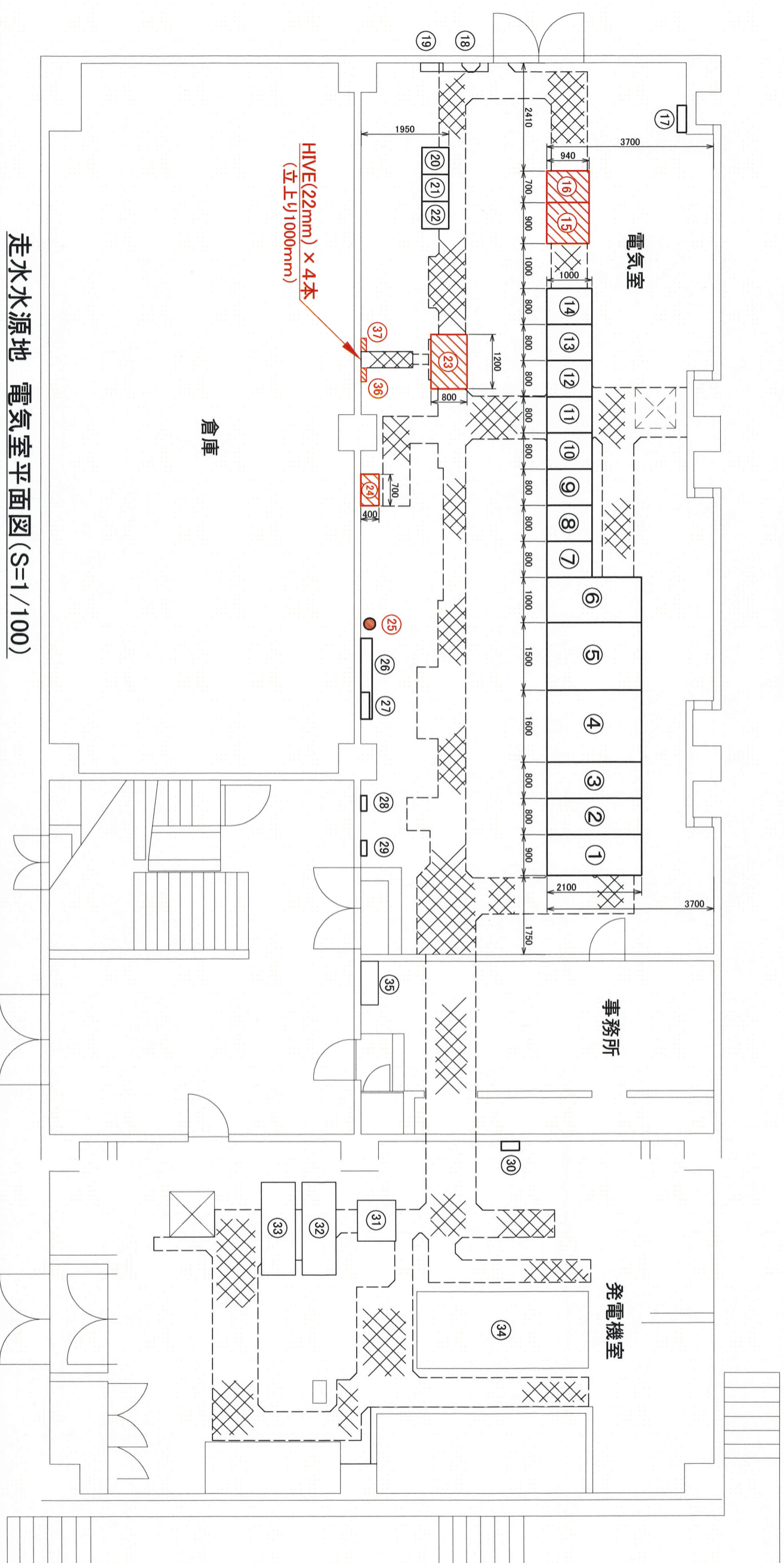


走水水源地 平面図(S=Non)

No.1井戸ポンプ室へ

工事名	走水水源地ほかテレメータ設備等更新工事		
工事場所	横須賀市走水1丁目2番1号 ほか2か所		
図面名称	走水水源地 電気室平面図		
図面番号			
施工業者			
令和4年(2022年) 10月			
課長	係長	設計	監督
横須賀市上下水道局 技術部 浄水課			検査員
計画課	私道		

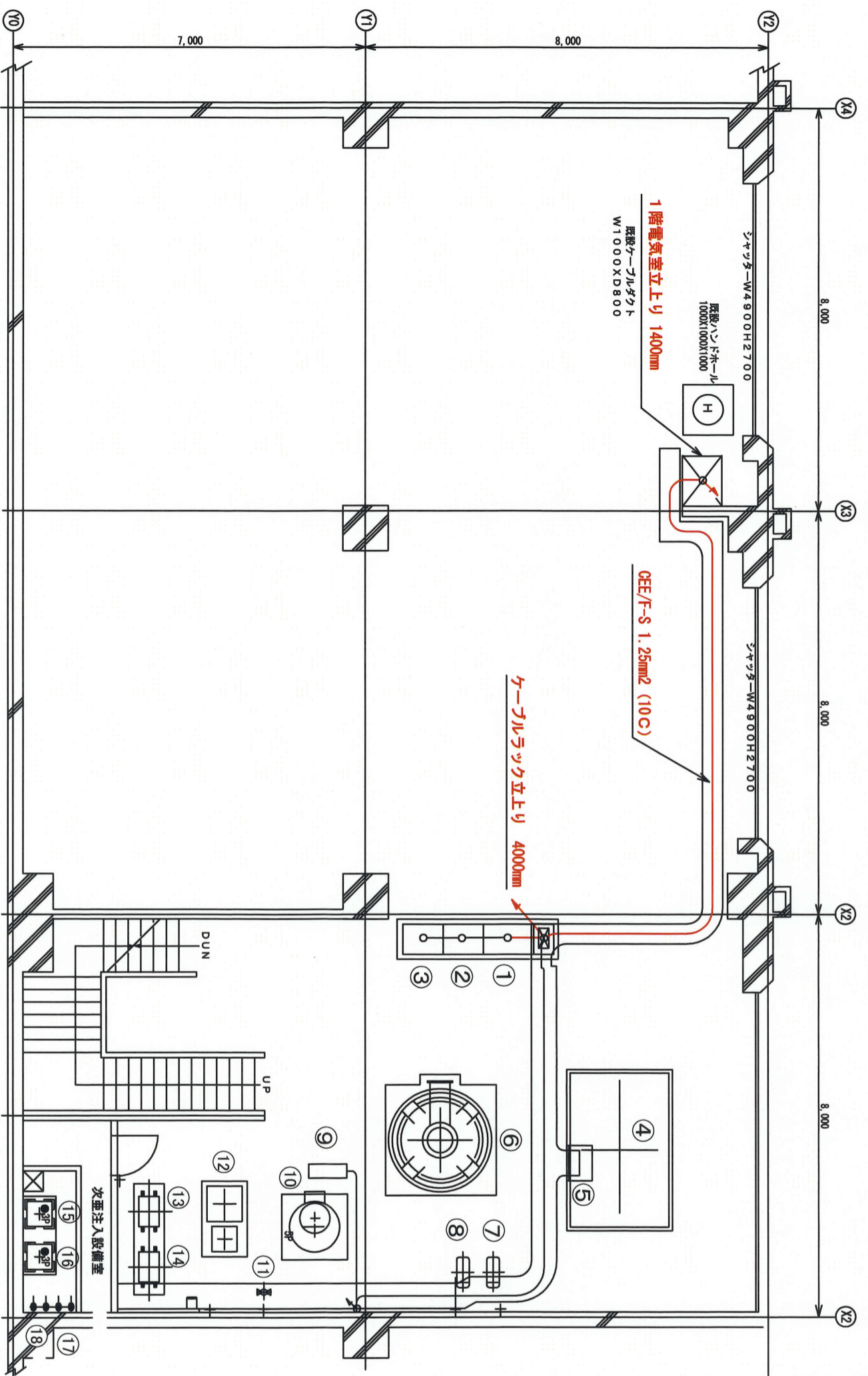
No	名称	備考	No	名称	備考	No	名称	備考
①	引込盤	既設	⑩⑥	テレメータ盤	撤去	⑩③①	直流電源盤	既設
②	受電盤	"	⑩⑦	空調機盤	既設	⑩③②	自動始動盤	"
③	買電・自家発切換盤	"	⑩⑧	屋外照明分電盤	"	⑩③③	発電機盤	"
④	変圧器盤	"	⑩⑨	200V分電盤	"	⑩③④	発電機	"
⑤	200V配電盤	"	⑩⑩	UPS盤	"	⑩③⑤	電話引込端子盤	"
⑥	100V配電盤	"	⑩⑪	蓄電池盤	"	⑩③⑥	NTT光キャビネット収容箱	"
⑦	No.1送水ポンプ盤	"	⑩⑫	入出力盤	"	⑩③⑦	構内光キャビネット収容箱	今回
⑧	No.2送水ポンプ盤	"	⑩⑬	計装・テレメータ・コントローラ盤	今回			
⑨	No.3送水ポンプ盤	"	⑩⑭	テレメータ盤(防大配水池向)	撤去			
⑩	No.4送水ポンプ盤	"	⑩⑮	测温抵抗体	更新			
⑪	No.5送水ポンプ盤	"	⑩⑯	ITV盤	既設			
⑫	排水ポンプ盤	"	⑩⑰	照明分電盤	"			
⑬	バルブ制御盤	"	⑩⑱	高圧盤火災受信機	"			
⑭	継電器盤	"	⑩⑲	建屋火災受信機	"			
⑮	コントローラ盤	撤去	⑩⑳	発電機室分電盤	"			



走水水源地 電気室平面図(S=1/100)

設計図 4 / 7 枚

工事名	走水水源地ほかテレビカメラ設備等更新工事		
工事場所	横須賀市走水1丁目2番1号 (ほか2か所)		
図面名称	走水水源地 地下平面図		
図面番号			
施工業者			
令和 4 年 (2022年) 10月			
課長	係長	設計	監督
			検査員
横須賀市上下水道局 技術部 浄水課			私道



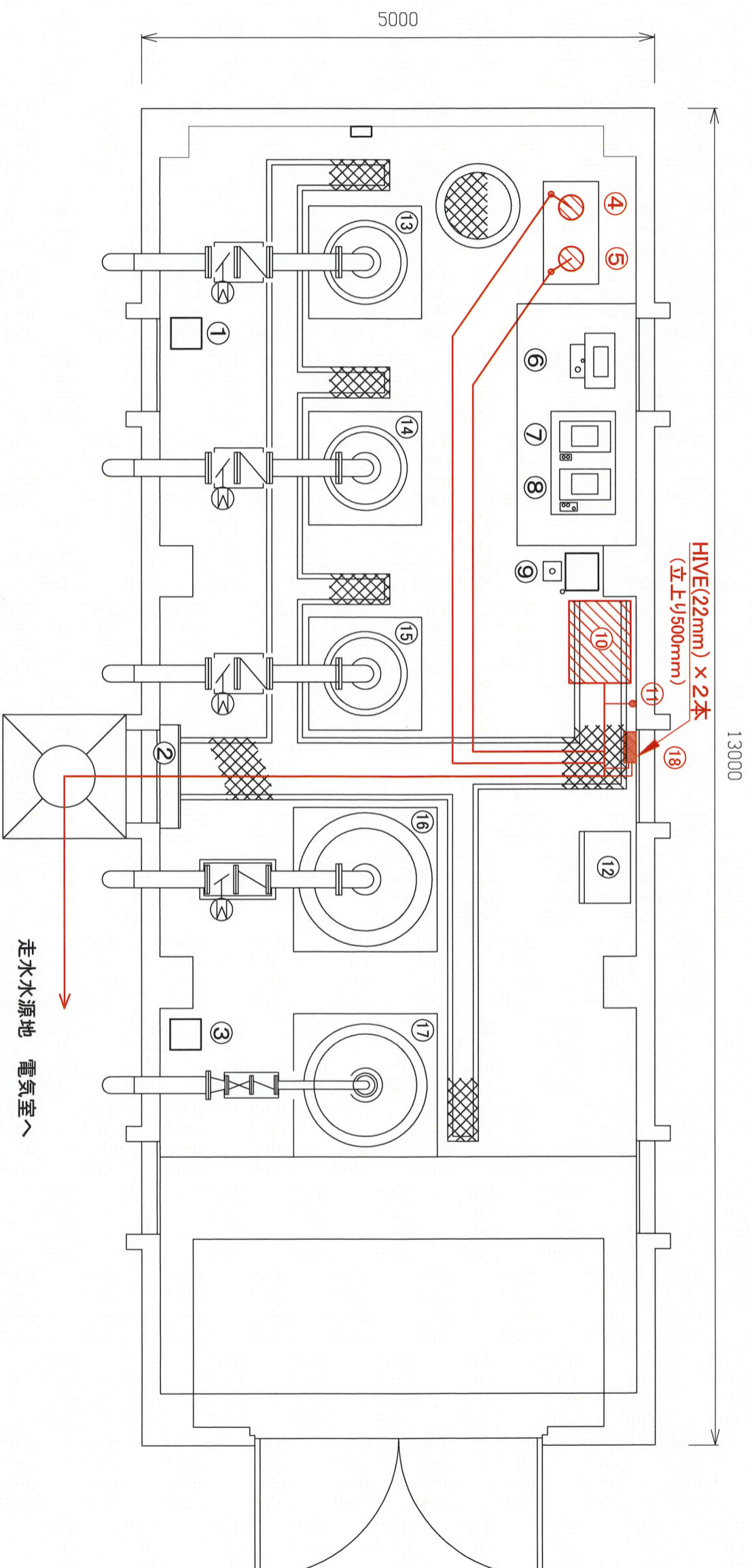
No	名称	備考
①	膜ろ過装置計装盤	既設
②	膜ろ過装置制御盤-2	"
③	膜ろ過装置制御盤-1	"
④	膜ろ過装置	"
⑤	膜ろ過装置電磁弁盤	"
⑥	逆洗水槽	"
⑦	No.2逆洗ポンプ	"
⑧	No.1逆洗ポンプ	"
⑨	ブラスターポンプ	"
⑩	貯水槽	"
⑪	浄水サンプリングポンプ	"
⑫	魚類監視装置	"
⑬	No.1空気圧縮機	"
⑭	No.2空気圧縮機	"
⑮	No.1次亜残留槽	"
⑯	No.2次亜残留槽	"
⑰	逆洗用次亜注入ポンプ	"
⑱	消毒用次亜注入ポンプ	"

走水水源地 地下平面図 (S=1/100)

注記
 ・ 別途工事(膜ろ過設備空気圧縮機ほか更新工事)と統合するため、
 工程等について入念に打ち合わせを行うこと。

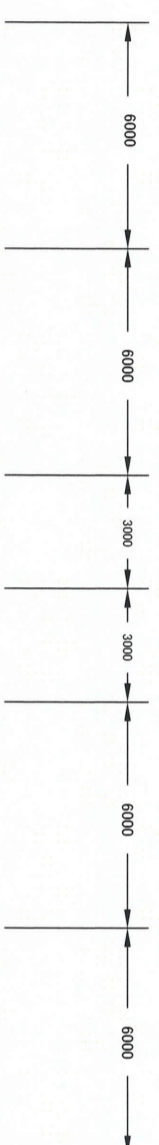
設計名	走水水源地ほかテレメータ設備等更新工事			
工事場所	横須賀市走水1丁目2番1号 ほか2か所			
図面名称	走水水源地 ポンプ室平面図			
図面番号				
施工業者				
令和 4 年 (2022年) 10月				
課	係	設	監	検
長	長	計	督	査
横須賀市上下水道局 技術部 浄水課				私道
計 画 課				

No	名 称	備考	No	名 称	備考
①	圧力伝送器 (防大系吐出)	既設	⑩	現場操作盤	更新
②	中継端子箱	"	⑪	测温抵抗体	"
③	圧力伝送器 (鴨居系吐出)	"	⑫	災害時下町幹線送水ポンプ制御盤	既設
④	水中電極 (ポンプ井No.1)	更新	⑬	No.1ポンプ (防大系)	"
⑤	水中電極 (ポンプ井No.2)	撤去	⑭	No.2ポンプ (防大系)	"
⑥	サンプリングポンプ	既設	⑮	No.3ポンプ (防大系)	"
⑦	残塩計	"	⑯	No.4ポンプ (鴨居系)	"
⑧	濁度系	"	⑰	災害時下町幹線送水ポンプ	"
⑨	ポンプ井水位計	"	⑱	構内光ファイバネットワーク收容箱	今回



走水水源地 ポンプ室平面図 (S=1/50)

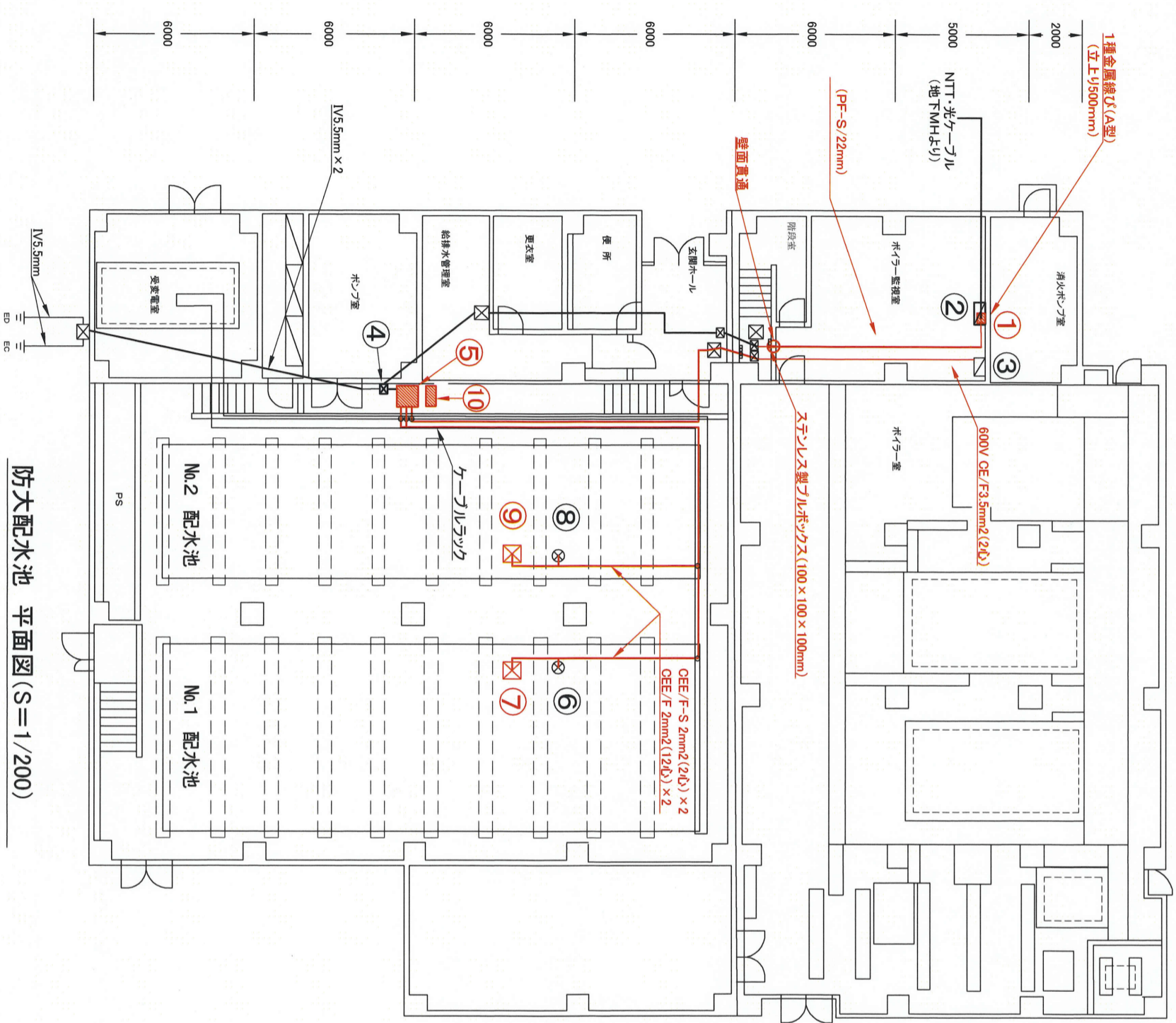
設計図 6 / 7 枚



工事名	走水水源地ほかにテレビメータ設備等更新工事
工事場所	横須賀市走水1丁目2番1号 ほかに2か所
図面名称	防大配水池 平面図
図面番号	
施工業者	

令和 4 年 (2022年) 10月

課長	係長	設計	監督	検査員
横須賀市上下水道局 技術部 浄水課				
計画課				私道



No	名称	備考
①	NTT光ファイバネット収容箱	今回 既設
②	MDF (TM-1)	既設
③	1L-1分電盤	〃
④	ケーブルボックス	〃
⑤	計装・テレビメータ盤	更新
⑥	No.1水位計	既設
⑦	水中電極 (No.1)	更新
⑧	No.2水位計	既設
⑨	水中電極 (No.2)	更新
⑩	小型無停電電源装置	撤去

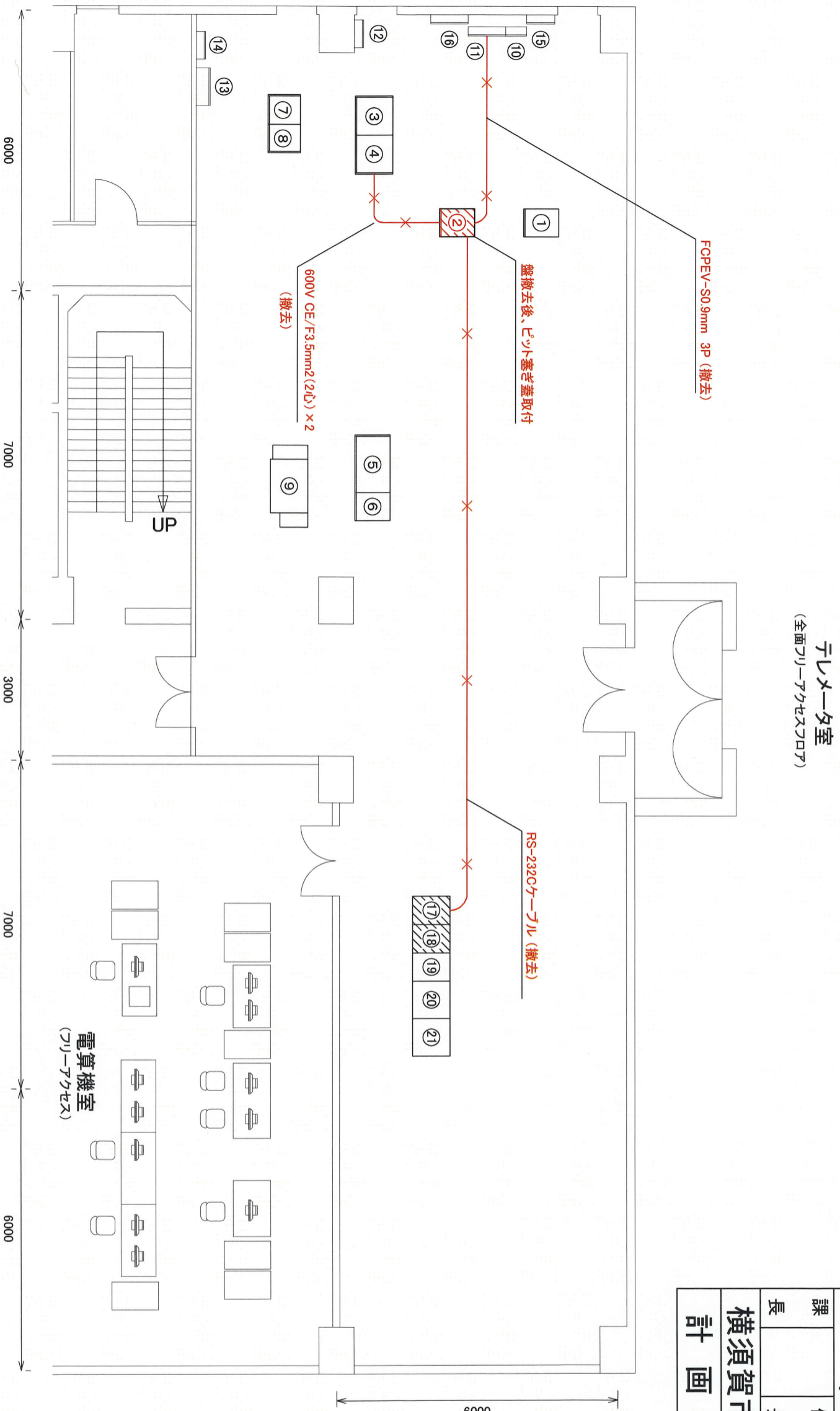
防大配水池 平面図 (S=1/200)

設計図 7/7枚

工事名	走水源地ほかテレビメータ設備等更新工事		
工事場所	横須賀市走水1丁目2番1号 ほか2か所		
図面名称	逸見総合管理センターテレビメータ室 平面図		
図面番号			
施工業者			
令和4年(2022年)		10月	
課	係	設計	監督
長	長	計	員
横須賀市上下水道局 技術部 浄水課			検査員
計画課			私道

注記

・インターネット結合装置改造(ビジネスユーザー対応)については、別添業務委託(逸見総合管理センター水運用システム音声合成装置等更新業務委託)で行うため、上位計算機メーカーであるNECソリューションズ(株)と工程等について入念に打ち合わせを行うこと。



機器等名称一覧表

番号	機器等名称	備考
①	テレビメータ盤(十三時ボツ方向)	既設
②	テレビメータ盤(走水水源地向)	撤去
③	テレビメータ分電盤(NTT)	既設
④	テレビメータ分電盤(無線)	"
⑤	無線電話装置 (神奈川県内広域水道企業団)	"
⑥	テレビメータ分電盤(神奈川県内広域水道企業団)	"
⑦	地震観測装置	"
⑧	地震観測装置	"
⑨	神奈川県内広域水道企業団	"
⑩	テレビメータ端子箱	"
⑪	電話引込端子箱	"
⑫	基地局集線制御装置	"
⑬	電話交換機	"
⑭	弱電端子箱	"
⑮	保安器箱	"
⑯	DA用引込端子盤	"
⑰	インターネット結合装置1	インターネット改造
⑱	インターネット結合装置2	"
⑲	インターネット結合装置3	既設
⑳	場内伝送装置	"
㉑	IPテレビメータインターネット	"

逸見総合管理センターテレビメータ室 平面図 S=1/100