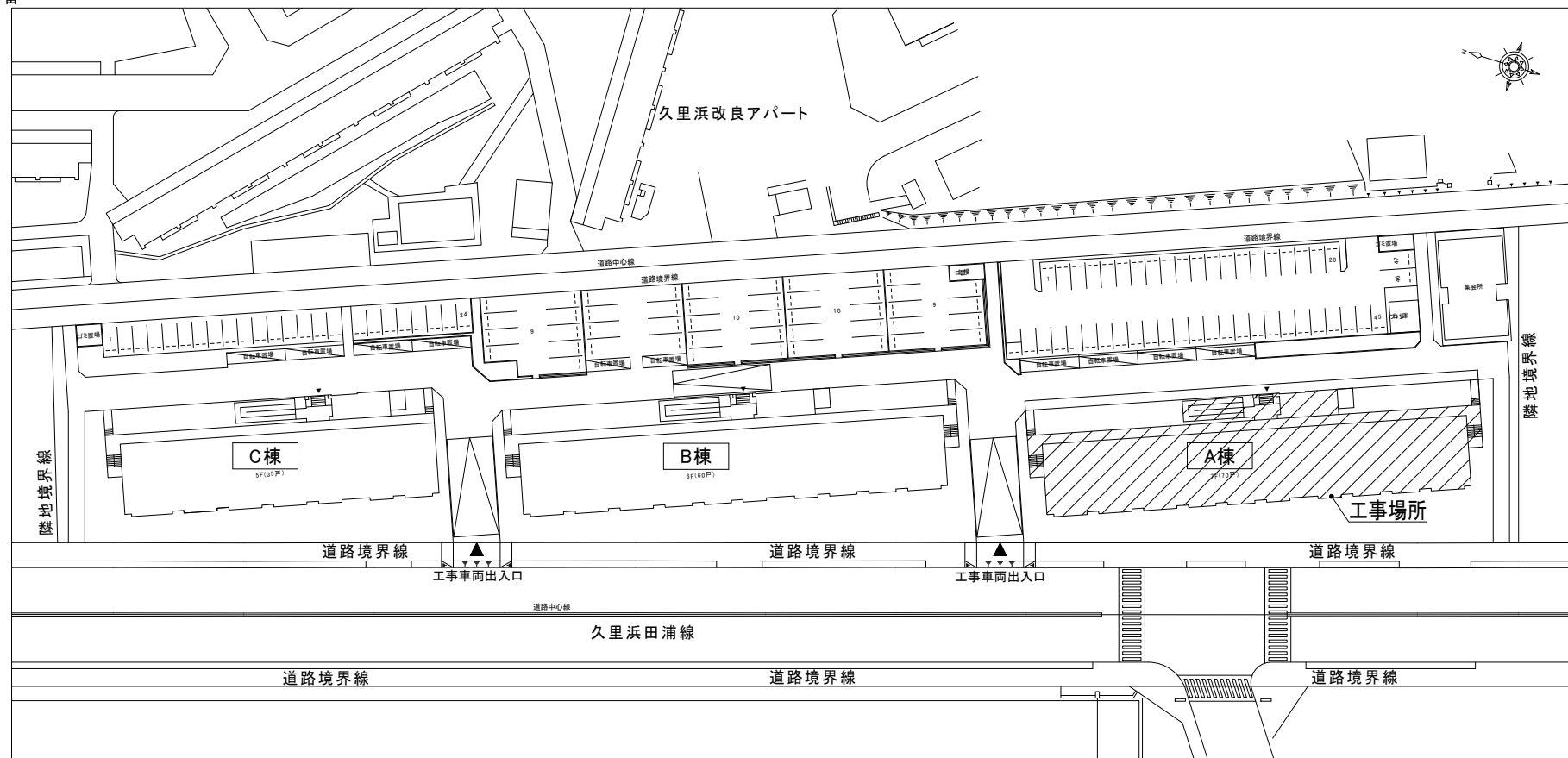




案内図

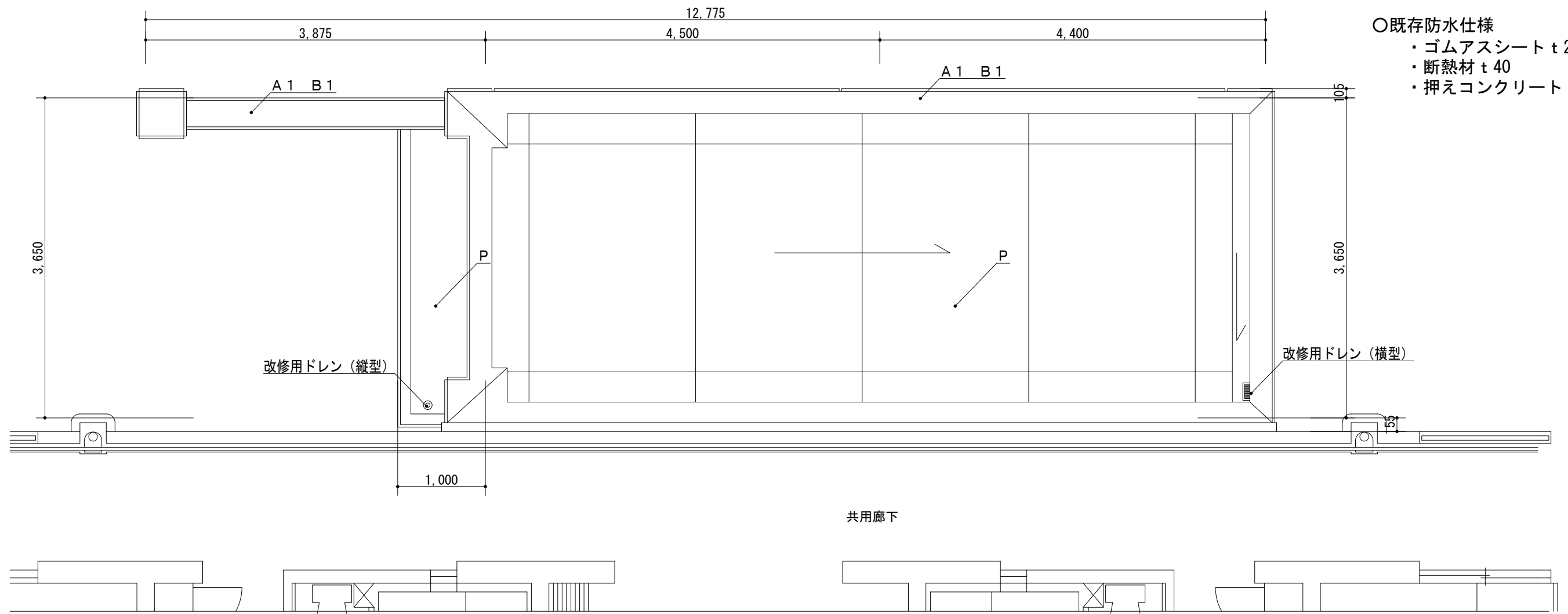
工事場所：横須賀市久里浜6丁目13番

工事内容
1. 外壁塗装、各部塗装
2. 屋上防水改修
3. 電気設備改修
構造
・RC造（外壁PC）



配置図 1:10000

設計番号	横須賀市 都市部 市営住宅課	課長	主査等	担当者	校正事項	工事名称	久里浜ハイムA棟 外壁改修その他工事	令和4年7月
						図面名称	案内図・配置図	縮尺 1:10000 図面番号 A-1



- 既存防水仕様
- ・ゴムアスシート t 2.5
 - ・断熱材 t 40
 - ・押えコンクリート t 50

電気室・エントランスホール屋根伏せ図 1:50

記号凡例	
A 1	外壁面・外階段壁面・電気室外壁面 (外壁用塗膜防水材)
A 2	軒表面 (外壁薄塗材E)
A 3	石調外壁面 (可とう形改修塗材E)
A 4	外壁基礎面 (モルタル薄塗り仕上げ)
A 5	1階バルコニー裏、1階共用廊下裏 (下地調整塗材C-1仕上げ)
A 6	階段室内壁面 (EP-G)
A 7	階段室天井面、階段上裏部 (外装薄塗材E)
B 1	調査及び下地補修
C 1	S D 塗装 (DP)
C 2	P S パネル塗装、設備パネル (DP)
C 3	屋内階段手摺塗装 (DP)
C 4	汚水管、通気管等 (DP)
C 5	物置塗装 (DP)
D 1	棟表示塗装 (アルミ面DP)
E	隔板塗装 (けい酸カルシウム板面EP-G) 隔板取外し再取付 (P C 目地シーリング施工のため)
F 1	P C 目地シーリング打替え
F 2	建具廻り等シーリング打替え
F 3	換気孔廻り、他シーリング打替え
F 4	階段室P S 廻り、他シーリング打替え
F 5	手摺根元シーリング打替
G	避難ステッカー張り
H	消火器表示・フック取替
I	避難誘導プレート取替
J	階表示撤去・新設
K	部屋番号表示撤去・新設
L	掲示板取外し再取付け
M	室名札取外し再取付け
N	建具周囲部材取外し・再取付
O	屋上防水改修 (超耐久性ポリオレフィンシート防水)
P	電気室・エントランスホール屋上防水改修 (塗膜防水)

建具寸法	
記号・名称	寸法 (W×H)
AD-1	2連アルミ製引違い戸 (連窓方立付) 3,480×1,800
AD-2	2連アルミ製引違い戸 (連窓方立付) 3,380×1,800
AD-3	ハメ殺し窓付アルミ製引違い戸 2,515×1,800
AW-1	アルミ製引違い戸 1,500×1,200
AW-2	アルミ製引違い戸 1,470×1,200
AW-3	アルミ製片袖たてすべり出し窓 750×750
AW-4	アルミ製内倒し窓 300×600
SD-1	両面フラッシュ片開きドア (気密枠) 800×1,900
SD-2	スチール製バイブシャフト扉 1,775×1,925 (パネル985×485)
SD-3	スチール製バイブシャフト扉 1,185×1,970
AW-5	アルミ製たてすべり出し窓 (Fix窓付) 3,910×1,870 (ガラス2,910×1,870)
AW-6	アルミ製中央ハメ殺し面袖片引き窓 2,500×1,650
AW-7	アルミ製片開き窓 400×600
SD-4	スチール製両開きフラッシュ戸 (三方枠) 1,480×1,900
SSD-1	ステンレス製両開きフラッシュ戸 (ガラリ付) 1,500×1,900
SD-5	スチール製両開きフラッシュ戸 (ガラリ付) 1,200×1,790
SD-6	スチール片開きフラッシュ戸 (気密枠) 800×1,800
SD-7	スチール片開きフラッシュ戸 700×1,485
SSD-2	ステンレス製片開き戸 500×500
SD-8	スチール製両開き戸 1,570×2,440
SD-9	スチール製両開き戸 1,570×2,440
SD-10	屋上侵入防止扉 1,875×2,100
AD-4	アルミ製出入口用三方枠 1,920×2,030
AG-1	アルミ製ガラリ 400×600

設計番号	横須賀市 都市部 市営住宅課	課長	主査等	担当者	校正事項	工事名称	久里浜ハイムA棟 外壁改修その他工事	令和4年7月	
						図面名称	電気室・エントランスホール屋根伏せ図 縮尺 1:50	図面番号	A-7

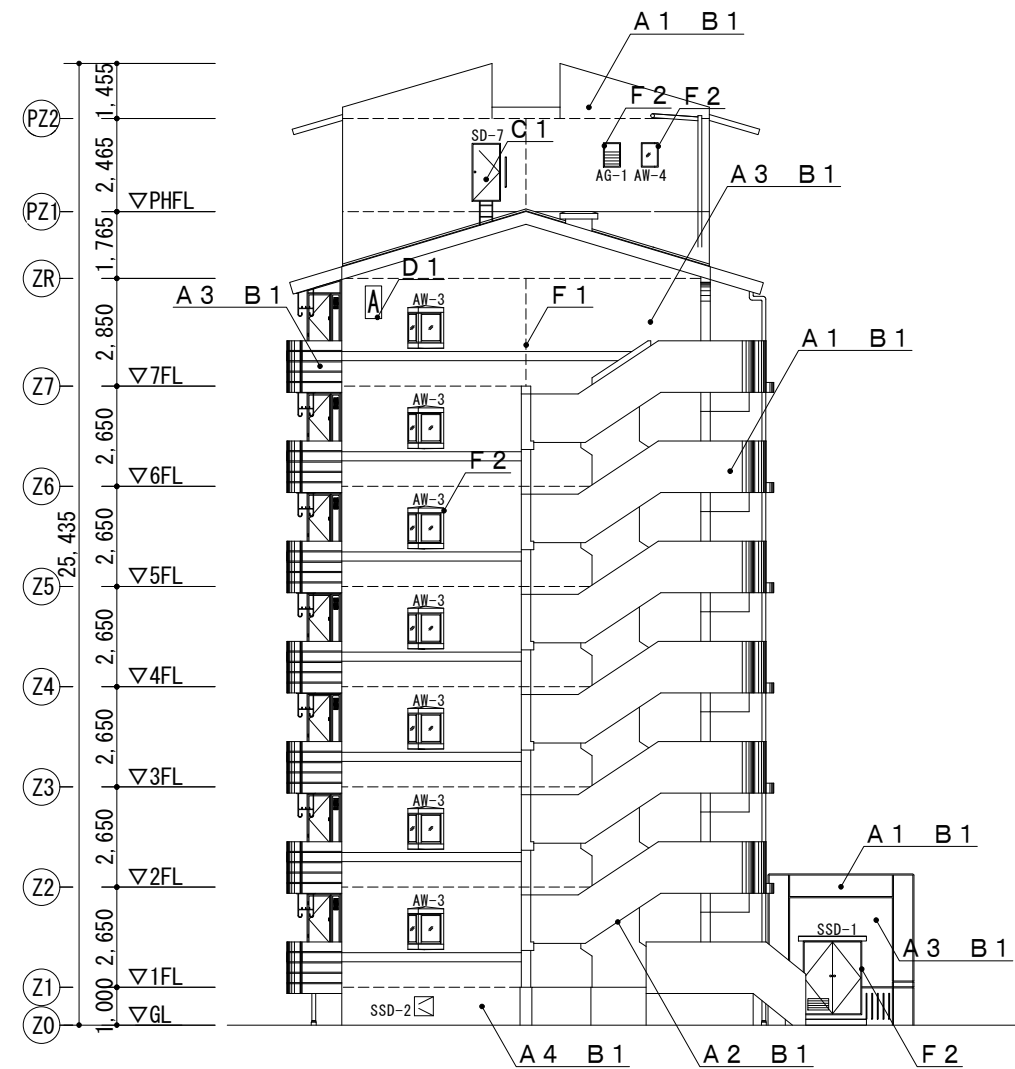


南面立面図 1 : 200

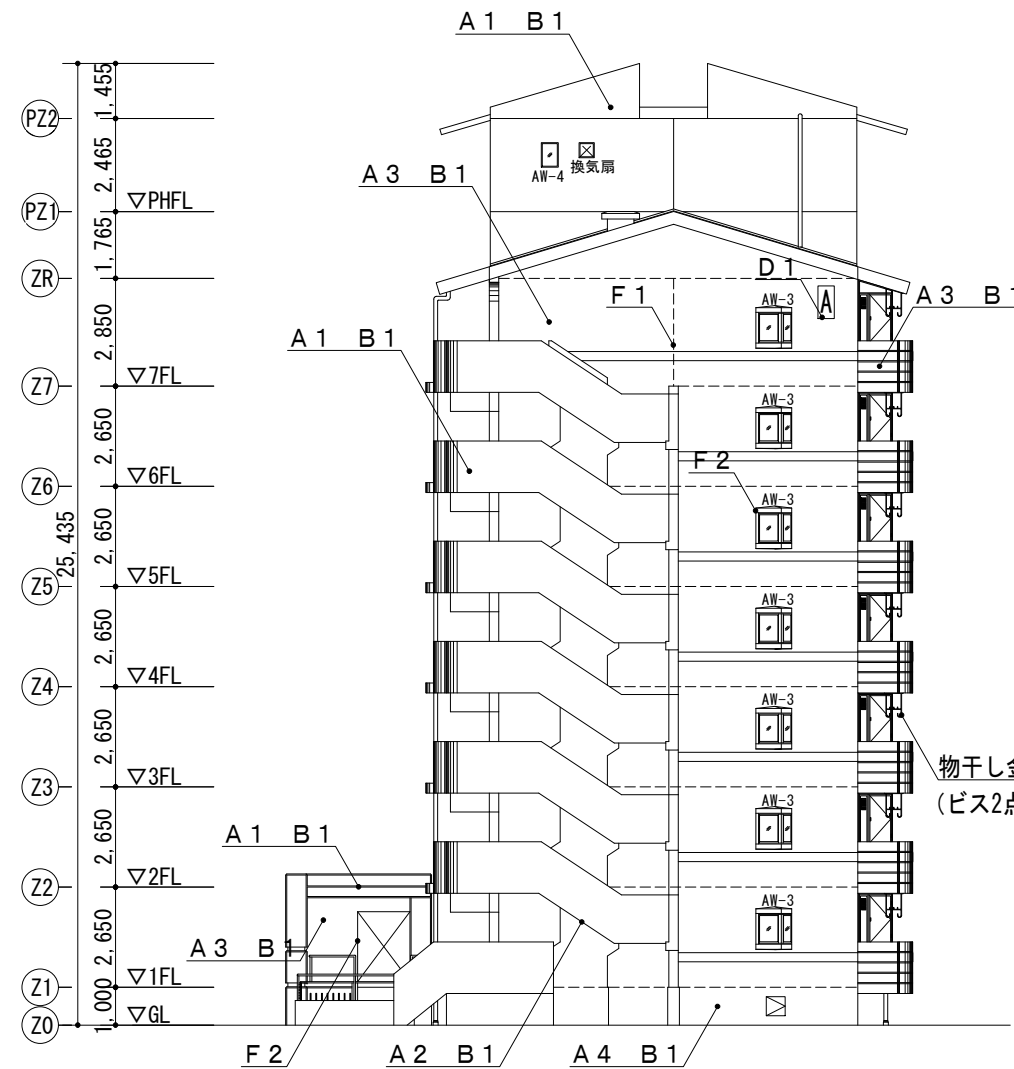
記号凡例	
A 1	外壁面・外階段壁面・電気室外壁面 (外壁用塗膜防水材)
A 2	軒表面 (外壁薄塗材E)
A 3	石調外壁面 (可とう形改修塗材E)
A 4	外壁基礎面 (モルタル薄塗り仕上げ)
A 5	1階バルコニー裏、1階共用廊下裏 (下地調整塗材C-1仕上げ)
A 6	階段室内壁面 (EP-G)
A 7	階段室天井面、階段上裏部 (外装薄塗材E)
B 1	調査及び下地補修
C 1	SD塗装 (DP)
C 2	PSパネル塗装、設備パネル (DP)
C 3	屋内階段手摺塗装 (DP)
C 4	汚水管、通気管等 (DP)
C 5	物置塗装 (DP)
D 1	棟表示塗装 (アルミ面DP)
E	隔板塗装 (けい酸カルシウム板面EP-G) 隔板取外し再取付 (PC目地シーリング施工のため)
F 1	PC目地シーリング打替え
F 2	建具廻り等シーリング打替え
F 3	換気孔廻り、他シーリング打替え
F 4	階段室PS廻り、他シーリング打替え
F 5	手摺根元シーリング打替
G	避難ステッカー張り
H	消火器表示・フック取替
I	避難誘導プレート取替
J	階表示撤去・新設
K	部屋番号表示撤去・新設
L	掲示板取外し再取付
M	室名札取外し再取付
N	建具周囲部材取外し・再取付
O	屋上防水改修 (超耐久性ポリオレフィン系シート防水)
P	電気室・エントランスホール屋上防水改修 (塗膜防水)

建具寸法		
記号・名称	寸法 (W×H)	
AD-1	2連アルミ製引違い戸 (連窓方立付)	3,480×1,800
AD-2	2連アルミ製引違い戸 (連窓方立付)	3,380×1,800
AD-3	ハメ殺し窓付アルミ製引違い戸	2,515×1,800
AW-1	アルミ製引違い戸	1,500×1,200
AW-2	アルミ製引違い戸	1,470×1,200
AW-3	アルミ製袖たてすべり出し窓	750×750
AW-4	アルミ製内倒し窓	300×600
SD-1	両面フラッシュ片開きドア (気密枠)	800×1,900
SD-2	スチール製パイプシャフト扉	1,775×1,925 (パネル985×485)
SD-3	スチール製パイプシャフト扉	1,185×1,970
AW-5	アルミ製たてすべり出し窓 (Fix窓付)	3,910×1,870 (ガラス2,910×1,870)
AW-6	アルミ製中央ハメ殺し面袖引き窓	2,500×1,650
AW-7	アルミ製片開き窓	400×600
SD-4	スチール製両開きフラッシュ戸 (三方枠)	1,480×1,900
SSD-1	ステンレス製両開きフラッシュ戸 (ガラリ付)	1,500×1,900
SD-5	スチール製両開きフラッシュ戸 (ガラリ付)	1,200×1,790
SD-6	スチール片開きフラッシュ戸 (気密枠)	800×1,800
SD-7	スチール片開きフラッシュ戸	700×1,485
SSD-2	ステンレス製片開き戸	500×500
SD-8	スチール製両開き戸	1,570×2,440
SD-9	スチール製両開き戸	1,570×2,440
SD-10	屋上侵入防止扉	1,875×2,100
AD-4	アルミ製出入口用三方枠	1,920×2,030
AG-1	アルミ製ガラリ	400×600

設計番号	課長	主査等	担当者	校正事項	工事名称	久里浜ハイムA棟 外壁改修その他工事	令和4年7月	
横須賀市 都市部 市営住宅課					図面名称	南面立面図	縮尺	1 : 200
					図面番号		A-9	



東面立面図 1:200



西面立面図 1:200

物干し金物取外・再取付
(ビス2点止め、各戸2か所、計140か所)

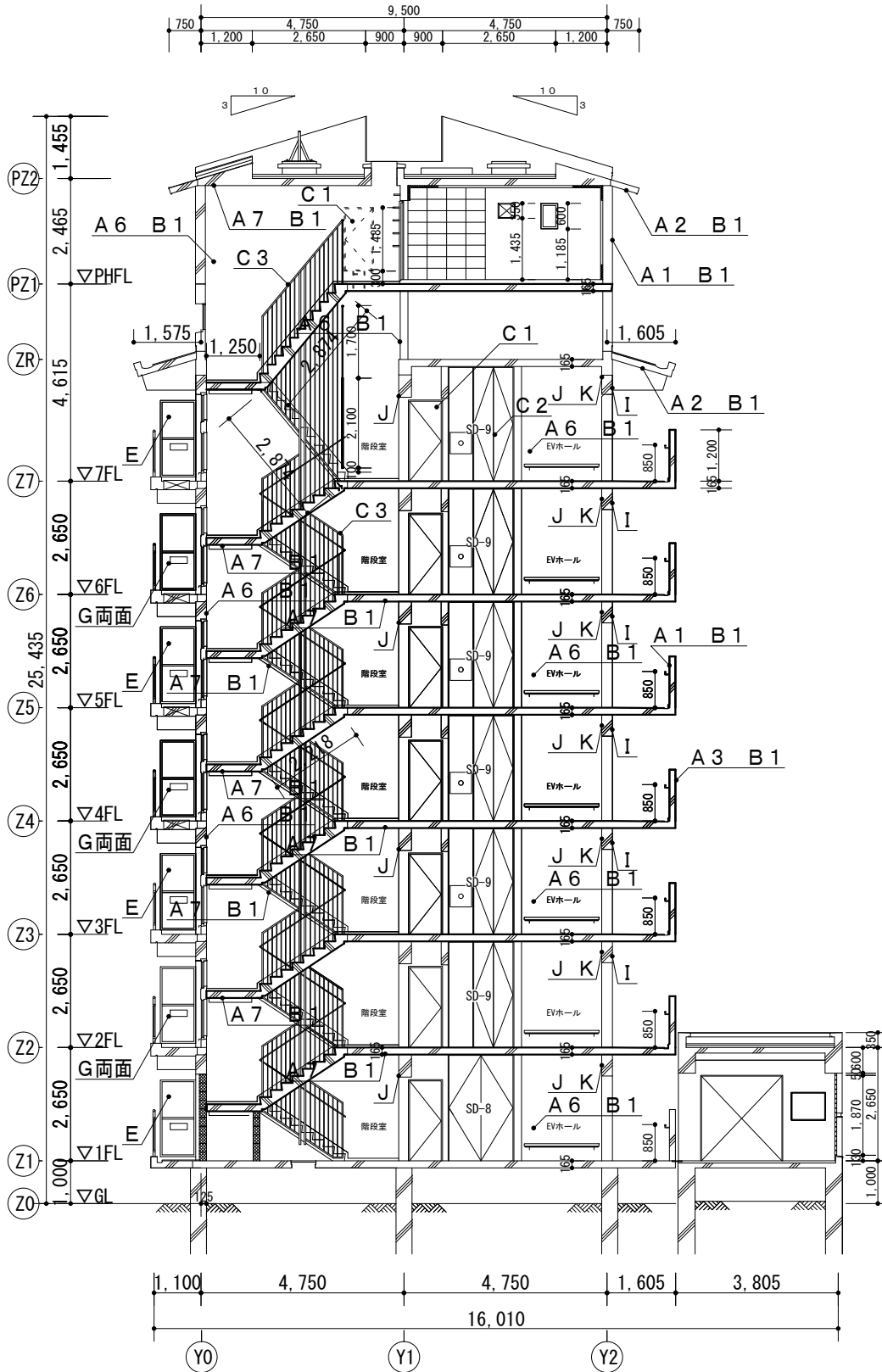
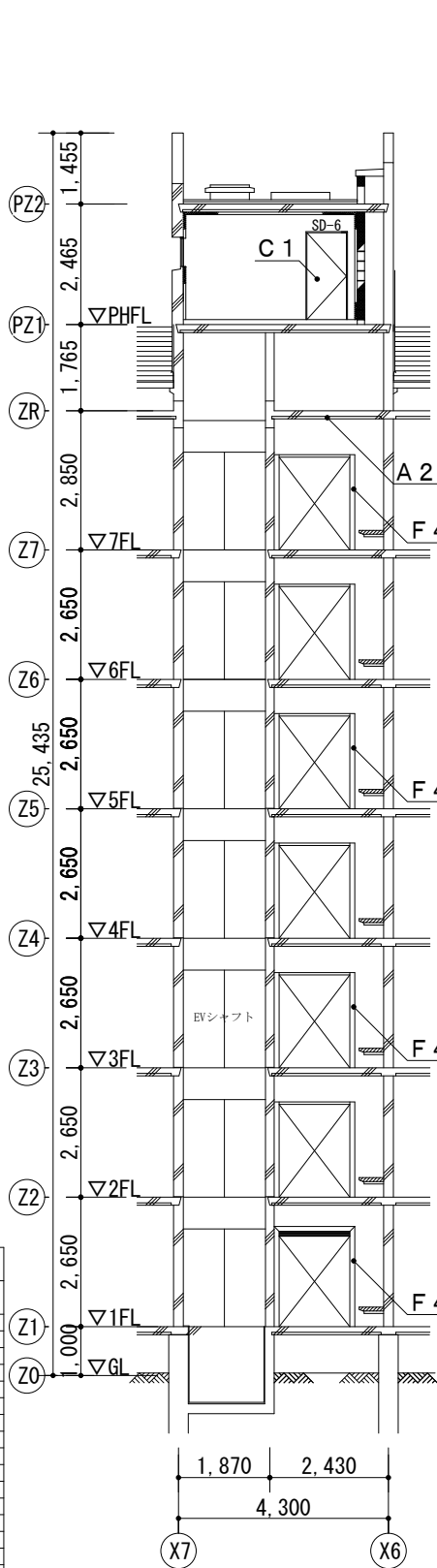
記号凡例	
A 1	外壁面・外階段壁面・電気室外壁面 (外壁用塗膜防水材)
A 2	軒裏面 (外壁薄塗材E)
A 3	石調外壁面 (可とう形改修塗材E)
A 4	外壁基礎面 (モルタル薄塗り仕上げ)
A 5	1階バルコニー裏、1階共用廊下裏 (下地調整塗材C-1仕上げ)
A 6	階段室内壁面 (EP-G)
A 7	階段室天井面、階段上裏部 (外装薄塗材E)
B 1	調査及び下地補修
C 1	S D塗装 (DP)
C 2	P Sパネル塗装、設備パネル (DP)
C 3	屋内階段手摺塗装 (DP)
C 4	汚水管、通気管等 (DP)
C 5	物置塗装 (DP)
D 1	棟表示塗装 (アルミ面DP)
E	隔板塗装 (けい酸カルシウム板面EP-G) 隔板取外し再取付 (P C目地シーリング施工のため)
F 1	P C目地シーリング打替え
F 2	建具廻り等シーリング打替え
F 3	換気孔廻り、他シーリング打替え
F 4	階段室P S廻り、他シーリング打替え
F 5	手摺根元シーリング打替
G	避難ステッカー張り
H	消火器表示・フック取替
I	避難誘導プレート取替
J	階表示撤去・新設
K	部屋番号表示撤去・新設
L	掲示板取外し再取付
M	室名札取外し再取付
N	建具周囲部材取外し・再取付
O	屋上防水改修 (超耐久性ポリオレフィン系シート防水)
P	電気室・エントランスホール屋上防水改修 (塗膜防水)

建具寸法	
記号・名称	寸法 (W×H)
AD-1	2連アルミ製引違い戸 (連窓方立付) 3,480×1,800
AD-2	2連アルミ製引違い戸 (連窓方立付) 3,380×1,800
AD-3	ハメ殺し窓付アルミ製引違い戸 2,515×1,800
AW-1	アルミ製引違い戸 1,500×1,200
AW-2	アルミ製引違い戸 1,470×1,200
AW-3	アルミ製片袖たてすべり出し窓 750×750
AW-4	アルミ製内倒し窓 300×600
SD-1	両面フラッシュ片開きドア (気密枠) 800×1,900
SD-2	スチール製パイプシャフト扉 1,775×1,925 (パネル985×485)
SD-3	スチール製パイプシャフト扉 1,185×1,970
AW-5	アルミ製たてすべり出し窓 (Fix窓付) 3,910×1,870 (ガラス) 2,910×1,870
AW-6	アルミ製中央ハメ殺し面袖片引き窓 2,500×1,650
AW-7	アルミ製片開き窓 400×600
SD-4	スチール製両開きフラッシュ戸 (三方枠) 1,480×1,900
SSD-1	ステンレス製両開きフラッシュ戸 (ガラリ付) 1,500×1,900
SD-5	スチール製両開きフラッシュ戸 (ガラリ付) 1,200×1,790
SD-6	スチール片開きフラッシュ戸 (気密枠) 800×1,800
SD-7	スチール片開きフラッシュ戸 700×1,485
SSD-2	ステンレス製片開き戸 500×500
SD-8	スチール製両開き戸 1,570×2,440
SD-9	スチール製両開き戸 1,570×2,440
SD-10	屋上侵入防止扉 1,875×2,100
AD-4	アルミ製出入口用三方枠 1,920×2,030
AG-1	アルミ製ガラリ 400×600

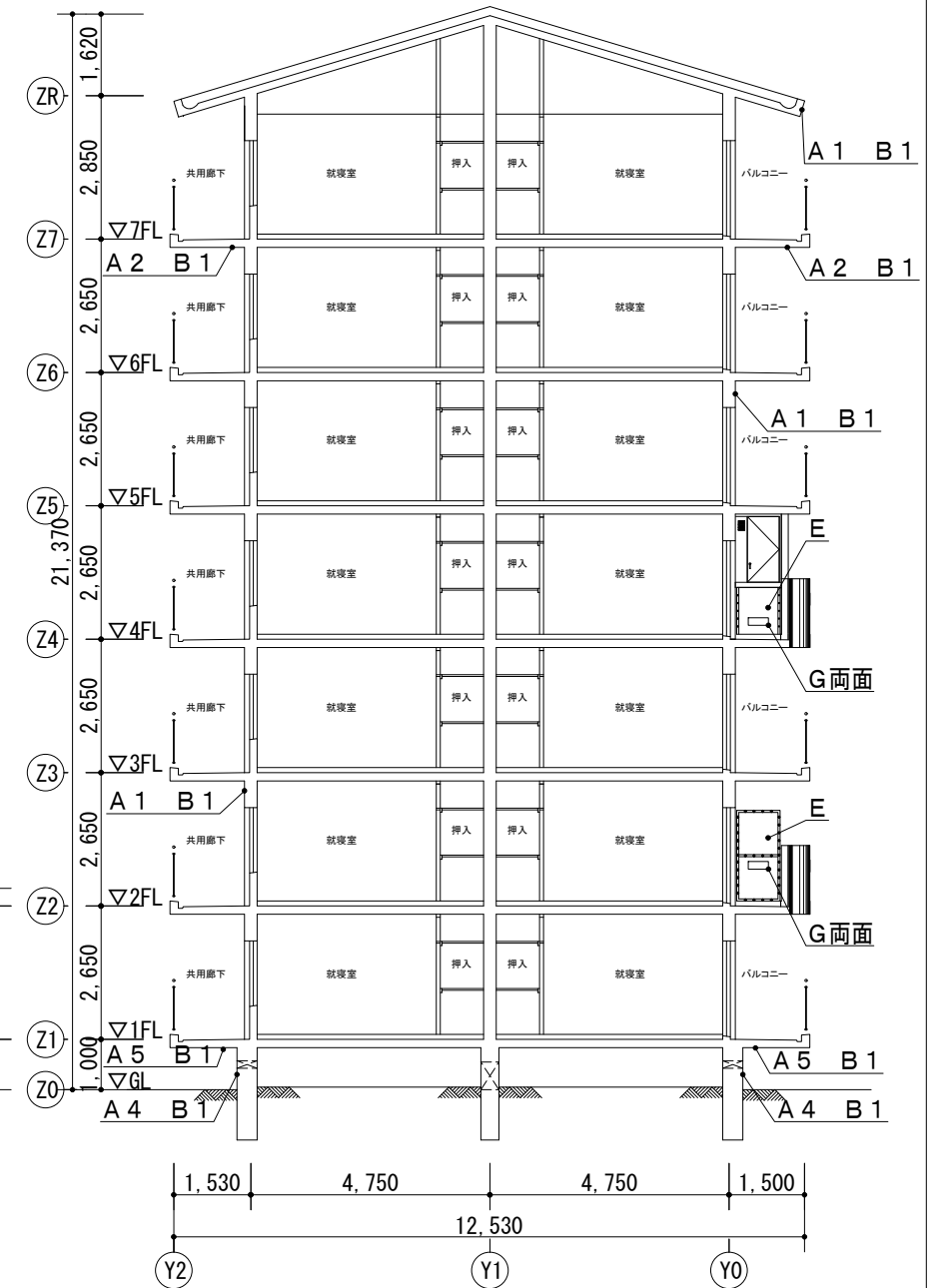
設計番号	課長	主査等	担当者	校正事項	工事名称	令和4年7月
横須賀市 都市部 市営住宅課					久里浜ハイムA棟 外壁改修その他工事	A-11
					図面名称	
					東面立面図・西面立面図	1:200

記号凡例	
A 1	外壁面・外階段壁面・電気室外壁面 (外壁用塗膜防水材料)
A 2	軒裏面(外壁薄塗材E)
A 3	石調外壁面(可とう形改修塗材E)
A 4	外壁基礎面(モルタル薄塗り仕上げ)
A 5	1階バルコニー裏・1階共用廊下裏 (下地調整塗材C-1仕上げ)
A 6	階段室内壁面(EF-G)
A 7	階段室天井面・階段上裏部(外装薄塗材E)
B 1	調査及び下地補修
C 1	SD塗装(DP)
C 2	PSパネル塗装・設備パネル(DP)
C 3	屋内階段手摺塗装(DP)
C 4	汚水管・通気管等(DP)
C 5	物置塗装(DP)
D 1	棟表示塗装(アルミ面DP)
E	隔板塗装(けい酸カルシウム板面EP-G) 隔板取外し再取付(PC目地シーリング施工のため)
F 1	PC目地シーリング打替え
F 2	建具廻り等シーリング打替え
F 3	換気孔廻り・他シーリング打替え
F 4	階段室PS廻り・他シーリング打替え
F 5	手摺根元シーリング打替
G	避難ステッカー張り
H	消火器表示・フック取替
I	避難誘導プレート取替
J	階表示撤去・新設
K	部屋番号表示撤去・新設
L	掲示板取外し再取付
M	室名札取外し再取付
N	建具周囲部材取外し・再取付
O	屋上防水改修(超耐久性ポリオレフィン系シート防水)
P	電気室・エントランスホール屋上防水改修(塗膜防水)

建具寸法	
記号・名称	寸法(W×H)
AD-1	2連アルミ製引違い戸(連窓方立付) 3,480×1,800
AD-2	2連アルミ製引違い戸(連窓方立付) 3,380×1,800
AD-3	ハメ殺し窓付アルミ製引違い戸 2,515×1,800
AW-1	アルミ製引違い戸 1,500×1,200
AW-2	アルミ製引違い戸 1,470×1,200
AW-3	アルミ製片袖たすべり出し窓 750×750
AW-4	アルミ製内倒し窓 300×600
SD-1	片面フラッシュ片開きドア(気密枠) 800×1,900
SD-2	スチール製パイプシャフト扉 1,775×1,925(パネル985×485)
SD-3	スチール製パイプシャフト扉 1,185×1,970
AW-5	アルミ製たすべり出し窓(Fix窓付) 3,910×1,870(タテ窓) 2,910×1,870
AW-6	アルミ製中央ハメ殺し面袖引き窓 2,500×1,650
AW-7	アルミ製片開き窓 400×600
SD-4	スチール製片面開きフラッシュ戸(三方枠) 1,480×1,900
SSD-1	ステンレス製片面開きフラッシュ戸(ガリリ付) 1,500×1,900
SD-5	スチール製片面開きフラッシュ戸(ガリリ付) 1,200×1,790
SD-6	スチール片開きフラッシュ戸(気密枠) 800×1,800
SD-7	スチール片開きフラッシュ戸 700×1,485
SSD-2	ステンレス製片開き戸 500×500
SD-8	スチール製片面開き戸 1,570×2,440
SD-9	スチール製片面開き戸 1,570×2,440
SD-10	屋上侵入防止扉 1,875×2,100
AD-4	アルミ製出入口用三方枠 1,920×2,030
AG-1	アルミ製ガラリ 400×600



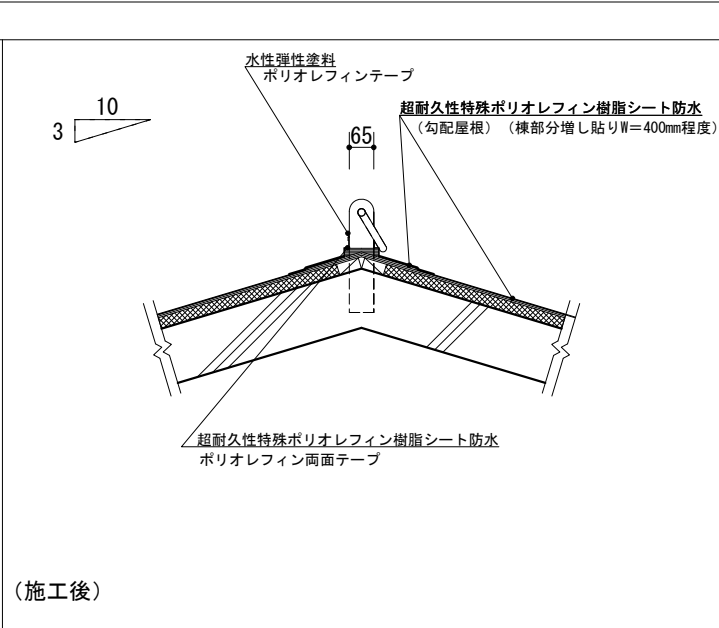
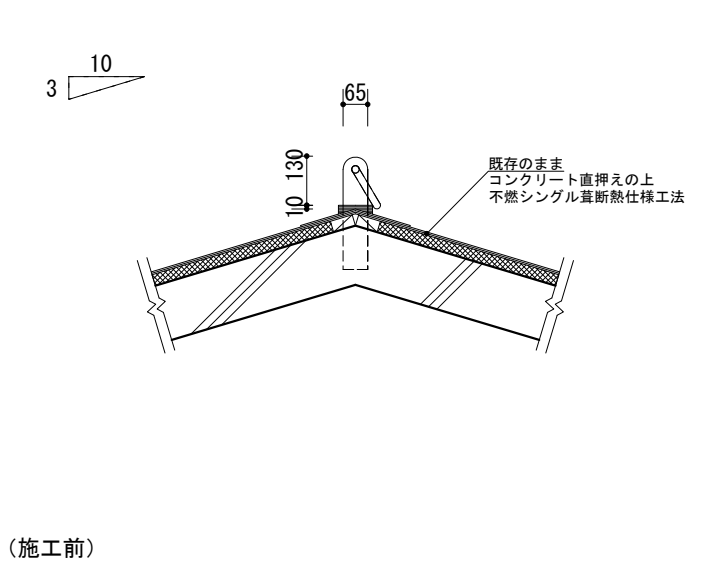
階段室断面図 1:150



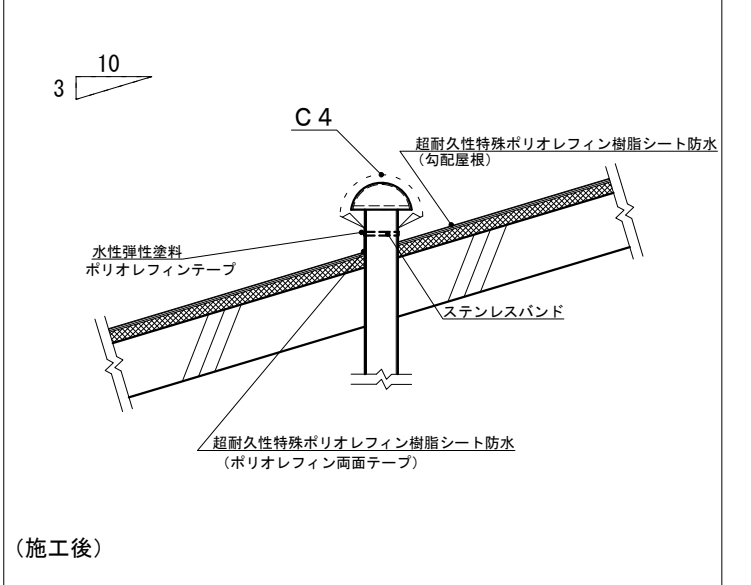
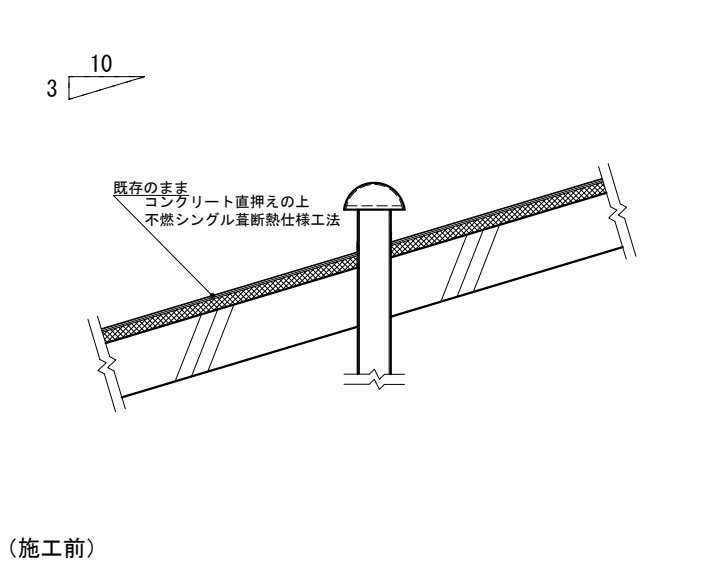
断面図 1:150

設計番号	課長	主査等	担当者	校正事項	工事名称	令和4年7月
横須賀市 都市部 市営住宅課					久里浜ハイムA棟 外壁改修その他工事	令和4年7月
					断面図名称	図面番号
					階段室断面図・断面図	A-12
					縮尺	1:150

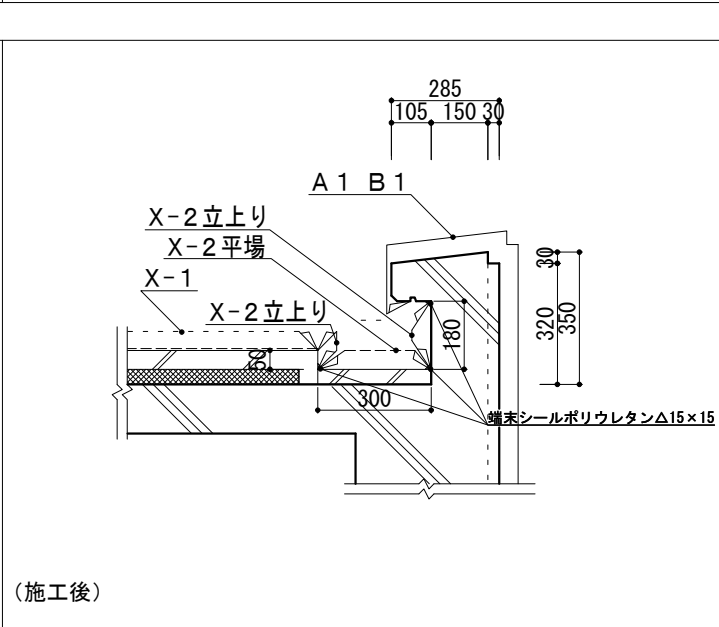
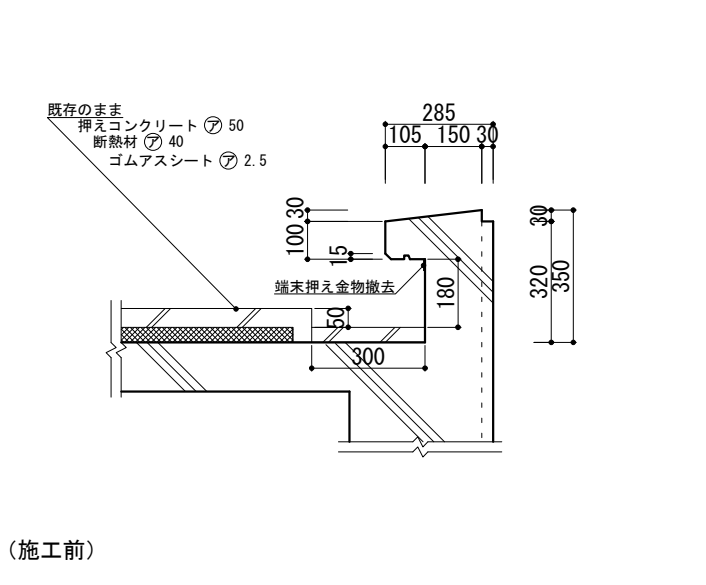
屋根棟詳細図 1:20



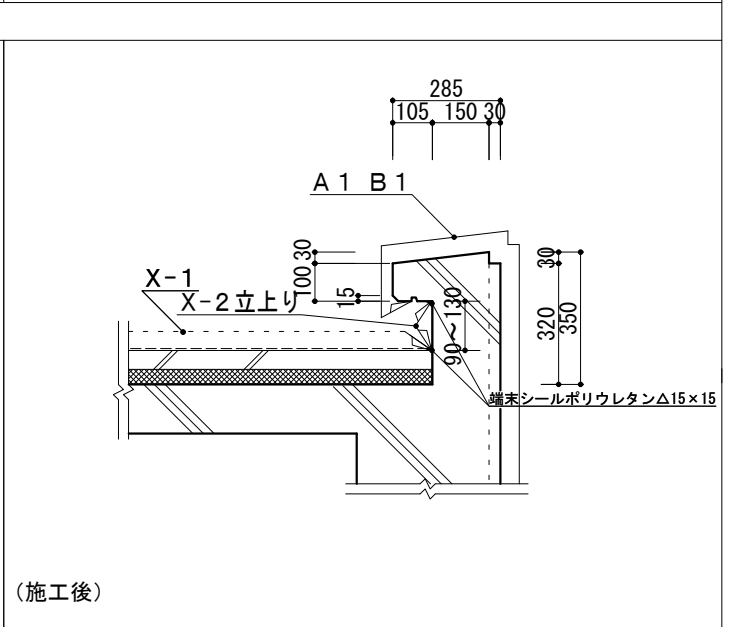
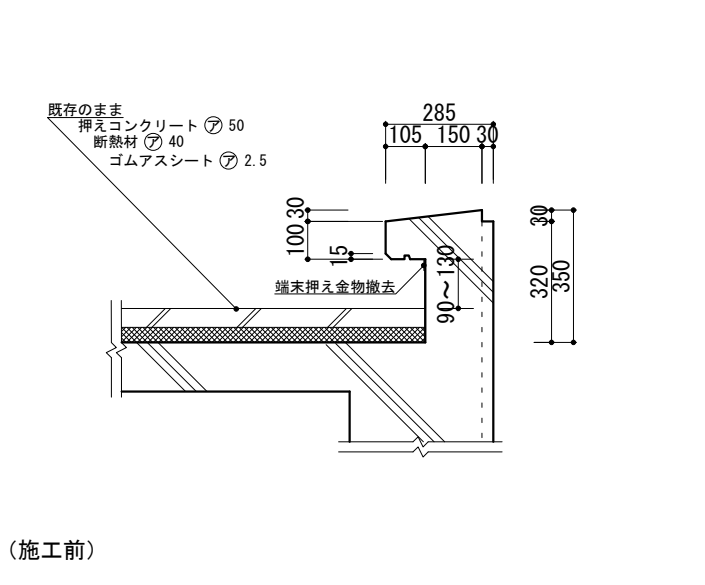
屋根通気筒詳細図 1:20



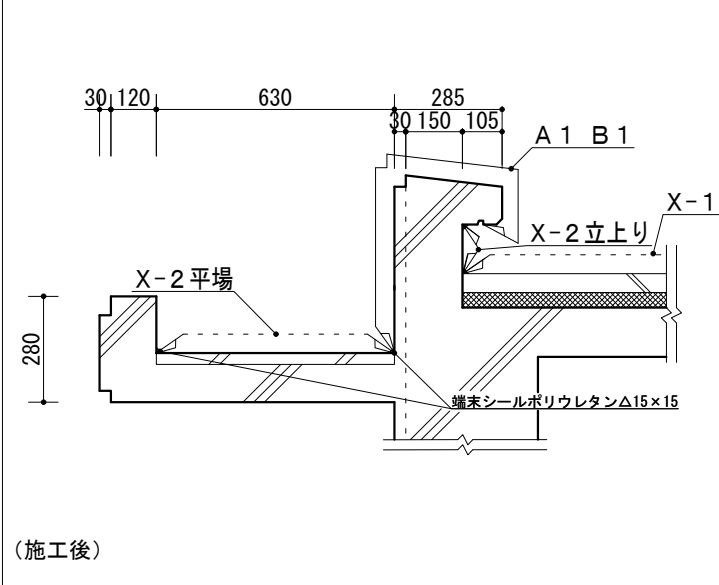
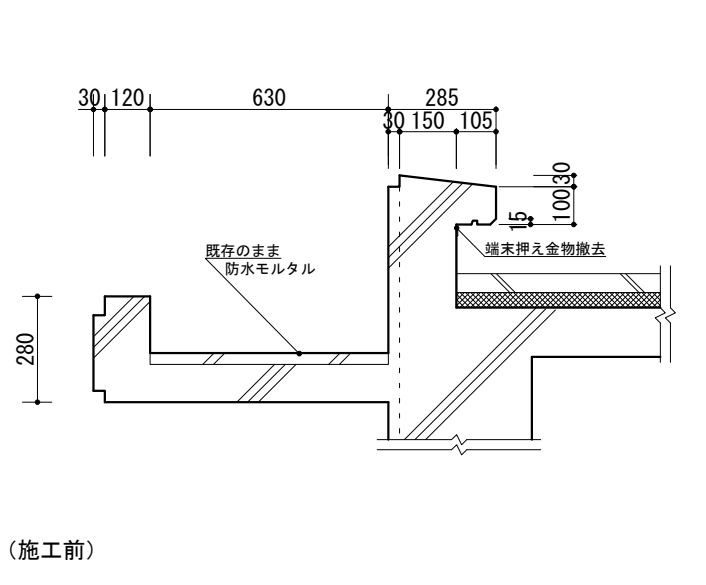
電気室・エントランス屋根立上り詳細図 1:20



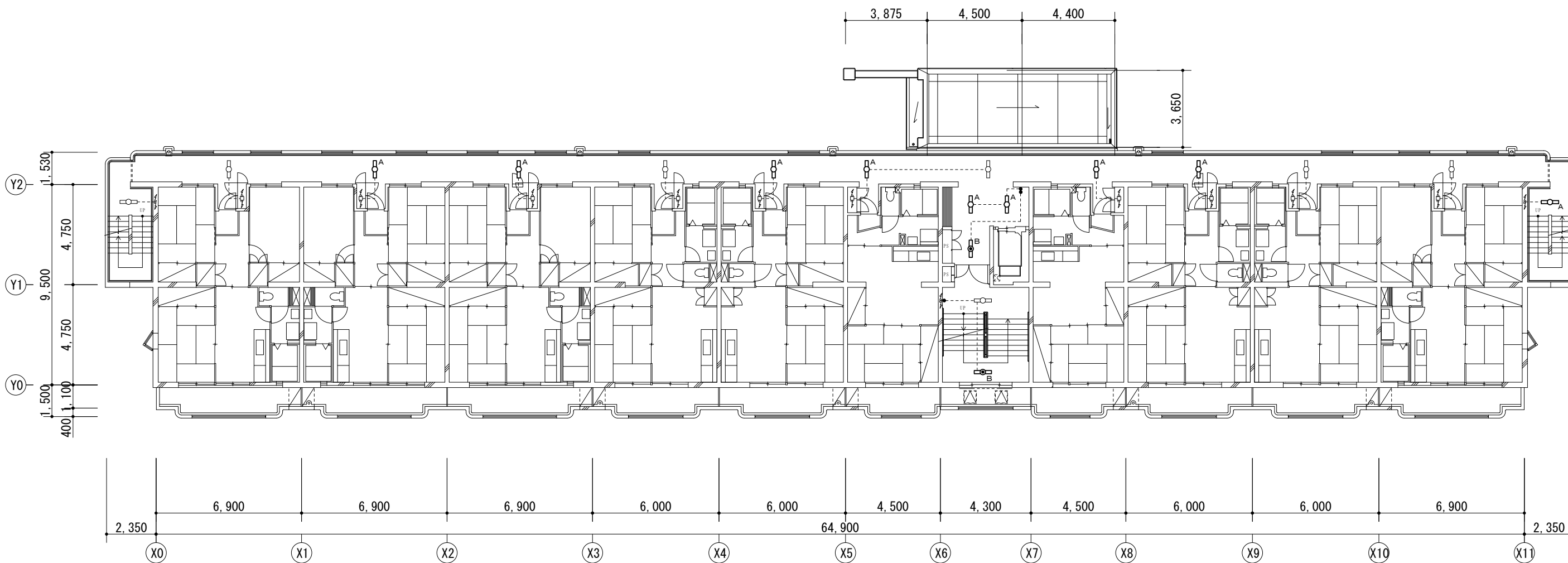
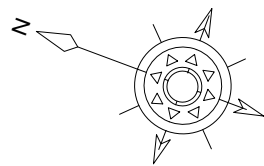
電気室・エントランス屋根立上り詳細図 1:20



エントランス入り口庇詳細図 1:20



設計番号	横須賀市 都市部 市営住宅課	課長	主査等	担当者	校正事項	工事名称	久里浜ハイムA棟 外壁改修その他工事	令和4年7月
						図面名称	屋上防水詳細図2	縮尺 1:20 図面番号 A-18



2階階電気設備改修図 1 : 200

凡例

図中特記無き記号は以下の通り

A 照明器具A (新設)
 一体型ベースライト、直付け
 公共型番 : LSS9MP/RP-2-07
 SUS製、防湿、防雨型、屋白色
 FL20W相当、800lm程度
 撤去 : 逆富士、FL20Wx1相当

B 照明器具B (新設)
 一体型ベースライト、直付け
 非常照明、バッテリー内臓器具
 防湿型、防雨型
 FL20W相当、800lm程度
 撤去 : 逆富士、FL20Wx1相当
 バッテリー内臓器具

○ 既設照明器具 : 取外し・再取付
 ----- 既設配線

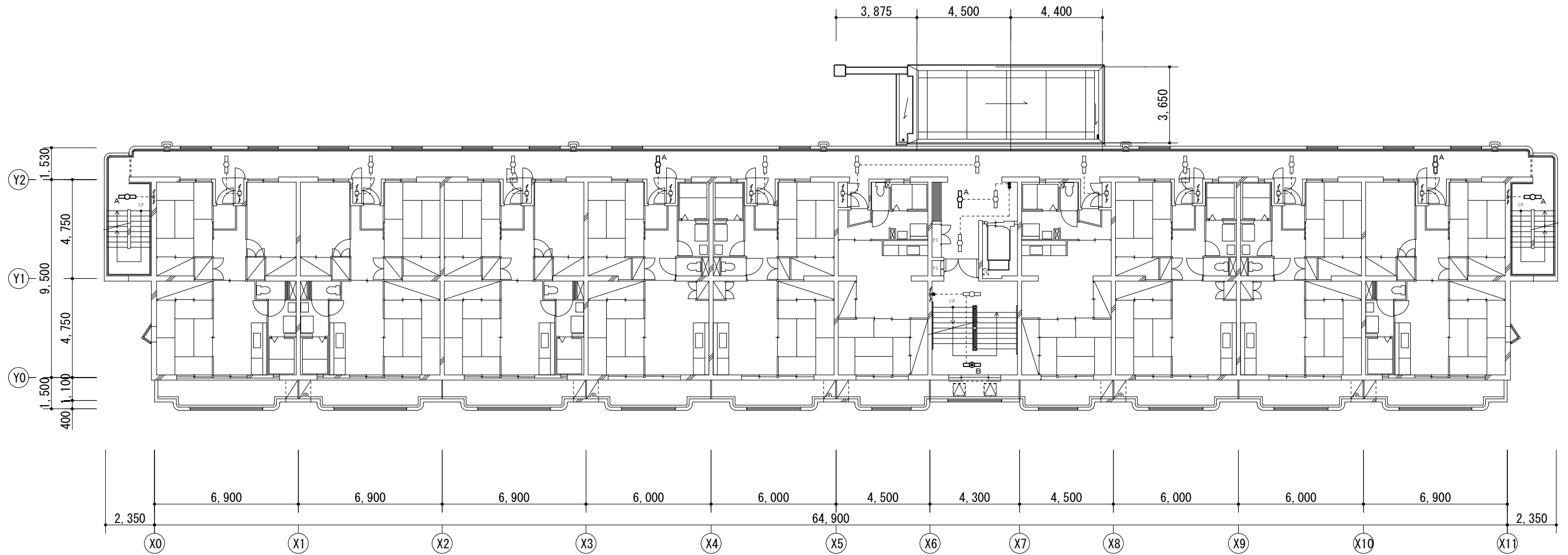
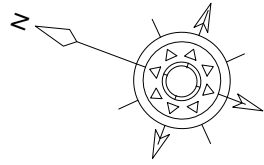
● タンブラスイッチ (取替)
 1P15A、ネーム付き

● タンブラスイッチ (取替)
 1P15Ax2、ネーム付き
 (防雨スイッチプレート取付)

注記

- ・支持金物、アンカー、ビス等はSUS製とする。
- ・不要な配管配線、ケーブル、器具類は撤去処分とする。
- ・塗装作業中は既設照明を躯体から浮かし仮設利用とする。

設計番号	横須賀市 都市部 市営住宅課	課長	主査等	担当者	校正事項	工事名称	久里浜ハイムA棟 外壁改修その他工事	令和4年7月
						図面名称	2階電気設備改修図	縮尺



3階階電気設備改修図 1:200

凡例

図中特記無き記号は以下の通り

A 照明器具A (新設)
 一体型ベースライト、直付け
 公共型番: LSS9MP/RP-2-07
 SUS製、防湿、防雨型、昼白色
 FL20W相当、800lm程度
 撤去: 逆富士、FL20Wx1相当

B 照明器具B (新設)
 一体型ベースライト、直付け
 非常照明、バッテリー内臓器具
 防湿型、防雨型
 FL20W相当、800lm程度
 撤去: 逆富士、FL20Wx1相当
 バッテリー内臓器具

○ 既設照明器具: 取外し・再取付
 ----- 既設配線

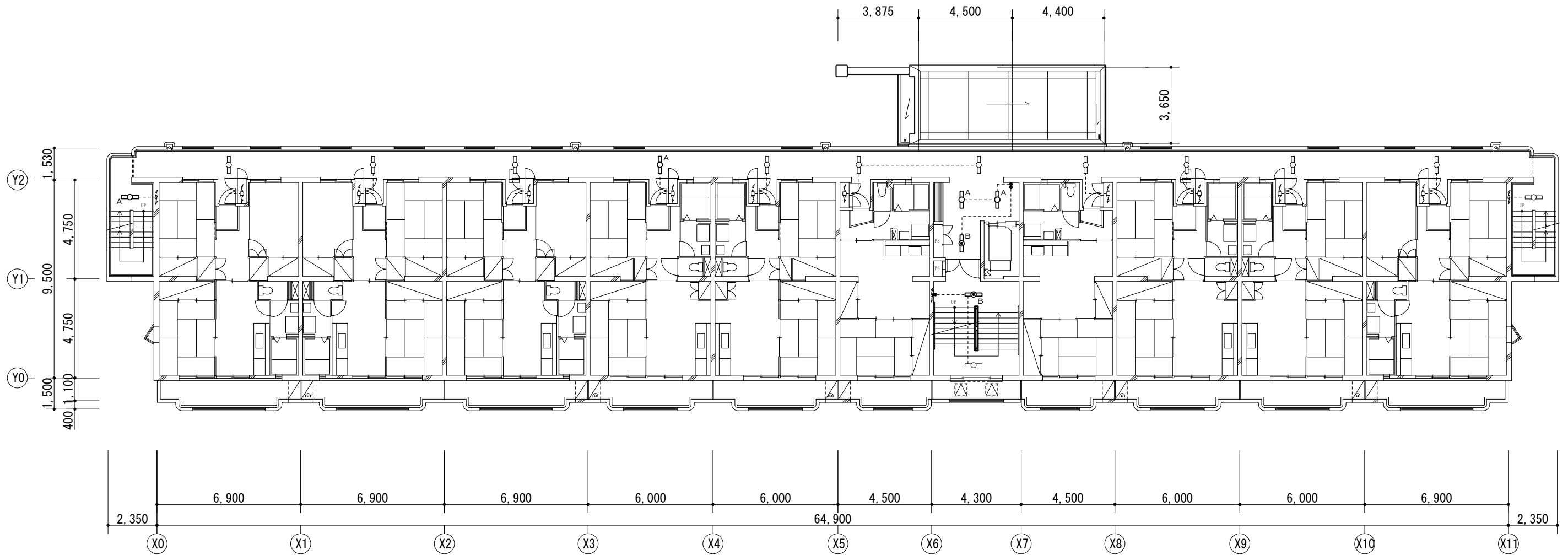
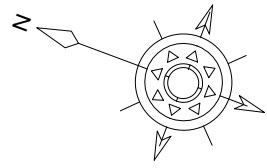
● タンブラスイッチ (取替)
 1P15A、ネーム付き

● タンブラスイッチ (取替)
 1P15Ax2、ネーム付き
 (防雨スリップレート取付)

注記

- ・支持金物、アンカー、ビス等はSUS製とする。
- ・不要な配管配線、ケーブル、器具類は撤去処分とする。
- ・塗装作業中は既設照明を躯体から浮かし仮設利用とする。

設計番号	横須賀市 都市部 市営住宅課	課長	主査等	担当者	校正事項	工事名称	久里浜ハイムA棟 外壁改修その他工事	令和4年7月
						図面名称	3階電気設備改修図	縮尺 1:200



4階電気設備改修図 1:200

凡例

図中特記無き記号は以下の通り

A 照明器具A (新設)
 一体型ベースライト、直付け
 公共型番: LSS9MP/RP-2-07
 SUS製、防湿、防雨型、昼白色
 FL20W相当、800lm程度
 撤去: 逆富士、FL20Wx1相当

B 照明器具B (新設)
 一体型ベースライト、直付け
 非常照明、バッテリー内蔵器具
 防湿型、防雨型
 FL20W相当、800lm程度
 撤去: 逆富士、FL20Wx1相当
 バッテリー内蔵器具

○ 既設照明器具: 取外し・再取付
 - - - 既設配線

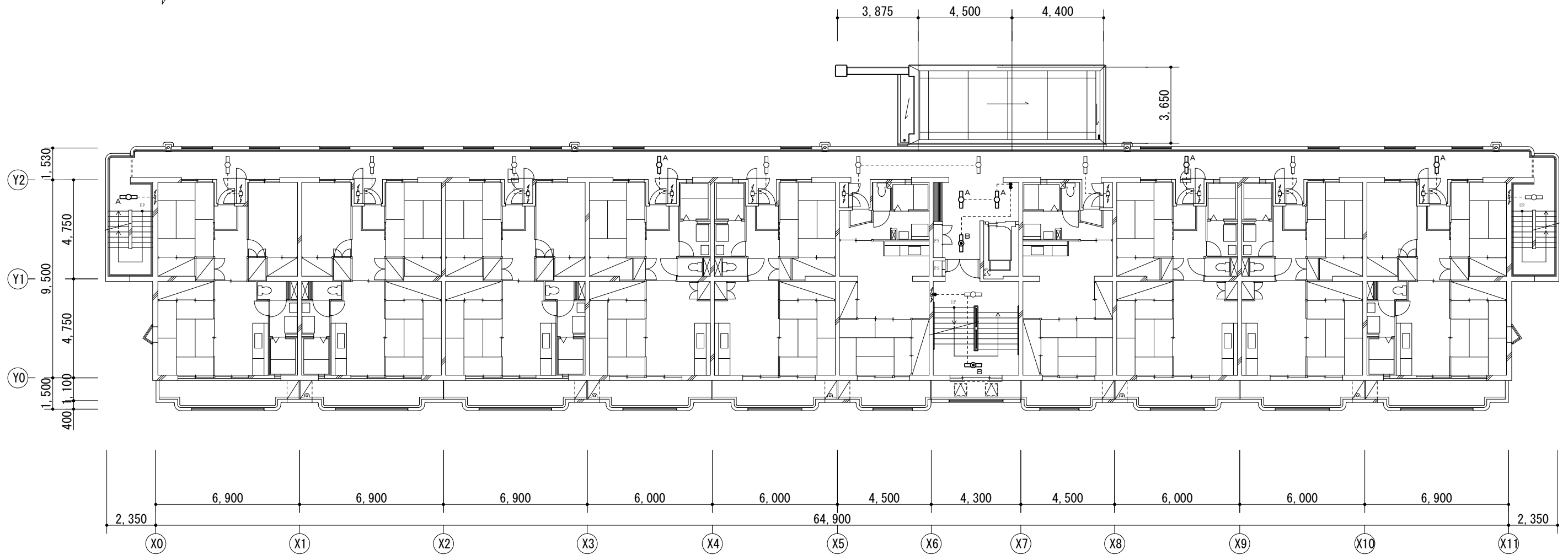
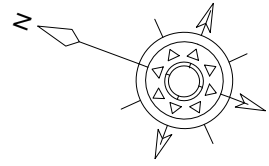
● タンブラススイッチ (取替)
 1P15A、ネーム付き

● タンブラススイッチ (取替)
 1P15Ax2、ネーム付き
 (防雨スイッチプレート取付)

注記

- ・支持金物、アンカー、ビス等はSUS製とする。
- ・不要な配管配線、ケーブル、器具類は撤去処分とする。
- ・塗装作業中は既設照明を躯体から浮かし仮設利用とする。

設計番号	横須賀市 都市部 市営住宅課	課長	主査等	担当者	校正事項	工事名称	久里浜ハイムA棟 外壁改修その他工事	令和4年7月
						図面名称	4階電気設備改修図	縮尺 1:200



5階階電気設備改修図 1:200

凡例

図中特記無き記号は以下の通り

A 照明器具A (新設)
一体型ベースライト、直付け
公共型番: LSS9MP/RP-2-07
SUS製、防湿、防雨型、昼白色
FL20W相当、800lm程度
撤去: 逆富士、FL20Wx1相当

B 照明器具B (新設)
一体型ベースライト、直付け
非常照明、バッテリー内臓器具
防湿型、防雨型
FL20W相当、800lm程度
撤去: 逆富士、FL20Wx1相当
バッテリー内臓器具

○ 既設照明器具: 取外し・再取付
----- 既設配線

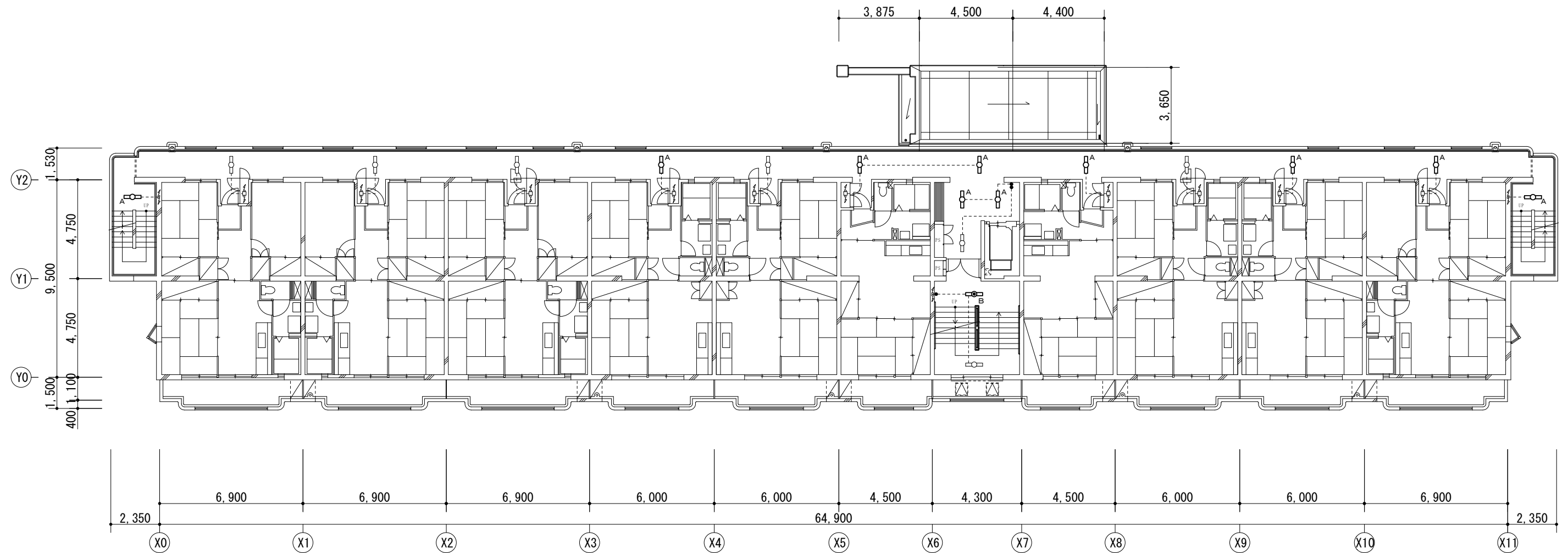
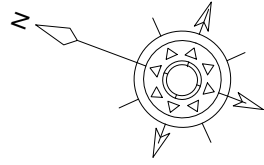
● タンブラスイッチ (取替)
IP15A、ネーム付き

● タンブラスイッチ (取替)
IP15Ax2、ネーム付き
(防雨スイッチプレート取付)

注記

- ・支持金物、アンカー、ビス等はSUS製とする。
- ・不要な配管配線、ケーブル、器具類は撤去処分とする。
- ・塗装作業中は既設照明を躯体から浮かし仮設利用とする。

設計番号	横須賀市 都市部 市営住宅課	課長	主査等	担当者	校正事項	工事名称	久里浜ハイムA棟 外壁改修その他工事		令和4年7月
						図面名称	5階電気設備改修図	縮尺	1:200



6階階電気設備改修図 1 : 200

凡例

図中特記無き記号は以下の通り

A 照明器具A (新設)
 一体型ベースライト、直付け
 公共型番 : LSS9MP/RP-2-07
 SUS製、防湿、防雨型、昼白色
 FL20W相当、800lm程度
 撤去 : 逆富士、FL20Wx1相当

B 照明器具B (新設)
 一体型ベースライト、直付け
 非常照明、バッテリー内臓器具
 防湿型、防雨型
 FL20W相当、800lm程度
 撤去 : 逆富士、FL20Wx1相当
 バッテリー内臓器具

○ 既設照明器具 : 取外し・再取付
 ----- 既設配線

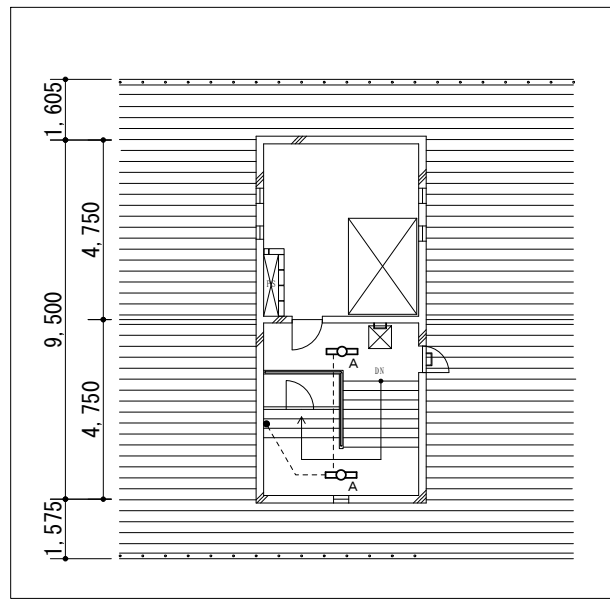
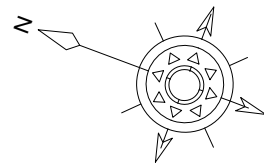
● タンブラスイッチ (取替)
 1P15A、ネーム付き

● タンブラスイッチ (取替)
 1P15Ax2、ネーム付き
 (防雨スイッチプレート取付)

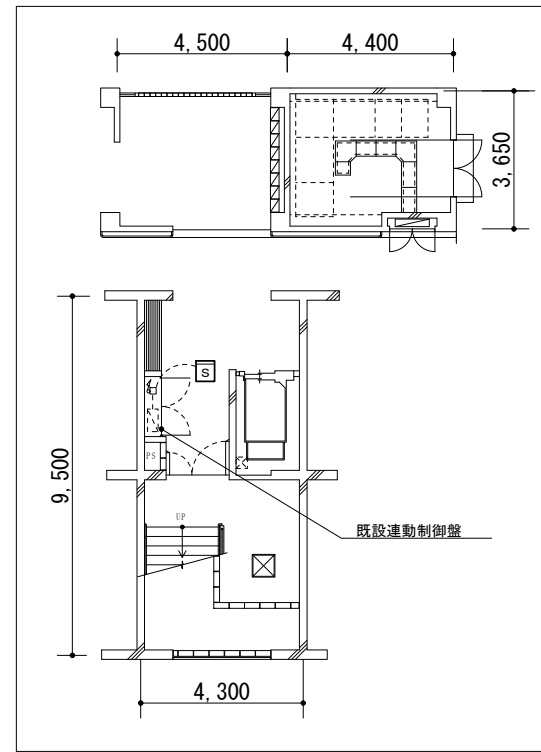
注記

- ・支持金物、アンカー、ビス等はSUS製とする。
- ・不要な配管配線、ケーブル、器具類は撤去処分とする。
- ・塗装作業中は既設照明を躯体から浮かし仮設利用とする。

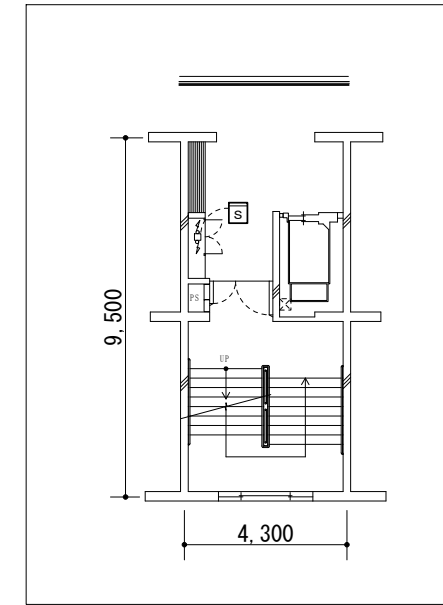
設計番号	横須賀市 都市部 市営住宅課	課長	主査等	担当者	校正事項	工事名称	久里浜ハイムA棟 外壁改修その他工事	令和4年7月
						図面名称	6階電気設備改修図	縮尺



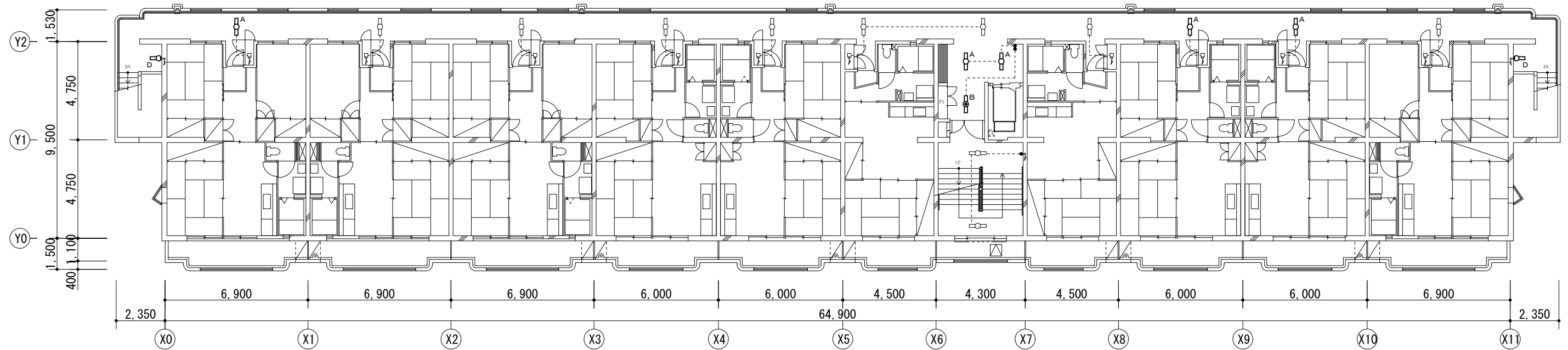
屋根伏せ図 1:200



1階防火扉自動閉鎖設備改修図 1:200



2～7階防火扉自動閉鎖設備改修図 1:200



7階平面図 1:200

凡例

図中特記無き記号は以下の通り



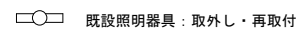
照明器具A (新設)
一体型ベースライト、直付け
公共型番: LSS9MP/RP-2-07
SUS製、防湿、防雨型、昼白色
FL20W相当、800lm程度
撤去: 逆富士、FL20Wx1相当



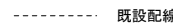
照明器具B (新設)
一体型ベースライト、直付け
非常照明、バッテリー内蔵器具
防湿型、防雨型
FL20W相当、800lm程度
撤去: 逆富士、FL20Wx1相当
バッテリー内蔵器具



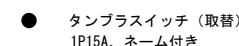
照明器具D (新設)
LEDブラケット照明、SUS製
公共型番: LBF3MP/RP-2-06
撤去: ブラケット照明、FL20Wx1相当



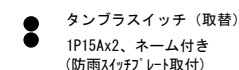
既設照明器具: 取外し・再取付



既設配線



タンブラスイッチ (取替)
1P15A、ネーム付き



タンブラスイッチ (取替)
1P15Ax2、ネーム付き
(防雨タイプ/レド取付)



煙感知器 (光電式スポット3種) 取替

注記

- ・支持金物、アンカー、ビス等はSUS製とする。
- ・不要な配管配線、ケーブル、器具類は撤去処分とする。
- ・塗装作業中は既設照明を躯体から浮かし仮設利用とする。

設計番号	横須賀市 都市部 市営住宅課	課長	主査等	担当者	校正事項	工事名称	久里浜ハイムA棟 外壁改修その他工事	令和4年7月
						図面名称	7階 電気設備改修図	図面番号
						縮尺	1:200	E-7