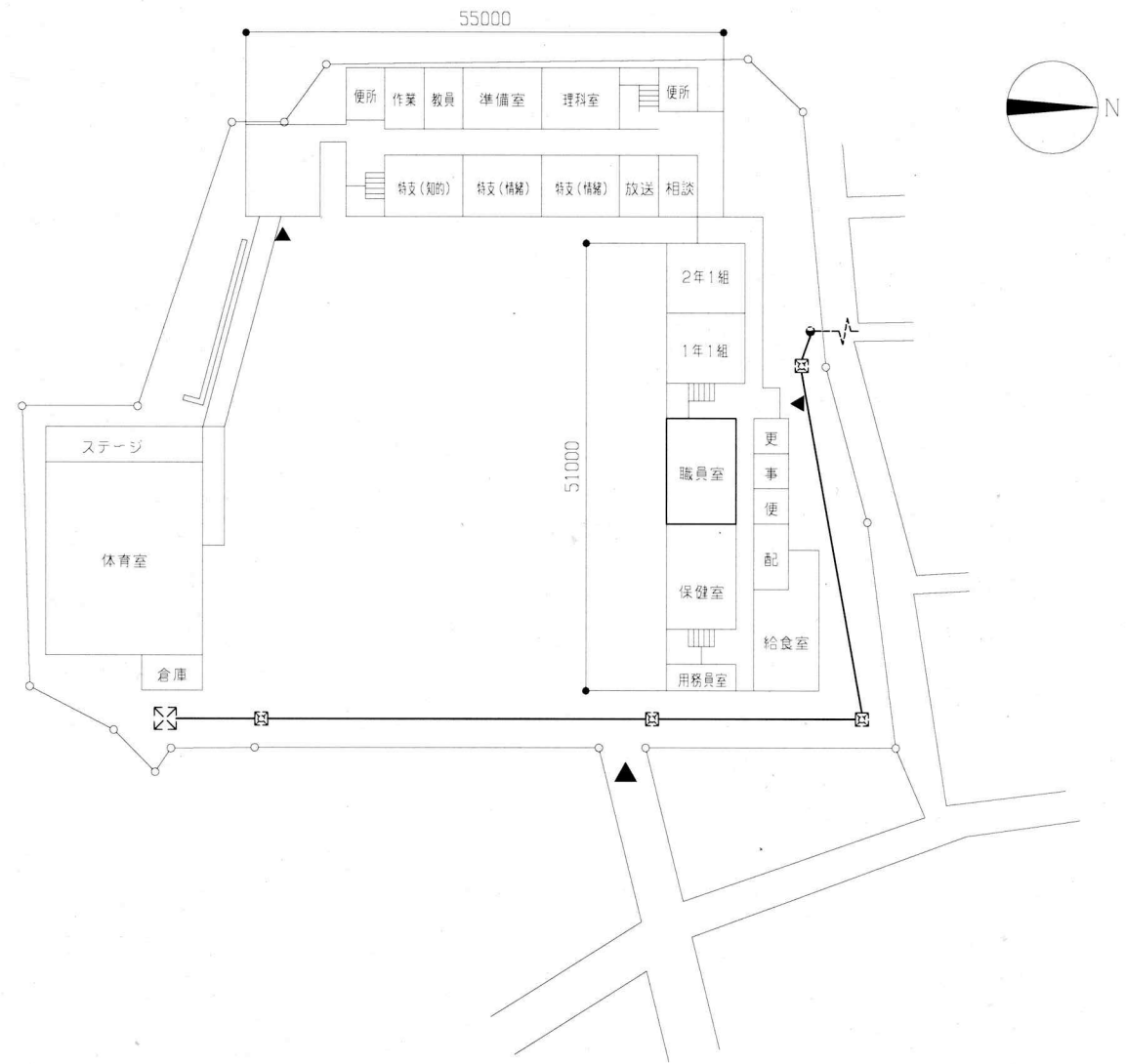


工事場所 市立田浦小学校
横須賀市田浦町3丁目55番地

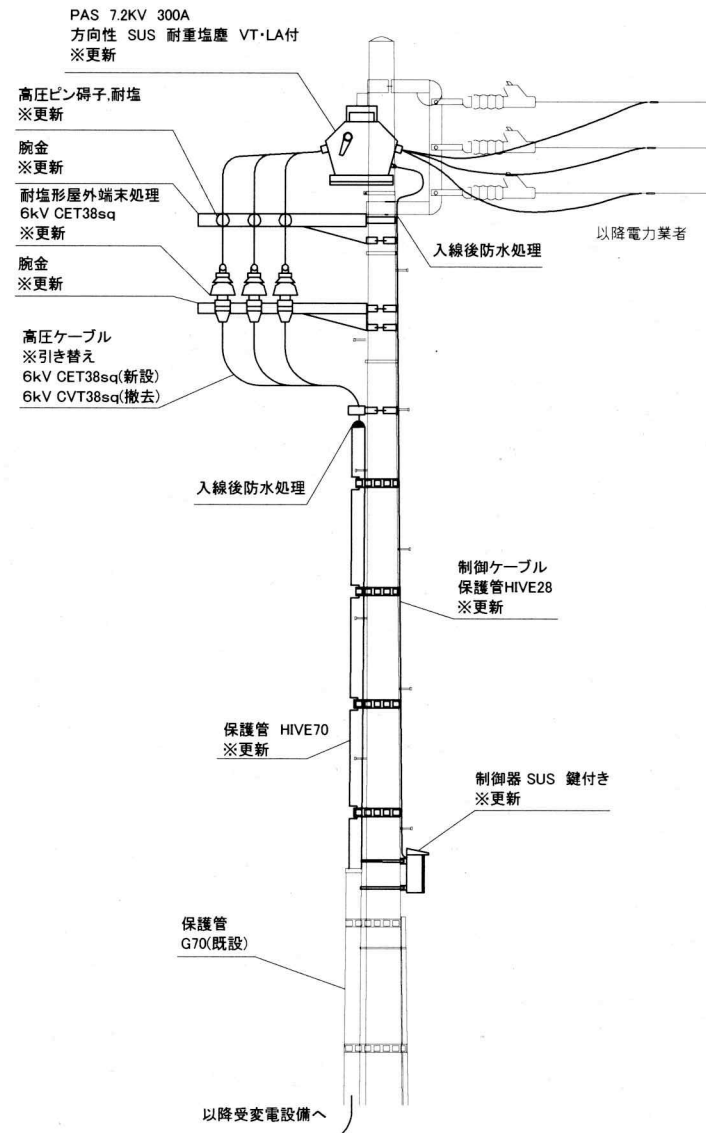


配線図 1/600

凡例

図中特記無き記号は以下の通り

- 6kV CET38sq (既設埋設管) 新設
- 6kV CVT38sq (既設埋設管) 撤去
- ※引き替え
- 既設1号柱改修
- 装柱図参照
- ハンドホール (既設)
- 受変電設備 (既設)
- 引込線 (電力業者)



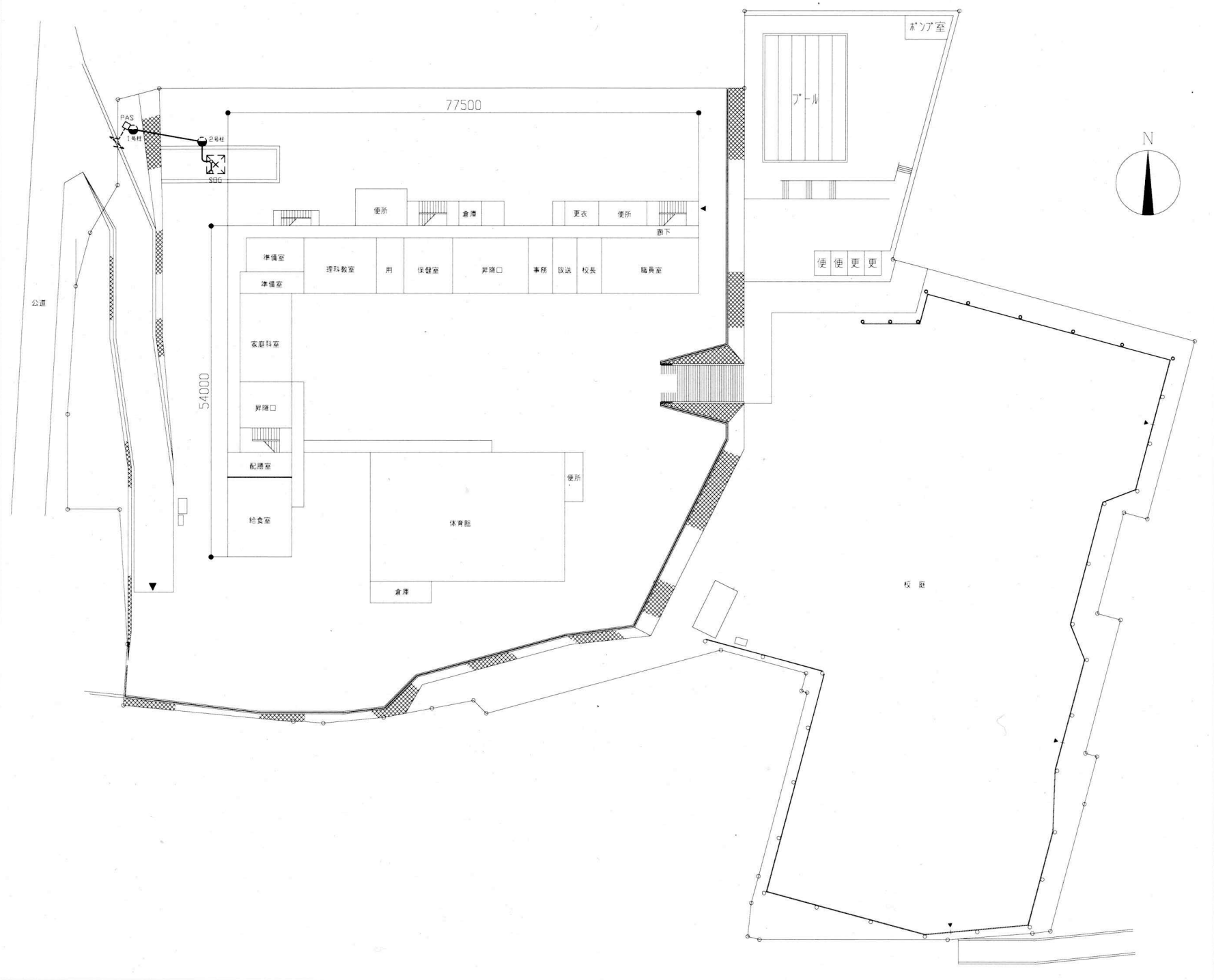
装柱図 (参考) NONE

注記

1. 図中の特記なき記号及び配線は、凡例を参照とする。
2. 不要な配線・機器等は撤去処分とする。
3. 高圧ケーブル撤去後、既設管に導入線を用意するものとする。
4. 電気主任技術者立会費は別途(教育委員会学校管理課)支払いとする。
5. 開閉器接地及びSOG収納箱接地は、既設接地を再使用とする。
6. 既設各ハンドホール(HH)内にて、ケーブル1巻余長を設けるものとする。

工事名	市立田浦小学校ほか2校高圧引込設備改修工事			設計者資格 氏名	級建築士登録第 号		課長	主査等	担当者	横須賀市 都市部 公共建築課
図面名称	市立田浦小学校 配線図・装柱図	図番	1/3	縮尺	NONE, 1:600 (A2)	作図	令和4年9月 日			

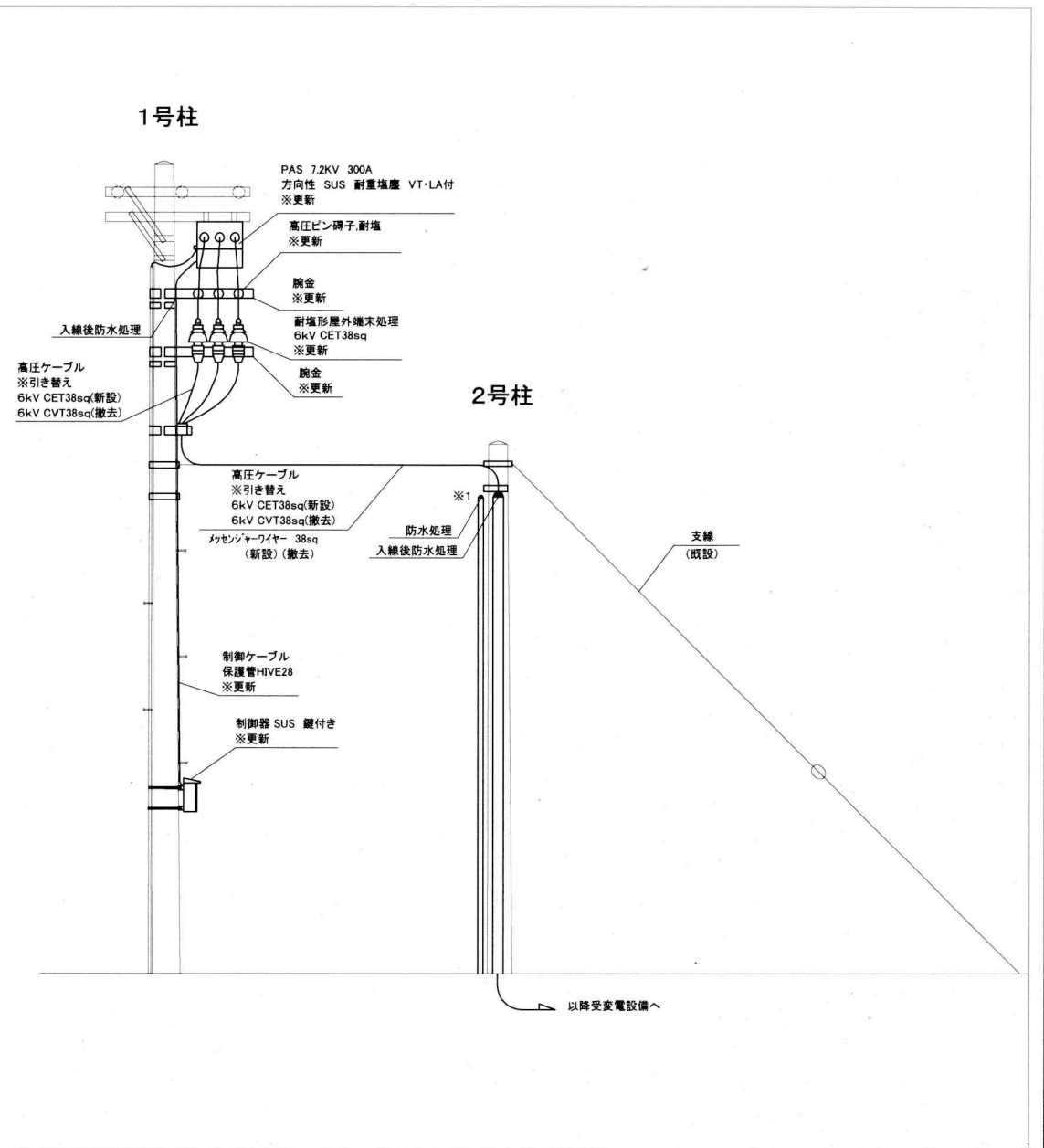
工事場所 市立池上小学
横須賀市池上3丁目5番1号



配線図 1/600

注記

1. 図中の特記なき記号及び配線は、凡例を参照とする。
2. 不要な配線・機器等は撤去処分とする。
3. 高圧ケーブル撤去後、既設管に導入線を用意するものとする。
4. 電気主任技術者立会費は別途(教育委員会学校管理課)支払いとする。
5. 開閉器接地及びSOG収納箱接地は、既設接地を再使用とする。
6. 既設制御ケーブル用メッセンジャーワイヤ(14sq)は撤去するものとする。
7. ※1部分、既設制御ケーブル撤去後、防水処理を施すものとする。



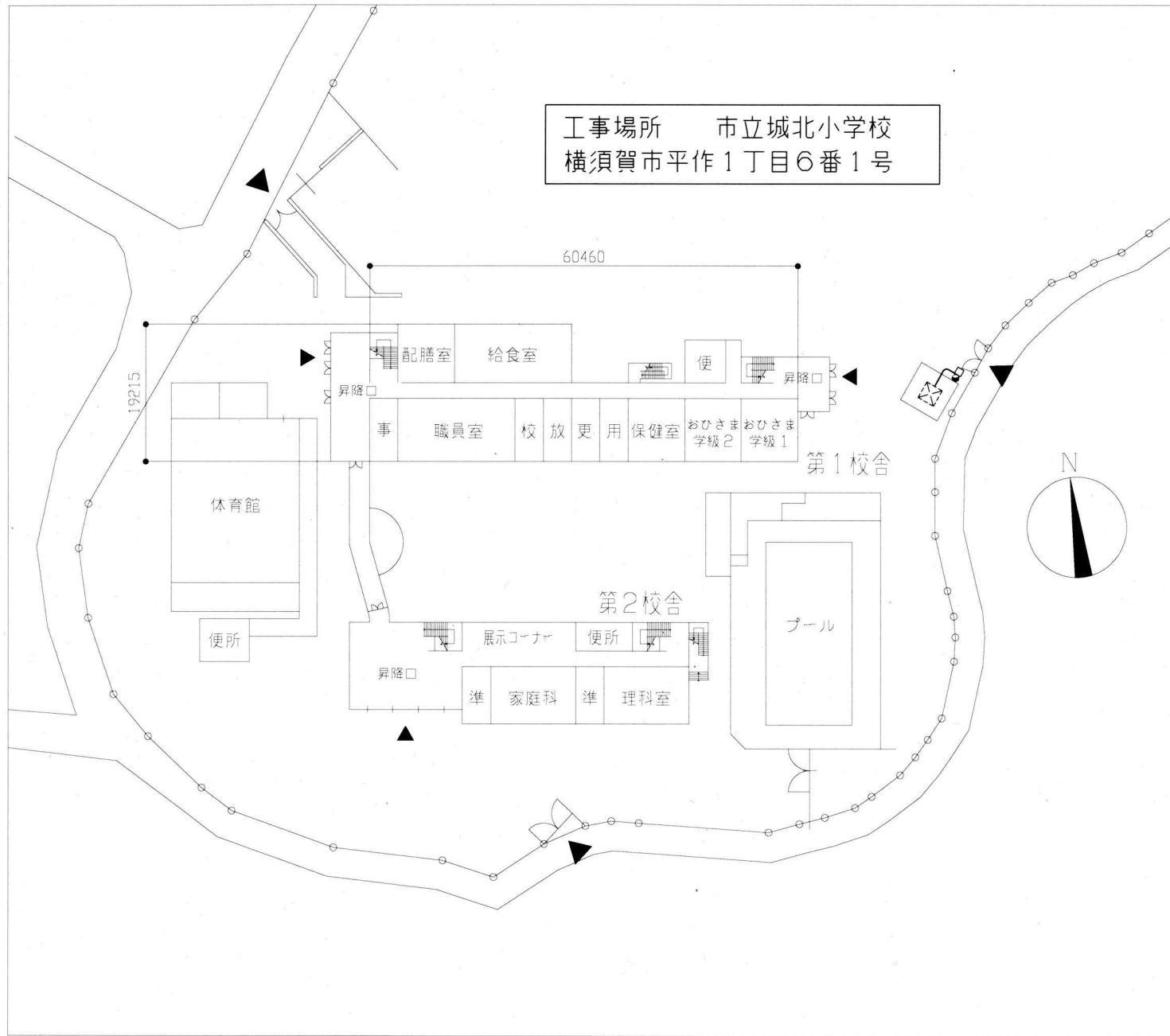
装柱図(参考) NONE

凡例

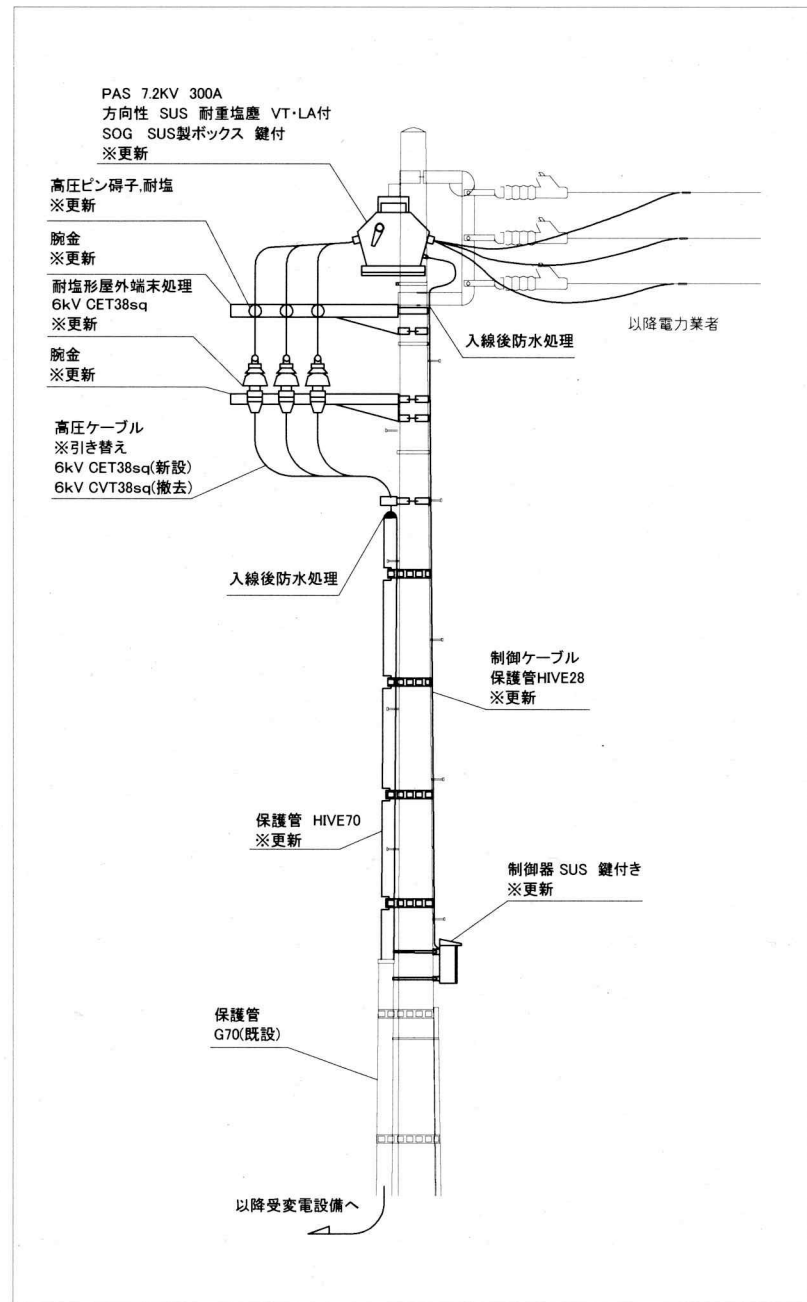
図中特記無き記号は以下の通り

- 6kV CET38sq (既設埋設管) 新設
- 6kV CVT38sq (既設埋設管) 撤去
- ※引き替え
- 既設 1号柱, 2号柱 改修
- 装柱図参照
- PAS PAS (高圧引込用負荷開閉器) 撤去 新設
- SOG SOG制御装置(キュービクル内) 撤去
- 受変電設備 (既設)
- 引込線 (電力業者)

工事名	市立田浦小学校ほか2校高圧引込設備改修工事			設計者資格氏名	級建築士登録第 号		課長	主査等	担当者	横須賀市 都市部 公共建築課
図面名称	市立池上小学 配線図・装柱図	図番	2/3	縮尺	NONE, 1:600 (A2)	作図	令和4年9月	日		



配線図 1/600



装柱図(参考) NONE

凡例

図中特記無き記号は以下の通り

- 6kV CEM38sq (既設埋設管) 新設
- 6kV CVT38sq (既設埋設管) 撤去
- ※引き替え
- 既設1号柱改修
- 装柱図参照
- 手摺 (既設)
- ⊠ 受変電設備 (既設)
- ⚡ 引込線 (電力業者)

注記

1. 図中の特記なき記号及び配線は、凡例を参照とする。
2. 不要な配線・機器等は撤去処分とする。
3. 高圧ケーブル撤去後、既設管に導入線を用意するものとする。
4. 電気主任技術者立会費は別途(教育委員会学校管理課) 支払いとする。
5. 開閉器接地及びSOG収納箱接地は、既設接地を再使用とする。

工事名	市立田浦小学校ほか2校高圧引込設備改修工事			設計者資格氏名	級建築士登録第 号		課長	主査等	担当者	横須賀市 都市部 公共建築課
図面名称	市立城北小学校 配線図・装柱図	図番	3/3	縮尺	NONE, 1:600 (A2)	作図	令和4年9月 日			