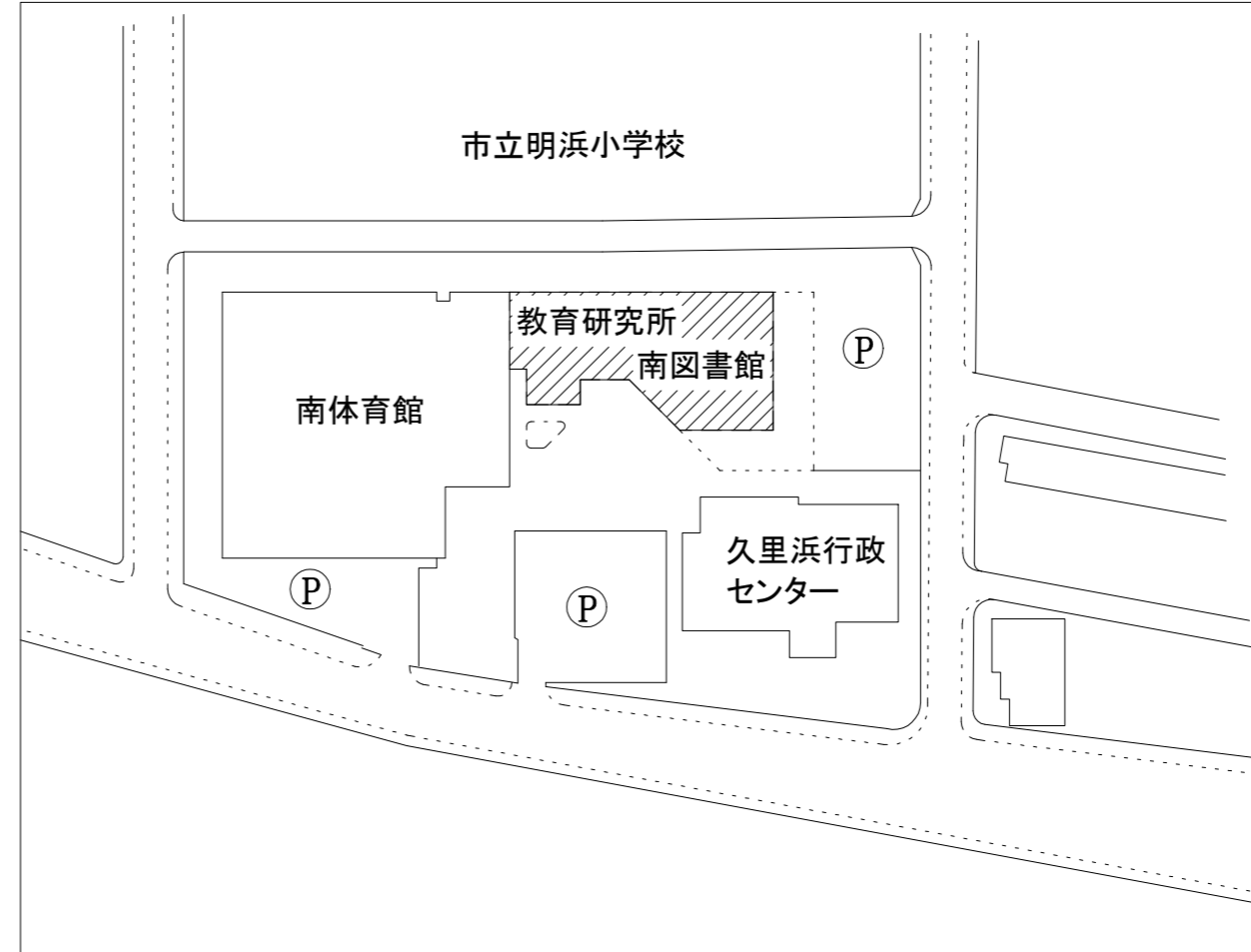


工事場所:教育研究所・南図書館
横須賀市久里浜6丁目14番3号



案内図



配置図

工事内容

電灯改修

- ・建物内部照明のLED化
- ・誘導灯のLED化
- ・関連する配線工事
- ・照明器具取外し再取付

動力改修

- ・別途機械設備工事に伴う電源工事

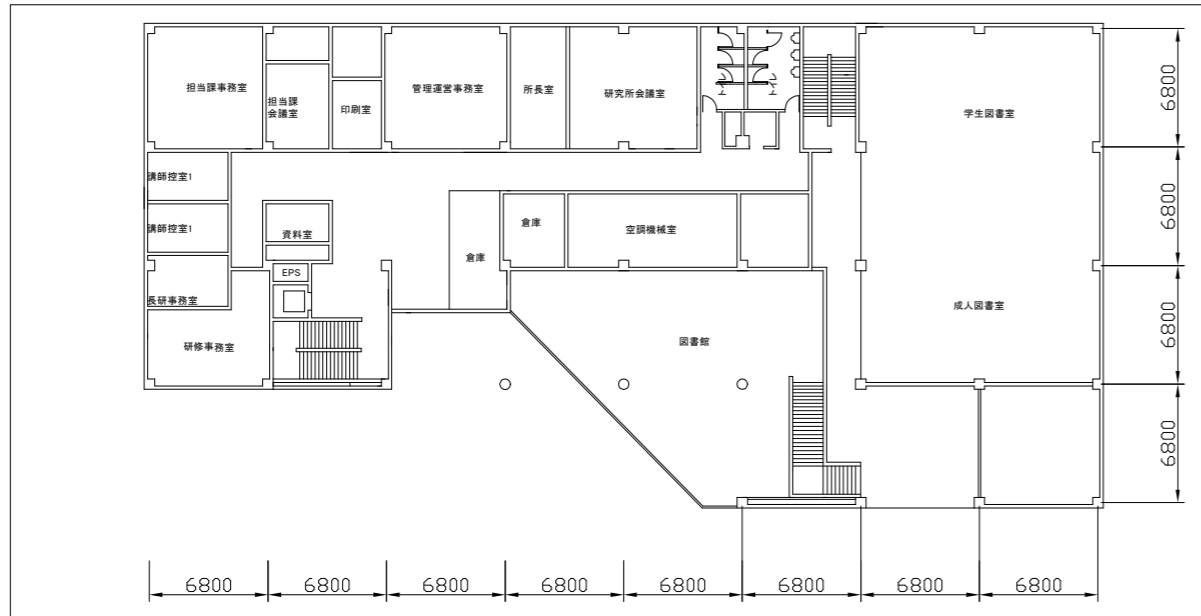
弱電改修

- ・スピーカー・感知器の更新
- ・関連する配線工事

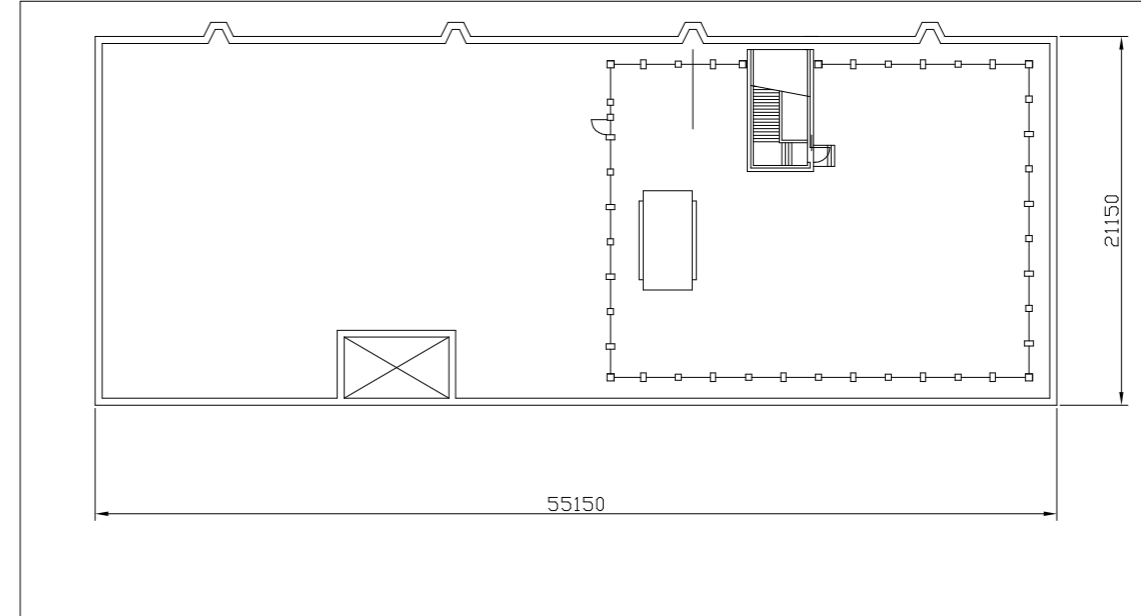
撤去

- ・既設機器類の撤去

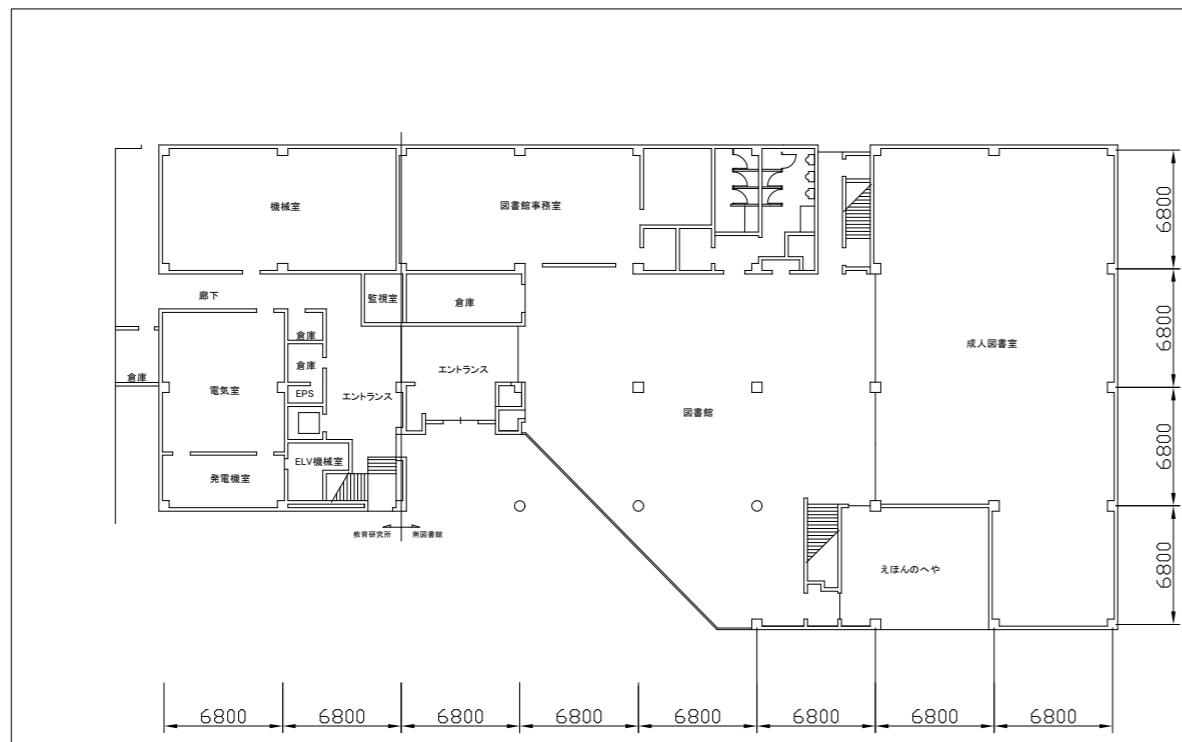
| | | | | | | | | | | | |
|------|---------------|----|------|-------------|-----------------|----|----------|----|-----|-----|-------------------|
| 工事名 | 教育研究所電気設備改修工事 | | | 設計者資格 氏名 | 級建築士登録第 _____ 号 | | | 課長 | 主査等 | 担当者 | 横須賀市 都市部 公共建築課 |
| 図面名称 | 案内図・配置図 | 図番 | 1/13 | 縮尺 | NS | 作図 | 令和4年9月 日 | | | | |



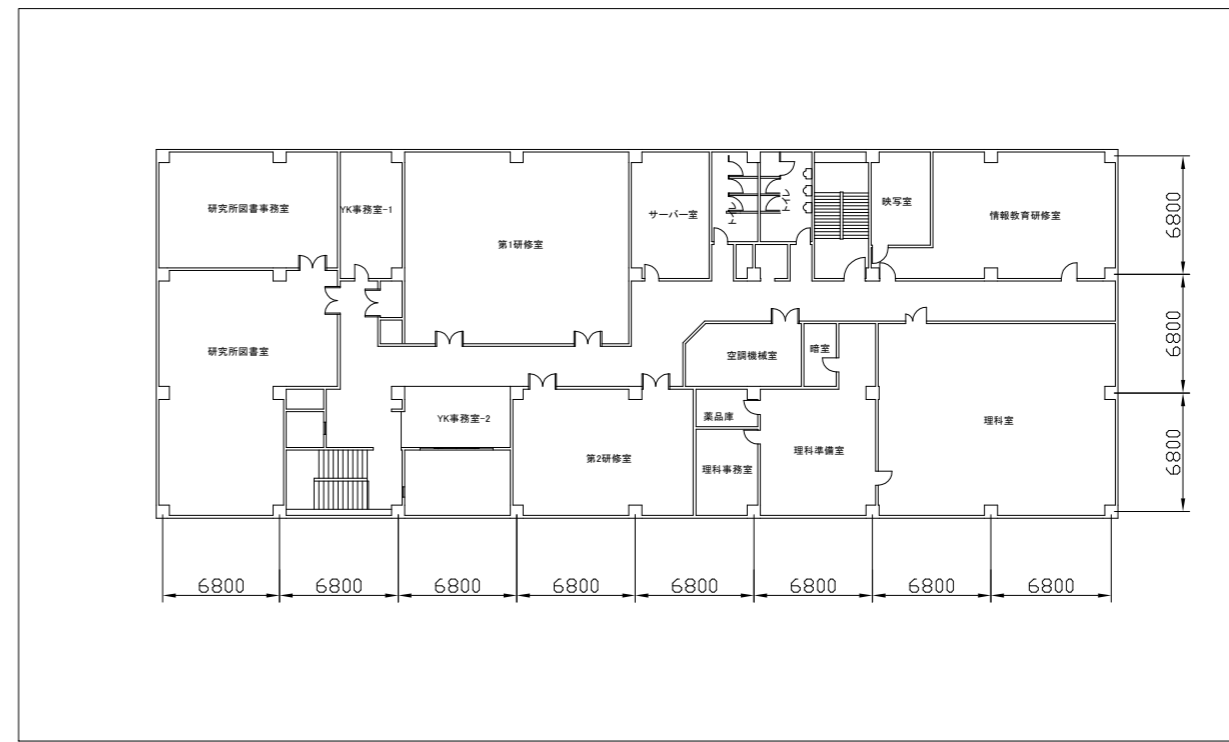
2階平面図 1:300



屋上階平面図 1:300



1階平面図 1:300



3階平面図 1:300

| | | | | | | | | | |
|------|---------------|----|---------|-----------------|-----------|----|---------|-----|-------------------|
| 工事名 | 教育研究所電気設備改修工事 | | 設計者資格氏名 | 級建築士登録第 _____ 号 | | 課長 | 主査等 | 担当者 | 横須賀市 都市部 公共建築課 |
| 図面名称 | 各階平面図 | 図番 | 2/13 | 縮尺 | 1:300(A2) | 作図 | 令和4年9月日 | | |

凡例

図中特記無き記号は以下の通り

改修

- (A)** 照明器具A
LEDベースライト 直付
省エネタイプ,W80
器具光束:6900lm程度
- (B)** 照明器具B
LEDベースライト 直付
省エネタイプ,W230
器具光束:6900lm程度
- (C)** 照明器具C
LEDベースライト 埋込
省エネタイプ,W220
器具光束:6900lm程度
- (D)** 照明器具D
LEDベースライト 埋込
省エネタイプ,W300
器具光束:6900lm程度
- (E)** 照明器具E
LEDベースライト 直付
省エネタイプ,W80
器具光束:5200lm程度
- (F)** 照明器具F
LEDベースライト 埋込
省エネタイプ,W300
器具光束:5200lm程度
- (G)** 照明器具G
LEDベースライト 直付
器具光束:4000lm程度
公共型番:LSS1-4-37
- (H)** 照明器具H
LEDベースライト 直付
器具光束:3200lm程度
公共型番:LSS10-2-30
- (I)** 照明器具I
LEDベースライト 直付
器具光束:2500lm程度
公共型番:LSS1-4-23
- (J)** 照明器具J
LED黒板灯 埋込
器具光束:6900lm程度
公共型番:LRS8-4-58
- (K)** 照明器具K
LEDスクエア 埋込 600角
器具光束:8400lm程度
- (L)** 照明器具L
LEDダウンライト
公共型番:LRS1-17
- (M)** 照明器具M
LEDダウンライト
公共型番:LRS1-22
- (N)** 照明器具N
LEDダウンライト
公共型番:LDS2-LRS1-08
- (O)** 非常用照明器具O
LED階段灯 直付
公共型番:LDS2-SK1-LBF11
- A** 避難口誘導灯A B級BH形 片面
壁掛,リニューアルプレート共
- B** 避難口誘導灯B B級BL形 片面
壁掛,リニューアルプレート共
- C** 避難口誘導灯C B級BL形 片面
吊下型,リニューアルプレート共
- a** 通路誘導灯a B級BL形 片面
壁掛,リニューアルプレート共
- b** 通路誘導灯b B級BL形 片面
吊下型,リニューアルプレート共
- c** 通路誘導灯c C級 片面
吊下,リニューアルプレート共
- タンブラスイッチ 1P15A
- R×n リモコンスイッチ
nは回路数

- 既設電灯分電盤改修
- 1L-1改修
リモコンリレー×23交換
リモコントランス交換
配線一式交換
- 2L-1改修
リモコンリレー×34交換
リモコントランス交換
配線一式交換
- 3L-1改修
リモコンリレー×27交換
リモコントランス交換
配線一式交換
- 3L-2改修
リモコンリレー×14交換
リモコントランス交換
配線一式交換
- 3L-3改修
リモコンリレー×9交換
リモコントランス交換
配線一式交換
- リモコン盤改修
リモコンスイッチ×96交換
配線一式交換
- 差動式スポット型感知器
2種,露出形,Ωは終端抵抗
- 定温式スポット型感知器
1種,露出形,防水
- 煙感知器
2種,露出形,Ωは終端抵抗
- スピーカー
天井埋込型,●はアッテネーター付
- 人感センサ
親機,埋込形,広角検知,8A
- ジャンクションボックス

撤去

- (A)** 照明器具A
埋込形,FL40w×1
- (B)** 照明器具B
直付,FL40w×1
- (C)** 照明器具C
埋込形,FL40w×2
- (D)** 照明器具D
直付,FL40w×2
- (E)** 照明器具E
埋込形,FL40w×3
- (F)** 照明器具F
埋込形,FL40w×6
- (G)** 照明器具G
埋込形,FL20w×2
- (H)** 照明器具H
直付,FL20w×2
- (I)** 照明器具I
埋込形,FL20w×4
- (J)** 非常用照明器具J
直付,FL40w×2
- A** 避難口誘導灯A A級 両面
- B** 避難口誘導灯B B級 片面 壁掛
- C** 避難口誘導灯C B級 片面 吊下
- a** 通路誘導灯a B級 片面
- c** 通路誘導灯c B級 両面
- d** 通路誘導灯d C級 片面

- タンブラスイッチ 1P15A
- R×n リモコンスイッチ
nは回路数
- //// IE1.6×2,E1.6(既設配管)
- //// 2.0 IE1.6×3(既設配管)
- 2.0 IE2.0×3(既設配管)
- FP1.6 EEF1.6-3C(天井隠べい)
- 2.0 EEF2.0-3C(天井隠べい)
- FP2.0 FP-C1.6-3C(天井隠べい)
- 1.2 FP-C2.0-3C(天井隠べい)
- //// 1.2 FCP1.2-1P(既設配管)
- //// 1.2 FCP1.2-2P(既設配管)
- //// 1.2 FCP1.2-3P(既設配管)
- //// 1.2 FCP1.2-5P(既設配管)
- AE AE1.2-2C(天井隠べい)
- AE AE1.2-3C(天井隠べい)
- AE AE1.2-4C(天井隠べい)
- HP HP1.2-3C(天井隠べい)
- 差動式スポット型感知器
2種,露出形,Ωは終端抵抗
- 定温式スポット型感知器
1種,露出形,防水
- 煙感知器
2種,露出形,Ωは終端抵抗
- スピーカー
天井埋込型,●はアッテネーター付

取外し・再取付・既設

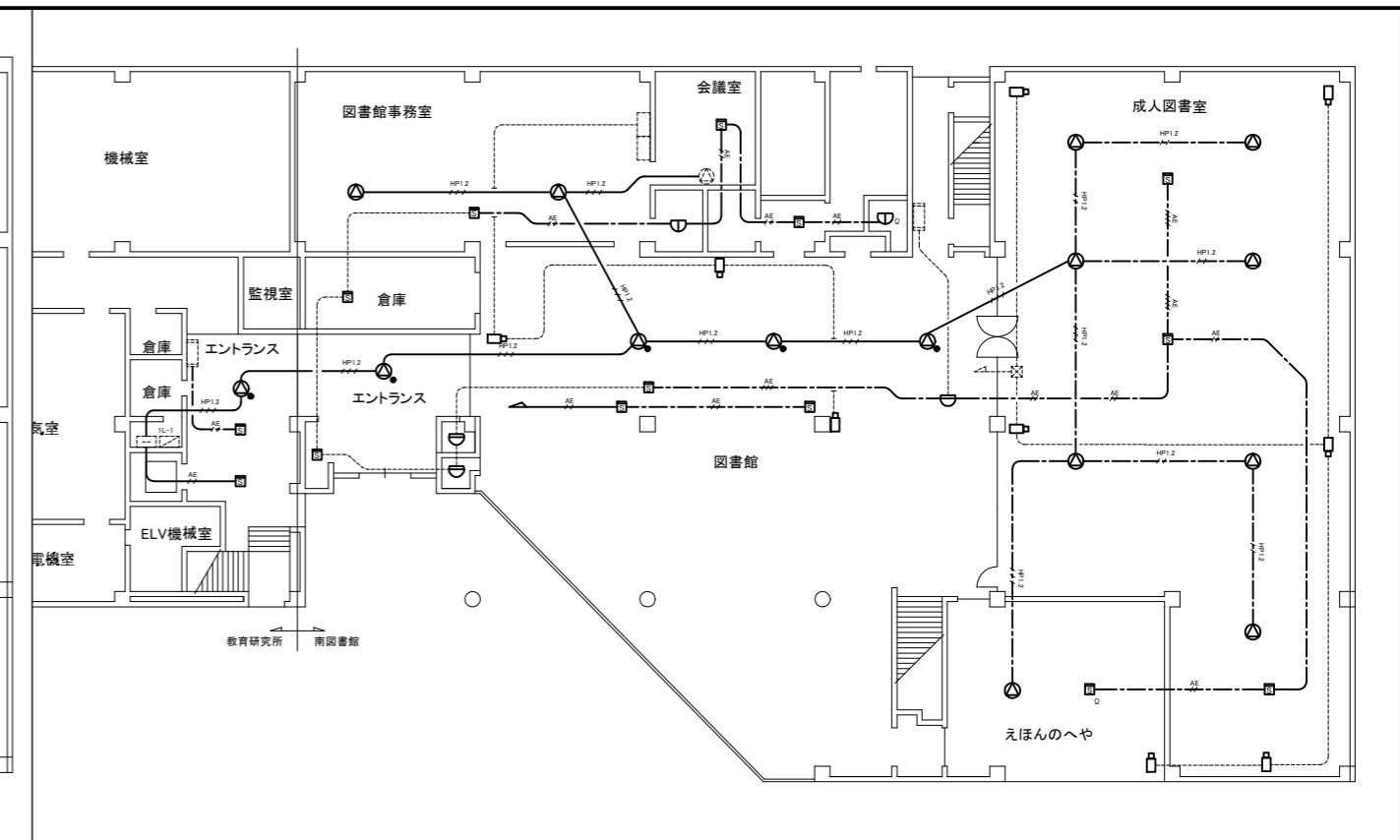
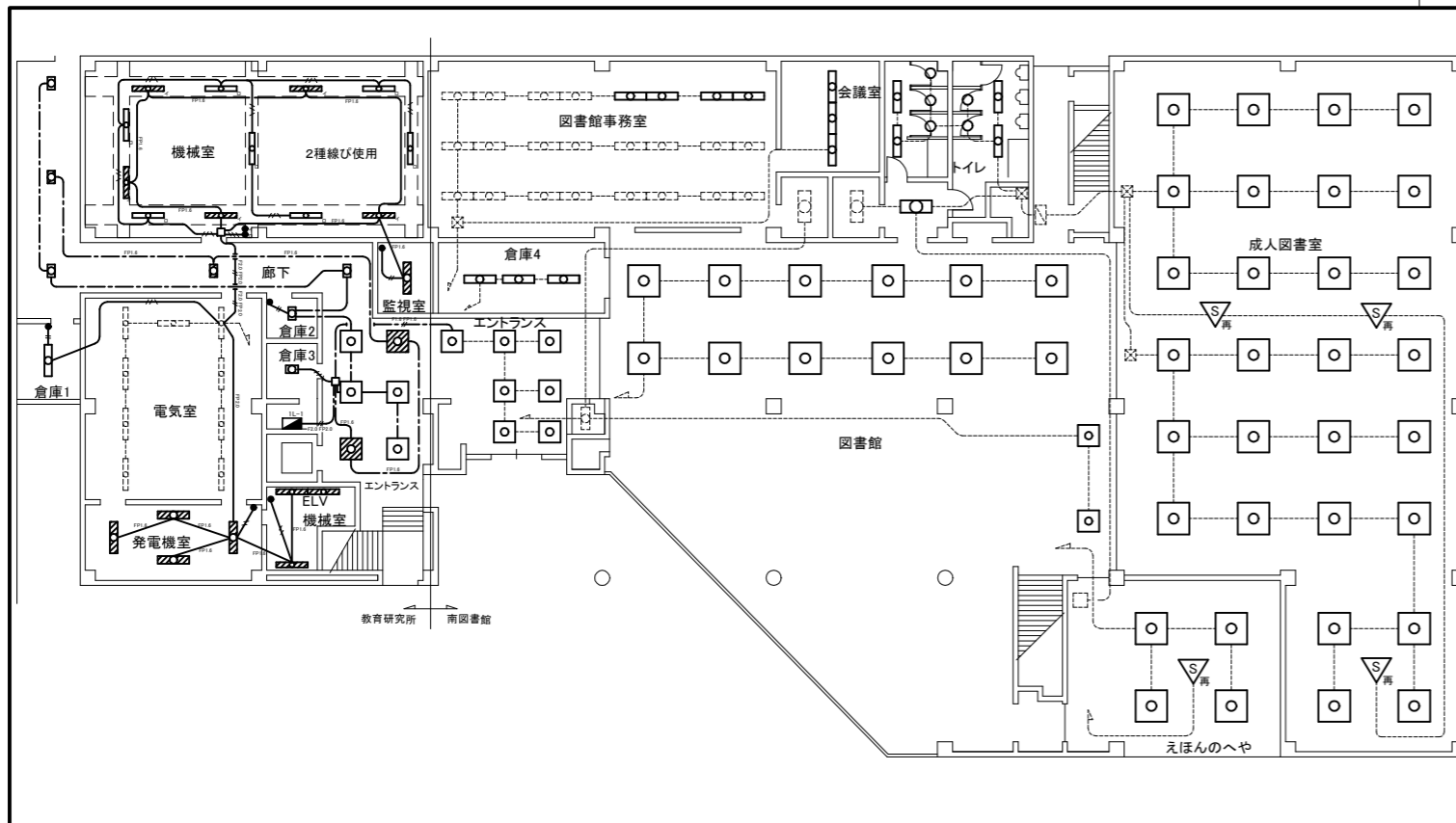
- (a)** LED照明器具a(取外し再取付)
埋込,1200角
- (b)** LED照明器具b(取外し再取付)
埋込,600角
- (c)** LED照明器具c(取外し再取付)
埋込,W300
- (d)** LED照明器具d(取外し再取付)
ダウンライト,φ150
- S再** 照明制御装置(取外し再取付)
埋込形
- 再** LED通路誘導灯(取外し再取付)
吊下げ形,AはA級,BはB級
- LED非常照明(取外し再取付)
埋込形
- 防犯カメラ(取外し再取付)
固定レンズ
- 配管配線(既設)
- 照明器具(既設)
- 端子盤(既設)
- 機器収容箱(既設)
- ブルボックス(既設)

注記

- ・支持金具、ビス等はステンレス製とする。
- ・室外機の接続部は金属製可とう電線管(防水)を使用すること。
- ・不要な配管配線、ケーブル等は撤去処分とする。
- ・照明器具の開口補強、点検口は別途建築工事とする。
- ・撤去照明器具Cは施設運営中仮設照明として使用する。

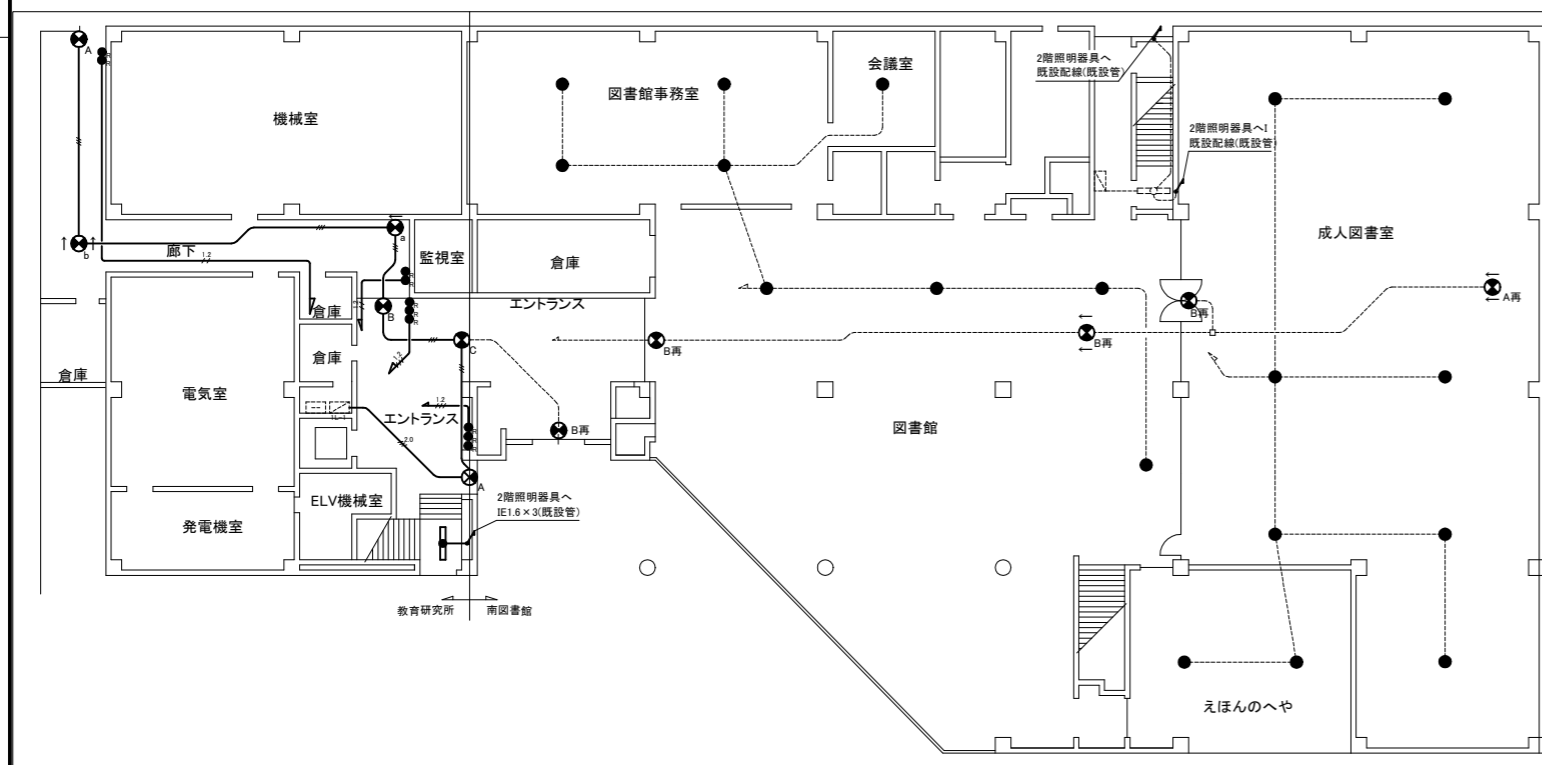
非常用発電機回路

| | | | | | | | | | | | |
|------|---------------|----|------|---------|-----------|----|---------|----|-----|-----|-------------------|
| 工事名 | 教育研究所電気設備改修工事 | | | 設計者資格氏名 | 級建築士登録第 号 | | | 課長 | 主査等 | 担当者 | 横須賀市 都市部 公共建築課 |
| 図面名称 | 電灯設備凡例 | 図番 | 3/13 | 縮尺 | NS | 作図 | 令和4年9月日 | | | | |



電灯改修図 1:200

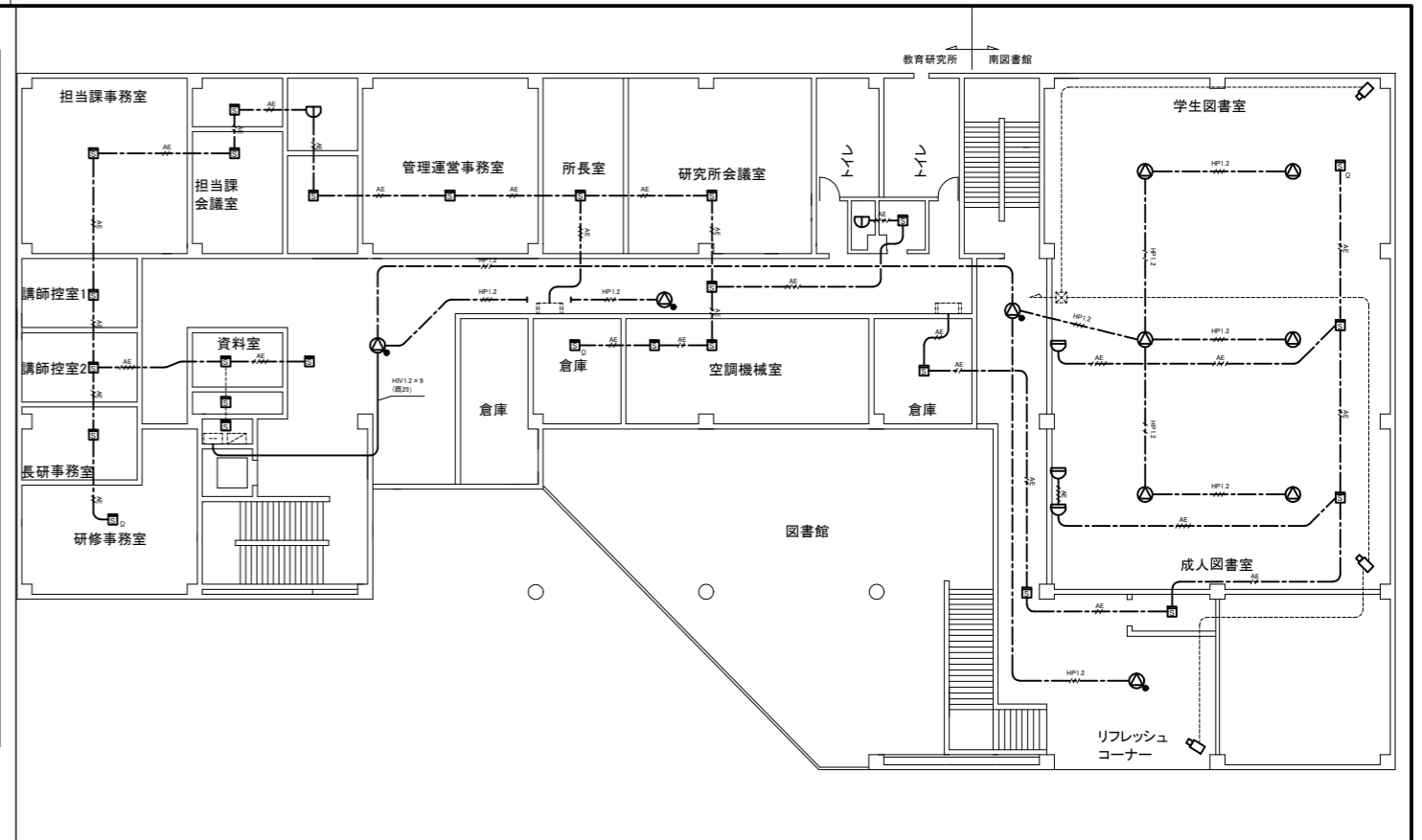
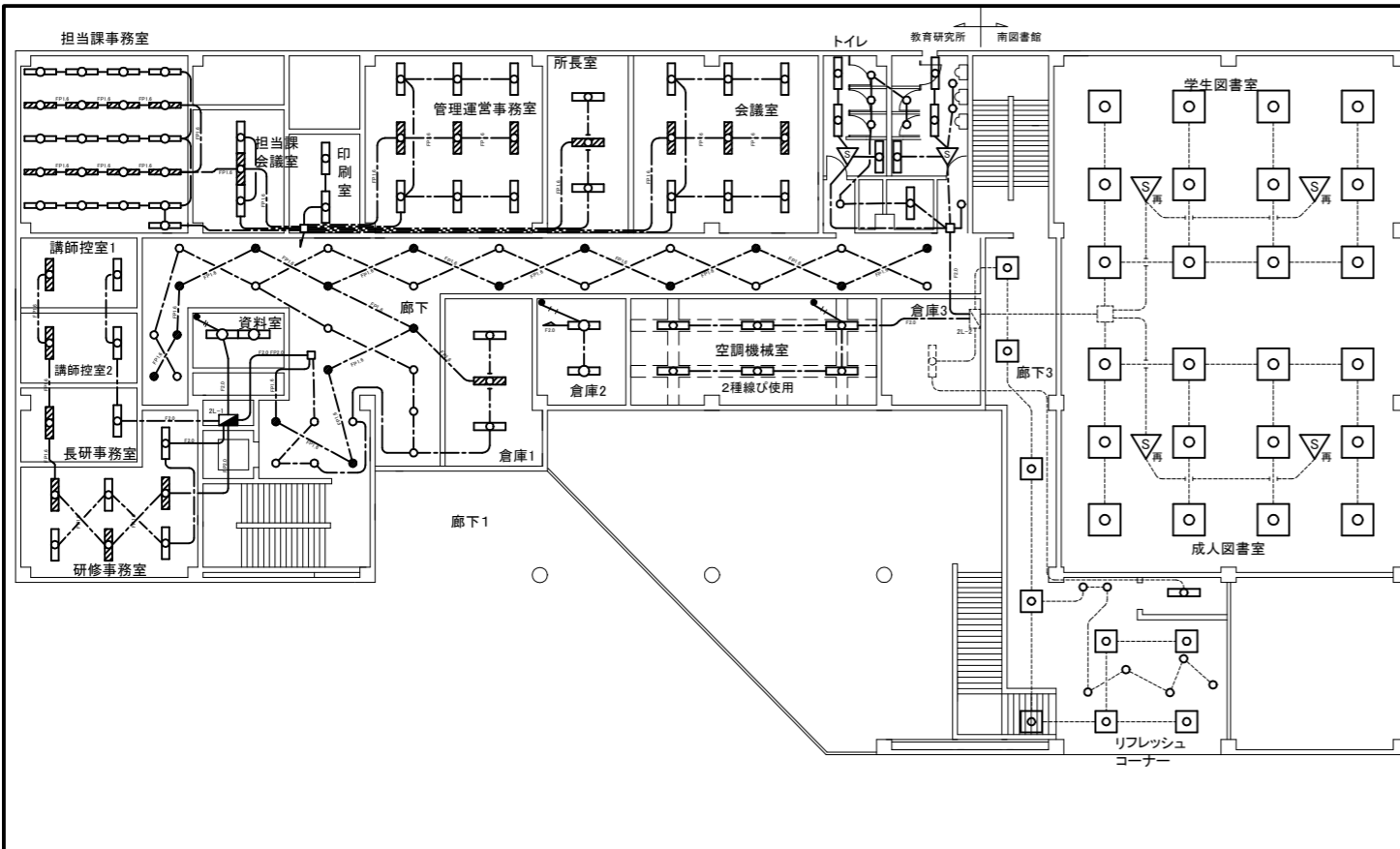
弱電改修図 1:200



リモコン・誘導灯改修図 1:200

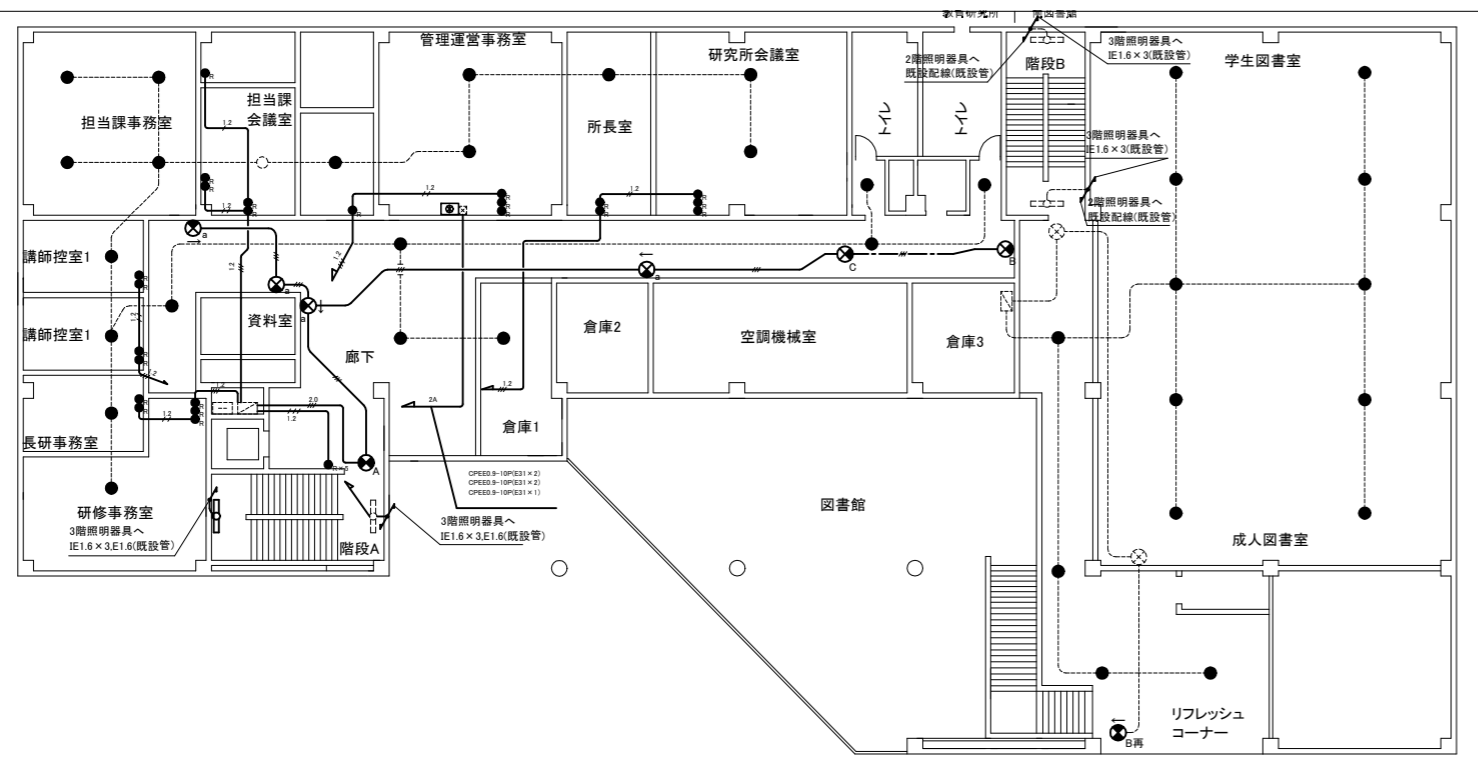
| | | | | | |
|---------------------------------------|-------------------|-------------------|---------------------------|-------------------|-----------------|
| 教育研究所 エントランス 照明器具K×6 照明器具O×1 | 機械室 照明器具A×12 | 倉庫1 照明器具B×1 | 倉庫2 照明器具H×1 | 倉庫3 照明器具H×1 | 発電機室 照明器具A×4 |
| ELV機械室 照明器具A×3 | 監視室 照明器具F×1 | 廊下 照明器具H×5 | 図書館 エントランス 照明器具b×7 | 図書館事務室 照明器具c×4 | 会議室 照明器具c×3 |
| 図書館 照明器具a×12 照明器具b×2 | 成人図書室 照明器具a×28 | えほんのへや 照明器具a×4 | トイレ 照明器具c×5 照明器具d×5 | 倉庫4 照明器具c×3 | |

| | | | | | | | | | | | |
|------|---------------|----|------|-------------|-----------------|----|---------|----|-----|-----|-------------------|
| 工事名 | 教育研究所電気設備改修工事 | | | 設計者資格 氏名 | 級建築士登録第 _____ 号 | | | 課長 | 主査等 | 担当者 | 横須賀市 都市部 公共建築課 |
| 図面名称 | 1階電灯設備改修図 | 図番 | 4/13 | 縮尺 | 1:200(A2) | 作図 | 令和4年9月日 | | | | |



電灯改修図 1:200

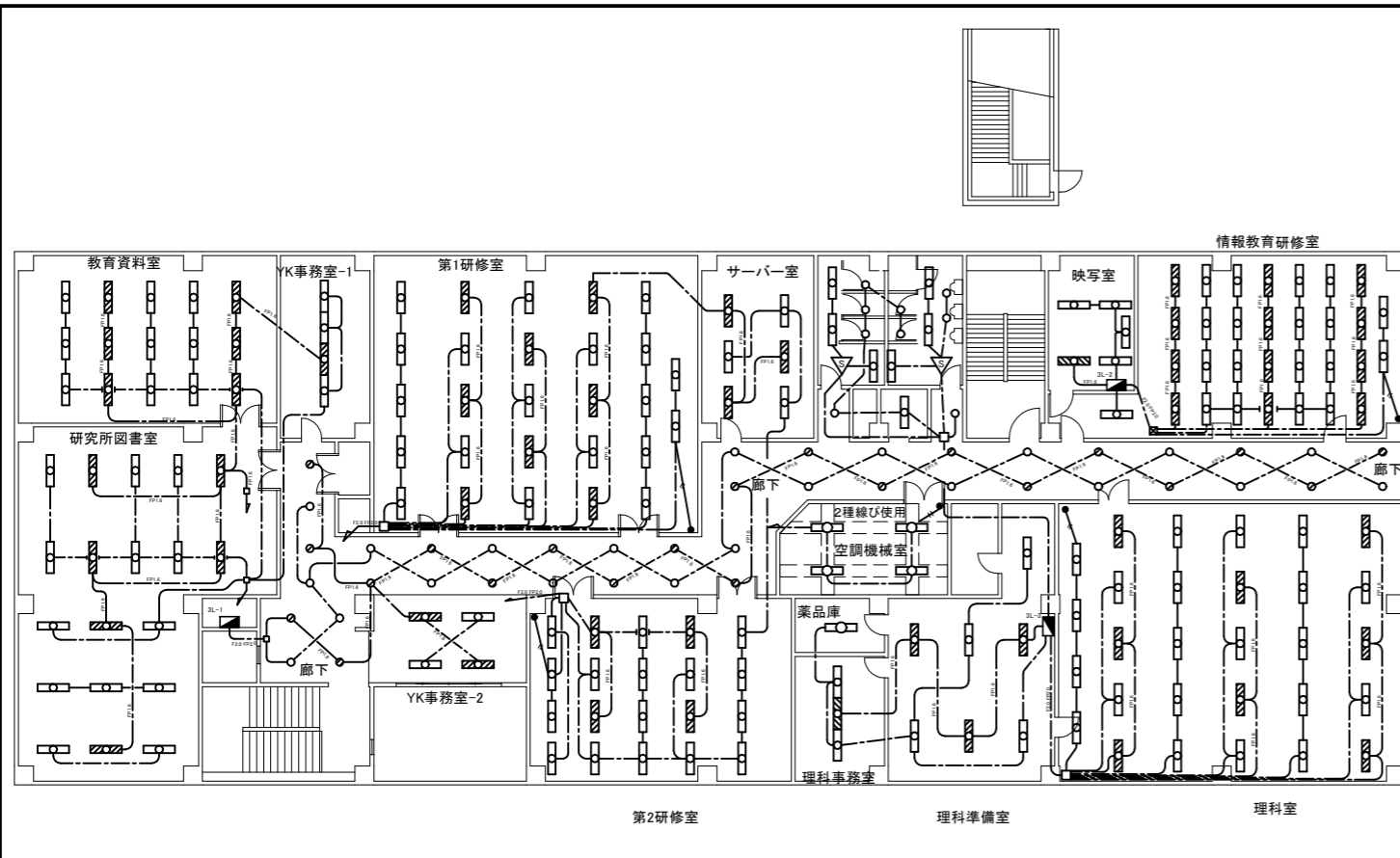
弱電改修図 1:200



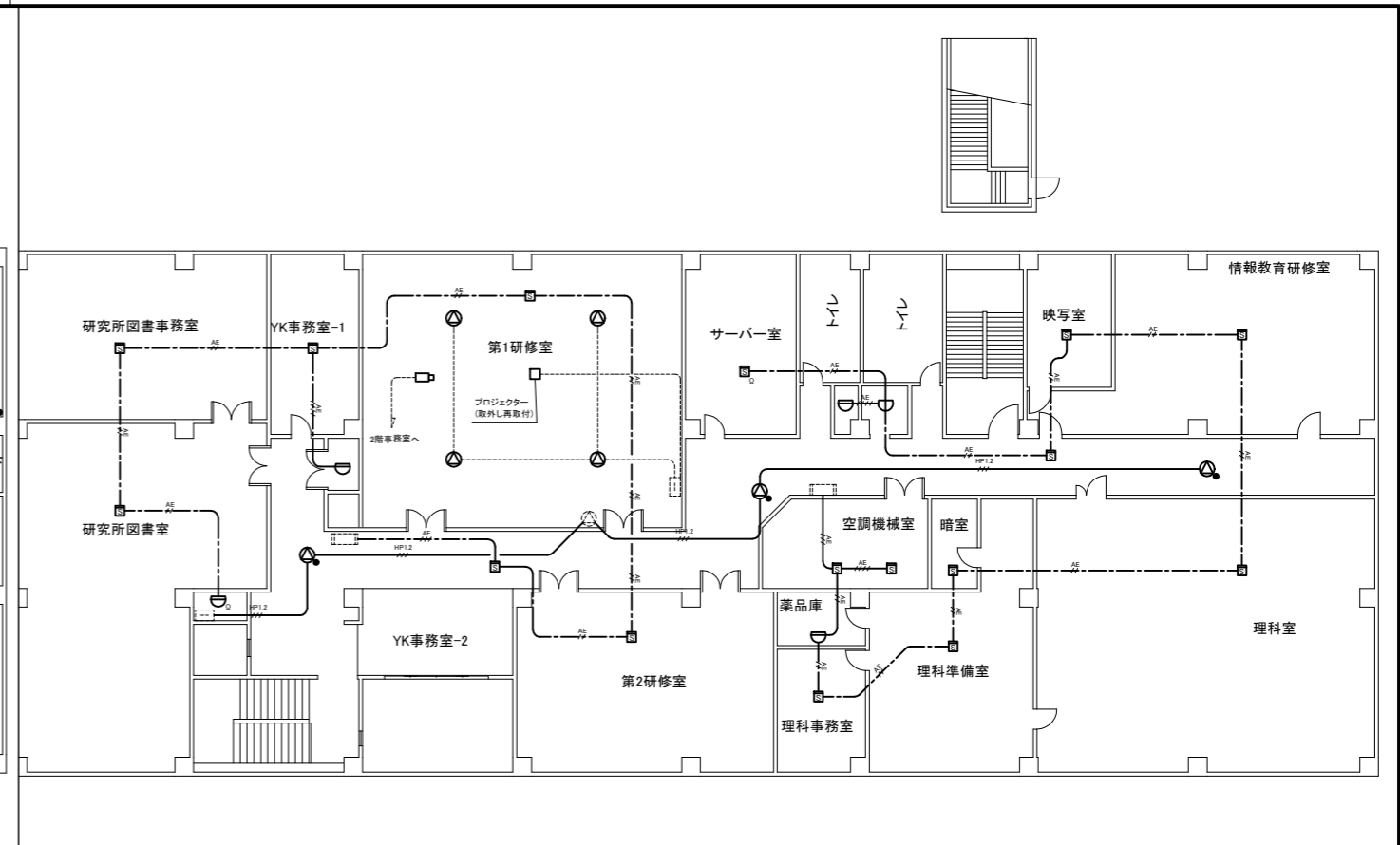
リモコン・誘導灯改修図 1:200

| | | | | | |
|-------------------|-------------------|---|------------------|------------------|--|
| 廊下 照明器具L×36 | 研修事務室 照明器具D×7 | 長研事務室 照明器具C×2 | 講師控室1 照明器具C×2 | 講師控室2 照明器具C×2 | 担当課事務室 照明器具I×21 |
| 担当課会議室 照明器具F×3 | 印刷室 照明器具F×2 | 管理運営事務室 照明器具C×9 | 所長室 照明器具C×3 | 会議室 照明器具C×9 | トイレ 照明器具C×4 照明器具G×2 照明器具H×1 照明器具L×4 照明器具N×5 |
| 倉庫1 照明器具F×3 | 倉庫2 照明器具B×2 | 空調機械室 照明器具E×6 | 階段A 照明器具O×1 | 資料室 照明器具B×2 | |
| 成人図書室 照明器具a×12 | 学生図書室 照明器具a×12 | リフレッシュコーナー 照明器具b×6 照明器具c×1 照明器具d×7 | 廊下3 照明器具b×3 | | |

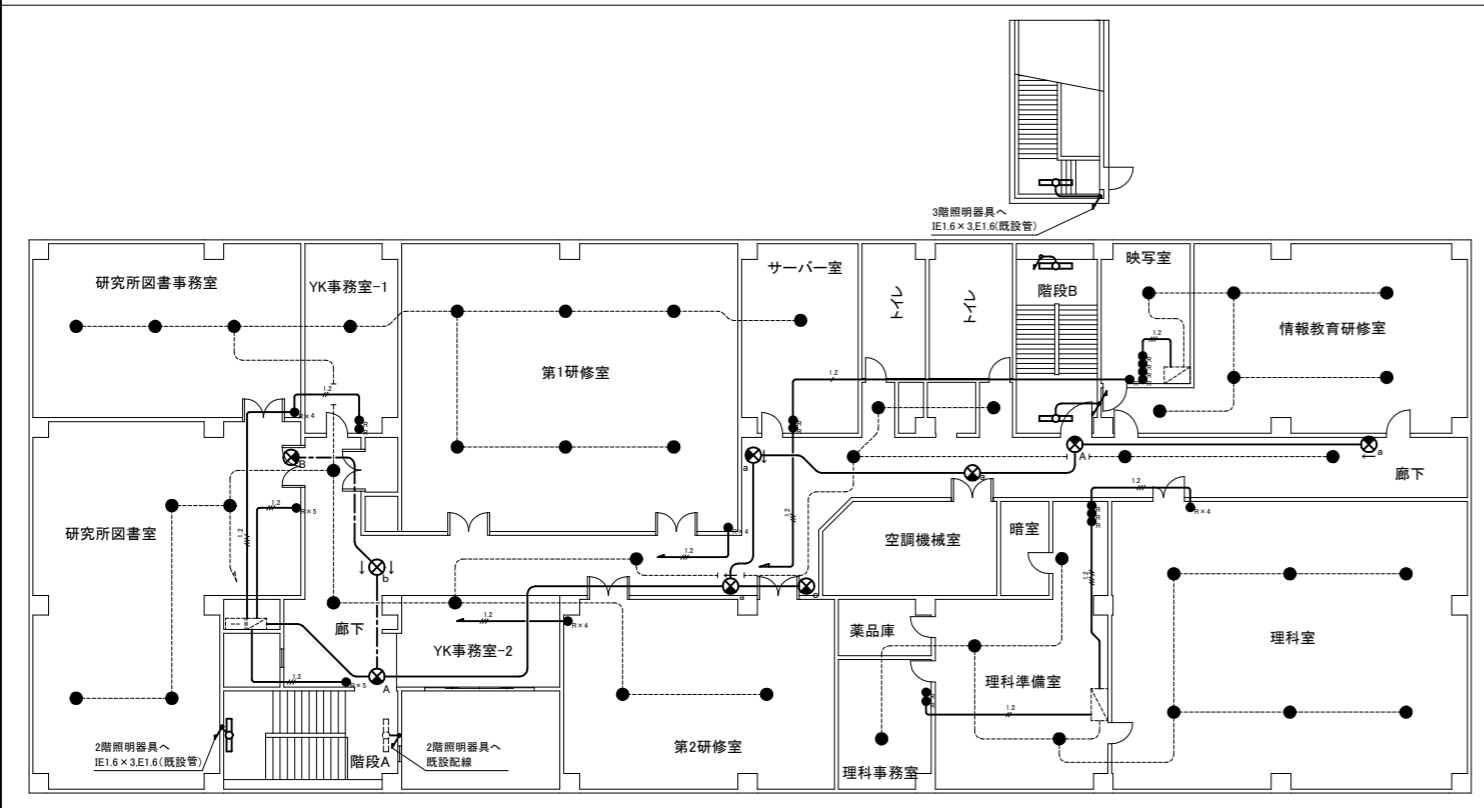
| | | | | | | | | | |
|------|---------------|----|---------|-----------|-----------|----|---------|-----|-------------------|
| 工事名 | 教育研究所電気設備改修工事 | | 設計者資格氏名 | 級建築士登録第 号 | | 課長 | 主査等 | 担当者 | 横須賀市 都市部 公共建築課 |
| 図面名称 | 2階電灯設備改修図 | 図番 | 5/13 | 縮尺 | 1:200(A2) | 作図 | 令和4年9月日 | | |



電灯改修図 1:200



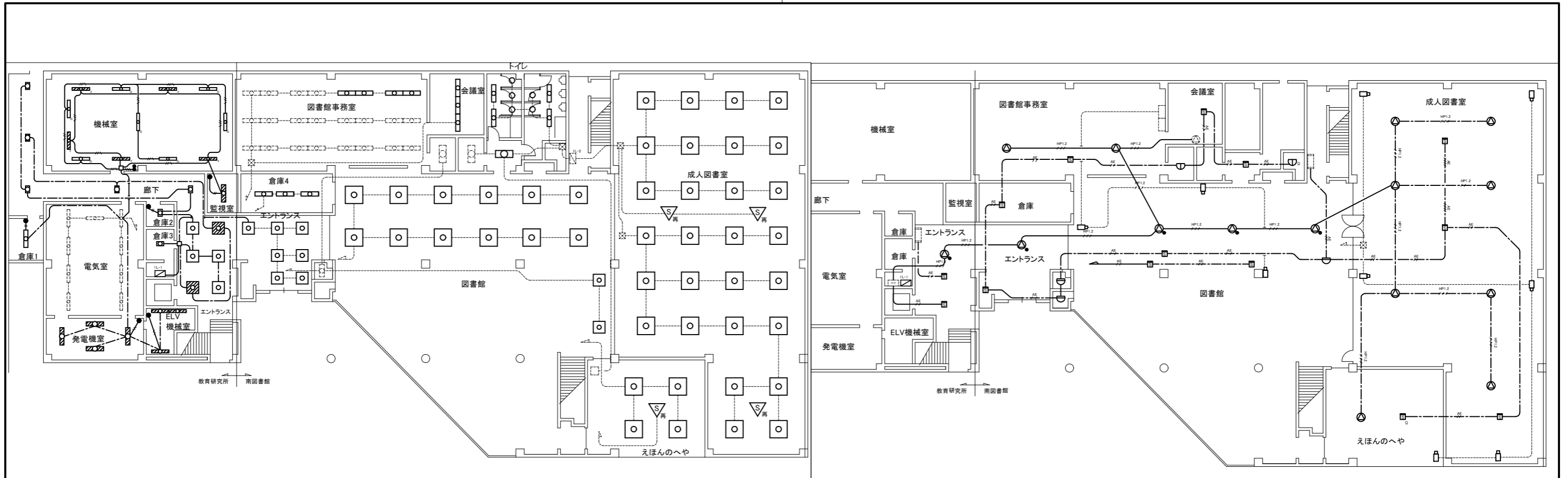
弱电改修図 1:200



リモコン・誘導灯改修図 1:200

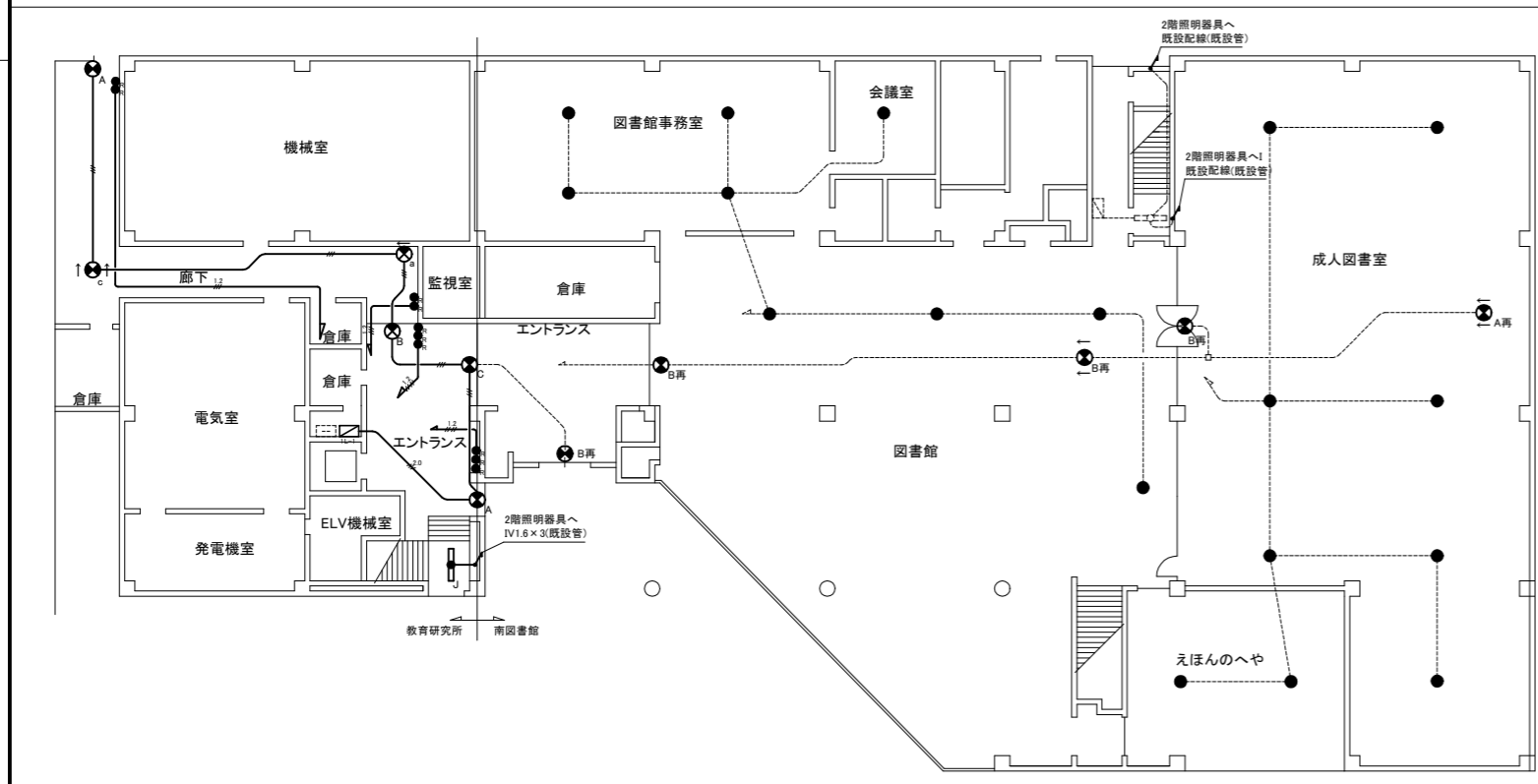
| | | | | | |
|------------------------------|--------------------------|---|--|-------------------|------------------------------|
| 廊下 照明器具M×42 | 教育研究所 図書室 照明器具C×19 | 教育資料室 照明器具C×15 | YK事務室1 照明器具F×4 | YK事務室2 照明器具D×4 | 第1研修室 照明器具C×25 照明器具J×2 |
| 第2研修室 照明器具C×18 照明器具J×2 | サーバー室 照明器具D×6 | 空調機械室 照明器具G×4 | 理科準備室 照明器具D×7 | 理科事務室 照明器具F×3 | 薬品庫 照明器具B×1 |
| 理科室 照明器具C×25 照明器具J×4 | 映写室 照明器具D×5 | 情報教育 研修室 照明器具A×28 照明器具D×1 照明器具J×2 | トイレ 照明器具C×4 照明器具G×2 照明器具H×1 照明器具L×4 照明器具N×5 | 階段A 照明器具O×1 | 階段B 照明器具O×3 |

| | | | | | | | | | | |
|------|---------------|----|------|---------|-----------------|----|---------|-----|-----|-------------------|
| 工事名 | 教育研究所電気設備改修工事 | | | 設計者資格氏名 | 級建築士登録第 _____ 号 | | 課長 | 主査等 | 担当者 | 横須賀市 都市部 公共建築課 |
| 図面名称 | 3階電灯設備改修図 | 図番 | 6/13 | 縮尺 | 1:200(A2) | 作図 | 令和4年9月日 | | | |



電灯撤去図 1:200

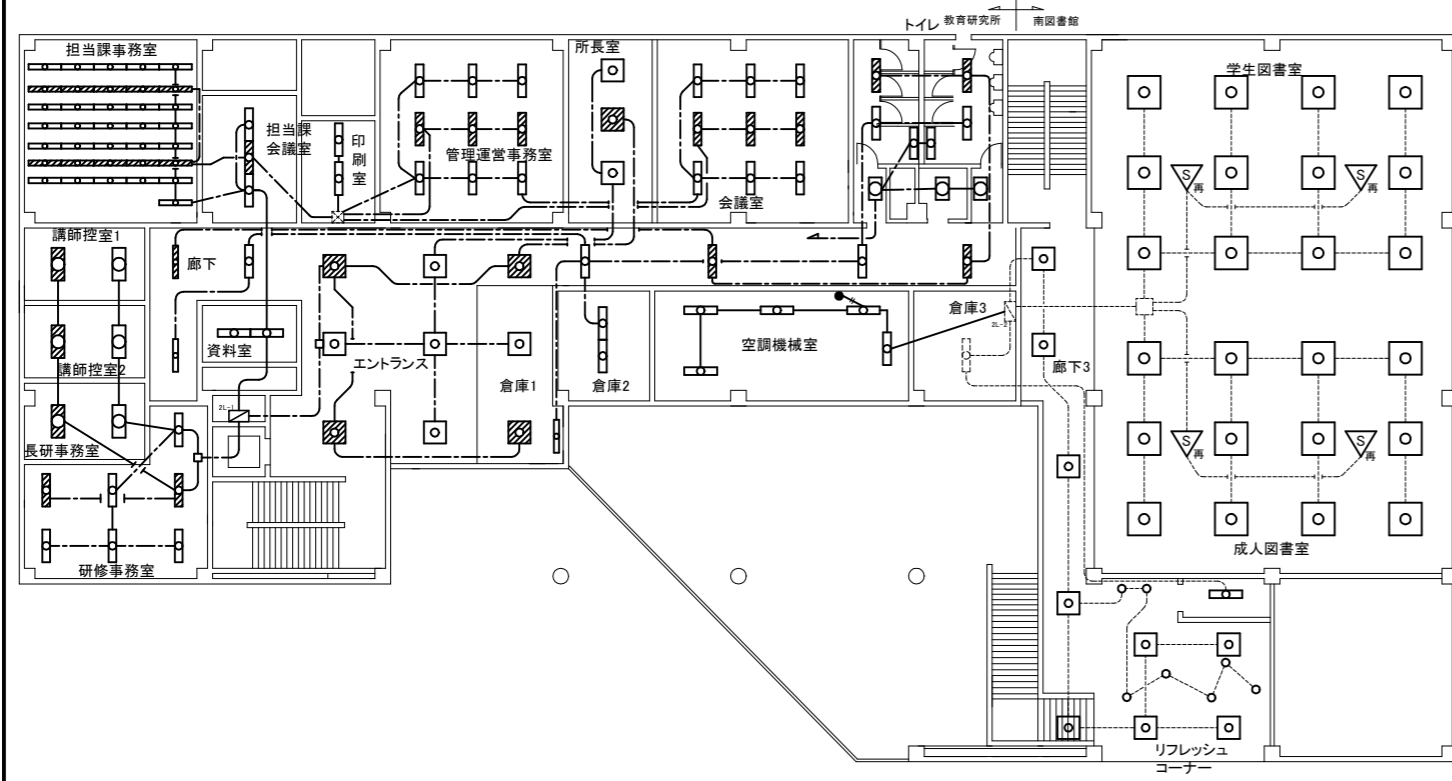
弱电撤去図 1:200



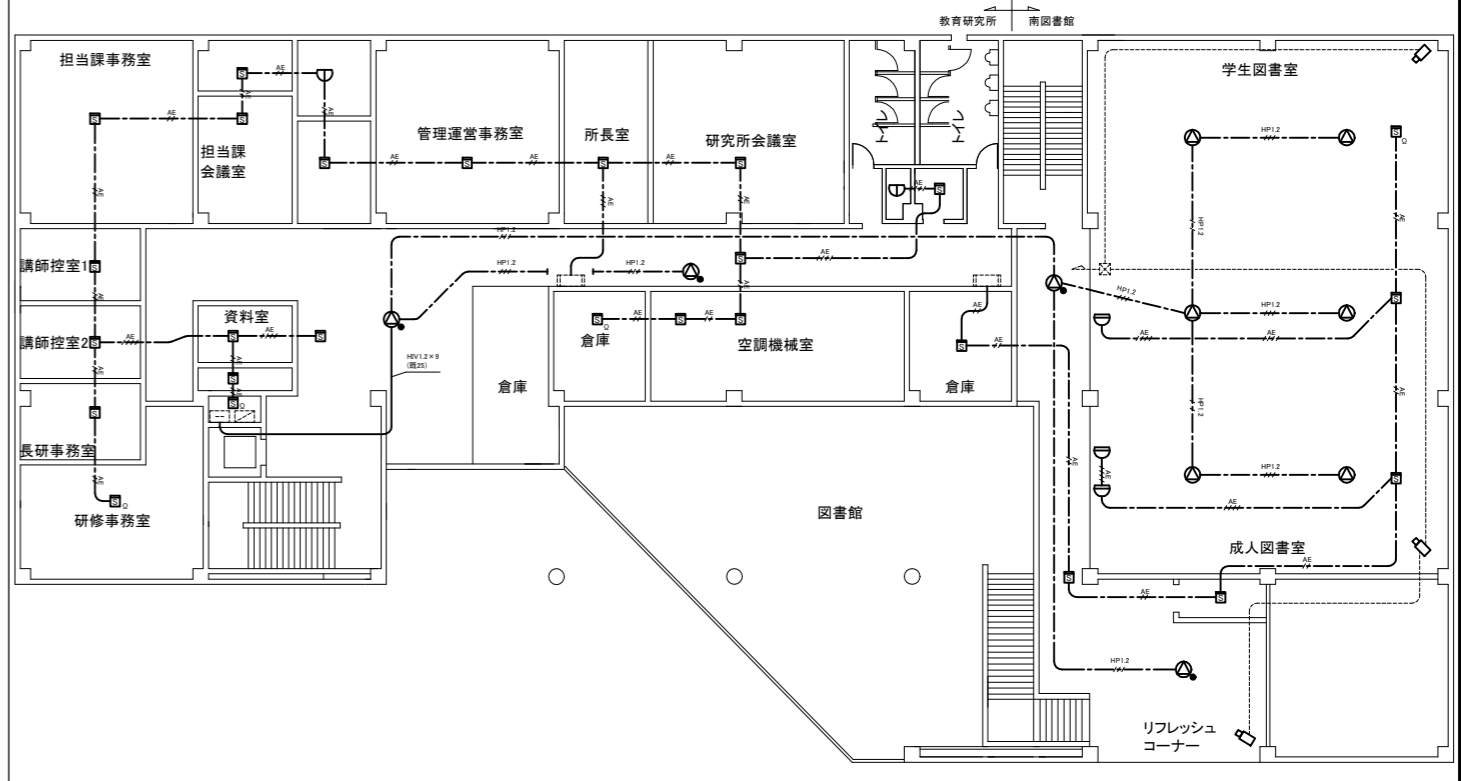
リモコン・誘導灯撤去図 1:200

| | | | | | |
|---------------------------------------|-------------------|-------------------|---------------------------|-------------------|-----------------|
| 教育研究所 エントランス 照明器具I×6 照明器具J×1 | 機械室 照明器具B×12 | 倉庫1 照明器具D×1 | 倉庫2 照明器具H×1 | 倉庫3 照明器具H×1 | 発電機室 照明器具B×4 |
| ELV機械室 照明器具B×3 | 監視室 照明器具B×1 | 廊下 照明器具H×5 | 図書館 エントランス 照明器具b×7 | 図書館事務室 照明器具c×4 | 会議室 照明器具c×3 |
| 図書館 照明器具a×12 照明器具b×2 | 成人図書室 照明器具a×28 | えほんのへや 照明器具a×4 | トイレ 照明器具c×5 照明器具d×5 | 倉庫4 照明器具c×3 | |

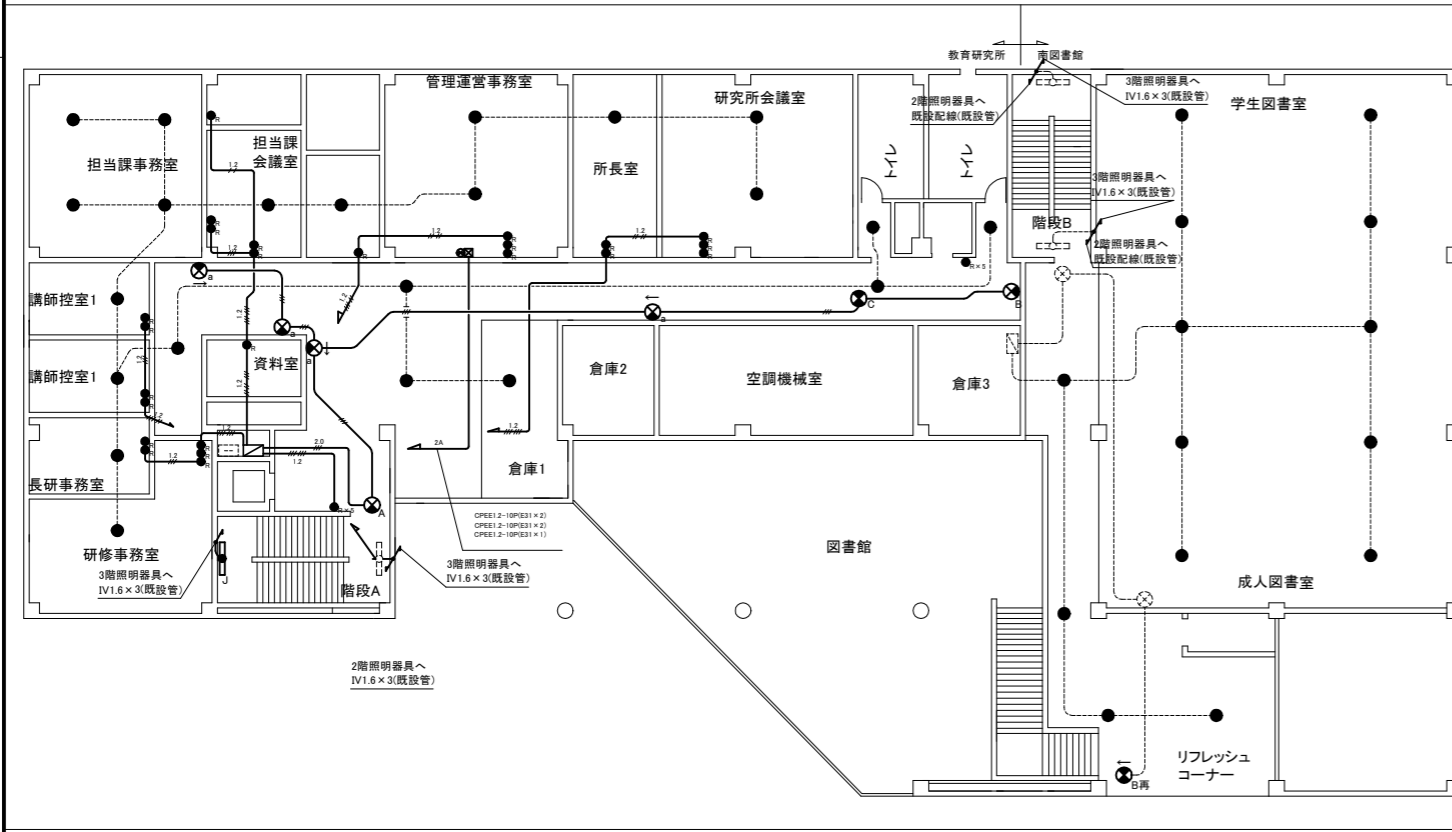
| | | | | | | | | | | |
|------|---------------|----|------|-------------|-----------------|----|---------|-----|-----|-------------------|
| 工事名 | 教育研究所電気設備改修工事 | | | 設計者資格 氏名 | 級建築士登録第 _____ 号 | | 課長 | 主査等 | 担当者 | 横須賀市 都市部 公共建築課 |
| 図面名称 | 1階電灯設備撤去図 | 図番 | 7/13 | 縮尺 | 1:200(A2) | 作図 | 令和4年9月日 | | | |



電灯撤去図 1:200



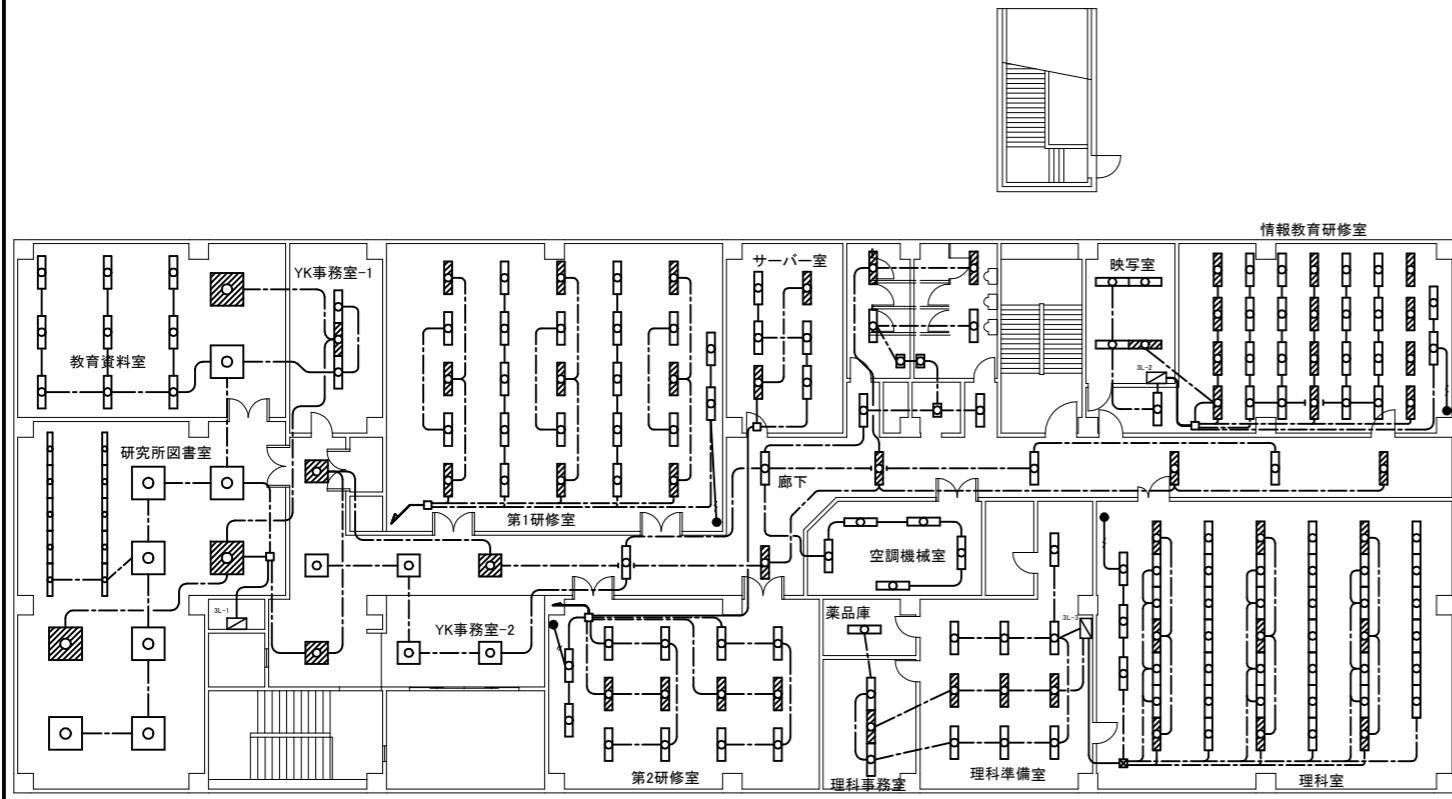
弱電撤去図 1:200



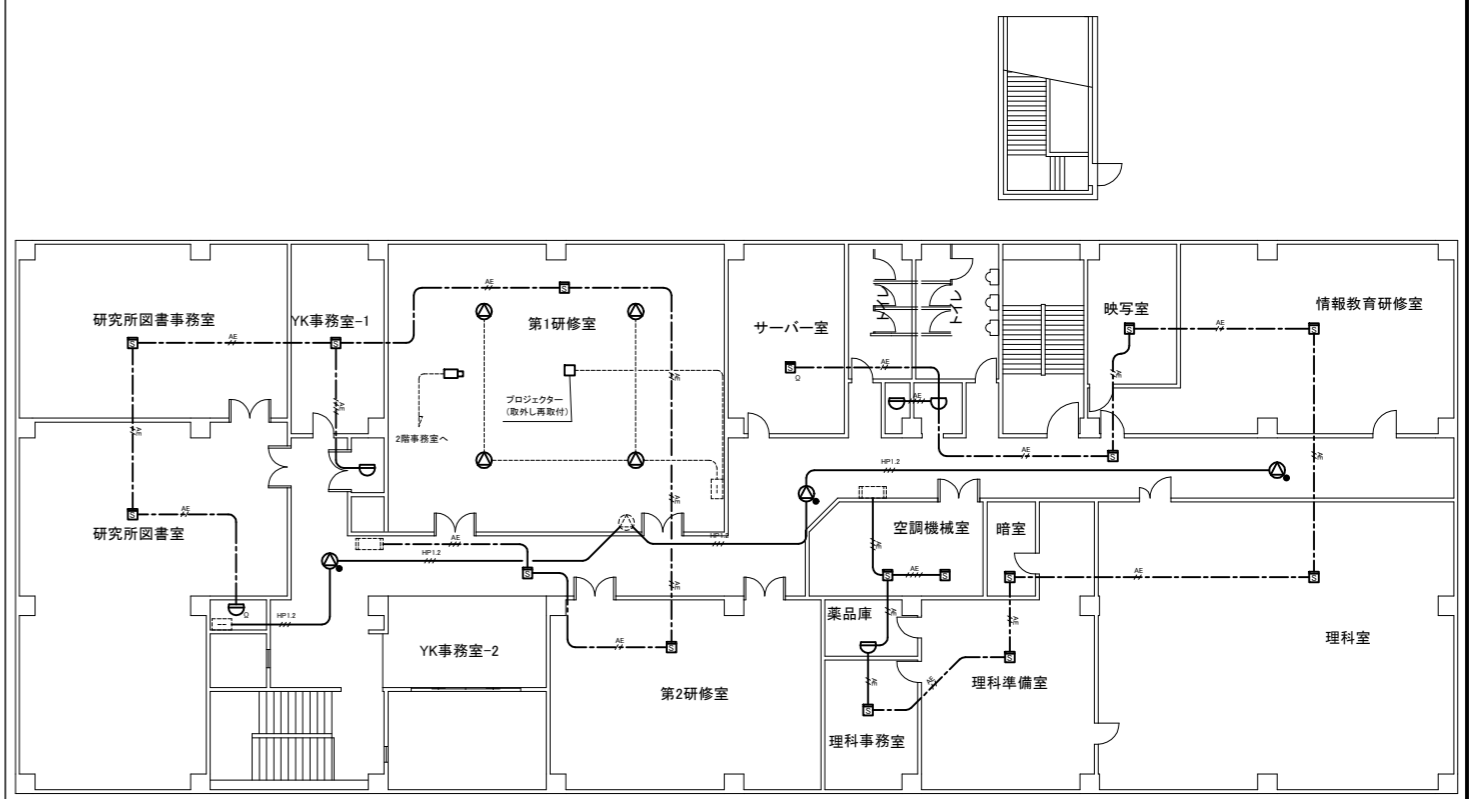
リモコン・誘導灯撤去図 1:200

| | | | | | |
|------------------------------------|-------------------|--------------------|------------------|------------------|---|
| エントランス 廊下 照明器具C×7 照明器具I×7 | 研修事務室 照明器具C×7 | 長研事務室 照明器具E×2 | 講師控室1 照明器具E×2 | 講師控室2 照明器具E×2 | 担当課事務室 照明器具A×36 |
| 担当課会議室 照明器具E×3 | 印刷室 照明器具E×2 | 管理運営事務室 照明器具C×9 | 所長室 照明器具I×3 | 会議室 照明器具E×9 | トイレ 照明器具C×6 照明器具G×3 |
| 資料室 照明器具D×2 | 倉庫1 照明器具I×2 | 倉庫2 照明器具D×2 | 空調機械室 照明器具A×5 | 階段A 照明器具J×1 | リフレッシュ コーナー 照明器具b×6 照明器具c×1 照明器具d×7 |
| 廊下3 照明器具b×3 | 成人図書室 照明器具a×12 | 学生会図書室 照明器具a×12 | | | |

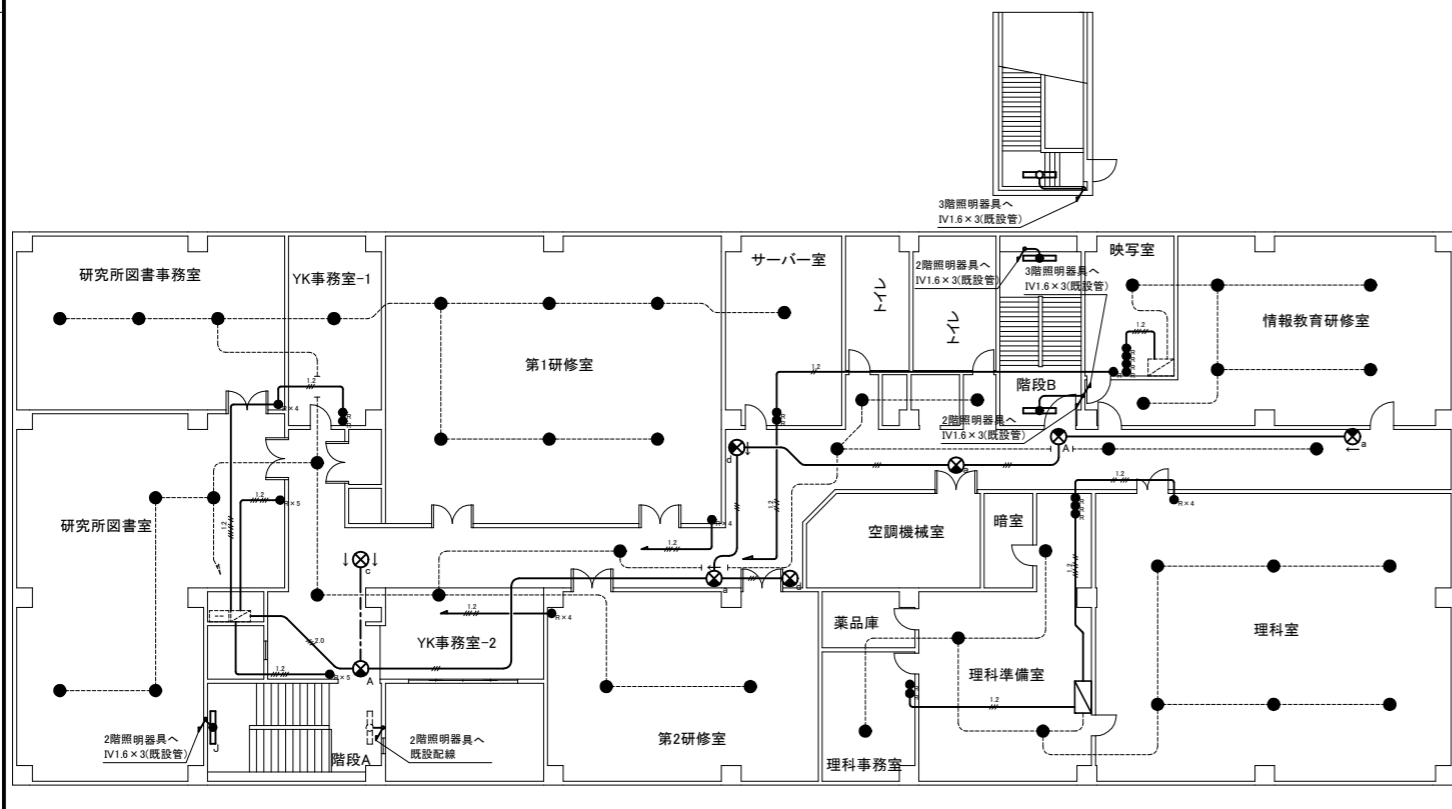
| | | | | | | | | | | |
|------|---------------|----|------|---------|-----------|----|---------|-----|-----|-------------------|
| 工事名 | 教育研究所電気設備改修工事 | | | 設計者資格氏名 | 級建築士登録第 号 | | 課長 | 主査等 | 担当者 | 横須賀市 都市部 公共建築課 |
| 図面名称 | 2階電灯設備撤去図 | 図番 | 8/13 | 縮尺 | 1:200(A2) | 作図 | 令和4年9月日 | | | |



電灯撤去図 1:200



弱電撤去図 1:200



リモコン・誘導灯撤去図 1:200

| | | | | | |
|--------------------------|-------------------------------------|-----------------------------|---------------------------|-------------------|-------------------|
| 廊下 照明器具C×8 照明器具I×5 | 教育研究所 図書室 照明器具A×10 照明器具F×8 | 教育資料室 照明器具C×9 照明器具F×2 | YK事務室1 照明器具E×3 | YK事務室2 照明器具I×2 | 第1研修室 照明器具C×27 |
| 第2研修室 照明器具C×14 | サーバー室 照明器具E×6 | 空調機械室 照明器具A×5 | 理料準備室 照明器具E×10 | 理料事務室 照明器具E×3 | 薬品室 照明器具D×1 |
| 理科室 照明器具C×44 | 映写室 照明器具D×5 | 情報教育 研修室 照明器具B×30 | トイレ 照明器具C×6 照明器具G×3 | 階段1 照明器具J×1 | 階段2 照明器具J×3 |

| | | | | | | | | | | |
|------|---------------|----|------|---------|-----------------|----|---------|-----|-----|-------------------|
| 工事名 | 教育研究所電気設備改修工事 | | | 設計者資格氏名 | 級建築士登録第 _____ 号 | | 課長 | 主査等 | 担当者 | 横須賀市 都市部 公共建築課 |
| 図面名称 | 3階電灯設備撤去図 | 図番 | 9/13 | 縮尺 | 1:200(A2) | 作図 | 令和4年9月日 | | | |

凡例

図中特記無き記号は以下の通り

改修



既設キュービクル改修
パルス検出器用CT取付け



機器収容箱
屋内、壁掛、鍵付、鋼板製、製作盤
MCB2P50AF/20AT×2
パルス検出器取付
※富士電機製PD3相当品
エコパワーメータ取付
※パナソニック製AKW2010GB相当品



空調電源盤
屋内、自立、鋼板製、鍵付、表示灯付
各機電流計付
3φ200V
主幹: MCB3P400AF/300AT
分岐: ELB3P100AF/60AT×6
分岐: ELB3P100AF/30AT×2
1φ200V
主幹: MCB3P100AF/100AT
分岐: ELB2P50AF/20AT×8



コンセント
2P15A
250Vは3P20A、プラグ共



換気扇用スイッチ
24時間換気用
鍵付カバー付



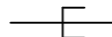
区画貫通処理



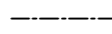
プルボックス
鋼板製、端子付
SUSはステンレス製



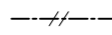
手元開閉器
MCB3P50AF/ノントリップ



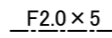
EEF2.0-3C(MMA)



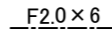
EEF2.0-3C(天井隠ぺい)



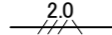
EEF2.0-3C×2(天井隠ぺい)



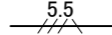
EEF2.0-3C×5(天井隠ぺい)



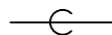
EEF2.0-3C×6(天井隠ぺい)



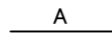
IE2.0sq×3, E2.0(既設配管)



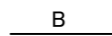
IE5.5sq×3, E2.0(既設配管)



空配管(E19)

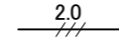


導入線共
配線A(ケーブルラックZA形)
OET38sq×6, E5.5sq×6
GE5.5sq-4C×2

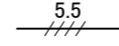


配線B(既設配管)
IE200sq×3, E38sq
IE200sq×3
IE100sq×3

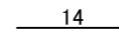
撤去



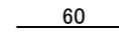
IV2.0×3(既設配管)



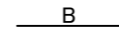
IV5.5×4(既設配管)



IV14×6(既設配管)



IV60×6(既設配管)



配線B(既設配管)

IV200sq×3, E38sq

IV200sq×3

IV100sq×3



手元開閉器
MCB3P50AF/ノントリップ



室内機(別途機械設備工事)



室内機(別途機械設備工事)



室内機(別途機械設備工事)



電動機(別途機械設備工事)



換気扇(別途機械設備工事)



電灯分電盤(既設)

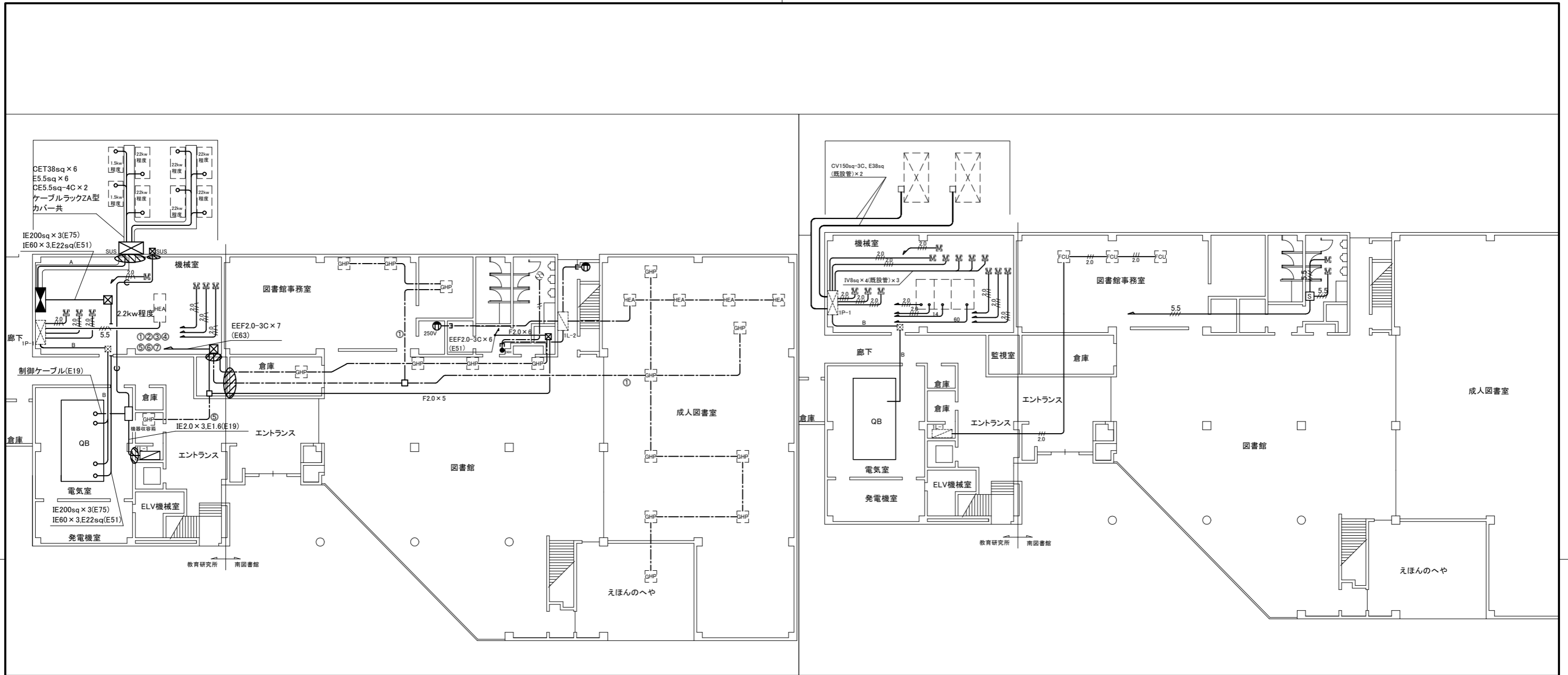


動力盤(既設)

注記

- ・屋外で使用する支持金具、ビス等はステンレス製とする。
- ・室外機の接続部は金属製可とう電線管(防水)を使用すること。
- ・電気主任技術者の立会費は別途教育委員会支払いとする。

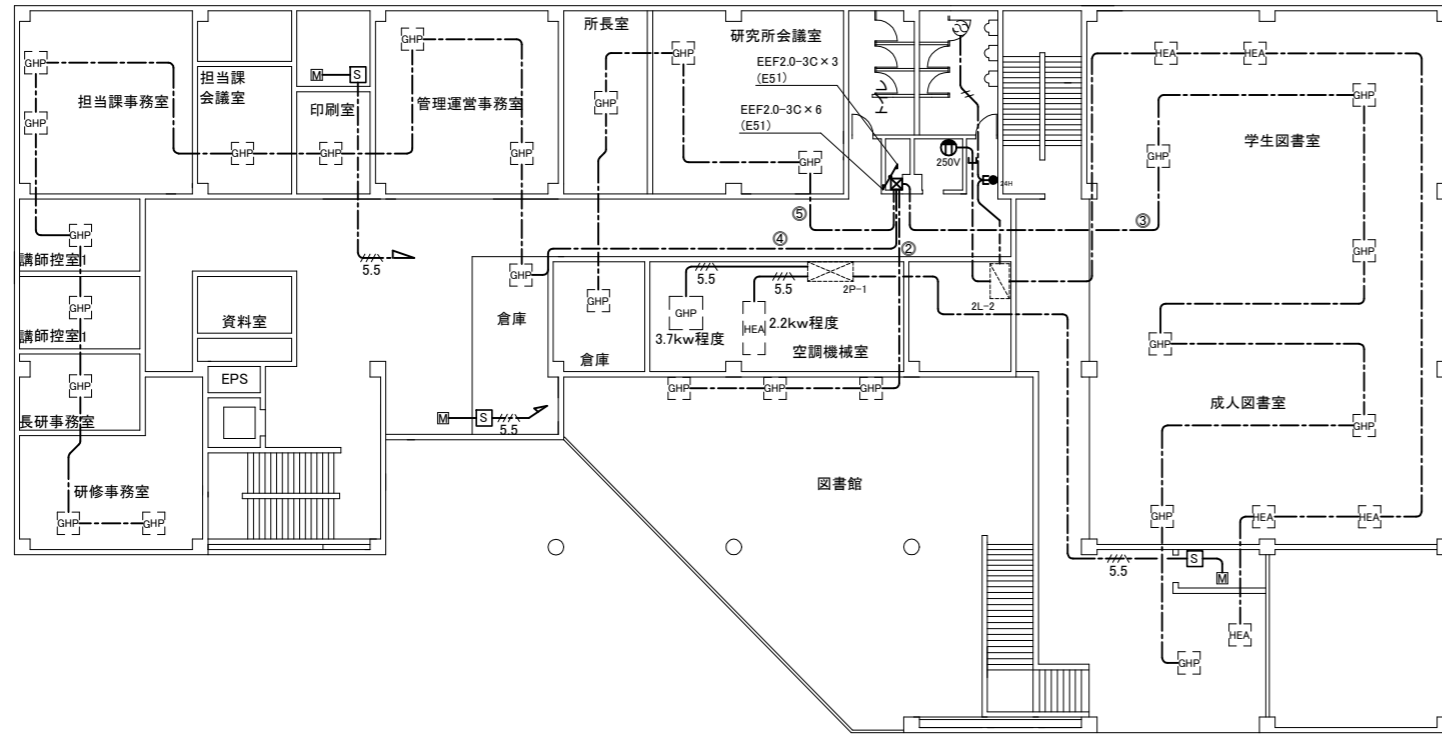
| | | | | | | | | | | | |
|------|---------------|----|-------|---------|-----------|----|---------|----|-----|-----|-------------------|
| 工事名 | 教育研究所電気設備改修工事 | | | 設計者資格氏名 | 級建築士登録第 号 | | | 課長 | 主査等 | 担当者 | 横須賀市 都市部 公共建築課 |
| 図面名称 | 動力設備凡例 | 図番 | 10/13 | 縮尺 | NS | 作図 | 令和4年9月日 | | | | |



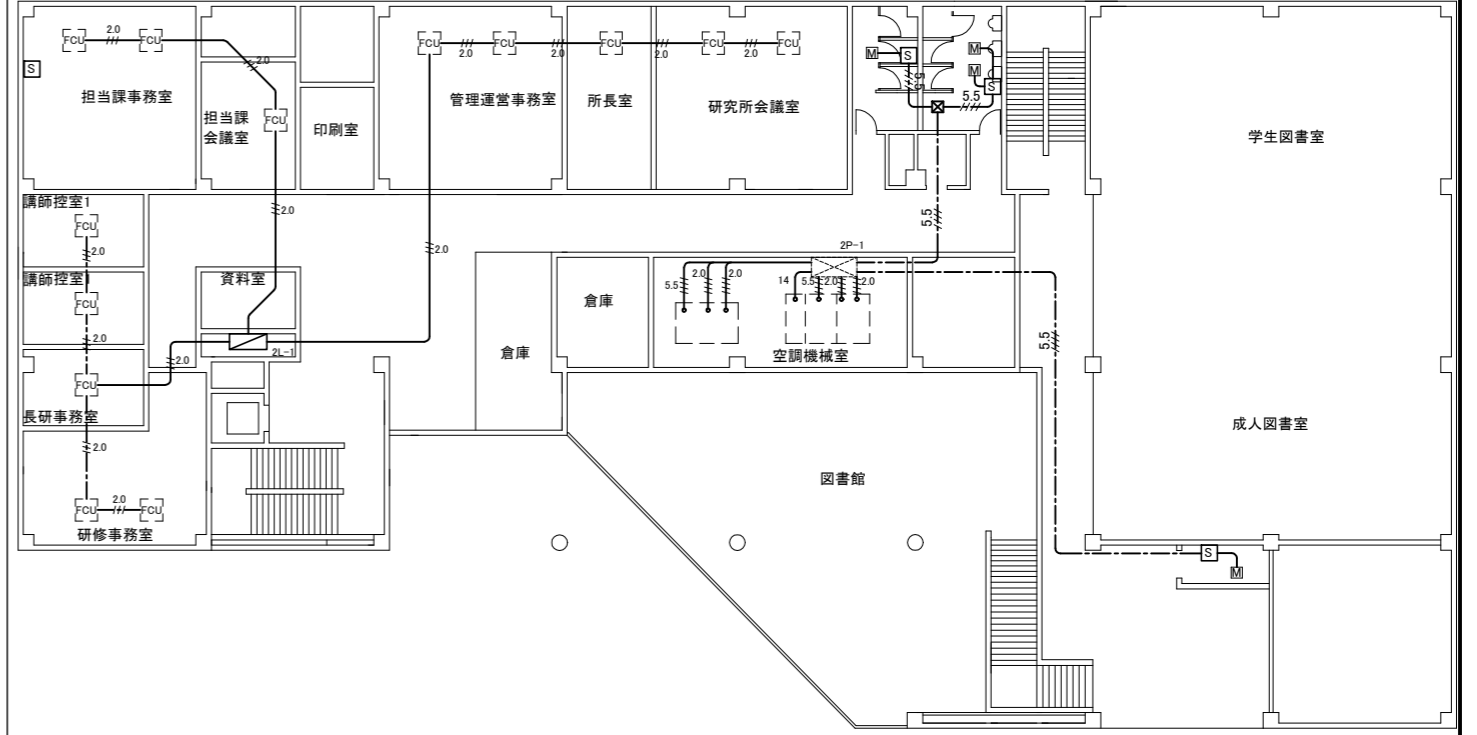
動力改修図 1:200

動力撤去図 1:200

| | | | | | | | | | |
|------|---------------|----|---------|-----------------|-----------|----|---------|-----|-------------------|
| 工事名 | 教育研究所電気設備改修工事 | | 設計者資格氏名 | 級建築士登録第 _____ 号 | | 課長 | 主査等 | 担当者 | 横須賀市 都市部 公共建築課 |
| 図面名称 | 1階動力設備改修図・撤去図 | 図番 | 11/13 | 縮尺 | 1:200(A2) | 作図 | 令和4年9月日 | | |

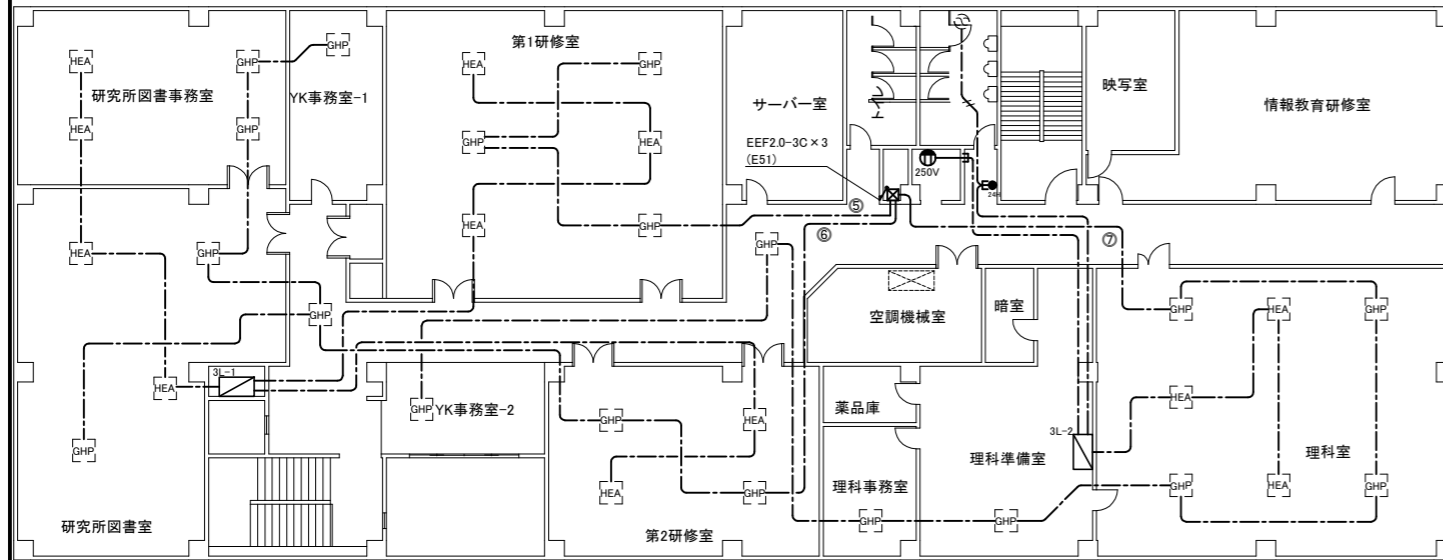


動力改修図 1:200

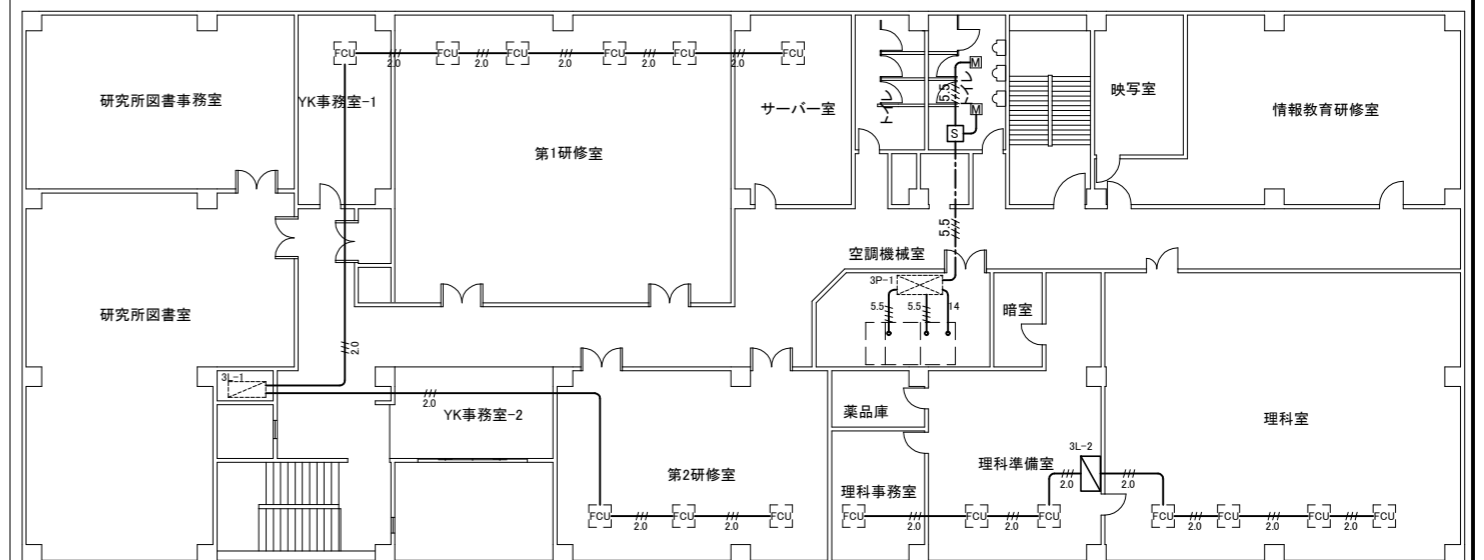


動力撤去図 1:200

| | | | | | | | | | | | |
|------|---------------|----|-------|---------|-----------------|----|---------|----|-----|-----|-------------------|
| 工事名 | 教育研究所電気設備改修工事 | | | 設計者資格氏名 | 級建築士登録第 _____ 号 | | | 課長 | 主査等 | 担当者 | 横須賀市 都市部 公共建築課 |
| 図面名称 | 2階動力設備改修図・撤去図 | 図番 | 12/13 | 縮尺 | 1:200(A2) | 作図 | 令和4年9月日 | | | | |



動力改修図 1:200



動力撤去図 1:200

| | | | | | | | | | | |
|------|---------------|----|-------------|-----------------|-----------|----|---------|-----|-----|-------------------|
| 工事名 | 教育研究所電気設備改修工事 | | 設計者資格 氏名 | 級建築士登録第 _____ 号 | | | 課長 | 主査等 | 担当者 | 横須賀市 都市部 公共建築課 |
| 図面名称 | 3階動力設備改修図・撤去図 | 図番 | 13/13 | 縮尺 | 1:200(A2) | 作図 | 令和4年9月日 | | | |