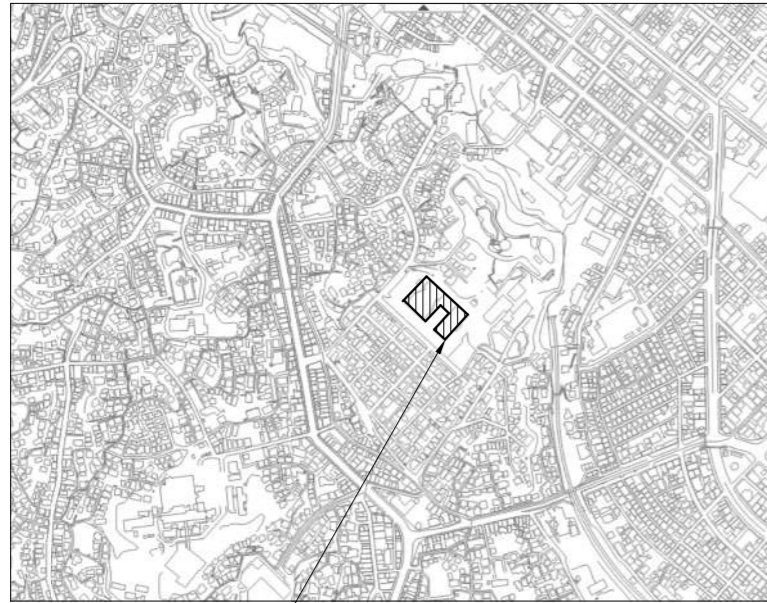


案内図

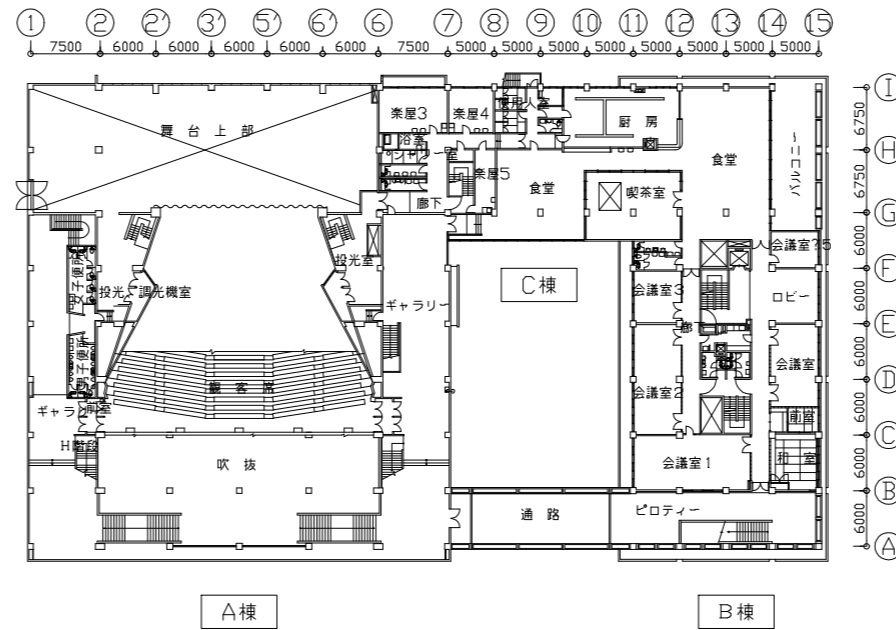


工事場所：横須賀市文化会館
横須賀市深田台50番地

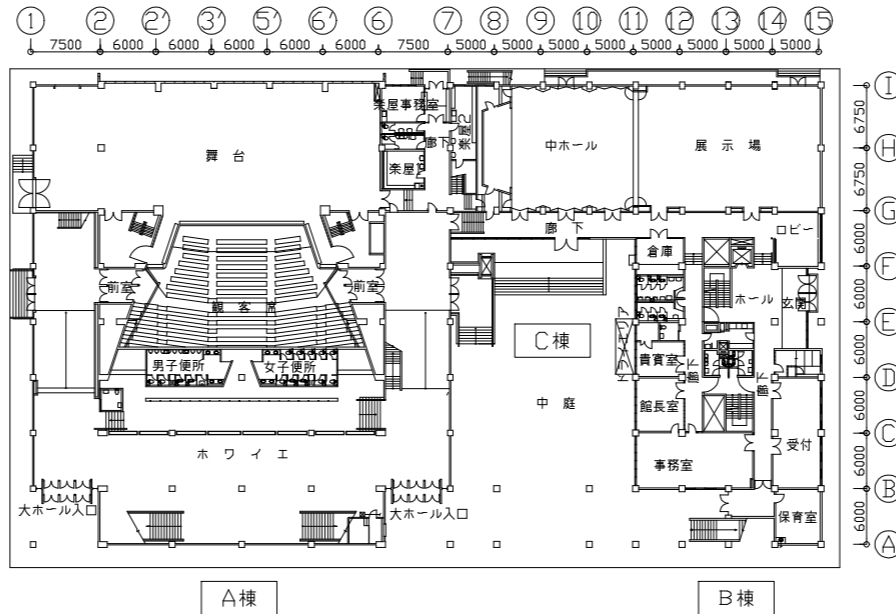
記号	名称	施工場所	材料	保温防食塗装等
CH	冷温水管 (往)	機械室	SGP-白	GW+ALGC(B・(ロ)・III)
CHR	冷温水管 (還)	機械室	SGP-白	GW+ALGC(B・(ロ)・III)
CD	冷却水管 (往)	機械室/屋外露出	SGP-白	さび止めペイント+合成樹脂調合ペイント
CDR	冷却水管 (還)	機械室/屋外露出	SGP-白	さび止めペイント+合成樹脂調合ペイント
E	膨張管	屋外露出	SGP-白	GW+SUS鋼板(E2・(ロ)・III)
補給水管	補給水管	屋外露出	SGP-VB	EPS+SUS鋼板(e2・(ロ)・VII)
排水管	排水管	機械室/屋外露出	SGP-白	さび止めペイント+合成樹脂調合ペイント
TG	都市ガス管	機械室/屋外露出	※注1	※注1
OA	長方形ダクト	機械室	亜鉛鉄板	—
煙道	煙道	機械室	SS400	耐熱さび止めペイント RW+カラー亜鉛鉄板(H1・(イ)・X)

(※注1) ガス事業者の仕様による。

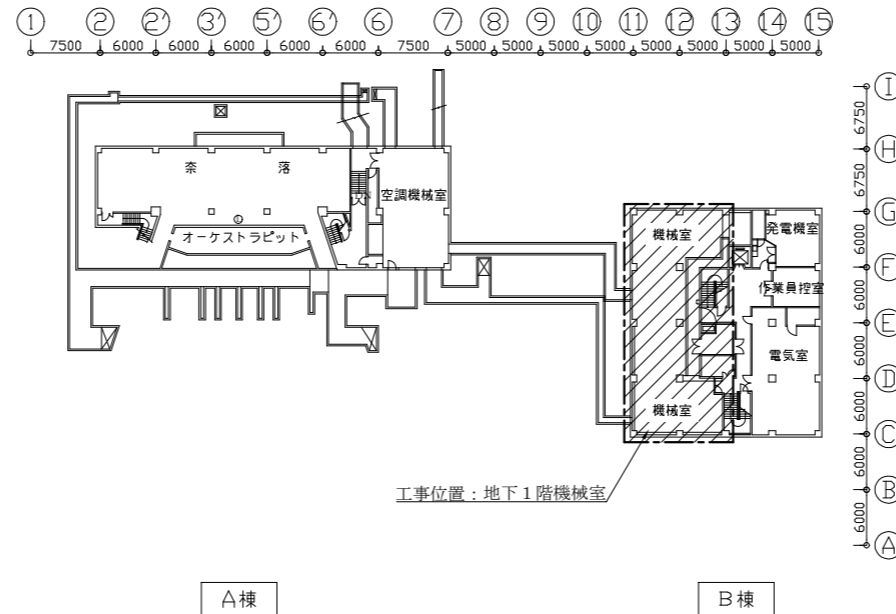
2階平面図 1:600



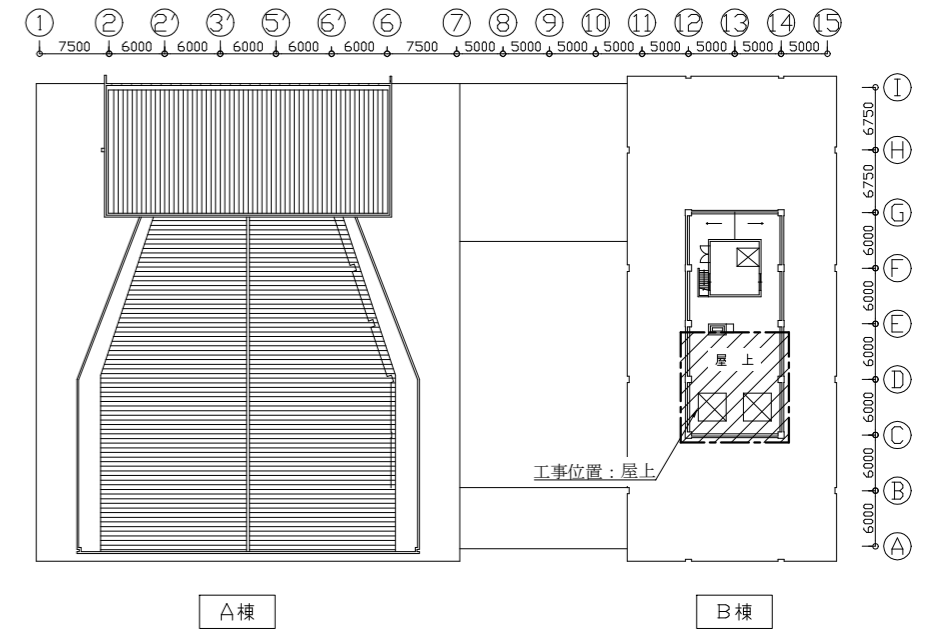
1階平面図 1:600



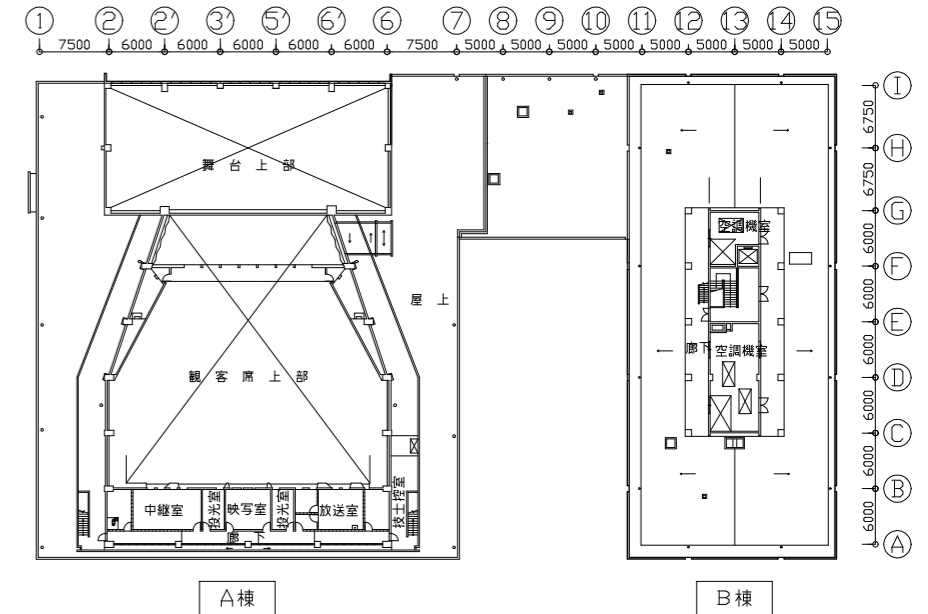
地下1階平面図 1:600



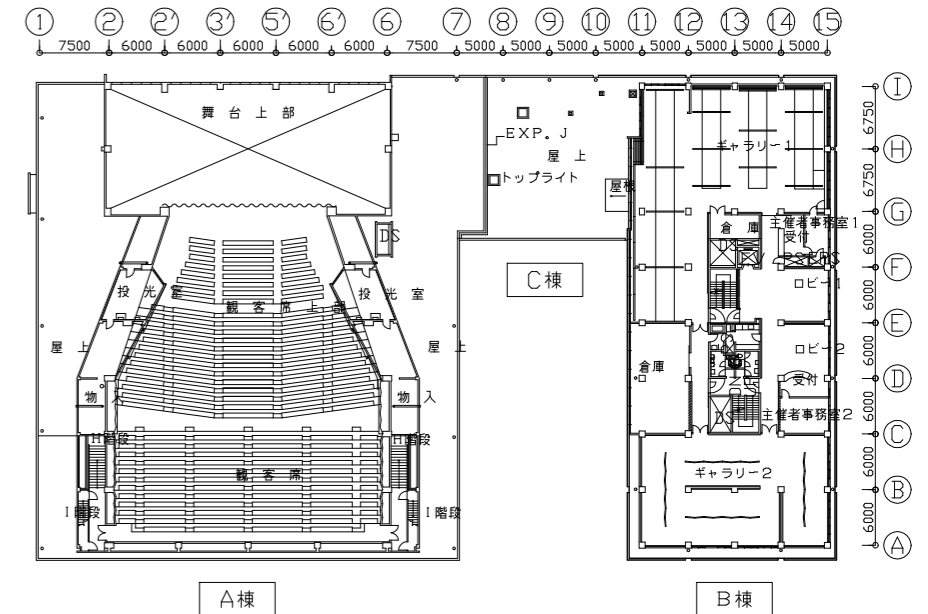
R階平面図 1:600



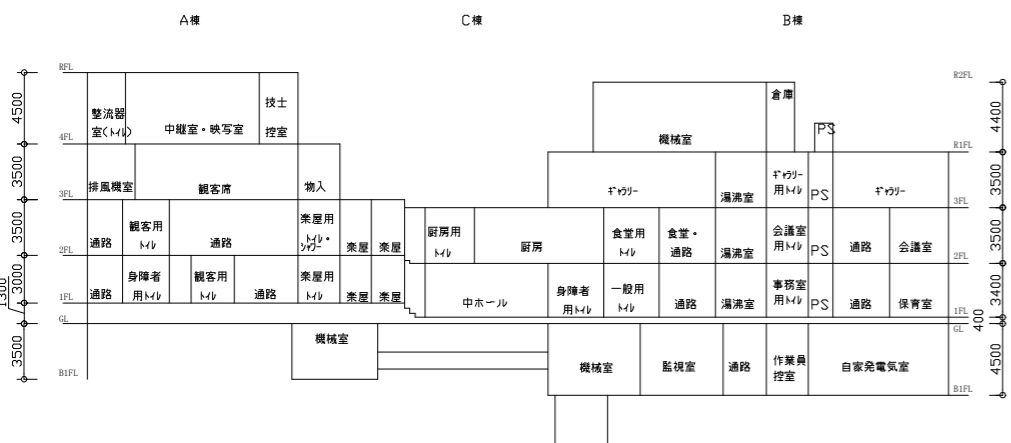
4階平面図 1:600



3階平面図 1:600



階高図 no scale



工事名 文化会館熱源設備改修工事

図面名称 案内図/階高図/各階平面図/凡例

設計者資格氏名

級建築士登録第 号

縮尺

1:600
(A2:100% A3:70.7%)

作図

令和4年8月 日

課長

主査等

担当者

横須賀市
都市部公共建築課

■機器表（新設）■

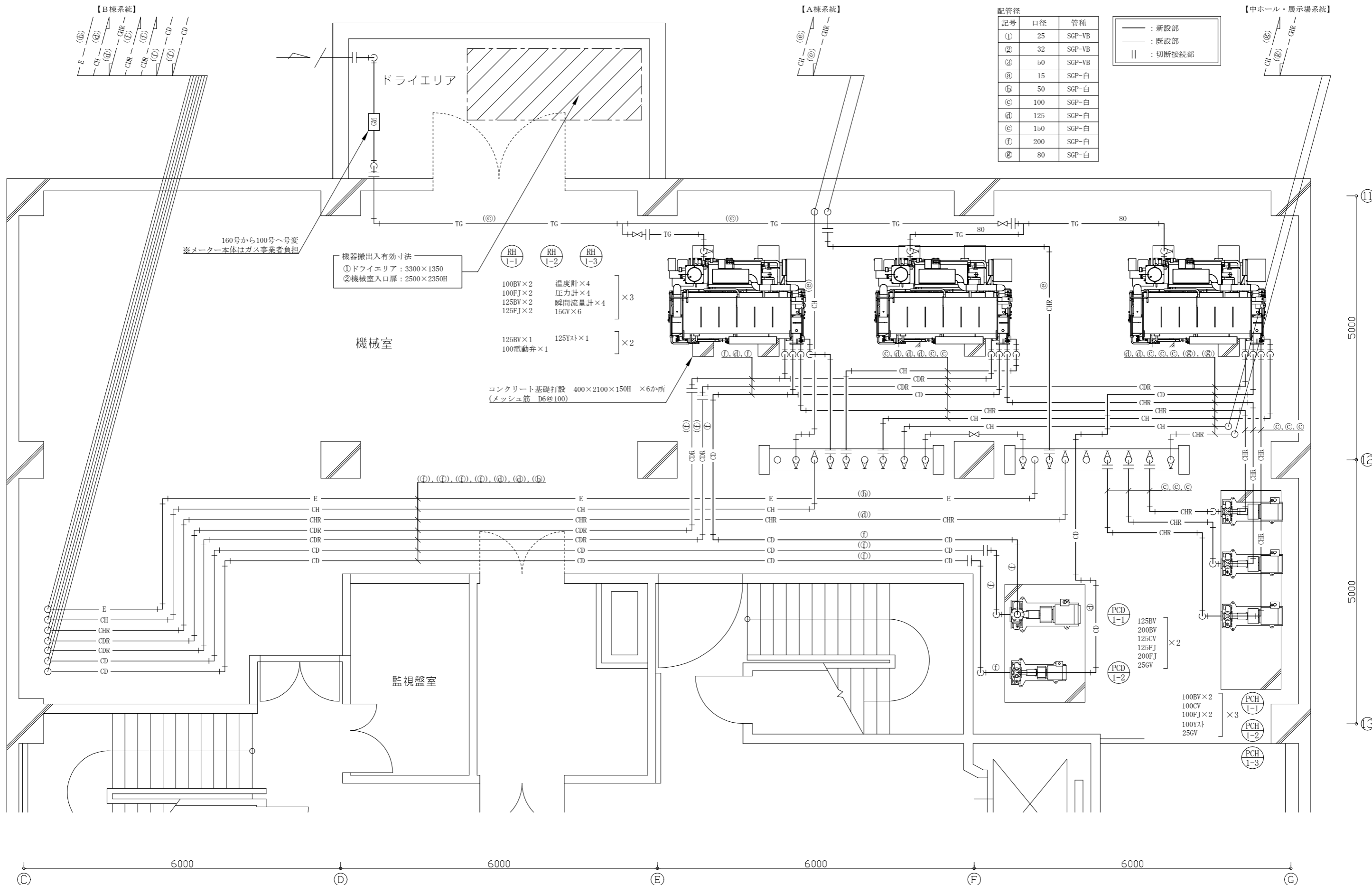
記号	名称	機器仕様	電源	設置場所		数量	備考
				階	室名		
RH-1-1	吸収冷温水機	ガス焚二重効用(90USRT)					
RH-1-2		冷凍能力 : 316kW 加熱能力 : 210kW	3φ200V	B1	機械室	3	分割搬入
RH-1-3		冷水量 : 907L/min 冷水温度 : 12~7℃					
		温水量 : 907L/min 温水温度 : 51.7~55℃					
		冷却水量 : 1,500L/min 冷却水温度 : 32~37℃					
		燃料 : 都市ガス13A					
		COP : 1.2以上					
		付属品 : 制御盤/防振架台 その他標準付属品					冷温水機コントローラ ×1台
CT-1-1	冷却塔	開放式角型/超低騒音形/白煙防止	3φ200V	RF	屋上	1	
		冷却水量 : 180m3/h 冷却水温度 : 37~32℃					
		付属品 : 防振架台/薬液注入装置/自動ブロー装置/ 基礎鋼材 その他標準付属品					水平震度1.0G
CT-1-2	冷却塔	開放式角型/超低騒音形/白煙防止	3φ200V	RF	屋上	1	
		冷却水量 : 90m3/h 冷却水温度 : 37~32℃					
		付属品 : 防振架台/薬液注入装置/自動ブロー装置/ 基礎鋼材 その他標準付属品					水平震度1.0G
PCH-1-1	冷温水ポンプ	陸上片吸込渦巻型	3φ200V	B1F	機械室	3	
PCH-1-2		能力 : 80-65A×907L/min×29m×7.5kW					
PCH-1-3		付属品 : 防振架台 その他標準付属品					
PCD-1-1	冷却水ポンプ	陸上片吸込渦巻型	3φ200V	B1F	機械室	1	
		能力 : 150-125A×3,000L/min×22m×18.5kW					
		付属品 : 防振架台 その他標準付属品					
PCD-1-2	冷却水ポンプ	陸上片吸込渦巻型	3φ200V	B1F	機械室	1	
		能力 : 100-80A×1,500L/min×19m×7.5kW					
		付属品 : 防振架台 その他標準付属品					
TE-1	膨張タンク	ステンレス鋼板製開放型膨張タンク		RF	屋上	1	水平震度1.0G
		有効容量 : 300L					
		付属品 : 鋼製架台(溶融亜鉛メッキ仕上)					
FS-1	送風機	片吸込シロッコファン	3φ200V	B1F	機械室	1	
		能力 : No.2 1/2 ×5,000m3/h×200Pa×1.5kW					
		付属品 : 防振架台/ドレン抜き その他標準付属品					

※RH-1 吸収冷温水機の保温・保冷については、製造者の仕様による。

■機器表（撤去）■

記号	名称	機器仕様	電源	設置場所		数量	備考
				階	室名		
R-1	吸収冷温水機	ガス焚二重効用					
		冷凍能力 : 272,000kcal/h 加熱能力 : 246,000kcal/h	3φ200V	B1	機械室	4	平成7年日立冷熱機製
		冷水量 : 910L/min 冷水温度 : 12.5~7℃					製品重量 : 4,600kg
		温水量 : 910L/min 温水温度 : 50~55℃					製品寸法 : 1,520×2,320×2,140H
		冷却水量 : 1,510L/min 冷却水温度 : 32~37.5℃					
		燃料 : 都市ガス13A					
		付属品 : マルチコントローラ その他標準付属品					
CT-1	冷却塔	開放式角型	3φ200V	RF	屋上	2	平成7年日立冷熱機製
		冷却水量 : 3,020L/min 冷却水温度 : 37.5~32℃					製品重量 : 2,140kg
		付属品 : 防振架台/薬液注入装置 その他標準付属品					製品寸法 : 3,640×3,040×3,450H
PCH-1	冷温水ポンプ	陸上片吸込渦巻型	3φ200V	B1F	機械室	4	平成7年精田中ポンプ製作所製
		能力 : 80A×910L/min×29mAq×7.5kW					製品重量 : 210kg(防振架台含む)
		付属品 : 防振架台 その他標準付属品					製品寸法 : 600×950×560H
PCD-1	冷却水ポンプ	陸上片吸込渦巻型	3φ200V	B1F	機械室	2	平成7年精田中ポンプ製作所製
		能力 : 120A×3,020L/min×22mAq×18.5kW					製品重量 : 640kg(防振架台含む)
		付属品 : 防振架台 その他標準付属品					製品寸法 : 930×1,450×880H
TE-1	膨張タンク	鋼板製開放型膨張タンク		RF	屋上	1	製品重量 : 125kg
		有効容量 : 300L					
FS-1	送風機	片吸込シロッコファン	3φ200V	B1F	機械室	1	平成7年精原製作所製
		能力 : 116m3/min×250Pa×2.2kW					製品重量 : 136kg

工事名	文化会館熱源設備改修工事			設計者資格氏名	級建築士登録第 号			課長	主査等	担当者	横須賀市 都市部公共建築課
図面名称	機器表(新設)/機器表(撤去)	図番	2/14	縮尺	—	作図	令和4年8月 日				



配管径

記号	口径	管種
①	25	SGP-VB
②	32	SGP-VB
③	50	SGP-VB
a	15	SGP-白
b	50	SGP-白
c	100	SGP-白
d	125	SGP-白
e	150	SGP-白
f	200	SGP-白
g	80	SGP-白

— : 新設部
 - - : 既設部
 || : 切断接続部

機器搬出入有効寸法
 ①ドライエリア : 3300×1350
 ②機械室入口扉 : 2500×2350H

100BV×2 温度計×4
 100FJ×2 圧力計×4
 125BV×2 瞬間流量計×4
 125FJ×2 15GV×6

125BV×1 125Vスト×1
 100電動弁×1

コンクリート基礎打設 400×2100×150H ×6か所
 (メッシュ筋 D6@100)

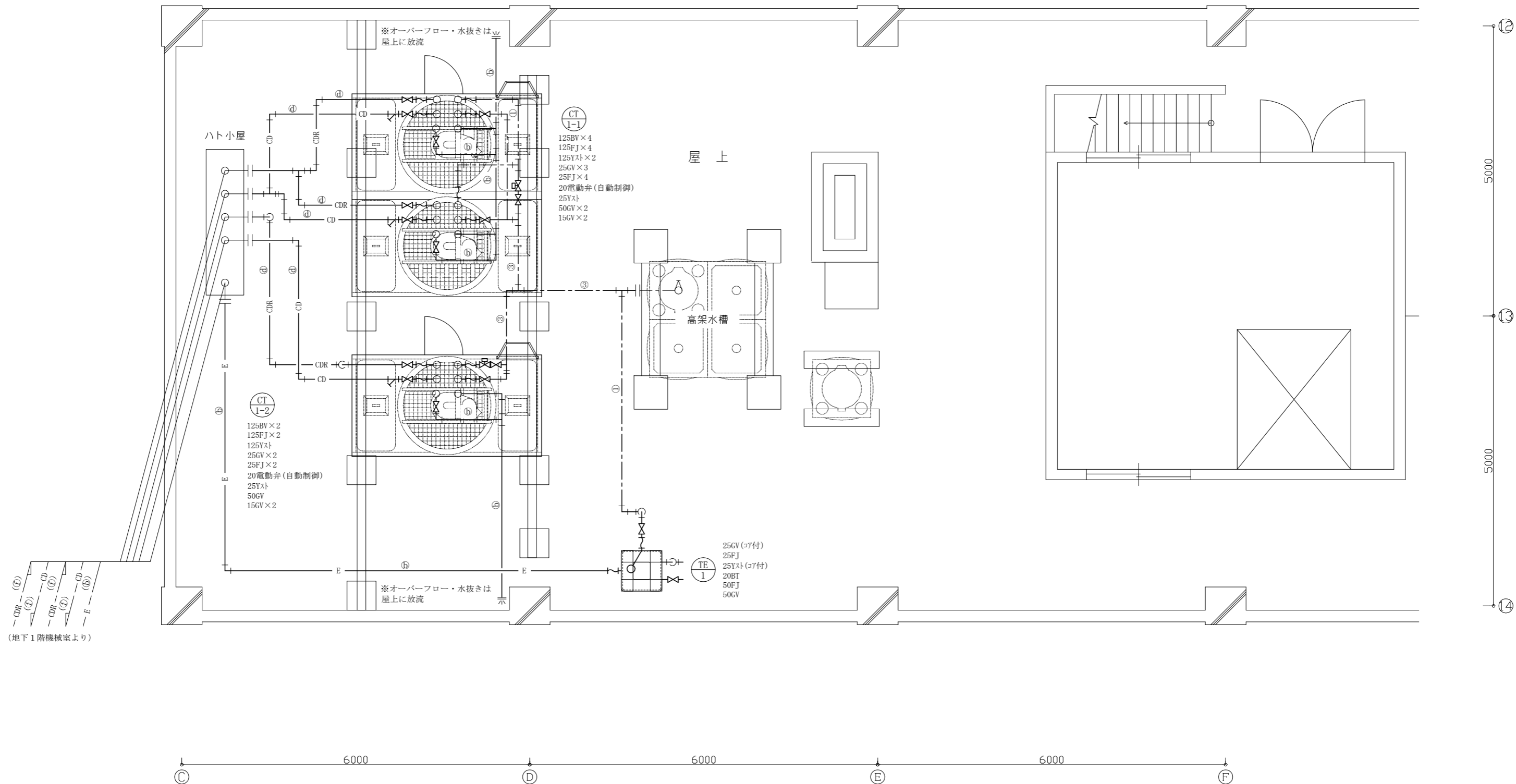
PCD 1-1 125BV
 200BV
 125CV
 125FJ
 200FJ
 25GV ×2
 PCD 1-2

PCH 1-1 100BV×2
 100CV
 100FJ×2
 100Vスト
 25GV ×3
 PCH 1-2
 PCH 1-3

配管径

記号	口径	管種
①	25	SGP-VB
②	32	SGP-VB
③	50	SGP-VB
a	15	SGP-白
b	50	SGP-白
c	100	SGP-白
d	125	SGP-白
e	150	SGP-白
f	200	SGP-白
g	80	SGP-白

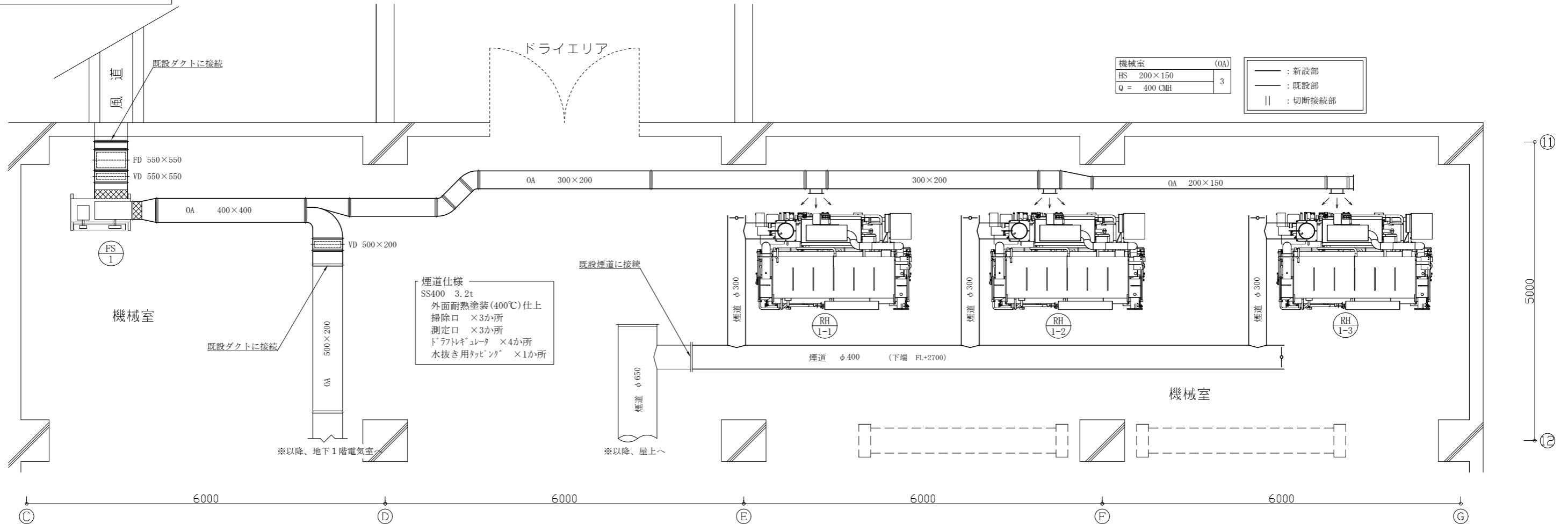
—	: 新設部
- - -	: 既設部
	: 切断接続部



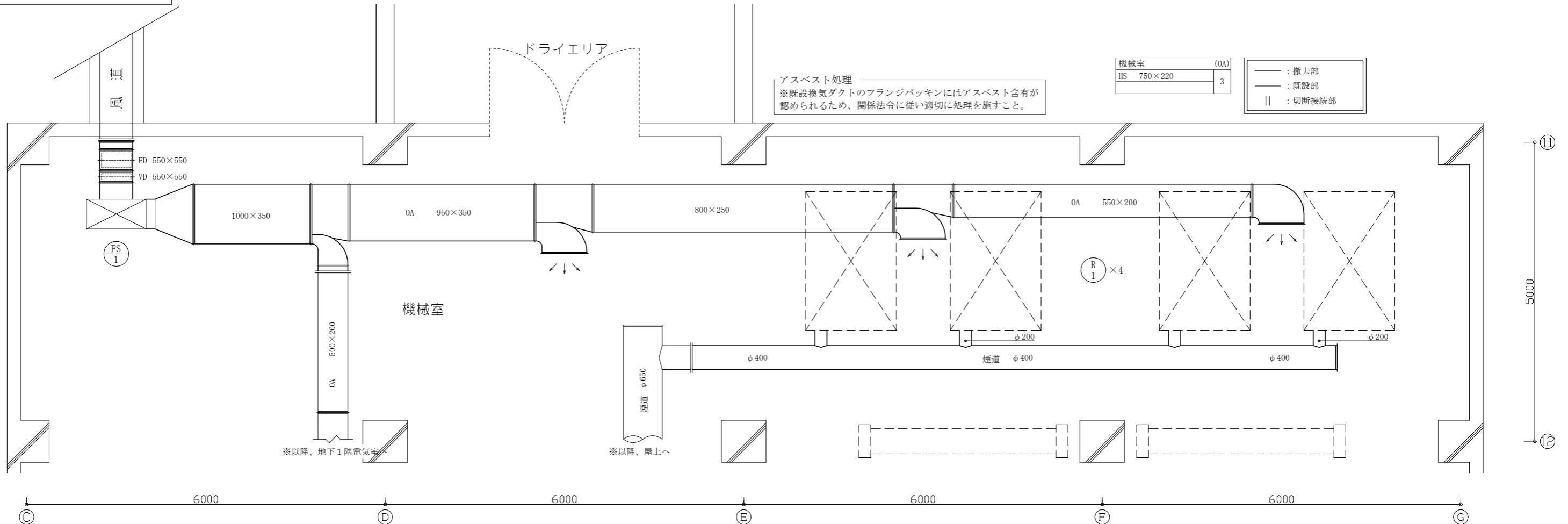
(地下1階機械室より)

工事名	文化会館熱源設備改修工事			設計者資格氏名	級建築士登録第 号			課長	主査等	担当者	横須賀市 都市部公共建築課
図面名称	R階改修平面図(配管)	図番	4/14	縮尺	1:50 (A2:100% A3:70.7%)	作図	令和4年8月 日				

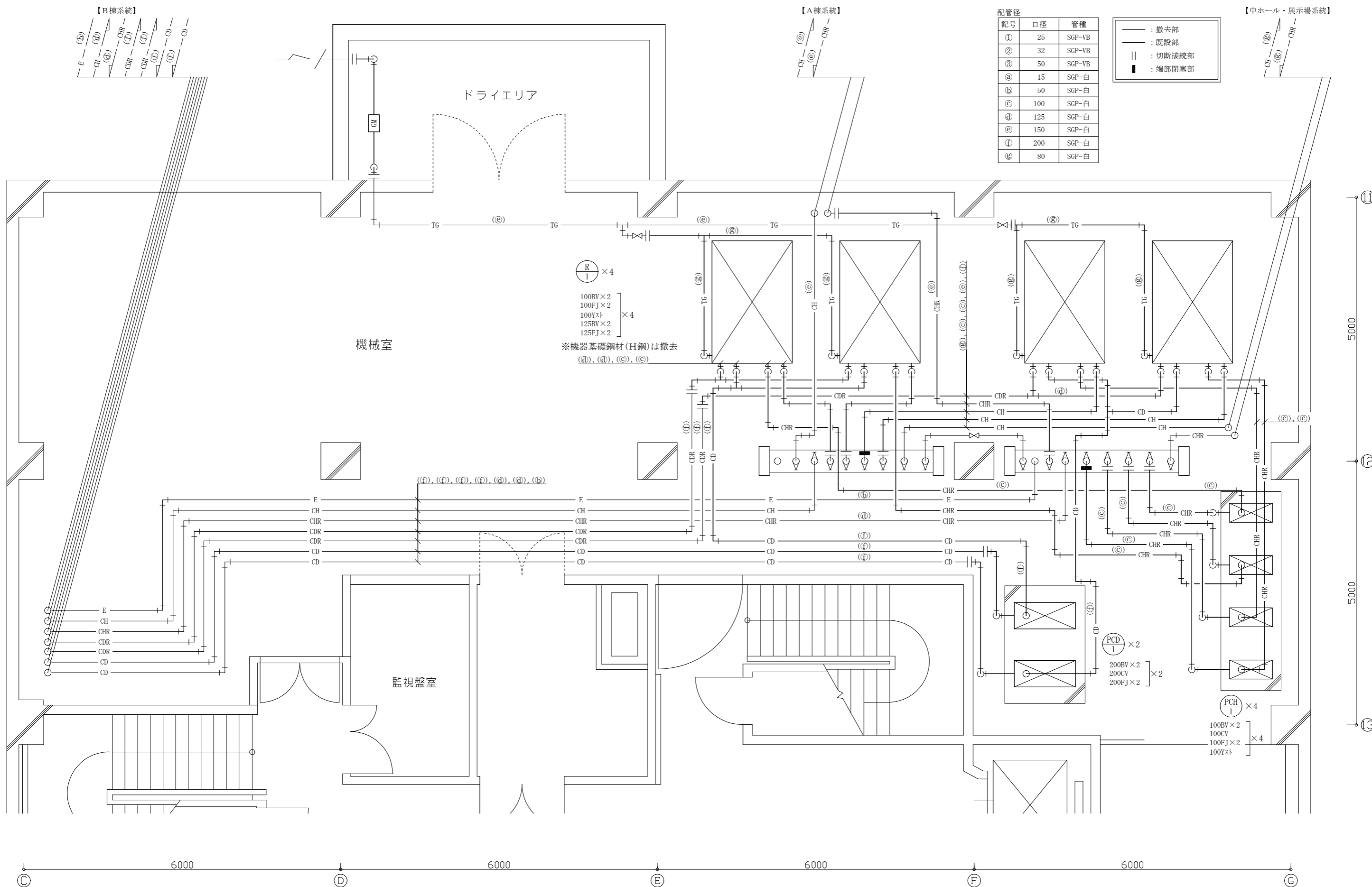
地下1階改修平面図(ダクト・風道) 1:50



地下1階撤去平面図(ダクト・風道)

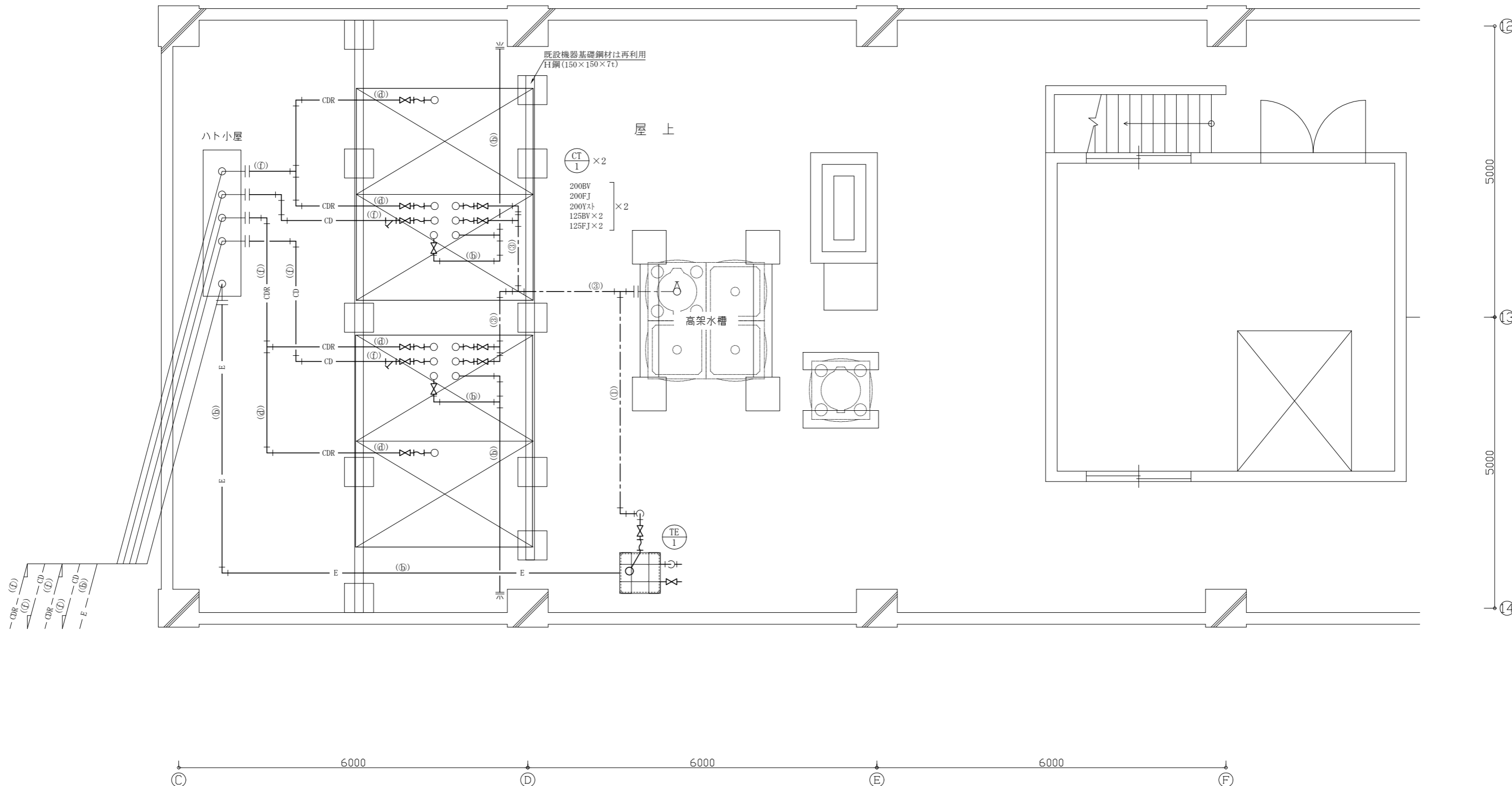
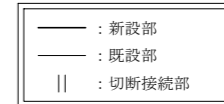


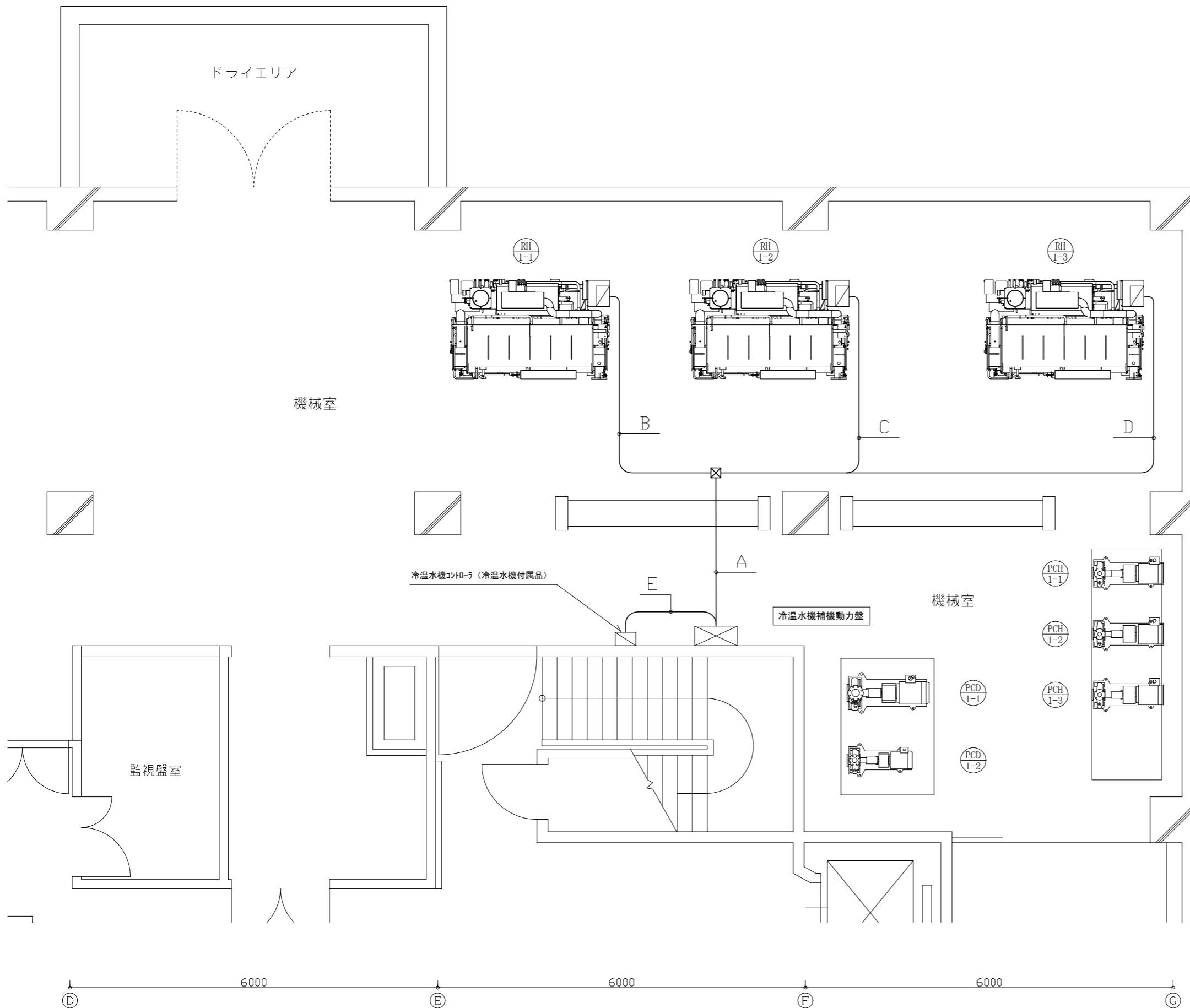
工事名	文化会館熱源設備改修工事	設計者資格氏名	級建築士登録第 号	課長	主査等	担当者	横須賀市 都市部公共建築課	
図面名称	地下1階改修平面図(ダクト・煙道) / 地下1階撤去平面図(ダクト・煙道)	図番	5/14	縮尺	1:50 (A2:100% A3:70.7%)	作図		令和4年8月 日



工事名	文化会館熱源設備改修工事		設計者資格氏名	級建築士登録第 号		課長	主査等	担当者	横須賀市 都市部公共建築課
図面名称	地下1階撤去平面図(配管)	図番	6/14	縮尺	1:50 (A2:100% A3:70.7%)	作図	令和4年8月 日		

記号	口径	管種
①	25	SGP-VB
②	32	SGP-VB
③	50	SGP-VB
a	15	SGP-白
b	50	SGP-白
c	100	SGP-白
d	125	SGP-白
e	150	SGP-白
f	200	SGP-白
g	80	SGP-白





配線凡例

- A: EM-CEE 1.25口-8C ×3
EM-CPEE 0.9mm-5P ×3
EM-IPEES 0.9mm-1P ×1 (E63)
- B: EM-CEE 1.25口-8C ×1
EM-CPEE 0.9mm-5P ×1
EM-IPEES 0.9mm-1P ×2 (E51)
- C: EM-CEE 1.25口-8C ×1
EM-CPEE 0.9mm-5P ×1
EM-IPEES 0.9mm-1P ×2 (E51)
- D: EM-CEE 1.25口-8C ×1
EM-CPEE 0.9mm-5P ×1
EM-IPEES 0.9mm-1P ×1 (E51)
- E: EM-IPEES 0.9mm-1P ×1 (E19)

冷温水機～冷温水機補機動力盤間 制御配線内容

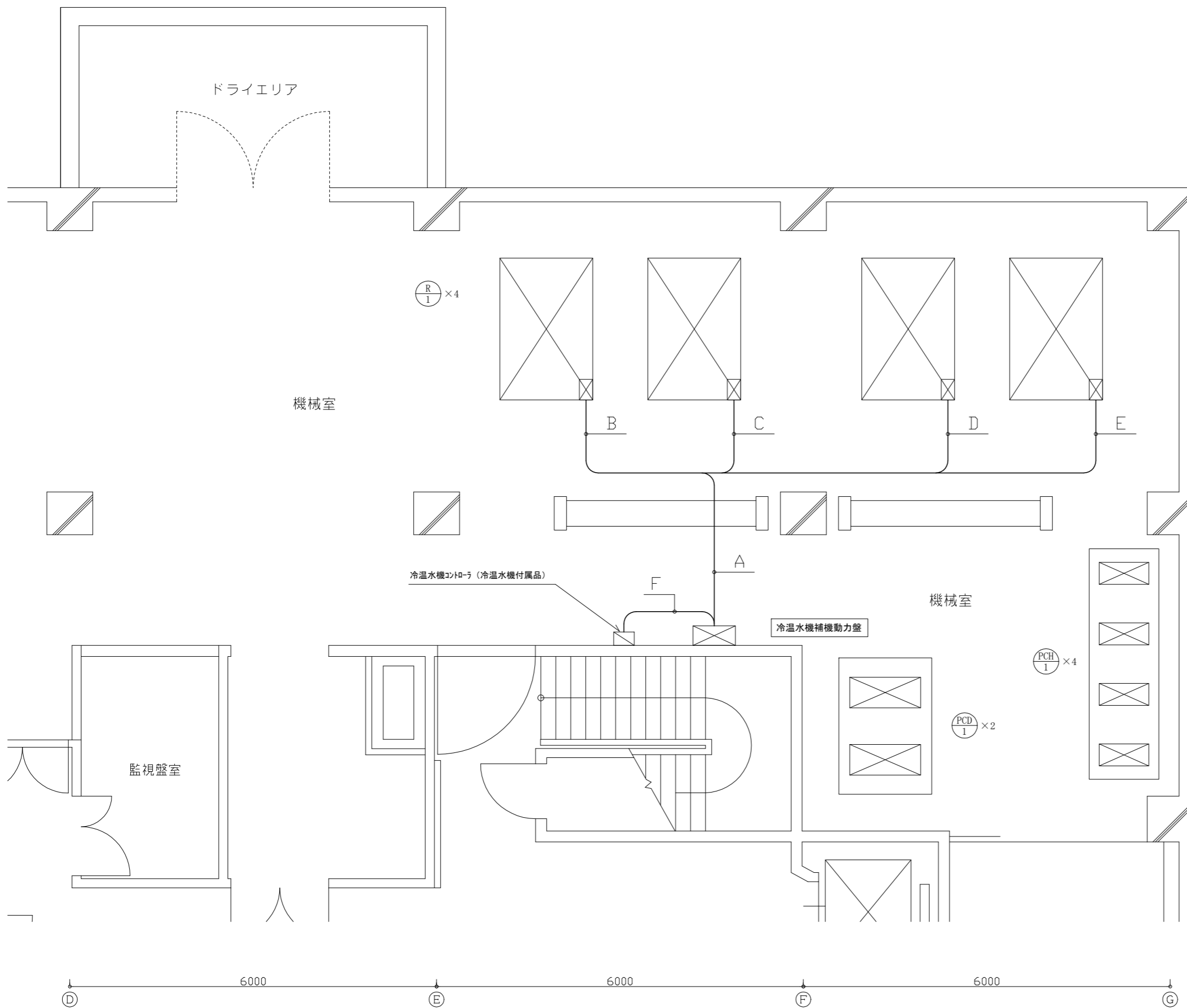
- ・冷温水P 1～3 連動およびインターロック
- ・冷却水P 1、2 連動およびインターロック
- ・冷却塔ファン 1、2 連動およびインターロック
- ・機械室給気ファン 連動およびインターロック

冷温水機運転時の連動機器

冷温水機	連動 冷温水P	連動 冷却水P	連動 冷却塔ファン
RH1-1	PCH1-1	PCD1-1	CT 1-1
RH1-2	PCH1-2	PCD1-1	CT 1-1
RH1-3	PCH1-3	PCD1-2	CT 1-2

※機械室給気ファンはRH1-1・RH1-2・RH1-3いずれか運転で連動運転

工事名	文化会館熱源設備改修工事			設計者資格氏名	級建築士登録第 号			課長	主査等	担当者	横須賀市 都市部公共建築課
図面名称	地下1階改修平面図(自動制御)	図番	8/14	縮尺	1:50 (A2:100% A3:70.7%)	作図	令和4年8月 日				



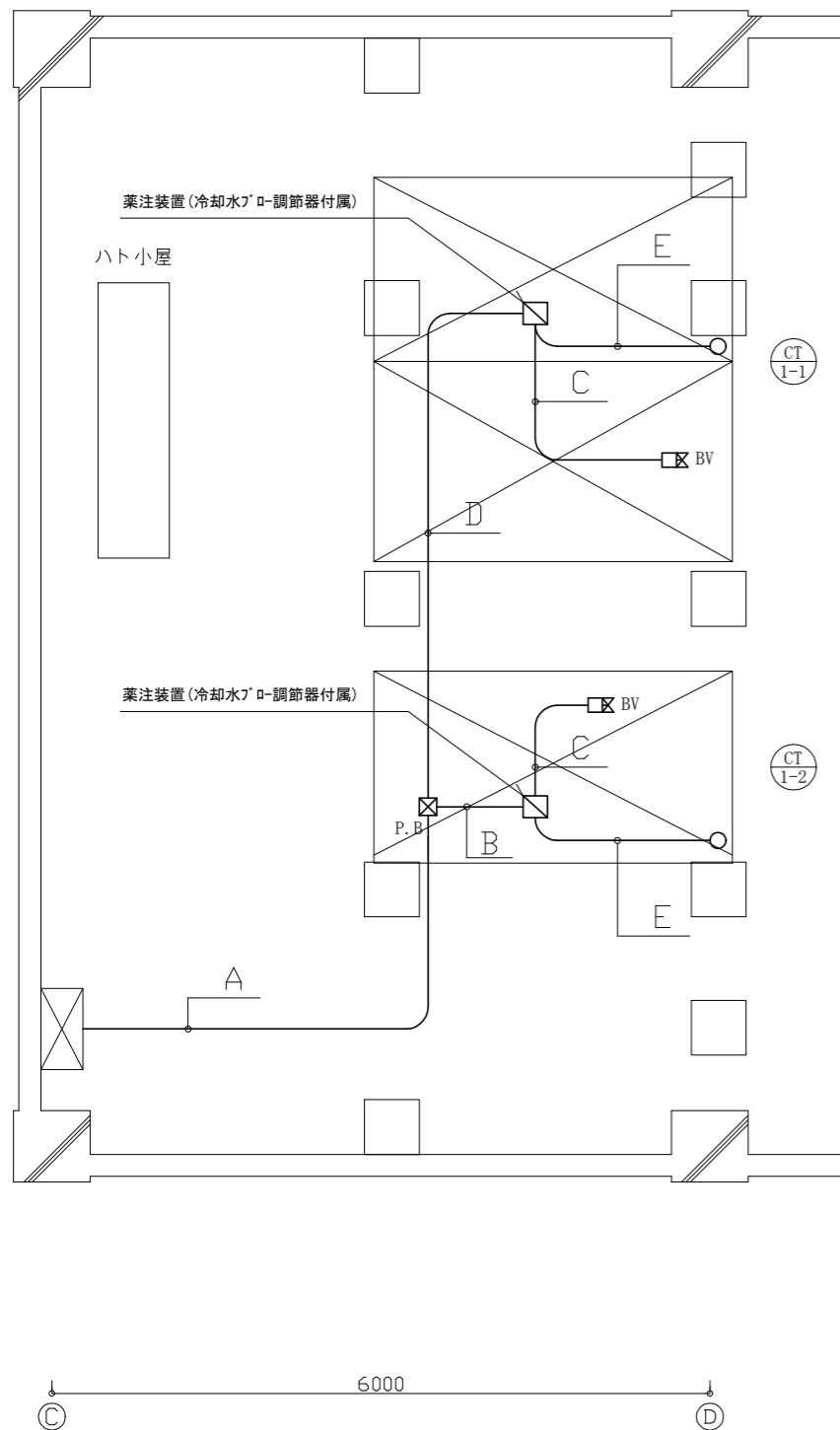
配線凡例

A: IV 2.0mm	×50	(E51)
B: IV 2.0mm	×16	(E25)
C: IV 2.0mm	×16	(E25)
D: IV 2.0mm	×16	(E25)
E: IV 2.0mm	×14	(E25)
F: IV 2.0mm	×4	(E25)

工事名	文化会館熱源設備改修工事			設計者資格氏名	級建築士登録第 号			課長	主査等	担当者	横須賀市 都市部公共建築課
図面名称	地下1階撤去平面図(自動制御)	図番	9/14	縮尺	1:50 (A2:100% A3:70.7%)	作図	令和4年8月 日				

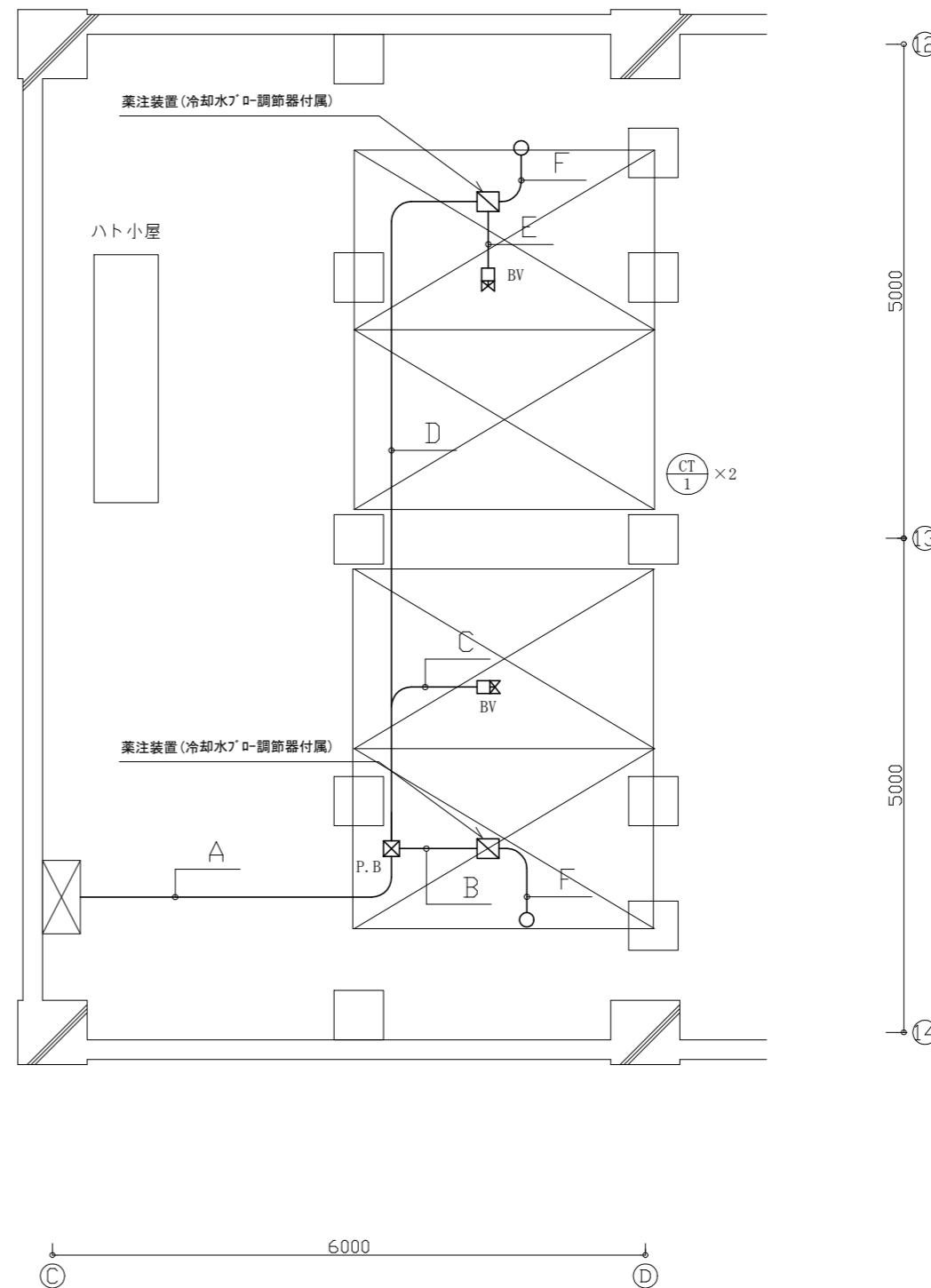
機器凡例			
シンボル	記号	機器名	備考
☒	BV	電動ボール弁	
○		電極センサー	※薬注装置付属

配線凡例			
A:	EM-EFF 1.6mm-3C ×1]	(G36)
	EM-CEE 1.25口-2C ×2		
B:	EM-EFF 1.6mm-3C ×1]	(G28)
	EM-CEE 1.25口-2C ×1		
C:	EM-EFF 1.6mm-3C ×1]	(G28)
	EM-CEE 1.25口-2C ×1		
D:	EM-CEE 1.25口-3C ×1		(G22)
E:	付属電極センサー ×1		(G22)



機器凡例			
シンボル	記号	機器名	備考
☒	BV	電動ボール弁	
○		電極センサー	※薬注装置付属









配線凡例			
A:	VVF 1.6mm-3C ×1]	(G22)
	CWV 2.0口-2C ×2		
B:	VVF 1.6mm-3C ×1]	(G22)
	CWV 2.0口-2C ×1		
	CWV 2.0口-3C ×1		(G22)
C:	CWV 2.0口-3C ×1		(G22)
D:	VVF 1.6mm-3C ×1		(G22)
	CWV 2.0口-2C ×1		(G22)
E:	CWV 2.0口-3C ×1		(G22)
F:	付属電極センサー		



工事名	文化会館熱源設備改修工事		設計者資格氏名	級建築士登録第 号		課長	主査等	担当者	横須賀市 都市部公共建築課
図面名称	R階改修平面図(自動制御) / R階撤去平面図(自動制御)	図番	10 / 14	縮尺	1:50 (A2:100% A3:70.7%)	作図	令和4年8月 日		

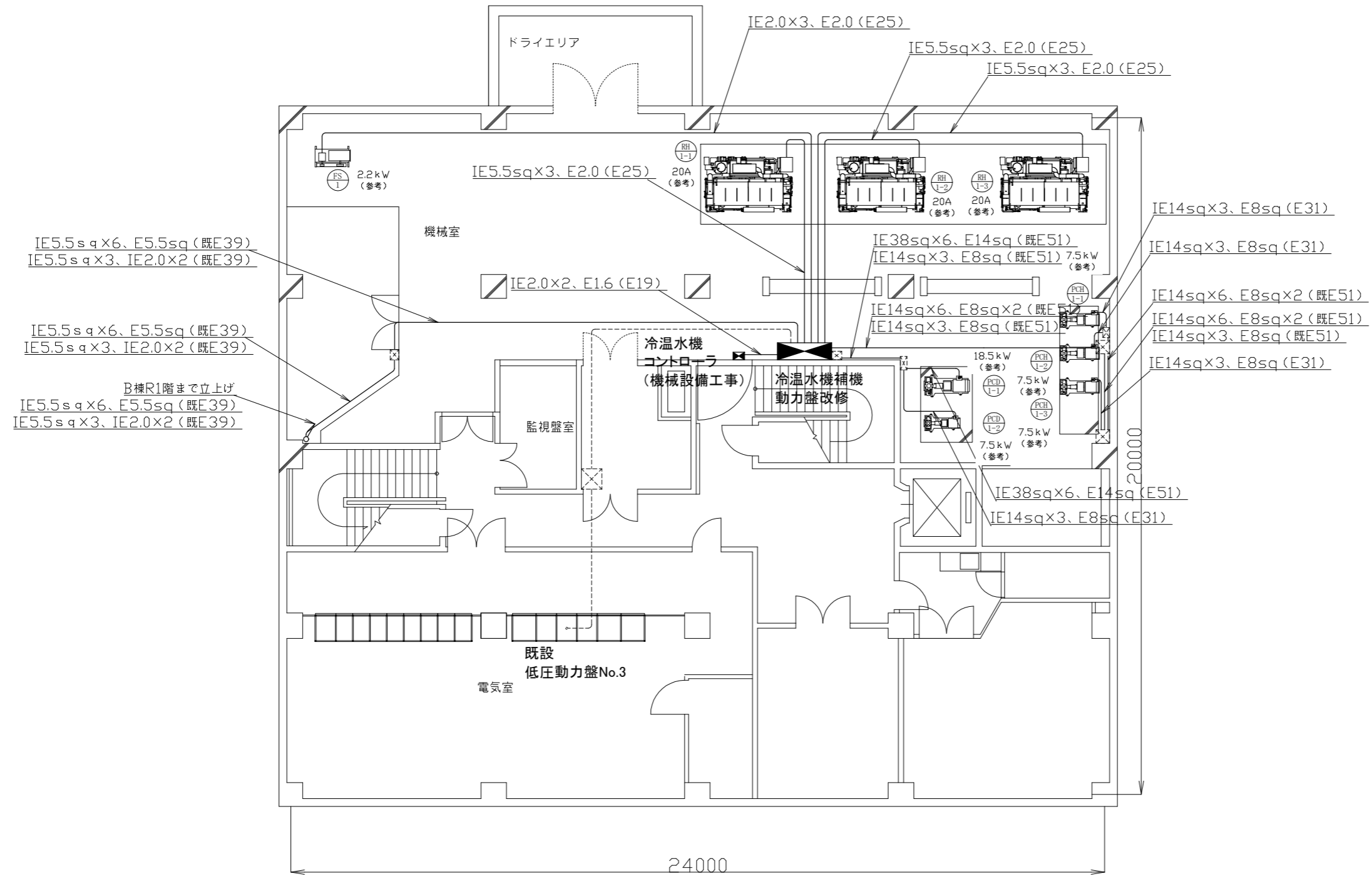
凡例

図中特記無き記号は以下の通り

-  冷温水機補機動力盤改修 図番(14/14)参照
-  プルボックス 撤去
-  既設 プルボックス
-  既設 配管配線
-  RH-1-1 1-2 1-3 吸収冷温水発生器(機械設備工事)
-  PCH-1-1 1-2 1-3 冷温水ポンプ(機械設備工事)
-  PCD-1-1 1-2 冷却水ポンプ 冷温水ポンプ(機械設備工事)
-  FS-1 送風機(機械設備工事)

注記

1. 図中の特記なき記号及び配線は、凡例を参照すること。
2. 屋外露出配管は溶融亜鉛メッキ(無塗装)とし、支持金物、アンカー、ビス等はSUS製とする。


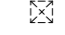
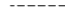
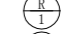
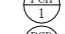
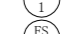
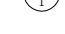


地下1階改修図 1/100

工事名	文化会館熱源設備改修工事			設計者資格氏名	級建築士登録第 号		課長	主査等	担当者	横須賀市 都市部公共建築課
図面名称	地下1階改修図(電気設備)	図番	11/14	縮尺	1:100 (A2:100% A3:70.7%)	作図	令和4年8月	日		

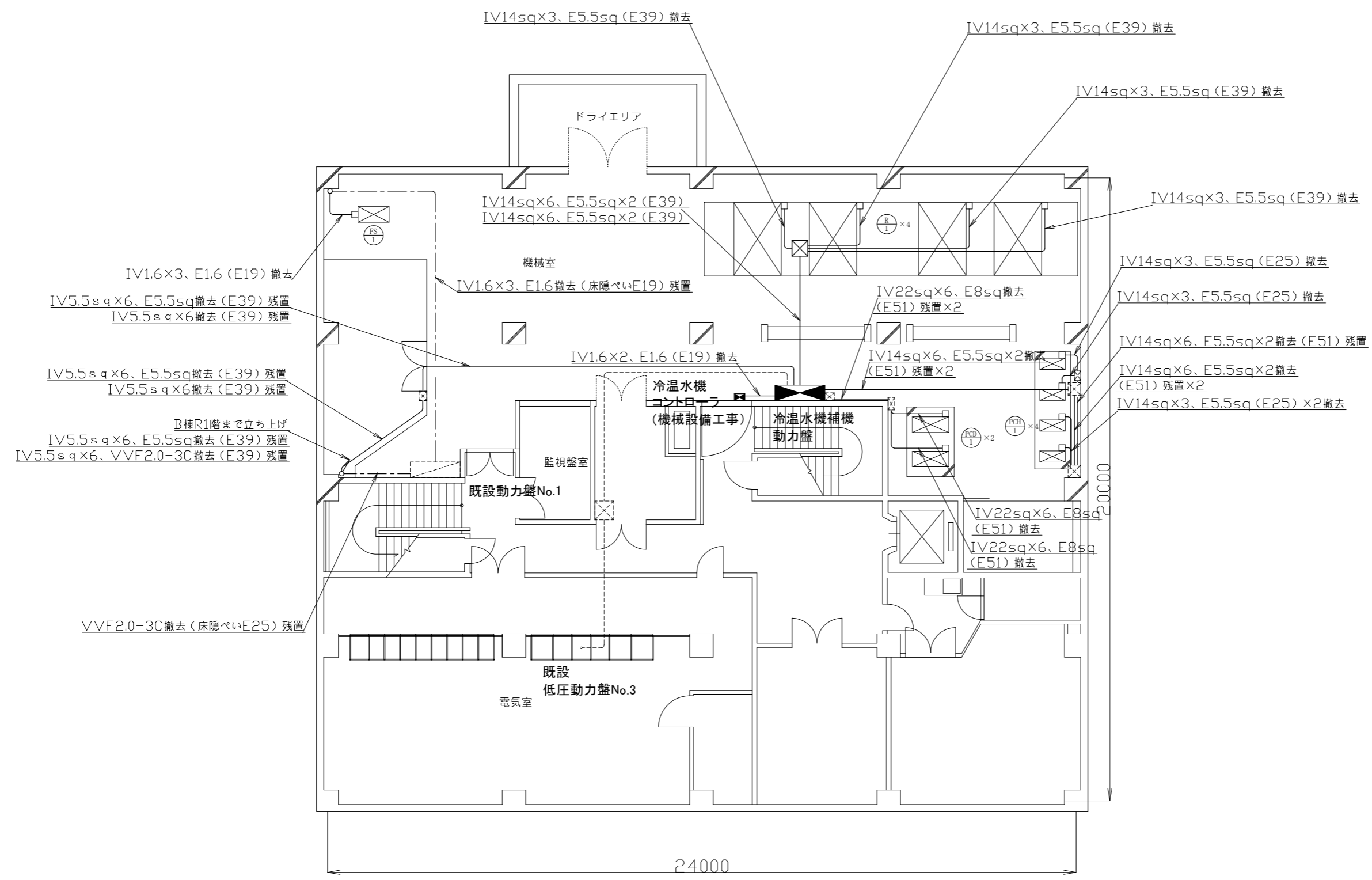
凡例

図中特記なき記号は以下の通り

-  ブルボックス 撤去
-  既設 ブルボックス
-  既設 配管配線
-  R-1 吸収冷水発生器(機械設備工事)
-  PCH-1 冷水ポンプ(機械設備工事)
-  PCD-1 冷却水ポンプ 冷水ポンプ(機械設備工事)
-  FS-1 送風機(機械設備工事)

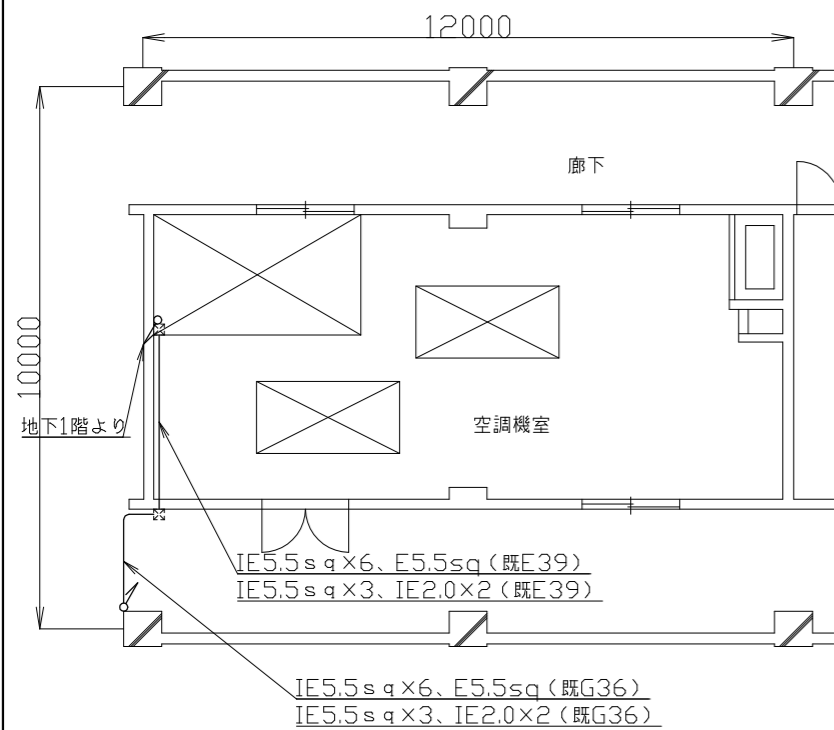
注記

1. 図中の特記なき記号及び配線は、凡例を参照すること。
2. 不要な配管配線、配線器具類等は撤去処分すること。ただし、既設の打込み配管は、残置とする。
3. 器具の撤去跡等は補修を施すものとする。

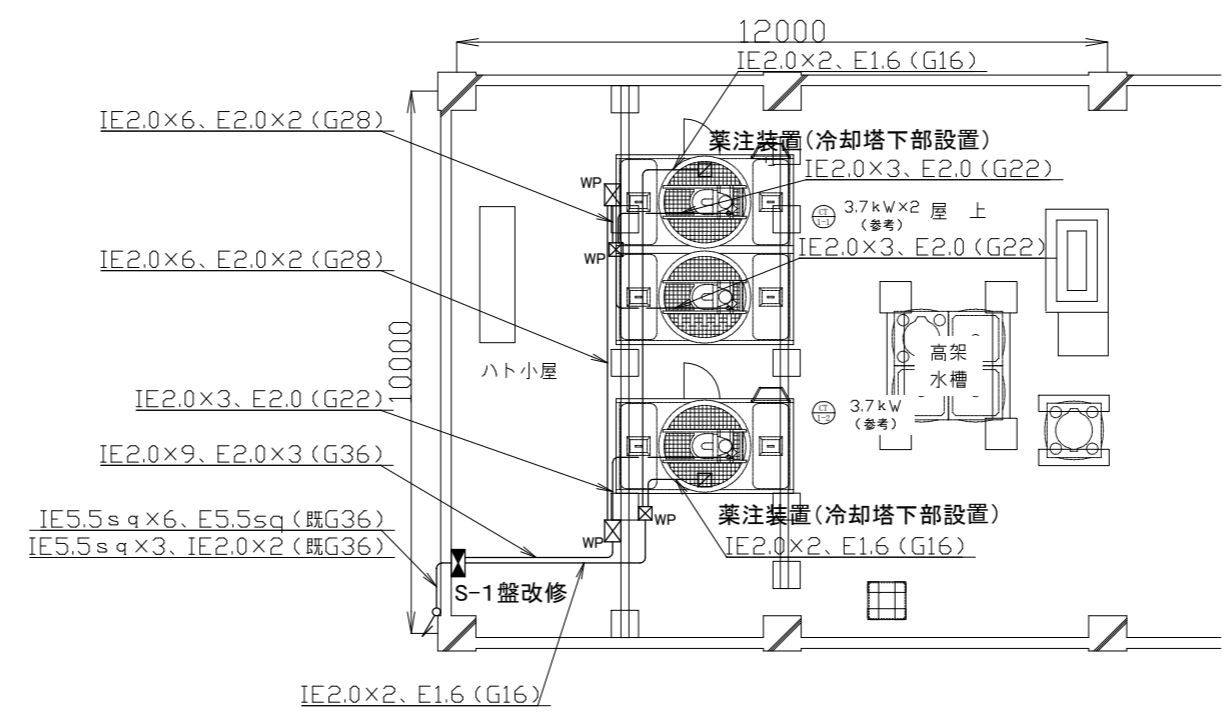


地下1階撤去図 1/100

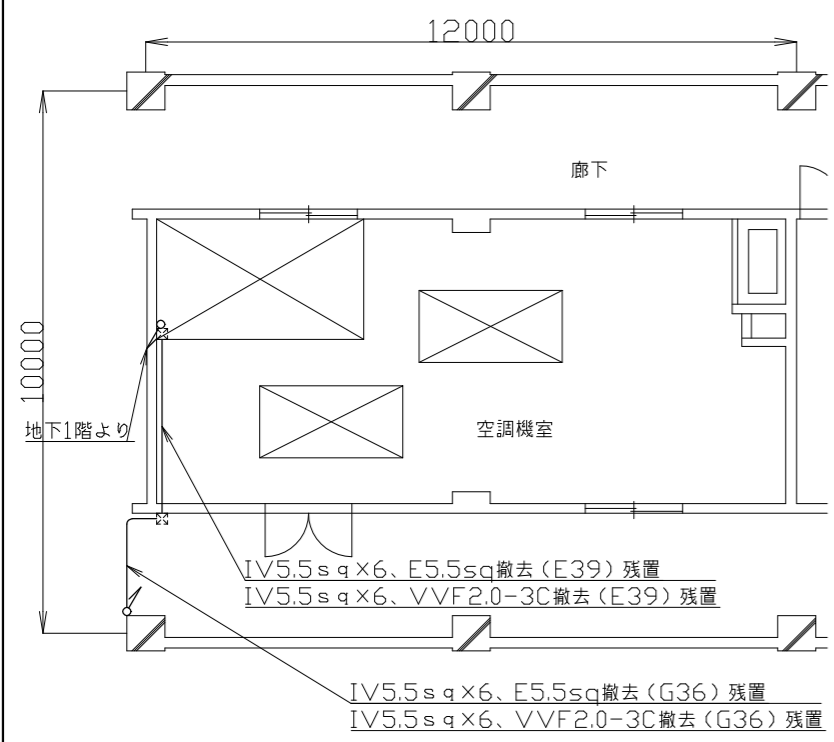
工事名	文化会館熱源設備改修工事			設計者資格 氏名	級建築士登録第 号			課長	主査等	担当者	横須賀市 都市部公共建築課
図面名称	地下1階撤去図(電気設備)	図番	12/14	縮尺	1:100 (A2:100% A3:70.7%)	作図	令和4年8月 日				



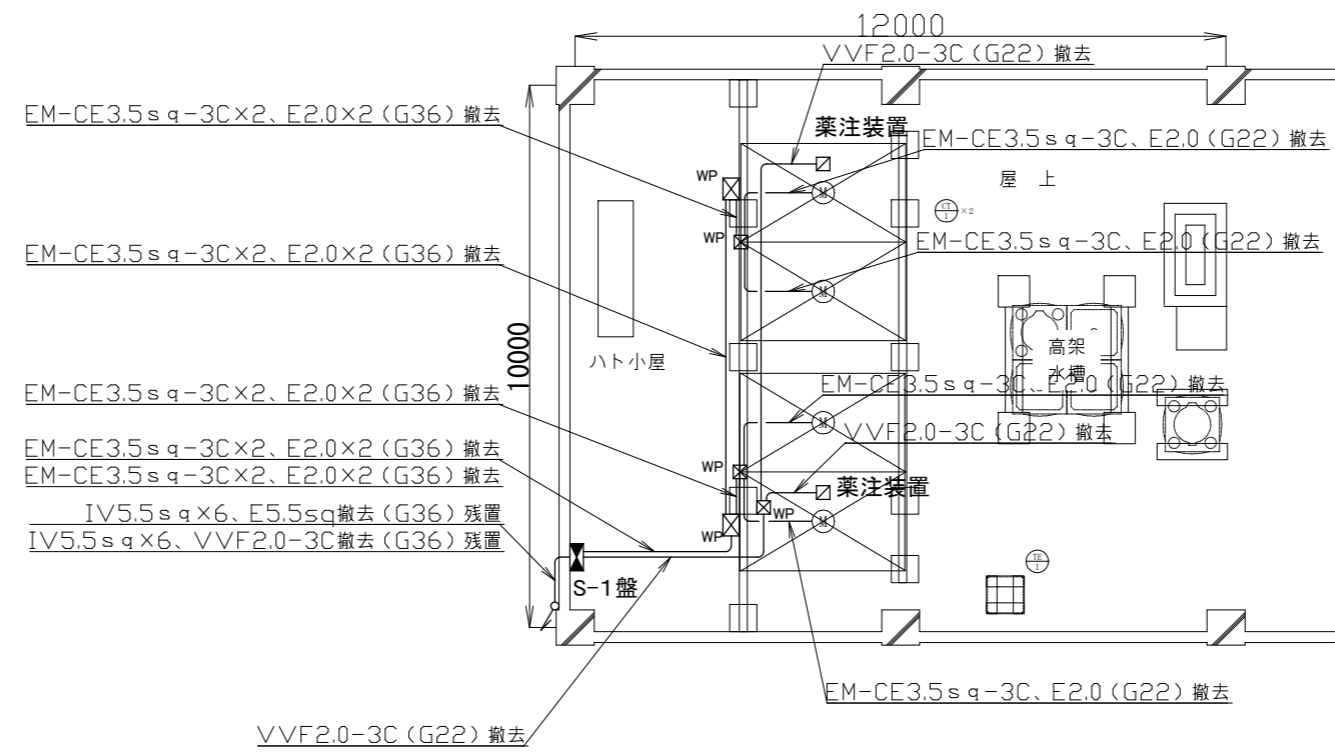
R1階改修図 1/100



R2階改修図 1/100



R1階撤去図 1/100



R2階撤去図 1/100

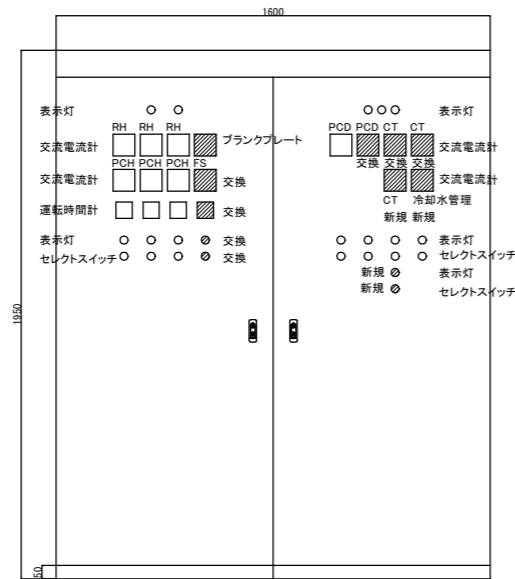
- 凡例
- 図中特記無き記号は以下の通り
- S-1盤改修 図番(14/14)参照
 - ブルボックス SUS製 防水 ET付
 - CT-1-1 1-2 冷却塔(機械設備工事)
 - 薬注装置(機械設備工事)

- 注記
1. 図中の特記なき記号及び配線は、凡例を参照すること。
 2. 屋外露出配管は溶融亜鉛メッキ(無塗装)とし、支持金物、アンカー、ビス等はSUS製とする。
 3. 配管ブロックは再利用とする。

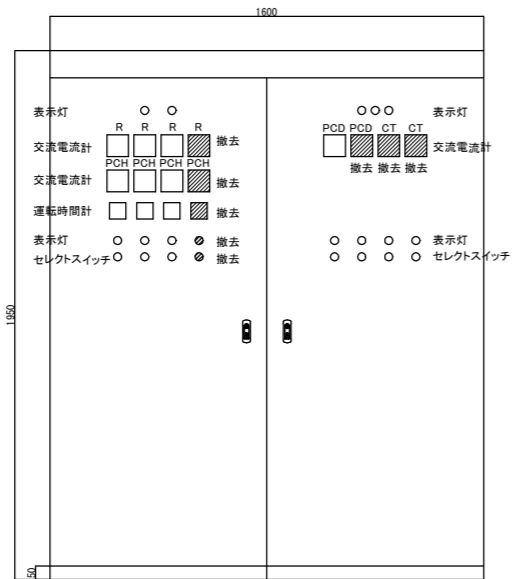
- 凡例
- 図中特記無き記号は以下の通り
- WP ブルボックス 撤去
 - 薬注装置(機械設備工事) 撤去
 - CT-1 冷却塔(機械設備工事) 撤去

- 注記
1. 図中の特記なき記号及び配線は、凡例を参照すること。
 2. 不要な配管配線、配線器具等は撤去処分すること。ただし、既設の打込み配管は、残置とする。
 3. 器具の撤去跡等は補修を施すものとする。
 4. 配管ブロックは再利用とする。

工事名	文化会館熱源設備改修工事			設計者資格氏名	級建築士登録第 号			課長	主査等	担当者	横須賀市 都市部公共建築課
図面名称	R1・R2階撤去図(電気設備)	図番	13/14	縮尺	1:100 (A2:100% A3:70.7%)	作図	令和4年8月 日				



改修後 N/S



改修前 N/S

冷温水機補機動力盤改修概要

屋内自立型 鋼板製 露出形
W1600×H1950×D500

撤去

- ・ブレーカー MCB3P50AF50AT×6
- ・ブレーカー MCB3P60AF60AT×4
- ・ブレーカー MCB3P225AF125AT×2
- ・交流電流計×5
- ・計器用変流器×5
- ・運転時間計×1
- ・表示灯×1
- ・セレクトスイッチ×1
- ・電磁開閉器(18.5kW用)×1
- ・電磁接触器×2
- ・電磁開閉器(2.2kW用)×2
- ・機器撤去に伴う盤内配線含む
- ・機器撤去に伴う銘板

新規

- ・ブレーカー MCB2P50AF20AT×1
- ・ブレーカー MCB3P50AF30AT×3
- ・ブレーカー MCB3P50AF40AT×1
- ・ブレーカー MCB3P60AF60AT×3
- ・ブレーカー MCB3P225AF125AT×4
- ・ブレーカー MCB3P225AF175AT×1
- ・交流電流計×6
- ・計器用変流器×6
- ・運転時間計×1
- ・表示灯×2
- ・セレクトスイッチ(手動・停止・自動)×2
- ・電磁開閉器(7.5kW用)×1
- ・電磁開閉器(3.7kW用)×3
- ・電磁開閉器(2.2kW用)×1
- ・交流電流計撤去1か所ブランクプレート取付
- ・交流電流計2か所新規盤面加工
- ・表示灯、セレクトスイッチ各1か所新規盤面加工
- ・機器取付に伴う盤内配線、端子台追加含む
- ・機器撤去に伴う銘板

S-1盤改修概要

屋外壁掛型 SUS製 防水
W500×H650×D200

撤去

- ・ブレーカー MCB3P50AF30AT×4
- ・機器撤去に伴う配線含む

新規

- ・ブレーカー MCB3P60AF60AT×3
- ・ブレーカー MCB2P50AF20AT×1
- ・機器取付に伴う配線含む

工事名	文化会館熱源設備改修工事			設計者資格 氏名	級建築士登録第 号			課長	主査等	担当者	横須賀市 都市部公共建築課
図面名称	盤改修概要(電気設備)	図番	14/14	縮尺	N/S	作図	令和4年8月 日				