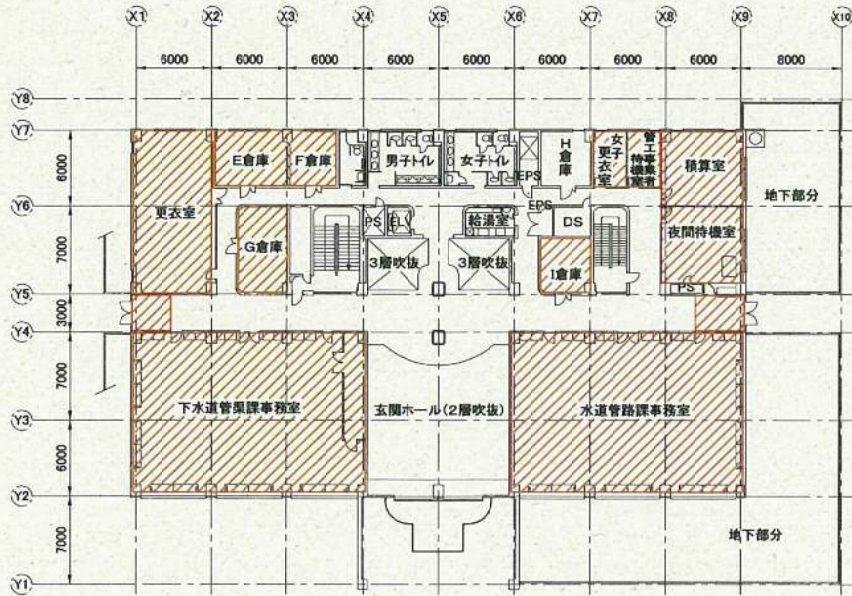


設計図 1 / 14 枚

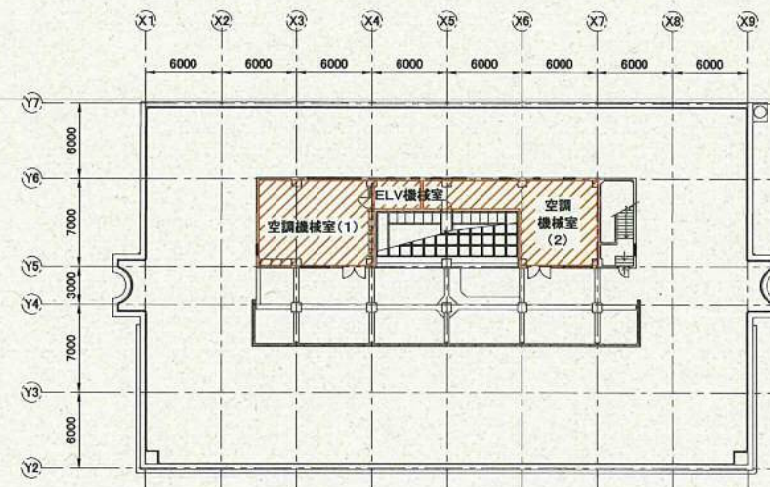
工事名	逸見総合管理センター送風機ほか更新工事
工事場所	横須賀市西逸見町2丁目10番地
図面名称	逸見総合管理センター 案内図、平面図
図面番号	
施工業者	

令和4年(2022年) 8月

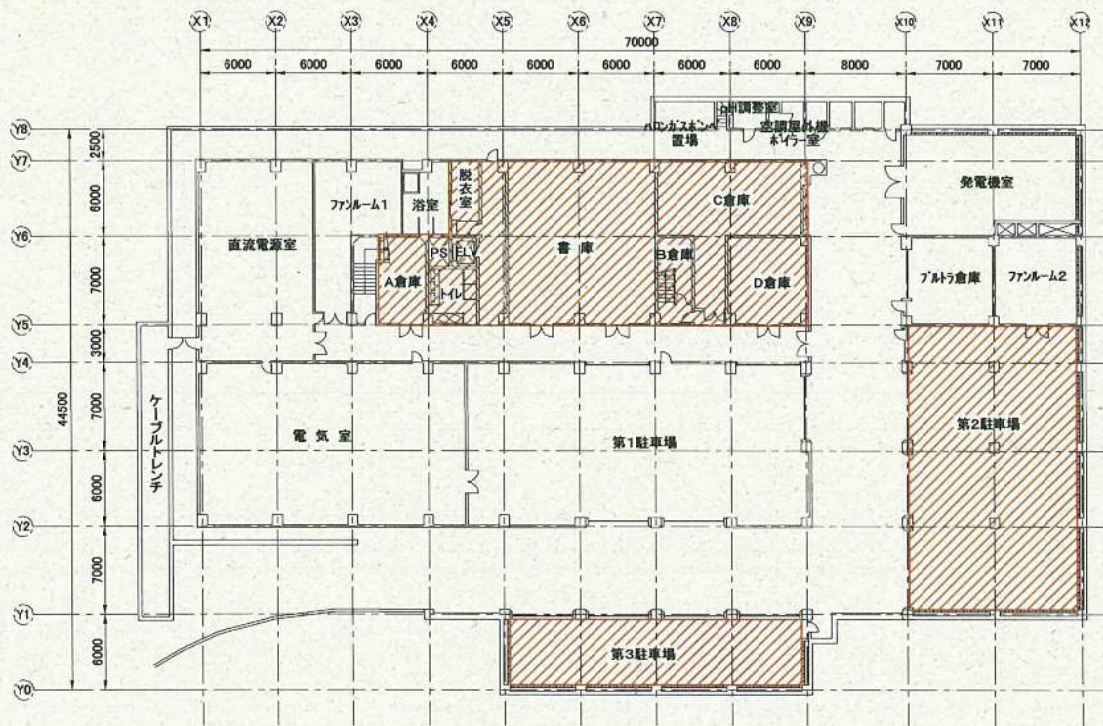
課長	係長	設計	監督	検査員
横須賀市上下水道局 技術部 浄水課				私道



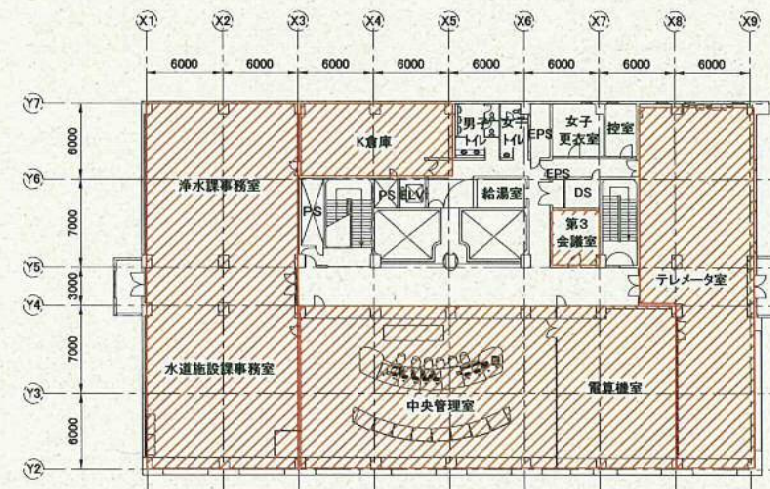
逸見総合管理センター1階平面図(S=1/600)



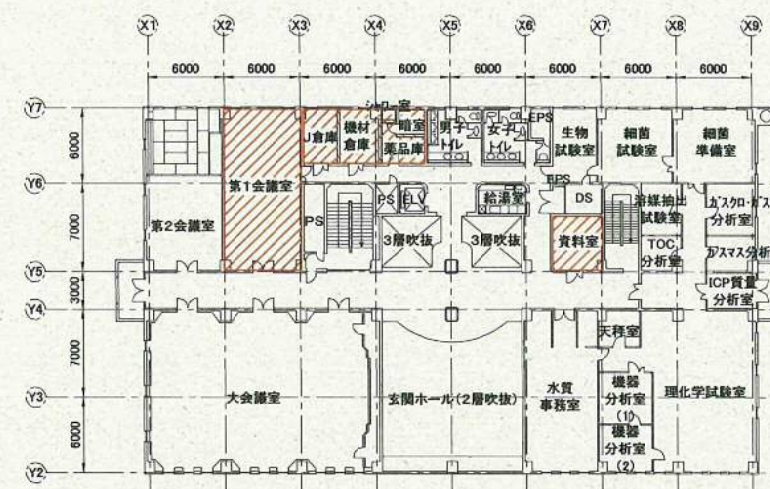
逸見総合管理センター屋上平面図(S=1/600)



逸見総合管理センター地下1階平面図(S=1/600)



逸見総合管理センター3階平面図(S=1/600)



逸見総合管理センター2階平面図(S=1/600)



逸見総合管理センター案内図(S=NON)

機器表(更新)

機器番号	機器名称	機器仕様	付属電動機		備考	設置場所・台数
			電源	容量		
HEX-1	全熱交換器	天井カセット形 100φ リモコンスイッチ、防振吊金具、インテリアパネル共 ※既設ウェザーカバーは更新対象外 処理風量: 170m ³ /h 静圧: 50Pa	1φ-100V			B1F: 脱衣室(1台)
HEX-2	全熱交換器	天井カセット形 100φ リモコンスイッチ共 ※既設ウェザーカバーは更新対象外 処理風量: 90m ³ /h 静圧: 10Pa	1φ-100V			1F: 管工事業者待機室(1台) 1F: 女子更衣室(1台)
HEX-3	全熱交換器	天井埋込形 150φ リモコンスイッチ、防振吊金具共 ※更新ウェザーカバーは撤去対象外 処理風量: 240m ³ /h 静圧: 50Pa	1φ-100V			1F: 夜間待機室(1台) 1F: 積算室(1台) 1F: 男子更衣室(2台) 3F: 浄水課、水道施設課事務室(1台) ※更新対象外
HEX-4	全熱交換器	天井埋込形 250φ リモコンスイッチ、防振吊金具共 ※既設ウェザーカバーは更新対象外 処理風量: 800m ³ /h 静圧: 100Pa	1φ-100V			1F: 水道管路課事務室(1台) 1F: 下水道管渠課事務室(1台) 2F: 第1会議室(1台)
HEX-5	全熱交換器 (既設)	天井埋込形 250φ ウェザーカバー、リモコンスイッチ共 処理風量: 800m ³ /h 静圧: 80Pa	1φ-100V			2F: 第2会議室(1台)
HEX-6	全熱交換器 (既設)	天井埋込形 200φ ウェザーカバー、リモコンスイッチ共 処理風量: 360m ³ /h 静圧: 100Pa	1φ-100V			3F: 浄水課、水道施設課事務室(1台)
HEX-7	全熱交換器	天井埋込形 150φ リモコンスイッチ、防振吊金具共 ※既設ウェザーカバーは更新対象外 処理風量: 260m ³ /h 静圧: 30Pa	1φ-100V			3F: 第3会議室(1台)
HEX-8	全熱交換器 (既設)	床置形 250φ 処理風量: 2,500m ³ /h 静圧: 220Pa 加湿: 透湿膜式 8.8kg/h	3φ-200V			4F: 空調機械室(1)(1台) (2F: 大会議室系統)
SF-1	送風機(給気) (既設)	片吸込シロッコファン #6 床置防振架台共 風量: 38,000m ³ /h 静圧: 240Pa	3φ-200V			B1F: ファンルーム1(1台) (B1F: 直流電源室、電気室系統)
EF-1	送風機(排気) (既設)	片吸込シロッコファン #6 床置防振架台共 風量: 38,000m ³ /h 静圧: 240Pa	3φ-200V			B1F: ファンルーム1(1台) (B1F: 直流電源室、電気室系統)
SF-2	送風機(給気) (既設)	片吸込シロッコファン #5 1/2 床置防振架台共 風量: 37,000m ³ /h 静圧: 300Pa	3φ-200V			B1F: ファンルーム2(1台) (B1F: 発電機室系統)
EF-2	送風機(排気) (既設)	片吸込シロッコファン #4 1/2 床置防振架台共 風量: 24,000m ³ /h 静圧: 300Pa	3φ-200V			B1F: ファンルーム2(1台) (B1F: 発電機室系統)
EF-3	送風機(排気)	片吸込シロッコファン #2 1/2 鋼板製 床置防振架台共 風量: 6,800m ³ /h 静圧: 400Pa	3φ-200V			4F: 空調機械室(1)(1台) (1F~3F: トイレ系統)
EF-4	送風機(排気)	片吸込シロッコファン #1 鋼板製 天吊防振架台共 風量: 810m ³ /h 静圧: 400Pa	3φ-200V			4F: 空調機械室(2)(1台) (1F~3F: 給湯室系統)
EF-5	送風機(排気)	片吸込シロッコファン #3 塩ビ製 天吊防振架台共 風量: 6,100m ³ /h 静圧: 400Pa	3φ-200V			4F: 空調機械室(2)(1台) (2F: 生物試験室、細菌試験室系統)
EF-6	送風機(排気)	片吸込シロッコファン #1 塩ビ製 天吊防振架台共 風量: 900m ³ /h 静圧: 350Pa	3φ-200V			4F: 空調機械室(2)(3台) (2F: 理化学試験室ドラフトチャンパー系統、DC-3) (2F: 機器分析室(2)ドラフトチャンパー系統、DC-4) (2F: 溶媒抽出試験室ドラフトチャンパー系統、DC-5)
EF-7	送風機(排気)	片吸込シロッコファン #1 塩ビ製 天吊防振架台共 風量: 1,100m ³ /h 静圧: 350Pa	3φ-200V			4F: 空調機械室(2)(2台) (2F: 理化学試験室ドラフトチャンパー系統、DC-1,2)
EF-8	送風機(排気)	片吸込シロッコファン #2 1/2 鋼板製 天吊防振架台共 風量: 7,000m ³ /h 静圧: 300Pa	3φ-200V			B1F: 書庫(1台) (B1F: 第3駐車場系統)
EF-9	換気扇	圧力扇 500φ バックガード共 ※既設ウェザーカバー、電動シャッターは更新対象外 風量: 4,700m ³ /h 静圧: 60Pa	3φ-200V			B1F: 第2駐車場(3台)
EF-10	換気扇	圧力扇 300φ バックガード、温度スイッチ共 ※既設ウェザーカバー、電動シャッターは更新対象外 風量: 900m ³ /h 静圧: 20Pa	1φ-100V			4F: ELV機械室(1台)
EF-11	換気扇	天井扇 150φ 天吊金具共 ※既設ウェザーカバーは更新対象外 風量: 250m ³ /h 静圧: 90Pa	1φ-100V			B1F: A倉庫(1台) 1F: G倉庫(1台)
EF-12	換気扇	天井扇 150φ 天吊金具共 ※既設ウェザーカバーは更新対象外 風量: 600m ³ /h 静圧: 100Pa	1φ-100V			3F: テレメータ室(2台) 3F: 中央管理室(1台)

注 記

1. は更新を表し、撤去機器等と同位置に取付のこと。
2. 換気扇EF-10の温度スイッチは、以下の仕様とする。
仕様: 壁付型、1φ-100V用、定格電流 6A、温度設定範囲 0°C~50°C

設 計 図 2 / 14 枚

工 事 名	逸見総合管理センター送風機ほか更新工事				
工 事 場 所	横須賀市西逸見町2丁目10番地				
図 面 名 称	換気設備機器表(更新)				
図 面 番 号					
施 工 業 者					
令和 4 年 (2022 年) 8 月					
課 長	係 長	設 計	監 督	検 査 員	
横須賀市上下水道局 技術部 浄水課					
計 画 課					私道

機器番号	機器名称	機器仕様	付属電動機		備考	設置場所・台数
			電源	容量		
EF-13	換気扇	天井扇 150φ 天吊金具共 ※既設ウェザーカバーは更新対象外 風量: 300m ³ /h 静圧: 80Pa	1φ-100V			B1F: 洗濯室(1台) 3F: 電算機室(1台)
EF-14	換気扇	天井扇 150φ 天吊金具共 ※既設ウェザーカバーは更新対象外 風量: 450m ³ /h 静圧: 100Pa	1φ-100V			B1F: 男子トイレ(2台)
EF-15	換気扇	天井扇 150φ 天吊金具共 ※既設ウェザーカバーは更新対象外 風量: 700m ³ /h 静圧: 30Pa	1φ-100V			B1F: 書庫(2台) 3F: K倉庫(1台)
EF-16	換気扇	天井扇 150φ 天吊金具共 ※既設ウェザーカバーは更新対象外 風量: 400m ³ /h 静圧: 60Pa	1φ-100V			B1F: C倉庫(2台) ※1台は更新対象外 B1F: D倉庫(1台)
EF-18	換気扇	天井扇 150φ 天吊金具共 ※既設ウェザーカバーは更新対象外 風量: 200m ³ /h 静圧: 20Pa	1φ-100V			1F: E倉庫(1台)
EF-19	換気扇	天井扇 150φ 天吊金具共 ※既設ウェザーカバーは更新対象外 風量: 150m ³ /h 静圧: 30Pa	1φ-100V			B1F: B倉庫(1台) 1F: F倉庫(1台) 1F: H倉庫(1台) ※更新対象外 1F: I倉庫(1台) 2F: 資料室(1台)
EF-20	換気扇	天井扇 100φ 天吊金具共 ※既設ウェザーカバーは更新対象外 風量: 100m ³ /h 静圧: 20Pa	1φ-100V			2F: J倉庫(1台) 2F: 機材倉庫(1台) 2F: 薬品庫(1台)
EF-21	換気扇	天井扇 100φ 天吊金具共 ※既設ウェザーカバーは更新対象外 風量: 60m ³ /h 静圧: 50Pa	1φ-100V			2F: 暗室(1台)
EF-22	換気扇	中間ファン 100φ 天吊金具共 ※既設ウェザーカバーは更新対象外 風量: 30m ³ /h 静圧: 80Pa	1φ-100V			2F: シャワー室(1台)
EF-23	送風機(排気)	片吸込シロッコファン #4 鋼板製 天吊防振架台共 風量: 15,000m ³ /h 静圧: 300Pa	3φ-200V			B1F: 倉庫(1台) (B1F: 第1駐車場系統)
EF-24	換気扇	天井扇 150φ 天吊金具共 ※既設ウェザーカバーは更新対象外 風量: 500m ³ /h 静圧: 50Pa	1φ-100V			3F: 浄水課、水道施設課事務室(3台)
EF-25	換気扇 (既設)	天井扇 100φ ウェザーカバー共 風量: 140m ³ /h 静圧: 40Pa	1φ-100V			3F: 女子更衣室(1台)
EF-26	換気扇 (既設)	天井扇 100φ ウェザーカバー共 風量: 80m ³ /h 静圧: 40Pa	1φ-100V			3F: 控室(1台)
OF-1	換気扇 (既設)	有圧扇 300φ ウェザーカバー、バックガード、電動シャッター、温度スイッチ共 風量: 900m ³ /h 静圧: 20Pa	1φ-100V			B1F: ボイラー室(1台)
SEF-1	排煙機 (既設)	片吸込リミットロード形 #5 自動起動盤共 風量: 20,400m ³ /h 静圧: 300Pa	3φ-200V			4F: 空調機械室(1)(1台)

機器表 (撤去)

機器番号	機器名称	機器仕様	付属電動機		(参考)製造者名、型番	設置場所・台数
			電源	容量		
HEX-1	全熱交換器	天井カセット形 100φ リモコンスイッチ、インテリアパネル共 ※既設ウェザーカバーは撤去対象外 処理風量: 170m ³ /h 静圧: 50Pa	1φ-100V	137W	三菱電機(株) LGH-25C-S	B1F:脱衣室(1台)
HEX-2	全熱交換器	天井カセット形 100φ リモコンスイッチ共 ※既設ウェザーカバーは撤去対象外 処理風量: 90m ³ /h 静圧: 10Pa	1φ-100V	34W	三菱電機(株) VL-1500ZX	1F:管工事業者待機室(1台) 1F:女子更衣室(1台)
HEX-3	全熱交換器	天井埋込形 150φ リモコンスイッチ共 ※既設ウェザーカバーは撤去対象外 処理風量: 240m ³ /h 静圧: 50Pa	1φ-100V	115W	三菱電機(株) LGH-25R3-S	1F:夜間待機室(1台) 1F:積算室(1台) 1F:男子更衣室(2台) 3F:浄水課、水道施設課事務室(1台) ※撤去対象外
HEX-4	全熱交換器	天井埋込形 250φ リモコンスイッチ共 ※既設ウェザーカバーは撤去対象外 処理風量: 800m ³ /h 静圧:100Pa	1φ-100V	700W	三菱電機(株) GU-800RH-R	1F:水道管路課事務室(1台) 1F:下水道管渠課事務室(1台) 2F:第1会議室(1台)
HEX-5 (既設)	全熱交換器	天井埋込形 250φ ウェザーカバー、リモコンスイッチ共 処理風量: 800m ³ /h 静圧:80Pa	1φ-100V	400W	三菱電機(株) GU-80RS5	2F:第2会議室(1台)
HEX-6 (既設)	全熱交換器	天井埋込形 200φ ウェザーカバー、リモコンスイッチ共 処理風量: 360m ³ /h 静圧:100Pa	1φ-100V	265W	三菱電機(株) LGH-50R5-S	3F:浄水課、水道施設課事務室(1台)
HEX-7	全熱交換器	天井埋込形 150φ リモコンスイッチ共 ※既設ウェザーカバーは撤去対象外 処理風量: 260m ³ /h 静圧: 30Pa	1φ-100V	115W	三菱電機(株) LGH-25R3-S	3F:第3会議室(1台)
HEX-8 (既設)	全熱交換器	床置形 250φ 処理風量:2,500m ³ /h 静圧: 220Pa 加湿:透湿膜式 8.8kg/h	3φ-200V	3.1kW	三菱電機(株) LPB-350KX4-50	4F:空調機械室(1)(1台) (2F:大会議室系統)
SF-1 (既設)	送風機(給気)	片吸込シロッコファン #6 床置防振架台共 風量: 38,000m ³ /h 静圧:240Pa	3φ-200V	11kW	テラル(株) CLF II-TV-L-RS-B	B1F:ファンルーム1(1台) (B1F:直流電源室、電気室系統)
EF-1 (既設)	送風機(排気)	片吸込シロッコファン #6 床置防振架台共 風量: 38,000m ³ /h 静圧:240Pa	3φ-200V	11kW	テラル(株) CLF II-BH-L-RS-B	B1F:ファンルーム1(1台) (B1F:直流電源室、電気室系統)
SF-2 (既設)	送風機(給気)	片吸込シロッコファン #5 1/2 床置防振架台共 風量: 37,000m ³ /h 静圧:300Pa	3φ-200V	15kW	(株)荏原製作所 SRM4	B1F:ファンルーム2(1台) (B1F:発電機室系統)
EF-2 (既設)	送風機(排気)	片吸込シロッコファン #4 1/2 床置防振架台共 風量: 24,000m ³ /h 静圧:300Pa	3φ-200V	11kW	(株)荏原製作所 SRM4	B1F:ファンルーム2(1台) (B1F:発電機室系統)
EF-3	送風機(排気)	片吸込シロッコファン #2 1/2 鋼板製 床置防振架台共 風量: 6,800m ³ /h 静圧:400Pa	3φ-200V	2.2kW	(株)荏原製作所 SRM4	4F:空調機械室(1)(1台) (1F~3F:トイレ系統)
EF-4	送風機(排気)	片吸込シロッコファン #1 鋼板製 天吊防振架台共 風量: 810m ³ /h 静圧:400Pa	3φ-200V	0.4kW	(株)荏原製作所 SRM4	4F:空調機械室(2)(1台) (1F~3F:給湯室系統)
EF-5	送風機(排気)	片吸込シロッコファン #3 塩ビ製 天吊防振架台共 風量: 6,100m ³ /h 静圧:400Pa	3φ-200V	2.2kW	(株)荏原製作所 SRMC4	4F:空調機械室(2)(1台) (2F:生物試験室、細菌試験室系統)
EF-6	送風機(排気)	片吸込シロッコファン #1 塩ビ製 天吊防振架台共 風量: 900m ³ /h 静圧:350Pa	3φ-200V	0.75kW	(株)荏原製作所 SRMC4	4F:空調機械室(2)(3台) (2F:理化学試験室ドラフトチャンバー系統、DC-3) (2F:機器分析室(2)ドラフトチャンバー系統、DC-4) (2F:溶媒抽出試験室ドラフトチャンバー系統、DC-5)
EF-7	送風機(排気)	片吸込シロッコファン #1 塩ビ製 天吊防振架台共 風量: 1,100m ³ /h 静圧:350Pa	3φ-200V	0.75kW	(株)荏原製作所 SRMC4	4F:空調機械室(2)(2台) (2F:理化学試験室ドラフトチャンバー系統、DC-1,2)
EF-8	送風機(排気)	片吸込シロッコファン #2 1/2 鋼板製 天吊防振架台共 風量: 7,000m ³ /h 静圧:300Pa	3φ-200V	3.7kW	(株)荏原製作所 SRM4	B1F:倉庫(1台) (B1F:第3駐車場系統)
EF-9	換気扇	圧力扇 500φ バックガード共 ※既設ウェザーカバー、電動シャッターは撤去対象外 風量: 4,700m ³ /h 静圧: 60Pa	3φ-200V	0.4kW	三菱電機(株) KF-50ETC	B1F:第2駐車場(3台)
EF-10	換気扇	圧力扇 300φ バックガード、温度スイッチ共 ※既設ウェザーカバー、電動シャッターは撤去対象外 風量: 900m ³ /h 静圧: 20Pa	1φ-100V	25W	三菱電機(株) EG-30AS	4F:ELV機械室(1台)
EF-11	換気扇	天井扇 150φ ※既設ウェザーカバーは撤去対象外 風量: 250m ³ /h 静圧: 90Pa	1φ-100V	46W	三菱電機(株) VD-20ZS-B	B1F:A倉庫(1台) 1F:G倉庫(1台)
EF-12	換気扇	天井扇 150φ ※既設ウェザーカバーは撤去対象外 風量: 600m ³ /h 静圧:100Pa	1φ-100V	95W	三菱電機(株) VD-23ZP	3F:テレメータ室(2台) 3F:中央管理室(1台)

注記

1. は撤去を表す。

設計図 3 / 14 枚

工事名	逸見総合管理センター送風機ほか更新工事				
工事場所	横須賀市西逸見町2丁目10番地				
図面名称	換気設備機器表(撤去)				
図面番号					
施工業者					
令和4年(2022年) 8月					
課長	係長	設計	監督	検査員	
横須賀市上下水道局 技術部 浄水課					
計画課					私道

機器番号	機器名称	機器仕様	付属電動機		(参考)既設型番	設置場所・台数
			電源	容量		
EF-13	換気扇	天井扇 150φ ※既設ウェザーカバーは撤去対象外 風量: 300m ³ /h 静圧: 80Pa	1φ-100V	46W	三菱電機(株) VD-20ZS-B	B1F:洗濯室(1台) 3F:電算機室(1台)
EF-14	換気扇	天井扇 150φ ※既設ウェザーカバーは撤去対象外 風量: 450m ³ /h 静圧:100Pa	1φ-100V	90.5W	三菱電機(株) VD-23Z	B1F:男子トイレ(2台)
EF-15	換気扇	天井扇 150φ ※既設ウェザーカバーは撤去対象外 風量: 700m ³ /h 静圧: 30Pa	1φ-100V	95W	三菱電機(株) VD-23ZP	B1F:書庫(2台) 3F:K倉庫(1台)
EF-16	換気扇	天井扇 150φ ※既設ウェザーカバーは撤去対象外 風量: 400m ³ /h 静圧: 60Pa	1φ-100V	62W	三菱電機(株) VD-20ZP	B1F:C倉庫(2台) ※1台は撤去対象外 B1F:D倉庫(1台)
EF-18	換気扇	天井扇 150φ ※既設ウェザーカバーは撤去対象外 風量: 200m ³ /h 静圧: 20Pa	1φ-100V	18.5W	三菱電機(株) VD-18ZS-B	1F:E倉庫(1台)
EF-19	換気扇	天井扇 150φ ※既設ウェザーカバーは撤去対象外 風量: 150m ³ /h 静圧: 30Pa	1φ-100V	18.5W	三菱電機(株) VD-18ZS-B	B1F:B倉庫(1台) 1F:F倉庫(1台) 1F:H倉庫(1台) ※撤去対象外 1F:I倉庫(1台) 2F:資料室(1台)
EF-20	換気扇	天井扇 100φ ※既設ウェザーカバーは撤去対象外 風量: 100m ³ /h 静圧: 20Pa	1φ-100V	13W	三菱電機(株) VD-15ZS	2F:J倉庫(1台) 2F:機材倉庫(1台) 2F:薬品庫(1台)
EF-21	換気扇	天井扇 100φ ※既設ウェザーカバーは撤去対象外 風量: 60m ³ /h 静圧: 50Pa	1φ-100V	18W	三菱電機(株) VD-10ZSJ5	2F:暗室(1台)
EF-22	換気扇	中間ファン 100φ ※既設ウェザーカバーは撤去対象外 風量: 30m ³ /h 静圧: 80Pa	1φ-100V	22W	三菱電機(株) V-12ZM5	2F:シャワー室(1台)
EF-23	送風機(排気)	片吸込シロッコファン #4 鋼板製 天吊防振架台共 風量: 15,000m ³ /h 静圧:300Pa	3φ-200V	5.5kW	(株)荏原製作所 SRM4	B1F:倉庫(1台) (B1F:第1駐車場系統)
EF-24	換気扇	天井扇 150φ ※既設ウェザーカバーは撤去対象外 風量: 500m ³ /h 静圧: 50Pa	1φ-100V	90.5W	三菱電機(株) VD-23Z	3F:浄水課、水道施設課事務室(3台)
EF-25 (既設)	換気扇	天井扇 100φ ウェザーカバー共 風量: 140m ³ /h 静圧: 40Pa	1φ-100V	20W	三菱電機(株) VD-15ZXP9-C	3F:女子更衣室(1台)
EF-26 (既設)	換気扇	天井扇 100φ ウェザーカバー共 風量: 80m ³ /h 静圧: 40Pa	1φ-100V	13.5W	三菱電機(株) VD-ZX9-C	3F:控室(1台)
OF-1 (既設)	換気扇	有圧扇 300φ ウェザーカバー、バックガード、電動シャッター、温度スイッチ共 風量: 900m ³ /h 静圧: 20Pa	1φ-100V	34W	パナソニック(株) FY-30MSX4	B1F:ボイラー室(1台)
SEF-1 (既設)	排煙機	片吸込リミットロード形 #5 自動起動盤共 風量: 20,400m ³ /h 静圧:300Pa	3φ-200V	5.5kW	(株)荏原製作所 SRP3H	4F:空調機械室(1)(1台)

設計図 4 / 14 枚

工事名	逸見総合管理センター送風機ほか更新工事
工事場所	横須賀市西逸見町2丁目10番地
図面名称	逸見総合管理センターダクト系統図
図面番号	
施工業者	

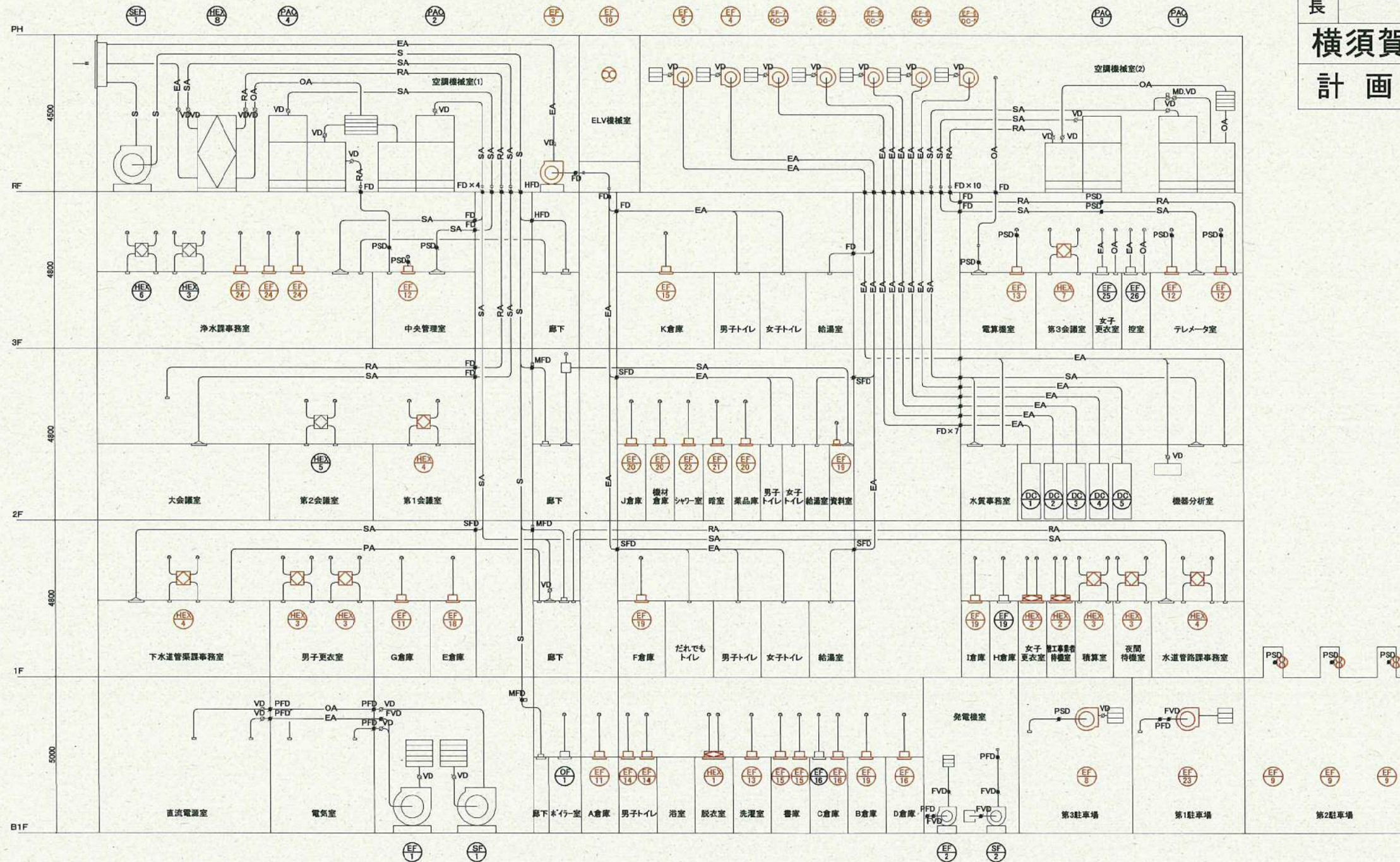
令和4年(2022年) 8月

課長	係長	設計	監督	検査員
横須賀市上下水道局 技術部 浄水課				私道
計画課				

凡例

記号	名称	記号	名称
MD	モーターダンパー	⊗	圧力扇(壁付)
FD	防火ダンパー	□	換気扇(天井付)
VD	風量調整ダンパー	◇	全熱交換器
FVD	風量調整防火ダンパー	⊕	送風機、排風機
SFD	煙感連動防火ダンパー	△	吹出口
FSD	ピストンダンパー	□	吸込口
PFD	ピストン防火ダンパー		
MFD	防火用モーターダンパー		
HFD	排煙ダクト用防火ダンパー		

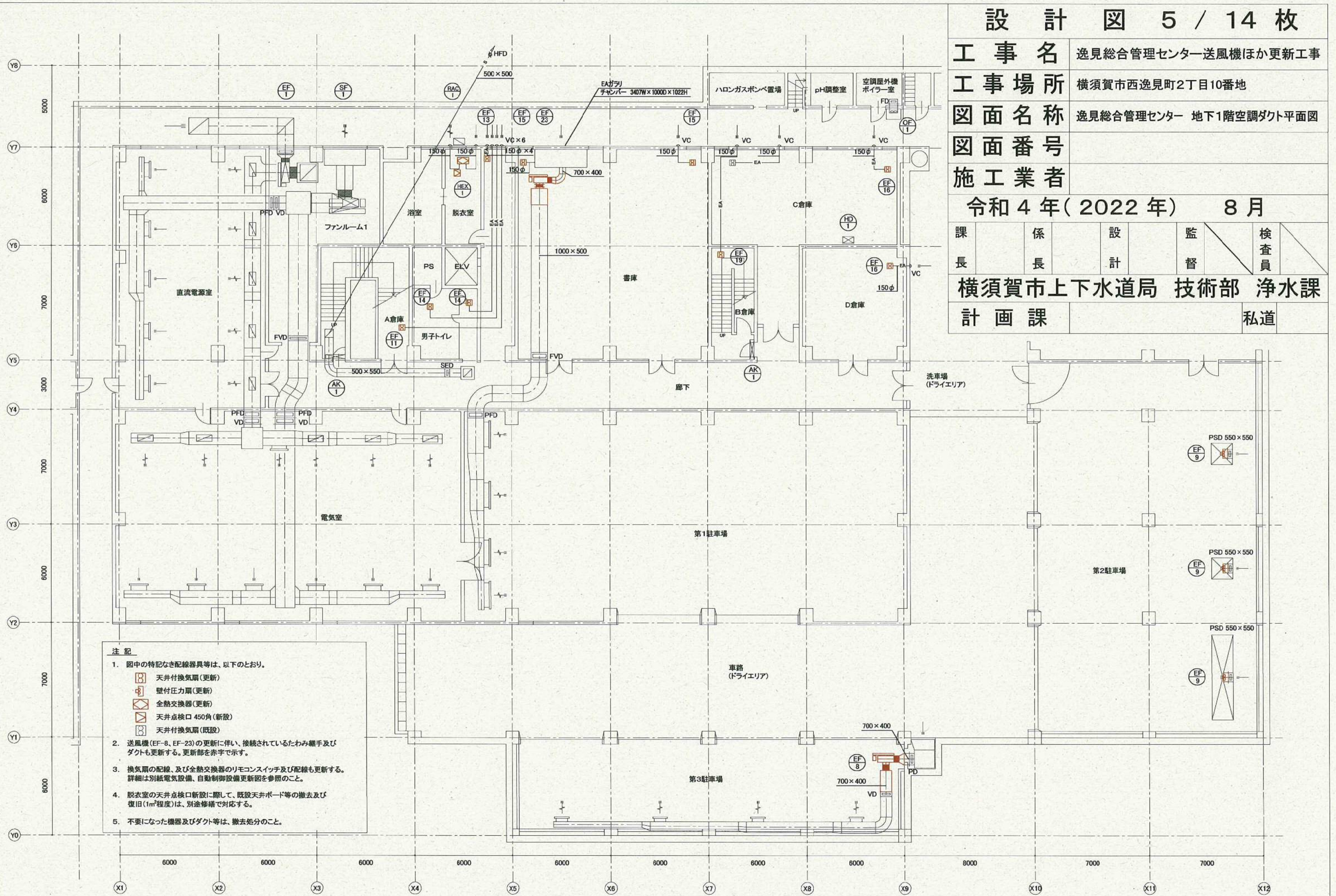
※ 赤字で記載の機器は、今回更新を示す。



逸見総合管理センターダクト系統図(S=NON)

設計図 5 / 14 枚

工事名	逸見総合管理センター送風機ほか更新工事				
工事場所	横須賀市西逸見町2丁目10番地				
図面名称	逸見総合管理センター 地下1階空調ダクト平面図				
図面番号					
施工業者					
令和4年(2022年) 8月					
課長	係長	設計	監督	検査員	
横須賀市上下水道局 技術部				浄水課	
計画課				私道	



- 注記**
- 図中の特記なき配線器具等は、以下のとおり。
 - 天井付換気扇(更新)
 - 壁付圧力扇(更新)
 - 全熱交換器(更新)
 - 天井点検口 450角(新設)
 - 天井付換気扇(既設)
 - 送風機(EF-8、EF-23)の更新に伴い、接続されているたわみ継手及びダクトも更新する。更新部を赤字で示す。
 - 換気扇の配線、及び全熱交換器のリモコンスイッチ及び配線も更新する。詳細は別紙電気設備、自動制御設備更新図を参照のこと。
 - 脱衣室の天井点検口新設に際して、既設天井ボード等の撤去及び復旧(1㎡程度)は、別途修繕で対応する。
 - 不要になった機器及びダクト等は、撤去処分のこと。

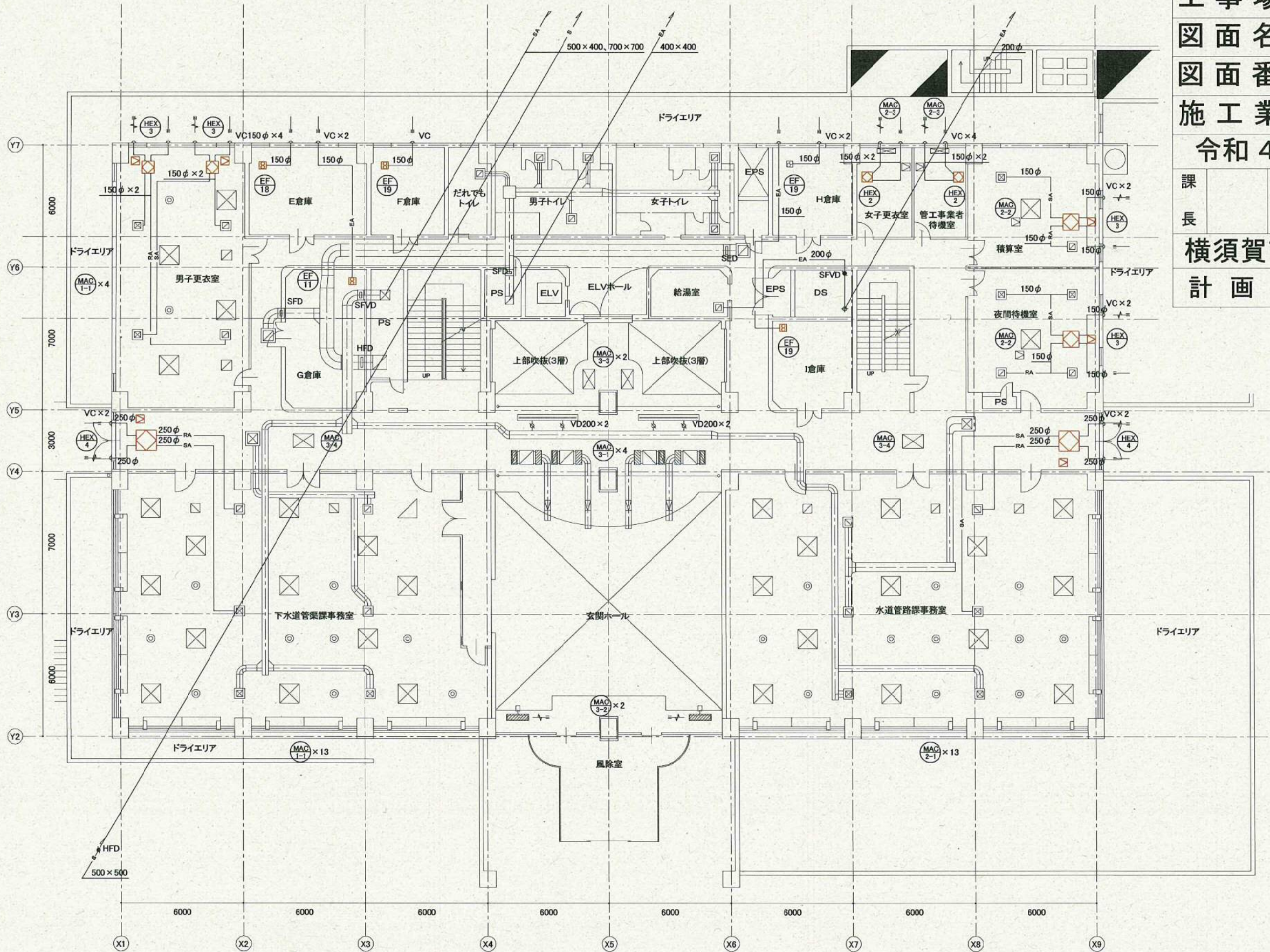
逸見総合管理センター 地下1階空調ダクト平面図(S=1/200)

設計図 6 / 14 枚

工事名	逸見総合管理センター送風機ほか更新工事
工事場所	横須賀市西逸見町2丁目10番地
図面名称	逸見総合管理センター 1階空調ダクト平面図
図面番号	
施工業者	

令和4年(2022年) 8月

課長	係長	設計	監督	検査員
横須賀市上下水道局 技術部 浄水課				私道



- 注記
- 図中の特記なき配線器具等は、以下のとおり。
 - 天井付換気扇(更新)
 - 全熱交換器(更新)
 - 天井点検口 450角(更新)
 - 天井付換気扇(既設)
 - 天井点検口 450角(既設)
 - 換気扇の配線、及び全熱交換器のリモコンスイッチ及び配線も更新する。詳細は別紙電気設備、自動制御設備更新図を参照のこと。
 - 全熱交換器等の更新に際して、天井ボード及び軽量鉄骨天井下地等の取り外しが必要な場合は、作業に必要な範囲の部材を撤去し、更新後に復旧すること。
 - 不要になった機器等は、撤去処分のこと。

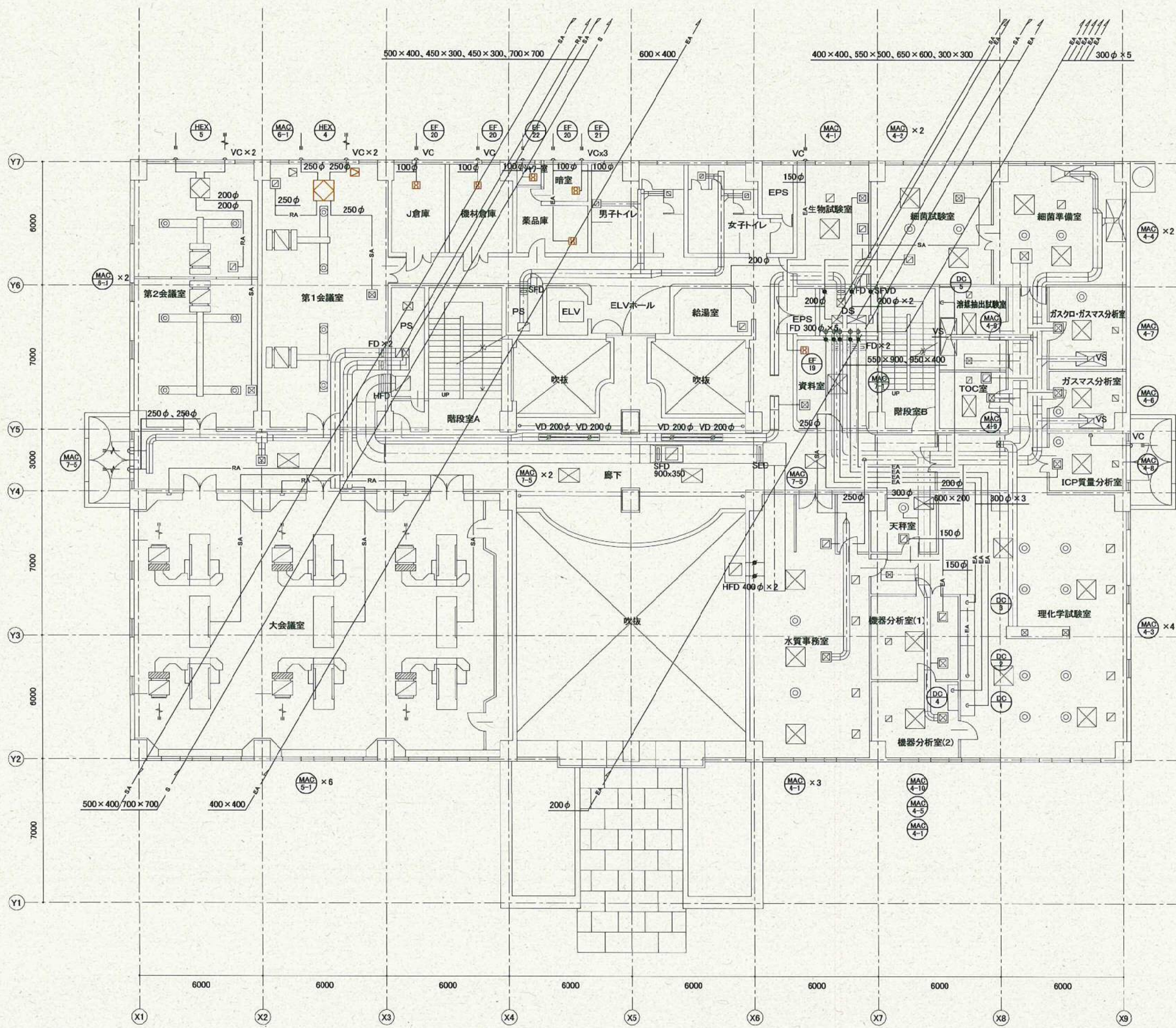
逸見総合管理センター 1階空調ダクト平面図(S=1/200)

設計図 7 / 14 枚

工事名	逸見総合管理センター送風機ほか更新工事
工事場所	横須賀市西逸見町2丁目10番地
図面名称	逸見総合管理センター 2階空調ダクト平面図
図面番号	
施工業者	

令和4年(2022年) 8月

課長	係長	設計	監督	検査員
横須賀市上下水道局 技術部 浄水課				私道



注記

- 図中の特記なき配線器具等は、以下のとおり。
 - 天井付換気扇(更新)
 - 全熱交換器(更新)
 - 天井点検口 450角(更新)
 - 天井付換気扇(既設)
 - 全熱交換器(既設)
 - 天井点検口 450角(既設)
- 換気扇の配線、及び全熱交換器のリモコンスイッチ及び配線も更新する。詳細は別紙自動制御設備更新図を参照のこと。
- 全熱交換器等の更新に際して、天井ボード及び軽量鉄骨天井下地等の取り外しが必要な場合は、作業に必要な範囲の部材を撤去し、更新後に復旧すること。
- 不要になった機器等は、撤去処分のこと。

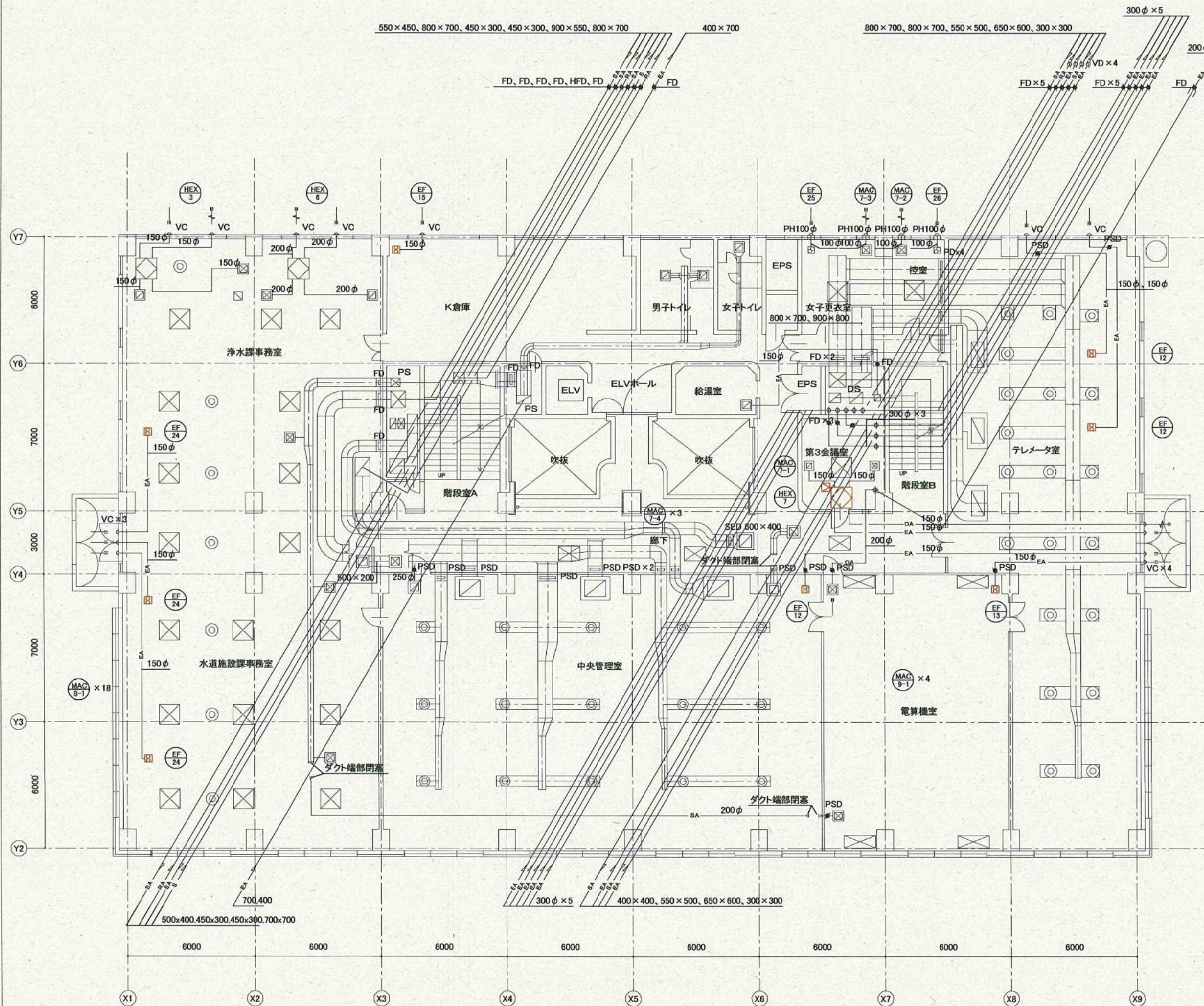
逸見総合管理センター 2階空調ダクト平面図(S=1/200)

設計図 8 / 14 枚

工事名	逸見総合管理センター送風機ほか更新工事
工事場所	横須賀市西逸見町2丁目10番地
図面名称	逸見総合管理センター 3階空調ダクト平面図
図面番号	
施工業者	

令和4年(2022年) 8月

課長	係長	設計	監督	検査員
横須賀市上下水道局 技術部 浄水課				私道



注記

- 図中の特記なき配線器具等は、以下のとおり。
 - 天井付換気扇(更新)
 - 全熱交換器(更新)
 - 天井点検口 450角(更新)
 - 天井付換気扇(既設)
 - 全熱交換器(既設)
- 換気扇の配線、及び全熱交換器のリモコンスイッチ及び配線も更新する。詳細は別紙自動制御設備更新図を参照のこと。
- 全熱交換器等の更新に際して、天井ボード及び軽量鉄骨天井下地等の取り外しが必要な場合は、作業に必要な範囲の部材を撤去し、更新後に復旧すること。
- 不要になった機器等は、撤去処分のこと。


逸見総合管理センター 3階空調ダクト平面図(S=1/200)

設計図 9 / 14 枚

工事名	逸見総合管理センター送風機ほか更新工事
工事場所	横須賀市西逸見町2丁目10番地
図面名称	逸見総合管理センター 屋上空調ダクト平面図
図面番号	
施工業者	

令和4年(2022年) 8月

課長	係長	設計	監督	検査員
横須賀市上下水道局 技術部 浄水課				私道
計画課				

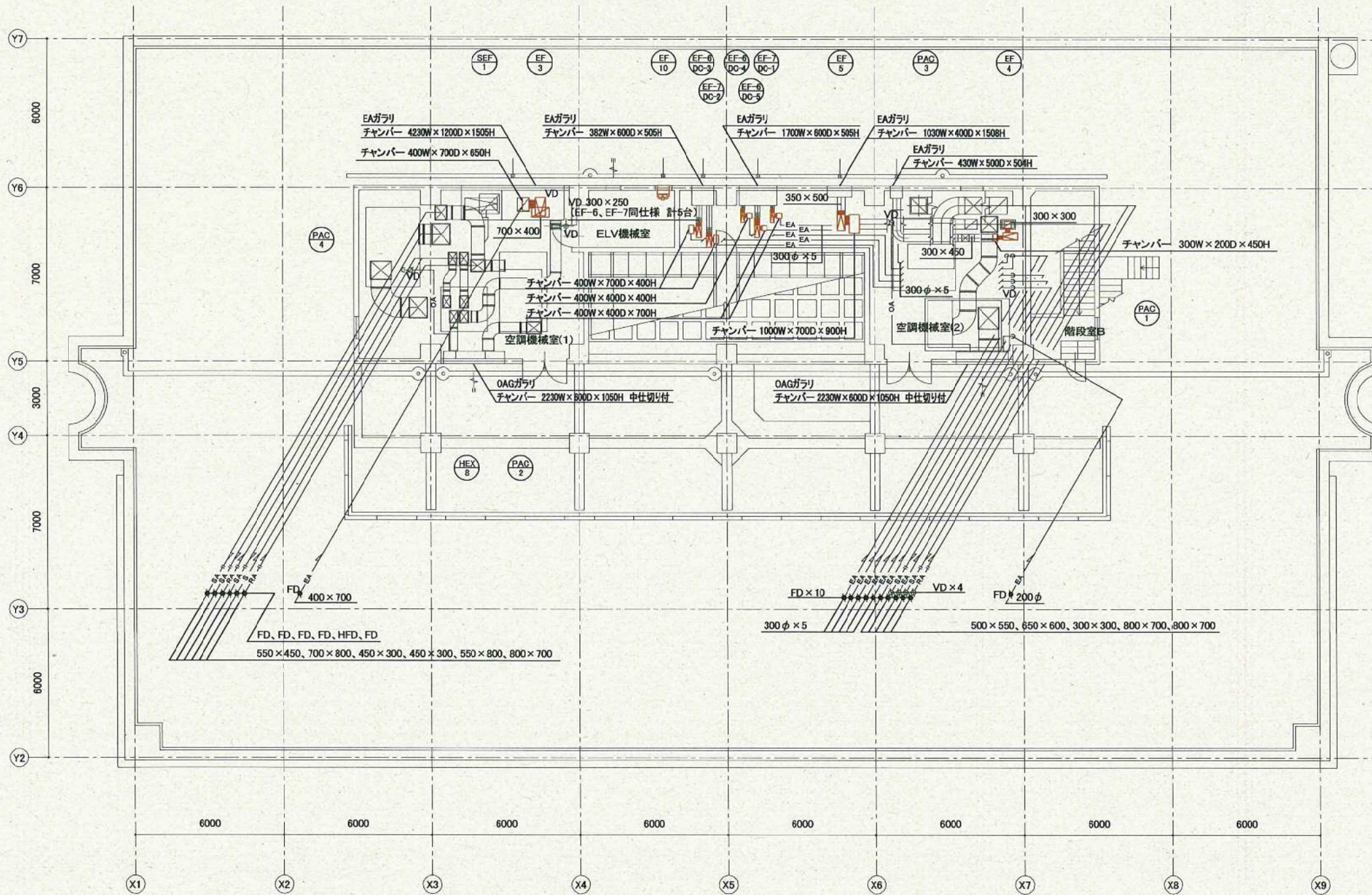
注記
1. 図中の特記なき配線器具等は、以下のとおり。
 壁付有圧扇(更新)

2. 送風機(EF-3、EF-4、EF-5、EF-6及びEF-7)の更新に伴い、接続されているたわみ継手、ダクト及びチャンパーも更新する。更新部を赤字で示す。なお、ダクト及びチャンパーの参考寸法は、右表のとおり。

3. 不要になった機器及びダクト等は、撤去処分のこと。

更新ダクト、チャンパー一覧表

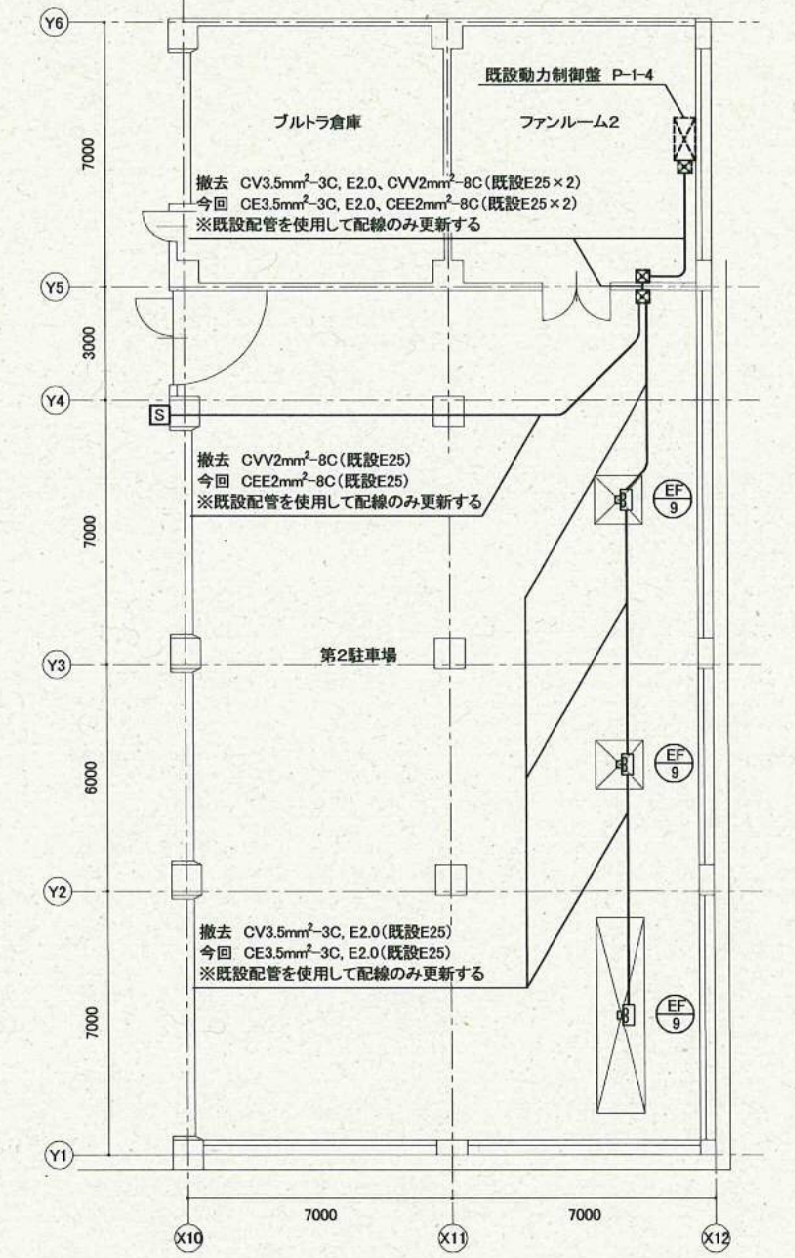
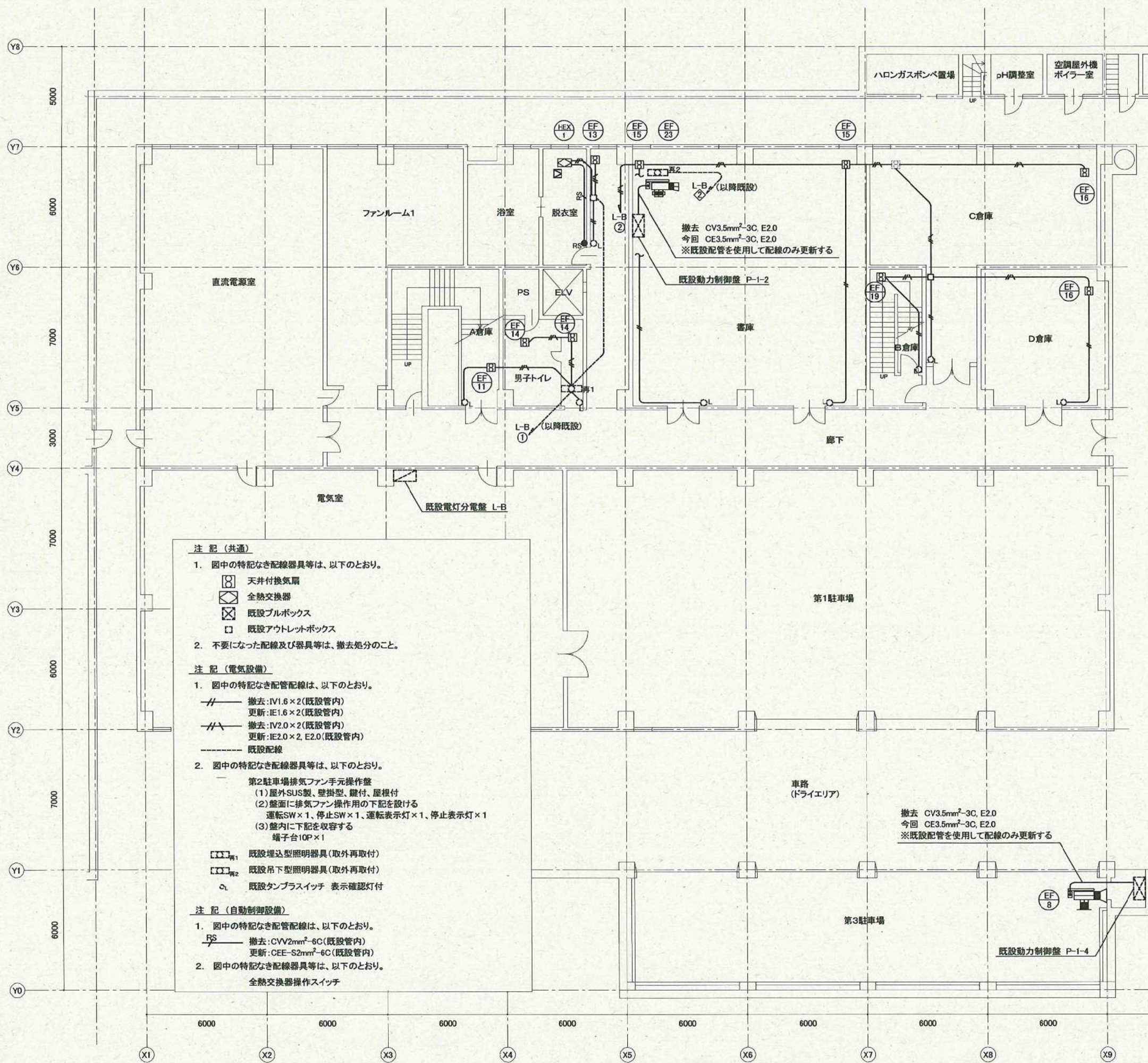
送風機番号	ダクト、チャンパー寸法(参考)	
	吸込側	吹出側
EF-3	チャンパー 400W×700D×650H	ダクト 700W×400D×400H程度
EF-6 (DC-3系統)	チャンパー 400W×700D×400H	ダクト 300W×250D×400H程度
EF-7 (DC-2系統)	チャンパー 400W×700D×400H	ダクト 300W×250D×400H程度
EF-6 (DC-4系統)	チャンパー 400W×400D×400H	ダクト 300W×250D×400H程度
EF-6 (DC-5系統)	チャンパー 400W×400D×700H	ダクト 300W×250D×400H程度
EF-7 (DC-1系統)	チャンパー 400W×400D×700H	ダクト 300W×250D×450H程度
EF-5	チャンパー 1000W×700D×900H	ダクト 350W×500H×300L程度
EF-4	ダクト 300W×300D×1200H程度	チャンパー 300W×200D×400H



逸見総合管理センター 屋上空調ダクト平面図(S=1/200)

設計図 10 / 14 枚

工事名	逸見総合管理センター送風機ほか更新工事				
工事場所	横須賀市西逸見町2丁目10番地				
図面名称	逸見総合管理センター 地下1階電気設備、自動制御設備平面図				
図面番号					
施工業者					
令和4年(2022年) 8月					
課長	係長	設計	監督	検査員	
横須賀市上下水道局 技術部 浄水課					
計画課					私道



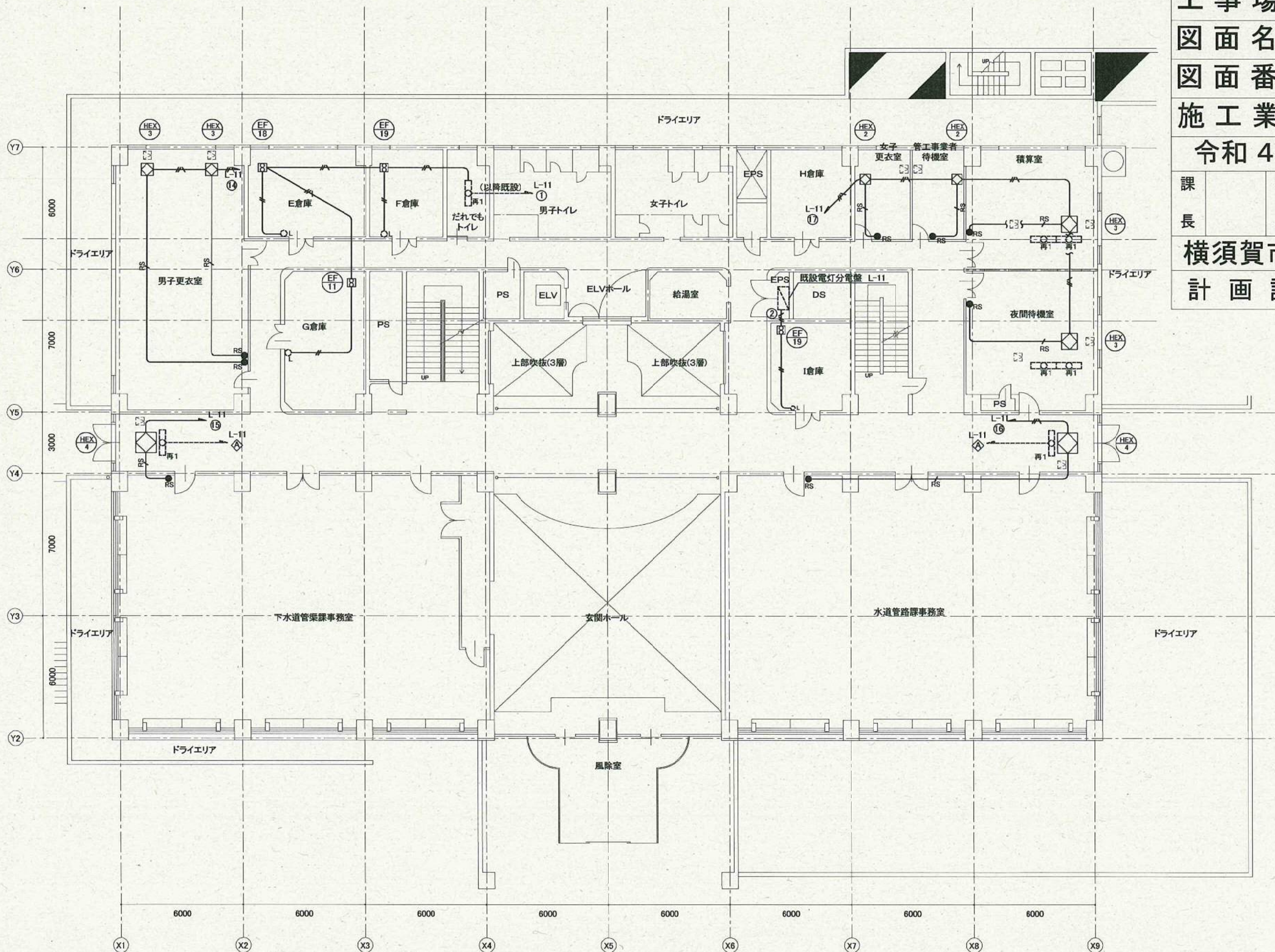
逸見総合管理センター 地下1階電気設備、自動制御設備平面図(S=1/200)

設計図 11 / 14 枚

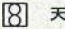

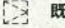
工事名	逸見総合管理センター送風機ほか更新工事
工事場所	横須賀市西逸見町2丁目10番地
図面名称	逸見総合管理センター 1階電気設備、自動制御設備平面図
図面番号	
施工業者	

令和4年(2022年) 8月

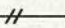


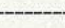
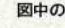
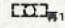

課長	係長	設計	監督	検査員
横須賀市上下水道局 技術部 浄水課				私道
計画課				



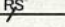
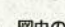
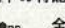
注記(共通)

- 図中の特記なき配線器具等は、以下のとおり。
 天井付換気扇
 全熱交換器
 既設天井点検口 450角
- 不要になった配線及び器具等は、撤去処分のこと。

注記(電気設備)

- 図中の特記なき配管配線は、以下のとおり。
 撤去:1V1.6×2(既設管内)
 更新:1E1.6×2(既設管内)
 撤去:1V2.0×2(既設管内)
 更新:1E2.0×2, E2.0(既設管内)
 既設配線
- 図中の特記なき配線器具等は、以下のとおり。
 既設埋込型照明器具(取外再取付)
 既設タンプスイッチ 表示確認灯付

注記(自動制御設備)

- 図中の特記なき配管配線は、以下のとおり。
 撤去:CVV2mm²-6C(既設管内)
 更新:CEE-S2mm²-6C(既設管内)
- 図中の特記なき配線器具等は、以下のとおり。
 ●RS 全熱交換器操作スイッチ

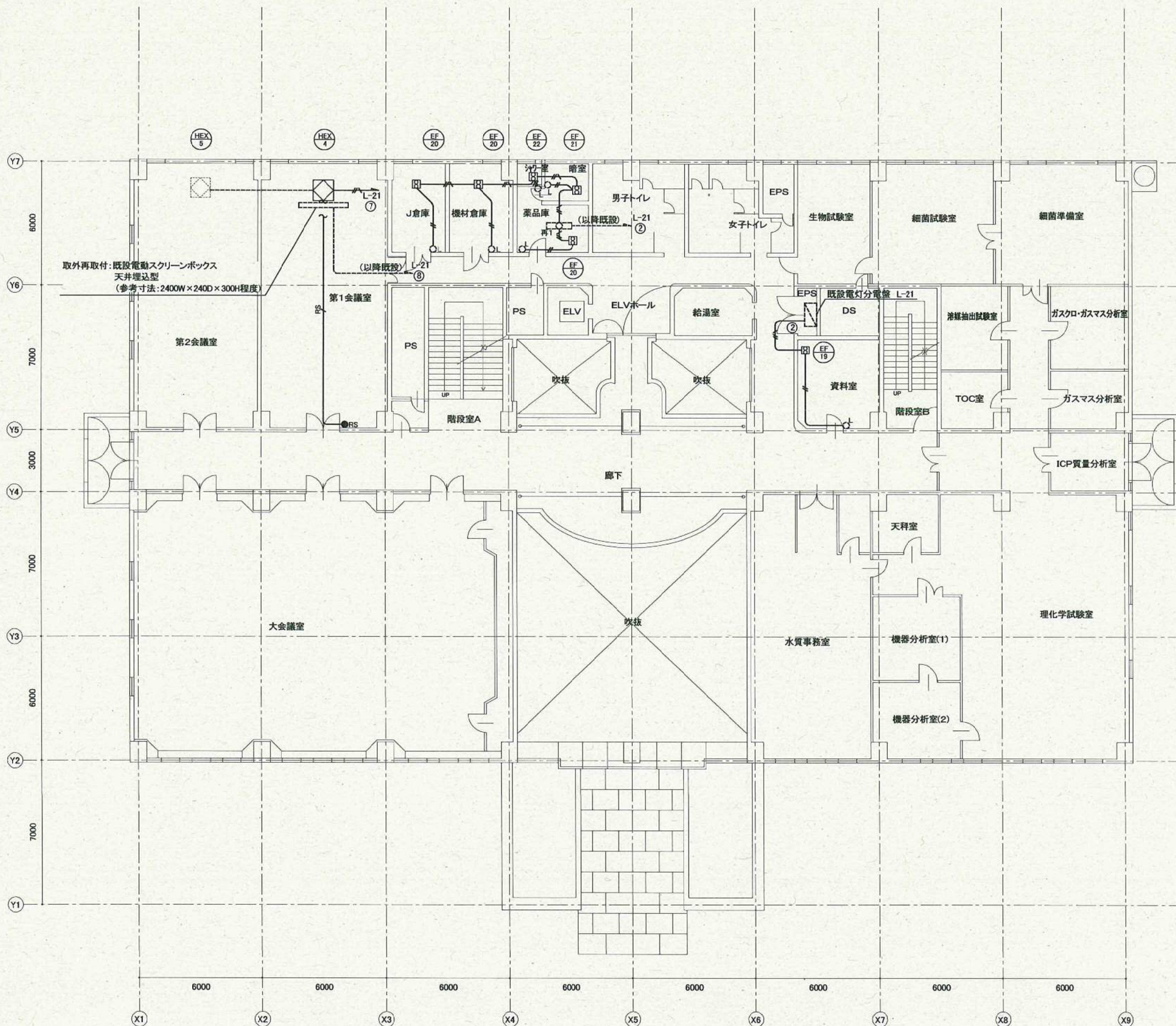
逸見総合管理センター 1階電気設備、自動制御設備平面図(S=1/200)

設計図 12 / 14 枚

工事名	逸見総合管理センター送風機ほか更新工事
工事場所	横須賀市西逸見町2丁目10番地
図面名称	逸見総合管理センター 2階電気設備、自動制御設備平面図
図面番号	
施工業者	

令和4年(2022年) 8月

課長	係長	設計	監督	検査員
横須賀市上下水道局 技術部 浄水課				私道
計画課				



- 注記(共通)**
- 図中の特記なき配線器具等は、以下のとおり。
 □ 天井付換気扇
 ⊠ 全熱交換器
 ⊞ 既設天井点検口 450角
 - 不要になった配線及び器具等は、撤去処分のこと。
- 注記(電気設備)**
- 図中の特記なき配管配線は、以下のとおり。
 // 撤去: IV1.6×2(既設管内)
 更新: IE1.6×2(既設管内)
 // 撤去: IV2.0×2(既設管内)
 更新: IE2.0×2, E2.0(既設管内)
 ----- 既設配線
 - 図中の特記なき配線器具等は、以下のとおり。
 □_再 既設埋込型照明器具(取外再取付)
 ○ 既設タンブラスイッチ 表示確認灯付
- 注記(自動制御設備)**
- 図中の特記なき配管配線は、以下のとおり。
 PS 撤去: CVV2mm²-6C(既設管内)
 更新: CEE-S2mm²-6C(既設管内)
 - 図中の特記なき配線器具等は、以下のとおり。
 ●RS 全熱交換器操作スイッチ

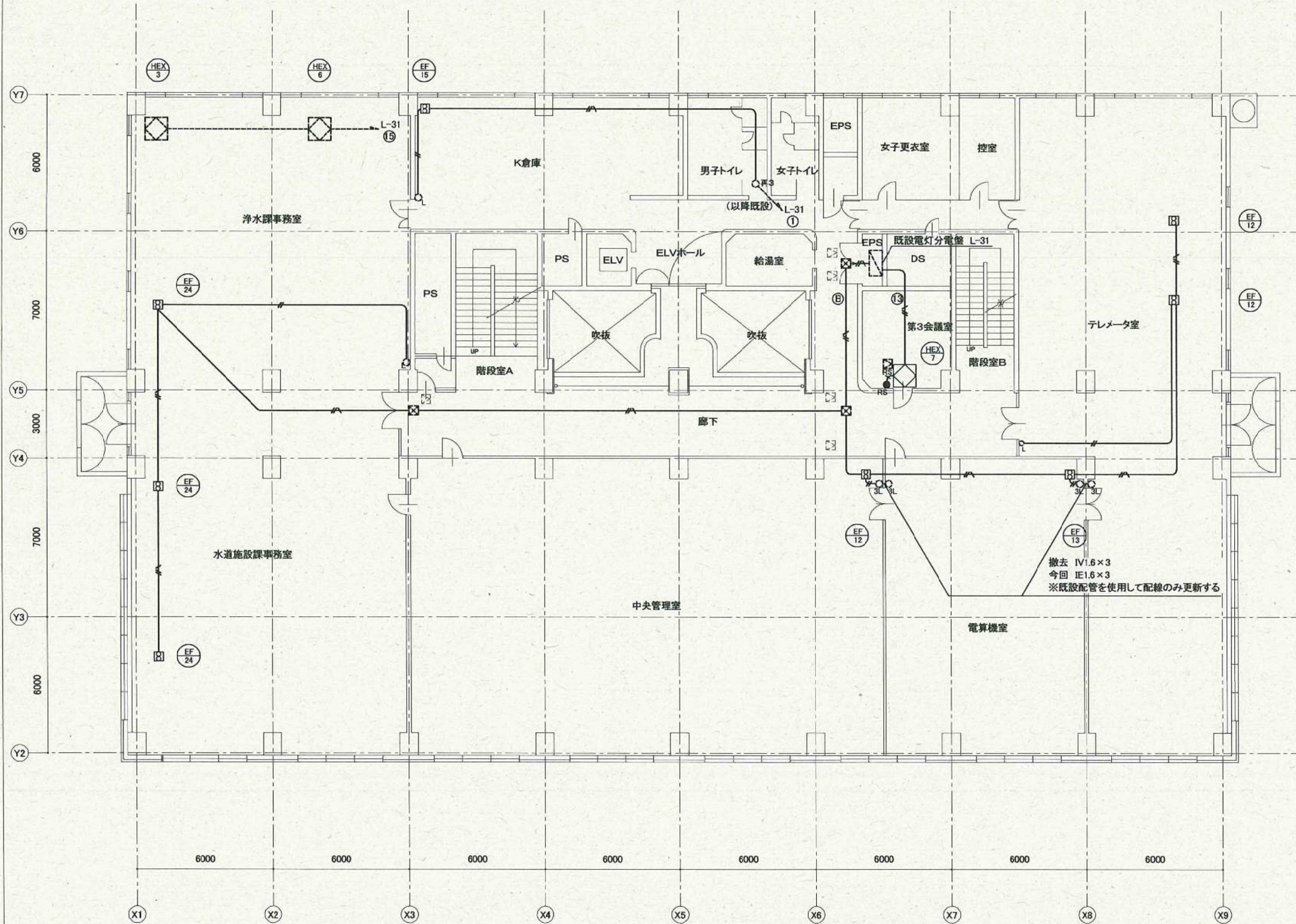
逸見総合管理センター 2階電気設備、自動制御設備平面図(S=1/200)

設計図 13 / 14 枚

工事名	逸見総合管理センター送風機ほか更新工事
工事場所	横須賀市西逸見町2丁目10番地
図面名称	逸見総合管理センター 3階電気設備、自動制御設備平面図
図面番号	
施工業者	

令和4年(2022年) 8月

課長	係長	設計	監督	検査員
横須賀市上下水道局 技術部 浄水課				私道
計画課				



注記(共通)

- 図中の特記なき配線器具等は、以下のとおり。
 - 天井付換気扇
 - 全熱交換器
 - 既設プルボックス
 - 既設天井点検口 450角
- 不要になった配線及び器具等は、撤去処分のこと。

注記(電気設備)

- 図中の特記なき配管配線は、以下のとおり。
 - 撤去: IV1.6×2 (既設管内)
 - 更新: IE1.6×2 (既設管内)
 - 撤去: IV2.0×2 (既設管内)
 - 更新: IE2.0×2, E2.0 (既設管内)
 - 既設配線
- 図中の特記なき配線器具等は、以下のとおり。
 - 既設埋込型ダウンライト(取外再取付)
 - 既設タプルスイッチ 表示確認灯付
 - 既設タプルスイッチ3路用 表示確認灯付

注記(自動制御設備)

- 図中の特記なき配管配線は、以下のとおり。
 - 撤去: CVV2mm²-6C (既設管内)
 - 更新: CEE-S2mm²-6C (既設管内)
- 図中の特記なき配線器具等は、以下のとおり。
 - 全熱交換器操作スイッチ

逸見総合管理センター 3階電気設備、自動制御設備平面図(S=1/200)

設計図 14 / 14 枚

工事名	逸見総合管理センター送風機ほか更新工事
工事場所	横須賀市西逸見町2丁目10番地
図面名称	逸見総合管理センター 屋上電気設備平面図
図面番号	
施工業者	

令和4年(2022年) 8月

課長	係長	設計	監督	検査員
横須賀市上下水道局 技術部 浄水課				私道
計画課				

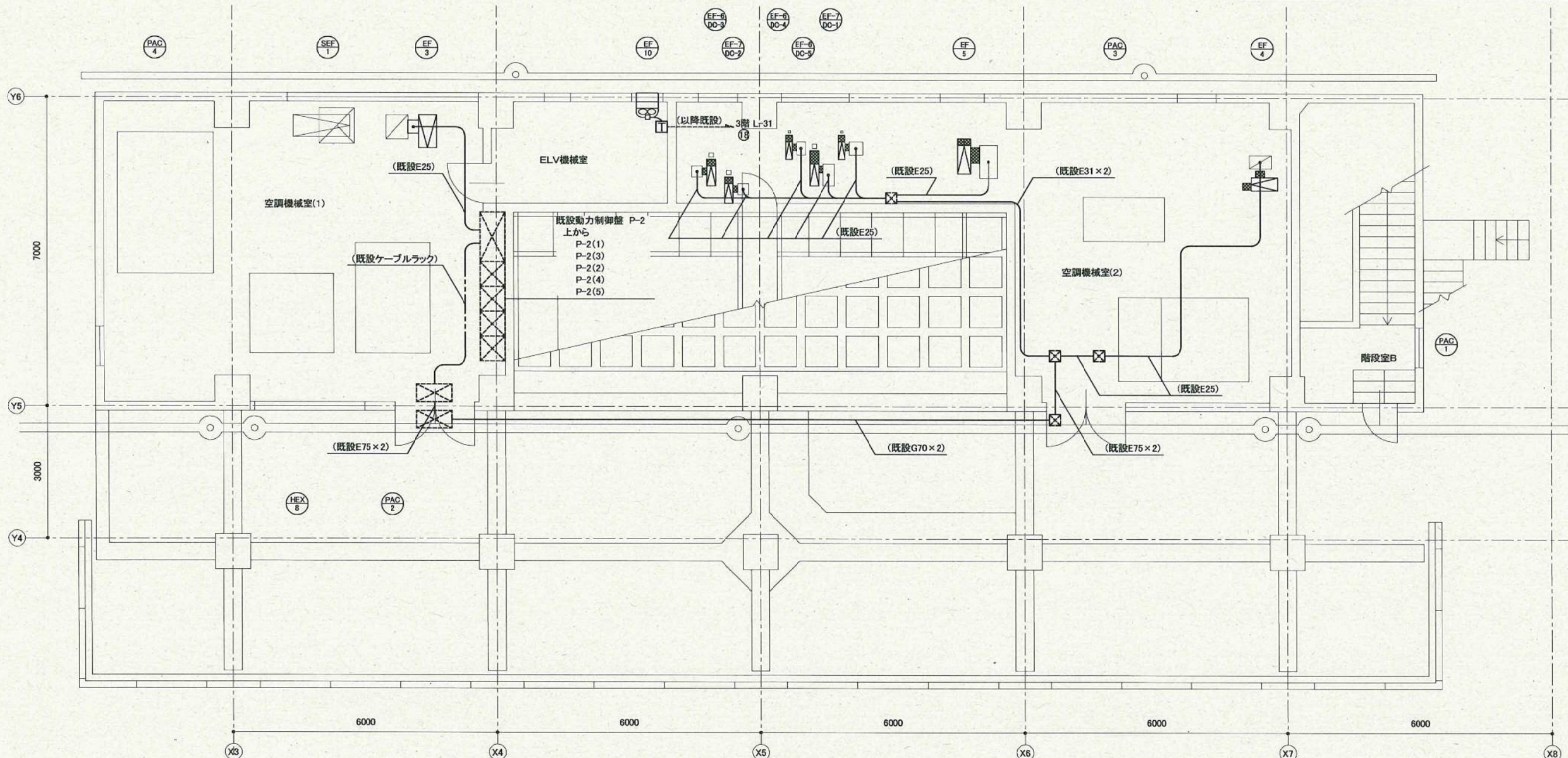
注記(電気設備)

- 図中の配管配線は、以下のとおり。なお、排風機の配線は右表のとおり。
 - 管内配線(配管は既設再使用)
 - ケーブルラック配線(ケーブルラックは既設再使用)
- 図中の配線器具等は、以下のとおり。
 - 温度スイッチ 換気扇EF-10制御用 機械設備付属品
既設を撤去後、同位置に取付のこと。
 - 既設動力制御盤 P-2 (5面構成)
 - 既設プルボックス
- 不要になった配線及び器具等は、撤去処分のこと。

排風機配線表

自	至	更新	撤去
P-2(1)	EF-3	CE-3.5mm ² -3C, E2.0	CV-3.5mm ² -3C, E2.0
P-2(1)	EF-6(DC-3系統)	CE-3.5mm ² -3C, E2.0	CV-3.5mm ² -3C, E2.0
P-2(1)	EF-7(DC-2系統)	CE-3.5mm ² -3C, E2.0	CV-3.5mm ² -3C, E2.0
P-2(1)	EF-6(DC-4系統)	CE-3.5mm ² -3C, E2.0	CV-3.5mm ² -3C, E2.0
P-2(1)	EF-6(DC-5系統)	CE-3.5mm ² -3C, E2.0	CV-3.5mm ² -3C, E2.0
P-2(1)	EF-7(DC-1系統)	CE-3.5mm ² -3C, E2.0	CV-3.5mm ² -3C, E2.0
P-2(1)	EF-5	CE-3.5mm ² -3C, E2.0	CV-3.5mm ² -3C, E2.0
P-2(1)	EF-4	CE-3.5mm ² -3C, E2.0	CV-3.5mm ² -3C, E2.0

※収容配管は図中のとおりとし、配線のみ更新する。



逸見総合管理センター 屋上電気設備平面図(S=1/100)