

工事概要	
<input type="checkbox"/> 園舎、物置、ごみ庫の解体・処分 ※電気設備：電灯設備、動力幹線設備等 ※機械設備：空気調和設備、換気設備、衛生器具設備、給水設備、排水設備、給湯設備等	<input type="checkbox"/> 遊具の解体・処分 <input type="checkbox"/> 外構の解体・処分 <input type="checkbox"/> 敷地内雨水側溝、集水マス新設

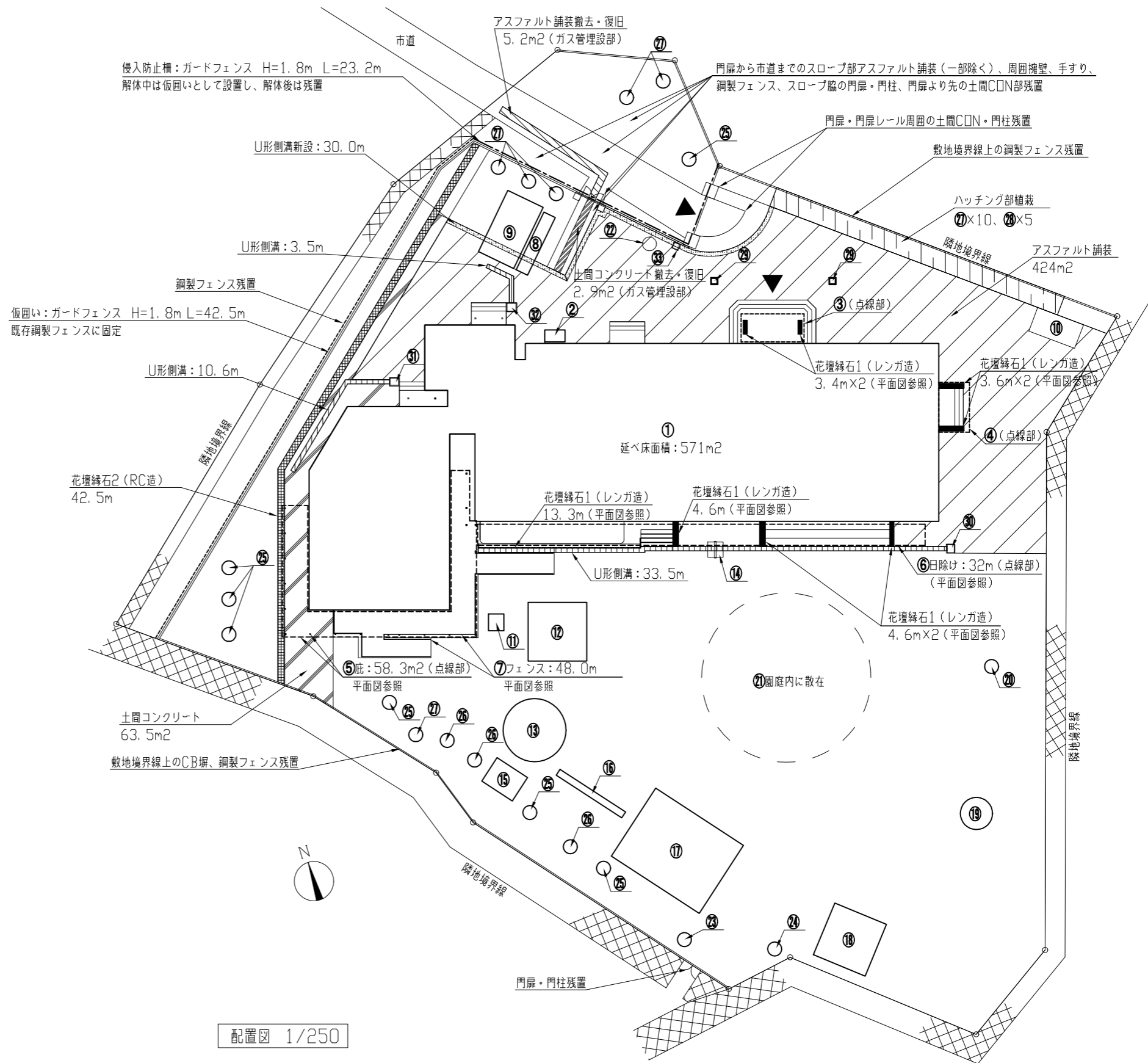
仕上表								
A棟 内部								
	床	巾木	腰	壁	天井	天井高	備考	
玄関ホール	文化タイル(200*200) 一部人研ぎ	文化タイル	ラワンベニヤt5.5 クロス貼り	ラワンベニヤt5.5 クロス貼り	石こうボード クロス貼り	2600	雨コート掛け	
廊下	カーペット 耐水ラワンベニヤt5.5	ラワンt8.0 OP	ラワンベニヤt5.5 クロス貼り	ラワンベニヤt5.5 クロス貼り	石こうボードt9.0 ※1 クロス貼り	2300		
事務室	Pタイル	同上	同上	同上	石こうボード クロス貼り	2500		
倉庫	ブナフローリングt15 OSW	同上	同上	同上	ラワンベニヤt4.0 OP2回	2150	カーテン	
乳児便所	モザイクタイル 一部長尺塩ビシートt2.3 ※2		100角タイル (一部デザインタイル)	100角タイル (一部デザインタイル)	化粧不燃ボードt9.0 ※3	2700	ステンレス手摺 物入 カーテン カーテンボックス 室名札 浴槽	
遊戯室	ブナフローリングt15 OSW	ラワンt18 OP	有孔ラワンベニヤt5.5 ラワンベニヤt2.5 クロス貼り	有孔ラワンベニヤt5.5 ラワンベニヤt2.5 クロス貼り	石こうボード クロス貼り	2700		
便所	モザイクタイル		100角タイル	100角タイル	石綿スレートt5.0 VP2回	同上	流し台	
保育室1~4	ブナフローリングt15 OSW	ラワンt18 OP	有孔ラワンベニヤt5.5 ラワンベニヤt2.5 クロス	有孔ラワンベニヤt5.5 ラワンベニヤt2.5 クロス	石こうボード ※4 (保育室4) クロス貼り	2700	流し台 天付扇風機2機 木製棚	
調理室	モルタル塗金さて		モルタル塗金さて VP2回	モルタル塗金さて VP2回	石綿スレートt5.0 VP2回	2650	築炉	
食品庫	モルタル塗金さて	ラワンt18 OP	ラワンベニヤt5.5	ラワンベニヤt5.5	ラワンベニヤt5.5	2450		
倉庫	モルタル塗金さて	ラワンt18 OP	ラワンベニヤt5.5	ラワンベニヤt5.5	ラワンベニヤt4.0	2500	木製棚	
A棟 外部		基礎	外壁	軒先	軒天	屋根	建具	テラス
		モルタル塗刷毛引	フキシブルボードt6.3 リシン吹付け	ラワンt21 OS	石綿スレートt5.0 VP2回	長尺カラー鉄板瓦葺葺 t0.35	外部：アルミ製 内部：木製	文化タイル 200*200 一部人研ぎ
B棟 内部								
	床	巾木	壁	天井	天井高	備考		
第1乳児室	ナラフローリングt15 OSW	ラワン H60 OP	ラワン合板t5.5 ビニールクロス張り	化粧不燃ボードt9.0 ※6	2700	手洗 ロッカー カーテン カーテンボックス 室名札		
第2乳児室	一部長尺塩ビシートt2.3 ※5							
はふく室	畳敷き	畳寄せ	同上	同上 ※7	2640	カーテン カーテンボックス 室名札		
視診室	長尺塩ビシートt2.3 ※8	ラワン H60 OP	同上	同上 ※7	2700	カーテン カーテンボックス 室名札 ホワイトボード 下駄箱		
調乳室	同上 ※9	同上	フレキシブルボード t4.0 EP	同上 ※7	同上	流し 調理台 ガス台 吊戸棚 室名札 カーテンボックス		
保育休憩室	畳敷き 一部ナラフローリング t15 OSW	畳寄せ	ラワン合板t5.5 ビニールクロス張り	プリント石こうボード t9.0 (杉葺敷目)	2400	カーテン カーテンボックス		
調理人休憩室	モザイクタイル(ラグラン形)		100角タイル	フレキシブルボード t9.0 EP	2550			
廊下	ナラフローリングt15 OSW	ラワン H60 OP	ラワン合板t5.5 ビニールクロス張り	化粧不燃ボードt9.0 ※7	同上			
B棟 外部		基礎	外壁	軒天	屋根	建具		
		モルタル塗刷毛引	木毛セメント板t12又は石こうボードt12+石綿セメント板t5.0 アクリルリシン吹付け	フレキシブルボード t4.0 EP	長尺カラーフェデッキt0.6 断熱材 発泡ポリエチレンt4.0	アルミ製	堅礎 塩ビ製 φ75	

※1~※9：アスベスト成分分析調査位置を示す

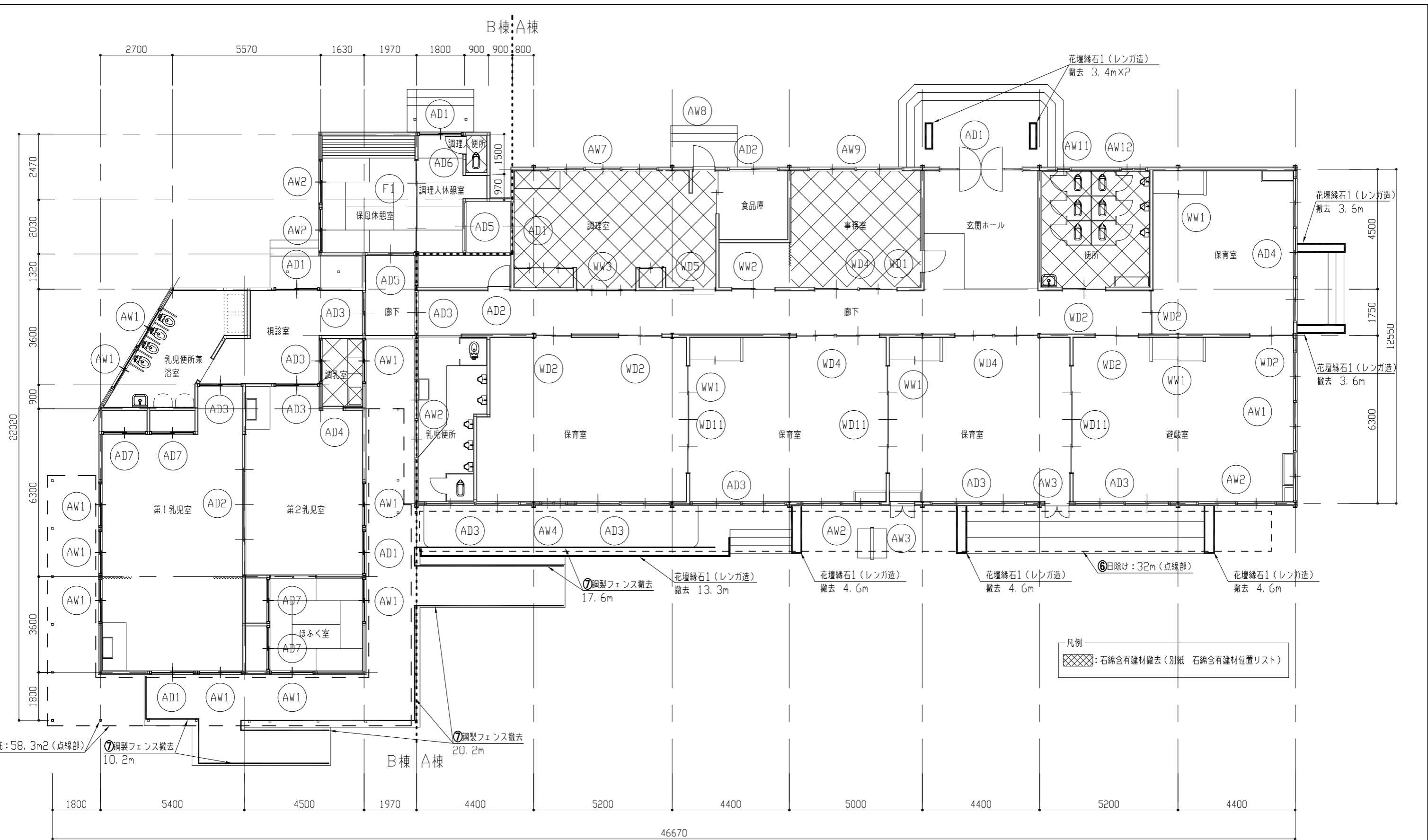
含有建材位置・室名等	建材種別	数量
A棟外壁	フレキシブルボードt6.3+リシン吹付け(石綿含有)	166m ²
B棟外壁	石綿セメント板t5.0+アクリルリシン吹付け(石綿含有)	168m ²
軒天：A棟	石綿スレートt5.0+VP2回	95.1m ²
軒天：B棟	フレキシブルボードt4.0+EP	36.2m ²
天井成形板：便所	石綿スレートt5.0+VP2回	17.8m ²
天井成形板：調理室	石綿スレートt5.0+VP2回	32.9m ²
天井成形板：調理人便所	フレキシブルボードt9.0+EP	1.0m ²
壁成形板：調乳室	フレキシブルボードt4.0+EP	21.7m ²
床：事務室	Pタイル	21.1m ²

工事名	旧上町保育園園舎解体工事			設計者資格氏名	級建築士登録第 号			課長	主査等	担当者	横須賀市 都市部 公共建築課
図面名称	案内図、石綿含有建材位置リスト、仕上表	図番	1/8	縮尺	no scale	作図	令和4年8月 日				

撤去リスト	
①	園舎 鉄骨造 平屋
②	ごみ庫 コンクリートブロック造 1.46m×0.85m×H1.8m 基礎共
③	独立庇1 アルミ製 4.5m×2.0m×H2.1m 基礎共
④	独立庇2 アルミ製 2.7m×2.2m×H2.8m 基礎共
⑤	庇 鋼製 W=2.0m、H=3.0m 基礎共
⑥	日除け 鋼製 W=1.5m、H=3.15m 基礎共
⑦	フェンス 鋼製 H=0.9m 基礎共
⑧	物置1 鋼製 4.58m×0.9m×H2.1m 基礎共
⑨	物置2 鋼製 2.8m×4.85m×H2.1m 基礎共
⑩	物置3 鋼製 3.5m×1.8m×H2.2m 基礎共
⑪	遊具小屋 木造 1.2m×1.1m×H1.3m
⑫	砂場 木枠 4.2m×4.2m
⑬	タイヤ山 φ4.5m 古タイヤ42本程度
⑭	水飲み場 鉄筋コンクリート造 1.65m×1.2m×H0.85m 基礎共
⑮	ぶら下がり遊具 鋼製 2.6m×2.0m×H2.1m 基礎共
⑯	鉄棒 5.6m×H1.1m
⑰	藤棚 鋼製 7.5m×5.8m×H2.2m 基礎共
⑱	滑り台 鋼製 4.0m×4.0m×H2.0m 基礎共
⑲	ジャングルジム φ2.3m H=2.2m 基礎共
⑳	バスケットゴール プラスチック製 H=1.5m
㉑	古タイヤ 園庭内 41本程度
㉒	外灯1 鋼製 φ80 H=4.5m 基礎共
㉓	外灯2 鋼製 φ80 H=5.0m 基礎共
㉔	旗ポール 鋼製 φ100 H=9.0m 基礎共
㉕	高木1 伐採・伐根 H=3.0m以上
㉖	高木2 伐採・伐根 H=3.0m以上 幹周2.0m以上
㉗	中木 伐採・伐根 H1.5m以上
㉘	低木 伐採・伐根
㉙	集水マス1 400×400
㉚	集水マス2 500×550
㉛	集水マス3 500×600
㉜	集水マス4 550×660
U形側溝	W300
土間コンクリート	t=120
花壇縁石1	レンガ造 H=350
花壇縁石2	鉄筋コンクリート造 H=150~400 W=150
アスファルト舗装	t=40
新設等リスト	
U形側溝	W350
㉝ 集水マス	400×400 H=1500程度
アスファルト舗装	撤去・復旧(ガス管理設部) アスファルトt=40 砕石t=100
土間コンクリート	撤去・復旧(ガス管理設部) t=120



工事名	旧上町保育園園舎解体工事			設計者資格氏名	級建築士登録第 号		課長	主査等	担当者	横須賀市 都市部 公共建築課
図面名称	配置図、撤去リスト	図番	2/8	縮尺	1/250(A2)	作図	令和4年8月			



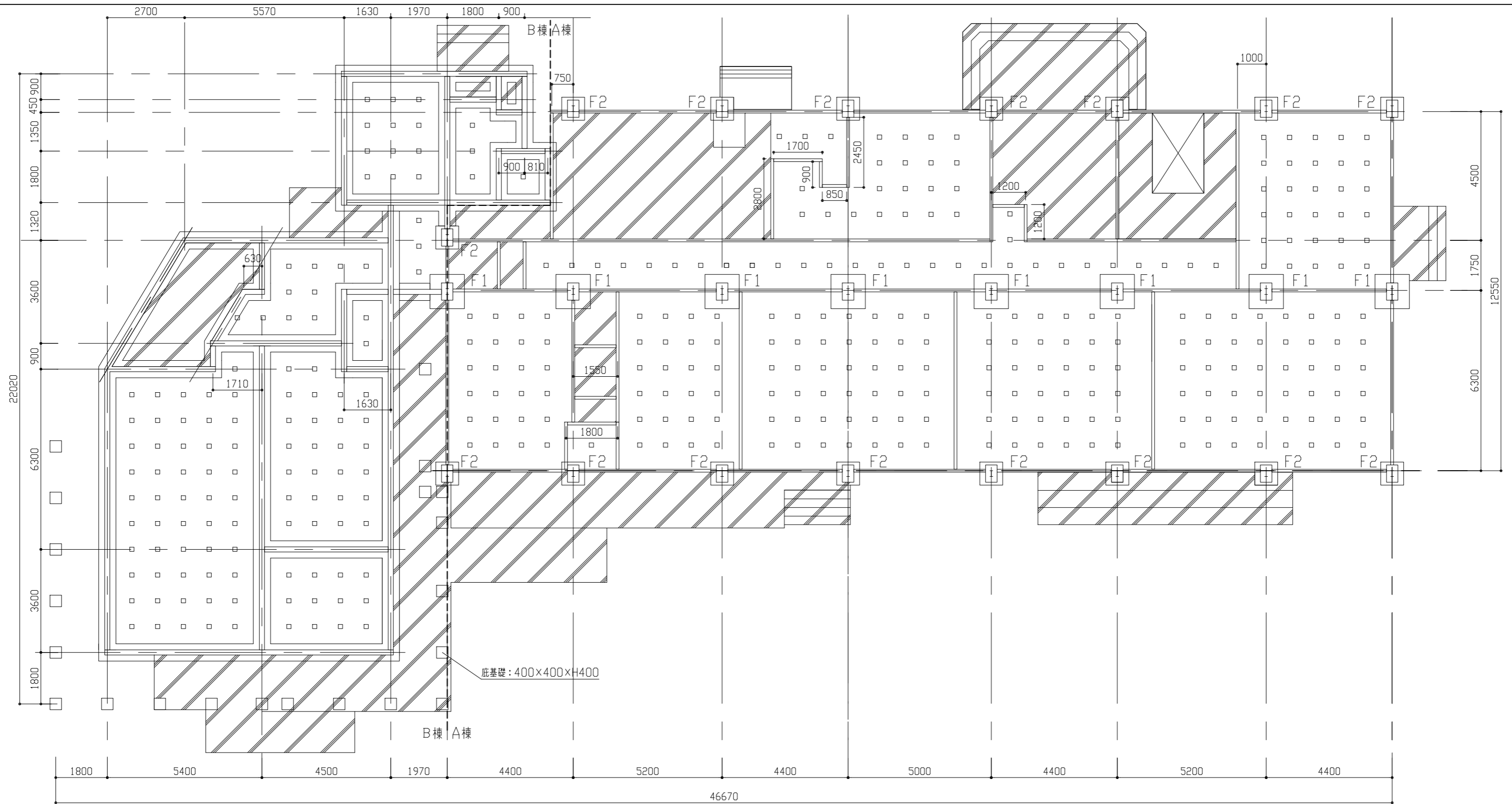
平面図 1/100



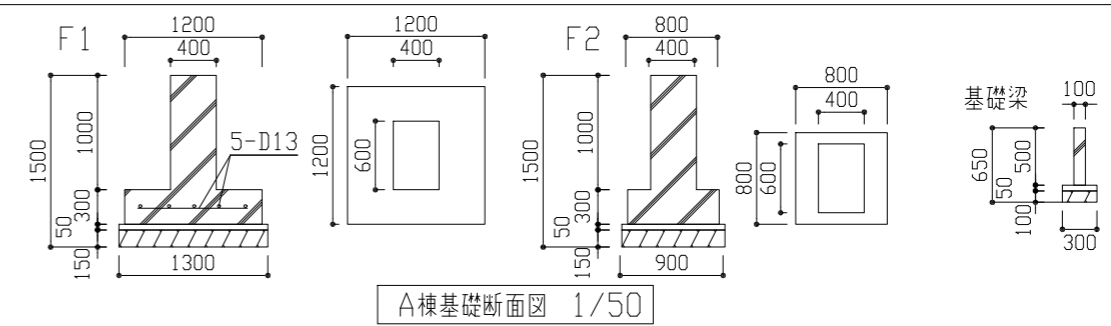
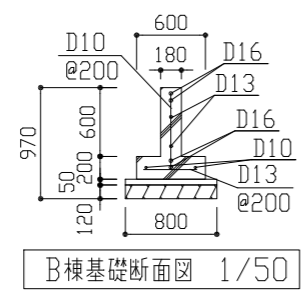
工事名	旧上町保育園園舎解体工事			設計者資格氏名	級建築士登録第 号		課長	主査等	担当者	横須賀市 都市部 公共建築課
図面名称	平面図	図番	3/8	縮尺	1/100(A2)	作図	令和 4 年 8 月 日			

建具リスト A棟							建具リスト B棟		
建具符号	①	②	③	ランマ①	ランマ②	ランマ③	建具符号	H × W	ランマ
	H × W	H × W	H × W	H × W	H × W	H × W		H × W	H × W
AD1	2000×2940			500×2940			AD1	1800×1800	800×1800
AD2	2000×800			500×800			AD2	1800×5400	800×5400
AD3	1800×1600	900×1800		800×1600	800×1800		AD3	1800×1800	800×1800
AD4	1800×1600	900×1800	900×1800	800×1600	800×1800	800×1800	AD4	1800×900	800×900
AW1	900×1800	900×1800	900×1800	800×1800	800×1800	800×1800	AD5	1800×1800	
AW2	900×1400	900×1400		800×1400	800×1400		AD6	1800×600	
AW3	900×900			800×900			AD7	1800×1800	800×1800
AW4	700×900			800×900			AW1	900×1800	800×1800
AW5	900×1200			800×1200			AW2	900×1800	650×1800
AW6	900×1800			600×1800			AW3	600×1350	
AW7	900×1300	900×1300	900×1300	600×1300	600×1300	600×1300	F1	1800×3600	
AW8	900×1800	450×450		400×450			WD1	1820×900	
AW9	900×1800								
AW10	900×1700	900×1700		600×1700	600×1700				
AW11	900×450			600×450					
AW12	900×900			600×900					
WD1	1800×800								
WD2	1800×1600								
WD3	1800×1550								
WD4	1800×1600	900×1400							
WD5	1800×800								
WD6	1800×850								
WD7	1800×800								
WD8	1800×600								
WD9	1800×600								
WD10	1800×750								
WD11	2700×4000								
WD12	1800×1300								
WW1	750×1700			750×1700					
WW2	900×1600								
WW3	800×2100								
WW4	510×2100	510×2100	510×2100	730×2100					
WW5	810×1200								

工事名	旧上町保育園園舎解体工事			設計者資格 氏名	級建築士登録第 号			課長	主査等	担当者	横須賀市 都市部 公共建築課
図面名称	建具リスト	図番	4/8	縮尺	no scale	作図	令和 4 年 8 月 日				



- 凡例
- : 束石 150*150*120
 - ▨ : 土間コンクリート t100 230m²



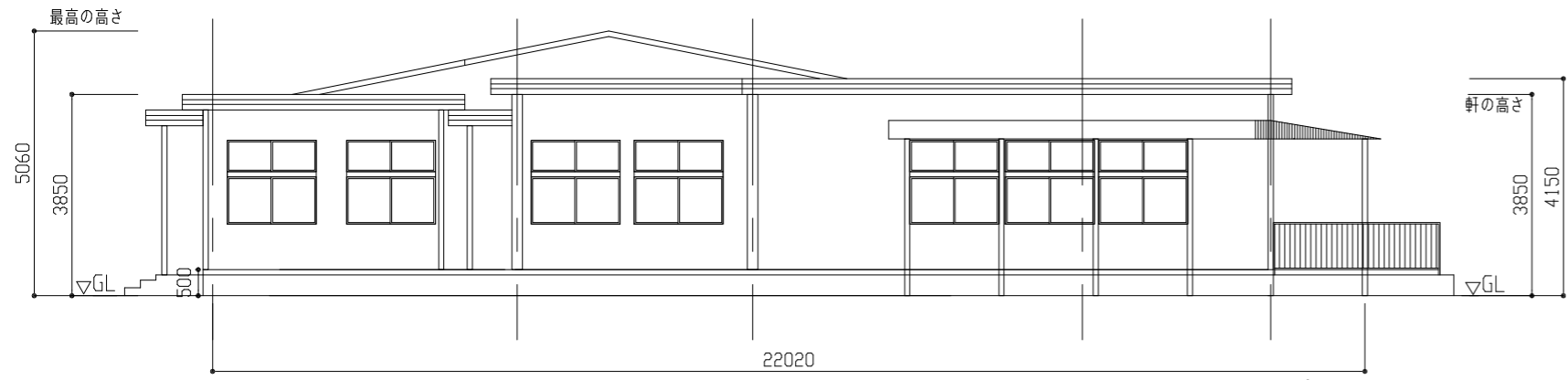
工事名	旧上町保育園園舎解体工事			設計者資格 氏名	級建築士登録第 号			課長	主査等	担当者	横須賀市 都市部 公共建築課
図面名称	基礎伏図、基礎断面図	図番	5/8	縮尺	1/50 1/100(A2)	作図	令和 4 年 8 月 日				



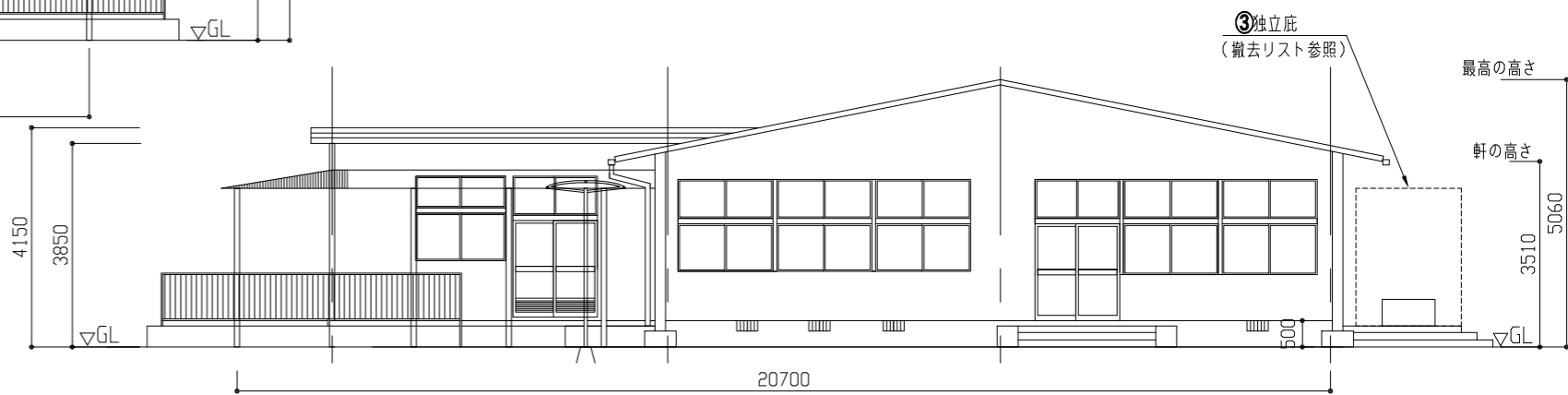
北立面図 1/100



南立面図 1/100



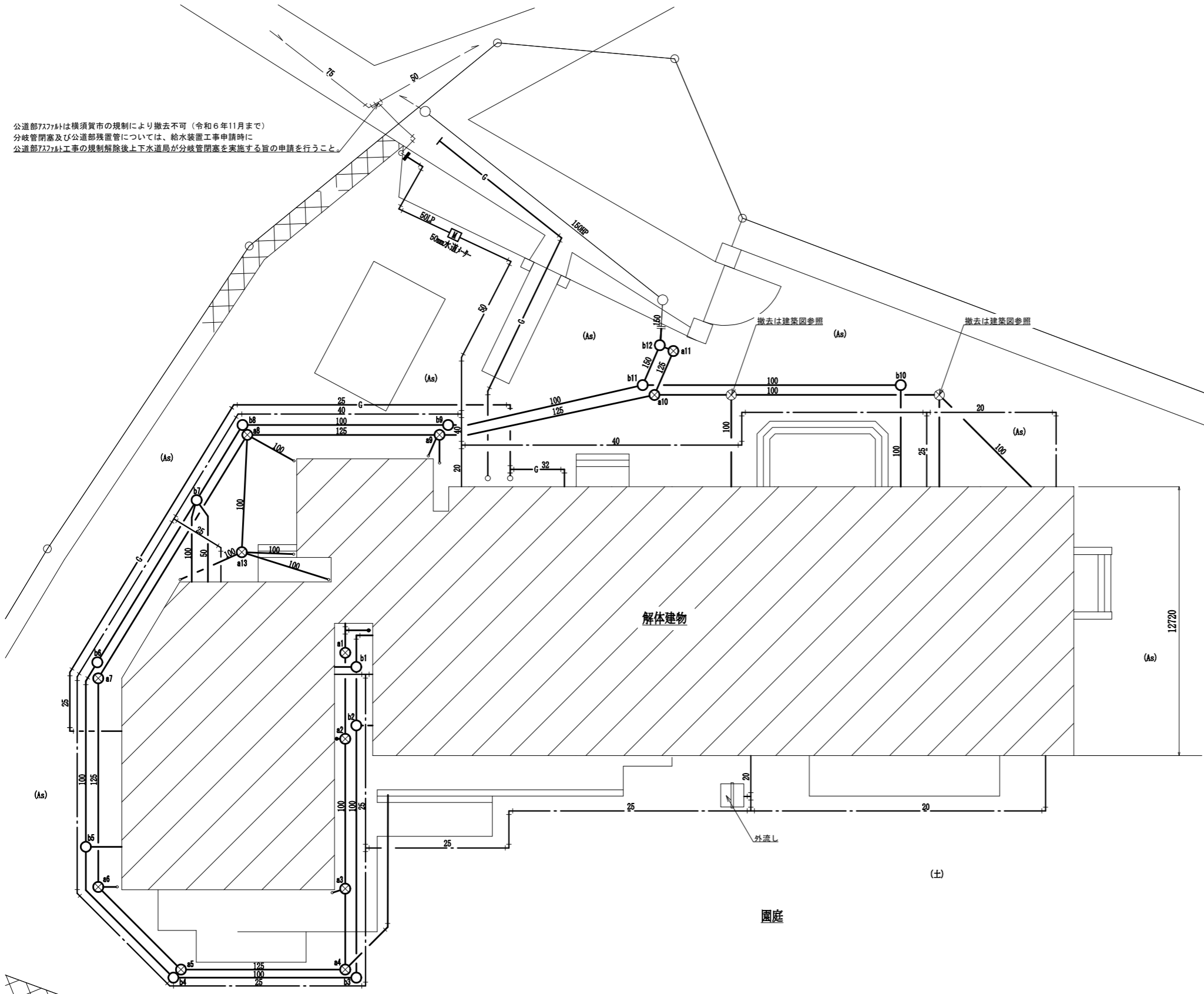
西立面図 1/100



東立面図 1/100

工事名	旧上町保育園園舎解体工事			設計者資格 氏名	級建築士登録第 号			課長	主査等	担当者	横須賀市 都市部 公共建築課
図面名称	立面図	図番	6/8	縮尺	1/100(A2)	作図	令和 4 年 8 月 日				

公道部ファクトは横須賀市の規制により撤去不可（令和6年11月まで）
 分岐管閉塞及び公道部残置管については、給水装置工事申請時に
 公道部ファクト工事の規制解除後上下水道局が分岐管閉塞を実施する旨の申請を行うこと。



衛生設備撤去平面図 1:150

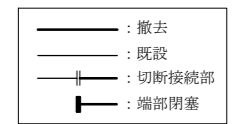
■ 凡例 ■

記号	名称	施工場所	材料	保温防食塗装等
---	給水管	埋設(水道メータ1次側)	水道用硬質塩化ビニル(ノンケ)鋼管(LP)	—
		埋設(水道メータ2次側)	耐衝撃性ポリ塩化ビニル管(HIVP)	—
---	排水管	埋設	硬質塩化ビニル管(VU)	—
—G—	ガス管(LPG)	埋設	配管用炭素鋼鋼管(SGP-白)	—

※上下水道局に工事申請を行う事

樹明細表

記号	配管口径	樹口径	樹深さ (地盤引)	樹種類	蓋	取扱い
a1	100	□300	300	コンクリート樹	格子蓋	撤去
a2	100	□300	400	コンクリート樹	化粧マンホール蓋	撤去
a3	100	□300	500	コンクリート樹	化粧マンホール蓋	撤去
a4	125	□450	400	コンクリート樹	鑄鉄蓋	撤去
a5	125	□450	500	コンクリート樹	鑄鉄蓋	撤去
a6	125	□450	580	コンクリート樹	鑄鉄蓋	撤去
a7	125	□450	730	コンクリート樹	鑄鉄蓋	撤去
a8	125	□450	900	コンクリート樹	鑄鉄蓋	撤去
a9	125	□450	1050	コンクリート樹	鑄鉄蓋	撤去
a10	100	□300	400	コンクリート樹	鑄鉄蓋	撤去
a11	125	□600	1200	コンクリート樹	鑄鉄蓋	撤去
a12	125	□600	1300	コンクリート樹	鑄鉄蓋	撤去
a13	100	□300	300	コンクリート樹	鑄鉄蓋	撤去
b1	100	□300	300	コンクリート樹	鑄鉄蓋	撤去
b2	100	□300	400	コンクリート樹	鑄鉄蓋	撤去
b3	100	□300	300	コンクリート樹	鑄鉄蓋	撤去
b4	100	□300	400	コンクリート樹	鑄鉄蓋	撤去
b5	100	□300	520	コンクリート樹	鑄鉄蓋	撤去
b6	100	□450	700	コンクリート樹	鑄鉄蓋	撤去
b7	100	□450	850	コンクリート樹	鑄鉄蓋	撤去
b8	100	□450	970	コンクリート樹	鑄鉄蓋	撤去
b9	100	□450	1050	コンクリート樹	鑄鉄蓋	撤去
b10	100	□300	290	コンクリート樹	鑄鉄蓋	撤去
b11	150	□600	1230	コンクリート樹	鑄鉄蓋	撤去
b12	150	□600	1350	コンクリート樹	鑄鉄蓋	撤去

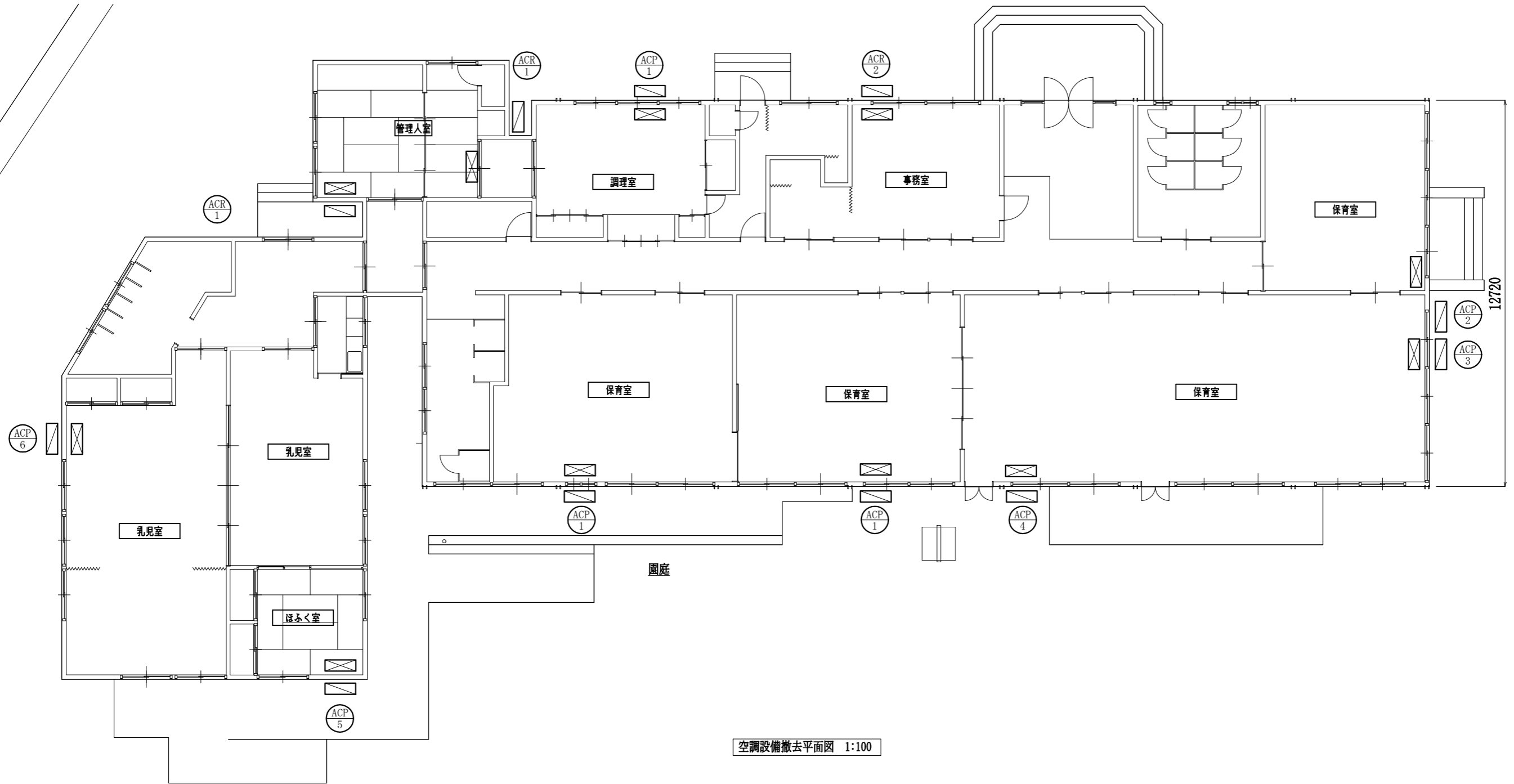


(機械設備)

工事名	旧上町保育園舎解体工事			設計者資格氏名	級建築士登録第 号			課長	主査等	担当者	横須賀市 都市部 公共建築課
図面名称	衛生設備撤去平面図, 凡例, 樹明細表	図番	7/8	縮尺	1:150	(A2)	作図	令和4年8月 日			

機器表 (撤去)					
記号	名称	機器仕様	電源	台数	備考
ACP-1	パッケージ形空調和機	形式:天吊型 冷房能力:10.0kW	3相200V	3	タケノ工業精製 重量:(屋外機)95kg
ACP-2	パッケージ形空調和機	形式:天吊型 冷房能力:7.1kW	3相200V	1	タノ工業精製 重量:(屋外機)80kg
ACP-3	パッケージ形空調和機	形式:天吊型 冷房能力:12.5kW	3相200V	1	タノ工業精製 重量:(屋外機)97kg
ACP-4	パッケージ形空調和機	形式:天吊型 冷房能力:10.0kW	3相200V	1	東芝キヤリア製 重量:(屋外機)58kg

機器表 (撤去)					
記号	名称	機器仕様	電源	台数	備考
ACP-5	パッケージ形空調和機	形式:天吊型 冷房能力:12.5kW	3相200V	1	タノ工業精製 重量:(屋外機)108kg
ACP-6	パッケージ形空調和機	形式:天吊型 冷房能力:14.0kW	3相200V	1	タノ工業精製 重量:(屋外機)88kg
ACR-1	ルームエアコン	形式:壁掛形 冷房能力:4.0kW	単相100V	2	(株)富士通ビナール製 重量:(屋外機)36kg
ACR-2	ルームエアコン	形式:壁掛形 冷房能力:3.6kW	単相100V	1	(株)富士通ビナール製 重量:(屋外機)30kg



空調設備撤去平面図 1:100

⊠ : 屋内機撤去
⊡ : 屋外機撤去

(機械設備)

工事名	旧上町保育園舎解体工事			設計者資格氏名	級建築士登録第 号			課長	主査等	担当者	横須賀市 都市部 公共建築課
図面名称	空調設備撤去平面図,機器表	図番	8/8	縮尺	1:100	(A2)	作図	令和4年8月	日		