

全体平面図 S=1/2000



- A 配水本管布設工事 φ400 GXDIP L=292m (本管)
- E 配水管布設工事 φ75 GXDIP L=2555m (小管)
- F 消火栓設置工事 双口 2基
- 仮設管布設撤去工事 φ400 L=270m
- 撤去管 φ500 KDIP L=247m
- 撤去管 400A SSP L=22m
- 撤去管 400A SP L=1m
- 撤去管 300A SSP L=22m
- 撤去管 300A SP L=5m
- 撤去管 200A SSP L=33m
- 撤去管 200A SP L=5m
- 撤去管 φ150 ADIP L=90m
- 撤去管 φ100 ADIP L=173m
- 消火栓撤去 2基

平面図(3)

平面図(4)

平面図(5)

- B 配水本管布設工事 φ300 GXDIP L=1143m (本管)
- C 配水管布設工事 φ150 GXDIP L=217m (支管)
- D 配水管布設工事 φ100 GXDIP L=106m (小管)
- E 配水管布設工事 φ75 GXDIP L=324m (小管)
- F 消火栓設置工事 双口 3基
- 単口 1基
- 仮設管布設撤去工事 φ200 L=225m
- 撤去管 φ300 ADIP L=1203m
- 撤去管 φ200 ADIP L=5m
- 撤去管 φ150 ADIP L=8m
- 撤去管 φ100 TDIP L=120m
- 撤去管 φ75 TDIP L=12m
- 撤去管 φ50 HIVP L=25m
- 消火栓撤去 5基

平面図(2)

平面図(1)

設計図 1/18枚

工事名				
二葉地区配水本管布設工事				
工事場所				
横須賀市二葉1丁目45番先から2丁目1番先まで				
図面名称				
全体平面図				
図面番号				
鶴居06 C-3-4 鶴居11 A-4-B-4 C-2-3-4 鶴居16 A-2-3-B-1-2-3 C-1-2 鶴居21 A-2-3-B-3 C-3-4 鶴居22 C-1				
施工業者				
令和04年(2022年) 08月				
課長	係長等	設計	監督	検査員
横須賀市上下水道局技術部水道施設課				
計画課		私道 有		

原図用紙サイズA1

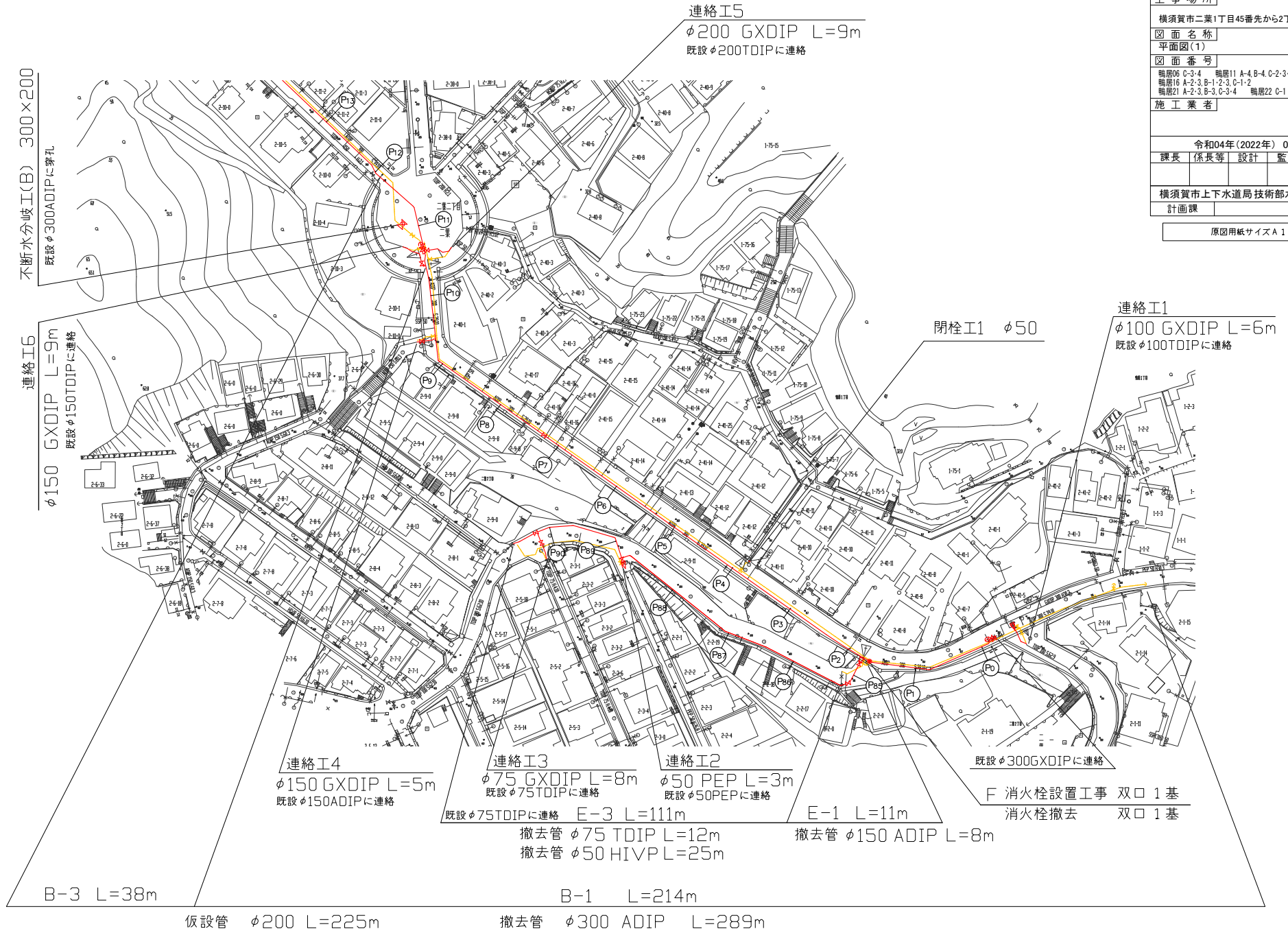
ブロック番号 2500,2501,2502,2503,2504

工事概要		
A	配水本管布設工事 φ400 GXDIP	L=292m
B	配水本管布設工事 φ300 GXDIP	L=1143m
C	配水管布設工事 φ150 GXDIP	L=217m
D	配水管布設工事 φ100 GXDIP	L=106m
E	配水管布設工事 φ75 GXDIP	L=579m
F	消火栓設置工事 双口	5基
単口		1基
撤去管	φ500 KDIP	L=247m
撤去管	400A SSP	L=22m
撤去管	400A SP	L=1m
撤去管	φ300 ADIP	L=1203m
撤去管	300A SSP	L=22m
撤去管	300A SP	L=5m
撤去管	φ200 ADIP	L=5m
撤去管	200A SSP	L=33m
撤去管	200A SP	L=5m
撤去管	φ150 ADIP	L=98m
撤去管	φ100 ADIP	L=173m
撤去管	φ100 TDIP	L=120m
撤去管	φ75 TDIP	L=12m
撤去管	φ50 HIVP	L=25m
消火栓撤去	双口	7基

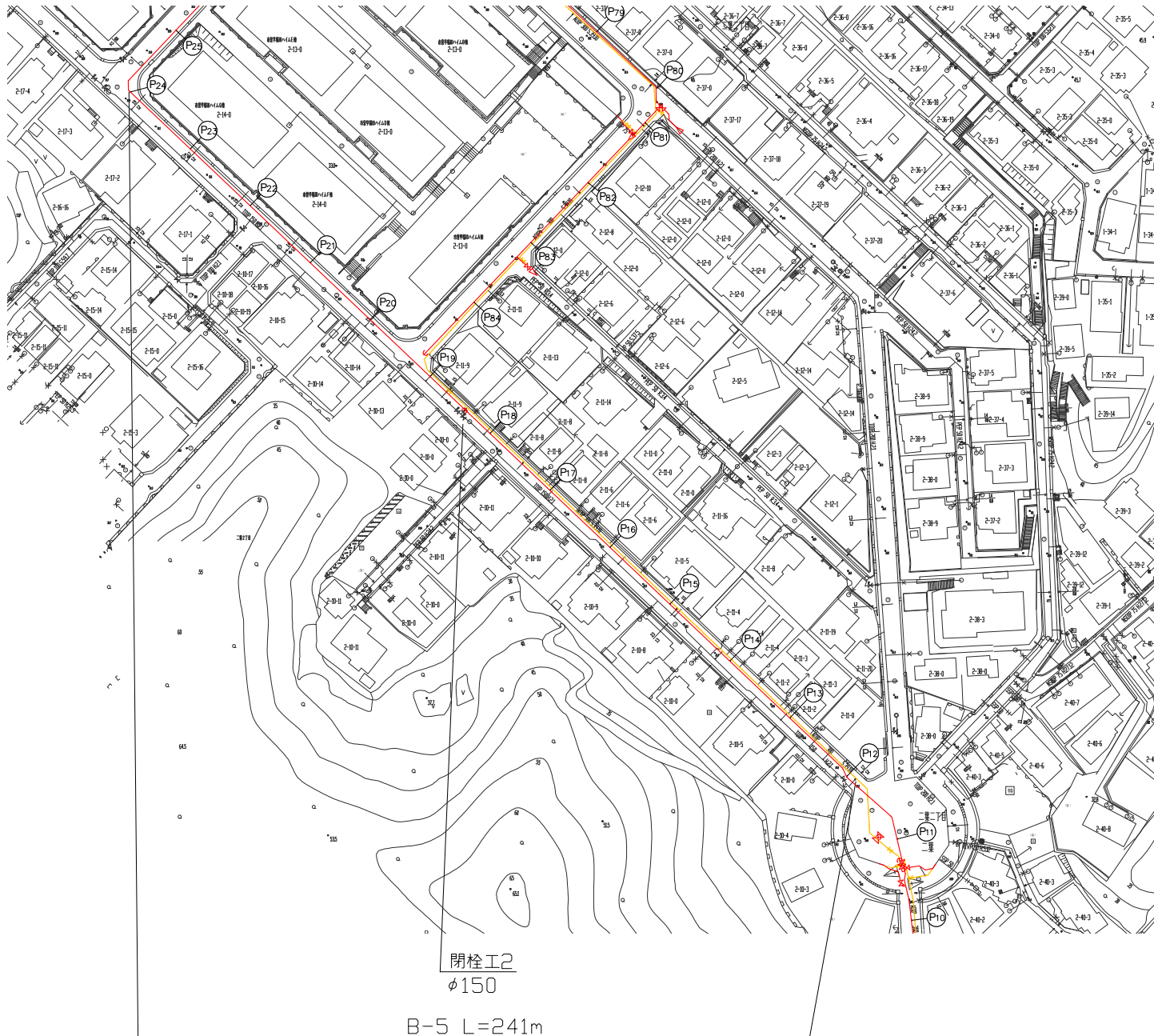
平面図(1) S=1/500

工 事 名			
二葉地区配水本管布設工事			
工 事 場 所			
横須賀市二葉1丁目45番先から2丁目1番先まで			
図 面 名 称			
平面図(1)			
図 面 番 号			
鶴居06 C-3-4 鶴居11 A-4,B-4,C-2-3-4 鶴居16 A-2-3,B-1-2-3,C-1-2 鶴居21 A-2-3,B-3,C-3-4 鶴居22 C-1			
施 工 業 者			
令和04年(2022年) 08月			
課長	保長等	設計	監督 検査員
横須賀市上下水道局技術部水道施設課			
計画課		私道	有

原図用紙サイズ A1



平面図(2) S=1/500



閉栓工2
φ150

B-5 L=241m
撤去管 φ300 ADIP L=146m

設計図 3/18枚			
工事名 二葉地区配水本管布設工事			
工事場所 横須賀市二葉1丁目45番先から2丁目1番先まで			
図面名称 平面図(2)			
図面番号 鶴居06 C-3-4 鶴居11 A-4,B-4,C-2-3-4 鶴居16 A-2-3,B-1-2-3,C-1-2 鶴居21 A-2-3,B-3,C-3-4 鶴居22 C-1			
施工業者			
令和04年(2022年) 08月			
課長	保長等	設計	監督 検査員
横須賀市上下水道局技術部水道施設課			
計画課			私道 有
原図用紙サイズ A1			

平面図(3) S=1/500

工事名	二葉地区配水本管布設工事		
工事場所	横須賀市二葉1丁目45番先から2丁目1番先まで		
図面名称	平面図(3)		
図面番号	鶴居06 C-3-4 鶴居11 A-4, B-4, C-2-3-4 鶴居16 A-2-3, B-1-2-3, C-1-2 鶴居21 A-2-3, B-3, C-3-4 鶴居22 C-1		
施工業者			
令和04年(2022年) 08月	課長	保長等	設計
			監督
			検査員
横須賀市上下水道局技術部水道施設課			
計画課		私道	有

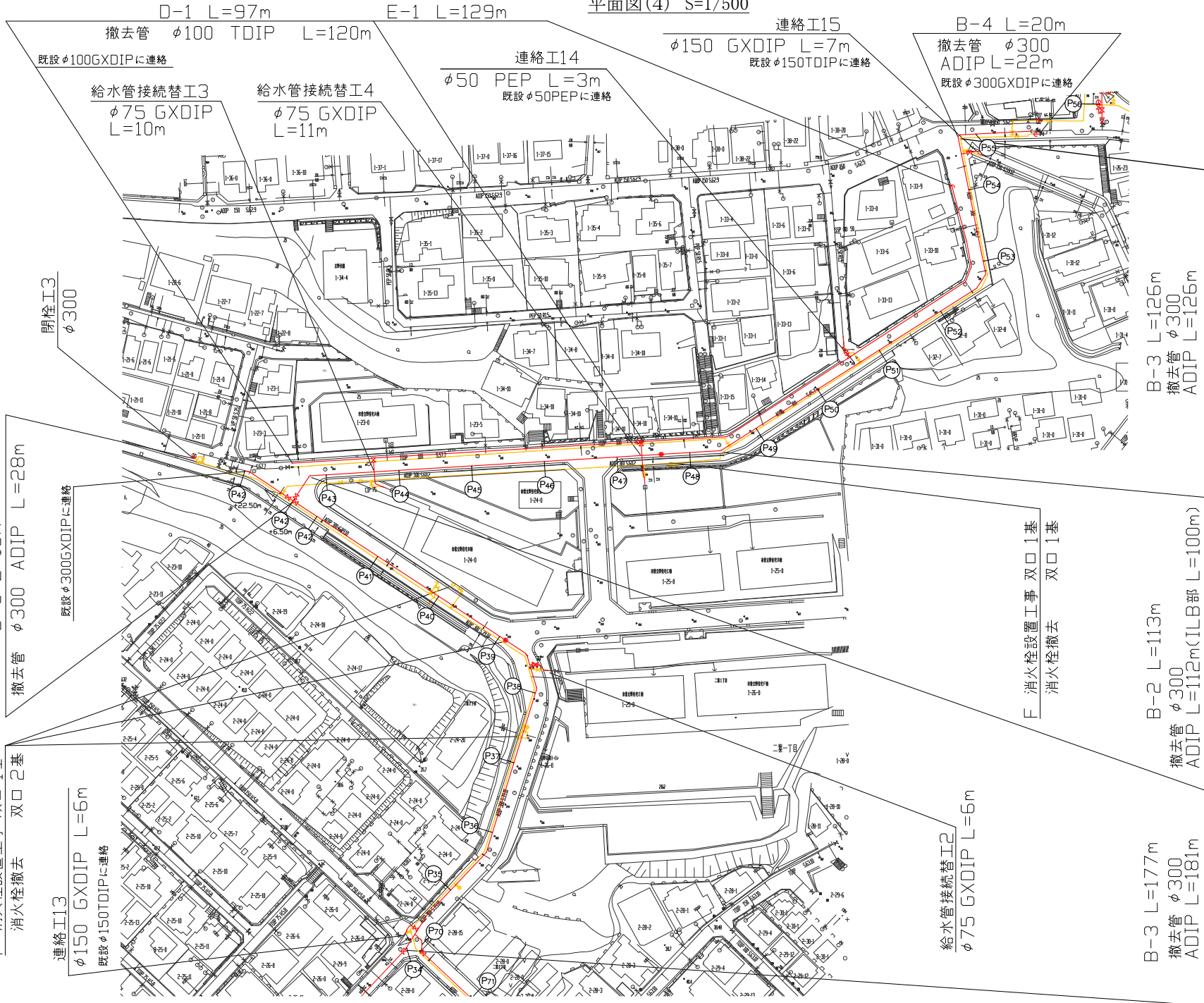
原用紙サイズ A1



F 消火栓設置工事 単口 1基
 消火栓撤去 双口 1基

撤去管 $\phi 300$ ADIP L=299m
 撤去管 $\phi 200$ ADIP L=5m

平面図(4) S=1/500



令和04年(2022年) 08月
課長 保長等 設計 監督 検査員

横須賀市上下水道局技術部水道施設課
計画課 私有

原図用紙サイズ A1

平面図(5) S=1/500



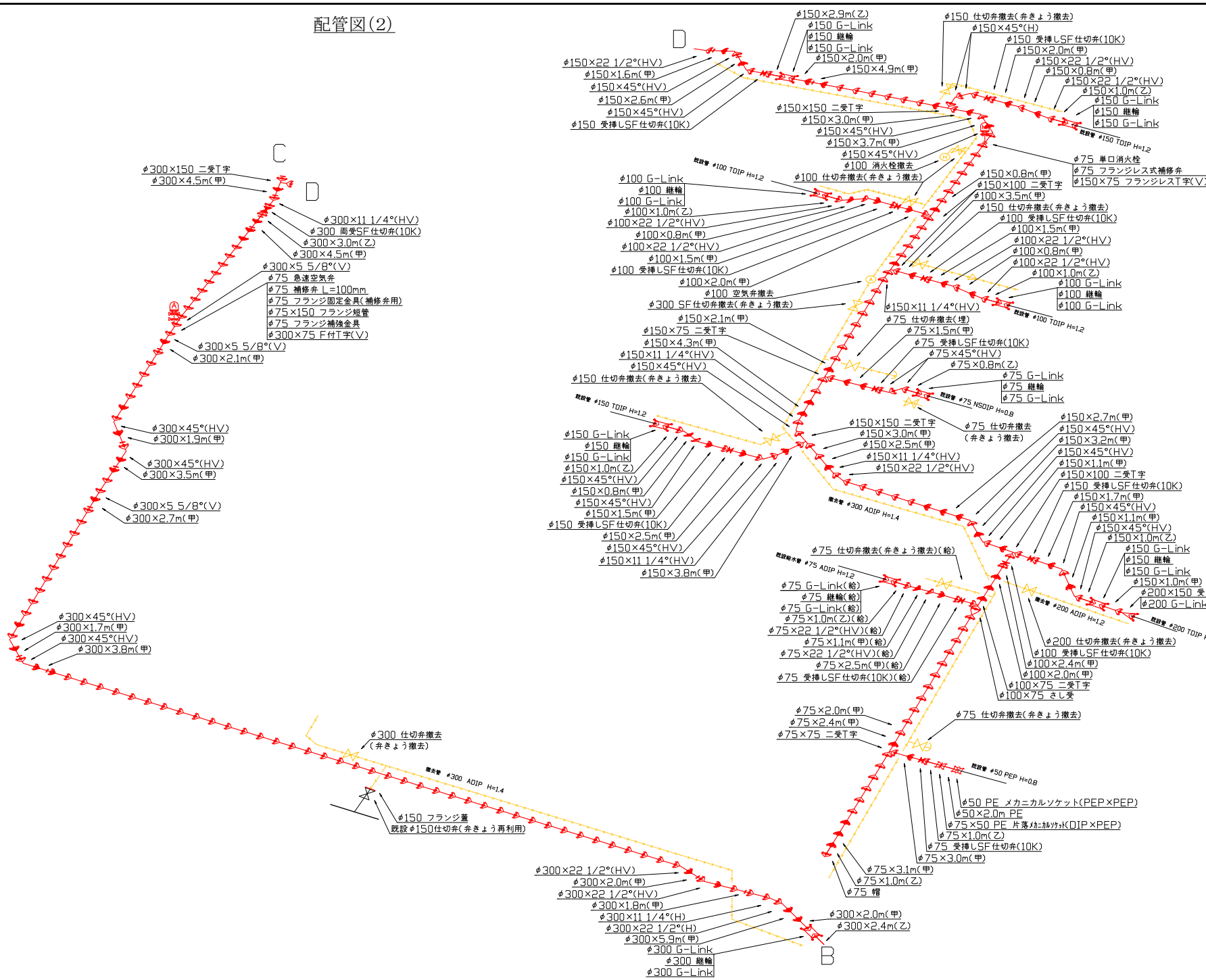
原図用紙サイズ A1

工 事 名			
二葉地区配水本管布設工事			
工 事 場 所			
横須賀市二葉1丁目45番先から2丁目1番先まで			
図 面 名 称			
工事区間別明細表			
図 面 番 号			
鶴居06 C-3-4 鶴居11 A-4-B-4 C-2-3-4 鶴居16 A-2-3-B-1-2-3 C-1-2 鶴居21 A-2-3-B-3 C-3-4 鶴居22 C-1			
施 工 業 者			
令和04年(2022年) 08月			
課長	係長等	設計	監督 検査員
横須賀市上下水道局技術部水道施設課			
計画課			

原図用紙サイズ A 1

工事区間別内訳明細表																		
工事	区間	延長	土被り	掘削方法(参考)	昼夜	埋戻し材料	仮復旧				本復旧	試掘	道路区分	路面復旧区分	備考			
							一次復旧(路盤入替)		舗装							路盤		舗装
A	A-1	281m	1.2m	バックホウ 0.2m3	昼間	改良土	RC-40	30cm	再生密粒	5cm	再生安定処理 RC-40 10cm 20cm	再生密粒	5cm	密粒 5cm (切削オーバーレイ)	9m	市道車道	路面復旧1 (一部路面復旧6)	連絡工16,17,18,19 閉栓工6,7 仮設管布設撤去工A 不断水分岐工(A) 不断水簡易仕切弁設置工 消火栓設置撤去工F-1
	A-2	11m	1.2m	バックホウ 0.2m3	昼間	改良土	RC-40	25cm	再生密粒	5cm	RC-40 25cm	再生密粒	5cm	密粒 5cm 再生粗粒 5cm	4m	市道車道	路面復旧2	閉栓工4,5 消火栓設置撤去工F-2
B	B-1	214m	1.4m	バックホウ 0.2m3	昼間	改良土	RC-40	30cm	再生密粒	5cm	再生安定処理 RC-40 10cm 20cm	再生密粒	5cm	密粒 5cm (切削オーバーレイ)	7m	市道車道	路面復旧1 (一部路面復旧6)	連絡工1,4 閉栓工1 仮設管布設撤去工B
	B-2	113m	1.0m	バックホウ 0.2m3	昼間	改良土	RC-40	30cm	再生密粒	5cm	再生安定処理 RC-40 10cm 20cm	再生密粒	5cm	密粒 5cm (切削オーバーレイ)	-	市道車道	路面復旧1	-
	B-3	357m	0.9m	バックホウ 0.2m3	昼間	改良土	RC-40	30cm	再生密粒	5cm	再生安定処理 RC-40 10cm 20cm	再生密粒	5cm	密粒 5cm (切削オーバーレイ)	10m	市道車道	路面復旧1	連絡工5,6,13,15 閉栓工3 給水管接続替工2 不断水分岐工(B)
	B-4	20m	1.0m	バックホウ 0.2m3	昼間	改良土	RC-40	25cm	再生密粒	5cm	RC-40 25cm	再生密粒	5cm	密粒 5cm 再生粗粒 5cm	-	市道車道	路面復旧2	-
	B-5	439m	0.9m	バックホウ 0.2m3	昼間	改良土	RC-40	25cm (先行路盤)	再生密粒	5cm	-	-	-	密粒 5cm	5m	市道車道	路面復旧3	閉栓工2
管撤去工 (ILB部)	-	100m(撤去)	1.2m	バックホウ 0.2m3	昼間	改良土	RC-40	16cm	再生密粒	3cm	RC-10 3cm RC-40 10cm	-	イタロベツクアマガ 6cm	-	市道歩道 (イタロベツク)	路面復旧4	-	
C	C	217m	0.8m	バックホウ 0.1m3	昼間	改良土	RC-40	25cm (先行路盤)	再生密粒	5cm	-	-	密粒 5cm	9m	市道車道	路面復旧3	連絡工8,9,10,11,12 消火栓設置撤去工F-3	
D	D-1	97m	0.8m	バックホウ 0.1m3	昼間	改良土	RC-40	30cm	再生密粒	5cm	再生安定処理 RC-40 10cm 20cm	再生密粒	5cm	密粒 5cm (切削オーバーレイ)	-	市道車道	路面復旧1	給水管接続替工3,4
	D-2	9m	0.8m	バックホウ 0.1m3	昼間	改良土	RC-40	25cm (先行路盤)	再生密粒	5cm	-	-	密粒 5cm	-	市道車道	路面復旧3	給水管接続替工1	
E	E-1	395m	0.8m	バックホウ 0.1m3	昼間	改良土	RC-40	30cm	再生密粒	5cm	再生安定処理 RC-40 10cm 20cm	再生密粒	5cm	密粒 5cm (切削オーバーレイ)	-	市道車道	路面復旧1	連絡工14
	E-2	73m	0.8m	バックホウ 0.1m3	昼間	改良土	RC-40	25cm (先行路盤)	再生密粒	5cm	-	-	密粒 5cm	1m	市道車道	路面復旧3	連絡工7	
	E-3	111m	0.8m	バックホウ 0.1m3	昼間	改良土	RC-40	30cm	再生密粒	5cm	RC-40 20cm	-	真空Co 15cm	4m	市道歩車道	路面復旧5	連絡工2,3	

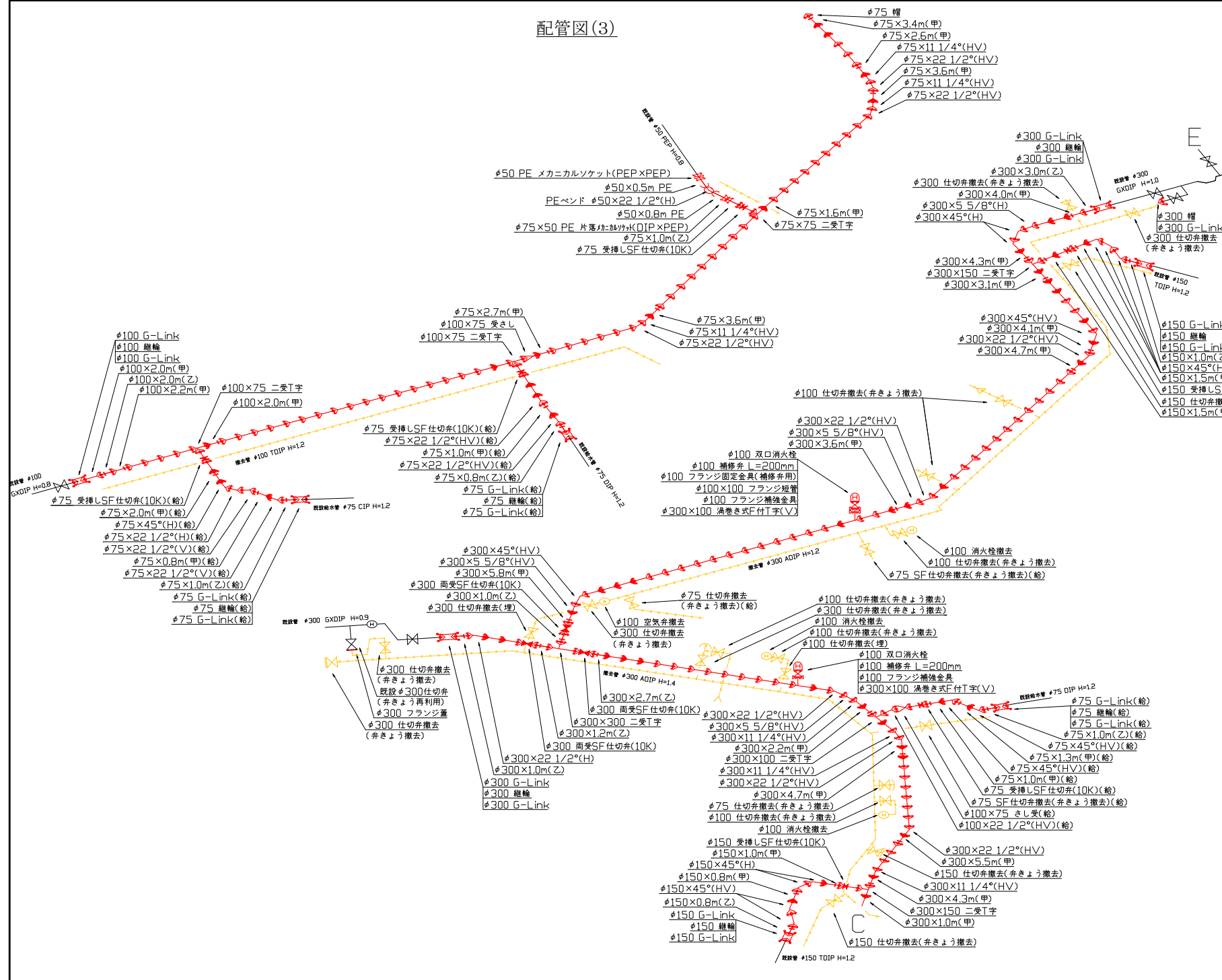
配管図(2)



設計図 9/18枚	
工事名 二葉地区配水本管布設工事	
工事場所 横須賀市二葉1丁目45番先から2丁目1番先まで	
図面名称 配管図(2)	
図面番号 鶴居06 C-3-4 鶴居11 A-4-B-4 C-2-3-4 鶴居16 A-2-3-B-1-2-3 C-1-2 鶴居21 A-2-3-B-3 C-3-4 鶴居22 C-1	
施工業者	
令和04年(2022年) 08月	
課長	係長等
設計	監督
検査員	
横須賀市上下水道局技術部水道施設課	
計画課	私道
	有

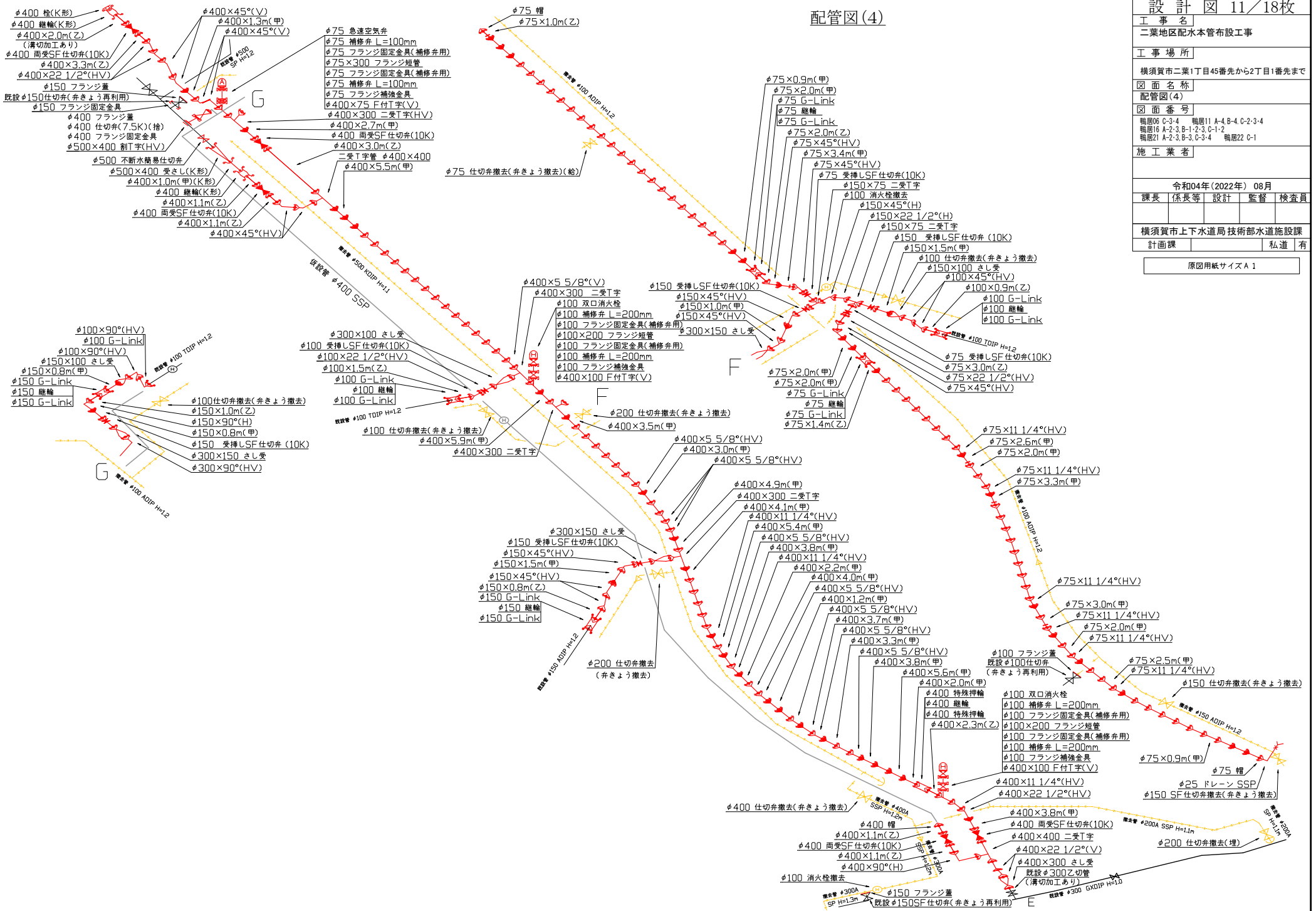
原図用紙サイズ A1

配管図(3)



設計 図 10 / 18枚	
工事名	二葉地区配水本管布設工事
工事場所	横須賀市二葉1丁目45番先から2丁目1番先まで
図面名称	配管図(3)
図面番号	鶴居06 C-3-4 鶴居11 A-4-B-4 C-2-3-4 鶴居16 A-2-3-B-1-2-3 C-1-2 鶴居21 A-2-3-B-3 C-3-4 鶴居22 C-1
施工業者	
令和04年(2022年) 08月	
課長	保長等 設計 監督 検査員
横須賀市上下水道局技術部水道施設課	
計画課	私道 有
原図用紙サイズ A1	

配管図(4)



設計 図 11/18枚	
工事名	二葉地区配水本管布設工事
工事場所	横須賀市二葉1丁目45番先から2丁目1番先まで
図面名称	配管図(4)
図面番号	鶴居06 C-3-4 鶴居11 A-4-B-4 C-2-3-4 鶴居16 A-2-3-B-1-2-3 C-1-2 鶴居21 A-2-3-B-3-3-4 鶴居22 C-1
施工業者	
令和04年(2022年) 08月	
課長 保長等	設計 監督 検査員
横須賀市上下水道局技術部水道施設課	
計画課	私道 有
原図用紙サイズ A1	

縦断図(2)

設計図 13/18枚

工事名
二葉地区配水本管布設工事

工事場所
横須賀市二葉1丁目45番先から2丁目1番先まで

図面名称
縦断図(2)

図面番号
職居06 C-3-4 職居11 A-4-B-4 C-2-3-4
職居16 A-2-3-B-1-2-3 C-1-2
職居21 A-2-3-B-3 C-3-4 職居22 C-1

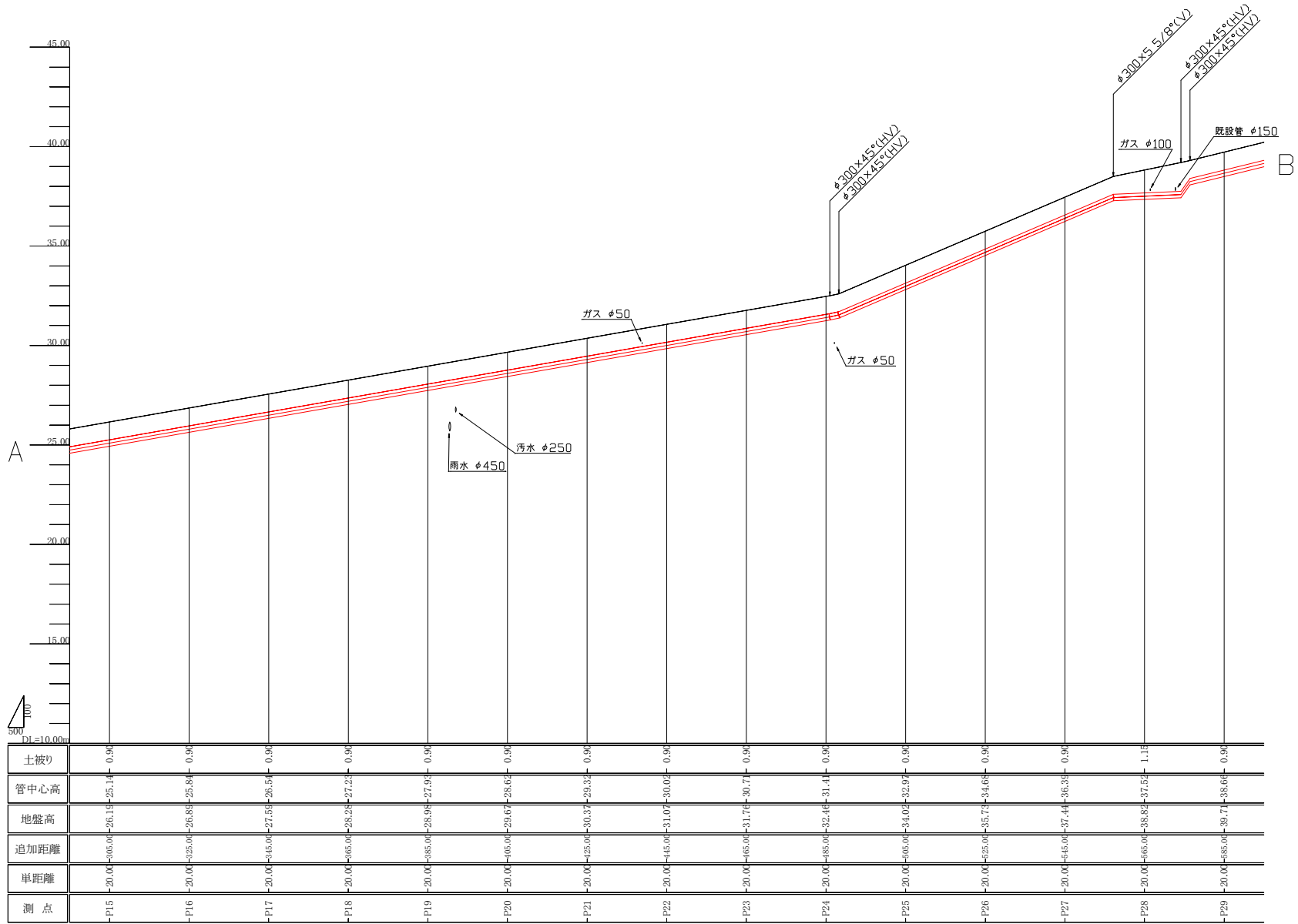
施工業者

令和04年(2022年) 08月

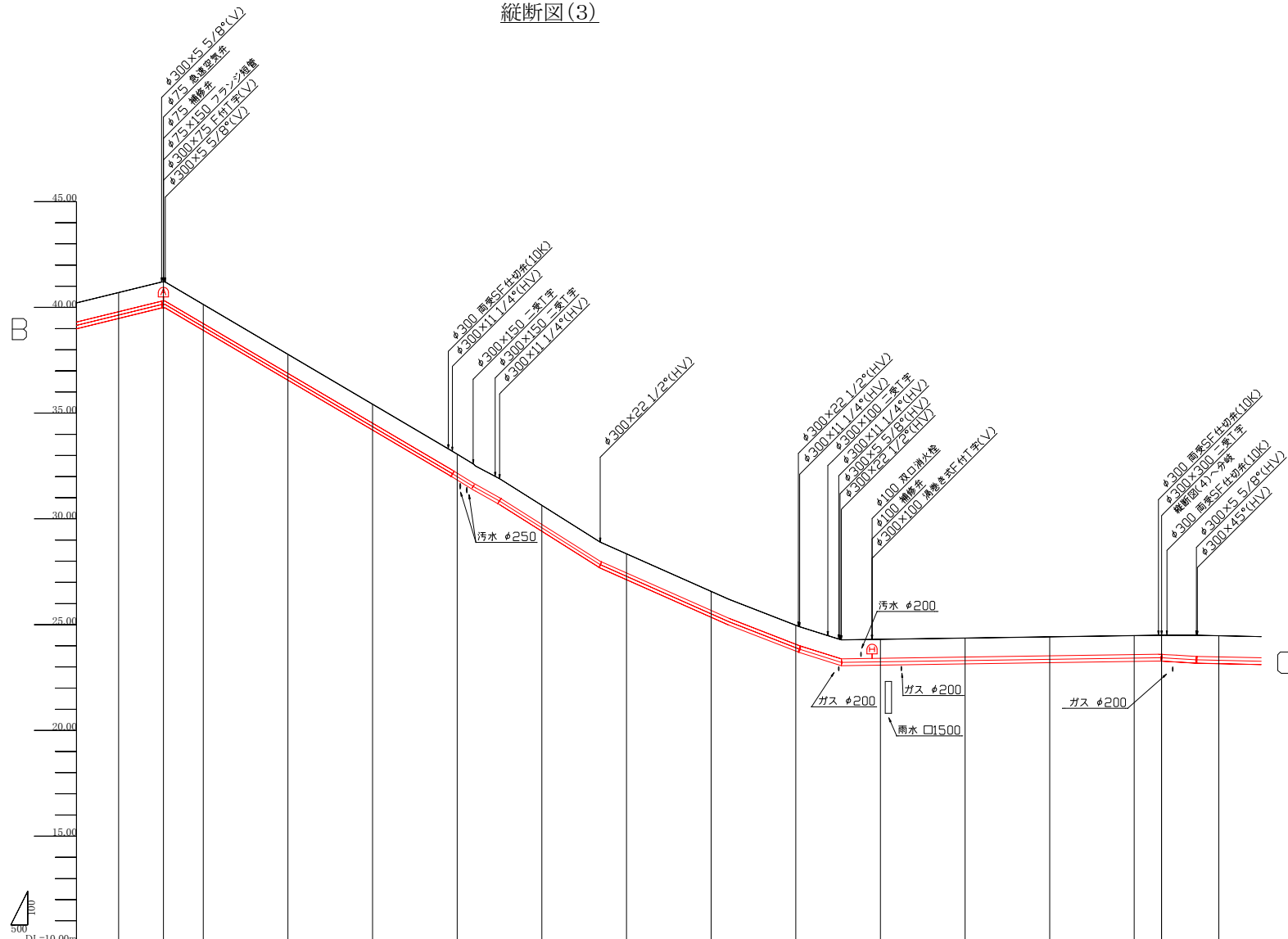
課長 保長等 設計 監督 検査員

横須賀市上下水道局技術部水道施設課
計画課 私有

原図用紙サイズ A1



縦断図(3)

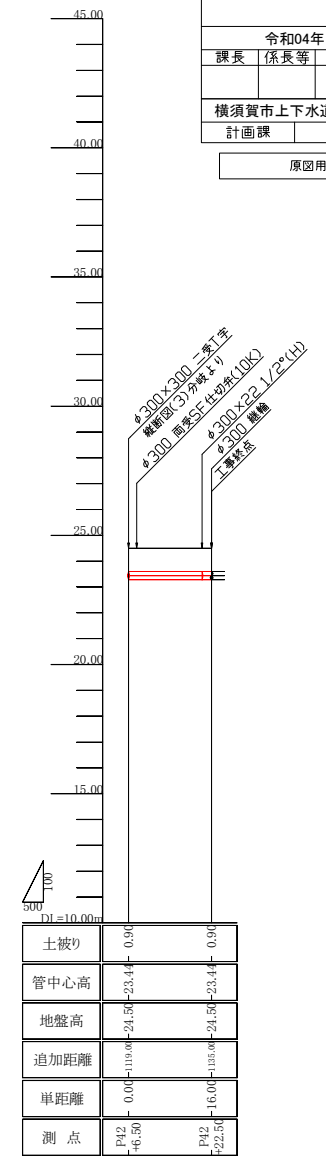
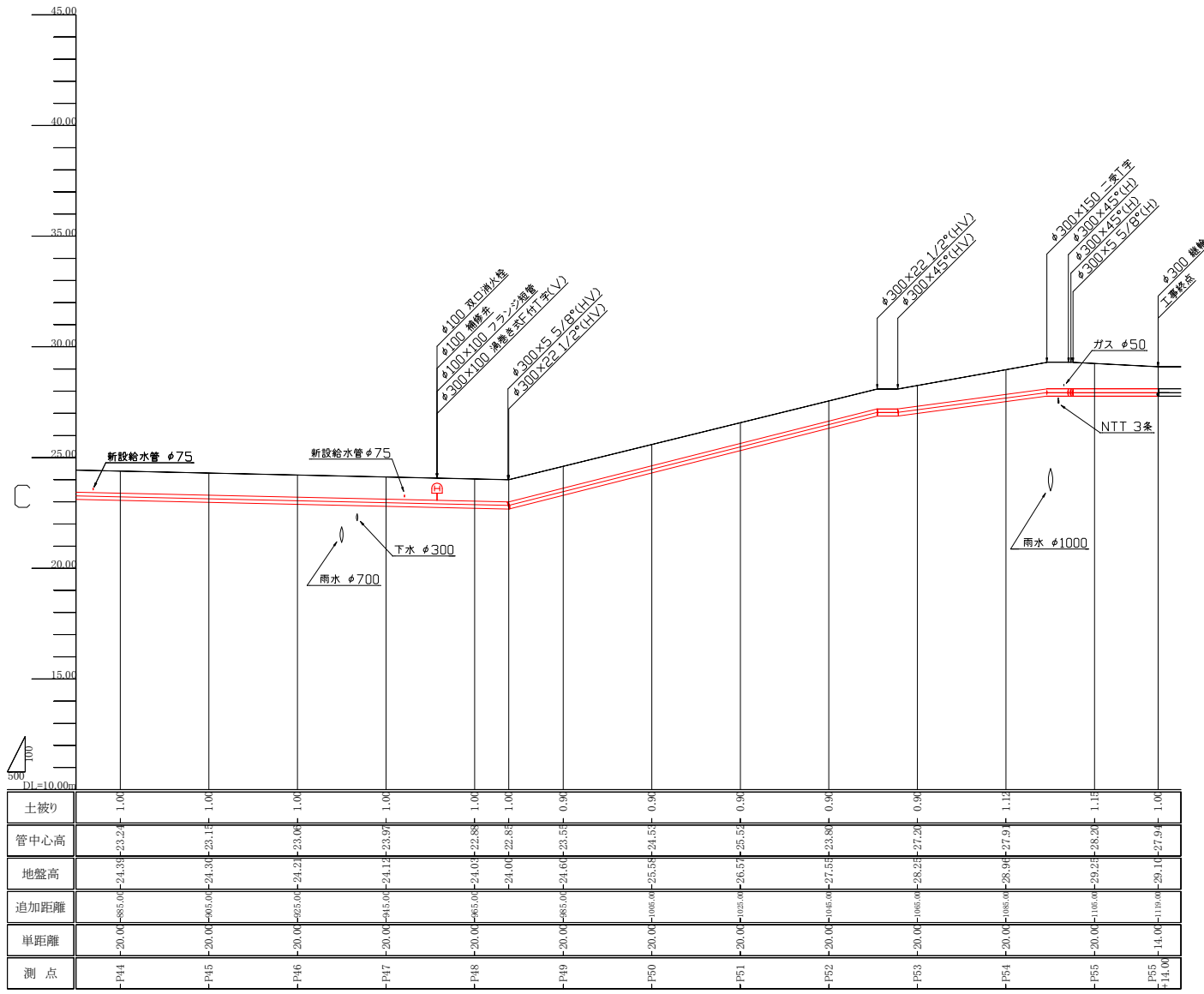


土被り																
管中心高																
地盤高																
追加距離	-05.00	-05.00	-05.00	-05.00	-05.00	-05.00	-05.00	-05.00	-05.00	-05.00	-05.00	-05.00	-05.00	-05.00	-05.00	-05.00
単距離	20.00	20.00	20.00	20.00	20.00	20.00	20.00	20.00	20.00	20.00	20.00	20.00	20.00	20.00	20.00	20.00
測点	P30	P31	P32	P33	P34	P35	P36	P37	P38	P39	P40	P41	P42	P42 +6.50	P43	

設計図 14 / 18枚	
工事名 二葉地区配水本管布設工事	
工事場所 横須賀市二葉1丁目45番先から2丁目1番先まで	
図面名称 縦断図(3)	
図面番号 鶴居06 C-3-4 鶴居11 A-4-B-4 C-2-3-4 鶴居16 A-2-3-B-1-2-3 C-1-2 鶴居21 A-2-3-B-3 C-3-4 鶴居22 C-1	
施工業者	
令和04年(2022年) 08月	
課長	係長等 設計 監督 検査員
横須賀市上下水道局 技術部水道施設課	
計画課	私道 有
原図用紙サイズ A1	

縦断図(4)

設計 図 15 / 18枚	
工 事 名 二葉地区配水本管布設工事	
工 事 場 所 横須賀市二葉1丁目45番先から2丁目1番先まで	
図 面 名 称 縦断図(4)	
図 面 番 号 鶴居06 C-3-4 鶴居11 A-4,B-4,C-2-3-4 鶴居16 A-2-3,B-1-2-3,C-1-2 鶴居21 A-2-3,B-3,C-3-4 鶴居22 C-1	
施 工 業 者	
令和04年(2022年) 08月	
課長	係長等 設計 監督 検査員
横須賀市上下水道局技術部水道施設課	
計画課	私道 有
原図用紙サイズ A 1	



縦断面(5)

設計図 16 / 18枚

工事名
二葉地区配水本管布設工事

工事場所
横須賀市二葉1丁目45番先から2丁目1番先まで

図面名称
縦断面(5)

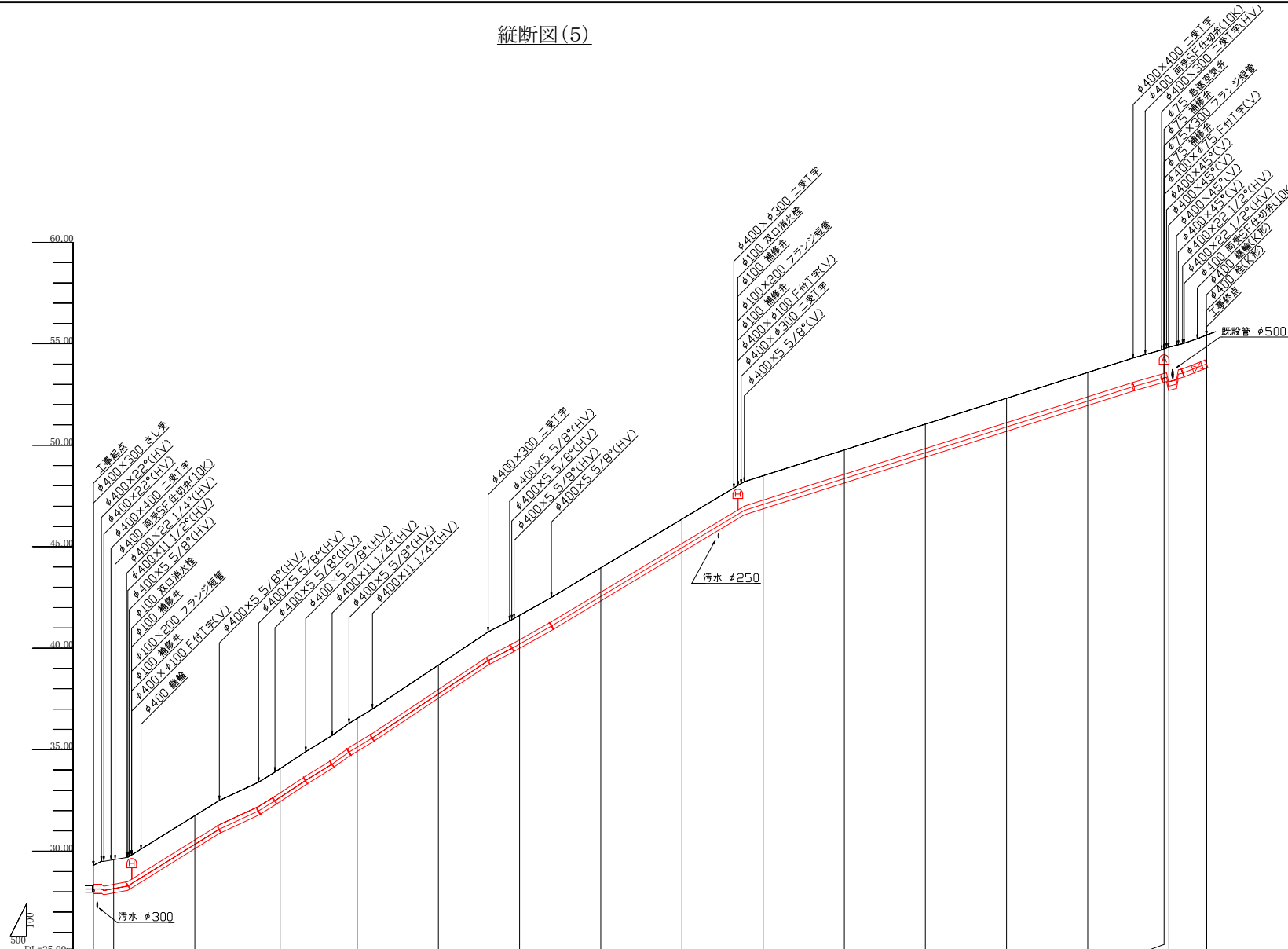
図面番号
職居06 C-3-4 職居11 A-4-B-4 C-2-3-4
職居16 A-2-3-B-1-2-3 C-1-2
職居21 A-2-3-B-3-C-3-4 職居22 C-1

施工業者

令和04年(2022年) 08月
課長 保長等 設計 監督 検査員

横須賀市上下水道局技術部水道施設課
計画課 公道 有

原図用紙サイズ A1



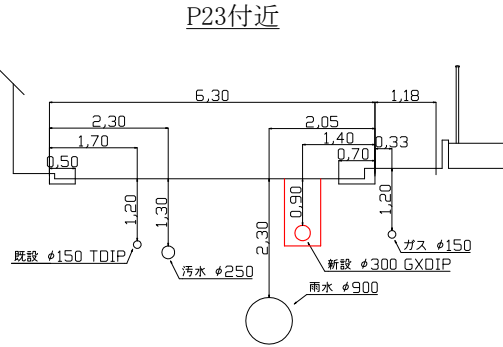
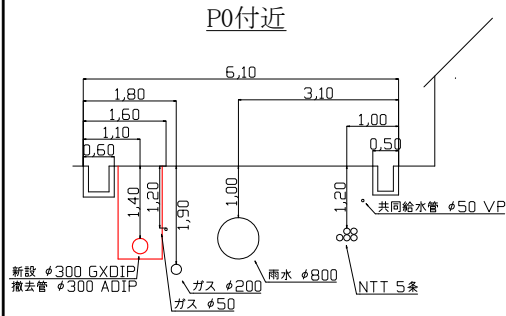
	P56	P56	P57	P58	P59	P60	P61	P62	P63	P64	P65	P66	P67	P68	P69	P69
土被り	1.00	1.20	1.20	1.20	1.20	1.20	1.20	1.20	1.20	1.20	1.20	1.20	1.20	1.20	1.70	1.20
管中心高	28.10	28.18	30.35	32.07	35.14	37.77	40.25	42.54	44.96	47.05	48.37	49.64	50.91	52.18	53.42	54.02
地盤高	29.30	29.55	31.75	34.07	36.50	38.97	41.62	43.98	46.30	48.45	49.77	51.04	52.31	53.58	54.82	55.42
追加距離	0.00	5.00	25.00	15.00	65.00	85.00	105.00	125.00	145.00	165.00	185.00	205.00	225.00	245.00	275.00	275.00
単距離	0.00	5.00	20.00	20.00	20.00	20.00	20.00	20.00	20.00	20.00	20.00	20.00	20.00	20.00	20.00	10.00
測点	P56	P56	P57	P58	P59	P60	P61	P62	P63	P64	P65	P66	P67	P68	P69	P69



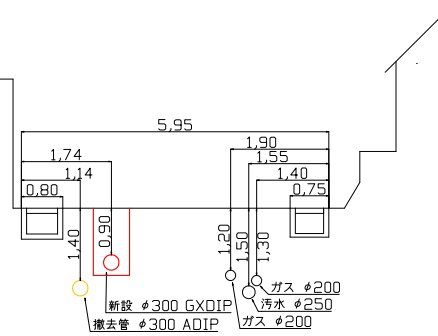
工事名	二葉地区配水本管布設工事		
工事場所	横須賀市二葉1丁目45番先から2丁目1番先まで		
図面名称	断面図(1)		
図面番号	鶴居06 C-3-4 鶴居11 A-4-B-4 C-2-3-4 鶴居16 A-2-3-B-1-2-3 C-1-2 鶴居21 A-2-3-B-3 C-3-4 鶴居22 C-1		
施工業者			
令和04年(2022年) 08月	課長	保長等	設計 監督 検査員
横須賀市上下水道局技術部水道施設課			
計画課		私道	有

原図用紙サイズA1

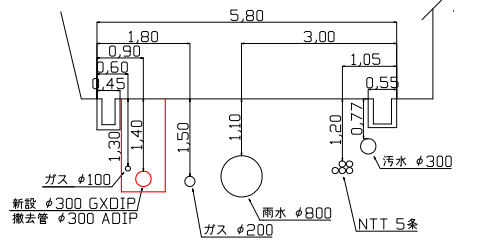
断面図(1) S=1/50
※他企業埋設管の寸法等は参考値



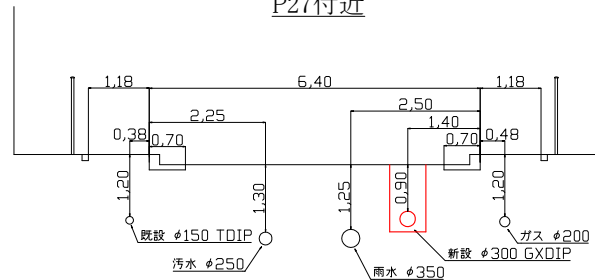
P35付近



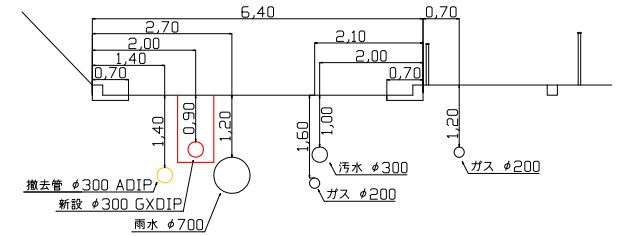
P6付近



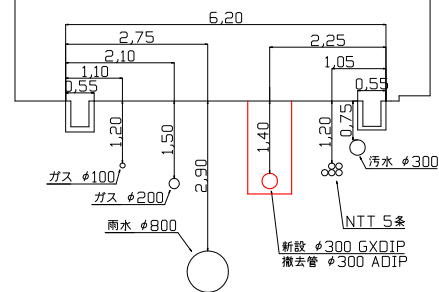
P27付近



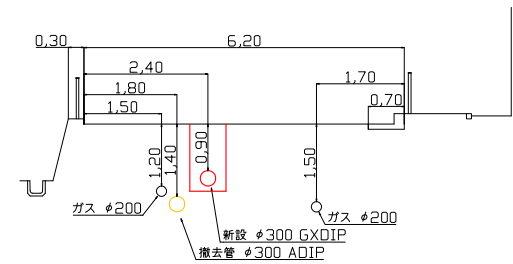
P36付近



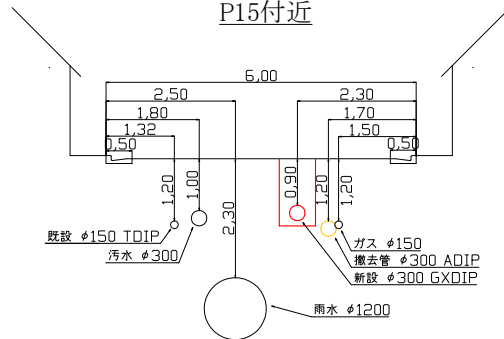
P10付近



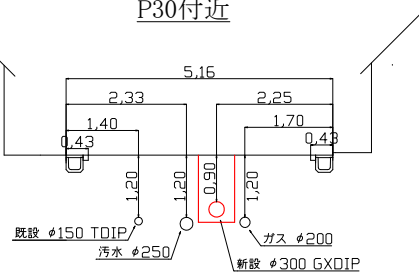
P40付近



P15付近



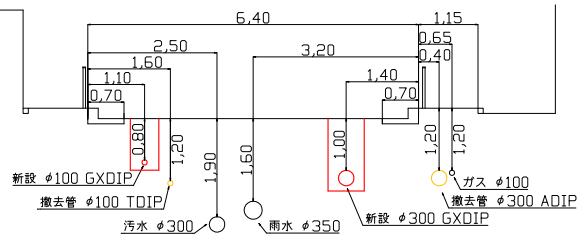
P30付近



工 事 名			
二葉地区配水本管布設工事			
工 事 場 所			
横須賀市二葉1丁目45番先から2丁目1番先まで			
図 面 名 称			
断面図(2)			
図 面 番 号			
鶴居06 C-3-4 鶴居11 A-4-B-4 C-2-3-4 鶴居16 A-2-3-B-1-2-3 C-1-2 鶴居21 A-2-3-B-3 C-3-4 鶴居22 C-1			
施 工 業 者			
令和04年(2022年) 08月			
課長	保長等	設計	監督 検査員
横須賀市上下水道局技術部水道施設課			
計画課			私道 有

原図用紙サイズ A1

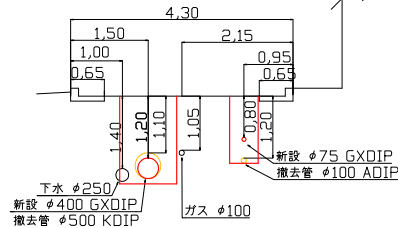
P45付近



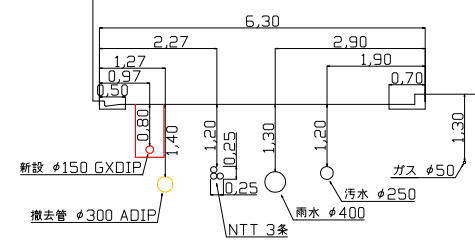
断面図(2) S=1/50

※他企業埋設管の寸法等は参考値

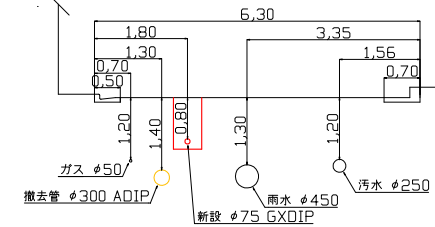
P66付近



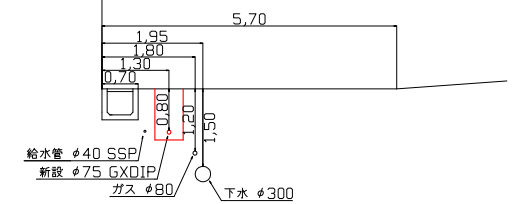
P79付近



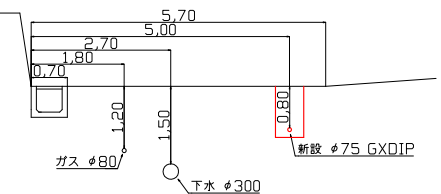
P83付近



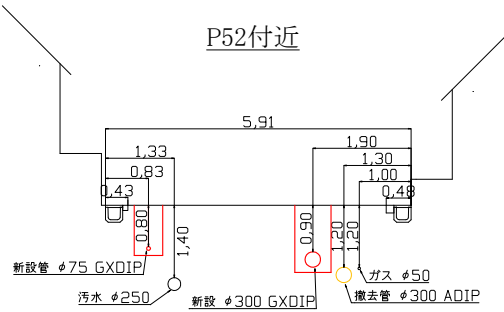
P87付近



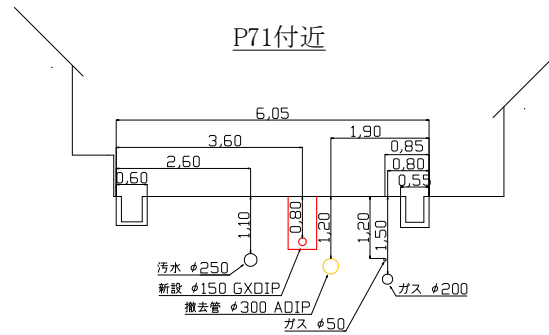
P90付近



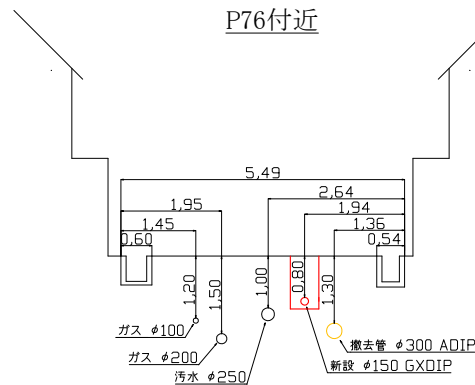
P52付近



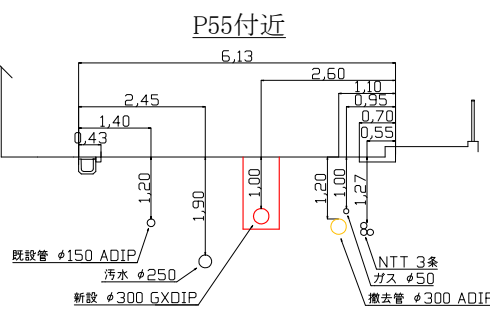
P71付近



P76付近



P55付近



P59付近

