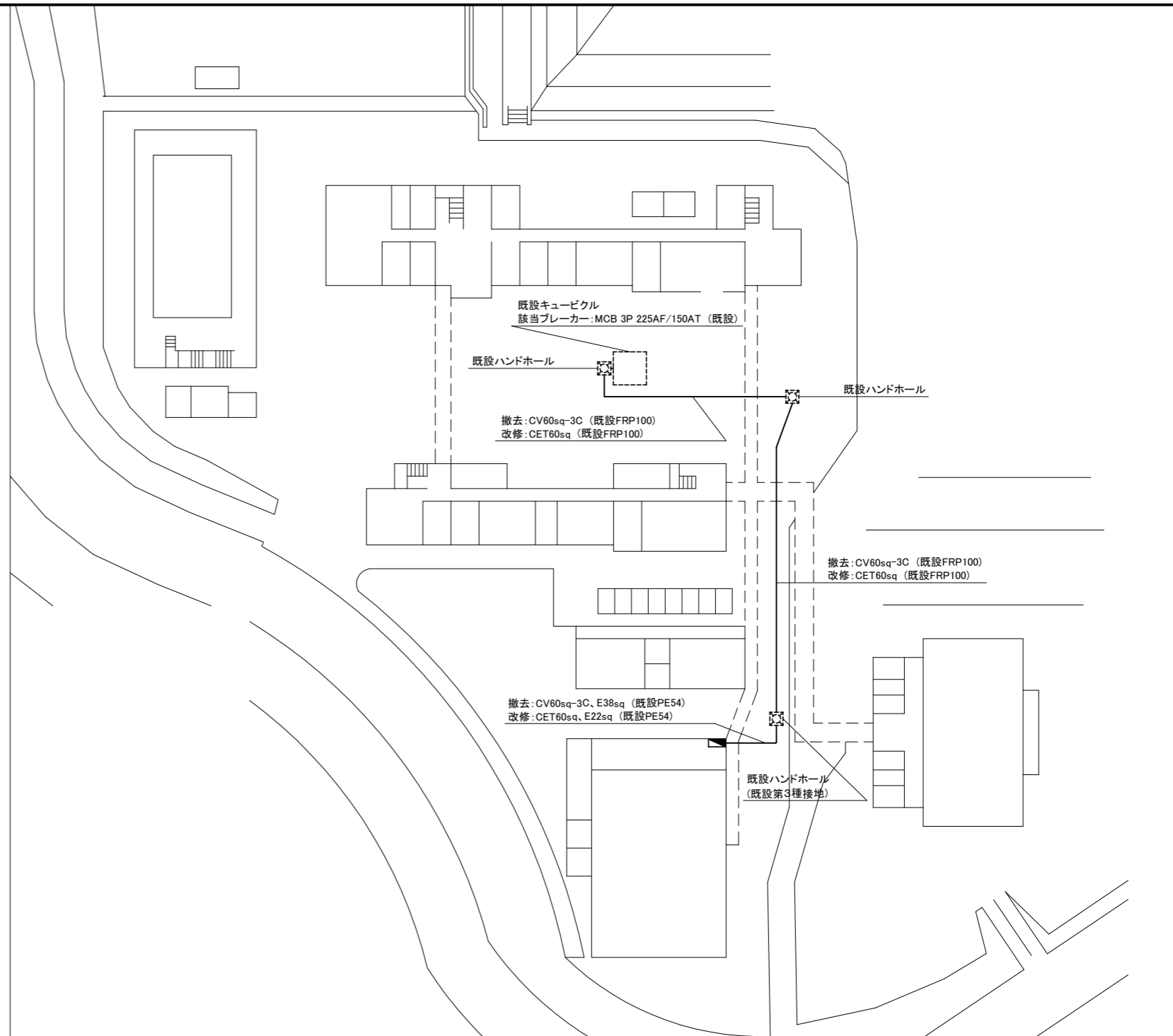
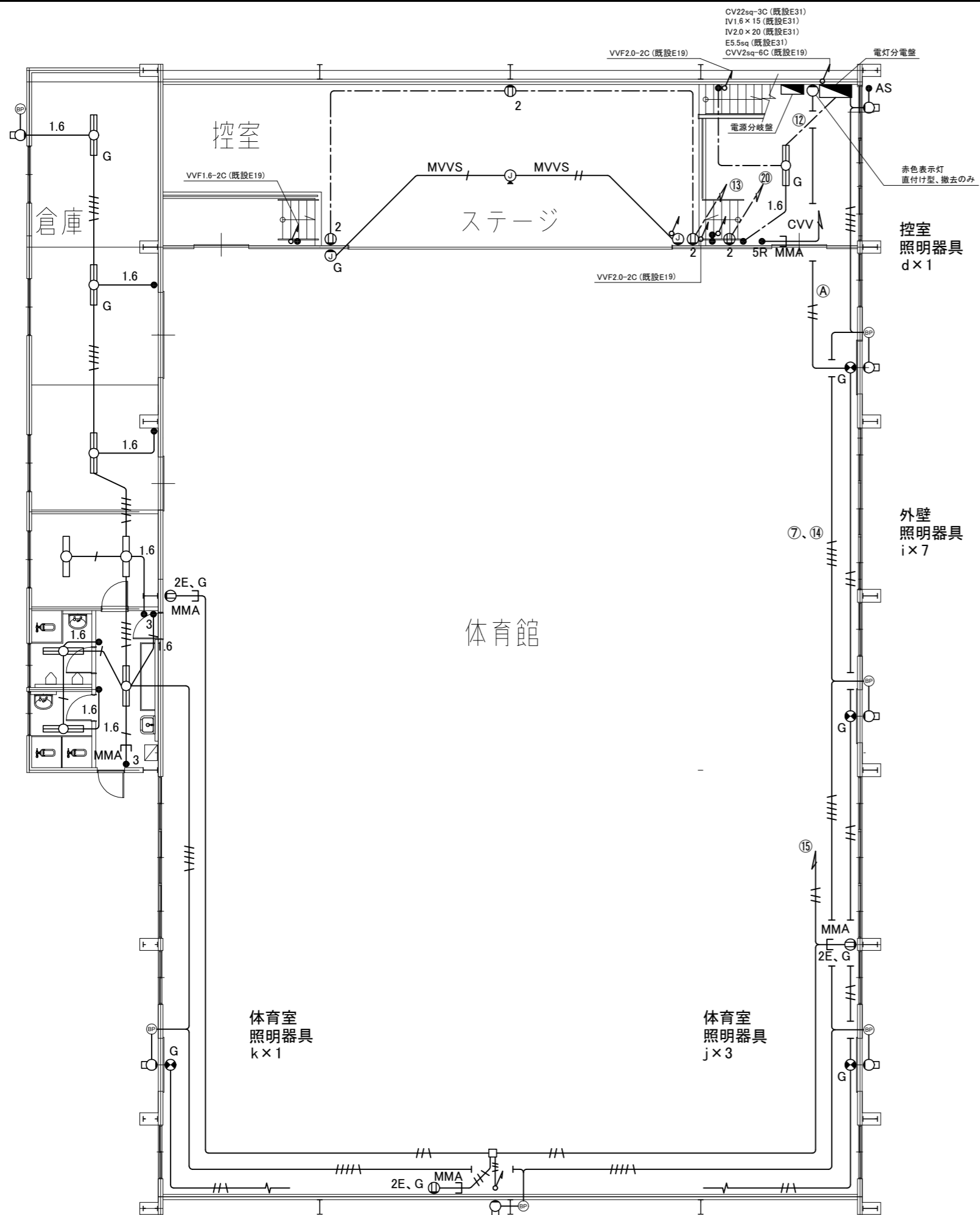


案内図 NS



配置図・幹線撤去改修図 1:600

工事名	市立野比中学校体育館電灯改修工事			設計者資格 氏名	級建築士登録第		号	課長	主査等	担当者	横須賀市 都市部 公共建築課
図面名称	案内図	配置図・幹線撤去改修図	図番	縮尺	1/6	作図	令和4年7月日				



凡例

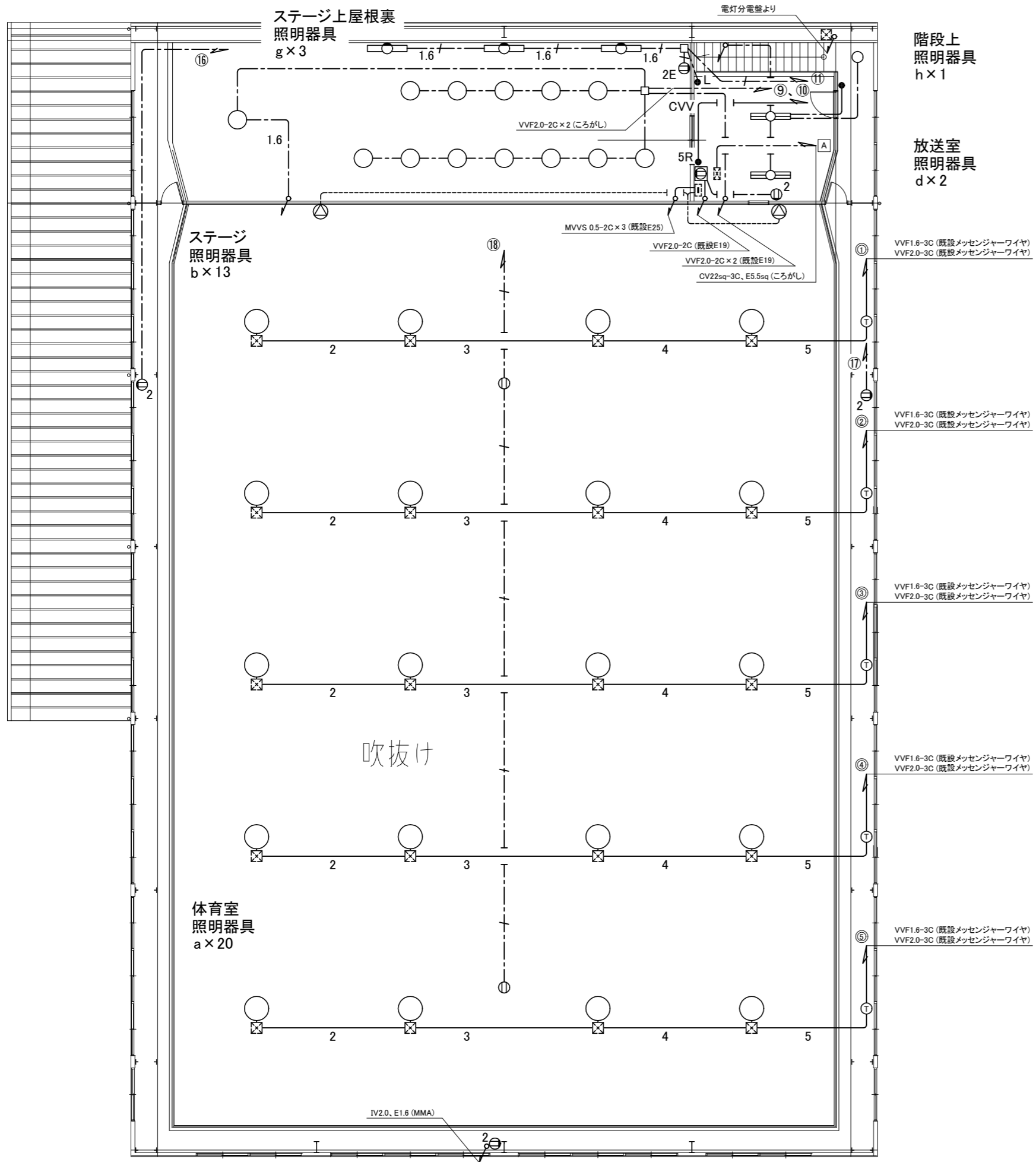
図中特記無き記号は以下の通り

- |  |  |  |                                   |
|--|--|--|-----------------------------------|
|  | 照明器具d<br>直付型、逆富士型<br>FL40W×2、1250×200程度            |  | 体育館電灯分電盤 改修<br>詳細は別図(6/6)         |
|  | 照明器具e<br>直付型、逆富士型、防湿型<br>FL40W×2、1250×200程度        |  | 電源分岐盤 撤去のみ<br>MCB 2P 50AF/20AT ×1 |
|  | 照明器具f<br>直付型、逆富士型<br>FL40W×1、1250×120程度            |  | マイクロホン用ジャック<br>"▲"は床用             |
|  | 照明器具i<br>ブラケット型、防湿型<br>FL20W×1、1300×130程度          |  | IV2.0×2、E1.6 (既設E19)              |
|  | 照明器具j<br>LED避難口誘導灯、B級<br>壁直付型、取り外し再取り付け            |  | IV2.0×4、E1.6 (既設E25)              |
|  | 照明器具k<br>避難口誘導灯、B級<br>壁直付型、蛍光灯タイプ                  |  | VVF1.6-2C (既設E19)                 |
|  | タンパスイッチ<br>1P15A×1、"3"は3路スイッチ<br>"5R"はリモコンスイッチ5回路用 |  | VVF1.6-3C (既設E19)                 |
|  | 自動点滅器<br>100V、3A                                   |  | VVF2.0-3C (既設E19)                 |
|  | ブランクプレート   |  | VVF2.0-2C (既存E19)                 |
|  | コンセント<br>2P15A×1<br>"2"は2P15A×2<br>"E"は接地極付き       |  | MVVS 0.5-2C ×1 (既設E19)            |
|  |  |  | MVVS 0.5-2C ×2 (既設E25)            |
|  |  |  | CVV CVV2sq-6C (既設E25)             |
|  |  |  | MMAにて保護                           |
|  |  |  | 既設配線                              |

注記

- ・電気主任技術者の立会費は別途、学校管理課支払いとする
- ・不要な配管配線は撤去処分とする
- ・"G"表記のある照明器具や配線器具などはガード付きとする

工事名	市立野比中学校体育館電灯改修工事			設計者資格氏名	級建築士登録第 号		課長	主査等	担当者	横須賀市 都市部 公共建築課
図面名称	1階撤去図	図番	2/6	縮尺	1:100(A2)	作図	令和4年7月日			



凡例

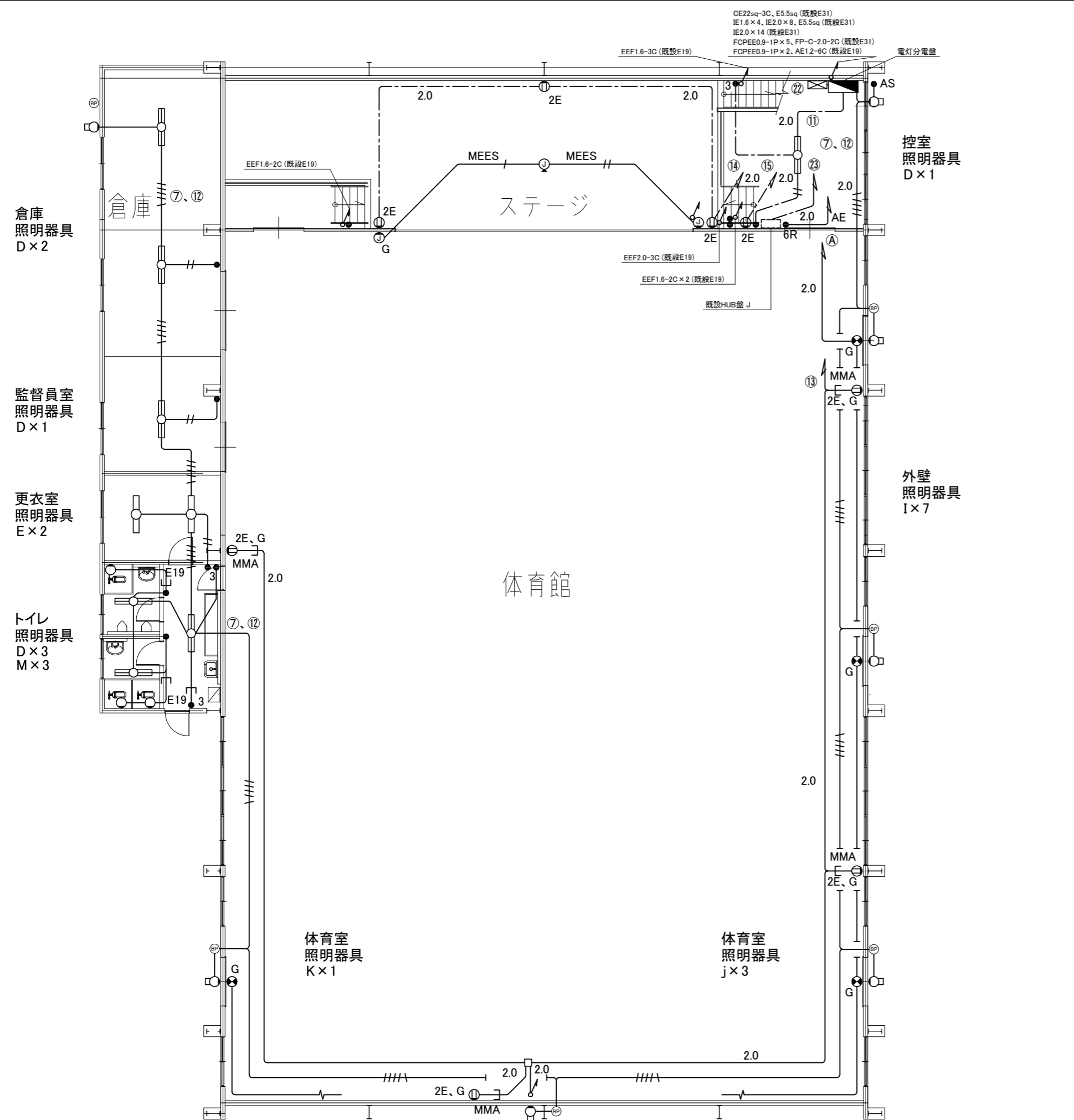
図中特記無き記号は以下の通り

- 照明器具a  
メタルハライド400W  
電動昇降装置付、ルーバー付
- 照明器具b  
ミニハロゲン250W、ダウンライト
- ◐ 照明器具g  
直付型、片反射笠付き、FL40W x 1  
該当スイッチは放送室内
- ◑ 照明器具d  
直付型、逆富士型  
FL40W x 2、1250 x 200程度
- 照明器具h  
ダウンライト、IL100W、φ200
- タンブラスイッチ  
1P15A x 1  
"5R"はリモコンスイッチ5回路用  
"L"は確認表示灯付き
- コンセント  
2P15A x 1  
"2"は2P15A x 2  
"E"は接地極付き
- 電動ゴール用コンセント  
3P15A x 1
- ◑ カットリレーコンセント  
信号ケーブルは  
取り外し再取り付け
- △ スピーカー  
屋内、壁掛け型、40W
- 2 VVF1.6-3C x 2 (既設E25)
- 3 VVF1.6-3C x 3 (既設E31)
- 4 VVF1.6-3C x 4 (既設E31)
- 5 VVF1.6-3C x 5 (既設E31)
- 1.6 / VVF1.6-3C (ころがし)
- - - VVF2.0-2C (ころがし)
- / VVF2.0-3C (ころがし)
- CVV CVV2sq-6C (既設E25)
- Ⓣ 安定器 x 4
- - - 既設配線
- ⊠ 既設ブルボックス
- ⊡ 既設端子盤
- ⊞ 既設舞台照明電源

注記

- ・電気主任技術者の立会費は別途、学校管理課支払いとする
- ・不要な配管配線は撤去処分とする
- ・"G"表記のある照明器具や配線器具などはガード付きとする

工事名	市立野比中学校体育館電灯改修工事	設計者資格 氏名	級建築士登録第	号	課長	主査等	担当者
図面名称	2階撤去図	図番	3/6	縮尺	1:100(A2)	作図	令和4年7月日
横須賀市 都市部 公共建築課							



凡例

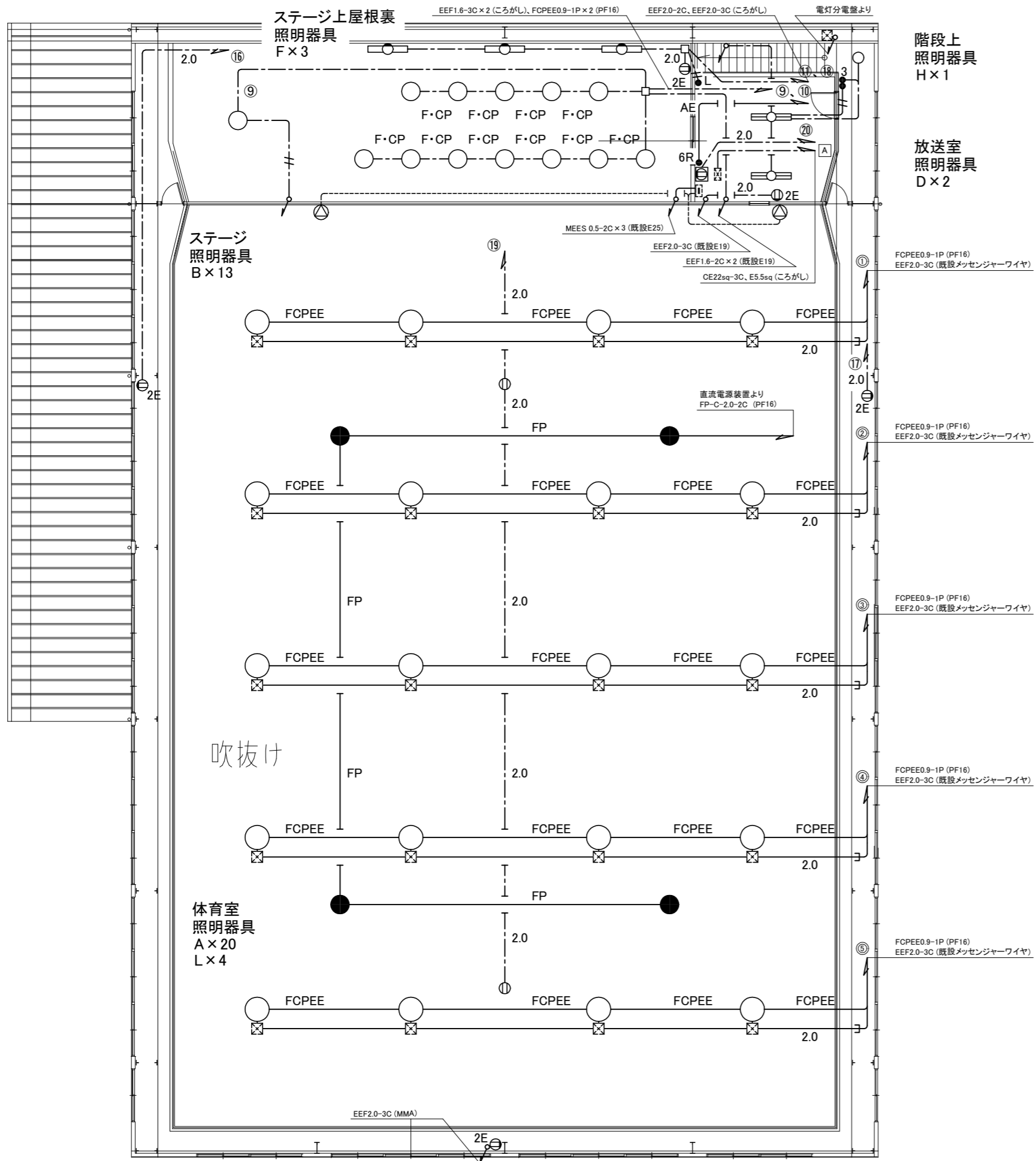
図中特記無き記号は以下の通り

- |  |   |  |  |
|--|---|--|--|
|  | 照明器具D<br>一体型LEDベースライト<br>直付型、昼白色<br>公共型番:LSS10-4-65                 |  | コンセント<br>2P15A × 1<br>"2"は2P15A × 2<br>"E"は接地極付き |
|  | 照明器具E<br>一体型LEDベースライト、直付型<br>公共型番:LSS9-4-65                         |  | 体育館電灯分電盤 改修<br>詳細は別図(6/6)                        |
|  | 照明器具I<br>LEDブラケットライト、防湿・防雨型<br>公共型番:LBF3MP/RP-2-06                  |  | マイクロホン用ジャック<br>"▲"は床用                            |
|  | 照明器具J<br>LED避難口誘導灯、B級<br>壁直付型、取り外し再取り付け                             |  | EEF1.6-2C (既設E19)                                |
|  | 照明器具K<br>LED避難口誘導灯<br>B級、BL形<br>壁直付型、ガード共                           |  | EEF1.6-3C (既設E19)                                |
|  | 照明器具M<br>LEDブラケットライト<br>壁直付型、700lm程度                                |  | EEF1.6-2C (ころがし)                                 |
|  | タンブラスイッチ<br>1P15A × 1、"3"は3路スイッチ<br>"6R"はリモコンスイッチ6回路用<br>そのうち1回路は予備 |  | EEF1.6-3C (ころがし)                                 |
|  | 自動点滅器<br>100V、3A  |  | EEF2.0-3C (既設E19)                                |
|  | ブランクプレート  |  | EEF2.0-3C (ころがし)                                 |
|  | 直流電源装置<br>入力AC100V<br>出力容量400W以上<br>チャンネルベース共                       |  | EEF1.6-2C、EEF1.6-3C (既設E25)                      |
|  |   |  | EEF2.0-2C、EEF2.0-3C (既設E25)                      |
|  |   |  | MEES<br>MEES 0.5-2C × 1 (既設E19)                  |
|  |   |  | MEES<br>MEES 0.5-2C × 2 (既設E25)                  |
|  |   |  | AE<br>AE1.2-6C (既設E25)                           |
|  |   |  | MMA<br>MMAにて保護                                   |
|  |   |  | E19(塗装有)にて保護                                     |
|  |   |  | 既設配線   |

注記

- ・電気主任技術者の立会費は別途、学校管理課支払いとする
- ・不要な配管配線は撤去処分とする
- ・"G"表記のある照明器具や配線器具などはガード付きとする

工事名	市立野比中学校体育館電灯改修工事		設計者資格氏名	級建築士登録第 号		課長	主査等	担当者	横須賀市 都市部 公共建築課
図面名称	1階改修図	図番	4/6	縮尺	1:100(A2)	作図	令和4年7月日		



凡例

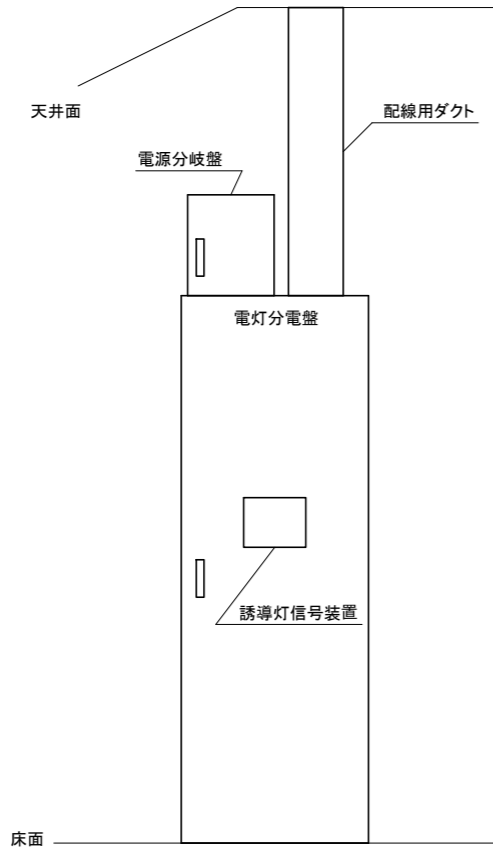
図中特記無き記号は以下の通り

- |  |  |  |  |
|--|--|--|--|
|  | 照明器具A<br>LED高天井照明、落下防止ワイヤ共<br>水銀灯700形相当、2500lm程度、調光                                |  | コンセント<br>2P15A × 1<br>"2"は2P15A × 2<br>"E"は接地極付き   |
|  | 照明器具B<br>LEDダウンライト、温白色<br>LED750形、FHT57形 × 3灯相当、調光<br>リニューアルプレート共                  |  | 電動ゴール用コンセント<br>3P15A × 1、抜止型   |
|  | 照明器具F<br>一体型LEDベースライト<br>直付型、昼白色<br>公共型番：LSS1-4-37                                 |  | カトリレーコンセント<br>信号ケーブルは<br>取り外し再取り付け   |
|  | 照明器具D<br>一体型LEDベースライト<br>直付型、昼白色<br>公共型番：LSS10-4-65                                |  | スピーカー<br>屋内、壁掛け型<br>連続プログラム入力：360W以上   |
|  | 照明器具H<br>LEDダウンライト、φ150、昼白色<br>リニューアルプレート共   |  | EEF1.6-2C (天井隠ぺい)<br>EEF1.6-3C (天井隠ぺい)<br>EEF1.6-3C (既設配管)<br>EEF2.0-3C (既設配管)<br>EEF2.0-3C (ころがし) |
|  | 照明器具L<br>LED保安灯、直付型、電源別置型<br>中～高天井用、落下防止ワイヤ共<br>ハロゲン電球100形相当                       |  | EEF1.6-3C (ころがし)<br>FCPEE0.9-1P (PF16)<br>FCPEE<br>FP-C-2.0-2C (PF16)<br>AE1.2-6C (既設E25)          |
|  | タンブラスイッチ<br>1P15A × 1、"3"は3路スイッチ<br>"L"は確認表示灯付き<br>"6R"はリモコンスイッチ6回路用<br>そのうち1回路は予備 |  | 既設配線<br>既設ブルボックス<br>既設端子盤<br>既設舞台照明電源  |

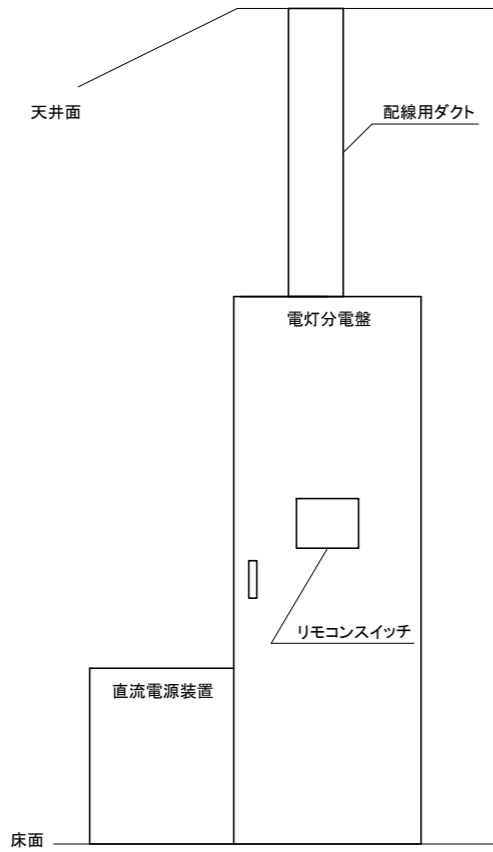
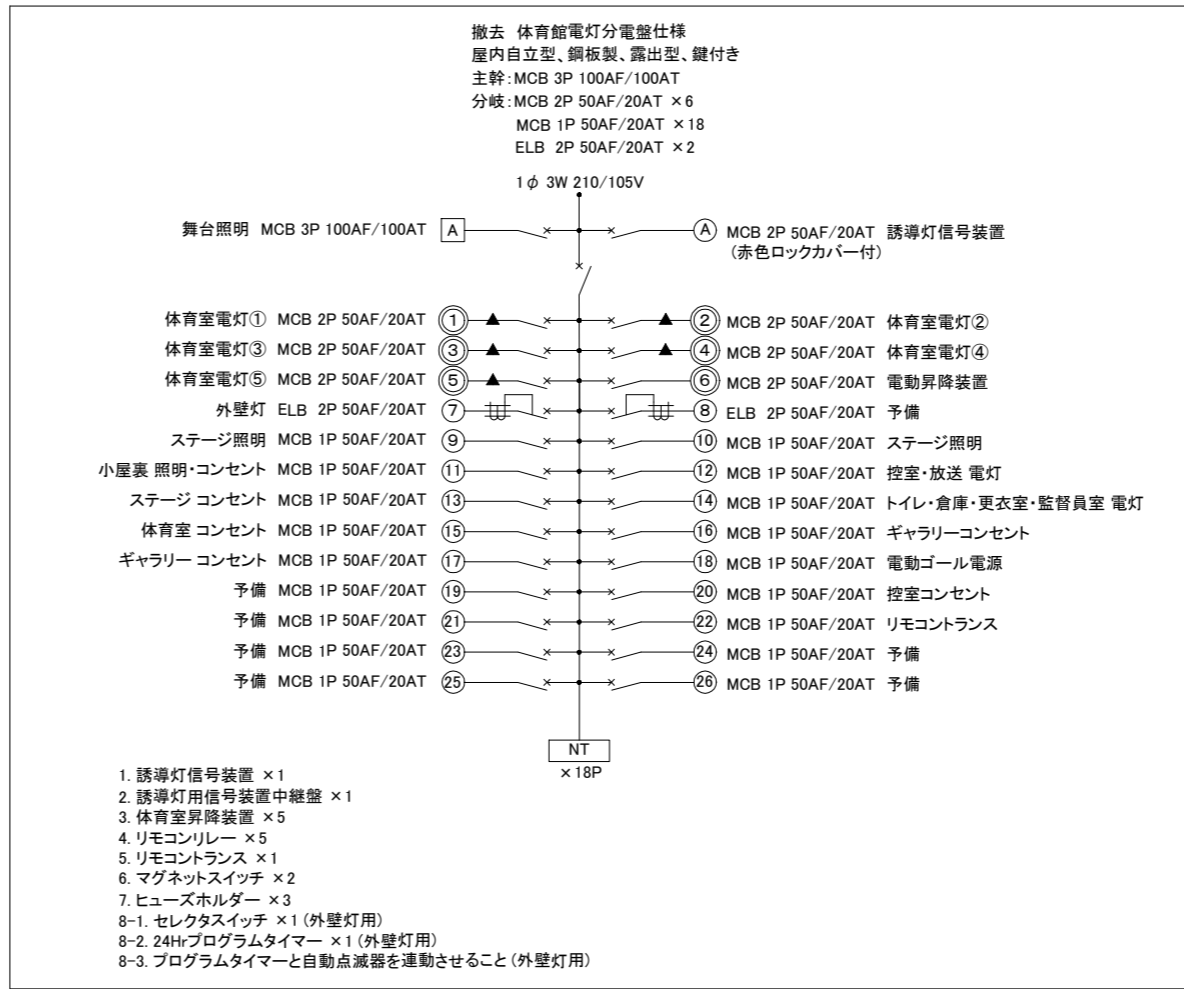
注記

- ・電気主任技術者の立会費は別途、学校管理課支払いとする
- ・不要な配管配線は撤去処分とする
- ・"G"表記のある照明器具や配線器具などはガード付きとする

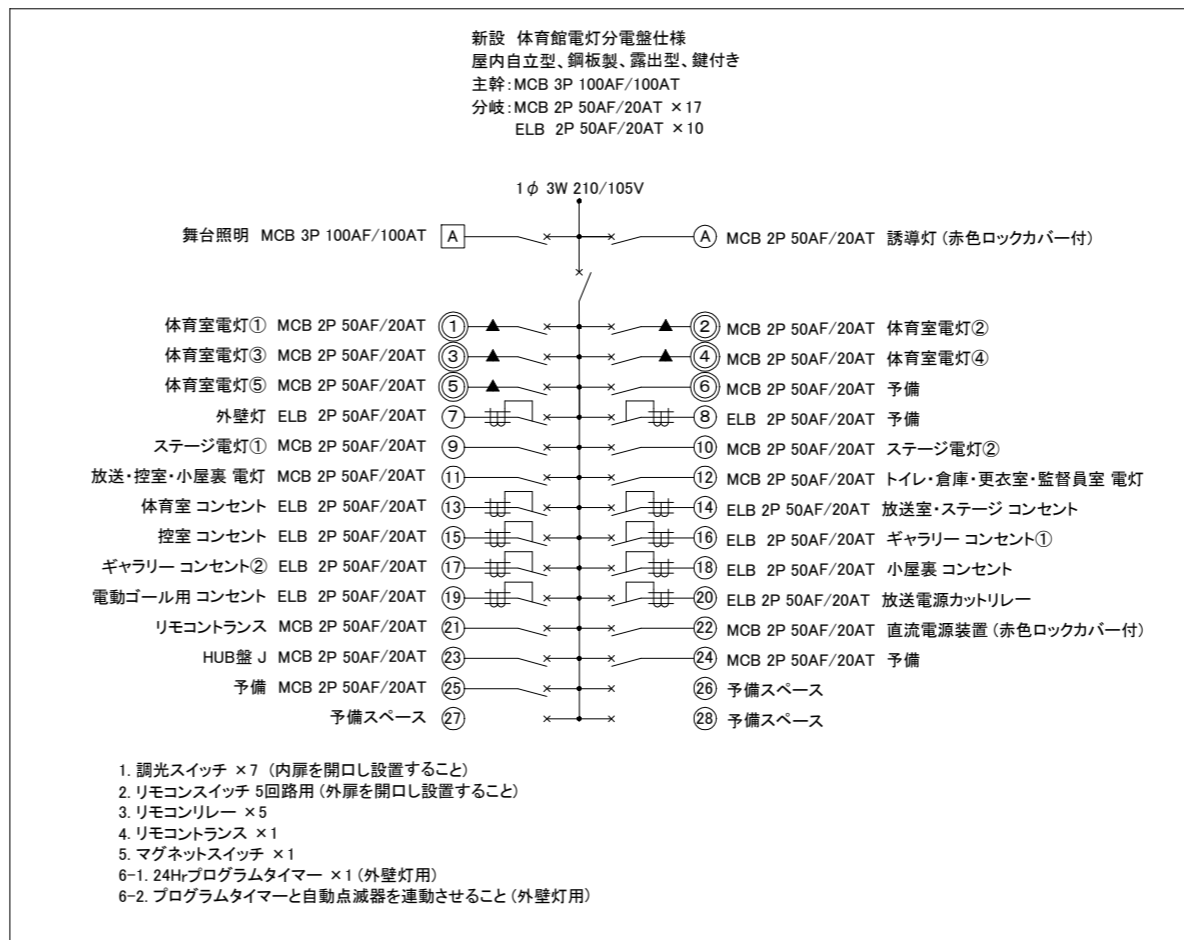
工事名	市立野比中学校体育館電灯改修工事			設計者資格氏名	級建築士登録第 号		課長	主査等	担当者	横須賀市 都市部 公共建築課
図面名称	2階改修図	図番	5/6	縮尺	1:100 (A2)	作図	令和4年7月日			



撤去 体育館電灯分電盤 参考姿図



新設 体育館電灯分電盤 参考姿図



工事名	市立野比中学校体育館電灯改修工事		設計者資格氏名	級建築士登録第 号			課長	主査等	担当者	横須賀市 都市部 公共建築課
図面名称	盤詳細図	図番	6/6	縮尺	NS(A2)	作図	令和4年7月日			