

案内図

凡例

図中特記無き記号は以下の通り

(撤去)



体育館電灯分電盤 (別図参照 2/6)

(改修)



ブルボックス SUS WP ET付



体育館電灯分電盤 (別図参照 2/6)

(既設)



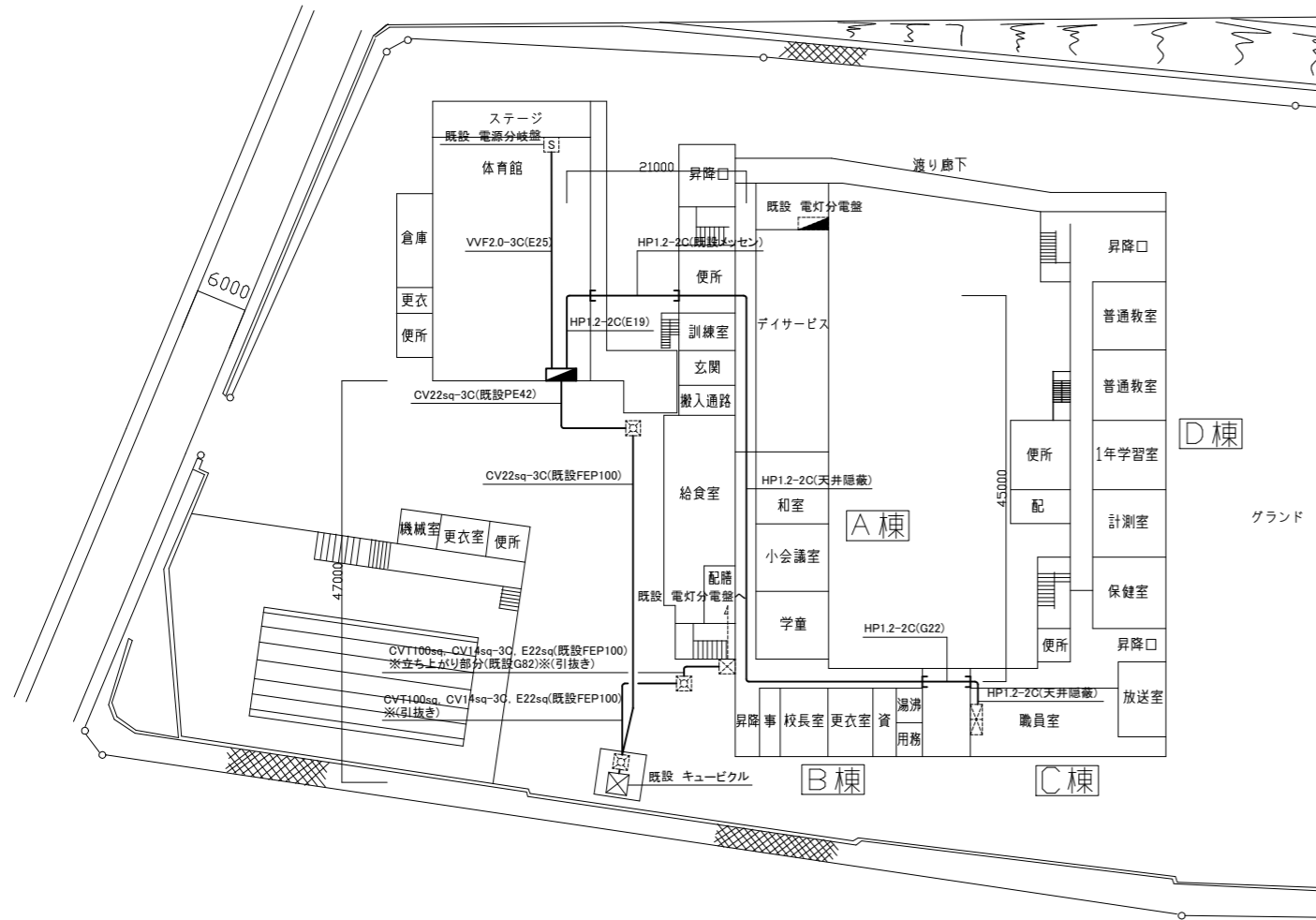
既設 ブルボックス



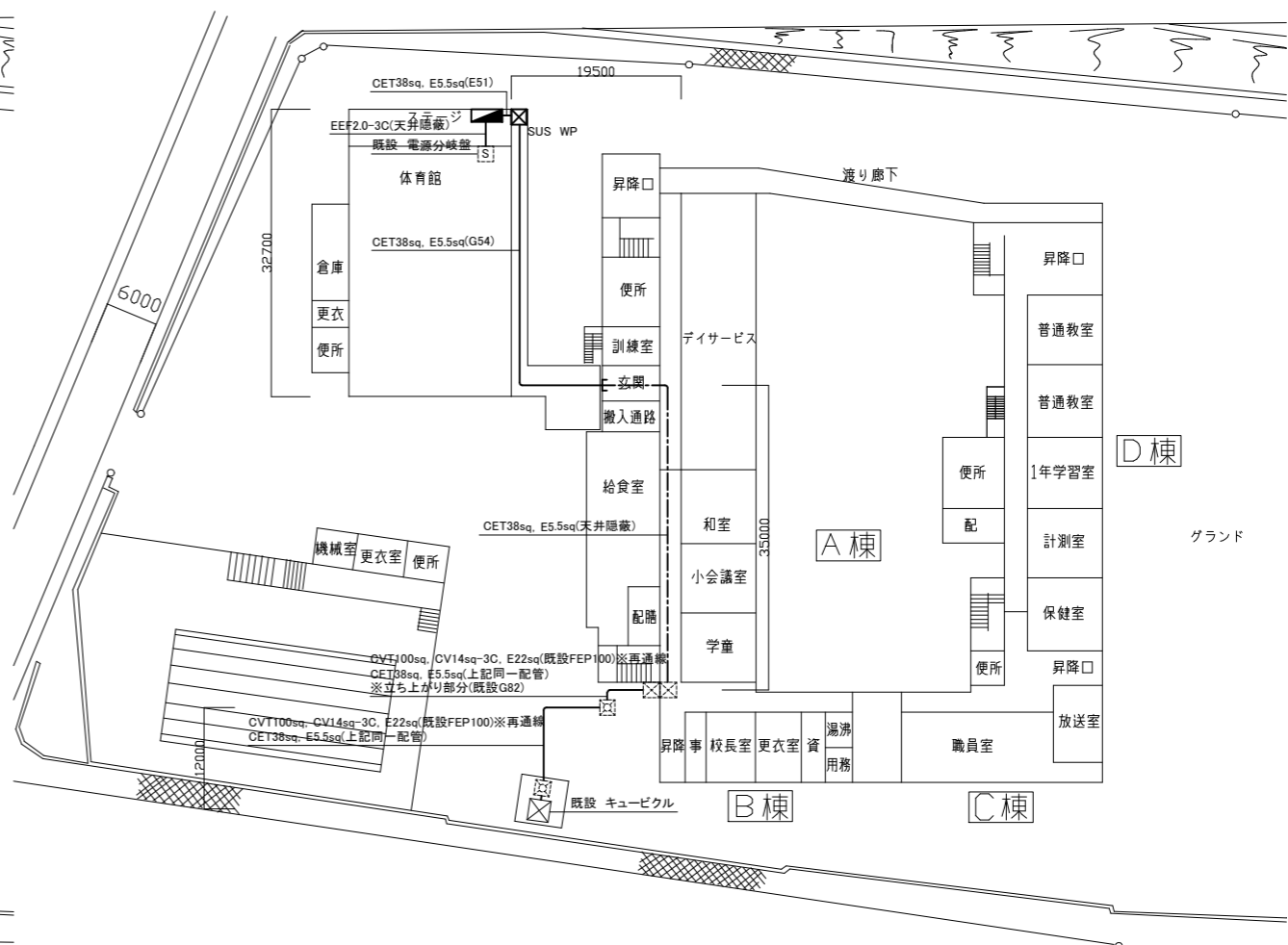
既設 H・H



既設 総合盤



配置図・幹線配線撤去図(1:600)

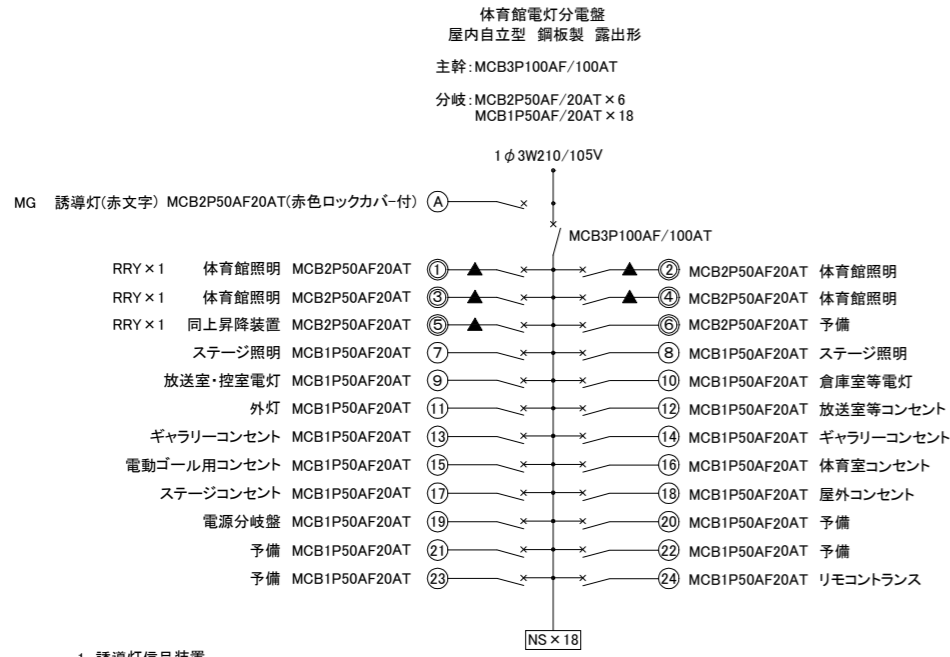


幹線配線改修図(1:600)

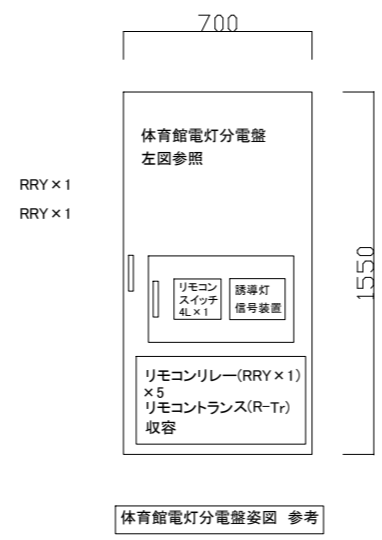
注記

1. 電気主任技術者の立会費は別途学校管理課支払いのこと
2. 不要な配線配管等は撤去処分のこと
3. 厚鋼電線管は溶融垂鉛メッキで無塗装のこと
4. 必要な場所に天井点検口を設けること

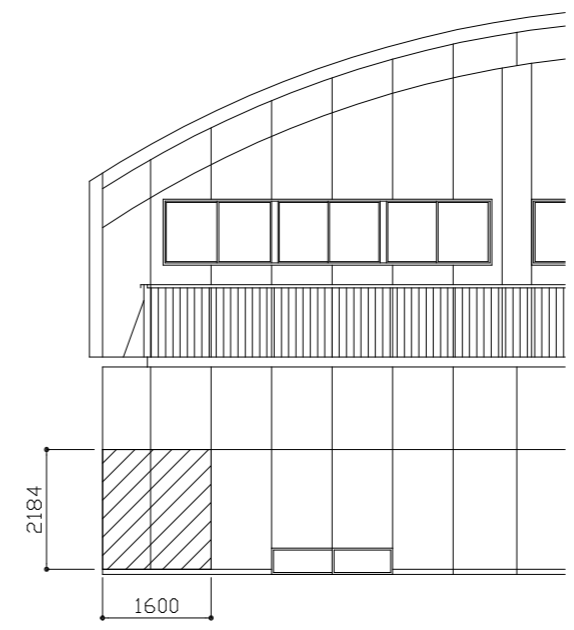
工事名	市立栗田小学校体育館電灯改修工事			設計者資格氏名	級建築士登録第 号		課長	主査等	担当者	横須賀市 都市部 公共建築課
図面名称	案内図・配置図・幹線図	図番	1/6	縮尺	1:600(A2)	作図	令和4年 7月 日			



1. 誘導灯信号装置
2. リモコンセレクタースイッチ 5L × 1
3. 体育館昇降装置No.1~No.5
4. リモコンリレー(RRY × 1) × 5
5. リモコントランス(R-Tr) × 1



盤 撤去図(NS)



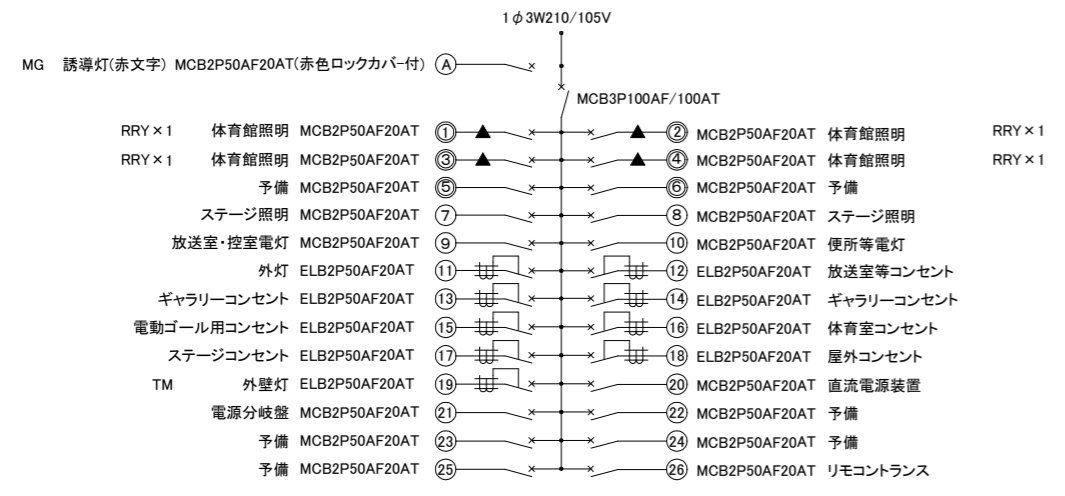
西側展開図(部分) NS

斜線: 壁への撤去・新設範囲

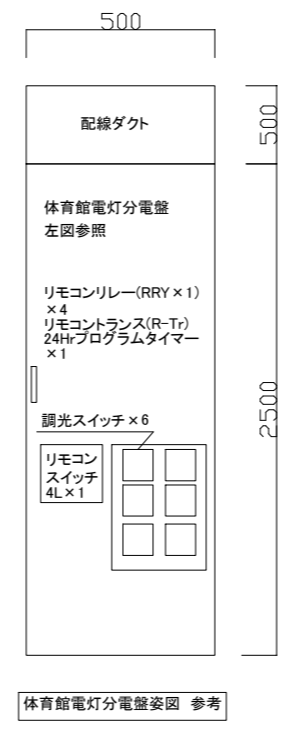
既存壁への撤去
・有孔合板 t=12

壁への新設
・有孔合板 t=12、寒冷紗共、EP-G塗り(B種 下地調整RB種)共

改修 体育館電灯分電盤仕様
屋内自立型 鋼板製 露出形 製作盤
主幹: MCB3P100AF/100AT
分岐: MCB2P50AF/20AT × 18
ELB2P50AF/20AT × 9

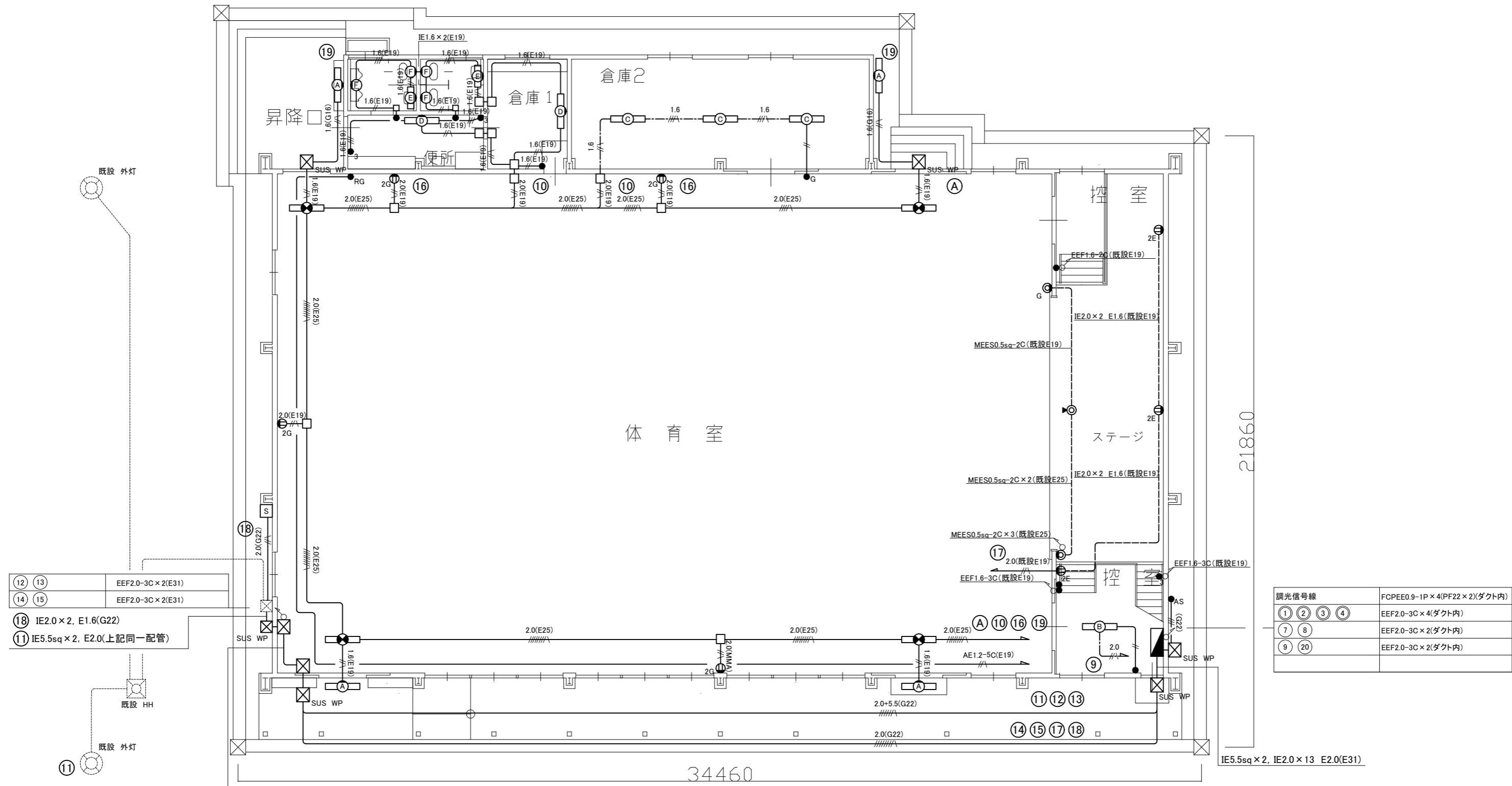


1. 調光スイッチ × 6 ※中扉を開口し、設置すること
2. リモコンセレクタースイッチ 4L × 1 ※中扉を開口し、設置すること
3. リモコンリレー(RRY × 1) × 4
4. リモコントランス(R-Tr) × 1
5. 24hrプログラムタイマー × 1 外灯用
6. プログラムタイマーと自動点滅器を連動されること



盤 改修図(NS)

工事名	市立栗田小学校体育館電灯改修工事		設計者資格氏名	級建築士登録第 号		課長	主査等	担当者	横須賀市 都市部 公共建築課
図面名称	電気設備 盤 改修・撤去図	ボード部分改修図	図番	2/6	縮尺	NS(A2)	作図	令和4年 7月 日	



調光信号線		FCPEE0.9-1P×4(PF22×2)(ダクト内)
①	②	EEF2.0-3C×4(ダクト内)
⑦	⑧	EEF2.0-3C×2(ダクト内)
⑨	⑩	EEF2.0-3C×2(ダクト内)

電気設備 体育館 1階 改修図(1:100)

凡例

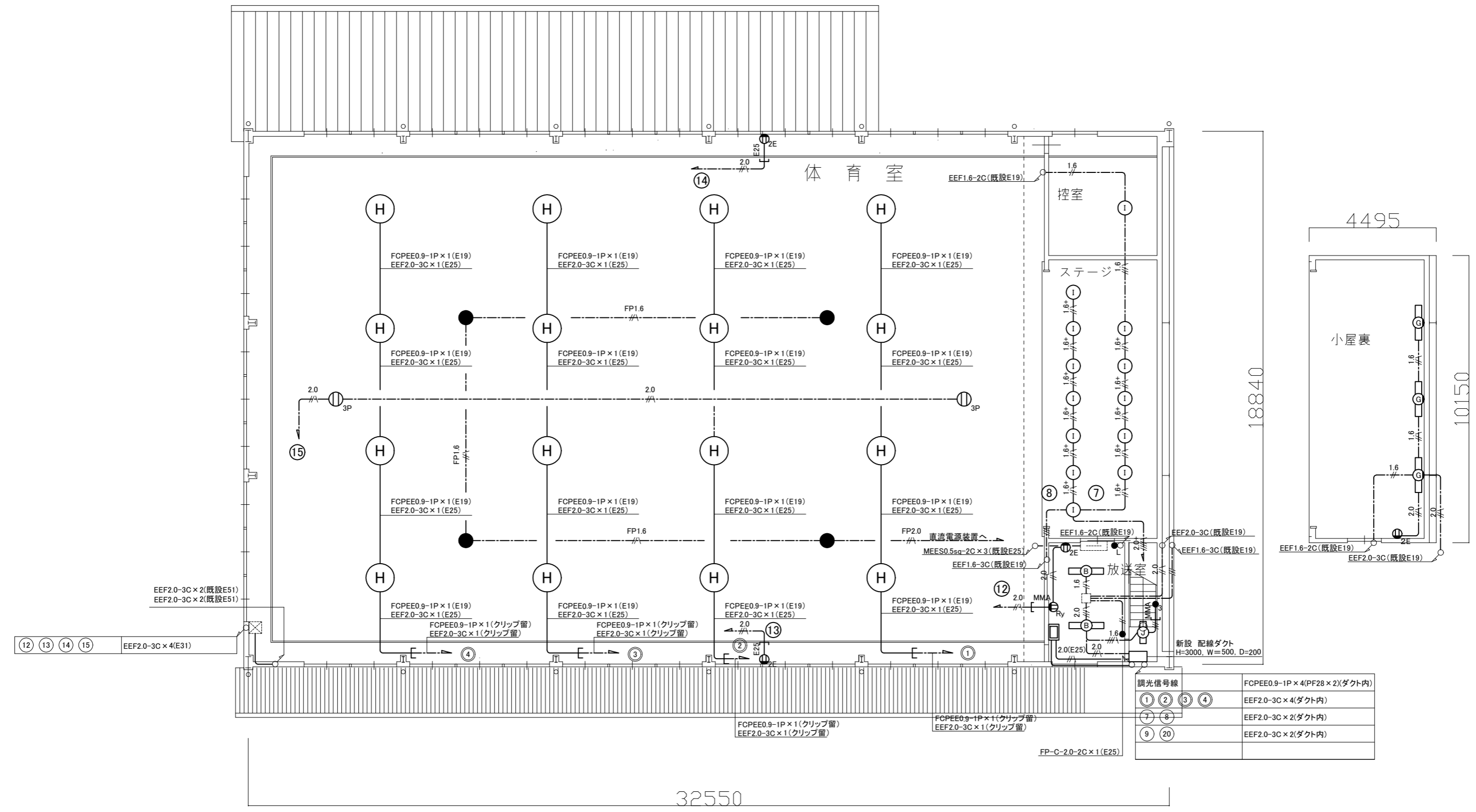
1. 図中特記無き記号は以下の通り

- | | | |
|---|---|---|
| <p>(改修)</p> <ul style="list-style-type: none"> LED避難口誘導灯 B級 壁直付型 ガード付 照明器具A 一体型LEDへーライト 防湿・防雨型 SUS製 20形(定格出力型) プラスチック製台座共 照明器具B 一体型LEDへーライト 直付型 40形 3200lm程度 公共型番:LSS9-4-30 照明器具C 一体型LEDへーライト 下面開放型 5200lm程度 省エネ型 照明器具D 一体型LEDへーライト 直付型 5200lm程度 省エネ型 プラスチック製台座共 照明器具E 一体型LEDへーライト 直付型 1800lm程度 プラスチック製台座共 照明器具F 防湿型LEDブラケット 60形電球1灯器具相当 | <ul style="list-style-type: none"> コンセント 2P15A×2E (G):ガード付 (Ry):カットリレー マイクロホンジャック キャンノ型 既設フロアボックス マイクロホンジャック キャンノ型 プレート共 (G):ガード付 タンプスイッチ 1P15A×1 ネーム付 (G):ガード付 (3):3路スイッチ リモコンセクタースイッチ6L ガード付 ジャンクションボックス ホット共 | <ul style="list-style-type: none"> 自動点滅器 3A AC100V ブルボックス 銅板製 ブルボックス SUS WP コンセント収納盤 SUS製 壁掛型 コンセント 2P15A×2EET WP×1 収納 |
|---|---|---|

- | | | |
|---|--|--|
| <ul style="list-style-type: none"> IE1.6×2(既設E19) IE1.6×3(既設E19) EEF1.6-3C(天井隠蔽) EEF1.6-2C×2(天井隠蔽) EEF2.0-3C(天井隠蔽) IE1.6×2(E19) | <ul style="list-style-type: none"> IE1.6×2, E1.6(E19) IE1.6×3(E19) IE1.6×3, E1.6(E19) IE2.0×2, E1.6(E19) EEF2.0-3C(MMA) IE2.0×4, E1.6(E25) IE2.0×6, E1.6(E25) IE2.0×8, E1.6(E25) | <ul style="list-style-type: none"> IE2.0×3(G22) IE1.6×2, E1.6(G22) IE2.0×2, E1.6(G22) IE5.5sq×2 IE2.0×4, E2.0(G22) IE2.0×8, E2.0(G22) |
|---|--|--|

- 注記
1. 配線はすべてエコケーブルを使用すること。
 2. 既設器具開口部は、ブラックプレートで保護すること。
 3. 必要な力所に天井点検口を設けること。
 4. 屋内露出配管は壁面同色塗装のこと。
 5. 厚鋼電線管は溶融亜鉛メッキで無塗装のこと

工事名	市立栗田小学校体育館電灯改修工事	設計者資格氏名	級建築士登録第	号	課長	主査等	担当者	<p>横須賀市 都市部 公共建築課</p>
図面名称	電気設備 1階 改修図	図番	3/6	縮尺	1:100(A2)	作図	令和4年 7月 日	



電気設備 体育館 2階 改修図(1:100)

凡例

1. 図中特記無き記号は以下の通り

- | | | | | | | | |
|------|---|------|------------------------|----------|----------------------|-------------------------|--------|
| (改修) | 照明器具B 一体型LEDへーサイト 直付型 40形 3200lm程度 公共型番:LSS9-4-30 | 1.6+ | EEF1.6-3C(天井隠蔽) | 2.0 | EEF2.0-3C(天井隠蔽) | 直流電源装置 出力容量 400W相当 | 既設 端子盤 |
| | 照明器具G 一体型LEDへーサイト 直付型 3200lm程度 LSS1-4-30 | 1.6+ | FCPEE0.9-1P(天井隠蔽) | 2.0 | EEF2.0-2C x 2(天井隠蔽) | チャンネルベース共 | |
| | 照明器具H LED高天井照明 3200lm程度 | 2.0 | EEF2.0-3C(天井隠蔽) | 2.0 | EEF1.6-3C(天井隠蔽) | タンブラスイッチ 1P15A x 1 ネーム付 | |
| | 照明器具I LEDダウンライト LED1000形 セラメタ150形器具相当 温白色 | 1.6 | FCPEE0.9-1P x 2(天井隠蔽) | 1.6 | EEF1.6-2C(天井隠蔽) | (L):確認表示灯付 | |
| | 照明器具J 一体型LEDへーサイト 直付型 1600lm程度 公共型番:LSS9-2-15 | 1.6 | FCPEE0.9-1P x 1(クリップ留) | FP2.0 | FP-C-2.0-2C(クリップ留) | (3):3路スイッチ | |
| | LED保安灯 電源別置型 直付型 中~天井用 ハロゲン電球100形相当 | 1.6 | EEF2.0-3C x 1(クリップ留) | FP1.6 | FP-C-1.6-2C(クリップ留) | コンセント 2P15A x 2E | |
| | | 1.6 | FCPEE0.9-1P x 1(クリップ留) | 2.0(E25) | IE2.0 x 2, E1.6(E25) | (G):ガード付 | |
| | | 1.6 | EEF2.0-3C x 1(クリップ留) | 2.0 | | (Ry):カットリレー | |
| | | 1.6 | FCPEE0.9-1P x 1(クリップ留) | 2.0 | | コンセント 3P15A x 1 | |

注記

1. 配線はすべてエコケーブルを使用すること。
2. 照明器具H, I及び保安灯は落下防止措置を施すこと。

調光信号線	FCPEE0.9-1P x 4(PF28 x 2)(ダクト内)
① ② ③ ④	EEF2.0-3C x 4(ダクト内)
⑦ ⑧	EEF2.0-3C x 2(ダクト内)
⑨ ⑩	EEF2.0-3C x 2(ダクト内)

工事名	市立栗田小学校体育館電灯改修工事			設計者資格氏名	級建築士登録第 号			課長	主査等	担当者	横須賀市 都市部 公共建築課
図面名称	電気設備 2階 改修図	図番	4/6	縮尺	1:100(A2)	作図	令和4年 7月 日				

凡例

図中特記無き記号は以下の通り

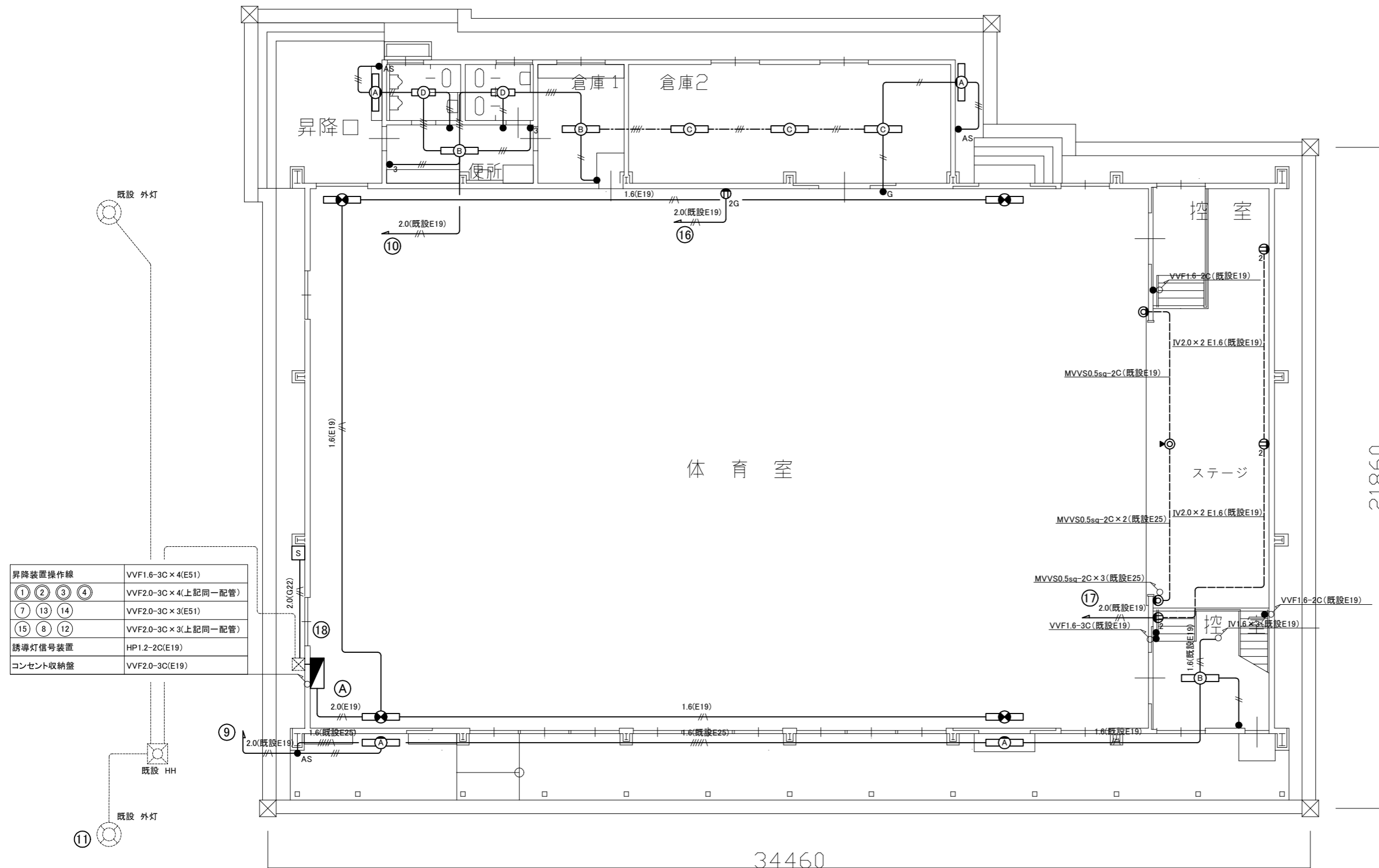
(撤去)

- 照明器具A FL20W×1 ブラケット
- 照明器具B FL40W×2 逆富士型
- 照明器具C FL40W×1 下面開放型
- 照明器具D FL20W×2 逆富士型
- 避難口誘導灯 片面直付 B級
ステンレスガード付
コンセント 2P15A×2
(G):ガード付
(Ry):カットリレー
- 2
- マイクロホンジャック キヤノン型
- マイクロホンジャック キヤノン型 既設フロアボックス
- 自動点滅器 3A プラグイン式
- タンブラスイッチ 1P15A×1
(G):ガード付
(3):3路スイッチ
- コンセント収納盤 SUS製 壁掛型
コンセント 2P15A×2ET WP×1 収納
- 体育館電灯分電盤 (別図参照 2/6)

- 2.0(G22) IV2.0×2, E1.6(G22)
- 1.6(E19) IV1.6×2(E19)
- 2.0(E19) IV2.0×3(E19)
- 1.6(E19) IV1.6×2(既設E19)
- 1.6(E19) IV1.6×3(既設E19)
- 1.6(E19) IV1.6×4(既設E19)
- 1.6(E19) IV1.6×2, E1.6(既設E19)
- 1.6(既設E25) IV1.6×5, E1.6(既設E25)
- 2.0(既設E19) IV2.0×2, E1.6(既設E19)
- 1.6(E19) VVF1.6-3C(天井隠蔽)
- 1.6(E19) VVF1.6-2C×2(天井隠蔽)

(既設)

- 既設 ブルボックス



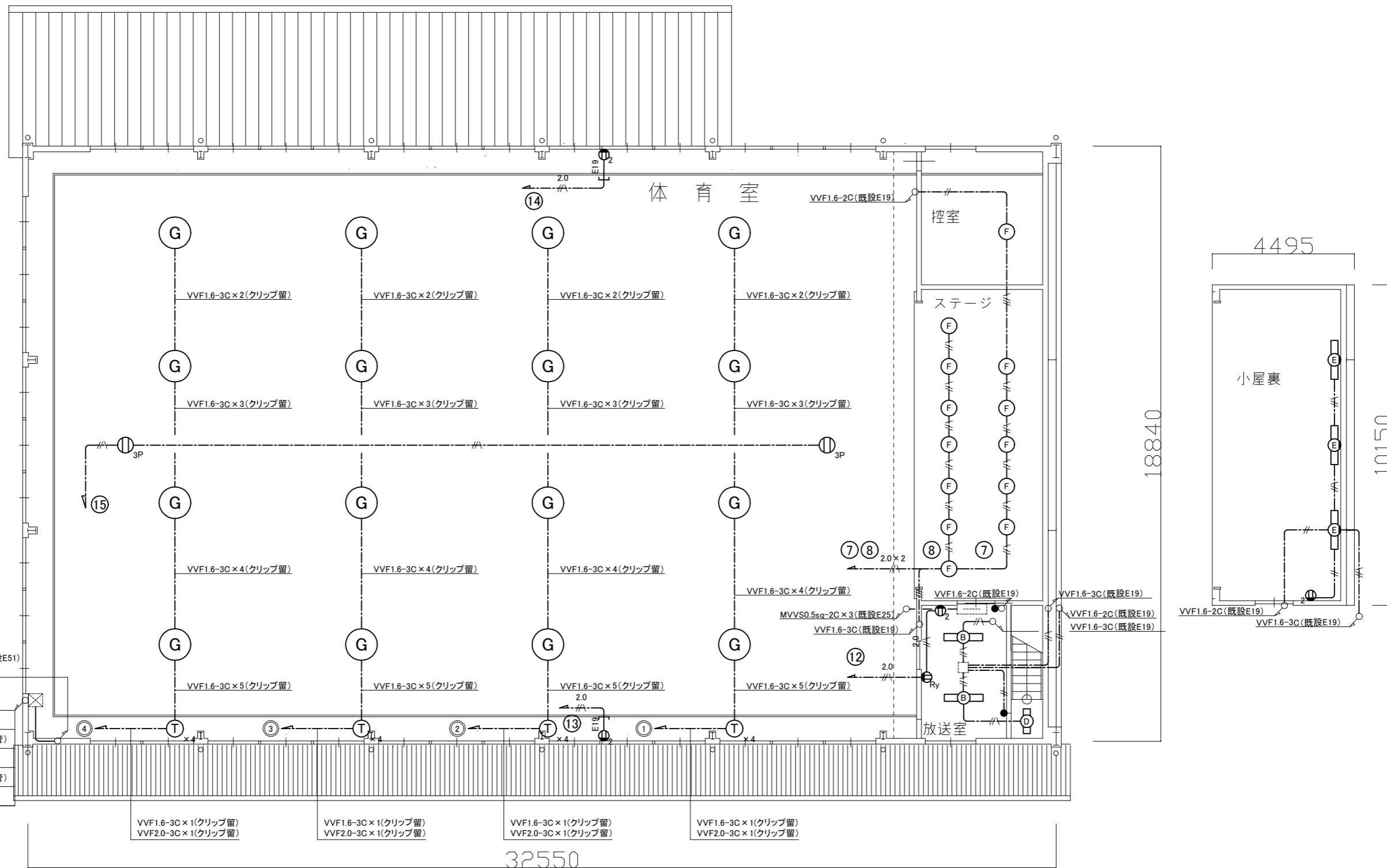
昇降装置操作線	VVF1.6-3C×4(E51)
① ② ③ ④	VVF2.0-3C×4(上記同一配管)
⑦ ⑬ ⑭	VVF2.0-3C×3(E51)
⑮ ⑧ ⑫	VVF2.0-3C×3(上記同一配管)
誘導灯信号装置	HP1.2-2C(E19)
コンセント収納盤	VVF2.0-3C(E19)

電気設備 体育館 1階 撤去図(1:100)

注記

1. 不要な配線配管等は撤去処分のこと

工事名	市立栗田小学校体育館電灯改修工事			設計者資格 氏名	級建築士登録第 _____ 号		課長	主査等	担当者	横須賀市 都市部 公共建築課
図面名称	電気設備 1階 撤去図	図番	5/6	縮尺	1:100(A2)	作図	令和4年 7月 日			



昇降装置操作線	VVF1.6-3C×4(E51)
① ② ③ ④	VVF2.0-3C×4(上記同一配管)
⑦ ⑬ ⑭	VVF2.0-3C×3(E51)
⑮ ⑧ ⑫	VVF2.0-3C×3(上記同一配管)
誘導灯信号装置	HP1.2-2C(E19)

凡例

図中特記無き記号は以下の通り

(撤去)

- D 照明器具D FL20W×2 逆富士型
- E 照明器具E FL40W×1 トラフ型
- F 照明器具F ミニハロゲン250W ダウンライト
- G 照明器具G MF400W 電動昇降装置
体育館用ガード・ルーバー付
- 3P コンセント 3P15A×1
- T 安定器

- VVF1.6-2C(天井隠蔽)
- VVF1.6-3C(天井隠蔽)
- VVF1.6-3C(天井隠蔽)
- VVF2.0-3C(天井隠蔽)
- VVF2.0-2C×1, VVF2.0-3C×1(天井隠蔽)
- 2.0 IV2.0×2 E1.6(E19)

電気設備 体育館 2階 撤去図(1:100)

注記

1. 不要な配線配管等は撤去処分のこと

工事名	市立栗田小学校体育館電灯改修工事			設計者資格氏名	級建築士登録第 _____ 号		課長	主査等	担当者	<p>横須賀市 都市部 公共建築課</p>
図面名称	電気設備 2階 撤去図	図番	6/6	縮尺	1:100(A2)	作図	令和4年 7月 日			