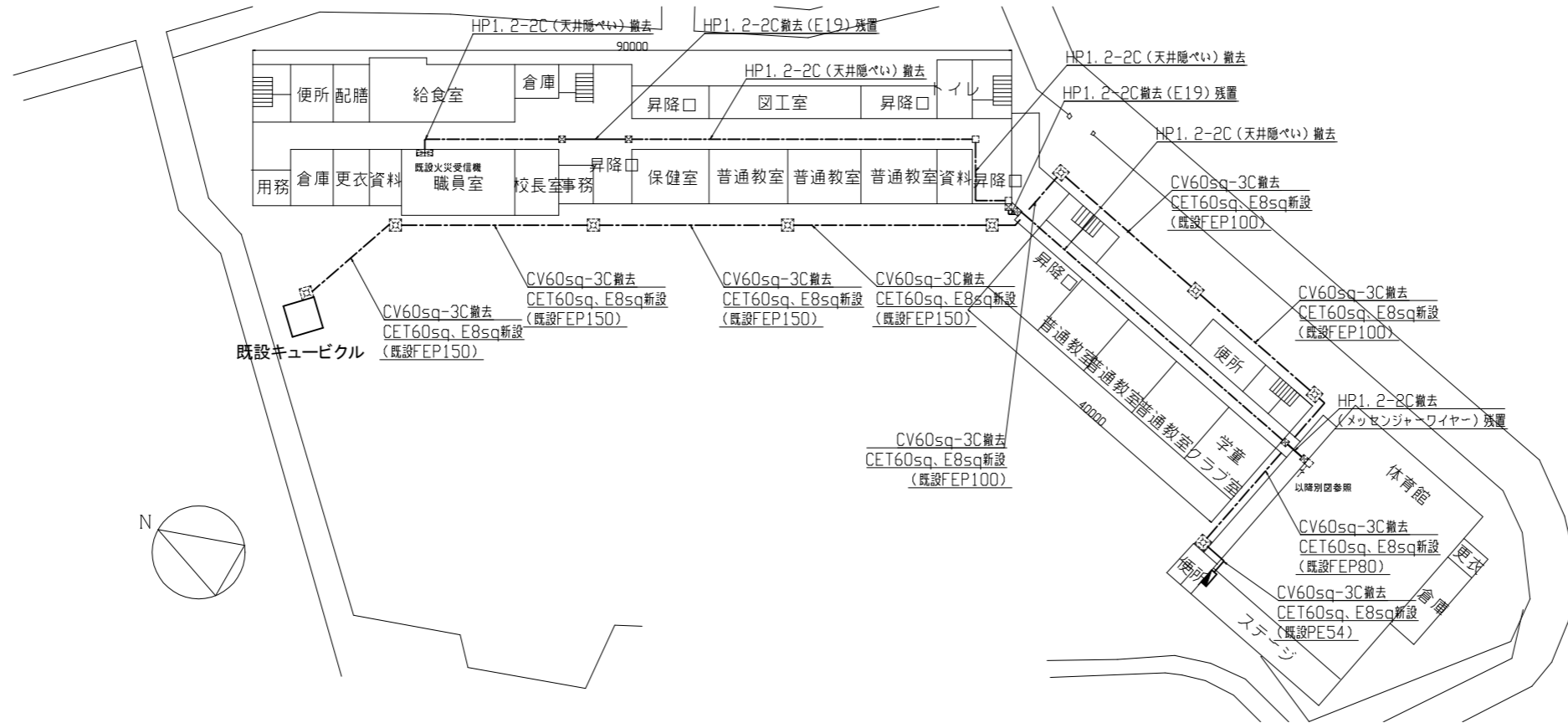


案内図

撤去 体育館電灯分電盤 NS

更新 体育館電灯分電盤 NS



- 凡例
- 図中特記無き記号は以下の通り
- 既設 ブルボックス
  - 既設 ジョイントボックス
  - 既設 ハンドホール

配置図兼電気設備撤去・改修図 1/600

工事名	市立浦賀小学校体育館電灯改修工事				設計者資格氏名	級建築士登録第 号		課長	主査等	担当者	横須賀市 都市部 公共建築課
図面名称	案内図・配置図・1階電気設備撤去・改修図	図番	1/5	縮尺	1/600(A2)	作図	令和 4 年 7 月 日				

31000

凡例

図中特記無き記号は以下の通り

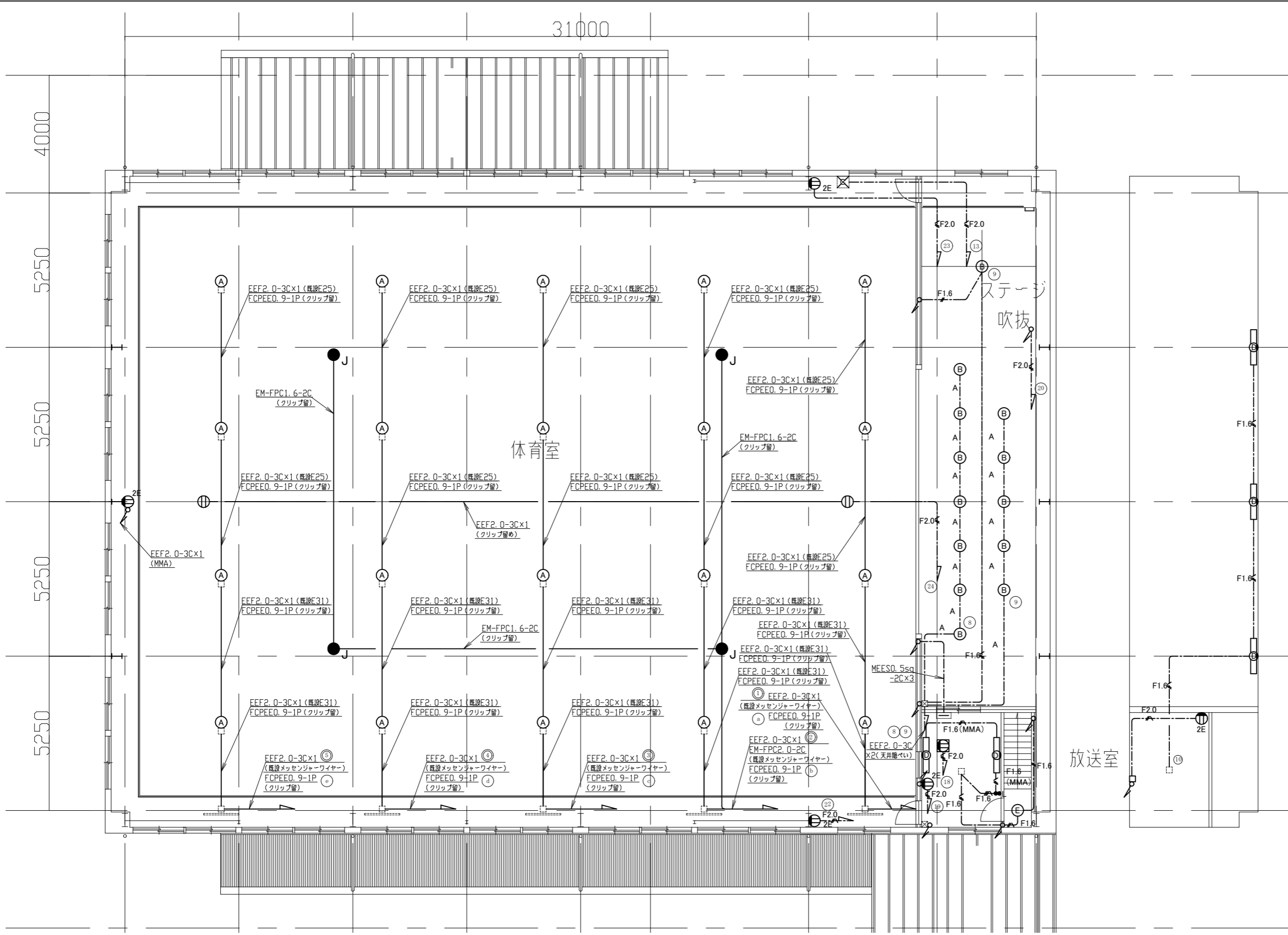
- IE1.6 IE1.6×2 (E19)
- IE1.6 IE1.6×2、E1.6 (E19)
- F1.6 EEF1.6-2C×1 (天井隠べい)
- F1.6 EEF1.6-3C×1 (天井隠べい)
- F1.6 EEF1.6-3C×1 (天井隠べい)
- F1.6 (MMA) EEF1.6-3C×1 (メタルモールA型)
  
- F2.0 EEF2.0-3C×1 (天井隠べい)
- F2.0 (MMA) EEF2.0-3C×1 (メタルモールA型)
- A EEF1.6-3C、FCPEE0.9-1P (天井隠べい)
- A LED高天井照明 水銀灯700形(25,000lm)相当 中角 調光  
光源寿命約60,000時間、まぶしさを低減、下面カバー
- B LEDダウンライト FHT57形×3灯相当 温白色 調光
- C LEDベースライト 5200lm程度 下面開放型 W300
- D LEDベースライト 直付型 5200lm程度  
公共施設型番 LSS1-4-48
- E LEDダウンライト 白熱灯60形相当  
昼白色 屋内用 公共施設型番 LRS1-05
- F LEDブラケット FL20-1定格相当 SUS製 防雨形  
公共施設型番 LBF3MP/RP-2-06
- G LED誘導灯 B級 片面 壁付 ガード付
- H LEDベースライト 直付型 SUS製 防湿・防雨型  
3200lm程度 (LSSIMP/RP-4-30)
- I LEDベースライト 直付型 SUS製 防湿・防雨型  
5200lm程度 (LSSIMP/RP-4-46)
- J 保安灯 LED高天井用直付 100W 電源別置形
- タンブラスイッチ 1P15A ネーム付 "L"は確認表示付  
"G"はガード付、"↗"は調光付き
- R6 リモコンスイッチ 6回路 ネーム付 ガード付(1回路予備)
- 2 コンセント 2P15A×2"E"は接地極付 "G"はガード付
- コンセント 2P15A×1 カットリレー付
- コンセント 2P15A 引掛形接地極付
- マイクジャック 1個 "G"はガード付
- マイクジャック フロアボックス共
- ブランケットプレート
- ジョイントボックス
- 体育館電灯分電盤 屋内自立型 銅板製
- 直流電源装置 チャンネルベース共 入力 AC100V  
出力 400W以上 蓄電池出力 DC108V 7Ah(20時間率)以上
- A 自動点滅器 100V3A
- 既設 配線
- 既設 バルス発生器
- 既設 ブルボックス 銅板製
- 既設 端子盤
- 既設 ジョイントボックス
- 既設 ハンドホール

注記

1. 電線およびケーブルは原則エコ電線、エコケーブルを使用すること
2. 配線立上り箇所の特記なき箇所は、基本的に既設管を使用する
3. 隠蔽箇所を除き、屋内の露出金属配管およびボックス類は塗装を施すこと
4. 照明器具A・B、保安灯Jに落下防止措置を施すこと
5. 照明器具Cは開口補強を施すこと
6. 電気主任技術者の立会費は別途学校管理課支払いとする

1階改修図 1/100

工事名	市立浦賀小学校体育館電灯改修工事	設計者資格氏名	級建築士登録第	号	課長	主査等	担当者
図面名称	1階改修図	図番	2/5	縮尺	1/100(A2)	作図	令和 4 年 7 月 日
横須賀市 都市部 公共建築課							

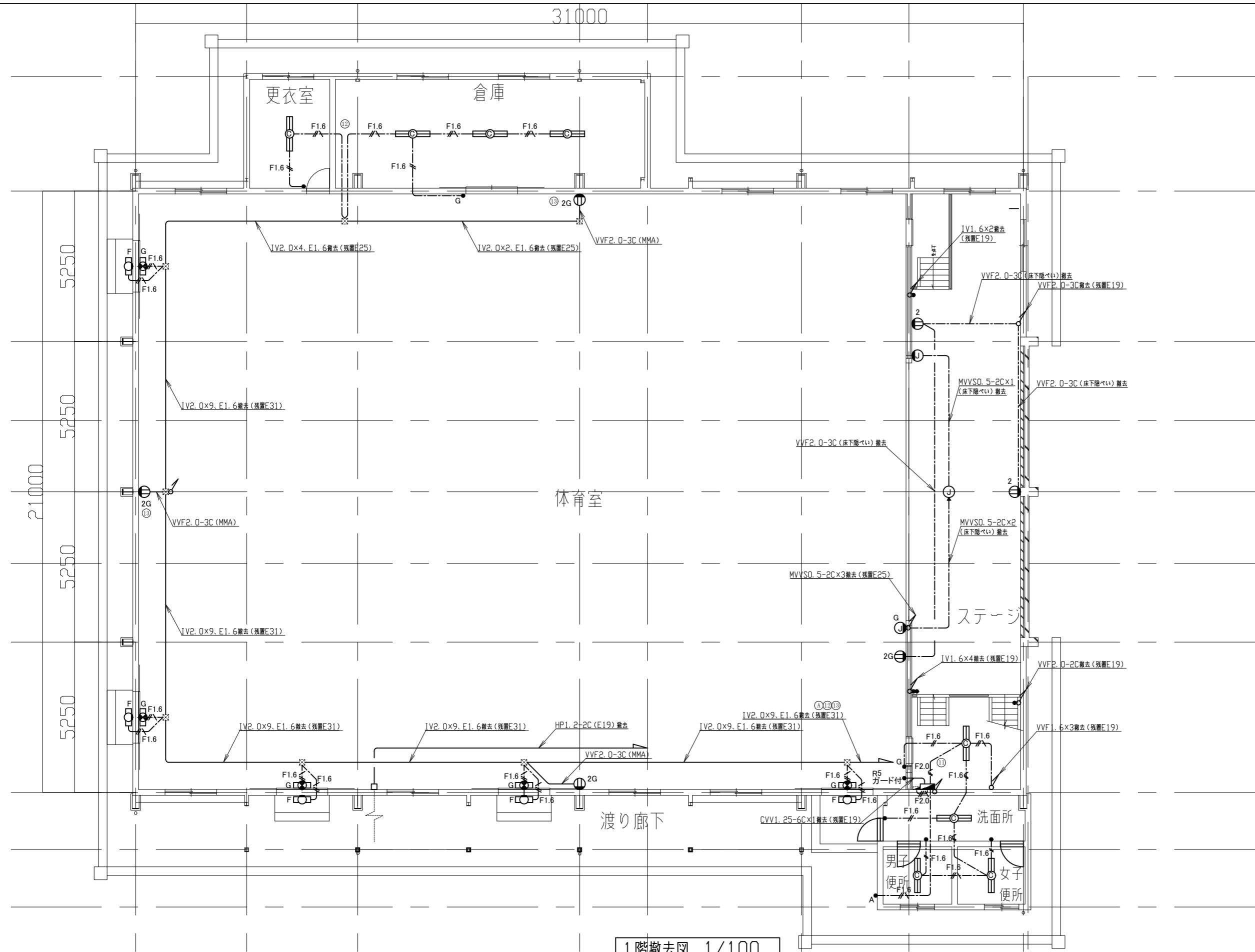


- 凡例
- 図中特記無き記号は以下の通り
- IE1.6 IE1.6 x 2 (E19)
  - IE1.6 IE1.6 x 2, E1.6 (E19)
  - F1.6 EEF1.6-2C x 1 (天井隠べい)
  - F1.6 EEF1.6-3C x 1 (天井隠べい)
  - F1.6 EEF1.6-3C x 1 (天井隠べい)
  - F1.6(MMA) EEF1.6-3C x 1 (メタルモールA型)
- 
- F2.0 EEF2.0-3C x 1 (天井隠べい)
  - F2.0(MMA) EEF2.0-3C x 1 (メタルモールA型)
  - A EEF1.6-3C, FCPEEO.9-1P (天井隠べい)
  - A LED高天井照明 水銀灯700形(25,000lm)相当 中角 調光  
光源寿命約60,000時間、まぶしさを低減、下面カバー
  - B LEDダウンライト FHT57形 x 3灯相当 温白色 調光
  - C LEDベースライト 5200lm程度 下面開放型 W300
  - D LEDベースライト 直付型 5200lm程度  
公共施設型番 LSS1-4-48
  - E LEDダウンライト 白熱灯60形相当  
屋白色 屋内用 公共施設型番 LRS1-05
  - F LEDブラケット FL20-1定格相当 SUS製 防雨形  
公共施設型番 LBF3MP/RP-2-06
  - G LED誘導灯 B級 片面 壁付 ガード付
  - H LEDベースライト 直付型 SUS製 防湿・防雨型  
3200lm程度(LSS1MP/RP-4-30)
  - I LEDベースライト 直付型 SUS製 防湿・防雨型  
5200lm程度(LSS1MP/RP-4-46)
  - J 保安灯 LED高天井用直付 100W 電源別置形
  - L タンパスイッチ 1P15A ネーム付 "L"は確認表示付  
"G"はガード付、"/"は調光付き
  - R6 リモコンスイッチ 6回路 ネーム付 ガード付(1回路予備)
  - 2 コンセント 2P15A x 2 "E"は接地極付 "G"はガード付
  - コンセント 2P15A x 1 カットリレー付
  - コンセント 2P15A 引掛形接地極付
  - J マイクジャック 1個 "G"はガード付
  - J マイクジャック フロアボックス共
  - ブランクプレート
  - ジョイントボックス
  - 体育館電灯分電盤 屋内自立型 銅板製
  - 直流電源装置 チャンネルベース共 入力 AC100V  
出力 400W以上 蓄電池出力 DC108V 7Ah(20時間率)以上
  - A 自動点滅器 100V3A
- 既設 配線
- 既設 ハルス発生器
- 既設 プルボックス 銅板製
- 既設 端子盤
- 既設 ジョイントボックス
- 既設 ハンドホール

- 注記
1. 電線およびケーブルは原則エコ電線、エコケーブルを使用すること
  2. 配線立上り箇所の特記なき箇所は、基本的に既設管を使用する
  3. 隠蔽箇所を除き、屋内の露出金属配管およびボックス類は塗装を施すこと
  4. 照明器具A・B、保安灯Jに落下防止措置を施すこと
  5. 照明器具Cは開口補強を施すこと
  6. 電気主任技術者の立会費は別途学校管理課支払いとする

2階改修図 1/100

工事名	市立浦賀小学校体育館電灯改修工事		設計者資格 氏名	級建築士登録第 号		課長	主査等	担当者	横須賀市 都市部 公共建築課
図面名称	2階改修図	図番	3/5	縮尺	1/100(A2)	作図	令和 4 年 7 月 日		



- 凡例**
- 図中特記無き記号は以下の通り
- F1.6 VVF1.6-2C x 1 (天井) ※撤去
  - F1.6 VVF1.6-3C x 1 (天井) ※撤去
  - F1.6 VVF1.6-3C x 1 (天井) ※撤去
  - F2.0 VVF2.0-3C x 1 (天井) ※撤去
  - (A) メタルハライド400W 電動昇降装置 ガード付 ※撤去
  - (B) ミニハロゲン250W ダウンライト ※撤去
  - (C) FL40W x 2 逆富士型 ※撤去
  - (D) FL40W x 1 トラフ型 ※撤去
  - (E) ダウンライト ※撤去
  - (F) FL20W x 1 ブラケット型 ※撤去
  - (G) 避難口誘導灯 B級 片面 壁掛形 ガード付 ※撤去
  - タンラススイッチ ※撤去
  - "L"は確認表示付 "G"はガード付  
自動点滅器 ※撤去
  - リモコンスイッチ 5回路 ガード付 ※撤去
  - コンセント 2P15A x 2 "G"はガード付 ※撤去
  - コンセント 2P15A x 1 カットリレー付 ※撤去
  - コンセント 2P15A 引掛形 接地極付 ※撤去
  - マイクジャック 1個 "G"はガード付 ※撤去
  - フロアボックス(マイクジャック x 2) ※撤去
  - 水銀灯安定器 ※撤去
  - ジョイントボックス ※撤去
  - 体育館電灯分電盤 屋内自立型 鋼板製 ※撤去
  - 電源分岐盤 壁掛型 MCB50AF20AT x 1 ※撤去
  - 既設 配線
  - 既設 ハルス発生器
  - 既設 プルボックス 鋼板製
  - 既設 端子盤
  - 既設 ジョイントボックス
  - 既設 ハンドホール

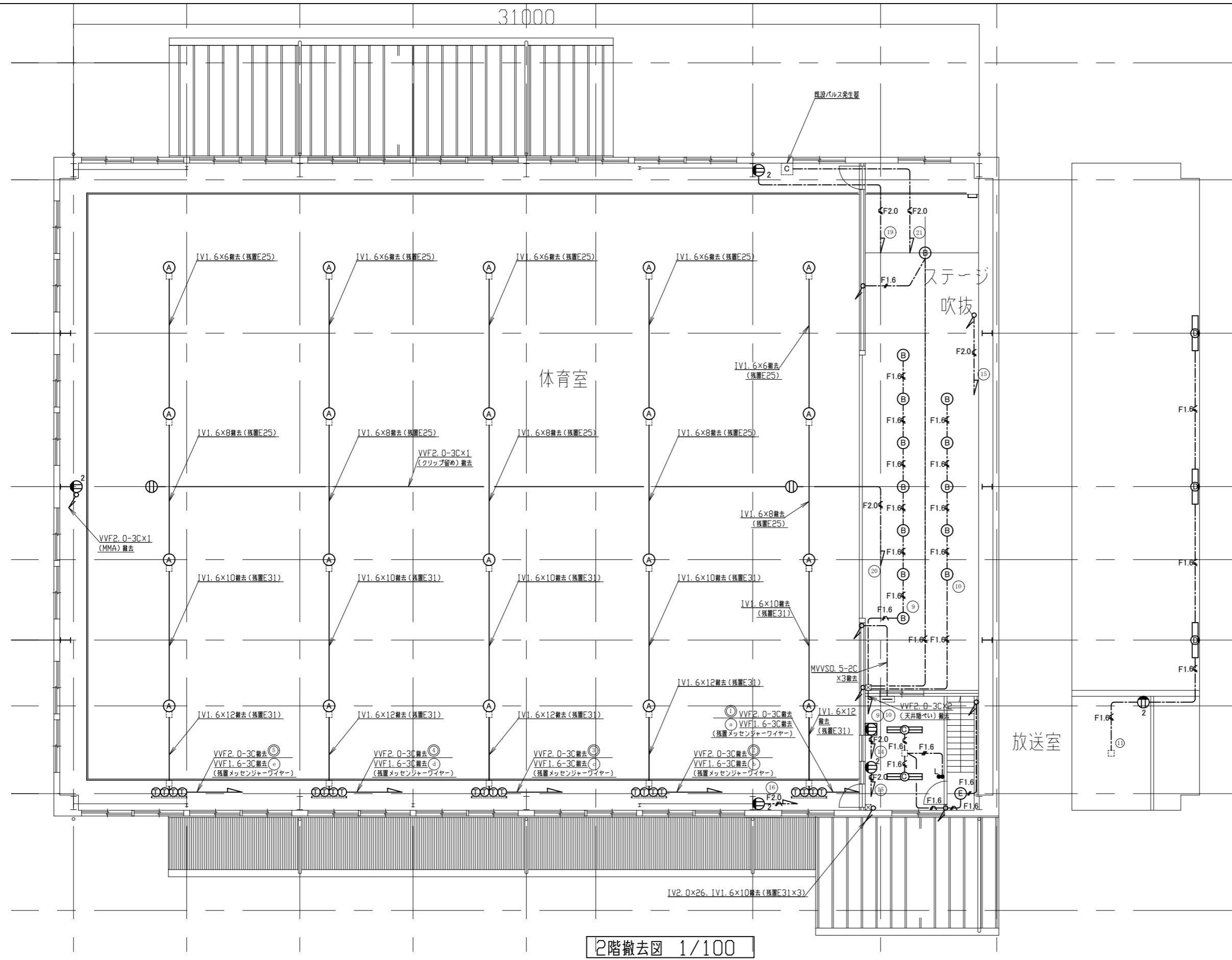
**注記**

- 図中の特記なき記号及び配線は、凡例を参照すること
- 不要な配管配線、配線器具等は撤去処分すること  
ただし、既設の打込み配管は、残置とする
- 器具の撤去跡等は補修を施すものとする
- 廊下箇所を除き、屋内の露出金属配管およびボックス類は塗装を施すこと

1階撤去図 1/100

工事名	市立浦賀小学校体育館電灯改修工事			設計者資格 氏名	級建築士登録第 号			課長	主査等	担当者
図面名称	1階撤去図	図番	4/5	縮尺	1/100(A2)	作図	令和 4 年 7 月 日			

横須賀市  
都市部 公共建築課



- 凡例
- 図中特記無き記号は以下の通り
- F1.6 VVF1.6-2C x 1 (天井隠べい) ※撤去
  - F1.6 VVF1.6-3C x 1 (天井隠べい) ※撤去
  - F1.6 VVF1.6-3C x 1 (天井隠べい) ※撤去
  - F2.0 VVF2.0-3C x 1 (天井隠べい) ※撤去
  - (A) メタルハライド400W 電動昇降装置 ガード付 ※撤去
  - (B) ミニハロゲン250W ダウンライト ※撤去
  - (C) FL40W x 2 埋込型 ※撤去
  - (D) FL40W x 1 トラフ型 ※撤去
  - (E) ダウンライト ※撤去
  - (F) FL20W x 1 ブラケット型 ※撤去
  - (G) 避難口誘導灯 B級 片面 壁掛形 ガード付 ※撤去
  - タンプススイッチ ※撤去
  - A 自動点滅器 ※撤去
  - R5 リモコンスイッチ 5回路 ガード付 ※撤去
  - ①② コンセント 2P15A x 2 "G"はガード付 ※撤去
  - コンセント 2P15A x 1 カットリレー付 ※撤去
  - コンセント 2P15A 引掛形接地極付 ※撤去
  - マイクジャック 1個 "G"はガード付 ※撤去
  - フロアボックス(マイクジャックx2) ※撤去
  - 水銀灯安定器 ※撤去
  - ジョイントボックス ※撤去
  - 体育館電灯分電盤 屋内自立型 鋼板製 ※撤去
  - 電源分岐盤 壁掛型 MCB50AF20AT x 1 ※撤去
  - 既設 配線
  - 既設 パルス発生器
  - 既設 プルボックス 鋼板製
  - 既設 端子盤
  - 既設 ジョイントボックス
  - 既設 ハンドホール

- 注記
1. 図中の特記なき記号及び配線は、凡例を参照すること
  2. 不要な配管配線、配線器具類等は撤去処分すること  
ただし、既設の打込み配管は、残置とする
  3. 器具の撤去跡等は補修を施すものとする
  4. 隠蔽箇所を除き、屋内の露出金属配管およびボックス類は塗装を施すこと

2階撤去図 1/100

工事名	市立浦賀小学校体育館電灯改修工事		設計者資格氏名	級建築士登録第 号		課長	主査等	担当者	横須賀市 都市部 公共建築課
図面名称	2階撤去図	図番	5/5	縮尺	1/100(A2)	作図	令和 4 年 7 月 日		