


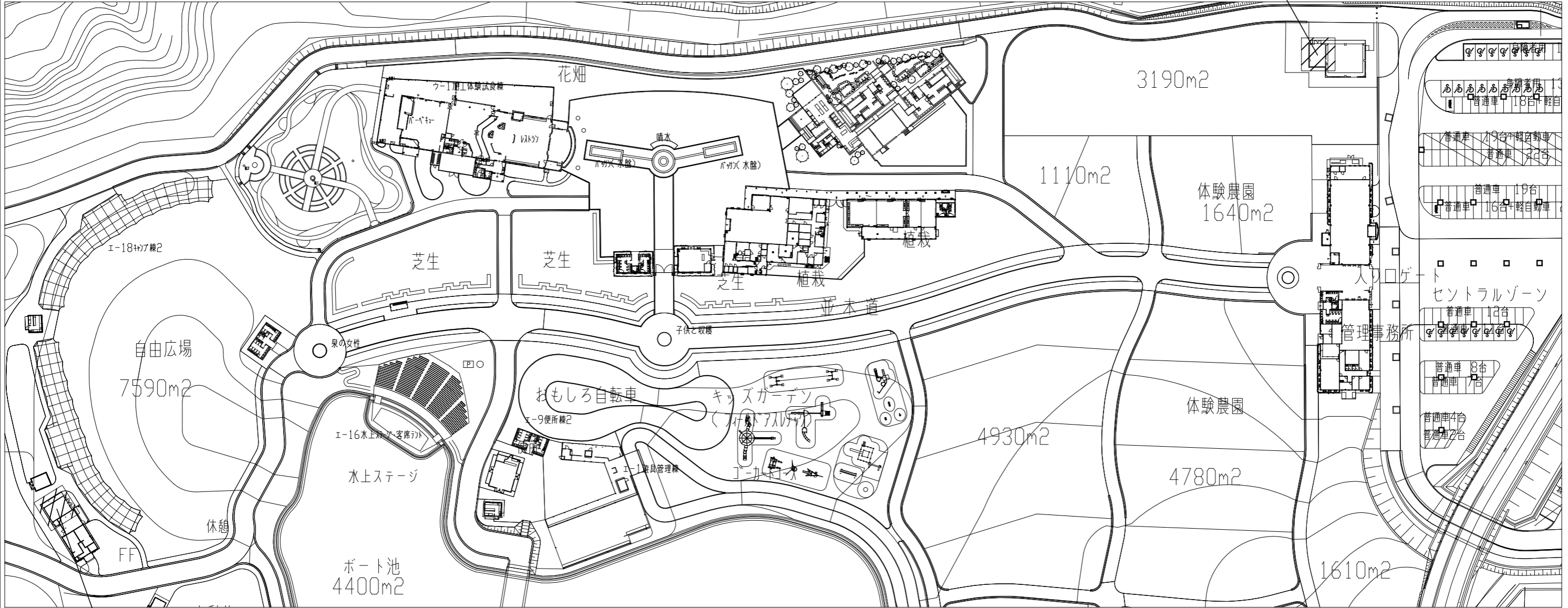
案内図

長井海の手公園ソレイユの丘
横須賀市長井4丁目3491番3

工事概要 : 既設キュービクル盤内改修(詳細は別図参照)
 工事対象 : キュービクルNo.1(第1電気室内)
 キュービクルNo.2(第2電気室内)
 停電期間 : 10月~3月の任意2日間(監督員、管理者と協議の上決定)
 ※停電中は仮設発電機3相20KVA程度を設置し、給水ポンプ電源を確保すること。
 電気主任技術者の立会費は、本工事に含まない。

キュービクルNo.1(第1電気室内)

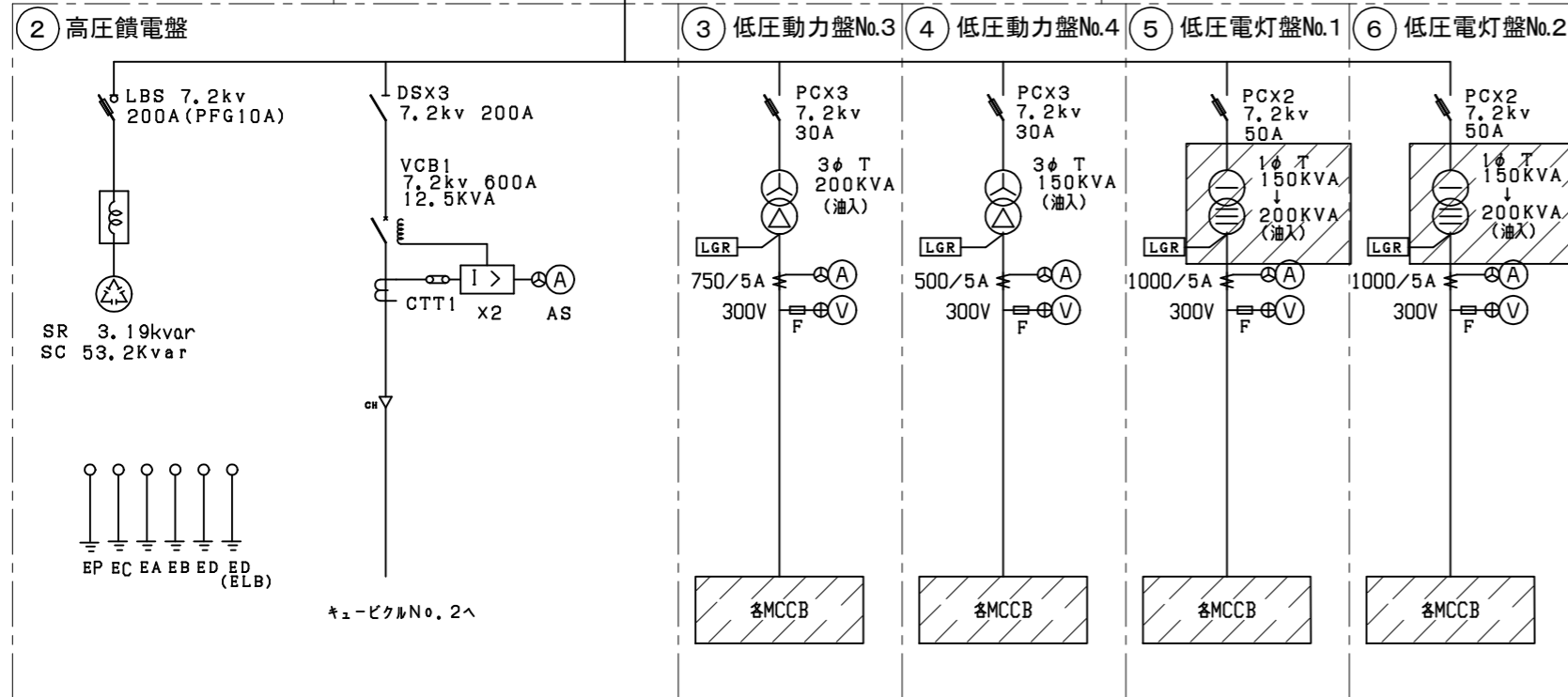
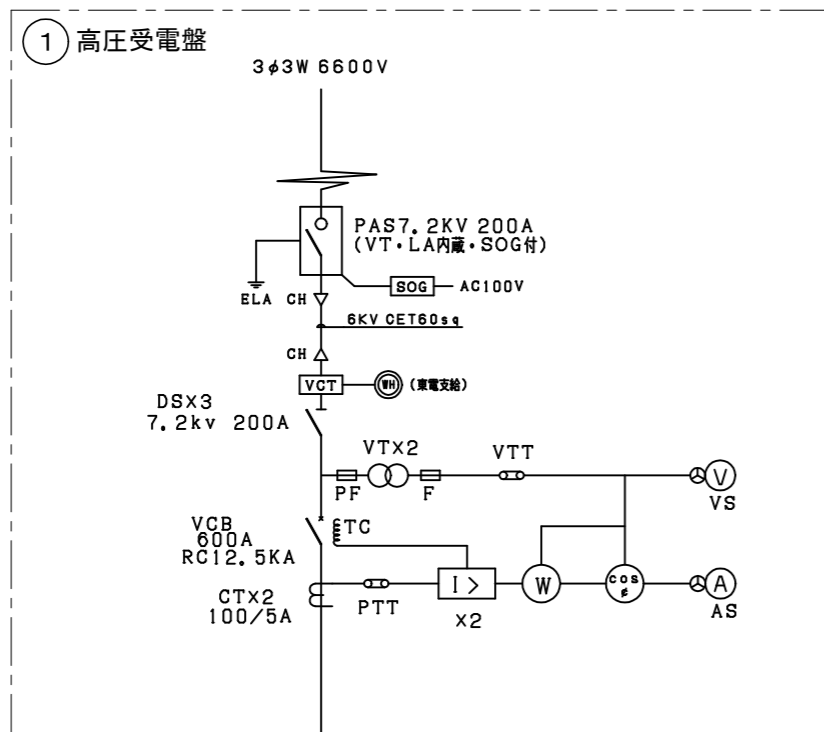
 工事対象



キュービクルNo.2(第2電気室内)

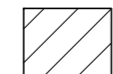
配置図 S=1/1200

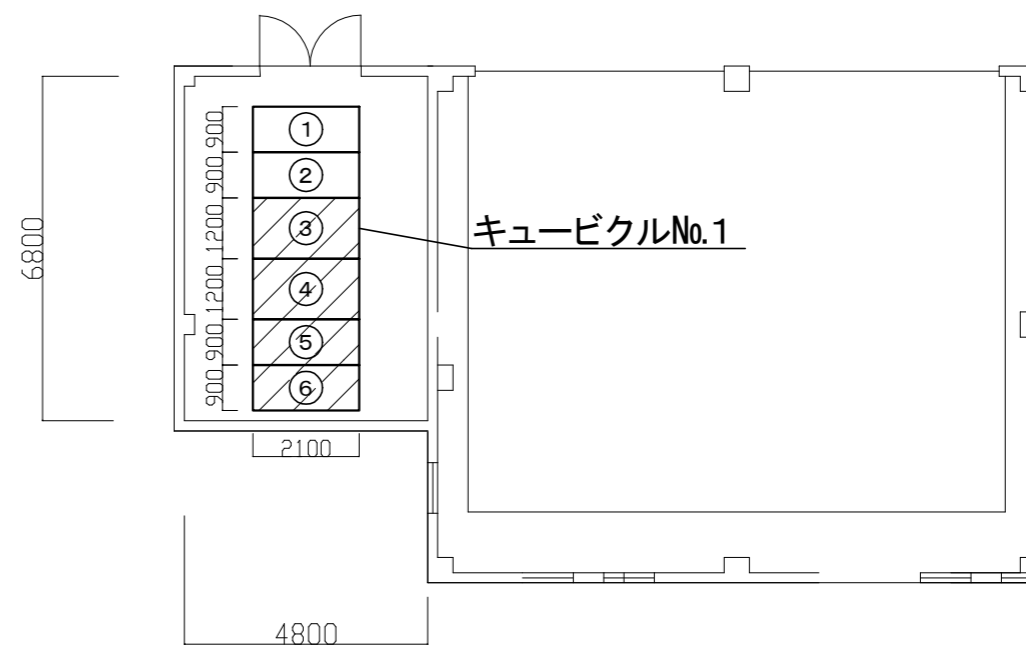
工事名	長井海の手公園受変電設備改修工事			設計者資格 氏名	級建築士登録第 _____ 号			課長	主査等	担当者	横須賀市 都市部 公共建築課
図面名称	案内図、配置図	図番	1/5	縮尺	1:1200 (A3)	作図	令和4年7月 日				



単線結線図 1

キュービクルNo.1	
番号	名称
①	高圧受電盤
②	高圧饋電盤
③	低圧動力盤No.3
④	低圧動力盤No.4
⑤	低圧電灯盤No.1
⑥	低圧電灯盤No.2

 は今回工事の盤内改修対象



第1電気室 平面図 1/150

工事名	長井海の手公園受変電設備改修工事	設計者資格 氏名	級建築士登録第	号	課長	主査等	担当者	横須賀市 都市部 公共建築課
図面名称	単線結線図1、第1電気室 平面図	図番	2/5	縮尺	1:150 (A3)	作図	令和4年7月 日	

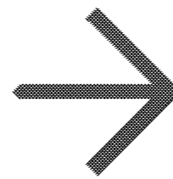
キュービクルNo. 1 既設

キュービクルNo. 1 改修後

盤名称	変圧器	幹線番号	負荷名称	負荷容量 (KVA)	種類	P	AF	AT	幹線サイズ	備考
低圧電灯盤 No. 1	1φ3W 6600V/ 220V/110V 150KVA	LA1	管理棟	39	MCCB	3	225	225	CVT150sq	
		LA2	売店棟・休憩1・便所1	60	MCCB	3	400	350	CVT250sq	
		LA3	ビジターセンター棟	32	MCCB	3	225	225	CVT200sq	
		LA4	体験教室棟	28	MCCB	3	225	175	CVT100sq	
		LA5	予備	—	MCCB	3	225	200	—	
		LA6	HGR	—	MCCB	2	50	20	—	
		LA7	LGR	—	MCCB	2	50	20	—	
		LA8	館内照明	—	MCCB	2	50	20	—	
低圧電灯盤 No. 2	1φ3W 6600V/ 220V/110V 150KVA	LA9	生産体験棟・温室棟	22	MCCB	3	225	150	CVT150sq	
		LA10	農産具庫1・駐車場	31	MCCB	3	225	200	CVT150sq	
		LA11	ファーストフード・便所・休憩・遊具管理棟・ステージ	49	MCCB	3	400	300	CVT250sq	
		LA12	農産具庫2・駐車場	4	MCCB	3	50	50	CVT14sq	
		LA13	ビジターセンター棟	39	MCCB	3	225	225	CVT200sq	
		LA14	予備 イルミネーション	— —	MCCB MCCB	3 3	225 100	200 100	— —	
低圧動力盤 No. 3	3φ3W 6600V/220V 200KVA	MA1	管理棟	22	MCCB	3	225	150	CET100sq	
		MA2	体験教室棟	35	MCCB	3	225	225	CET200sq	
		MA3	売店棟	70	MCCB	3	400	400	CET250sq	
		MA4	ビジターセンター棟	50.9	MCCB	3	400	250	CET200sq	
		MA5	遊具	—	MCCB	3	225	200	—	
		予備	—	MCCB	3	225	200	—		
低圧動力盤 No. 4	3φ3W 6600V/220V 150KVA	MA6	予備	—	MCCB	3	225	200	—	
		MA7	温室・生産体験棟	—	MCCB	3	225	175	—	
		MA8	予備	—	MCCB	3	225	125	—	
		MA9	ポンプユニット(M-1・M-6)	6	MCCB	3	100	100	CET38sq	
		MA10	ポンプユニット(M-3)・ファーストフード	36.8	MCCB	3	225	225	CET250sq	
		MA11	売店棟	61	MCCB	3	400	350	CET250sq	

盤名称	変圧器	幹線番号	負荷名称	負荷容量 (KVA)	種類	P	AF	AT	幹線サイズ	備考
低圧電灯盤 No. 1	1φ3W 6600V/ 220V/110V 150KVA 200KVA	LA1	管理棟	39	MCCB	3	225	225	CVT150sq	
		LA2	売店棟・休憩1・便所1	60	MCCB	3	400	400	CVT250sq	350AT→400AT
		LA3	ビジターセンター棟	32	MCCB	3	225	225	CVT200sq	
		LA4	体験教室棟	28	MCCB	3	225	175	CVT100sq	
		LA5	カフェレストラン	30	MCCB	3	225	225	—	200AT→225AT
		LA6	HGR	—	MCCB	2	50	20	—	
		LA7	LGR	—	MCCB	2	50	20	—	
		LA8	館内照明	—	MCCB	2	50	20	—	
LA18	イベント	—	MCCB	3	250	250	—	(増設)→250AT		
低圧電灯盤 No. 2	1φ3W 6600V/ 220V/110V 150KVA 200KVA	LA9	生産体験棟・温室棟	50	MCCB	3	250	250	CVT150sq	150AT→250AT
		LA10	農産具庫1・駐車場	50	MCCB	3	250	250	CVT150sq	200AT→250AT
		LA11	ファーストフード・便所・休憩・遊具管理棟・ステージ	49	MCCB	3	400	300	CVT250sq	
		LA12	農産具庫2・駐車場	4	MCCB	3	50	50	CVT14sq	
		LA13	ビジターセンター棟	39	MCCB	3	225	225	CVT200sq	
		LA14	ビレット売店棟 イルミネーション	20 —	MCCB MCCB	3 3	225 100	200 100	— —	
LA16	カフェレストラン	40	MCCB	3	250	250	—	(増設)→250AT		
LA17	イベント	—	MCCB	3	250	250	—	(増設)→250AT		
低圧動力盤 No. 3	3φ3W 6600V/220V 200KVA	MA1	管理棟	22	MCCB	3	225	150	CET100sq	
		MA2	体験教室棟	35	MCCB	3	225	225	CET200sq	
		MA3	売店棟	70	MCCB	3	400	400	CET250sq	
		MA4	ビジターセンター棟	55	MCCB	3	400	300	CET200sq	250AT→300AT
		MA5	遊具	—	MCCB	3	225	200	—	
		予備	—	MCCB	3	225	200	—		
低圧動力盤 No. 4	3φ3W 6600V/220V 150KVA	MA6	カフェレストラン	50	MCCB	3	250	250	—	200AT→250AT
		MA7	温室・生産体験棟	56	MCCB	3	250	250	—	175AT→250AT
		MA8	予備	—	MCCB	3	225	125	—	
		MA9	ポンプユニット(M-1・M-6)	6	MCCB	3	100	100	CET38sq	
		MA10	ポンプユニット(M-3)・ファーストフード	36.8	MCCB	3	225	225	CET250sq	
		MA11	売店棟	61	MCCB	3	400	350	CET250sq	

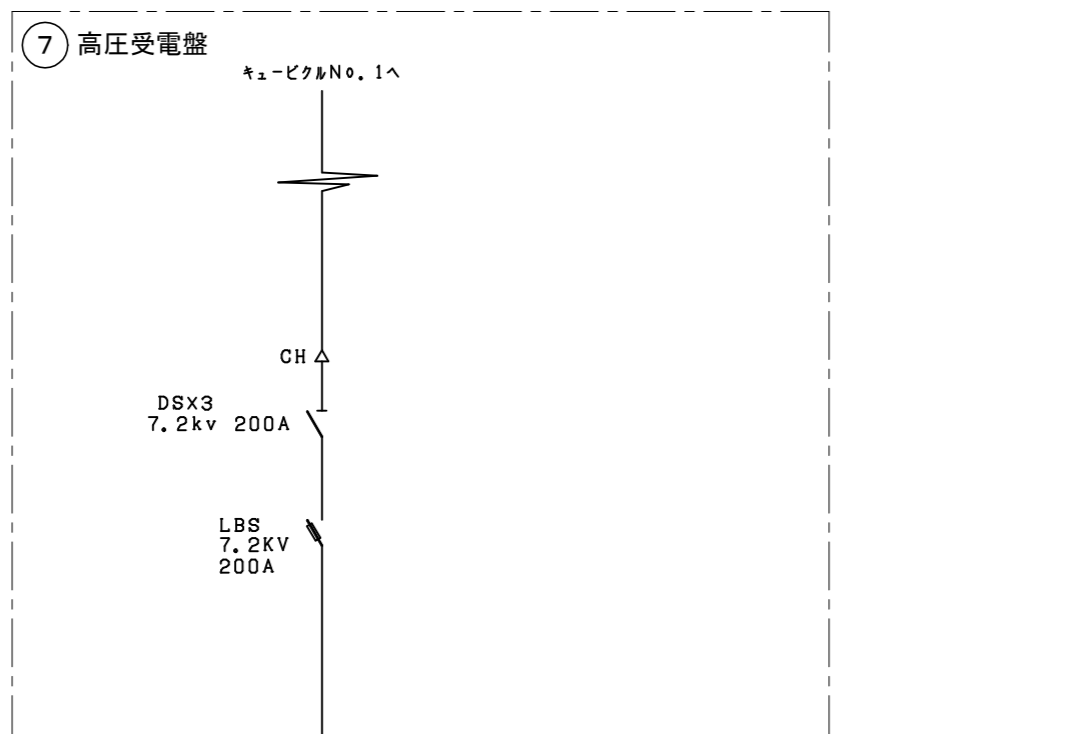
今回改修



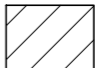
工事概要
 ・低圧電灯盤No.1改修
 ・低圧電灯盤No.2改修
 ・低圧動力盤No.3改修
 ・低圧動力盤No.4改修

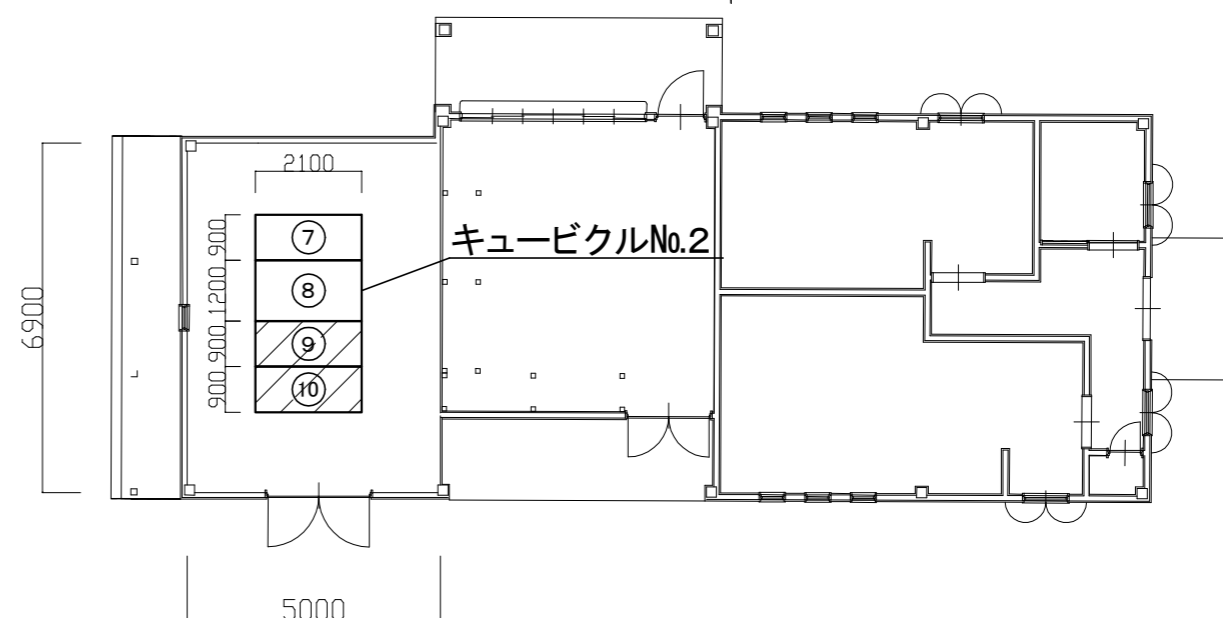
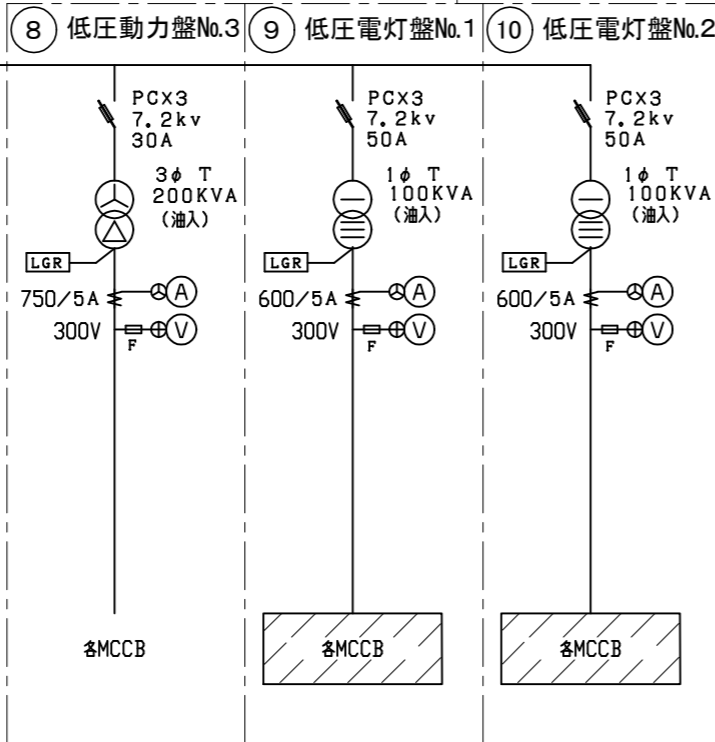
※対象MCCBと変圧器の改修
 (交換または増設、盤内配線含む)
 ※不要な配線、器具類は撤去処分とする。

工事名	長井海の手公園受変電設備改修工事			設計者資格氏名	級建築士登録第 号			課長	主査等	担当者	横須賀市 都市部 公共建築課
図面名称	キュービクルNo.1改修項目	図番	3/5	縮尺	NON (A3)	作図	令和4年7月 日				



番号	名称
⑦	高圧受電盤
⑧	低圧動力盤No.3
⑨	低圧電灯盤No.1
⑩	低圧電灯盤No.2

 は今回工事の盤内改修対象



単線結線図2

第2電気室 平面図 1/150

工事名	長井海の手公園受変電設備改修工事			設計者資格 氏名	級建築士登録第 _____ 号			課長	主査等	担当者	横須賀市 都市部 公共建築課
図面名称	単線結線図2、第2電気室 平面図	図番	4/5	縮尺	1:150 (A3)	作図	令和4年7月 日				

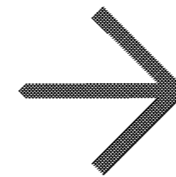
キュービクルNo. 2 既 設

キュービクルNo. 2 改 修 後

盤名称	変圧器	幹線番号	負 荷 名 称	負 荷 容 量	種 類	P	AF	AT	幹線サイズ	備 考	
低圧電灯盤 No. 1	1φ3W 6600V/ 220V/110V 100KVA			(KVA)							
			LB1	加工体験試験機	34	MCCB	3	225	200	CVT200sq	
			LB2	ボート管理・ポンプ室(2室)・ファーストフード	24.7	MCCB	3	225	150	CVT150sq	
			LB3	予備	—	MCCB	3	225	125	—	
低圧電灯盤 No. 2	1φ3W 6600V/ 220V/110V 100KVA		LB4	遊具機	—	MCCB	3	100	100	—	
			LB5	牧舎・堆肥舎・展望台	44	MCCB	3	400	250	CVT250sq	
			LB6	キャンプ場・防災倉庫・ファーストフード	23	MCCB	3	225	150	CVT100sq	
			LB7	ファーストフード・便所	17	MCCB	3	225	125	CVT100sq	
			LB8	オートキャンプ	—	MCCB	3	225	200	—	
			LB9	予備	—	MCCB	3	225	200	—	
			LB10	HGR	—	MCCB	2	50	20	—	
			LB11	LGR	—	MCCB	2	50	20	—	
低圧動力盤 No. 3	3φ3W 6600V/227V 200KVA			(KW)							
			MB1	加工体験試験機	92	MCCB	3	400	400	CET150sq×2	
			MB2	ファーストフード(3層) ポンプ室2(M-5)	17.5	MCCB	3	225	125	CET150sq	
			MB3	ポンプ室1(M-4)	20.7	MCCB	3	225	175	CET150sq	
			MB4	展望台	10	MCCB	3	100	75	CET60sq	
			MB5	堆肥舎	54	MCCB	3	400	350	CET150sq×2	
			MB6	予備	—	MCCB	3	225	200	—	
			MB7	予備	—	MCCB	3	225	200	—	
MB8	予備	—	MCCB	3	225	200	—				

盤名称	変圧器	幹線番号	負 荷 名 称	負 荷 容 量	種 類	P	AF	AT	幹線サイズ	備 考	
低圧電灯盤 No. 1	1φ3W 6600V/ 220V/110V 100KVA			(KVA)							
			LB1	加工体験試験機	34	MCCB	3	225	200	CVT200sq	
			LB2	ボート管理・ポンプ室(2室)・ファーストフード	24.7	MCCB	3	225	150	CVT150sq	150AT→225AT
			LB3	キャンプ・トイレ改修機	40	MCCB	3	250	250	—	125AT→250AT
			LB4	遊具機	—	MCCB	3	100	100	—	
LB13	依拠所庫	30	MCCB	3	225	200	—	(増設)→200AT			
低圧電灯盤 No. 2	1φ3W 6600V/ 220V/110V 100KVA		LB5	牧舎・堆肥舎・展望台	44	MCCB	3	400	250	CVT250sq	
			LB6	キャンプ場・防災倉庫・ファーストフード	23	MCCB	3	225	150	CVT100sq	150AT→225AT
			LB7	ファーストフード・便所	17	MCCB	3	225	150	CVT100sq	125AT→150AT
			LB8	オートキャンプ	—	MCCB	3	250	250	—	200AT→250AT
			LB9	キャンプ改修機	42	MCCB	3	250	250	—	200AT→250AT
			LB10	HGR	—	MCCB	2	50	20	—	
			LB11	LGR	—	MCCB	2	50	20	—	
			LB12	館内照明	—	MCCB	2	50	20	—	
低圧動力盤 No. 3	3φ3W 6600V/227V 200KVA			(KW)							
			MB1	加工体験試験機	92	MCCB	3	400	400	CET150sq×2	
			MB2	ファーストフード(3層) ポンプ室2(M-5)	17.5	MCCB	3	225	125	CET150sq	
			MB3	ポンプ室1(M-4)	20.7	MCCB	3	225	175	CET150sq	
			MB4	展望台	10	MCCB	3	100	75	CET60sq	
			MB5	堆肥舎	54	MCCB	3	400	350	CET150sq×2	
			MB6	予備	—	MCCB	3	225	200	—	
			MB7	予備	—	MCCB	3	225	200	—	
MB8	予備	—	MCCB	3	225	200	—				

今回改修



工事概要
・低圧電灯盤No.1改修
・低圧電灯盤No.2改修

※対象MCCBの改修
(交換または増設、盤
内配線含む)
※不要な配線、器具
類は撤去処分とする。

工事名	長井海の手公園受変電設備改修工事			設計者資格 氏名	級建築士登録第 _____ 号			課長	主査等	担当者	横須賀市 都市部 公共建築課
図面名称	キュービクルNo.2改修項目	図番	5/5	縮尺	NON (A3)	作図	令和4年7月 日				