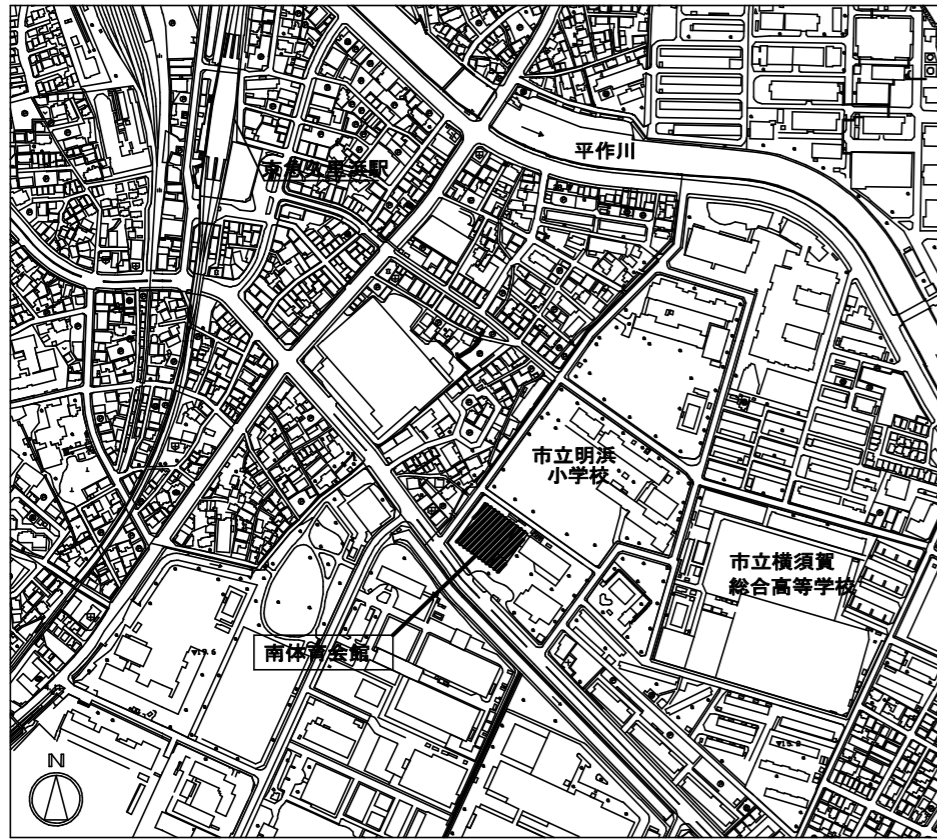


南体育会館大体育室天井改修その他電気設備工事

図 面 リ ス ト					
図面番号	タイトル		図面番号	タイトル	
E-01	表紙・図面リスト	—	E-16	既設電灯設備 1 階平面図 (撤去)	1/200
E-02	案内図・配置図・工事区分表	1/600	E-17	既設電灯設備 2 階平面図 (1) (撤去)	1/200
E-03	電灯分電盤結線図 (改修後)	—	E-18	既設電灯設備 2 階平面図 (2) (撤去)	1/200
E-04	電灯分電盤結線図 (撤去)	—	E-19	既設動力・放送設備 1 階平面図 (撤去)	1/200
E-05	動力分電盤結線図 (改修後) (撤去)	—	E-20	既設動力・放送設備 2 階平面図 (撤去)	1/200
E-06	照明制御設備図	—	E-21	既設火災報知設備 1 階平面図 (撤去)	1/200
E-07	照明器具姿図	—	E-22	既設火災報知設備 2 階平面図 (撤去)	1/200
E-08	放送設備姿図	—			
E-09	電灯設備 1 階平面図 (改修後)	1/200			
E-10	電灯設備 2 階平面図 (1) (改修後)	1/200			
E-11	電灯設備 2 階平面図 (2) (改修後)	1/200			
E-12	動力・放送設備 1 階平面図 (改修後)	1/200			
E-13	動力・放送設備 2 階平面図 (改修後)	1/200			
E-14	火災報知設備 1 階平面図 (改修後)	1/200			
E-15	火災報知設備 2 階平面図 (改修後)	1/200			

工事名	南体育会館大体育室天井改修その他電気設備工事			設計者資格 氏名				課長	主査等	担当者	横須賀市 都市部 公共建築課
図面名称	表紙・図面リスト	図番	E-01	縮尺	1:200(A2)、1:280(A3)	作図	令和 4 年 7 月 日				



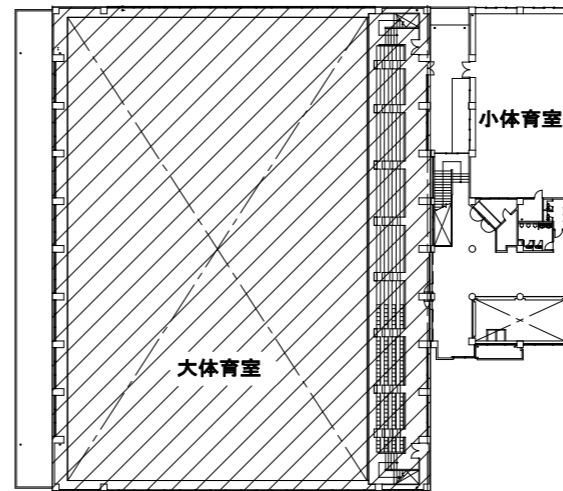
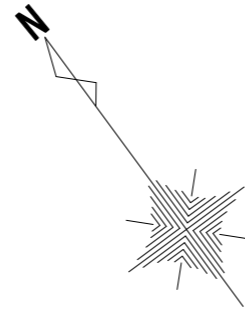
南体育会館
工事場所 横須賀市久里浜6丁目14番1号

案内図

主な工事概要

大体育室特定天井改修に伴う電気設備の改修を行う。

- | | |
|------------|------------------------------|
| 1. 電灯設備 | 大体育室の照明器具をLED照明及び配管配線の更新を行う。 |
| 2. 拡声設備 | 大体育室のローカルスピーカー及び配管配線の更新を行う。 |
| 3. 火災報知設備 | 大体育室の火災感知器及び配管配線の更新を行う。 |
| 4. 防排煙制御設備 | 大体育室の火災感知器及び配管配線の更新を行う。 |
| 5. 警報設備 | 屋上消火水槽の水位監視を行う。 |

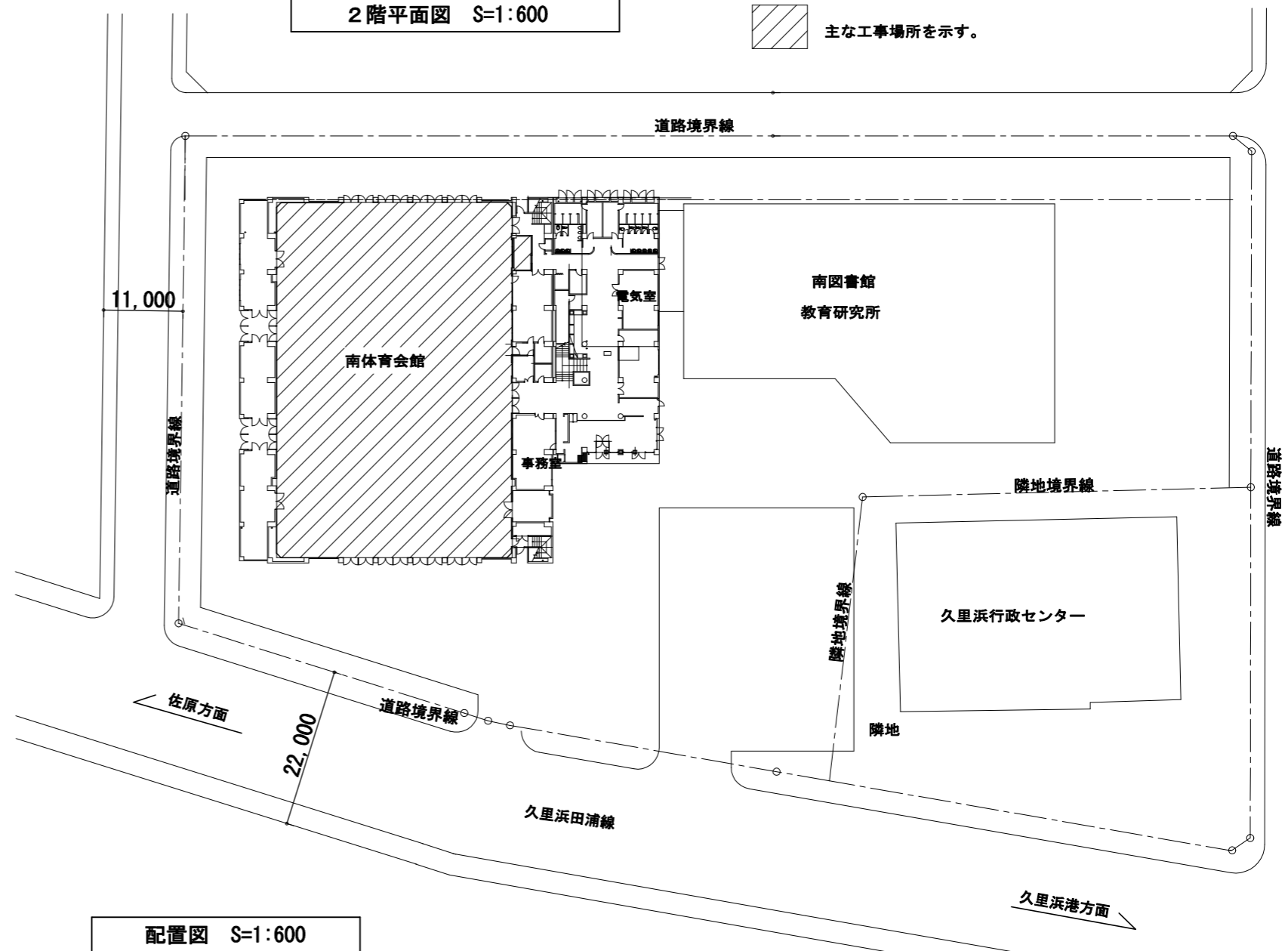


2階平面図 S=1:600

主な工事場所を示す。

工事区分

No	工事内容	建築	電気	機械	備考
1	仮設足場（脚立を除く）	○			
2	発生材運搬・処分	○	○	○	
3	点検口（天井）取付及び開口補強	○			
4	天井付各種設備器具穴あけ、取付枠及び開口補強	○			
5	天井付各種設備器具取付		○	○	
6	設備機器用設置架台	○		○	
7	換気機器の電源及び制御配線工事		○		
8	同上 制御スイッチの取付及び本体取付工事			○	
9	機器・材料等構重用金物（フック等）	○			
10	シャッターの火災報知器配線工事		○		



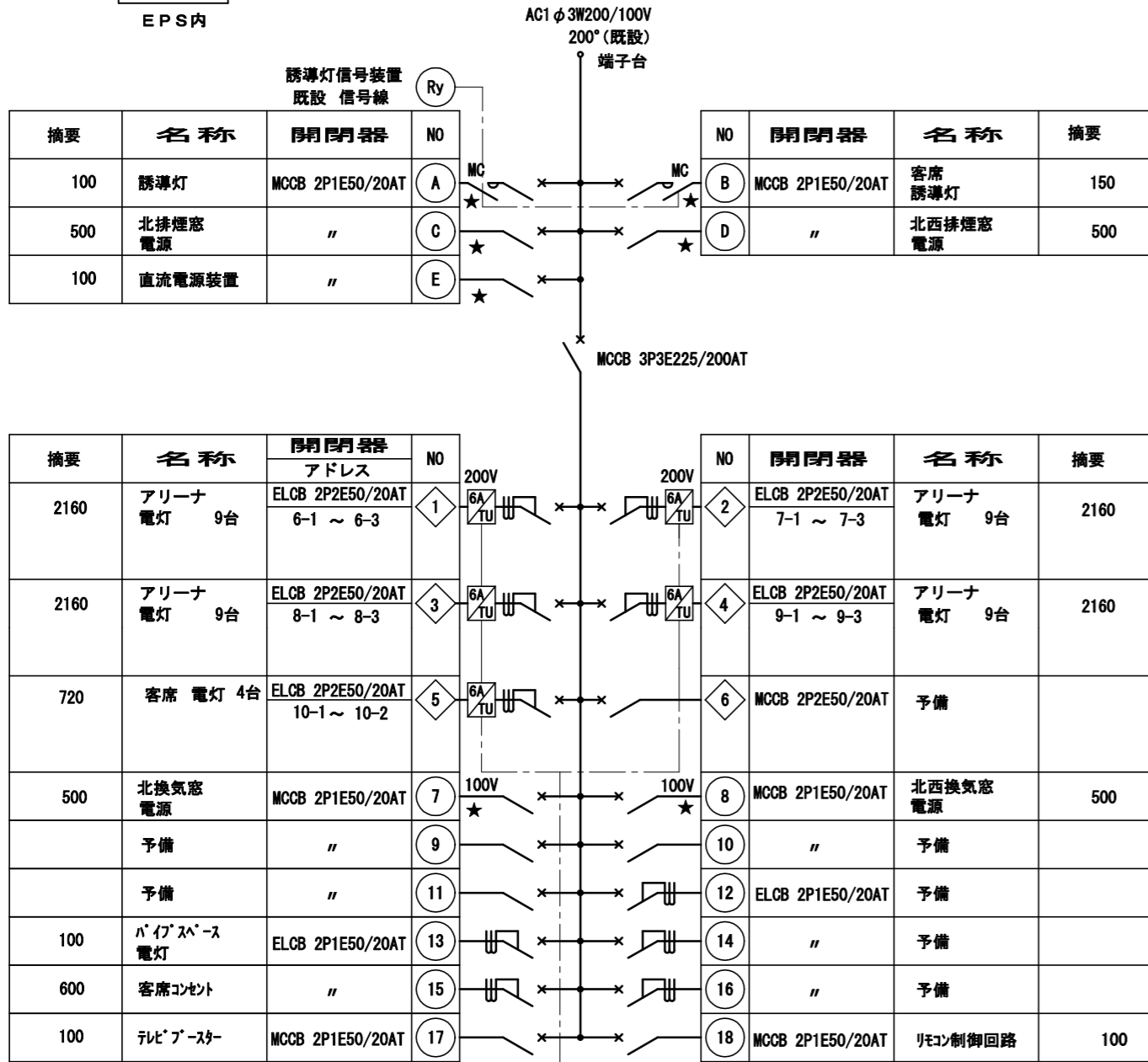
配置図 S=1:600

工事名	南体育会館大体育室天井改修その他電気設備工事			設計者資格氏名				課長	主査等	担当者	横須賀市 都市部 公共建築課
図面名称	案内図・配置図・工事区分表	図番	E-02	縮尺	1:600(A2)、1:840(A3)	作図	令和 4年 7月 日				

新設

2L-A

EPS内



注記 (各盤共通)

1. 図中記号は、下記による。

① 回路番号 AC-1φ2W-100Vを示す。

◇1 回路番号 AC-1φ2W-200Vを示す。

2. 分岐用遮断器は、JIS協約1Pモジュールとし

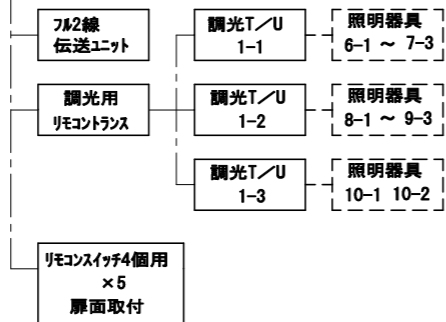
100Vは、1E、200Vは、2Eとする。

3. 200Vの6A/TUは両切とする。

4. ★印は赤ロックキャップを取付ける。

5. 屋内鋼板製壁掛形 扉付

6. 塗装は、標準色とする。

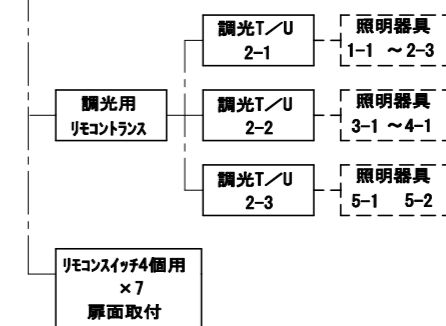
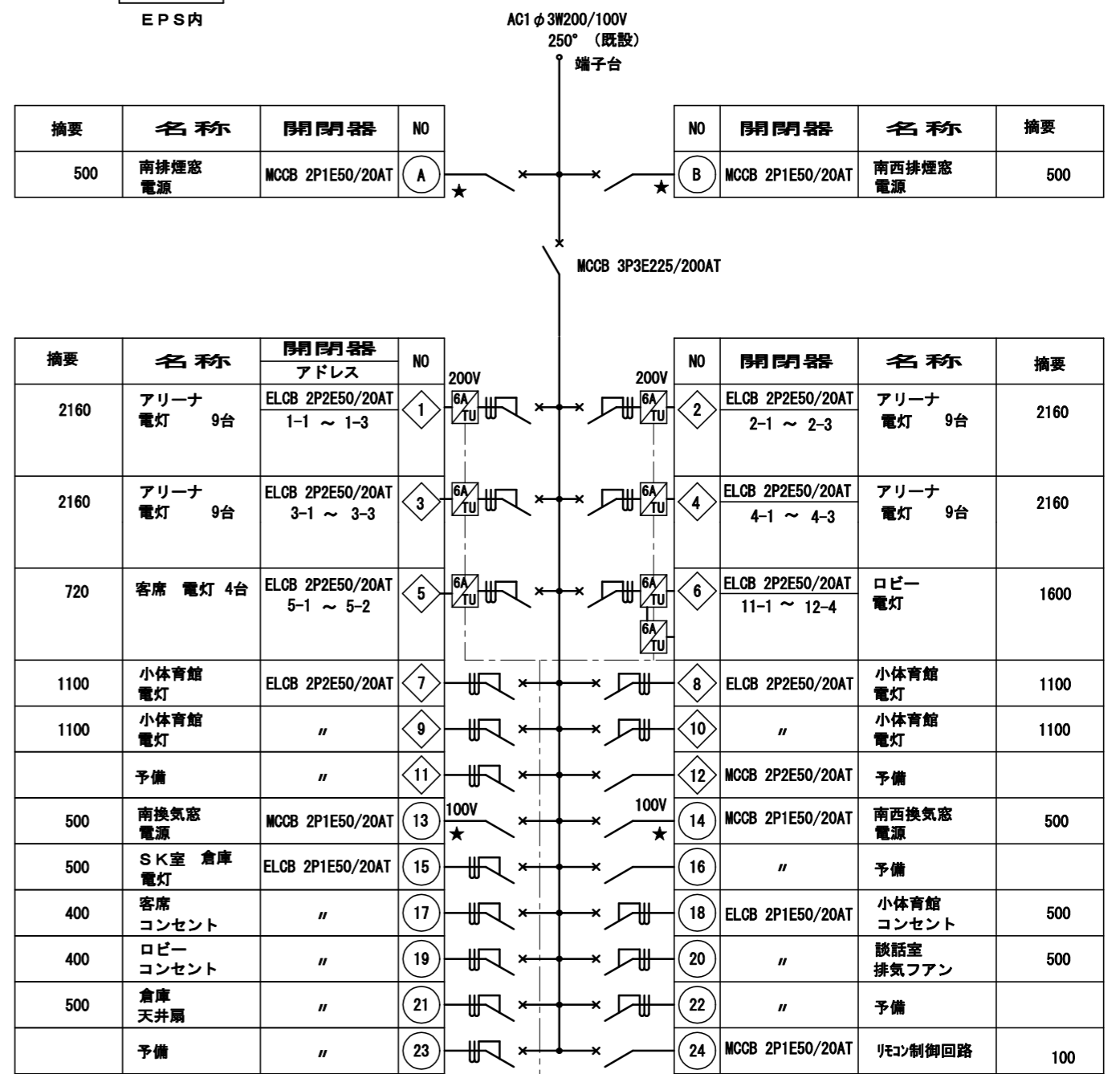


外形寸法 参考
750W × 2000H × 200D

新設

2L-B

EPS内

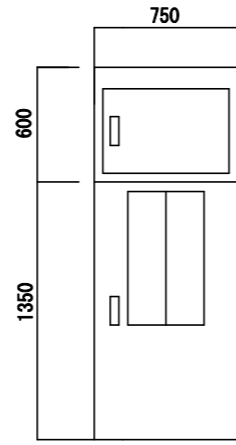


外形寸法 参考
750W × 2000H × 200D

工事名	南体育会館大体育室天井改修その他電気設備工事			設計者資格氏名				課長	主査等	担当者	横須賀市 都市部 公共建築課
図面名称	電灯分電盤結線図 (改修後)	図番	E-03	縮尺	1: NS(A2)、1: NS(A3)	作図	令和 4年 7月 日				

撤去

2L-A



既設分電盤外形図
(撤去)



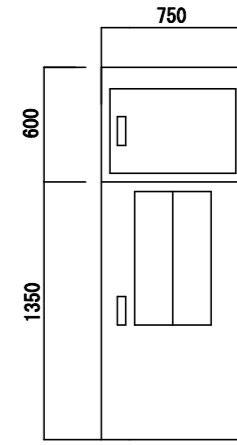
盤表記 番号	名称	開閉器	NO	200V	NO	開閉器	名称	盤表記 番号
7	アリーナ 電灯	MCCB 2P50/40AT	①	×	2	MCCB 2P50/40AT	アリーナ 電灯	8
9	アリーナ 電灯	"	③	×	4	"	アリーナ 電灯	10
11	アリーナ 電灯	"	⑤	×	6	"	アリーナ 電灯	12
7	客席 電灯	MCCB 2P50/20AT	⑦	×	8	MCCB 2P50/20AT	昇降装置	8
21	北換気窓 電源	MCCB 2P50/20AT	⑨	×	10	MCCB 2P50/20AT	北西換気窓 電源	22
9	誘導灯	"	⑪	×	12	"	客席 誘導灯	10
11	ハレター 予備	MCCB 2P50/50AT	⑬	×	14	"	——	12
13	非常灯	MCCB 1P50/20AT	⑮	×	16	"	——	15
14	ハイスペース 電灯	"	⑰	×				
16	客席コンセント	"	⑲	×	18	MCCB 1P50/20AT	リモコン トランス	17
18	テレビブースター	"	⑳	×	20	MCCB 2P50/20AT	北西排煙窓 電源	20
19	北排煙窓 電源	MCCB 2P50/20AT	㉒	×				

16	客席 電灯	RRY 2P20A	①	⑦	11	MC 3P20A	誘導灯消灯	16
18	"	"	②	⑦	12	"	"	18
20	"	"	③	⑦	信号	"	火災信号	20

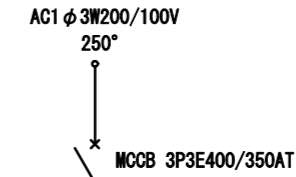
24	リモコン トランス	100/24V						
----	--------------	---------	--	--	--	--	--	--

撤去

2L-B



既設分電盤外形図
(撤去)

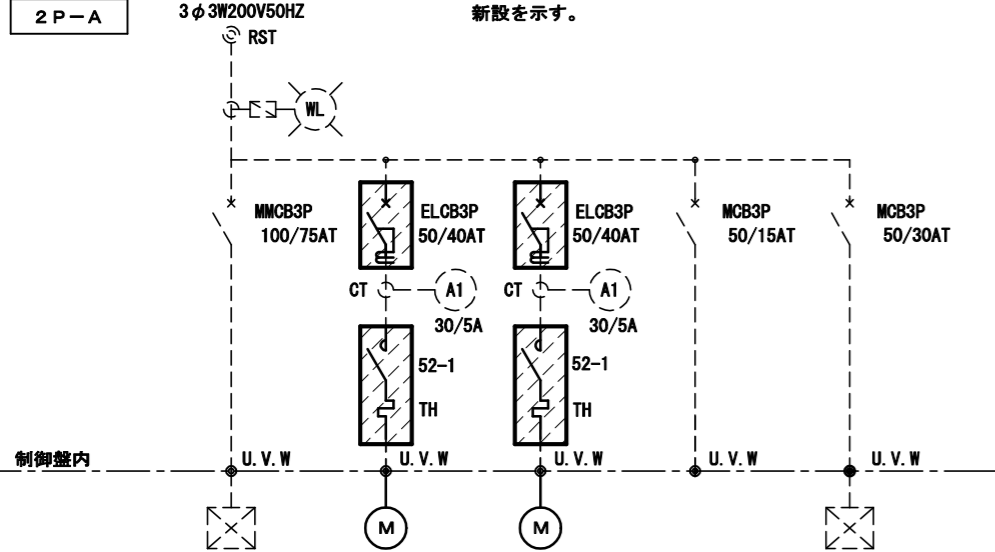


盤表記 番号	名称	開閉器	NO	200V	NO	開閉器	名称	盤表記 番号
5	アリーナ 電灯	MCCB 2P50/40AT	①	×	2	MCCB 2P50/40AT	アリーナ 電灯	6
3	アリーナ 電灯	"	③	×	4	"	アリーナ 電灯	4
1	アリーナ 電灯	"	⑤	×	6	"	アリーナ 電灯	2
7	客席 電灯	MCCB 2P50/20AT	⑦	×	8	MCCB 2P50/20AT	ロビー 電灯	8
9	小体育館 電灯	"	⑨	×	10	"	小体育館 電灯	10
11	小体育館 電灯	"	⑪	×	12	"	小体育館 電灯	12
13	昇降機	"	⑬	×	14	MCCB 2P50/30AT	水銀灯 リモコン	14
27	南換気窓 電源	MCCB 2P50/20AT	⑮	×	16	MCCB 2P50/20AT	南西換気窓 電源	28
15	ハレター 予備	MCCB 2P50/50AT	⑰	×	18	"	——	16
17	S K室 倉庫 電灯	MCCB 1P50/20AT	⑲	×	20	MCCB 1P50/20AT	非常灯	18
19	客席 コンセント	"	⑳	×	22	"	小体育館 コンセント	20
21	ロビー コンセント	"	㉒	×	24	"	談話室 排気ファン	22
23	倉庫 天井扇	"	㉔	×	26	"	リモコン トランス	24
25	南排煙窓 電源	"	㉖	×	28	"	南西排煙窓 電源	26

16	客席 電灯	RRY 2P20A	①	⑦	8	① RRY 2P20A	ロビー 電灯	16
18	"	"	②	⑦	8	② "	"	18
20	"	"	③	⑦	8	③ "	"	20
					8	④ "	"	22
24	リモコン トランス	100/24V			8	⑤ "	"	24
					8	⑥ "	"	26

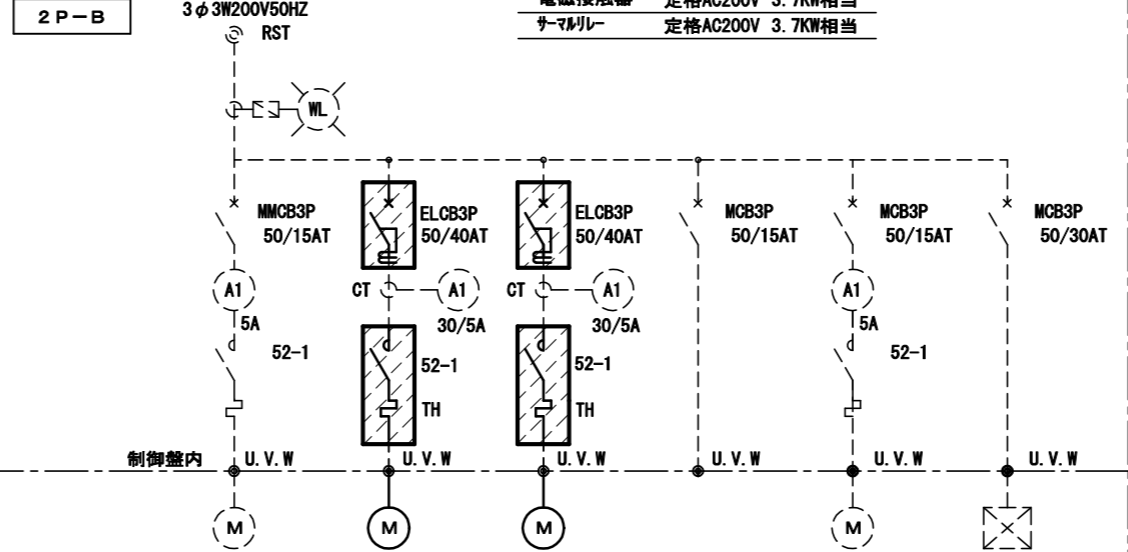
24	リモコン トランス	100/24V						
----	--------------	---------	--	--	--	--	--	--

改修後



回路番号	①	②	③	④	⑤
負荷名称	相談室 空調機	体育室上部 排気ファンNo1	体育室上部 排気ファンNo2	制御回路	役員室室 空調機
負荷記号	AC-1	F-21	F-22		AC-2
負荷容量	3.7 KW	3.7 KW	3.7 KW	KW	2.2 KW
電線 ケーブル	—	5.5" × 3 E5.5	5.5" × 3 E5.5	—	—
備考					

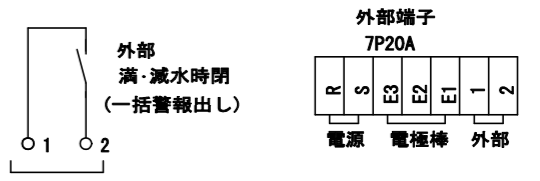
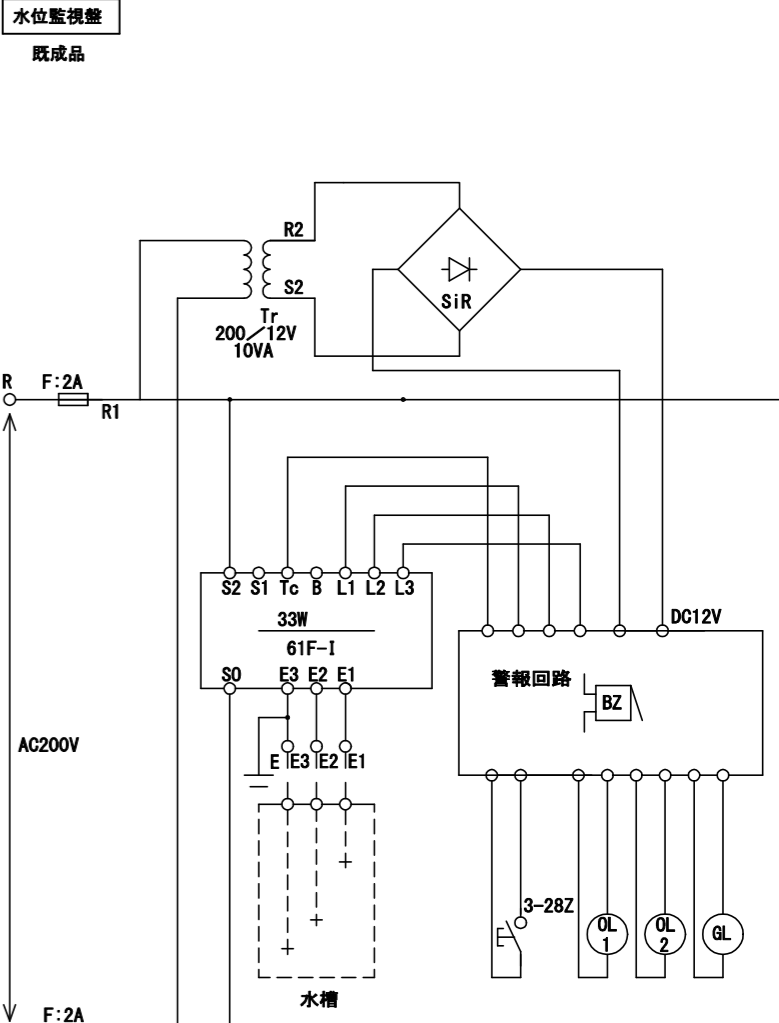
改修後



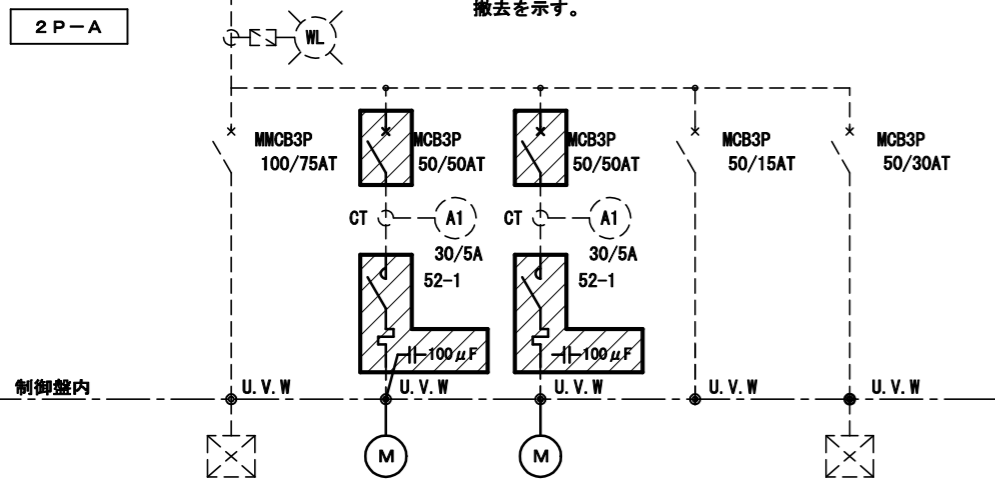
回路番号	①	②	③	④	⑤	⑥
負荷名称	小体育室 排気ファン	体育室上部 排気ファンNo3	体育室上部 排気ファンNo4	制御回路	談話コーナ 排気ファン	事務室 空調機
負荷記号	F-11	F-23	F-24		F-12	AC-3
負荷容量	0.75 KW	3.7 KW	3.7 KW	KW	0.2 KW	3.7 KW
電線 ケーブル	2.0 × 3 E2.0	5.5" × 3 E5.5	5.5" × 3 E5.5	—	2.0 × 3 E2.0	—
備考						

参考	
漏電ブレーカー	東芝 LES50G相当
電磁接触器	定格AC200V 3.7KW相当
サーマルリレー	定格AC200V 3.7KW相当

新設

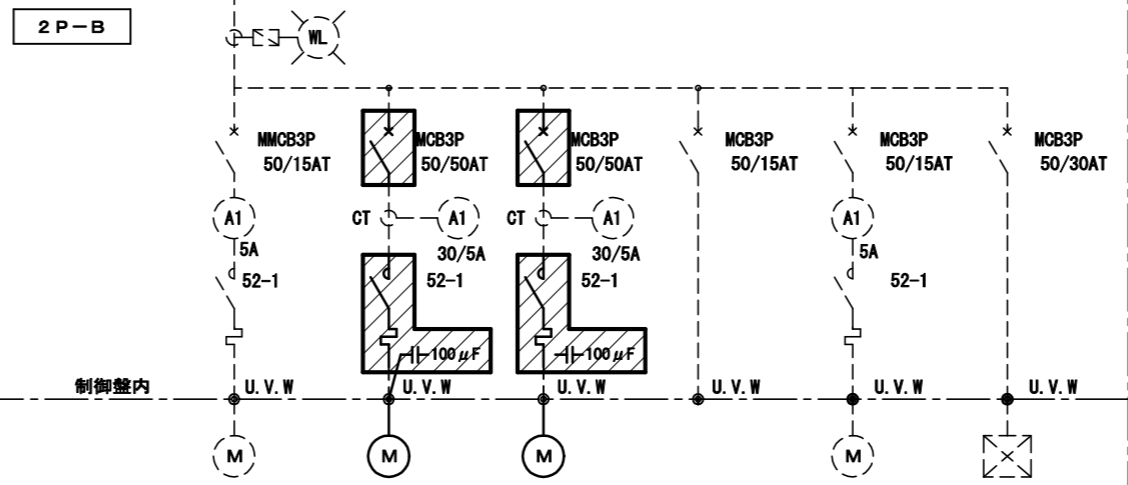


撤去

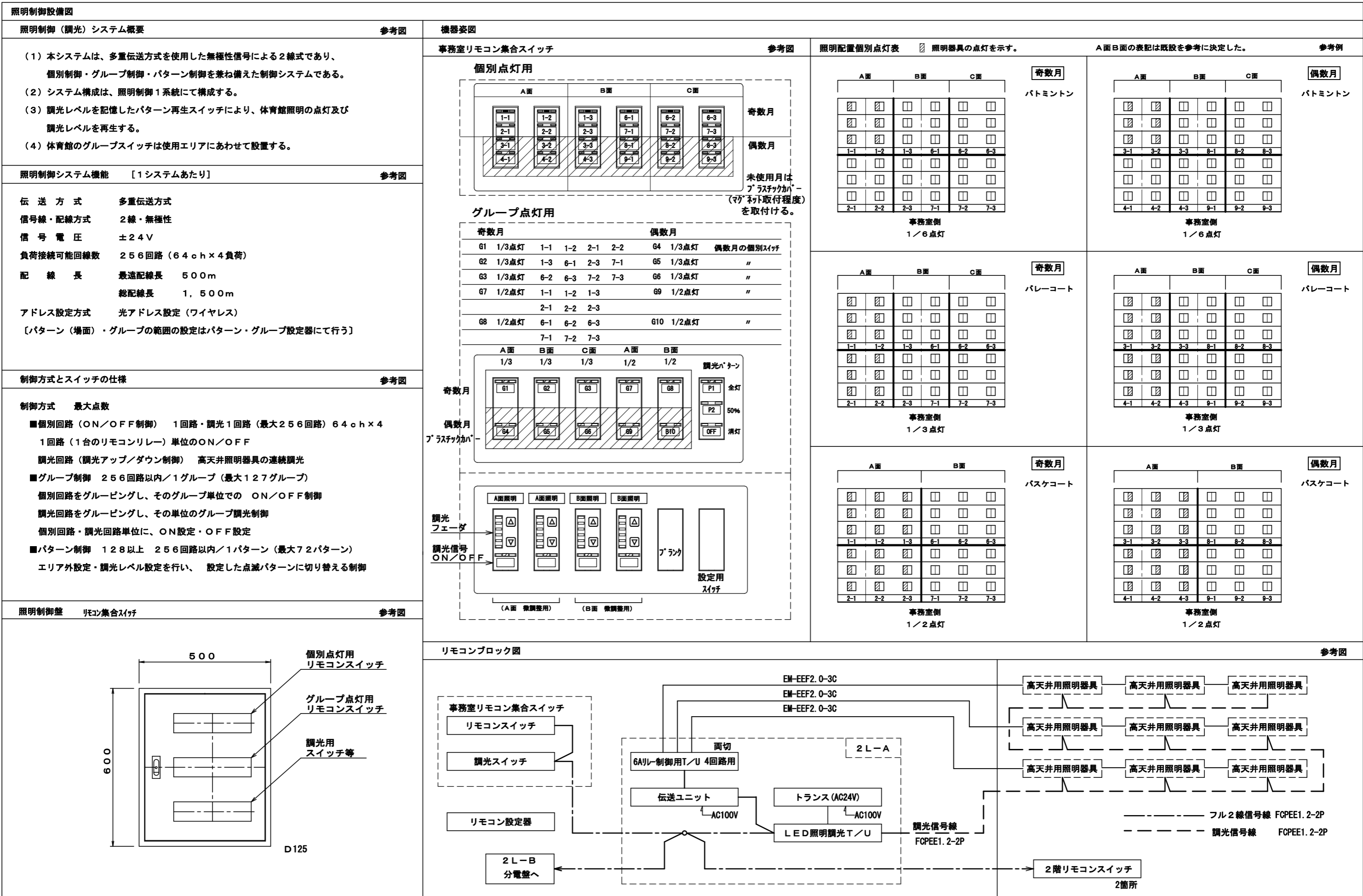


回路番号	①	②	③	④	⑤
負荷名称	相談室 空調機	体育室上部 排気ファンNo1	体育室上部 排気ファンNo2	制御回路	役員室室 空調機
負荷記号	AC-1	F-21	F-22		AC-2
負荷容量	3.7 KW	5.5 KW	5.5 KW	KW	2.2 KW
電線 ケーブル	—	5.5" × 3 E5.5	5.5" × 3 E5.5	—	—
備考					

撤去



回路番号	①	②	③	④	⑤	⑥
負荷名称	小体育室 排気ファン	体育室上部 排気ファンNo3	体育室上部 排気ファンNo4	制御回路	談話コーナ 排気ファン	事務室 空調機
負荷記号	F-11	F-23	F-24		F-12	AC-3
負荷容量	0.75 KW	5.5 KW	5.5 KW	KW	0.2 KW	3.7 KW
電線 ケーブル	2.0 × 3 E2.0	5.5" × 3 E5.5	5.5" × 3 E5.5	—	2.0 × 3 E2.0	—
備考						



工事名	南体育会館大体育室天井改修その他電気設備工事			設計者資格氏名				課長	主査等	担当者	横須賀市 都市部 公共建築課		
図面名称	照明制御設備図	図番	E-06	縮尺	1: NS(A2)、1: NS(A3)	作図	令和4年7月日						

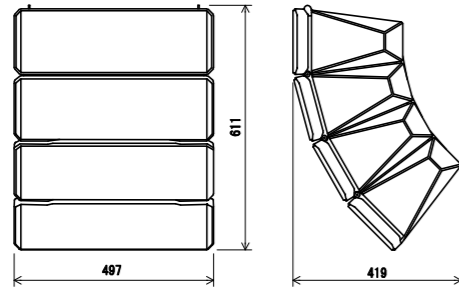
A	LED高天井用照明器具 1000形 下面ガード付	B	LED高天井用照明器具 400形 支持材共	C1	LEDベースライト埋込型40形 公共施設型番 LRS6-4-30	D	LEDベースライト直付型40形								
	公共施設型番 LSR2W-400 支持材共		光束16000lm、消費電力83.6W	C2	LEDベースライト埋込型40形 公共施設型番 LRS6-4-48		公共施設型番 LSS1-4-30								
大体育室		待機スペース		2階通路 障害者室		EPS									
本体：アルミ、パネル：ポリカーボネート（透明） アーム：亜鉛鋼板 約5～8%連続調光初期照度補正型、落下防止ワイヤー付 器具本体（2.3kg）															
E	LED A級 避難口誘導灯 ガード付 バッテリー内蔵型	F	LED B級 BH形避難口誘導灯 バッテリー内蔵型	G1	LED B級・BH形 通路誘導灯片面 バッテリー内蔵型 公共施設型番 SH1-FBF22-BH	H	LED非常灯専用型 ハロゲン100形 高照度タイプ								
	公共施設型番 SH1-FBF20-A リニューアルプレート		公共施設型番 SH1-FBF20-BH	G2	LED B級・BH形 通路誘導灯両面 バッテリー内蔵型 公共施設型番 SH1-FSF23-BH 取付金物付		φ100高天井用 非常灯評定番号：LCLE-002 電源別置型								
大体育室		待機スペース		待機スペース		大体育館 待機スペース									
直流電源装置		a MF700W×2 NH400W×2 電動昇降機付		b1 FL40W×1 埋込型		d 誘導灯 B級相当									
		撤去 大体育室		b2 FL40W×2 埋込型		撤去									
<table border="1"> <tr> <td>定格</td> <td>入力電圧 AC100V 入力電流 充電初期 5A 常時 0.7A</td> </tr> <tr> <td>取付方法</td> <td>壁面直付又はベース台床据置</td> </tr> <tr> <td>蓄電池</td> <td>小型シール鉛蓄電池 7.0Ah(12V)×9個</td> </tr> <tr> <td>備考</td> <td></td> </tr> </table>		定格	入力電圧 AC100V 入力電流 充電初期 5A 常時 0.7A	取付方法	壁面直付又はベース台床据置	蓄電池	小型シール鉛蓄電池 7.0Ah(12V)×9個	備考				撤去 2階通路 障害者室			
定格	入力電圧 AC100V 入力電流 充電初期 5A 常時 0.7A														
取付方法	壁面直付又はベース台床据置														
蓄電池	小型シール鉛蓄電池 7.0Ah(12V)×9個														
備考															
				c FL40W×1 直付型		e 非常照明器具 埋込型									
				撤去 EPS		撤去 又は取外し再取付									

姿図は参考とする。

照明器具姿図

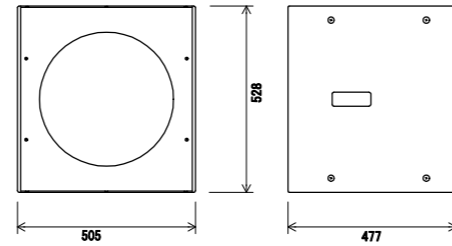
工事名	南体育会館大体育室天井改修その他電気設備工事			設計者資格氏名				課長	主査等	担当者	横須賀市 都市部 公共建築課
図面名称	照明器具姿図	図番	E-07	縮尺	1: NS(A2)、1: NS(A3)	作図	令和 4年 7月 日				

△ A コンパクトアレイスピーカー



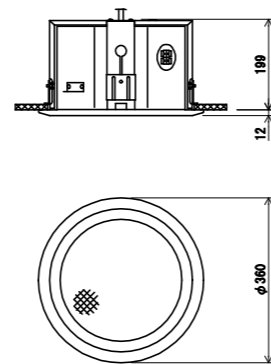
エンクロージャ形式	バスレフ型
連続プログラム入力	750 W (8Ω)
出力音圧レベル	100 dB (1 W, 1 m)
周波数特性	75 Hz ~ 20 kHz
クロスオーバー周波数	1.7 kHz
指向角	水平: 100
	垂直: 指向角モードによる
スピーカー	13 cmコーン型
	波面制御ホーン
その他	コンプレッションドライバー
	エンクロージャ: ポリプロピレン 黒
	パンチングネット: 鋼板 黒
	吊下げ金具付属
	スピーカー角度調整金具付
質量	30kg

⊗ B サブウーハーシステム



連続プログラム入力	600 W (8Ω)
出力音圧レベル	93 dB (1 W, 1 m)
周波数特性	40 ~ 400 Hz (-10 dB)
スピーカー	38 cmコーン型
その他	エンクロージャ: MDF 黒
	パンチングネット: 鋼板 黒
	リギングフレーム付
質量	30kg

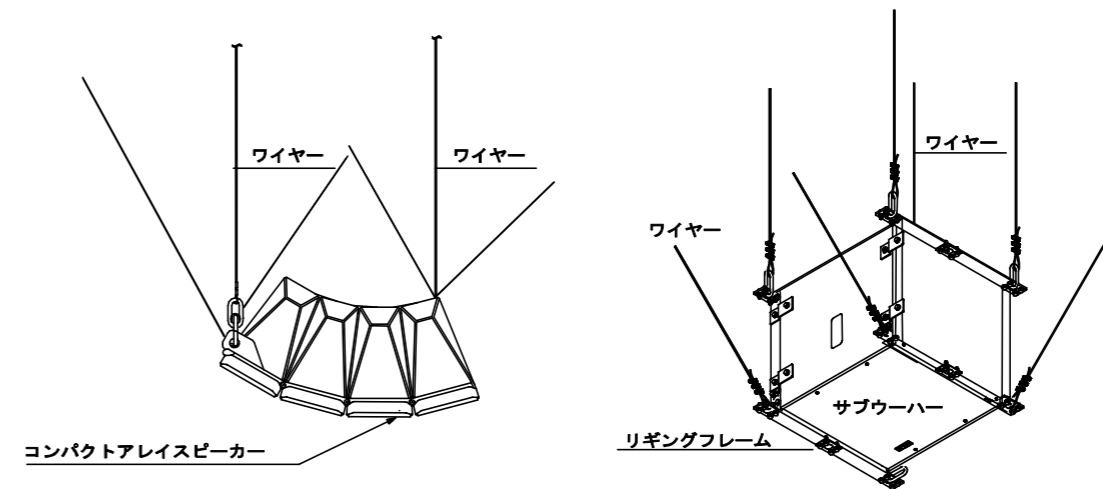
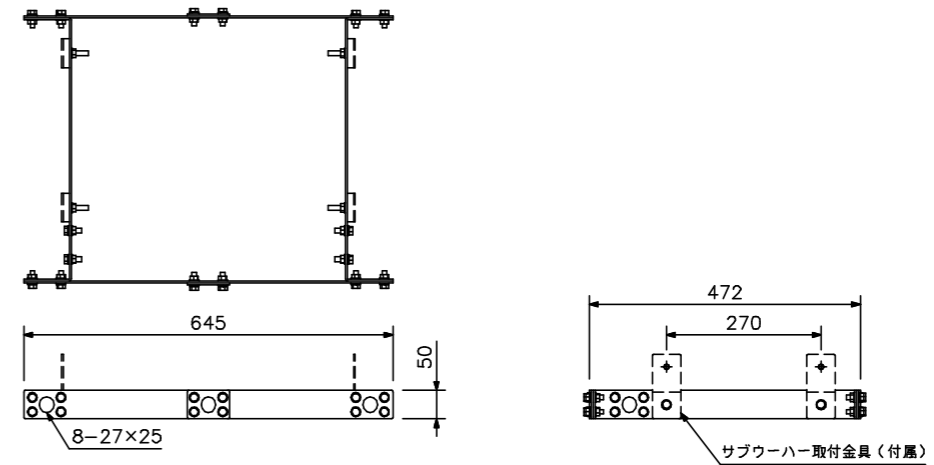
⊙ C 天井埋込型スピーカー



連続プログラム入力	180 W (8 Ω)
出力音圧レベル	96 dB (1 W, 1 m)
周波数特性	80 Hz ~ 20 kHz
スピーカー	25 cmコーン型、CDホーン+ドライバー
その他	本体: 木製 黒
	枠: 木製 白
	パンチングネット: 鋼板 白

リギングフレーム (高天井吊り下げ金物) 落下防止ワイヤー付 取付参考図

圧延鋼板 黒 (マンセルN1.0近似色) 半艶 塗装
645 (W) × 50 (H) × 472 (D) mm (突起部を除く)
4 kg
サブウーハー取付金具一式, 金具取付ボルト一式



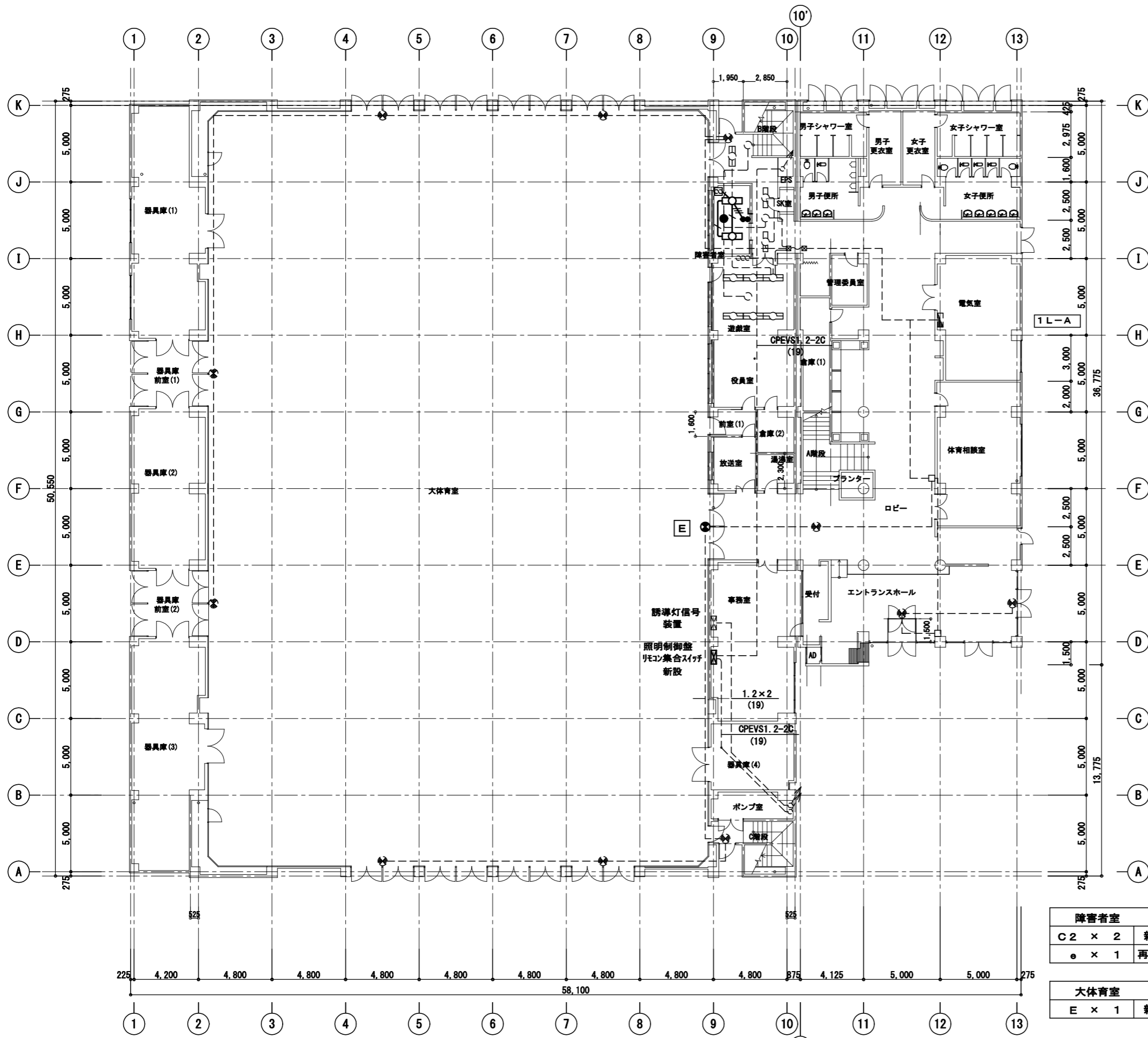
スピーカー取付参考図

注記
振れ止めワイヤーの取付
脱落防止用ワイヤーの取付

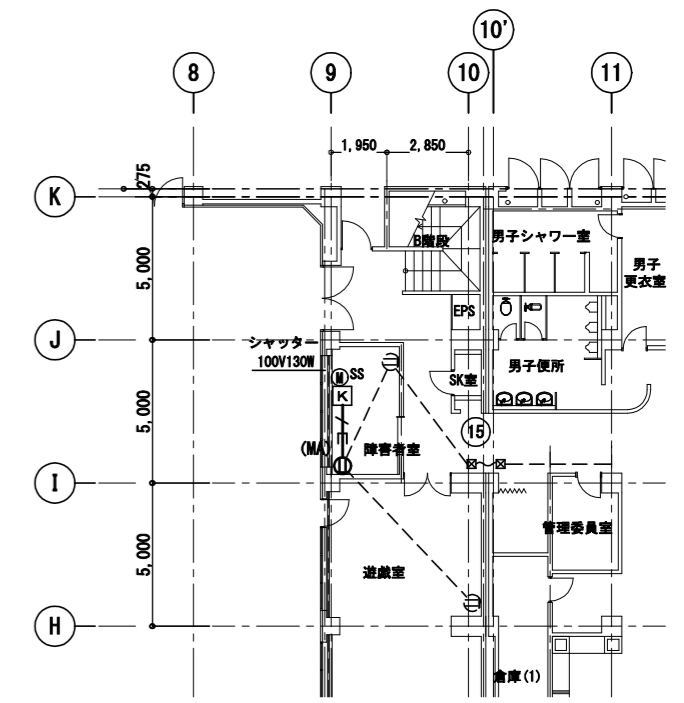
姿図は参考とする。

放送設備姿図

工事名	南体育会館大体育室天井改修その他電気設備工事			設計者資格氏名				課長	主査等	担当者	横須賀市 都市部 公共建築課
図面名称	放送設備姿図	図番	E-08	縮尺	1: NS (A2)、1: NS (A3)	作図	令和 4年 7月 日				



1階平面図 S=1:200



障害者室平面図

- 工事概要
- 1階障害者室のシャッター天井改修に伴う照明器具の更新他を行う。
 - 1階大体育室の天井改修に伴う照明器具の更新及び照明制御の新設を行う。
 - 1階大体育室に保安灯の設置を行う。
 - 2階通路のシャッター天井改修に伴う照明器具・スイッチの更新を行う。

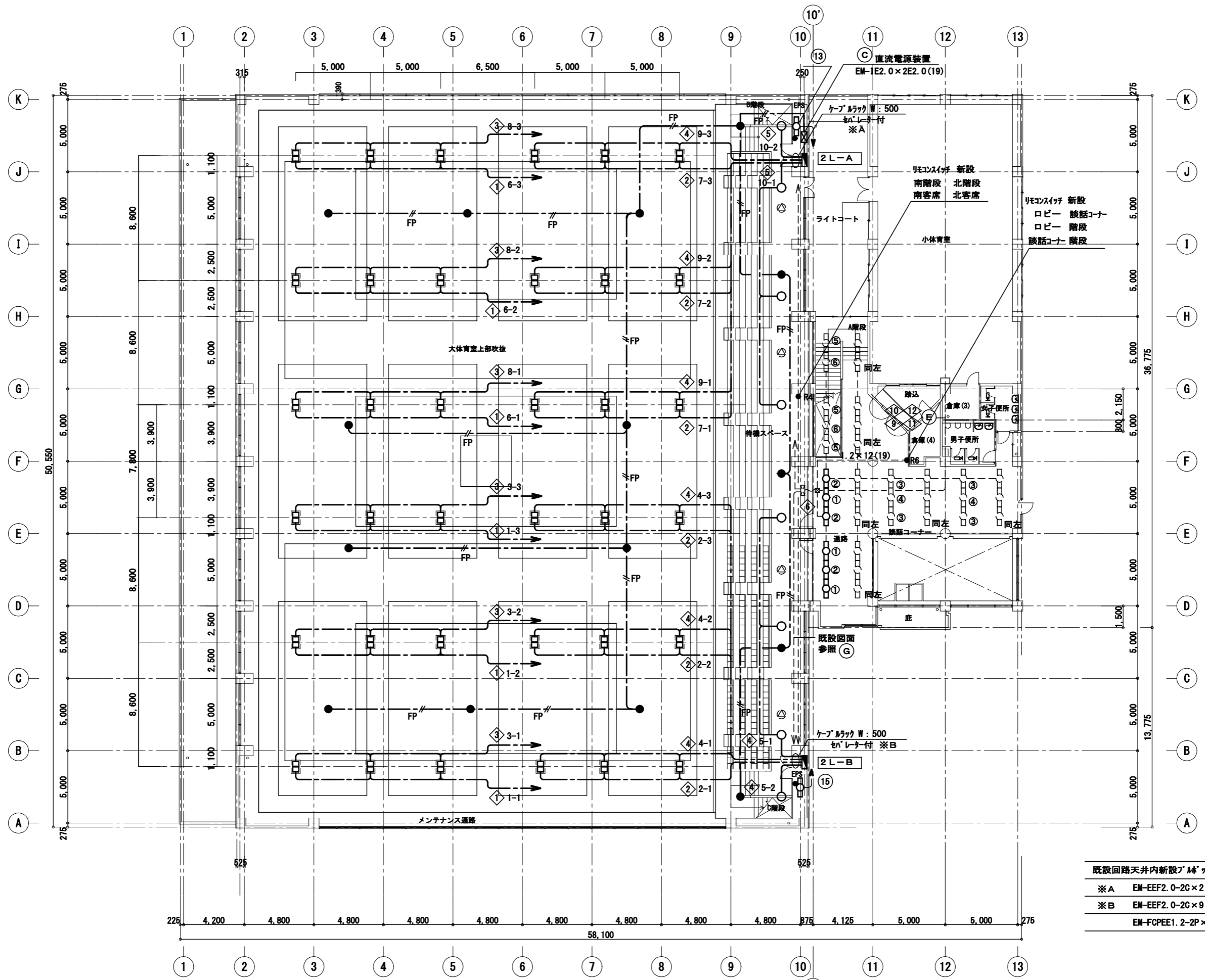
凡例

記号	名称	規格・形式	摘要
電灯設備			
■	電灯分電盤		新設
□	既設電灯分電盤		既設
⊠	照明制御集合盤		新設
□	LED高天井照明器具		新設
○	LED高天井照明器具		新設
□	LED^-スライ照明器具		新設
●	LED非常照明器具	バッテリー別置型 大体育室	新設
既設非常照明はバッテリー内蔵型			
⊕	LED誘導灯	バッテリー内蔵	新設
□	既設照明器具		既設
●R4 R6	2線式リモコンスイッチ	4個用 6個用	新設
●	埋込スイッチ	1P15A×1 (ネム付)	新設
●L	埋込スイッチ	1P4A×1 動作表示付 (ネム付)	新設
⓪	埋込コンセント	2P15A×2	撤去新設
⊠	天井換気扇		(機械設備)
ⓂSS	シャッター	(100V)	(建築)
Ⓚ	危害防止機構	(100V)	(建築)

二重天井内配線は、ケーブル工事とする。
 特記なき配線は、下記による。
 --- EM-EEF2.0-3C 新設
 --- EM-EEF1.6-3C 新設
 --- FP EM-FPC1.6-2C 非常照明回路 新設
 --- 細破線は既設を示す。
 T-スの取り出しは既設ボックスからとする。
 既設配管等取外し後の補修を行う。

障害者室	
C2 × 2	新設
e × 1	再取付
大体育室	
E × 1	新設

工事名	南体育会館大体育室天井改修その他電気設備工事			設計者資格氏名				課長	主査等	担当者	横須賀市 都市部 公共建築課
図面名称	電灯設備 1階平面図 (改修後)	図番	E-09	縮尺	1:200(A2)、1:280(A3)	作図	令和 4年 7月 日				



大体育室	
A × 72	新設
H × 10	新設

待機スペース・階段	
B × 8	新設
H × 5	新設

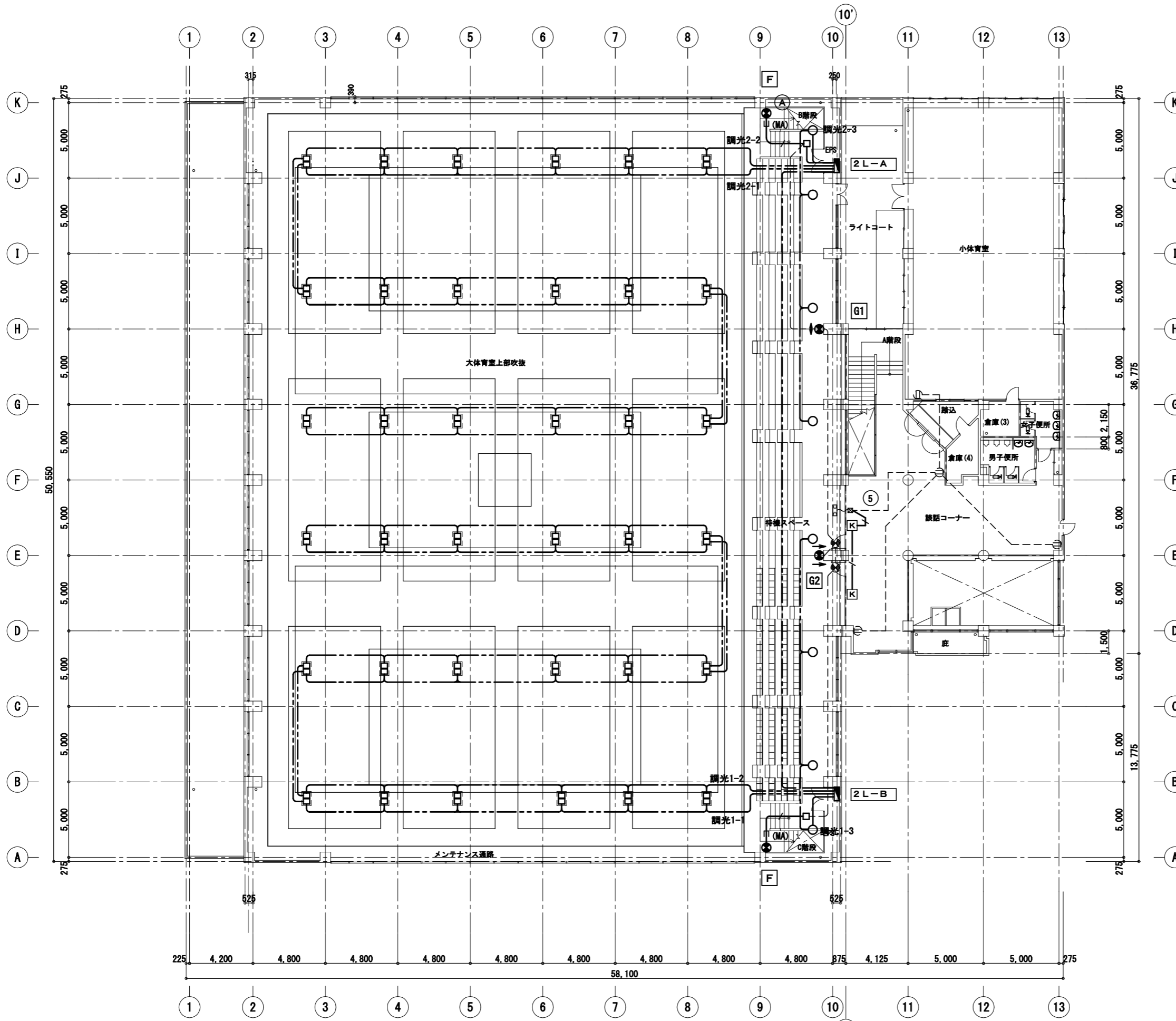
通路	
C1 × 6	新設

EPS	
D × 2	新設

既設回路天井内新設ケーブルラックでEM-EEF2.0-2Cと接続
 ※A EM-EEF2.0-2C×2 (ラック)
 ※B EM-EEF2.0-2C×9 (ラック)
 EM-FGPEE1.2-2P×1 (ラック)

2階平面図 S=1:200

工事名	南体育会館大体育室天井改修その他電気設備工事			設計者資格氏名				課長	主査等	担当者	横須賀市 都市部 公共建築課
図面名称	電灯設備 2階平面図(1) (改修後)	図番	E-10	縮尺	1:200(A2)、1:280(A3)	作図	令和4年7月日				

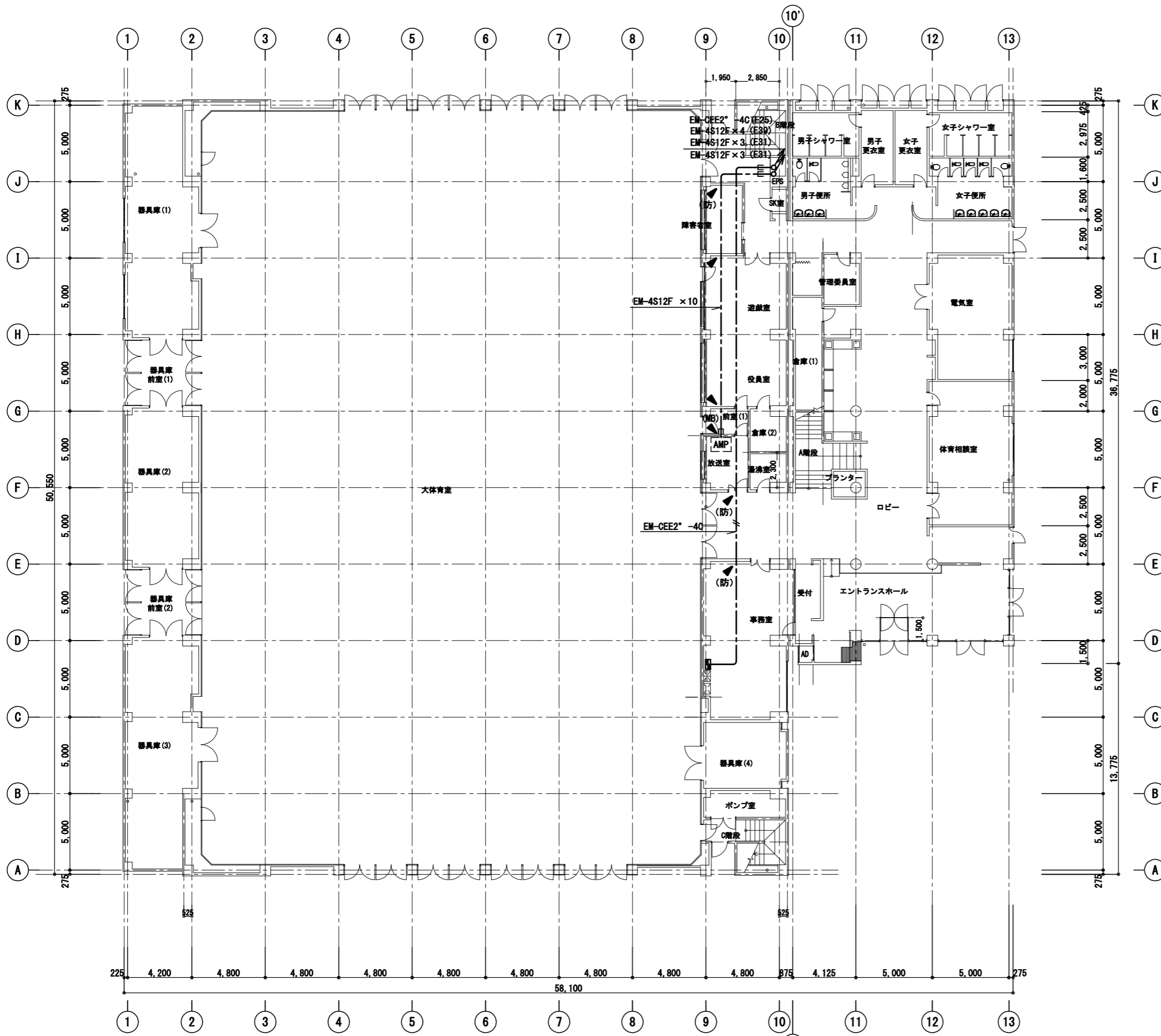


2階平面図 S=1:200

待機スペース・階段	
F × 2	新設
G1 × 1	新設
G2 × 1	新設

凡例			
記号	名称	規格・形式	摘要
電灯設備			
	電灯分電盤		
	LED高天井照明器具		
	LED高天井照明器具		
二重天井内配線は、ケーブル工事とする。			
特記なき配線は、下記による。			
	EM-FCPEE1.2-2P	EPS内(ラック)	調光・リモコン配線
	LED避難口誘導灯		新設
	LED通路誘導灯		新設
	危害防止機構	(100V)	(建築)
	EM-EEF1.6-3C (1E)		新設
誘導灯配線			
	EM-EEF1.6-3C	3線式配線	新設
	EM-EEF1.6-3C (MA)	(マルモール A形)	新設
	既設を示す。		

工事名	南体育会館大体育室天井改修その他電気設備工事			設計者資格氏名				課長	主査等	担当者	横須賀市 都市部 公共建築課
図面名称	電灯設備 2階平面図(2) (改修後)	図番	E-11	縮尺	1:200(A2)、1:280(A3)	作図	令和 4年 7月 日				



1階平面図 S=1:200

- 工事概要**
- 1階大体育室の天井改修に伴い送風機配線の改修を行う。
 - 屋上の消火水槽に電極を設置し状態表示を監視する。
 - 1階大体育室の天井改修に伴いローカル放送のスピーカーを更新する。

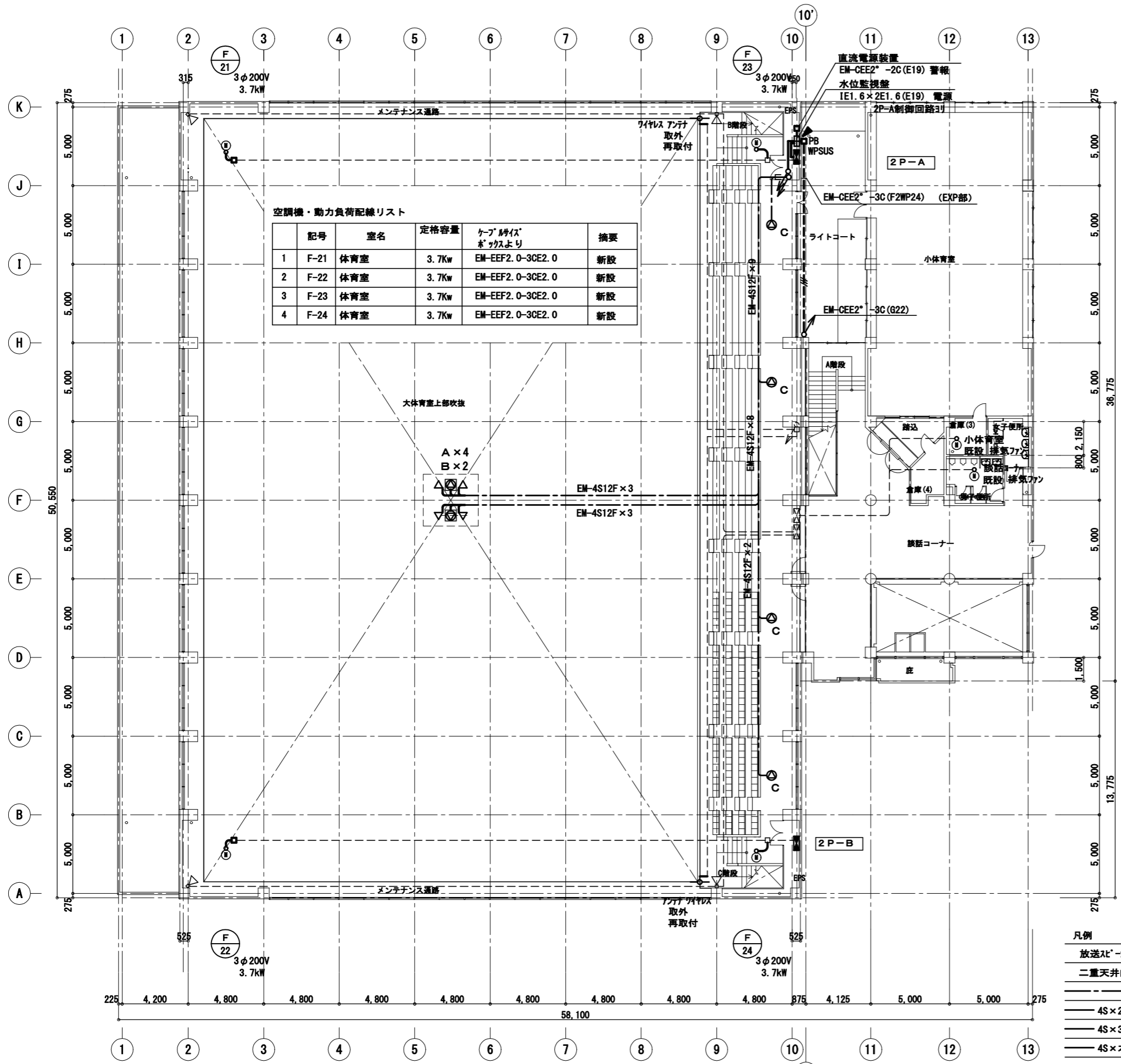
凡例	記号	名称	規格・形式	摘要
動力設備				
		動力制御盤		改修
		警報盤 (9窓)		既設
		水位監視盤		新設
		送風機 (機械設備新設)		新設
		電極 LF3P		新設
		ブリンクス WPSUS	防水形ステンレス製	新設
送風機配線				
二重天井内配線は、ケーブル工事とする。				
		既設配線再使用		既設
		EM-EEF2.0-3CE2.0		新設
屋外露出配管は厚鋼電線管 溶融亜鉛メッキ仕上げ (無塗装) とする。				
放送設備				
		アンプ		既設
		サブウーハースピーカー		新設
		コンパクトアレイスピーカー		新設
		天井埋込型スピーカー		新設
		非常放送用スピーカー		既設
		ワイヤストラップ		再取付
放送スピーカー配線				
二重天井内配線は、ケーブル工事とする。				
放送室内のケーブル再使用する。				
		EM-4S12F		新設
		4Sx2 EM-4S12F x 2		新設
		4Sx3 EM-4S12F x 3		新設
		4Sx本数 EM-4S12F x 本数		新設
		(MB) 端子	(B形)	
		はつり補修 (防)	防火措置	

既設警報盤窓表示

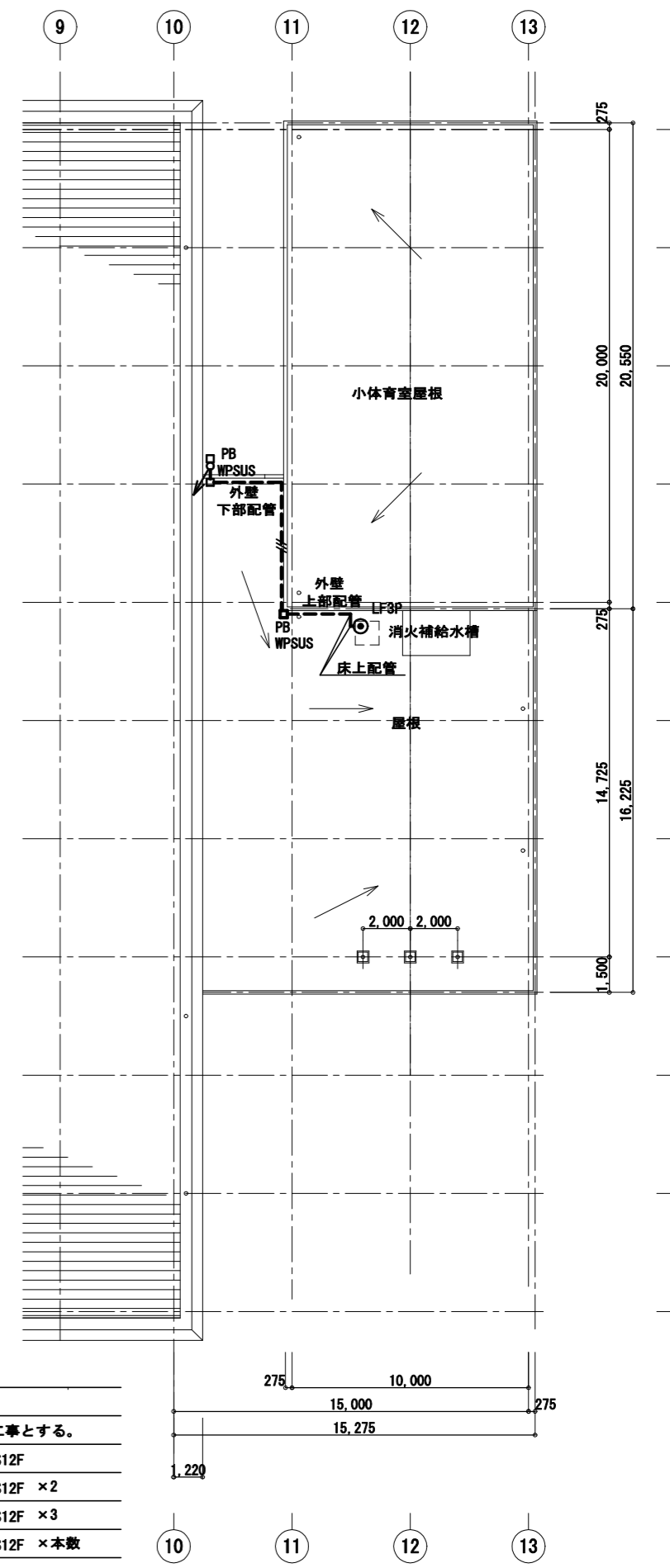
電気室異常	発電機異常	直流電源装置異常
受水槽満水	受水槽減水	呼水槽減水
1P-A故障	2P-A故障	2P-B故障
ネット倉庫	身障者便所	消火水槽異常

今回新設窓表示

工事名	南体育会館大体育室天井改修その他電気設備工事			設計者資格氏名				課長	主査等	担当者	横須賀市 都市部 公共建築課
図面名称	動力・放送設備	1階平面図	(改修後)	図番	E-12	縮尺	1:200(A2)、1:280(A3)	作図	令和 4年 7月 日		

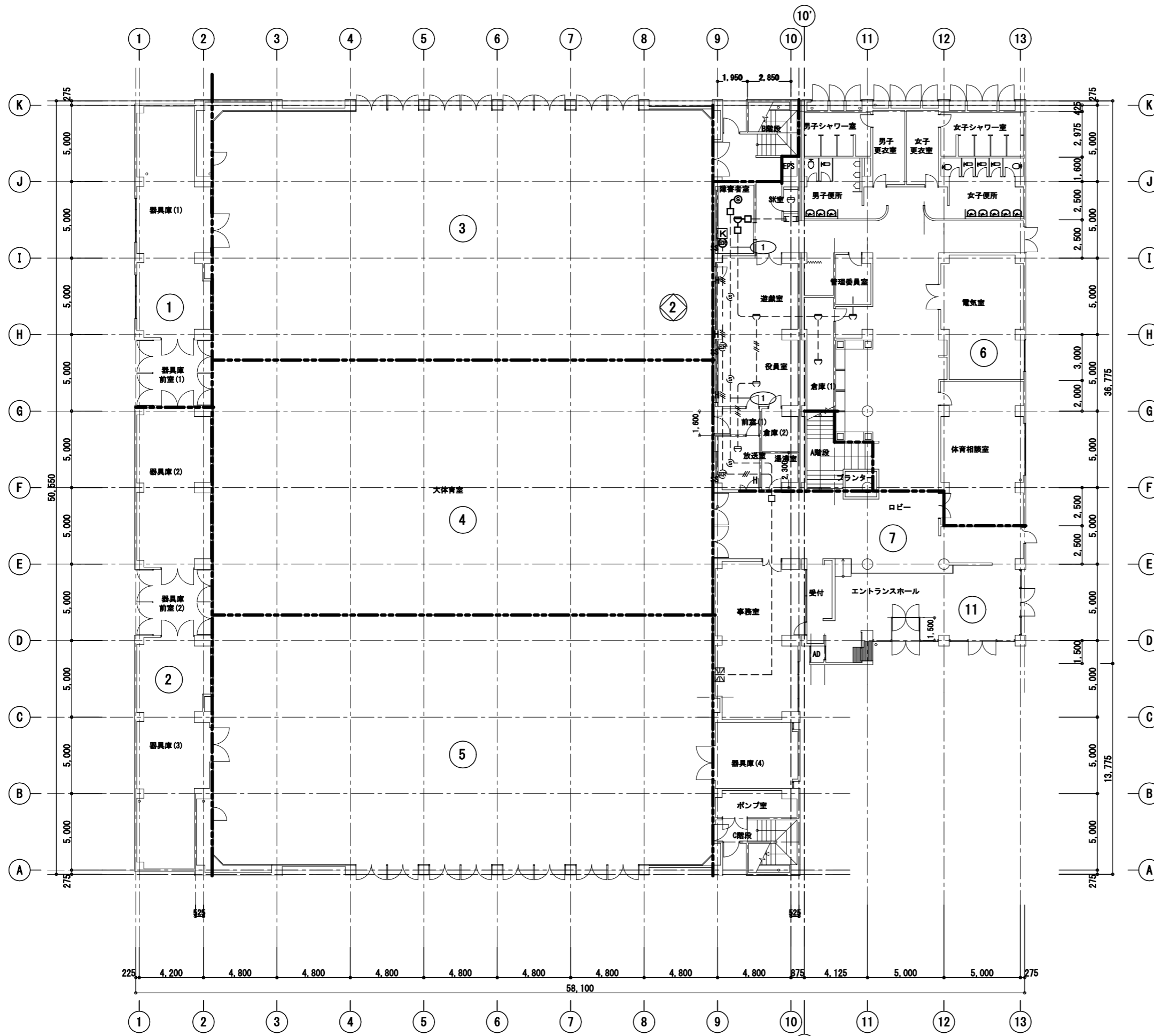


2階平面図 S=1:200



屋根平面図 S=1:200

工事名	南体育会館大体育室天井改修その他電気設備工事			設計者資格氏名				課長	主査等	担当者	横須賀市 都市部 公共建築課
図面名称	動力・放送設備	2階平面図	(改修後)	図番	E-13	縮尺	1:200(A2)、1:280(A3)	作図	令和 4年 7月 日		



1階平面図 S=1:200

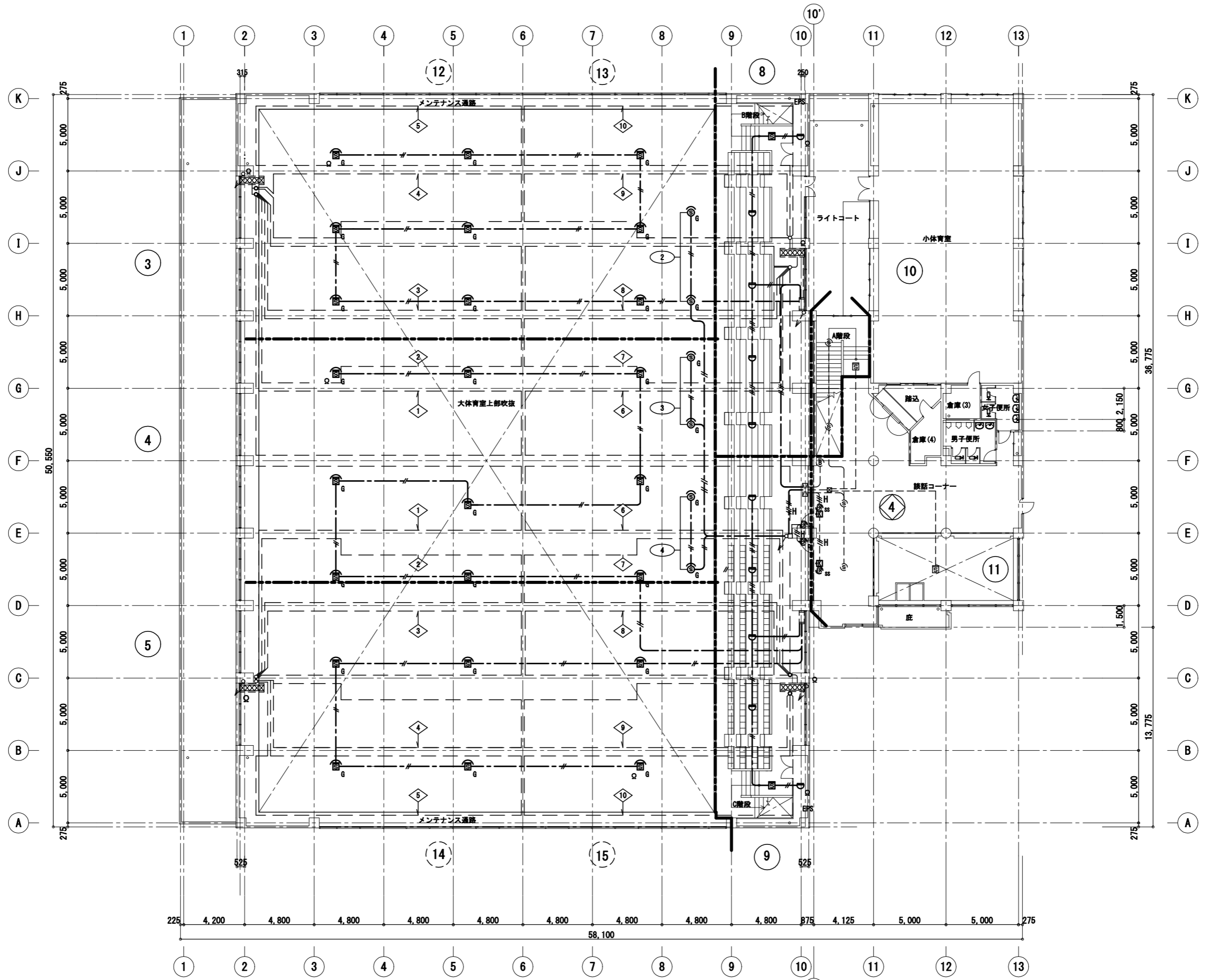
- 工事概要**
- 1階障害者室の防火シャッター改修に伴う感知器の更新他を行う。
 - 1階大体育室の天井改修に伴う感知器の更新を行う。
 - 2階通路の防火シャッター改修に伴う感知器の更新他を行う。

記号	名称	規格・形式	摘要
☒	複合盤	P型1級30回線	既設
☐	機器収容箱	消火栓内蔵	既設
Ⓜ	煙感知器	光電式2種 埋込型が'ド'付	新設
Ⓜ	煙感知器	光電式2種 露出型	新設
Ⓜ	煙感知器	光電式3種 埋込型が'ド'付	新設
Ⓜ	煙感知器	光電式3種 露出型	新設
Ⓜ	差動式スポット型感知器	2種 露出型	新設
☐	アウトレットボックス		新設
Ⓜ	危害防止機構	(100V)	(建築)
Ⓜ	自動閉鎖装置	シャッター (建築)	改修
Ⓜ	差動式分布型感知器の検出部		既設
Ⓜ	埋込型感知器ボックス	5個用	既設
Ⓜ	差動式分布型感知器 (空気管式)		既設
Ω	終端抵抗		既設
—	AE1.2-2C		新設
—	AE1.2-4C		新設
—	HP1.2-5C		新設
—	HP1.2-3C		既設
細破線は既設を示す。			
Ⓜ	警戒区域番号	火災報知器	
Ⓜ	警戒区域番号	防排煙	
Ⓜ	警戒区域番号	防排煙	
Ⓜ	空気管番号		
Ⓜ	警戒区域境界線		

既設複合盤窓表示

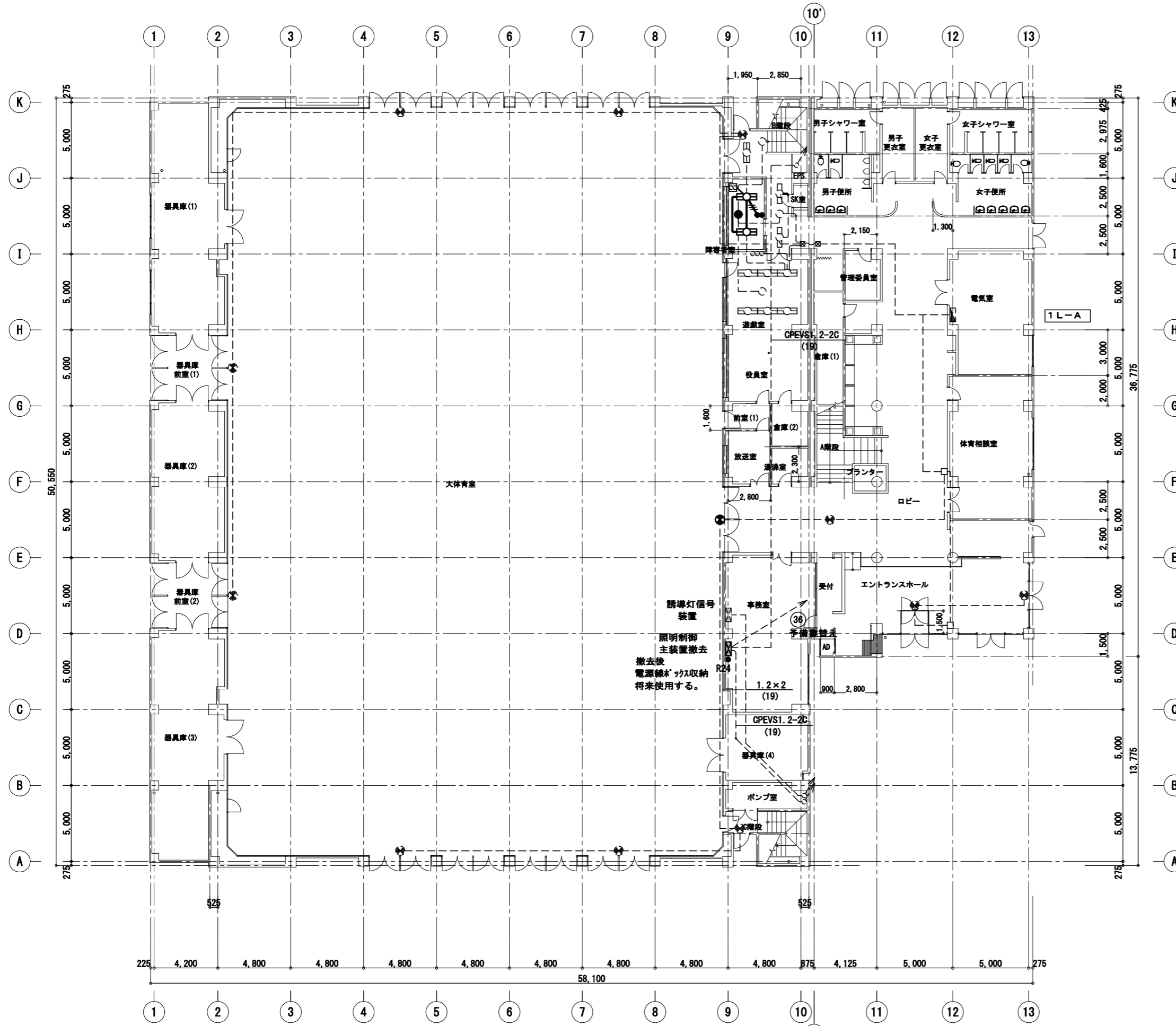
① 1階 器具庫 (1)	② 1階 器具庫 (2) (3)	③ 体育室 北側	④ 体育室 中央	⑤ 体育室 南側
⑥ 1階 幼児室電気室 放送室相談室	⑦ 1階 事務室器具庫 玄関ホール	⑧ 2階 待機スペース 北側	⑨ 2階 待機スペース 南側	⑩ 2階 小体育室 談話コーナー
⑪ A階段 玄関吹抜け	⑫ 天井裏 北西側	⑬ 天井裏 北東側	⑭ 天井裏 南西側	⑮ 天井裏 南東側
① 1階 防火戸	② 1階 シャッター	③ 1階 垂れ壁	④ 2階 防火戸 シャッター	⑤ 2階 垂れ壁

工事名	南体育会館大体育室天井改修その他電気設備工事			設計者資格 氏名				課長	主査等	担当者	横須賀市 都市部 公共建築課		
図面名称	火災報知設備 1階平面図 (改修後)	図番	E-14	縮尺	1:200 (A2)、1:280 (A3)	作図	令和 4年 7月 日						



2階平面図 S=1:200

工事名	南体育会館大体育室天井改修その他電気設備工事		設計者資格 氏名				課長	主査等	担当者	横須賀市 都市部 公共建築課
図面名称	火災報知設備 2階平面図 (改修後)	図番	E-15	縮尺	1:200(A2)、1:280(A3)	作図	令和 4年 7月 日			



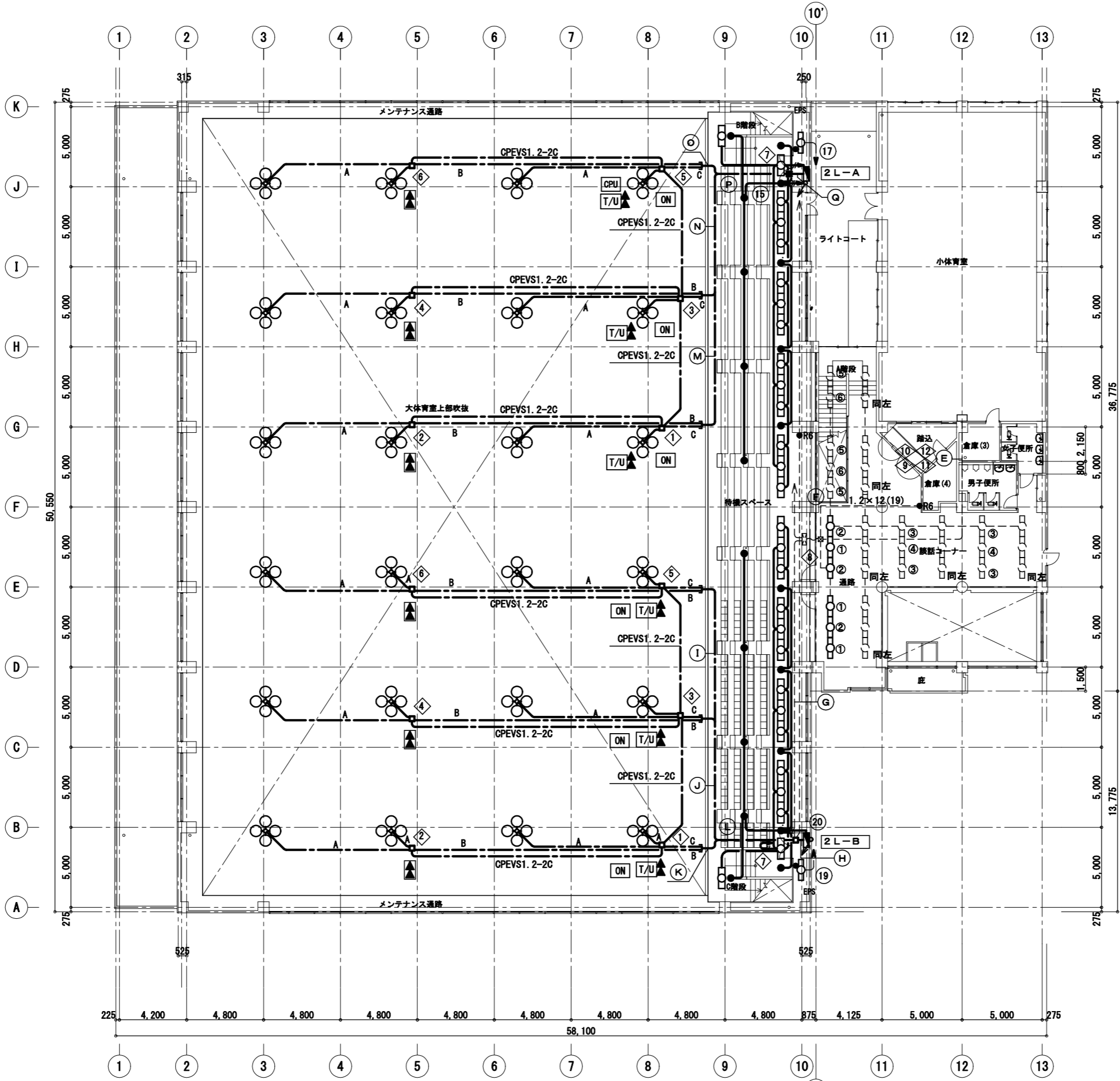
障害者室	
b 2 × 2	撤去
e × 1	撤去
大体育室	
d × 1	撤去

凡例			
記号	名称	規格・形式	摘要
電灯設備			
■	電灯分電盤		改修
□	照明制御盤		撤去
□	ベースライト照明器具		撤去
●	非常照明器具		撤去
●	誘導灯		撤去
□	既設照明器具		既設
●R6 R24	2線式リモコンスイッチ	6個用・24個用	撤去
●	埋込スイッチ	1P15A×1	撤去
特記なき配線は、下記による。			
—	2.0×2 (19)		撤去
—	2.0×3 (19)		撤去
- - -	細破線は既設を示す。		

1階平面図 S=1:200

工事名	南体育会館大体育室天井改修その他電気設備工事			設計者資格氏名				課長	主査等	担当者	横須賀市 都市部 公共建築課
図面名称	既設電灯設備 1階平面図 (撤去)	図番	E-16	縮尺	1:200(A2)、1:280(A3)	作図	令和 4年 7月 日				

記号	電線・ケーブル	配管	摘要
A	WF2.0-2C		撤去
	WF2.0-3C		撤去
B	VVR14°-2CE2.0		撤去
C	VVR14°-2CE2.0		撤去
	WF2.0-3C		撤去
E	2.0×8	(31)	既設
F	2.0×8	F2(30)	既設
	2.0×8	F2(30)	既設
	1.2×12	F2(17)	既設
G	2.0×7	(25)	既設
	2.0×12	(31)	既設
	1.2×12	(19)	既設
H	2.0×7	(25)	撤去
	2.0×12	(31)	撤去
	(VVR14°-2C(39))×5		撤去
	VVR14°-2CE2.0(39)		撤去
	1.2×12(19)		既設
	CPEVS1.2-2C(19)		撤去
I	VVR14°-2C×2E2.0		撤去
J	VVR14°-2C×4E2.0		撤去
K	VVR14°-2C×2E2.0		撤去
	CPEVS1.2-2C		撤去
L	VVR14°-2C×6E2.0		撤去
	CPEVS1.2-2C		撤去
M	VVR14°-2C×2E2.0		撤去
N	VVR14°-2C×4E2.0		撤去
O	VVR14°-2C×2E2.0		撤去
	CPEVS1.2-2C		撤去
P	VVR14°-2C×6E2.0		撤去
	CPEV1.2-2C		撤去
Q	2.0×9	(31)	撤去
	(VVR14°-2C(39))×5		撤去
	VVR14°-2CE2.0(39)		撤去
	CPEVS1.2-2C(19)		撤去

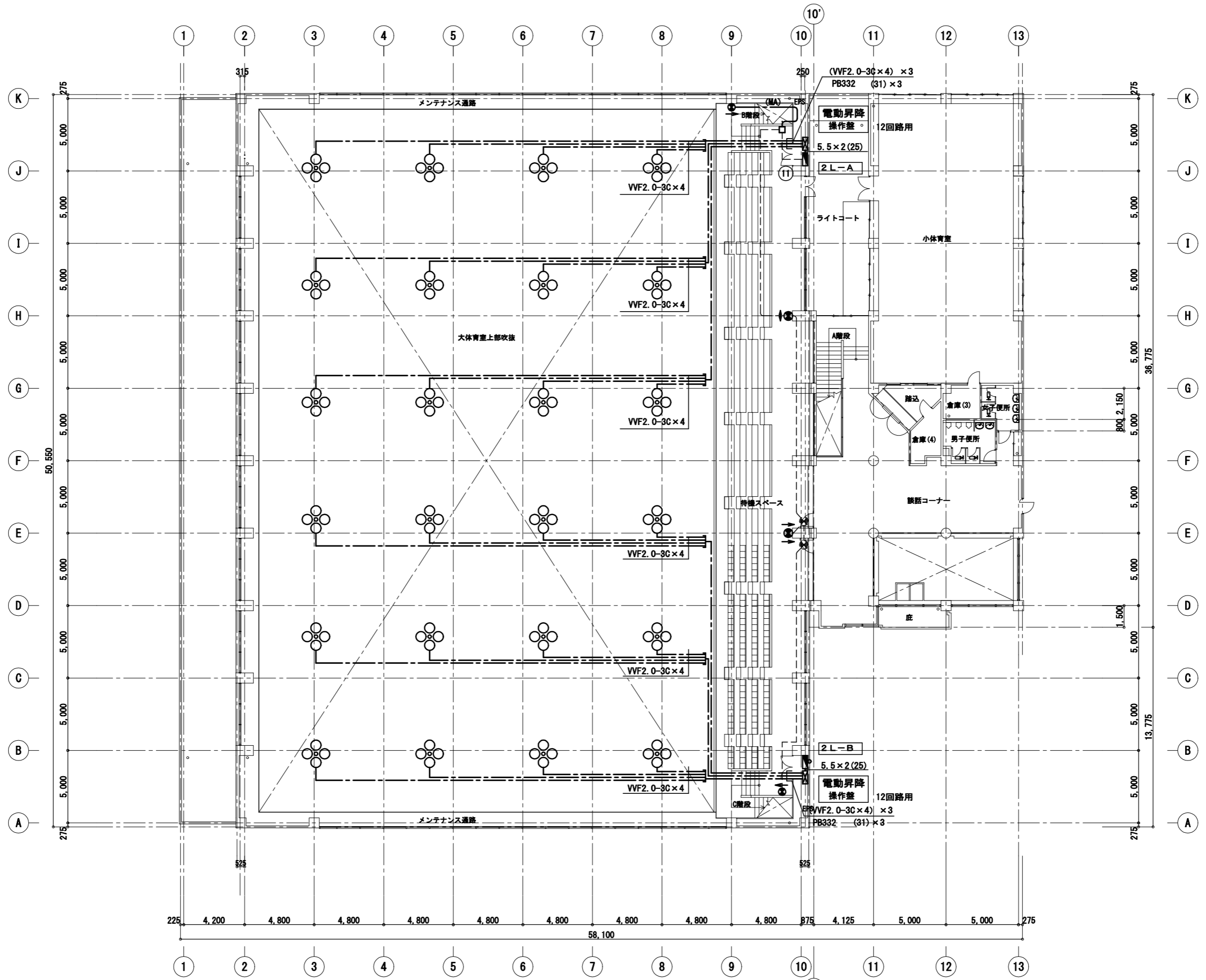


大体育室	a × 24	撤去
待機スペース・階段	b 2 × 28	撤去
	e × 20	撤去
通路	b 1 × 6	撤去
EPS	c × 2	撤去

凡例	記号	名称	規格・形式	摘要
電灯設備				
	■	電灯分電盤		改修
	□	照明器具	天井付蛍光灯	撤去
	●	非常照明	バッテリー内蔵	撤去
	●	誘導灯		撤去
	○	水銀灯		撤去
	●	埋込スイッチ	1P15A×1	撤去
	●	R	リモコンスイッチ	撤去
	□	ブレイク		撤去
	T/U	ターミナルユニット	リモコンリレー-2P20A×2	撤去
	▲		リモコンリレー-2P20A×2	撤去
	CPU	伝送ユニット	リモコンリレー	撤去
	ON	ON/OFF端末機	×6	撤去
		隠ぺい配管配線	太線は撤去を示す。	
	(MA)	メタル配線	太線は撤去を示す。	
		細破線は既設を示す。		
		躯体内配管は残置とする。		
		特記なき配線は、下記による。		
		1.6×2	(19)	撤去
		1.6×3	(19)	撤去
		2.0×2	(19)	撤去
		WF2.0-3C		撤去
		WF2.0-3C		撤去

2階平面図 S=1:200

工事名	南体育会館大体育室天井改修その他電気設備工事			設計者資格氏名				課長	主査等	担当者	横須賀市 都市部 公共建築課
図面名称	既設電灯設備	2階平面図(1)	(撤去)	図番	E-17	縮尺	1:200(A2)、1:280(A3)	作図	令和4年7月	日	



待機スペース
d × 4 撤去

2階平面図 S=1:200

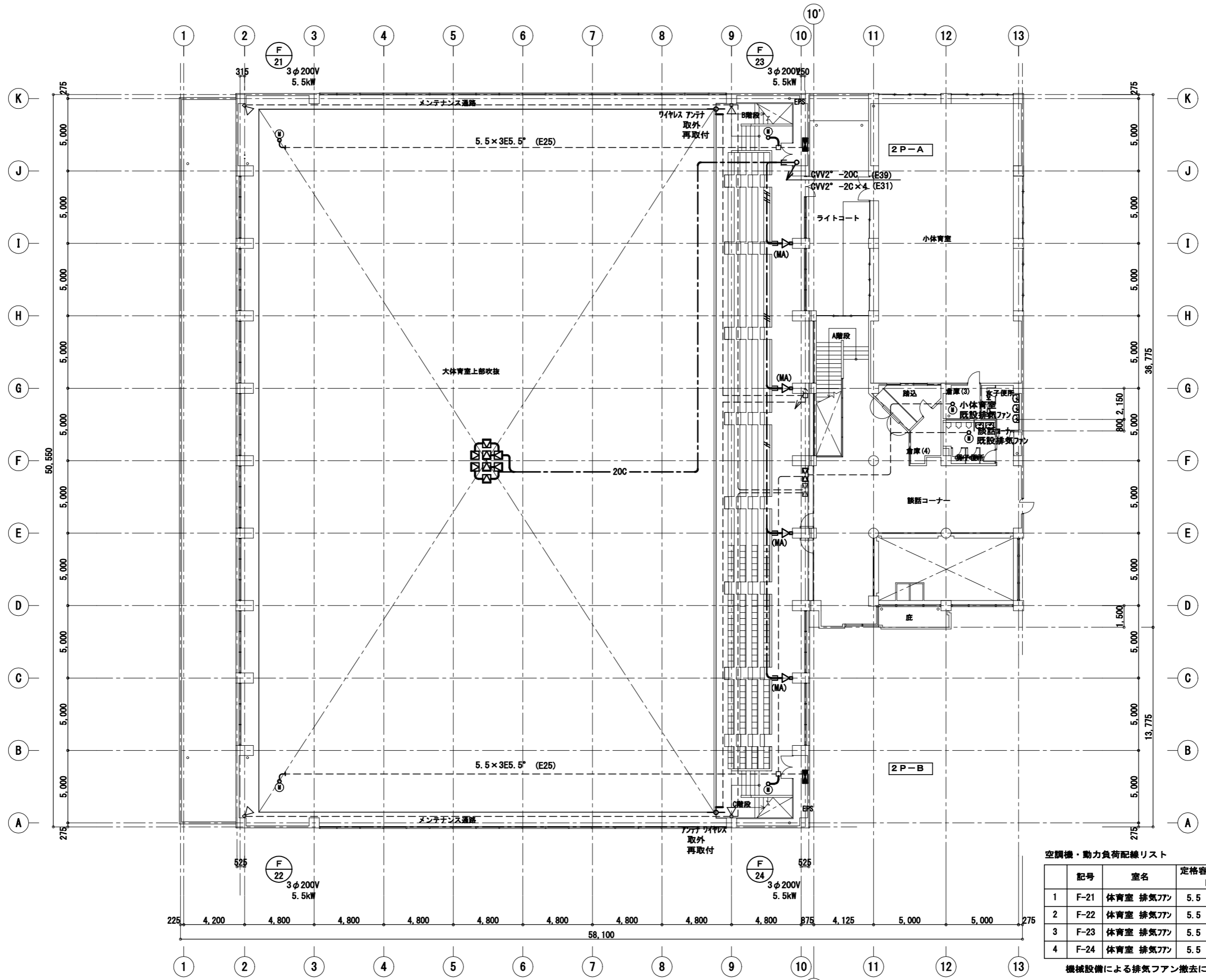
工事名	南体育会館大体育室天井改修その他電気設備工事			設計者資格氏名				課長	主査等	担当者	横須賀市 都市部 公共建築課
図面名称	既設電灯設備	2階平面図(2)	(撤去)	図番	E-18	縮尺	1:200(A2)、1:280(A3)	作図	令和4年7月	日	



1階平面図 S=1:200

凡例			
記号	名称	規格・形式	摘要
動力設備			
	動力制御盤		改修
	警報盤	(9窓)	既設
	送風機	(機械設備撤去)	撤去
送風機配線			
	5.5" × 3E5.5" (E25)	既設配線再使用	既設
放送設備			
	アンプ		既設
	ホーン型スピーカー取付金物一式		撤去
	非常放送用ホーンスピーカー		既設
	ワイヤレスアンテナ		取外し
放送スピーカー配線 放送室内のケーブル再使用する。			
	200	CVV2° -20C	撤去
		CVV2° -2C	撤去
		CVV2° -2C × 2	撤去
		CVV2° -2C × 3	撤去
		CVV2° -2C × 4	撤去
	(MA)	CVV2° -2C (リチウムA形)	撤去
スピーカー・配線等の撤去後は壁の補修を行う。			

工事名	南体育会館大体育室天井改修その他電気設備工事			設計者資格氏名				課長	主査等	担当者	横須賀市 都市部 公共建築課
図面名称	既設動力・放送設備	1階平面図 (撤去)	図番	E-19	縮尺	1:200(A2)、1:280(A3)	作図	令和 4年 7月 日			



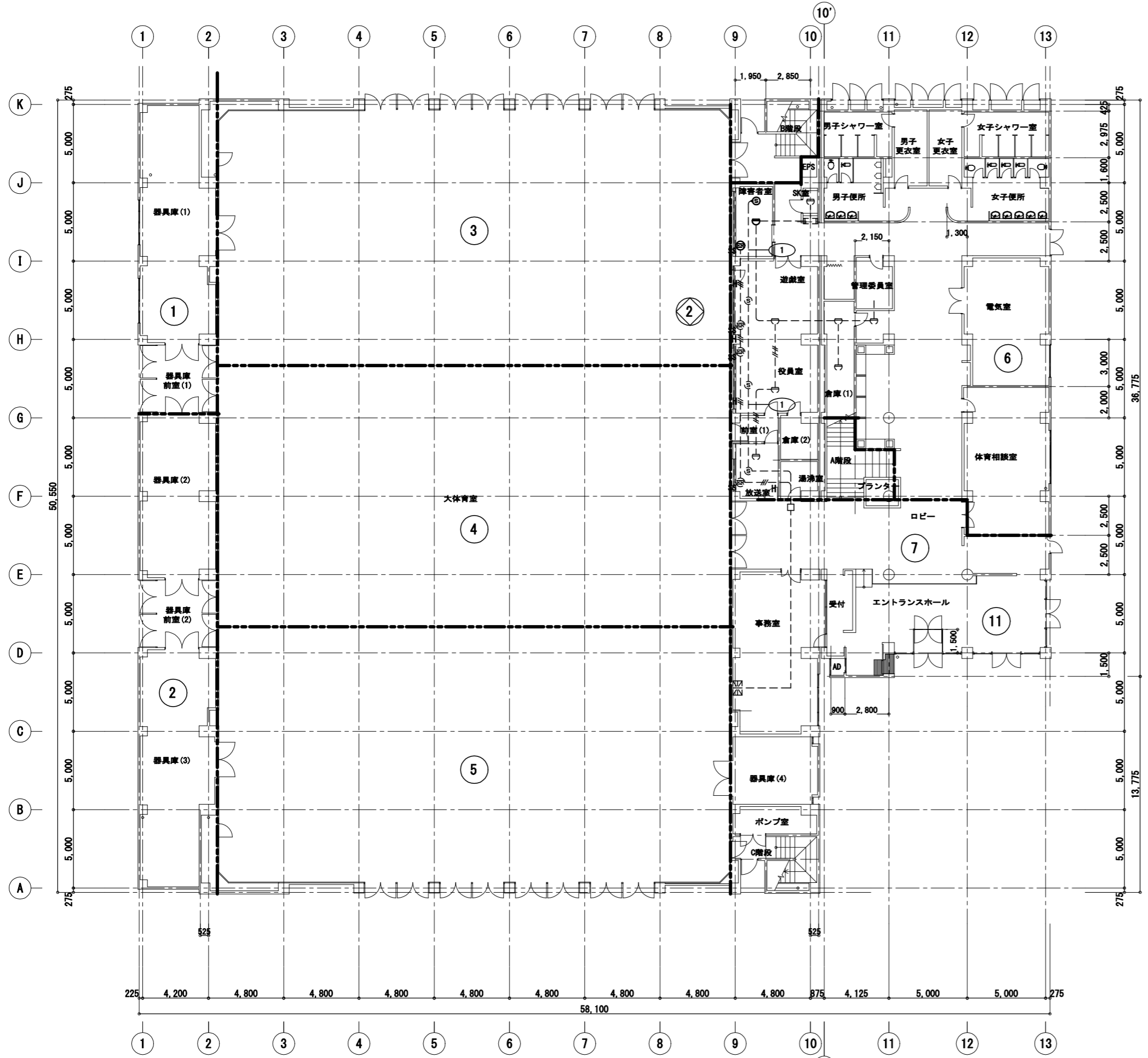
2階平面図 S=1:200

空調機・動力負荷配線リスト

記号	室名	定格容量 kW	ケーブルサイズ	電線管	摘要
1	F-21 体育室 排気ファン	5.5	5.5" × 3E5.5"	(E25)	既設
2	F-22 体育室 排気ファン	5.5	5.5" × 3E5.5"	(E25)	既設
3	F-23 体育室 排気ファン	5.5	5.5" × 3E5.5"	(E25)	既設
4	F-24 体育室 排気ファン	5.5	5.5" × 3E5.5"	(E25)	既設

機械設備による排気ファン撤去に伴ない接続線の撤去を行う。

工事名	南体育会館大体育室天井改修その他電気設備工事			設計者資格氏名				課長	主査等	担当者	横須賀市 都市部 公共建築課
図面名称	既設動力・放送設備	2階平面図 (撤去)	図番	E-20	縮尺	1:200(A2)、1:280(A3)	作図	令和 4年 7月 日			



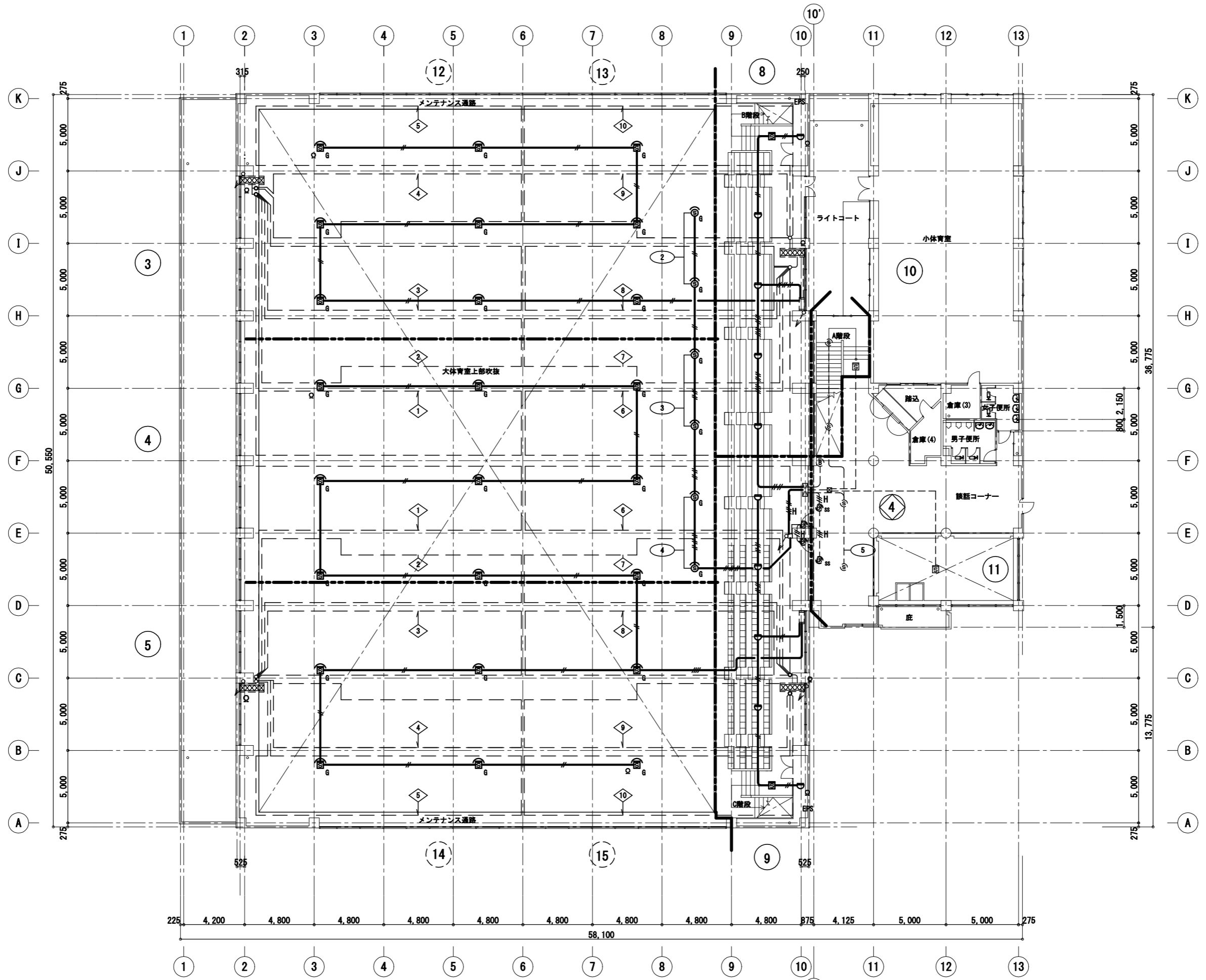
1階平面図 S=1:200

記号	名称	規格・形式	摘要
☒	複合盤	P型 1級30回線	既設
☐	機器収容箱	消火栓内蔵	既設
Ⓜ	煙感知器	イ化式2種 埋込型が-ト付	撤去
Ⓜ	煙感知器	イ化式2種 露出型	撤去
Ⓜ	煙感知器	イ化式3種 埋込型が-ト付	撤去
Ⓜ	煙感知器	イ化式3種 露出型	撤去
Ⓜ	差動式スポット感知器	2種	撤去
Ⓜ	差動式分布型感知器の検出部		既設
Ⓜ	埋込型感知器ボックス	5個用	既設
Ⓜ	差動式分布型感知器(空気管式)		既設
Ⓜ	自動閉鎖装置	シャッター(建築)	改修
Ω	終端抵抗		既設
—	1.2×2 (19)		撤去
—	1.2×4 (19)		撤去
—	HIV1.2×3(19)		撤去
—	HIV1.2×5(19)		撤去
---	細破線は既設を示す。		
Ⓜ	警戒区域番号	火災報知器	
Ⓜ	警戒区域番号	防排煙	
Ⓜ	警戒区域番号	防排煙	
Ⓜ	空気管番号		
---	警戒区域境界線		

既設複合盤窓表示

① 1階 器具庫(1)	② 1階 器具庫(2)(3)	③ 体育室 北側	④ 体育室 中央	⑤ 体育室 南側
⑥ 1階 幼児室電気室 放送室相談室	⑦ 1階 事務室器具庫 玄関ホール	⑧ 2階 待機スペース 北側	⑨ 2階 待機スペース 南側	⑩ 2階 小体育室 談話コーナー
⑪ A階段 玄関吹抜け	⑫ 天井裏 北西側	⑬ 天井裏 北東側	⑭ 天井裏 南西側	⑮ 天井裏 南東側
① 1階 防火戸	② 1階 シャッター	③ 1階 垂れ壁	④ 2階 防火戸 シャッター	⑤ 2階 垂れ壁

工事名	南体育会館大体育室天井改修その他電気設備工事			設計者資格氏名				課長	主査等	担当者	横須賀市 都市部 公共建築課
図面名称	既設火災報知設備 1階平面図(撤去)	図番	E-21	縮尺	1:200(A2)、1:280(A3)	作図	令和 4年 7月 日				



2階平面図 S=1:200

工事名	南体育会館大体育室天井改修その他電気設備工事			設計者資格氏名				課長	主査等	担当者	横須賀市 都市部 公共建築課
図面名称	既設火災報知設備 2階平面図 (撤去)	図番	E-22	縮尺	1:200(A2)、1:280(A3)	作図	令和 4年 7月 日				