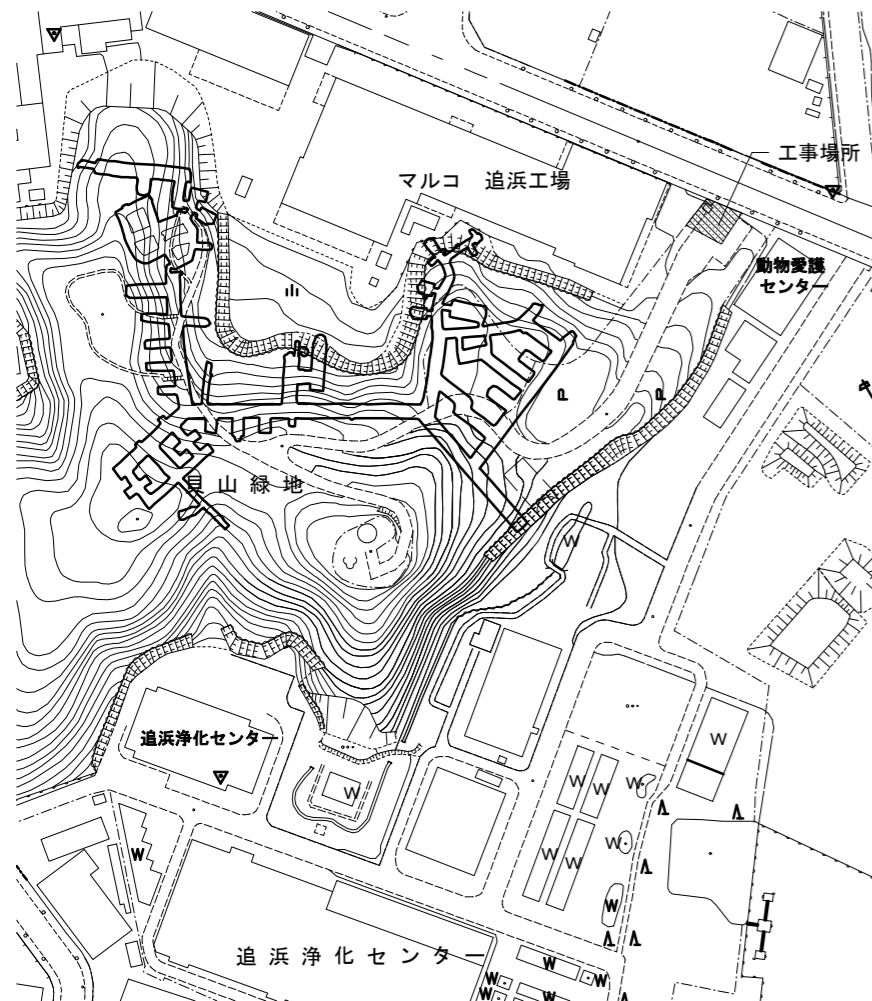
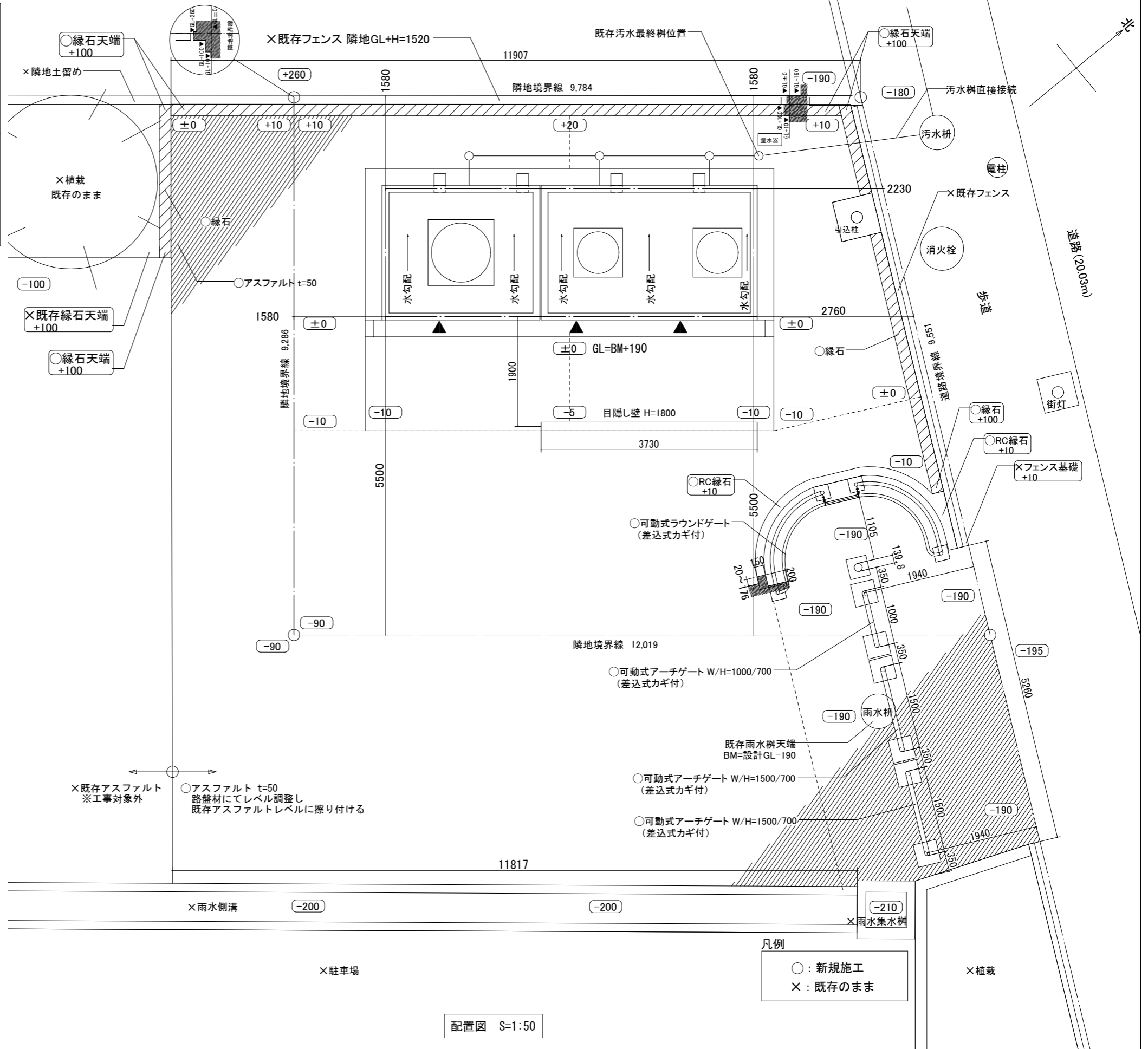


敷地概要
 敷地所在地 : 横須賀市浦郷町5丁目2931番63
 都市計画区域 : 市街化区域
 用途地域 : 工業専用地域
 防火地域 : その他
 その他の区域 : 法第22条区域、貝山緑地、屋外広告物規制地域(第2条許可地域)
 公共下水道排水区域、都市計画区域、景観計画区域、都市機能誘導区域外

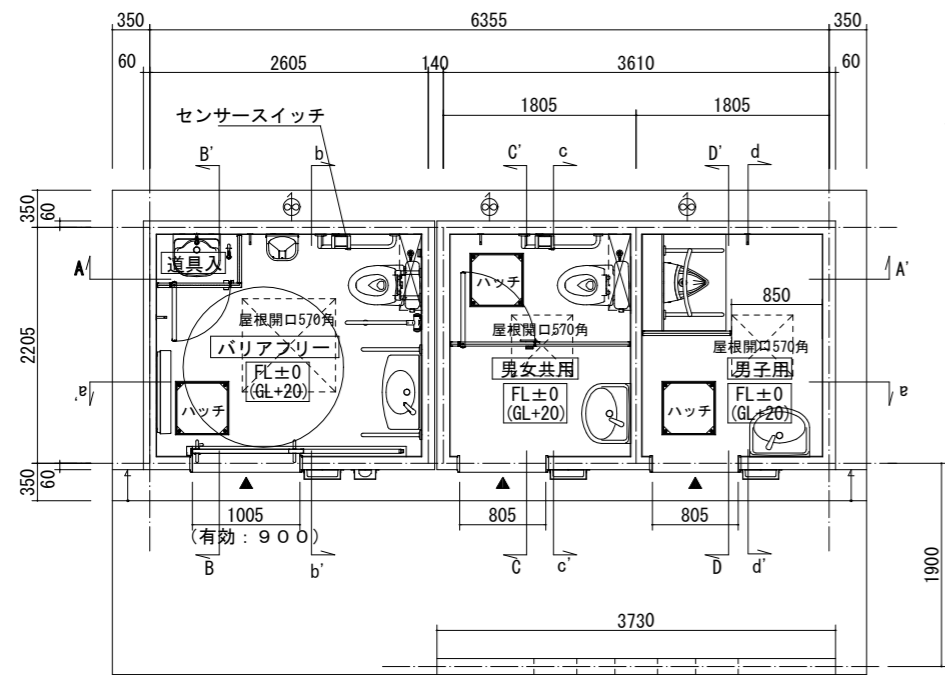
建物概要
 主要用途 : 公衆便所
 工事種別 : 新築
 構造・階数 : RC造・平屋
 敷地面積 : 101.22m²
 建築面積 : 14.01m²(13.85%)
 延床面積 : 14.01m²(13.85%)



案内図 S=1:2000

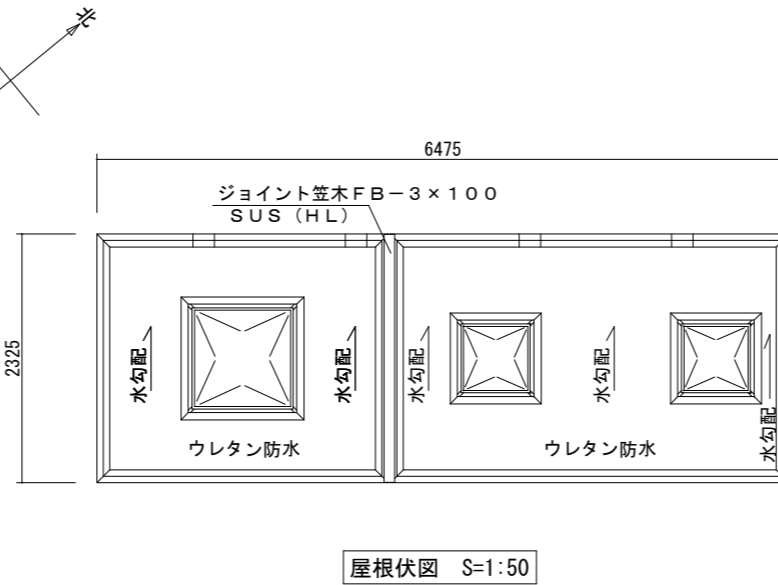


工事名	貝山緑地トイレ建替工事	設計者資格 氏名	課長	主査等	担当者	横須賀市 都市部 公共建築課
図面名称	工事概要・案内図・配置図	縮尺	令和4年6月 日			
図番	1/13	縮尺	1:50, 1:2000 (A2:100%, A3:70.7%)	作図		

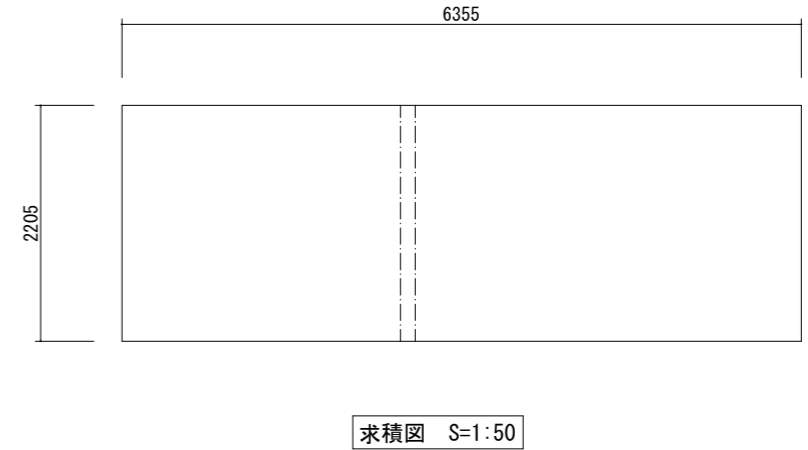


平面図 S=1:50

※大便器タンク・洗面器下部SUSカバー

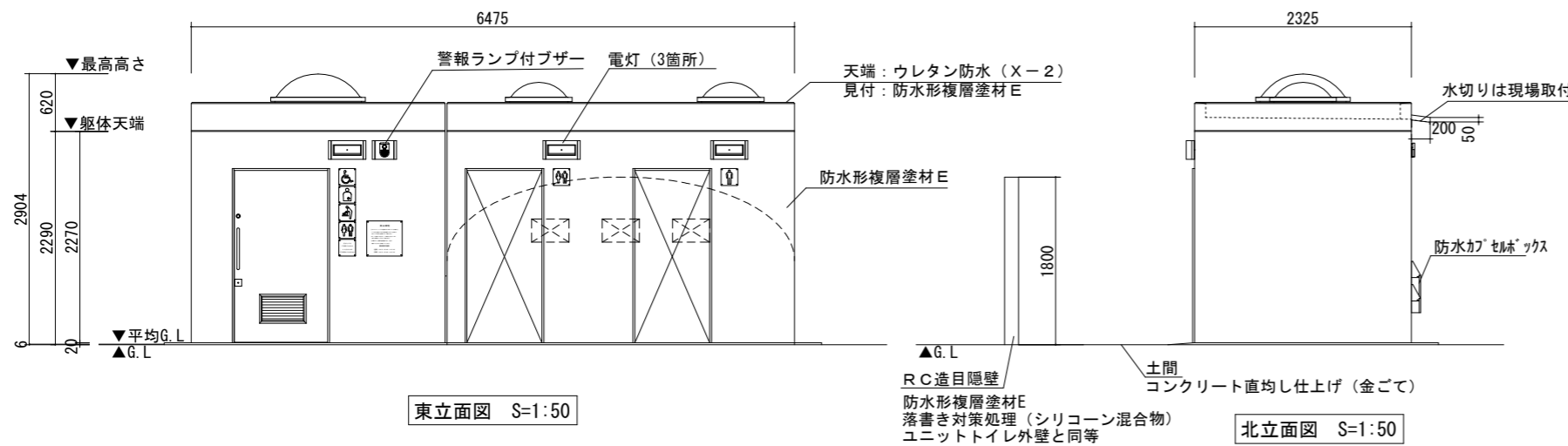


屋根伏図 S=1:50



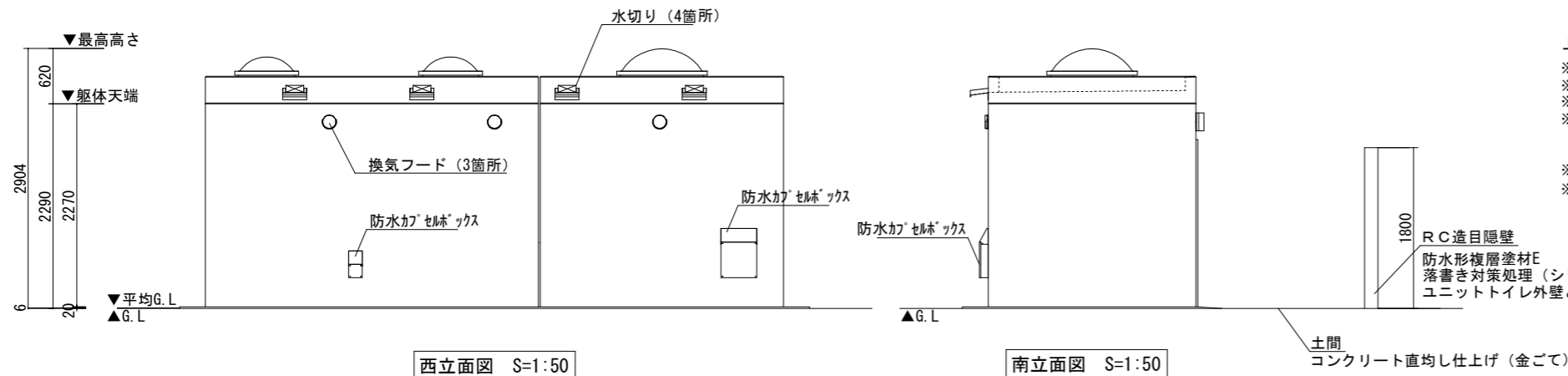
求積図 S=1:50

建築面積 : 6.355 × 2.205 = 14.01 m²
 延床面積 : 6.355 × 2.205 = 14.01 m²



東立面図 S=1:50

北立面図 S=1:50



西立面図 S=1:50

南立面図 S=1:50

仕上表

名称	使用材料	色彩計画 (色・品番)
屋根	RC造 天端:ウレタン防水 (X-2) 見付:防水形複層塗材E 吹放し仕上 落書き対策処理 (シリコン混合物)	ライトグレー 監督員と協議し決定すること
採光	ポリカトップドーム (900角・600角、水切り共) 網入型板ガラス t6.8	乳半色
換気	強制換気+SUS製薄型フラットフードφ100	フード色は監督員と要協議 (外壁近似色で焼付塗装)
外壁	防水形複層塗材E 吹放し仕上 落書き対策処理 (シリコン混合物)	監督員と協議し決定すること
天井	防水形複層塗材E 吹放し仕上	アイボリー (25-90B)
内壁	上部:防水形複層塗材E 吹放し仕上 (FL+300以上) 落書き対策処理 (シリコン混合物) 下部:100角タイル張り (FL+300迄)	アイボリー (25-90B)
床	床用100角タイル張り	IM-100P1/NY2H (LIXIL) 同等 ALS-100/3 (LIXIL) 同等
その他	サイン	---
バリアフリー トイレ	入口三方枠:SUS製 (HL) ハンガードア:SUS板フラッシュ (HL) SUS換気ガラリ・管理錠付 金物:SUS製引手・大型非常開装置付表示装置 大型サムターン付	ダイノックシート:ホワイト ダイノックシート (屋外側のみ):ホワイト
器具	器具入:メラミン化粧合板 扉有効500 管理錠付 ランマ付	アイボリー
男女共用	入口三方枠:SUS製 (HL) ブース:メラミン化粧合板 扉有効600 スライドラッチ (表示・非常解錠付)	ダイノックシート:ホワイト アイボリー
男子用	入口三方枠:SUS製 (HL) ブース:メラミン化粧合板	ダイノックシート:ホワイト アイボリー ランマ付

上記及び躯体はすべてユニット工事に含む

※機械設備は別図参照

※JPFA (一社) 日本公園施設業協会 公園施設団体賠償責任保険加入製品とする。

※国際規格 ISO9001:2015 / ISO14001:2015 認証登録メーカーの製品とする。

※図中の設備品の品番につきましては、諸般の事情により予告なく改良、仕様の変更などを行う場合がありますので、あらかじめご了承ください。

※一級建築士事務所登録メーカーの製品とする。

※建設業許可を有するメーカーの製品とする。

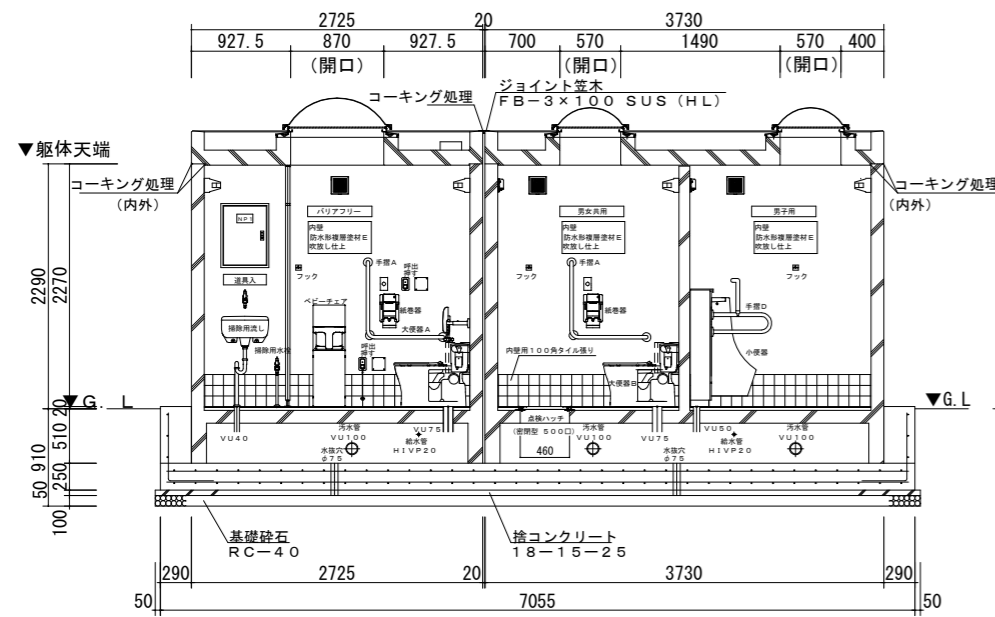
※基礎は現場打ちとする

工事名	貝山緑地トイレ建替工事	設計者資格 氏名		課長	主査等	担当者	横須賀市 都市部 公共建築課
図面名称	平面図・立面図・屋根伏図・仕上表	図番	2/13	縮尺	1:50 (A2:100%, A3:70.7%)	作図	

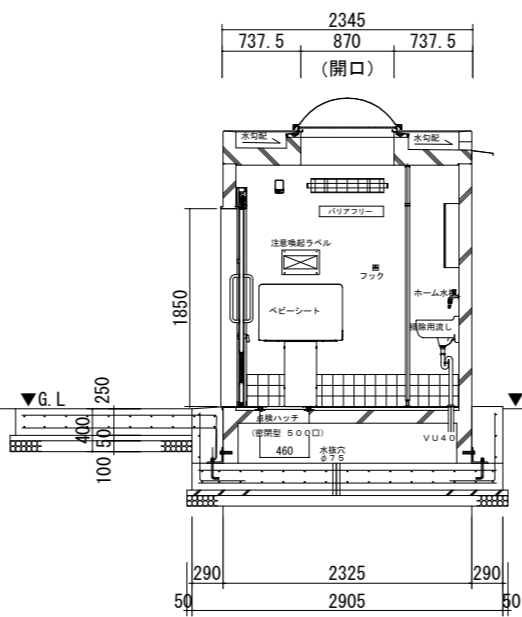
屋根
短辺：D13@150
長辺：D13@150
コンクリート打 150/130
天端：ウレタン防水(X-2)ライトグレー
見付：防水形複層塗材E 吹放し仕上
天井：防水形複層塗材E 吹放し仕上

外壁
タテ筋：D10@200
ヨコ筋：D10@200
コーナー筋：D13
端部・開口部補強筋：D13
防水形複層塗材E 吹放し仕上

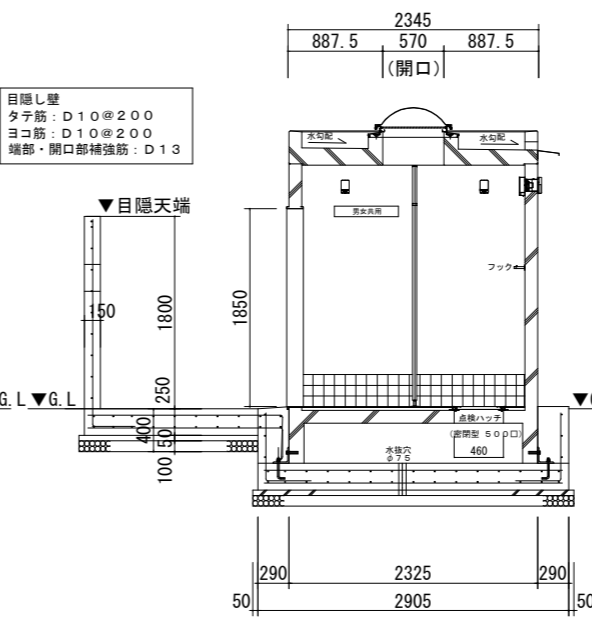
床
短辺：D13@200
長辺：D13@200
コンクリート打 t=120
モルタル敷き
床用100タイル張り



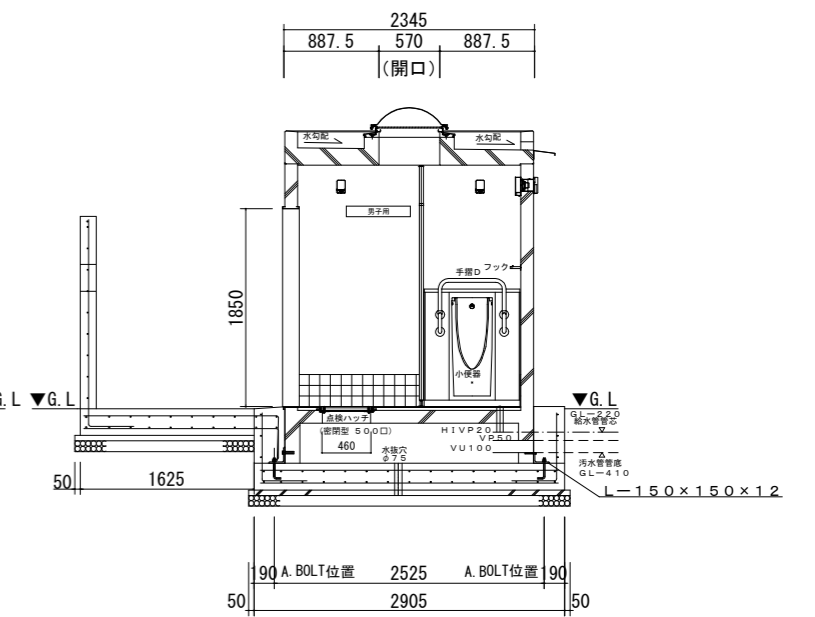
A~A' 断面図 兼 展開図 S=1:50



B~B' 断面図 兼 展開図 S=1:50



C~C' 断面図 兼 展開図 S=1:50

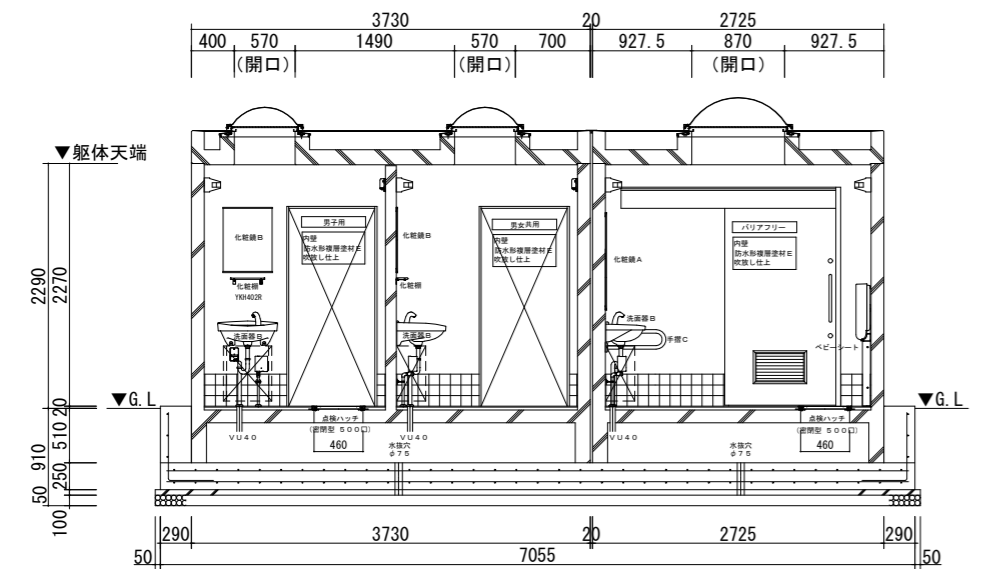


D~D' 断面図 兼 展開図 S=1:50

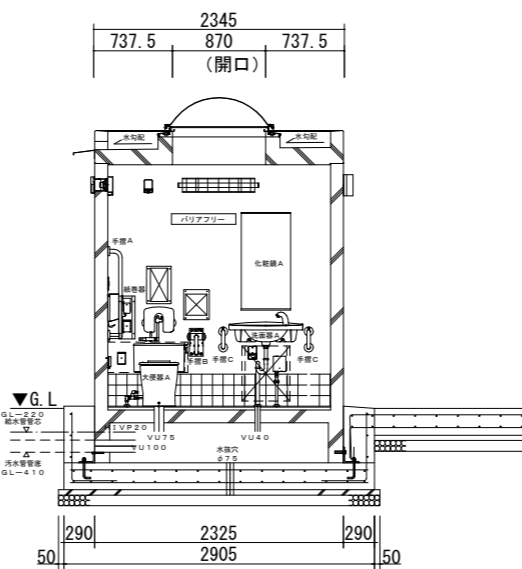
屋根
短辺：D13@150
長辺：D13@150
コンクリート打 150/130
天端：ウレタン防水(X-2)ライトグレー
見付：防水形複層塗材E 吹放し仕上
天井：防水形複層塗材E 吹放し仕上

外壁
タテ筋：D10@200
ヨコ筋：D10@200
コーナー筋：D13
端部・開口部補強筋：D13
防水形複層塗材E 吹放し仕上

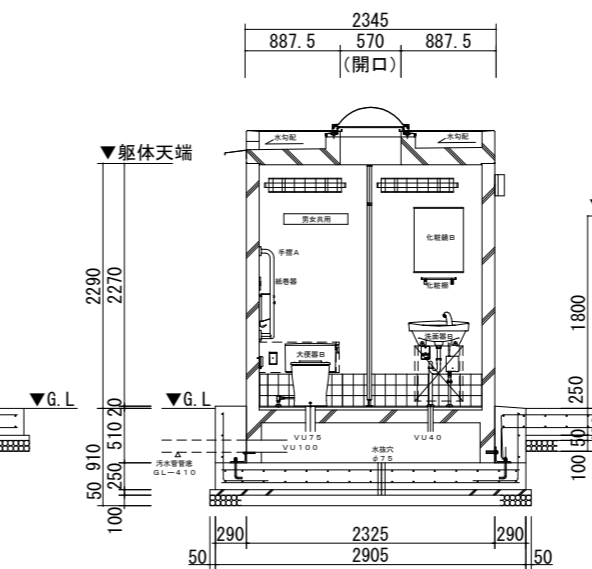
床
短辺：D13@200
長辺：D13@200
コンクリート打 t=120
モルタル敷き
床用100タイル張り



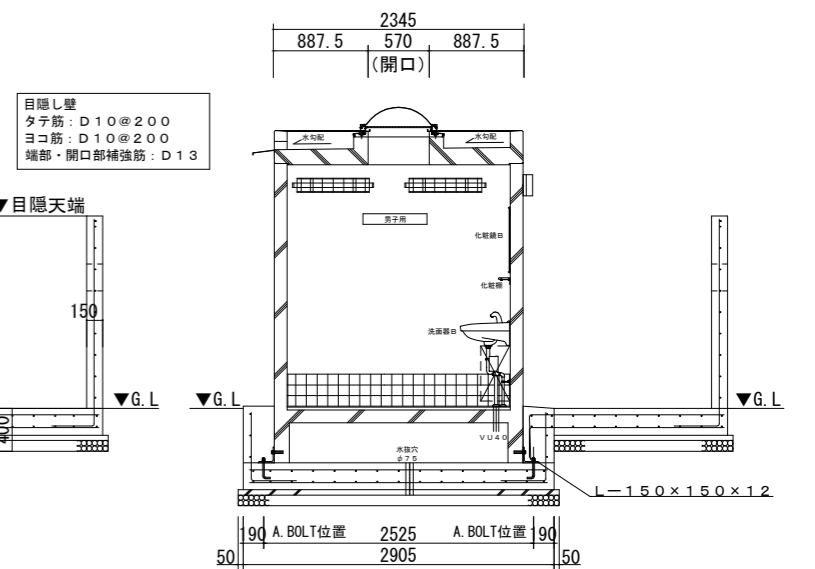
a~a' 断面図 兼 展開図 S=1:50



b~b' 断面図 兼 展開図 S=1:50



c~c' 断面図 兼 展開図 S=1:50

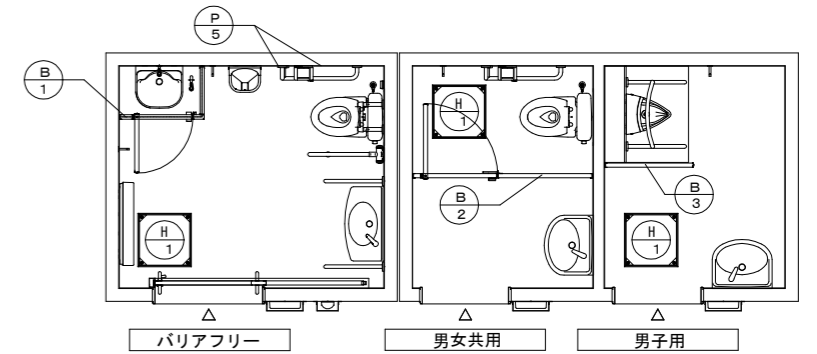


d~d' 断面図 兼 展開図 S=1:50

工事名	貝山緑地トイレ建替工事			設計者資格 氏名				課長	主査等	担当者	横須賀市 都市部 公共建築課
図面名称	断面図・展開図	図番	3/13	縮尺	1:50 (A2:100%、A3:70.7%)	作図	令和4年6月				

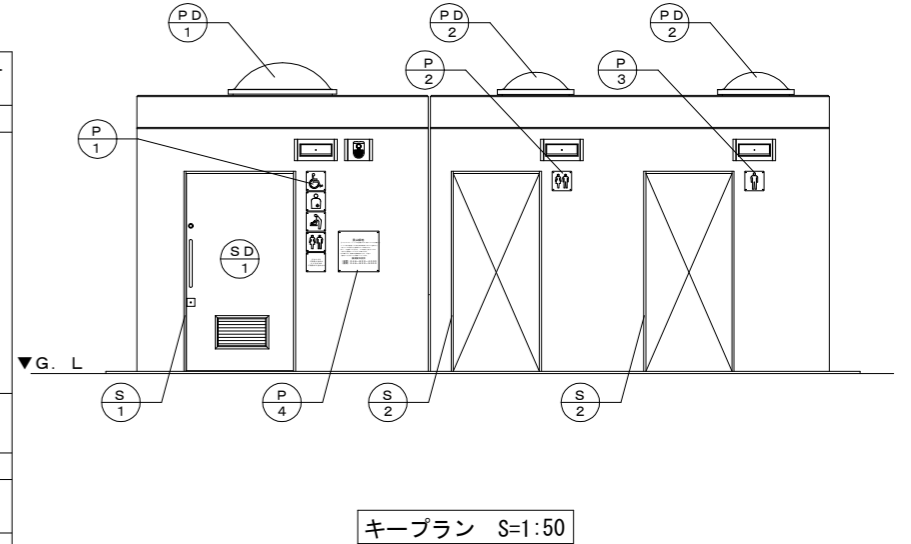
ピクト・サイン

符号・数量	(P1) 各1枚	(P2) 1枚	(P3) 1枚	(P4) 1枚	(P5) 2枚
名称	バリアフリー	男女共用	男子	連絡板	警報ブザー
形状					
素材	アルミ板 t 1.5	アルミ板 t 1.5	アルミ板 t 1.5	アルミ板 t 1.5	アクリル板 t 2.0
文字・デザイン	下地色: 白 サイン・文字: 上記による	下地色: 白 サイン: 上記による	下地色: 白 サイン: 上記による	下地色: 白 文字: 黒(丸ゴシック)	下地色: 白 文字『きんぎゅう』: 赤(丸ゴシック) その他の文字: 黒(丸ゴシック)
備考	表層: 特殊コート金属板+電子線硬化樹脂コート 盗難防止ビス留め	表層: 特殊コート金属板+電子線硬化樹脂コート 盗難防止ビス留め	表層: 特殊コート金属板+電子線硬化樹脂コート 盗難防止ビス留め	表層: 特殊コート金属板+電子線硬化樹脂コート 盗難防止ビス留め	表層: インクジェット 盗難防止ビス留め



建具表 S=1:50

符号・場所数量	(SD1) バリアフリー 1箇所	(S1) バリアフリー 1箇所	(S2) 男女共用・男子用 2箇所	(H1) バリアフリー・男女共用・男子用 3箇所	(B1) バリアフリー 1箇所
名称	SUS板フラッシュハンガードア (HL)	SUS製入口三方枠 (HL)	SUS製入口三方枠 (HL)	フローアハッチ	メラミン化粧合板ブース
姿図					
材質・サイズ等	SUS板 (ヘアライン) ドア厚 40	SUS板 (ヘアライン) 見込 155	SUS板 (ヘアライン) 見込 155	ステンレス製 500×500	芯材 (ペーパーハニカム) ドア厚 40
仕上	屋外: ダイノックシート (ホワイト) その他: ヘアライン	ダイノックシート (ホワイト)	ダイノックシート (ホワイト)	床用タイル張り (モルタル充填用)	メラミン化粧合板
金物	SUS製引手・大型非常開装置付表示装置 大型サムターン			付属品一式	サポートタイプ・ランマ付き
備考	SUS換気ガラリ・管理錠			屋内外用 密閉形 (防水・防臭形)	管理錠

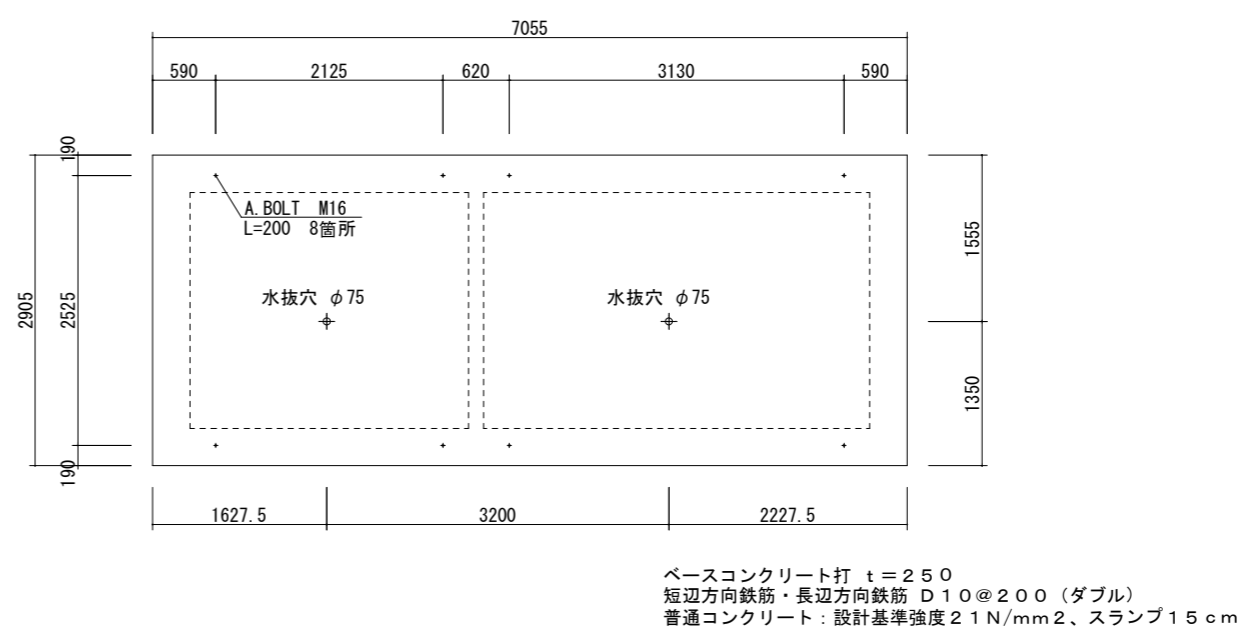
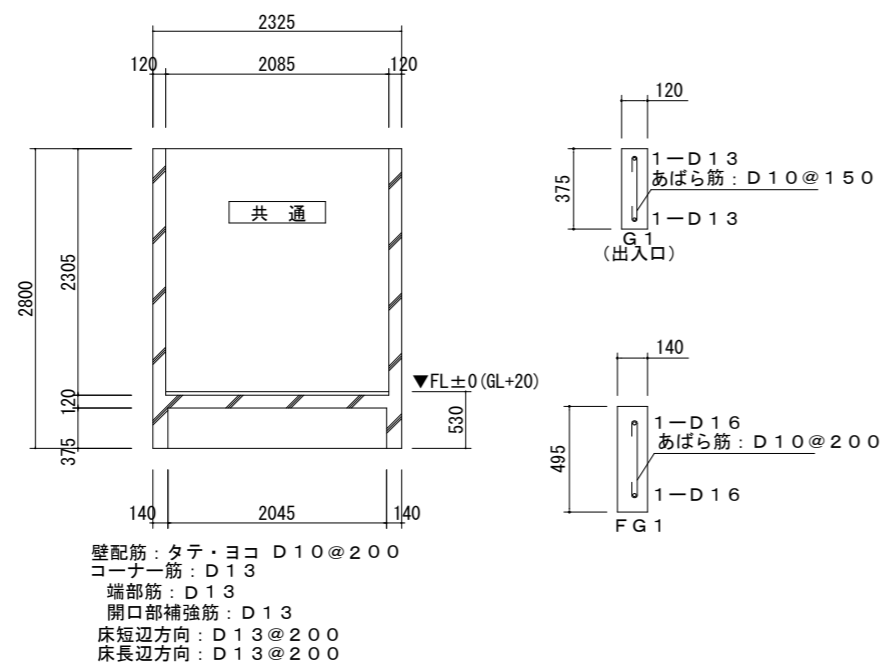
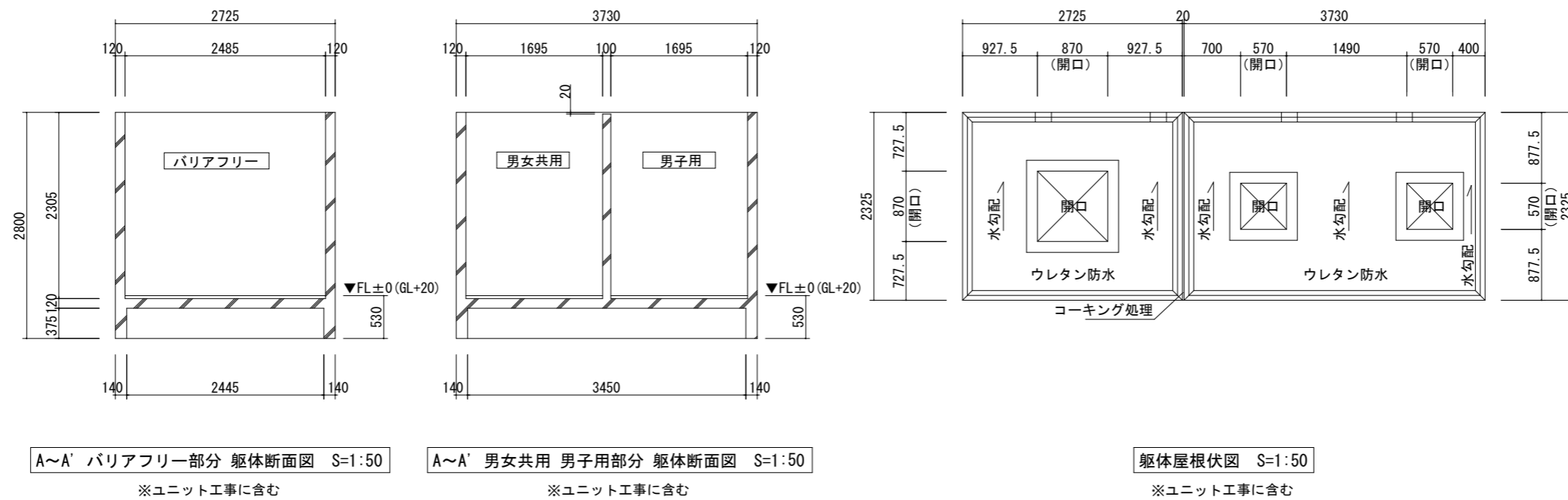


キープラン S=1:50

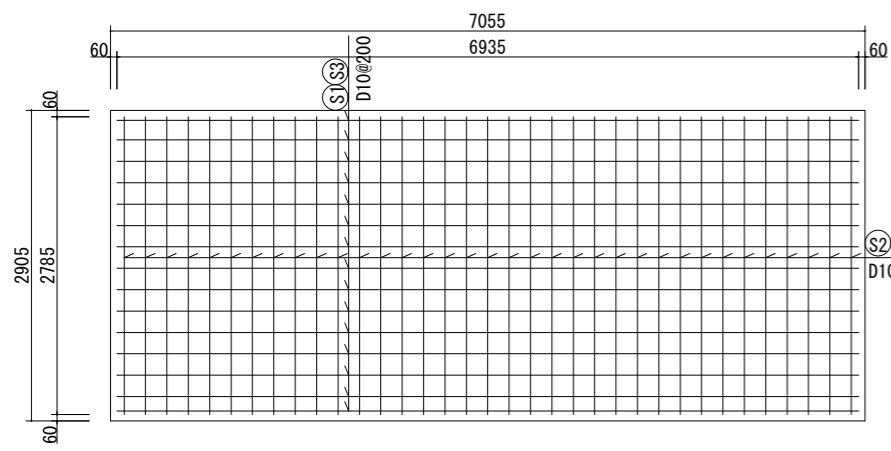
符号・場所数量	(B2) 男女共用 1箇所	(B3) 男子用 1箇所	(PD1) バリアフリー 1箇所	(PD2) 男女共用・男子用 2箇所
名称	メラミン化粧合板ブース	メラミン化粧合板ブース	ポリカドーム900角	ポリカドーム600角
姿図				
材質・サイズ等	芯材 (ペーパーハニカム) ドア厚 40	芯材 (ペーパーハニカム) ドア厚 40	ポリカーボネート樹脂製 1150×1150	ポリカーボネート樹脂製 850×850
仕上	メラミン化粧合板	メラミン化粧合板	乳半色	乳半色
金物	サポートタイプ	サポートタイプ・ランマ付	フレーム (アルミ型材) ・付属品一式	フレーム (アルミ型材) ・付属品一式
備考	スライドラッチ (表示・非常解錠付)	ブース上部と天井をアングル固定	網入型板ガラス t 6.8	網入型板ガラス t 6.8

上記すべてユニット工事

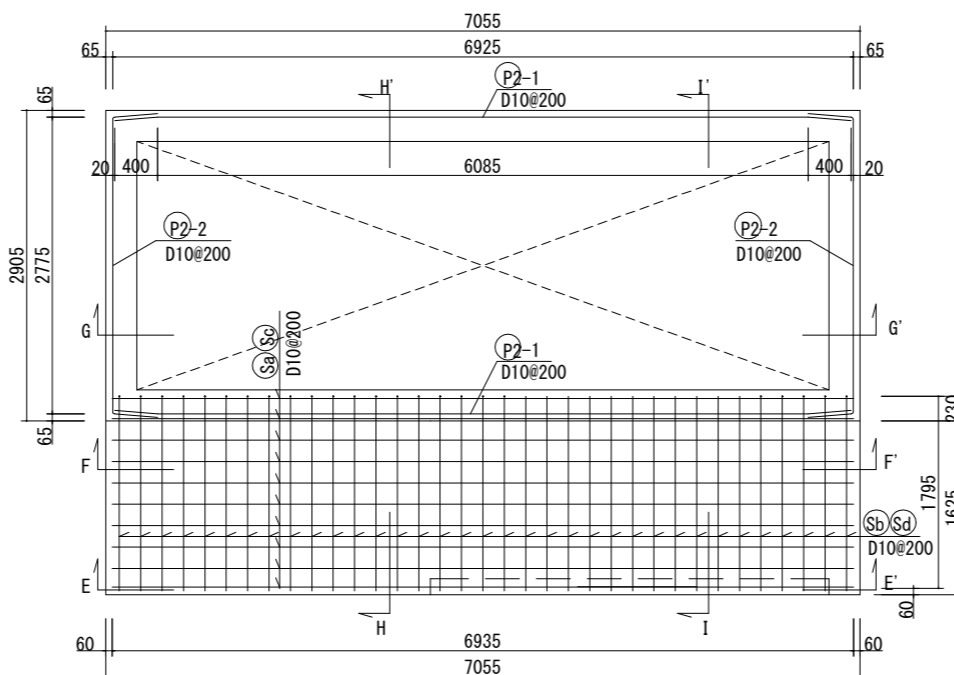
工事名	貝山緑地トイレ建替工事	設計者資格氏名		課長	主査等	担当者	横須賀市 都市部 公共建築課
図面名称	ピクトサイン・建具表	図番	4/13	縮尺	1:50 (A2:100%、A3:70.7%)	作図	



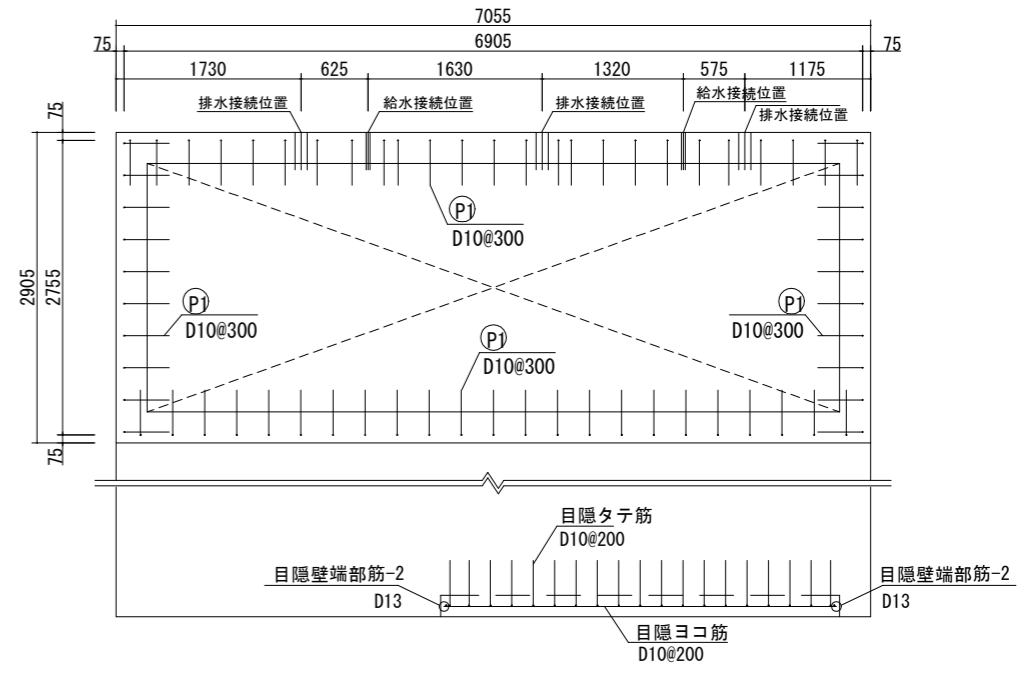
工事名	貝山緑地トイレ建替工事			設計者資格 氏名		課長	主査等	担当者	横須賀市 都市部 公共建築課
図面名称	躯体断面図・躯体屋根伏図・基礎伏図	図番	5/13	縮尺	1:50 (A2:100%、A3:70.7%)	作図	令和4年6月 日		



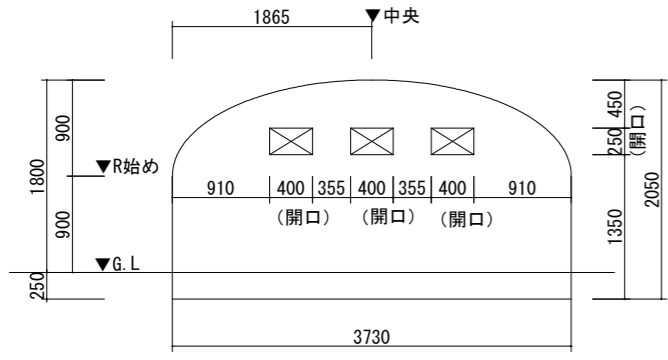
基礎底盤配筋図 S=1:50



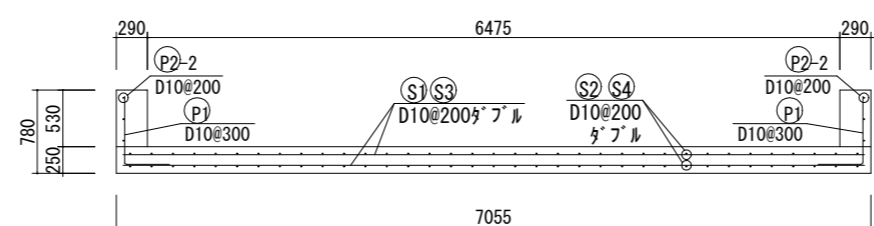
GL±0レベル直下配筋図 S=1:50



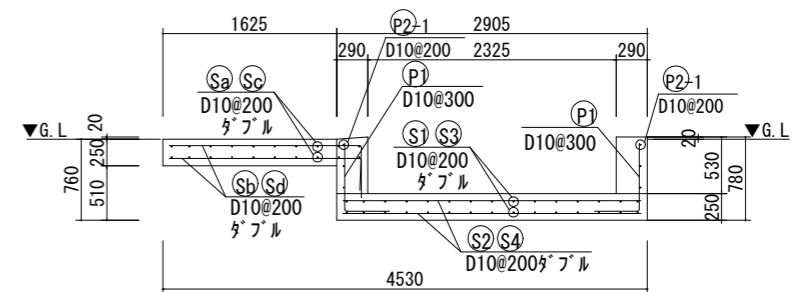
基礎底盤及び目隠し壁タテ筋配筋図 S=1:50



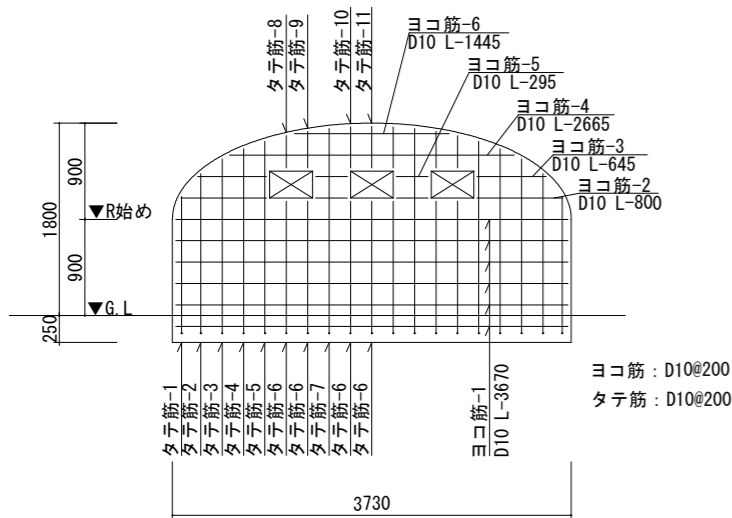
目隠壁正面図 S=1:50



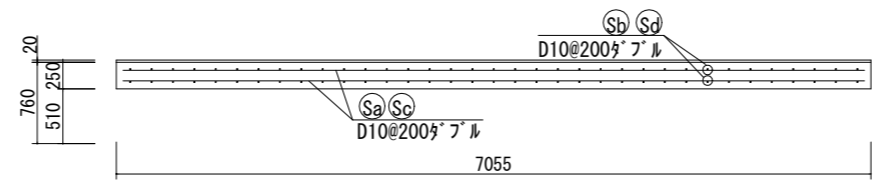
G~G'断面配筋図 S=1:50



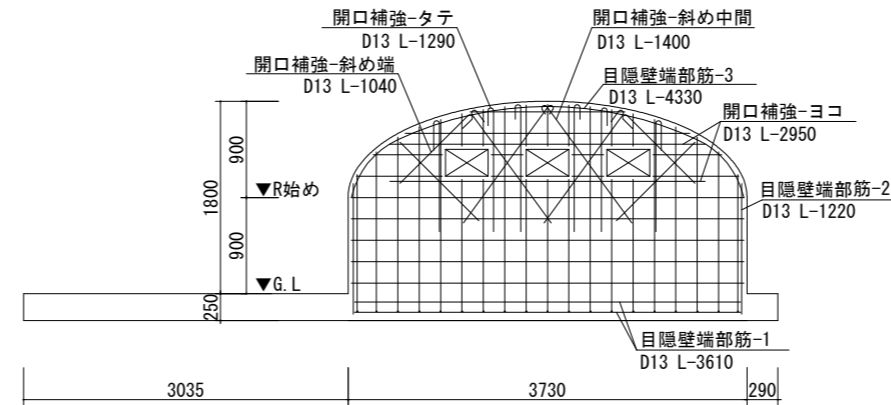
H~H'断面配筋図 S=1:50



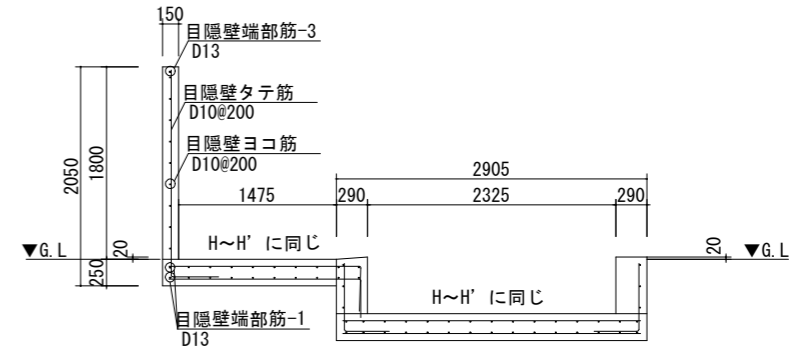
目隠壁積算用配筋図 S=1:50



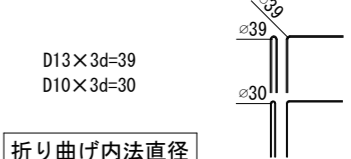
F~F'断面配筋図 S=1:50



E~E'断面目隠壁補強筋配筋図 S=1:50

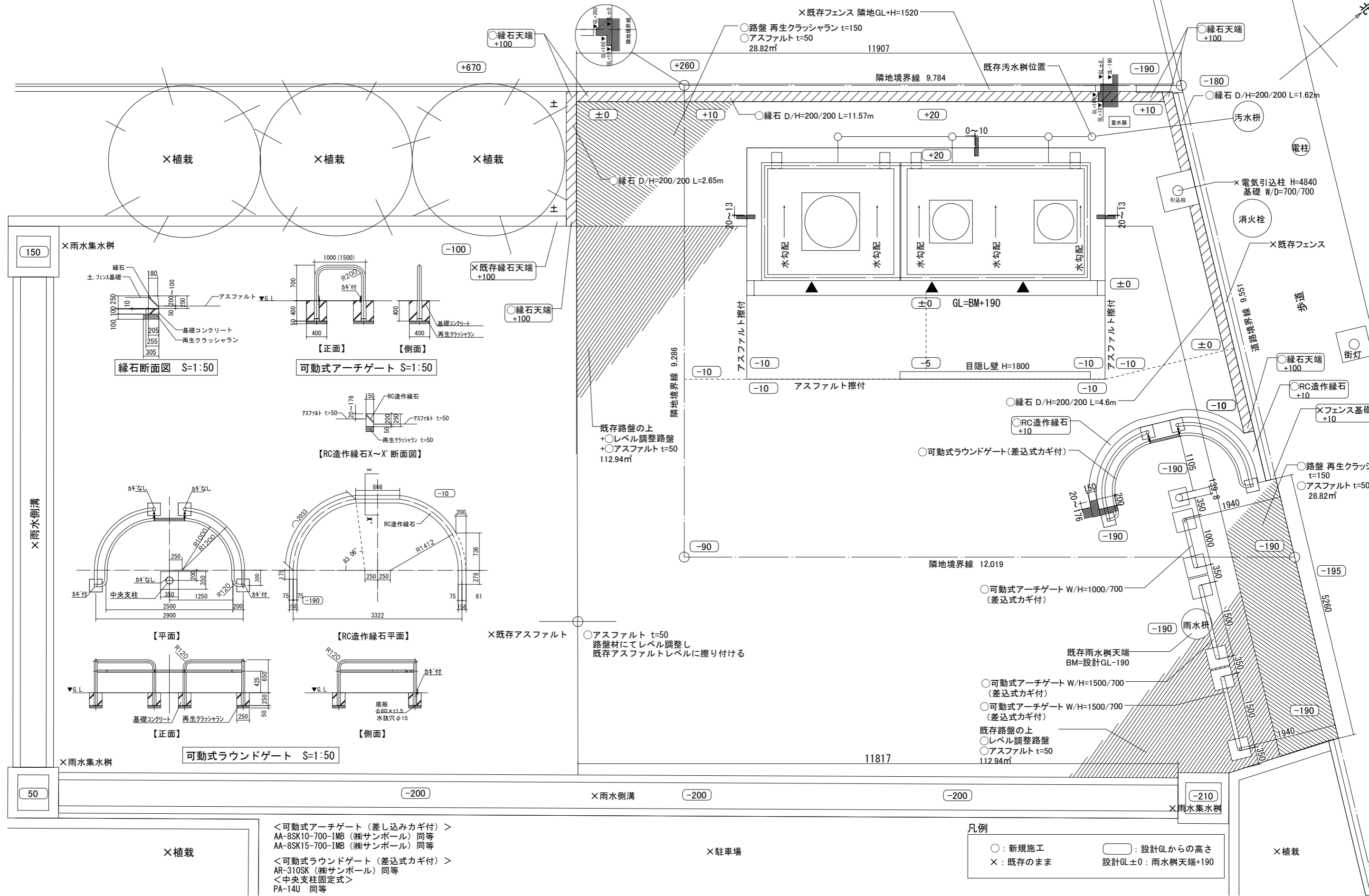


I~I'断面配筋図 S=1:50



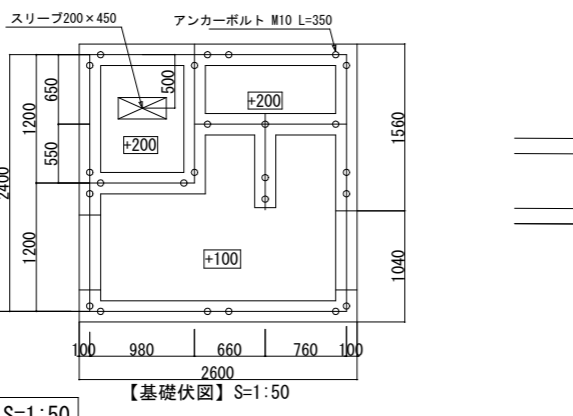
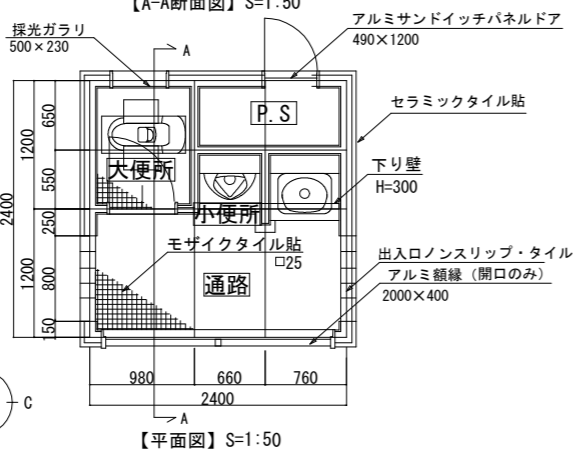
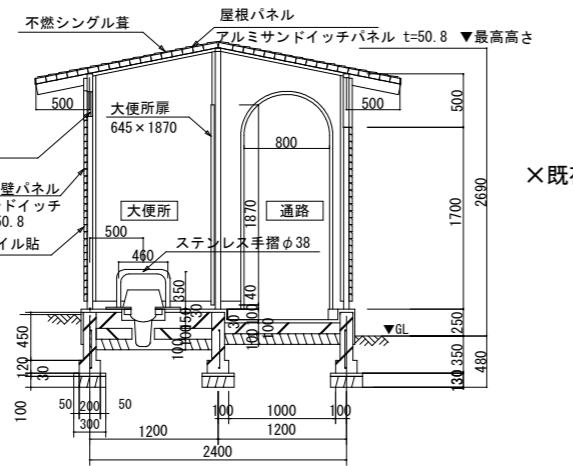
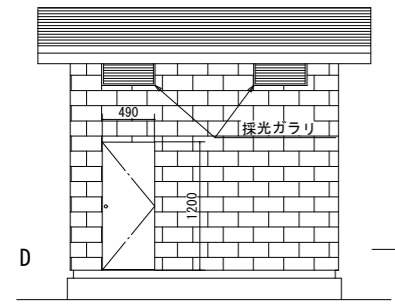
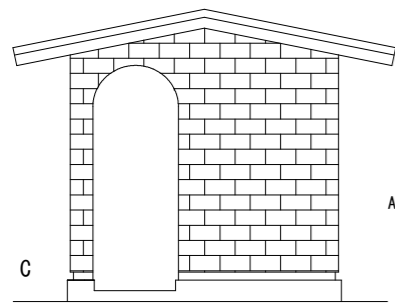
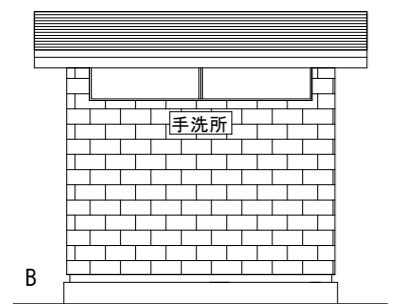
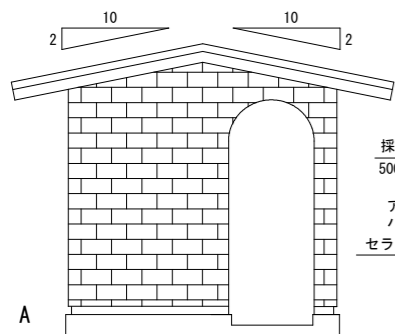
折り曲げ内法直径

工事名	貝山緑地トイレ建替工事	設計者資格氏名		課長	主査等	担当者	横須賀市 都市部 公共建築課
図面名称	基礎・目隠し壁配筋図	図番	6/13	縮尺	1:50 (A2:100%, A3:70.7%)	作図	

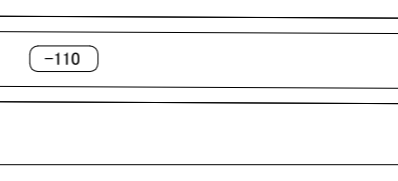
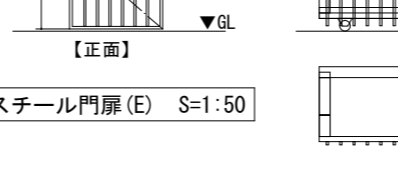
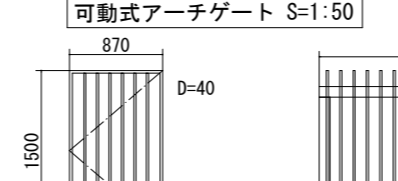
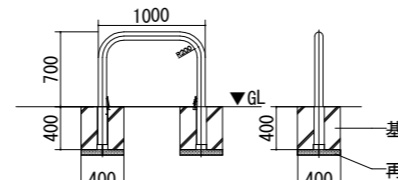
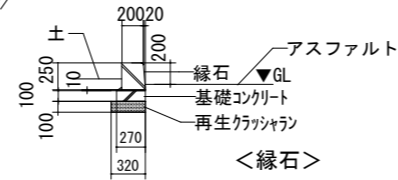
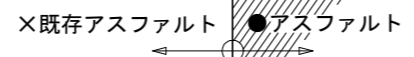
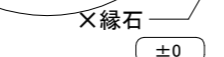
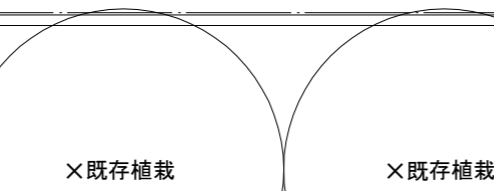


工事名	貝山緑地トイレ建替工事	設計者資格 氏名	課長	主査等	担当者	横須賀市 都市部 公共建築課
図面名称	外構図	縮尺	1:50 (A2:100%, A3:70.7%)	作図	令和4年6月 日	
図番	7/13	縮尺				

建築面積	5.76㎡
構造様式	アルミサンドイッチパネル 壁式構造
用途	便所
屋根パネル	アルミサンドイッチパネル t=50.8 表面板 アルミ板 フラット焼付塗装 t=0.6 芯材 ベーバーハニカムコア (屋根部 不燃シングル葺)
壁パネル	アルミサンドイッチパネル t=50.8 表面板 アルミ板 エンボス焼付塗装 t=0.6 下地材 ケイ酸カルシウム板 t=6.0 石綿みなし建材 芯材 アルミハニカムコア (外壁部 セラミックタイル貼)
その他	ステンレス製手摺φ38(大便所用)1セット
床仕上げ	大・小便所 モザイクタイル貼 □25 出入口ノンスリップ・タイル 通路 モザイクタイル貼 □25 出入口ノンスリップ・タイル
P.S	モルタル金ゴテ仕上
大便所扉	アルミサンドイッチパネルドア 645×1870
器具	P.S アルミサンドイッチパネルドア 490×1200 1箇所 通路 採光ガラリ 500×230 2箇所



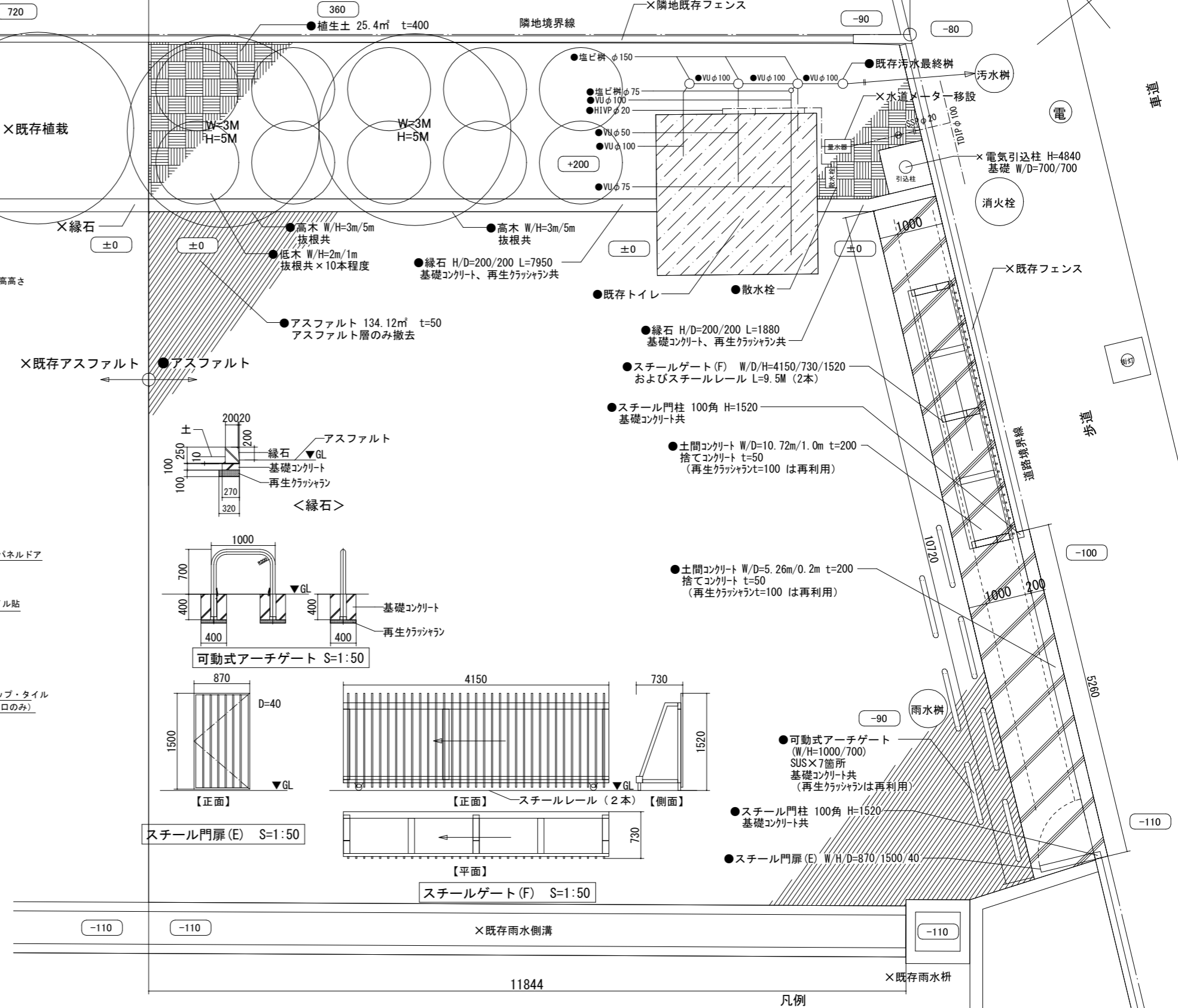
既存トイレ S=1:50



解体撤去・配置図 S=1:50

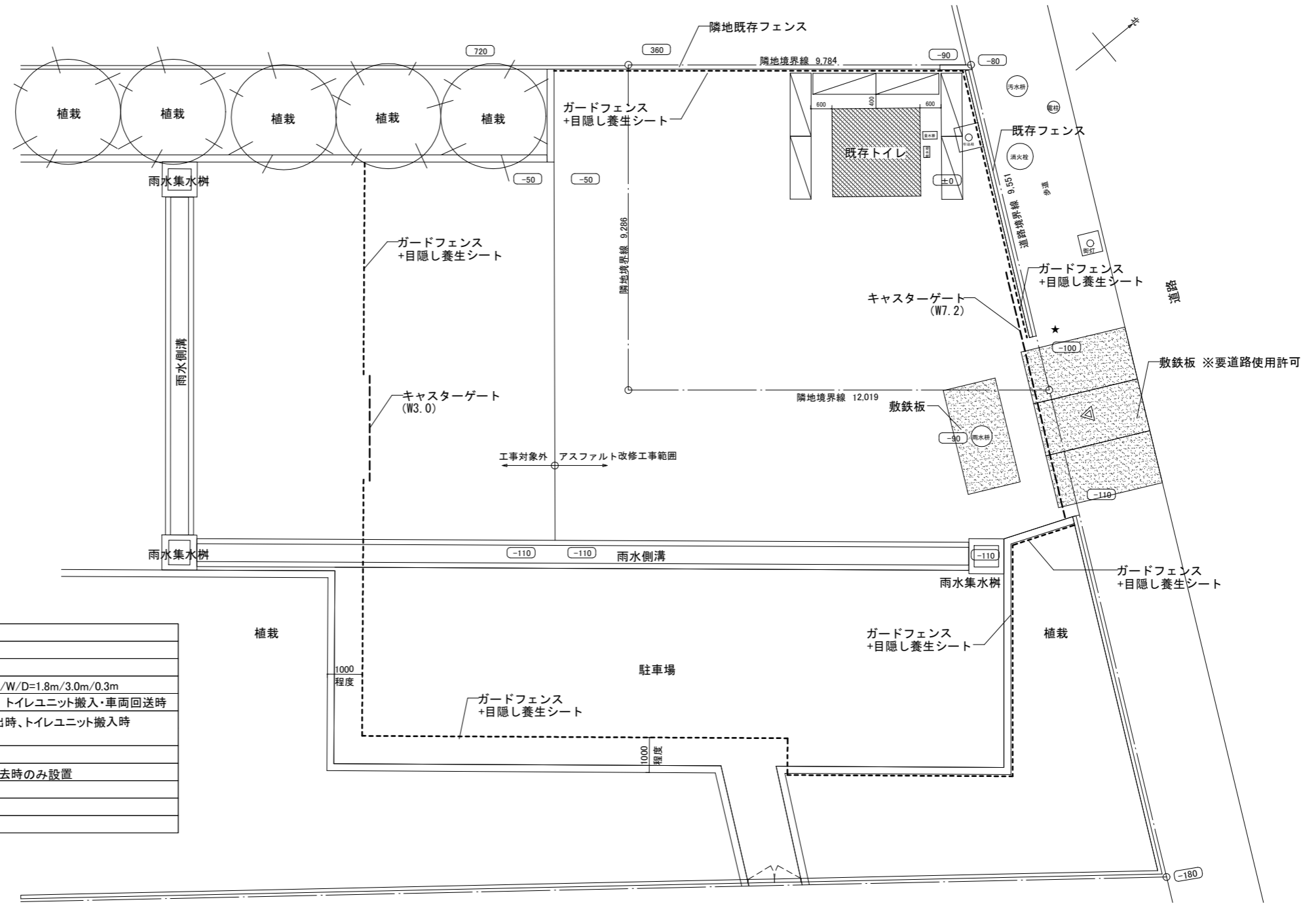
11905

- VUφ100 L=3.3m
- VUφ50 L=0.5m
- VUφ75 L=0.4m
- H1VPφ20 L=4.1m
- SSPφ20 L=0.3m



- 凡例
- : 解体撤去
 - × : 既存のまま

工事名	貝山緑地トイレ建替工事	設計者資格氏名		課長	主査等	担当者	横須賀市 都市部 公共建築課
図面名称	解体・撤去図	図番	8/13	縮尺	1:50 (A2:100%, A3:70.7%)	作図	



記号	内容	凡例	備考
-----	ガードフェンス+目隠し養生シート	L=61.8m W/H=1.8m×1.8m	
---	カスターゲート	アルミ H/W/D=1.8m/7.2m/0.3m、H/W/D=1.8m/3.0m/0.3m	
□	敷鉄板	W/D/t=3.048m/1.524m/22mm 4枚 トイレユニット搬入・車両回送時	
★	交通誘導警備員	重機搬出入時、解体材・掘削土搬出時、トイレユニット搬入時	
◀	工事車両出入り口		
▭	柱組足場+防音シート外部面	W/D=1.8m/0.6m 既存トイレ解体撤去時のみ設置	
±0	既存GL		

仮設計画図 (参考図) S=1:100




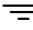
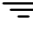


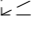

工事名	貝山緑地トイレ建替工事			設計者資格 氏名				課長	主査等	担当者	横須賀市 都市部 公共建築課
図面名称	仮設計画図(参考)	図番	9/13	縮尺	1:100 (A2:100%、A3:70.7%)	作図	令和4年6月 日				

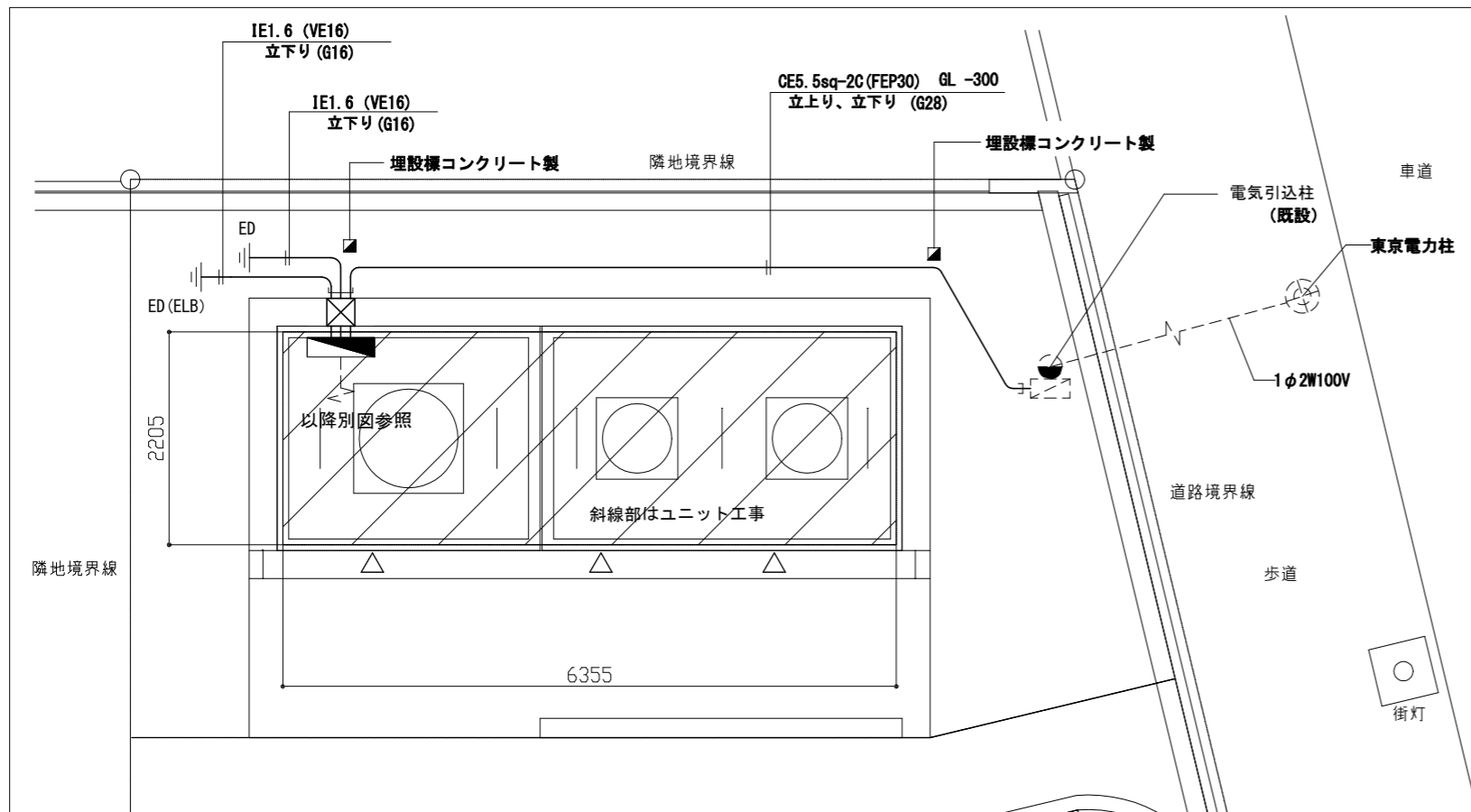
電気設備特記仕様書

1. 工事名称	貝山緑地トイレ建替工事								
2. 工事場所	横須賀市浦郷町5丁目2931番63								
3. 工事概要	貝山緑地トイレ建替工事に伴う電気設備工事								
4. 一般事項	<p>①特記仕様及び本工事図面に記載のない事項は、全て国土交通省大臣官房官庁営繕部監修の「公共建築工事標準仕様書(電気設備工事編)」「公共建築改修工事標準仕様書(電気設備工事編)」（平成31年版）、国土交通省大臣官房官庁営繕部設備・環境課監修の「公共建築設備工事標準図(電気設備工事編)」（平成31年版)による。</p> <p>②本工事に必要な一切の届け出、手続き等は速やかに完了させ、これに係わる経費・有資格者立会費等は請負者の負担とする。</p> <p>③設計図書に明示されていない事項でも、工事の性質上当然必要と思われる事項については監督員の指示に従い施工するものとする。</p> <p>④足場、さん橋類は関係請負業者が定置したものは、無償で使用できる。</p> <p>⑤配線接続は、絶縁不良・接触不良の無いように注意するものとする。</p> <p>⑥耐震措置 設備機器の設計用標準震度</p> <p>地域係数(Z)は1、設計用標準震度(Ks)は下表とする。</p> <table border="1"> <tr> <td>設置場所</td> <td>最上階、屋上及び塔屋</td> <td>2階床以上</td> <td>地階及び1階</td> </tr> <tr> <td>標準震度</td> <td>2.0</td> <td>1.5</td> <td>1.0</td> </tr> </table> <p>設計用垂直地震力は、設計用水平地震力に1/2を乗じたものとする。</p>	設置場所	最上階、屋上及び塔屋	2階床以上	地階及び1階	標準震度	2.0	1.5	1.0
設置場所	最上階、屋上及び塔屋	2階床以上	地階及び1階						
標準震度	2.0	1.5	1.0						
5. 特記事項	<p>①工事着手前に施工計画書、施工図、施工要領書等の書類を監督員に提出し、監督員の承諾を得てから施工するものとする。</p> <p>②写真は、各工事工程順に撮影し、工事種別、工程ごとに整理するものとする。</p> <p>③屋外の露出配管は溶融亜鉛メッキ電線管を使用し塗装は行わない。また、屋外の支持金物、アンカー、ビス等はSUS製とする。</p> <p>④不要な配管配線、ケーブル、器具類等は撤去処分とする。</p> <p>⑤地中埋設部は、埋設シート（2倍長）を敷設するものとする。</p> <p>管路埋設深さ及び掘削幅等は、「公共建築工事積算基準の解説」を参照するものとする。</p> <p>⑥接地線は、地中埋設部 GL-750 を硬質ビニル管（VE管）で保護するものとする。</p> <p>⑦D種接地極とELB用接地極との離隔距離は、2m以上離すものとする。</p>								

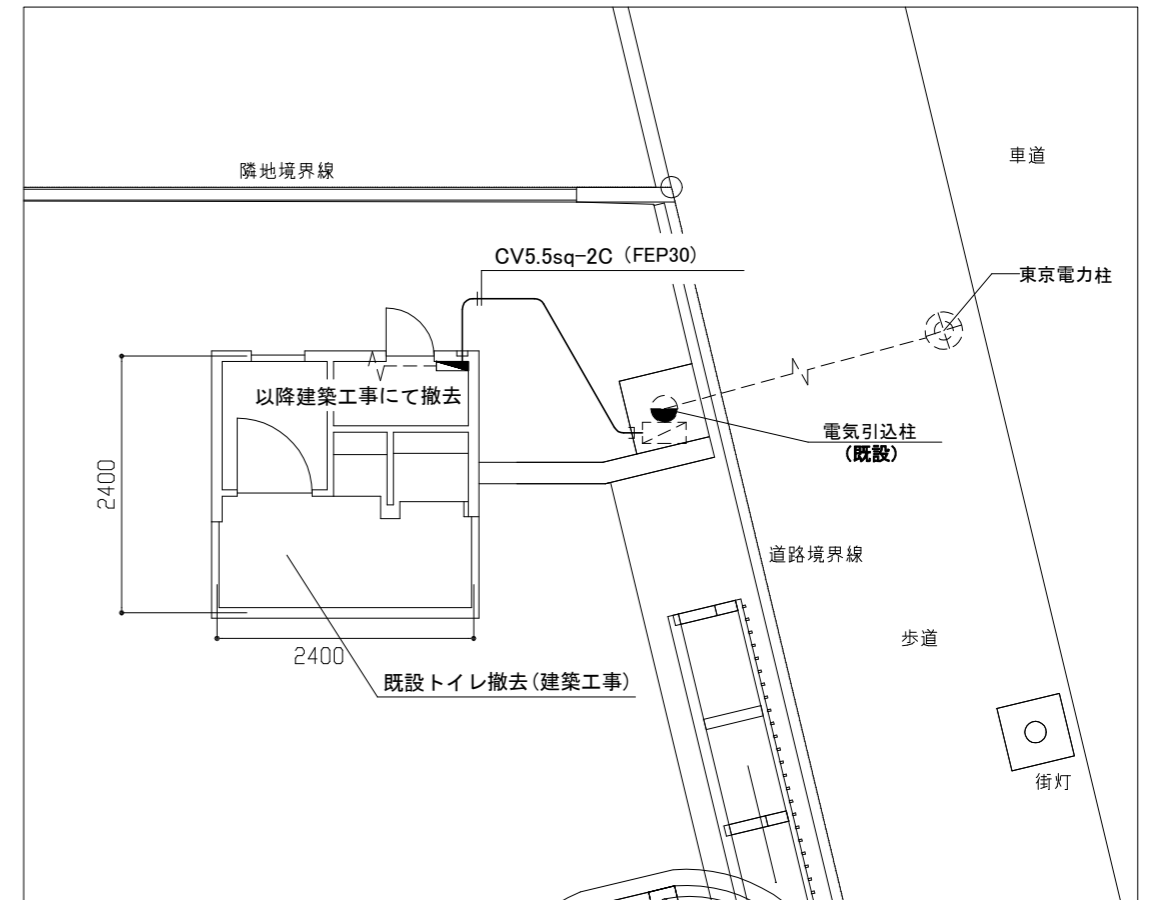
凡例

図中特記無き記号は以下の通り

-  トイレ電灯分電盤（新設トイレ付属）（撤去トイレ付属）
-  P.BOX（新設トイレ付属）
-  埋設標 コンクリート製
-  ED D種 接地極
-  ED (ELB) D種 ELB用接地極
-  既設 東電柱
-  既設 引込柱 鋼管柱
-  既設 引込盤 引込柱取付
-  既設配線



外構改修図 1/50



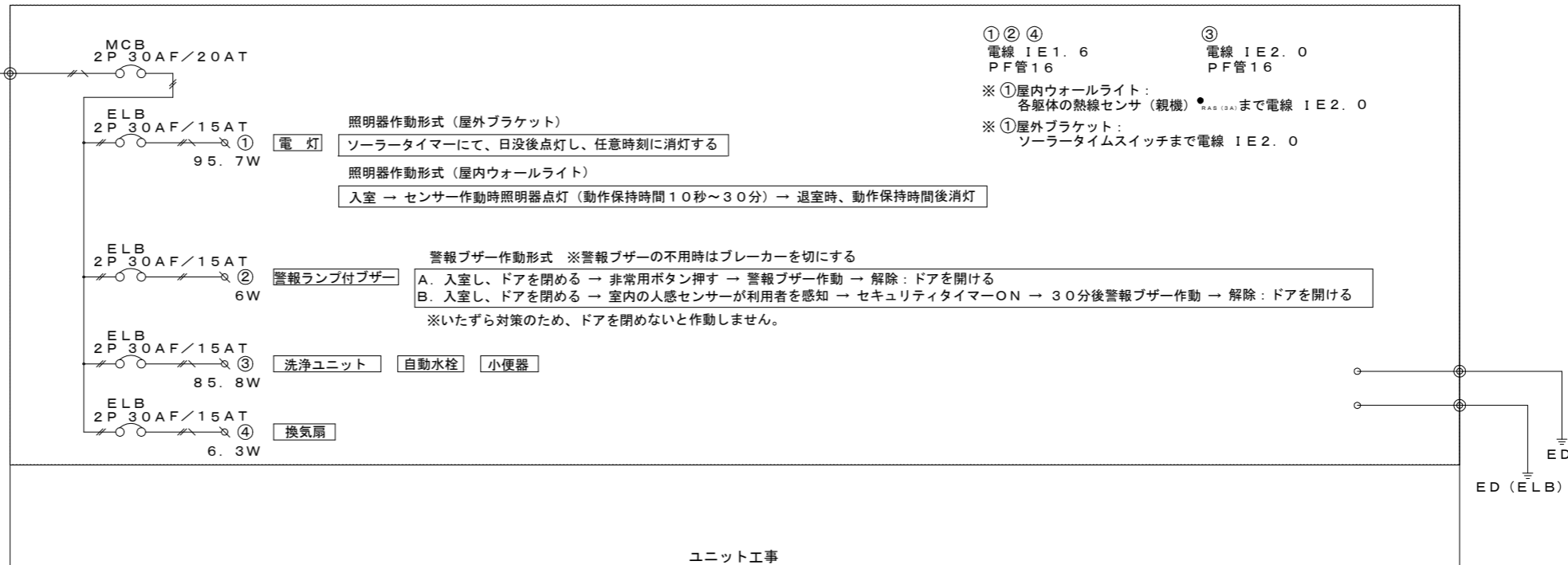
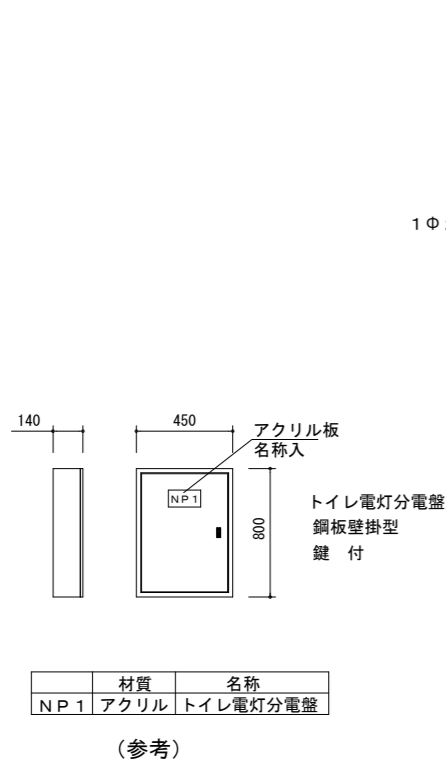
外構撤去図 1/50

工事名	貝山緑地トイレ建替工事		設計者資格 氏名	課長	主査等	担当者	横須賀市 都市部 公共建築課
図面名称	電気設備外構改修図・撤去図	図番	10/13	縮尺	1:50 (A2:100%, A3:70.7%)	作図	

電気設備表 (名称・規格等は参考とする)

凡例	名称	規格	数量	消費電力	消費電力×台数
	分電盤ボックス (トイレ電灯分電盤)	別図参照	1		
	ノーヒューズブレーカ	MCB 2P 30AF/20AT	1		
	漏電ブレーカ	ELB 2P 30AF/15AT	4		
	SUS 防水 ブルボックス	400×400×100 ET付	1		
	SUS 防水 ブルボックス	150×150×100 ET付	1		
	LEDブラケット (防犯照明用)	790lm 6.9W 程度	3	6.9W	20.7W
	ソーラータイムスイッチ	24時間式 JIS協約型・2P ソーラー機能付	1		
	LDL20X1 (笠なし型防湿防雨)	930lm 12W 程度	6	12.0W	72.0W
	ガード	SUS 製	6		
	熱線センサ付自動スイッチ (親器)	3A 100V AC	3	1.0W	3.0W
	熱線センサ付自動スイッチ (子器)	DC 12V	3		
	警報ランプ付ブザー	AC100V 5W	1	5.0W	5.0W
	熱線センサ付自動スイッチ (親器)	3A 100V AC:セキュリティ	1	1.0W	1.0W
	ON/OFFスイッチ	防湿型 AC/DC 30V 0.2A	1		
	埋込押しボタン付押しボタンスイッチ	30V 0.1A	2		
	シングルコンセント	15A 125V:洗浄ユニット	2		
	アースターミナル付防水コンセント	15A 125V:自動水栓	3		
	大便器洗浄ボタン	3A 100V AC	2		
	24時間換気機能付換気扇	AC100V 2.1W 程度	3	2.1W	6.3W
	薄型フラットフードφ100	SUS 製	3		
				電気設備消費電力合計	108.0W
				消費電力総合計	193.8W

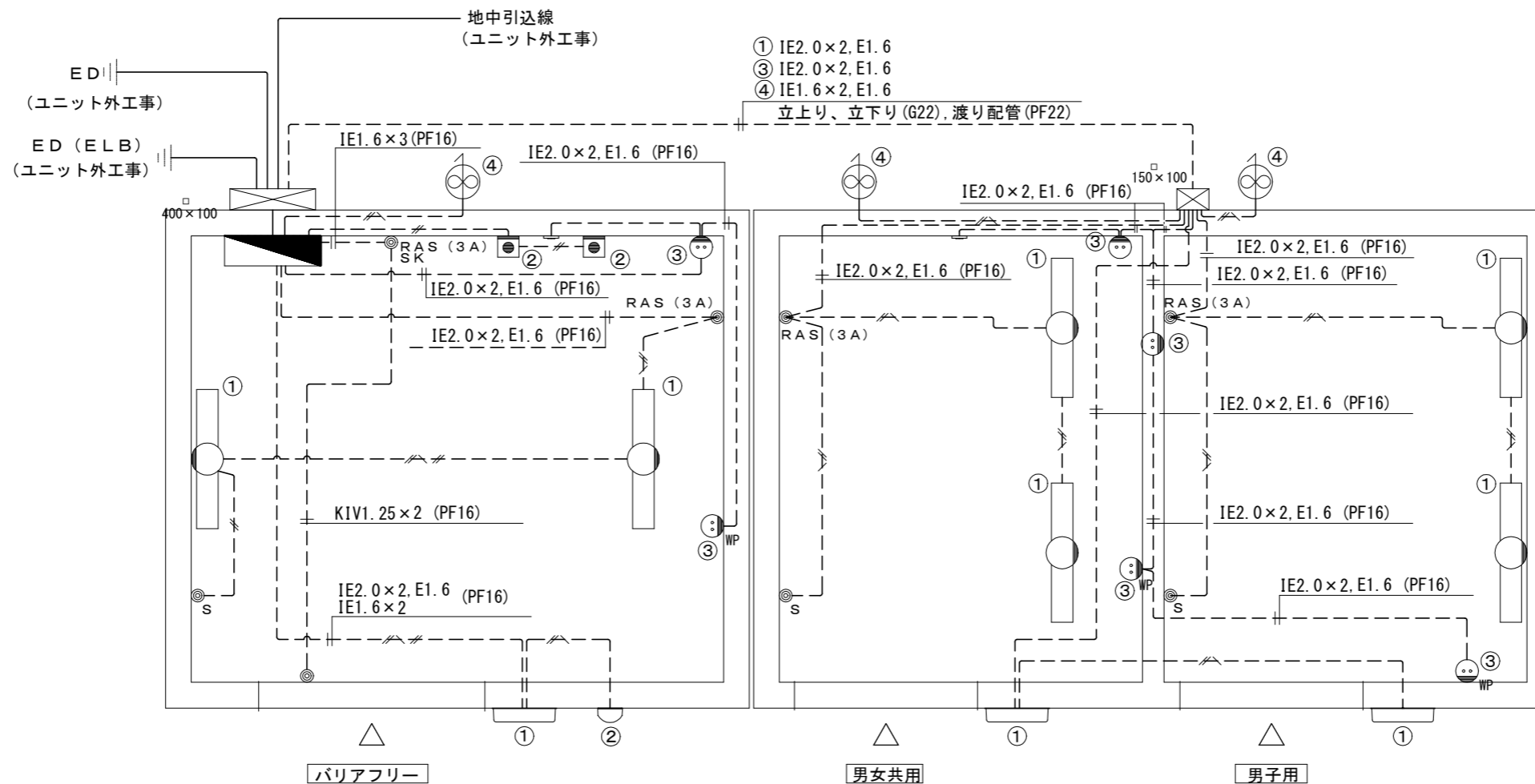
※外部にある電気設備品にはSUS製ガードを個々に取付
 ※屋外露出配管は溶融亜鉛メッキ厚鋼電線管 (無塗装) とする
 ※P. BOXには足掛け防止金物を取付
 ※上記内容はすべてユニット工事とする



電気設備表 NONE

工事名	貝山緑地トイレ建替工事	設計者資格氏名					課長	主査等	担当者	横須賀市 都市部 公共建築課
図面名称	電気設備表	図番	11/13	縮尺	NONE (A2:100%, A3:70.7%)	作図	令和4年6月	日		

※ ユニット外工事の配線については、図番 10/13 参照のこと。



—//— PF管16...電線: IE1.6x2
アース: IE1.6x1

—//— PF管16...電線: IE1.6x2

—//— PF管16...電線: IE1.6x4
アース: IE1.6x1

----- PF管16...信号線(器具専用)

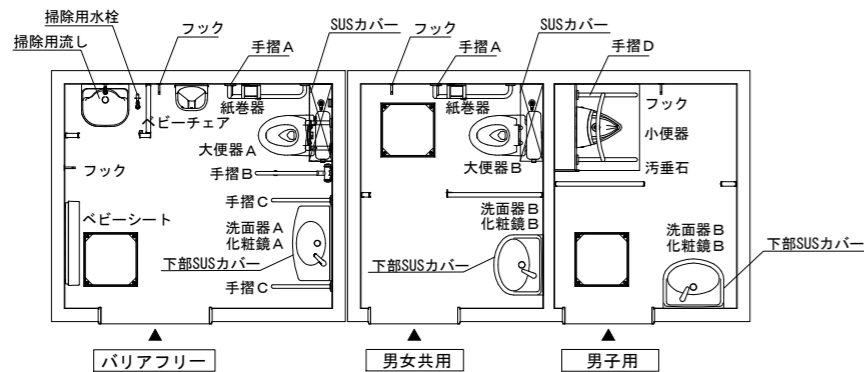
凡例については、図番 11/13 参照のこと。

(ユニット工事)

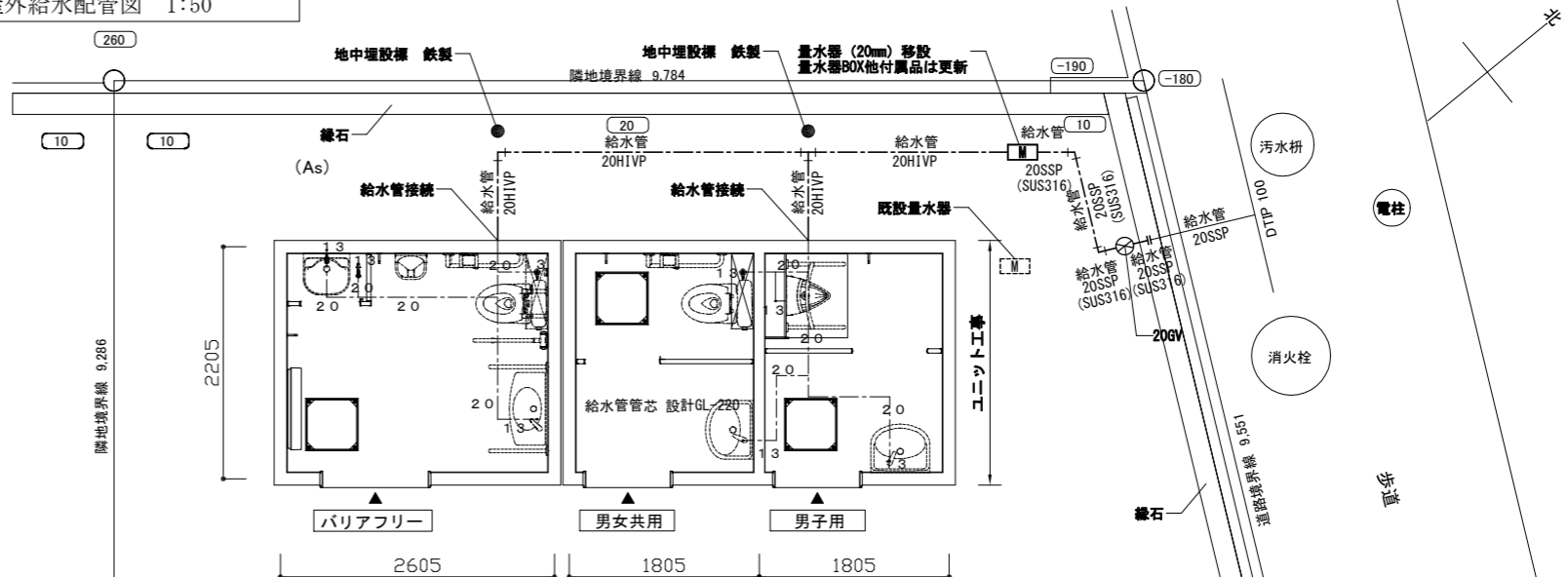
電気設備図 1/20

工事名	貝山緑地トイレ建替工事			設計者資格 氏名	課長	主査等	担当者	横須賀市 都市部 公共建築課
図面名称	電気設備図(ユニット工事)	図番	12/13	縮尺	1:20 (A2:100%, A3:70.7%)	作図	令和4年6月 日	

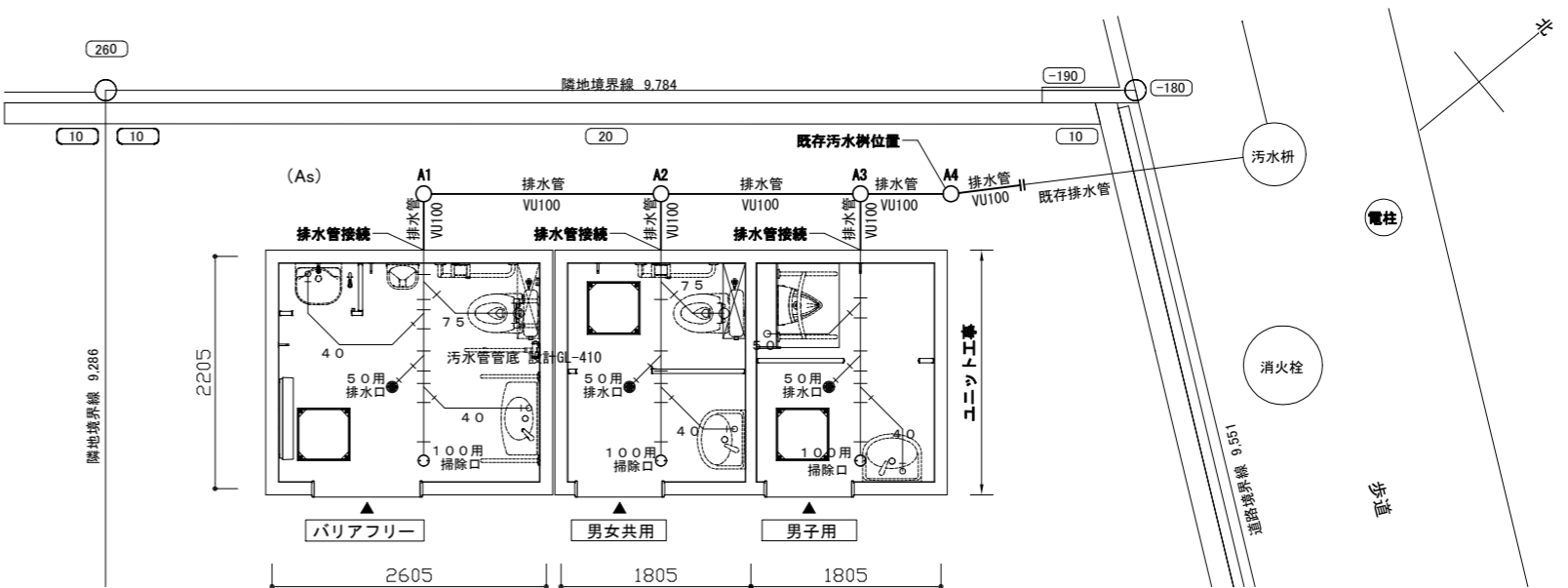
衛生設備図(トイレユニット) 1:50



屋外給水配管図 1:50



屋外排水配管図 1:50



■衛生設備表(トイレユニット)■

名称	参考品番	数量	消費電力	消費電力×台数
大便器 A	CFS498BC	TOTO	1	
洗浄ユニット(セパ)	HE37	TOTO	1	30W
パウチ・しびん洗浄水栓付蓋もたれ	EWCS802AR	TOTO	1	
大便器 B	CFS498BC	TOTO	1	
洗浄ユニット(セパ)	HE37	TOTO	1	30W
小便器	UFS900JS	TOTO	1	24W
点検口付ライニング	UAUN51SA1W	TOTO	1	
側板	UTR143	TOTO	1	
汚垂石	AB680E	TOTO	1	
洗面器 A	L270D	TOTO	1	
自動水栓	TENA40A	TOTO	1	0.6W
洗面器 B	L250D	TOTO	2	
自動水栓	TENA40A	TOTO	2	0.6W
掃除用流し	SK500	TOTO	1	
横水栓	T28AKUH13	TOTO	1	
掃除用水栓	T28AKUH13	TOTO	1	
紙巻器	YH121MK	TOTO	2	
化粧鏡 A(盗難防止形)	KSN-4590	シマブン	1	
化粧鏡 B(盗難防止形)	KSN-4560	シマブン	2	
ペビーチェア	YKA15S	TOTO	1	
ペビーシート	YKA25S	TOTO	1	
フック	YKH21R	TOTO	4	
手摺 A	T112CL10	TOTO	2	
手摺 B	T112HK7R	TOTO	1	
手摺 C	T112CP26	TOTO	2	
手摺 D	T112CU22	TOTO	1	
衛生設備消費電力合計			85.8W	

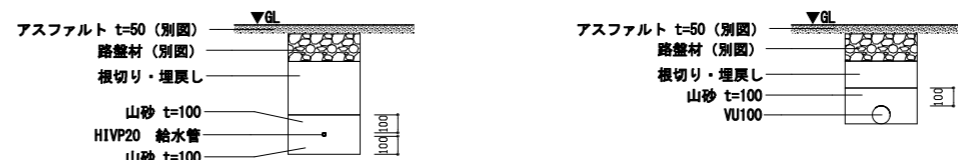
※陶器・手摺のカラーは(#NW1:ホワイト)とする。
 ※大便器 A・Bは掃除口付とする。
 ※上記内容はすべてユニット工事に含む。

■凡例■

記号	名称	施工場所	材料	保温防食塗装等
---	給水管	屋外埋設	HIVP	管廻り100mm山砂
---	排水管	屋外埋設	VU	管上100mm山砂

※トイレユニット内の給水管には、保温を施す。(c2・(口)・VII)

屋外配管埋設標準図 no scale



機械設備

工事名	貝山緑地トイレ建替工事			設計者資格氏名				課長	主査等	担当者	横須賀市 都市部公共建築課
図面名称	衛生設備図/衛生設備表/凡例 屋外給水配管図/屋外排水配管図/屋外配管埋設標準図	図番	13/13	縮尺	1:50 (A2:100% A3:70.7%)	作図	令和4年6月 日				