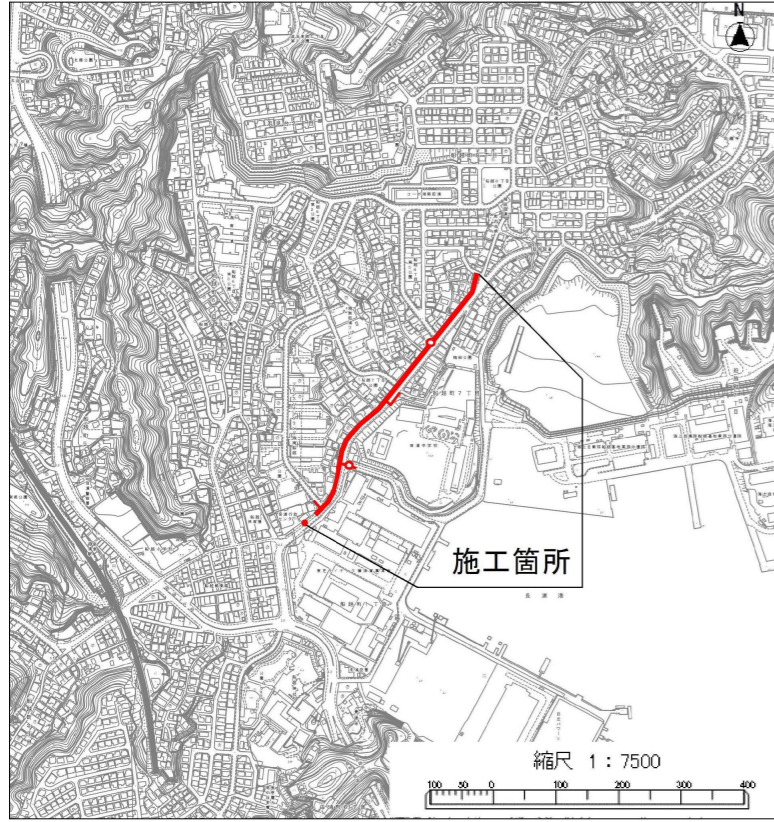


位置図

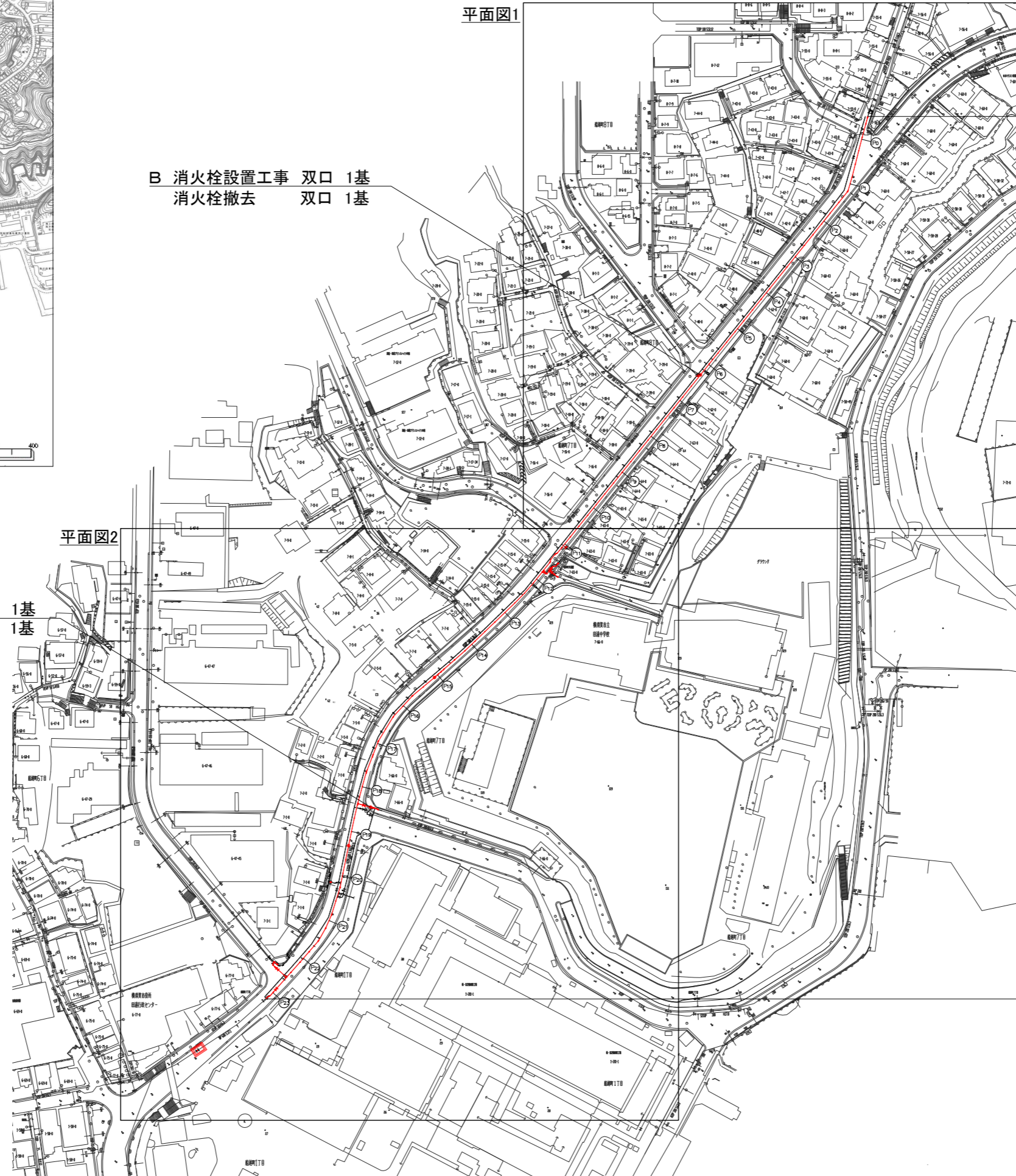


施工箇所

縮尺 1 : 7500

全体平面図 S=1/1000

平面図1



B 消火栓設置工事 双口 1基
消火栓撤去 双口 1基

B 消火栓設置工事 双口 1基
消火栓撤去 双口 1基

平面図2

設計図 1/10枚

工事名
船越町地区配水本管布設工事

工事場所
横須賀市船越町6丁目77番地先から
7丁目56番地先まで

図面名称
位置図、全体平面図

図面番号
浦郷16 A1,B1
鷹取20 B4,C3,C4 鷹取25 A2,A3,B2
施工業者

令和4年(2022年)6月
課長 係長等 設計 監督 検査員

横須賀市上下水道局 技術部水道施設課
計画課 私有 無

原図用紙サイズA1

ブロック番号 1300・1341

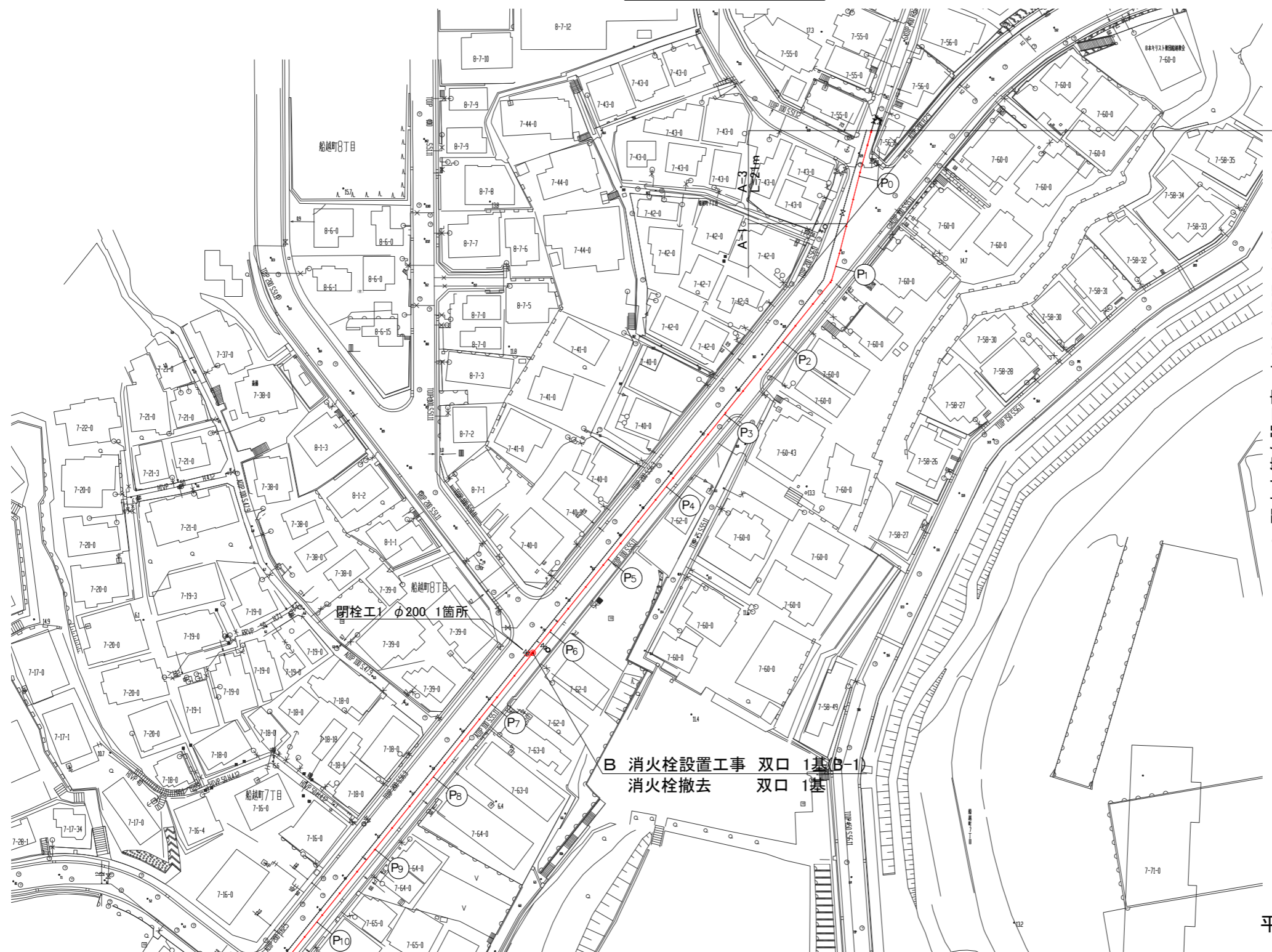
工事概要

A 配水本管布設工事	φ400 GXDIP	L=473m
B 消火栓設置工事	双口	2基
撤去管	φ500 KDIP	L=473m
撤去管	φ300 S II DIP	L=50m
撤去管	φ150 NSDIP	L=5m
撤去管	φ75 TDIP	L=5m
撤去管	φ100 ADIP	L=2m
消火栓撤去	双口	2基

ターミナルボックス設置 有

A 配水本管布設工事 φ400 GXDIP L=473m
撤去管 φ500 KDIP L=473m
撤去管 φ300 S II DIP L=50m
撤去管 φ150 NSDIP L=5m
撤去管 φ75 TDIP L=5m
撤去管 φ100 ADIP L=2m

平面図1 S=1/500



A 配水管布設工事 φ400 GXDIP L=473m
撤去管 φ500 KDIP L=473m

B 消火栓設置工事 双口 1基(B-1)
消火栓撤去 双口 1基

平面図2へ

設計図 2/10枚				
工事名 船越町地区配水本管布設工事				
工事場所 横須賀市船越町6丁目77番地先から7丁目56番地先まで				
図面名称 平面図1				
図面番号 浦郷16 A1,B1 鷹取20 B4,C3,C4 鷹取25 A2,A3,B2				
施工業者				
令和4年(2022年)6月				
課長	係長等	設計	監督	検査員
横須賀市上下水道局 技術部水道施設課				
計画課			私道	無

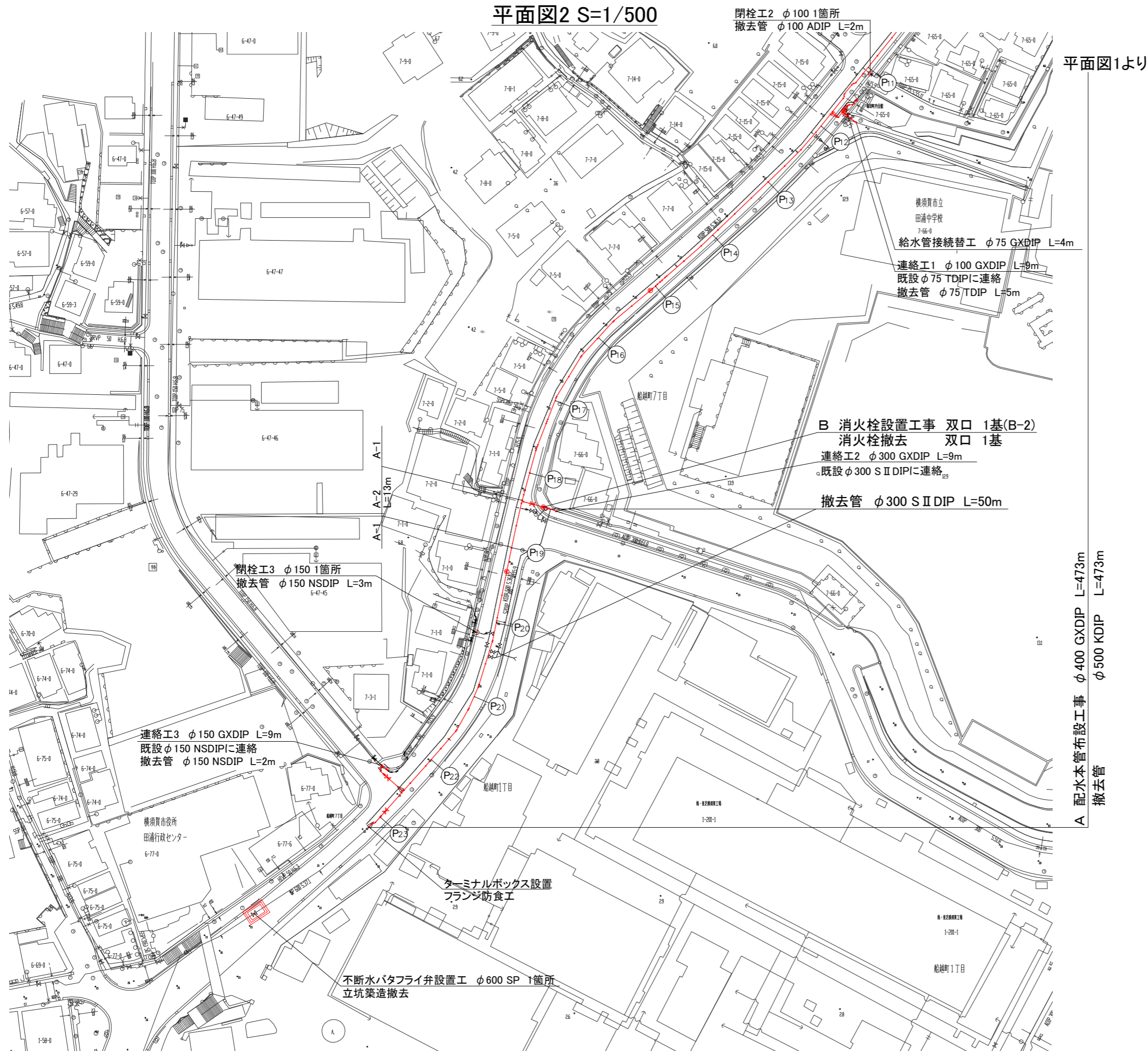
原図用紙サイズA1

工事区間別内訳明細表

工事	区間	土被り(m)	延長(m)	掘削方法(参考)	施工区分	埋戻し材料	仮復旧		一次復旧(路盤入替)		本復旧	試掘(箇所)	道路区分	その他
							舗装	路盤	舗装	路盤				
A	A-1	1.2	439	バックホウ 0.2m ²	夜間	改良土	再生密粒度 5cm 再生粗粒度 5cm	RC-40 35cm	別途工事	別途工事	別途工事	13	幹線道路 車道	B-1 不断水バタフライ弁設置工 管撤去工・閉栓工1・閉栓工2・閉栓工3
	A-2	1.2	13	バックホウ 0.2m ²	夜間	改良土	再生密粒度 5cm 再生粗粒度 5cm	RC-40 35cm	別途工事	別途工事	別途工事	2	幹線道路 車道 交差点部	-
	A-3	1.2	21	バックホウ 0.2m ²	夜間	改良土	再生密粒度 5cm	RC-40 25cm 先行路盤	-	-	別途工事	1	一般道路 車道	連絡工3
	A-4	-	-	バックホウ 0.1m ²	夜間	改良土	再生密粒度 5cm	RC-40 10cm 先行路盤	-	-	別途工事	5	歩道	B-2 連絡工1・連絡工2 給水管接続替工(田浦中)

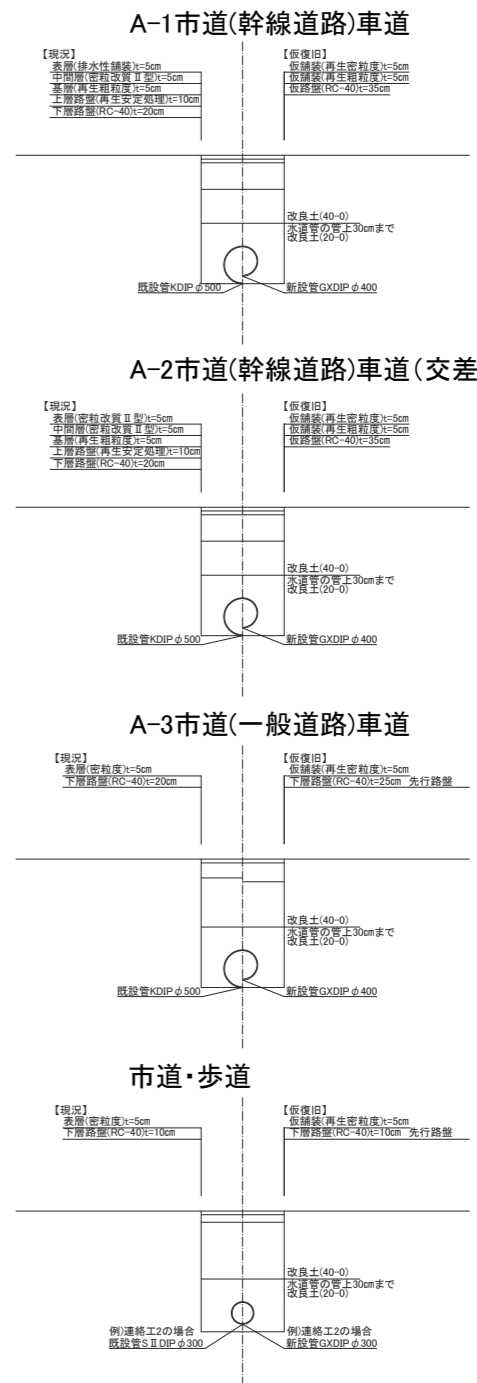
設計図 3/10枚				
工事名 船越町地区配水本管布設工事				
工事場所 横須賀市船越町6丁目77番地先から 7丁目56番地先まで				
図面名称 平面図2、舗装構成図				
図面番号 浦郷16 A1,B1 鷹取20 B4,C3,C4 鷹取25 A2,A3,B2				
施工業者				
令和4年(2022年)6月				
課長	係長等	設計	監督	検査員
横須賀市上下水道局 技術部 水道施設課				
計画課			私道	無

平面図2 S=1/500



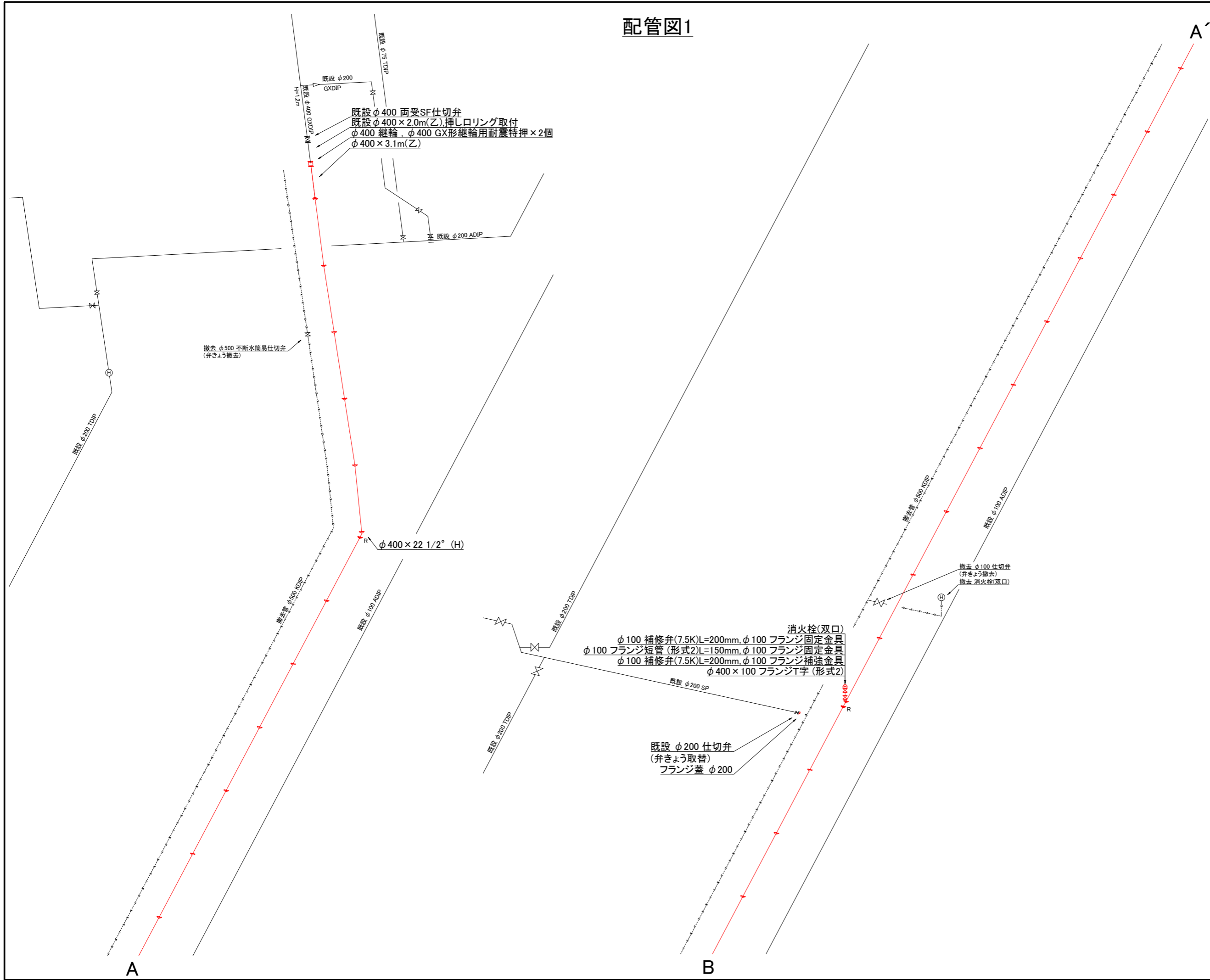
平面図1より

舗装構成図 S=1/50



A 配水本管布設工事 φ400 GXDIP L=473m φ500 KDIP L=473m 撤去管

配管図1



設計図 4/10枚

工事名
船越町地区配水本管布設工事

工事場所
横須賀市船越町6丁目77番地先から
7丁目56番地先まで

図面名称
配管図1

図面番号
浦郷16 A1,B1
鷹取20 B4,C3,C4 鷹取25 A2,A3,B2

施工業者

令和4年(2022年)6月

課長	係長等	設計	監督	検査員

横須賀市上下水道局 技術部水道施設課

計画課		私道	無
-----	--	----	---

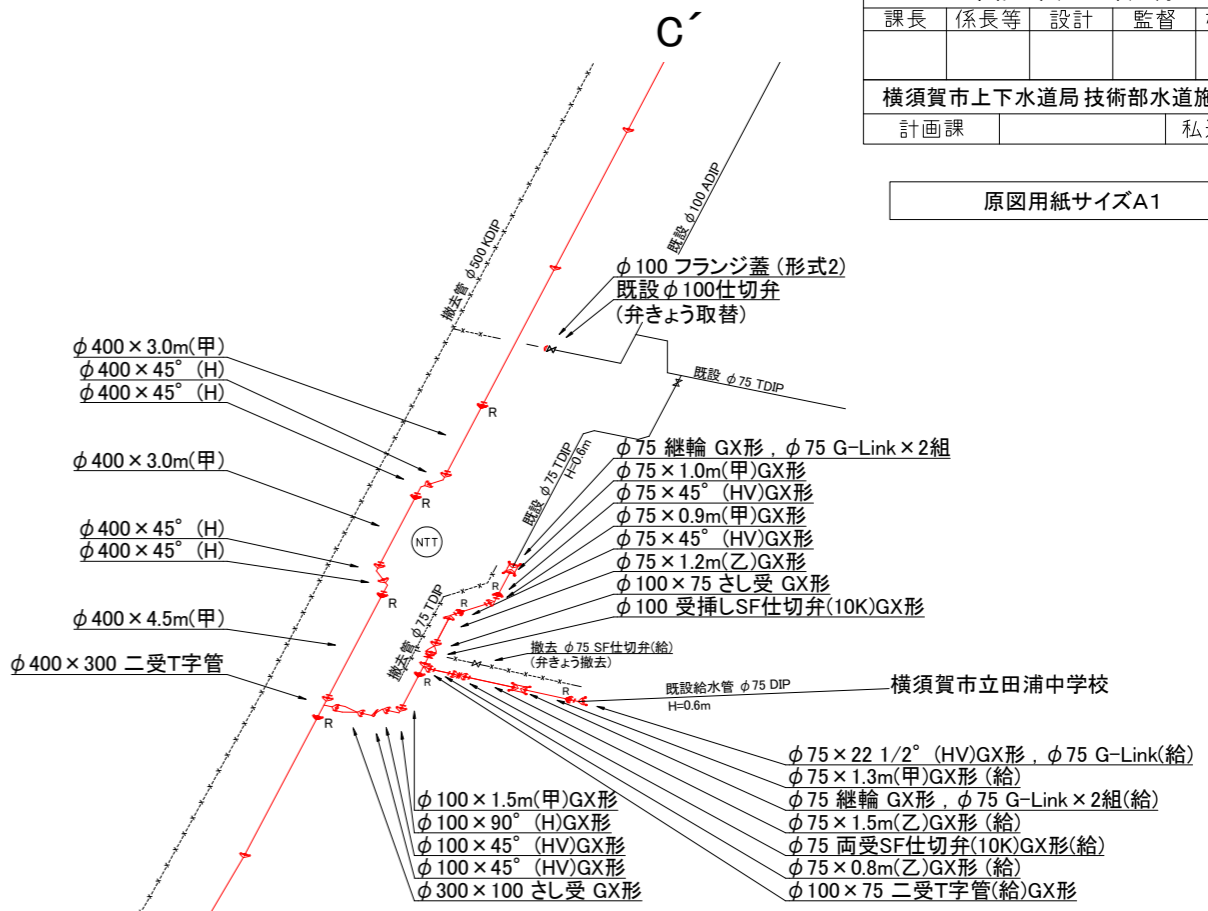
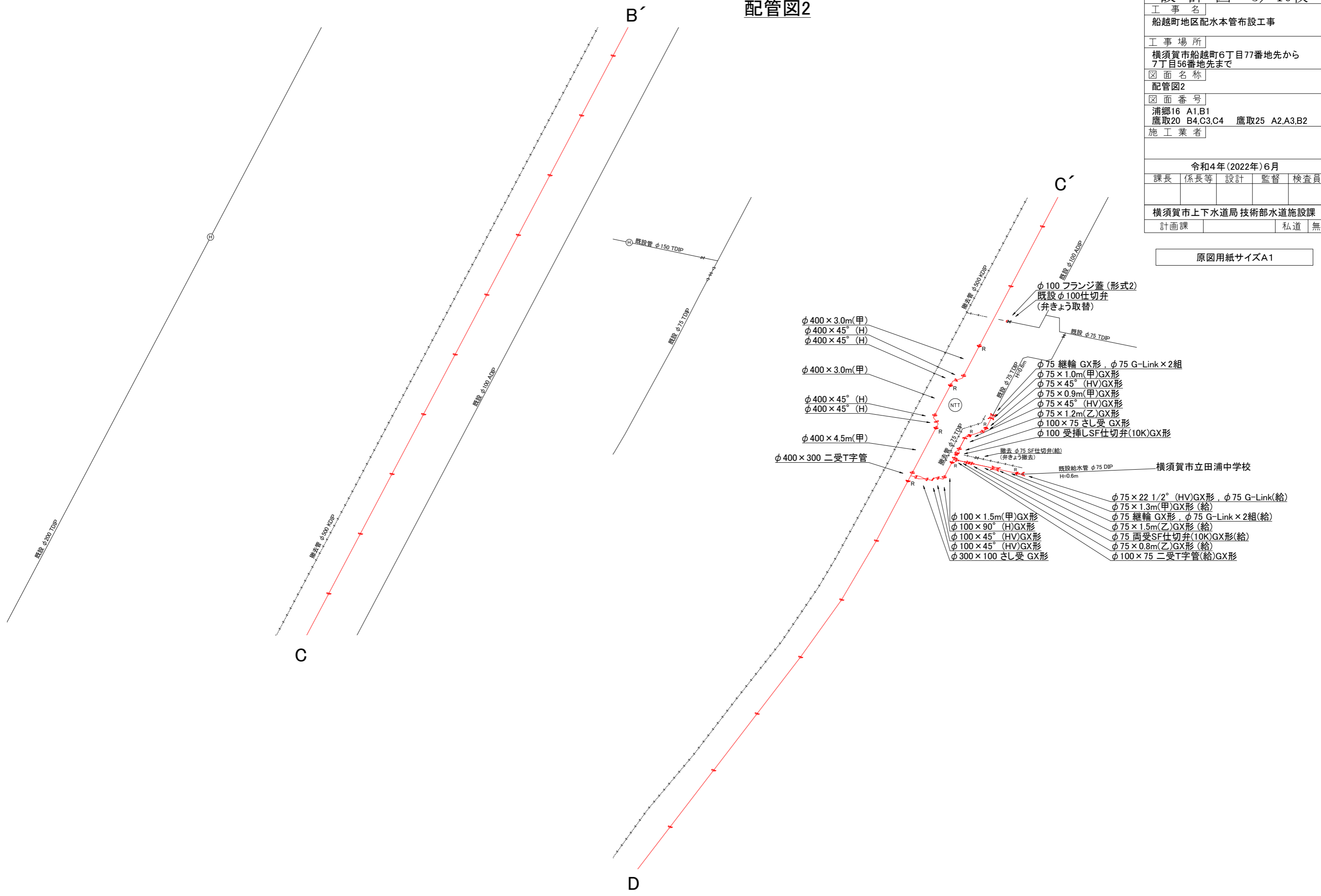
原図用紙サイズA1

配管図2

工事名	船越町地区配水本管布設工事			
工事場所	横須賀市船越町6丁目77番地先から7丁目56番地先まで			
図面名称	配管図2			
図面番号	浦郷16 A1,B1 鷹取20 B4,C3,C4 鷹取25 A2,A3,B2			
施工業者				

令和4年(2022年)6月				
課長	係長等	設計	監督	検査員
横須賀市上下水道局 技術部水道施設課				
計画課			私道	無

原図用紙サイズA1



工事名	船越町地区配水本管布設工事
工事場所	横須賀市船越町6丁目77番地先から 7丁目56番地先まで
図面名称	配管図3
図面番号	浦郷16 A1,B1 鷹取20 B4,C3,C4 鷹取25 A2,A3,B2
施工業者	

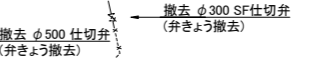
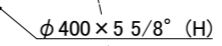
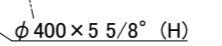
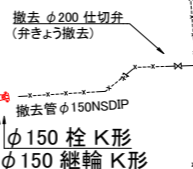
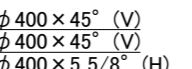
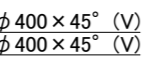
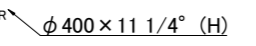
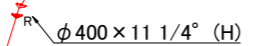
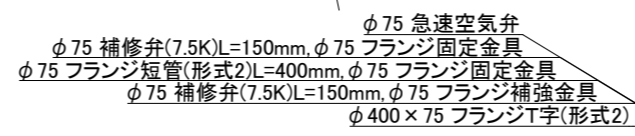
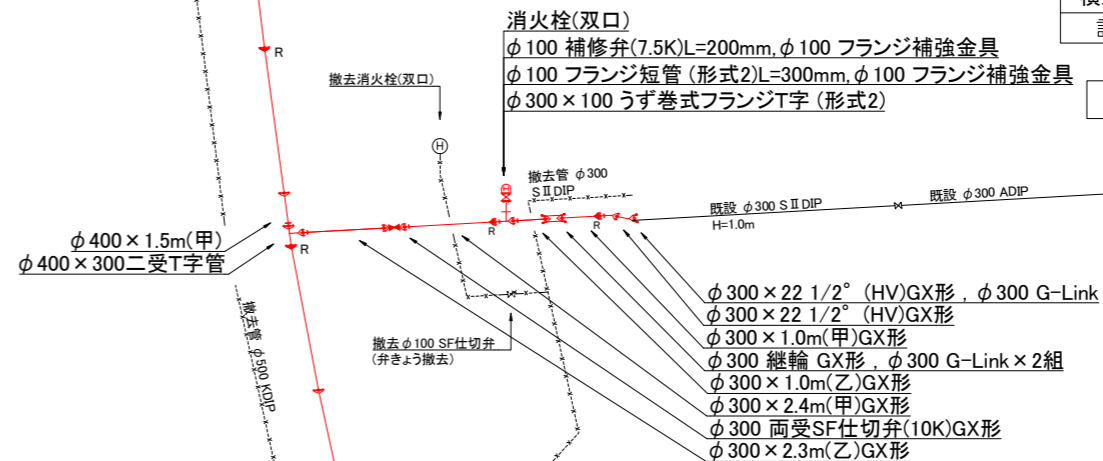
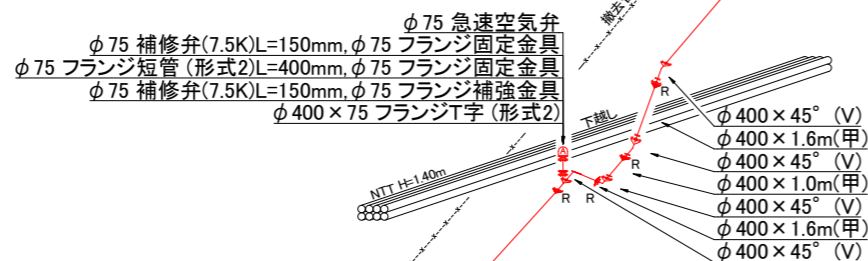
令和4年(2022年)6月				
課長	係長等	設計	監督	検査員
横須賀市上下水道局 技術部 水道施設課				
計画課			私道	無

原図用紙サイズA1

配管図3

D'

E'



E

F

既設 φ75 TDP

撤去管 φ300 KDIP

雨水BoxカバーH=0.25m

下継し

既設 φ75 TDP

撤去管 φ300 KDIP

撤去管 φ300 S I DIP

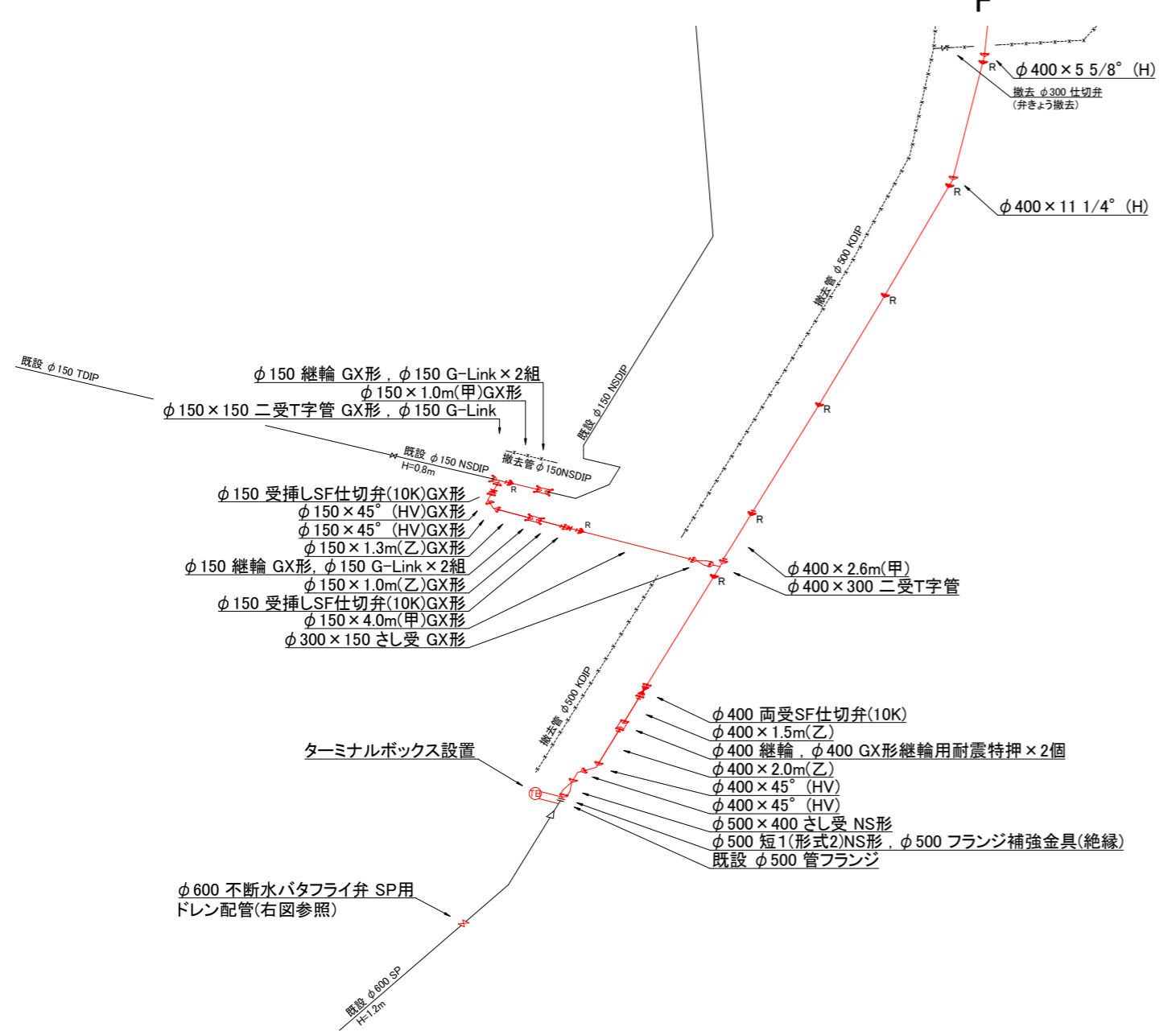
撤去管 φ300 S I DIP

工事名	船越町地区配水本管布設工事			
工事場所	横須賀市船越町6丁目77番地先から7丁目56番地先まで			
図面名称	配管図4、ターミナルボックス設置図			
図面番号	浦郷16 A1,B1 鷹取20 B4,C3,C4 鷹取25 A2,A3,B2			
施工業者				

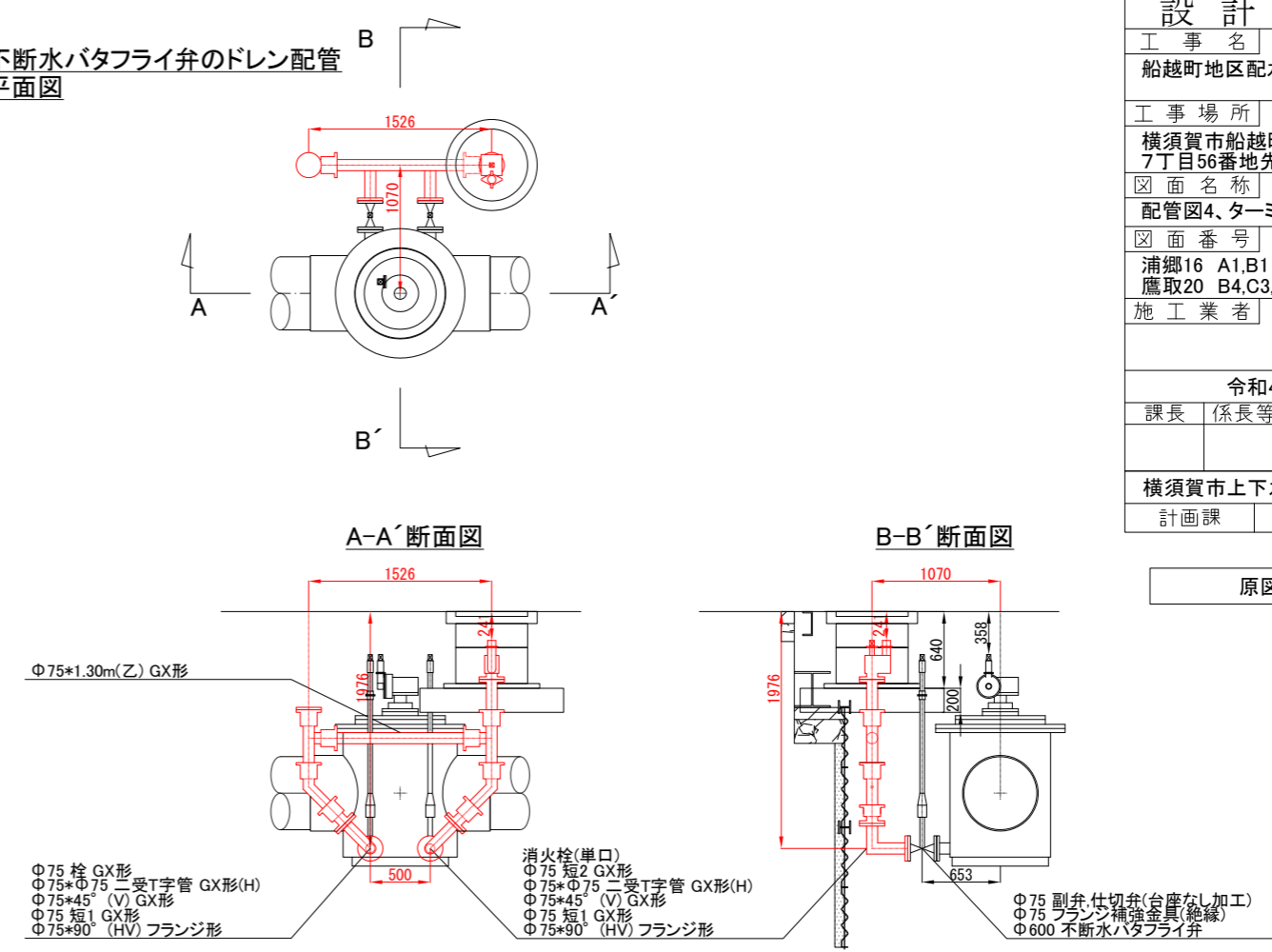
令和4年(2022年)6月				
課長	係長等	設計	監督	検査員
横須賀市上下水道局 技術部水道施設課				
計画課			私道	無

原図用紙サイズA1

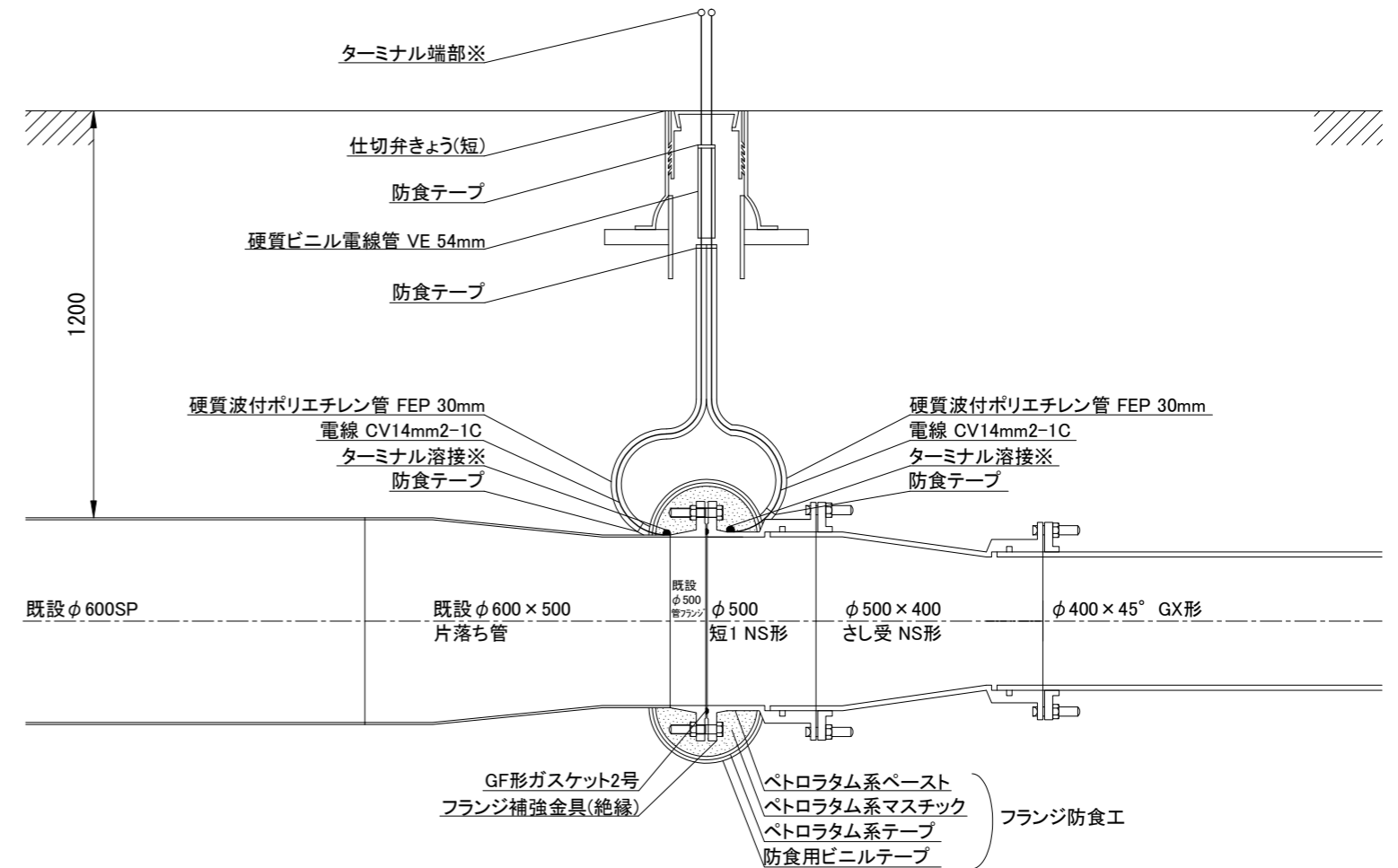
配管図4



不断水バタフライ弁のドレン配管平面図

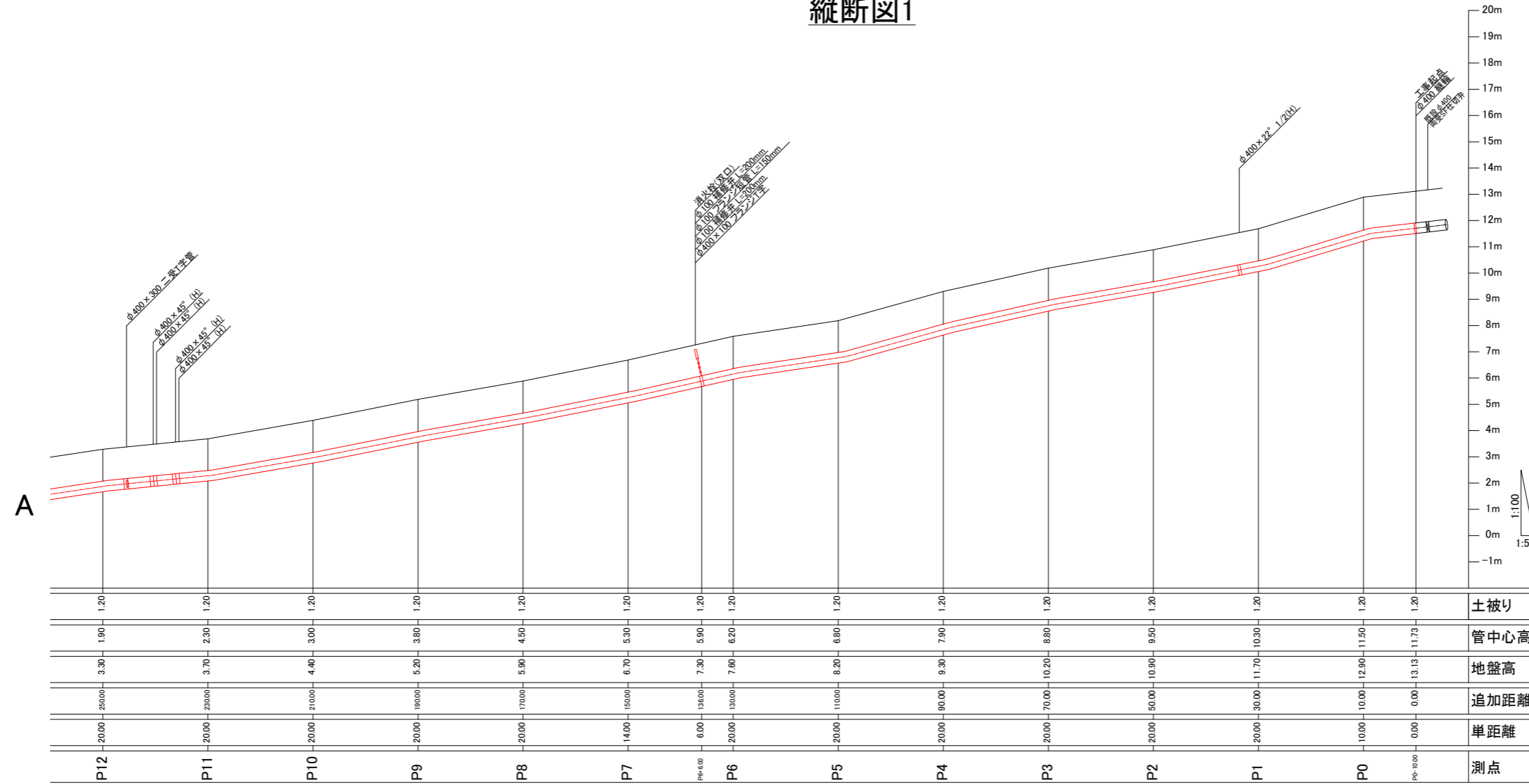


ターミナルボックス設置図 S=1/10



※ターミナルは、母材(SPまたはDIP)にプレートを溶接すること
 ※ターミナル端部は、地表から30cm以上長くすること

縦断図1

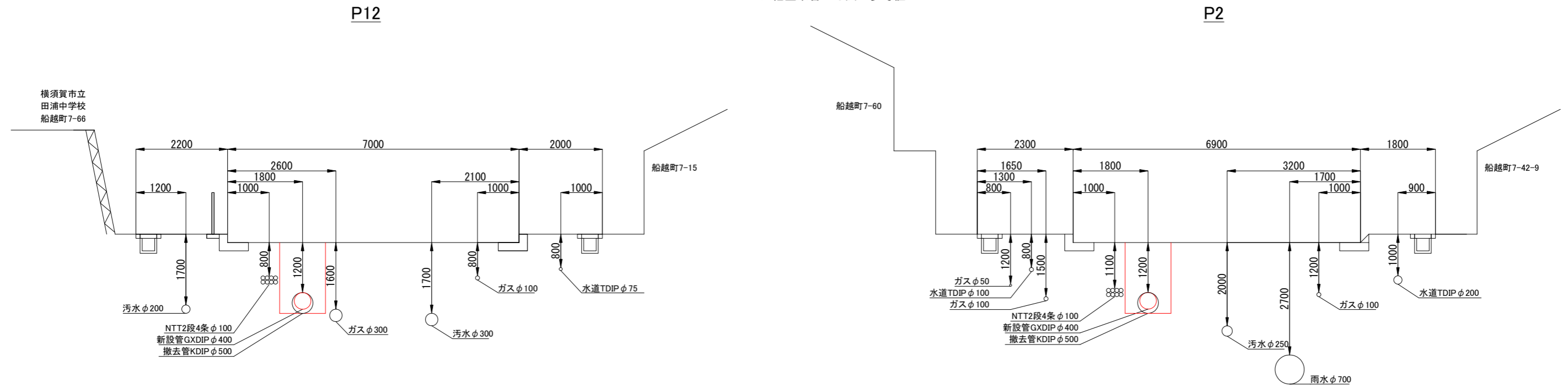


工事名	船越町地区配水本管布設工事			
工事場所	横須賀市船越町6丁目77番地先から 7丁目56番地先まで			
図面名称	縦断図1、横断図1			
図面番号	浦郷16 A1,B1 鷹取20 B4,C3,C4 鷹取25 A2,A3,B2			
施工業者				
令和4年(2022年)6月				
課長	係長等	設計	監督	検査員
横須賀市上下水道局 技術部水道施設課				
計画課			私道	無

原図用紙サイズA1

横断図1 S=1/50

※他企業管の寸法は参考値

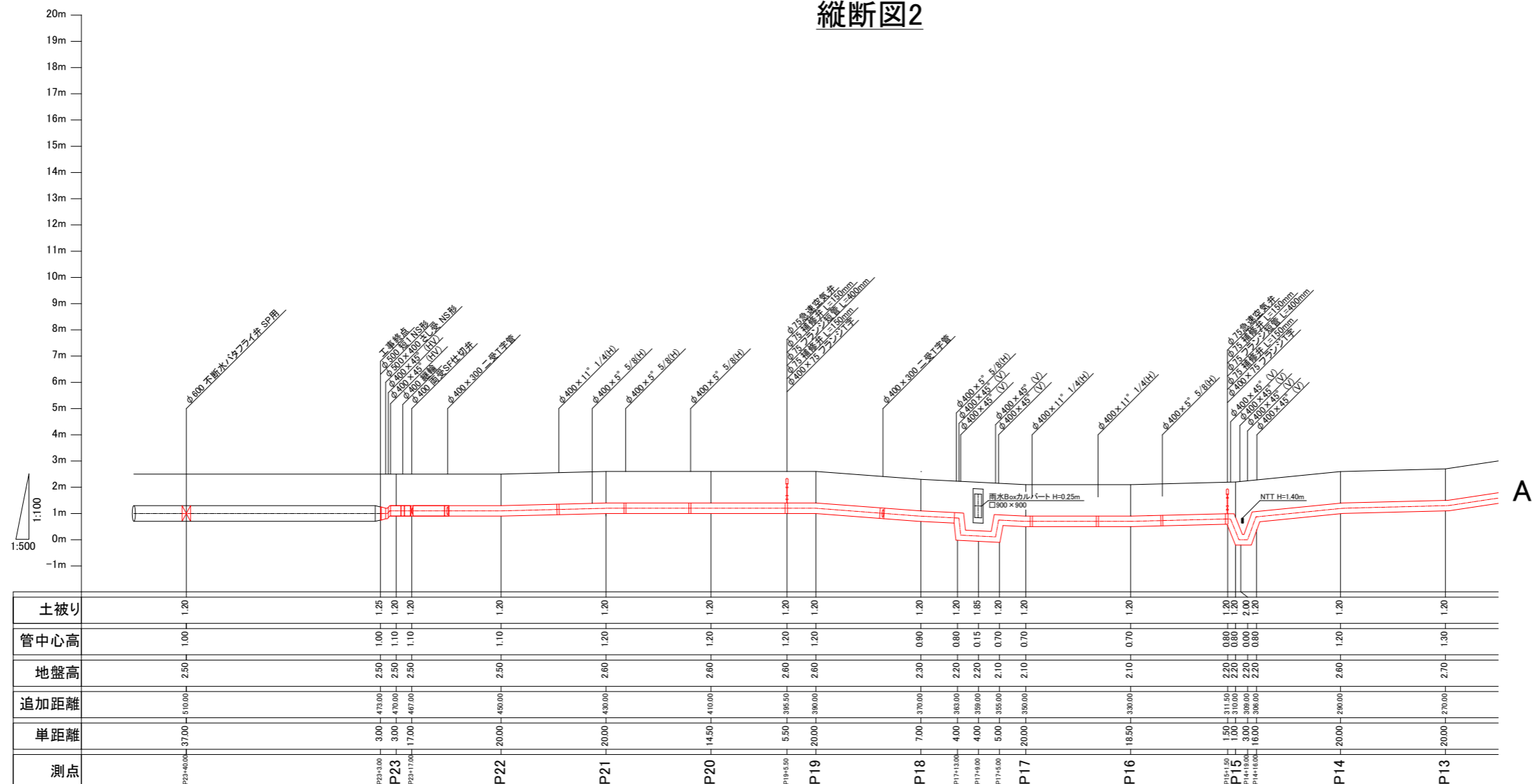


工事名	船越町地区配水本管布設工事
工事場所	横須賀市船越町6丁目77番地先から 7丁目56番地先まで
図面名称	縦断図2、横断図2
図面番号	浦郷16 A1,B1 鷹取20 B4,C3,C4 鷹取25 A2,A3,B2
施工業者	

令和4年(2022年)6月				
課長	係長等	設計	監督	検査員
横須賀市上下水道局 技術部水道施設課				
計画課			私道	無

原図用紙サイズA1

縦断図2

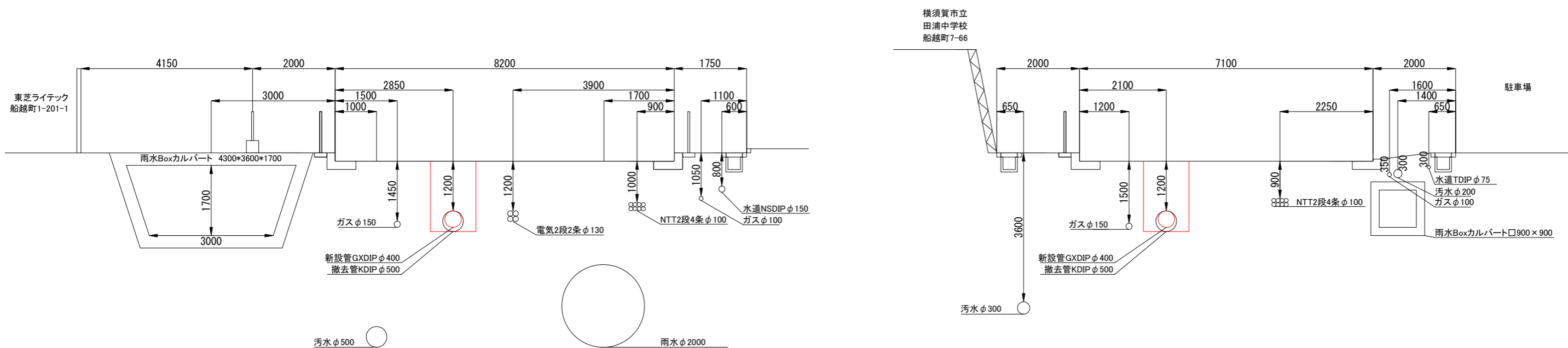


横断図2 S=1/50

※他企業管の寸法は参考値

P22

P16

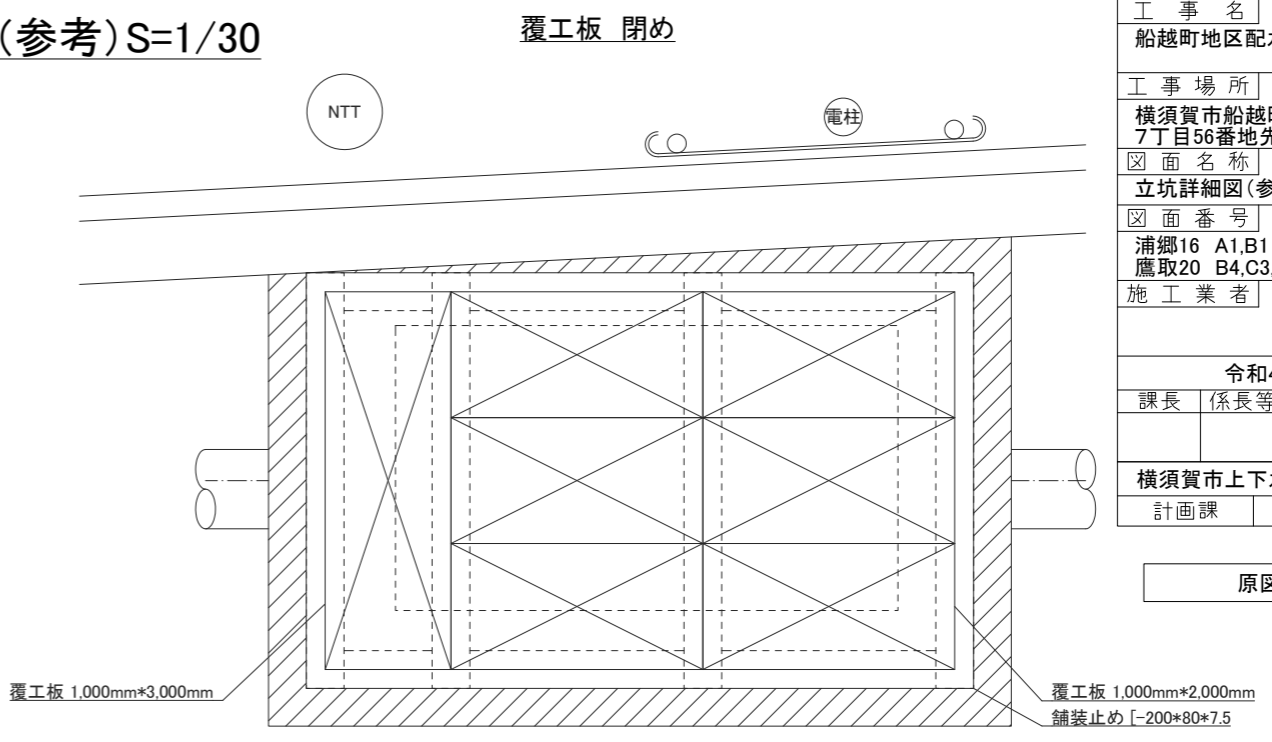
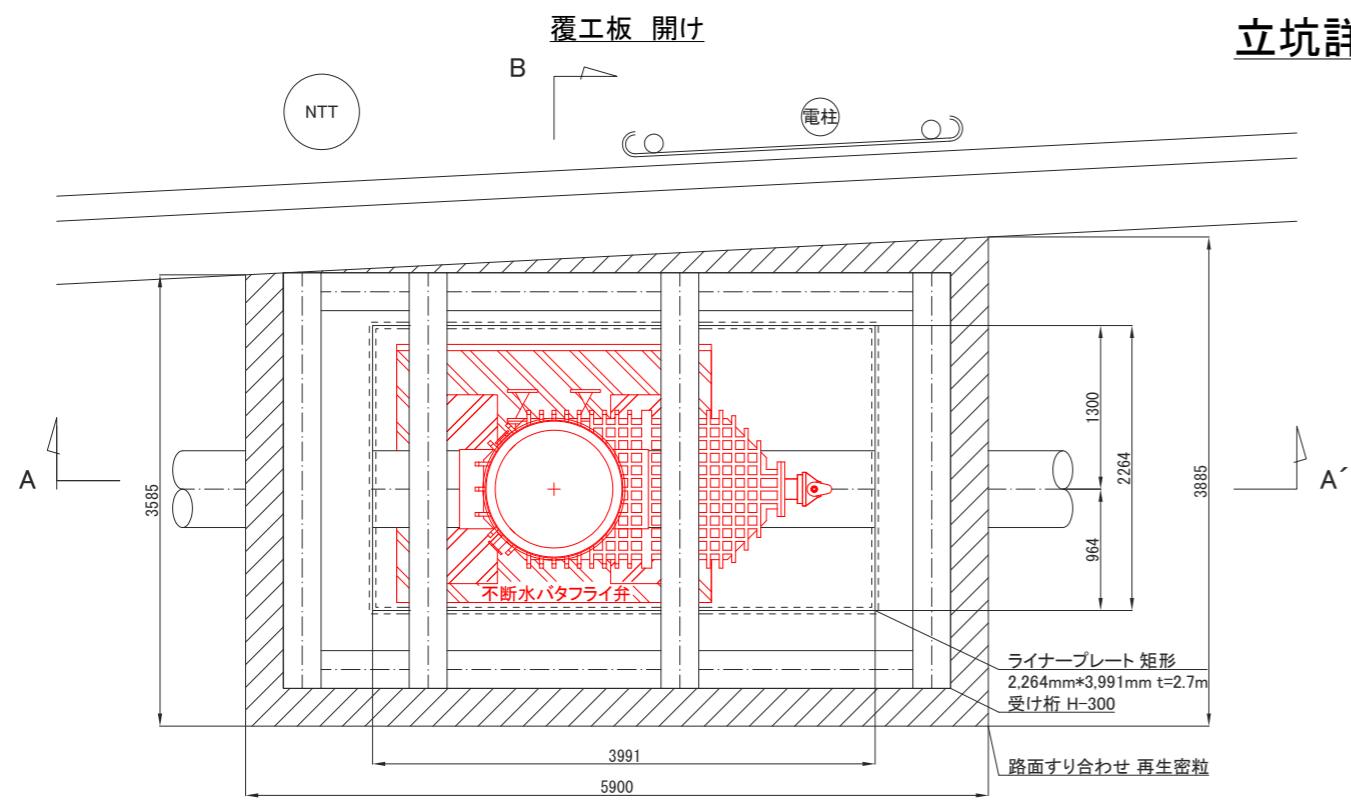


工事名	船越町地区配水管布設工事		
工事場所	横須賀市船越町6丁目77番地先から7丁目56番地先まで		
図面名称	立坑詳細図(参考)		
図面番号	浦郷16 A1,B1 鷹取20 B4,C3,C4 鷹取25 A2,A3,B2		
施工業者			

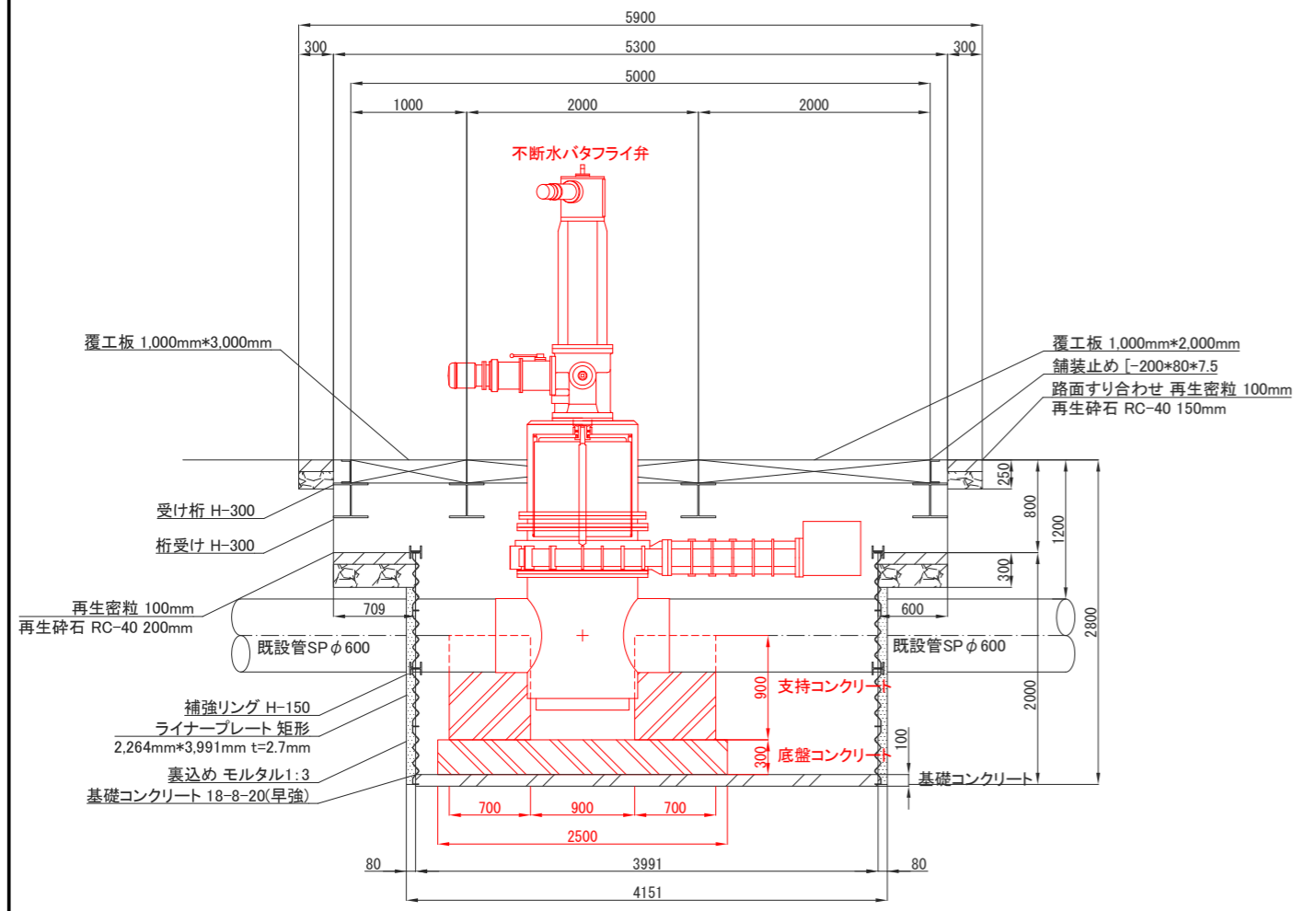
令和4年(2022年)6月				
課長	係長等	設計	監督	検査員
横須賀市上下水道局 技術部 水道施設課				
計画課			私道	無

原図用紙サイズA1

立坑詳細図(参考) S=1/30



A-A'断面図



B-B'断面図

