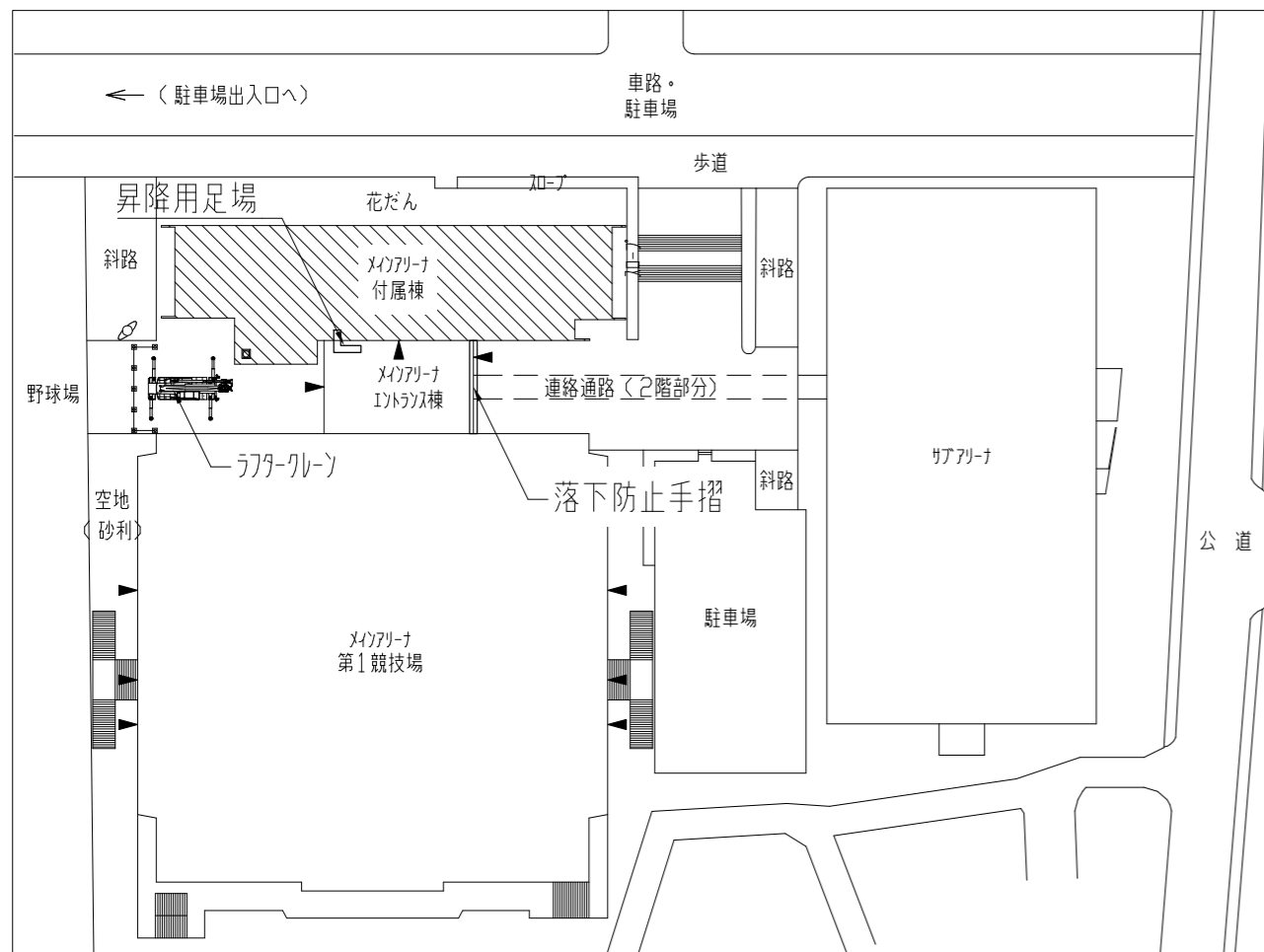


工事場所：横須賀市不入斗町1丁目2番地
横須賀市総合体育会館



案内図



配置図・仮設参考図 1: 1000

工事内容

屋上1

- ・撤去
シート防水、縦型・横型トレイン、樋受石1か所
アルミ製押え金物(シーリング共)
- ・改修
下地処理：ケレン・清掃、ひび割れ処理
下地調整：ホリマーセメントモルタル
合成高分子系ルーフィングシート防水(種別S-F2)
SUS製脱気筒12か所
改修用縦型・横型トレイン
アルミ製押え金物
押え金物廻り变成シリコン系シーリング(20×10)
ウレタンゴム系塗膜防水(種別X-2):設備基礎上部
樋受石1か所

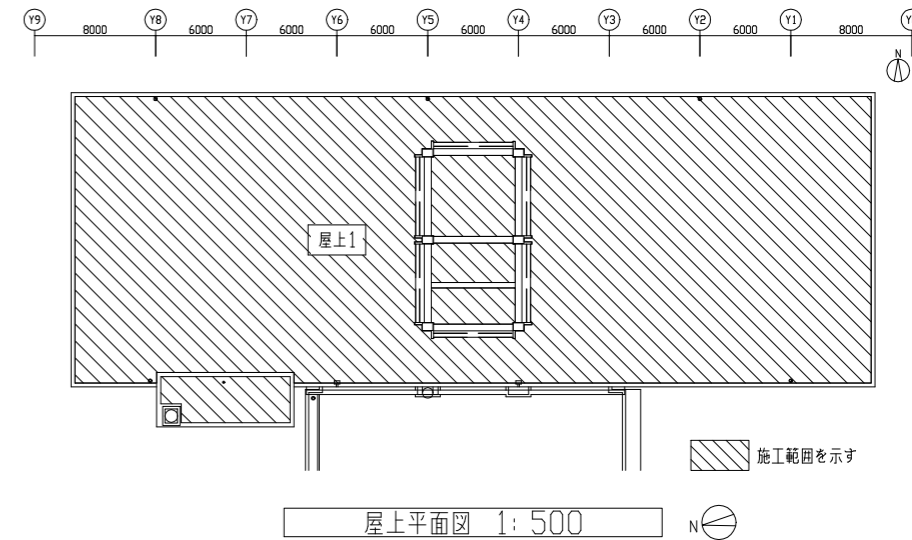
屋上2、3、4

- ・撤去
一部立上り押えモルタル
縦型・横型トレイン、樋受石4か所
伸縮目地、建具廻りシーリング
- ・改修
下地処理：ケレン・清掃、ひび割れ処理
立上り撤去部 壁モルタル塗り
下地調整：ホリマーセメントモルタル
ウレタンゴム系塗膜防水(種別X-2)
改修用縦型・横型トレイン
伸縮目地撤去部・防水端部ホリウレタン系シーリング(20×10)
建具廻り变成シリコン系シーリング(20×10)
樋受石5か所

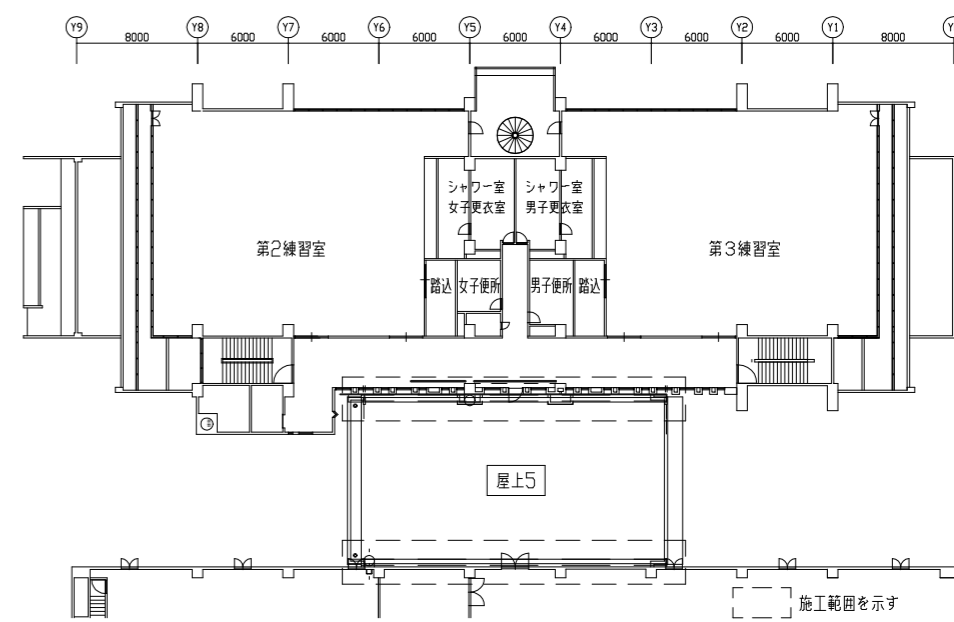
屋上5

- ・撤去
鋼製EXP.Jカー撤去(シーリング共)
たてどい切断撤去、樋受石2か所
- ・改修
下地調整：ホリマーセメントモルタル
ウレタンゴム系塗膜防水(種別X-2)
EXP.Jカー：アルミ製、耐火帯(遮炎性能)
上部水切、歩行部補強
EXP.Jカー及び水切廻り・防水端部
变成シリコン系シーリング(20×10)
たてどい新設：SUS管 既存接続
EXP.Jカーとのクリアランス50確保
樋受石2か所

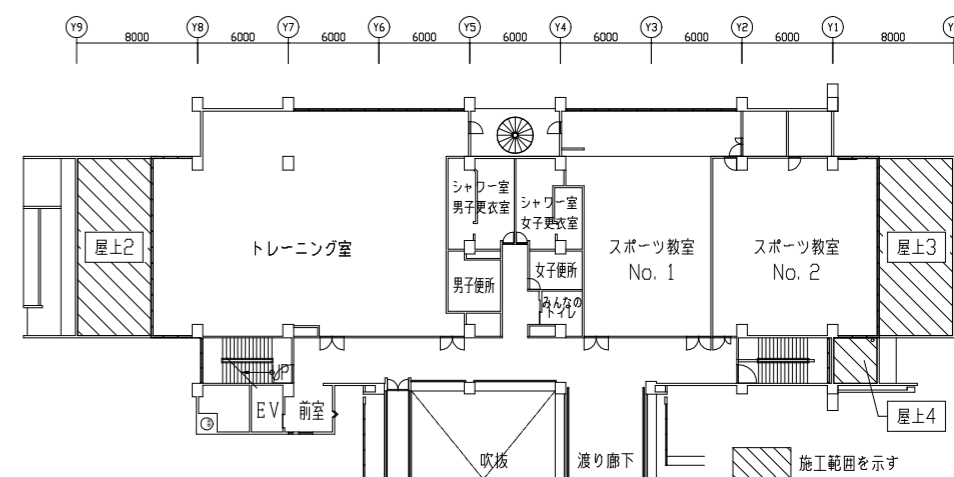
*屋上1、2、3、4のひび割れ処理(幅2.0mm以上)はUカットの上、ホリウレタン系シーリング(50m)



屋上平面図 1: 500

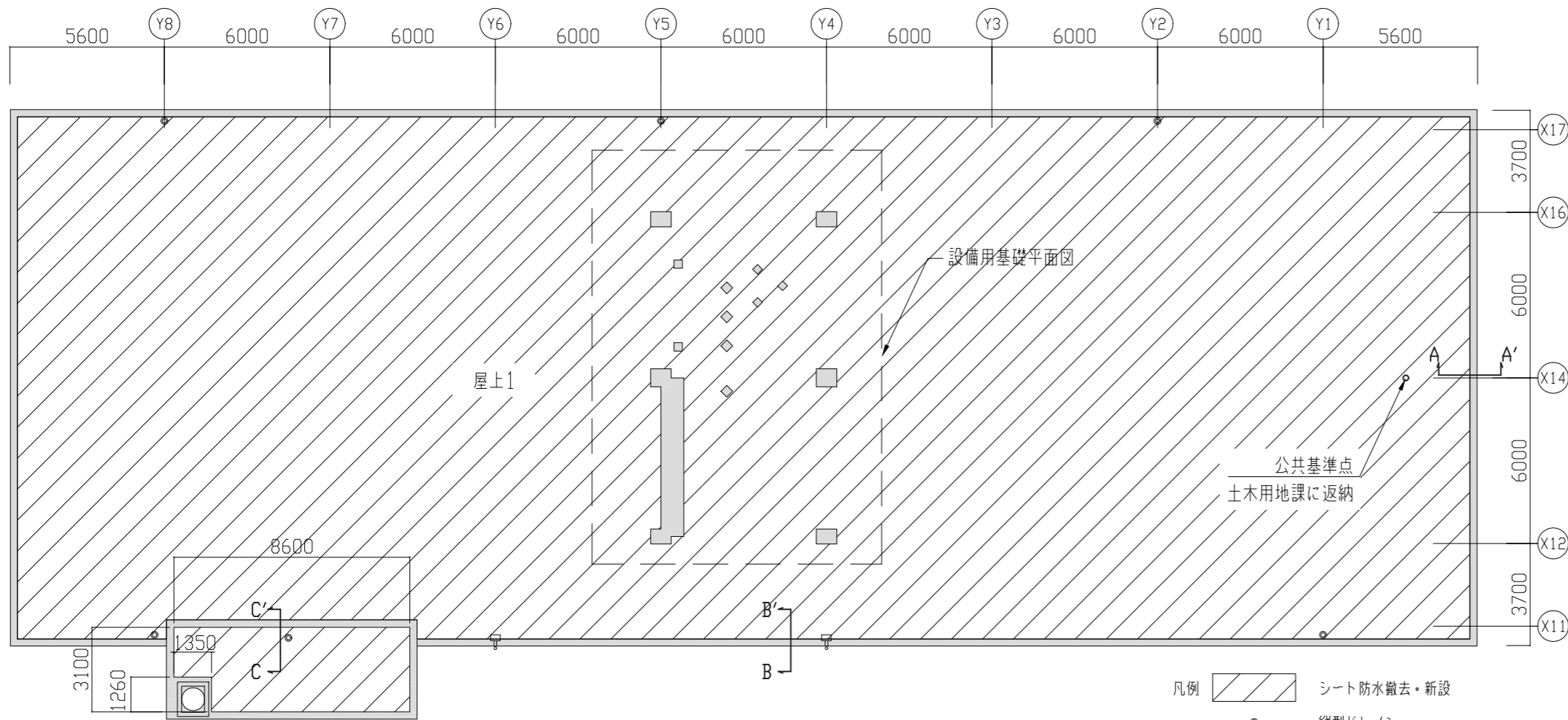


3階平面図 1: 500



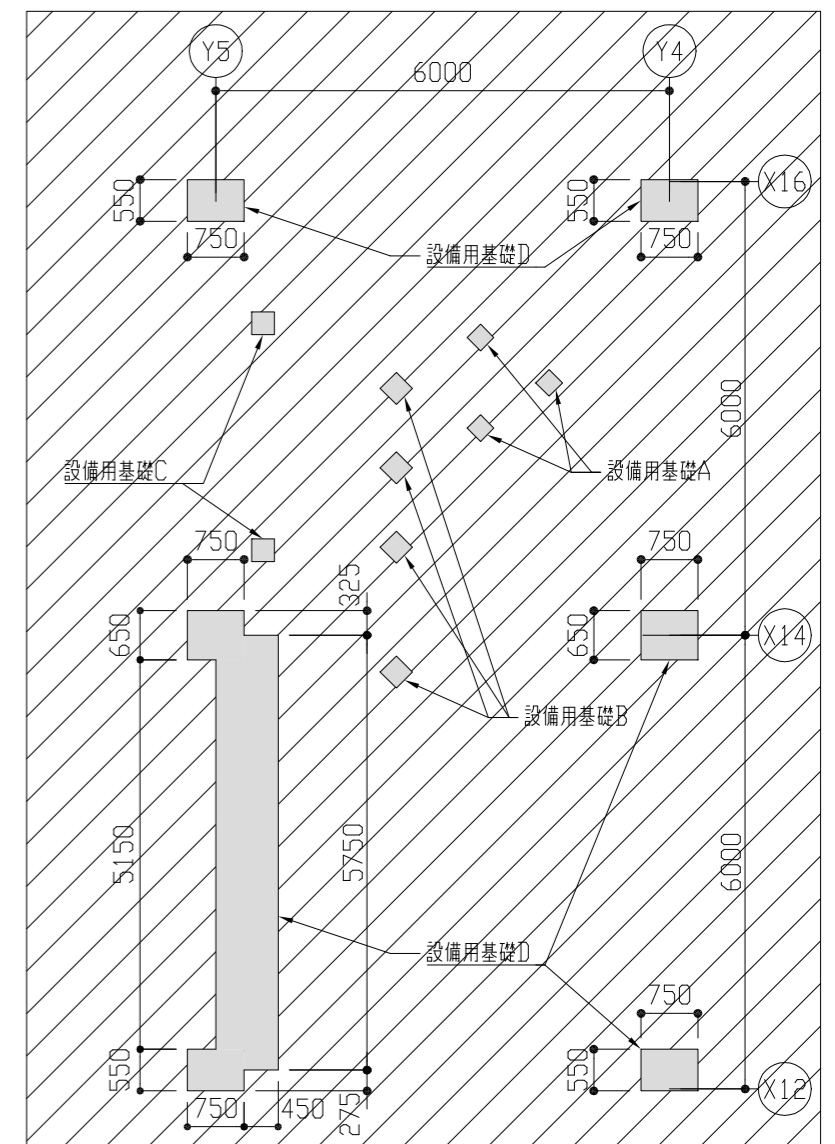
2階平面図 1: 500

工事名	総合体育会館メインアリーナ附属棟屋上防水改修工事		設計者資格氏名	級建築士登録第 号		課長	主査等	担当者	横須賀市 都市部 公共建築課
図面名称	案内図、配置図、仮設参考図、平面図	図番	1/6	縮尺	1:1000、1:500 (A3)	作図	令和4年6月	日	

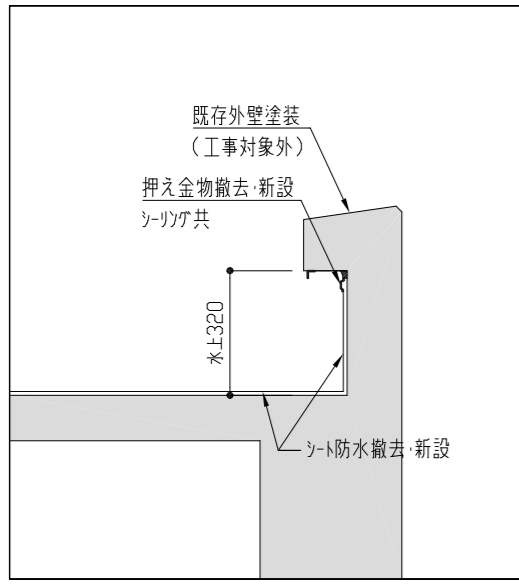


屋上1 平面図 1:200

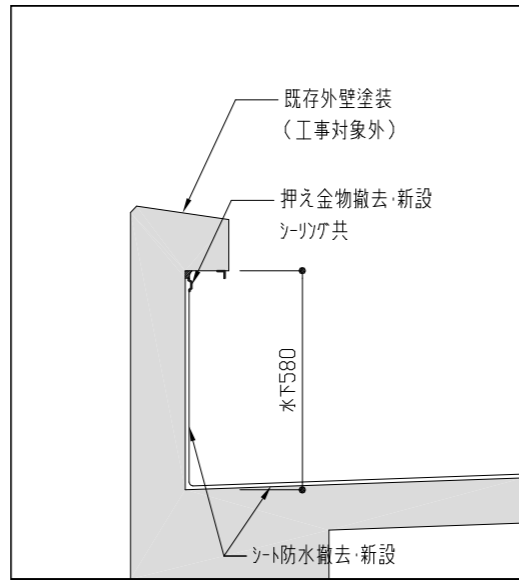
- 凡例
- シート防水撤去・新設
 - 縦型ドレイン
 - 横型ドレイン



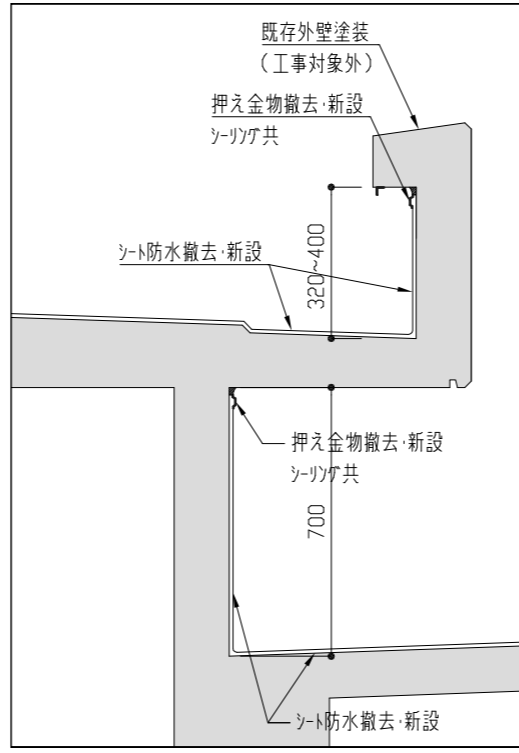
設備用基礎平面図 1:100



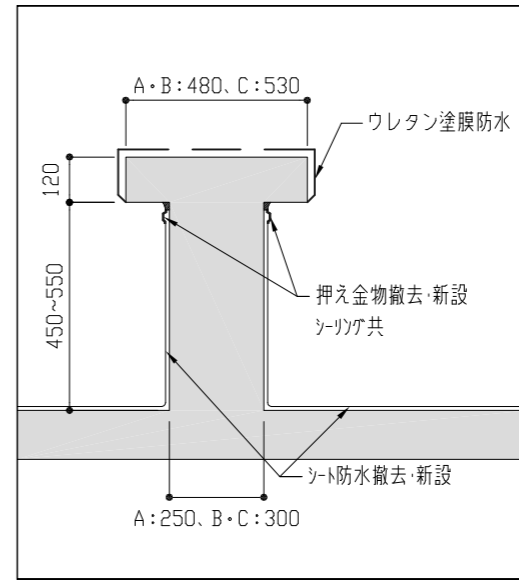
A-A' 断面詳細図 1:20



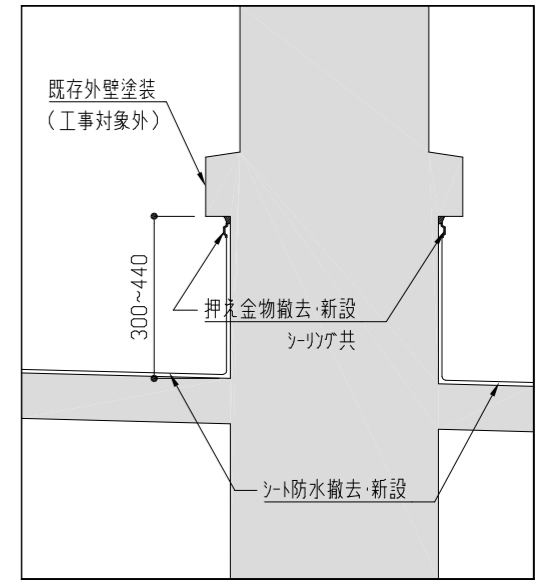
B-B' 断面詳細図 1:20



C-C' 断面詳細図 1:20

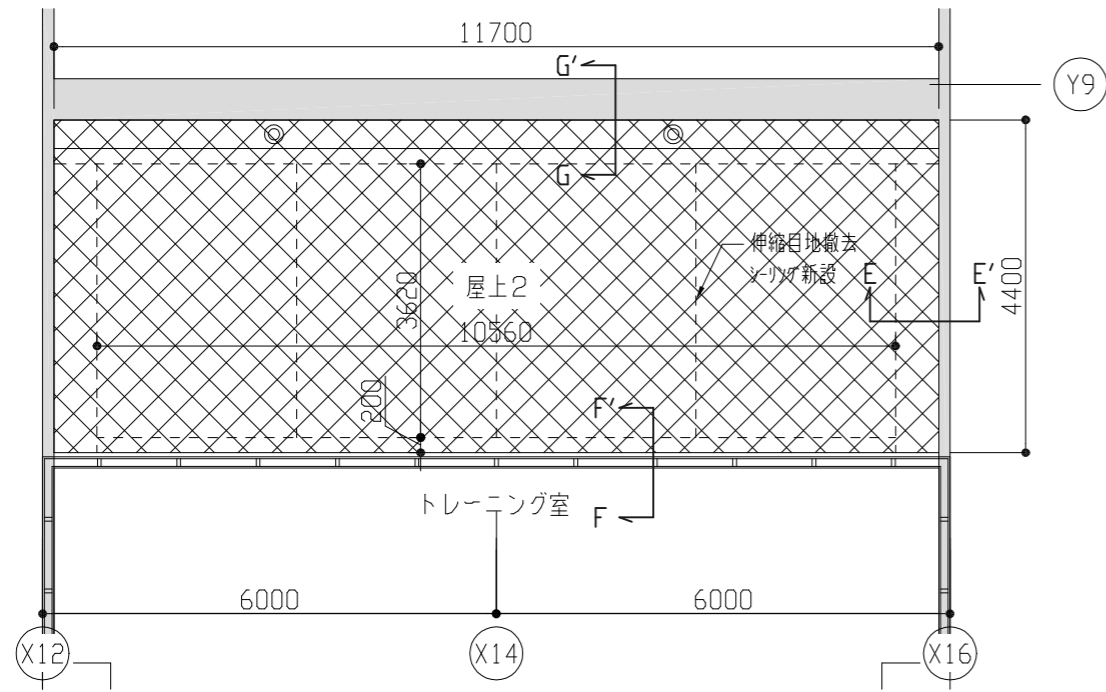


設備用基礎A・B・C 断面詳細図 1:20



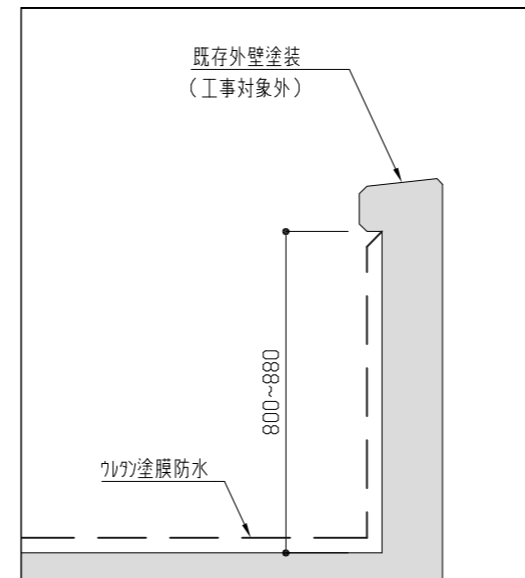
設備用基礎D 断面詳細図 1:20

工事名	総合体育会館メインアリーナ付棟屋上防水改修工事		設計者資格氏名	級建築士登録第 号		課長	主査等	担当者	横須賀市 都市部 公共建築課
図面名称	屋上1 平面図、断面詳細図	図番	2/6	縮尺	1:200、1:100、1:20 (A3)	作図	令和 4 年 6 月 日		

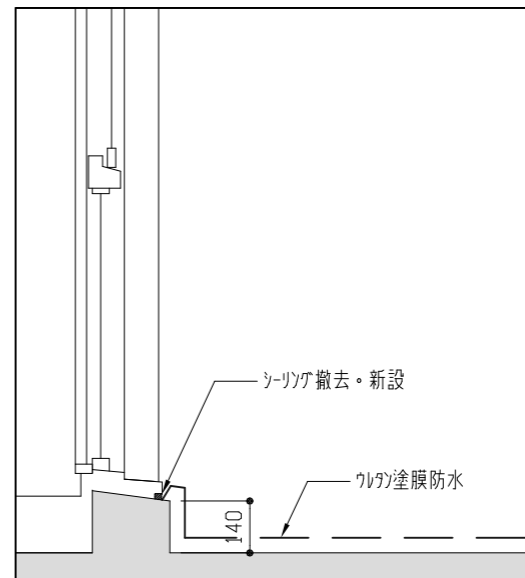


屋上2 平面図 1: 100

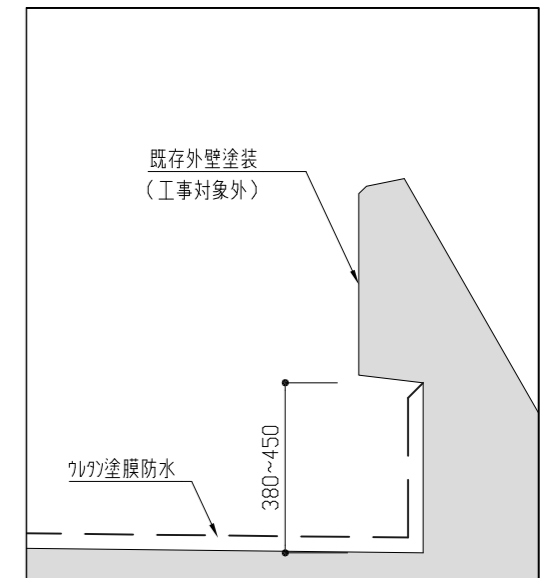
凡例 ウレタン塗膜防水新設
 縦型ドレーフ



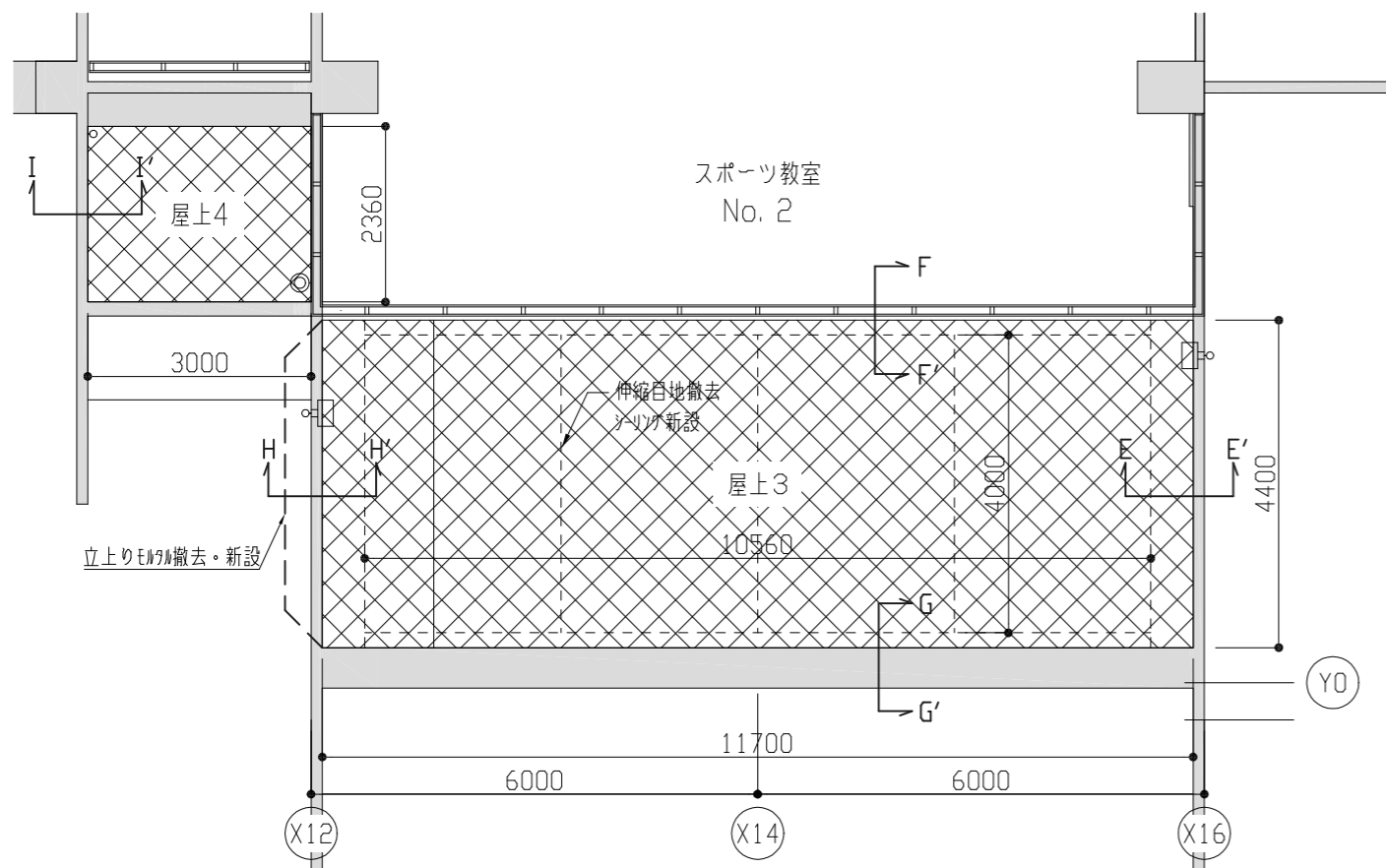
E-E' 断面詳細図 1: 20



F-F' 断面詳細図 1: 20

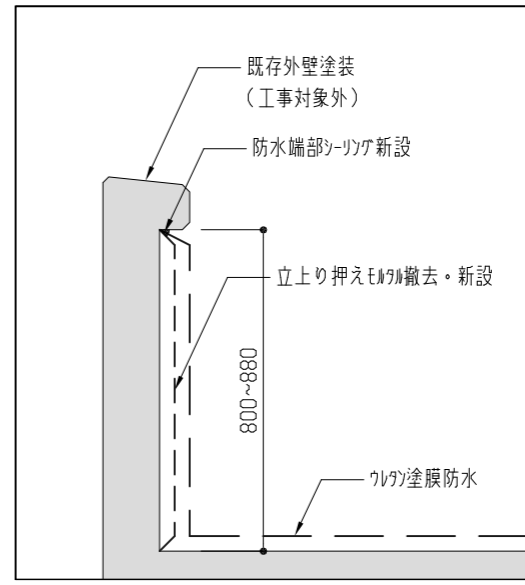


G-G' 断面詳細図 1: 20

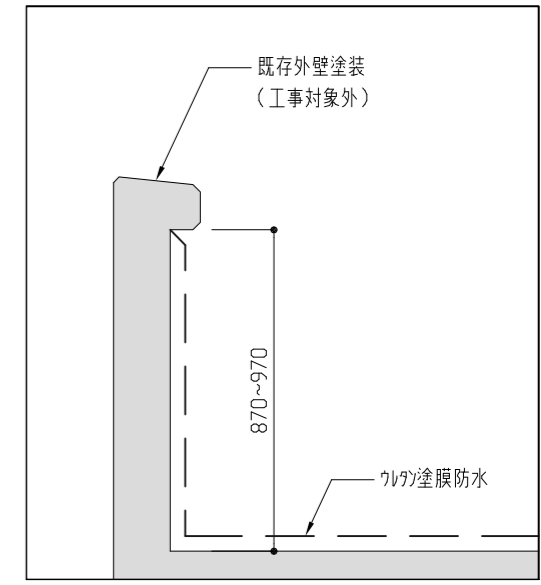


屋上3・4 平面図 1: 100

凡例 ウレタン塗膜防水新設
 縦型ドレーフ
 横型ドレーフ

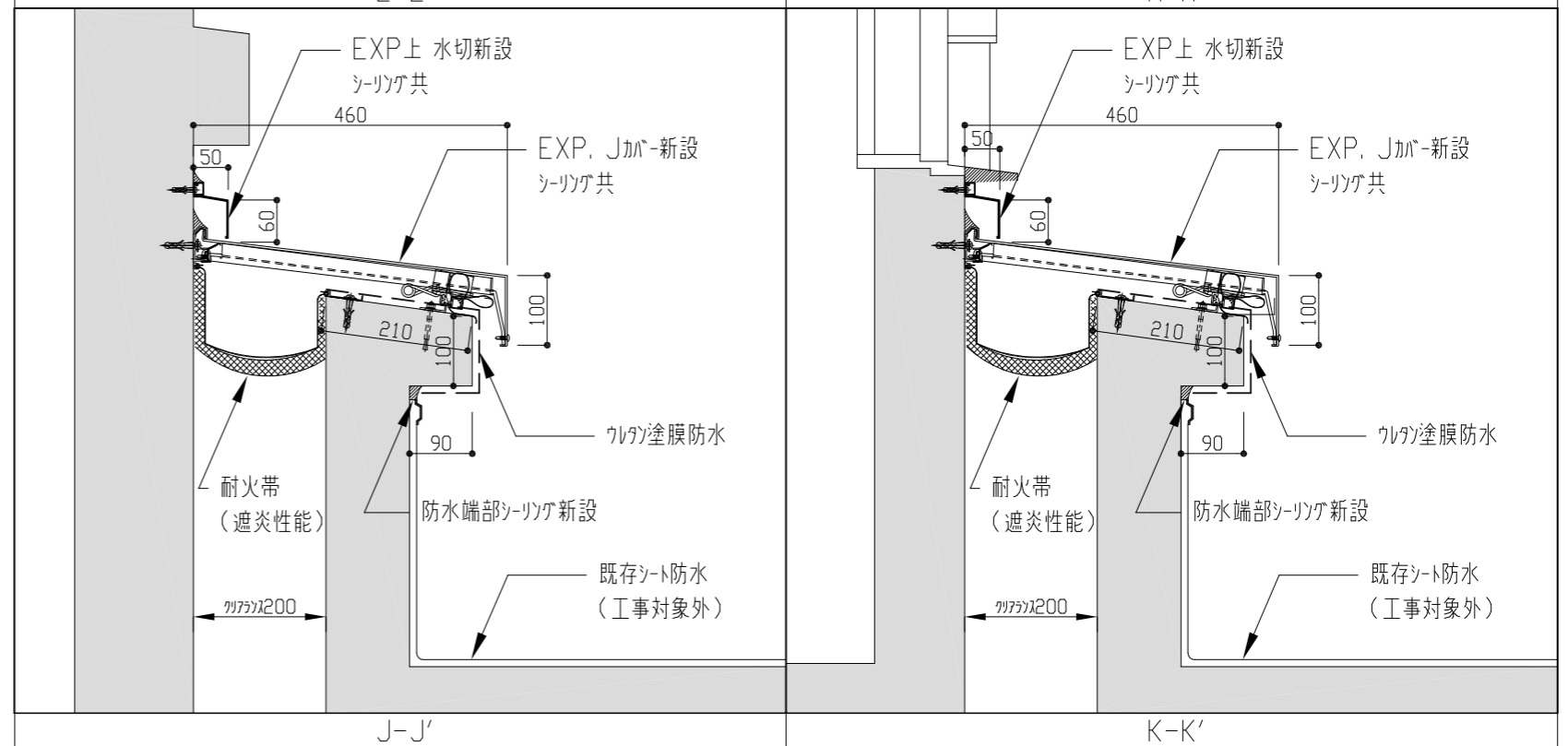
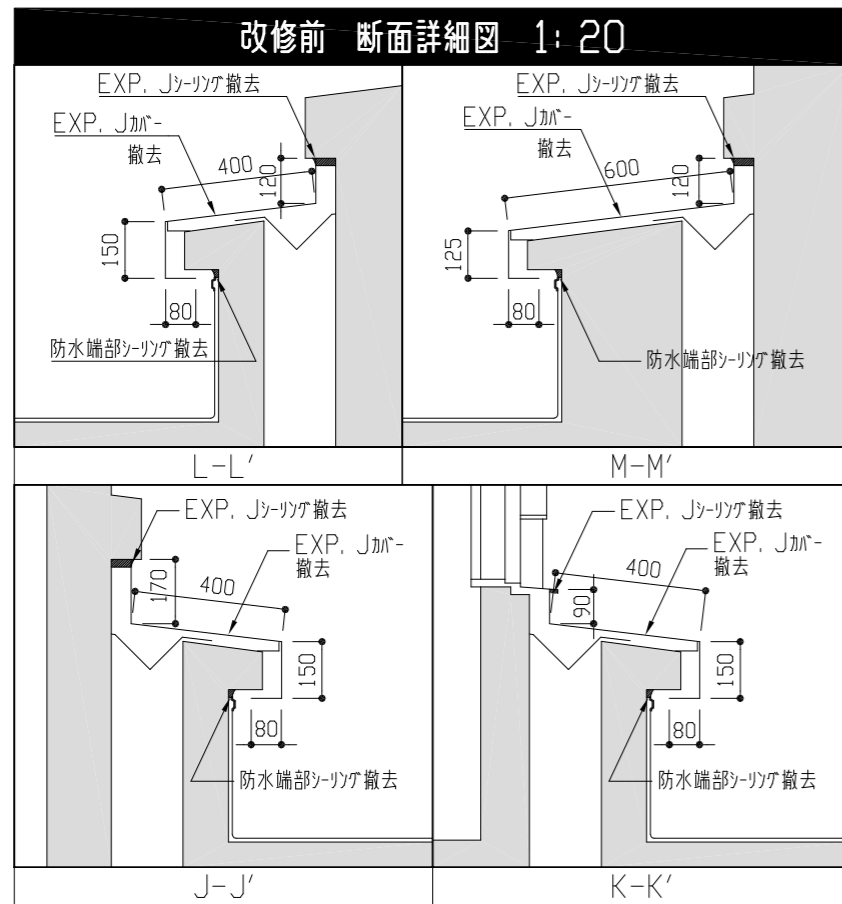
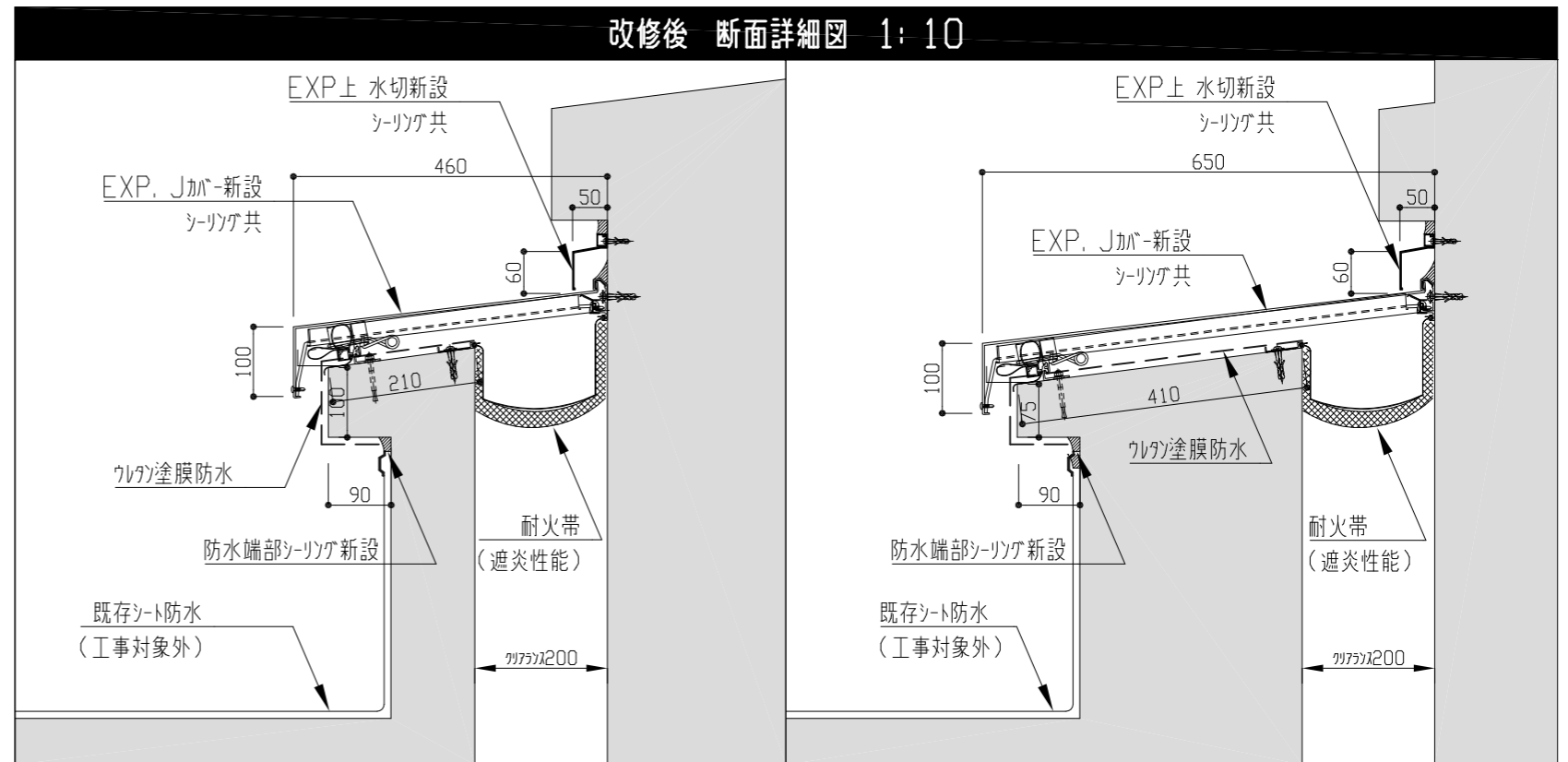
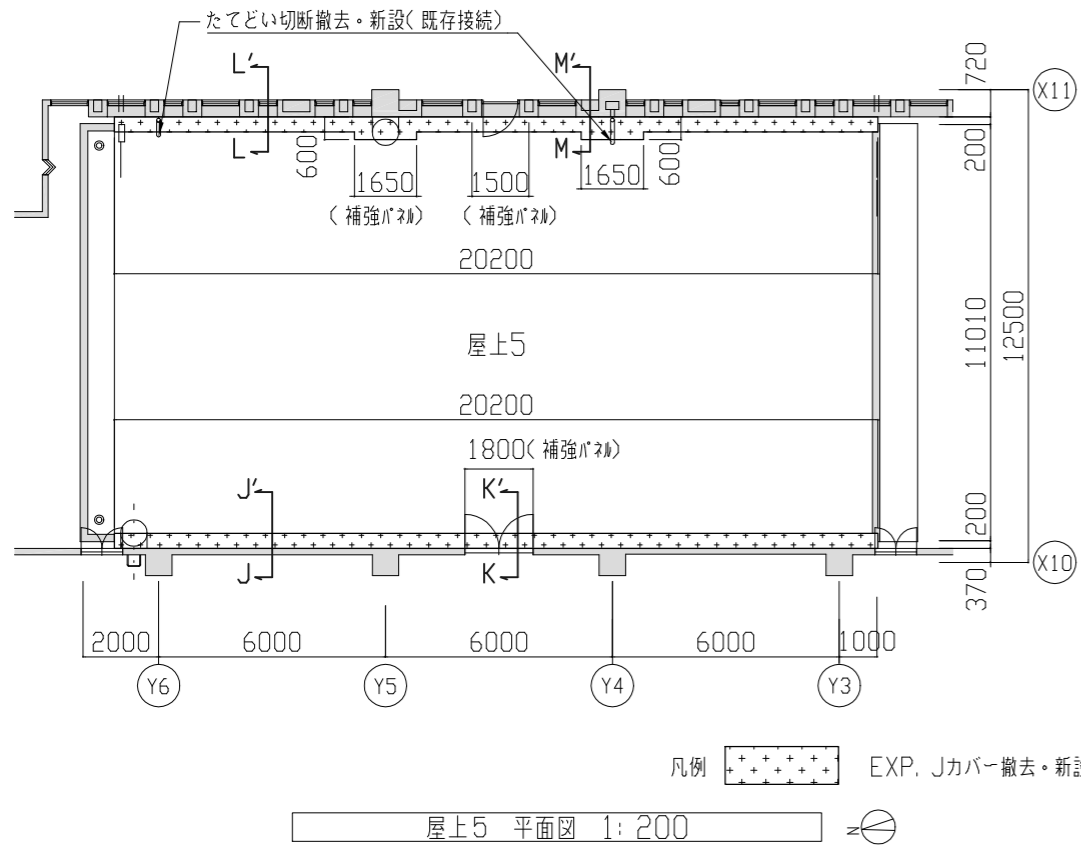


H-H' 断面詳細図 1: 20

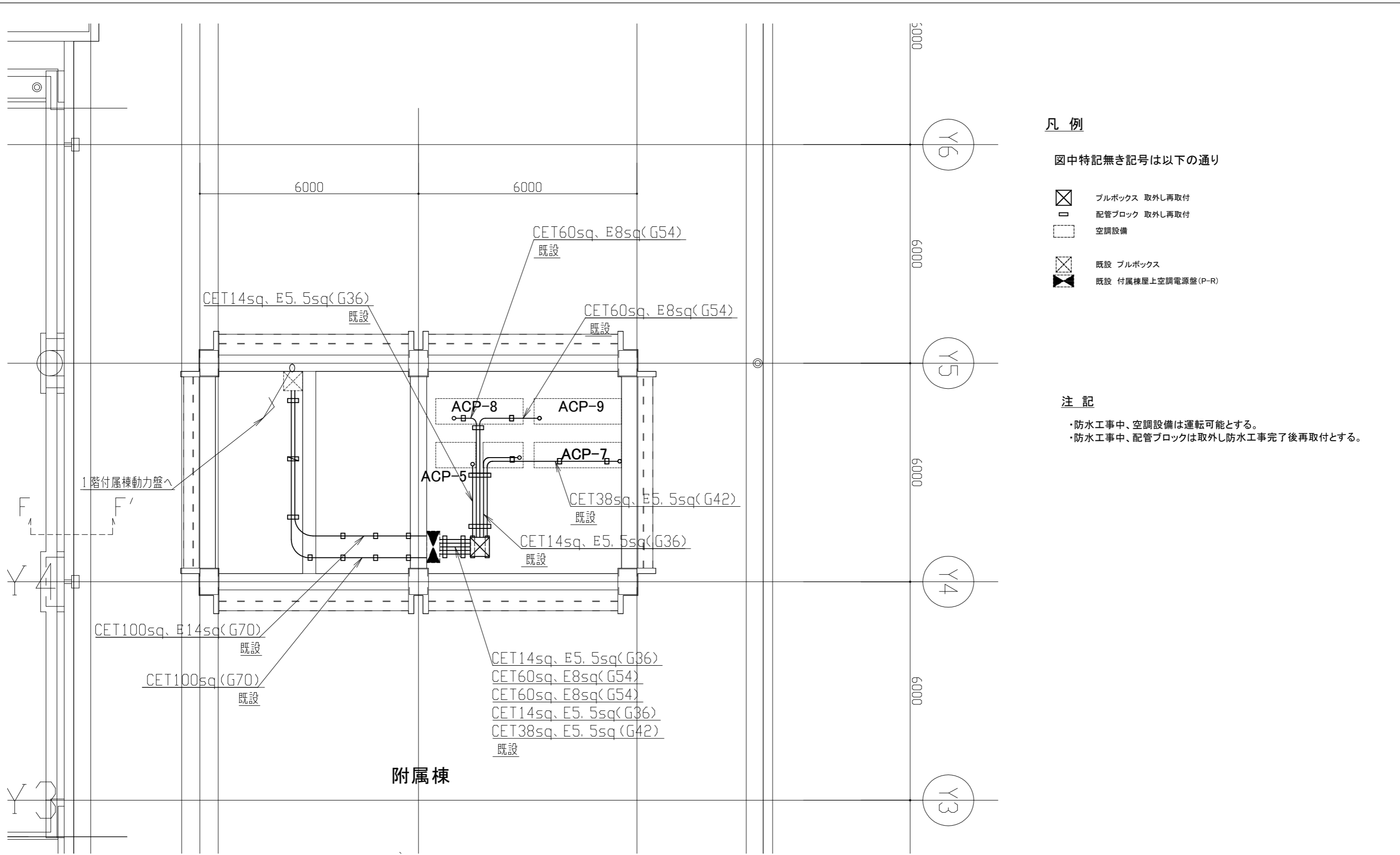


I-I' 断面詳細図 1: 20

工事名	総合体育会館メインアリーナ附属棟屋上防水改修工事			設計者資格氏名	級建築士登録第 号		課長	主査等	担当者	横須賀市 都市部 公共建築課
図面名称	屋上2・3・4 平面図、断面詳細図	図番	3/6	縮尺	1:100, 1:20 (A3)	作図	令和 4 年 6 月 日			


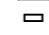

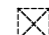



工事名	総合体育会館メインアリーナ付棟屋上防水改修工事		設計者資格氏名	級建築士登録第 号		課長	主査等	担当者	横須賀市 都市部 公共建築課
図面名称	屋上5 平面図・断面詳細図(改修前・改修後)	図番	4/6	縮尺	1:200, 1:20, 1:10 (A3)	作図	令和 4 年 6 月 日		



凡例

図中特記無き記号は以下の通り

-  ブルボックス 取外し再取付
-  配管ブロック 取外し再取付
-  空調設備
-  既設 ブルボックス
-  既設 付属棟屋上空調電源盤 (P-R)

注記

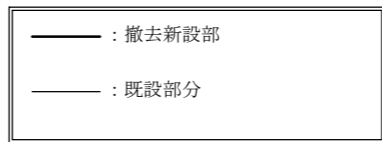
- ・防水工事中、空調設備は運転可能とする。
- ・防水工事中、配管ブロックは取外し防水工完了後再取付とする。

屋上電気設備撤去・改修図(1:100)

工事名	総合体育会館メインアリーナ付属棟屋上防水改修工事			設計者資格 氏名	級建築士登録第 _____ 号		課長	主査等	担当者	横須賀市 都市部 公共建築課
図面名称	屋上電気設備撤去・改修図	図番	5/6	縮尺	1:100(A3)	作図	令和4年 6月 日			

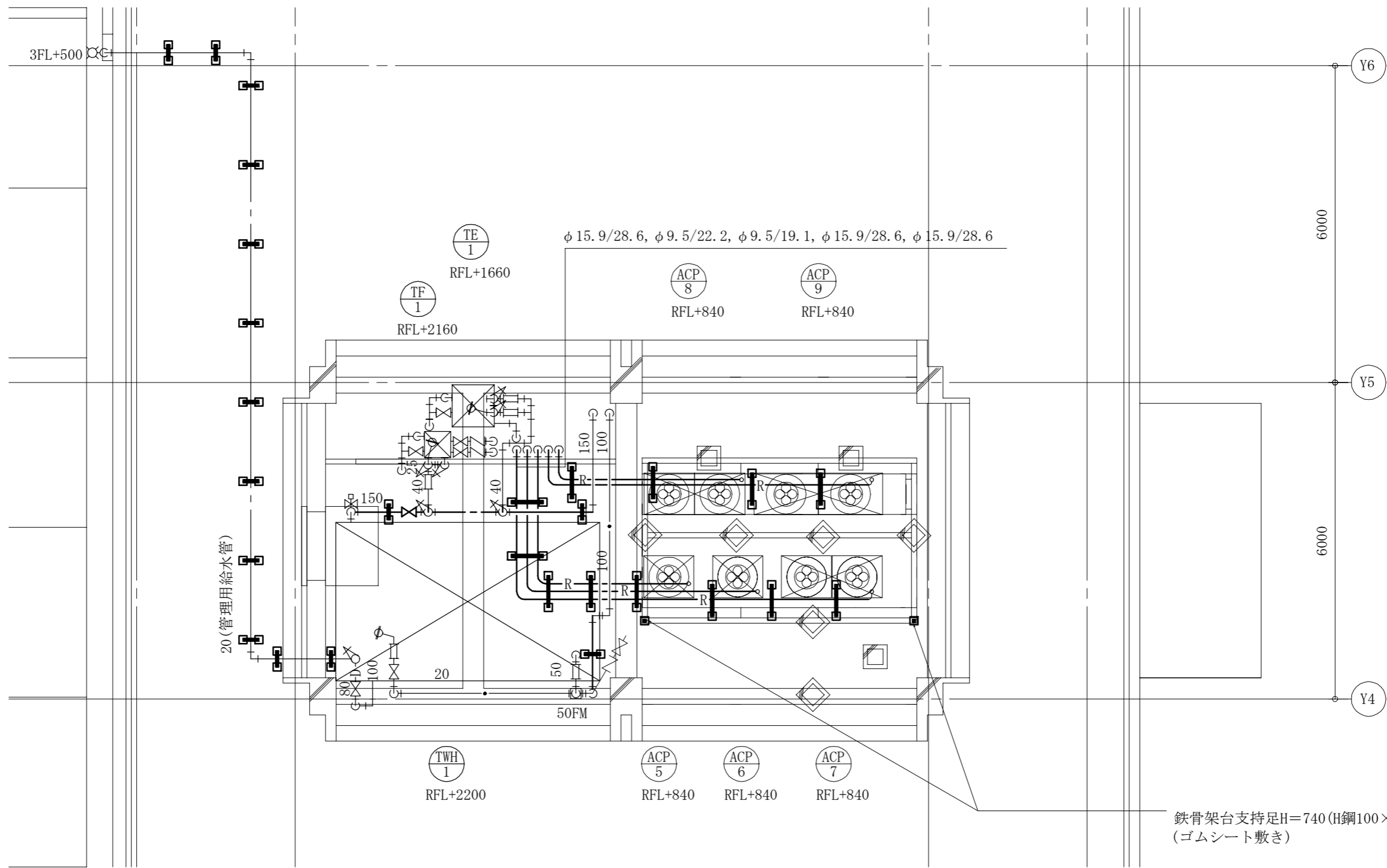
凡例

記号	名称	施工箇所	材料	保温防食塗装	備考
—●—	揚水管(上水)	屋外露出	SGP-VB	ポリスチレンフォーム+ステンレス鋼板(e2,(ハ),VII)	
— -- —	流末給水管	屋外露出	SGP-VB	ポリスチレンフォーム+ステンレス鋼板(e2,(ハ),VII)	管理用給水管は保温無し
—D—	排水管	屋外露出	SGP-白	-	
—R—	冷媒管	屋外露出	断熱材被覆銅管	ステンレス鋼板	



※保温外装のみ撤去新設(配管は撤去しない)
 ※配管架台は取外し再取付

※ACP-5~9 : マルチパッケージ形空調機
 ※TWH-1 : 高架水槽
 ※TF-1 : 消火水槽
 ※TE-1 : 空調用補給水槽兼膨張水槽



屋上配管図 1:60

(機械設備)

工事名	総合体育会館メインアリーナ付属棟屋上防水改修工事			設計者資格氏名	級建築士登録第 号		課長	主査等	担当者	横須賀市 都市部 公共建築課
図面名称	凡例、屋上配管図	図番	6/6	縮尺	1:60(A2)	作図	令和4年6月 日			