

■校舎外壁改修

1-1. 外壁改修 (A・B棟)

- 既存仕上げ
 - 柱・壁・梁 : 複層仕上げ塗材
 - 軒裏・庇上裏 : 外装薄塗材E
 - 幅木 : 珪藻土塗り仕上げ

- 既存塗膜等の除去及び下地処理: 【南・東・西面】 高圧水洗工法 (30~50MPa) 【北面】 塗膜はく離工法 (環境対応型)

- 下地処理
 - 幅木・北面: 水洗い (高圧水洗 15MPa)

- 下地補修 (コンクリート面・珪藻土面)
 - 珪藻土浮き部 : アカセツク部分15%珪藻土注入工法 2000穴
 - ひび割れ部 : Uパッキン材充填工法、珪藻土珪藻土仕上げ、1.0mm以上のひび割れ 100m
 - 欠損部 : 珪藻土珪藻土充填工法 (100×100) 200か所
 - 鉄筋露出部 : 鉄筋防錆処理後、珪藻土珪藻土充填工法 (100×100) 500か所

- 下地調整 : 【既存活膜部】EP系下地調整塗材C-1 【北面・既存脆膜塗膜除去部】EP系下地調整塗材C-2

- 仕上げ塗装
 - 柱・壁・梁 : 外壁用塗膜防水材塗り (JIS A 6021 ロータ さざ波模様 ソリ仕上げ)
 - 軒裏・庇上裏 : 外壁複合改修工法 (ビニール工法) の上、外装薄塗材E塗り (珪藻土吹付)
 - 庇下・庇壁面 : 外壁複合改修工法 (ビニール工法) の上、外壁用塗膜防水材塗り (JIS A 6021 ロータ さざ波模様 ソリ仕上げ)
 - 西側昇降口上裏 : けい酸珪藻土板張り (目透し) の上、合成珪藻土珪藻土珪藻土塗り (EP塗り) 工程B種 下地調整RB種
 - 幅木 : 珪藻土珪藻土塗り 全て 既調合品
- ※外壁用塗膜防水材塗りについては、柱・梁・壁、パラペットで塗り分けを行う。

- 建具廻り ソリ打替 (珪藻土系 15×10程度)
- 建具水切り上 ソリ打替 (珪藻土系 15×10程度)
- 金物等取合 (SUS製排気筒周囲、冷媒管周囲、鋼製パイプ三方等)
 - ソリ打替 (珪藻土系 15×10程度) 計26.2m
- 幅木取合い ソリ打替 (珪藻土系 15×10程度)
- 耐震カト ソリ打替 (珪藻土系 30×10程度) 計58.2m
- EXP. Jカ-廻り ソリ打替 (珪藻土系 30×10程度) 計52.2m
- 化粧目地 ソリ打替 (珪藻土系 30×10程度)

1-2. その他

- 耐候性塗料塗り DP塗装 (工程B種 下地調整RB種 仕上げ1級 珪藻土)
- 既存アライ (大: 10か所、小: 11か所) ・既存外付け鉄骨アライ・既存鉄骨階段
- 整植
 - 既存撤去 (支持金物共) 後、
 - 【A棟】カ-VP100 (珪藻土支持金物@1200以下共) 取付
 - 【B棟】カ-VP75 (珪藻土支持金物@1200以下共) 取付
- 南面庇 珪藻土・清掃の上、珪藻土系塗膜防水工法 X-2 環境対応型 珪藻土仕上げ
- 暖房機排気口カ-取外し再取付け 計6か所
- 倉庫移設再設置 W2160×H1930×D910 1か所
- 西側昇降口前 一部校私 (珪藻土・珪藻土等)

■屋上防水改修

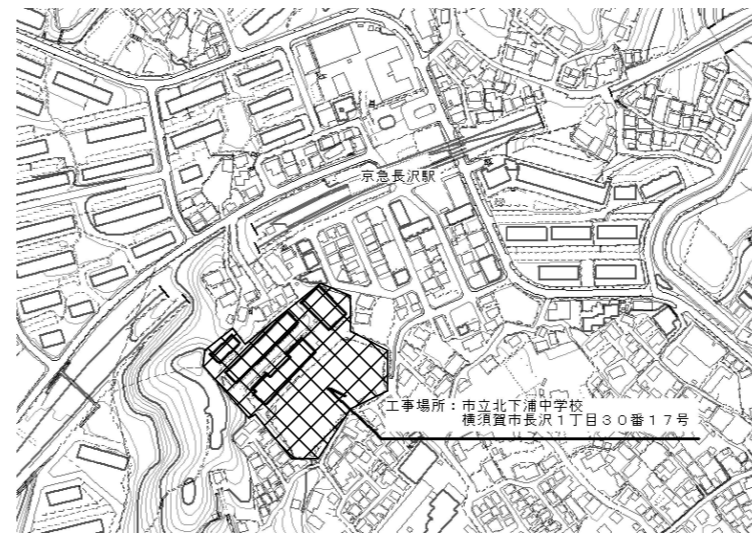
2-1. 屋上防水改修 (A・B棟)

- 既存仕上げ
 - 屋上: 既存防水シート撤去 (珪藻土押え金物・既存パッキン・伸縮目地ソリ打替共) 既存珪藻土撤去 (基礎共)
- 下地処理
 - 珪藻土・清掃
- 下地補修
 - ひび割れ部 : Uパッキン材充填工法、珪藻土珪藻土仕上げ、2.0mm以上のひび割れ 50.0m
- 下地調整
 - 仮防水 (珪藻土系)
- 新規防水
 - 一般部 : 合成高分子系珪藻土防水 (2.0 接着工法 S-F2 (珪藻土押え金物・ソリ打替共))
 - 笠木・基礎等 : 珪藻土系塗膜防水工法 X-2 環境対応型 珪藻土仕上げ

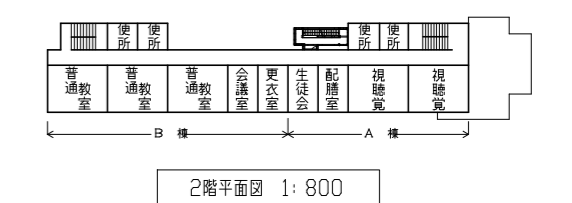
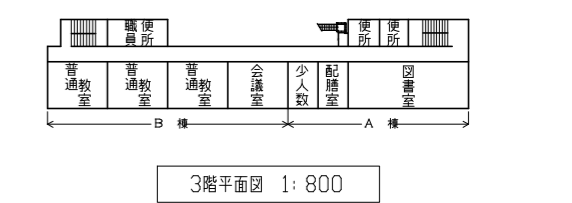
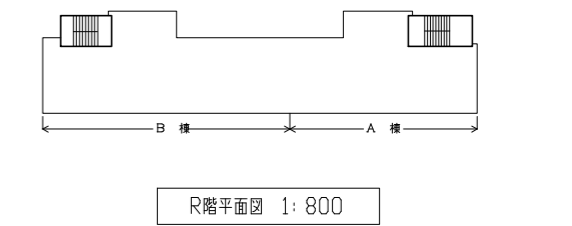
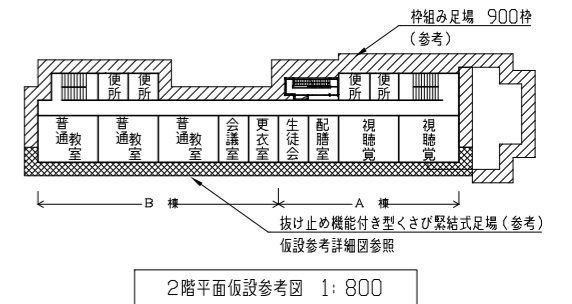
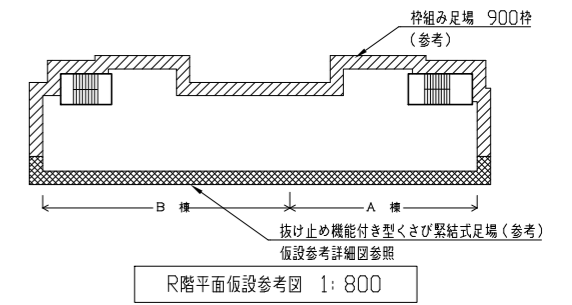
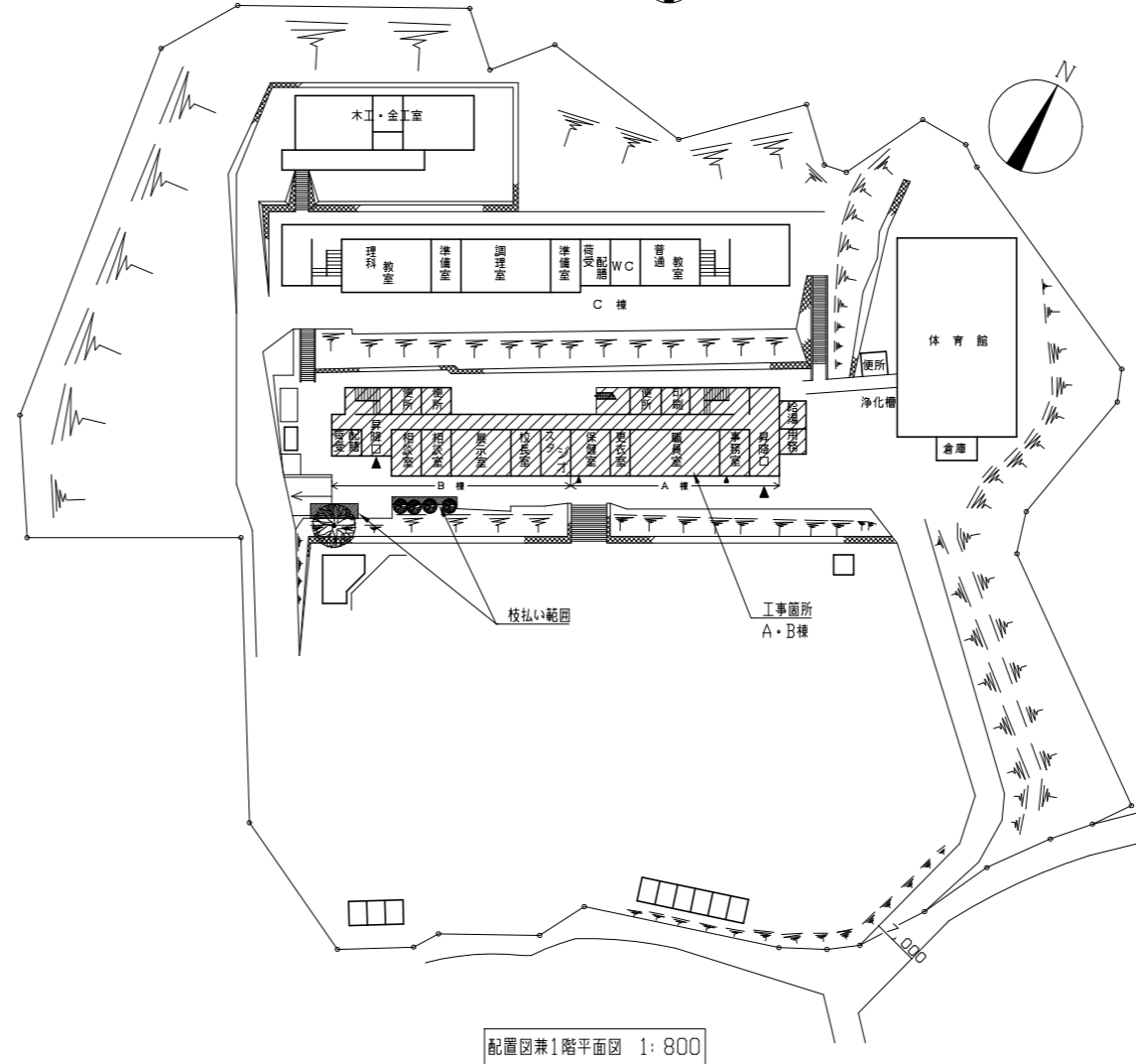
2-2. その他

- 伸縮目地ソリ打替 (珪藻土系 20×10程度)
- 脱気筒新設 ソリ防水用 SUS製 計14か所
- 珪藻土製珪藻土新設 (詳細図参照)
- 設備基礎・分電盤基礎新設 (詳細図参照)
- EXP. Jカ-取外し再取付け

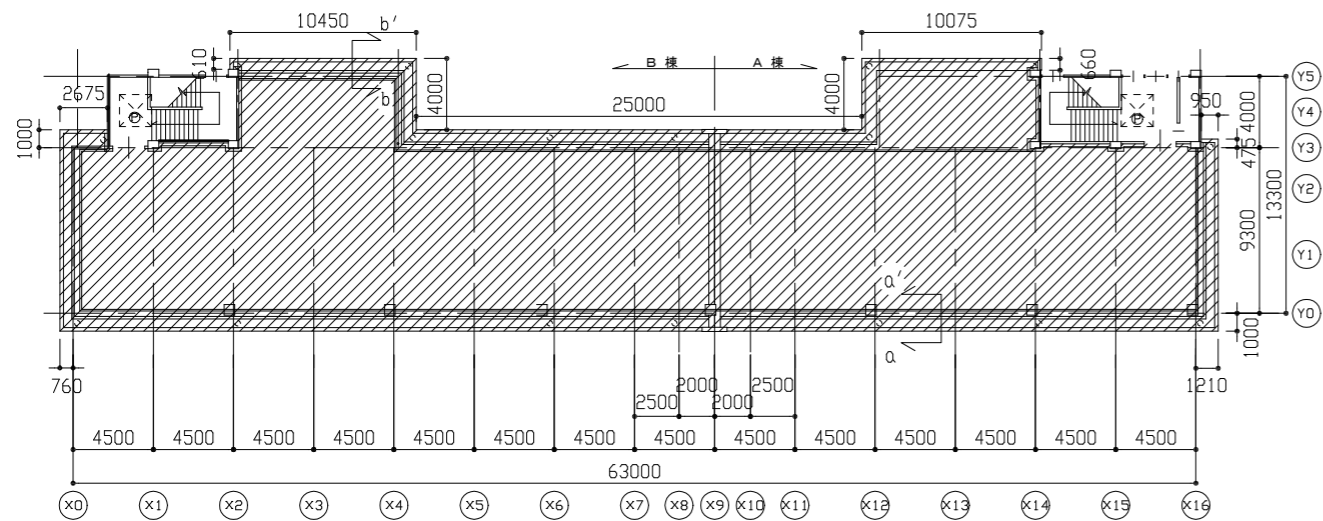
■上記に伴う、電気設備工事及び機械設備工事



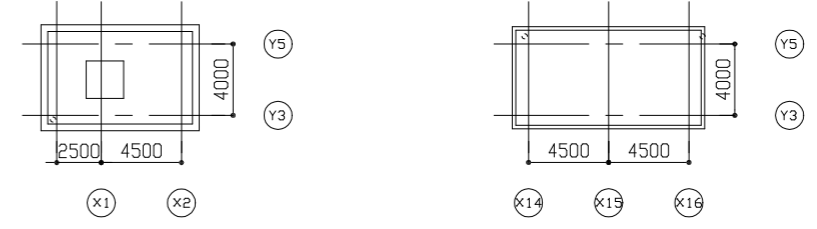
案内図



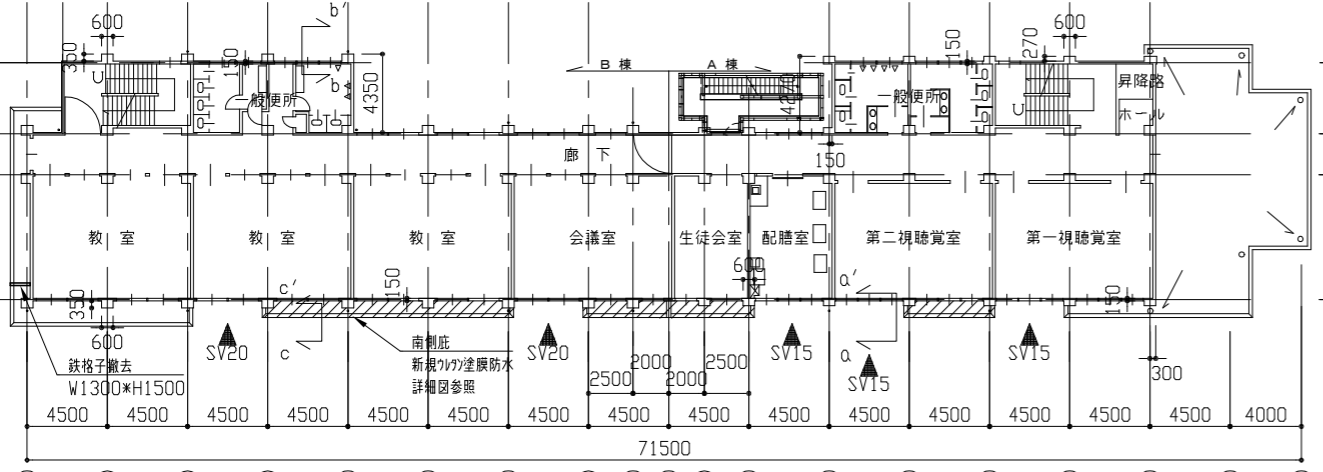
工事名	市立北下浦中学校校舎改修工事			設計者資格氏名	級建築士登録第 号			課長	主査等	担当者	横須賀市 都市部 公共建築課
図面名称	案内図・配置図・各階平面図・仮設参考図	図番	1/18	縮尺	1/800 (A2)	作図	令和4年6月				



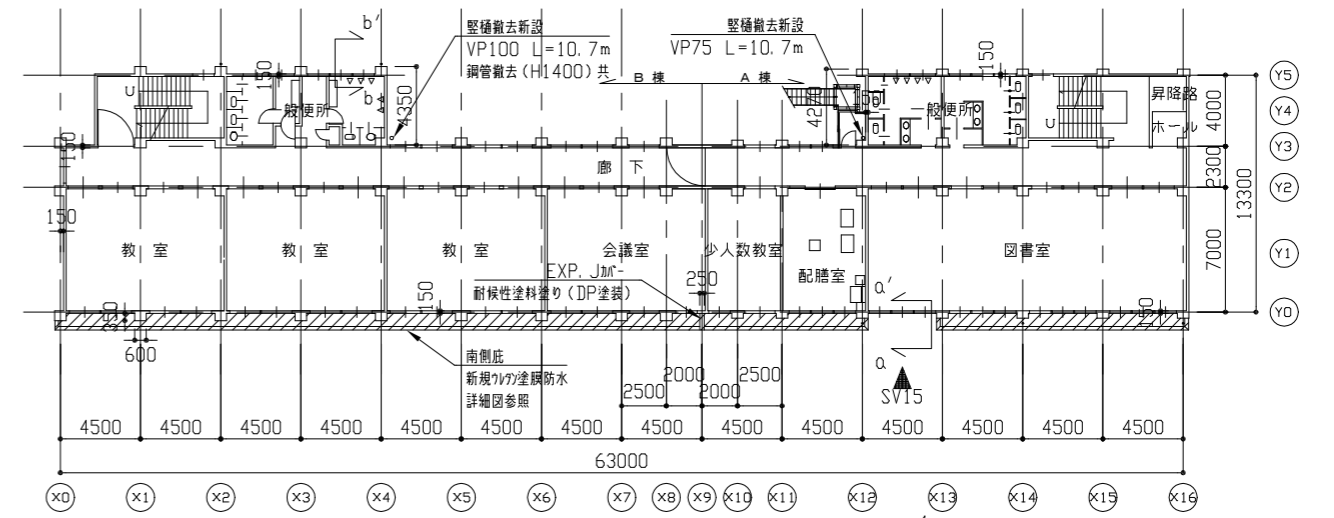
R階平面図 1/300



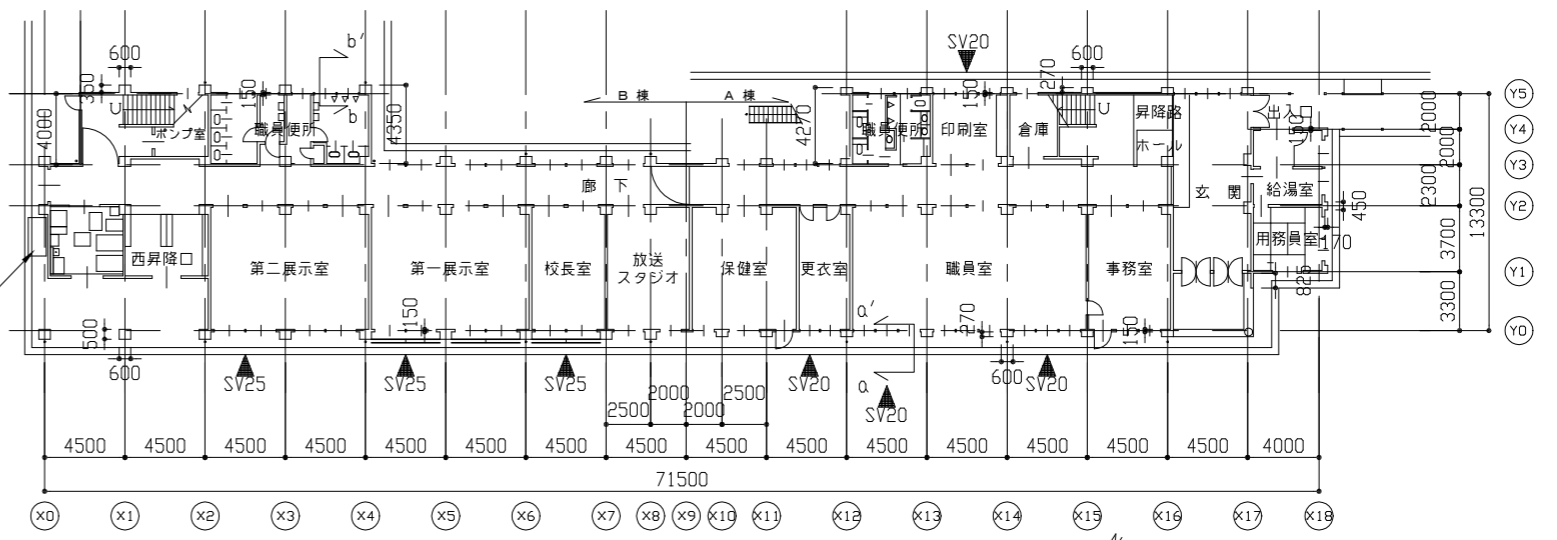
PHR階平面図 1/300



2階平面図 1/300



3階平面図 1/300

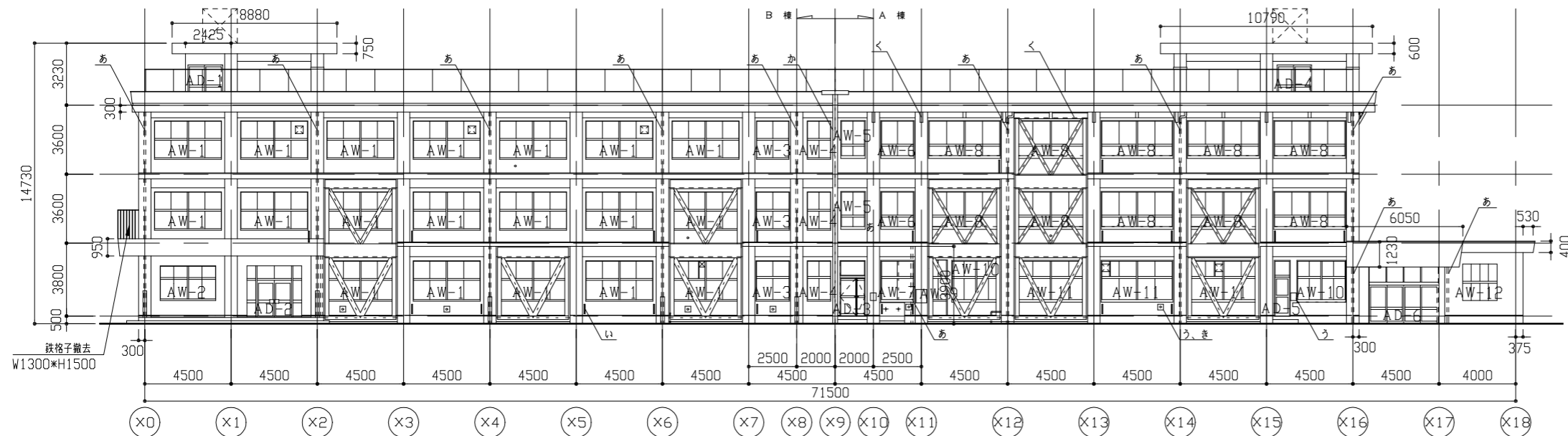


1階平面図 1/300

凡例	
SV15	外付け鉄骨ア-1 (H-150*150*7*10)
SV20	外付け鉄骨ア-1 (H-200*200*8*12)
SV25	外付け鉄骨ア-1 (H-250*250*9*14)
	防水改修範囲

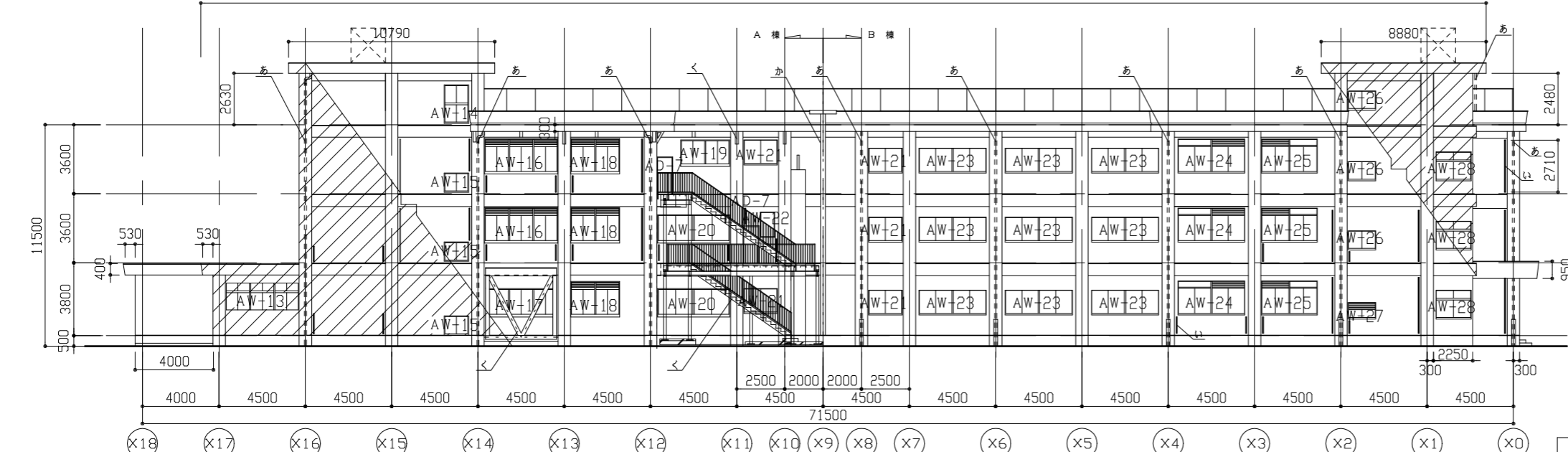
倉庫 移設再設置
W2160*H1930*D910

工事名	市立北下浦中学校校舎改修工事			設計者資格氏名	級建築士登録第 号			課長	主査等	担当者	横須賀市 都市部 公共建築課
図面名称	各階平面図	図番	2/18	縮尺	1/300 (A2)	作図	令和 4 年 6 月 日				



南側立面図 1/200

環境対応型別離削対象範囲



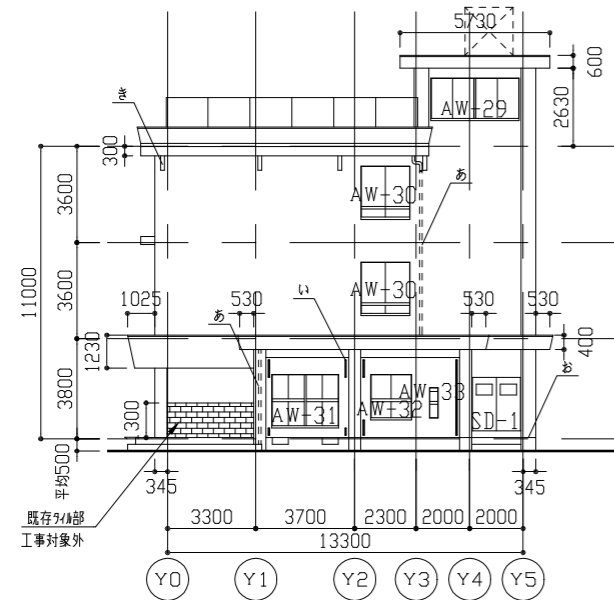
北側立面図 1/200

記号	建具寸法(全体) W*H	か所
AW-1	3470*2100	19
AW-2	2900*1800	1
AW-3	1700*2100	3
AW-4	1200*2100	3
AW-5	1200*1900	2
AW-6	1700*1900	2
AW-7	1700*2100	1
AW-8	3740*1900	10
AW-9	850*2950	1
AW-10	2470*2100	2
AW-11	3740*2100	3
AW-12	1800*1900	1
AW-13	3740*1400	1
AW-14	1260*1900	1
AW-15	1200*900	3
AW-16	3740*1670	2
AW-17	3740*1300	1
AW-18	2870*1670	3
AW-19	2470*1400	1
AW-20	3740*1400	2
AW-21	1700*1400	5
AW-22	800*1400	1
AW-23	3470*1400	9
AW-24	3470*1670	3
AW-25	2870*1670	3
AW-26	1400*900	3
AW-27	1400*760	1
AW-28	1800*1400	3
AD-1	1800*1900	1
AD-2	2860*2700	1
AD-3	1200*2950	1
AD-4	1800*1800	1
AD-5	850*2950	1
AD-6	3400*2700	1
AD-7	800*1800	2

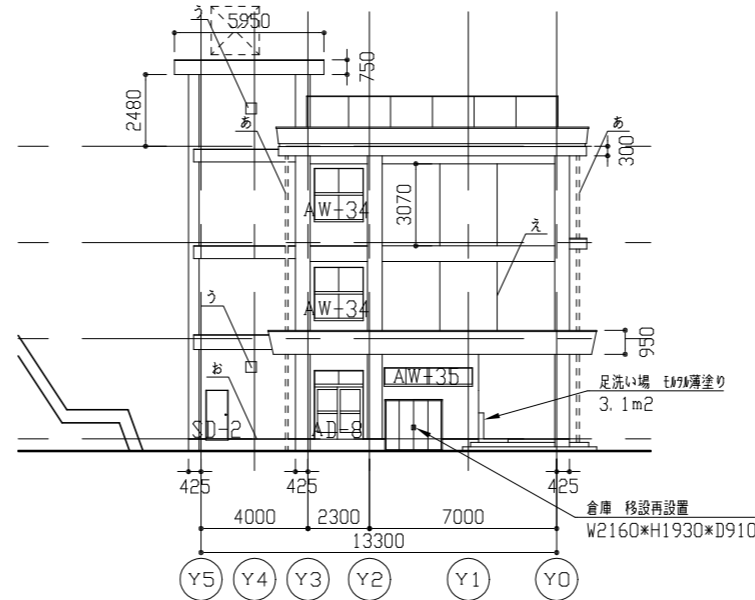
建具周囲シリング打替え(4方): スリリング系 15*10程度
建具水切り上シリング打替え: 変成スリリング系 15*10程度

凡例	内容
あ	整理取替え(A棟: VP75、B棟: VP100) B棟のみ網管撤去H1400共
い	耐震リッド打替え(スリリング系30*10程度)
う	金物廻りシリング打替え(スリリング系15*10程度)
え	化粧目地打替え(スリリング系30*10程度)
お	幅木取合い部シリング打替え(スリリング系15*10程度)
か	EXP、J廻りシリング打替え(スリリング系30*10程度)
き	暖房機排気口カバー取外し再取付け
く	既存アコト・既存外付以鉄骨アコト・鉄骨階段 耐熱性塗料塗り(DP塗装) 工程B棟 下地調整R棟

工事名	市立北下浦中学校校舎改修工事			設計者資格氏名	級建築士登録第 号			課長	主査等	担当者	横須賀市 都市部 公共建築課
図面名称	各立面図、建具表	図番	3/18	縮尺	1/200 (A2)	作図	令和4年6月 日				



東側立面図 1/200

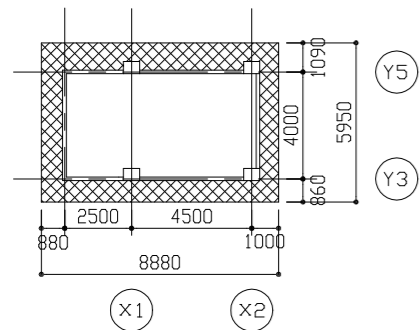


西側立面図 1/200

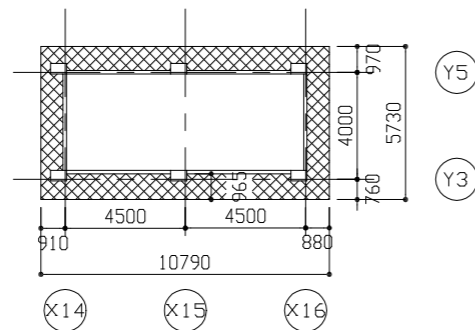
記号	建具寸法(全体) W*H	か所
AW-29	3140*900	1
AW-30	1800*1900	2
AW-31	2470*1900	1
AW-32	1530*1700	1
AW-33	330*1140	1
AW-34	1800*1900	2
AW-35	3270*600	1
AD-8	1800*2570	1
SD-1	1700*2100	1
SD-2	900*1900	1

建具周囲シーリング打替え(4方): スリット系 15*10程度
 建具水切り上シーリング打替え(AW、ADのみ): 変成シリコン系 15*10程度

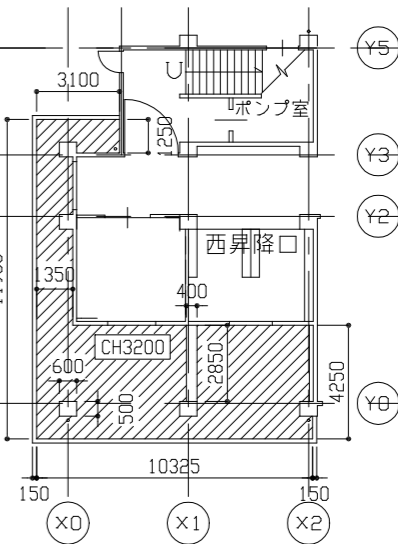
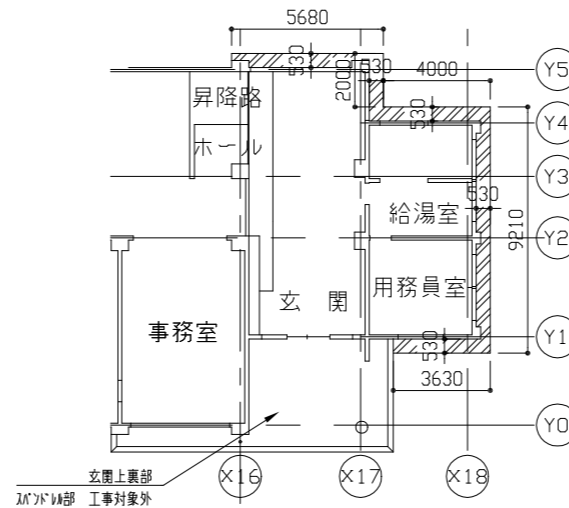
凡例	内容
あ	整備取替え(A種:VP75、B種:VP100) B種のみ鋼管撤去H1400共
い	耐震カド打替え(スリット系30*10程度)
う	金物廻りシーリング打替え(スリット系15*10程度)
え	化粧目地打替え(スリット系30*10程度)
お	幅木取合い部シーリング打替え(スリット系15*10程度)
か	暖房機排気口加取外し再取付け
き	既存アコック・既存外付け鉄骨アレイ・鉄骨階段 耐候性塗料塗り(DP塗装) 工程B種 下地調整RB種



PH天井伏図 1/200



東側下屋廻り天井伏図 1/200



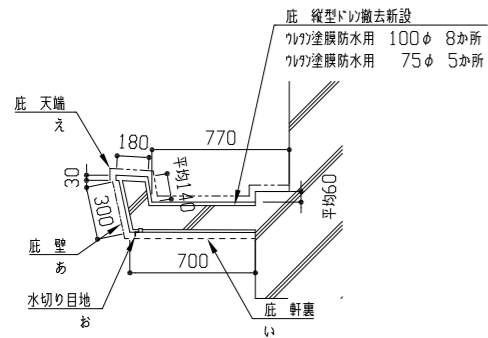
西側昇降口天井伏図 1/200

改修前 シツ仕上げ
 改修後 高圧水洗工法のうえ、外壁複合改修構工法(ビツコ工法、外壁面巻上共)+外装薄塗材E塗り(フツツ吹付)
 水切り目地埋め(スリット系30*10程度)+SUS製水切り金物新設(L-15*15)共

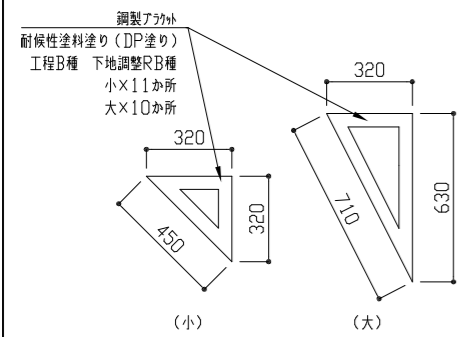
改修前 シツ仕上げ
 改修後 高圧水洗工法のうえ、外壁複合改修構工法(ビツコ工法、外壁面巻上共)+外装薄塗材E塗り(フツツ吹付)
 水切り目地埋め(スリット系30*10程度)+SUS製水切り金物新設(L-15*15)共

改修前 有孔シート5.5撤去(木下地共)
 改修後 けい酸加カド板t6.0(目透し、軽量鉄骨下地25形・フツ製廻り縁共)
 +EP塗り(工程B種 下地調整RB種)
 天井点検口(フツ額縁) □450*450 1か所
 天井開口補強 □450*450程度 1か所

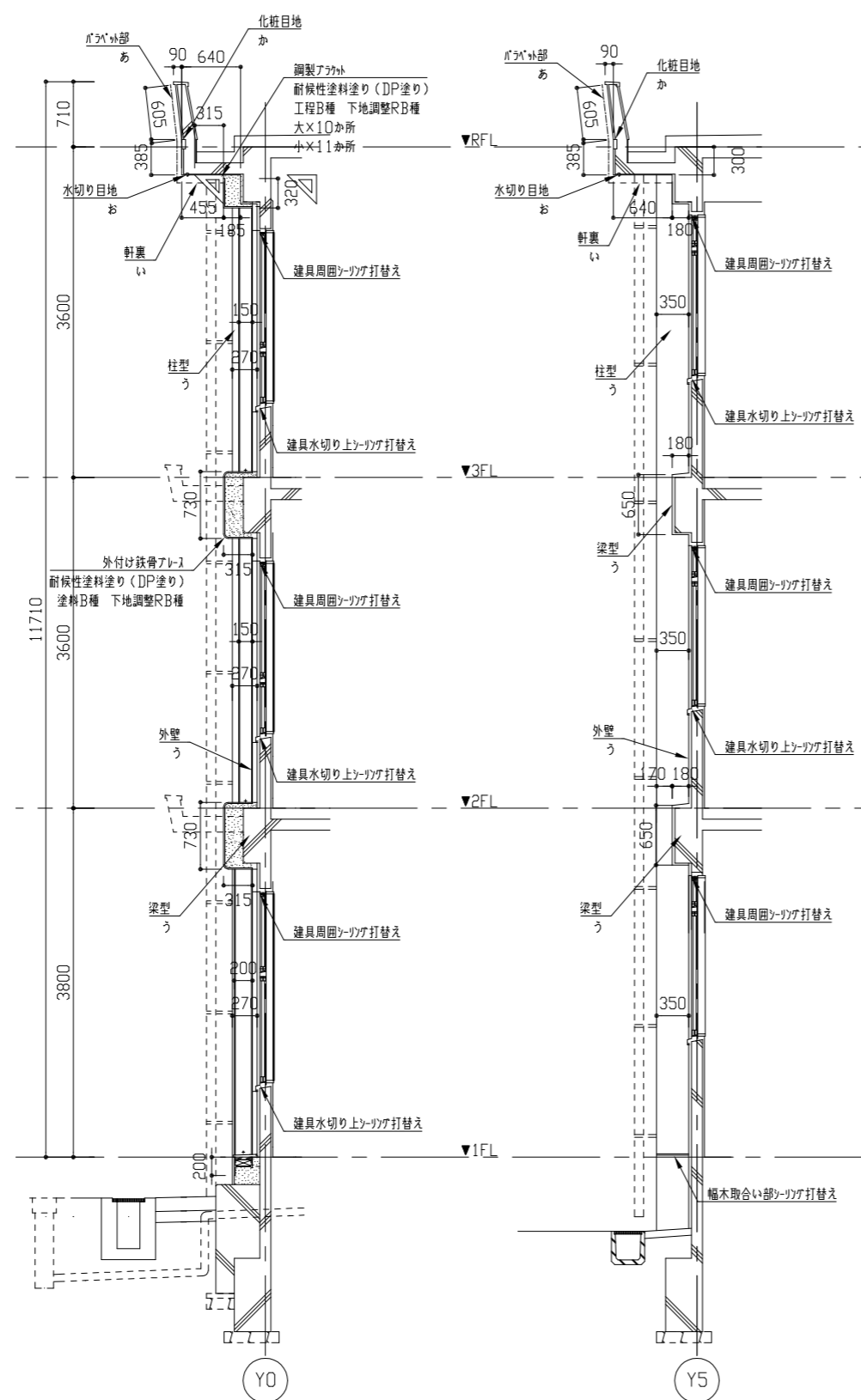
工事名	市立北下浦中学校校舎改修工事			設計者資格氏名	級建築士登録第 号			課長	主査等	担当者	横須賀市 都市部 公共建築課
図面名称	各立面図、各天井伏図、建具表	図番	4/18	縮尺	1/200 (A2)	作図	令和4年6月 日				



c-c' 断面図 1/30

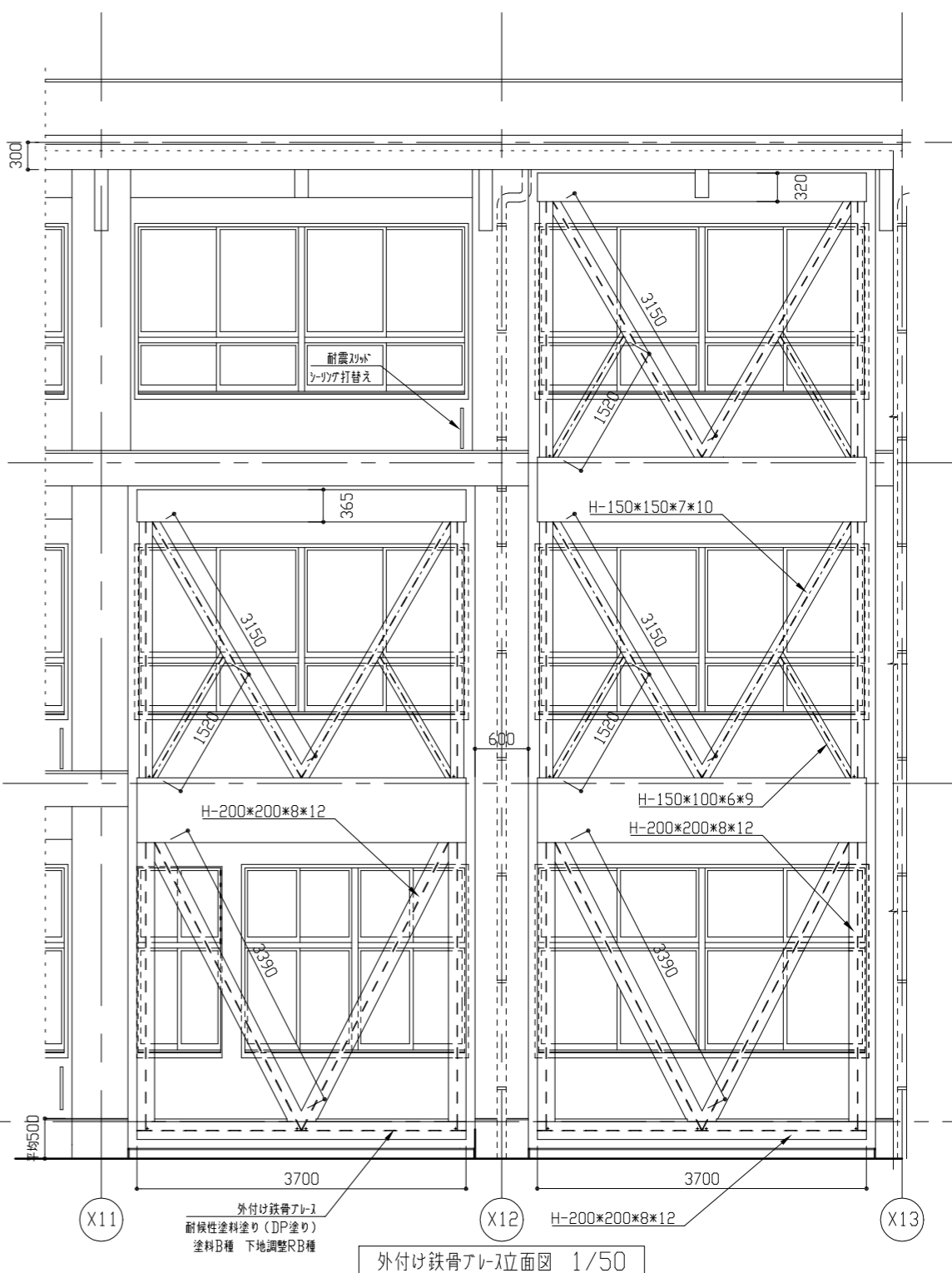


既存アラカト詳細図 1/20



a-a' 断面図 1/50

b-b' 断面図 1/50

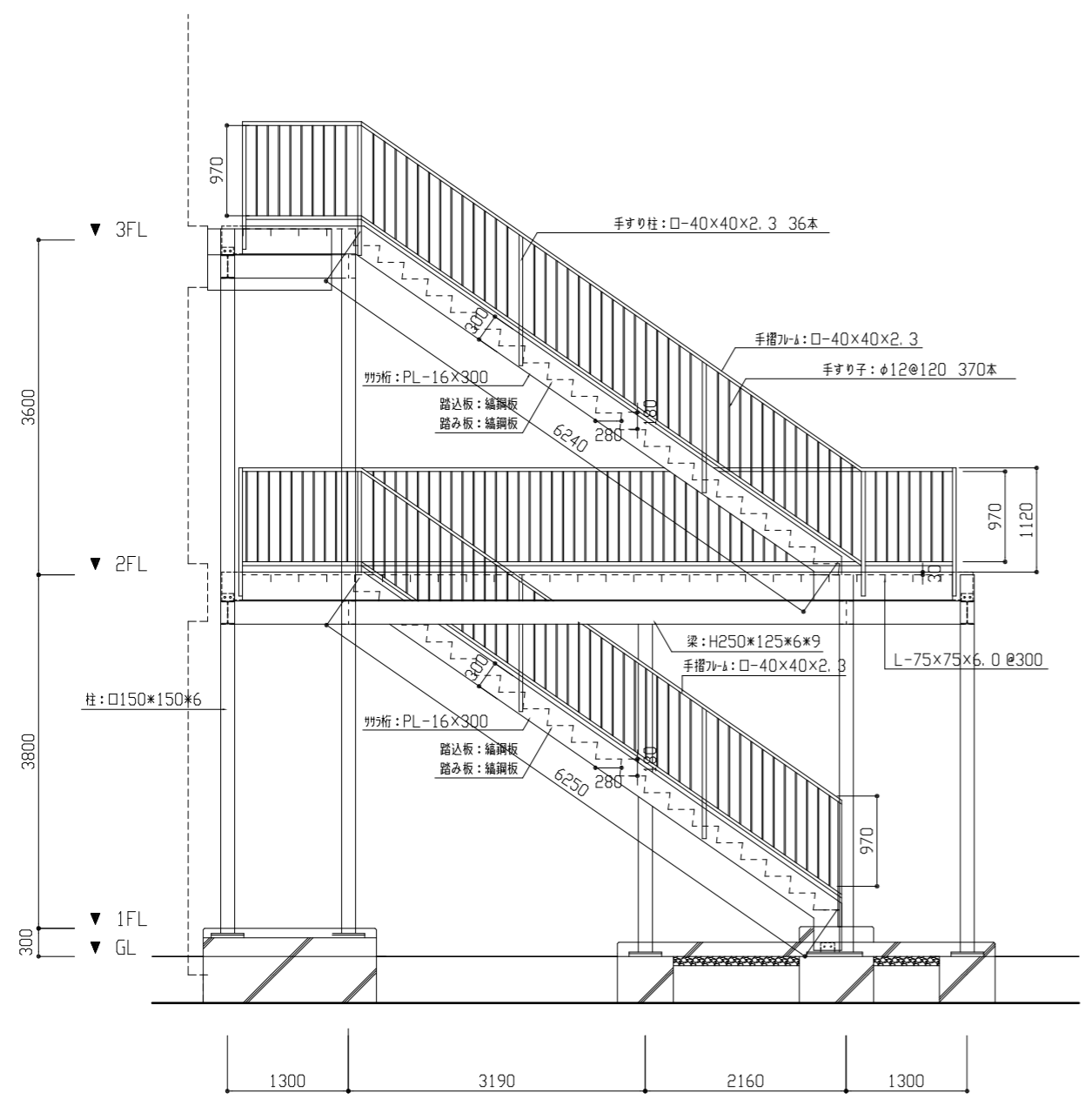


外付け鉄骨アラカト立面図 1/50

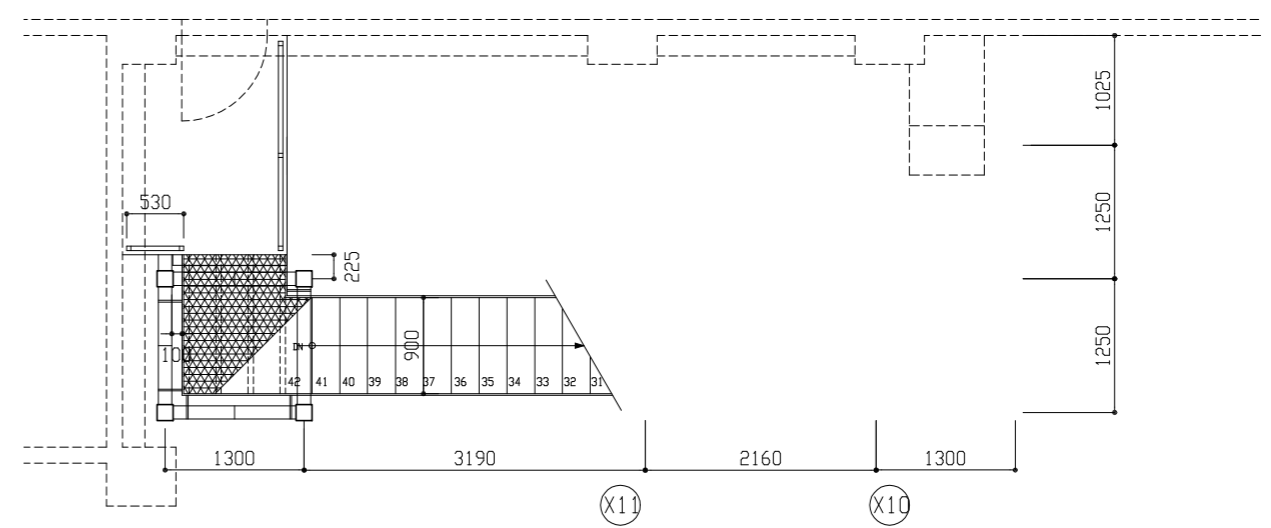
凡例	内容
あ	高圧水洗工法のうえ、外壁複合改修構工法(ピツト工法)+外壁用塗膜防水材塗り
い	高圧水洗工法のうえ、外壁複合改修構工法(ピツト工法)+外装薄塗材F塗り
う	高圧水洗工法のうえ、外壁用塗膜防水材塗り
え	クワ・清掃のうえ、新規クワカガ系塗膜防水(密着工法) 環境対応型 汚染仕上げ
お	水切り目地埋め(ボリスセメント埋め、20*20程度)のうえ、SUS製水切り金物新設(L-15*15)
か	化粧目地埋め(ボリスセメント埋め、100*20程度)

工事名	市立北下浦中学校校舎改修工事			設計者資格氏名	級建築士登録第 号			課長	主査等	担当者	横須賀市 都市部 公共建築課
図面名称	各断面図、外付け鉄骨アラカト立面図	図番	5/18	縮尺	1/20 1/30 1/50 (A2)	作図	令和4年6月 日				

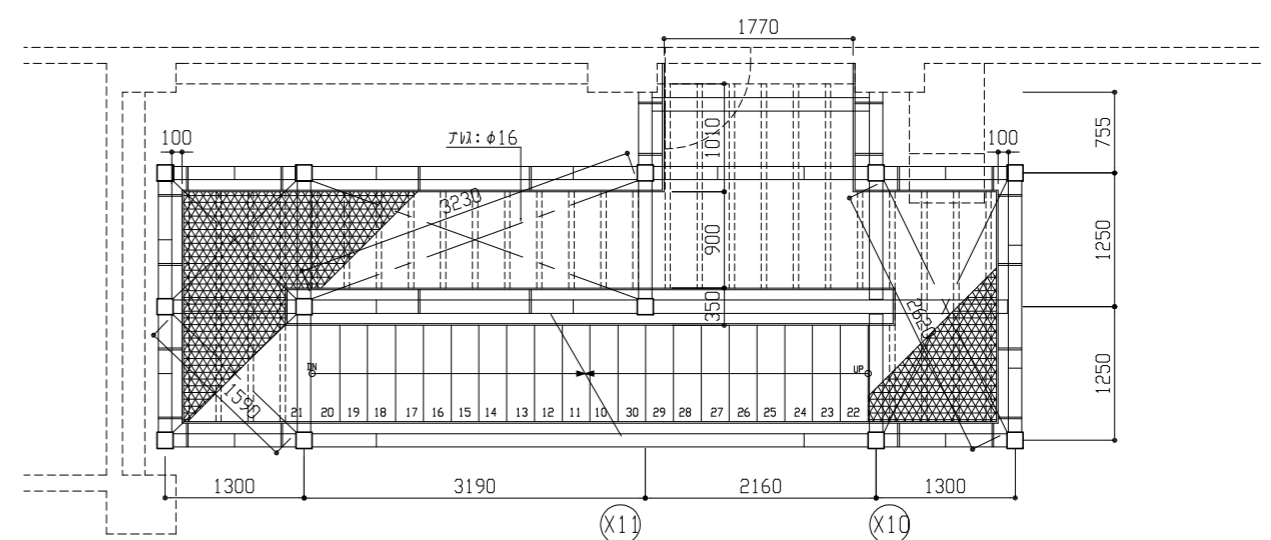
既存鉄骨階段
 ・耐候性塗料塗り (DP塗装)
 工程B種 下地調整RB種



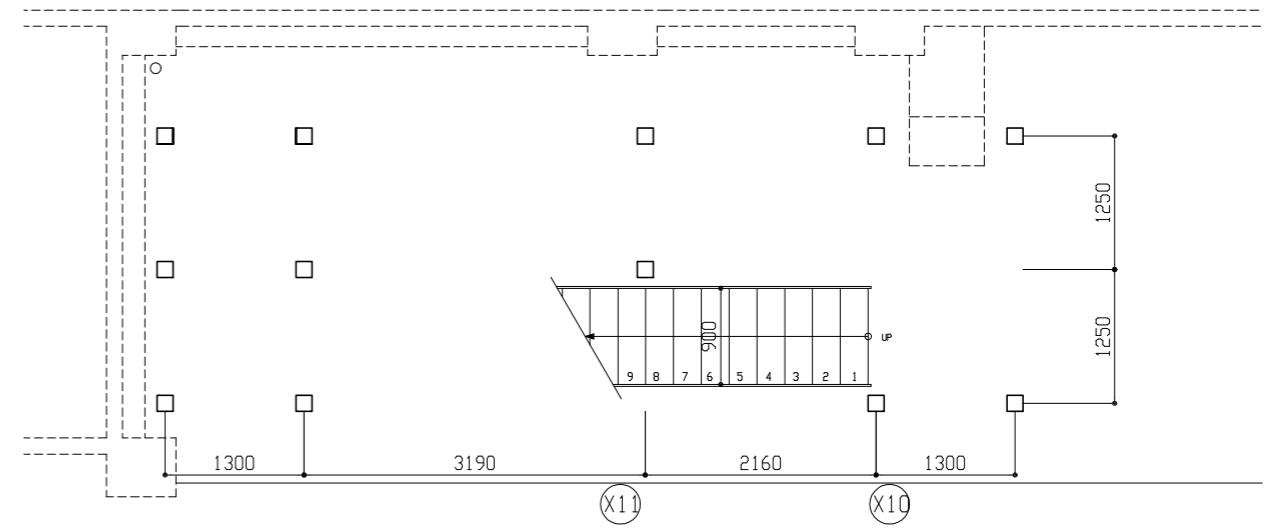
鉄骨階段立面図 1/50



鉄骨階段3階平面図 1/50

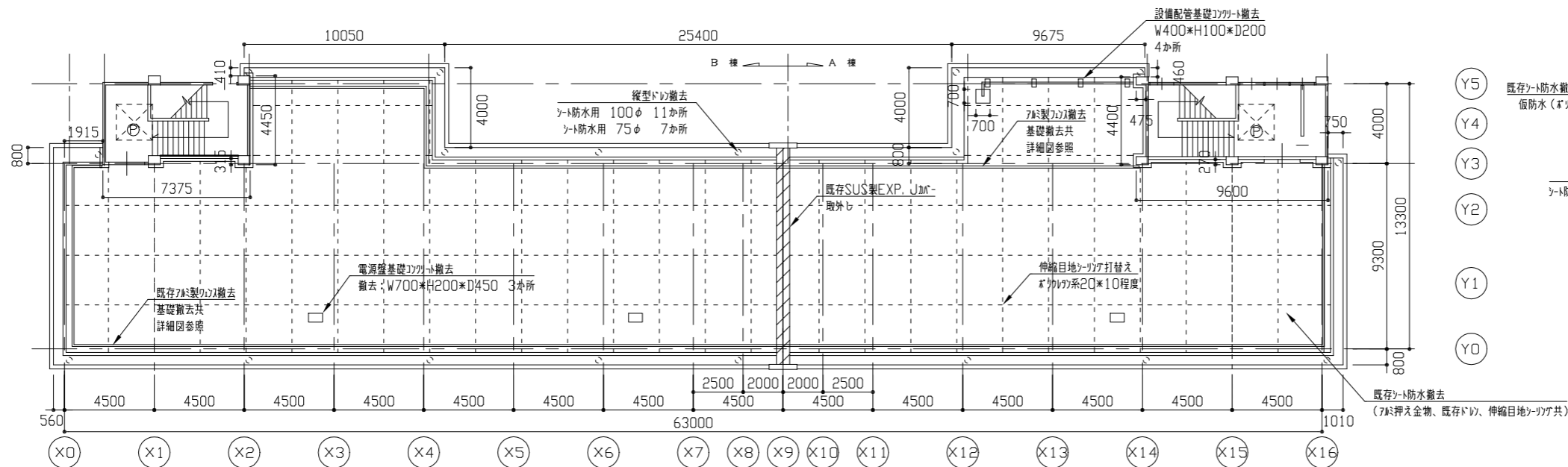


鉄骨階段2階平面図 1/50

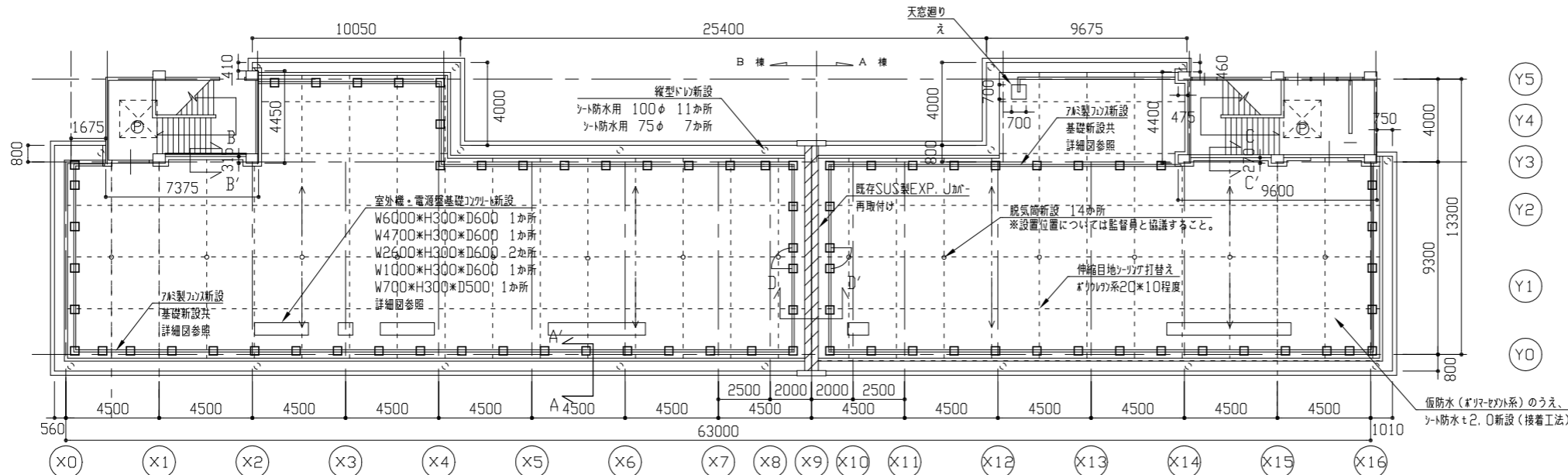


鉄骨階段1階平面図 1/50

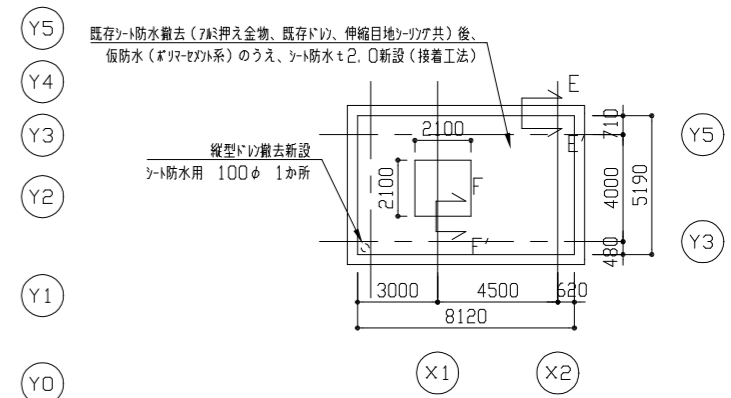
工事名	市立北下浦中学校校舎改修工事			設計者資格 氏名	級建築士登録第 号		課長	主査等	担当者	横須賀市 都市部 公共建築課
図面名称	鉄骨階段(立面図、各階平面図)	図番	6/18	縮尺	1/50 (A2)	作図	令和4年6月 日			



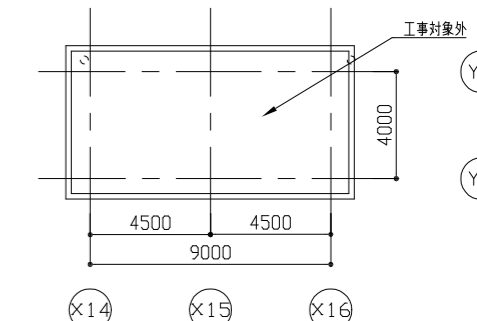
改修前 R階平面図 1/200



改修後 R階平面図 1/200

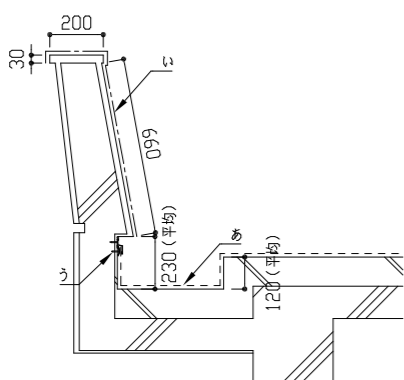


PHR階平面図 1/200

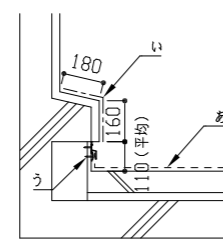


PHR階平面図 1/200

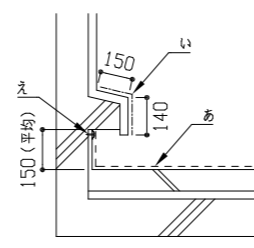
凡例	内容
あ	既存シフト防水撤去(7ß押さえ金物・既存ドレン・伸縮目地シツガ撤去共)後、仮防水(ポリマセキト系)のうえ、シフト防水ࣖ2、0新設(接着工法)
い	クハ・清掃のうえ、新規カッタ系塗膜防水(密着工法) 環境対応型 為素仕上げ
う	水切り金物+平型押さえ金物新設(シツガ共)
え	平型押さえ金物新設(シツガ共)



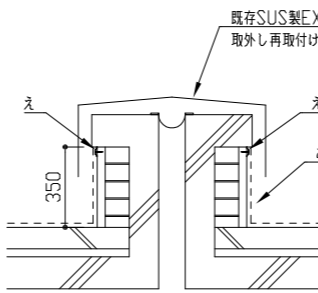
A-A' 断面図 1/20



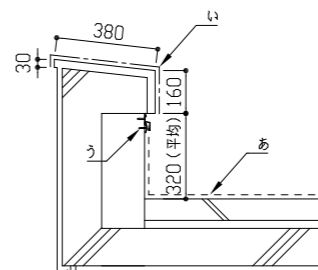
B-B' 断面図 1/20



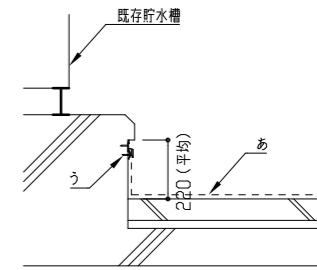
C-C' 断面図 1/20



D-D' 断面図 1/20

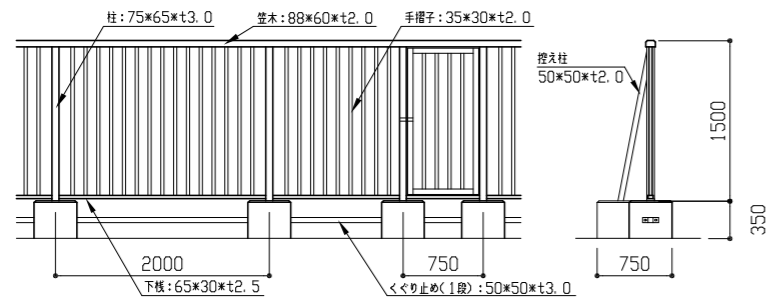


E-E' 断面図 1/20



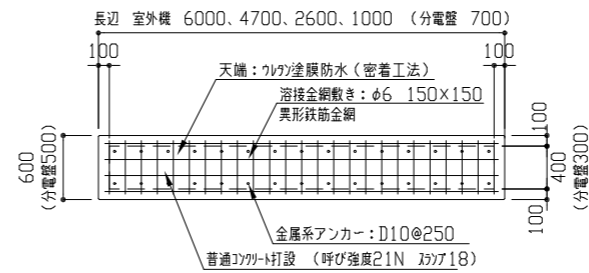
F-F' 断面図 1/20

工事名	市立北下浦中学校校舎改修工事		設計者資格 氏名	級建築士登録第 号		課長	主査等	担当者	横須賀市 都市部 公共建築課
図面名称	各平面図・各断面図	図番	7/18	縮尺	1/20 1/200 (A2)	作図	令和 4 年 6 月 日		

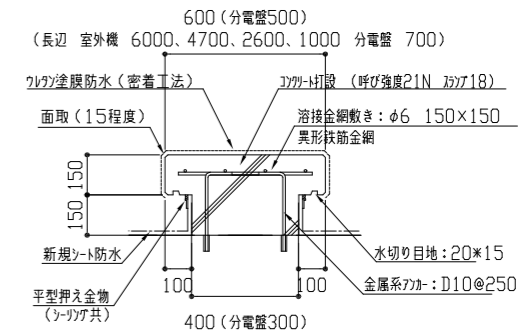


既存アミコ撤去詳細図 1/50

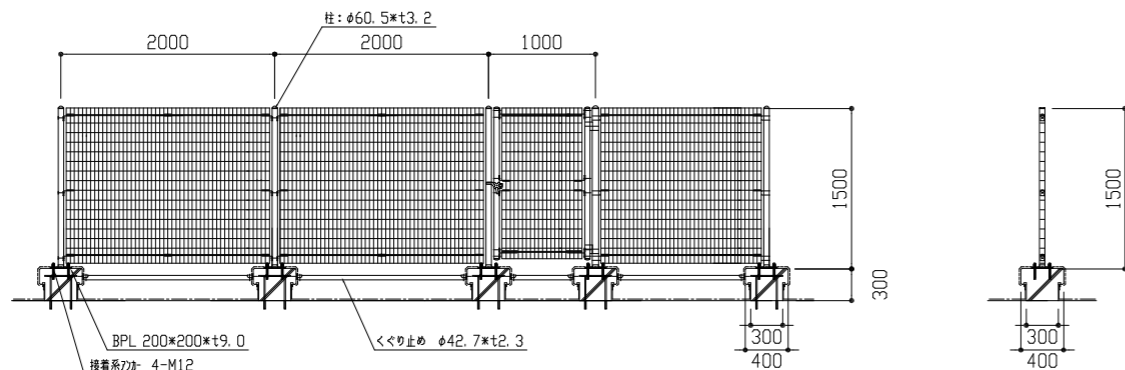
既存アミコ、扉撤去 H1500 (くくり止め共)
A種+B種=132m
既存アミコ基礎撤去
(400*750*H350:63か所)
(500*500*H350:8か所)
(200*200*H350:2か所)



新規室外機・分電盤基礎平面詳細図 1/50

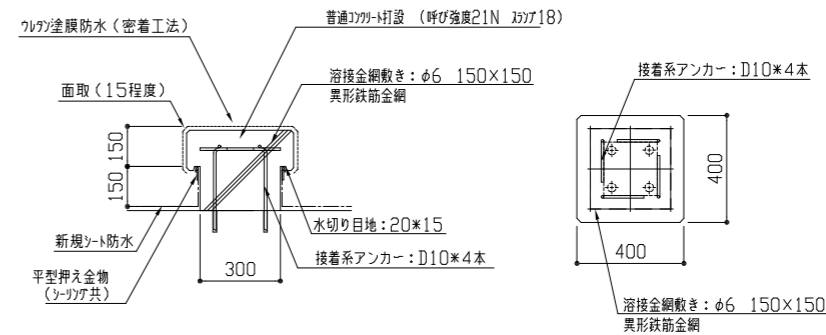


新規室外機・分電盤基礎断面詳細図 1/20



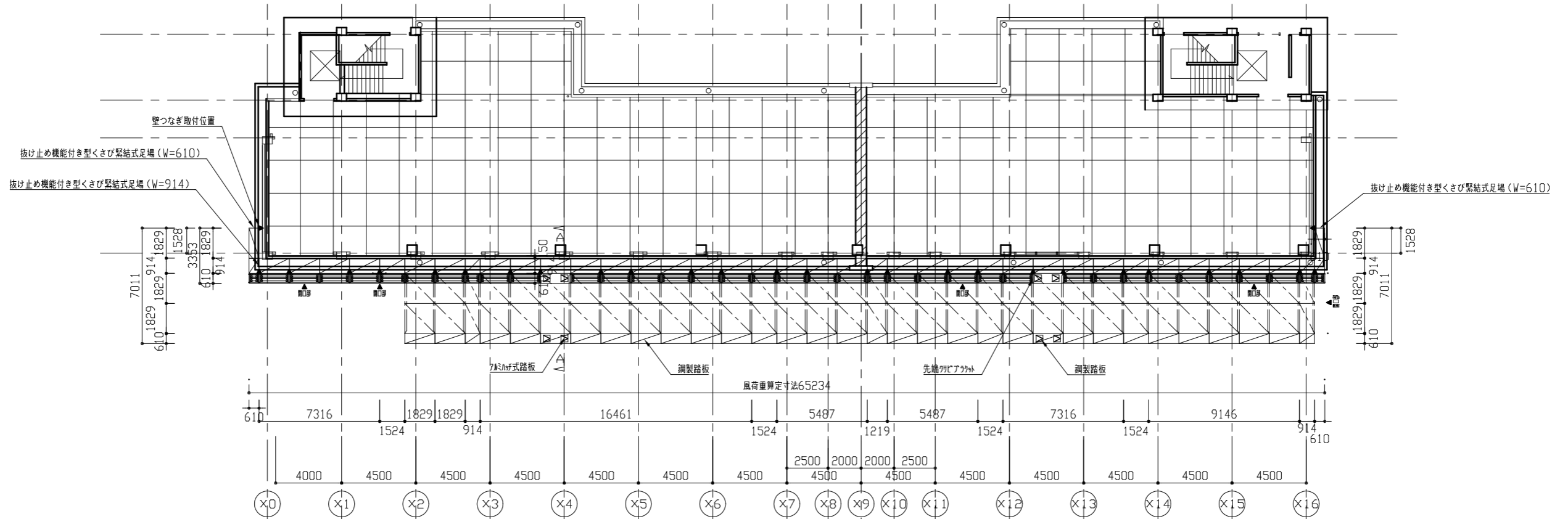
新規アミコ詳細図 1/50

支柱・門柱 溶融亜鉛めっきの上高耐候性樹脂粉末塗装
ボルト取付金具類 亜鉛・メッキ・メッキ合金めっきの上、高耐候性樹脂粉末塗装
ワイヤメッシュ 亜鉛めっきの上高耐候性樹脂粉末塗装
端部RC取合い部 φ51端柱アミコ止め(2点) 4か所

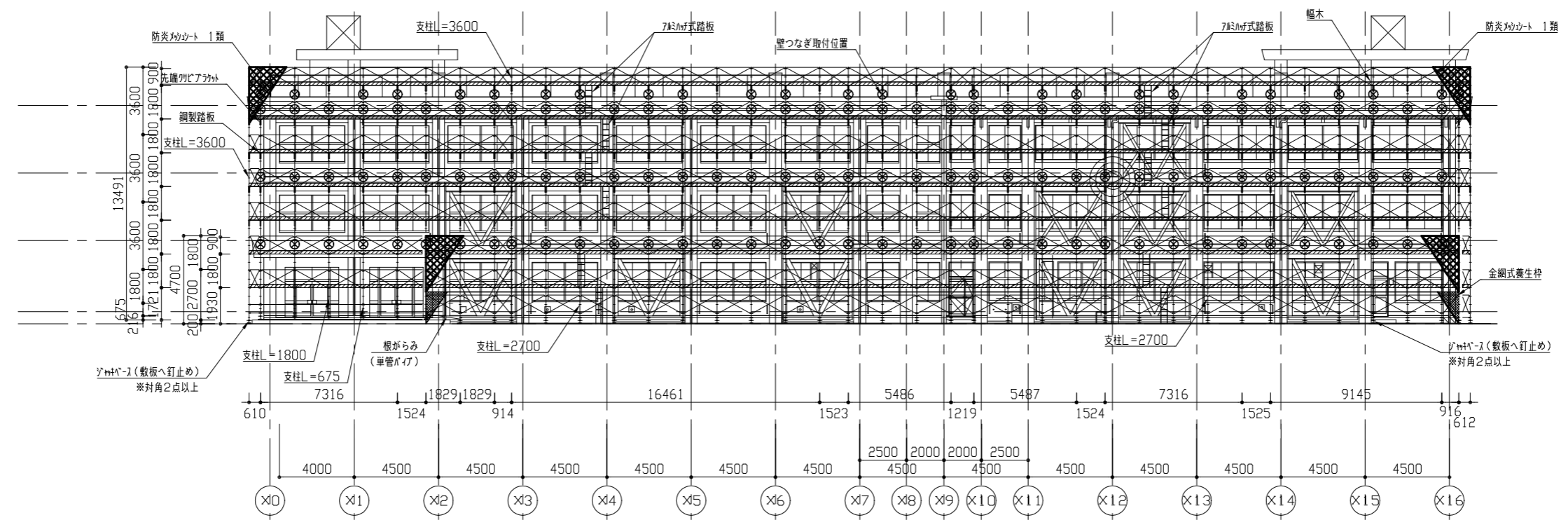


新規アミコ基礎断面詳細図 1/20

工事名	市立北下浦中学校校舎改修工事			設計者資格氏名	級建築士登録第 号			課長	主査等	担当者	横須賀市 都市部 公共建築課
図面名称	各詳細図	図番	8/18	縮尺	1/20 1/50 (A2)	作図	令和4年6月 日				

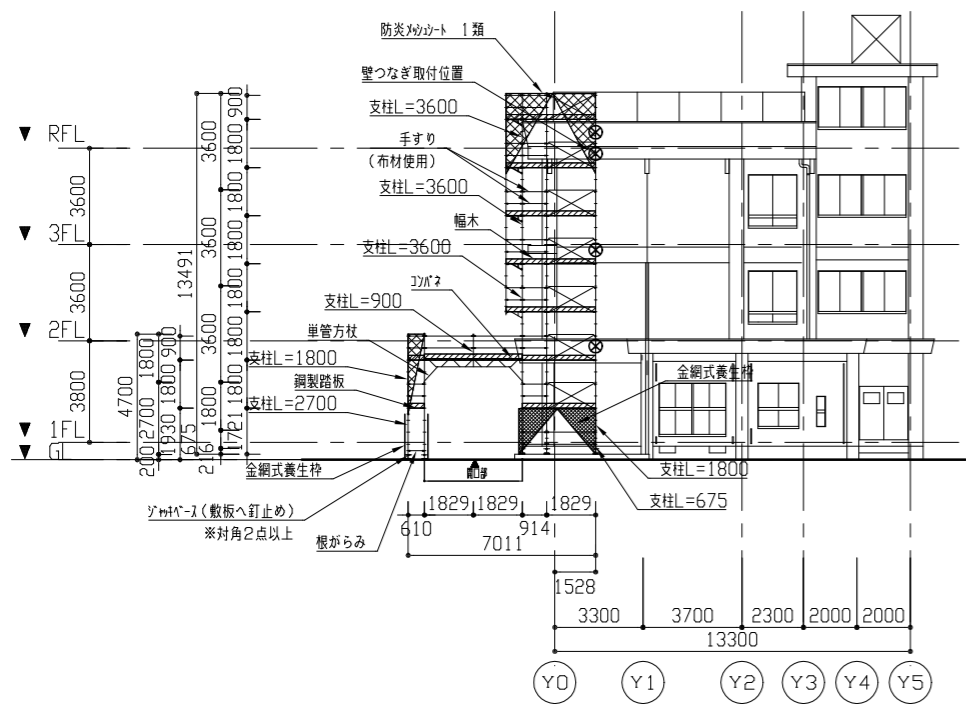


R階南側仮設参考平面図 1/200

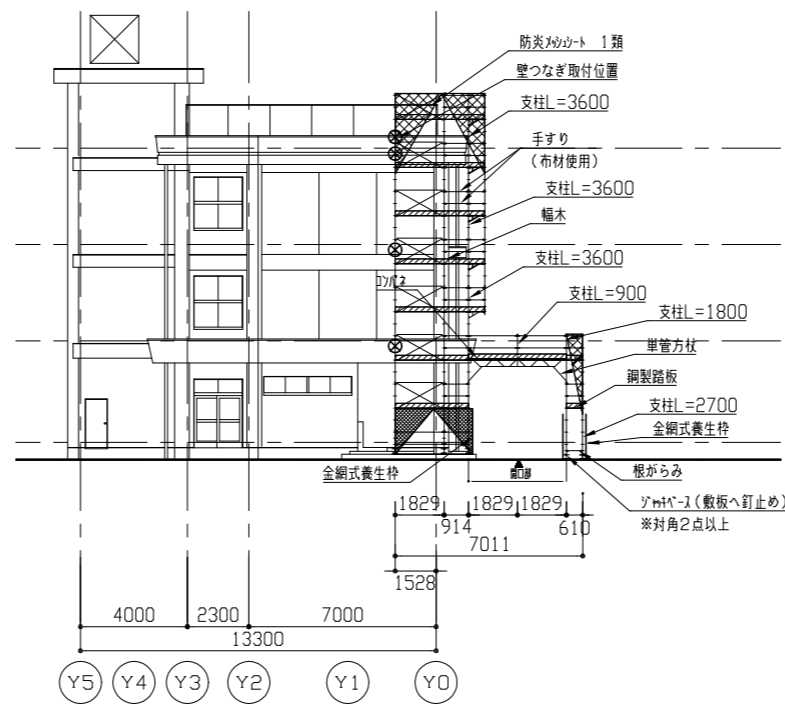


南側仮設参考立面図 (南面) 1/200

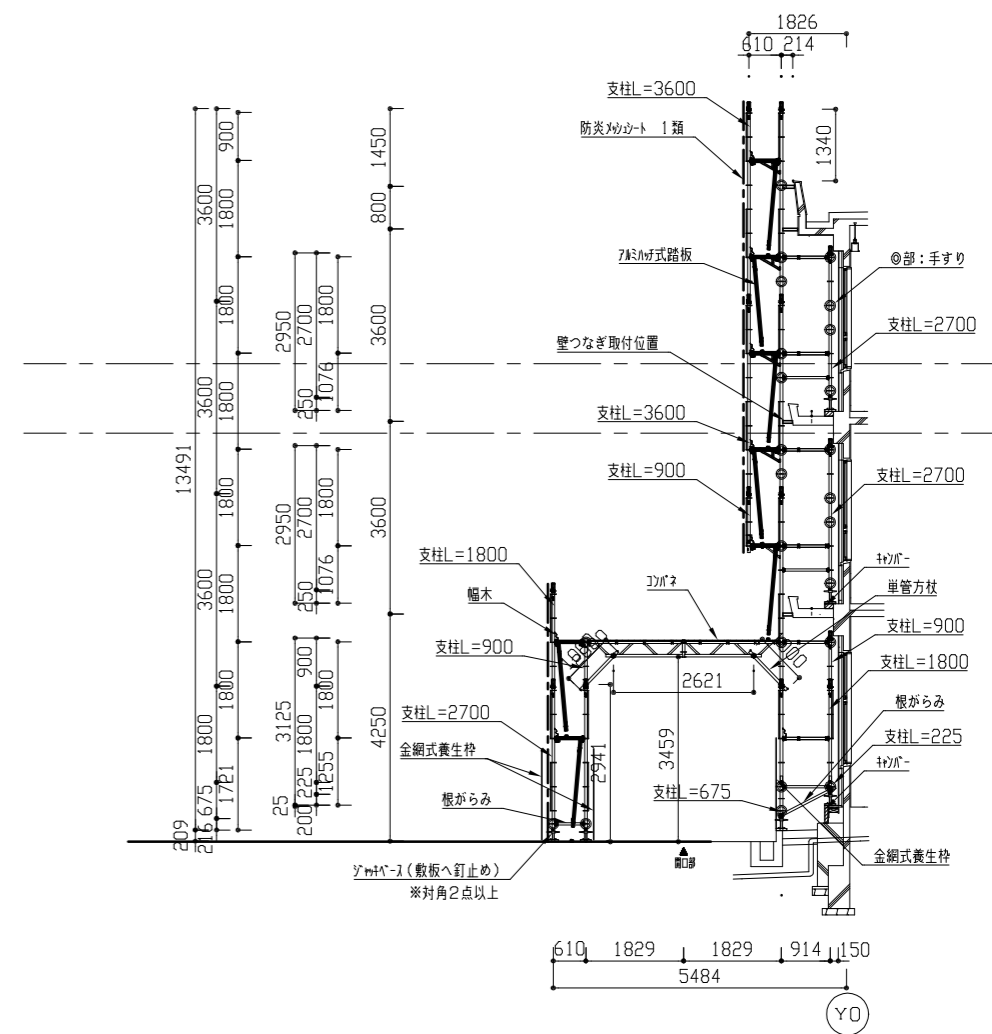
工事名	市立北下浦中学校校舎改修工事			設計者資格氏名	級建築士登録第 号			課長	主査等	担当者	横須賀市 都市部 公共建築課
図面名称	仮設参考平面図、仮設参考立面図	図番	9/18	縮尺	1/200 (A2)	作図	令和 4 年 6 月 日				



南側仮設参考立面図(東面) 1/200

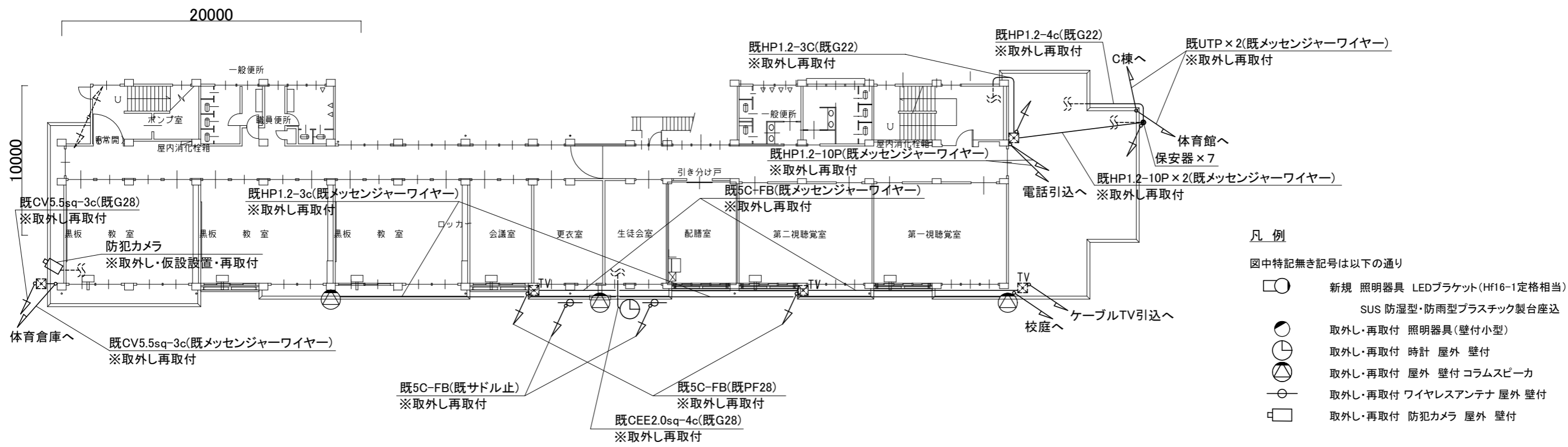


南側仮設参考立面図(西面) 1/200

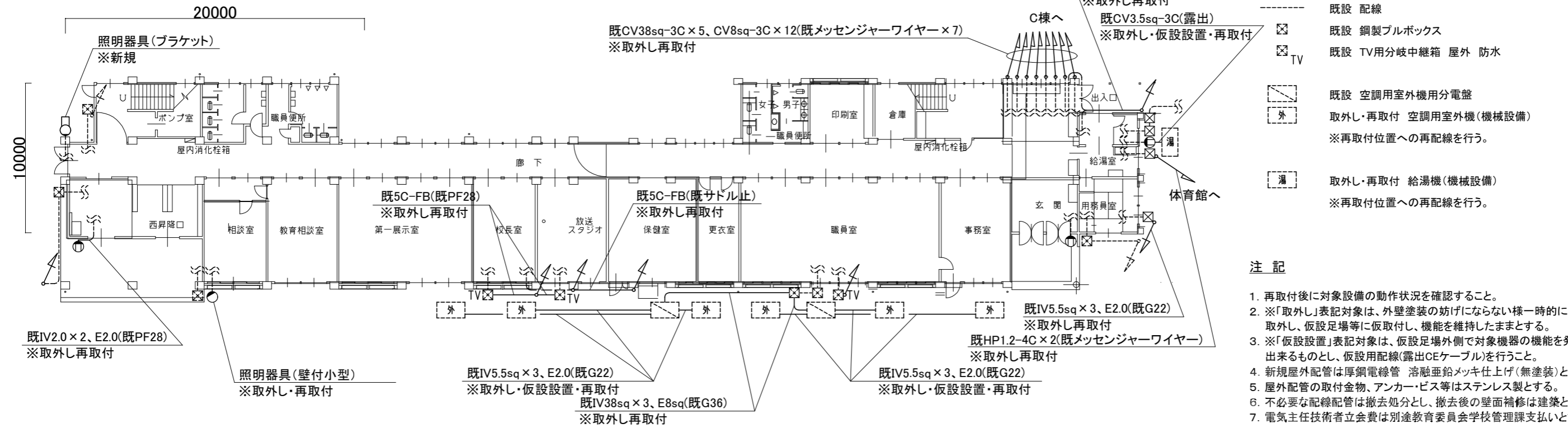


A-A断面図 1/100

工事名	市立北下浦中学校校舎改修工事			設計者資格 氏名	級建築士登録第 号			課長	主査等	担当者	横須賀市 都市部 公共建築課
図面名称	各仮設参考立面図、断面図	図番	10/18	縮尺	1/100 1/200 (A2)	作図	令和 4 年 6 月 日				

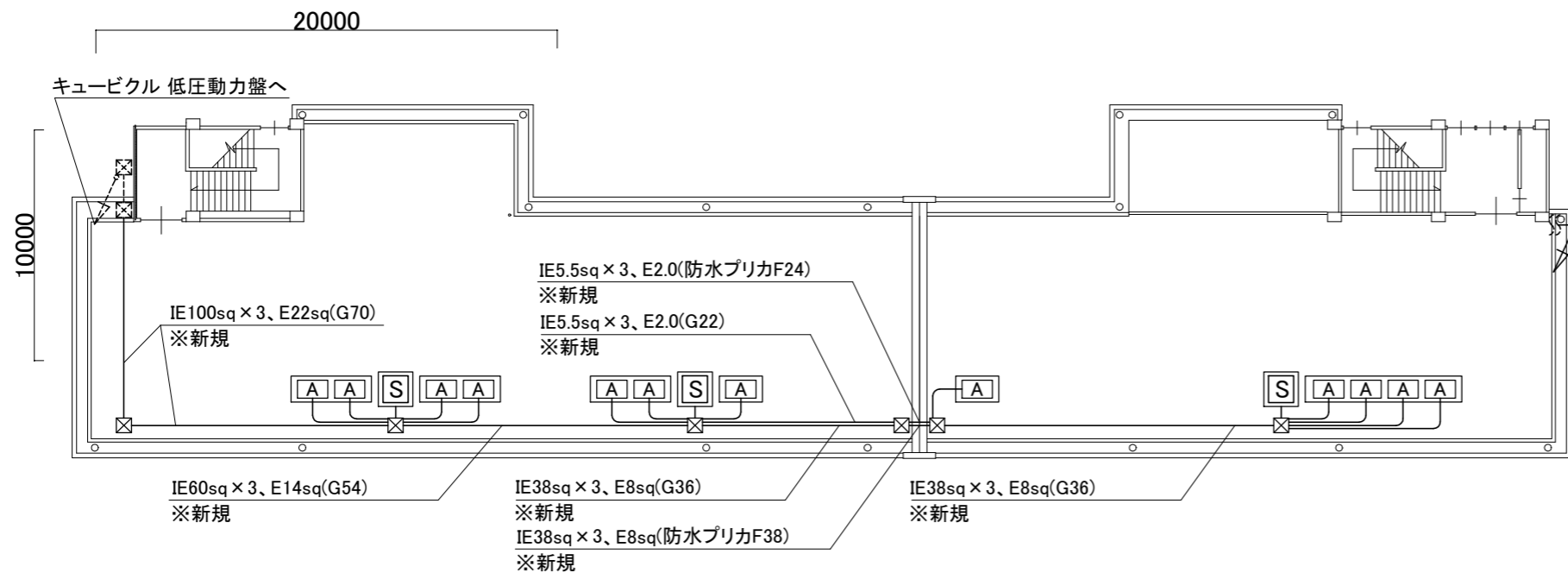


- 凡例
- 図中特記無き記号は以下の通り
- 新規 照明器具 LEDブラケット(Hf16-1定格相当)
SUS 防湿型・防雨型プラスチック製台座込
 - 取外し・再取付 照明器具(壁付小型)
 - 取外し・再取付 時計 屋外 壁付
 - 取外し・再取付 屋外 壁付 コラムスピーカー
 - 取外し・再取付 ワイヤレスアンテナ 屋外 壁付
 - 取外し・再取付 防犯カメラ 屋外 壁付
 - 新規 防水・露出コンセント 2P15A×1 EET
 - 取外し・再取付 SUS WP(500×500×500)
 - 取外し・再取付 保安器
 - 既設 配線
 - 既設 鋼製ブルボックス
 - 既設 TV用分岐中継箱 屋外 防水
 - 既設 空調用室外機用分電盤
 - 取外し・再取付 空調用室外機(機械設備)
※再取付位置への再配線を行う。
 - 取外し・再取付 給湯機(機械設備)
※再取付位置への再配線を行う。



- 注記
1. 再取付後に対象設備の動作状況を確認すること。
 2. ※「取外し」表記対象は、外壁塗装の妨げにならない様一時的に取外し、仮設足場等に仮取付し、機能を維持したままとする。
 3. ※「仮設置」表記対象は、仮設足場外側で対象機器の機能を発揮出来るものとし、仮設用配線(露出CEケーブル)を行うこと。
 4. 新規屋外配管は厚鋼電線管 溶融亜鉛メッキ仕上げ(無塗装)とする。
 5. 屋外配管の取付金物、アンカー・ビス等はステンレス製とする。
 6. 不必要な配線配管は撤去処分とし、撤去後の壁面補修は建築とする。
 7. 電気主任技術者立会費は別途教育委員会学校管理課支払いとする。

工事名	市立北下浦中学校校舎改修工事			設計者資格氏名	級建築士登録第 号			課長	主査等	担当者	横須賀市 都市部 公共建築課
図面名称	1,2階 電気設備改修平面図	図番	11/18	縮尺	1:200(A2)	作図	令和4年6月 日				



R階 電気設備改修平面図 1/200

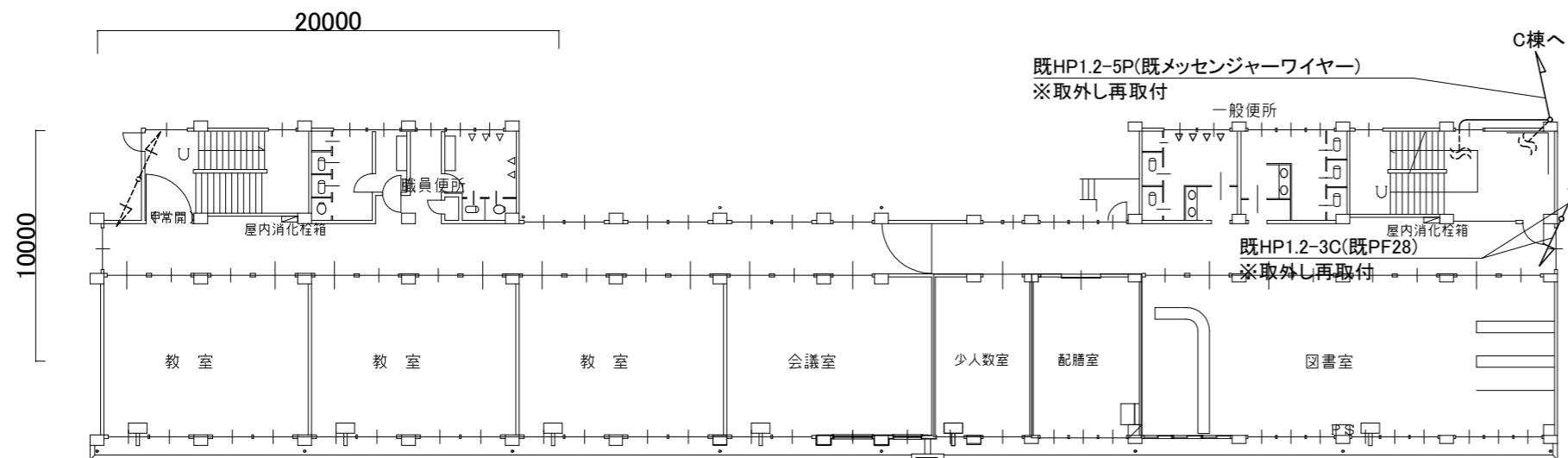
凡例

図中特記無き記号は以下の通り

- プルボックス SUS WP(500×500×500)(取り外し、再取付)
- 取外し・再取付 空調用電源盤(既製品日東工業 W=500 D=250 H=750 既設空調用電源盤を取外し、再取付を行う。その際に空調電源盤基台(SUS製 指定色塗装 W=500 D=250)を取替と、空調電源盤と基台の間に底板を新設する。 ※既設Co基礎の撤去及び新設は本工事建築設備で行う。
- 既設空調室外機(本工事機械設備で取り外し、再取付)
- 空調電源盤～プルボックス間 IE38sq×3, IE8sq(G36, F38), IE5.5sq×12, IE2.0×4(G36, F38) ※配線配管撤去更新
- プルボックス～空調室外機間 IE5.5sq×3, E2.0(G22, F24) ※配線配管撤去更新
- 既設配線配管
- 既設プルボックス

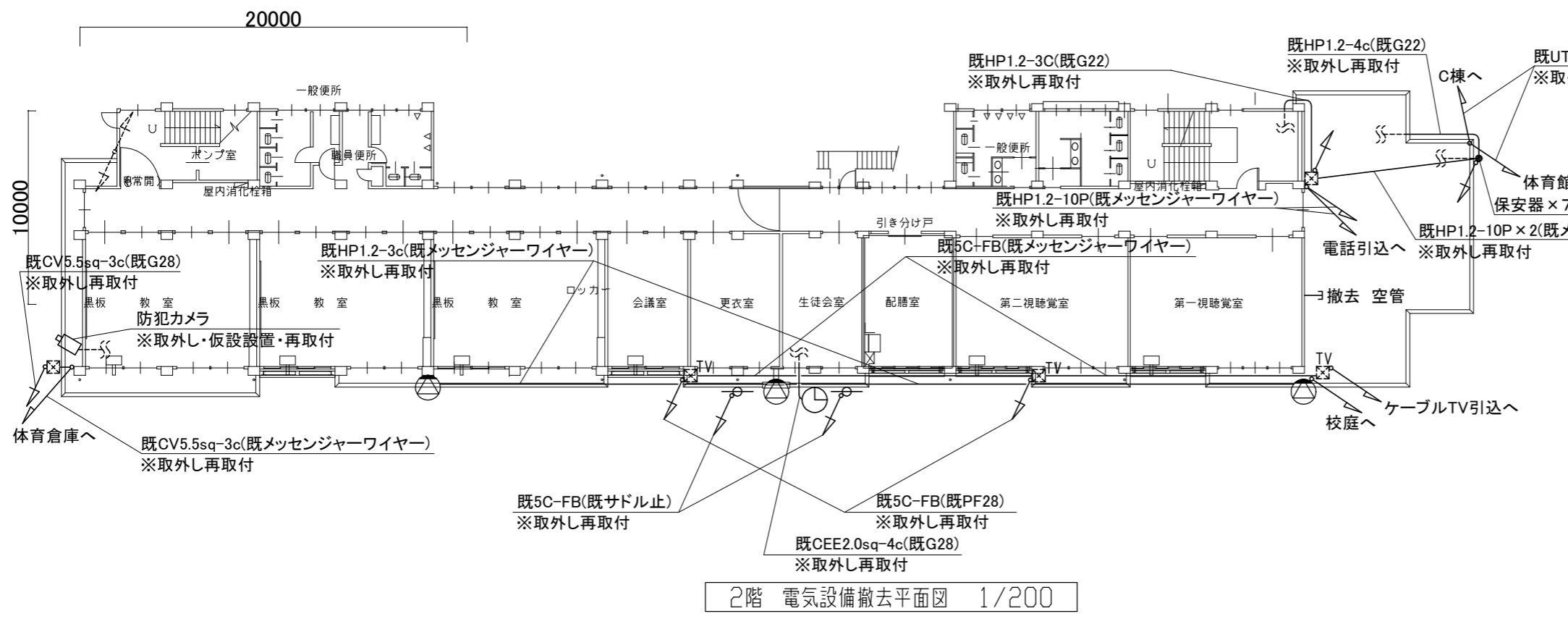
注記

1. 不要となった配管配線、支持金具等は撤去処分のこと。
2. 屋外露出配管は溶融亜鉛メッキ管(塗装無し)とし、支持金物はSUSとする。
3. 配管支持ブロックは取外し再取付とし、配管支持ブロック(SUS、ゴムベース付)を20個を新設とする。
4. 電気主任技術者立会費は別途教育委員会学校管理課支払いとする。



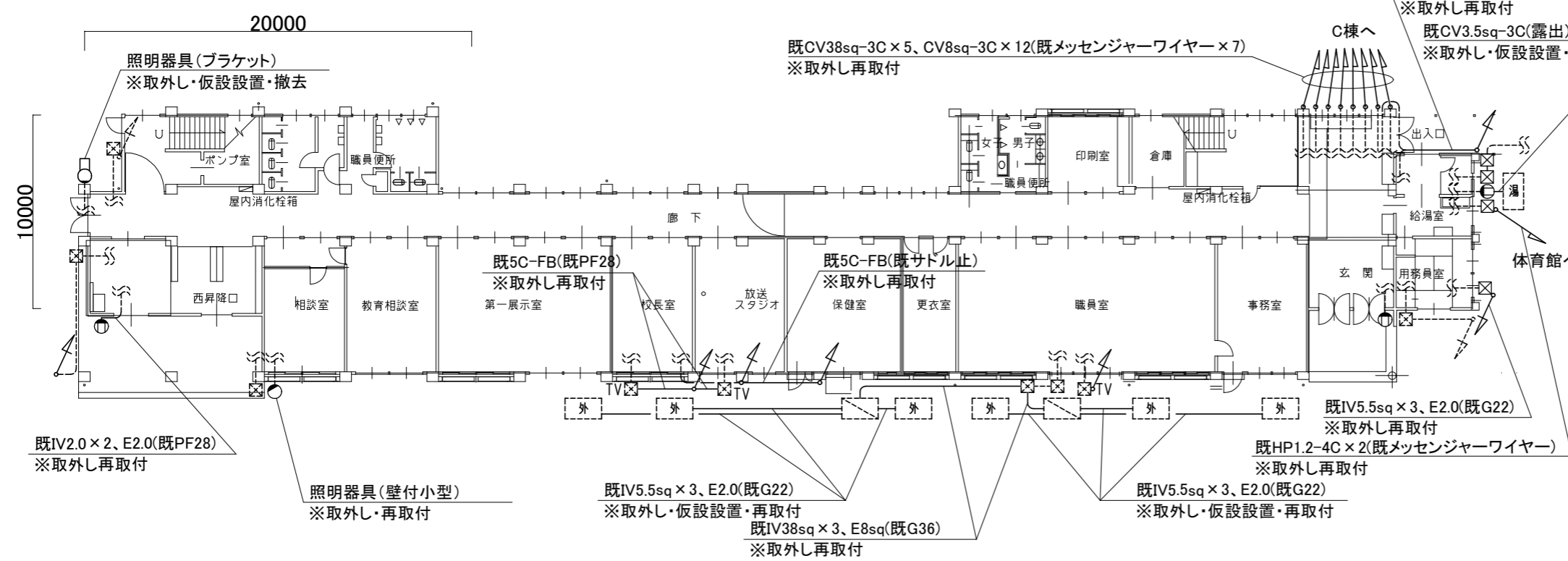
3階 電気設備改修平面図 1/200

工事名	市立北下浦中学校校舎改修工事			設計者資格氏名	級建築士登録第 号			課長	主査等	担当者	横須賀市 都市部 公共建築課
図面名称	3, R階 電気設備改修平面図	図番	12/18	縮尺	1:200(A2)	作図	令和4年6月 日				



2階 電気設備撤去平面図 1/200

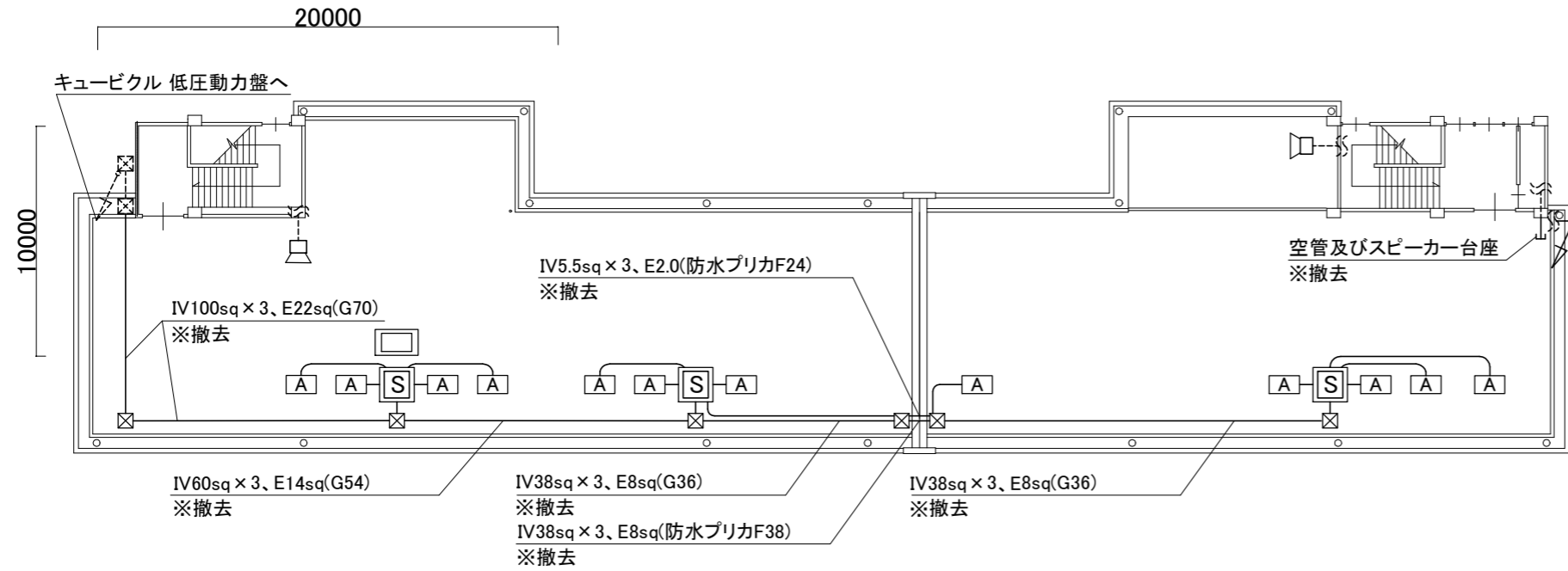
- 凡例
- 図中特記無き記号は以下の通り
- 取外し・撤去 照明器具 ブラケット (FL20) 防雨型
※工事中に、外壁足場の外に仮設置すること。
 - 取外し・再取付 照明器具 (壁付小型)
 - 取外し・再取付 時計 屋外 壁付
 - 取外し・再取付 屋外 壁付 コラムスピーカ
 - 取外し・再取付 ワイヤレスアンテナ 屋外 壁付
 - 取外し・再取付 防犯カメラ 屋外 壁付
※工事中に、外壁足場の外に仮設置すること。
 - 撤去 防水・露出コンセント
 - 取外し・再取付 SUS WP(500 x 500 x 500)
 - 取外し・再取付 保安器
 - 既設 配線
 - 既設 鋼製プルボックス
 - 既設 TV用分岐中継箱 屋外 防水
 - 既設 空調用室外機用分電盤
 - 取外し・仮設置・再取付 空調用室外機 (機械設備)
※室外機が外壁足場の外に仮設置されるので、仮設運用の為に延長配線を行うこと。
 - 取外し・仮設置・再取付 給湯機 (機械設備)
※給湯機が外壁足場の外に仮設置されるので、仮設運用の為に延長配線を行うこと。



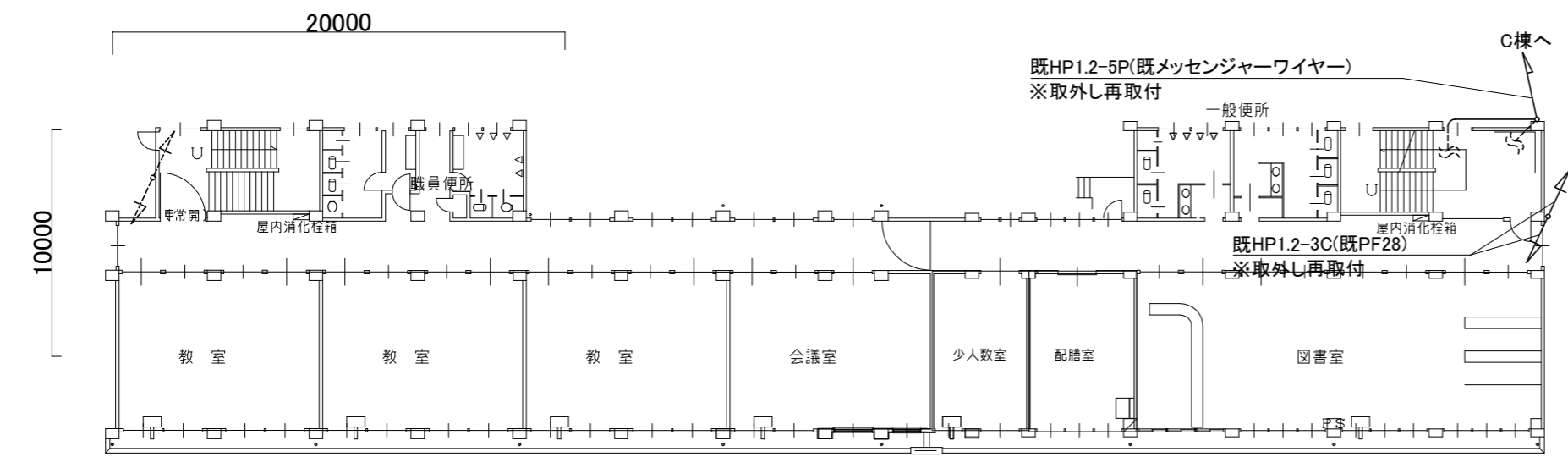
1階 電気設備撤去平面図 1/200

- 注記
1. 撤去前に対象設備の動作状況を確認すること。
 2. ※「取外し」表記対象は、外壁塗装の妨げにならない様一時的に取外し、仮設足場等に仮取付し、機能を維持したままとする。
 3. ※「仮設置」表記対象は、仮設足場外側に対象機器の機能を発揮出来るものとし、仮設用配線(露出CEケーブル)を行うこと。
 4. 新規屋外配管は厚鋼電線管 溶融亜鉛メッキ仕上げ(無塗装)とする。
 5. 屋外配管の取付金物、アンカー・ビス等はステンレス製とする。
 6. 不要な配線配管は撤去処分とし、撤去後の壁面補修は建築とする。
 7. 電気主任技術者立会費は別途教育委員会学校管理課支払いとする。

工事名	市立北下浦中学校校舎改修工事			設計者資格氏名	級建築士登録第 号			課長	主査等	担当者	横須賀市 都市部 公共建築課
図面名称	1, 2階 電気設備撤去平面図	図番	13/18	縮尺	1:200(A2)	作図	令和 4 年 6 月 日				



R階 電気設備撤去平面図 1/200



3階 電気設備撤去平面図 1/200

凡例

図中特記無き記号は以下の通り

- ☒ プルボックス SUS WP(500×500×500)(取り外し、再取付)
- ☒ 取外し・再取付 空調用電源盤(既製品日東工業 W=500 D=250 H=750 既設空調用電源盤を取外し、再取付を行う。その際に空調電源盤基台(SUS製 指定色塗装 W=500 D=250)を取替と、空調電源盤と基台の間に底板を新設する。 ※既設Co基礎の撤去及び新設は本工事建築設備で行う。
- ☒ 既設空調室外機(本工事機械設備で取り外し、再取付)
- ☐ 撤去 ホーンスピーカー
- 空調電源盤～プルボックス間 IV38sq×3,IV8sq(G36, F38) ※配線配管撤去更新
- 空調電源盤～空調室外機間 IV5.5sq×3,E2.0(G22, F24) ※配線配管撤去更新
- 既設配線配管
- ☒ 既設プルボックス

注記

1. 不要となった配管配線、支持金具等は撤去処分のこと。
2. 屋外露出配管は溶融亜鉛メッキ管(塗装無し)とし、支持金物はSUSとする。
3. 配管支持ブロックは取外し再取付とし、配管支持ブロック(SUS、ゴムベース付)を20個を新設とする。
4. 電気主任技術者立会費は別途教育委員会学校管理課支払いとする。

工事名	市立北下浦中学校校舎改修工事			設計者資格氏名	級建築士登録第 号			課長	主査等	担当者	横須賀市 都市部 公共建築課
図面名称	3、R階 電気設備撤去平面図	図番	14/18	縮尺	1:200(A2)	作図	令和4年6月				

空調機器表 (既設空調機取外し再取付)					
記号	名称	機器仕様	電源	台数	備考
ACP-1	パナソニック形空気調和機	冷房能力:7.1 kW	3相200V	1	東芝キヤリア製、質量:48kg、冷媒管サイズ:φ9.5/15.9 ガス種:R32(1.55kg) 転倒防止金具(SUS製)新設
		暖房能力:8.0 kW			
ACP-2	パナソニック形空気調和機	冷房能力:12.5 kW	3相200V	2	東芝キヤリア製、質量:76kg、冷媒管サイズ:φ9.5/15.9 ガス種:R32(2.2kg) 転倒防止金具(SUS製)新設
		暖房能力:14.0 kW			
ACP-3	パナソニック形空気調和機	冷房能力:7.1 kW	3相200V	1	タケノ工業製、質量:44kg、冷媒管サイズ:φ9.5/15.9 ガス種:R32(1.7kg) 転倒防止金具(SUS製)新設
		暖房能力:8.0 kW			
ACP-4	パナソニック形空気調和機	冷房能力:3.6 kW	3相200V	1	東芝キヤリア製、質量:34kg、冷媒管サイズ:φ6.4/12.7 ガス種:R32(0.8kg) 転倒防止金具(SUS製)新設
		暖房能力:4.0 kW			
ACP-5	パナソニック形空気調和機	冷房能力:12.5 kW	3相200V	1	フジコ製、質量:80kg、冷媒管サイズ:φ9.5/15.9 ガス種:R410A(2.95kg) 転倒防止金具(SUS製)新設
		暖房能力:14.0 kW			
ACP-6	パナソニック形空気調和機	冷房能力:10.0 kW	3相200V	10	東芝キヤリア製、質量:76kg、冷媒管サイズ:φ9.5/15.9 ガス種:R410A(2.2kg)
		暖房能力:11.2 kW			
ACP-7	パナソニック形空気調和機	冷房能力:5.6 kW	3相200V	1	タケノ工業製、質量:43kg、冷媒管サイズ:φ6.4/12.7 ガス種:R32(1.35kg)
		暖房能力:6.3 kW			
ACP-8	パナソニック形空気調和機	冷房能力:12.5 kW	3相200V	1	フジコ製、質量:80kg、冷媒管サイズ:φ9.5/15.9 ガス種:R410A(2.95kg)
		暖房能力:14.0 kW			

空調機器表 (既設空調機取外し再取付)					
記号	名称	機器仕様	電源	台数	備考
AC-1	ルームエアコン	冷房能力:5.6 kW	単相200V	1	富士通ゼネラル製、質量:35kg、冷媒管サイズ:φ6.4/9.5 ガス種:R32(0.94kg)
		暖房能力:6.7 kW			
AC-2	ルームエアコン	冷房能力:5.6 kW	単相200V	1	タケノ工業製、質量:45kg、冷媒管サイズ:φ6.4/9.5 ガス種:R410A(0.66kg)
		暖房能力:6.7 kW			
AC-3	ルームエアコン	冷房能力:2.2 kW	単相100V	1	パナソニック製、質量:18kg、冷媒管サイズ:φ6.4/9.5 ガス種:R32(0.46kg)
		暖房能力:2.9 kW			

※既設パナソニック形空気調和機、ルームエアコンは施設関係者立会いのもと、配管切断前に動作確認を行い異常があった場合、監督員に報告すること。
また、配管施工後にも施設関係者立会いのもと動作確認を行うこと
※既設パナソニック形空気調和機、ルームエアコンは冷媒管切断前にボンブダウンを行い取外しを行うこと

器具表 (既設給湯器取外し再取付)					
記号	名称	機器仕様	電源	台数	備考
WHG-1	給湯器(LPG)	壁掛型	単相100V	1	パナソニック製
		号数:20号			

※既設給湯器は施設関係者立会いのもと、取外し前に動作確認を行い異常があった場合、監督員に報告すること。
また、配管施工後にも施設関係者立会いのもと動作確認を行うこと。

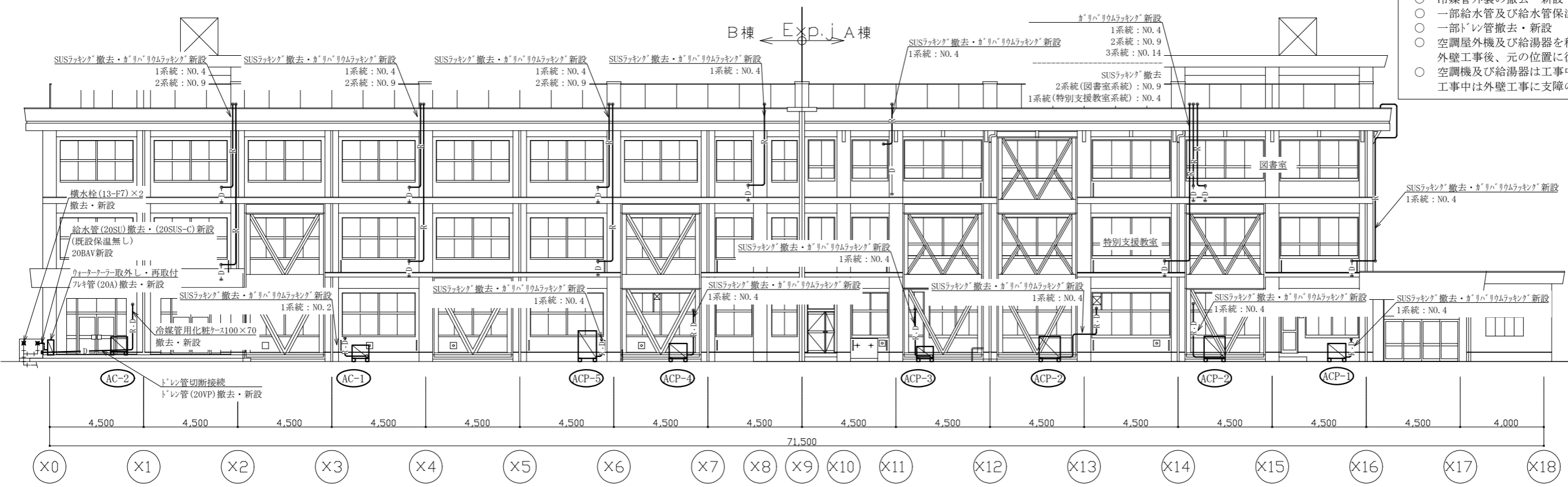
■ 凡例 ■

記号	名称	施工場所	材料	保温防食塗装等
— R —	冷媒管	屋外露出	冷媒用被覆銅管	カルハドリウムアキソック・保温樹脂カパ-
— D —	ドレン管	屋外露出	カラーVP	—
— — —	給水管	屋外露出	SGP-VB	図示
		屋外露出(ウォータークーラー)	SUS	—

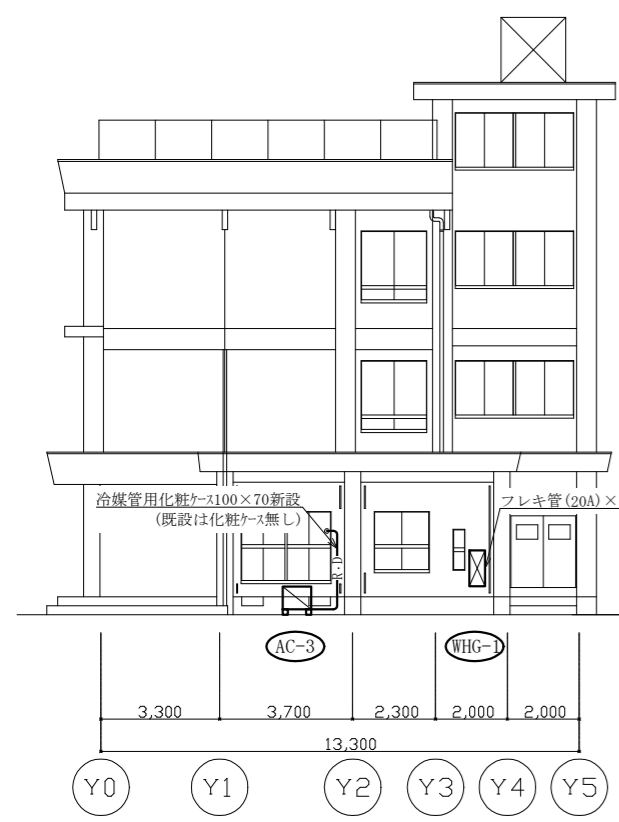
(機械設備)

工事名	市立北下浦中学校校舎改修工事			設計者資格氏名	級建築士登録第 号			課長	主査等	担当者	横須賀市 都市部 公共建築課
図面名称	空調機器表, 器具表, 凡例	図番	15/18	縮尺	1:150(A2)	作図	令和4年6月 日				

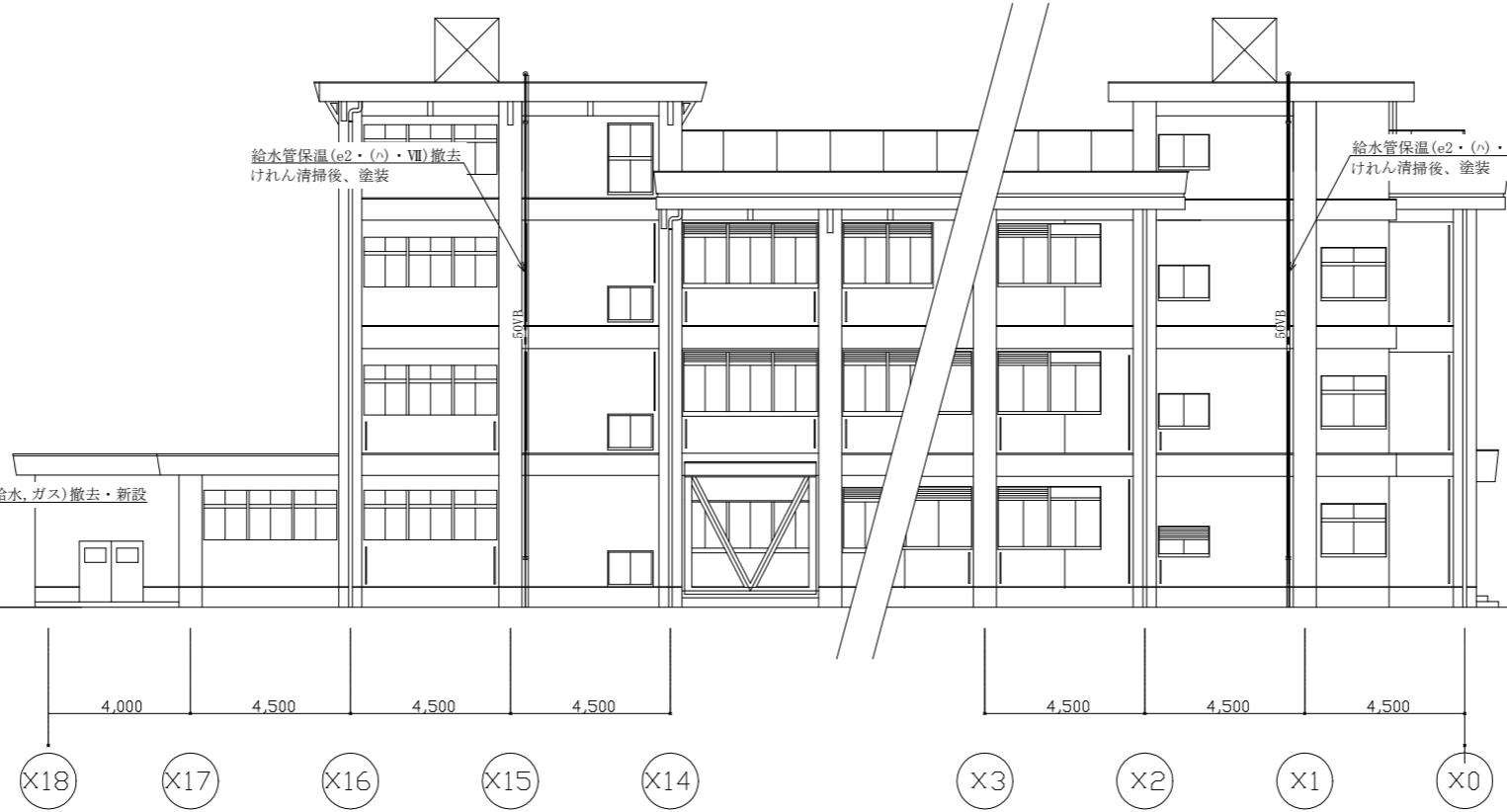
- 工事内容 (外壁工事) ■
- 冷媒管外装の撤去・新設
 - 一部給水管及び給水管保温撤去・新設
 - 一部ドレン管撤去・新設
 - 空調屋外機及び給湯器を移設
 - 外壁工事後、元の位置に復旧 (試運転調整含む)
 - 空調機及び給湯器は工事中も利用できるようにする。
 - 工事中は外壁工事に支障のない場所に仮に設置をする。



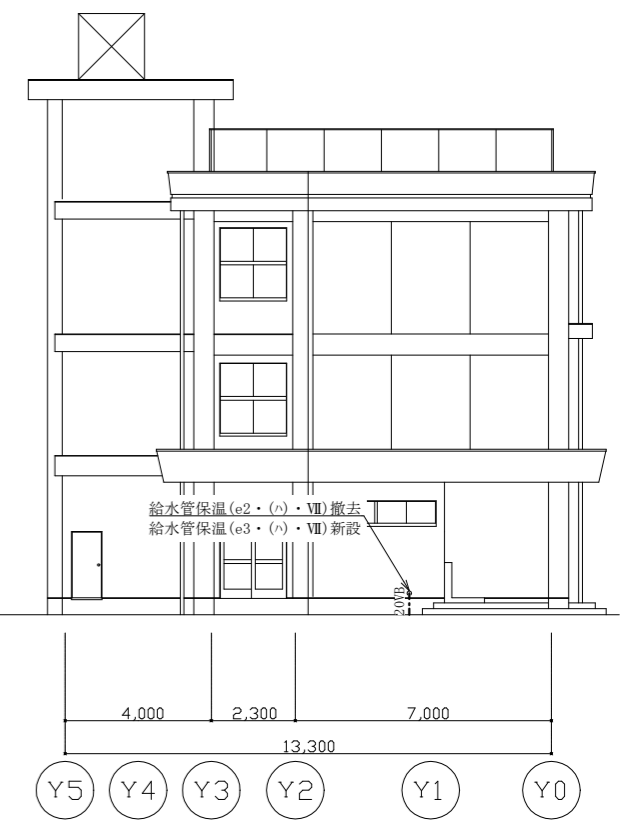
A・B棟南側機械設備立面図 1:150



A棟東側機械設備立面図 1:150



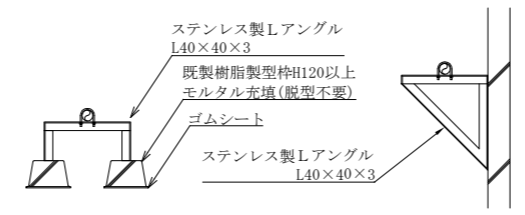
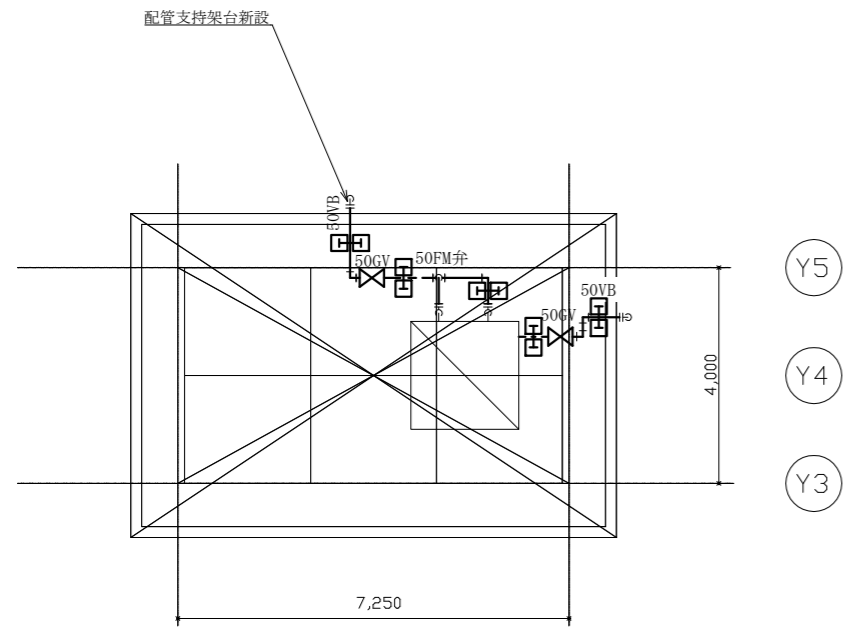
A・B棟北側機械設備立面図 1:150



B棟西側機械設備立面図 1:150

(機械設備)

工事名	市立北下浦中学校校舎改修工事			設計者資格氏名	級建築士登録第 号			課長	主査等	担当者	横須賀市 都市部 公共建築課
図面名称	A・B棟(北・南側)機械設備立面図 A棟東側機械設備立面図, B棟西側機械設備立面図	図番	16/18	縮尺	1:150(A2)	作図	令和4年6月 日				



給水管支持架台 (参考図) no scale

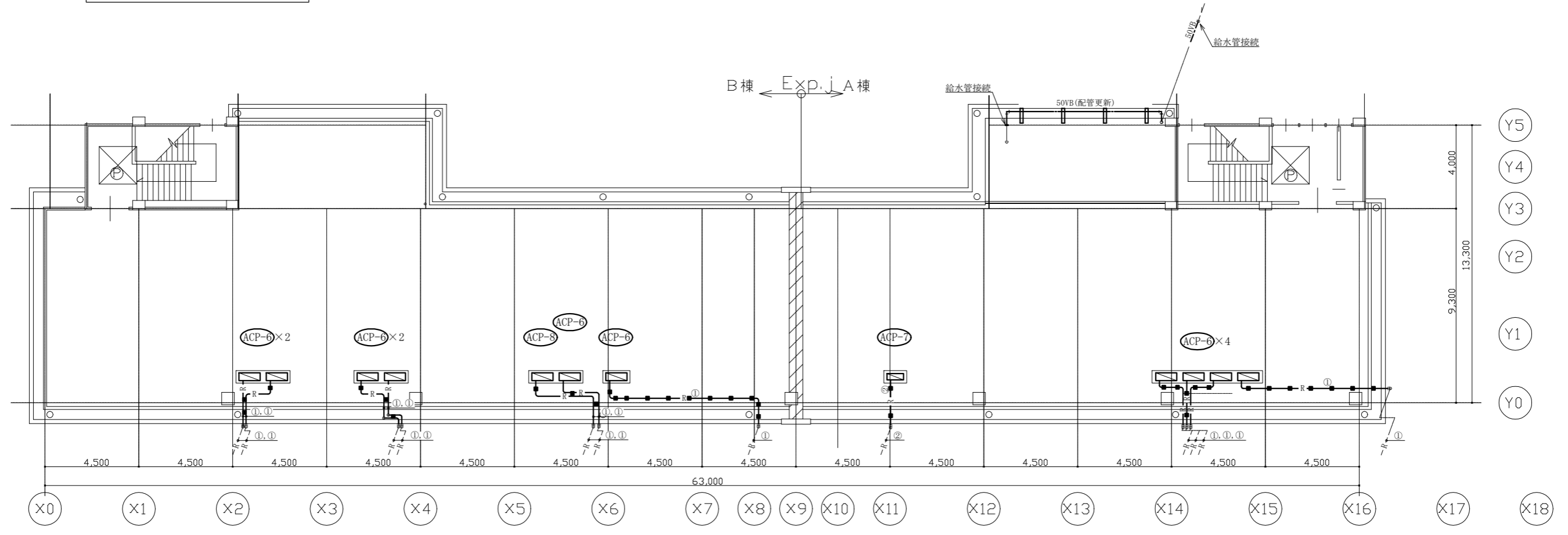
■ 工事内容 (屋上防水工事) ■

- 冷媒管、冷媒管外装及び支持架台の(屋外機〜ハット)撤去・新設
- 既設の屋外機基礎(スライプロック(L=900)×12組)撤去
- A棟高架水槽の流末管、保温撤去(e2・(ハ)・VII)流末管(50VB)新設、配管塗装
- 配管支持架台新設 (配管支持架台の撤去は別図参照)
- B棟高架水槽廻りの給水管保温(e2・(ハ)・VII)撤去
- くれん清掃後、配管塗装
- 配管支持架台の撤去・新設
- 空調屋外機を移設、屋内階段踊り場に保管
- 防水工事後、新設コンクリート基礎(別図参照)に再取付(試運転調整含む)

- : 新設冷媒管架台
- ▣ : 新設給水管支持架台(門型)
- ▭ : 新設給水管支持架台(三角アット)

冷媒管リスト		
記号	液管	ガス管
①	φ 9.5	φ 15.9
②	φ 6.4	φ 12.7

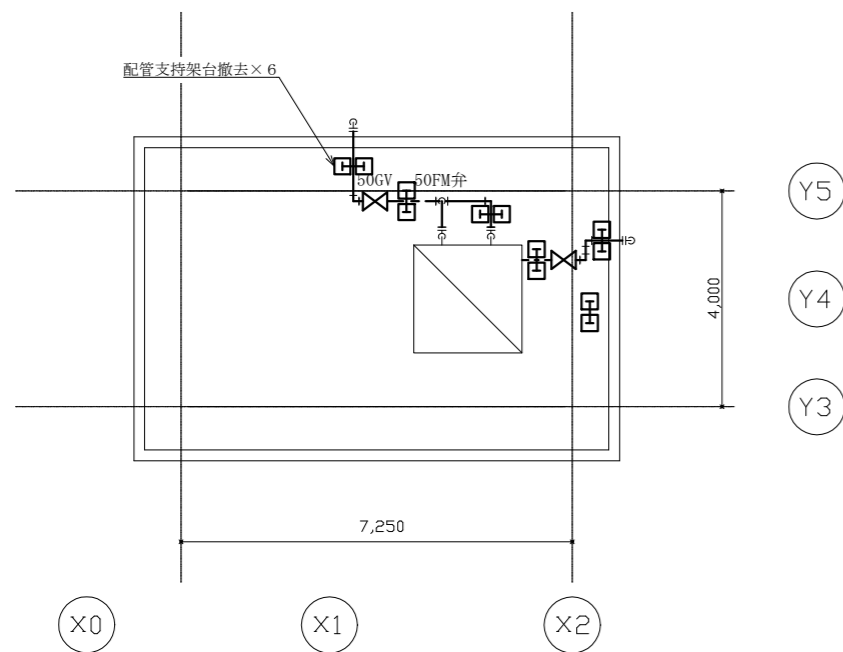
B棟PH機械設備平面図(改修後) 1:100



A・B棟屋上機械設備平面図(改修後) 1:150

(機械設備)

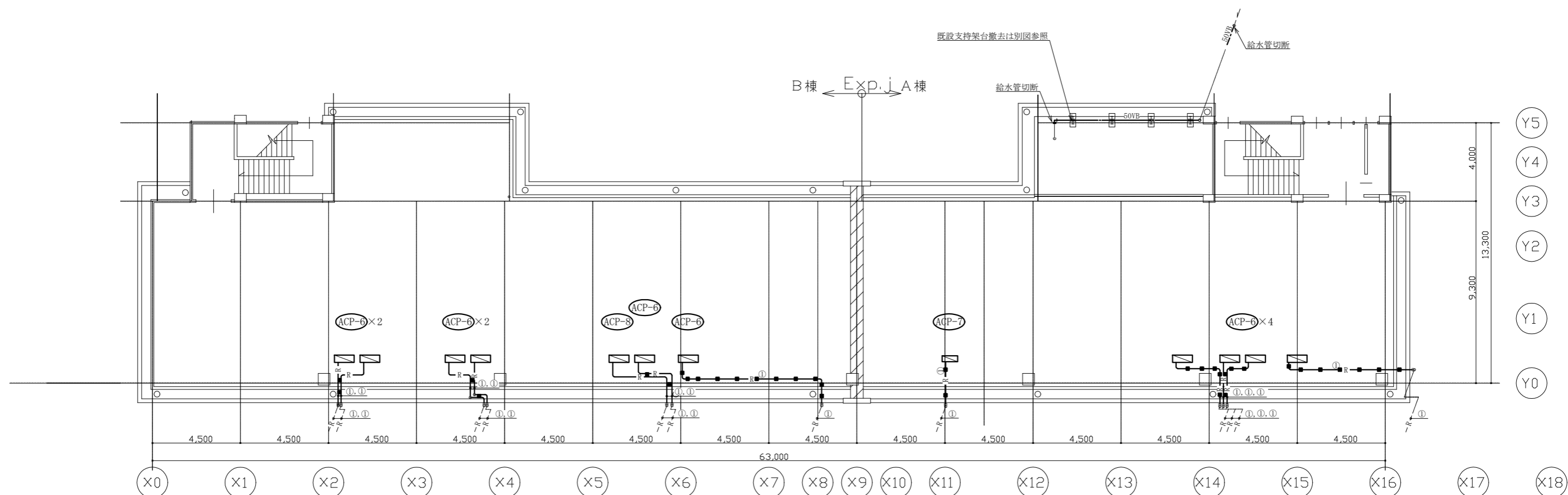
工事名	市立北下浦中学校校舎改修工事			設計者資格氏名	級建築士登録第 号			課長	主査等	担当者	横須賀市 都市部 公共建築課
図面名称	A・B棟屋上機械設備平面図(改修後) B棟PH機械設備平面図(改修後), 給水管支持架台(参考図)	図番	17/18	縮尺	1:100 1:150(A2)	作図	令和4年6月 日				



B棟PH機械設備平面図(改修前) 1:100

■: 撤去冷媒管架台
コンクリート製架台口150×H150

冷媒管リスト		
記号	液管	ガス管
①	φ9.5	φ15.9



A・B棟屋上機械設備平面図(改修前) 1:150

(機械設備)

工事名	市立北下浦中学校校舎改修工事		設計者資格氏名	級建築士登録第 号		課長	主査等	担当者	横須賀市 都市部 公共建築課
図面名称	A・B棟屋上機械設備平面図(改修前) B棟PH機械設備平面図(改修前)	図番	18/18	縮尺	1:100 1:150(A2)	作図	令和4年6月 日		